

Conceituação

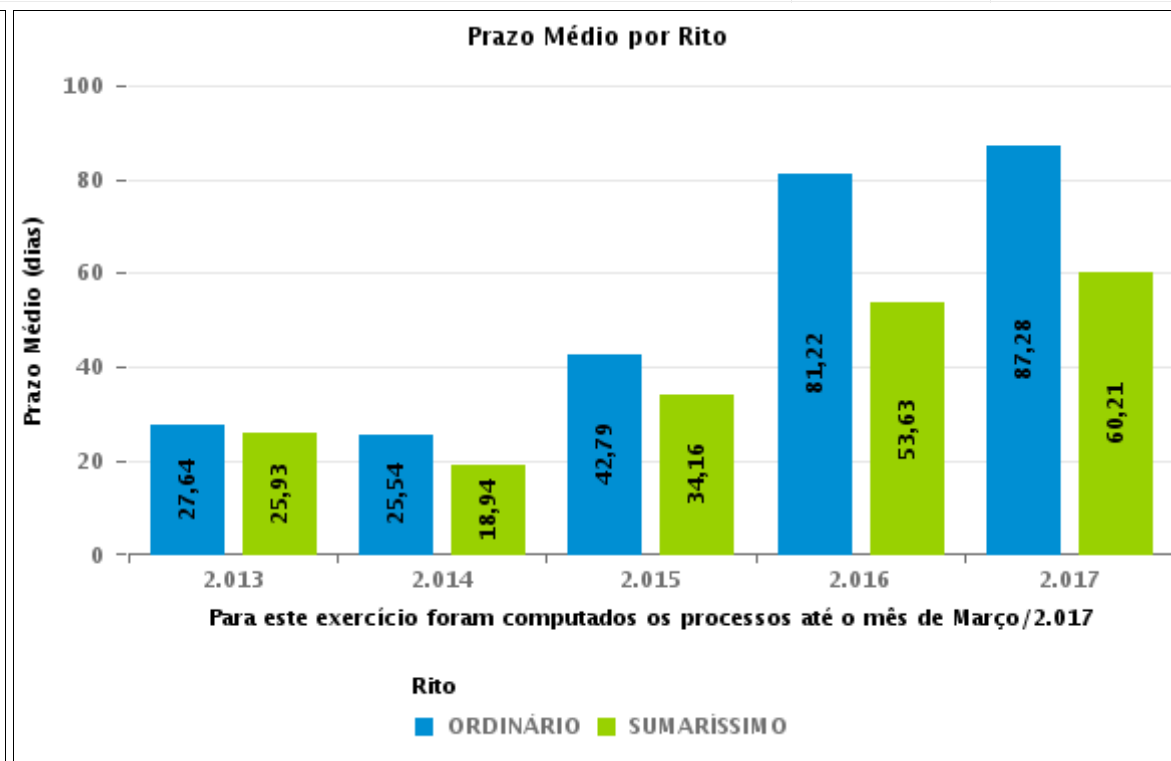
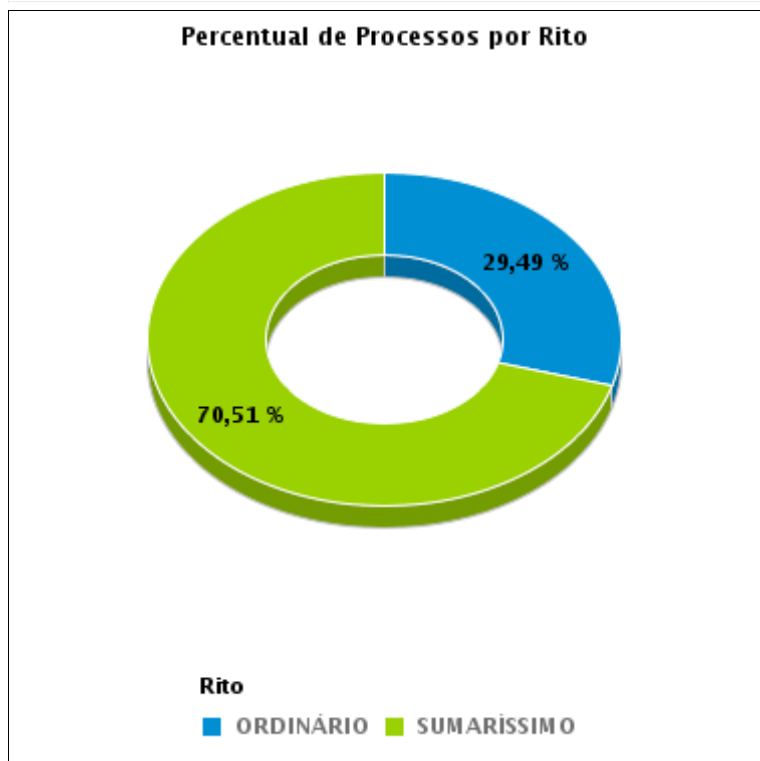
Tema	Prazos Processuais
Relatórios	Evolução Histórica Comparativo por VT Comparativo por Grupo Por Grupo Por VT Por Processo
Resumo	Apresenta o prazo médio desde o ajuizamento da ação até realização da primeira audiência.
Descrição	O prazo médio é obtido calculando-se a quantidade de dias decorridos desde o ajuizamento até a realização da 1ª audiência. Os dados são extraídos baseando-se nos itens do e-Gestão: 263 e 90263 - Do ajuizamento da ação até a realização da 1ª audiência na fase de conhecimento – rito sumaríssimo; 264 e 90264 – Do ajuizamento da ação até a realização da 1ª audiência na fase de conhecimento – exceto rito sumaríssimo (ordinário)
Origem da informação	e-Gestão
Critérios e transformações	Coletado do e-Gestão, consolidado, otimizado e classificado para análise.
Análises possíveis	Prazo médio entre o ajuizamento da ação e a realização da primeira audiência, detalhado de forma Geral, Por grupo, por VT e Por Processo.



EVOLUÇÃO HISTÓRICA DOS PRAZOS PROCESSUAIS PARA REALIZAÇÃO DA 1ª AUDIÊNCIA - VARA DO TRABALHO DE JATAÍ

Data da 1ª audiência entre 1/3/2017 e 31/3/2017 23:59:59

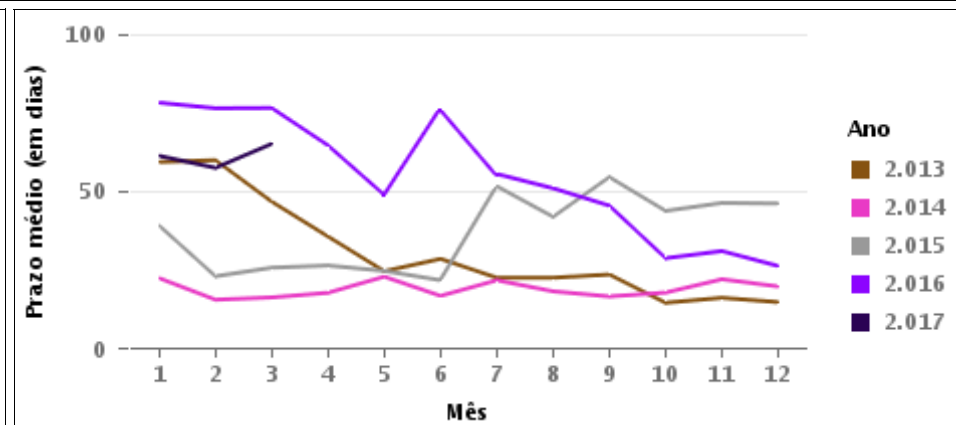
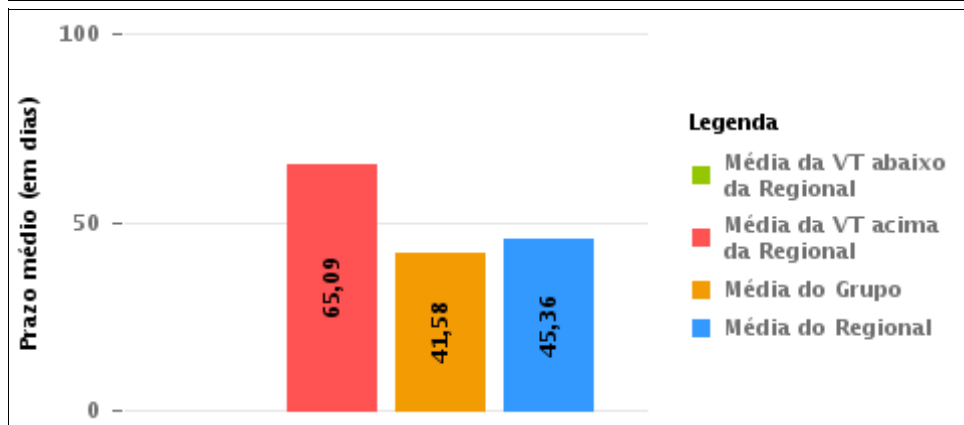
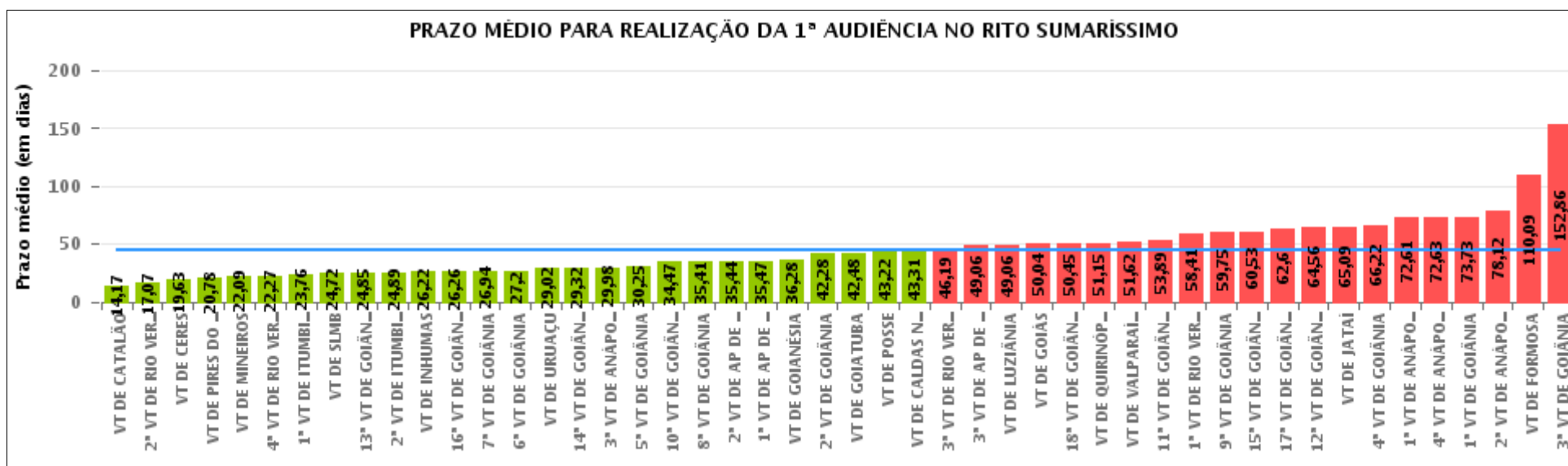
Rito	Qtd	Prazo Médio
ORDINÁRIO	64	93,05
SUMARÍSSIMO	153	65,09
Total/Média	217	73,34





COMPARATIVO DO PRAZO MÉDIO PARA REALIZAÇÃO DA 1ª AUDIÊNCIA - VARA DO TRABALHO DE JATAÍ

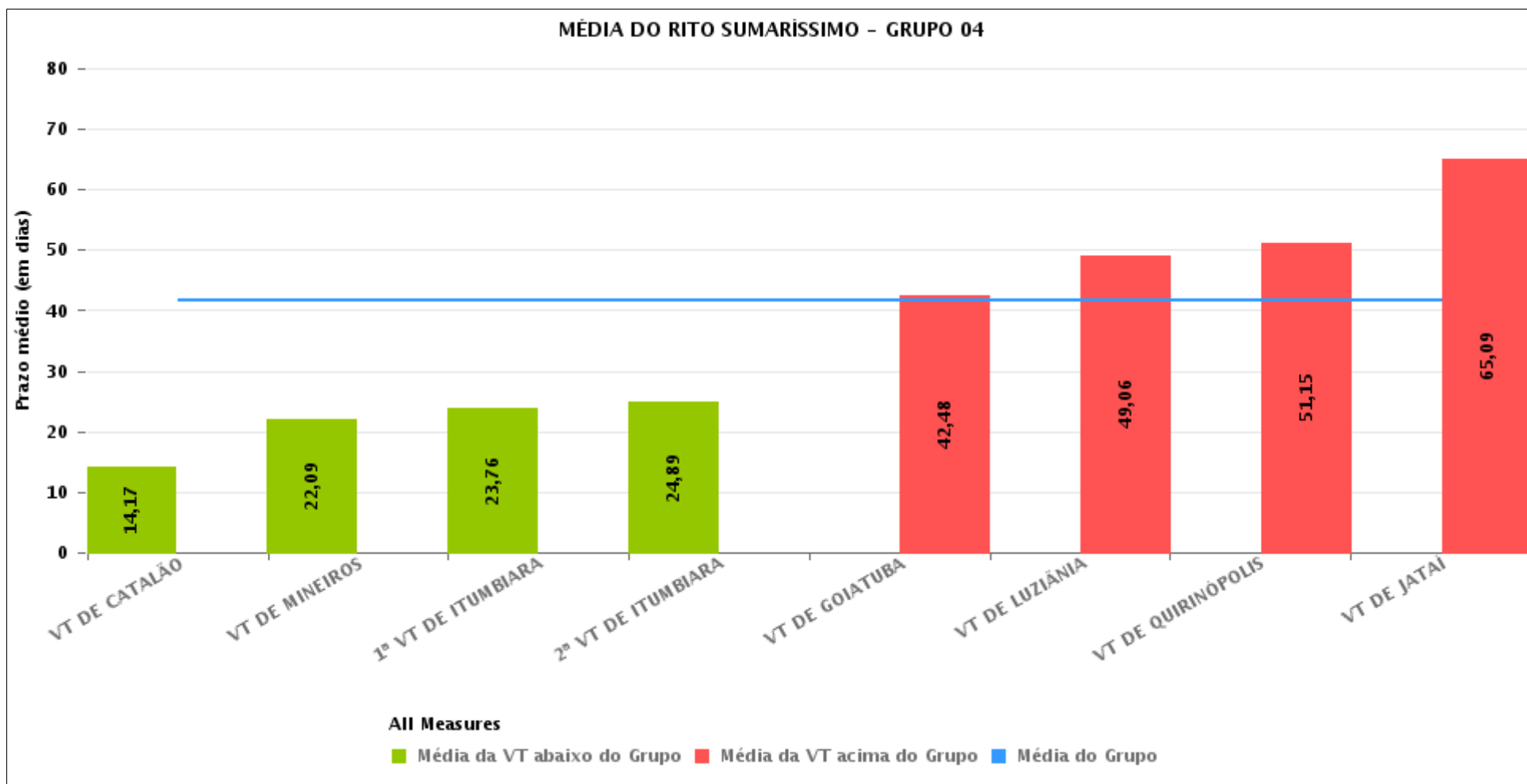
Data da 1ª audiência entre 1/3/2017 e 31/3/2017 23:59:59





COMPARATIVO DO PRAZO MÉDIO PARA REALIZAÇÃO DA 1ª AUDIÊNCIA ENTRE AS VARAS DO GRUPO

Data da 1ª audiência entre 1/3/2017 e 31/3/2017 23:59:59





PRAZO MÉDIO PARA REALIZAÇÃO DA 1ª AUDIÊNCIA POR GRUPO

Data da 1ª audiência entre 1/3/2017 e 31/3/2017 23:59:59

Rito	Grupo	Qtd. Processos	Prazo Médio (dias)	Ranking
SUMARÍSSIMO	GRUPO 06	291	38,61	1°
	GRUPO 04	742	41,58	2°
	GRUPO 01	37	43,22	3°
	GRUPO 05	1.976	46,11	4°
	GRUPO 03	291	50,3	5°
	GRUPO 02	42	90,95	6°

Legenda:	# Grupo 04 – De 1501 a 2000 VT de Catalão VT de Goiatuba 1ª VT de Itumbiara 2ª VT de Itumbiara VT de Jataí	8ª VT de Goiânia 9ª VT de Goiânia 10ª VT de Goiânia 11ª VT de Goiânia 12ª VT de Goiânia 13ª VT de Goiânia 14ª VT de Goiânia 15ª VT de Goiânia 16ª VT de Goiânia 17ª VT de Goiânia 18ª VT de Goiânia	#Grupo 06 – A partir de 2500 1ª VT de Aparecida de Goiânia 2ª VT de Aparecida de Goiânia 3ª VT de Aparecida de Goiânia VT de Goianésia
# Grupo 01 – Até 750 VT de Posse	# Grupo 02 – De 751 a 1000 VT de Formosa VT de Pires do Rio	# Grupo 05 – De 2001 a 2500 1ª VT de Goiânia 2ª VT de Goiânia 3ª VT de Goiânia 4ª VT de Goiânia 5ª VT de Goiânia 6ª VT de Goiânia 7ª VT de Goiânia	
# Grupo 03 – De 1001 a 1500 VT de Ceres 1ª VT de Anápolis 2ª VT de Anápolis 3ª VT de Anápolis 4ª VT de Anápolis VT de Caldas Novas		VT de Goiás VT de Inhumas 1ª VT de Rio Verde 2ª VT de Rio Verde 3ª VT de Rio Verde 4ª VT de Rio Verde VT de Uruaçu VT de São Luis de Montes Belos VT de Valparaíso de Goiás	



PRAZO MÉDIO PARA REALIZAÇÃO DA 1ª AUDIÊNCIA DE TODAS AS VARAS DO TRABALHO

Data da 1ª audiência entre 1/3/2017 e 31/3/2017 23:59:59

SUMARÍSSIMO

Qtd. Processos	Prazo Médio (dias)
3.379	45,36

Vara do Trabalho	Qtd Processos	Prazo Médio	Ranking
VARA DO TRABALHO DE CATALÃO	92	14,17	1°
2ª VARA DO TRABALHO DE RIO VERDE	29	17,07	2°
VARA DO TRABALHO DE CERES	64	19,63	3°
VARA DO TRABALHO DE PIRES DO RIO	9	20,78	4°
VARA DO TRABALHO DE MINEIROS	34	22,09	5°
4ª VARA DO TRABALHO DE RIO VERDE	55	22,27	6°
1ª VARA DO TRABALHO DE ITUMBIARA	55	23,76	7°
VARA DO TRABALHO DE SÃO LUIS DE MONTES BELOS	101	24,72	8°
13ª VARA DO TRABALHO DE GOIÂNIA	65	24,85	9°
2ª VARA DO TRABALHO DE ITUMBIARA	54	24,89	10°
VARA DO TRABALHO DE INHUMAS	27	26,22	11°
16ª VARA DO TRABALHO DE GOIÂNIA	90	26,26	12°
7ª VARA DO TRABALHO DE GOIÂNIA	86	26,94	13°
6ª VARA DO TRABALHO DE GOIÂNIA	89	27,2	14°
VARA DO TRABALHO DE URUAÇU	52	29,02	15°
14ª VARA DO TRABALHO DE GOIÂNIA	94	29,32	16°
3ª VARA DO TRABALHO DE ANÁPOLIS	54	29,98	17°
5ª VARA DO TRABALHO DE GOIÂNIA	84	30,25	18°
10ª VARA DO TRABALHO DE GOIÂNIA	76	34,47	19°
8ª VARA DO TRABALHO DE GOIÂNIA	76	35,41	20°
2ª VARA DO TRABALHO DE APARECIDA DE GOIÂNIA	50	35,44	21°
1ª VARA DO TRABALHO DE APARECIDA DE GOIÂNIA	90	35,47	22°
VARA DO TRABALHO DE GOIANÉSIA	89	36,28	23°
2ª VARA DO TRABALHO DE GOIÂNIA	90	42,28	24°
VARA DO TRABALHO DE GOIATUBA	188	42,48	25°
VARA DO TRABALHO DE POSSE	37	43,22	26°



PRAZO MÉDIO PARA REALIZAÇÃO DA 1ª AUDIÊNCIA DE TODAS AS VARAS DO TRABALHO

SUMARÍSSIMO

Qtd. Processos	Prazo Médio (dias)
3.379	45,36

Vara do Trabalho	Qtd Processos	Prazo Médio	Ranking
VARA DO TRABALHO DE CALDAS NOVAS	35	43,31	27°
3ª VARA DO TRABALHO DE RIO VERDE	42	46,19	28°
3ª VARA DO TRABALHO DE APARECIDA DE GOIÂNIA	62	49,06	29°
VARA DO TRABALHO DE LUZIÂNIA	139	49,06	30°
VARA DO TRABALHO DE GOIÁS	54	50,04	31°
18ª VARA DO TRABALHO DE GOIÂNIA	86	50,45	32°
VARA DO TRABALHO DE QUIRINÓPOLIS	27	51,15	33°
VARA DO TRABALHO DE VALPARAÍSO DE GOIÁS	81	51,62	34°
11ª VARA DO TRABALHO DE GOIÂNIA	120	53,89	35°
1ª VARA DO TRABALHO DE RIO VERDE	41	58,41	36°
9ª VARA DO TRABALHO DE GOIÂNIA	64	59,75	37°
15ª VARA DO TRABALHO DE GOIÂNIA	68	60,53	38°
17ª VARA DO TRABALHO DE GOIÂNIA	81	62,6	39°
12ª VARA DO TRABALHO DE GOIÂNIA	98	64,56	40°
VARA DO TRABALHO DE JATAÍ	153	65,09	41°
4ª VARA DO TRABALHO DE GOIÂNIA	77	66,22	42°
1ª VARA DO TRABALHO DE ANÁPOLIS	51	72,61	43°
4ª VARA DO TRABALHO DE ANÁPOLIS	46	72,63	44°
1ª VARA DO TRABALHO DE GOIÂNIA	99	73,73	45°
2ª VARA DO TRABALHO DE ANÁPOLIS	41	78,12	46°
VARA DO TRABALHO DE FORMOSA	33	110,09	47°
3ª VARA DO TRABALHO DE GOIÂNIA	51	152,86	48°



PRAZO MÉDIO PARA REALIZAÇÃO DA 1ª AUDIÊNCIA - VARA DO TRABALHO DE JATAÍ

Data da 1ª audiência entre 1/3/2017 e 31/3/2017 23:59:59

VARA DO TRABALHO DE JATAÍ

SUMARÍSSIMO

Qtd	Prazo Médio
153	65,09

Nr. Processo	Ajuiz.	1ª Aud.	Prazo
RTSum - 0010040-80.2017.5.18.0111	17/01/17	16/03/17	58
RTSum - 0010065-93.2017.5.18.0111	25/01/17	13/03/17	47
RTSum - 0010066-78.2017.5.18.0111	25/01/17	14/03/17	48
RTSum - 0010071-03.2017.5.18.0111	27/01/17	14/03/17	46
RTSum - 0010081-47.2017.5.18.0111	30/01/17	16/03/17	45
RTSum - 0010083-17.2017.5.18.0111	31/01/17	16/03/17	44
RTSum - 0010084-02.2017.5.18.0111	31/01/17	16/03/17	44
RTSum - 0010101-38.2017.5.18.0111	01/02/17	16/03/17	43
RTSum - 0010108-30.2017.5.18.0111	02/02/17	16/03/17	42
RTSum - 0010115-22.2017.5.18.0111	06/02/17	21/03/17	43
RTSum - 0010116-07.2017.5.18.0111	06/02/17	21/03/17	43
RTSum - 0010118-74.2017.5.18.0111	06/02/17	27/03/17	49
RTSum - 0010126-51.2017.5.18.0111	07/02/17	27/03/17	48
RTSum - 0010128-21.2017.5.18.0111	08/02/17	27/03/17	47
RTSum - 0010130-88.2017.5.18.0111	08/02/17	27/03/17	47
RTSum - 0010136-95.2017.5.18.0111	09/02/17	30/03/17	49
RTSum - 0010137-80.2017.5.18.0111	10/02/17	28/03/17	46
RTSum - 0010144-72.2017.5.18.0111	13/02/17	28/03/17	43
RTSum - 0010148-12.2017.5.18.0111	14/02/17	28/03/17	42
RTSum - 0010150-79.2017.5.18.0111	14/02/17	28/03/17	42
RTSum - 0010155-04.2017.5.18.0111	16/02/17	28/03/17	40
RTSum - 0010156-86.2017.5.18.0111	16/02/17	28/03/17	40

Legenda:

- Ajuiz.: Data do Ajuizamento;
- 1ª Aud.: Data da primeira audiência que ocorrer, Inicial ou UNA;
- Prazo: Prazo, em dias corridos, entre a Data do Ajuizamento e a Data da 1ª Audiência.



PRAZO MÉDIO PARA REALIZAÇÃO DA 1ª AUDIÊNCIA - VARA DO TRABALHO DE JATAÍ

VARA DO TRABALHO DE JATAÍ

SUMARÍSSIMO

Qtd	Prazo Médio
153	65,09

Nr. Processo	Ajuiz.	1ª Aud.	Prazo
RTSum - 0010161-11.2017.5.18.0111	17/02/17	28/03/17	39
RTSum - 0010162-93.2017.5.18.0111	20/02/17	28/03/17	36
RTSum - 0010164-63.2017.5.18.0111	20/02/17	29/03/17	37
RTSum - 0010174-10.2017.5.18.0111	21/02/17	30/03/17	37
RTSum - 0010198-38.2017.5.18.0111	28/02/17	30/03/17	30
RTSum - 0010241-72.2017.5.18.0111	09/03/17	27/03/17	18
RTSum - 0010262-48.2017.5.18.0111	10/03/17	27/03/17	17
RTSum - 0010280-69.2017.5.18.0111	14/03/17	15/03/17	1
RTSum - 0011180-32.2016.5.18.0129	08/02/17	16/03/17	36
RTSum - 0011250-49.2016.5.18.0129	03/02/17	16/03/17	41
RTSum - 0011546-28.2016.5.18.0111	21/12/16	06/03/17	75
RTSum - 0011640-73.2016.5.18.0111	23/12/16	06/03/17	73
RTSum - 0011641-58.2016.5.18.0111	23/12/16	06/03/17	73
RTSum - 0011642-43.2016.5.18.0111	23/12/16	06/03/17	73
RTSum - 0011643-28.2016.5.18.0111	23/12/16	06/03/17	73
RTSum - 0011650-20.2016.5.18.0111	23/12/16	06/03/17	73
RTSum - 0011652-87.2016.5.18.0111	23/12/16	06/03/17	73
RTSum - 0011653-72.2016.5.18.0111	23/12/16	06/03/17	73
RTSum - 0011654-57.2016.5.18.0111	23/12/16	06/03/17	73
RTSum - 0011661-49.2016.5.18.0111	23/12/16	06/03/17	73
RTSum - 0011662-34.2016.5.18.0111	23/12/16	06/03/17	73
RTSum - 0011666-71.2016.5.18.0111	23/12/16	06/03/17	73
RTSum - 0011669-26.2016.5.18.0111	23/12/16	06/03/17	73
RTSum - 0011683-10.2016.5.18.0111	24/12/16	08/03/17	74
RTSum - 0011686-62.2016.5.18.0111	24/12/16	08/03/17	74

Legenda:

- Ajuiz.: Data do Ajuizamento;
- 1ª Aud.: Data da primeira audiência que ocorrer, Inicial ou UNA;
- Prazo: Prazo, em dias corridos, entre a Data do Ajuizamento e a Data da 1ª Audiência.



PRAZO MÉDIO PARA REALIZAÇÃO DA 1ª AUDIÊNCIA - VARA DO TRABALHO DE JATAÍ

VARA DO TRABALHO DE JATAÍ

SUMARÍSSIMO

Qtd	Prazo Médio
153	65,09

Nr. Processo	Ajuiz.	1ª Aud.	Prazo
RTSum - 0011689-17.2016.5.18.0111	24/12/16	08/03/17	74
RTSum - 0011691-84.2016.5.18.0111	24/12/16	08/03/17	74
RTSum - 0011697-91.2016.5.18.0111	25/12/16	08/03/17	73
RTSum - 0011699-61.2016.5.18.0111	25/12/16	08/03/17	73
RTSum - 0011700-46.2016.5.18.0111	25/12/16	08/03/17	73
RTSum - 0011701-31.2016.5.18.0111	25/12/16	08/03/17	73
RTSum - 0011703-98.2016.5.18.0111	26/12/16	08/03/17	72
RTSum - 0011708-23.2016.5.18.0111	26/12/16	08/03/17	72
RTSum - 0011709-08.2016.5.18.0111	26/12/16	08/03/17	72
RTSum - 0011711-75.2016.5.18.0111	26/12/16	08/03/17	72
RTSum - 0011713-45.2016.5.18.0111	26/12/16	08/03/17	72
RTSum - 0011716-97.2016.5.18.0111	26/12/16	08/03/17	72
RTSum - 0011717-82.2016.5.18.0111	26/12/16	08/03/17	72
RTSum - 0011719-52.2016.5.18.0111	26/12/16	08/03/17	72
RTSum - 0011722-07.2016.5.18.0111	26/12/16	08/03/17	72
RTSum - 0011723-89.2016.5.18.0111	26/12/16	08/03/17	72
RTSum - 0011728-14.2016.5.18.0111	26/12/16	08/03/17	72
RTSum - 0011733-36.2016.5.18.0111	26/12/16	08/03/17	72
RTSum - 0011734-21.2016.5.18.0111	26/12/16	08/03/17	72
RTSum - 0011736-88.2016.5.18.0111	26/12/16	08/03/17	72
RTSum - 0011741-13.2016.5.18.0111	26/12/16	08/03/17	72
RTSum - 0011745-50.2016.5.18.0111	26/12/16	08/03/17	72
RTSum - 0011754-12.2016.5.18.0111	27/12/16	08/03/17	71
RTSum - 0011759-34.2016.5.18.0111	27/12/16	08/03/17	71
RTSum - 0011760-19.2016.5.18.0111	27/12/16	08/03/17	71

Legenda:

- Ajuiz.: Data do Ajuizamento;
- 1ª Aud.: Data da primeira audiência que ocorrer, Inicial ou UNA;
- Prazo: Prazo, em dias corridos, entre a Data do Ajuizamento e a Data da 1ª Audiência.



PRAZO MÉDIO PARA REALIZAÇÃO DA 1ª AUDIÊNCIA - VARA DO TRABALHO DE JATAÍ

VARA DO TRABALHO DE JATAÍ

SUMARÍSSIMO

Qtd	Prazo Médio
153	65,09

Nr. Processo	Ajuiz.	1ª Aud.	Prazo
RTSum - 0011761-04.2016.5.18.0111	27/12/16	08/03/17	71
RTSum - 0011764-56.2016.5.18.0111	27/12/16	08/03/17	71
RTSum - 0011766-26.2016.5.18.0111	27/12/16	08/03/17	71
RTSum - 0011767-11.2016.5.18.0111	27/12/16	08/03/17	71
RTSum - 0011768-93.2016.5.18.0111	27/12/16	08/03/17	71
RTSum - 0011769-78.2016.5.18.0111	27/12/16	08/03/17	71
RTSum - 0011771-48.2016.5.18.0111	27/12/16	06/03/17	69
RTSum - 0011772-33.2016.5.18.0111	27/12/16	06/03/17	69
RTSum - 0011776-70.2016.5.18.0111	27/12/16	08/03/17	71
RTSum - 0011777-55.2016.5.18.0111	27/12/16	08/03/17	71
RTSum - 0011778-40.2016.5.18.0111	27/12/16	08/03/17	71
RTSum - 0011780-10.2016.5.18.0111	27/12/16	08/03/17	71
RTSum - 0011785-32.2016.5.18.0111	27/12/16	08/03/17	71
RTSum - 0011786-17.2016.5.18.0111	27/12/16	08/03/17	71
RTSum - 0011788-84.2016.5.18.0111	27/12/16	08/03/17	71
RTSum - 0011791-39.2016.5.18.0111	27/12/16	08/03/17	71
RTSum - 0011792-24.2016.5.18.0111	27/12/16	08/03/17	71
RTSum - 0011793-09.2016.5.18.0111	27/12/16	08/03/17	71
RTSum - 0011796-61.2016.5.18.0111	27/12/16	08/03/17	71
RTSum - 0011798-31.2016.5.18.0111	27/12/16	08/03/17	71
RTSum - 0011799-16.2016.5.18.0111	27/12/16	08/03/17	71
RTSum - 0011800-98.2016.5.18.0111	27/12/16	08/03/17	71
RTSum - 0011801-83.2016.5.18.0111	27/12/16	08/03/17	71
RTSum - 0011803-53.2016.5.18.0111	27/12/16	08/03/17	71
RTSum - 0011807-90.2016.5.18.0111	27/12/16	08/03/17	71

Legenda:

- Ajuiz.: Data do Ajuizamento;
- 1ª Aud.: Data da primeira audiência que ocorrer, Inicial ou UNA;
- Prazo: Prazo, em dias corridos, entre a Data do Ajuizamento e a Data da 1ª Audiência.



PRAZO MÉDIO PARA REALIZAÇÃO DA 1ª AUDIÊNCIA - VARA DO TRABALHO DE JATAÍ

VARA DO TRABALHO DE JATAÍ

SUMARÍSSIMO

Qtd	Prazo Médio
153	65,09

Nr. Processo	Ajuiz.	1ª Aud.	Prazo
RTSum - 0011808-75.2016.5.18.0111	27/12/16	08/03/17	71
RTSum - 0011810-45.2016.5.18.0111	27/12/16	08/03/17	71
RTSum - 0011814-82.2016.5.18.0111	27/12/16	08/03/17	71
RTSum - 0011816-52.2016.5.18.0111	27/12/16	08/03/17	71
RTSum - 0011821-74.2016.5.18.0111	27/12/16	09/03/17	72
RTSum - 0011824-29.2016.5.18.0111	27/12/16	09/03/17	72
RTSum - 0011826-96.2016.5.18.0111	27/12/16	09/03/17	72
RTSum - 0011827-81.2016.5.18.0111	27/12/16	09/03/17	72
RTSum - 0011830-36.2016.5.18.0111	27/12/16	09/03/17	72
RTSum - 0011831-21.2016.5.18.0111	27/12/16	09/03/17	72
RTSum - 0011837-28.2016.5.18.0111	27/12/16	09/03/17	72
RTSum - 0011839-95.2016.5.18.0111	27/12/16	09/03/17	72
RTSum - 0011841-65.2016.5.18.0111	28/12/16	09/03/17	71
RTSum - 0011842-50.2016.5.18.0111	28/12/16	08/03/17	70
RTSum - 0011845-05.2016.5.18.0111	28/12/16	09/03/17	71
RTSum - 0011849-42.2016.5.18.0111	28/12/16	09/03/17	71
RTSum - 0011850-27.2016.5.18.0111	28/12/16	09/03/17	71
RTSum - 0011852-94.2016.5.18.0111	28/12/16	09/03/17	71
RTSum - 0011856-34.2016.5.18.0111	28/12/16	09/03/17	71
RTSum - 0011860-71.2016.5.18.0111	28/12/16	09/03/17	71
RTSum - 0011862-41.2016.5.18.0111	28/12/16	09/03/17	71
RTSum - 0011867-63.2016.5.18.0111	28/12/16	09/03/17	71
RTSum - 0011869-33.2016.5.18.0111	28/12/16	09/03/17	71
RTSum - 0011870-18.2016.5.18.0111	28/12/16	09/03/17	71
RTSum - 0011873-70.2016.5.18.0111	28/12/16	09/03/17	71

Legenda:

- Ajuiz.: Data do Ajuizamento;
- 1ª Aud.: Data da primeira audiência que ocorrer, Inicial ou UNA;
- Prazo: Prazo, em dias corridos, entre a Data do Ajuizamento e a Data da 1ª Audiência.



PRAZO MÉDIO PARA REALIZAÇÃO DA 1ª AUDIÊNCIA - VARA DO TRABALHO DE JATAÍ

VARA DO TRABALHO DE JATAÍ

SUMARÍSSIMO

Qtd	Prazo Médio
153	65,09

Nr. Processo	Ajuiz.	1ª Aud.	Prazo
RTSum - 0011876-25.2016.5.18.0111	28/12/16	09/03/17	71
RTSum - 0011877-10.2016.5.18.0111	28/12/16	09/03/17	71
RTSum - 0011879-77.2016.5.18.0111	28/12/16	09/03/17	71
RTSum - 0011880-62.2016.5.18.0111	28/12/16	09/03/17	71
RTSum - 0011881-47.2016.5.18.0111	28/12/16	09/03/17	71
RTSum - 0011883-17.2016.5.18.0111	28/12/16	09/03/17	71
RTSum - 0011884-02.2016.5.18.0111	28/12/16	09/03/17	71
RTSum - 0011885-84.2016.5.18.0111	28/12/16	09/03/17	71
RTSum - 0011886-69.2016.5.18.0111	28/12/16	09/03/17	71
RTSum - 0011887-54.2016.5.18.0111	28/12/16	09/03/17	71
RTSum - 0011890-09.2016.5.18.0111	28/12/16	09/03/17	71
RTSum - 0011893-61.2016.5.18.0111	28/12/16	10/03/17	72
RTSum - 0011896-16.2016.5.18.0111	28/12/16	10/03/17	72
RTSum - 0011900-53.2016.5.18.0111	28/12/16	10/03/17	72
RTSum - 0011902-23.2016.5.18.0111	28/12/16	10/03/17	72
RTSum - 0011903-08.2016.5.18.0111	28/12/16	10/03/17	72
RTSum - 0011909-15.2016.5.18.0111	28/12/16	10/03/17	72
RTSum - 0011912-67.2016.5.18.0111	28/12/16	10/03/17	72
RTSum - 0011914-37.2016.5.18.0111	28/12/16	10/03/17	72
RTSum - 0011916-07.2016.5.18.0111	28/12/16	10/03/17	72
RTSum - 0011917-89.2016.5.18.0111	28/12/16	10/03/17	72
RTSum - 0011918-74.2016.5.18.0111	28/12/16	10/03/17	72
RTSum - 0011919-59.2016.5.18.0111	28/12/16	10/03/17	72
RTSum - 0011923-96.2016.5.18.0111	28/12/16	10/03/17	72
RTSum - 0011925-66.2016.5.18.0111	28/12/16	10/03/17	72

Legenda:

- Ajuiz.: Data do Ajuizamento;
- 1ª Aud.: Data da primeira audiência que ocorrer, Inicial ou UNA;
- Prazo: Prazo, em dias corridos, entre a Data do Ajuizamento e a Data da 1ª Audiência.



PRAZO MÉDIO PARA REALIZAÇÃO DA 1ª AUDIÊNCIA - VARA DO TRABALHO DE JATAÍ

VARA DO TRABALHO DE JATAÍ

SUMARÍSSIMO

Qtd	Prazo Médio
153	65,09

Nr. Processo	Ajuiz.	1ª Aud.	Prazo
RTSum - 0011929-06.2016.5.18.0111	28/12/16	10/03/17	72
RTSum - 0011930-88.2016.5.18.0111	28/12/16	10/03/17	72
RTSum - 0011933-43.2016.5.18.0111	28/12/16	09/03/17	71
RTSum - 0011936-95.2016.5.18.0111	28/12/16	08/03/17	70
RTSum - 0011937-80.2016.5.18.0111	28/12/16	08/03/17	70
RTSum - 0011939-50.2016.5.18.0111	28/12/16	08/03/17	70

Legenda:

- Ajuiz.: Data do Ajuizamento;
- 1ª Aud.: Data da primeira audiência que ocorrer, Inicial ou UNA;
- Prazo: Prazo, em dias corridos, entre a Data do Ajuizamento e a Data da 1ª Audiência.



PRAZO MÉDIO PARA REALIZAÇÃO DA 1ª AUDIÊNCIA - VARA DO TRABALHO DE JATAÍ

Data da 1ª audiência entre 1/3/2017 e 31/3/2017 23:59:59

Sem magistrado

SUMARÍSSIMO

Qtd	Prazo Médio
153	65,09

Nr. Processo	Ajuiz.	1ª Aud.	Prazo
RTSum - 0010040-80.2017.5.18.0111	17/01/17	16/03/17	58
RTSum - 0010065-93.2017.5.18.0111	25/01/17	13/03/17	47
RTSum - 0010066-78.2017.5.18.0111	25/01/17	14/03/17	48
RTSum - 0010071-03.2017.5.18.0111	27/01/17	14/03/17	46
RTSum - 0010081-47.2017.5.18.0111	30/01/17	16/03/17	45
RTSum - 0010083-17.2017.5.18.0111	31/01/17	16/03/17	44
RTSum - 0010084-02.2017.5.18.0111	31/01/17	16/03/17	44
RTSum - 0010101-38.2017.5.18.0111	01/02/17	16/03/17	43
RTSum - 0010108-30.2017.5.18.0111	02/02/17	16/03/17	42
RTSum - 0010115-22.2017.5.18.0111	06/02/17	21/03/17	43
RTSum - 0010116-07.2017.5.18.0111	06/02/17	21/03/17	43
RTSum - 0010118-74.2017.5.18.0111	06/02/17	27/03/17	49
RTSum - 0010126-51.2017.5.18.0111	07/02/17	27/03/17	48
RTSum - 0010128-21.2017.5.18.0111	08/02/17	27/03/17	47
RTSum - 0010130-88.2017.5.18.0111	08/02/17	27/03/17	47
RTSum - 0010136-95.2017.5.18.0111	09/02/17	30/03/17	49
RTSum - 0010137-80.2017.5.18.0111	10/02/17	28/03/17	46
RTSum - 0010144-72.2017.5.18.0111	13/02/17	28/03/17	43
RTSum - 0010148-12.2017.5.18.0111	14/02/17	28/03/17	42
RTSum - 0010150-79.2017.5.18.0111	14/02/17	28/03/17	42
RTSum - 0010155-04.2017.5.18.0111	16/02/17	28/03/17	40
RTSum - 0010156-86.2017.5.18.0111	16/02/17	28/03/17	40

Legenda:

- Ajuiz.: Data do Ajuizamento;
- 1ª Aud.: Data da primeira audiência que ocorrer, Inicial ou UNA;
- Prazo: Prazo, em dias corridos, entre a Data do Ajuizamento e a Data da 1ª Audiência.



PRAZO MÉDIO PARA REALIZAÇÃO DA 1ª AUDIÊNCIA - VARA DO TRABALHO DE JATAÍ

Sem magistrado

SUMARÍSSIMO

Qtd	Prazo Médio
153	65,09

Nr. Processo	Ajuiz.	1ª Aud.	Prazo
RTSum - 0010161-11.2017.5.18.0111	17/02/17	28/03/17	39
RTSum - 0010162-93.2017.5.18.0111	20/02/17	28/03/17	36
RTSum - 0010164-63.2017.5.18.0111	20/02/17	29/03/17	37
RTSum - 0010174-10.2017.5.18.0111	21/02/17	30/03/17	37
RTSum - 0010198-38.2017.5.18.0111	28/02/17	30/03/17	30
RTSum - 0010241-72.2017.5.18.0111	09/03/17	27/03/17	18
RTSum - 0010262-48.2017.5.18.0111	10/03/17	27/03/17	17
RTSum - 0010280-69.2017.5.18.0111	14/03/17	15/03/17	1
RTSum - 0011180-32.2016.5.18.0129	08/02/17	16/03/17	36
RTSum - 0011250-49.2016.5.18.0129	03/02/17	16/03/17	41
RTSum - 0011546-28.2016.5.18.0111	21/12/16	06/03/17	75
RTSum - 0011640-73.2016.5.18.0111	23/12/16	06/03/17	73
RTSum - 0011641-58.2016.5.18.0111	23/12/16	06/03/17	73
RTSum - 0011642-43.2016.5.18.0111	23/12/16	06/03/17	73
RTSum - 0011643-28.2016.5.18.0111	23/12/16	06/03/17	73
RTSum - 0011650-20.2016.5.18.0111	23/12/16	06/03/17	73
RTSum - 0011652-87.2016.5.18.0111	23/12/16	06/03/17	73
RTSum - 0011653-72.2016.5.18.0111	23/12/16	06/03/17	73
RTSum - 0011654-57.2016.5.18.0111	23/12/16	06/03/17	73
RTSum - 0011661-49.2016.5.18.0111	23/12/16	06/03/17	73
RTSum - 0011662-34.2016.5.18.0111	23/12/16	06/03/17	73
RTSum - 0011666-71.2016.5.18.0111	23/12/16	06/03/17	73
RTSum - 0011669-26.2016.5.18.0111	23/12/16	06/03/17	73
RTSum - 0011683-10.2016.5.18.0111	24/12/16	08/03/17	74
RTSum - 0011686-62.2016.5.18.0111	24/12/16	08/03/17	74

Legenda:

- Ajuiz.: Data do Ajuizamento;
- 1ª Aud.: Data da primeira audiência que ocorrer, Inicial ou UNA;
- Prazo: Prazo, em dias corridos, entre a Data do Ajuizamento e a Data da 1ª Audiência.



PRAZO MÉDIO PARA REALIZAÇÃO DA 1ª AUDIÊNCIA - VARA DO TRABALHO DE JATAÍ

Sem magistrado

SUMARÍSSIMO

Qtd	Prazo Médio
153	65,09

Nr. Processo	Ajuiz.	1ª Aud.	Prazo
RTSum - 0011689-17.2016.5.18.0111	24/12/16	08/03/17	74
RTSum - 0011691-84.2016.5.18.0111	24/12/16	08/03/17	74
RTSum - 0011697-91.2016.5.18.0111	25/12/16	08/03/17	73
RTSum - 0011699-61.2016.5.18.0111	25/12/16	08/03/17	73
RTSum - 0011700-46.2016.5.18.0111	25/12/16	08/03/17	73
RTSum - 0011701-31.2016.5.18.0111	25/12/16	08/03/17	73
RTSum - 0011703-98.2016.5.18.0111	26/12/16	08/03/17	72
RTSum - 0011708-23.2016.5.18.0111	26/12/16	08/03/17	72
RTSum - 0011709-08.2016.5.18.0111	26/12/16	08/03/17	72
RTSum - 0011711-75.2016.5.18.0111	26/12/16	08/03/17	72
RTSum - 0011713-45.2016.5.18.0111	26/12/16	08/03/17	72
RTSum - 0011716-97.2016.5.18.0111	26/12/16	08/03/17	72
RTSum - 0011717-82.2016.5.18.0111	26/12/16	08/03/17	72
RTSum - 0011719-52.2016.5.18.0111	26/12/16	08/03/17	72
RTSum - 0011722-07.2016.5.18.0111	26/12/16	08/03/17	72
RTSum - 0011723-89.2016.5.18.0111	26/12/16	08/03/17	72
RTSum - 0011728-14.2016.5.18.0111	26/12/16	08/03/17	72
RTSum - 0011733-36.2016.5.18.0111	26/12/16	08/03/17	72
RTSum - 0011734-21.2016.5.18.0111	26/12/16	08/03/17	72
RTSum - 0011736-88.2016.5.18.0111	26/12/16	08/03/17	72
RTSum - 0011741-13.2016.5.18.0111	26/12/16	08/03/17	72
RTSum - 0011745-50.2016.5.18.0111	26/12/16	08/03/17	72
RTSum - 0011754-12.2016.5.18.0111	27/12/16	08/03/17	71
RTSum - 0011759-34.2016.5.18.0111	27/12/16	08/03/17	71
RTSum - 0011760-19.2016.5.18.0111	27/12/16	08/03/17	71

Legenda:

- Ajuiz.: Data do Ajuizamento;
- 1ª Aud.: Data da primeira audiência que ocorrer, Inicial ou UNA;
- Prazo: Prazo, em dias corridos, entre a Data do Ajuizamento e a Data da 1ª Audiência.



PRAZO MÉDIO PARA REALIZAÇÃO DA 1ª AUDIÊNCIA - VARA DO TRABALHO DE JATAÍ

Sem magistrado

SUMARÍSSIMO

Qtd	Prazo Médio
153	65,09

Nr. Processo	Ajuiz.	1ª Aud.	Prazo
RTSum - 0011761-04.2016.5.18.0111	27/12/16	08/03/17	71
RTSum - 0011764-56.2016.5.18.0111	27/12/16	08/03/17	71
RTSum - 0011766-26.2016.5.18.0111	27/12/16	08/03/17	71
RTSum - 0011767-11.2016.5.18.0111	27/12/16	08/03/17	71
RTSum - 0011768-93.2016.5.18.0111	27/12/16	08/03/17	71
RTSum - 0011769-78.2016.5.18.0111	27/12/16	08/03/17	71
RTSum - 0011771-48.2016.5.18.0111	27/12/16	06/03/17	69
RTSum - 0011772-33.2016.5.18.0111	27/12/16	06/03/17	69
RTSum - 0011776-70.2016.5.18.0111	27/12/16	08/03/17	71
RTSum - 0011777-55.2016.5.18.0111	27/12/16	08/03/17	71
RTSum - 0011778-40.2016.5.18.0111	27/12/16	08/03/17	71
RTSum - 0011780-10.2016.5.18.0111	27/12/16	08/03/17	71
RTSum - 0011785-32.2016.5.18.0111	27/12/16	08/03/17	71
RTSum - 0011786-17.2016.5.18.0111	27/12/16	08/03/17	71
RTSum - 0011788-84.2016.5.18.0111	27/12/16	08/03/17	71
RTSum - 0011791-39.2016.5.18.0111	27/12/16	08/03/17	71
RTSum - 0011792-24.2016.5.18.0111	27/12/16	08/03/17	71
RTSum - 0011793-09.2016.5.18.0111	27/12/16	08/03/17	71
RTSum - 0011796-61.2016.5.18.0111	27/12/16	08/03/17	71
RTSum - 0011798-31.2016.5.18.0111	27/12/16	08/03/17	71
RTSum - 0011799-16.2016.5.18.0111	27/12/16	08/03/17	71
RTSum - 0011800-98.2016.5.18.0111	27/12/16	08/03/17	71
RTSum - 0011801-83.2016.5.18.0111	27/12/16	08/03/17	71
RTSum - 0011803-53.2016.5.18.0111	27/12/16	08/03/17	71
RTSum - 0011807-90.2016.5.18.0111	27/12/16	08/03/17	71

Legenda:

- Ajuiz.: Data do Ajuizamento;
- 1ª Aud.: Data da primeira audiência que ocorrer, Inicial ou UNA;
- Prazo: Prazo, em dias corridos, entre a Data do Ajuizamento e a Data da 1ª Audiência.



PRAZO MÉDIO PARA REALIZAÇÃO DA 1ª AUDIÊNCIA - VARA DO TRABALHO DE JATAÍ

Sem magistrado

SUMARÍSSIMO

Qtd	Prazo Médio
153	65,09

Nr. Processo	Ajuiz.	1ª Aud.	Prazo
RTSum - 0011808-75.2016.5.18.0111	27/12/16	08/03/17	71
RTSum - 0011810-45.2016.5.18.0111	27/12/16	08/03/17	71
RTSum - 0011814-82.2016.5.18.0111	27/12/16	08/03/17	71
RTSum - 0011816-52.2016.5.18.0111	27/12/16	08/03/17	71
RTSum - 0011821-74.2016.5.18.0111	27/12/16	09/03/17	72
RTSum - 0011824-29.2016.5.18.0111	27/12/16	09/03/17	72
RTSum - 0011826-96.2016.5.18.0111	27/12/16	09/03/17	72
RTSum - 0011827-81.2016.5.18.0111	27/12/16	09/03/17	72
RTSum - 0011830-36.2016.5.18.0111	27/12/16	09/03/17	72
RTSum - 0011831-21.2016.5.18.0111	27/12/16	09/03/17	72
RTSum - 0011837-28.2016.5.18.0111	27/12/16	09/03/17	72
RTSum - 0011839-95.2016.5.18.0111	27/12/16	09/03/17	72
RTSum - 0011841-65.2016.5.18.0111	28/12/16	09/03/17	71
RTSum - 0011842-50.2016.5.18.0111	28/12/16	08/03/17	70
RTSum - 0011845-05.2016.5.18.0111	28/12/16	09/03/17	71
RTSum - 0011849-42.2016.5.18.0111	28/12/16	09/03/17	71
RTSum - 0011850-27.2016.5.18.0111	28/12/16	09/03/17	71
RTSum - 0011852-94.2016.5.18.0111	28/12/16	09/03/17	71
RTSum - 0011856-34.2016.5.18.0111	28/12/16	09/03/17	71
RTSum - 0011860-71.2016.5.18.0111	28/12/16	09/03/17	71
RTSum - 0011862-41.2016.5.18.0111	28/12/16	09/03/17	71
RTSum - 0011867-63.2016.5.18.0111	28/12/16	09/03/17	71
RTSum - 0011869-33.2016.5.18.0111	28/12/16	09/03/17	71
RTSum - 0011870-18.2016.5.18.0111	28/12/16	09/03/17	71
RTSum - 0011873-70.2016.5.18.0111	28/12/16	09/03/17	71

Legenda:

- Ajuiz.: Data do Ajuizamento;
- 1ª Aud.: Data da primeira audiência que ocorrer, Inicial ou UNA;
- Prazo: Prazo, em dias corridos, entre a Data do Ajuizamento e a Data da 1ª Audiência.



PRAZO MÉDIO PARA REALIZAÇÃO DA 1ª AUDIÊNCIA - VARA DO TRABALHO DE JATAÍ

Sem magistrado

SUMARÍSSIMO

Qtd	Prazo Médio
153	65,09

Nr. Processo	Ajuiz.	1ª Aud.	Prazo
RTSum - 0011876-25.2016.5.18.0111	28/12/16	09/03/17	71
RTSum - 0011877-10.2016.5.18.0111	28/12/16	09/03/17	71
RTSum - 0011879-77.2016.5.18.0111	28/12/16	09/03/17	71
RTSum - 0011880-62.2016.5.18.0111	28/12/16	09/03/17	71
RTSum - 0011881-47.2016.5.18.0111	28/12/16	09/03/17	71
RTSum - 0011883-17.2016.5.18.0111	28/12/16	09/03/17	71
RTSum - 0011884-02.2016.5.18.0111	28/12/16	09/03/17	71
RTSum - 0011885-84.2016.5.18.0111	28/12/16	09/03/17	71
RTSum - 0011886-69.2016.5.18.0111	28/12/16	09/03/17	71
RTSum - 0011887-54.2016.5.18.0111	28/12/16	09/03/17	71
RTSum - 0011890-09.2016.5.18.0111	28/12/16	09/03/17	71
RTSum - 0011893-61.2016.5.18.0111	28/12/16	10/03/17	72
RTSum - 0011896-16.2016.5.18.0111	28/12/16	10/03/17	72
RTSum - 0011900-53.2016.5.18.0111	28/12/16	10/03/17	72
RTSum - 0011902-23.2016.5.18.0111	28/12/16	10/03/17	72
RTSum - 0011903-08.2016.5.18.0111	28/12/16	10/03/17	72
RTSum - 0011909-15.2016.5.18.0111	28/12/16	10/03/17	72
RTSum - 0011912-67.2016.5.18.0111	28/12/16	10/03/17	72
RTSum - 0011914-37.2016.5.18.0111	28/12/16	10/03/17	72
RTSum - 0011916-07.2016.5.18.0111	28/12/16	10/03/17	72
RTSum - 0011917-89.2016.5.18.0111	28/12/16	10/03/17	72
RTSum - 0011918-74.2016.5.18.0111	28/12/16	10/03/17	72
RTSum - 0011919-59.2016.5.18.0111	28/12/16	10/03/17	72
RTSum - 0011923-96.2016.5.18.0111	28/12/16	10/03/17	72
RTSum - 0011925-66.2016.5.18.0111	28/12/16	10/03/17	72

Legenda:

- Ajuiz.: Data do Ajuizamento;
- 1ª Aud.: Data da primeira audiência que ocorrer, Inicial ou UNA;
- Prazo: Prazo, em dias corridos, entre a Data do Ajuizamento e a Data da 1ª Audiência.



PRAZO MÉDIO PARA REALIZAÇÃO DA 1ª AUDIÊNCIA - VARA DO TRABALHO DE JATAÍ

Sem magistrado

SUMARÍSSIMO

Qtd	Prazo Médio
153	65,09

Nr. Processo	Ajuiz.	1ª Aud.	Prazo
RTSum - 0011929-06.2016.5.18.0111	28/12/16	10/03/17	72
RTSum - 0011930-88.2016.5.18.0111	28/12/16	10/03/17	72
RTSum - 0011933-43.2016.5.18.0111	28/12/16	09/03/17	71
RTSum - 0011936-95.2016.5.18.0111	28/12/16	08/03/17	70
RTSum - 0011937-80.2016.5.18.0111	28/12/16	08/03/17	70
RTSum - 0011939-50.2016.5.18.0111	28/12/16	08/03/17	70

Legenda:

- Ajuiz.: Data do Ajuizamento;
- 1ª Aud.: Data da primeira audiência que ocorrer, Inicial ou UNA;
- Prazo: Prazo, em dias corridos, entre a Data do Ajuizamento e a Data da 1ª Audiência.