

## Conceituação

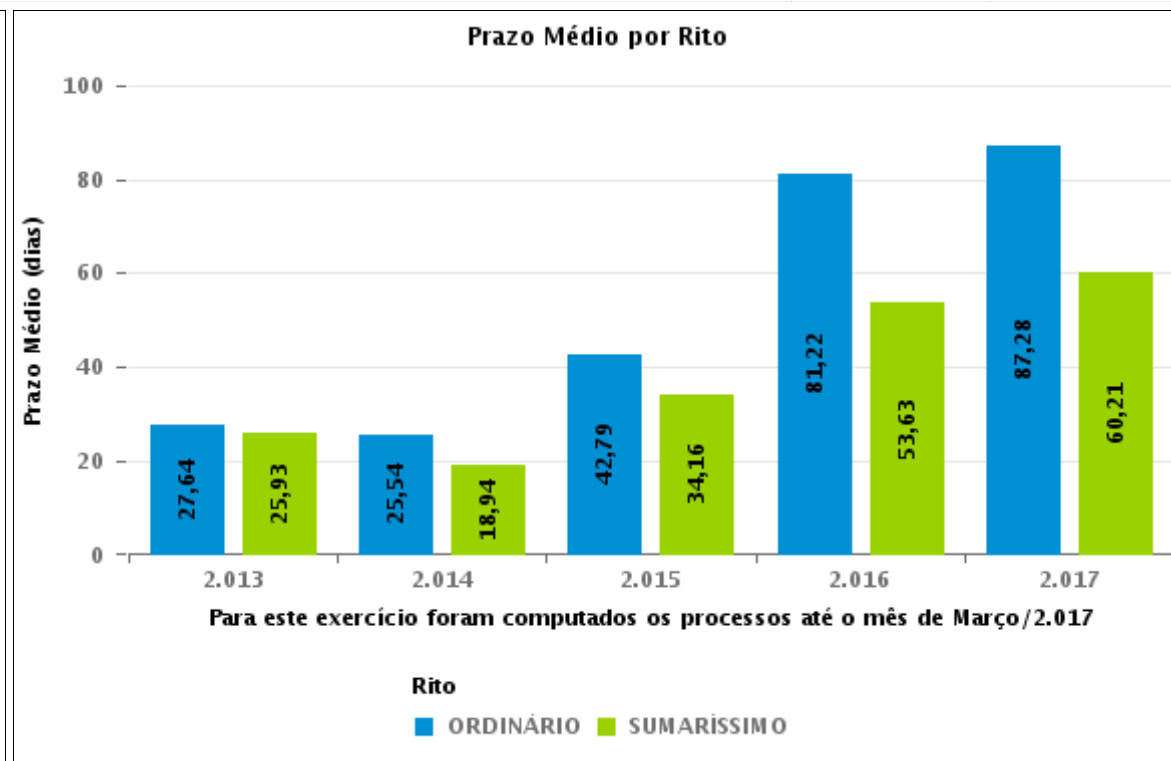
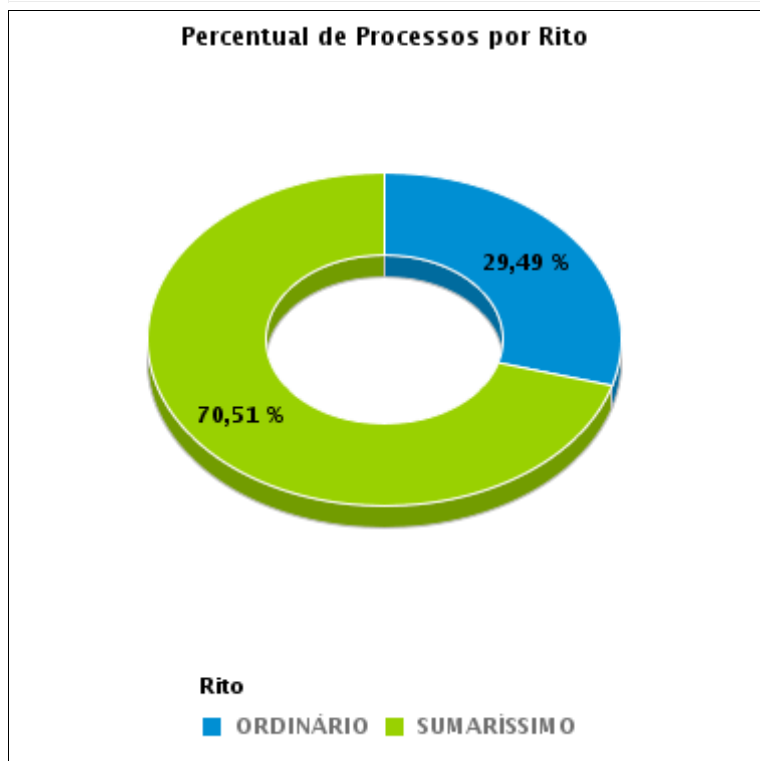
Tema	Prazos Processuais
<b>Relatórios</b>	Evolução Histórica Comparativo por VT Comparativo por Grupo Por Grupo Por VT Por Processo
<b>Resumo</b>	Apresenta o prazo médio desde o ajuizamento da ação até realização da primeira audiência.
<b>Descrição</b>	O prazo médio é obtido calculando-se a quantidade de dias decorridos desde o ajuizamento até a realização da 1ª audiência. Os dados são extraídos baseando-se nos itens do e-Gestão:  263 e 90263 - Do ajuizamento da ação até a realização da 1ª audiência na fase de conhecimento – rito sumaríssimo;  264 e 90264 – Do ajuizamento da ação até a realização da 1ª audiência na fase de conhecimento – exceto rito sumaríssimo (ordinário)
<b>Origem da informação</b>	e-Gestão
<b>Critérios e transformações</b>	Coletado do e-Gestão, consolidado, otimizado e classificado para análise.
<b>Análises possíveis</b>	Prazo médio entre o ajuizamento da ação e a realização da primeira audiência, detalhado de forma Geral, Por grupo, por VT e Por Processo.



## EVOLUÇÃO HISTÓRICA DOS PRAZOS PROCESSUAIS PARA REALIZAÇÃO DA 1ª AUDIÊNCIA - VARA DO TRABALHO DE JATAÍ

Data da 1ª audiência entre 1/3/2017 e 31/3/2017 23:59:59

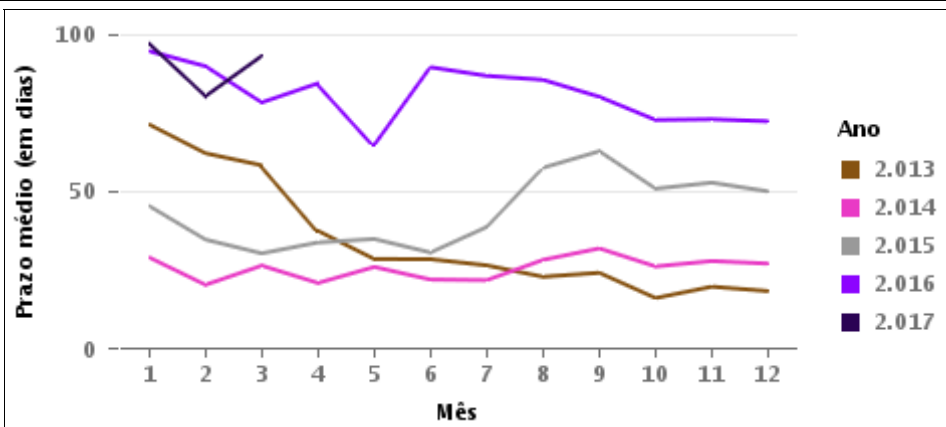
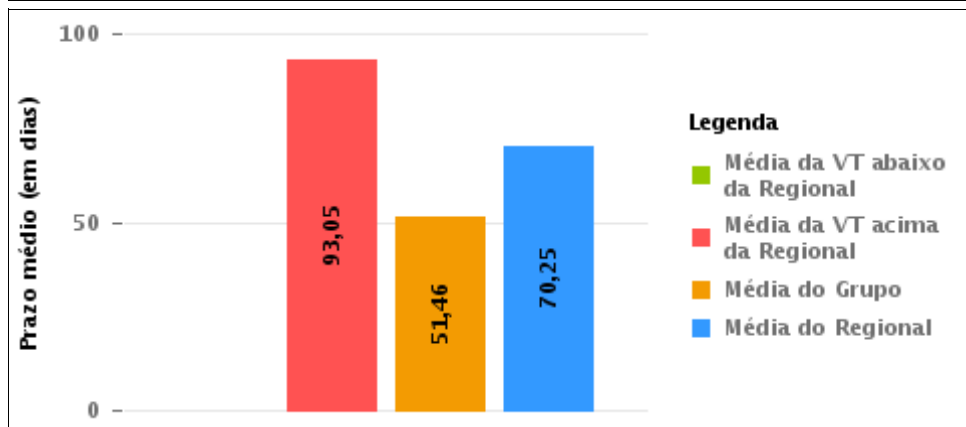
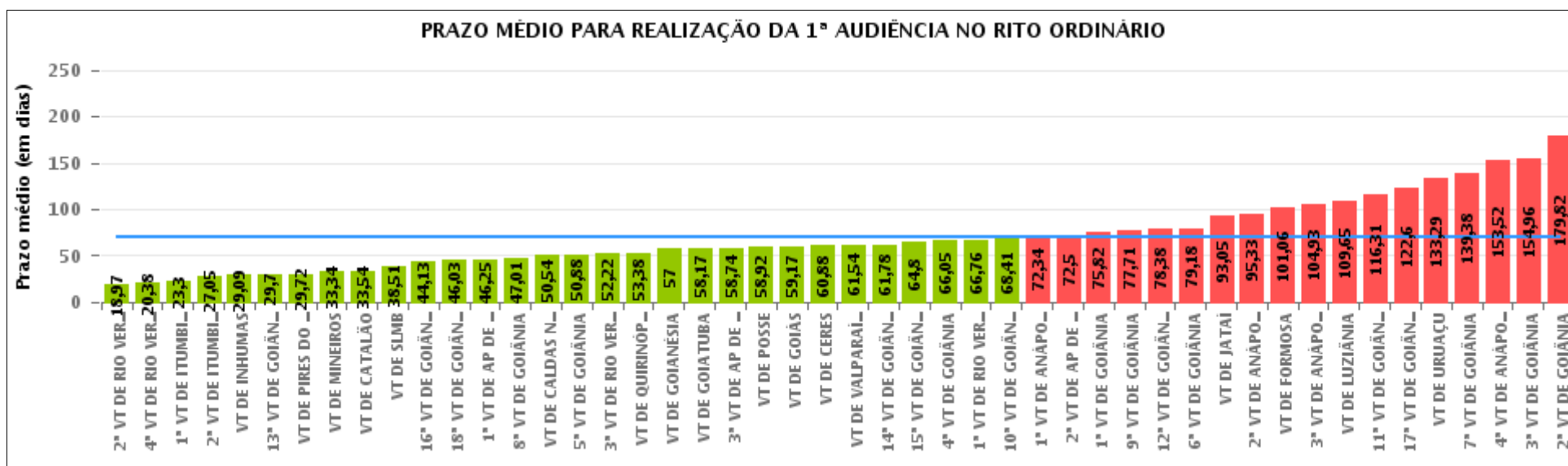
Rito	Qtd	Prazo Médio
ORDINÁRIO	64	93,05
SUMARÍSSIMO	153	65,09
<b>Total/Média</b>	<b>217</b>	<b>73,34</b>





## COMPARATIVO DO PRAZO MÉDIO PARA REALIZAÇÃO DA 1ª AUDIÊNCIA - VARA DO TRABALHO DE JATAÍ

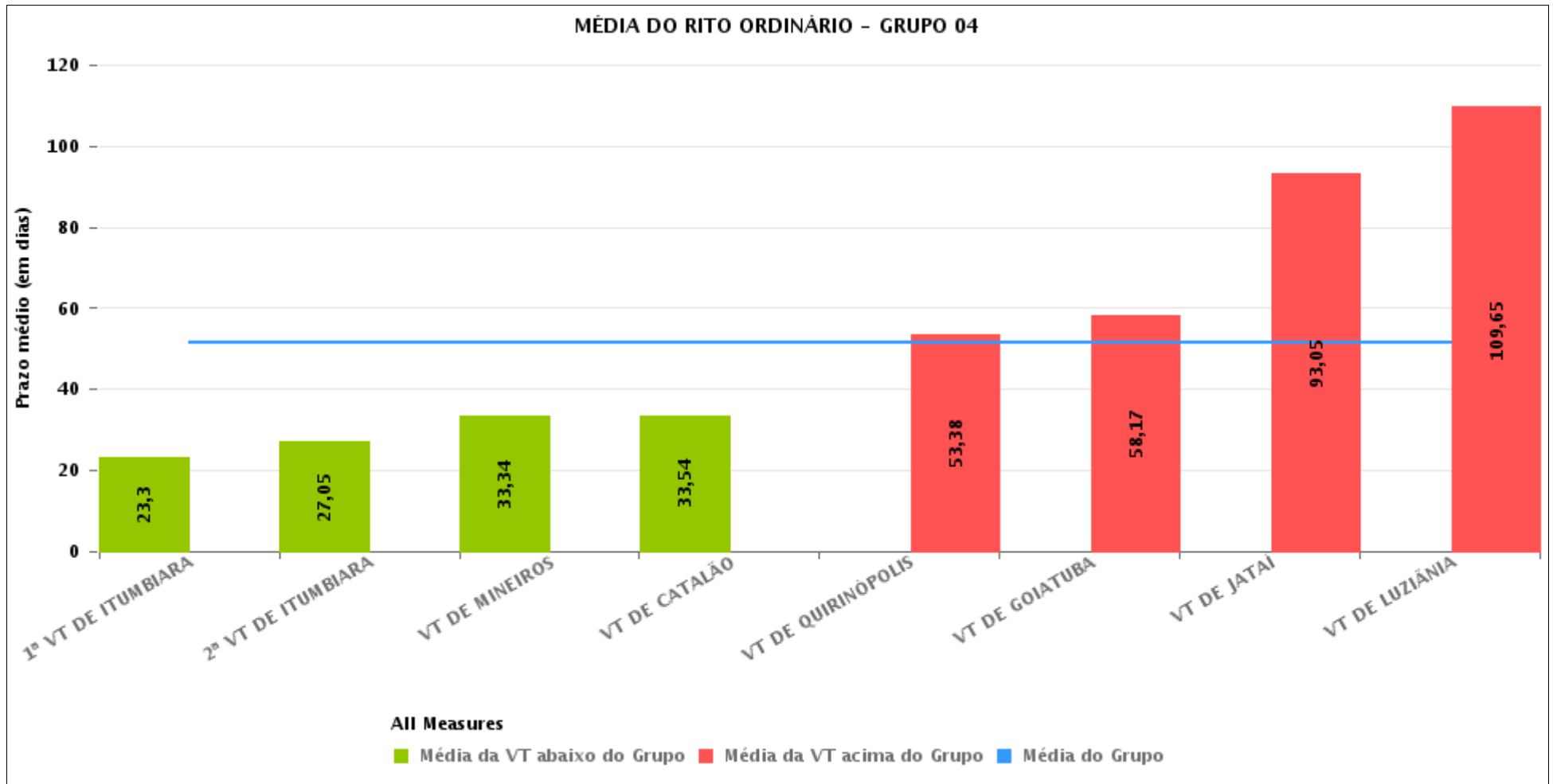
Data da 1ª audiência entre 1/3/2017 e 31/3/2017 23:59:59





## COMPARATIVO DO PRAZO MÉDIO PARA REALIZAÇÃO DA 1ª AUDIÊNCIA ENTRE AS VARAS DO GRUPO

Data da 1ª audiência entre 1/3/2017 e 31/3/2017 23:59:59





## PRAZO MÉDIO PARA REALIZAÇÃO DA 1ª AUDIÊNCIA POR GRUPO

Data da 1ª audiência entre 1/3/2017 e 31/3/2017 23:59:59

Rito	Grupo	Qtd. Processos	Prazo Médio (dias)	Ranking
ORDINÁRIO	GRUPO 04	762	51,46	1°
	GRUPO 06	459	57,16	2°
	GRUPO 01	49	58,92	3°
	GRUPO 05	2.893	74,33	4°
	GRUPO 02	113	78,34	5°
	GRUPO 03	474	87,46	6°

<p>Legenda:</p> <p># Grupo 01 – Até 750 VT de Posse</p> <p># Grupo 02 – De 751 a 1000 VT de Formosa VT de Pires do Rio</p> <p># Grupo 03 – De 1001 a 1500 VT de Ceres 1ª VT de Anápolis 2ª VT de Anápolis 3ª VT de Anápolis 4ª VT de Anápolis VT de Caldas Novas</p>	<p># Grupo 04 – De 1501 a 2000 VT de Catalão VT de Goiatuba 1ª VT de Itumbiara 2ª VT de Itumbiara VT de Jataí VT de Luziânia VT de Mineiros VT de Quirinópolis</p> <p># Grupo 05 – De 2001 a 2500 1ª VT de Goiânia 2ª VT de Goiânia 3ª VT de Goiânia 4ª VT de Goiânia 5ª VT de Goiânia 6ª VT de Goiânia 7ª VT de Goiânia</p>	<p>8ª VT de Goiânia 9ª VT de Goiânia 10ª VT de Goiânia 11ª VT de Goiânia 12ª VT de Goiânia 13ª VT de Goiânia 14ª VT de Goiânia 15ª VT de Goiânia 16ª VT de Goiânia 17ª VT de Goiânia 18ª VT de Goiânia VT de Goiás VT de Inhumas 1ª VT de Rio Verde 2ª VT de Rio Verde 3ª VT de Rio Verde 4ª VT de Rio Verde VT de Uruaçu VT de São Luis de Montes Belos VT de Valparaíso de Goiás</p>	<p>#Grupo 06 – A partir de 2500 1ª VT de Aparecida de Goiânia 2ª VT de Aparecida de Goiânia 3ª VT de Aparecida de Goiânia VT de Goianésia</p>
--	--	--	---



## PRAZO MÉDIO PARA REALIZAÇÃO DA 1ª AUDIÊNCIA DE TODAS AS VARAS DO TRABALHO

Data da 1ª audiência entre 1/3/2017 e 31/3/2017 23:59:59

### ORDINÁRIO

Qtd. Processos	Prazo Médio (dias)
4.750	70,25

Vara do Trabalho	Qtd Processos	Prazo Médio	Ranking
2ª VARA DO TRABALHO DE RIO VERDE	102	18,97	1º
4ª VARA DO TRABALHO DE RIO VERDE	110	20,38	2º
1ª VARA DO TRABALHO DE ITUMBIARA	79	23,3	3º
2ª VARA DO TRABALHO DE ITUMBIARA	44	27,05	4º
VARA DO TRABALHO DE INHUMAS	64	29,09	5º
13ª VARA DO TRABALHO DE GOIÂNIA	108	29,7	6º
VARA DO TRABALHO DE PIRES DO RIO	36	29,72	7º
VARA DO TRABALHO DE MINEIROS	136	33,34	8º
VARA DO TRABALHO DE CATALÃO	122	33,54	9º
VARA DO TRABALHO DE SÃO LUIS DE MONTES BELOS	133	38,51	10º
16ª VARA DO TRABALHO DE GOIÂNIA	103	44,13	11º
18ª VARA DO TRABALHO DE GOIÂNIA	71	46,03	12º
1ª VARA DO TRABALHO DE APARECIDA DE GOIÂNIA	102	46,25	13º
8ª VARA DO TRABALHO DE GOIÂNIA	128	47,01	14º
VARA DO TRABALHO DE CALDAS NOVAS	104	50,54	15º
5ª VARA DO TRABALHO DE GOIÂNIA	118	50,88	16º
3ª VARA DO TRABALHO DE RIO VERDE	101	52,22	17º
VARA DO TRABALHO DE QUIRINÓPOLIS	114	53,38	18º
VARA DO TRABALHO DE GOIANÉSIA	206	57	19º
VARA DO TRABALHO DE GOIATUBA	131	58,17	20º
3ª VARA DO TRABALHO DE APARECIDA DE GOIÂNIA	85	58,74	21º
VARA DO TRABALHO DE POSSE	49	58,92	22º
VARA DO TRABALHO DE GOIÁS	78	59,17	23º
VARA DO TRABALHO DE CERES	34	60,88	24º
VARA DO TRABALHO DE VALPARAÍSO DE GOIÁS	134	61,54	25º
14ª VARA DO TRABALHO DE GOIÂNIA	96	61,78	26º



## PRAZO MÉDIO PARA REALIZAÇÃO DA 1ª AUDIÊNCIA DE TODAS AS VARAS DO TRABALHO

### ORDINÁRIO

Qtd. Processos	Prazo Médio (dias)
4.750	70,25

Vara do Trabalho	Qtd Processos	Prazo Médio	Ranking
15ª VARA DO TRABALHO DE GOIÂNIA	91	64,8	27°
4ª VARA DO TRABALHO DE GOIÂNIA	127	66,05	28°
1ª VARA DO TRABALHO DE RIO VERDE	86	66,76	29°
10ª VARA DO TRABALHO DE GOIÂNIA	95	68,41	30°
1ª VARA DO TRABALHO DE ANÁPOLIS	115	72,34	31°
2ª VARA DO TRABALHO DE APARECIDA DE GOIÂNIA	66	72,5	32°
1ª VARA DO TRABALHO DE GOIÂNIA	129	75,82	33°
9ª VARA DO TRABALHO DE GOIÂNIA	86	77,71	34°
12ª VARA DO TRABALHO DE GOIÂNIA	156	78,38	35°
6ª VARA DO TRABALHO DE GOIÂNIA	90	79,18	36°
VARA DO TRABALHO DE JATAÍ	64	93,05	37°
2ª VARA DO TRABALHO DE ANÁPOLIS	66	95,33	38°
VARA DO TRABALHO DE FORMOSA	77	101,06	39°
3ª VARA DO TRABALHO DE ANÁPOLIS	88	104,93	40°
VARA DO TRABALHO DE LUZIÂNIA	72	109,65	41°
11ª VARA DO TRABALHO DE GOIÂNIA	121	116,31	42°
17ª VARA DO TRABALHO DE GOIÂNIA	110	122,6	43°
VARA DO TRABALHO DE URUAÇU	189	133,29	44°
7ª VARA DO TRABALHO DE GOIÂNIA	112	139,38	45°
4ª VARA DO TRABALHO DE ANÁPOLIS	67	153,52	46°
3ª VARA DO TRABALHO DE GOIÂNIA	73	154,96	47°
2ª VARA DO TRABALHO DE GOIÂNIA	82	179,82	48°



## PRAZO MÉDIO PARA REALIZAÇÃO DA 1ª AUDIÊNCIA - VARA DO TRABALHO DE JATAÍ

Data da 1ª audiência entre 1/3/2017 e 31/3/2017 23:59:59

### VARA DO TRABALHO DE JATAÍ

#### ORDINÁRIO

Qtd	Prazo Médio
64	93,05

Nr. Processo	Ajuiz.	1ª Aud.	Prazo
IAFG - 0011438-96.2016.5.18.0111	07/12/16	14/03/17	97
IAFG - 0011439-81.2016.5.18.0111	07/12/16	14/03/17	97
RTOOrd - 0010006-08.2017.5.18.0111	10/01/17	23/03/17	72
RTOOrd - 0010007-90.2017.5.18.0111	10/01/17	23/03/17	72
RTOOrd - 0010009-60.2017.5.18.0111	11/01/17	23/03/17	71
RTOOrd - 0010039-95.2017.5.18.0111	17/01/17	15/03/17	57
RTOOrd - 0010105-75.2017.5.18.0111	02/02/17	30/03/17	56
RTOOrd - 0010117-89.2017.5.18.0111	06/02/17	27/03/17	49
RTOOrd - 0010124-81.2017.5.18.0111	07/02/17	30/03/17	51
RTOOrd - 0010138-65.2017.5.18.0111	10/02/17	29/03/17	47
RTOOrd - 0010147-27.2017.5.18.0111	14/02/17	21/03/17	35
RTOOrd - 0010196-68.2017.5.18.0111	24/02/17	27/03/17	31
RTOOrd - 0010264-18.2017.5.18.0111	10/03/17	27/03/17	17
RTOOrd - 0010289-31.2017.5.18.0111	15/03/17	23/03/17	8
RTOOrd - 0011155-73.2016.5.18.0111	04/10/16	29/03/17	176
RTOOrd - 0011179-47.2016.5.18.0129	22/11/16	15/03/17	113
RTOOrd - 0011183-41.2016.5.18.0111	14/10/16	13/03/17	150
RTOOrd - 0011184-26.2016.5.18.0111	14/10/16	13/03/17	150
RTOOrd - 0011218-98.2016.5.18.0111	26/10/16	29/03/17	154
RTOOrd - 0011251-88.2016.5.18.0111	03/11/16	13/03/17	130
RTOOrd - 0011253-25.2016.5.18.0122	10/11/16	15/03/17	125
RTOOrd - 0011281-26.2016.5.18.0111	09/11/16	23/03/17	134

**Legenda:**

- Ajuiz.: Data do Ajuizamento;
- 1ª Aud.: Data da primeira audiência que ocorrer, Inicial ou UNA;
- Prazo: Prazo, em dias corridos, entre a Data do Ajuizamento e a Data da 1ª Audiência.





## PRAZO MÉDIO PARA REALIZAÇÃO DA 1ª AUDIÊNCIA - VARA DO TRABALHO DE JATAÍ

### VARA DO TRABALHO DE JATAÍ

#### ORDINÁRIO

Qtd	Prazo Médio
64	93,05

Nr. Processo	Ajuiz.	1ª Aud.	Prazo
RTOrd - 0011301-17.2016.5.18.0111	16/11/16	21/03/17	125
RTOrd - 0011319-38.2016.5.18.0111	18/11/16	20/03/17	122
RTOrd - 0011325-45.2016.5.18.0111	18/11/16	14/03/17	116
RTOrd - 0011326-30.2016.5.18.0111	18/11/16	14/03/17	116
RTOrd - 0011346-21.2016.5.18.0111	22/11/16	23/03/17	121
RTOrd - 0011347-06.2016.5.18.0111	22/11/16	14/03/17	112
RTOrd - 0011348-88.2016.5.18.0111	22/11/16	14/03/17	112
RTOrd - 0011380-93.2016.5.18.0111	26/11/16	21/03/17	115
RTOrd - 0011394-77.2016.5.18.0111	30/11/16	13/03/17	103
RTOrd - 0011402-54.2016.5.18.0111	01/12/16	21/03/17	110
RTOrd - 0011420-75.2016.5.18.0111	02/12/16	30/03/17	118
RTOrd - 0011432-89.2016.5.18.0111	07/12/16	20/03/17	103
RTOrd - 0011435-44.2016.5.18.0111	07/12/16	20/03/17	103
RTOrd - 0011442-36.2016.5.18.0111	07/12/16	08/03/17	91
RTOrd - 0011447-58.2016.5.18.0111	07/12/16	20/03/17	103
RTOrd - 0011448-43.2016.5.18.0111	07/12/16	20/03/17	103
RTOrd - 0011449-28.2016.5.18.0111	07/12/16	20/03/17	103
RTOrd - 0011451-95.2016.5.18.0111	08/12/16	20/03/17	102
RTOrd - 0011456-20.2016.5.18.0111	09/12/16	08/03/17	89
RTOrd - 0011457-05.2016.5.18.0111	09/12/16	20/03/17	101
RTOrd - 0011460-57.2016.5.18.0111	09/12/16	22/03/17	103
RTOrd - 0011461-42.2016.5.18.0111	09/12/16	22/03/17	103
RTOrd - 0011466-64.2016.5.18.0111	12/12/16	22/03/17	100
RTOrd - 0011467-49.2016.5.18.0111	13/12/16	22/03/17	99
RTOrd - 0011468-34.2016.5.18.0111	13/12/16	13/03/17	90

**Legenda:**

- Ajuiz.: Data do Ajuizamento;

- 1ª Aud.: Data da primeira audiência que ocorrer, Inicial ou UNA;

- Prazo: Prazo, em dias corridos, entre a Data do Ajuizamento e a Data da 1ª Audiência.



## PRAZO MÉDIO PARA REALIZAÇÃO DA 1ª AUDIÊNCIA - VARA DO TRABALHO DE JATAÍ

### VARA DO TRABALHO DE JATAÍ

#### ORDINÁRIO

Qtd	Prazo Médio
64	93,05

Nr. Processo	Ajuiz.	1ª Aud.	Prazo
RTOOrd - 0011469-19.2016.5.18.0111	13/12/16	13/03/17	90
RTOOrd - 0011470-04.2016.5.18.0111	13/12/16	13/03/17	90
RTOOrd - 0011471-86.2016.5.18.0111	13/12/16	13/03/17	90
RTOOrd - 0011473-56.2016.5.18.0111	13/12/16	22/03/17	99
RTOOrd - 0011475-26.2016.5.18.0111	13/12/16	14/03/17	91
RTOOrd - 0011478-45.2016.5.18.0122	02/02/17	22/03/17	48
RTOOrd - 0011479-63.2016.5.18.0111	14/12/16	22/03/17	98
RTOOrd - 0011480-48.2016.5.18.0111	15/12/16	22/03/17	97
RTOOrd - 0011498-69.2016.5.18.0111	20/12/16	23/03/17	93
RTOOrd - 0011499-54.2016.5.18.0111	20/12/16	23/03/17	93
RTOOrd - 0011667-56.2016.5.18.0111	23/12/16	06/03/17	73
RTOOrd - 0011674-48.2016.5.18.0111	23/12/16	06/03/17	73
RTOOrd - 0011675-33.2016.5.18.0111	23/12/16	06/03/17	73
RTOOrd - 0011721-22.2016.5.18.0111	26/12/16	08/03/17	72
RTOOrd - 0011743-80.2016.5.18.0111	26/12/16	08/03/17	72
RTOOrd - 0011915-22.2016.5.18.0111	28/12/16	10/03/17	72
RTOOrd - 0011940-35.2016.5.18.0111	29/12/16	15/03/17	76

**Legenda:**

- Ajuiz.: Data do Ajuizamento;
- 1ª Aud.: Data da primeira audiência que ocorrer, Inicial ou UNA;
- Prazo: Prazo, em dias corridos, entre a Data do Ajuizamento e a Data da 1ª Audiência.



## PRAZO MÉDIO PARA REALIZAÇÃO DA 1ª AUDIÊNCIA - VARA DO TRABALHO DE JATAÍ

Data da 1ª audiência entre 1/3/2017 e 31/3/2017 23:59:59

### Sem magistrado

#### ORDINÁRIO

Qtd	Prazo Médio
64	93,05

Nr. Processo	Ajuiz.	1ª Aud.	Prazo
IAFG - 0011438-96.2016.5.18.0111	07/12/16	14/03/17	97
IAFG - 0011439-81.2016.5.18.0111	07/12/16	14/03/17	97
RTOOrd - 0010006-08.2017.5.18.0111	10/01/17	23/03/17	72
RTOOrd - 0010007-90.2017.5.18.0111	10/01/17	23/03/17	72
RTOOrd - 0010009-60.2017.5.18.0111	11/01/17	23/03/17	71
RTOOrd - 0010039-95.2017.5.18.0111	17/01/17	15/03/17	57
RTOOrd - 0010105-75.2017.5.18.0111	02/02/17	30/03/17	56
RTOOrd - 0010117-89.2017.5.18.0111	06/02/17	27/03/17	49
RTOOrd - 0010124-81.2017.5.18.0111	07/02/17	30/03/17	51
RTOOrd - 0010138-65.2017.5.18.0111	10/02/17	29/03/17	47
RTOOrd - 0010147-27.2017.5.18.0111	14/02/17	21/03/17	35
RTOOrd - 0010196-68.2017.5.18.0111	24/02/17	27/03/17	31
RTOOrd - 0010264-18.2017.5.18.0111	10/03/17	27/03/17	17
RTOOrd - 0010289-31.2017.5.18.0111	15/03/17	23/03/17	8
RTOOrd - 0011155-73.2016.5.18.0111	04/10/16	29/03/17	176
RTOOrd - 0011179-47.2016.5.18.0129	22/11/16	15/03/17	113
RTOOrd - 0011183-41.2016.5.18.0111	14/10/16	13/03/17	150
RTOOrd - 0011184-26.2016.5.18.0111	14/10/16	13/03/17	150
RTOOrd - 0011218-98.2016.5.18.0111	26/10/16	29/03/17	154
RTOOrd - 0011251-88.2016.5.18.0111	03/11/16	13/03/17	130
RTOOrd - 0011253-25.2016.5.18.0122	10/11/16	15/03/17	125
RTOOrd - 0011281-26.2016.5.18.0111	09/11/16	23/03/17	134

**Legenda:**

- Ajuiz.: Data do Ajuizamento;

- 1ª Aud.: Data da primeira audiência que ocorrer, Inicial ou UNA;

- Prazo: Prazo, em dias corridos, entre a Data do Ajuizamento e a Data da 1ª Audiência.



## PRAZO MÉDIO PARA REALIZAÇÃO DA 1ª AUDIÊNCIA - VARA DO TRABALHO DE JATAÍ

### Sem magistrado

#### ORDINÁRIO

Qtd	Prazo Médio
64	93,05

Nr. Processo	Ajuiz.	1ª Aud.	Prazo
RTOrd - 0011301-17.2016.5.18.0111	16/11/16	21/03/17	125
RTOrd - 0011319-38.2016.5.18.0111	18/11/16	20/03/17	122
RTOrd - 0011325-45.2016.5.18.0111	18/11/16	14/03/17	116
RTOrd - 0011326-30.2016.5.18.0111	18/11/16	14/03/17	116
RTOrd - 0011346-21.2016.5.18.0111	22/11/16	23/03/17	121
RTOrd - 0011347-06.2016.5.18.0111	22/11/16	14/03/17	112
RTOrd - 0011348-88.2016.5.18.0111	22/11/16	14/03/17	112
RTOrd - 0011380-93.2016.5.18.0111	26/11/16	21/03/17	115
RTOrd - 0011394-77.2016.5.18.0111	30/11/16	13/03/17	103
RTOrd - 0011402-54.2016.5.18.0111	01/12/16	21/03/17	110
RTOrd - 0011420-75.2016.5.18.0111	02/12/16	30/03/17	118
RTOrd - 0011432-89.2016.5.18.0111	07/12/16	20/03/17	103
RTOrd - 0011435-44.2016.5.18.0111	07/12/16	20/03/17	103
RTOrd - 0011442-36.2016.5.18.0111	07/12/16	08/03/17	91
RTOrd - 0011447-58.2016.5.18.0111	07/12/16	20/03/17	103
RTOrd - 0011448-43.2016.5.18.0111	07/12/16	20/03/17	103
RTOrd - 0011449-28.2016.5.18.0111	07/12/16	20/03/17	103
RTOrd - 0011451-95.2016.5.18.0111	08/12/16	20/03/17	102
RTOrd - 0011456-20.2016.5.18.0111	09/12/16	08/03/17	89
RTOrd - 0011457-05.2016.5.18.0111	09/12/16	20/03/17	101
RTOrd - 0011460-57.2016.5.18.0111	09/12/16	22/03/17	103
RTOrd - 0011461-42.2016.5.18.0111	09/12/16	22/03/17	103
RTOrd - 0011466-64.2016.5.18.0111	12/12/16	22/03/17	100
RTOrd - 0011467-49.2016.5.18.0111	13/12/16	22/03/17	99
RTOrd - 0011468-34.2016.5.18.0111	13/12/16	13/03/17	90

**Legenda:**

- Ajuiz.: Data do Ajuizamento;
- 1ª Aud.: Data da primeira audiência que ocorrer, Inicial ou UNA;
- Prazo: Prazo, em dias corridos, entre a Data do Ajuizamento e a Data da 1ª Audiência.



## PRAZO MÉDIO PARA REALIZAÇÃO DA 1ª AUDIÊNCIA - VARA DO TRABALHO DE JATAÍ

### Sem magistrado

#### ORDINÁRIO

Qtd	Prazo Médio
64	93,05

Nr. Processo	Ajuiz.	1ª Aud.	Prazo
RTOOrd - 0011469-19.2016.5.18.0111	13/12/16	13/03/17	90
RTOOrd - 0011470-04.2016.5.18.0111	13/12/16	13/03/17	90
RTOOrd - 0011471-86.2016.5.18.0111	13/12/16	13/03/17	90
RTOOrd - 0011473-56.2016.5.18.0111	13/12/16	22/03/17	99
RTOOrd - 0011475-26.2016.5.18.0111	13/12/16	14/03/17	91
RTOOrd - 0011478-45.2016.5.18.0122	02/02/17	22/03/17	48
RTOOrd - 0011479-63.2016.5.18.0111	14/12/16	22/03/17	98
RTOOrd - 0011480-48.2016.5.18.0111	15/12/16	22/03/17	97
RTOOrd - 0011498-69.2016.5.18.0111	20/12/16	23/03/17	93
RTOOrd - 0011499-54.2016.5.18.0111	20/12/16	23/03/17	93
RTOOrd - 0011667-56.2016.5.18.0111	23/12/16	06/03/17	73
RTOOrd - 0011674-48.2016.5.18.0111	23/12/16	06/03/17	73
RTOOrd - 0011675-33.2016.5.18.0111	23/12/16	06/03/17	73
RTOOrd - 0011721-22.2016.5.18.0111	26/12/16	08/03/17	72
RTOOrd - 0011743-80.2016.5.18.0111	26/12/16	08/03/17	72
RTOOrd - 0011915-22.2016.5.18.0111	28/12/16	10/03/17	72
RTOOrd - 0011940-35.2016.5.18.0111	29/12/16	15/03/17	76

**Legenda:**

- Ajuiz.: Data do Ajuizamento;
- 1ª Aud.: Data da primeira audiência que ocorrer, Inicial ou UNA;
- Prazo: Prazo, em dias corridos, entre a Data do Ajuizamento e a Data da 1ª Audiência.