

Conceituação

Tema	Prazos Processuais
Relatórios	Evolução Histórica Comparativo por VT Comparativo por Grupo Por Grupo Por VT Por Processo Por Magistrado
Resumo	Apresenta o prazo médio entre a realização da primeira audiência e o encerramento da instrução.
Descrição	O prazo médio é obtido calculando-se a quantidade de dias decorridos entre a data da primeira audiência e a data do encerramento da instrução. Os dados são extraídos baseando-se nos seguintes itens do e-Gestão: 265 e 90265 - Da realização da primeira audiência até o encerramento da instrução processual na fase de conhecimento – rito sumaríssimo; 266 e 90266 – Da realização da primeira audiência até o encerramento da instrução processual na fase de conhecimento – exceto rito sumaríssimo (ordinário)
Origem da informação	e-Gestão
Critérios e transformações	Coletado do e-Gestão, consolidado, otimizado e classificado para análise.
Análises possíveis	Prazo médio entre a realização da primeira audiência e o encerramento da instrução processual na fase de conhecimento, detalhado de forma Geral, Por grupo, por VT, Por Processo e Por Magistrado.

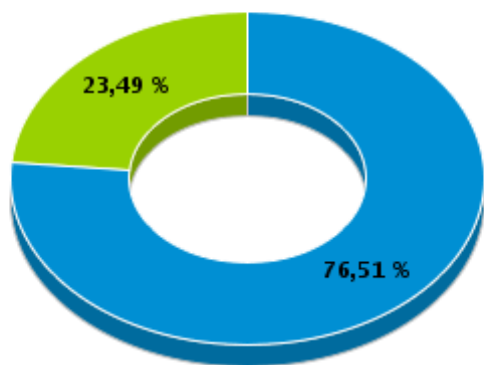


EVOLUÇÃO HISTÓRICA DOS PRAZOS PROCESSUAIS ENTRE A 1ª AUDIÊNCIA E O ENCERRAMENTO DA INSTRUÇÃO - VARA DO TRABALHO DE QUIRINÓPOLIS

Data do encerramento da instrução entre 1/3/2017 e 31/3/2017 23:59:59

Rito	Qtd	Prazo Médio
ORDINÁRIO	114	98,22
SUMARÍSSIMO	35	53,74
Total/Média	149	87,84

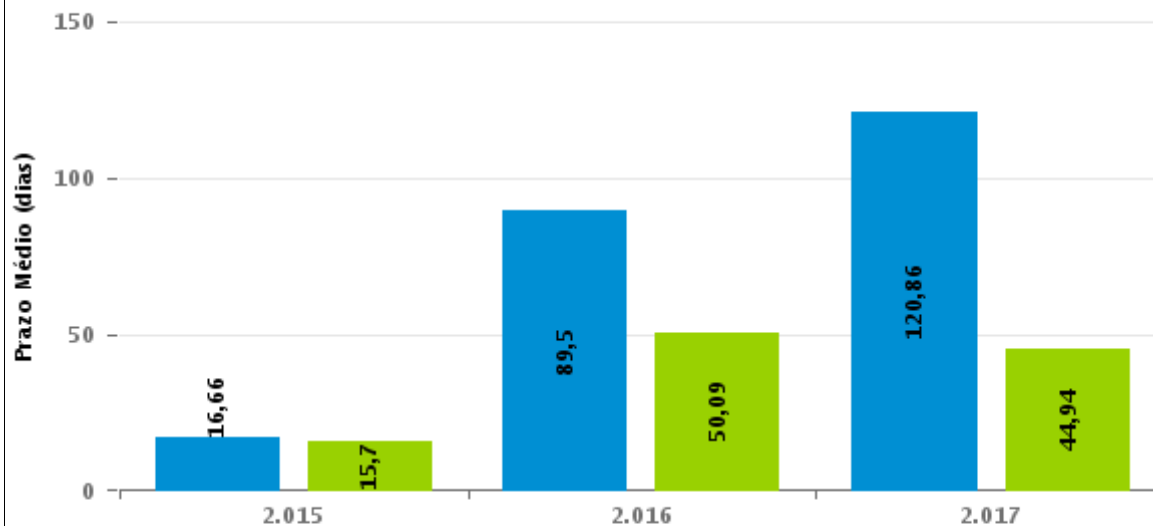
Percentual de Processos por Rito



Rito

■ ORDINÁRIO ■ SUMARÍSSIMO

Prazo Médio por Rito



Para este exercício foram computados os processos até o mês de Março/2017

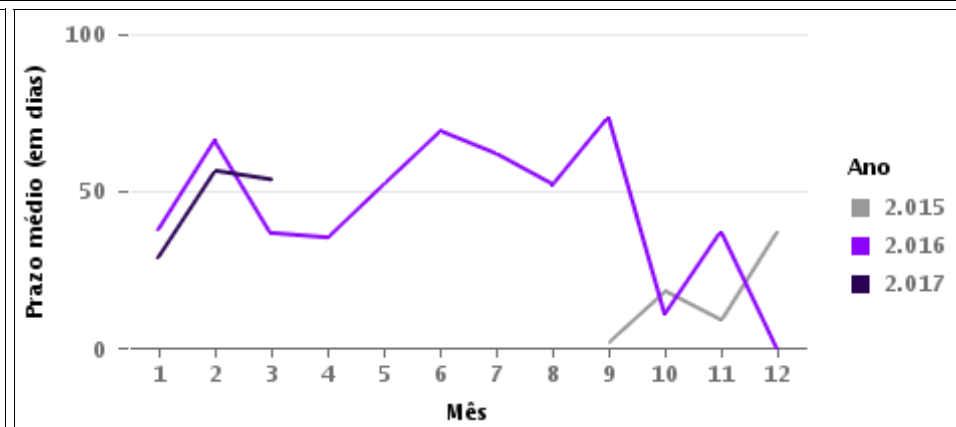
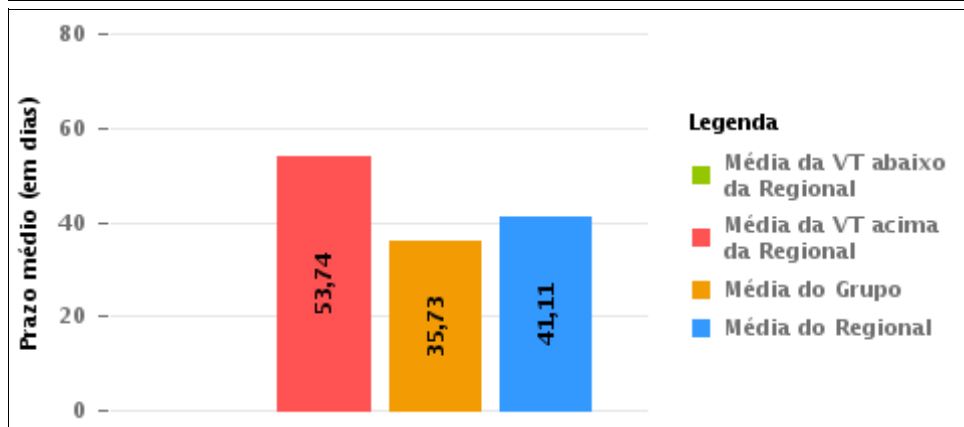
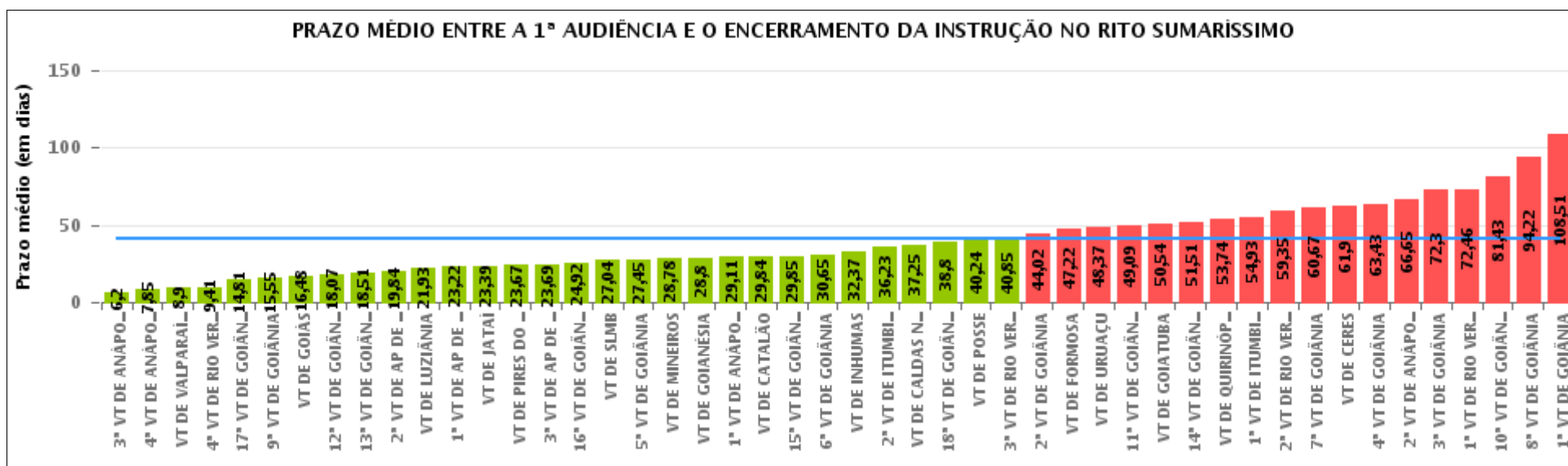
Rito

■ ORDINÁRIO ■ SUMARÍSSIMO



COMPARATIVO DO PRAZO MÉDIO ENTRE A 1ª AUDIÊNCIA E O ENCERRAMENTO DA INSTRUÇÃO - VARA DO TRABALHO DE QUIRINÓPOLIS

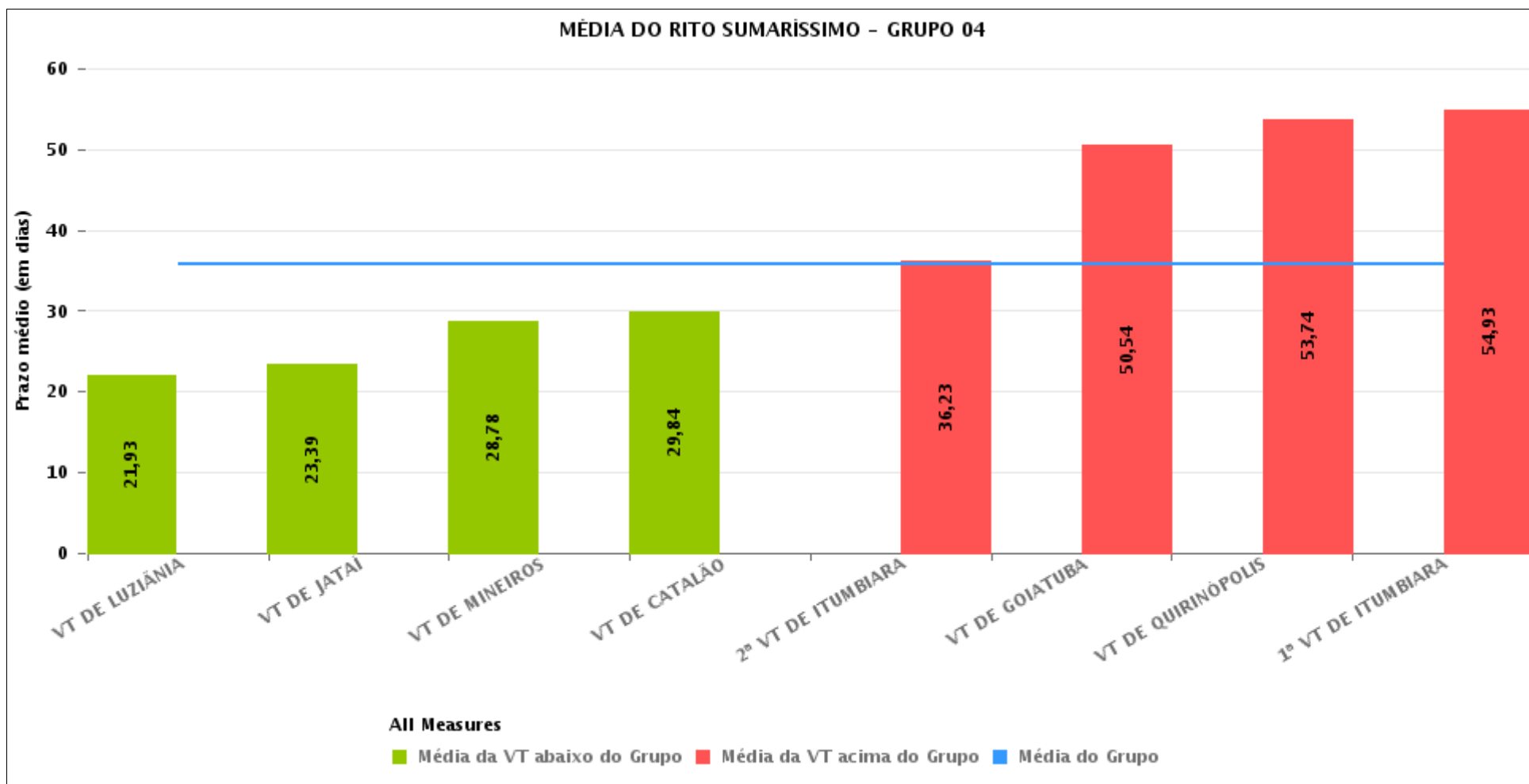
Data do encerramento da instrução entre 1/3/2017 e 31/3/2017 23:59:59





COMPARATIVO DO PRAZO MÉDIO ENTRE A 1ª AUDIÊNCIA E O ENCERRAMENTO DA INSTRUÇÃO ENTRE AS VARAS DO GRUPO

Data do encerramento da instrução entre 1/3/2017 e 31/3/2017 23:59:59





PRAZO MÉDIO ENTRE A 1ª AUDIÊNCIA E O ENCERRAMENTO DA INSTRUÇÃO POR GRUPO

Data do encerramento da instrução entre 1/3/2017 e 31/3/2017 23:59:59

Rito	Grupo	Qtd. Processos	Prazo Médio (dias)	Ranking
SUMARÍSSIMO	GRUPO 06	316	24,63	1°
	GRUPO 04	835	35,73	2°
	GRUPO 01	55	40,24	3°
	GRUPO 02	52	40,42	4°
	GRUPO 03	450	45,15	5°
	GRUPO 05	1.937	45,22	6°

<p>Legenda:</p> <p># Grupo 01 – Até 750 VT de Posse</p> <p># Grupo 02 – De 751 a 1000 VT de Formosa VT de Pires do Rio</p> <p># Grupo 03 – De 1001 a 1500 VT de Ceres 1ª VT de Anápolis 2ª VT de Anápolis 3ª VT de Anápolis 4ª VT de Anápolis VT de Caldas Novas</p>	<p># Grupo 04 – De 1501 a 2000 VT de Catalão VT de Goiatuba 1ª VT de Itumbiara 2ª VT de Itumbiara VT de Jataí VT de Luziânia VT de Mineiros VT de Quirinópolis</p> <p># Grupo 05 – De 2001 a 2500 1ª VT de Goiânia 2ª VT de Goiânia 3ª VT de Goiânia 4ª VT de Goiânia 5ª VT de Goiânia 6ª VT de Goiânia 7ª VT de Goiânia</p>	<p>8ª VT de Goiânia 9ª VT de Goiânia 10ª VT de Goiânia 11ª VT de Goiânia 12ª VT de Goiânia 13ª VT de Goiânia 14ª VT de Goiânia 15ª VT de Goiânia 16ª VT de Goiânia 17ª VT de Goiânia 18ª VT de Goiânia VT de Goiás VT de Inhumas 1ª VT de Rio Verde 2ª VT de Rio Verde 3ª VT de Rio Verde 4ª VT de Rio Verde VT de Uruaçu VT de São Luis de Montes Belos VT de Valparaíso de Goiás</p>	<p>#Grupo 06 – A partir de 2500 1ª VT de Aparecida de Goiânia 2ª VT de Aparecida de Goiânia 3ª VT de Aparecida de Goiânia VT de Goianésia</p>
--	--	--	---



PRAZO MÉDIO ENTRE A 1ª AUDIÊNCIA E O ENCERRAMENTO DA INSTRUÇÃO DE TODAS AS VARAS DO TRABALHO

Data do encerramento da instrução entre 1/3/2017 e 31/3/2017 23:59:59

SUMARÍSSIMO

Qtd. Processos	Prazo Médio (dias)
3.645	41,11

Vara do Trabalho	Qtd Processos	Prazo Médio	Ranking
3ª VARA DO TRABALHO DE ANÁPOLIS	54	6,2	1º
4ª VARA DO TRABALHO DE ANÁPOLIS	40	7,85	2º
VARA DO TRABALHO DE VALPARAÍSO DE GOIÁS	78	8,9	3º
4ª VARA DO TRABALHO DE RIO VERDE	54	9,41	4º
17ª VARA DO TRABALHO DE GOIÂNIA	75	14,81	5º
9ª VARA DO TRABALHO DE GOIÂNIA	58	15,55	6º
VARA DO TRABALHO DE GOIÁS	52	16,48	7º
12ª VARA DO TRABALHO DE GOIÂNIA	98	18,07	8º
13ª VARA DO TRABALHO DE GOIÂNIA	51	18,51	9º
2ª VARA DO TRABALHO DE APARECIDA DE GOIÂNIA	49	19,84	10º
VARA DO TRABALHO DE LUZIÂNIA	147	21,93	11º
1ª VARA DO TRABALHO DE APARECIDA DE GOIÂNIA	95	23,22	12º
VARA DO TRABALHO DE JATAÍ	157	23,39	13º
VARA DO TRABALHO DE PIRES DO RIO	15	23,67	14º
3ª VARA DO TRABALHO DE APARECIDA DE GOIÂNIA	68	23,69	15º
16ª VARA DO TRABALHO DE GOIÂNIA	74	24,92	16º
VARA DO TRABALHO DE SÃO LUIS DE MONTES BELOS	96	27,04	17º
5ª VARA DO TRABALHO DE GOIÂNIA	78	27,45	18º
VARA DO TRABALHO DE MINEIROS	23	28,78	19º
VARA DO TRABALHO DE GOIANÉSIA	104	28,8	20º
1ª VARA DO TRABALHO DE ANÁPOLIS	53	29,11	21º
VARA DO TRABALHO DE CATALÃO	134	29,84	22º
15ª VARA DO TRABALHO DE GOIÂNIA	55	29,85	23º
6ª VARA DO TRABALHO DE GOIÂNIA	83	30,65	24º
VARA DO TRABALHO DE INHUMAS	30	32,37	25º
2ª VARA DO TRABALHO DE ITUMBIARA	70	36,23	26º



PRAZO MÉDIO ENTRE A 1ª AUDIÊNCIA E O ENCERRAMENTO DA INSTRUÇÃO DE TODAS AS VARAS DO TRABALHO

SUMARÍSSIMO

Qtd. Processos	Prazo Médio (dias)
3.645	41,11

Vara do Trabalho	Qtd Processos	Prazo Médio	Ranking
VARA DO TRABALHO DE CALDAS NOVAS	36	37,25	27°
18ª VARA DO TRABALHO DE GOIÂNIA	70	38,8	28°
VARA DO TRABALHO DE POSSE	55	40,24	29°
3ª VARA DO TRABALHO DE RIO VERDE	34	40,85	30°
2ª VARA DO TRABALHO DE GOIÂNIA	94	44,02	31°
VARA DO TRABALHO DE FORMOSA	37	47,22	32°
VARA DO TRABALHO DE URUAÇU	49	48,37	33°
11ª VARA DO TRABALHO DE GOIÂNIA	98	49,09	34°
VARA DO TRABALHO DE GOIATUBA	208	50,54	35°
14ª VARA DO TRABALHO DE GOIÂNIA	114	51,51	36°
VARA DO TRABALHO DE QUIRINÓPOLIS	35	53,74	37°
1ª VARA DO TRABALHO DE ITUMBIARA	61	54,93	38°
2ª VARA DO TRABALHO DE RIO VERDE	40	59,35	39°
7ª VARA DO TRABALHO DE GOIÂNIA	81	60,67	40°
VARA DO TRABALHO DE CERES	213	61,9	41°
4ª VARA DO TRABALHO DE GOIÂNIA	91	63,43	42°
2ª VARA DO TRABALHO DE ANÁPOLIS	54	66,65	43°
3ª VARA DO TRABALHO DE GOIÂNIA	60	72,3	44°
1ª VARA DO TRABALHO DE RIO VERDE	24	72,46	45°
10ª VARA DO TRABALHO DE GOIÂNIA	101	81,43	46°
8ª VARA DO TRABALHO DE GOIÂNIA	83	94,22	47°
1ª VARA DO TRABALHO DE GOIÂNIA	116	108,51	48°



PRAZO MÉDIO ENTRE A 1ª AUDIÊNCIA E O ENCERRAMENTO DA INSTRUÇÃO - VARA DO TRABALHO DE QUIRINÓPOLIS

Data do encerramento da instrução entre 1/3/2017 e 31/3/2017 23:59:59

VARA DO TRABALHO DE QUIRINÓPOLIS

SUMARÍSSIMO

Qtd	Prazo Médio
35	53,74

Nr. Processo	1ª Aud.	nc. Instruçã	Prazo
RTSum - 0010072-31.2017.5.18.0129	21/03/17	21/03/17	0
RTSum - 0010073-16.2017.5.18.0129	17/03/17	17/03/17	0
RTSum - 0010104-36.2017.5.18.0129	16/02/17	09/03/17	21
RTSum - 0010113-95.2017.5.18.0129	17/03/17	17/03/17	0
RTSum - 0010136-41.2017.5.18.0129	22/03/17	22/03/17	0
RTSum - 0010139-93.2017.5.18.0129	22/03/17	22/03/17	0
RTSum - 0010142-48.2017.5.18.0129	14/03/17	14/03/17	0
RTSum - 0010147-70.2017.5.18.0129	15/03/17	15/03/17	0
RTSum - 0010151-10.2017.5.18.0129	16/03/17	16/03/17	0
RTSum - 0010155-47.2017.5.18.0129	16/03/17	16/03/17	0
RTSum - 0010156-32.2017.5.18.0129	14/03/17	14/03/17	0
RTSum - 0010194-44.2017.5.18.0129	21/03/17	21/03/17	0
RTSum - 0010199-66.2017.5.18.0129	23/03/17	23/03/17	0
RTSum - 0010207-43.2017.5.18.0129	21/03/17	21/03/17	0
RTSum - 0010212-65.2017.5.18.0129	21/03/17	21/03/17	0
RTSum - 0010225-64.2017.5.18.0129	23/03/17	23/03/17	0
RTSum - 0010226-49.2017.5.18.0129	23/03/17	23/03/17	0
RTSum - 0010236-93.2017.5.18.0129	23/03/17	23/03/17	0
RTSum - 0010240-33.2017.5.18.0129	23/03/17	23/03/17	0
RTSum - 0010241-18.2017.5.18.0129	30/03/17	30/03/17	0
RTSum - 0010243-85.2017.5.18.0129	30/03/17	30/03/17	0

Legenda:

1ª Aud.: Data da primeira audiência que ocorrer, Inicial ou UNA;

Enc. da Instrução: Data da conclusão para proferir sentença;

Prazo: Quantidade de dias decorridos da 1ª aud. até o encerramento da instrução.



PRAZO MÉDIO ENTRE A 1ª AUDIÊNCIA E O ENCERRAMENTO DA INSTRUÇÃO - VARA DO TRABALHO DE QUIRINÓPOLIS

VARA DO TRABALHO DE QUIRINÓPOLIS

SUMARÍSSIMO

Qtd	Prazo Médio
35	53,74

Nr. Processo	1ª Aud.	nc. Instruçã	Prazo
RTSum - 0010759-42.2016.5.18.0129	29/06/16	16/03/17	260
RTSum - 0010763-79.2016.5.18.0129	29/06/16	16/03/17	260
RTSum - 0010864-19.2016.5.18.0129	20/07/16	13/03/17	236
RTSum - 0010877-18.2016.5.18.0129	20/07/16	16/03/17	239
RTSum - 0010925-74.2016.5.18.0129	04/08/16	16/03/17	224
RTSum - 0010934-36.2016.5.18.0129	09/08/16	21/03/17	224
RTSum - 0011184-69.2016.5.18.0129	06/10/16	23/03/17	168
RTSum - 0011429-80.2016.5.18.0129	01/12/16	16/03/17	105
RTSum - 0011498-15.2016.5.18.0129	25/01/17	17/03/17	51
RTSum - 0011569-17.2016.5.18.0129	17/03/17	17/03/17	0
RTSum - 0011572-69.2016.5.18.0129	27/01/17	14/03/17	46
RTSum - 0011574-39.2016.5.18.0129	26/01/17	14/03/17	47
RTSum - 0011601-22.2016.5.18.0129	22/03/17	22/03/17	0
RTSum - 0011602-07.2016.5.18.0129	15/03/17	15/03/17	0

Legenda:

1ª Aud.: Data da primeira audiência que ocorrer, Inicial ou UNA;

Enc. da Instrução: Data da conclusão para proferir sentença;

Prazo: Quantidade de dias decorridos da 1ª aud. até o encerramento da instrução.



PRAZO MÉDIO ENTRE A 1ª AUDIÊNCIA E O ENCERRAMENTO DA INSTRUÇÃO - VARA DO TRABALHO DE QUIRINÓPOLIS

Data do encerramento da instrução entre 1/3/2017 e 31/3/2017 23:59:59

Sem magistrado

SUMARÍSSIMO

Qtd	Prazo Médio
35	53,74

Nr. Processo	1ª Aud.	Enc. Instrução.	Prazo
RTSum - 0010072-31.2017.5.18.0129	21/03/17	21/03/17	0
RTSum - 0010073-16.2017.5.18.0129	17/03/17	17/03/17	0
RTSum - 0010104-36.2017.5.18.0129	16/02/17	09/03/17	21
RTSum - 0010113-95.2017.5.18.0129	17/03/17	17/03/17	0
RTSum - 0010136-41.2017.5.18.0129	22/03/17	22/03/17	0
RTSum - 0010139-93.2017.5.18.0129	22/03/17	22/03/17	0
RTSum - 0010142-48.2017.5.18.0129	14/03/17	14/03/17	0
RTSum - 0010147-70.2017.5.18.0129	15/03/17	15/03/17	0
RTSum - 0010151-10.2017.5.18.0129	16/03/17	16/03/17	0
RTSum - 0010155-47.2017.5.18.0129	16/03/17	16/03/17	0
RTSum - 0010156-32.2017.5.18.0129	14/03/17	14/03/17	0
RTSum - 0010194-44.2017.5.18.0129	21/03/17	21/03/17	0
RTSum - 0010199-66.2017.5.18.0129	23/03/17	23/03/17	0
RTSum - 0010207-43.2017.5.18.0129	21/03/17	21/03/17	0
RTSum - 0010212-65.2017.5.18.0129	21/03/17	21/03/17	0
RTSum - 0010225-64.2017.5.18.0129	23/03/17	23/03/17	0
RTSum - 0010226-49.2017.5.18.0129	23/03/17	23/03/17	0
RTSum - 0010236-93.2017.5.18.0129	23/03/17	23/03/17	0
RTSum - 0010240-33.2017.5.18.0129	23/03/17	23/03/17	0
RTSum - 0010241-18.2017.5.18.0129	30/03/17	30/03/17	0
RTSum - 0010243-85.2017.5.18.0129	30/03/17	30/03/17	0

Legenda:

1ª Aud.: Data da primeira audiência que ocorrer, Inicial ou UNA;

Enc. da Instrução: Data da conclusão para proferir sentença;

Prazo: Quantidade de dias decorridos da 1ª aud. até o encerramento da instrução.



PRAZO MÉDIO ENTRE A 1ª AUDIÊNCIA E O ENCERRAMENTO DA INSTRUÇÃO - VARA DO TRABALHO DE QUIRINÓPOLIS

Sem magistrado

SUMARÍSSIMO

Qtd	Prazo Médio
35	53,74

Nr. Processo	1ª Aud.	Enc. Instrução.	Prazo
RTSum - 0010759-42.2016.5.18.0129	29/06/16	16/03/17	260
RTSum - 0010763-79.2016.5.18.0129	29/06/16	16/03/17	260
RTSum - 0010864-19.2016.5.18.0129	20/07/16	13/03/17	236
RTSum - 0010877-18.2016.5.18.0129	20/07/16	16/03/17	239
RTSum - 0010925-74.2016.5.18.0129	04/08/16	16/03/17	224
RTSum - 0010934-36.2016.5.18.0129	09/08/16	21/03/17	224
RTSum - 0011184-69.2016.5.18.0129	06/10/16	23/03/17	168
RTSum - 0011429-80.2016.5.18.0129	01/12/16	16/03/17	105
RTSum - 0011498-15.2016.5.18.0129	25/01/17	17/03/17	51
RTSum - 0011569-17.2016.5.18.0129	17/03/17	17/03/17	0
RTSum - 0011572-69.2016.5.18.0129	27/01/17	14/03/17	46
RTSum - 0011574-39.2016.5.18.0129	26/01/17	14/03/17	47
RTSum - 0011601-22.2016.5.18.0129	22/03/17	22/03/17	0
RTSum - 0011602-07.2016.5.18.0129	15/03/17	15/03/17	0

Legenda:
1ª Aud.: Data da primeira audiência que ocorrer, Inicial ou UNA;
Enc. da Instrução: Data da conclusão para proferir sentença;
Prazo: Quantidade de dias decorridos da 1ª aud. até o encerramento da instrução.