

Conceituação

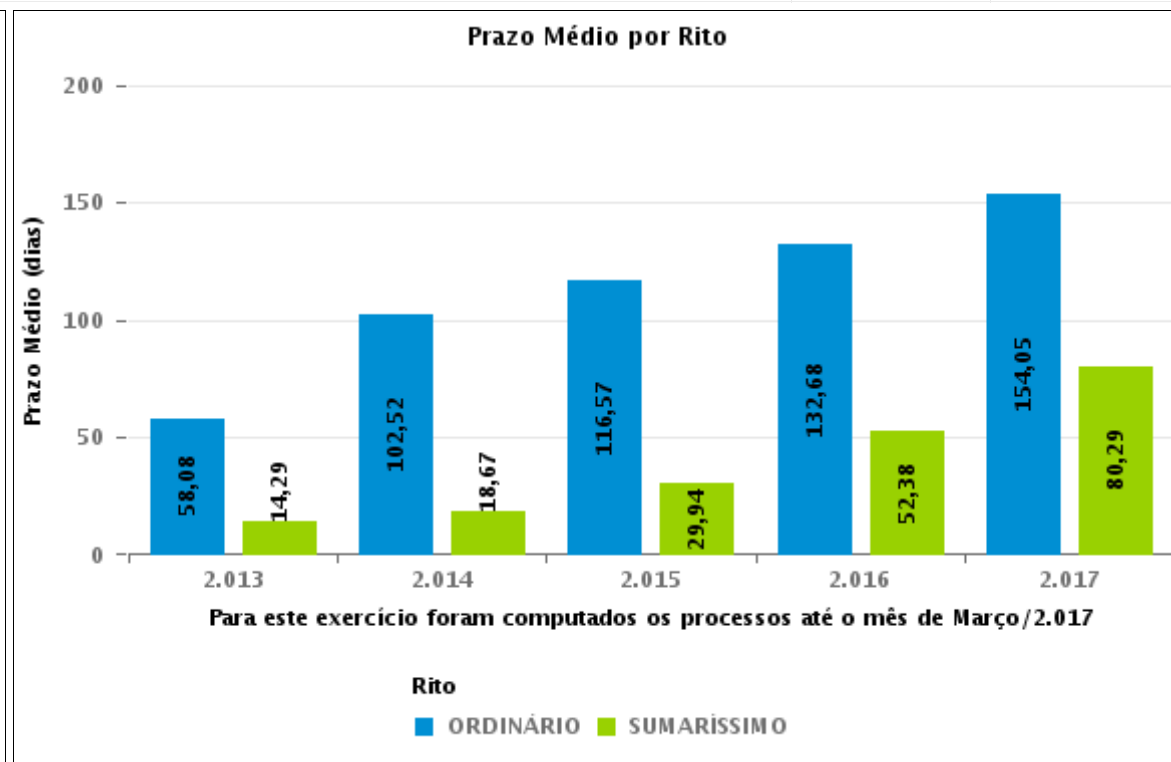
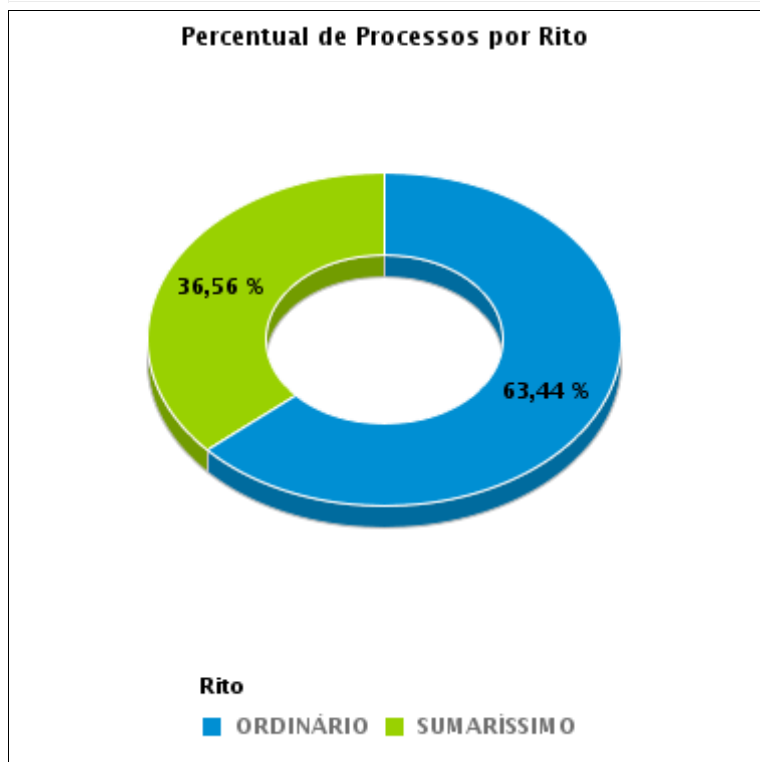
Tema	Prazos Processuais
Relatórios	Evolução Histórica Comparativo por VT Comparativo por Grupo Por Grupo Por VT Por Processo Por Magistrado
Resumo	Apresenta o prazo médio entre a realização da primeira audiência e o encerramento da instrução.
Descrição	O prazo médio é obtido calculando-se a quantidade de dias decorridos entre a data da primeira audiência e a data do encerramento da instrução. Os dados são extraídos baseando-se nos seguintes itens do e-Gestão: 265 e 90265 - Da realização da primeira audiência até o encerramento da instrução processual na fase de conhecimento – rito sumaríssimo; 266 e 90266 – Da realização da primeira audiência até o encerramento da instrução processual na fase de conhecimento – exceto rito sumaríssimo (ordinário)
Origem da informação	e-Gestão
Critérios e transformações	Coletado do e-Gestão, consolidado, otimizado e classificado para análise.
Análises possíveis	Prazo médio entre a realização da primeira audiência e o encerramento da instrução processual na fase de conhecimento, detalhado de forma Geral, Por grupo, por VT, Por Processo e Por Magistrado.



EVOLUÇÃO HISTÓRICA DOS PRAZOS PROCESSUAIS ENTRE A 1ª AUDIÊNCIA E O ENCERRAMENTO DA INSTRUÇÃO - 8ª VARA DO TRABALHO DE GOIÂNIA

Data do encerramento da instrução entre 1/3/2017 e 31/3/2017 23:59:59

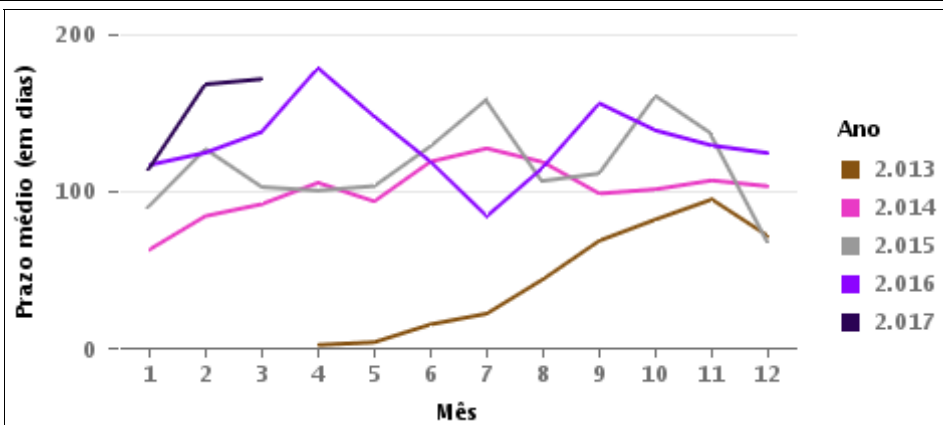
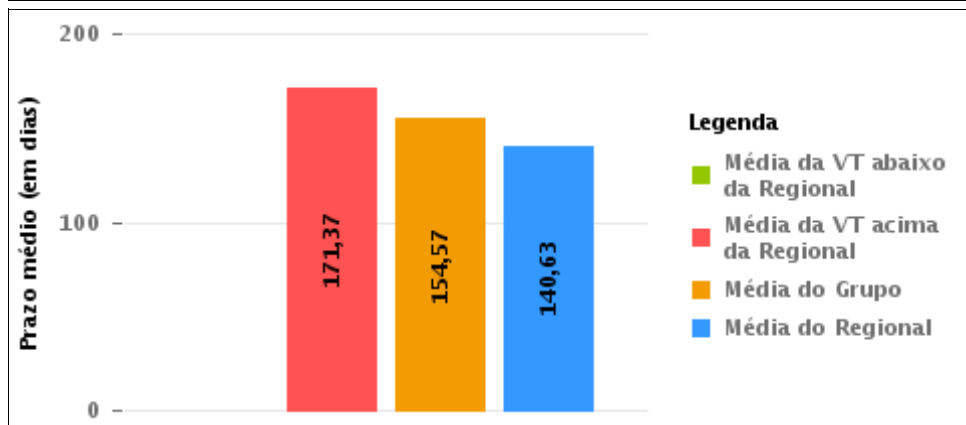
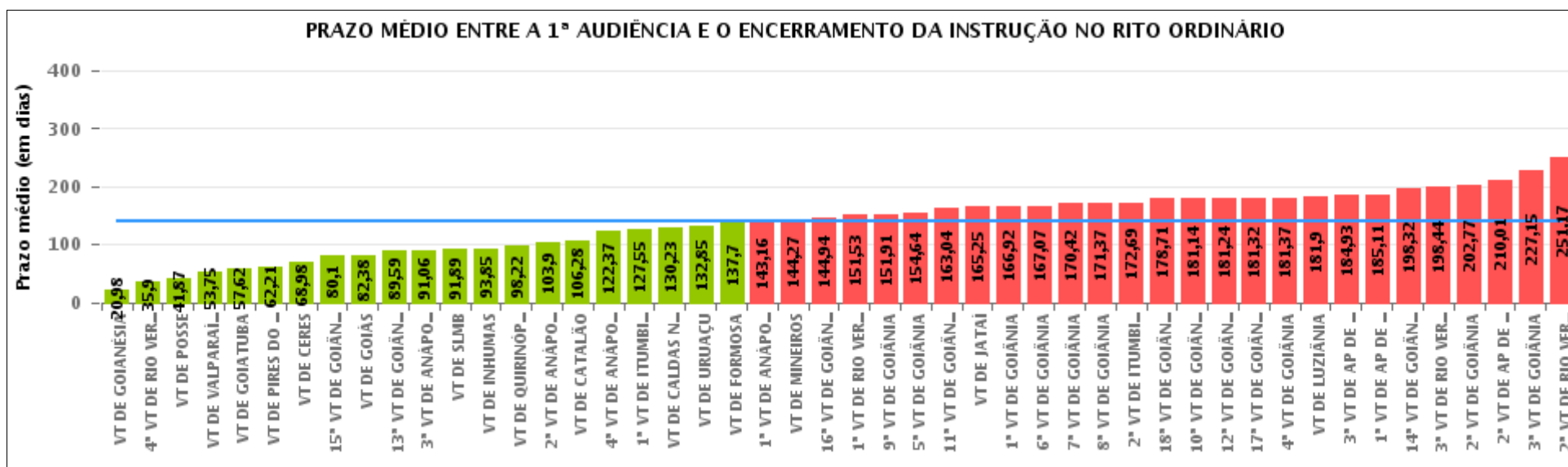
Rito	Qtd	Prazo Médio
ORDINÁRIO	144	171,37
SUMARÍSSIMO	83	94,22
Total/Média	227	143,16





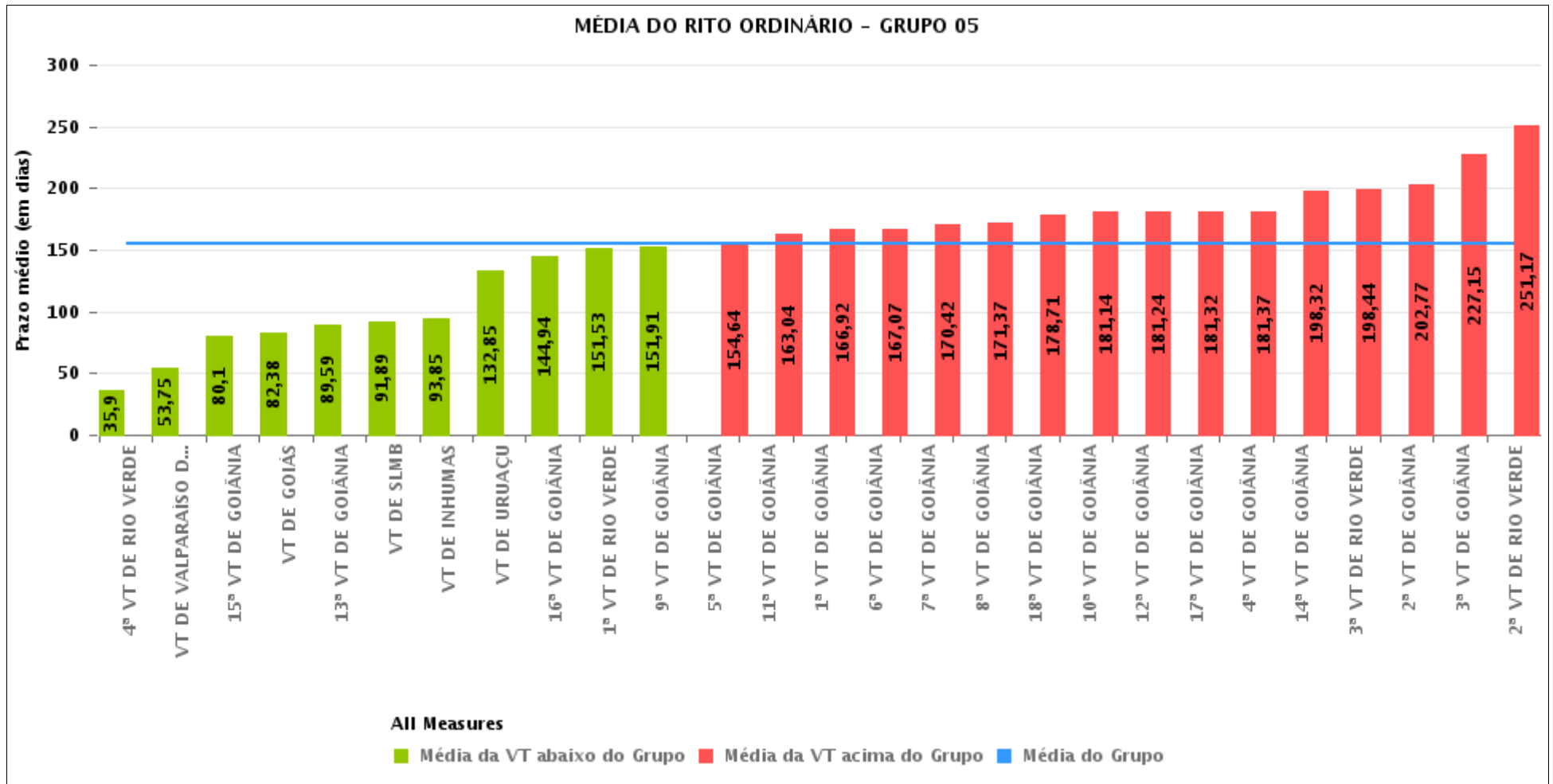
COMPARATIVO DO PRAZO MÉDIO ENTRE A 1ª AUDIÊNCIA E O ENCERRAMENTO DA INSTRUÇÃO - 8ª VARA DO TRABALHO DE GOIÂNIA

Data do encerramento da instrução entre 1/3/2017 e 31/3/2017 23:59:59



COMPARATIVO DO PRAZO MÉDIO ENTRE A 1ª AUDIÊNCIA E O ENCERRAMENTO DA INSTRUÇÃO ENTRE AS VARAS DO GRUPO

Data do encerramento da instrução entre 1/3/2017 e 31/3/2017 23:59:59





PRAZO MÉDIO ENTRE A 1ª AUDIÊNCIA E O ENCERRAMENTO DA INSTRUÇÃO POR GRUPO

Data do encerramento da instrução entre 1/3/2017 e 31/3/2017 23:59:59

Rito	Grupo	Qtd. Processos	Prazo Médio (dias)	Ranking
ORDINÁRIO	GRUPO 01	55	41,87	1°
	GRUPO 03	541	111,61	2°
	GRUPO 06	512	118,84	3°
	GRUPO 02	160	119,3	4°
	GRUPO 04	747	129,41	5°
	GRUPO 05	3.162	154,57	6°

<p>Legenda:</p> <p># Grupo 01 – Até 750 VT de Posse</p> <p># Grupo 02 – De 751 a 1000 VT de Formosa VT de Pires do Rio</p> <p># Grupo 03 – De 1001 a 1500 VT de Ceres 1ª VT de Anápolis 2ª VT de Anápolis 3ª VT de Anápolis 4ª VT de Anápolis VT de Caldas Novas</p>	<p># Grupo 04 – De 1501 a 2000 VT de Catalão VT de Goiatuba 1ª VT de Itumbiara 2ª VT de Itumbiara VT de Jataí VT de Luziânia VT de Mineiros VT de Quirinópolis</p> <p># Grupo 05 – De 2001 a 2500 1ª VT de Goiânia 2ª VT de Goiânia 3ª VT de Goiânia 4ª VT de Goiânia 5ª VT de Goiânia 6ª VT de Goiânia 7ª VT de Goiânia</p>	<p>8ª VT de Goiânia 9ª VT de Goiânia 10ª VT de Goiânia 11ª VT de Goiânia 12ª VT de Goiânia 13ª VT de Goiânia 14ª VT de Goiânia 15ª VT de Goiânia 16ª VT de Goiânia 17ª VT de Goiânia 18ª VT de Goiânia VT de Goiás VT de Inhumas 1ª VT de Rio Verde 2ª VT de Rio Verde 3ª VT de Rio Verde 4ª VT de Rio Verde VT de Uruaçu VT de São Luis de Montes Belos VT de Valparaíso de Goiás</p>	<p>#Grupo 06 – A partir de 2500 1ª VT de Aparecida de Goiânia 2ª VT de Aparecida de Goiânia 3ª VT de Aparecida de Goiânia VT de Goianésia</p>
--	--	--	---



PRAZO MÉDIO ENTRE A 1ª AUDIÊNCIA E O ENCERRAMENTO DA INSTRUÇÃO DE TODAS AS VARAS DO TRABALHO

Data do encerramento da instrução entre 1/3/2017 e 31/3/2017 23:59:59

ORDINÁRIO

Qtd. Processos	Prazo Médio (dias)
5.177	140,63

Vara do Trabalho	Qtd Processos	Prazo Médio	Ranking
VARA DO TRABALHO DE GOIANÉSIA	220	20,98	1°
4ª VARA DO TRABALHO DE RIO VERDE	128	35,9	2°
VARA DO TRABALHO DE POSSE	55	41,87	3°
VARA DO TRABALHO DE VALPARAÍSO DE GOIÁS	119	53,75	4°
VARA DO TRABALHO DE GOIATUBA	85	57,62	5°
VARA DO TRABALHO DE PIRES DO RIO	39	62,21	6°
VARA DO TRABALHO DE CERES	50	68,98	7°
15ª VARA DO TRABALHO DE GOIÂNIA	78	80,1	8°
VARA DO TRABALHO DE GOIÁS	100	82,38	9°
13ª VARA DO TRABALHO DE GOIÂNIA	86	89,59	10°
3ª VARA DO TRABALHO DE ANÁPOLIS	127	91,06	11°
VARA DO TRABALHO DE SÃO LUIS DE MONTES BELOS	121	91,89	12°
VARA DO TRABALHO DE INHUMAS	95	93,85	13°
VARA DO TRABALHO DE QUIRINÓPOLIS	115	98,22	14°
2ª VARA DO TRABALHO DE ANÁPOLIS	106	103,9	15°
VARA DO TRABALHO DE CATALÃO	130	106,28	16°
4ª VARA DO TRABALHO DE ANÁPOLIS	75	122,37	17°
1ª VARA DO TRABALHO DE ITUMBIARA	87	127,55	18°
VARA DO TRABALHO DE CALDAS NOVAS	79	130,23	19°
VARA DO TRABALHO DE URUAÇU	137	132,85	20°
VARA DO TRABALHO DE FORMOSA	121	137,7	21°
1ª VARA DO TRABALHO DE ANÁPOLIS	104	143,16	22°
VARA DO TRABALHO DE MINEIROS	74	144,27	23°
16ª VARA DO TRABALHO DE GOIÂNIA	115	144,94	24°
1ª VARA DO TRABALHO DE RIO VERDE	125	151,53	25°
9ª VARA DO TRABALHO DE GOIÂNIA	88	151,91	26°



PRAZO MÉDIO ENTRE A 1ª AUDIÊNCIA E O ENCERRAMENTO DA INSTRUÇÃO DE TODAS AS VARAS DO TRABALHO

ORDINÁRIO

Qtd. Processos	Prazo Médio (dias)
5.177	140,63

Vara do Trabalho	Qtd Processos	Prazo Médio	Ranking
5ª VARA DO TRABALHO DE GOIÂNIA	106	154,64	27°
11ª VARA DO TRABALHO DE GOIÂNIA	98	163,04	28°
VARA DO TRABALHO DE JATAÍ	52	165,25	29°
1ª VARA DO TRABALHO DE GOIÂNIA	122	166,92	30°
6ª VARA DO TRABALHO DE GOIÂNIA	110	167,07	31°
7ª VARA DO TRABALHO DE GOIÂNIA	96	170,42	32°
8ª VARA DO TRABALHO DE GOIÂNIA	144	171,37	33°
2ª VARA DO TRABALHO DE ITUMBIARA	88	172,69	34°
18ª VARA DO TRABALHO DE GOIÂNIA	110	178,71	35°
10ª VARA DO TRABALHO DE GOIÂNIA	160	181,14	36°
12ª VARA DO TRABALHO DE GOIÂNIA	131	181,24	37°
17ª VARA DO TRABALHO DE GOIÂNIA	131	181,32	38°
4ª VARA DO TRABALHO DE GOIÂNIA	147	181,37	39°
VARA DO TRABALHO DE LUZIÂNIA	116	181,9	40°
3ª VARA DO TRABALHO DE APARECIDA DE GOIÂNIA	82	184,93	41°
1ª VARA DO TRABALHO DE APARECIDA DE GOIÂNIA	122	185,11	42°
14ª VARA DO TRABALHO DE GOIÂNIA	146	198,32	43°
3ª VARA DO TRABALHO DE RIO VERDE	115	198,44	44°
2ª VARA DO TRABALHO DE GOIÂNIA	97	202,77	45°
2ª VARA DO TRABALHO DE APARECIDA DE GOIÂNIA	88	210,01	46°
3ª VARA DO TRABALHO DE GOIÂNIA	107	227,15	47°
2ª VARA DO TRABALHO DE RIO VERDE	150	251,17	48°



PRAZO MÉDIO ENTRE A 1ª AUDIÊNCIA E O ENCERRAMENTO DA INSTRUÇÃO - 8ª VARA DO TRABALHO DE GOIÂNIA

Data do encerramento da instrução entre 1/3/2017 e 31/3/2017 23:59:59

8ª VARA DO TRABALHO DE GOIÂNIA

ORDINÁRIO

Qtd	Prazo Médio
144	171,37

Nr. Processo	1ª Aud.	nc. Instruçã	Prazo
ACC - 0011995-04.2016.5.18.0008	05/12/16	08/03/17	93
ConPag - 0010167-36.2017.5.18.0008	10/03/17	10/03/17	0
ConPag - 0010196-56.2017.5.18.0018	16/03/17	16/03/17	0
RTAlç - 0010121-47.2017.5.18.0008	03/03/17	03/03/17	0
RTAlç - 0010130-09.2017.5.18.0008	03/03/17	03/03/17	0
RTAlç - 0010345-82.2017.5.18.0008	29/03/17	29/03/17	0
RTAlç - 0010363-06.2017.5.18.0008	30/03/17	30/03/17	0
RTOrd - 0010013-18.2017.5.18.0008	14/02/17	21/03/17	35
RTOrd - 0010015-85.2017.5.18.0008	15/02/17	22/03/17	35
RTOrd - 0010036-61.2017.5.18.0008	30/03/17	30/03/17	0
RTOrd - 0010047-90.2017.5.18.0008	10/02/17	03/03/17	21
RTOrd - 0010048-75.2017.5.18.0008	10/02/17	17/03/17	35
RTOrd - 0010049-60.2017.5.18.0008	09/03/17	10/03/17	1
RTOrd - 0010052-15.2017.5.18.0008	17/02/17	27/03/17	38
RTOrd - 0010065-14.2017.5.18.0008	02/03/17	02/03/17	0
RTOrd - 0010077-28.2017.5.18.0008	03/03/17	03/03/17	0
RTOrd - 0010083-35.2017.5.18.0008	03/03/17	27/03/17	24
RTOrd - 0010084-54.2016.5.18.0008	02/03/16	06/03/17	369
RTOrd - 0010095-49.2017.5.18.0008	02/03/17	02/03/17	0
RTOrd - 0010100-65.2017.5.18.0010	06/03/17	06/03/17	0
RTOrd - 0010104-11.2017.5.18.0008	09/03/17	09/03/17	0
RTOrd - 0010111-03.2017.5.18.0008	06/03/17	06/03/17	0

Legenda:

1ª Aud.: Data da primeira audiência que ocorrer, Inicial ou UNA;

Enc. da Instrução: Data da conclusão para proferir sentença;

Prazo: Quantidade de dias decorridos da 1ª aud. até o encerramento da instrução.



PRAZO MÉDIO ENTRE A 1ª AUDIÊNCIA E O ENCERRAMENTO DA INSTRUÇÃO - 8ª VARA DO TRABALHO DE GOIÂNIA

8ª VARA DO TRABALHO DE GOIÂNIA

ORDINÁRIO

Qtd	Prazo Médio
144	171,37

Nr. Processo	1ª Aud.	nc. Instruçã	Prazo
RTOrd - 0010117-10.2017.5.18.0008	09/03/17	10/03/17	1
RTOrd - 0010123-17.2017.5.18.0008	10/03/17	21/03/17	11
RTOrd - 0010139-68.2017.5.18.0008	13/03/17	13/03/17	0
RTOrd - 0010144-90.2017.5.18.0008	13/03/17	13/03/17	0
RTOrd - 0010153-52.2017.5.18.0008	13/03/17	13/03/17	0
RTOrd - 0010156-07.2017.5.18.0008	16/03/17	16/03/17	0
RTOrd - 0010161-29.2017.5.18.0008	09/03/17	09/03/17	0
RTOrd - 0010165-66.2017.5.18.0008	10/03/17	10/03/17	0
RTOrd - 0010168-21.2017.5.18.0008	13/03/17	13/03/17	0
RTOrd - 0010177-80.2017.5.18.0008	16/03/17	16/03/17	0
RTOrd - 0010191-73.2016.5.18.0081	17/03/16	15/03/17	363
RTOrd - 0010207-18.2017.5.18.0008	20/03/17	20/03/17	0
RTOrd - 0010207-52.2016.5.18.0008	17/03/16	15/03/17	363
RTOrd - 0010212-74.2016.5.18.0008	17/03/16	08/03/17	356
RTOrd - 0010223-69.2017.5.18.0008	22/03/17	22/03/17	0
RTOrd - 0010234-98.2017.5.18.0008	23/03/17	23/03/17	0
RTOrd - 0010238-38.2017.5.18.0008	27/03/17	27/03/17	0
RTOrd - 0010247-97.2017.5.18.0008	27/03/17	27/03/17	0
RTOrd - 0010259-14.2017.5.18.0008	20/03/17	20/03/17	0
RTOrd - 0010261-81.2017.5.18.0008	20/03/17	20/03/17	0
RTOrd - 0010267-88.2017.5.18.0008	23/03/17	23/03/17	0
RTOrd - 0010278-54.2016.5.18.0008	03/05/16	29/03/17	330
RTOrd - 0010282-57.2017.5.18.0008	29/03/17	29/03/17	0
RTOrd - 0010301-63.2017.5.18.0008	29/03/17	29/03/17	0
RTOrd - 0010328-46.2017.5.18.0008	22/03/17	22/03/17	0

Legenda:

1ª Aud.: Data da primeira audiência que ocorrer, Inicial ou UNA;

Enc. da Instrução: Data da conclusão para proferir sentença;

Prazo: Quantidade de dias decorridos da 1ª aud. até o encerramento da instrução.



**PRAZO MÉDIO ENTRE A 1ª AUDIÊNCIA E O
ENCERRAMENTO DA INSTRUÇÃO - 8ª VARA DO
TRABALHO DE GOIÂNIA**

8ª VARA DO TRABALHO DE GOIÂNIA

ORDINÁRIO

Qtd	Prazo Médio
144	171,37

Nr. Processo	1ª Aud.	nc. Instruçã	Prazo
RTOrd - 0010362-21.2017.5.18.0008	23/03/17	23/03/17	0
RTOrd - 0010384-16.2016.5.18.0008	17/03/16	22/03/17	370
RTOrd - 0010419-73.2016.5.18.0008	29/03/16	03/03/17	339
RTOrd - 0010433-57.2016.5.18.0008	01/04/16	07/03/17	340
RTOrd - 0010448-26.2016.5.18.0008	13/06/16	02/03/17	262
RTOrd - 0010615-77.2015.5.18.0008	13/05/15	21/03/17	678
RTOrd - 0010624-74.2016.5.18.0082	15/08/16	23/03/17	220
RTOrd - 0010656-10.2016.5.18.0008	19/05/16	08/03/17	293
RTOrd - 0010778-23.2016.5.18.0008	31/05/16	28/03/17	301
RTOrd - 0010839-78.2016.5.18.0008	08/06/16	07/03/17	272
RTOrd - 0010854-47.2016.5.18.0008	09/06/16	06/03/17	270
RTOrd - 0010883-97.2016.5.18.0008	14/06/16	09/03/17	268
RTOrd - 0010911-65.2016.5.18.0008	16/06/16	03/03/17	260
RTOrd - 0010969-68.2016.5.18.0008	28/06/16	06/03/17	251
RTOrd - 0011011-20.2016.5.18.0008	29/06/16	27/03/17	271
RTOrd - 0011016-42.2016.5.18.0008	29/06/16	06/03/17	250
RTOrd - 0011022-49.2016.5.18.0008	30/06/16	06/03/17	249
RTOrd - 0011100-43.2016.5.18.0008	11/07/16	09/03/17	241
RTOrd - 0011121-19.2016.5.18.0008	13/07/16	17/03/17	247
RTOrd - 0011136-85.2016.5.18.0008	14/07/16	10/03/17	239
RTOrd - 0011175-82.2016.5.18.0008	20/07/16	09/03/17	232
RTOrd - 0011179-22.2016.5.18.0008	20/07/16	27/03/17	250
RTOrd - 0011181-89.2016.5.18.0008	20/07/16	13/03/17	236
RTOrd - 0011182-74.2016.5.18.0008	21/07/16	13/03/17	235
RTOrd - 0011198-28.2016.5.18.0008	25/07/16	10/03/17	228

Legenda:

1ª Aud.: Data da primeira audiência que ocorrer, Inicial ou UNA;

Enc. da Instrução: Data da conclusão para proferir sentença;

Prazo: Quantidade de dias decorridos da 1ª aud. até o encerramento da instrução.



PRAZO MÉDIO ENTRE A 1ª AUDIÊNCIA E O ENCERRAMENTO DA INSTRUÇÃO - 8ª VARA DO TRABALHO DE GOIÂNIA

8ª VARA DO TRABALHO DE GOIÂNIA

ORDINÁRIO

Qtd	Prazo Médio
144	171,37

Nr. Processo	1ª Aud.	nc. Instruçã	Prazo
RTOrd - 0011202-65.2016.5.18.0008	26/07/16	20/03/17	237
RTOrd - 0011225-11.2016.5.18.0008	28/07/16	23/03/17	238
RTOrd - 0011233-22.2015.5.18.0008	06/08/15	06/03/17	578
RTOrd - 0011235-44.2014.5.18.0002	01/10/14	16/03/17	897
RTOrd - 0011240-77.2016.5.18.0008	02/08/16	30/03/17	240
RTOrd - 0011254-61.2016.5.18.0008	02/08/16	06/03/17	216
RTOrd - 0011255-46.2016.5.18.0008	02/08/16	20/03/17	230
RTOrd - 0011256-31.2016.5.18.0008	02/08/16	07/03/17	217
RTOrd - 0011266-75.2016.5.18.0008	08/08/16	15/03/17	219
RTOrd - 0011278-89.2016.5.18.0008	04/08/16	13/03/17	221
RTOrd - 0011281-44.2016.5.18.0008	04/08/16	13/03/17	221
RTOrd - 0011282-29.2016.5.18.0008	04/08/16	14/03/17	222
RTOrd - 0011283-48.2015.5.18.0008	12/08/15	30/03/17	596
RTOrd - 0011286-66.2016.5.18.0008	08/08/16	14/03/17	218
RTOrd - 0011292-73.2016.5.18.0008	08/08/16	16/03/17	220
RTOrd - 0011303-05.2016.5.18.0008	09/08/16	16/03/17	219
RTOrd - 0011304-87.2016.5.18.0008	17/08/16	06/03/17	201
RTOrd - 0011309-12.2016.5.18.0008	09/08/16	21/03/17	224
RTOrd - 0011330-85.2016.5.18.0008	15/08/16	23/03/17	220
RTOrd - 0011347-09.2016.5.18.0013	18/08/16	29/03/17	223
RTOrd - 0011347-24.2016.5.18.0008	17/08/16	28/03/17	223
RTOrd - 0011348-09.2016.5.18.0008	17/08/16	29/03/17	224
RTOrd - 0011349-28.2015.5.18.0008	08/09/15	08/03/17	547
RTOrd - 0011364-94.2015.5.18.0008	04/09/15	28/03/17	571
RTOrd - 0011374-07.2016.5.18.0008	24/08/16	09/03/17	197

Legenda:
1ª Aud.: Data da primeira audiência que ocorrer, Inicial ou UNA;
Enc. da Instrução: Data da conclusão para proferir sentença;
Prazo: Quantidade de dias decorridos da 1ª aud. até o encerramento da instrução.



PRAZO MÉDIO ENTRE A 1ª AUDIÊNCIA E O ENCERRAMENTO DA INSTRUÇÃO - 8ª VARA DO TRABALHO DE GOIÂNIA

8ª VARA DO TRABALHO DE GOIÂNIA

ORDINÁRIO

Qtd	Prazo Médio
144	171,37

Nr. Processo	1ª Aud.	nc. Instruçã	Prazo
RTOrd - 0011397-50.2016.5.18.0008	20/09/16	22/03/17	183
RTOrd - 0011412-19.2016.5.18.0008	30/08/16	14/03/17	196
RTOrd - 0011445-09.2016.5.18.0008	30/08/16	14/03/17	196
RTOrd - 0011459-90.2016.5.18.0008	12/09/16	13/03/17	182
RTOrd - 0011479-52.2014.5.18.0008	13/10/14	22/03/17	891
RTOrd - 0011500-57.2016.5.18.0008	15/09/16	06/03/17	172
RTOrd - 0011501-42.2016.5.18.0008	15/09/16	22/03/17	188
RTOrd - 0011508-34.2016.5.18.0008	19/09/16	22/03/17	184
RTOrd - 0011516-11.2016.5.18.0008	06/09/16	28/03/17	203
RTOrd - 0011519-63.2016.5.18.0008	06/09/16	23/03/17	198
RTOrd - 0011539-54.2016.5.18.0008	20/09/16	27/03/17	188
RTOrd - 0011541-24.2016.5.18.0008	20/09/16	30/03/17	191
RTOrd - 0011566-37.2016.5.18.0008	26/09/16	23/03/17	178
RTOrd - 0011590-37.2016.5.18.0082	25/10/16	09/03/17	135
RTOrd - 0011632-85.2014.5.18.0008	03/11/14	30/03/17	878
RTOrd - 0011642-61.2016.5.18.0008	11/10/16	24/03/17	164
RTOrd - 0011653-90.2016.5.18.0008	11/10/16	28/03/17	168
RTOrd - 0011697-46.2015.5.18.0008	04/11/15	07/03/17	489
RTOrd - 0011702-34.2016.5.18.0008	16/02/17	03/03/17	15
RTOrd - 0011705-86.2016.5.18.0008	02/03/17	02/03/17	0
RTOrd - 0011733-54.2016.5.18.0008	25/10/16	10/03/17	136
RTOrd - 0011740-46.2016.5.18.0008	25/10/16	10/03/17	136
RTOrd - 0011749-08.2016.5.18.0008	26/10/16	14/03/17	139
RTOrd - 0011750-90.2016.5.18.0008	26/10/16	14/03/17	139
RTOrd - 0011752-60.2016.5.18.0008	26/10/16	17/03/17	142

Legenda:

1ª Aud.: Data da primeira audiência que ocorrer, Inicial ou UNA;

Enc. da Instrução: Data da conclusão para proferir sentença;

Prazo: Quantidade de dias decorridos da 1ª aud. até o encerramento da instrução.



PRAZO MÉDIO ENTRE A 1ª AUDIÊNCIA E O ENCERRAMENTO DA INSTRUÇÃO - 8ª VARA DO TRABALHO DE GOIÂNIA

8ª VARA DO TRABALHO DE GOIÂNIA

ORDINÁRIO

Qtd	Prazo Médio
144	171,37

Nr. Processo	1ª Aud.	nc. Instruçã	Prazo
RTOrd - 0011757-82.2016.5.18.0008	24/11/16	06/03/17	102
RTOrd - 0011758-67.2016.5.18.0008	27/10/16	17/03/17	141
RTOrd - 0011761-35.2015.5.18.0015	17/12/15	06/03/17	445
RTOrd - 0011762-07.2016.5.18.0008	27/10/16	27/03/17	151
RTOrd - 0011790-09.2015.5.18.0008	17/11/15	06/03/17	475
RTOrd - 0011827-02.2016.5.18.0008	16/11/16	22/03/17	126
RTOrd - 0011847-90.2016.5.18.0008	17/11/16	17/03/17	120
RTOrd - 0011877-28.2016.5.18.0008	22/11/16	22/03/17	120
RTOrd - 0011883-69.2015.5.18.0008	02/02/16	03/03/17	395
RTOrd - 0011919-77.2016.5.18.0008	01/12/16	22/03/17	111
RTOrd - 0012009-85.2016.5.18.0008	12/12/16	06/03/17	84
RTOrd - 0012026-24.2016.5.18.0008	09/03/17	10/03/17	1
RTOrd - 0012078-08.2016.5.18.0012	26/01/17	15/03/17	48
RTOrd - 0012089-49.2016.5.18.0008	26/01/17	08/03/17	41
RTOrd - 0012109-40.2016.5.18.0008	30/03/17	30/03/17	0
RTOrd - 0012153-59.2016.5.18.0008	27/03/17	27/03/17	0
RTOrd - 0012165-73.2016.5.18.0008	06/02/17	15/03/17	37
RTOrd - 0012166-58.2016.5.18.0008	07/02/17	10/03/17	31
RTOrd - 0012191-71.2016.5.18.0008	10/02/17	16/03/17	34
RTOrd - 0012209-92.2016.5.18.0008	06/03/17	06/03/17	0
RTOrd - 0012216-84.2016.5.18.0008	09/02/17	09/03/17	28
RTOrd - 0012225-46.2016.5.18.0008	27/03/17	27/03/17	0

Legenda:

1ª Aud.: Data da primeira audiência que ocorrer, Inicial ou UNA;

Enc. da Instrução: Data da conclusão para proferir sentença;

Prazo: Quantidade de dias decorridos da 1ª aud. até o encerramento da instrução.



PRAZO MÉDIO ENTRE A 1ª AUDIÊNCIA E O ENCERRAMENTO DA INSTRUÇÃO - 8ª VARA DO TRABALHO DE GOIÂNIA

Data do encerramento da instrução entre 1/3/2017 e 31/3/2017 23:59:59

Sem magistrado

ORDINÁRIO

Qtd	Prazo Médio
144	171,37

Nr. Processo	1ª Aud.	Enc. Instrução.	Prazo
ACC - 0011995-04.2016.5.18.0008	05/12/16	08/03/17	93
ConPag - 0010167-36.2017.5.18.0008	10/03/17	10/03/17	0
ConPag - 0010196-56.2017.5.18.0018	16/03/17	16/03/17	0
RTAlç - 0010121-47.2017.5.18.0008	03/03/17	03/03/17	0
RTAlç - 0010130-09.2017.5.18.0008	03/03/17	03/03/17	0
RTAlç - 0010345-82.2017.5.18.0008	29/03/17	29/03/17	0
RTAlç - 0010363-06.2017.5.18.0008	30/03/17	30/03/17	0
RTOrd - 0010013-18.2017.5.18.0008	14/02/17	21/03/17	35
RTOrd - 0010015-85.2017.5.18.0008	15/02/17	22/03/17	35
RTOrd - 0010036-61.2017.5.18.0008	30/03/17	30/03/17	0
RTOrd - 0010047-90.2017.5.18.0008	10/02/17	03/03/17	21
RTOrd - 0010048-75.2017.5.18.0008	10/02/17	17/03/17	35
RTOrd - 0010049-60.2017.5.18.0008	09/03/17	10/03/17	1
RTOrd - 0010052-15.2017.5.18.0008	17/02/17	27/03/17	38
RTOrd - 0010065-14.2017.5.18.0008	02/03/17	02/03/17	0
RTOrd - 0010077-28.2017.5.18.0008	03/03/17	03/03/17	0
RTOrd - 0010083-35.2017.5.18.0008	03/03/17	27/03/17	24
RTOrd - 0010084-54.2016.5.18.0008	02/03/16	06/03/17	369
RTOrd - 0010095-49.2017.5.18.0008	02/03/17	02/03/17	0
RTOrd - 0010100-65.2017.5.18.0010	06/03/17	06/03/17	0
RTOrd - 0010104-11.2017.5.18.0008	09/03/17	09/03/17	0

Legenda:

1ª Aud.: Data da primeira audiência que ocorrer, Inicial ou UNA;

Enc. da Instrução: Data da conclusão para proferir sentença;

Prazo: Quantidade de dias decorridos da 1ª aud. até o encerramento da instrução.



PRAZO MÉDIO ENTRE A 1ª AUDIÊNCIA E O ENCERRAMENTO DA INSTRUÇÃO - 8ª VARA DO TRABALHO DE GOIÂNIA

Sem magistrado

ORDINÁRIO

Qtd	Prazo Médio
144	171,37

Nr. Processo	1ª Aud.	Enc. Instrução.	Prazo
RTOrd - 0010111-03.2017.5.18.0008	06/03/17	06/03/17	0
RTOrd - 0010117-10.2017.5.18.0008	09/03/17	10/03/17	1
RTOrd - 0010123-17.2017.5.18.0008	10/03/17	21/03/17	11
RTOrd - 0010139-68.2017.5.18.0008	13/03/17	13/03/17	0
RTOrd - 0010144-90.2017.5.18.0008	13/03/17	13/03/17	0
RTOrd - 0010153-52.2017.5.18.0008	13/03/17	13/03/17	0
RTOrd - 0010156-07.2017.5.18.0008	16/03/17	16/03/17	0
RTOrd - 0010161-29.2017.5.18.0008	09/03/17	09/03/17	0
RTOrd - 0010165-66.2017.5.18.0008	10/03/17	10/03/17	0
RTOrd - 0010168-21.2017.5.18.0008	13/03/17	13/03/17	0
RTOrd - 0010177-80.2017.5.18.0008	16/03/17	16/03/17	0
RTOrd - 0010191-73.2016.5.18.0081	17/03/16	15/03/17	363
RTOrd - 0010207-18.2017.5.18.0008	20/03/17	20/03/17	0
RTOrd - 0010207-52.2016.5.18.0008	17/03/16	15/03/17	363
RTOrd - 0010212-74.2016.5.18.0008	17/03/16	08/03/17	356
RTOrd - 0010223-69.2017.5.18.0008	22/03/17	22/03/17	0
RTOrd - 0010234-98.2017.5.18.0008	23/03/17	23/03/17	0
RTOrd - 0010238-38.2017.5.18.0008	27/03/17	27/03/17	0
RTOrd - 0010247-97.2017.5.18.0008	27/03/17	27/03/17	0
RTOrd - 0010259-14.2017.5.18.0008	20/03/17	20/03/17	0
RTOrd - 0010261-81.2017.5.18.0008	20/03/17	20/03/17	0
RTOrd - 0010267-88.2017.5.18.0008	23/03/17	23/03/17	0
RTOrd - 0010278-54.2016.5.18.0008	03/05/16	29/03/17	330
RTOrd - 0010282-57.2017.5.18.0008	29/03/17	29/03/17	0

Legenda:
1ª Aud.: Data da primeira audiência que ocorrer, Inicial ou UNA;
Enc. da Instrução: Data da conclusão para proferir sentença;
Prazo: Quantidade de dias decorridos da 1ª aud. até o encerramento da instrução.



PRAZO MÉDIO ENTRE A 1ª AUDIÊNCIA E O ENCERRAMENTO DA INSTRUÇÃO - 8ª VARA DO TRABALHO DE GOIÂNIA

Sem magistrado

ORDINÁRIO

Qtd	Prazo Médio
144	171,37

Nr. Processo	1ª Aud.	Enc. Instrução.	Prazo
RTOrd - 0010301-63.2017.5.18.0008	29/03/17	29/03/17	0
RTOrd - 0010328-46.2017.5.18.0008	22/03/17	22/03/17	0
RTOrd - 0010362-21.2017.5.18.0008	23/03/17	23/03/17	0
RTOrd - 0010384-16.2016.5.18.0008	17/03/16	22/03/17	370
RTOrd - 0010419-73.2016.5.18.0008	29/03/16	03/03/17	339
RTOrd - 0010433-57.2016.5.18.0008	01/04/16	07/03/17	340
RTOrd - 0010448-26.2016.5.18.0008	13/06/16	02/03/17	262
RTOrd - 0010615-77.2015.5.18.0008	13/05/15	21/03/17	678
RTOrd - 0010624-74.2016.5.18.0082	15/08/16	23/03/17	220
RTOrd - 0010656-10.2016.5.18.0008	19/05/16	08/03/17	293
RTOrd - 0010778-23.2016.5.18.0008	31/05/16	28/03/17	301
RTOrd - 0010839-78.2016.5.18.0008	08/06/16	07/03/17	272
RTOrd - 0010854-47.2016.5.18.0008	09/06/16	06/03/17	270
RTOrd - 0010883-97.2016.5.18.0008	14/06/16	09/03/17	268
RTOrd - 0010911-65.2016.5.18.0008	16/06/16	03/03/17	260
RTOrd - 0010969-68.2016.5.18.0008	28/06/16	06/03/17	251
RTOrd - 0011011-20.2016.5.18.0008	29/06/16	27/03/17	271
RTOrd - 0011016-42.2016.5.18.0008	29/06/16	06/03/17	250
RTOrd - 0011022-49.2016.5.18.0008	30/06/16	06/03/17	249
RTOrd - 0011100-43.2016.5.18.0008	11/07/16	09/03/17	241
RTOrd - 0011121-19.2016.5.18.0008	13/07/16	17/03/17	247
RTOrd - 0011136-85.2016.5.18.0008	14/07/16	10/03/17	239
RTOrd - 0011175-82.2016.5.18.0008	20/07/16	09/03/17	232
RTOrd - 0011179-22.2016.5.18.0008	20/07/16	27/03/17	250

Legenda:
1ª Aud.: Data da primeira audiência que ocorrer, Inicial ou UNA;
Enc. da Instrução: Data da conclusão para proferir sentença;
Prazo: Quantidade de dias decorridos da 1ª aud. até o encerramento da instrução.



PRAZO MÉDIO ENTRE A 1ª AUDIÊNCIA E O ENCERRAMENTO DA INSTRUÇÃO - 8ª VARA DO TRABALHO DE GOIÂNIA

Sem magistrado

ORDINÁRIO

Qtd	Prazo Médio
144	171,37

Nr. Processo	1ª Aud.	Enc. Instrução.	Prazo
RTOrd - 0011181-89.2016.5.18.0008	20/07/16	13/03/17	236
RTOrd - 0011182-74.2016.5.18.0008	21/07/16	13/03/17	235
RTOrd - 0011198-28.2016.5.18.0008	25/07/16	10/03/17	228
RTOrd - 0011202-65.2016.5.18.0008	26/07/16	20/03/17	237
RTOrd - 0011225-11.2016.5.18.0008	28/07/16	23/03/17	238
RTOrd - 0011233-22.2015.5.18.0008	06/08/15	06/03/17	578
RTOrd - 0011235-44.2014.5.18.0002	01/10/14	16/03/17	897
RTOrd - 0011240-77.2016.5.18.0008	02/08/16	30/03/17	240
RTOrd - 0011254-61.2016.5.18.0008	02/08/16	06/03/17	216
RTOrd - 0011255-46.2016.5.18.0008	02/08/16	20/03/17	230
RTOrd - 0011256-31.2016.5.18.0008	02/08/16	07/03/17	217
RTOrd - 0011266-75.2016.5.18.0008	08/08/16	15/03/17	219
RTOrd - 0011278-89.2016.5.18.0008	04/08/16	13/03/17	221
RTOrd - 0011281-44.2016.5.18.0008	04/08/16	13/03/17	221
RTOrd - 0011282-29.2016.5.18.0008	04/08/16	14/03/17	222
RTOrd - 0011283-48.2015.5.18.0008	12/08/15	30/03/17	596
RTOrd - 0011286-66.2016.5.18.0008	08/08/16	14/03/17	218
RTOrd - 0011292-73.2016.5.18.0008	08/08/16	16/03/17	220
RTOrd - 0011303-05.2016.5.18.0008	09/08/16	16/03/17	219
RTOrd - 0011304-87.2016.5.18.0008	17/08/16	06/03/17	201
RTOrd - 0011309-12.2016.5.18.0008	09/08/16	21/03/17	224
RTOrd - 0011330-85.2016.5.18.0008	15/08/16	23/03/17	220
RTOrd - 0011347-09.2016.5.18.0013	18/08/16	29/03/17	223
RTOrd - 0011347-24.2016.5.18.0008	17/08/16	28/03/17	223

Legenda:
1ª Aud.: Data da primeira audiência que ocorrer, Inicial ou UNA;
Enc. da Instrução: Data da conclusão para proferir sentença;
Prazo: Quantidade de dias decorridos da 1ª aud. até o encerramento da instrução.



PRAZO MÉDIO ENTRE A 1ª AUDIÊNCIA E O ENCERRAMENTO DA INSTRUÇÃO - 8ª VARA DO TRABALHO DE GOIÂNIA

Sem magistrado

ORDINÁRIO

Qtd	Prazo Médio
144	171,37

Nr. Processo	1ª Aud.	Enc. Instrução.	Prazo
RTOrd - 0011348-09.2016.5.18.0008	17/08/16	29/03/17	224
RTOrd - 0011349-28.2015.5.18.0008	08/09/15	08/03/17	547
RTOrd - 0011364-94.2015.5.18.0008	04/09/15	28/03/17	571
RTOrd - 0011374-07.2016.5.18.0008	24/08/16	09/03/17	197
RTOrd - 0011397-50.2016.5.18.0008	20/09/16	22/03/17	183
RTOrd - 0011412-19.2016.5.18.0008	30/08/16	14/03/17	196
RTOrd - 0011445-09.2016.5.18.0008	30/08/16	14/03/17	196
RTOrd - 0011459-90.2016.5.18.0008	12/09/16	13/03/17	182
RTOrd - 0011479-52.2014.5.18.0008	13/10/14	22/03/17	891
RTOrd - 0011500-57.2016.5.18.0008	15/09/16	06/03/17	172
RTOrd - 0011501-42.2016.5.18.0008	15/09/16	22/03/17	188
RTOrd - 0011508-34.2016.5.18.0008	19/09/16	22/03/17	184
RTOrd - 0011516-11.2016.5.18.0008	06/09/16	28/03/17	203
RTOrd - 0011519-63.2016.5.18.0008	06/09/16	23/03/17	198
RTOrd - 0011539-54.2016.5.18.0008	20/09/16	27/03/17	188
RTOrd - 0011541-24.2016.5.18.0008	20/09/16	30/03/17	191
RTOrd - 0011566-37.2016.5.18.0008	26/09/16	23/03/17	178
RTOrd - 0011590-37.2016.5.18.0082	25/10/16	09/03/17	135
RTOrd - 0011632-85.2014.5.18.0008	03/11/14	30/03/17	878
RTOrd - 0011642-61.2016.5.18.0008	11/10/16	24/03/17	164
RTOrd - 0011653-90.2016.5.18.0008	11/10/16	28/03/17	168
RTOrd - 0011697-46.2015.5.18.0008	04/11/15	07/03/17	489
RTOrd - 0011702-34.2016.5.18.0008	16/02/17	03/03/17	15
RTOrd - 0011705-86.2016.5.18.0008	02/03/17	02/03/17	0

Legenda:
1ª Aud.: Data da primeira audiência que ocorrer, Inicial ou UNA;
Enc. da Instrução: Data da conclusão para proferir sentença;
Prazo: Quantidade de dias decorridos da 1ª aud. até o encerramento da instrução.



PRAZO MÉDIO ENTRE A 1ª AUDIÊNCIA E O ENCERRAMENTO DA INSTRUÇÃO - 8ª VARA DO TRABALHO DE GOIÂNIA

Sem magistrado

ORDINÁRIO

Qtd	Prazo Médio
144	171,37

Nr. Processo	1ª Aud.	Enc. Instrução.	Prazo
RTOrd - 0011733-54.2016.5.18.0008	25/10/16	10/03/17	136
RTOrd - 0011740-46.2016.5.18.0008	25/10/16	10/03/17	136
RTOrd - 0011749-08.2016.5.18.0008	26/10/16	14/03/17	139
RTOrd - 0011750-90.2016.5.18.0008	26/10/16	14/03/17	139
RTOrd - 0011752-60.2016.5.18.0008	26/10/16	17/03/17	142
RTOrd - 0011757-82.2016.5.18.0008	24/11/16	06/03/17	102
RTOrd - 0011758-67.2016.5.18.0008	27/10/16	17/03/17	141
RTOrd - 0011761-35.2015.5.18.0015	17/12/15	06/03/17	445
RTOrd - 0011762-07.2016.5.18.0008	27/10/16	27/03/17	151
RTOrd - 0011790-09.2015.5.18.0008	17/11/15	06/03/17	475
RTOrd - 0011827-02.2016.5.18.0008	16/11/16	22/03/17	126
RTOrd - 0011847-90.2016.5.18.0008	17/11/16	17/03/17	120
RTOrd - 0011877-28.2016.5.18.0008	22/11/16	22/03/17	120
RTOrd - 0011883-69.2015.5.18.0008	02/02/16	03/03/17	395
RTOrd - 0011919-77.2016.5.18.0008	01/12/16	22/03/17	111
RTOrd - 0012009-85.2016.5.18.0008	12/12/16	06/03/17	84
RTOrd - 0012026-24.2016.5.18.0008	09/03/17	10/03/17	1
RTOrd - 0012078-08.2016.5.18.0012	26/01/17	15/03/17	48
RTOrd - 0012089-49.2016.5.18.0008	26/01/17	08/03/17	41
RTOrd - 0012109-40.2016.5.18.0008	30/03/17	30/03/17	0
RTOrd - 0012153-59.2016.5.18.0008	27/03/17	27/03/17	0
RTOrd - 0012165-73.2016.5.18.0008	06/02/17	15/03/17	37
RTOrd - 0012166-58.2016.5.18.0008	07/02/17	10/03/17	31
RTOrd - 0012191-71.2016.5.18.0008	10/02/17	16/03/17	34

Legenda:
1ª Aud.: Data da primeira audiência que ocorrer, Inicial ou UNA;
Enc. da Instrução: Data da conclusão para proferir sentença;
Prazo: Quantidade de dias decorridos da 1ª aud. até o encerramento da instrução.



**PRAZO MÉDIO ENTRE A 1ª AUDIÊNCIA E O
ENCERRAMENTO DA INSTRUÇÃO - 8ª VARA DO
TRABALHO DE GOIÂNIA**

Sem magistrado

ORDINÁRIO

Qtd	Prazo Médio
144	171,37

Nr. Processo	1ª Aud.	Enc. Instrução.	Prazo
RTOrd - 0012209-92.2016.5.18.0008	06/03/17	06/03/17	0
RTOrd - 0012216-84.2016.5.18.0008	09/02/17	09/03/17	28
RTOrd - 0012225-46.2016.5.18.0008	27/03/17	27/03/17	0

Legenda:

1ª Aud.: Data da primeira audiência que ocorrer, Inicial ou UNA;

Enc. da Instrução: Data da conclusão para proferir sentença;

Prazo: Quantidade de dias decorridos da 1ª aud. até o encerramento da instrução.