

Conceituação

Tema	Prazos Processuais
Relatórios	Evolução Histórica Comparativo por VT Comparativo por Grupo Por Grupo Por VT Por Processo Por Magistrado
Resumo	Apresenta o prazo médio entre a realização da primeira audiência e o encerramento da instrução.
Descrição	O prazo médio é obtido calculando-se a quantidade de dias decorridos entre a data da primeira audiência e a data do encerramento da instrução. Os dados são extraídos baseando-se nos seguintes itens do e-Gestão: 265 e 90265 - Da realização da primeira audiência até o encerramento da instrução processual na fase de conhecimento – rito sumaríssimo; 266 e 90266 – Da realização da primeira audiência até o encerramento da instrução processual na fase de conhecimento – exceto rito sumaríssimo (ordinário)
Origem da informação	e-Gestão
Crítérios e transformações	Coletado do e-Gestão, consolidado, otimizado e classificado para análise.
Análises possíveis	Prazo médio entre a realização da primeira audiência e o encerramento da instrução processual na fase de conhecimento, detalhado de forma Geral, Por grupo, por VT, Por Processo e Por Magistrado.

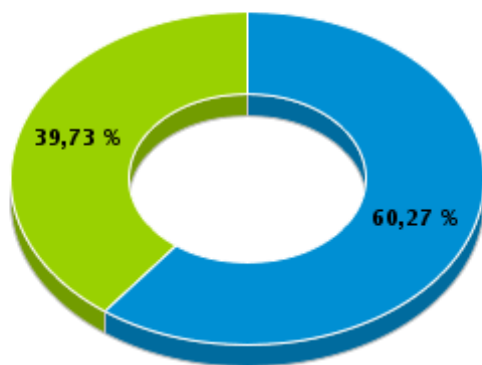


EVOLUÇÃO HISTÓRICA DOS PRAZOS PROCESSUAIS ENTRE A 1ª AUDIÊNCIA E O ENCERRAMENTO DA INSTRUÇÃO - 9ª VARA DO TRABALHO DE GOIÂNIA

Data do encerramento da instrução entre 1/3/2017 e 31/3/2017 23:59:59

Rito	Qtd	Prazo Médio
ORDINÁRIO	88	151,91
SUMARÍSSIMO	58	15,55
Total/Média	146	97,74

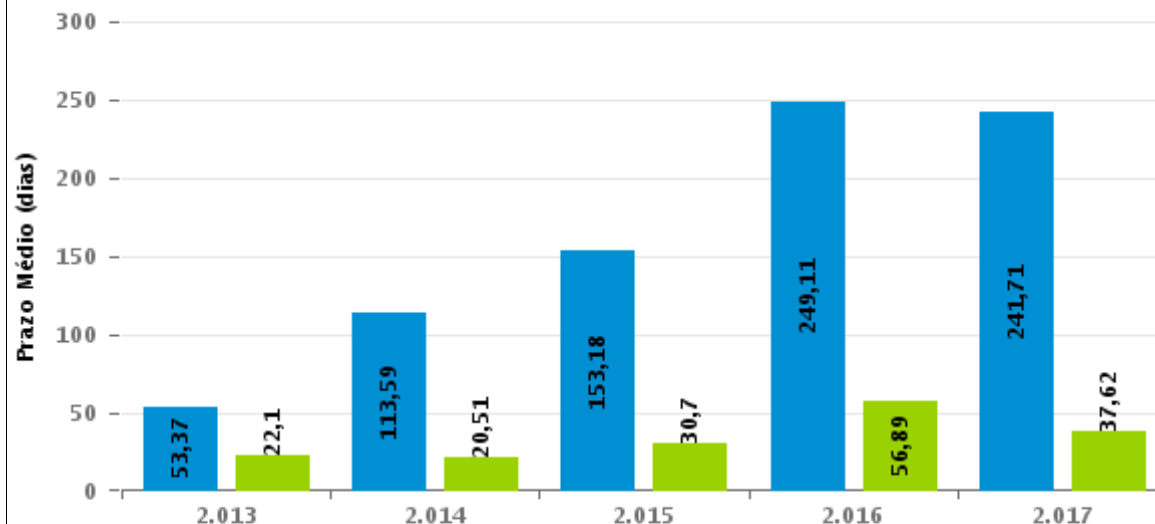
Percentual de Processos por Rito



Rito

■ ORDINÁRIO ■ SUMARÍSSIMO

Prazo Médio por Rito



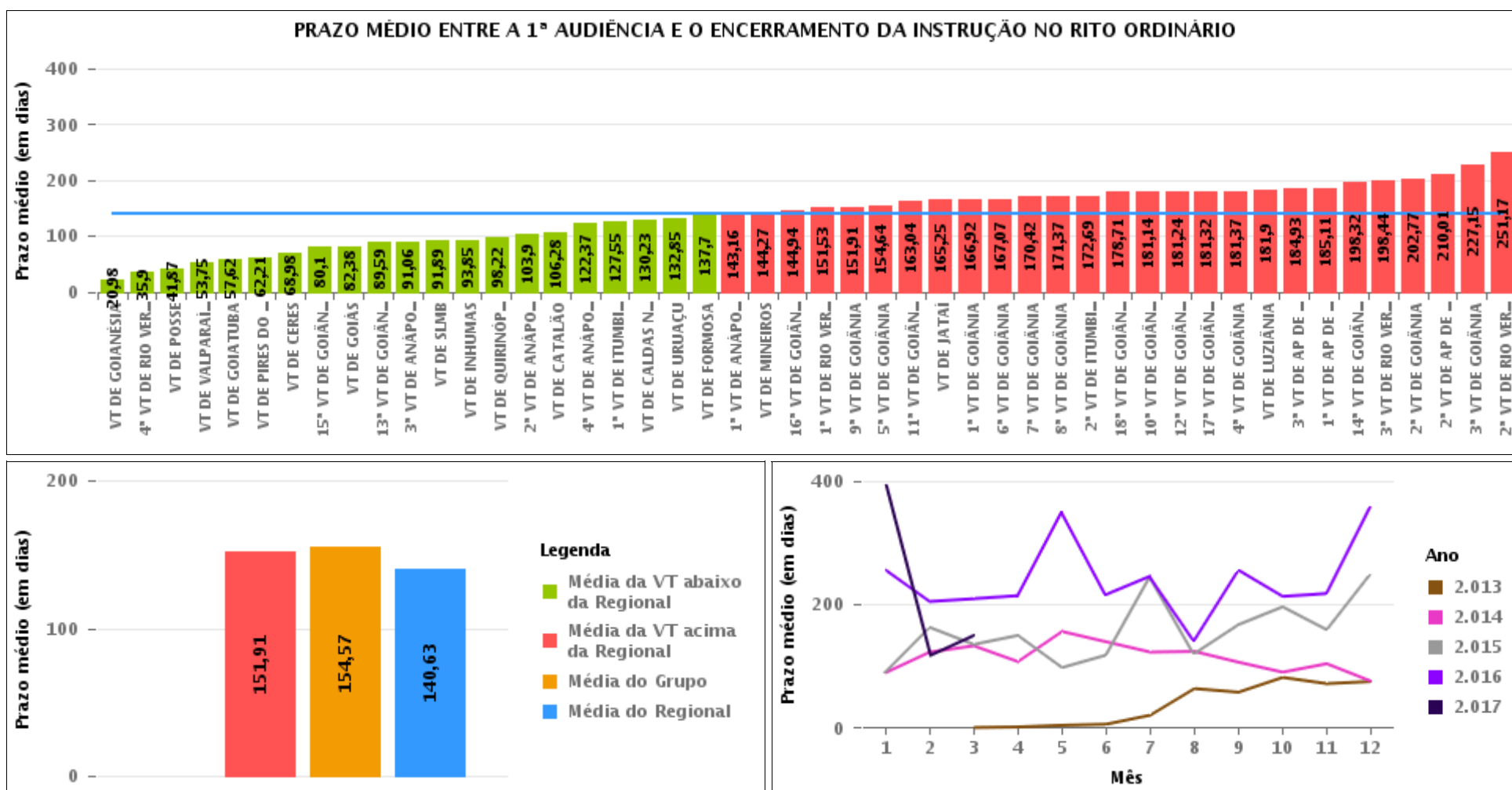
Para este exercício foram computados os processos até o mês de Março/2.017

Rito

■ ORDINÁRIO ■ SUMARÍSSIMO

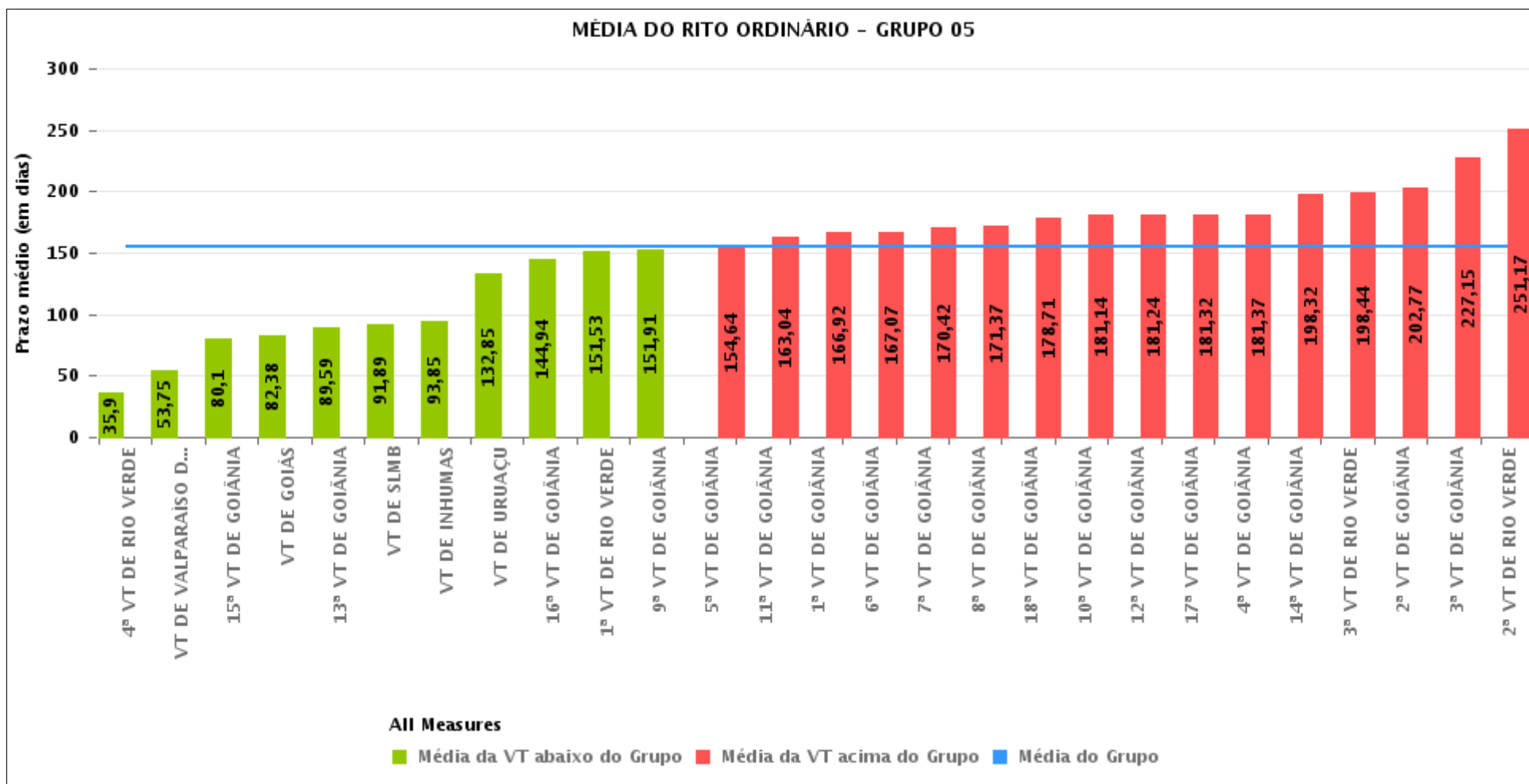
COMPARATIVO DO PRAZO MÉDIO ENTRE A 1ª AUDIÊNCIA E O ENCERRAMENTO DA INSTRUÇÃO - 9ª VARA DO TRABALHO DE GOIÂNIA

Data do encerramento da instrução entre 1/3/2017 e 31/3/2017 23:59:59



COMPARATIVO DO PRAZO MÉDIO ENTRE A 1ª AUDIÊNCIA E O ENCERRAMENTO DA INSTRUÇÃO ENTRE AS VARAS DO GRUPO

Data do encerramento da instrução entre 1/3/2017 e 31/3/2017 23:59:59





PRAZO MÉDIO ENTRE A 1ª AUDIÊNCIA E O ENCERRAMENTO DA INSTRUÇÃO POR GRUPO

Data do encerramento da instrução entre 1/3/2017 e 31/3/2017 23:59:59

Rito	Grupo	Qtd. Processos	Prazo Médio (dias)	Ranking
ORDINÁRIO	GRUPO 01	55	41,87	1°
	GRUPO 03	541	111,61	2°
	GRUPO 06	512	118,84	3°
	GRUPO 02	160	119,3	4°
	GRUPO 04	747	129,41	5°
	GRUPO 05	3.162	154,57	6°

Legenda:	# Grupo 04 – De 1501 a 2000	8ª VT de Goiânia	# Grupo 06 – A partir de 2500
# Grupo 01 – Até 750	VT de Catalão	9ª VT de Goiânia	1ª VT de Aparecida de Goiânia
VT de Posse	VT de Goiatuba	10ª VT de Goiânia	2ª VT de Aparecida de Goiânia
	1ª VT de Itumbiara	11ª VT de Goiânia	3ª VT de Aparecida de Goiânia
	2ª VT de Itumbiara	12ª VT de Goiânia	VT de Goianésia
	VT de Jataí	13ª VT de Goiânia	
# Grupo 02 – De 751 a 1000	VT de Luziânia	14ª VT de Goiânia	
VT de Formosa	VT de Mineiros	15ª VT de Goiânia	
VT de Pires do Rio	VT de Quirinópolis	16ª VT de Goiânia	
		17ª VT de Goiânia	
# Grupo 03 – De 1001 a 1500	# Grupo 05 – De 2001 a 2500	18ª VT de Goiânia	
VT de Ceres	1ª VT de Goiânia	VT de Goiás	
1ª VT de Anápolis	2ª VT de Goiânia	VT de Inhumas	
2ª VT de Anápolis	3ª VT de Goiânia	1ª VT de Rio Verde	
3ª VT de Anápolis	4ª VT de Goiânia	2ª VT de Rio Verde	
4ª VT de Anápolis	5ª VT de Goiânia	3ª VT de Rio Verde	
VT de Caldas Novas	6ª VT de Goiânia	4ª VT de Rio Verde	
	7ª VT de Goiânia	VT de Uruaçu	
		VT de São Luís de Montes Belos	
		VT de Valparaíso de Goiás	



PRAZO MÉDIO ENTRE A 1ª AUDIÊNCIA E O ENCERRAMENTO DA INSTRUÇÃO DE TODAS AS VARAS DO TRABALHO

Data do encerramento da instrução entre 1/3/2017 e 31/3/2017 23:59:59

ORDINÁRIO

Qtd. Processos	Prazo Médio (dias)
5.177	140,63

Vara do Trabalho	Qtd Processos	Prazo Médio	Ranking
VARA DO TRABALHO DE GOIANÉSIA	220	20,98	1º
4ª VARA DO TRABALHO DE RIO VERDE	128	35,9	2º
VARA DO TRABALHO DE POSSE	55	41,87	3º
VARA DO TRABALHO DE VALPARAÍSO DE GOIÁS	119	53,75	4º
VARA DO TRABALHO DE GOIATUBA	85	57,62	5º
VARA DO TRABALHO DE PIRES DO RIO	39	62,21	6º
VARA DO TRABALHO DE CERES	50	68,98	7º
15ª VARA DO TRABALHO DE GOIÂNIA	78	80,1	8º
VARA DO TRABALHO DE GOIÁS	100	82,38	9º
13ª VARA DO TRABALHO DE GOIÂNIA	86	89,59	10º
3ª VARA DO TRABALHO DE ANÁPOLIS	127	91,06	11º
VARA DO TRABALHO DE SÃO LUIS DE MONTES BELOS	121	91,89	12º
VARA DO TRABALHO DE INHUMAS	95	93,85	13º
VARA DO TRABALHO DE QUIRINÓPOLIS	115	98,22	14º
2ª VARA DO TRABALHO DE ANÁPOLIS	106	103,9	15º
VARA DO TRABALHO DE CATALÃO	130	106,28	16º
4ª VARA DO TRABALHO DE ANÁPOLIS	75	122,37	17º
1ª VARA DO TRABALHO DE ITUMBIARA	87	127,55	18º
VARA DO TRABALHO DE CALDAS NOVAS	79	130,23	19º
VARA DO TRABALHO DE URUAÇU	137	132,85	20º
VARA DO TRABALHO DE FORMOSA	121	137,7	21º
1ª VARA DO TRABALHO DE ANÁPOLIS	104	143,16	22º
VARA DO TRABALHO DE MINEIROS	74	144,27	23º
16ª VARA DO TRABALHO DE GOIÂNIA	115	144,94	24º
1ª VARA DO TRABALHO DE RIO VERDE	125	151,53	25º
9ª VARA DO TRABALHO DE GOIÂNIA	88	151,91	26º



PRAZO MÉDIO ENTRE A 1ª AUDIÊNCIA E O ENCERRAMENTO DA INSTRUÇÃO DE TODAS AS VARAS DO TRABALHO

ORDINÁRIO

Qtd. Processos	Prazo Médio (dias)
5.177	140,63

Vara do Trabalho	Qtd Processos	Prazo Médio	Ranking
5ª VARA DO TRABALHO DE GOIÂNIA	106	154,64	27º
11ª VARA DO TRABALHO DE GOIÂNIA	98	163,04	28º
VARA DO TRABALHO DE JATAÍ	52	165,25	29º
1ª VARA DO TRABALHO DE GOIÂNIA	122	166,92	30º
6ª VARA DO TRABALHO DE GOIÂNIA	110	167,07	31º
7ª VARA DO TRABALHO DE GOIÂNIA	96	170,42	32º
8ª VARA DO TRABALHO DE GOIÂNIA	144	171,37	33º
2ª VARA DO TRABALHO DE ITUMBIARA	88	172,69	34º
18ª VARA DO TRABALHO DE GOIÂNIA	110	178,71	35º
10ª VARA DO TRABALHO DE GOIÂNIA	160	181,14	36º
12ª VARA DO TRABALHO DE GOIÂNIA	131	181,24	37º
17ª VARA DO TRABALHO DE GOIÂNIA	131	181,32	38º
4ª VARA DO TRABALHO DE GOIÂNIA	147	181,37	39º
VARA DO TRABALHO DE LUZIÂNIA	116	181,9	40º
3ª VARA DO TRABALHO DE APARECIDA DE GOIÂNIA	82	184,93	41º
1ª VARA DO TRABALHO DE APARECIDA DE GOIÂNIA	122	185,11	42º
14ª VARA DO TRABALHO DE GOIÂNIA	146	198,32	43º
3ª VARA DO TRABALHO DE RIO VERDE	115	198,44	44º
2ª VARA DO TRABALHO DE GOIÂNIA	97	202,77	45º
2ª VARA DO TRABALHO DE APARECIDA DE GOIÂNIA	88	210,01	46º
3ª VARA DO TRABALHO DE GOIÂNIA	107	227,15	47º
2ª VARA DO TRABALHO DE RIO VERDE	150	251,17	48º



PRAZO MÉDIO ENTRE A 1ª AUDIÊNCIA E O ENCERRAMENTO DA INSTRUÇÃO - 9ª VARA DO TRABALHO DE GOIÂNIA

Data do encerramento da instrução entre 1/3/2017 e 31/3/2017 23:59:59

9ª VARA DO TRABALHO DE GOIÂNIA

ORDINÁRIO

Qtd	Prazo Médio
88	151,91

Nr. Processo	1ª Aud.	nc. Instruçã	Prazo
Inter - 0011872-03.2016.5.18.0009	10/03/17	10/03/17	0
RTAlç - 0011984-69.2016.5.18.0009	09/02/17	21/03/17	40
RTAlç - 0012140-57.2016.5.18.0009	23/02/17	02/03/17	7
RTAlç - 0012171-77.2016.5.18.0009	10/02/17	06/03/17	24
RTAlç - 0012233-20.2016.5.18.0009	23/03/17	28/03/17	5
RTAlç - 0012235-87.2016.5.18.0009	23/03/17	28/03/17	5
RTOrd - 0010021-26.2016.5.18.0009	06/04/16	08/03/17	336
RTOrd - 0010033-40.2016.5.18.0009	12/04/16	16/03/17	338
RTOrd - 0010045-20.2017.5.18.0009	09/03/17	09/03/17	0
RTOrd - 0010059-04.2017.5.18.0009	09/03/17	09/03/17	0
RTOrd - 0010099-83.2017.5.18.0009	14/03/17	14/03/17	0
RTOrd - 0010105-90.2017.5.18.0009	14/03/17	14/03/17	0
RTOrd - 0010121-44.2017.5.18.0009	14/03/17	14/03/17	0
RTOrd - 0010123-14.2017.5.18.0009	16/03/17	16/03/17	0
RTOrd - 0010141-35.2017.5.18.0009	16/03/17	16/03/17	0
RTOrd - 0010161-26.2017.5.18.0009	21/03/17	21/03/17	0
RTOrd - 0010167-67.2016.5.18.0009	25/04/16	29/03/17	338
RTOrd - 0010169-03.2017.5.18.0009	21/03/17	21/03/17	0
RTOrd - 0010181-17.2017.5.18.0009	21/03/17	21/03/17	0
RTOrd - 0010201-08.2017.5.18.0009	23/03/17	23/03/17	0
RTOrd - 0010204-60.2017.5.18.0009	08/03/17	08/03/17	0
RTOrd - 0010235-80.2017.5.18.0009	28/03/17	28/03/17	0

Legenda:

1ª Aud.: Data da primeira audiência que ocorrer, Inicial ou UNA;

Enc. da Instrução: Data da conclusão para proferir sentença;

Prazo: Quantidade de dias decorridos da 1ª aud. até o encerramento da instrução.



PRAZO MÉDIO ENTRE A 1ª AUDIÊNCIA E O ENCERRAMENTO DA INSTRUÇÃO - 9ª VARA DO TRABALHO DE GOIÂNIA

9ª VARA DO TRABALHO DE GOIÂNIA

ORDINÁRIO

Qtd	Prazo Médio
88	151,91

Nr. Processo	1ª Aud.	nc. Instruçã	Prazo
RTOOrd - 0010249-77.2016.5.18.0016	16/06/16	22/03/17	279
RTOOrd - 0010253-38.2016.5.18.0009	31/05/16	06/03/17	279
RTOOrd - 0010259-11.2017.5.18.0009	30/03/17	30/03/17	0
RTOOrd - 0010261-78.2017.5.18.0009	30/03/17	30/03/17	0
RTOOrd - 0010279-36.2016.5.18.0009	18/05/16	20/03/17	306
RTOOrd - 0010281-06.2016.5.18.0009	13/06/16	13/03/17	273
RTOOrd - 0010283-73.2016.5.18.0009	20/05/16	12/03/17	296
RTOOrd - 0010305-34.2016.5.18.0009	08/06/16	27/03/17	292
RTOOrd - 0010319-18.2016.5.18.0009	20/05/16	01/03/17	285
RTOOrd - 0010327-92.2016.5.18.0009	14/06/16	22/03/17	281
RTOOrd - 0010349-53.2016.5.18.0009	31/05/16	06/03/17	279
RTOOrd - 0010361-67.2016.5.18.0009	01/06/16	06/03/17	278
RTOOrd - 0010367-74.2016.5.18.0009	01/06/16	06/03/17	278
RTOOrd - 0010371-14.2016.5.18.0009	02/06/16	08/03/17	279
RTOOrd - 0010379-88.2016.5.18.0009	06/06/16	08/03/17	275
RTOOrd - 0010385-95.2016.5.18.0009	06/06/16	08/03/17	275
RTOOrd - 0010393-72.2016.5.18.0009	07/06/16	13/03/17	279
RTOOrd - 0010425-77.2016.5.18.0009	21/06/16	27/03/17	279
RTOOrd - 0010429-17.2016.5.18.0009	10/06/16	13/03/17	276
RTOOrd - 0010435-24.2016.5.18.0009	10/06/16	15/03/17	278
RTOOrd - 0010445-68.2016.5.18.0009	13/06/16	15/03/17	275
RTOOrd - 0010459-52.2016.5.18.0009	14/06/16	15/03/17	274
RTOOrd - 0010465-59.2016.5.18.0009	15/06/16	20/03/17	278
RTOOrd - 0010467-29.2016.5.18.0009	15/06/16	20/03/17	278
RTOOrd - 0010475-06.2016.5.18.0009	16/06/16	22/03/17	279

Legenda:

1ª Aud.: Data da primeira audiência que ocorrer, Inicial ou UNA;

Enc. da Instrução: Data da conclusão para proferir sentença;

Prazo: Quantidade de dias decorridos da 1ª aud. até o encerramento da instrução.



PRAZO MÉDIO ENTRE A 1ª AUDIÊNCIA E O ENCERRAMENTO DA INSTRUÇÃO - 9ª VARA DO TRABALHO DE GOIÂNIA

9ª VARA DO TRABALHO DE GOIÂNIA

ORDINÁRIO

		Qtd	Prazo Médio
		88	151,91
Nr. Processo	1ª Aud.	nc. Instruçã	Prazo
RTOrd - 0010487-20.2016.5.18.0009	16/06/16	22/03/17	279
RTOrd - 0010492-42.2016.5.18.0009	20/06/16	11/03/17	264
RTOrd - 0010493-27.2016.5.18.0009	20/06/16	29/03/17	282
RTOrd - 0010519-25.2016.5.18.0009	22/06/16	29/03/17	280
RTOrd - 0010638-83.2016.5.18.0009	18/07/16	09/03/17	234
RTOrd - 0010687-27.2016.5.18.0009	22/06/16	29/03/17	280
RTOrd - 0010724-54.2016.5.18.0009	23/08/16	22/03/17	211
RTOrd - 0010748-19.2015.5.18.0009	08/06/15	27/03/17	658
RTOrd - 0010961-88.2016.5.18.0009	14/06/16	29/03/17	288
RTOrd - 0010985-22.2016.5.18.0008	05/09/16	06/03/17	182
RTOrd - 0011050-14.2016.5.18.0009	21/02/17	22/03/17	29
RTOrd - 0011132-79.2015.5.18.0009	31/08/15	31/03/17	578
RTOrd - 0011146-29.2016.5.18.0009	02/03/17	02/03/17	0
RTOrd - 0011432-07.2016.5.18.0009	03/10/16	22/03/17	170
RTOrd - 0011658-12.2016.5.18.0009	30/01/17	14/03/17	43
RTOrd - 0011760-34.2016.5.18.0009	06/02/17	10/03/17	32
RTOrd - 0011790-06.2015.5.18.0009	26/01/16	03/03/17	402
RTOrd - 0011831-36.2016.5.18.0009	22/11/16	30/03/17	128
RTOrd - 0011853-85.2016.5.18.0012	03/03/17	03/03/17	0
RTOrd - 0011901-87.2015.5.18.0009	12/02/16	20/03/17	402
RTOrd - 0011916-22.2016.5.18.0009	23/02/17	07/03/17	12
RTOrd - 0011947-42.2016.5.18.0009	24/01/17	14/03/17	49
RTOrd - 0011964-78.2016.5.18.0009	08/03/17	08/03/17	0
RTOrd - 0011968-52.2015.5.18.0009	23/02/16	30/03/17	401
RTOrd - 0011978-62.2016.5.18.0009	02/03/17	02/03/17	0
Legenda: 1ª Aud.: Data da primeira audiência que ocorrer, Inicial ou UNA; Enc. da Instrução: Data da conclusão para proferir sentença; Prazo: Quantidade de dias decorridos da 1ª aud. até o encerramento da instrução.			



PRAZO MÉDIO ENTRE A 1ª AUDIÊNCIA E O ENCERRAMENTO DA INSTRUÇÃO - 9ª VARA DO TRABALHO DE GOIÂNIA

9ª VARA DO TRABALHO DE GOIÂNIA

ORDINÁRIO

		Qtd	Prazo Médio
		88	151,91
Nr. Processo	1ª Aud.	nc. Instruçã	Prazo
RTOrd - 0011992-46.2016.5.18.0009	02/03/17	02/03/17	0
RTOrd - 0012003-75.2016.5.18.0009	26/01/17	13/03/17	46
RTOrd - 0012004-60.2016.5.18.0009	02/03/17	02/03/17	0
RTOrd - 0012024-51.2016.5.18.0009	23/02/17	07/03/17	12
RTOrd - 0012027-06.2016.5.18.0009	02/02/17	27/03/17	53
RTOrd - 0012052-19.2016.5.18.0009	23/02/17	07/03/17	12
RTOrd - 0012111-10.2016.5.18.0008	14/03/17	15/03/17	1
RTOrd - 0012127-58.2016.5.18.0009	09/02/17	28/03/17	47
RTOrd - 0012132-80.2016.5.18.0009	02/03/17	02/03/17	0
RTOrd - 0012135-35.2016.5.18.0009	03/03/17	20/03/17	17
RTOrd - 0012145-79.2016.5.18.0009	10/02/17	28/03/17	46
RTOrd - 0012170-92.2016.5.18.0009	23/02/17	29/03/17	34
RTOrd - 0012183-91.2016.5.18.0009	21/02/17	13/03/17	20
RTOrd - 0012217-76.2015.5.18.0017	04/05/16	15/03/17	315
RTOrd - 0012228-95.2016.5.18.0009	17/02/17	06/03/17	17
RTOrd - 0012267-92.2016.5.18.0009	02/03/17	02/03/17	0
Legenda: 1ª Aud.: Data da primeira audiência que ocorrer, Inicial ou UNA; Enc. da Instrução: Data da conclusão para proferir sentença; Prazo: Quantidade de dias decorridos da 1ª aud. até o encerramento da instrução.			



PRAZO MÉDIO ENTRE A 1ª AUDIÊNCIA E O ENCERRAMENTO DA INSTRUÇÃO - 9ª VARA DO TRABALHO DE GOIÂNIA

Data do encerramento da instrução entre 1/3/2017 e 31/3/2017 23:59:59

Sem magistrado

ORDINÁRIO

Qtd	Prazo Médio
88	151,91

Nr. Processo	1ª Aud.	Enc. Instrução.	Prazo
Inter - 0011872-03.2016.5.18.0009	10/03/17	10/03/17	0
RTAlç - 0011984-69.2016.5.18.0009	09/02/17	21/03/17	40
RTAlç - 0012140-57.2016.5.18.0009	23/02/17	02/03/17	7
RTAlç - 0012171-77.2016.5.18.0009	10/02/17	06/03/17	24
RTAlç - 0012233-20.2016.5.18.0009	23/03/17	28/03/17	5
RTAlç - 0012235-87.2016.5.18.0009	23/03/17	28/03/17	5
RTOrd - 0010021-26.2016.5.18.0009	06/04/16	08/03/17	336
RTOrd - 0010033-40.2016.5.18.0009	12/04/16	16/03/17	338
RTOrd - 0010045-20.2017.5.18.0009	09/03/17	09/03/17	0
RTOrd - 0010059-04.2017.5.18.0009	09/03/17	09/03/17	0
RTOrd - 0010099-83.2017.5.18.0009	14/03/17	14/03/17	0
RTOrd - 0010105-90.2017.5.18.0009	14/03/17	14/03/17	0
RTOrd - 0010121-44.2017.5.18.0009	14/03/17	14/03/17	0
RTOrd - 0010123-14.2017.5.18.0009	16/03/17	16/03/17	0
RTOrd - 0010141-35.2017.5.18.0009	16/03/17	16/03/17	0
RTOrd - 0010161-26.2017.5.18.0009	21/03/17	21/03/17	0
RTOrd - 0010167-67.2016.5.18.0009	25/04/16	29/03/17	338
RTOrd - 0010169-03.2017.5.18.0009	21/03/17	21/03/17	0
RTOrd - 0010181-17.2017.5.18.0009	21/03/17	21/03/17	0
RTOrd - 0010201-08.2017.5.18.0009	23/03/17	23/03/17	0
RTOrd - 0010204-60.2017.5.18.0009	08/03/17	08/03/17	0
Legenda: 1ª Aud.: Data da primeira audiência que ocorrer, Inicial ou UNA; Enc. da Instrução: Data da conclusão para proferir sentença; Prazo: Quantidade de dias decorridos da 1ª aud. até o encerramento da instrução.			



PRAZO MÉDIO ENTRE A 1ª AUDIÊNCIA E O ENCERRAMENTO DA INSTRUÇÃO - 9ª VARA DO TRABALHO DE GOIÂNIA

Sem magistrado

ORDINÁRIO

Qtd	Prazo Médio
88	151,91

Nr. Processo	1ª Aud.	Enc. Instrução.	Prazo
RTOrd - 0010235-80.2017.5.18.0009	28/03/17	28/03/17	0
RTOrd - 0010249-77.2016.5.18.0016	16/06/16	22/03/17	279
RTOrd - 0010253-38.2016.5.18.0009	31/05/16	06/03/17	279
RTOrd - 0010259-11.2017.5.18.0009	30/03/17	30/03/17	0
RTOrd - 0010261-78.2017.5.18.0009	30/03/17	30/03/17	0
RTOrd - 0010279-36.2016.5.18.0009	18/05/16	20/03/17	306
RTOrd - 0010281-06.2016.5.18.0009	13/06/16	13/03/17	273
RTOrd - 0010283-73.2016.5.18.0009	20/05/16	12/03/17	296
RTOrd - 0010305-34.2016.5.18.0009	08/06/16	27/03/17	292
RTOrd - 0010319-18.2016.5.18.0009	20/05/16	01/03/17	285
RTOrd - 0010327-92.2016.5.18.0009	14/06/16	22/03/17	281
RTOrd - 0010349-53.2016.5.18.0009	31/05/16	06/03/17	279
RTOrd - 0010361-67.2016.5.18.0009	01/06/16	06/03/17	278
RTOrd - 0010367-74.2016.5.18.0009	01/06/16	06/03/17	278
RTOrd - 0010371-14.2016.5.18.0009	02/06/16	08/03/17	279
RTOrd - 0010379-88.2016.5.18.0009	06/06/16	08/03/17	275
RTOrd - 0010385-95.2016.5.18.0009	06/06/16	08/03/17	275
RTOrd - 0010393-72.2016.5.18.0009	07/06/16	13/03/17	279
RTOrd - 0010425-77.2016.5.18.0009	21/06/16	27/03/17	279
RTOrd - 0010429-17.2016.5.18.0009	10/06/16	13/03/17	276
RTOrd - 0010435-24.2016.5.18.0009	10/06/16	15/03/17	278
RTOrd - 0010445-68.2016.5.18.0009	13/06/16	15/03/17	275
RTOrd - 0010459-52.2016.5.18.0009	14/06/16	15/03/17	274
RTOrd - 0010465-59.2016.5.18.0009	15/06/16	20/03/17	278

Legenda:
1ª Aud.: Data da primeira audiência que ocorrer, Inicial ou UNA;
Enc. da Instrução: Data da conclusão para proferir sentença;
Prazo: Quantidade de dias decorridos da 1ª aud. até o encerramento da instrução.



PRAZO MÉDIO ENTRE A 1ª AUDIÊNCIA E O ENCERRAMENTO DA INSTRUÇÃO - 9ª VARA DO TRABALHO DE GOIÂNIA

Sem magistrado

ORDINÁRIO

Qtd	Prazo Médio
88	151,91

Nr. Processo	1ª Aud.	Enc. Instrução.	Prazo
RTOrd - 0010467-29.2016.5.18.0009	15/06/16	20/03/17	278
RTOrd - 0010475-06.2016.5.18.0009	16/06/16	22/03/17	279
RTOrd - 0010487-20.2016.5.18.0009	16/06/16	22/03/17	279
RTOrd - 0010492-42.2016.5.18.0009	20/06/16	11/03/17	264
RTOrd - 0010493-27.2016.5.18.0009	20/06/16	29/03/17	282
RTOrd - 0010519-25.2016.5.18.0009	22/06/16	29/03/17	280
RTOrd - 0010638-83.2016.5.18.0009	18/07/16	09/03/17	234
RTOrd - 0010687-27.2016.5.18.0009	22/06/16	29/03/17	280
RTOrd - 0010724-54.2016.5.18.0009	23/08/16	22/03/17	211
RTOrd - 0010748-19.2015.5.18.0009	08/06/15	27/03/17	658
RTOrd - 0010961-88.2016.5.18.0009	14/06/16	29/03/17	288
RTOrd - 0010985-22.2016.5.18.0008	05/09/16	06/03/17	182
RTOrd - 0011050-14.2016.5.18.0009	21/02/17	22/03/17	29
RTOrd - 0011132-79.2015.5.18.0009	31/08/15	31/03/17	578
RTOrd - 0011146-29.2016.5.18.0009	02/03/17	02/03/17	0
RTOrd - 0011432-07.2016.5.18.0009	03/10/16	22/03/17	170
RTOrd - 0011658-12.2016.5.18.0009	30/01/17	14/03/17	43
RTOrd - 0011760-34.2016.5.18.0009	06/02/17	10/03/17	32
RTOrd - 0011790-06.2015.5.18.0009	26/01/16	03/03/17	402
RTOrd - 0011831-36.2016.5.18.0009	22/11/16	30/03/17	128
RTOrd - 0011853-85.2016.5.18.0012	03/03/17	03/03/17	0
RTOrd - 0011901-87.2015.5.18.0009	12/02/16	20/03/17	402
RTOrd - 0011916-22.2016.5.18.0009	23/02/17	07/03/17	12
RTOrd - 0011947-42.2016.5.18.0009	24/01/17	14/03/17	49

Legenda:
1ª Aud.: Data da primeira audiência que ocorrer, Inicial ou UNA;
Enc. da Instrução: Data da conclusão para proferir sentença;
Prazo: Quantidade de dias decorridos da 1ª aud. até o encerramento da instrução.



PRAZO MÉDIO ENTRE A 1ª AUDIÊNCIA E O ENCERRAMENTO DA INSTRUÇÃO - 9ª VARA DO TRABALHO DE GOIÂNIA

Sem magistrado

ORDINÁRIO

Qtd	Prazo Médio
88	151,91

Nr. Processo	1ª Aud.	Enc. Instrução.	Prazo
RTOOrd - 0011964-78.2016.5.18.0009	08/03/17	08/03/17	0
RTOOrd - 0011968-52.2015.5.18.0009	23/02/16	30/03/17	401
RTOOrd - 0011978-62.2016.5.18.0009	02/03/17	02/03/17	0
RTOOrd - 0011992-46.2016.5.18.0009	02/03/17	02/03/17	0
RTOOrd - 0012003-75.2016.5.18.0009	26/01/17	13/03/17	46
RTOOrd - 0012004-60.2016.5.18.0009	02/03/17	02/03/17	0
RTOOrd - 0012024-51.2016.5.18.0009	23/02/17	07/03/17	12
RTOOrd - 0012027-06.2016.5.18.0009	02/02/17	27/03/17	53
RTOOrd - 0012052-19.2016.5.18.0009	23/02/17	07/03/17	12
RTOOrd - 0012111-10.2016.5.18.0008	14/03/17	15/03/17	1
RTOOrd - 0012127-58.2016.5.18.0009	09/02/17	28/03/17	47
RTOOrd - 0012132-80.2016.5.18.0009	02/03/17	02/03/17	0
RTOOrd - 0012135-35.2016.5.18.0009	03/03/17	20/03/17	17
RTOOrd - 0012145-79.2016.5.18.0009	10/02/17	28/03/17	46
RTOOrd - 0012170-92.2016.5.18.0009	23/02/17	29/03/17	34
RTOOrd - 0012183-91.2016.5.18.0009	21/02/17	13/03/17	20
RTOOrd - 0012217-76.2015.5.18.0017	04/05/16	15/03/17	315
RTOOrd - 0012228-95.2016.5.18.0009	17/02/17	06/03/17	17
RTOOrd - 0012267-92.2016.5.18.0009	02/03/17	02/03/17	0

Legenda:

1ª Aud.: Data da primeira audiência que ocorrer, Inicial ou UNA;

Enc. da Instrução: Data da conclusão para proferir sentença;

Prazo: Quantidade de dias decorridos da 1ª aud. até o encerramento da instrução.