

Conceituação

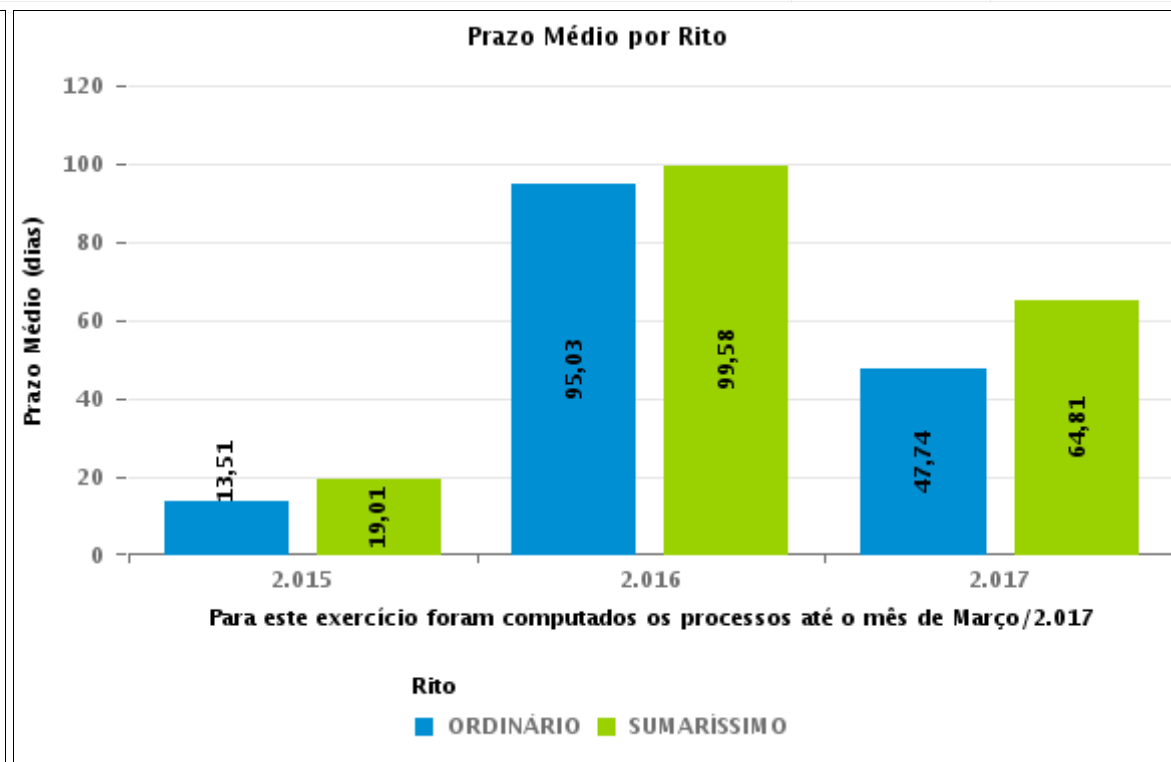
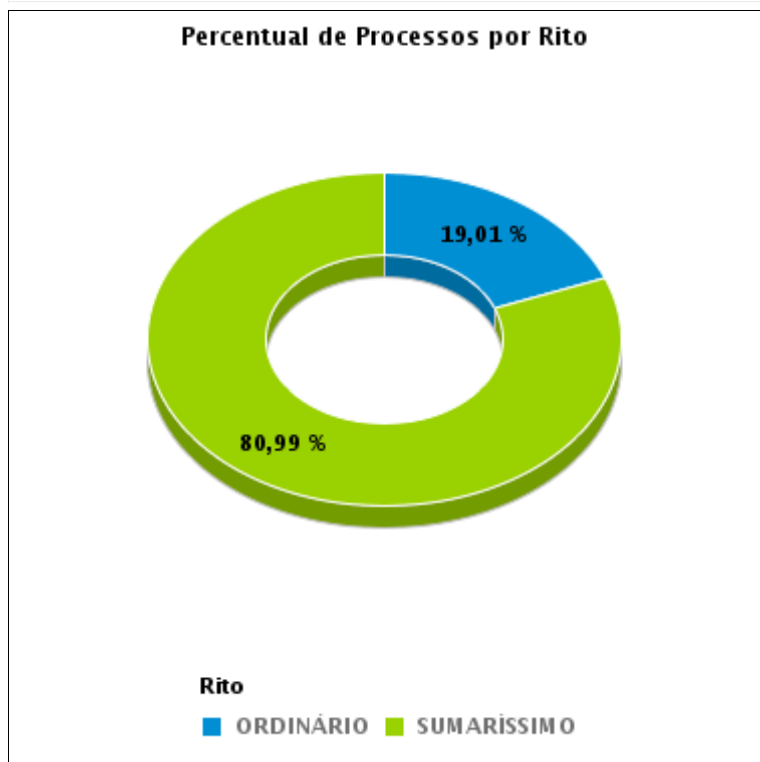
Tema	Prazos Processuais
Relatórios	Evolução Histórica Comparativo por VT Comparativo por Grupo Por Grupo Por VT Por Processo Por Magistrado
Resumo	Apresenta o prazo médio entre a realização da primeira audiência e o encerramento da instrução.
Descrição	O prazo médio é obtido calculando-se a quantidade de dias decorridos entre a data da primeira audiência e a data do encerramento da instrução. Os dados são extraídos baseando-se nos seguintes itens do e-Gestão: 265 e 90265 - Da realização da primeira audiência até o encerramento da instrução processual na fase de conhecimento – rito sumaríssimo; 266 e 90266 – Da realização da primeira audiência até o encerramento da instrução processual na fase de conhecimento – exceto rito sumaríssimo (ordinário)
Origem da informação	e-Gestão
Critérios e transformações	Coletado do e-Gestão, consolidado, otimizado e classificado para análise.
Análises possíveis	Prazo médio entre a realização da primeira audiência e o encerramento da instrução processual na fase de conhecimento, detalhado de forma Geral, Por grupo, por VT, Por Processo e Por Magistrado.



EVOLUÇÃO HISTÓRICA DOS PRAZOS PROCESSUAIS ENTRE A 1ª AUDIÊNCIA E O ENCERRAMENTO DA INSTRUÇÃO - VARA DO TRABALHO DE CERES

Data do encerramento da instrução entre 1/3/2017 e 31/3/2017 23:59:59

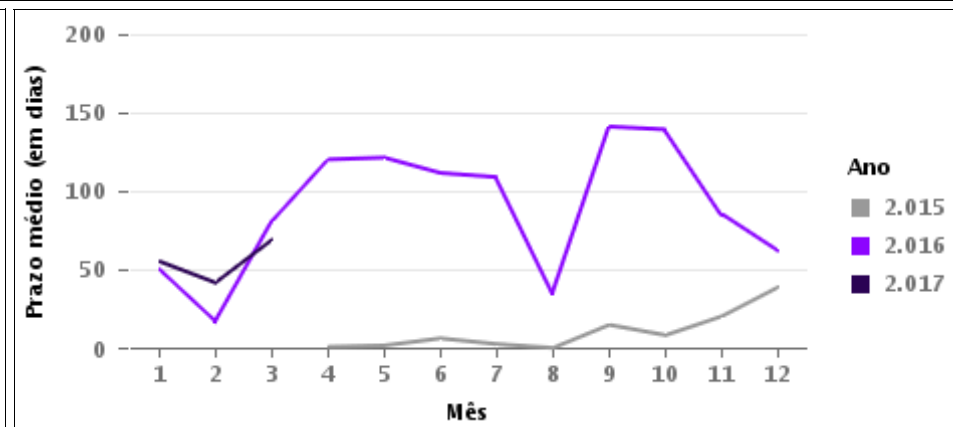
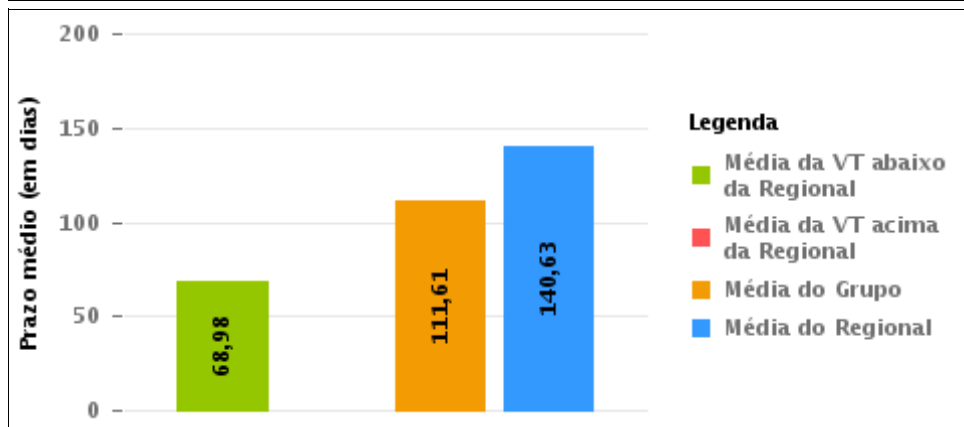
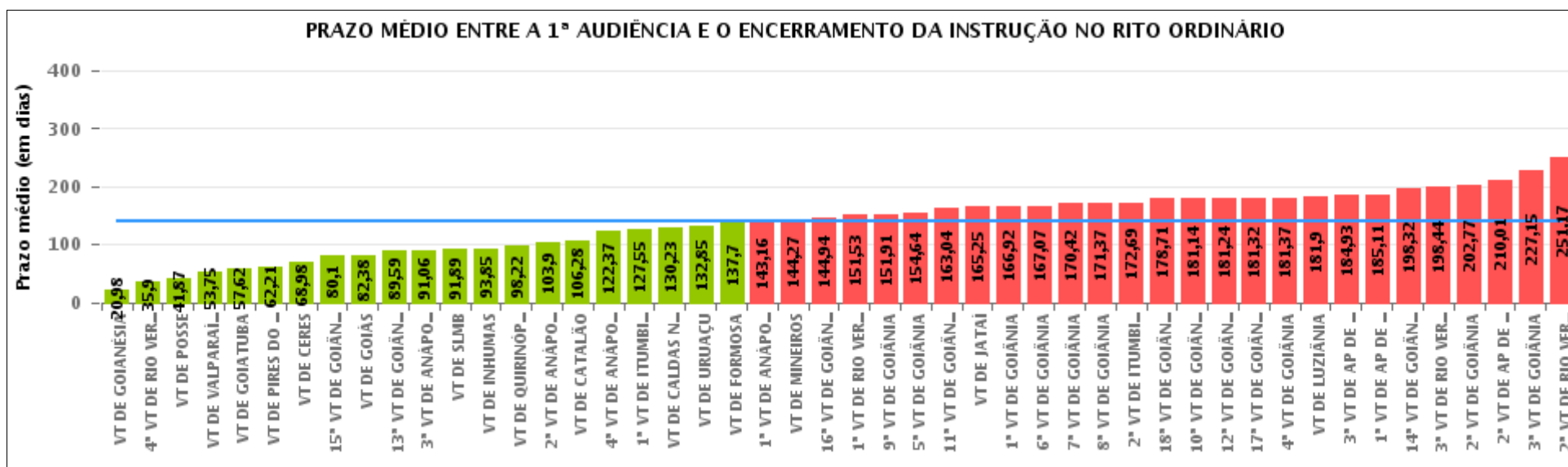
Rito	Qtd	Prazo Médio
ORDINÁRIO	50	68,98
SUMARÍSSIMO	213	61,9
Total/Média	263	63,24





COMPARATIVO DO PRAZO MÉDIO ENTRE A 1ª AUDIÊNCIA E O ENCERRAMENTO DA INSTRUÇÃO - VARA DO TRABALHO DE CERES

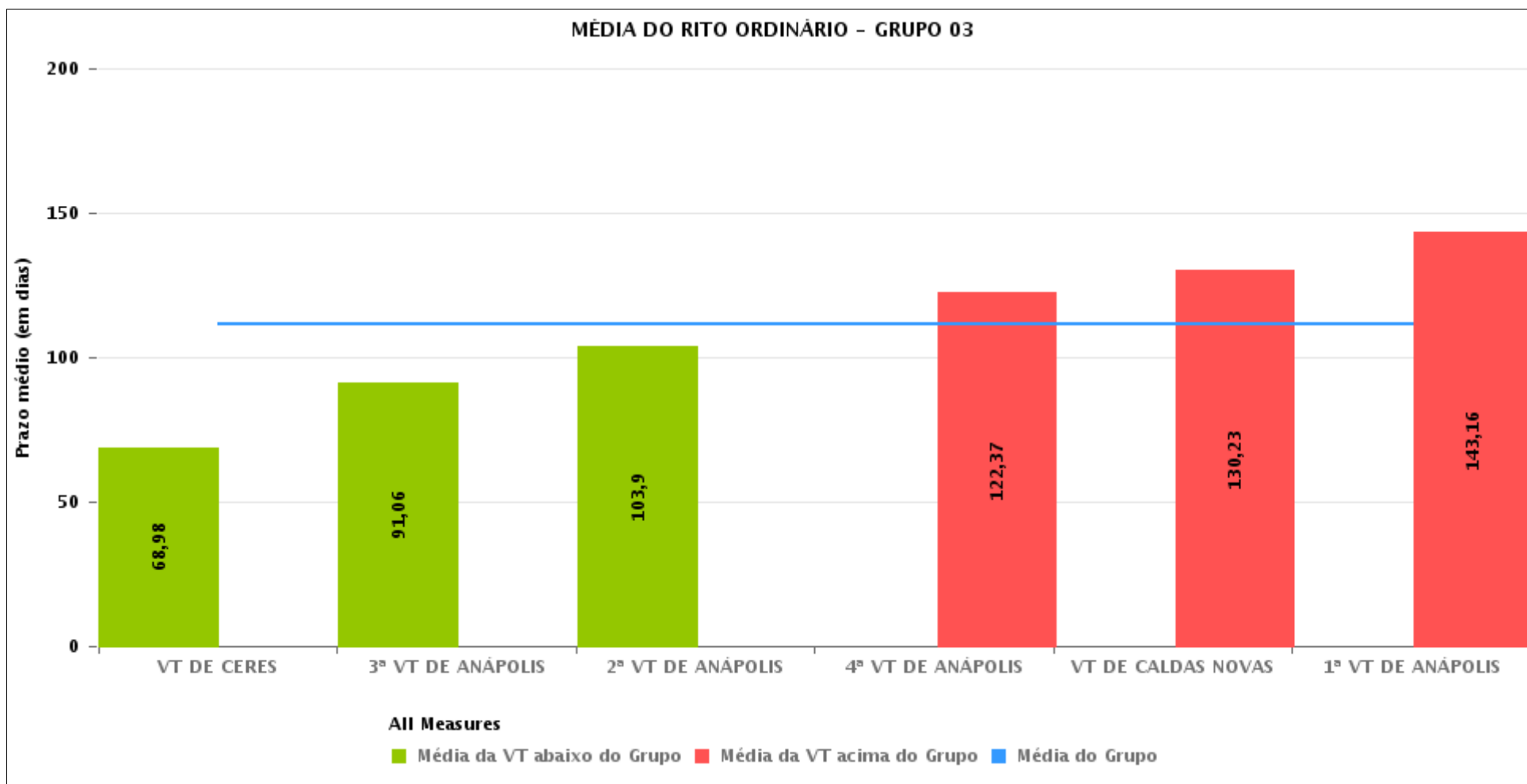
Data do encerramento da instrução entre 1/3/2017 e 31/3/2017 23:59:59





COMPARATIVO DO PRAZO MÉDIO ENTRE A 1ª AUDIÊNCIA E O ENCERRAMENTO DA INSTRUÇÃO ENTRE AS VARAS DO GRUPO

Data do encerramento da instrução entre 1/3/2017 e 31/3/2017 23:59:59





PRAZO MÉDIO ENTRE A 1ª AUDIÊNCIA E O ENCERRAMENTO DA INSTRUÇÃO POR GRUPO

Data do encerramento da instrução entre 1/3/2017 e 31/3/2017 23:59:59

Rito	Grupo	Qtd. Processos	Prazo Médio (dias)	Ranking
ORDINÁRIO	GRUPO 01	55	41,87	1°
	GRUPO 03	541	111,61	2°
	GRUPO 06	512	118,84	3°
	GRUPO 02	160	119,3	4°
	GRUPO 04	747	129,41	5°
	GRUPO 05	3.162	154,57	6°

<p>Legenda:</p> <p># Grupo 01 – Até 750 VT de Posse</p> <p># Grupo 02 – De 751 a 1000 VT de Formosa VT de Pires do Rio</p> <p># Grupo 03 – De 1001 a 1500 VT de Ceres 1ª VT de Anápolis 2ª VT de Anápolis 3ª VT de Anápolis 4ª VT de Anápolis VT de Caldas Novas</p>	<p># Grupo 04 – De 1501 a 2000 VT de Catalão VT de Goiatuba 1ª VT de Itumbiara 2ª VT de Itumbiara VT de Jataí VT de Luziânia VT de Mineiros VT de Quirinópolis</p> <p># Grupo 05 – De 2001 a 2500 1ª VT de Goiânia 2ª VT de Goiânia 3ª VT de Goiânia 4ª VT de Goiânia 5ª VT de Goiânia 6ª VT de Goiânia 7ª VT de Goiânia</p>	<p>8ª VT de Goiânia 9ª VT de Goiânia 10ª VT de Goiânia 11ª VT de Goiânia 12ª VT de Goiânia 13ª VT de Goiânia 14ª VT de Goiânia 15ª VT de Goiânia 16ª VT de Goiânia 17ª VT de Goiânia 18ª VT de Goiânia VT de Goiás VT de Inhumas 1ª VT de Rio Verde 2ª VT de Rio Verde 3ª VT de Rio Verde 4ª VT de Rio Verde VT de Uruaçu VT de São Luis de Montes Belos VT de Valparaíso de Goiás</p>	<p>#Grupo 06 – A partir de 2500 1ª VT de Aparecida de Goiânia 2ª VT de Aparecida de Goiânia 3ª VT de Aparecida de Goiânia VT de Goianésia</p>
--	--	--	---



PRAZO MÉDIO ENTRE A 1ª AUDIÊNCIA E O ENCERRAMENTO DA INSTRUÇÃO DE TODAS AS VARAS DO TRABALHO

Data do encerramento da instrução entre 1/3/2017 e 31/3/2017 23:59:59

ORDINÁRIO

Qtd. Processos	Prazo Médio (dias)
5.177	140,63

Vara do Trabalho	Qtd Processos	Prazo Médio	Ranking
VARA DO TRABALHO DE GOIANÉSIA	220	20,98	1°
4ª VARA DO TRABALHO DE RIO VERDE	128	35,9	2°
VARA DO TRABALHO DE POSSE	55	41,87	3°
VARA DO TRABALHO DE VALPARAÍSO DE GOIÁS	119	53,75	4°
VARA DO TRABALHO DE GOIATUBA	85	57,62	5°
VARA DO TRABALHO DE PIRES DO RIO	39	62,21	6°
VARA DO TRABALHO DE CERES	50	68,98	7°
15ª VARA DO TRABALHO DE GOIÂNIA	78	80,1	8°
VARA DO TRABALHO DE GOIÁS	100	82,38	9°
13ª VARA DO TRABALHO DE GOIÂNIA	86	89,59	10°
3ª VARA DO TRABALHO DE ANÁPOLIS	127	91,06	11°
VARA DO TRABALHO DE SÃO LUIS DE MONTES BELOS	121	91,89	12°
VARA DO TRABALHO DE INHUMAS	95	93,85	13°
VARA DO TRABALHO DE QUIRINÓPOLIS	115	98,22	14°
2ª VARA DO TRABALHO DE ANÁPOLIS	106	103,9	15°
VARA DO TRABALHO DE CATALÃO	130	106,28	16°
4ª VARA DO TRABALHO DE ANÁPOLIS	75	122,37	17°
1ª VARA DO TRABALHO DE ITUMBIARA	87	127,55	18°
VARA DO TRABALHO DE CALDAS NOVAS	79	130,23	19°
VARA DO TRABALHO DE URUAÇU	137	132,85	20°
VARA DO TRABALHO DE FORMOSA	121	137,7	21°
1ª VARA DO TRABALHO DE ANÁPOLIS	104	143,16	22°
VARA DO TRABALHO DE MINEIROS	74	144,27	23°
16ª VARA DO TRABALHO DE GOIÂNIA	115	144,94	24°
1ª VARA DO TRABALHO DE RIO VERDE	125	151,53	25°
9ª VARA DO TRABALHO DE GOIÂNIA	88	151,91	26°



PRAZO MÉDIO ENTRE A 1ª AUDIÊNCIA E O ENCERRAMENTO DA INSTRUÇÃO DE TODAS AS VARAS DO TRABALHO

ORDINÁRIO

Qtd. Processos	Prazo Médio (dias)
5.177	140,63

Vara do Trabalho	Qtd Processos	Prazo Médio	Ranking
5ª VARA DO TRABALHO DE GOIÂNIA	106	154,64	27º
11ª VARA DO TRABALHO DE GOIÂNIA	98	163,04	28º
VARA DO TRABALHO DE JATAÍ	52	165,25	29º
1ª VARA DO TRABALHO DE GOIÂNIA	122	166,92	30º
6ª VARA DO TRABALHO DE GOIÂNIA	110	167,07	31º
7ª VARA DO TRABALHO DE GOIÂNIA	96	170,42	32º
8ª VARA DO TRABALHO DE GOIÂNIA	144	171,37	33º
2ª VARA DO TRABALHO DE ITUMBIARA	88	172,69	34º
18ª VARA DO TRABALHO DE GOIÂNIA	110	178,71	35º
10ª VARA DO TRABALHO DE GOIÂNIA	160	181,14	36º
12ª VARA DO TRABALHO DE GOIÂNIA	131	181,24	37º
17ª VARA DO TRABALHO DE GOIÂNIA	131	181,32	38º
4ª VARA DO TRABALHO DE GOIÂNIA	147	181,37	39º
VARA DO TRABALHO DE LUZIÂNIA	116	181,9	40º
3ª VARA DO TRABALHO DE APARECIDA DE GOIÂNIA	82	184,93	41º
1ª VARA DO TRABALHO DE APARECIDA DE GOIÂNIA	122	185,11	42º
14ª VARA DO TRABALHO DE GOIÂNIA	146	198,32	43º
3ª VARA DO TRABALHO DE RIO VERDE	115	198,44	44º
2ª VARA DO TRABALHO DE GOIÂNIA	97	202,77	45º
2ª VARA DO TRABALHO DE APARECIDA DE GOIÂNIA	88	210,01	46º
3ª VARA DO TRABALHO DE GOIÂNIA	107	227,15	47º
2ª VARA DO TRABALHO DE RIO VERDE	150	251,17	48º



PRAZO MÉDIO ENTRE A 1ª AUDIÊNCIA E O ENCERRAMENTO DA INSTRUÇÃO - VARA DO TRABALHO DE CERES

Data do encerramento da instrução entre 1/3/2017 e 31/3/2017 23:59:59

VARA DO TRABALHO DE CERES

ORDINÁRIO

Qtd	Prazo Médio
50	68,98

Nr. Processo	1ª Aud.	nc. Instruçã	Prazo
ACP - 0010448-22.2016.5.18.0171	29/09/16	09/03/17	161
RTOOrd - 0010001-97.2017.5.18.0171	23/03/17	27/03/17	4
RTOOrd - 0010065-44.2016.5.18.0171	19/07/16	08/03/17	232
RTOOrd - 0010066-29.2016.5.18.0171	19/07/16	08/03/17	232
RTOOrd - 0010073-21.2016.5.18.0171	03/08/16	08/03/17	217
RTOOrd - 0010089-38.2017.5.18.0171	15/03/17	15/03/17	0
RTOOrd - 0010090-23.2017.5.18.0171	15/03/17	15/03/17	0
RTOOrd - 0010091-08.2017.5.18.0171	15/03/17	15/03/17	0
RTOOrd - 0010096-30.2017.5.18.0171	17/02/17	27/03/17	38
RTOOrd - 0010119-73.2017.5.18.0171	15/03/17	15/03/17	0
RTOOrd - 0010120-58.2017.5.18.0171	15/03/17	15/03/17	0
RTOOrd - 0010141-34.2017.5.18.0171	14/03/17	14/03/17	0
RTOOrd - 0010151-78.2017.5.18.0171	15/03/17	15/03/17	0
RTOOrd - 0010152-63.2017.5.18.0171	15/03/17	15/03/17	0
RTOOrd - 0010153-48.2017.5.18.0171	15/03/17	15/03/17	0
RTOOrd - 0010184-05.2016.5.18.0171	20/07/16	07/03/17	230
RTOOrd - 0010186-72.2016.5.18.0171	20/07/16	07/03/17	230
RTOOrd - 0010187-57.2016.5.18.0171	20/07/16	14/03/17	237
RTOOrd - 0010203-74.2017.5.18.0171	15/03/17	15/03/17	0
RTOOrd - 0010204-59.2017.5.18.0171	15/03/17	15/03/17	0
RTOOrd - 0010395-07.2017.5.18.0171	14/03/17	14/03/17	0
RTOOrd - 0010400-29.2017.5.18.0171	14/03/17	14/03/17	0

Legenda:

1ª Aud.: Data da primeira audiência que ocorrer, Inicial ou UNA;

Enc. da Instrução: Data da conclusão para proferir sentença;

Prazo: Quantidade de dias decorridos da 1ª aud. até o encerramento da instrução.



PRAZO MÉDIO ENTRE A 1ª AUDIÊNCIA E O ENCERRAMENTO DA INSTRUÇÃO - VARA DO TRABALHO DE CERES

VARA DO TRABALHO DE CERES

ORDINÁRIO

Qtd	Prazo Médio
50	68,98

Nr. Processo	1ª Aud.	nc. Instruça	Prazo
RTOrd - 0010435-86.2017.5.18.0171	15/03/17	15/03/17	0
RTOrd - 0010436-71.2017.5.18.0171	15/03/17	15/03/17	0
RTOrd - 0010437-56.2017.5.18.0171	15/03/17	15/03/17	0
RTOrd - 0010479-42.2016.5.18.0171	29/09/16	09/03/17	161
RTOrd - 0010485-15.2017.5.18.0171	15/03/17	20/03/17	5
RTOrd - 0010518-39.2016.5.18.0171	04/08/16	09/03/17	217
RTOrd - 0010570-35.2016.5.18.0171	14/09/16	14/03/17	181
RTOrd - 0010628-72.2015.5.18.0171	01/12/15	09/03/17	464
RTOrd - 0011016-38.2016.5.18.0171	02/12/16	14/03/17	102
RTOrd - 0011017-23.2016.5.18.0171	02/12/16	14/03/17	102
RTOrd - 0011085-70.2016.5.18.0171	06/12/16	13/03/17	97
RTOrd - 0011100-39.2016.5.18.0171	15/02/17	14/03/17	27
RTOrd - 0011101-24.2016.5.18.0171	15/02/17	14/03/17	27
RTOrd - 0011108-16.2016.5.18.0171	15/02/17	14/03/17	27
RTOrd - 0011110-83.2016.5.18.0171	15/02/17	14/03/17	27
RTOrd - 0011270-11.2016.5.18.0171	09/03/17	29/03/17	20
RTOrd - 0011292-69.2016.5.18.0171	15/02/17	14/03/17	27
RTOrd - 0011296-09.2016.5.18.0171	09/03/17	09/03/17	0
RTOrd - 0011298-76.2016.5.18.0171	09/03/17	28/03/17	19
RTOrd - 0011299-61.2016.5.18.0171	09/03/17	28/03/17	19
RTOrd - 0011302-16.2016.5.18.0171	09/03/17	09/03/17	0
RTOrd - 0011303-98.2016.5.18.0171	09/03/17	09/03/17	0
RTOrd - 0011304-83.2016.5.18.0171	09/03/17	09/03/17	0
RTOrd - 0011306-53.2016.5.18.0171	09/03/17	09/03/17	0
RTOrd - 0011307-38.2016.5.18.0171	09/03/17	09/03/17	0

Legenda:

1ª Aud.: Data da primeira audiência que ocorrer, Inicial ou UNA;

Enc. da Instrução: Data da conclusão para proferir sentença;

Prazo: Quantidade de dias decorridos da 1ª aud. até o encerramento da instrução.



**PRAZO MÉDIO ENTRE A 1ª AUDIÊNCIA E O
ENCERRAMENTO DA INSTRUÇÃO - VARA DO
TRABALHO DE CERES**

VARA DO TRABALHO DE CERES

ORDINÁRIO

Qtd	Prazo Médio
50	68,98

Nr. Processo	1ª Aud.	nc. Instruçã	Prazo
RTOOrd - 0011308-23.2016.5.18.0171	09/03/17	09/03/17	0
RTOOrd - 0011322-07.2016.5.18.0171	15/12/16	03/03/17	78
RTOOrd - 0011523-33.2015.5.18.0171	08/06/16	03/03/17	268

Legenda:

1ª Aud.: Data da primeira audiência que ocorrer, Inicial ou UNA;

Enc. da Instrução: Data da conclusão para proferir sentença;

Prazo: Quantidade de dias decorridos da 1ª aud. até o encerramento da instrução.



PRAZO MÉDIO ENTRE A 1ª AUDIÊNCIA E O ENCERRAMENTO DA INSTRUÇÃO - VARA DO TRABALHO DE CERES

Data do encerramento da instrução entre 1/3/2017 e 31/3/2017 23:59:59

Sem magistrado

ORDINÁRIO

Qtd	Prazo Médio
50	68,98

Nr. Processo	1ª Aud.	Enc. Instrução.	Prazo
ACP - 0010448-22.2016.5.18.0171	29/09/16	09/03/17	161
RTOrd - 0010001-97.2017.5.18.0171	23/03/17	27/03/17	4
RTOrd - 0010065-44.2016.5.18.0171	19/07/16	08/03/17	232
RTOrd - 0010066-29.2016.5.18.0171	19/07/16	08/03/17	232
RTOrd - 0010073-21.2016.5.18.0171	03/08/16	08/03/17	217
RTOrd - 0010089-38.2017.5.18.0171	15/03/17	15/03/17	0
RTOrd - 0010090-23.2017.5.18.0171	15/03/17	15/03/17	0
RTOrd - 0010091-08.2017.5.18.0171	15/03/17	15/03/17	0
RTOrd - 0010096-30.2017.5.18.0171	17/02/17	27/03/17	38
RTOrd - 0010119-73.2017.5.18.0171	15/03/17	15/03/17	0
RTOrd - 0010120-58.2017.5.18.0171	15/03/17	15/03/17	0
RTOrd - 0010141-34.2017.5.18.0171	14/03/17	14/03/17	0
RTOrd - 0010151-78.2017.5.18.0171	15/03/17	15/03/17	0
RTOrd - 0010152-63.2017.5.18.0171	15/03/17	15/03/17	0
RTOrd - 0010153-48.2017.5.18.0171	15/03/17	15/03/17	0
RTOrd - 0010184-05.2016.5.18.0171	20/07/16	07/03/17	230
RTOrd - 0010186-72.2016.5.18.0171	20/07/16	07/03/17	230
RTOrd - 0010187-57.2016.5.18.0171	20/07/16	14/03/17	237
RTOrd - 0010203-74.2017.5.18.0171	15/03/17	15/03/17	0
RTOrd - 0010204-59.2017.5.18.0171	15/03/17	15/03/17	0
RTOrd - 0010395-07.2017.5.18.0171	14/03/17	14/03/17	0

Legenda:

1ª Aud.: Data da primeira audiência que ocorrer, Inicial ou UNA;

Enc. da Instrução: Data da conclusão para proferir sentença;

Prazo: Quantidade de dias decorridos da 1ª aud. até o encerramento da instrução.



PRAZO MÉDIO ENTRE A 1ª AUDIÊNCIA E O ENCERRAMENTO DA INSTRUÇÃO - VARA DO TRABALHO DE CERES

Sem magistrado

ORDINÁRIO

Qtd	Prazo Médio
50	68,98

Nr. Processo	1ª Aud.	Enc. Instrução.	Prazo
RTOrd - 0010400-29.2017.5.18.0171	14/03/17	14/03/17	0
RTOrd - 0010435-86.2017.5.18.0171	15/03/17	15/03/17	0
RTOrd - 0010436-71.2017.5.18.0171	15/03/17	15/03/17	0
RTOrd - 0010437-56.2017.5.18.0171	15/03/17	15/03/17	0
RTOrd - 0010479-42.2016.5.18.0171	29/09/16	09/03/17	161
RTOrd - 0010485-15.2017.5.18.0171	15/03/17	20/03/17	5
RTOrd - 0010518-39.2016.5.18.0171	04/08/16	09/03/17	217
RTOrd - 0010570-35.2016.5.18.0171	14/09/16	14/03/17	181
RTOrd - 0010628-72.2015.5.18.0171	01/12/15	09/03/17	464
RTOrd - 0011016-38.2016.5.18.0171	02/12/16	14/03/17	102
RTOrd - 0011017-23.2016.5.18.0171	02/12/16	14/03/17	102
RTOrd - 0011085-70.2016.5.18.0171	06/12/16	13/03/17	97
RTOrd - 0011100-39.2016.5.18.0171	15/02/17	14/03/17	27
RTOrd - 0011101-24.2016.5.18.0171	15/02/17	14/03/17	27
RTOrd - 0011108-16.2016.5.18.0171	15/02/17	14/03/17	27
RTOrd - 0011110-83.2016.5.18.0171	15/02/17	14/03/17	27
RTOrd - 0011270-11.2016.5.18.0171	09/03/17	29/03/17	20
RTOrd - 0011292-69.2016.5.18.0171	15/02/17	14/03/17	27
RTOrd - 0011296-09.2016.5.18.0171	09/03/17	09/03/17	0
RTOrd - 0011298-76.2016.5.18.0171	09/03/17	28/03/17	19
RTOrd - 0011299-61.2016.5.18.0171	09/03/17	28/03/17	19
RTOrd - 0011302-16.2016.5.18.0171	09/03/17	09/03/17	0
RTOrd - 0011303-98.2016.5.18.0171	09/03/17	09/03/17	0
RTOrd - 0011304-83.2016.5.18.0171	09/03/17	09/03/17	0

Legenda:
1ª Aud.: Data da primeira audiência que ocorrer, Inicial ou UNA;
Enc. da Instrução: Data da conclusão para proferir sentença;
Prazo: Quantidade de dias decorridos da 1ª aud. até o encerramento da instrução.



PRAZO MÉDIO ENTRE A 1ª AUDIÊNCIA E O ENCERRAMENTO DA INSTRUÇÃO - VARA DO TRABALHO DE CERES

Sem magistrado

ORDINÁRIO

Qtd	Prazo Médio
50	68,98

Nr. Processo	1ª Aud.	Enc. Instrução.	Prazo
RTOrd - 0011306-53.2016.5.18.0171	09/03/17	09/03/17	0
RTOrd - 0011307-38.2016.5.18.0171	09/03/17	09/03/17	0
RTOrd - 0011308-23.2016.5.18.0171	09/03/17	09/03/17	0
RTOrd - 0011322-07.2016.5.18.0171	15/12/16	03/03/17	78
RTOrd - 0011523-33.2015.5.18.0171	08/06/16	03/03/17	268

Legenda:

1ª Aud.: Data da primeira audiência que ocorrer, Inicial ou UNA;

Enc. da Instrução: Data da conclusão para proferir sentença;

Prazo: Quantidade de dias decorridos da 1ª aud. até o encerramento da instrução.