

Conceituação

Tema	Prazos Processuais
Relatórios	Evolução Histórica Comparativo por VT Comparativo por Grupo Por Grupo Por VT Por Processo Por Magistrado
Resumo	Apresenta o prazo médio desde o ajuizamento da ação até o encerramento da instrução.
Descrição	O prazo médio é obtido calculando-se a quantidade de dias decorridos desde o ajuizamento até o encerramento da instrução. Os dados são extraídos baseando-se nos itens do e-Gestão: 267 e 90267 - Do ajuizamento da ação até o encerramento da instrução na fase de conhecimento – rito sumaríssimo; 268 e 90268 – Do ajuizamento da ação até o encerramento da instrução na fase de conhecimento – exceto rito sumaríssimo (ordinário)
Origem da informação	e-Gestão
Critérios e transformações	Coletado do e-Gestão, consolidado, otimizado e classificado para análise.
Análises possíveis	Prazo médio entre o ajuizamento da ação e o encerramento da instrução, detalhado de forma Geral, Por grupo, por VT, Por Processo e Por Magistrado.

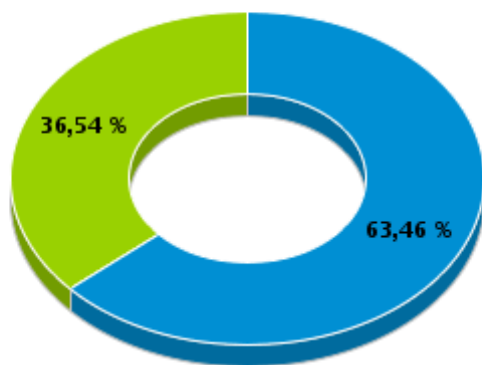


EVOLUÇÃO HISTÓRICA DOS PRAZOS PROCESSUAIS ENTRE O AJUIZAMENTO E O ENCERRAMENTO DA INSTRUÇÃO - 8ª VARA DO TRABALHO DE GOIÂNIA

Data do encerramento da instrução entre 1/3/2017 e 31/3/2017 23:59:59

Rito	Qtd	Prazo Médio
ORDINÁRIO	165	190,37
SUMARÍSSIMO	95	117,99
Total/Média	260	163,92

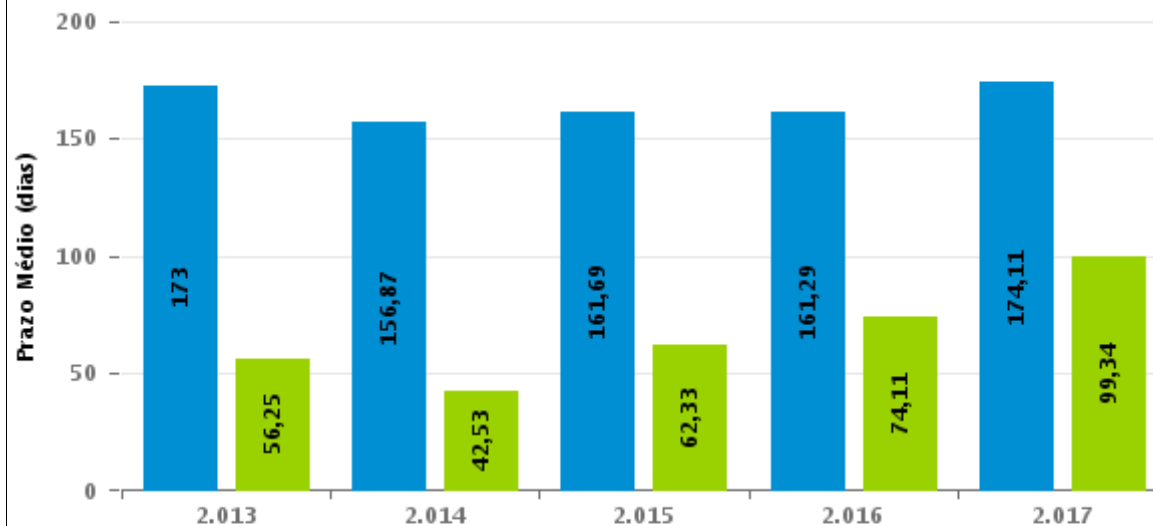
Percentual de Processos por Rito



Rito

■ ORDINÁRIO ■ SUMARÍSSIMO

Prazo Médio por Rito



Para este exercício foram computados os processos até o mês de Março/2.017

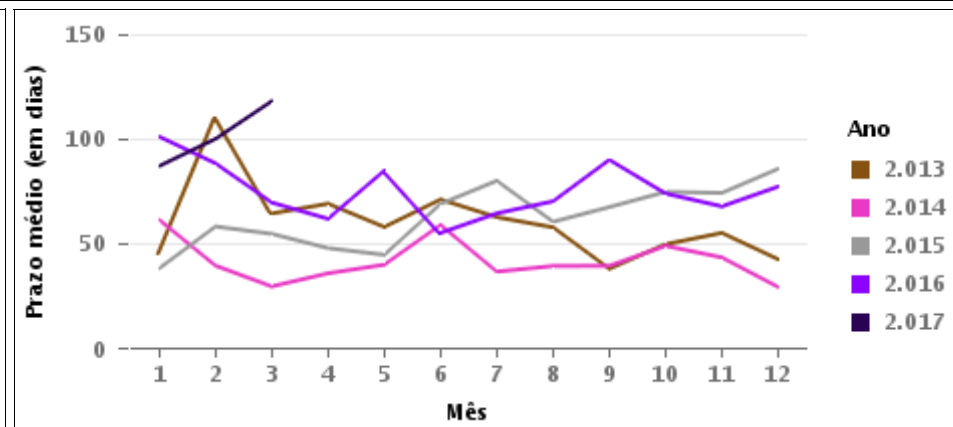
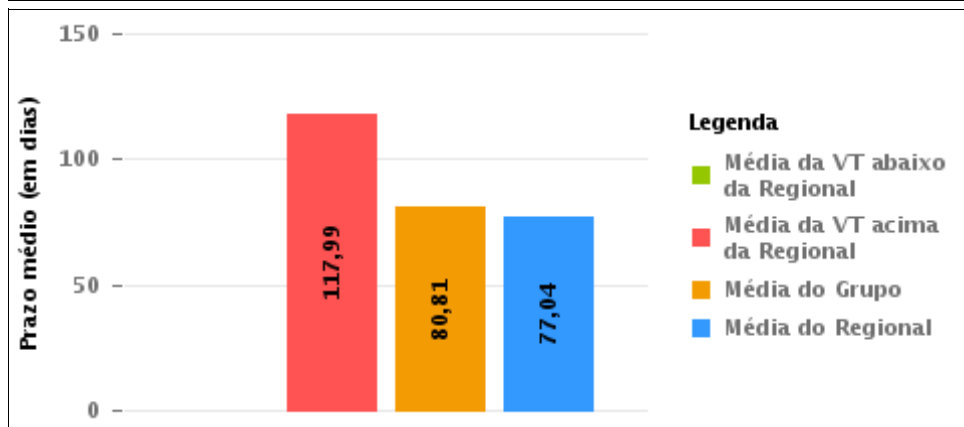
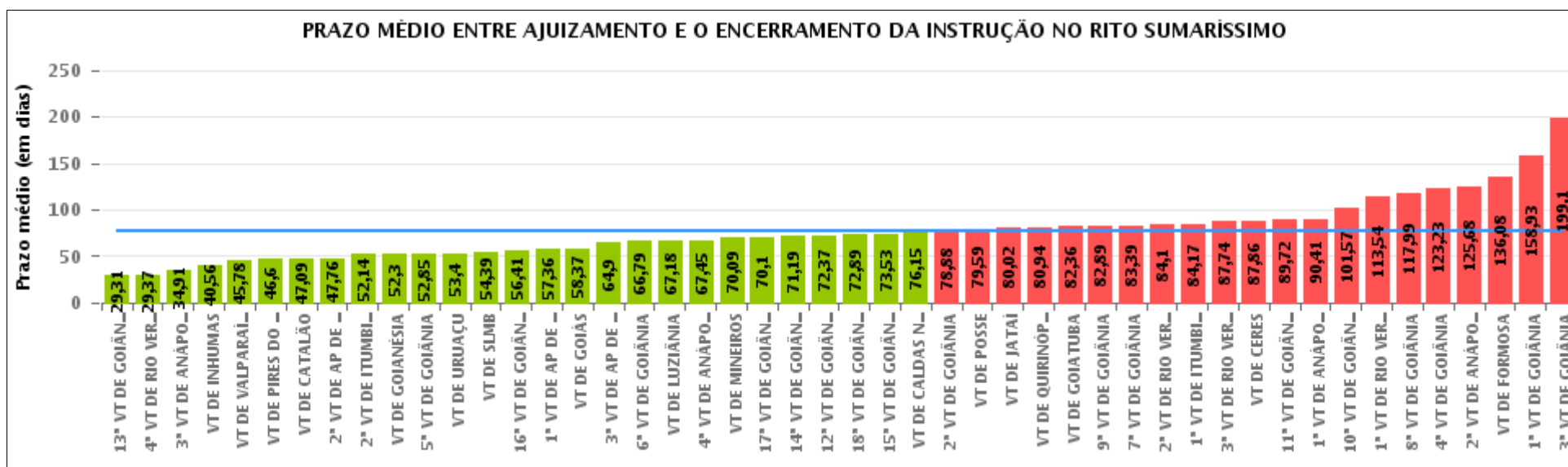
Rito

■ ORDINÁRIO ■ SUMARÍSSIMO



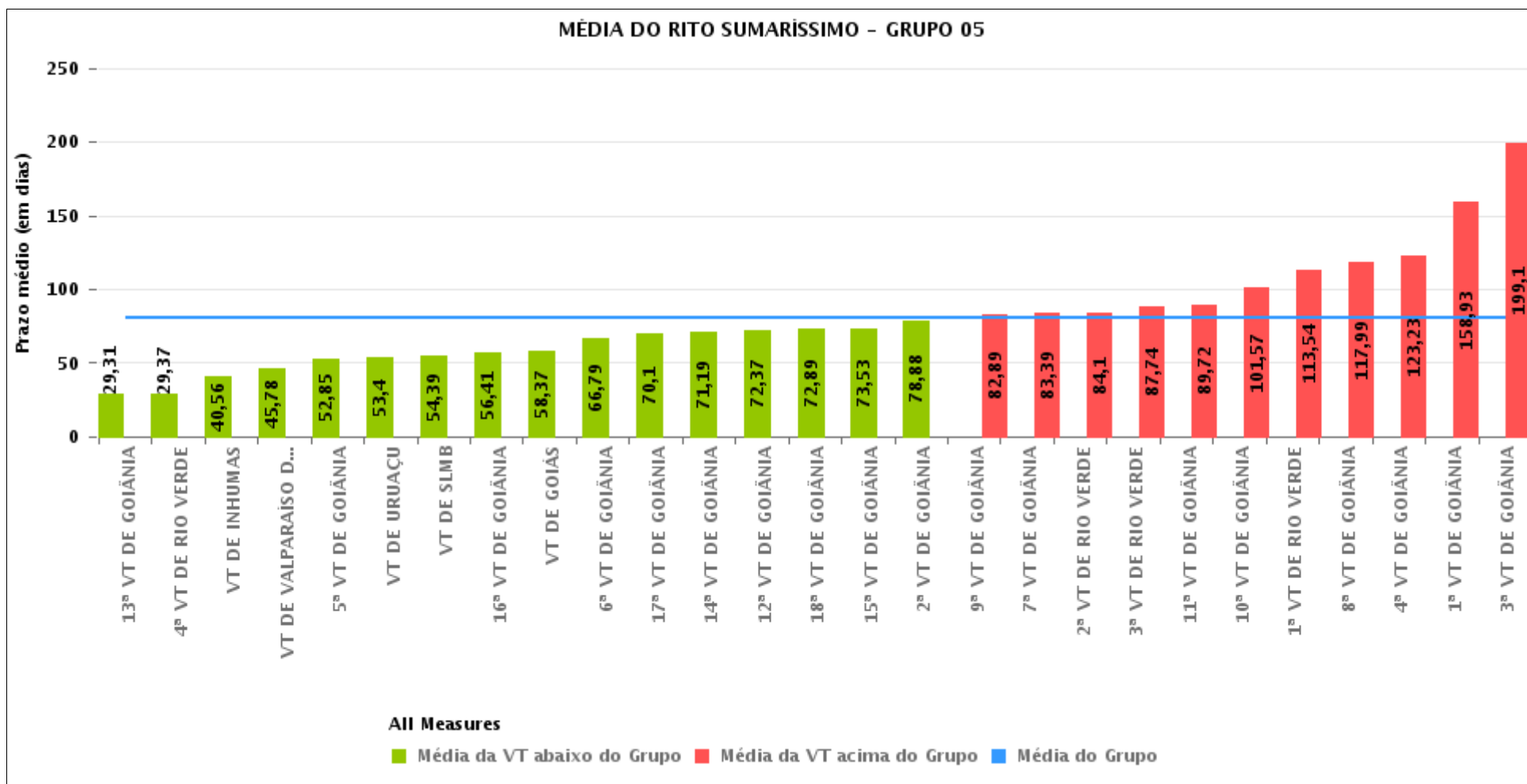
COMPARATIVO DO PRAZO MÉDIO ENTRE O AJUIZAMENTO E O ENCERRAMENTO DA INSTRUÇÃO - 8ª VARA DO TRABALHO DE GOIÂNIA

Data do encerramento da instrução entre 1/3/2017 e 31/3/2017 23:59:59



COMPARATIVO DO PRAZO MÉDIO ENTRE O AJUIZAMENTO E O ENCERRAMENTO DA INSTRUÇÃO ENTRE AS VARAS DO GRUPO

Data do encerramento da instrução entre 1/3/2017 e 31/3/2017 23:59:59





PRAZO MÉDIO ENTRE O AJUIZAMENTO E O ENCERRAMENTO DA INSTRUÇÃO POR GRUPO

Data do encerramento da instrução entre 1/3/2017 e 31/3/2017 23:59:59

Rito	Grupo	Qtd. Processos	Prazo Médio (dias)	Ranking
SUMARÍSSIMO	GRUPO 06	420	55,73	1°
	GRUPO 04	979	70,99	2°
	GRUPO 01	58	79,59	3°
	GRUPO 05	2.427	80,81	4°
	GRUPO 03	561	83,63	5°
	GRUPO 02	55	111,67	6°

<p>Legenda:</p> <p># Grupo 01 – Até 750 VT de Posse</p> <p># Grupo 02 – De 751 a 1000 VT de Formosa VT de Pires do Rio</p> <p># Grupo 03 – De 1001 a 1500 VT de Ceres 1ª VT de Anápolis 2ª VT de Anápolis 3ª VT de Anápolis 4ª VT de Anápolis VT de Caldas Novas</p>	<p># Grupo 04 – De 1501 a 2000 VT de Catalão VT de Goiatuba 1ª VT de Itumbiara 2ª VT de Itumbiara VT de Jataí VT de Luziânia VT de Mineiros VT de Quirinópolis</p> <p># Grupo 05 – De 2001 a 2500 1ª VT de Goiânia 2ª VT de Goiânia 3ª VT de Goiânia 4ª VT de Goiânia 5ª VT de Goiânia 6ª VT de Goiânia 7ª VT de Goiânia</p>	<p>8ª VT de Goiânia 9ª VT de Goiânia 10ª VT de Goiânia 11ª VT de Goiânia 12ª VT de Goiânia 13ª VT de Goiânia 14ª VT de Goiânia 15ª VT de Goiânia 16ª VT de Goiânia 17ª VT de Goiânia 18ª VT de Goiânia VT de Goiás VT de Inhumas 1ª VT de Rio Verde 2ª VT de Rio Verde 3ª VT de Rio Verde 4ª VT de Rio Verde VT de Uruaçu VT de São Luis de Montes Belos VT de Valparaíso de Goiás</p>	<p>#Grupo 06 – A partir de 2500 1ª VT de Aparecida de Goiânia 2ª VT de Aparecida de Goiânia 3ª VT de Aparecida de Goiânia VT de Goianésia</p>
--	--	--	---



PRAZO MÉDIO ENTRE O AJUIZAMENTO E O ENCERRAMENTO DA INSTRUÇÃO DE TODAS AS VARAS DO TRABALHO

Data do encerramento da instrução entre 1/3/2017 e 31/3/2017 23:59:59

SUMARÍSSIMO

Qtd. Processos	Prazo Médio (dias)
4.500	77,04

Vara do Trabalho	Qtd Processos	Prazo Médio	Ranking
13ª VARA DO TRABALHO DE GOIÂNIA	88	29,31	1º
4ª VARA DO TRABALHO DE RIO VERDE	60	29,37	2º
3ª VARA DO TRABALHO DE ANÁPOLIS	67	34,91	3º
VARA DO TRABALHO DE INHUMAS	45	40,56	4º
VARA DO TRABALHO DE VALPARAÍSO DE GOIÁS	132	45,78	5º
VARA DO TRABALHO DE PIRES DO RIO	15	46,6	6º
VARA DO TRABALHO DE CATALÃO	147	47,09	7º
2ª VARA DO TRABALHO DE APARECIDA DE GOIÂNIA	66	47,76	8º
2ª VARA DO TRABALHO DE ITUMBIARA	84	52,14	9º
VARA DO TRABALHO DE GOIANÉSIA	147	52,3	10º
5ª VARA DO TRABALHO DE GOIÂNIA	88	52,85	11º
VARA DO TRABALHO DE URUAÇU	77	53,4	12º
VARA DO TRABALHO DE SÃO LUIS DE MONTES BELOS	112	54,39	13º
16ª VARA DO TRABALHO DE GOIÂNIA	90	56,41	14º
1ª VARA DO TRABALHO DE APARECIDA DE GOIÂNIA	115	57,36	15º
VARA DO TRABALHO DE GOIÁS	65	58,37	16º
3ª VARA DO TRABALHO DE APARECIDA DE GOIÂNIA	92	64,9	17º
6ª VARA DO TRABALHO DE GOIÂNIA	99	66,79	18º
VARA DO TRABALHO DE LUZIÂNIA	179	67,18	19º
4ª VARA DO TRABALHO DE ANÁPOLIS	69	67,45	20º
VARA DO TRABALHO DE MINEIROS	23	70,09	21º
17ª VARA DO TRABALHO DE GOIÂNIA	93	70,1	22º
14ª VARA DO TRABALHO DE GOIÂNIA	139	71,19	23º
12ª VARA DO TRABALHO DE GOIÂNIA	125	72,37	24º
18ª VARA DO TRABALHO DE GOIÂNIA	100	72,89	25º
15ª VARA DO TRABALHO DE GOIÂNIA	76	73,53	26º



PRAZO MÉDIO ENTRE O AJUIZAMENTO E O ENCERRAMENTO DA INSTRUÇÃO DE TODAS AS VARAS DO TRABALHO

SUMARÍSSIMO

Qtd. Processos	Prazo Médio (dias)
4.500	77,04

Vara do Trabalho	Qtd Processos	Prazo Médio	Ranking
VARA DO TRABALHO DE CALDAS NOVAS	40	76,15	27°
2ª VARA DO TRABALHO DE GOIÂNIA	115	78,88	28°
VARA DO TRABALHO DE POSSE	58	79,59	29°
VARA DO TRABALHO DE JATAÍ	196	80,02	30°
VARA DO TRABALHO DE QUIRINÓPOLIS	53	80,94	31°
VARA DO TRABALHO DE GOIATUBA	228	82,36	32°
9ª VARA DO TRABALHO DE GOIÂNIA	80	82,89	33°
7ª VARA DO TRABALHO DE GOIÂNIA	89	83,39	34°
2ª VARA DO TRABALHO DE RIO VERDE	48	84,1	35°
1ª VARA DO TRABALHO DE ITUMBIARA	69	84,17	36°
3ª VARA DO TRABALHO DE RIO VERDE	38	87,74	37°
VARA DO TRABALHO DE CERES	241	87,86	38°
11ª VARA DO TRABALHO DE GOIÂNIA	122	89,72	39°
1ª VARA DO TRABALHO DE ANÁPOLIS	68	90,41	40°
10ª VARA DO TRABALHO DE GOIÂNIA	117	101,57	41°
1ª VARA DO TRABALHO DE RIO VERDE	35	113,54	42°
8ª VARA DO TRABALHO DE GOIÂNIA	95	117,99	43°
4ª VARA DO TRABALHO DE GOIÂNIA	100	123,23	44°
2ª VARA DO TRABALHO DE ANÁPOLIS	76	125,68	45°
VARA DO TRABALHO DE FORMOSA	40	136,08	46°
1ª VARA DO TRABALHO DE GOIÂNIA	130	158,93	47°
3ª VARA DO TRABALHO DE GOIÂNIA	69	199,1	48°



PRAZO MÉDIO ENTRE O AJUIZAMENTO E O ENCERRAMENTO DA INSTRUÇÃO - 8ª VARA DO TRABALHO DE GOIÂNIA

Data do encerramento da instrução entre 1/3/2017 e 31/3/2017 23:59:59

8ª VARA DO TRABALHO DE GOIÂNIA

SUMARÍSSIMO

Qtd	Prazo Médio
95	117,99

Nr. Processo	Ajuiz.	nc. Instruçã	Prazo
RTSum - 0010034-91.2017.5.18.0008	12/01/17	27/03/17	74
RTSum - 0010086-87.2017.5.18.0008	22/01/17	20/03/17	57
RTSum - 0010111-91.2017.5.18.0011	25/01/17	03/03/17	37
RTSum - 0010118-92.2017.5.18.0008	26/01/17	02/03/17	35
RTSum - 0010127-54.2017.5.18.0008	26/01/17	03/03/17	36
RTSum - 0010132-76.2017.5.18.0008	27/01/17	21/03/17	53
RTSum - 0010140-53.2017.5.18.0008	29/01/17	06/03/17	36
RTSum - 0010157-89.2017.5.18.0008	31/01/17	07/03/17	35
RTSum - 0010162-14.2017.5.18.0008	01/02/17	08/03/17	35
RTSum - 0010164-81.2017.5.18.0008	01/02/17	16/03/17	43
RTSum - 0010179-50.2017.5.18.0008	03/02/17	09/03/17	34
RTSum - 0010182-05.2017.5.18.0008	03/02/17	09/03/17	34
RTSum - 0010194-19.2017.5.18.0008	06/02/17	10/03/17	32
RTSum - 0010196-86.2017.5.18.0008	06/02/17	06/03/17	28
RTSum - 0010201-11.2017.5.18.0008	07/02/17	10/03/17	31
RTSum - 0010209-85.2017.5.18.0008	07/02/17	13/03/17	34
RTSum - 0010215-92.2017.5.18.0008	08/02/17	16/03/17	36
RTSum - 0010216-77.2017.5.18.0008	08/02/17	16/03/17	36
RTSum - 0010217-62.2017.5.18.0008	08/02/17	16/03/17	36
RTSum - 0010235-83.2017.5.18.0008	10/02/17	08/03/17	26
RTSum - 0010250-52.2017.5.18.0008	14/02/17	17/03/17	31
RTSum - 0010255-74.2017.5.18.0008	14/02/17	17/03/17	31

Legenda:

Ajuiz. Data do Ajuizamento;

Enc. da Instrução: Data da conclusão para proferir sentença;

Prazo: Quantidade de dias decorridos do ajuizamento até o encerramento da instrução.



PRAZO MÉDIO ENTRE O AJUIZAMENTO E O ENCERRAMENTO DA INSTRUÇÃO - 8ª VARA DO TRABALHO DE GOIÂNIA

8ª VARA DO TRABALHO DE GOIÂNIA

SUMARÍSSIMO

Qtd	Prazo Médio
95	117,99

Nr. Processo	Ajuiz.	nc. Instruçã	Prazo
RTSum - 0010289-49.2017.5.18.0008	17/02/17	23/03/17	34
RTSum - 0010291-19.2017.5.18.0008	20/02/17	20/03/17	28
RTSum - 0010292-04.2017.5.18.0008	20/02/17	22/03/17	30
RTSum - 0010297-26.2017.5.18.0008	20/02/17	23/03/17	31
RTSum - 0010298-11.2017.5.18.0008	20/02/17	23/03/17	31
RTSum - 0010299-93.2017.5.18.0008	20/02/17	23/03/17	31
RTSum - 0010303-33.2017.5.18.0008	21/02/17	23/03/17	30
RTSum - 0010304-18.2017.5.18.0008	21/02/17	23/03/17	30
RTSum - 0010305-03.2017.5.18.0008	21/02/17	23/03/17	30
RTSum - 0010311-10.2017.5.18.0008	21/02/17	24/03/17	31
RTSum - 0010322-39.2017.5.18.0008	22/02/17	10/03/17	16
RTSum - 0010329-31.2017.5.18.0008	23/02/17	27/03/17	32
RTSum - 0010330-16.2017.5.18.0008	23/02/17	27/03/17	32
RTSum - 0010331-98.2017.5.18.0008	23/02/17	27/03/17	32
RTSum - 0010334-53.2017.5.18.0008	23/02/17	27/03/17	32
RTSum - 0010335-38.2017.5.18.0008	23/02/17	27/03/17	32
RTSum - 0010337-08.2017.5.18.0008	24/02/17	27/03/17	31
RTSum - 0010338-90.2017.5.18.0008	24/02/17	20/03/17	24
RTSum - 0010350-07.2017.5.18.0008	01/03/17	29/03/17	28
RTSum - 0010360-51.2017.5.18.0008	02/03/17	30/03/17	28
RTSum - 0010370-95.2017.5.18.0008	03/03/17	23/03/17	20
RTSum - 0010373-50.2017.5.18.0008	03/03/17	30/03/17	27
RTSum - 0010558-76.2017.5.18.0012	30/03/17	31/03/17	1
RTSum - 0010687-97.2016.5.18.0018	19/04/16	22/03/17	337
RTSum - 0010902-06.2016.5.18.0008	20/05/16	21/03/17	305

Legenda:

Ajuiz. Data do Ajuizamento;

Enc. da Instrução: Data da conclusão para proferir sentença;

Prazo: Quantidade de dias decorridos do ajuizamento até o encerramento da instrução.



PRAZO MÉDIO ENTRE O AJUIZAMENTO E O ENCERRAMENTO DA INSTRUÇÃO - 8ª VARA DO TRABALHO DE GOIÂNIA

8ª VARA DO TRABALHO DE GOIÂNIA

SUMARÍSSIMO

Qtd	Prazo Médio
95	117,99

Nr. Processo	Ajuiz.	nc. Instruçã	Prazo
RTSum - 0011056-58.2015.5.18.0008	16/06/15	07/03/17	630
RTSum - 0011169-12.2015.5.18.0008	03/07/15	10/03/17	616
RTSum - 0011208-72.2016.5.18.0008	09/07/16	22/03/17	256
RTSum - 0011244-17.2016.5.18.0008	14/07/16	15/03/17	244
RTSum - 0011336-92.2016.5.18.0008	29/07/16	22/03/17	236
RTSum - 0011354-16.2016.5.18.0008	02/08/16	08/03/17	218
RTSum - 0011359-38.2016.5.18.0008	02/08/16	08/03/17	218
RTSum - 0011408-79.2016.5.18.0008	10/08/16	13/03/17	215
RTSum - 0011432-10.2016.5.18.0008	13/08/16	15/03/17	214
RTSum - 0011440-84.2016.5.18.0008	15/08/16	16/03/17	213
RTSum - 0011457-23.2016.5.18.0008	17/08/16	20/03/17	215
RTSum - 0011476-29.2016.5.18.0008	19/08/16	20/03/17	213
RTSum - 0011478-96.2016.5.18.0008	21/08/16	22/03/17	213
RTSum - 0011485-88.2016.5.18.0008	22/08/16	21/03/17	211
RTSum - 0011487-58.2016.5.18.0008	22/08/16	21/03/17	211
RTSum - 0011532-62.2016.5.18.0008	30/08/16	09/03/17	191
RTSum - 0011611-41.2016.5.18.0008	13/09/16	22/03/17	190
RTSum - 0011625-25.2016.5.18.0008	15/09/16	23/03/17	189
RTSum - 0011661-67.2016.5.18.0008	21/09/16	30/03/17	190
RTSum - 0011686-80.2016.5.18.0008	23/09/16	28/03/17	186
RTSum - 0011713-63.2016.5.18.0008	28/09/16	02/03/17	155
RTSum - 0011735-24.2016.5.18.0008	01/10/16	07/03/17	157
RTSum - 0011745-68.2016.5.18.0008	04/10/16	09/03/17	156
RTSum - 0011746-53.2016.5.18.0008	04/10/16	09/03/17	156
RTSum - 0011759-52.2016.5.18.0008	05/10/16	14/03/17	160

Legenda:

Ajuiz. Data do Ajuizamento;

Enc. da Instrução: Data da conclusão para proferir sentença;

Prazo: Quantidade de dias decorridos do ajuizamento até o encerramento da instrução.



**PRAZO MÉDIO ENTRE O AJUIZAMENTO E O
ENCERRAMENTO DA INSTRUÇÃO - 8ª VARA DO
TRABALHO DE GOIÂNIA**

8ª VARA DO TRABALHO DE GOIÂNIA

SUMARÍSSIMO

Qtd	Prazo Médio
95	117,99

Nr. Processo	Ajuiz.	nc. Instruçã	Prazo
RTSum - 0011764-74.2016.5.18.0008	06/10/16	14/03/17	159
RTSum - 0011790-72.2016.5.18.0008	11/10/16	02/03/17	142
RTSum - 0011797-64.2016.5.18.0008	13/10/16	27/03/17	165
RTSum - 0011806-26.2016.5.18.0008	13/10/16	27/03/17	165
RTSum - 0011807-11.2016.5.18.0008	14/10/16	28/03/17	165
RTSum - 0011811-48.2016.5.18.0008	14/10/16	28/03/17	165
RTSum - 0011823-62.2016.5.18.0008	17/10/16	28/03/17	162
RTSum - 0011824-47.2016.5.18.0008	18/10/16	30/03/17	163
RTSum - 0011845-23.2016.5.18.0008	19/10/16	28/03/17	160
RTSum - 0011863-44.2016.5.18.0008	21/10/16	10/03/17	140
RTSum - 0011979-50.2016.5.18.0008	09/11/16	02/03/17	113
RTSum - 0012002-93.2016.5.18.0008	16/11/16	06/03/17	110
RTSum - 0012005-48.2016.5.18.0008	16/11/16	02/03/17	106
RTSum - 0012044-45.2016.5.18.0008	22/11/16	06/03/17	104
RTSum - 0012075-65.2016.5.18.0008	28/11/16	13/03/17	105
RTSum - 0012081-72.2016.5.18.0008	28/11/16	03/03/17	95
RTSum - 0012095-90.2015.5.18.0008	09/12/15	14/03/17	461
RTSum - 0012105-03.2016.5.18.0008	01/12/16	14/03/17	103
RTSum - 0012107-70.2016.5.18.0008	02/12/16	06/03/17	94
RTSum - 0012119-84.2016.5.18.0008	05/12/16	02/03/17	87
RTSum - 0012121-54.2016.5.18.0008	05/12/16	02/03/17	87
RTSum - 0012161-36.2016.5.18.0008	12/12/16	22/03/17	100
RTSum - 0012174-35.2016.5.18.0008	14/12/16	16/03/17	92

Legenda:

Ajuiz. Data do Ajuizamento;

Enc. da Instrução: Data da conclusão para proferir sentença;

Prazo: Quantidade de dias decorridos do ajuizamento até o encerramento da instrução.



**PRAZO MÉDIO ENTRE O AJUIZAMENTO E O
ENCERRAMENTO DA INSTRUÇÃO - 8ª VARA DO
TRABALHO DE GOIÂNIA**



PRAZO MÉDIO ENTRE O AJUIZAMENTO E O ENCERRAMENTO DA INSTRUÇÃO - 8ª VARA DO TRABALHO DE GOIÂNIA

Data do encerramento da instrução entre 1/3/2017 e 31/3/2017 23:59:59

Sem magistrado

SUMARÍSSIMO

Qtd	Prazo Médio
95	117,99

Nr. Processo	Ajuiz.	nc. Instruçã	Prazo
RTSum - 0010034-91.2017.5.18.0008	12/01/17	27/03/17	74
RTSum - 0010086-87.2017.5.18.0008	22/01/17	20/03/17	57
RTSum - 0010111-91.2017.5.18.0011	25/01/17	03/03/17	37
RTSum - 0010118-92.2017.5.18.0008	26/01/17	02/03/17	35
RTSum - 0010127-54.2017.5.18.0008	26/01/17	03/03/17	36
RTSum - 0010132-76.2017.5.18.0008	27/01/17	21/03/17	53
RTSum - 0010140-53.2017.5.18.0008	29/01/17	06/03/17	36
RTSum - 0010157-89.2017.5.18.0008	31/01/17	07/03/17	35
RTSum - 0010162-14.2017.5.18.0008	01/02/17	08/03/17	35
RTSum - 0010164-81.2017.5.18.0008	01/02/17	16/03/17	43
RTSum - 0010179-50.2017.5.18.0008	03/02/17	09/03/17	34
RTSum - 0010182-05.2017.5.18.0008	03/02/17	09/03/17	34
RTSum - 0010194-19.2017.5.18.0008	06/02/17	10/03/17	32
RTSum - 0010196-86.2017.5.18.0008	06/02/17	06/03/17	28
RTSum - 0010201-11.2017.5.18.0008	07/02/17	10/03/17	31
RTSum - 0010209-85.2017.5.18.0008	07/02/17	13/03/17	34
RTSum - 0010215-92.2017.5.18.0008	08/02/17	16/03/17	36
RTSum - 0010216-77.2017.5.18.0008	08/02/17	16/03/17	36
RTSum - 0010217-62.2017.5.18.0008	08/02/17	16/03/17	36
RTSum - 0010235-83.2017.5.18.0008	10/02/17	08/03/17	26
RTSum - 0010250-52.2017.5.18.0008	14/02/17	17/03/17	31
RTSum - 0010255-74.2017.5.18.0008	14/02/17	17/03/17	31

Legenda:

Ajuiz. Data do Ajuizamento;

Enc. da Instrução: Data da conclusão para proferir sentença;

Prazo: Quantidade de dias decorridos do ajuizamento até o encerramento da instrução.



PRAZO MÉDIO ENTRE O AJUIZAMENTO E O ENCERRAMENTO DA INSTRUÇÃO - 8ª VARA DO TRABALHO DE GOIÂNIA

Sem magistrado

SUMARÍSSIMO

Qtd	Prazo Médio
95	117,99

Nr. Processo	Ajuiz.	nc. Instruçã	Prazo
RTSum - 0010289-49.2017.5.18.0008	17/02/17	23/03/17	34
RTSum - 0010291-19.2017.5.18.0008	20/02/17	20/03/17	28
RTSum - 0010292-04.2017.5.18.0008	20/02/17	22/03/17	30
RTSum - 0010297-26.2017.5.18.0008	20/02/17	23/03/17	31
RTSum - 0010298-11.2017.5.18.0008	20/02/17	23/03/17	31
RTSum - 0010299-93.2017.5.18.0008	20/02/17	23/03/17	31
RTSum - 0010303-33.2017.5.18.0008	21/02/17	23/03/17	30
RTSum - 0010304-18.2017.5.18.0008	21/02/17	23/03/17	30
RTSum - 0010305-03.2017.5.18.0008	21/02/17	23/03/17	30
RTSum - 0010311-10.2017.5.18.0008	21/02/17	24/03/17	31
RTSum - 0010322-39.2017.5.18.0008	22/02/17	10/03/17	16
RTSum - 0010329-31.2017.5.18.0008	23/02/17	27/03/17	32
RTSum - 0010330-16.2017.5.18.0008	23/02/17	27/03/17	32
RTSum - 0010331-98.2017.5.18.0008	23/02/17	27/03/17	32
RTSum - 0010334-53.2017.5.18.0008	23/02/17	27/03/17	32
RTSum - 0010335-38.2017.5.18.0008	23/02/17	27/03/17	32
RTSum - 0010337-08.2017.5.18.0008	24/02/17	27/03/17	31
RTSum - 0010338-90.2017.5.18.0008	24/02/17	20/03/17	24
RTSum - 0010350-07.2017.5.18.0008	01/03/17	29/03/17	28
RTSum - 0010360-51.2017.5.18.0008	02/03/17	30/03/17	28
RTSum - 0010370-95.2017.5.18.0008	03/03/17	23/03/17	20
RTSum - 0010373-50.2017.5.18.0008	03/03/17	30/03/17	27
RTSum - 0010558-76.2017.5.18.0012	30/03/17	31/03/17	1
RTSum - 0010687-97.2016.5.18.0018	19/04/16	22/03/17	337
RTSum - 0010902-06.2016.5.18.0008	20/05/16	21/03/17	305

Legenda:

Ajuiz. Data do Ajuizamento;

Enc. da Instrução: Data da conclusão para proferir sentença;

Prazo: Quantidade de dias decorridos do ajuizamento até o encerramento da instrução.



PRAZO MÉDIO ENTRE O AJUIZAMENTO E O ENCERRAMENTO DA INSTRUÇÃO - 8ª VARA DO TRABALHO DE GOIÂNIA

Sem magistrado

SUMARÍSSIMO

Qtd	Prazo Médio
95	117,99

Nr. Processo	Ajuiz.	nc. Instruçã	Prazo
RTSum - 0011056-58.2015.5.18.0008	16/06/15	07/03/17	630
RTSum - 0011169-12.2015.5.18.0008	03/07/15	10/03/17	616
RTSum - 0011208-72.2016.5.18.0008	09/07/16	22/03/17	256
RTSum - 0011244-17.2016.5.18.0008	14/07/16	15/03/17	244
RTSum - 0011336-92.2016.5.18.0008	29/07/16	22/03/17	236
RTSum - 0011354-16.2016.5.18.0008	02/08/16	08/03/17	218
RTSum - 0011359-38.2016.5.18.0008	02/08/16	08/03/17	218
RTSum - 0011408-79.2016.5.18.0008	10/08/16	13/03/17	215
RTSum - 0011432-10.2016.5.18.0008	13/08/16	15/03/17	214
RTSum - 0011440-84.2016.5.18.0008	15/08/16	16/03/17	213
RTSum - 0011457-23.2016.5.18.0008	17/08/16	20/03/17	215
RTSum - 0011476-29.2016.5.18.0008	19/08/16	20/03/17	213
RTSum - 0011478-96.2016.5.18.0008	21/08/16	22/03/17	213
RTSum - 0011485-88.2016.5.18.0008	22/08/16	21/03/17	211
RTSum - 0011487-58.2016.5.18.0008	22/08/16	21/03/17	211
RTSum - 0011532-62.2016.5.18.0008	30/08/16	09/03/17	191
RTSum - 0011611-41.2016.5.18.0008	13/09/16	22/03/17	190
RTSum - 0011625-25.2016.5.18.0008	15/09/16	23/03/17	189
RTSum - 0011661-67.2016.5.18.0008	21/09/16	30/03/17	190
RTSum - 0011686-80.2016.5.18.0008	23/09/16	28/03/17	186
RTSum - 0011713-63.2016.5.18.0008	28/09/16	02/03/17	155
RTSum - 0011735-24.2016.5.18.0008	01/10/16	07/03/17	157
RTSum - 0011745-68.2016.5.18.0008	04/10/16	09/03/17	156
RTSum - 0011746-53.2016.5.18.0008	04/10/16	09/03/17	156
RTSum - 0011759-52.2016.5.18.0008	05/10/16	14/03/17	160

Legenda:

Ajuiz. Data do Ajuizamento;

Enc. da Instrução: Data da conclusão para proferir sentença;

Prazo: Quantidade de dias decorridos do ajuizamento até o encerramento da instrução.



**PRAZO MÉDIO ENTRE O AJUIZAMENTO E O
ENCERRAMENTO DA INSTRUÇÃO - 8ª VARA DO
TRABALHO DE GOIÂNIA**

Sem magistrado

SUMARÍSSIMO

Qtd	Prazo Médio
95	117,99

Nr. Processo	Ajuiz.	nc. Instruçã	Prazo
RTSum - 0011764-74.2016.5.18.0008	06/10/16	14/03/17	159
RTSum - 0011790-72.2016.5.18.0008	11/10/16	02/03/17	142
RTSum - 0011797-64.2016.5.18.0008	13/10/16	27/03/17	165
RTSum - 0011806-26.2016.5.18.0008	13/10/16	27/03/17	165
RTSum - 0011807-11.2016.5.18.0008	14/10/16	28/03/17	165
RTSum - 0011811-48.2016.5.18.0008	14/10/16	28/03/17	165
RTSum - 0011823-62.2016.5.18.0008	17/10/16	28/03/17	162
RTSum - 0011824-47.2016.5.18.0008	18/10/16	30/03/17	163
RTSum - 0011845-23.2016.5.18.0008	19/10/16	28/03/17	160
RTSum - 0011863-44.2016.5.18.0008	21/10/16	10/03/17	140
RTSum - 0011979-50.2016.5.18.0008	09/11/16	02/03/17	113
RTSum - 0012002-93.2016.5.18.0008	16/11/16	06/03/17	110
RTSum - 0012005-48.2016.5.18.0008	16/11/16	02/03/17	106
RTSum - 0012044-45.2016.5.18.0008	22/11/16	06/03/17	104
RTSum - 0012075-65.2016.5.18.0008	28/11/16	13/03/17	105
RTSum - 0012081-72.2016.5.18.0008	28/11/16	03/03/17	95
RTSum - 0012095-90.2015.5.18.0008	09/12/15	14/03/17	461
RTSum - 0012105-03.2016.5.18.0008	01/12/16	14/03/17	103
RTSum - 0012107-70.2016.5.18.0008	02/12/16	06/03/17	94
RTSum - 0012119-84.2016.5.18.0008	05/12/16	02/03/17	87
RTSum - 0012121-54.2016.5.18.0008	05/12/16	02/03/17	87
RTSum - 0012161-36.2016.5.18.0008	12/12/16	22/03/17	100
RTSum - 0012174-35.2016.5.18.0008	14/12/16	16/03/17	92

Legenda:

Ajuiz. Data do Ajuizamento;

Enc. da Instrução: Data da conclusão para proferir sentença;

Prazo: Quantidade de dias decorridos do ajuizamento até o encerramento da instrução.



**PRAZO MÉDIO ENTRE O AJUIZAMENTO E O
ENCERRAMENTO DA INSTRUÇÃO - 8ª VARA DO
TRABALHO DE GOIÂNIA**