

## Conceituação

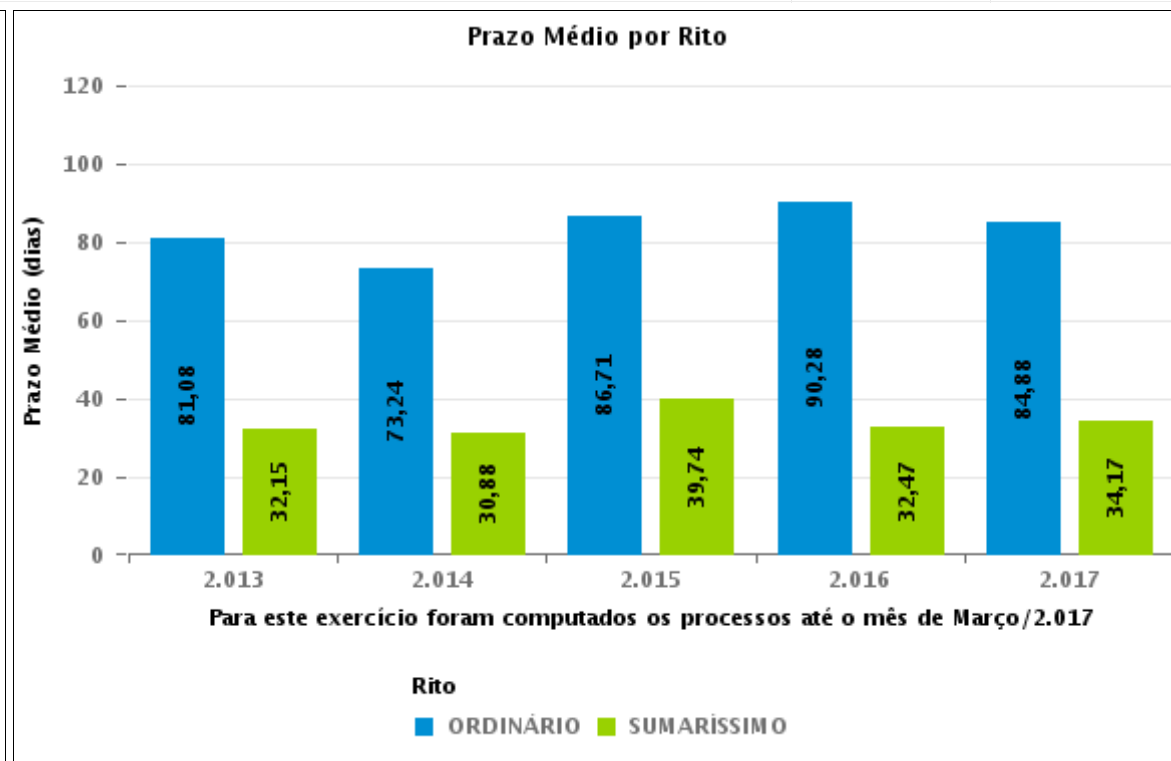
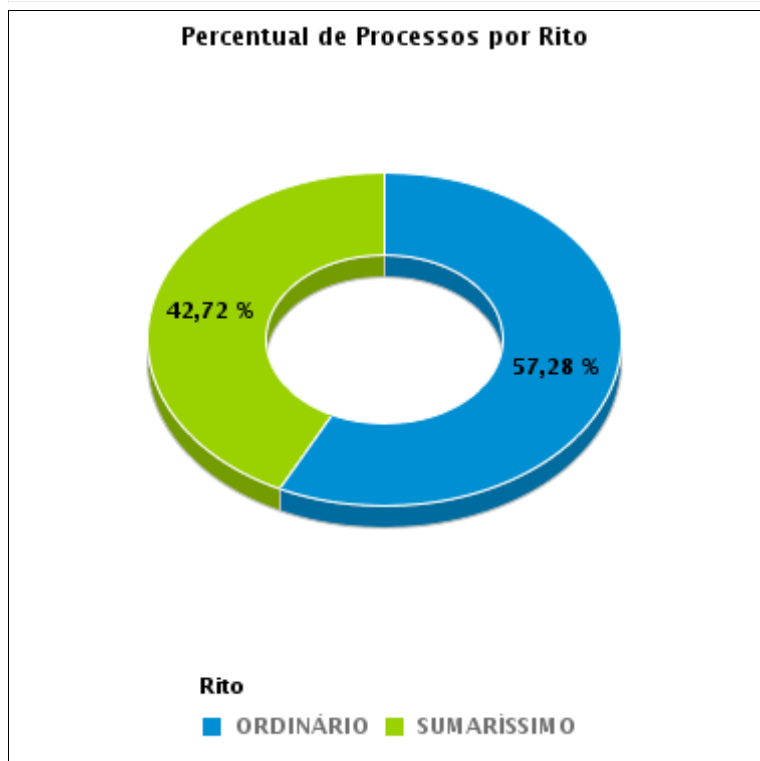
Tema	Prazos Processuais
<b>Relatórios</b>	Evolução Histórica Comparativo por VT Comparativo por Grupo Por Grupo Por VT Por Processo Por Magistrado
<b>Resumo</b>	Apresenta o prazo médio desde o ajuizamento da ação até o encerramento da instrução.
<b>Descrição</b>	O prazo médio é obtido calculando-se a quantidade de dias decorridos desde o ajuizamento até o encerramento da instrução. Os dados são extraídos baseando-se nos itens do e-Gestão:  267 e 90267 - Do ajuizamento da ação até o encerramento da instrução na fase de conhecimento – rito sumaríssimo;  268 e 90268 – Do ajuizamento da ação até o encerramento da instrução na fase de conhecimento – exceto rito sumaríssimo (ordinário)
<b>Origem da informação</b>	e-Gestão
<b>Critérios e transformações</b>	Coletado do e-Gestão, consolidado, otimizado e classificado para análise.
<b>Análises possíveis</b>	Prazo médio entre o ajuizamento da ação e o encerramento da instrução, detalhado de forma Geral, Por grupo, por VT, Por Processo e Por Magistrado.



## EVOLUÇÃO HISTÓRICA DOS PRAZOS PROCESSUAIS ENTRE O AJUIZAMENTO E O ENCERRAMENTO DA INSTRUÇÃO - 13ª VARA DO TRABALHO DE GOIÂNIA

Data do encerramento da instrução entre 1/3/2017 e 31/3/2017 23:59:59

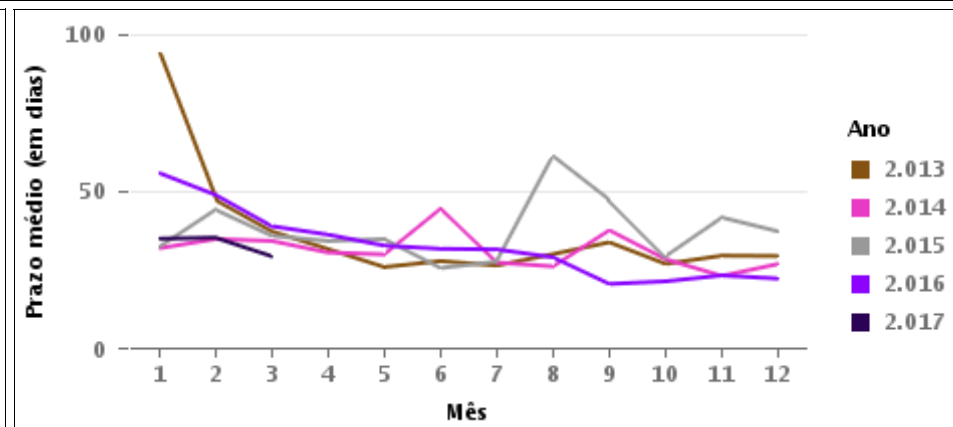
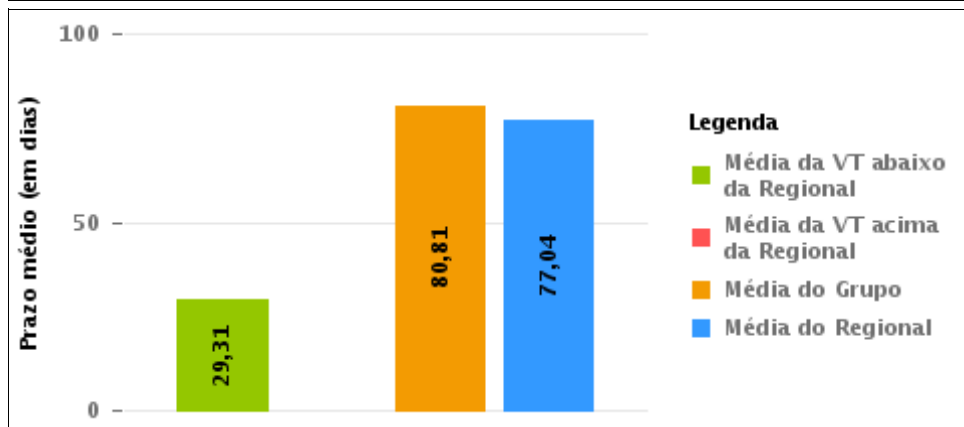
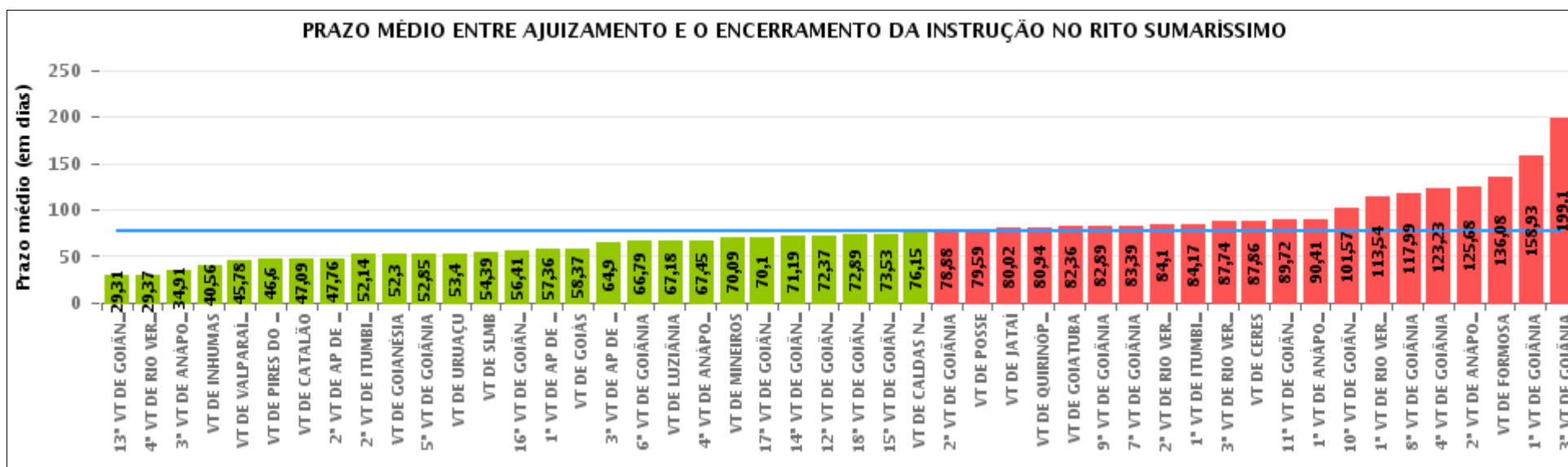
Rito	Qtd	Prazo Médio
ORDINÁRIO	118	93,58
SUMARÍSSIMO	88	29,31
<b>Total/Média</b>	<b>206</b>	<b>66,12</b>





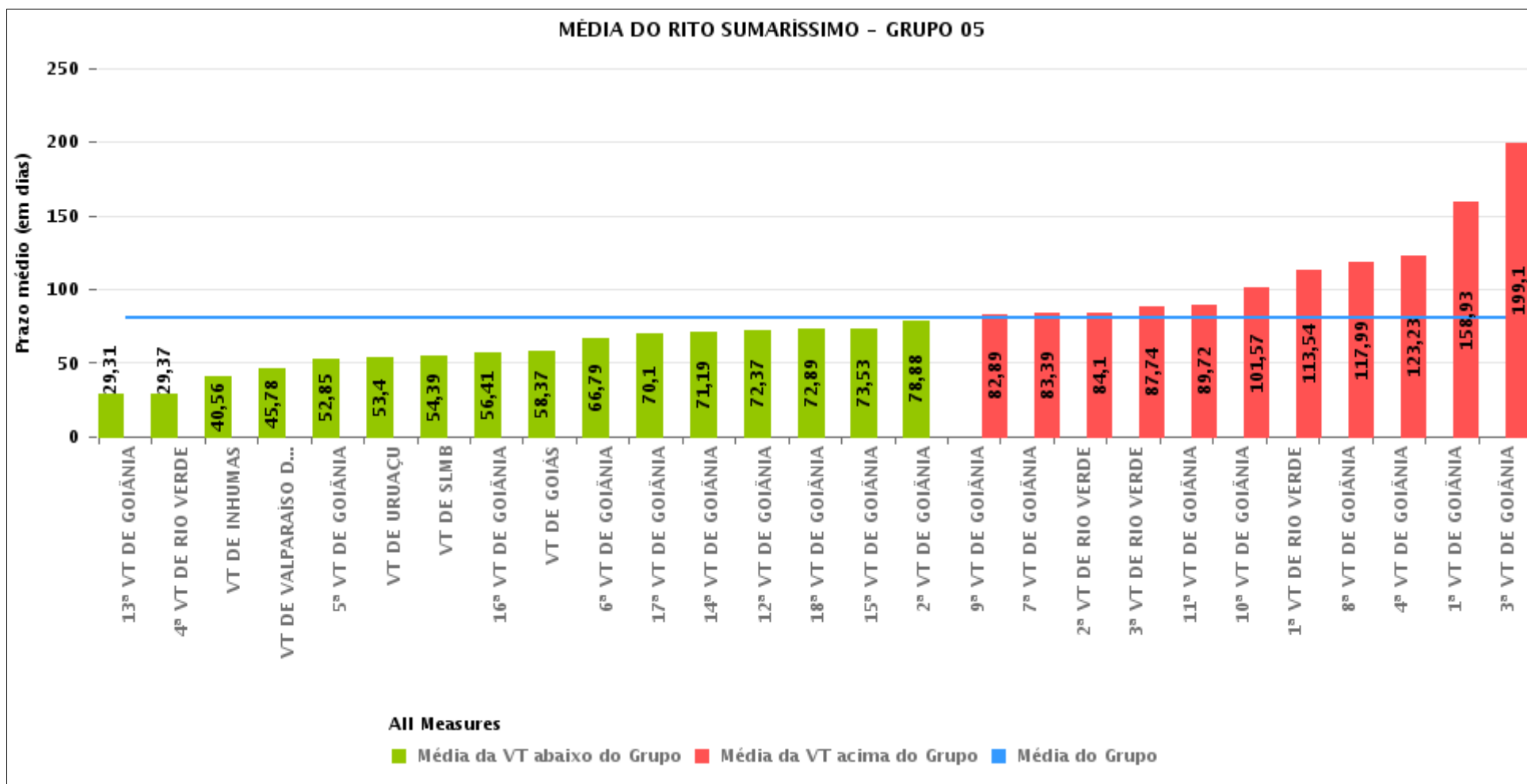
## COMPARATIVO DO PRAZO MÉDIO ENTRE O AJUIZAMENTO E O ENCERRAMENTO DA INSTRUÇÃO - 13ª VARA DO TRABALHO DE GOIÂNIA

Data do encerramento da instrução entre 1/3/2017 e 31/3/2017 23:59:59



## COMPARATIVO DO PRAZO MÉDIO ENTRE O AJUIZAMENTO E O ENCERRAMENTO DA INSTRUÇÃO ENTRE AS VARAS DO GRUPO

Data do encerramento da instrução entre 1/3/2017 e 31/3/2017 23:59:59





## PRAZO MÉDIO ENTRE O AJUIZAMENTO E O ENCERRAMENTO DA INSTRUÇÃO POR GRUPO

Data do encerramento da instrução entre 1/3/2017 e 31/3/2017 23:59:59

Rito	Grupo	Qtd. Processos	Prazo Médio (dias)	Ranking
SUMARÍSSIMO	GRUPO 06	420	55,73	1°
	GRUPO 04	979	70,99	2°
	GRUPO 01	58	79,59	3°
	GRUPO 05	2.427	80,81	4°
	GRUPO 03	561	83,63	5°
	GRUPO 02	55	111,67	6°

<p>Legenda:</p> <p># Grupo 01 – Até 750 VT de Posse</p> <p># Grupo 02 – De 751 a 1000 VT de Formosa VT de Pires do Rio</p> <p># Grupo 03 – De 1001 a 1500 VT de Ceres 1ª VT de Anápolis 2ª VT de Anápolis 3ª VT de Anápolis 4ª VT de Anápolis VT de Caldas Novas</p>	<p># Grupo 04 – De 1501 a 2000 VT de Catalão VT de Goiatuba 1ª VT de Itumbiara 2ª VT de Itumbiara VT de Jataí VT de Luziânia VT de Mineiros VT de Quirinópolis</p> <p># Grupo 05 – De 2001 a 2500 1ª VT de Goiânia 2ª VT de Goiânia 3ª VT de Goiânia 4ª VT de Goiânia 5ª VT de Goiânia 6ª VT de Goiânia 7ª VT de Goiânia</p>	<p>8ª VT de Goiânia 9ª VT de Goiânia 10ª VT de Goiânia 11ª VT de Goiânia 12ª VT de Goiânia 13ª VT de Goiânia 14ª VT de Goiânia 15ª VT de Goiânia 16ª VT de Goiânia 17ª VT de Goiânia 18ª VT de Goiânia VT de Goiás VT de Inhumas 1ª VT de Rio Verde 2ª VT de Rio Verde 3ª VT de Rio Verde 4ª VT de Rio Verde VT de Uruaçu VT de São Luis de Montes Belos VT de Valparaíso de Goiás</p>	<p>#Grupo 06 – A partir de 2500 1ª VT de Aparecida de Goiânia 2ª VT de Aparecida de Goiânia 3ª VT de Aparecida de Goiânia VT de Goianésia</p>
--	--	--	---



## PRAZO MÉDIO ENTRE O AJUIZAMENTO E O ENCERRAMENTO DA INSTRUÇÃO DE TODAS AS VARAS DO TRABALHO

Data do encerramento da instrução entre 1/3/2017 e 31/3/2017 23:59:59

### SUMARÍSSIMO

Qtd. Processos	Prazo Médio (dias)
4.500	77,04

Vara do Trabalho	Qtd Processos	Prazo Médio	Ranking
13ª VARA DO TRABALHO DE GOIÂNIA	88	29,31	1º
4ª VARA DO TRABALHO DE RIO VERDE	60	29,37	2º
3ª VARA DO TRABALHO DE ANÁPOLIS	67	34,91	3º
VARA DO TRABALHO DE INHUMAS	45	40,56	4º
VARA DO TRABALHO DE VALPARAÍSO DE GOIÁS	132	45,78	5º
VARA DO TRABALHO DE PIRES DO RIO	15	46,6	6º
VARA DO TRABALHO DE CATALÃO	147	47,09	7º
2ª VARA DO TRABALHO DE APARECIDA DE GOIÂNIA	66	47,76	8º
2ª VARA DO TRABALHO DE ITUMBIARA	84	52,14	9º
VARA DO TRABALHO DE GOIANÉSIA	147	52,3	10º
5ª VARA DO TRABALHO DE GOIÂNIA	88	52,85	11º
VARA DO TRABALHO DE URUAÇU	77	53,4	12º
VARA DO TRABALHO DE SÃO LUIS DE MONTES BELOS	112	54,39	13º
16ª VARA DO TRABALHO DE GOIÂNIA	90	56,41	14º
1ª VARA DO TRABALHO DE APARECIDA DE GOIÂNIA	115	57,36	15º
VARA DO TRABALHO DE GOIÁS	65	58,37	16º
3ª VARA DO TRABALHO DE APARECIDA DE GOIÂNIA	92	64,9	17º
6ª VARA DO TRABALHO DE GOIÂNIA	99	66,79	18º
VARA DO TRABALHO DE LUZIÂNIA	179	67,18	19º
4ª VARA DO TRABALHO DE ANÁPOLIS	69	67,45	20º
VARA DO TRABALHO DE MINEIROS	23	70,09	21º
17ª VARA DO TRABALHO DE GOIÂNIA	93	70,1	22º
14ª VARA DO TRABALHO DE GOIÂNIA	139	71,19	23º
12ª VARA DO TRABALHO DE GOIÂNIA	125	72,37	24º
18ª VARA DO TRABALHO DE GOIÂNIA	100	72,89	25º
15ª VARA DO TRABALHO DE GOIÂNIA	76	73,53	26º



## PRAZO MÉDIO ENTRE O AJUIZAMENTO E O ENCERRAMENTO DA INSTRUÇÃO DE TODAS AS VARAS DO TRABALHO

### SUMARÍSSIMO

Qtd. Processos	Prazo Médio (dias)
4.500	77,04

Vara do Trabalho	Qtd Processos	Prazo Médio	Ranking
VARA DO TRABALHO DE CALDAS NOVAS	40	76,15	27°
2ª VARA DO TRABALHO DE GOIÂNIA	115	78,88	28°
VARA DO TRABALHO DE POSSE	58	79,59	29°
VARA DO TRABALHO DE JATAÍ	196	80,02	30°
VARA DO TRABALHO DE QUIRINÓPOLIS	53	80,94	31°
VARA DO TRABALHO DE GOIATUBA	228	82,36	32°
9ª VARA DO TRABALHO DE GOIÂNIA	80	82,89	33°
7ª VARA DO TRABALHO DE GOIÂNIA	89	83,39	34°
2ª VARA DO TRABALHO DE RIO VERDE	48	84,1	35°
1ª VARA DO TRABALHO DE ITUMBIARA	69	84,17	36°
3ª VARA DO TRABALHO DE RIO VERDE	38	87,74	37°
VARA DO TRABALHO DE CERES	241	87,86	38°
11ª VARA DO TRABALHO DE GOIÂNIA	122	89,72	39°
1ª VARA DO TRABALHO DE ANÁPOLIS	68	90,41	40°
10ª VARA DO TRABALHO DE GOIÂNIA	117	101,57	41°
1ª VARA DO TRABALHO DE RIO VERDE	35	113,54	42°
8ª VARA DO TRABALHO DE GOIÂNIA	95	117,99	43°
4ª VARA DO TRABALHO DE GOIÂNIA	100	123,23	44°
2ª VARA DO TRABALHO DE ANÁPOLIS	76	125,68	45°
VARA DO TRABALHO DE FORMOSA	40	136,08	46°
1ª VARA DO TRABALHO DE GOIÂNIA	130	158,93	47°
3ª VARA DO TRABALHO DE GOIÂNIA	69	199,1	48°



## PRAZO MÉDIO ENTRE O AJUIZAMENTO E O ENCERRAMENTO DA INSTRUÇÃO - 13ª VARA DO TRABALHO DE GOIÂNIA

Data do encerramento da instrução entre 1/3/2017 e 31/3/2017 23:59:59

### 13ª VARA DO TRABALHO DE GOIÂNIA

#### SUMARÍSSIMO

Qtd	Prazo Médio
88	29,31

Nr. Processo	Ajuiz.	nc. Instruçã	Prazo
RTSum - 0010004-41.2017.5.18.0013	03/01/17	13/03/17	69
RTSum - 0010021-77.2017.5.18.0013	09/01/17	22/03/17	72
RTSum - 0010031-24.2017.5.18.0013	11/01/17	14/03/17	62
RTSum - 0010044-23.2017.5.18.0013	13/01/17	08/03/17	54
RTSum - 0010046-90.2017.5.18.0013	16/01/17	09/03/17	52
RTSum - 0010047-75.2017.5.18.0013	16/01/17	03/03/17	46
RTSum - 0010106-63.2017.5.18.0013	23/01/17	21/03/17	57
RTSum - 0010109-18.2017.5.18.0013	23/01/17	30/03/17	66
RTSum - 0010115-19.2017.5.18.0015	13/02/17	13/03/17	28
RTSum - 0010132-61.2017.5.18.0013	25/01/17	15/03/17	49
RTSum - 0010136-98.2017.5.18.0013	26/01/17	28/03/17	61
RTSum - 0010146-45.2017.5.18.0013	26/01/17	21/03/17	54
RTSum - 0010148-15.2017.5.18.0013	26/01/17	29/03/17	62
RTSum - 0010206-18.2017.5.18.0013	03/02/17	20/03/17	45
RTSum - 0010222-69.2017.5.18.0013	06/02/17	14/03/17	36
RTSum - 0010223-54.2017.5.18.0013	06/02/17	06/03/17	28
RTSum - 0010228-76.2017.5.18.0013	07/02/17	09/03/17	30
RTSum - 0010231-31.2017.5.18.0013	07/02/17	07/03/17	28
RTSum - 0010239-08.2017.5.18.0013	08/02/17	07/03/17	27
RTSum - 0010242-60.2017.5.18.0013	08/02/17	08/03/17	28
RTSum - 0010253-89.2017.5.18.0013	10/02/17	06/03/17	24
RTSum - 0010260-81.2017.5.18.0013	10/02/17	02/03/17	20

**Legenda:**

**Ajuiz.** Data do Ajuizamento;

**Enc. da Instrução:** Data da conclusão para proferir sentença;

**Prazo:** Quantidade de dias decorridos do ajuizamento até o encerramento da instrução.





## PRAZO MÉDIO ENTRE O AJUIZAMENTO E O ENCERRAMENTO DA INSTRUÇÃO - 13ª VARA DO TRABALHO DE GOIÂNIA

### 13ª VARA DO TRABALHO DE GOIÂNIA

#### SUMARÍSSIMO

Qtd	Prazo Médio
88	29,31

Nr. Processo	Ajuiz.	nc. Instruçã	Prazo
RTSum - 0010265-06.2017.5.18.0013	13/02/17	13/03/17	28
RTSum - 0010267-73.2017.5.18.0013	13/02/17	22/03/17	37
RTSum - 0010273-80.2017.5.18.0013	14/02/17	13/03/17	27
RTSum - 0010275-50.2017.5.18.0013	14/02/17	02/03/17	16
RTSum - 0010293-71.2017.5.18.0013	16/02/17	10/03/17	22
RTSum - 0010297-11.2017.5.18.0013	16/02/17	16/03/17	28
RTSum - 0010310-10.2017.5.18.0013	19/02/17	16/03/17	25
RTSum - 0010314-47.2017.5.18.0013	20/02/17	16/03/17	24
RTSum - 0010317-02.2017.5.18.0013	20/02/17	06/03/17	14
RTSum - 0010319-69.2017.5.18.0013	20/02/17	03/03/17	11
RTSum - 0010325-76.2017.5.18.0013	20/02/17	17/03/17	25
RTSum - 0010333-53.2017.5.18.0013	21/02/17	20/03/17	27
RTSum - 0010334-38.2017.5.18.0013	21/02/17	17/03/17	24
RTSum - 0010346-52.2017.5.18.0013	22/02/17	20/03/17	26
RTSum - 0010364-73.2017.5.18.0013	23/02/17	24/03/17	29
RTSum - 0010368-13.2017.5.18.0013	24/02/17	20/03/17	24
RTSum - 0010372-50.2017.5.18.0013	24/02/17	15/03/17	19
RTSum - 0010373-35.2017.5.18.0013	24/02/17	02/03/17	6
RTSum - 0010376-87.2017.5.18.0013	28/02/17	02/03/17	2
RTSum - 0010378-57.2017.5.18.0013	01/03/17	22/03/17	21
RTSum - 0010381-12.2017.5.18.0013	01/03/17	22/03/17	21
RTSum - 0010386-34.2017.5.18.0013	02/03/17	16/03/17	14
RTSum - 0010387-19.2017.5.18.0013	02/03/17	23/03/17	21
RTSum - 0010392-41.2017.5.18.0013	03/03/17	23/03/17	20
RTSum - 0010396-78.2017.5.18.0013	03/03/17	07/03/17	4

**Legenda:**

**Ajuiz.** Data do Ajuizamento;

**Enc. da Instrução:** Data da conclusão para proferir sentença;

**Prazo:** Quantidade de dias decorridos do ajuizamento até o encerramento da instrução.



## PRAZO MÉDIO ENTRE O AJUIZAMENTO E O ENCERRAMENTO DA INSTRUÇÃO - 13ª VARA DO TRABALHO DE GOIÂNIA

### 13ª VARA DO TRABALHO DE GOIÂNIA

#### SUMARÍSSIMO

Qtd	Prazo Médio
88	29,31

Nr. Processo	Ajuiz.	nc. Instruçã	Prazo
RTSum - 0010404-55.2017.5.18.0013	06/03/17	07/03/17	1
RTSum - 0010407-10.2017.5.18.0013	06/03/17	27/03/17	21
RTSum - 0010412-32.2017.5.18.0013	07/03/17	20/03/17	13
RTSum - 0010414-02.2017.5.18.0013	07/03/17	27/03/17	20
RTSum - 0010427-98.2017.5.18.0013	08/03/17	28/03/17	20
RTSum - 0010428-83.2017.5.18.0013	09/03/17	09/03/17	0
RTSum - 0010429-68.2017.5.18.0013	09/03/17	29/03/17	20
RTSum - 0010430-53.2017.5.18.0013	09/03/17	09/03/17	0
RTSum - 0010434-90.2017.5.18.0013	09/03/17	29/03/17	20
RTSum - 0010438-30.2017.5.18.0013	09/03/17	29/03/17	20
RTSum - 0010442-67.2017.5.18.0013	10/03/17	29/03/17	19
RTSum - 0010450-44.2017.5.18.0013	10/03/17	28/03/17	18
RTSum - 0010453-96.2017.5.18.0013	11/03/17	17/03/17	6
RTSum - 0010454-81.2017.5.18.0013	12/03/17	28/03/17	16
RTSum - 0010459-06.2017.5.18.0013	13/03/17	14/03/17	1
RTSum - 0010460-88.2017.5.18.0013	13/03/17	17/03/17	4
RTSum - 0010463-43.2017.5.18.0013	13/03/17	15/03/17	2
RTSum - 0010468-65.2017.5.18.0013	14/03/17	14/03/17	0
RTSum - 0010476-42.2017.5.18.0013	15/03/17	17/03/17	2
RTSum - 0010482-49.2017.5.18.0013	15/03/17	16/03/17	1
RTSum - 0010484-19.2017.5.18.0013	16/03/17	16/03/17	0
RTSum - 0010496-33.2017.5.18.0013	16/03/17	20/03/17	4
RTSum - 0010523-16.2017.5.18.0013	21/03/17	23/03/17	2
RTSum - 0010546-59.2017.5.18.0013	23/03/17	24/03/17	1
RTSum - 0010550-96.2017.5.18.0013	23/03/17	24/03/17	1

**Legenda:**

**Ajuiz.** Data do Ajuizamento;

**Enc. da Instrução:** Data da conclusão para proferir sentença;

**Prazo:** Quantidade de dias decorridos do ajuizamento até o encerramento da instrução.



**PRAZO MÉDIO ENTRE O AJUIZAMENTO E O  
ENCERRAMENTO DA INSTRUÇÃO - 13ª VARA DO  
TRABALHO DE GOIÂNIA**

**13ª VARA DO TRABALHO DE GOIÂNIA**

**SUMARÍSSIMO**

Qtd	Prazo Médio
88	29,31

Nr. Processo	Ajuiz.	nc. Instruçã	Prazo
RTSum - 0010551-81.2017.5.18.0013	23/03/17	24/03/17	1
RTSum - 0010557-88.2017.5.18.0013	24/03/17	27/03/17	3
RTSum - 0010569-05.2017.5.18.0013	27/03/17	28/03/17	1
RTSum - 0010572-57.2017.5.18.0013	27/03/17	29/03/17	2
RTSum - 0010574-27.2017.5.18.0013	28/03/17	28/03/17	0
RTSum - 0010585-56.2017.5.18.0013	29/03/17	29/03/17	0
RTSum - 0010598-55.2017.5.18.0013	30/03/17	30/03/17	0
RTSum - 0011689-20.2016.5.18.0013	20/09/16	02/03/17	163
RTSum - 0011803-47.2016.5.18.0016	04/11/16	09/03/17	125
RTSum - 0011868-78.2016.5.18.0004	11/01/17	20/03/17	68
RTSum - 0012104-85.2016.5.18.0018	12/01/17	09/03/17	56
RTSum - 0012135-23.2016.5.18.0013	29/11/16	03/03/17	94
RTSum - 0012217-54.2016.5.18.0013	14/12/16	21/03/17	97
RTSum - 0012223-61.2016.5.18.0013	15/12/16	16/03/17	91
RTSum - 0012250-44.2016.5.18.0013	21/12/16	10/03/17	79
RTSum - 0012256-51.2016.5.18.0013	23/12/16	07/03/17	74

**Legenda:**

**Ajuiz. Data do Ajuizamento;**

**Enc. da Instrução: Data da conclusão para proferir sentença;**

**Prazo: Quantidade de dias decorridos do ajuizamento até o encerramento da instrução.**



## PRAZO MÉDIO ENTRE O AJUIZAMENTO E O ENCERRAMENTO DA INSTRUÇÃO - 13ª VARA DO TRABALHO DE GOIÂNIA

Data do encerramento da instrução entre 1/3/2017 e 31/3/2017 23:59:59

### Sem magistrado

#### SUMARÍSSIMO

Qtd	Prazo Médio
88	29,31

Nr. Processo	Ajuiz.	nc. Instruçã	Prazo
RTSum - 0010004-41.2017.5.18.0013	03/01/17	13/03/17	69
RTSum - 0010021-77.2017.5.18.0013	09/01/17	22/03/17	72
RTSum - 0010031-24.2017.5.18.0013	11/01/17	14/03/17	62
RTSum - 0010044-23.2017.5.18.0013	13/01/17	08/03/17	54
RTSum - 0010046-90.2017.5.18.0013	16/01/17	09/03/17	52
RTSum - 0010047-75.2017.5.18.0013	16/01/17	03/03/17	46
RTSum - 0010106-63.2017.5.18.0013	23/01/17	21/03/17	57
RTSum - 0010109-18.2017.5.18.0013	23/01/17	30/03/17	66
RTSum - 0010115-19.2017.5.18.0015	13/02/17	13/03/17	28
RTSum - 0010132-61.2017.5.18.0013	25/01/17	15/03/17	49
RTSum - 0010136-98.2017.5.18.0013	26/01/17	28/03/17	61
RTSum - 0010146-45.2017.5.18.0013	26/01/17	21/03/17	54
RTSum - 0010148-15.2017.5.18.0013	26/01/17	29/03/17	62
RTSum - 0010206-18.2017.5.18.0013	03/02/17	20/03/17	45
RTSum - 0010222-69.2017.5.18.0013	06/02/17	14/03/17	36
RTSum - 0010223-54.2017.5.18.0013	06/02/17	06/03/17	28
RTSum - 0010228-76.2017.5.18.0013	07/02/17	09/03/17	30
RTSum - 0010231-31.2017.5.18.0013	07/02/17	07/03/17	28
RTSum - 0010239-08.2017.5.18.0013	08/02/17	07/03/17	27
RTSum - 0010242-60.2017.5.18.0013	08/02/17	08/03/17	28
RTSum - 0010253-89.2017.5.18.0013	10/02/17	06/03/17	24
RTSum - 0010260-81.2017.5.18.0013	10/02/17	02/03/17	20

**Legenda:**

**Ajuiz.** Data do Ajuizamento;

**Enc. da Instrução:** Data da conclusão para proferir sentença;

**Prazo:** Quantidade de dias decorridos do ajuizamento até o encerramento da instrução.



## PRAZO MÉDIO ENTRE O AJUIZAMENTO E O ENCERRAMENTO DA INSTRUÇÃO - 13ª VARA DO TRABALHO DE GOIÂNIA

### Sem magistrado

#### SUMARÍSSIMO

Qtd	Prazo Médio
88	29,31

Nr. Processo	Ajuiz.	nc. Instruçã	Prazo
RTSum - 0010265-06.2017.5.18.0013	13/02/17	13/03/17	28
RTSum - 0010267-73.2017.5.18.0013	13/02/17	22/03/17	37
RTSum - 0010273-80.2017.5.18.0013	14/02/17	13/03/17	27
RTSum - 0010275-50.2017.5.18.0013	14/02/17	02/03/17	16
RTSum - 0010293-71.2017.5.18.0013	16/02/17	10/03/17	22
RTSum - 0010297-11.2017.5.18.0013	16/02/17	16/03/17	28
RTSum - 0010310-10.2017.5.18.0013	19/02/17	16/03/17	25
RTSum - 0010314-47.2017.5.18.0013	20/02/17	16/03/17	24
RTSum - 0010317-02.2017.5.18.0013	20/02/17	06/03/17	14
RTSum - 0010319-69.2017.5.18.0013	20/02/17	03/03/17	11
RTSum - 0010325-76.2017.5.18.0013	20/02/17	17/03/17	25
RTSum - 0010333-53.2017.5.18.0013	21/02/17	20/03/17	27
RTSum - 0010334-38.2017.5.18.0013	21/02/17	17/03/17	24
RTSum - 0010346-52.2017.5.18.0013	22/02/17	20/03/17	26
RTSum - 0010364-73.2017.5.18.0013	23/02/17	24/03/17	29
RTSum - 0010368-13.2017.5.18.0013	24/02/17	20/03/17	24
RTSum - 0010372-50.2017.5.18.0013	24/02/17	15/03/17	19
RTSum - 0010373-35.2017.5.18.0013	24/02/17	02/03/17	6
RTSum - 0010376-87.2017.5.18.0013	28/02/17	02/03/17	2
RTSum - 0010378-57.2017.5.18.0013	01/03/17	22/03/17	21
RTSum - 0010381-12.2017.5.18.0013	01/03/17	22/03/17	21
RTSum - 0010386-34.2017.5.18.0013	02/03/17	16/03/17	14
RTSum - 0010387-19.2017.5.18.0013	02/03/17	23/03/17	21
RTSum - 0010392-41.2017.5.18.0013	03/03/17	23/03/17	20
RTSum - 0010396-78.2017.5.18.0013	03/03/17	07/03/17	4

**Legenda:**

**Ajuiz.** Data do Ajuizamento;

**Enc. da Instrução:** Data da conclusão para proferir sentença;

**Prazo:** Quantidade de dias decorridos do ajuizamento até o encerramento da instrução.



## PRAZO MÉDIO ENTRE O AJUIZAMENTO E O ENCERRAMENTO DA INSTRUÇÃO - 13ª VARA DO TRABALHO DE GOIÂNIA

### Sem magistrado

#### SUMARÍSSIMO

Qtd	Prazo Médio
88	29,31

Nr. Processo	Ajuiz.	nc. Instruçã	Prazo
RTSum - 0010404-55.2017.5.18.0013	06/03/17	07/03/17	1
RTSum - 0010407-10.2017.5.18.0013	06/03/17	27/03/17	21
RTSum - 0010412-32.2017.5.18.0013	07/03/17	20/03/17	13
RTSum - 0010414-02.2017.5.18.0013	07/03/17	27/03/17	20
RTSum - 0010427-98.2017.5.18.0013	08/03/17	28/03/17	20
RTSum - 0010428-83.2017.5.18.0013	09/03/17	09/03/17	0
RTSum - 0010429-68.2017.5.18.0013	09/03/17	29/03/17	20
RTSum - 0010430-53.2017.5.18.0013	09/03/17	09/03/17	0
RTSum - 0010434-90.2017.5.18.0013	09/03/17	29/03/17	20
RTSum - 0010438-30.2017.5.18.0013	09/03/17	29/03/17	20
RTSum - 0010442-67.2017.5.18.0013	10/03/17	29/03/17	19
RTSum - 0010450-44.2017.5.18.0013	10/03/17	28/03/17	18
RTSum - 0010453-96.2017.5.18.0013	11/03/17	17/03/17	6
RTSum - 0010454-81.2017.5.18.0013	12/03/17	28/03/17	16
RTSum - 0010459-06.2017.5.18.0013	13/03/17	14/03/17	1
RTSum - 0010460-88.2017.5.18.0013	13/03/17	17/03/17	4
RTSum - 0010463-43.2017.5.18.0013	13/03/17	15/03/17	2
RTSum - 0010468-65.2017.5.18.0013	14/03/17	14/03/17	0
RTSum - 0010476-42.2017.5.18.0013	15/03/17	17/03/17	2
RTSum - 0010482-49.2017.5.18.0013	15/03/17	16/03/17	1
RTSum - 0010484-19.2017.5.18.0013	16/03/17	16/03/17	0
RTSum - 0010496-33.2017.5.18.0013	16/03/17	20/03/17	4
RTSum - 0010523-16.2017.5.18.0013	21/03/17	23/03/17	2
RTSum - 0010546-59.2017.5.18.0013	23/03/17	24/03/17	1
RTSum - 0010550-96.2017.5.18.0013	23/03/17	24/03/17	1

**Legenda:**

**Ajuiz.** Data do Ajuizamento;

**Enc. da Instrução:** Data da conclusão para proferir sentença;

**Prazo:** Quantidade de dias decorridos do ajuizamento até o encerramento da instrução.



**PRAZO MÉDIO ENTRE O AJUIZAMENTO E O  
ENCERRAMENTO DA INSTRUÇÃO - 13ª VARA DO  
TRABALHO DE GOIÂNIA**

**Sem magistrado**

**SUMARÍSSIMO**

Qtd	Prazo Médio
88	29,31

Nr. Processo	Ajuiz.	nc. Instruçã	Prazo
RTSum - 0010551-81.2017.5.18.0013	23/03/17	24/03/17	1
RTSum - 0010557-88.2017.5.18.0013	24/03/17	27/03/17	3
RTSum - 0010569-05.2017.5.18.0013	27/03/17	28/03/17	1
RTSum - 0010572-57.2017.5.18.0013	27/03/17	29/03/17	2
RTSum - 0010574-27.2017.5.18.0013	28/03/17	28/03/17	0
RTSum - 0010585-56.2017.5.18.0013	29/03/17	29/03/17	0
RTSum - 0010598-55.2017.5.18.0013	30/03/17	30/03/17	0
RTSum - 0011689-20.2016.5.18.0013	20/09/16	02/03/17	163
RTSum - 0011803-47.2016.5.18.0016	04/11/16	09/03/17	125
RTSum - 0011868-78.2016.5.18.0004	11/01/17	20/03/17	68
RTSum - 0012104-85.2016.5.18.0018	12/01/17	09/03/17	56
RTSum - 0012135-23.2016.5.18.0013	29/11/16	03/03/17	94
RTSum - 0012217-54.2016.5.18.0013	14/12/16	21/03/17	97
RTSum - 0012223-61.2016.5.18.0013	15/12/16	16/03/17	91
RTSum - 0012250-44.2016.5.18.0013	21/12/16	10/03/17	79
RTSum - 0012256-51.2016.5.18.0013	23/12/16	07/03/17	74

**Legenda:**

**Ajuiz. Data do Ajuizamento;**

**Enc. da Instrução: Data da conclusão para proferir sentença;**

**Prazo: Quantidade de dias decorridos do ajuizamento até o encerramento da instrução.**