

## Conceituação

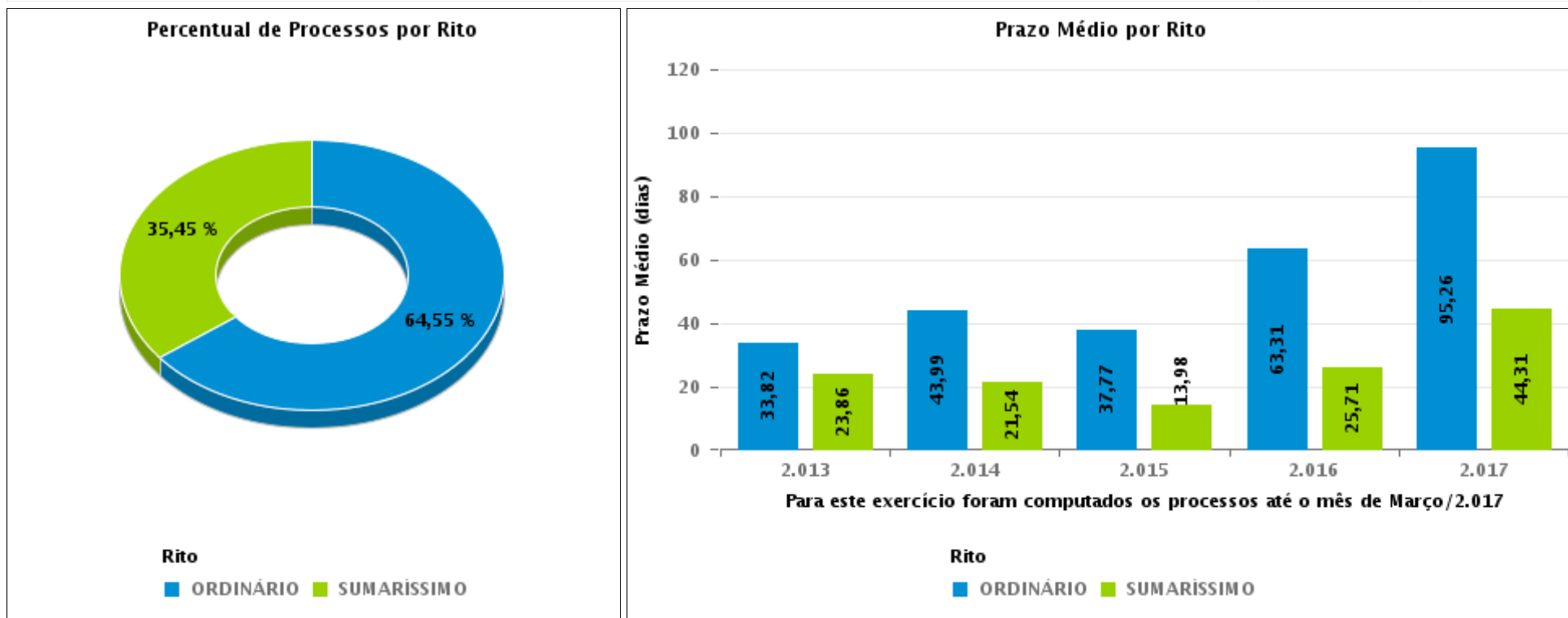
Tema	Prazos Processuais
<b>Relatórios</b>	Evolução Histórica Comparativo por VT Comparativo por Grupo Por Grupo Por VT Por Processo Por Magistrado
<b>Resumo</b>	Apresenta o prazo médio desde o concluso para proferir sentença até a prolação da sentença.
<b>Descrição</b>	O prazo médio é obtido calculando-se a quantidade de dias decorridos desde o movimento de Concluso para Proferir Sentença até a Prolação da Sentença. Os dados são extraídos baseando-se nos itens do e-Gestão:  269 e 90269 - Do Concluso para Proferir Sentença até a Prolação da Sentença na fase de conhecimento – rito sumaríssimo;  270 e 90270 – Do Concluso para Proferir Sentença até a Prolação da Sentença na fase de conhecimento– rito exceto sumaríssimo (ordinário)
<b>Origem da informação</b>	e-Gestão
<b>Crítérios e transformações</b>	Coletado do e-Gestão, consolidado, otimizado e classificado para análise.
<b>Análises possíveis</b>	Prazo médio entre o concluso para proferir sentença e a prolação da sentença, detalhado de forma Geral, Por grupo, por VT, Por Processo e Por Magistrado.



## EVOLUÇÃO HISTÓRICA DOS PRAZOS PROCESSUAIS ENTRE O CONCLUSO PARA PROFERIR SENTENÇA E A PROLAÇÃO DA SENTENÇA - 12ª VARA DO TRABALHO DE GOIÂNIA

Data da sentença entre 1/3/2017 e 31/3/2017 23:59:59

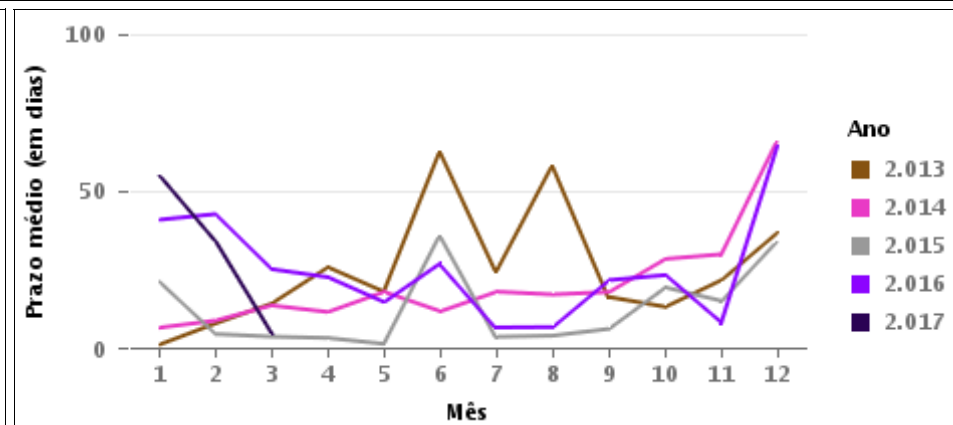
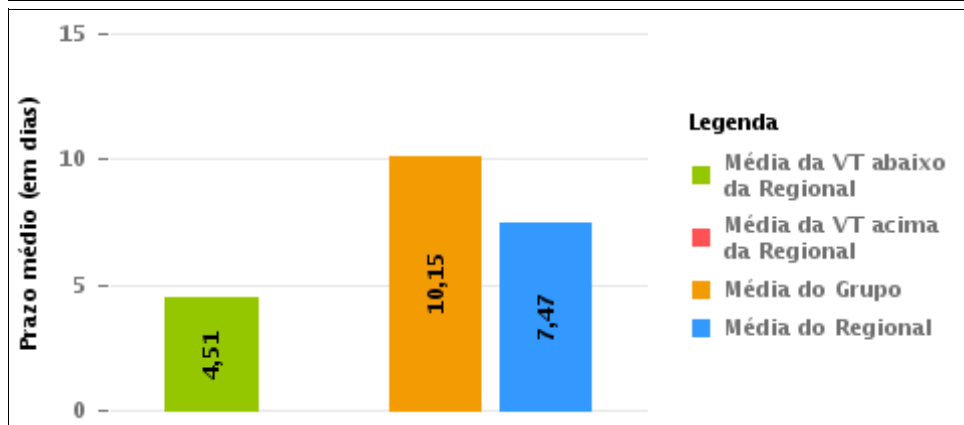
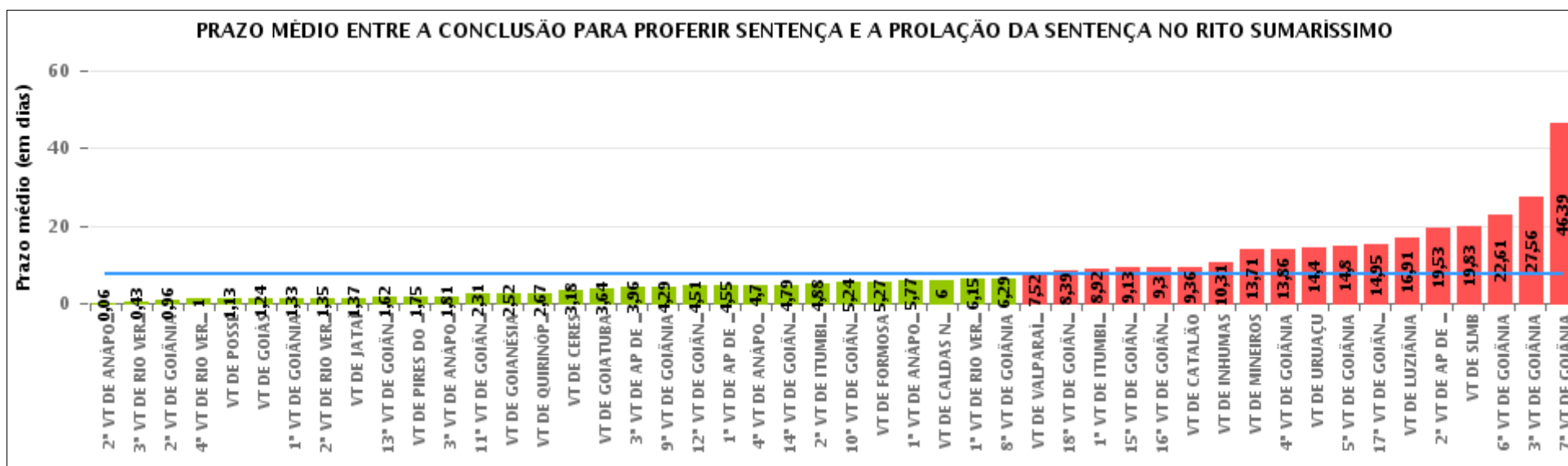
Rito	Qtd	Prazo Médio
ORDINÁRIO	71	62,58
SUMARÍSSIMO	39	4,51
<b>Total/Média</b>	<b>110</b>	<b>41,99</b>





## COMPARATIVO DO PRAZO MÉDIO ENTRE O CONCLUSO PARA PROFERIR SENTENÇA E A PROLAÇÃO DA SENTENÇA - 12ª VARA DO TRABALHO DE GOIÂNIA

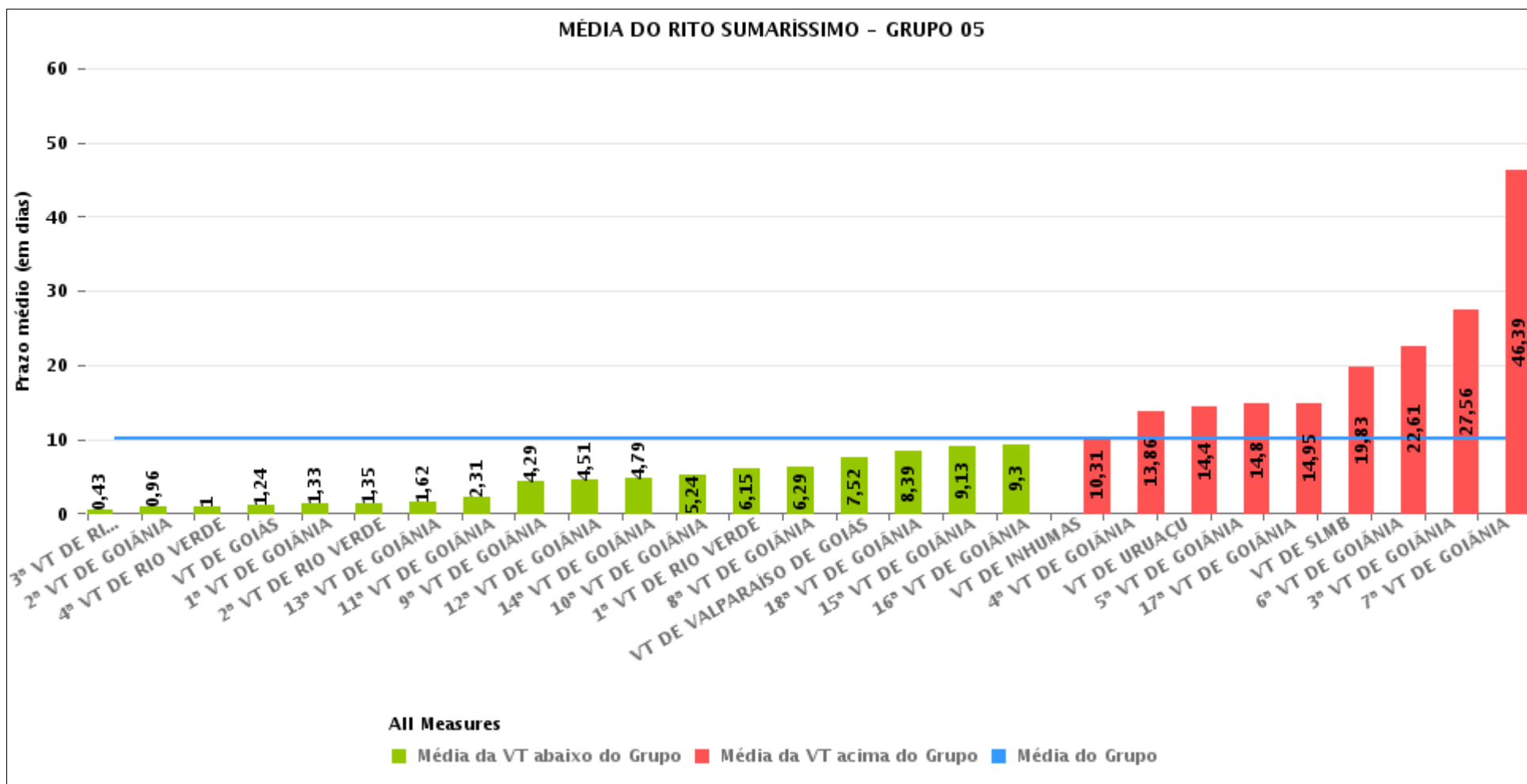
Data da sentença entre 1/3/2017 e 31/3/2017 23:59:59





## COMPARATIVO DO PRAZO MÉDIO ENTRE O CONCLUSO PARA PROFERIR SENTENÇA E A PROLAÇÃO DA SENTENÇA ENTRE AS VARAS DO GRUPO

Data da sentença entre 1/3/2017 e 31/3/2017 23:59:59





## PRAZO MÉDIO ENTRE O CONCLUSO PARA PROFERIR SENTENÇA E A PROLAÇÃO DA SENTENÇA POR GRUPO

Data da sentença entre 1/3/2017 e 31/3/2017 23:59:59

Rito	Grupo	Qtd. Processos	Prazo Médio (dias)	Ranking
SUMARÍSSIMO	GRUPO 01	16	1,13	1°
	GRUPO 03	364	3,21	2°
	GRUPO 02	15	4,33	3°
	GRUPO 06	216	5,7	4°
	GRUPO 04	420	6,17	5°
	GRUPO 05	984	10,15	6°

<p>Legenda:</p> <p># Grupo 01 – Até 750 VT de Posse</p> <p># Grupo 02 – De 751 a 1000 VT de Formosa VT de Pires do Rio</p> <p># Grupo 03 – De 1001 a 1500 VT de Ceres 1ª VT de Anápolis 2ª VT de Anápolis 3ª VT de Anápolis 4ª VT de Anápolis VT de Caldas Novas</p>	<p># Grupo 04 – De 1501 a 2000 VT de Catalão VT de Goiatuba 1ª VT de Itumbiara 2ª VT de Itumbiara VT de Jataí VT de Luziânia VT de Mineiros VT de Quirinópolis</p> <p># Grupo 05 – De 2001 a 2500 1ª VT de Goiânia 2ª VT de Goiânia 3ª VT de Goiânia 4ª VT de Goiânia 5ª VT de Goiânia 6ª VT de Goiânia 7ª VT de Goiânia</p>	<p>8ª VT de Goiânia 9ª VT de Goiânia 10ª VT de Goiânia 11ª VT de Goiânia 12ª VT de Goiânia 13ª VT de Goiânia 14ª VT de Goiânia 15ª VT de Goiânia 16ª VT de Goiânia 17ª VT de Goiânia 18ª VT de Goiânia VT de Goiás VT de Inhumas 1ª VT de Rio Verde 2ª VT de Rio Verde 3ª VT de Rio Verde 4ª VT de Rio Verde VT de Uruaçu VT de São Luis de Montes Belos VT de Valparaíso de Goiás</p>	<p>#Grupo 06 – A partir de 2500 1ª VT de Aparecida de Goiânia 2ª VT de Aparecida de Goiânia 3ª VT de Aparecida de Goiânia VT de Goianésia</p>
----------------------------------------------------------------------------------------------------------------------------------------------------------------------------------------------------------------------------------------------------------------------------------------------------------	------------------------------------------------------------------------------------------------------------------------------------------------------------------------------------------------------------------------------------------------------------------------------------------------------------------------------------------------------------------------------------------	--------------------------------------------------------------------------------------------------------------------------------------------------------------------------------------------------------------------------------------------------------------------------------------------------------------------------------------------------------------------------------------------------------------------------------------------------------------------	---------------------------------------------------------------------------------------------------------------------------------------------------------------



## PRAZO MÉDIO ENTRE O CONCLUSO PARA PROFERIR SENTENÇA E A PROLAÇÃO DA SENTENÇA DE TODAS AS VARAS DO TRABALHO

Data da sentença entre 1/3/2017 e 31/3/2017 23:59:59

### SUMARÍSSIMO

Qtd. Processos	Prazo Médio (dias)
2.015	7,47

Vara do Trabalho	Qtd Processos	Prazo Médio	Ranking
2ª VARA DO TRABALHO DE ANÁPOLIS	48	0,06	1º
3ª VARA DO TRABALHO DE RIO VERDE	14	0,43	2º
2ª VARA DO TRABALHO DE GOIÂNIA	45	0,96	3º
4ª VARA DO TRABALHO DE RIO VERDE	15	1	4º
VARA DO TRABALHO DE POSSE	16	1,13	5º
VARA DO TRABALHO DE GOIÁS	17	1,24	6º
1ª VARA DO TRABALHO DE GOIÂNIA	48	1,33	7º
2ª VARA DO TRABALHO DE RIO VERDE	20	1,35	8º
VARA DO TRABALHO DE JATAÍ	121	1,37	9º
13ª VARA DO TRABALHO DE GOIÂNIA	55	1,62	10º
VARA DO TRABALHO DE PIRES DO RIO	4	1,75	11º
3ª VARA DO TRABALHO DE ANÁPOLIS	21	1,81	12º
11ª VARA DO TRABALHO DE GOIÂNIA	51	2,31	13º
VARA DO TRABALHO DE GOIANÉSIA	83	2,52	14º
VARA DO TRABALHO DE QUIRINÓPOLIS	27	2,67	15º
VARA DO TRABALHO DE CERES	204	3,18	16º
VARA DO TRABALHO DE GOIATUBA	78	3,64	17º
3ª VARA DO TRABALHO DE APARECIDA DE GOIÂNIA	54	3,96	18º
9ª VARA DO TRABALHO DE GOIÂNIA	35	4,29	19º
12ª VARA DO TRABALHO DE GOIÂNIA	39	4,51	20º
1ª VARA DO TRABALHO DE APARECIDA DE GOIÂNIA	49	4,55	21º
4ª VARA DO TRABALHO DE ANÁPOLIS	47	4,7	22º
14ª VARA DO TRABALHO DE GOIÂNIA	47	4,79	23º
2ª VARA DO TRABALHO DE ITUMBIARA	34	4,88	24º
10ª VARA DO TRABALHO DE GOIÂNIA	42	5,24	25º
VARA DO TRABALHO DE FORMOSA	11	5,27	26º



## PRAZO MÉDIO ENTRE O CONCLUSO PARA PROFERIR SENTENÇA E A PROLAÇÃO DA SENTENÇA DE TODAS AS VARAS DO TRABALHO

### SUMARÍSSIMO

Qtd. Processos	Prazo Médio (dias)
2.015	7,47

Vara do Trabalho	Qtd Processos	Prazo Médio	Ranking
1ª VARA DO TRABALHO DE ANÁPOLIS	31	5,77	27°
VARA DO TRABALHO DE CALDAS NOVAS	13	6	28°
1ª VARA DO TRABALHO DE RIO VERDE	20	6,15	29°
8ª VARA DO TRABALHO DE GOIÂNIA	45	6,29	30°
VARA DO TRABALHO DE VALPARAÍSO DE GOIÁS	56	7,52	31°
18ª VARA DO TRABALHO DE GOIÂNIA	51	8,39	32°
1ª VARA DO TRABALHO DE ITUMBIARA	26	8,92	33°
15ª VARA DO TRABALHO DE GOIÂNIA	31	9,13	34°
16ª VARA DO TRABALHO DE GOIÂNIA	33	9,3	35°
VARA DO TRABALHO DE CATALÃO	73	9,36	36°
VARA DO TRABALHO DE INHUMAS	13	10,31	37°
VARA DO TRABALHO DE MINEIROS	14	13,71	38°
4ª VARA DO TRABALHO DE GOIÂNIA	28	13,86	39°
VARA DO TRABALHO DE URUAÇU	45	14,4	40°
5ª VARA DO TRABALHO DE GOIÂNIA	41	14,8	41°
17ª VARA DO TRABALHO DE GOIÂNIA	42	14,95	42°
VARA DO TRABALHO DE LUZIÂNIA	47	16,91	43°
2ª VARA DO TRABALHO DE APARECIDA DE GOIÂNIA	30	19,53	44°
VARA DO TRABALHO DE SÃO LUIS DE MONTES BELOS	35	19,83	45°
6ª VARA DO TRABALHO DE GOIÂNIA	36	22,61	46°
3ª VARA DO TRABALHO DE GOIÂNIA	34	27,56	47°
7ª VARA DO TRABALHO DE GOIÂNIA	46	46,39	48°



## PRAZO MÉDIO ENTRE O CONCLUSO PARA PROFERIR SENTENÇA E A PROLAÇÃO DA SENTENÇA - 12ª VARA DO TRABALHO DE GOIÂNIA

Data da sentença entre 1/3/2017 e 31/3/2017 23:59:59

### 12ª VARA DO TRABALHO DE GOIÂNIA

#### SUMARÍSSIMO

Qtd	Prazo Médio
39	4,51

Nr. Processo	Conclusão	Sentença	Prazo
RTSum - 0010132-64.2017.5.18.0012	07/03/17	07/03/17	0
RTSum - 0010134-15.2017.5.18.0083	15/03/17	15/03/17	0
RTSum - 0010135-19.2017.5.18.0012	02/03/17	02/03/17	0
RTSum - 0010141-23.2017.5.18.0013	28/03/17	28/03/17	0
RTSum - 0010170-76.2017.5.18.0012	27/03/17	27/03/17	0
RTSum - 0010178-53.2017.5.18.0012	22/03/17	23/03/17	1
RTSum - 0010179-38.2017.5.18.0012	16/03/17	16/03/17	0
RTSum - 0010181-08.2017.5.18.0012	17/03/17	17/03/17	0
RTSum - 0010185-45.2017.5.18.0012	15/03/17	15/03/17	0
RTSum - 0010202-81.2017.5.18.0012	08/03/17	09/03/17	1
RTSum - 0010223-57.2017.5.18.0012	15/03/17	15/03/17	0
RTSum - 0010240-93.2017.5.18.0012	02/03/17	03/03/17	1
RTSum - 0010250-40.2017.5.18.0012	21/03/17	21/03/17	0
RTSum - 0010274-68.2017.5.18.0012	23/03/17	23/03/17	0
RTSum - 0010281-60.2017.5.18.0012	24/03/17	24/03/17	0
RTSum - 0010290-22.2017.5.18.0012	09/03/17	09/03/17	0
RTSum - 0010299-81.2017.5.18.0012	30/03/17	30/03/17	0
RTSum - 0010308-43.2017.5.18.0012	16/03/17	17/03/17	1
RTSum - 0010328-34.2017.5.18.0012	06/03/17	06/03/17	0
RTSum - 0010366-46.2017.5.18.0012	07/03/17	07/03/17	0
RTSum - 0010381-15.2017.5.18.0012	08/03/17	08/03/17	0
RTSum - 0010425-34.2017.5.18.0012	24/03/17	24/03/17	0

**Legenda:**

- Conclusão: Data da conclusão para proferir sentença;
- Sentença: Data da prolação da sentença;
- Prazo: Prazo entre a conclusão e a prolação da sentença.





## PRAZO MÉDIO ENTRE O CONCLUSO PARA PROFERIR SENTENÇA E A PROLAÇÃO DA SENTENÇA - 12ª VARA DO TRABALHO DE GOIÂNIA

### 12ª VARA DO TRABALHO DE GOIÂNIA

#### SUMARÍSSIMO

Qtd	Prazo Médio
39	4,51

Nr. Processo	Conclusão	Sentença	Prazo
RTSum - 0010823-15.2016.5.18.0012	22/02/17	17/03/17	23
RTSum - 0010955-09.2015.5.18.0012	22/02/17	26/03/17	32
RTSum - 0011326-57.2016.5.18.0005	22/02/17	16/03/17	22
RTSum - 0011441-57.2016.5.18.0012	14/03/17	14/03/17	0
RTSum - 0011457-11.2016.5.18.0012	13/03/17	13/03/17	0
RTSum - 0011613-96.2016.5.18.0012	22/02/17	21/03/17	27
RTSum - 0011679-76.2016.5.18.0012	22/02/17	28/03/17	34
RTSum - 0011805-29.2016.5.18.0012	22/02/17	23/03/17	29
RTSum - 0012065-09.2016.5.18.0012	27/03/17	27/03/17	0
RTSum - 0012116-20.2016.5.18.0012	24/03/17	26/03/17	2
RTSum - 0012119-72.2016.5.18.0012	23/03/17	23/03/17	0
RTSum - 0012158-69.2016.5.18.0012	24/03/17	27/03/17	3
RTSum - 0012192-44.2016.5.18.0012	02/03/17	02/03/17	0
RTSum - 0012206-28.2016.5.18.0012	06/03/17	06/03/17	0
RTSum - 0012238-33.2016.5.18.0012	10/03/17	10/03/17	0
RTSum - 0012239-18.2016.5.18.0012	07/03/17	07/03/17	0
RTSum - 0012273-90.2016.5.18.0012	06/03/17	06/03/17	0

**Legenda:**

- Conclusão: Data da conclusão para proferir sentença;
- Sentença: Data da prolação da sentença;
- Prazo: Prazo entre a conclusão e a prolação da sentença.



## PRAZO MÉDIO ENTRE O CONCLUSO PARA PROFERIR SENTENÇA E A PROLAÇÃO DA SENTENÇA - 12ª VARA DO TRABALHO DE GOIÂNIA

Data da sentença entre 1/3/2017 e 31/3/2017 23:59:59

### HELVAN DOMINGOS PREGO

#### SUMARÍSSIMO

Qtd	Prazo Médio
12	0,17

Nr. Processo	Conclusão	Sentença	Prazo
RTSum - 0010135-19.2017.5.18.0012	02/03/17	02/03/17	0
RTSum - 0010170-76.2017.5.18.0012	27/03/17	27/03/17	0
RTSum - 0010178-53.2017.5.18.0012	22/03/17	23/03/17	1
RTSum - 0010185-45.2017.5.18.0012	15/03/17	15/03/17	0
RTSum - 0010223-57.2017.5.18.0012	15/03/17	15/03/17	0
RTSum - 0010240-93.2017.5.18.0012	02/03/17	03/03/17	1
RTSum - 0010281-60.2017.5.18.0012	24/03/17	24/03/17	0
RTSum - 0010381-15.2017.5.18.0012	08/03/17	08/03/17	0
RTSum - 0010425-34.2017.5.18.0012	24/03/17	24/03/17	0
RTSum - 0011441-57.2016.5.18.0012	14/03/17	14/03/17	0
RTSum - 0011457-11.2016.5.18.0012	13/03/17	13/03/17	0
RTSum - 0012238-33.2016.5.18.0012	10/03/17	10/03/17	0

**Legenda:**  
- Conclusão: Data da conclusão para proferir sentença;  
- Sentença: Data da prolação da sentença;  
- Prazo: Prazo entre a conclusão e a prolação da sentença.

### KARINA LIMA DE QUEIROZ

#### SUMARÍSSIMO

Qtd	Prazo Médio
27	6,44

Nr. Processo	Conclusão	Sentença	Prazo
RTSum - 0010132-64.2017.5.18.0012	07/03/17	07/03/17	0



**PRAZO MÉDIO ENTRE O CONCLUSO PARA PROFERIR SENTENÇA E A PROLAÇÃO DA SENTENÇA - 12ª VARA DO TRABALHO DE GOIÂNIA**

**KARINA LIMA DE QUEIROZ**

**SUMARÍSSIMO**

Qtd	Prazo Médio
27	6,44

Nr. Processo	Conclusão	Sentença	Prazo
RTSum - 0010134-15.2017.5.18.0083	15/03/17	15/03/17	0
RTSum - 0010141-23.2017.5.18.0013	28/03/17	28/03/17	0
RTSum - 0010179-38.2017.5.18.0012	16/03/17	16/03/17	0
RTSum - 0010181-08.2017.5.18.0012	17/03/17	17/03/17	0
RTSum - 0010202-81.2017.5.18.0012	08/03/17	09/03/17	1
RTSum - 0010250-40.2017.5.18.0012	21/03/17	21/03/17	0
RTSum - 0010274-68.2017.5.18.0012	23/03/17	23/03/17	0
RTSum - 0010290-22.2017.5.18.0012	09/03/17	09/03/17	0
RTSum - 0010299-81.2017.5.18.0012	30/03/17	30/03/17	0
RTSum - 0010308-43.2017.5.18.0012	16/03/17	17/03/17	1
RTSum - 0010328-34.2017.5.18.0012	06/03/17	06/03/17	0
RTSum - 0010366-46.2017.5.18.0012	07/03/17	07/03/17	0
RTSum - 0010823-15.2016.5.18.0012	22/02/17	17/03/17	23
RTSum - 0010955-09.2015.5.18.0012	22/02/17	26/03/17	32
RTSum - 0011326-57.2016.5.18.0005	22/02/17	16/03/17	22
RTSum - 0011613-96.2016.5.18.0012	22/02/17	21/03/17	27
RTSum - 0011679-76.2016.5.18.0012	22/02/17	28/03/17	34
RTSum - 0011805-29.2016.5.18.0012	22/02/17	23/03/17	29
RTSum - 0012065-09.2016.5.18.0012	27/03/17	27/03/17	0
RTSum - 0012116-20.2016.5.18.0012	24/03/17	26/03/17	2
RTSum - 0012119-72.2016.5.18.0012	23/03/17	23/03/17	0
RTSum - 0012158-69.2016.5.18.0012	24/03/17	27/03/17	3
RTSum - 0012192-44.2016.5.18.0012	02/03/17	02/03/17	0
RTSum - 0012206-28.2016.5.18.0012	06/03/17	06/03/17	0
RTSum - 0012239-18.2016.5.18.0012	07/03/17	07/03/17	0

**Legenda:**

- Conclusão: Data da conclusão para proferir sentença;
- Sentença: Data da prolação da sentença;
- Prazo: Prazo entre a conclusão e a prolação da sentença.



**PRAZO MÉDIO ENTRE O CONCLUSO PARA PROFERIR SENTENÇA E A PROLAÇÃO DA SENTENÇA - 12ª VARA DO TRABALHO DE GOIÂNIA**

**KARINA LIMA DE QUEIROZ**

**SUMARÍSSIMO**

Qtd	Prazo Médio
27	6,44

Nr. Processo	Conclusão	Sentença	Prazo
RTSum - 0012273-90.2016.5.18.0012	06/03/17	06/03/17	0

**Legenda:**

- Conclusão: Data da conclusão para proferir sentença;
- Sentença: Data da prolação da sentença;
- Prazo: Prazo entre a conclusão e a prolação da sentença.