

Conceituação

Tema	Prazos Processuais
Relatórios	Evolução Histórica Comparativo por VT Comparativo por Grupo Por Grupo Por VT Por Processo Por Magistrado
Resumo	Apresenta o prazo médio desde o concluso para proferir sentença até a prolação da sentença.
Descrição	O prazo médio é obtido calculando-se a quantidade de dias decorridos desde o movimento de Concluso para Proferir Sentença até a Prolação da Sentença. Os dados são extraídos baseando-se nos itens do e-Gestão: 269 e 90269 - Do Concluso para Proferir Sentença até a Prolação da Sentença na fase de conhecimento – rito sumaríssimo; 270 e 90270 – Do Concluso para Proferir Sentença até a Prolação da Sentença na fase de conhecimento– rito exceto sumaríssimo (ordinário)
Origem da informação	e-Gestão
Crítérios e transformações	Coletado do e-Gestão, consolidado, otimizado e classificado para análise.
Análises possíveis	Prazo médio entre o concluso para proferir sentença e a prolação da sentença, detalhado de forma Geral, Por grupo, por VT, Por Processo e Por Magistrado.

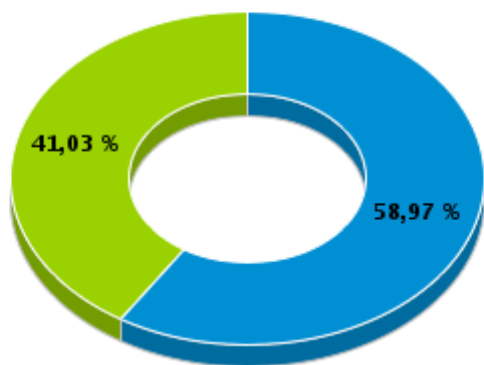


EVOLUÇÃO HISTÓRICA DOS PRAZOS PROCESSUAIS ENTRE O CONCLUSO PARA PROFERIR SENTENÇA E A PROLAÇÃO DA SENTENÇA - 2ª VARA DO TRABALHO DE ANÁPOLIS

Data da sentença entre 1/3/2017 e 31/3/2017 23:59:59

Rito	Qtd	Prazo Médio
ORDINÁRIO	69	0,26
SUMARÍSSIMO	48	0,06
Total/Média	117	0,18

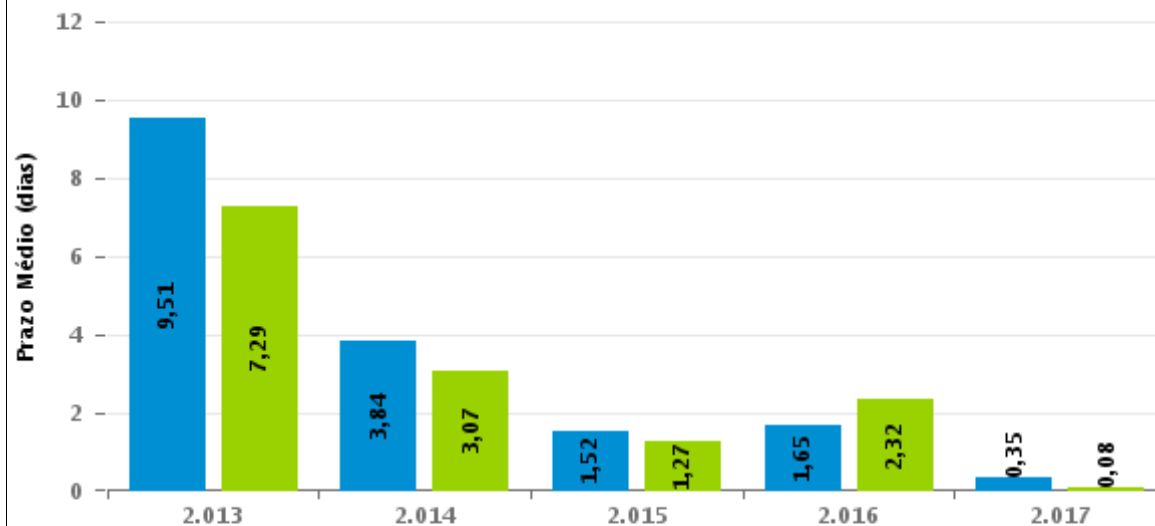
Percentual de Processos por Rito



Rito

■ ORDINÁRIO ■ SUMARÍSSIMO

Prazo Médio por Rito



Para este exercício foram computados os processos até o mês de Março/2.017

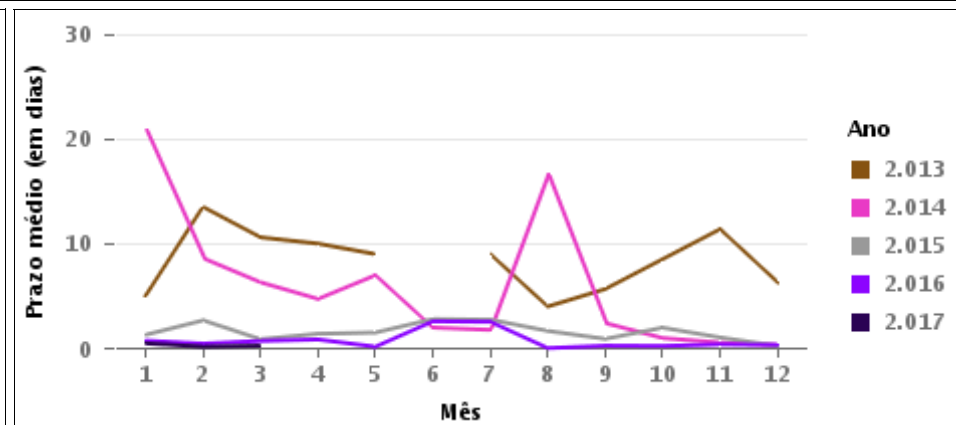
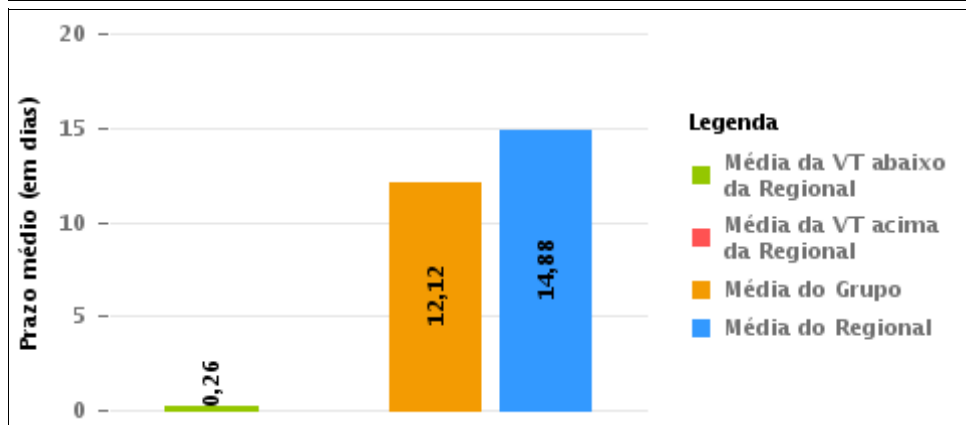
Rito

■ ORDINÁRIO ■ SUMARÍSSIMO



COMPARATIVO DO PRAZO MÉDIO ENTRE O CONCLUSO PARA PROFERIR SENTENÇA E A PROLAÇÃO DA SENTENÇA - 2ª VARA DO TRABALHO DE ANÁPOLIS

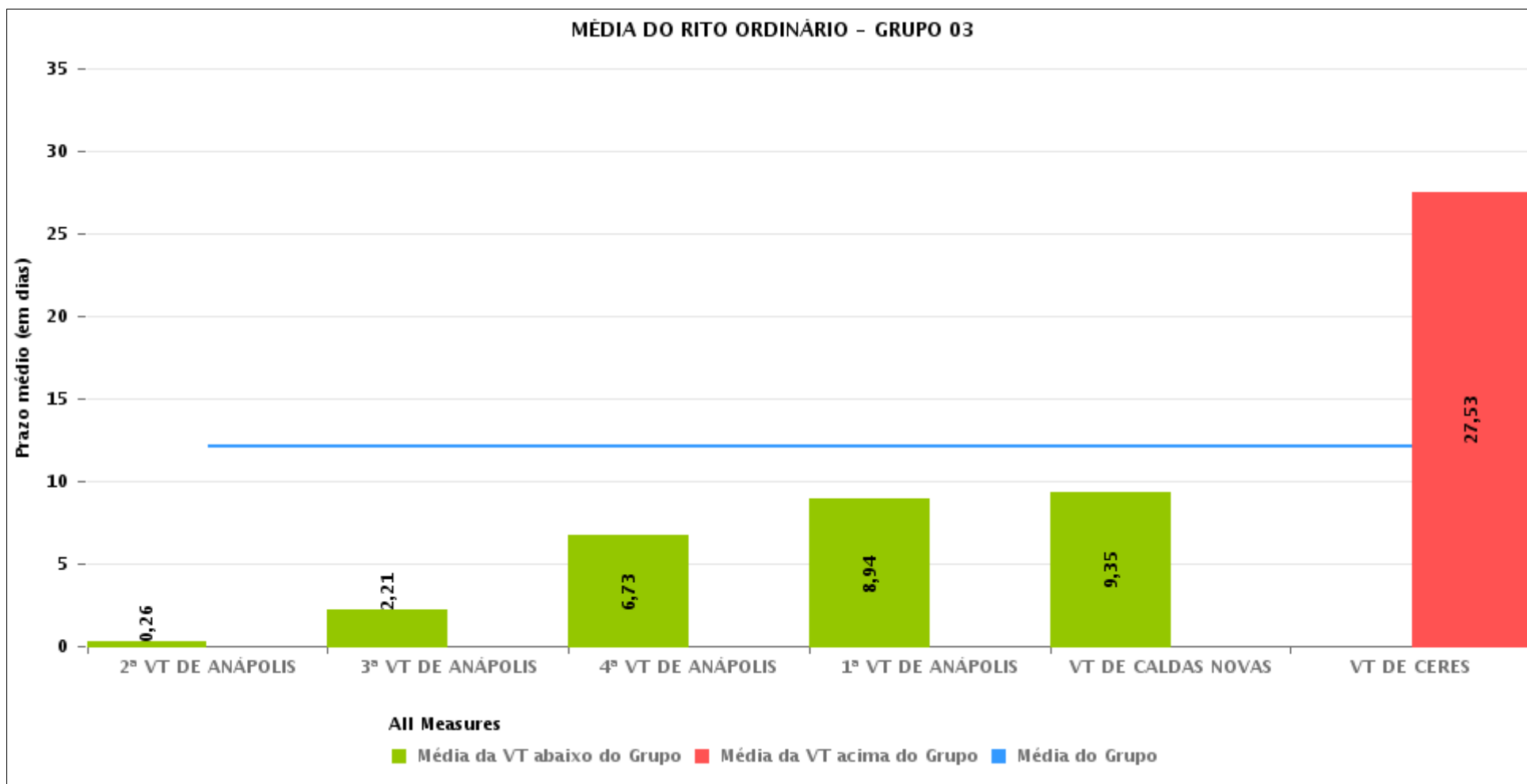
Data da sentença entre 1/3/2017 e 31/3/2017 23:59:59





COMPARATIVO DO PRAZO MÉDIO ENTRE O CONCLUSO PARA PROFERIR SENTENÇA E A PROLAÇÃO DA SENTENÇA ENTRE AS VARAS DO GRUPO

Data da sentença entre 1/3/2017 e 31/3/2017 23:59:59





PRAZO MÉDIO ENTRE O CONCLUSO PARA PROFERIR SENTENÇA E A PROLAÇÃO DA SENTENÇA POR GRUPO

Data da sentença entre 1/3/2017 e 31/3/2017 23:59:59

Rito	Grupo	Qtd. Processos	Prazo Médio (dias)	Ranking
ORDINÁRIO	GRUPO 01	31	0,94	1°
	GRUPO 04	476	8,62	2°
	GRUPO 06	241	11,22	3°
	GRUPO 03	411	12,12	4°
	GRUPO 02	55	15,07	5°
	GRUPO 05	1.809	17,87	6°

Legenda:	# Grupo 04 – De 1501 a 2000 VT de Catalão VT de Goiatuba 1ª VT de Itumbiara 2ª VT de Itumbiara VT de Jataí VT de Luziânia VT de Mineiros VT de Quirinópolis	8ª VT de Goiânia 9ª VT de Goiânia 10ª VT de Goiânia 11ª VT de Goiânia 12ª VT de Goiânia 13ª VT de Goiânia 14ª VT de Goiânia 15ª VT de Goiânia 16ª VT de Goiânia 17ª VT de Goiânia 18ª VT de Goiânia VT de Goiás VT de Inhumas 1ª VT de Rio Verde 2ª VT de Rio Verde 3ª VT de Rio Verde 4ª VT de Rio Verde VT de Uruaçu VT de São Luis de Montes Belos VT de Valparaíso de Goiás	#Grupo 06 – A partir de 2500 1ª VT de Aparecida de Goiânia 2ª VT de Aparecida de Goiânia 3ª VT de Aparecida de Goiânia VT de Goianésia
# Grupo 01 – Até 750 VT de Posse			
# Grupo 02 – De 751 a 1000 VT de Formosa VT de Pires do Rio			
# Grupo 03 – De 1001 a 1500 VT de Ceres 1ª VT de Anápolis 2ª VT de Anápolis 3ª VT de Anápolis 4ª VT de Anápolis VT de Caldas Novas	# Grupo 05 – De 2001 a 2500 1ª VT de Goiânia 2ª VT de Goiânia 3ª VT de Goiânia 4ª VT de Goiânia 5ª VT de Goiânia 6ª VT de Goiânia 7ª VT de Goiânia		



PRAZO MÉDIO ENTRE O CONCLUSO PARA PROFERIR SENTENÇA E A PROLAÇÃO DA SENTENÇA DE TODAS AS VARAS DO TRABALHO

Data da sentença entre 1/3/2017 e 31/3/2017 23:59:59

ORDINÁRIO

Qtd. Processos	Prazo Médio (dias)
3.023	14,88

Vara do Trabalho	Qtd Processos	Prazo Médio	Ranking
2ª VARA DO TRABALHO DE ANÁPOLIS	69	0,26	1º
3ª VARA DO TRABALHO DE RIO VERDE	66	0,41	2º
VARA DO TRABALHO DE POSSE	31	0,94	3º
VARA DO TRABALHO DE GOIÁS	59	1	4º
2ª VARA DO TRABALHO DE GOIÂNIA	48	1,17	5º
1ª VARA DO TRABALHO DE GOIÂNIA	58	1,64	6º
3ª VARA DO TRABALHO DE ANÁPOLIS	57	2,21	7º
4ª VARA DO TRABALHO DE RIO VERDE	64	2,64	8º
VARA DO TRABALHO DE JATAÍ	41	2,71	9º
13ª VARA DO TRABALHO DE GOIÂNIA	71	2,85	10º
VARA DO TRABALHO DE QUIRINÓPOLIS	109	3,09	11º
2ª VARA DO TRABALHO DE RIO VERDE	82	3,29	12º
10ª VARA DO TRABALHO DE GOIÂNIA	75	3,84	13º
VARA DO TRABALHO DE PIRES DO RIO	7	4,14	14º
11ª VARA DO TRABALHO DE GOIÂNIA	66	5,02	15º
VARA DO TRABALHO DE GOIANÉSIA	76	6,16	16º
4ª VARA DO TRABALHO DE ANÁPOLIS	56	6,73	17º
1ª VARA DO TRABALHO DE APARECIDA DE GOIÂNIA	70	7,97	18º
VARA DO TRABALHO DE GOIATUBA	57	8,09	19º
2ª VARA DO TRABALHO DE ITUMBIARA	41	8,1	20º
3ª VARA DO TRABALHO DE APARECIDA DE GOIÂNIA	43	8,77	21º
1ª VARA DO TRABALHO DE ANÁPOLIS	66	8,94	22º
1ª VARA DO TRABALHO DE RIO VERDE	66	9,33	23º
VARA DO TRABALHO DE CALDAS NOVAS	34	9,35	24º
VARA DO TRABALHO DE CATALÃO	82	10,09	25º
16ª VARA DO TRABALHO DE GOIÂNIA	83	11,75	26º



PRAZO MÉDIO ENTRE O CONCLUSO PARA PROFERIR SENTENÇA E A PROLAÇÃO DA SENTENÇA DE TODAS AS VARAS DO TRABALHO

ORDINÁRIO

Qtd. Processos	Prazo Médio (dias)
3.023	14,88

Vara do Trabalho	Qtd Processos	Prazo Médio	Ranking
8ª VARA DO TRABALHO DE GOIÂNIA	85	12,12	27º
1ª VARA DO TRABALHO DE ITUMBIARA	43	12,51	28º
VARA DO TRABALHO DE LUZIÂNIA	73	13,48	29º
6ª VARA DO TRABALHO DE GOIÂNIA	54	14,93	30º
17ª VARA DO TRABALHO DE GOIÂNIA	58	15,24	31º
5ª VARA DO TRABALHO DE GOIÂNIA	59	15,69	32º
VARA DO TRABALHO DE VALPARAÍSO DE GOIÁS	45	16,42	33º
VARA DO TRABALHO DE FORMOSA	48	16,67	34º
VARA DO TRABALHO DE MINEIROS	30	17,13	35º
VARA DO TRABALHO DE INHUMAS	34	18,79	36º
18ª VARA DO TRABALHO DE GOIÂNIA	65	18,92	37º
9ª VARA DO TRABALHO DE GOIÂNIA	90	20,96	38º
2ª VARA DO TRABALHO DE APARECIDA DE GOIÂNIA	52	25,02	39º
15ª VARA DO TRABALHO DE GOIÂNIA	48	25,9	40º
VARA DO TRABALHO DE URUAÇU	148	26,73	41º
VARA DO TRABALHO DE CERES	129	27,53	42º
4ª VARA DO TRABALHO DE GOIÂNIA	57	31,82	43º
14ª VARA DO TRABALHO DE GOIÂNIA	64	34,2	44º
7ª VARA DO TRABALHO DE GOIÂNIA	63	36,14	45º
VARA DO TRABALHO DE SÃO LUIS DE MONTES BELOS	73	39,36	46º
3ª VARA DO TRABALHO DE GOIÂNIA	57	40,32	47º
12ª VARA DO TRABALHO DE GOIÂNIA	71	62,58	48º



PRAZO MÉDIO ENTRE O CONCLUSO PARA PROFERIR SENTENÇA E A PROLAÇÃO DA SENTENÇA - 2ª VARA DO TRABALHO DE ANÁPOLIS

Data da sentença entre 1/3/2017 e 31/3/2017 23:59:59

2ª VARA DO TRABALHO DE ANÁPOLIS

ORDINÁRIO

Qtd	Prazo Médio
69	0,26

Nr. Processo	Conclusão	Sentença	Prazo
ACP - 0010939-95.2016.5.18.0052	31/03/17	31/03/17	0
ACP - 0011558-25.2016.5.18.0052	20/03/17	20/03/17	0
ConPag - 0010281-37.2017.5.18.0052	22/03/17	22/03/17	0
ConPag - 0011633-64.2016.5.18.0052	13/03/17	13/03/17	0
ET - 0010094-29.2017.5.18.0052	28/03/17	28/03/17	0
ET - 0010253-69.2017.5.18.0052	27/03/17	27/03/17	0
ET - 0010303-95.2017.5.18.0052	28/03/17	28/03/17	0
ET - 0010307-35.2017.5.18.0052	28/03/17	28/03/17	0
Pet - 0011431-87.2016.5.18.0052	23/03/17	23/03/17	0
Pet - 0011432-72.2016.5.18.0052	14/03/17	14/03/17	0
Protes - 0010249-32.2017.5.18.0052	27/03/17	27/03/17	0
RTAlç - 0011504-59.2016.5.18.0052	27/03/17	27/03/17	0
RTOOrd - 0010006-88.2017.5.18.0052	31/03/17	31/03/17	0
RTOOrd - 0010008-58.2017.5.18.0052	31/03/17	31/03/17	0
RTOOrd - 0010027-64.2017.5.18.0052	27/03/17	27/03/17	0
RTOOrd - 0010028-49.2017.5.18.0052	31/03/17	31/03/17	0
RTOOrd - 0010117-72.2017.5.18.0052	23/03/17	23/03/17	0
RTOOrd - 0010129-86.2017.5.18.0052	28/03/17	28/03/17	0
RTOOrd - 0010405-25.2014.5.18.0052	06/03/17	06/03/17	0
RTOOrd - 0010463-91.2015.5.18.0052	07/03/17	07/03/17	0
RTOOrd - 0010678-33.2016.5.18.0052	07/03/17	07/03/17	0
RTOOrd - 0010703-46.2016.5.18.0052	27/03/17	27/03/17	0

Legenda:

- Conclusão: Data da conclusão para proferir sentença;
- Sentença: Data da prolação da sentença;
- Prazo: Prazo entre a conclusão e a prolação da sentença.



PRAZO MÉDIO ENTRE O CONCLUSO PARA PROFERIR SENTENÇA E A PROLAÇÃO DA SENTENÇA - 2ª VARA DO TRABALHO DE ANÁPOLIS

2ª VARA DO TRABALHO DE ANÁPOLIS

ORDINÁRIO

Qtd	Prazo Médio
69	0,26

Nr. Processo	Conclusão	Sentença	Prazo
RTOrd - 0010741-58.2016.5.18.0052	23/03/17	23/03/17	0
RTOrd - 0010753-72.2016.5.18.0052	24/03/17	24/03/17	0
RTOrd - 0010904-38.2016.5.18.0052	31/03/17	31/03/17	0
RTOrd - 0010942-50.2016.5.18.0052	10/03/17	12/03/17	2
RTOrd - 0010957-19.2016.5.18.0052	20/03/17	20/03/17	0
RTOrd - 0011024-81.2016.5.18.0052	20/03/17	22/03/17	2
RTOrd - 0011065-48.2016.5.18.0052	14/03/17	15/03/17	1
RTOrd - 0011067-18.2016.5.18.0052	10/03/17	12/03/17	2
RTOrd - 0011150-34.2016.5.18.0052	14/03/17	14/03/17	0
RTOrd - 0011161-63.2016.5.18.0052	16/03/17	16/03/17	0
RTOrd - 0011165-03.2016.5.18.0052	14/03/17	15/03/17	1
RTOrd - 0011175-47.2016.5.18.0052	20/03/17	20/03/17	0
RTOrd - 0011178-02.2016.5.18.0052	16/03/17	16/03/17	0
RTOrd - 0011185-91.2016.5.18.0052	07/03/17	09/03/17	2
RTOrd - 0011208-37.2016.5.18.0052	24/03/17	24/03/17	0
RTOrd - 0011263-85.2016.5.18.0052	03/03/17	03/03/17	0
RTOrd - 0011287-16.2016.5.18.0052	21/03/17	22/03/17	1
RTOrd - 0011302-82.2016.5.18.0052	03/03/17	03/03/17	0
RTOrd - 0011312-29.2016.5.18.0052	15/03/17	15/03/17	0
RTOrd - 0011322-73.2016.5.18.0052	21/03/17	21/03/17	0
RTOrd - 0011326-13.2016.5.18.0052	14/03/17	14/03/17	0
RTOrd - 0011335-72.2016.5.18.0052	21/03/17	22/03/17	1
RTOrd - 0011340-31.2015.5.18.0052	13/03/17	13/03/17	0
RTOrd - 0011342-64.2016.5.18.0052	27/03/17	27/03/17	0
RTOrd - 0011357-33.2016.5.18.0052	10/03/17	10/03/17	0

Legenda:

- Conclusão: Data da conclusão para proferir sentença;
- Sentença: Data da prolação da sentença;
- Prazo: Prazo entre a conclusão e a prolação da sentença.



PRAZO MÉDIO ENTRE O CONCLUSO PARA PROFERIR SENTENÇA E A PROLAÇÃO DA SENTENÇA - 2ª VARA DO TRABALHO DE ANÁPOLIS

2ª VARA DO TRABALHO DE ANÁPOLIS

ORDINÁRIO

Qtd	Prazo Médio
69	0,26

Nr. Processo	Conclusão	Sentença	Prazo
RTOOrd - 0011387-68.2016.5.18.0052	24/03/17	24/03/17	0
RTOOrd - 0011400-67.2016.5.18.0052	07/03/17	07/03/17	0
RTOOrd - 0011403-22.2016.5.18.0052	07/03/17	07/03/17	0
RTOOrd - 0011408-44.2016.5.18.0052	21/03/17	21/03/17	0
RTOOrd - 0011409-29.2016.5.18.0052	20/03/17	20/03/17	0
RTOOrd - 0011434-42.2016.5.18.0052	16/03/17	16/03/17	0
RTOOrd - 0011435-27.2016.5.18.0052	23/03/17	23/03/17	0
RTOOrd - 0011447-41.2016.5.18.0052	07/03/17	07/03/17	0
RTOOrd - 0011454-33.2016.5.18.0052	08/03/17	09/03/17	1
RTOOrd - 0011457-85.2016.5.18.0052	23/03/17	23/03/17	0
RTOOrd - 0011458-70.2016.5.18.0052	06/03/17	06/03/17	0
RTOOrd - 0011464-77.2016.5.18.0052	30/03/17	30/03/17	0
RTOOrd - 0011472-48.2016.5.18.0054	16/03/17	16/03/17	0
RTOOrd - 0011479-46.2016.5.18.0052	07/03/17	09/03/17	2
RTOOrd - 0011491-60.2016.5.18.0052	31/03/17	31/03/17	0
RTOOrd - 0011506-29.2016.5.18.0052	31/03/17	31/03/17	0
RTOOrd - 0011517-58.2016.5.18.0052	20/03/17	20/03/17	0
RTOOrd - 0011524-50.2016.5.18.0052	21/03/17	22/03/17	1
RTOOrd - 0011592-97.2016.5.18.0052	14/03/17	15/03/17	1
RTOOrd - 0011601-59.2016.5.18.0052	14/03/17	14/03/17	0
RTOOrd - 0011606-81.2016.5.18.0052	20/03/17	20/03/17	0
RTOOrd - 0011664-21.2015.5.18.0052	08/03/17	09/03/17	1

Legenda:

- Conclusão: Data da conclusão para proferir sentença;
- Sentença: Data da prolação da sentença;
- Prazo: Prazo entre a conclusão e a prolação da sentença.



PRAZO MÉDIO ENTRE O CONCLUSO PARA PROFERIR SENTENÇA E A PROLAÇÃO DA SENTENÇA - 2ª VARA DO TRABALHO DE ANÁPOLIS

Data da sentença entre 1/3/2017 e 31/3/2017 23:59:59

ARI PEDRO LORENZETTI

ORDINÁRIO

Qtd	Prazo Médio
56	0,16

Nr. Processo	Conclusão	Sentença	Prazo
ACP - 0010939-95.2016.5.18.0052	31/03/17	31/03/17	0
ConPag - 0010281-37.2017.5.18.0052	22/03/17	22/03/17	0
ConPag - 0011633-64.2016.5.18.0052	13/03/17	13/03/17	0
ET - 0010094-29.2017.5.18.0052	28/03/17	28/03/17	0
ET - 0010253-69.2017.5.18.0052	27/03/17	27/03/17	0
ET - 0010303-95.2017.5.18.0052	28/03/17	28/03/17	0
ET - 0010307-35.2017.5.18.0052	28/03/17	28/03/17	0
Pet - 0011431-87.2016.5.18.0052	23/03/17	23/03/17	0
Pet - 0011432-72.2016.5.18.0052	14/03/17	14/03/17	0
Protes - 0010249-32.2017.5.18.0052	27/03/17	27/03/17	0
RTAlç - 0011504-59.2016.5.18.0052	27/03/17	27/03/17	0
RTOrd - 0010006-88.2017.5.18.0052	31/03/17	31/03/17	0
RTOrd - 0010008-58.2017.5.18.0052	31/03/17	31/03/17	0
RTOrd - 0010027-64.2017.5.18.0052	27/03/17	27/03/17	0
RTOrd - 0010028-49.2017.5.18.0052	31/03/17	31/03/17	0
RTOrd - 0010117-72.2017.5.18.0052	23/03/17	23/03/17	0
RTOrd - 0010129-86.2017.5.18.0052	28/03/17	28/03/17	0
RTOrd - 0010405-25.2014.5.18.0052	06/03/17	06/03/17	0
RTOrd - 0010463-91.2015.5.18.0052	07/03/17	07/03/17	0
RTOrd - 0010678-33.2016.5.18.0052	07/03/17	07/03/17	0
RTOrd - 0010703-46.2016.5.18.0052	27/03/17	27/03/17	0
RTOrd - 0010741-58.2016.5.18.0052	23/03/17	23/03/17	0

Legenda:

- Conclusão: Data da conclusão para proferir sentença;
- Sentença: Data da prolação da sentença;
- Prazo: Prazo entre a conclusão e a prolação da sentença.



PRAZO MÉDIO ENTRE O CONCLUSO PARA PROFERIR SENTENÇA E A PROLAÇÃO DA SENTENÇA - 2ª VARA DO TRABALHO DE ANÁPOLIS

ARI PEDRO LORENZETTI

ORDINÁRIO

Qtd	Prazo Médio
56	0,16

Nr. Processo	Conclusão	Sentença	Prazo
RTOrd - 0010904-38.2016.5.18.0052	31/03/17	31/03/17	0
RTOrd - 0010942-50.2016.5.18.0052	10/03/17	12/03/17	2
RTOrd - 0010957-19.2016.5.18.0052	20/03/17	20/03/17	0
RTOrd - 0011065-48.2016.5.18.0052	14/03/17	15/03/17	1
RTOrd - 0011067-18.2016.5.18.0052	10/03/17	12/03/17	2
RTOrd - 0011150-34.2016.5.18.0052	14/03/17	14/03/17	0
RTOrd - 0011161-63.2016.5.18.0052	16/03/17	16/03/17	0
RTOrd - 0011165-03.2016.5.18.0052	14/03/17	15/03/17	1
RTOrd - 0011208-37.2016.5.18.0052	24/03/17	24/03/17	0
RTOrd - 0011263-85.2016.5.18.0052	03/03/17	03/03/17	0
RTOrd - 0011302-82.2016.5.18.0052	03/03/17	03/03/17	0
RTOrd - 0011322-73.2016.5.18.0052	21/03/17	21/03/17	0
RTOrd - 0011326-13.2016.5.18.0052	14/03/17	14/03/17	0
RTOrd - 0011340-31.2015.5.18.0052	13/03/17	13/03/17	0
RTOrd - 0011342-64.2016.5.18.0052	27/03/17	27/03/17	0
RTOrd - 0011357-33.2016.5.18.0052	10/03/17	10/03/17	0
RTOrd - 0011387-68.2016.5.18.0052	24/03/17	24/03/17	0
RTOrd - 0011400-67.2016.5.18.0052	07/03/17	07/03/17	0
RTOrd - 0011403-22.2016.5.18.0052	07/03/17	07/03/17	0
RTOrd - 0011408-44.2016.5.18.0052	21/03/17	21/03/17	0
RTOrd - 0011409-29.2016.5.18.0052	20/03/17	20/03/17	0
RTOrd - 0011435-27.2016.5.18.0052	23/03/17	23/03/17	0
RTOrd - 0011447-41.2016.5.18.0052	07/03/17	07/03/17	0
RTOrd - 0011454-33.2016.5.18.0052	08/03/17	09/03/17	1
RTOrd - 0011457-85.2016.5.18.0052	23/03/17	23/03/17	0

Legenda:

- Conclusão: Data da conclusão para proferir sentença;
- Sentença: Data da prolação da sentença;
- Prazo: Prazo entre a conclusão e a prolação da sentença.



PRAZO MÉDIO ENTRE O CONCLUSO PARA PROFERIR SENTENÇA E A PROLAÇÃO DA SENTENÇA - 2ª VARA DO TRABALHO DE ANÁPOLIS

ARI PEDRO LORENZETTI

ORDINÁRIO

Qtd	Prazo Médio
56	0,16

Nr. Processo	Conclusão	Sentença	Prazo
RTOOrd - 0011458-70.2016.5.18.0052	06/03/17	06/03/17	0
RTOOrd - 0011464-77.2016.5.18.0052	30/03/17	30/03/17	0
RTOOrd - 0011491-60.2016.5.18.0052	31/03/17	31/03/17	0
RTOOrd - 0011506-29.2016.5.18.0052	31/03/17	31/03/17	0
RTOOrd - 0011517-58.2016.5.18.0052	20/03/17	20/03/17	0
RTOOrd - 0011592-97.2016.5.18.0052	14/03/17	15/03/17	1
RTOOrd - 0011601-59.2016.5.18.0052	14/03/17	14/03/17	0
RTOOrd - 0011606-81.2016.5.18.0052	20/03/17	20/03/17	0
RTOOrd - 0011664-21.2015.5.18.0052	08/03/17	09/03/17	1

Legenda:

- Conclusão: Data da conclusão para proferir sentença;
- Sentença: Data da prolação da sentença;
- Prazo: Prazo entre a conclusão e a prolação da sentença.

WANESSA RODRIGUES VIEIRA

ORDINÁRIO

Qtd	Prazo Médio
13	0,69

Nr. Processo	Conclusão	Sentença	Prazo
ACP - 0011558-25.2016.5.18.0052	20/03/17	20/03/17	0
RTOOrd - 0010753-72.2016.5.18.0052	24/03/17	24/03/17	0
RTOOrd - 0011024-81.2016.5.18.0052	20/03/17	22/03/17	2
RTOOrd - 0011175-47.2016.5.18.0052	20/03/17	20/03/17	0
RTOOrd - 0011178-02.2016.5.18.0052	16/03/17	16/03/17	0

Legenda:

- Conclusão: Data da conclusão para proferir sentença;
- Sentença: Data da prolação da sentença;
- Prazo: Prazo entre a conclusão e a prolação da sentença.



PRAZO MÉDIO ENTRE O CONCLUSO PARA PROFERIR SENTENÇA E A PROLAÇÃO DA SENTENÇA - 2ª VARA DO TRABALHO DE ANÁPOLIS

WANESSA RODRIGUES VIEIRA

ORDINÁRIO

Qtd	Prazo Médio
13	0,69

Nr. Processo	Conclusão	Sentença	Prazo
RTOrd - 0011185-91.2016.5.18.0052	07/03/17	09/03/17	2
RTOrd - 0011287-16.2016.5.18.0052	21/03/17	22/03/17	1
RTOrd - 0011312-29.2016.5.18.0052	15/03/17	15/03/17	0
RTOrd - 0011335-72.2016.5.18.0052	21/03/17	22/03/17	1
RTOrd - 0011434-42.2016.5.18.0052	16/03/17	16/03/17	0
RTOrd - 0011472-48.2016.5.18.0054	16/03/17	16/03/17	0
RTOrd - 0011479-46.2016.5.18.0052	07/03/17	09/03/17	2
RTOrd - 0011524-50.2016.5.18.0052	21/03/17	22/03/17	1

Legenda:

- Conclusão: Data da conclusão para proferir sentença;
- Sentença: Data da prolação da sentença;
- Prazo: Prazo entre a conclusão e a prolação da sentença.