

Conceituação

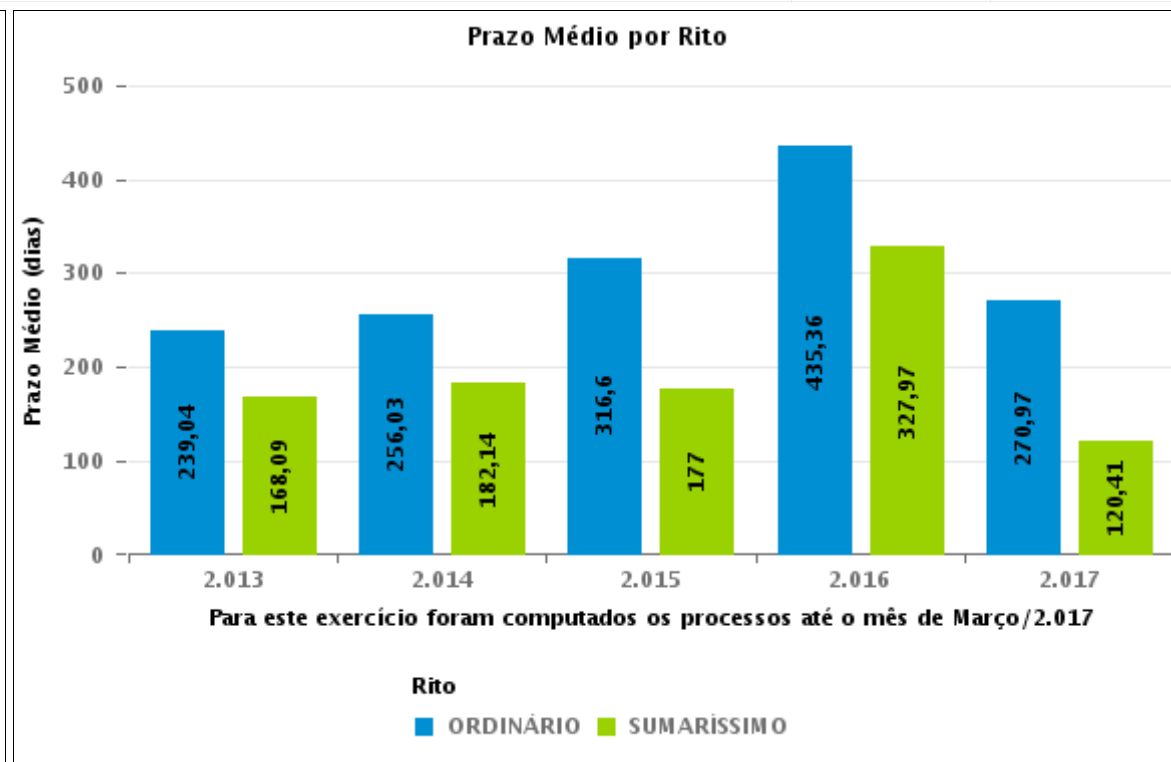
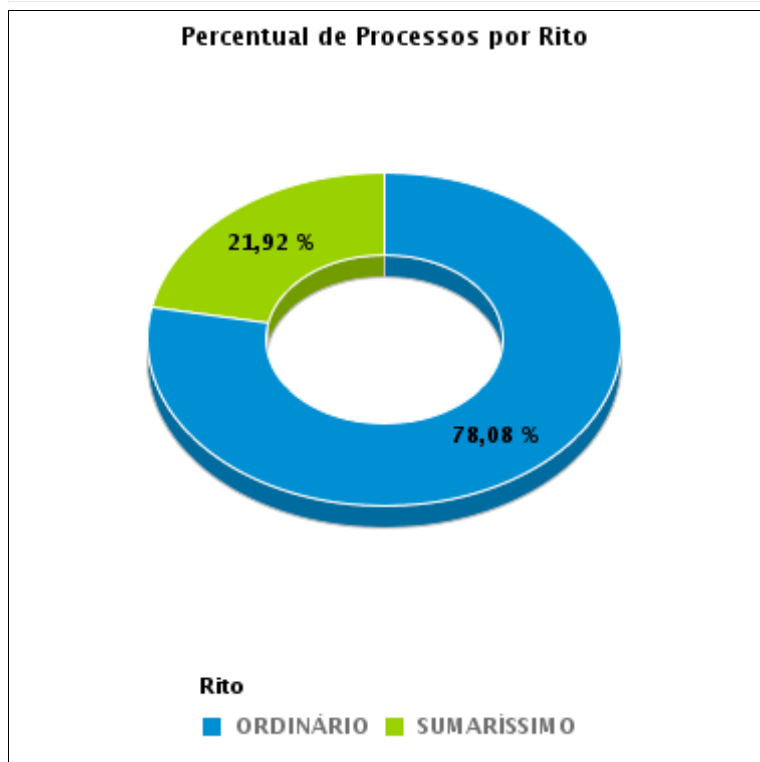
Tema	Prazos Processuais
Relatórios	Evolução Histórica Comparativo por VT Comparativo por Grupo Por Grupo Por VT Por Processo Por Magistrado
Resumo	Apresenta o prazo médio desde o ajuizamento da ação até a prolação da sentença.
Descrição	O prazo médio é obtido calculando-se a quantidade de dias decorridos desde o ajuizamento da ação até a prolação da sentença. Os dados são extraídos baseando-se nos itens do e-Gestão: 271 e 90271 - Do ajuizamento da ação até a prolação da sentença, na fase de conhecimento – rito sumaríssimo; 272 e 90272 – Do ajuizamento da ação até a prolação da sentença, na fase de conhecimento – exceto rito sumaríssimo (ordinário)
Origem da informação	e-Gestão
Critérios e transformações	Coletado do e-Gestão, consolidado, otimizado e classificado para análise.
Análises possíveis	Prazo médio entre o ajuizamento da ação até a prolação da sentença, detalhado de forma Geral, Por grupo, Por VT, Por Processo e Por Magistrado



EVOLUÇÃO HISTÓRICA DOS PRAZOS PROCESSUAIS ENTRE O AJUIZAMENTO E A PROLAÇÃO DA SENTENÇA - 1ª VARA DO TRABALHO DE RIO VERDE

Data da sentença entre 1/3/2017 e 31/3/2017 23:59:59

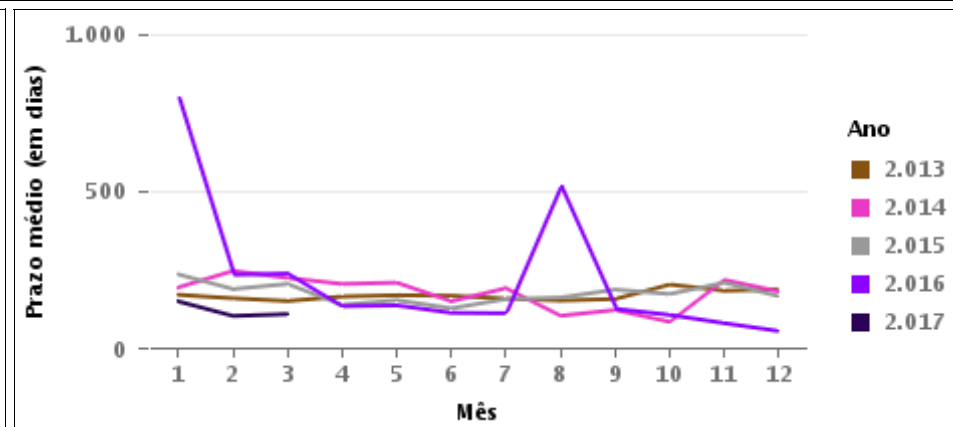
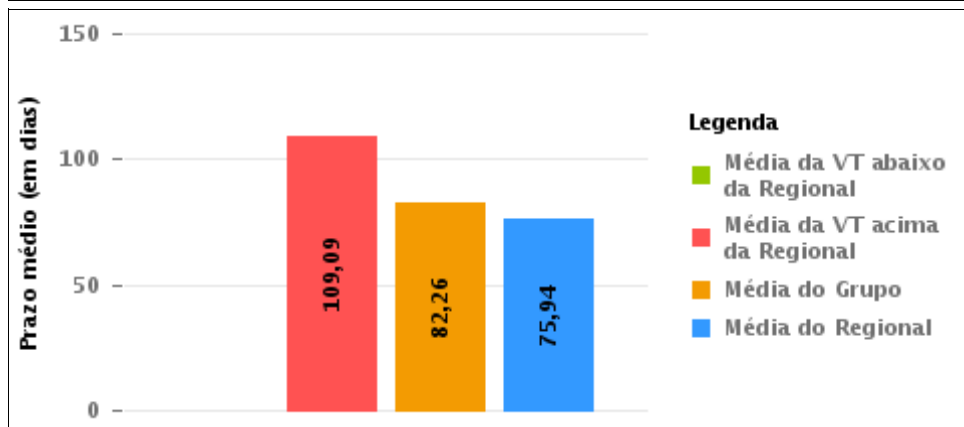
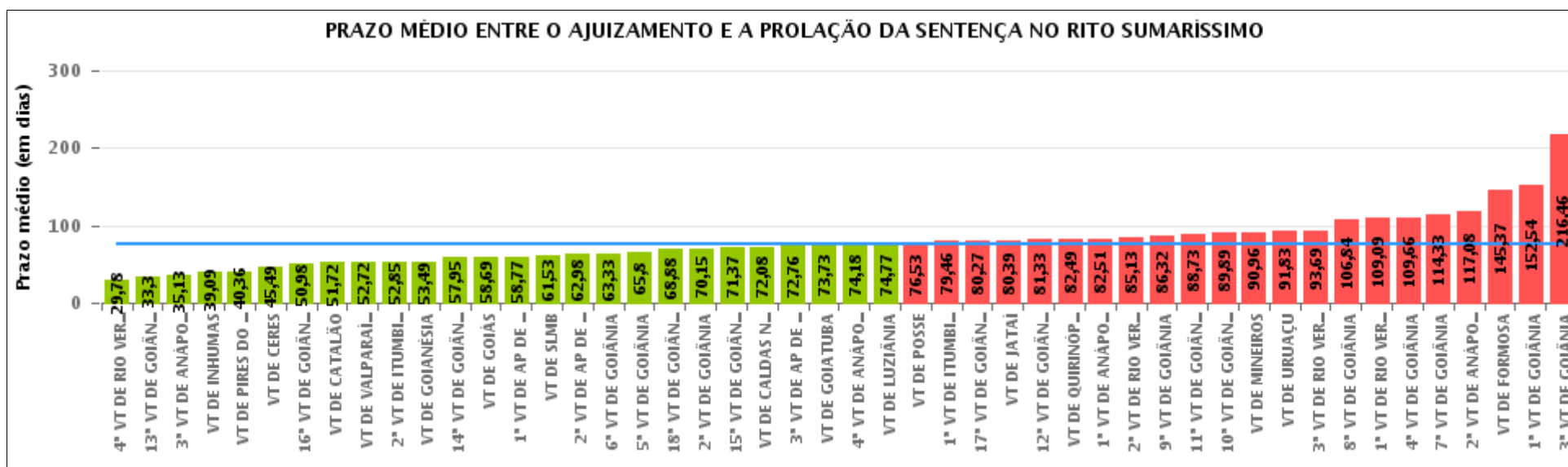
Rito	Qtd	Prazo Médio
ORDINÁRIO	114	251,25
SUMARÍSSIMO	32	109,09
Total/Média	146	220,09





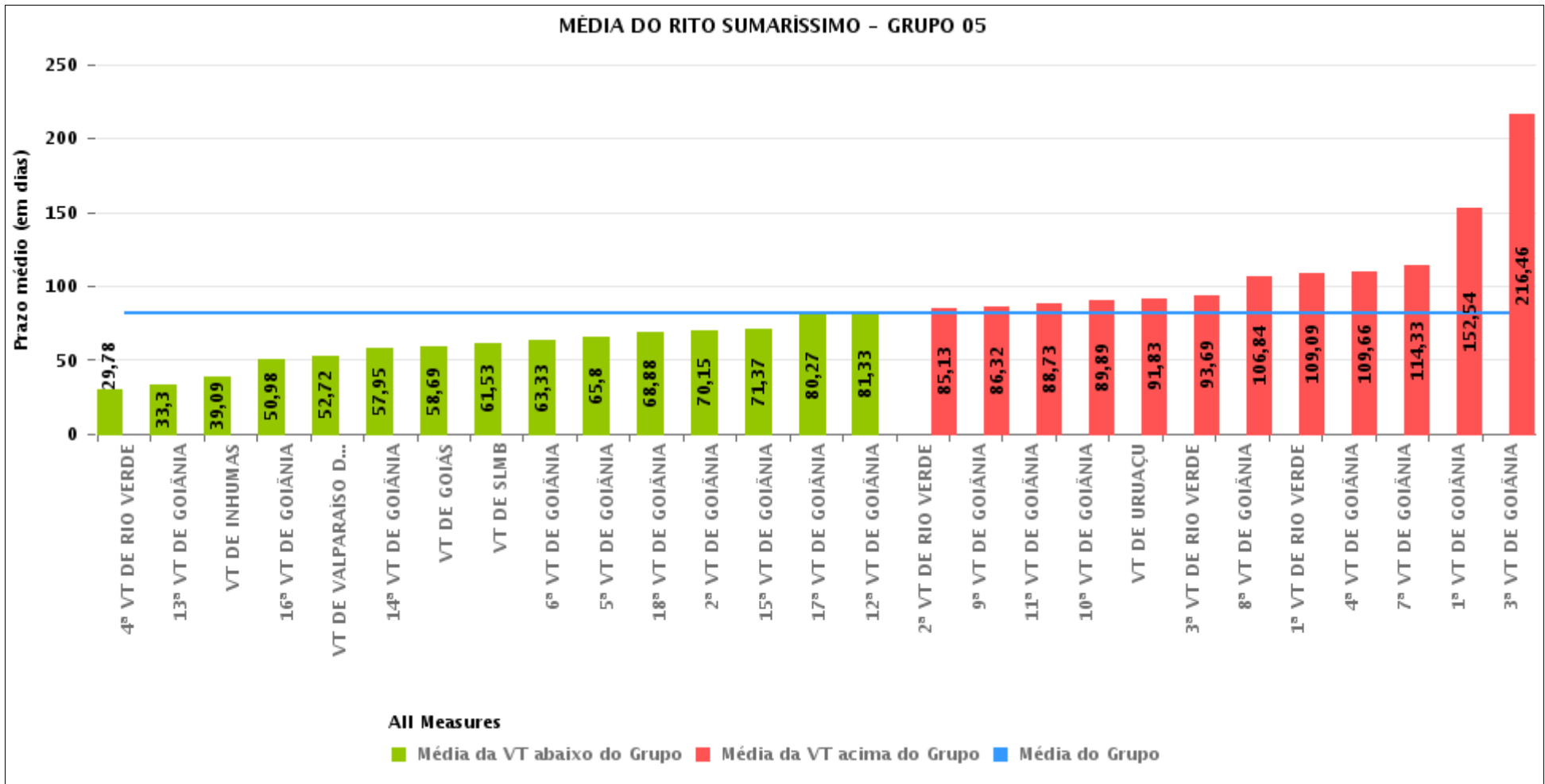
COMPARATIVO DO PRAZO MÉDIO ENTRE O AJUIZAMENTO E A PROLAÇÃO DA SENTENÇA - 1ª VARA DO TRABALHO DE RIO VERDE

Data da sentença entre 1/3/2017 e 31/3/2017 23:59:59



COMPARATIVO DO PRAZO MÉDIO ENTRE O AJUIZAMENTO E A PROLAÇÃO DA SENTENÇA ENTRE AS VARAS DO GRUPO

Data da sentença entre 1/3/2017 e 31/3/2017 23:59:59





PRAZO MÉDIO ENTRE O AJUIZAMENTO E A PROLAÇÃO DA SENTENÇA POR GRUPO

Data da sentença entre 1/3/2017 e 31/3/2017 23:59:59

Rito	Grupo	Qtd. Processos	Prazo Médio (dias)	Ranking
SUMARÍSSIMO	GRUPO 06	409	60,64	1°
	GRUPO 03	507	63,63	2°
	GRUPO 04	954	71,37	3°
	GRUPO 01	55	76,53	4°
	GRUPO 05	2.265	82,26	5°
	GRUPO 02	57	119,58	6°

<p>Legenda:</p> <p># Grupo 01 – Até 750 VT de Posse</p> <p># Grupo 02 – De 751 a 1000 VT de Formosa VT de Pires do Rio</p> <p># Grupo 03 – De 1001 a 1500 VT de Ceres 1ª VT de Anápolis 2ª VT de Anápolis 3ª VT de Anápolis 4ª VT de Anápolis VT de Caldas Novas</p>	<p># Grupo 04 – De 1501 a 2000 VT de Catalão VT de Goiatuba 1ª VT de Itumbiara 2ª VT de Itumbiara VT de Jataí VT de Luziânia VT de Mineiros VT de Quirinópolis</p> <p># Grupo 05 – De 2001 a 2500 1ª VT de Goiânia 2ª VT de Goiânia 3ª VT de Goiânia 4ª VT de Goiânia 5ª VT de Goiânia 6ª VT de Goiânia 7ª VT de Goiânia</p>	<p>8ª VT de Goiânia 9ª VT de Goiânia 10ª VT de Goiânia 11ª VT de Goiânia 12ª VT de Goiânia 13ª VT de Goiânia 14ª VT de Goiânia 15ª VT de Goiânia 16ª VT de Goiânia 17ª VT de Goiânia 18ª VT de Goiânia VT de Goiás VT de Inhumas 1ª VT de Rio Verde 2ª VT de Rio Verde 3ª VT de Rio Verde 4ª VT de Rio Verde VT de Uruaçu VT de São Luis de Montes Belos VT de Valparaíso de Goiás</p>	<p>#Grupo 06 – A partir de 2500 1ª VT de Aparecida de Goiânia 2ª VT de Aparecida de Goiânia 3ª VT de Aparecida de Goiânia VT de Goianésia</p>
--	--	--	---



PRAZO MÉDIO ENTRE O AJUIZAMENTO E A PROLAÇÃO DA SENTENÇA DE TODAS AS VARAS DO TRABALHO

Data da sentença entre 1/3/2017 e 31/3/2017 23:59:59

SUMARÍSSIMO

Qtd. Processos	Prazo Médio (dias)
4.247	75,94

Vara do Trabalho	Qtd Processos	Prazo Médio	Ranking
4ª VARA DO TRABALHO DE RIO VERDE	59	29,78	1º
13ª VARA DO TRABALHO DE GOIÂNIA	91	33,3	2º
3ª VARA DO TRABALHO DE ANÁPOLIS	62	35,13	3º
VARA DO TRABALHO DE INHUMAS	32	39,09	4º
VARA DO TRABALHO DE PIRES DO RIO	14	40,36	5º
VARA DO TRABALHO DE CERES	209	45,49	6º
16ª VARA DO TRABALHO DE GOIÂNIA	89	50,98	7º
VARA DO TRABALHO DE CATALÃO	156	51,72	8º
VARA DO TRABALHO DE VALPARAÍSO DE GOIÁS	123	52,72	9º
2ª VARA DO TRABALHO DE ITUMBIARA	78	52,85	10º
VARA DO TRABALHO DE GOIANÉSIA	142	53,49	11º
14ª VARA DO TRABALHO DE GOIÂNIA	106	57,95	12º
VARA DO TRABALHO DE GOIÁS	65	58,69	13º
1ª VARA DO TRABALHO DE APARECIDA DE GOIÂNIA	114	58,77	14º
VARA DO TRABALHO DE SÃO LUIS DE MONTES BELOS	99	61,53	15º
2ª VARA DO TRABALHO DE APARECIDA DE GOIÂNIA	64	62,98	16º
6ª VARA DO TRABALHO DE GOIÂNIA	100	63,33	17º
5ª VARA DO TRABALHO DE GOIÂNIA	94	65,8	18º
18ª VARA DO TRABALHO DE GOIÂNIA	101	68,88	19º
2ª VARA DO TRABALHO DE GOIÂNIA	97	70,15	20º
15ª VARA DO TRABALHO DE GOIÂNIA	71	71,37	21º
VARA DO TRABALHO DE CALDAS NOVAS	36	72,08	22º
3ª VARA DO TRABALHO DE APARECIDA DE GOIÂNIA	89	72,76	23º
VARA DO TRABALHO DE GOIATUBA	219	73,73	24º
4ª VARA DO TRABALHO DE ANÁPOLIS	76	74,18	25º
VARA DO TRABALHO DE LUZIÂNIA	151	74,77	26º



PRAZO MÉDIO ENTRE O AJUIZAMENTO E A PROLAÇÃO DA SENTENÇA DE TODAS AS VARAS DO TRABALHO

SUMARÍSSIMO

Qtd. Processos	Prazo Médio (dias)
4.247	75,94

Vara do Trabalho	Qtd Processos	Prazo Médio	Ranking
VARA DO TRABALHO DE POSSE	55	76,53	27°
1ª VARA DO TRABALHO DE ITUMBIARA	68	79,46	28°
17ª VARA DO TRABALHO DE GOIÂNIA	96	80,27	29°
VARA DO TRABALHO DE JATAÍ	203	80,39	30°
12ª VARA DO TRABALHO DE GOIÂNIA	113	81,33	31°
VARA DO TRABALHO DE QUIRINÓPOLIS	53	82,49	32°
1ª VARA DO TRABALHO DE ANÁPOLIS	63	82,51	33°
2ª VARA DO TRABALHO DE RIO VERDE	45	85,13	34°
9ª VARA DO TRABALHO DE GOIÂNIA	81	86,32	35°
11ª VARA DO TRABALHO DE GOIÂNIA	116	88,73	36°
10ª VARA DO TRABALHO DE GOIÂNIA	100	89,89	37°
VARA DO TRABALHO DE MINEIROS	26	90,96	38°
VARA DO TRABALHO DE URUAÇU	72	91,83	39°
3ª VARA DO TRABALHO DE RIO VERDE	39	93,69	40°
8ª VARA DO TRABALHO DE GOIÂNIA	88	106,84	41°
1ª VARA DO TRABALHO DE RIO VERDE	32	109,09	42°
4ª VARA DO TRABALHO DE GOIÂNIA	85	109,66	43°
7ª VARA DO TRABALHO DE GOIÂNIA	93	114,33	44°
2ª VARA DO TRABALHO DE ANÁPOLIS	61	117,08	45°
VARA DO TRABALHO DE FORMOSA	43	145,37	46°
1ª VARA DO TRABALHO DE GOIÂNIA	106	152,54	47°
3ª VARA DO TRABALHO DE GOIÂNIA	72	216,46	48°



PRAZO MÉDIO ENTRE O AJUIZAMENTO E A PROLAÇÃO DA SENTENÇA - 1ª VARA DO TRABALHO DE RIO VERDE

Data da sentença entre 1/3/2017 e 31/3/2017 23:59:59

1ª VARA DO TRABALHO DE RIO VERDE

SUMARÍSSIMO

Qtd	Prazo Médio
32	109,09

Nr. Processo	Ajuiz.	Sentença	Prazo
RTSum - 0010003-83.2017.5.18.0101	04/01/17	08/03/17	63
RTSum - 0010044-50.2017.5.18.0101	13/01/17	13/03/17	59
RTSum - 0010075-70.2017.5.18.0101	19/01/17	20/03/17	60
RTSum - 0010100-83.2017.5.18.0101	26/01/17	23/03/17	56
RTSum - 0010104-23.2017.5.18.0101	26/01/17	23/03/17	56
RTSum - 0010111-15.2017.5.18.0101	27/01/17	23/03/17	55
RTSum - 0010119-89.2017.5.18.0101	30/01/17	23/03/17	52
RTSum - 0010153-64.2017.5.18.0101	06/02/17	29/03/17	51
RTSum - 0010161-41.2017.5.18.0101	07/02/17	06/03/17	27
RTSum - 0010172-70.2017.5.18.0101	08/02/17	17/03/17	37
RTSum - 0010176-10.2017.5.18.0101	09/02/17	09/03/17	28
RTSum - 0010213-37.2017.5.18.0101	16/02/17	09/03/17	21
RTSum - 0010258-41.2017.5.18.0101	01/03/17	17/03/17	16
RTSum - 0010304-30.2017.5.18.0101	09/03/17	16/03/17	7
RTSum - 0010386-61.2017.5.18.0101	28/03/17	30/03/17	2
RTSum - 0010460-86.2015.5.18.0101	31/03/15	23/03/17	723
RTSum - 0010536-76.2016.5.18.0101	22/04/16	20/03/17	332
RTSum - 0011130-90.2016.5.18.0101	11/08/16	21/03/17	222
RTSum - 0011297-10.2016.5.18.0101	16/09/16	14/03/17	179
RTSum - 0011378-56.2016.5.18.0101	29/09/16	17/03/17	169
RTSum - 0011533-59.2016.5.18.0101	25/10/16	29/03/17	155

Legenda:

Ajuiz. Data do Ajuizamento;

Sentença: Data da prolação da sentença;

Prazo: Prazo para a entrega da prestação jurisdicional.



**PRAZO MÉDIO ENTRE O AJUIZAMENTO E A
PROLAÇÃO DA SENTENÇA - 1ª VARA DO TRABALHO
DE RIO VERDE**

**1ª VARA DO TRABALHO DE RIO
VERDE**

SUMARÍSSIMO

Qtd	Prazo Médio
32	109,09

Nr. Processo	Ajuiz.	Sentença	Prazo
RTSum - 0011542-21.2016.5.18.0101	26/10/16	17/03/17	142
RTSum - 0011615-90.2016.5.18.0101	08/11/16	08/03/17	120
RTSum - 0011647-95.2016.5.18.0101	14/11/16	29/03/17	135
RTSum - 0011728-44.2016.5.18.0101	01/12/16	08/03/17	97
RTSum - 0011753-57.2016.5.18.0101	07/12/16	08/03/17	91
RTSum - 0011756-12.2016.5.18.0101	07/12/16	24/03/17	107
RTSum - 0011779-55.2016.5.18.0101	12/12/16	17/03/17	95
RTSum - 0011785-62.2016.5.18.0101	13/12/16	21/03/17	98
RTSum - 0011805-53.2016.5.18.0101	20/12/16	15/03/17	85
RTSum - 0011814-15.2016.5.18.0101	26/12/16	15/03/17	79
RTSum - 0011815-97.2016.5.18.0101	26/12/16	08/03/17	72

Legenda:

Ajuiz. Data do Ajuizamento;

Sentença: Data da prolação da sentença;

Prazo: Prazo para a entrega da prestação jurisdicional.



PRAZO MÉDIO ENTRE O AJUIZAMENTO E A PROLAÇÃO DA SENTENÇA - 1ª VARA DO TRABALHO DE RIO VERDE

Data da sentença entre 1/3/2017 e 31/3/2017 23:59:59

CECÍLIA AMÁLIA CUNHA SANTOS

SUMARÍSSIMO

Qtd	Prazo Médio
13	71,77

Nr. Processo	Ajuiz.	Senteça	Prazo
RTSum - 0010100-83.2017.5.18.0101	26/01/17	23/03/17	56
RTSum - 0010104-23.2017.5.18.0101	26/01/17	23/03/17	56
RTSum - 0010111-15.2017.5.18.0101	27/01/17	23/03/17	55
RTSum - 0010119-89.2017.5.18.0101	30/01/17	23/03/17	52
RTSum - 0010153-64.2017.5.18.0101	06/02/17	29/03/17	51
RTSum - 0010386-61.2017.5.18.0101	28/03/17	30/03/17	2
RTSum - 0011647-95.2016.5.18.0101	14/11/16	29/03/17	135
RTSum - 0011728-44.2016.5.18.0101	01/12/16	08/03/17	97
RTSum - 0011779-55.2016.5.18.0101	12/12/16	17/03/17	95
RTSum - 0011785-62.2016.5.18.0101	13/12/16	21/03/17	98
RTSum - 0011805-53.2016.5.18.0101	20/12/16	15/03/17	85
RTSum - 0011814-15.2016.5.18.0101	26/12/16	15/03/17	79
RTSum - 0011815-97.2016.5.18.0101	26/12/16	08/03/17	72

Legenda:

Ajuiz. Data do Ajuizamento;

Senteça: Data da prolação da sentença;

Prazo: Prazo para a entrega da prestação jurisdicional.

SAMARA MOREIRA DE SOUSA

SUMARÍSSIMO

Qtd	Prazo Médio
19	134,63

Nr. Processo	Ajuiz.	Senteça	Prazo
--------------	--------	---------	-------



**PRAZO MÉDIO ENTRE O AJUIZAMENTO E A
PROLAÇÃO DA SENTENÇA - 1ª VARA DO TRABALHO
DE RIO VERDE**

SAMARA MOREIRA DE SOUSA

SUMARÍSSIMO

Qtd	Prazo Médio
19	134,63

Nr. Processo	Ajuiz.	Sentença	Prazo
RTSum - 0010003-83.2017.5.18.0101	04/01/17	08/03/17	63
RTSum - 0010044-50.2017.5.18.0101	13/01/17	13/03/17	59
RTSum - 0010075-70.2017.5.18.0101	19/01/17	20/03/17	60
RTSum - 0010161-41.2017.5.18.0101	07/02/17	06/03/17	27
RTSum - 0010172-70.2017.5.18.0101	08/02/17	17/03/17	37
RTSum - 0010176-10.2017.5.18.0101	09/02/17	09/03/17	28
RTSum - 0010213-37.2017.5.18.0101	16/02/17	09/03/17	21
RTSum - 0010258-41.2017.5.18.0101	01/03/17	17/03/17	16
RTSum - 0010304-30.2017.5.18.0101	09/03/17	16/03/17	7
RTSum - 0010460-86.2015.5.18.0101	31/03/15	23/03/17	723
RTSum - 0010536-76.2016.5.18.0101	22/04/16	20/03/17	332
RTSum - 0011130-90.2016.5.18.0101	11/08/16	21/03/17	222
RTSum - 0011297-10.2016.5.18.0101	16/09/16	14/03/17	179
RTSum - 0011378-56.2016.5.18.0101	29/09/16	17/03/17	169
RTSum - 0011533-59.2016.5.18.0101	25/10/16	29/03/17	155
RTSum - 0011542-21.2016.5.18.0101	26/10/16	17/03/17	142
RTSum - 0011615-90.2016.5.18.0101	08/11/16	08/03/17	120
RTSum - 0011753-57.2016.5.18.0101	07/12/16	08/03/17	91
RTSum - 0011756-12.2016.5.18.0101	07/12/16	24/03/17	107

Legenda:

Ajuiz. Data do Ajuizamento;

Sentença: Data da prolação da sentença;

Prazo: Prazo para a entrega da prestação jurisdicional.