

Conceituação

Tema	Prazos Processuais
Relatórios	Evolução Histórica Comparativo por VT Comparativo por Grupo Por Grupo Por VT Por Processo
Resumo	Apresenta o prazo médio desde o ajuizamento da ação até realização da primeira audiência.
Descrição	O prazo médio é obtido calculando-se a quantidade de dias decorridos desde o ajuizamento até a realização da 1ª audiência. Os dados são extraídos baseando-se nos itens do e-Gestão: 263 e 90263 - Do ajuizamento da ação até a realização da 1ª audiência na fase de conhecimento – rito sumaríssimo; 264 e 90264 – Do ajuizamento da ação até a realização da 1ª audiência na fase de conhecimento – exceto rito sumaríssimo (ordinário)
Origem da informação	e-Gestão
Critérios e transformações	Coletado do e-Gestão, consolidado, otimizado e classificado para análise.
Análises possíveis	Prazo médio entre o ajuizamento da ação e a realização da primeira audiência, detalhado de forma Geral, Por grupo, por VT e Por Processo.

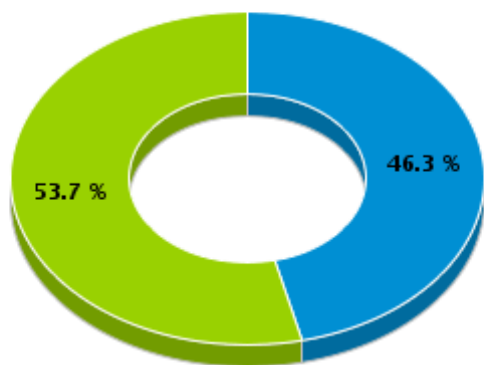


EVOLUÇÃO HISTÓRICA DOS PRAZOS PROCESSUAIS PARA REALIZAÇÃO DA 1ª AUDIÊNCIA - VARA DO TRABALHO DE JATAÍ

Data da 1ª audiência entre 4/1/2017 12:00:00 AM e 4/30/2017 11:59:59 PM

Rito	Qtd	Prazo Médio
ORDINÁRIO	50	73.54
SUMARÍSSIMO	58	37.6
Total/Média	108	54.24

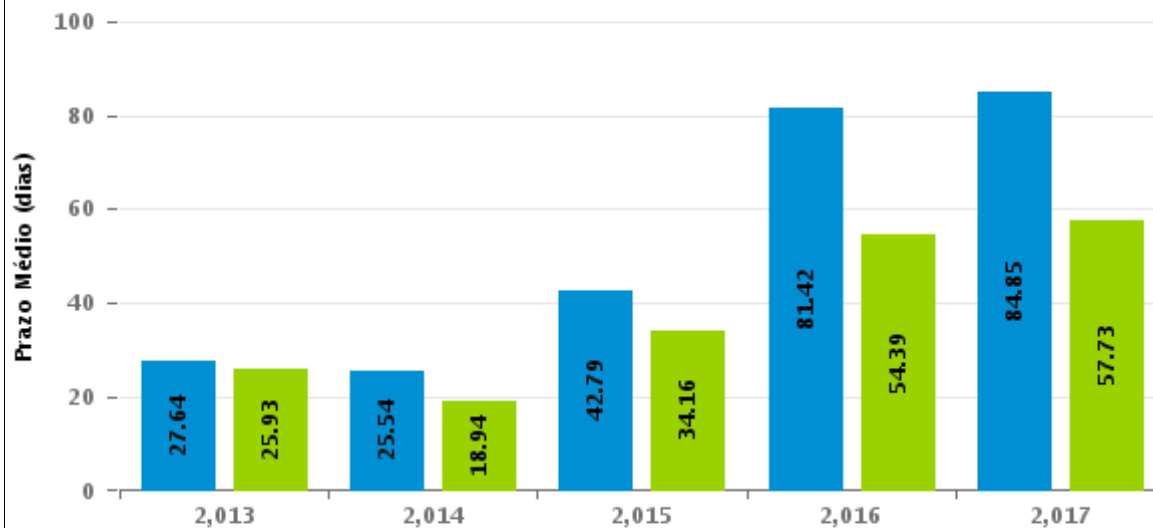
Percentual de Processos por Rito



Rito

■ ORDINÁRIO ■ SUMARÍSSIMO

Prazo Médio por Rito



Para este exercício foram computados os processos até o mês de Abril/2,017

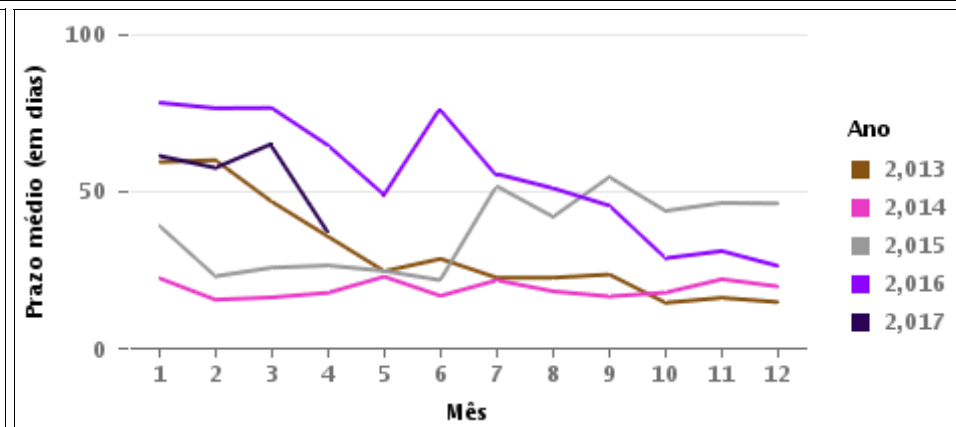
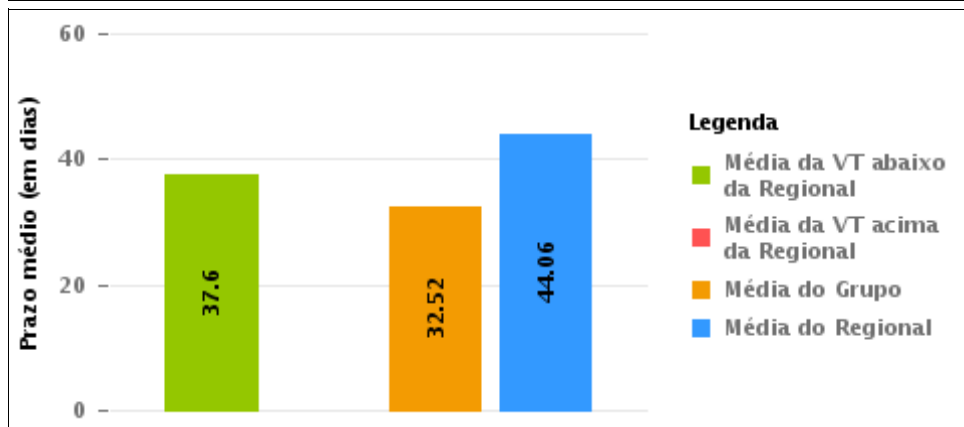
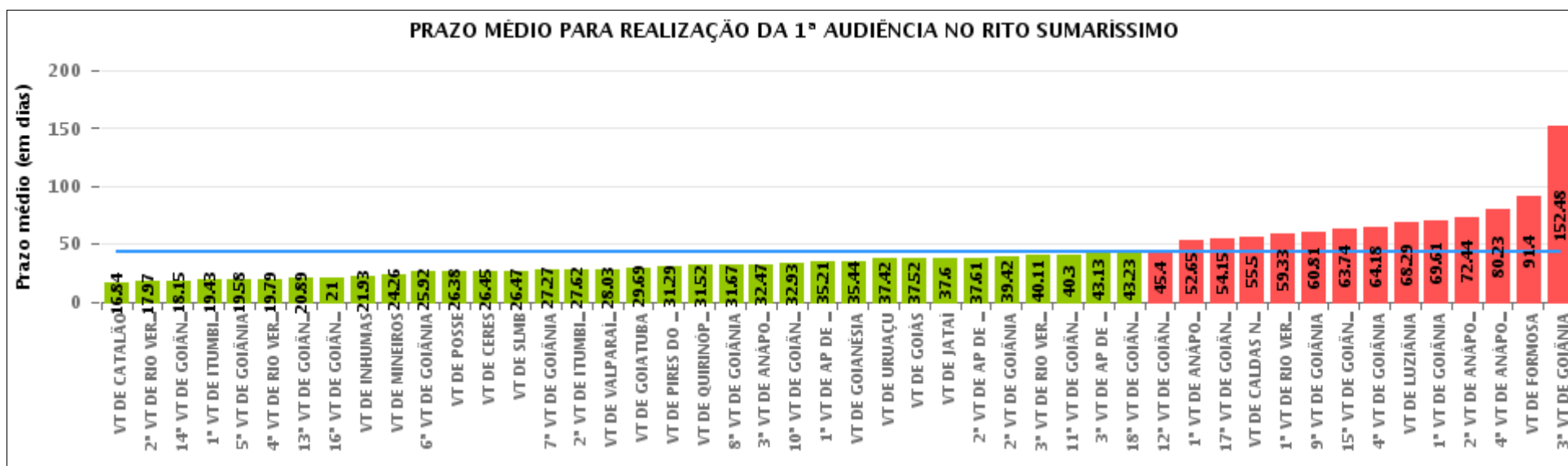
Rito

■ ORDINÁRIO ■ SUMARÍSSIMO



COMPARATIVO DO PRAZO MÉDIO PARA REALIZAÇÃO DA 1ª AUDIÊNCIA - VARA DO TRABALHO DE JATAÍ

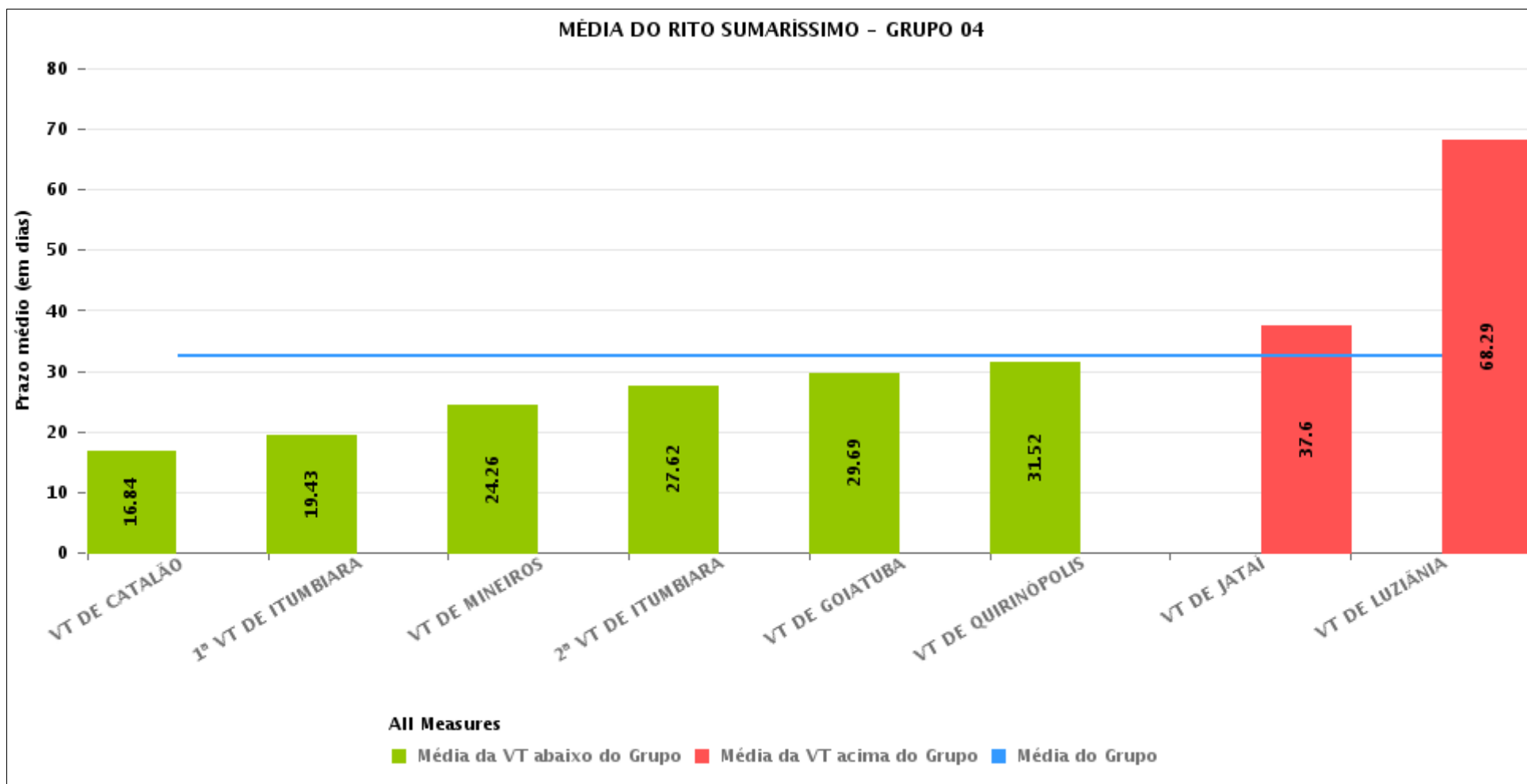
Data da 1ª audiência entre 4/1/2017 12:00:00 AM e 4/30/2017 11:59:59 PM





COMPARATIVO DO PRAZO MÉDIO PARA REALIZAÇÃO DA 1ª AUDIÊNCIA ENTRE AS VARAS DO GRUPO

Data da 1ª audiência entre 4/1/2017 12:00:00 AM e 4/30/2017 11:59:59 PM





PRAZO MÉDIO PARA REALIZAÇÃO DA 1ª AUDIÊNCIA POR GRUPO

Data da 1ª audiência entre 4/1/2017 12:00:00 AM e 4/30/2017 11:59:59 PM

Rito	Grupo	Qtd. Processos	Prazo Médio (dias)	Ranking
SUMARÍSSIMO	GRUPO 01	13	26.38	1°
	GRUPO 04	414	32.52	2°
	GRUPO 06	229	37.59	3°
	GRUPO 05	1,301	45.61	4°
	GRUPO 03	313	53.35	5°
	GRUPO 02	42	81.38	6°

<p>Legenda:</p> <p># Grupo 01 – Até 750 VT de Posse</p> <p># Grupo 02 – De 751 a 1000 VT de Formosa VT de Pires do Rio</p> <p># Grupo 03 – De 1001 a 1500 VT de Ceres 1ª VT de Anápolis 2ª VT de Anápolis 3ª VT de Anápolis 4ª VT de Anápolis VT de Caldas Novas</p>	<p># Grupo 04 – De 1501 a 2000 VT de Catalão VT de Goiatuba 1ª VT de Itumbiara 2ª VT de Itumbiara VT de Jataí VT de Luziânia VT de Mineiros VT de Quirinópolis</p> <p># Grupo 05 – De 2001 a 2500 1ª VT de Goiânia 2ª VT de Goiânia 3ª VT de Goiânia 4ª VT de Goiânia 5ª VT de Goiânia 6ª VT de Goiânia 7ª VT de Goiânia</p>	<p>8ª VT de Goiânia 9ª VT de Goiânia 10ª VT de Goiânia 11ª VT de Goiânia 12ª VT de Goiânia 13ª VT de Goiânia 14ª VT de Goiânia 15ª VT de Goiânia 16ª VT de Goiânia 17ª VT de Goiânia 18ª VT de Goiânia VT de Goiás VT de Inhumas 1ª VT de Rio Verde 2ª VT de Rio Verde 3ª VT de Rio Verde 4ª VT de Rio Verde VT de Uruaçu VT de São Luis de Montes Belos VT de Valparaíso de Goiás</p>	<p>#Grupo 06 – A partir de 2500 1ª VT de Aparecida de Goiânia 2ª VT de Aparecida de Goiânia 3ª VT de Aparecida de Goiânia VT de Goianésia</p>
--	--	--	---



PRAZO MÉDIO PARA REALIZAÇÃO DA 1ª AUDIÊNCIA DE TODAS AS VARAS DO TRABALHO

Data da 1ª audiência entre 4/1/2017 12:00:00 AM e 4/30/2017 11:59:59 PM

SUMARÍSSIMO

Qtd. Processos	Prazo Médio (dias)
2,312	44.06

Vara do Trabalho	Qtd Processos	Prazo Médio	Ranking
VARA DO TRABALHO DE CATALÃO	119	16.84	1°
2ª VARA DO TRABALHO DE RIO VERDE	32	17.97	2°
14ª VARA DO TRABALHO DE GOIÂNIA	39	18.15	3°
1ª VARA DO TRABALHO DE ITUMBIARA	44	19.43	4°
5ª VARA DO TRABALHO DE GOIÂNIA	57	19.58	5°
4ª VARA DO TRABALHO DE RIO VERDE	28	19.79	6°
13ª VARA DO TRABALHO DE GOIÂNIA	38	20.89	7°
16ª VARA DO TRABALHO DE GOIÂNIA	46	21	8°
VARA DO TRABALHO DE INHUMAS	15	21.93	9°
VARA DO TRABALHO DE MINEIROS	23	24.26	10°
6ª VARA DO TRABALHO DE GOIÂNIA	53	25.92	11°
VARA DO TRABALHO DE POSSE	13	26.38	12°
VARA DO TRABALHO DE CERES	60	26.45	13°
VARA DO TRABALHO DE SÃO LUIS DE MONTES BELOS	38	26.47	14°
7ª VARA DO TRABALHO DE GOIÂNIA	45	27.27	15°
2ª VARA DO TRABALHO DE ITUMBIARA	21	27.62	16°
VARA DO TRABALHO DE VALPARAÍSO DE GOIÁS	32	28.03	17°
VARA DO TRABALHO DE GOIATUBA	51	29.69	18°
VARA DO TRABALHO DE PIRES DO RIO	7	31.29	19°
VARA DO TRABALHO DE QUIRINÓPOLIS	25	31.52	20°
8ª VARA DO TRABALHO DE GOIÂNIA	48	31.67	21°
3ª VARA DO TRABALHO DE ANÁPOLIS	45	32.47	22°
10ª VARA DO TRABALHO DE GOIÂNIA	69	32.93	23°
1ª VARA DO TRABALHO DE APARECIDA DE GOIÂNIA	38	35.21	24°
VARA DO TRABALHO DE GOIANÉSIA	100	35.44	25°
VARA DO TRABALHO DE URUAÇU	60	37.42	26°



PRAZO MÉDIO PARA REALIZAÇÃO DA 1ª AUDIÊNCIA DE TODAS AS VARAS DO TRABALHO

SUMARÍSSIMO

Qtd. Processos	Prazo Médio (dias)
2,312	44.06

Vara do Trabalho	Qtd Processos	Prazo Médio	Ranking
VARA DO TRABALHO DE GOIÁS	25	37.52	27°
VARA DO TRABALHO DE JATAÍ	58	37.6	28°
2ª VARA DO TRABALHO DE APARECIDA DE GOIÂNIA	36	37.61	29°
2ª VARA DO TRABALHO DE GOIÂNIA	69	39.42	30°
3ª VARA DO TRABALHO DE RIO VERDE	27	40.11	31°
11ª VARA DO TRABALHO DE GOIÂNIA	30	40.3	32°
3ª VARA DO TRABALHO DE APARECIDA DE GOIÂNIA	55	43.13	33°
18ª VARA DO TRABALHO DE GOIÂNIA	53	43.23	34°
12ª VARA DO TRABALHO DE GOIÂNIA	62	45.4	35°
1ª VARA DO TRABALHO DE ANÁPOLIS	51	52.65	36°
17ª VARA DO TRABALHO DE GOIÂNIA	74	54.15	37°
VARA DO TRABALHO DE CALDAS NOVAS	48	55.5	38°
1ª VARA DO TRABALHO DE RIO VERDE	42	59.33	39°
9ª VARA DO TRABALHO DE GOIÂNIA	89	60.81	40°
15ª VARA DO TRABALHO DE GOIÂNIA	53	63.74	41°
4ª VARA DO TRABALHO DE GOIÂNIA	55	64.18	42°
VARA DO TRABALHO DE LUZIÂNIA	73	68.29	43°
1ª VARA DO TRABALHO DE GOIÂNIA	57	69.61	44°
2ª VARA DO TRABALHO DE ANÁPOLIS	57	72.44	45°
4ª VARA DO TRABALHO DE ANÁPOLIS	52	80.23	46°
VARA DO TRABALHO DE FORMOSA	35	91.4	47°
3ª VARA DO TRABALHO DE GOIÂNIA	65	152.48	48°



PRAZO MÉDIO PARA REALIZAÇÃO DA 1ª AUDIÊNCIA - VARA DO TRABALHO DE JATAÍ

Data da 1ª audiência entre 4/1/2017 12:00:00 AM e 4/30/2017 11:59:59 PM

VARA DO TRABALHO DE JATAÍ

SUMARÍSSIMO

Qtd	Prazo Médio
58	37.6

Nr. Processo	Ajuiz.	1ª Aud.	Prazo
RTSum - 0010061-56.2017.5.18.0111	1/24/17	4/18/17	84
RTSum - 0010121-29.2017.5.18.0111	2/6/17	4/5/17	58
RTSum - 0010141-20.2017.5.18.0111	2/10/17	4/6/17	55
RTSum - 0010175-92.2017.5.18.0111	2/21/17	4/5/17	43
RTSum - 0010178-47.2017.5.18.0111	2/22/17	4/5/17	42
RTSum - 0010181-02.2017.5.18.0111	2/22/17	4/5/17	42
RTSum - 0010182-84.2017.5.18.0111	2/22/17	4/5/17	42
RTSum - 0010203-60.2017.5.18.0111	3/2/17	4/5/17	34
RTSum - 0010204-45.2017.5.18.0111	3/2/17	4/6/17	35
RTSum - 0010209-67.2017.5.18.0111	3/3/17	4/6/17	34
RTSum - 0010212-22.2017.5.18.0111	3/3/17	4/6/17	34
RTSum - 0010216-59.2017.5.18.0111	3/5/17	4/6/17	32
RTSum - 0010218-29.2017.5.18.0111	3/6/17	4/6/17	31
RTSum - 0010226-06.2017.5.18.0111	3/7/17	4/18/17	42
RTSum - 0010227-88.2017.5.18.0111	3/7/17	4/18/17	42
RTSum - 0010228-73.2017.5.18.0111	3/7/17	4/18/17	42
RTSum - 0010229-58.2017.5.18.0111	3/7/17	4/18/17	42
RTSum - 0010230-43.2017.5.18.0111	3/7/17	4/18/17	42
RTSum - 0010234-80.2017.5.18.0111	3/8/17	4/18/17	41
RTSum - 0010235-65.2017.5.18.0111	3/8/17	4/18/17	41
RTSum - 0010236-50.2017.5.18.0111	3/8/17	4/18/17	41
RTSum - 0010239-05.2017.5.18.0111	3/8/17	4/18/17	41

Legenda:

- Ajuiz.: Data do Ajuizamento;
- 1ª Aud.: Data da primeira audiência que ocorrer, Inicial ou UNA;
- Prazo: Prazo, em dias corridos, entre a Data do Ajuizamento e a Data da 1ª Audiência.



PRAZO MÉDIO PARA REALIZAÇÃO DA 1ª AUDIÊNCIA - VARA DO TRABALHO DE JATAÍ

VARA DO TRABALHO DE JATAÍ

SUMARÍSSIMO

Qtd	Prazo Médio
58	37.6

Nr. Processo	Ajuiz.	1ª Aud.	Prazo
RTSum - 0010245-12.2017.5.18.0111	3/9/17	4/18/17	40
RTSum - 0010249-49.2017.5.18.0111	3/9/17	4/18/17	40
RTSum - 0010254-71.2017.5.18.0111	3/9/17	4/18/17	40
RTSum - 0010257-26.2017.5.18.0111	3/9/17	4/18/17	40
RTSum - 0010261-63.2017.5.18.0111	3/9/17	4/18/17	40
RTSum - 0010270-25.2017.5.18.0111	3/11/17	4/19/17	39
RTSum - 0010272-92.2017.5.18.0111	3/13/17	4/18/17	36
RTSum - 0010282-39.2017.5.18.0111	3/14/17	4/18/17	35
RTSum - 0010283-24.2017.5.18.0111	3/14/17	4/18/17	35
RTSum - 0010285-91.2017.5.18.0111	3/14/17	4/18/17	35
RTSum - 0010286-76.2017.5.18.0111	3/15/17	4/25/17	41
RTSum - 0010290-16.2017.5.18.0111	3/15/17	4/18/17	34
RTSum - 0010295-38.2017.5.18.0111	3/16/17	4/18/17	33
RTSum - 0010302-30.2017.5.18.0111	3/17/17	4/19/17	33
RTSum - 0010303-15.2017.5.18.0111	3/17/17	4/24/17	38
RTSum - 0010306-67.2017.5.18.0111	3/17/17	4/24/17	38
RTSum - 0010309-22.2017.5.18.0111	3/17/17	4/24/17	38
RTSum - 0010310-07.2017.5.18.0111	3/17/17	4/25/17	39
RTSum - 0010311-89.2017.5.18.0111	3/17/17	4/25/17	39
RTSum - 0010312-74.2017.5.18.0111	3/17/17	4/25/17	39
RTSum - 0010313-59.2017.5.18.0111	3/17/17	4/19/17	33
RTSum - 0010314-44.2017.5.18.0111	3/17/17	4/25/17	39
RTSum - 0010315-29.2017.5.18.0111	3/17/17	4/19/17	33
RTSum - 0010316-14.2017.5.18.0111	3/17/17	4/26/17	40
RTSum - 0010319-66.2017.5.18.0111	3/20/17	4/19/17	30

Legenda:

- Ajuiz.: Data do Ajuizamento;
- 1ª Aud.: Data da primeira audiência que ocorrer, Inicial ou UNA;
- Prazo: Prazo, em dias corridos, entre a Data do Ajuizamento e a Data da 1ª Audiência.



PRAZO MÉDIO PARA REALIZAÇÃO DA 1ª AUDIÊNCIA - VARA DO TRABALHO DE JATAÍ

VARA DO TRABALHO DE JATAÍ

SUMARÍSSIMO

Qtd	Prazo Médio
58	37.6

Nr. Processo	Ajuiz.	1ª Aud.	Prazo
RTSum - 0010334-35.2017.5.18.0111	3/22/17	4/26/17	35
RTSum - 0010335-20.2017.5.18.0111	3/22/17	4/24/17	33
RTSum - 0010339-57.2017.5.18.0111	3/23/17	4/25/17	33
RTSum - 0010342-12.2017.5.18.0111	3/24/17	4/19/17	26
RTSum - 0010345-64.2017.5.18.0111	3/27/17	4/19/17	23
RTSum - 0010349-04.2017.5.18.0111	3/28/17	4/25/17	28
RTSum - 0010359-48.2017.5.18.0111	3/29/17	4/25/17	27
RTSum - 0010361-18.2017.5.18.0111	3/29/17	4/26/17	28
RTSum - 0010363-85.2017.5.18.0111	3/30/17	4/26/17	27
RTSum - 0010365-55.2017.5.18.0111	3/30/17	4/26/17	27
RTSum - 0010367-25.2017.5.18.0111	3/30/17	4/26/17	27

Legenda:

- Ajuiz.: Data do Ajuizamento;

- 1ª Aud.: Data da primeira audiência que ocorrer, Inicial ou UNA;

- Prazo: Prazo, em dias corridos, entre a Data do Ajuizamento e a Data da 1ª Audiência.



PRAZO MÉDIO PARA REALIZAÇÃO DA 1ª AUDIÊNCIA - VARA DO TRABALHO DE JATAÍ

Data da 1ª audiência entre 4/1/2017 12:00:00 AM e 4/30/2017 11:59:59 PM

Sem magistrado

SUMARÍSSIMO

Qtd	Prazo Médio
58	37.6

Nr. Processo	Ajuiz.	1ª Aud.	Prazo
RTSum - 0010061-56.2017.5.18.0111	1/24/17	4/18/17	84
RTSum - 0010121-29.2017.5.18.0111	2/6/17	4/5/17	58
RTSum - 0010141-20.2017.5.18.0111	2/10/17	4/6/17	55
RTSum - 0010175-92.2017.5.18.0111	2/21/17	4/5/17	43
RTSum - 0010178-47.2017.5.18.0111	2/22/17	4/5/17	42
RTSum - 0010181-02.2017.5.18.0111	2/22/17	4/5/17	42
RTSum - 0010182-84.2017.5.18.0111	2/22/17	4/5/17	42
RTSum - 0010203-60.2017.5.18.0111	3/2/17	4/5/17	34
RTSum - 0010204-45.2017.5.18.0111	3/2/17	4/6/17	35
RTSum - 0010209-67.2017.5.18.0111	3/3/17	4/6/17	34
RTSum - 0010212-22.2017.5.18.0111	3/3/17	4/6/17	34
RTSum - 0010216-59.2017.5.18.0111	3/5/17	4/6/17	32
RTSum - 0010218-29.2017.5.18.0111	3/6/17	4/6/17	31
RTSum - 0010226-06.2017.5.18.0111	3/7/17	4/18/17	42
RTSum - 0010227-88.2017.5.18.0111	3/7/17	4/18/17	42
RTSum - 0010228-73.2017.5.18.0111	3/7/17	4/18/17	42
RTSum - 0010229-58.2017.5.18.0111	3/7/17	4/18/17	42
RTSum - 0010230-43.2017.5.18.0111	3/7/17	4/18/17	42
RTSum - 0010234-80.2017.5.18.0111	3/8/17	4/18/17	41
RTSum - 0010235-65.2017.5.18.0111	3/8/17	4/18/17	41
RTSum - 0010236-50.2017.5.18.0111	3/8/17	4/18/17	41
RTSum - 0010239-05.2017.5.18.0111	3/8/17	4/18/17	41

Legenda:

- Ajuiz.: Data do Ajuizamento;
- 1ª Aud.: Data da primeira audiência que ocorrer, Inicial ou UNA;
- Prazo: Prazo, em dias corridos, entre a Data do Ajuizamento e a Data da 1ª Audiência.



PRAZO MÉDIO PARA REALIZAÇÃO DA 1ª AUDIÊNCIA - VARA DO TRABALHO DE JATAÍ

Sem magistrado

SUMARÍSSIMO

Qtd	Prazo Médio
58	37.6

Nr. Processo	Ajuiz.	1ª Aud.	Prazo
RTSum - 0010245-12.2017.5.18.0111	3/9/17	4/18/17	40
RTSum - 0010249-49.2017.5.18.0111	3/9/17	4/18/17	40
RTSum - 0010254-71.2017.5.18.0111	3/9/17	4/18/17	40
RTSum - 0010257-26.2017.5.18.0111	3/9/17	4/18/17	40
RTSum - 0010261-63.2017.5.18.0111	3/9/17	4/18/17	40
RTSum - 0010270-25.2017.5.18.0111	3/11/17	4/19/17	39
RTSum - 0010272-92.2017.5.18.0111	3/13/17	4/18/17	36
RTSum - 0010282-39.2017.5.18.0111	3/14/17	4/18/17	35
RTSum - 0010283-24.2017.5.18.0111	3/14/17	4/18/17	35
RTSum - 0010285-91.2017.5.18.0111	3/14/17	4/18/17	35
RTSum - 0010286-76.2017.5.18.0111	3/15/17	4/25/17	41
RTSum - 0010290-16.2017.5.18.0111	3/15/17	4/18/17	34
RTSum - 0010295-38.2017.5.18.0111	3/16/17	4/18/17	33
RTSum - 0010302-30.2017.5.18.0111	3/17/17	4/19/17	33
RTSum - 0010303-15.2017.5.18.0111	3/17/17	4/24/17	38
RTSum - 0010306-67.2017.5.18.0111	3/17/17	4/24/17	38
RTSum - 0010309-22.2017.5.18.0111	3/17/17	4/24/17	38
RTSum - 0010310-07.2017.5.18.0111	3/17/17	4/25/17	39
RTSum - 0010311-89.2017.5.18.0111	3/17/17	4/25/17	39
RTSum - 0010312-74.2017.5.18.0111	3/17/17	4/25/17	39
RTSum - 0010313-59.2017.5.18.0111	3/17/17	4/19/17	33
RTSum - 0010314-44.2017.5.18.0111	3/17/17	4/25/17	39
RTSum - 0010315-29.2017.5.18.0111	3/17/17	4/19/17	33
RTSum - 0010316-14.2017.5.18.0111	3/17/17	4/26/17	40
RTSum - 0010319-66.2017.5.18.0111	3/20/17	4/19/17	30

Legenda:

- Ajuiz.: Data do Ajuizamento;
- 1ª Aud.: Data da primeira audiência que ocorrer, Inicial ou UNA;
- Prazo: Prazo, em dias corridos, entre a Data do Ajuizamento e a Data da 1ª Audiência.



PRAZO MÉDIO PARA REALIZAÇÃO DA 1ª AUDIÊNCIA - VARA DO TRABALHO DE JATAÍ

Sem magistrado

SUMARÍSSIMO

Qtd	Prazo Médio
58	37.6

Nr. Processo	Ajuiz.	1ª Aud.	Prazo
RTSum - 0010334-35.2017.5.18.0111	3/22/17	4/26/17	35
RTSum - 0010335-20.2017.5.18.0111	3/22/17	4/24/17	33
RTSum - 0010339-57.2017.5.18.0111	3/23/17	4/25/17	33
RTSum - 0010342-12.2017.5.18.0111	3/24/17	4/19/17	26
RTSum - 0010345-64.2017.5.18.0111	3/27/17	4/19/17	23
RTSum - 0010349-04.2017.5.18.0111	3/28/17	4/25/17	28
RTSum - 0010359-48.2017.5.18.0111	3/29/17	4/25/17	27
RTSum - 0010361-18.2017.5.18.0111	3/29/17	4/26/17	28
RTSum - 0010363-85.2017.5.18.0111	3/30/17	4/26/17	27
RTSum - 0010365-55.2017.5.18.0111	3/30/17	4/26/17	27
RTSum - 0010367-25.2017.5.18.0111	3/30/17	4/26/17	27

Legenda:

- Ajuiz.: Data do Ajuizamento;

- 1ª Aud.: Data da primeira audiência que ocorrer, Inicial ou UNA;

- Prazo: Prazo, em dias corridos, entre a Data do Ajuizamento e a Data da 1ª Audiência.