

## Conceituação

Tema	Prazos Processuais
<b>Relatórios</b>	Evolução Histórica Comparativo por VT Comparativo por Grupo Por Grupo Por VT Por Processo
<b>Resumo</b>	Apresenta o prazo médio desde o ajuizamento da ação até realização da primeira audiência.
<b>Descrição</b>	O prazo médio é obtido calculando-se a quantidade de dias decorridos desde o ajuizamento até a realização da 1ª audiência. Os dados são extraídos baseando-se nos itens do e-Gestão:  263 e 90263 - Do ajuizamento da ação até a realização da 1ª audiência na fase de conhecimento – rito sumaríssimo;  264 e 90264 – Do ajuizamento da ação até a realização da 1ª audiência na fase de conhecimento – exceto rito sumaríssimo (ordinário)
<b>Origem da informação</b>	e-Gestão
<b>Critérios e transformações</b>	Coletado do e-Gestão, consolidado, otimizado e classificado para análise.
<b>Análises possíveis</b>	Prazo médio entre o ajuizamento da ação e a realização da primeira audiência, detalhado de forma Geral, Por grupo, por VT e Por Processo.

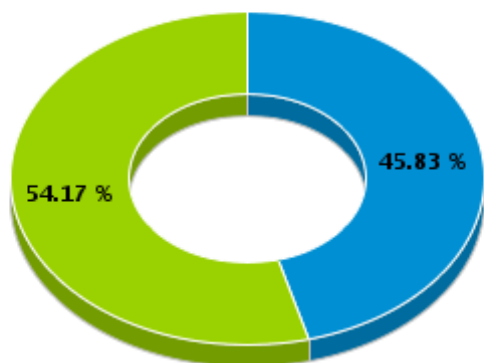


## EVOLUÇÃO HISTÓRICA DOS PRAZOS PROCESSUAIS PARA REALIZAÇÃO DA 1ª AUDIÊNCIA - VARA DO TRABALHO DE POSSE

Data da 1ª audiência entre 4/1/2017 12:00:00 AM e 4/30/2017 11:59:59 PM

Rito	Qtd	Prazo Médio
ORDINÁRIO	11	27.73
SUMARÍSSIMO	13	26.38
<b>Total/Média</b>	<b>24</b>	<b>27</b>

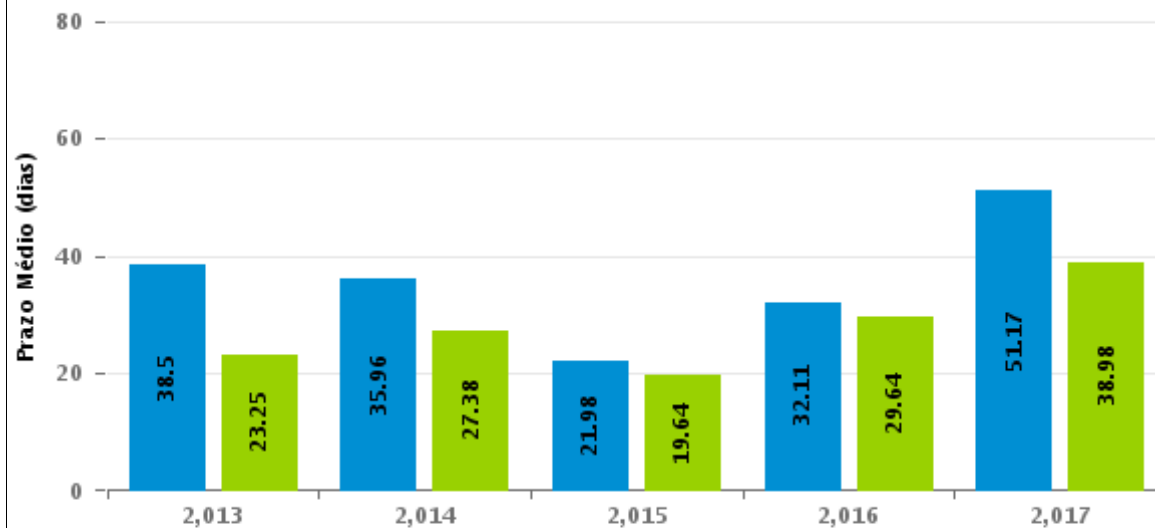
Percentual de Processos por Rito



Rito

■ ORDINÁRIO ■ SUMARÍSSIMO

Prazo Médio por Rito



Para este exercício foram computados os processos até o mês de Abril/2,017

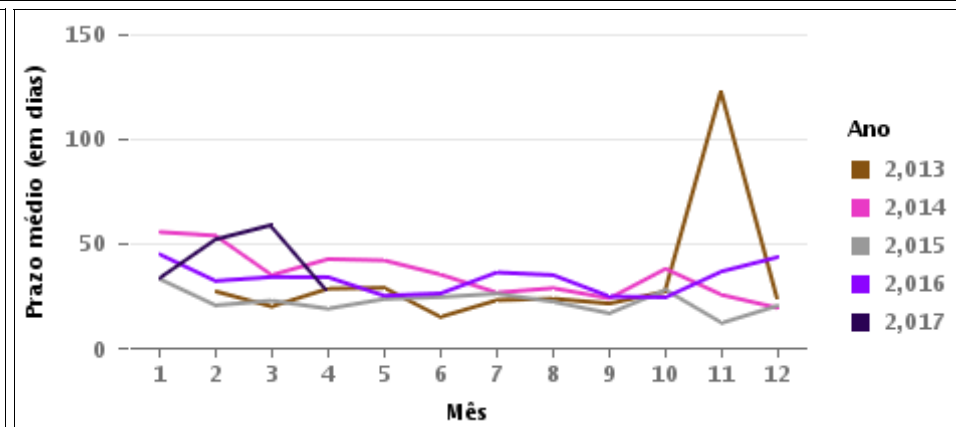
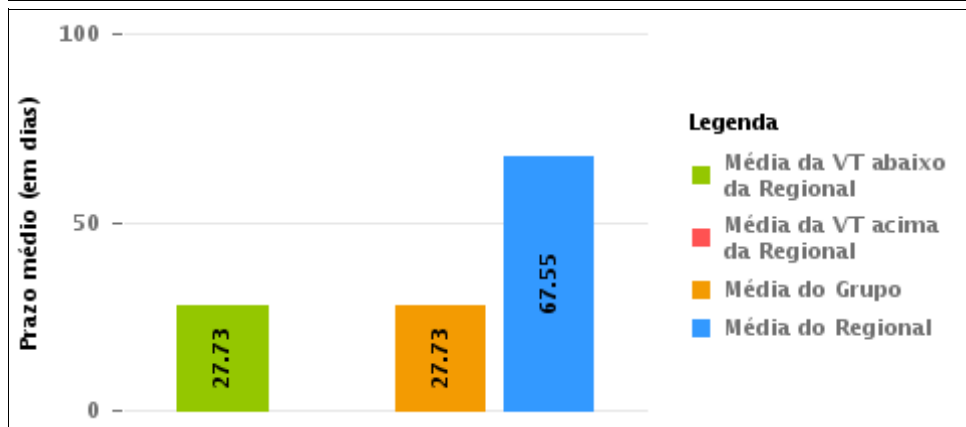
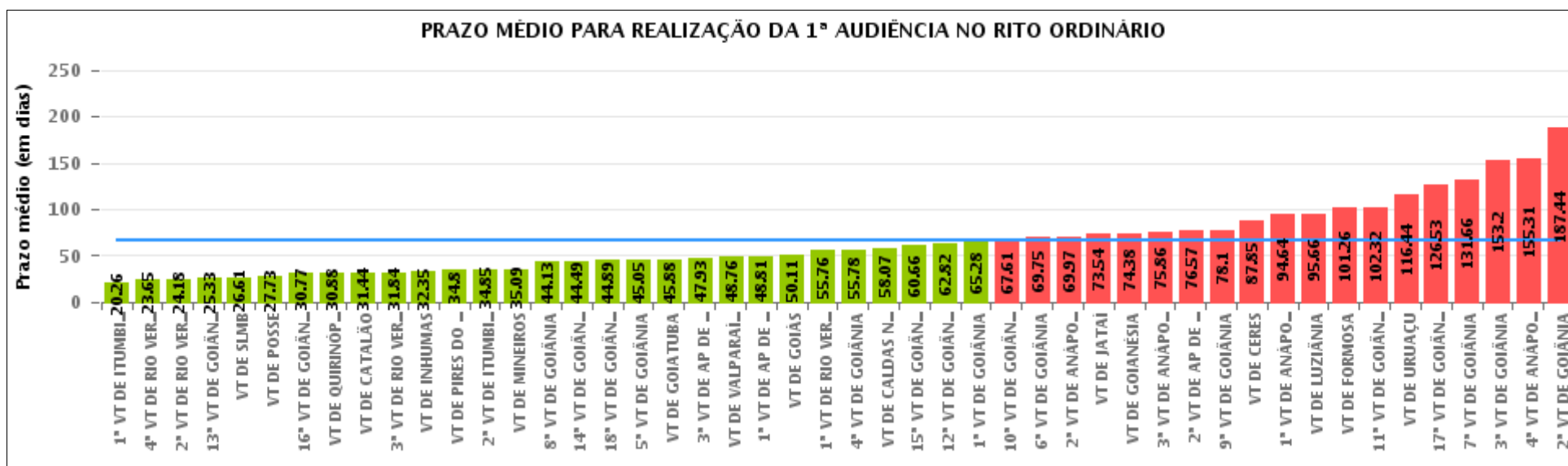
Rito

■ ORDINÁRIO ■ SUMARÍSSIMO



## COMPARATIVO DO PRAZO MÉDIO PARA REALIZAÇÃO DA 1ª AUDIÊNCIA - VARA DO TRABALHO DE POSSE

Data da 1ª audiência entre 4/1/2017 12:00:00 AM e 4/30/2017 11:59:59 PM





## COMPARATIVO DO PRAZO MÉDIO PARA REALIZAÇÃO DA 1ª AUDIÊNCIA ENTRE AS VARAS DO GRUPO

Data da 1ª audiência entre 4/1/2017 12:00:00 AM e 4/30/2017 11:59:59 PM





## PRAZO MÉDIO PARA REALIZAÇÃO DA 1ª AUDIÊNCIA POR GRUPO

Data da 1ª audiência entre 4/1/2017 12:00:00 AM e 4/30/2017 11:59:59 PM

Rito	Grupo	Qtd. Processos	Prazo Médio (dias)	Ranking
ORDINÁRIO	GRUPO 01	11	27.73	1°
	GRUPO 04	532	46.88	2°
	GRUPO 06	311	63.4	3°
	GRUPO 05	2,300	69.05	4°
	GRUPO 02	85	85.62	5°
	GRUPO 03	367	88.69	6°

<p>Legenda:</p> <p># Grupo 01 – Até 750 VT de Posse</p> <p># Grupo 02 – De 751 a 1000 VT de Formosa VT de Pires do Rio</p> <p># Grupo 03 – De 1001 a 1500 VT de Ceres 1ª VT de Anápolis 2ª VT de Anápolis 3ª VT de Anápolis 4ª VT de Anápolis VT de Caldas Novas</p>	<p># Grupo 04 – De 1501 a 2000 VT de Catalão VT de Goiatuba 1ª VT de Itumbiara 2ª VT de Itumbiara VT de Jataí VT de Luziânia VT de Mineiros VT de Quirinópolis</p> <p># Grupo 05 – De 2001 a 2500 1ª VT de Goiânia 2ª VT de Goiânia 3ª VT de Goiânia 4ª VT de Goiânia 5ª VT de Goiânia 6ª VT de Goiânia 7ª VT de Goiânia</p>	<p>8ª VT de Goiânia 9ª VT de Goiânia 10ª VT de Goiânia 11ª VT de Goiânia 12ª VT de Goiânia 13ª VT de Goiânia 14ª VT de Goiânia 15ª VT de Goiânia 16ª VT de Goiânia 17ª VT de Goiânia 18ª VT de Goiânia VT de Goiás VT de Inhumas 1ª VT de Rio Verde 2ª VT de Rio Verde 3ª VT de Rio Verde 4ª VT de Rio Verde VT de Uruaçu VT de São Luis de Montes Belos VT de Valparaíso de Goiás</p>	<p>#Grupo 06 – A partir de 2500 1ª VT de Aparecida de Goiânia 2ª VT de Aparecida de Goiânia 3ª VT de Aparecida de Goiânia VT de Goianésia</p>
--	--	--	---



## PRAZO MÉDIO PARA REALIZAÇÃO DA 1ª AUDIÊNCIA DE TODAS AS VARAS DO TRABALHO

Data da 1ª audiência entre 4/1/2017 12:00:00 AM e 4/30/2017 11:59:59 PM

### ORDINÁRIO

Qtd. Processos	Prazo Médio (dias)
3,606	67.55

Vara do Trabalho	Qtd Processos	Prazo Médio	Ranking
1ª VARA DO TRABALHO DE ITUMBIARA	35	20.26	1º
4ª VARA DO TRABALHO DE RIO VERDE	74	23.65	2º
2ª VARA DO TRABALHO DE RIO VERDE	83	24.18	3º
13ª VARA DO TRABALHO DE GOIÂNIA	78	25.33	4º
VARA DO TRABALHO DE SÃO LUIS DE MONTES BELOS	69	26.61	5º
VARA DO TRABALHO DE POSSE	11	27.73	6º
16ª VARA DO TRABALHO DE GOIÂNIA	62	30.77	7º
VARA DO TRABALHO DE QUIRINÓPOLIS	68	30.88	8º
VARA DO TRABALHO DE CATALÃO	107	31.44	9º
3ª VARA DO TRABALHO DE RIO VERDE	81	31.84	10º
VARA DO TRABALHO DE INHUMAS	99	32.35	11º
VARA DO TRABALHO DE PIRES DO RIO	20	34.8	12º
2ª VARA DO TRABALHO DE ITUMBIARA	26	34.85	13º
VARA DO TRABALHO DE MINEIROS	82	35.09	14º
8ª VARA DO TRABALHO DE GOIÂNIA	78	44.13	15º
14ª VARA DO TRABALHO DE GOIÂNIA	107	44.49	16º
18ª VARA DO TRABALHO DE GOIÂNIA	65	44.89	17º
5ª VARA DO TRABALHO DE GOIÂNIA	75	45.05	18º
VARA DO TRABALHO DE GOIATUBA	88	45.88	19º
3ª VARA DO TRABALHO DE APARECIDA DE GOIÂNIA	70	47.93	20º
VARA DO TRABALHO DE VALPARAÍSO DE GOIÁS	74	48.76	21º
1ª VARA DO TRABALHO DE APARECIDA DE GOIÂNIA	67	48.81	22º
VARA DO TRABALHO DE GOIÁS	85	50.11	23º
1ª VARA DO TRABALHO DE RIO VERDE	84	55.76	24º
4ª VARA DO TRABALHO DE GOIÂNIA	85	55.78	25º
VARA DO TRABALHO DE CALDAS NOVAS	85	58.07	26º



## PRAZO MÉDIO PARA REALIZAÇÃO DA 1ª AUDIÊNCIA DE TODAS AS VARAS DO TRABALHO

### ORDINÁRIO

Qtd. Processos	Prazo Médio (dias)
3,606	67.55

Vara do Trabalho	Qtd Processos	Prazo Médio	Ranking
15ª VARA DO TRABALHO DE GOIÂNIA	105	60.66	27°
12ª VARA DO TRABALHO DE GOIÂNIA	125	62.82	28°
1ª VARA DO TRABALHO DE GOIÂNIA	81	65.28	29°
10ª VARA DO TRABALHO DE GOIÂNIA	89	67.61	30°
6ª VARA DO TRABALHO DE GOIÂNIA	69	69.75	31°
2ª VARA DO TRABALHO DE ANÁPOLIS	61	69.97	32°
VARA DO TRABALHO DE JATAÍ	50	73.54	33°
VARA DO TRABALHO DE GOIANÉSIA	106	74.38	34°
3ª VARA DO TRABALHO DE ANÁPOLIS	42	75.86	35°
2ª VARA DO TRABALHO DE APARECIDA DE GOIÂNIA	68	76.57	36°
9ª VARA DO TRABALHO DE GOIÂNIA	72	78.1	37°
VARA DO TRABALHO DE CERES	53	87.85	38°
1ª VARA DO TRABALHO DE ANÁPOLIS	67	94.64	39°
VARA DO TRABALHO DE LUZIÂNIA	76	95.66	40°
VARA DO TRABALHO DE FORMOSA	65	101.26	41°
11ª VARA DO TRABALHO DE GOIÂNIA	85	102.32	42°
VARA DO TRABALHO DE URUAÇU	117	116.44	43°
17ª VARA DO TRABALHO DE GOIÂNIA	95	126.53	44°
7ª VARA DO TRABALHO DE GOIÂNIA	89	131.66	45°
3ª VARA DO TRABALHO DE GOIÂNIA	84	153.2	46°
4ª VARA DO TRABALHO DE ANÁPOLIS	59	155.31	47°
2ª VARA DO TRABALHO DE GOIÂNIA	90	187.44	48°



## PRAZO MÉDIO PARA REALIZAÇÃO DA 1ª AUDIÊNCIA - VARA DO TRABALHO DE POSSE

Data da 1ª audiência entre 4/1/2017 12:00:00 AM e 4/30/2017 11:59:59 PM

### VARA DO TRABALHO DE POSSE

#### ORDINÁRIO

Qtd	Prazo Médio
11	27.73

Nr. Processo	Ajuiz.	1ª Aud.	Prazo
Pet - 0010136-26.2017.5.18.0231	3/28/17	4/25/17	28
RTOOrd - 0010080-90.2017.5.18.0231	2/23/17	4/6/17	42
RTOOrd - 0010092-07.2017.5.18.0231	3/6/17	4/5/17	30
RTOOrd - 0010093-89.2017.5.18.0231	3/8/17	4/6/17	29
RTOOrd - 0010103-36.2017.5.18.0231	3/9/17	4/5/17	27
RTOOrd - 0010113-80.2017.5.18.0231	3/16/17	4/7/17	22
RTOOrd - 0010116-35.2017.5.18.0231	3/16/17	4/6/17	21
RTOOrd - 0010120-72.2017.5.18.0231	3/21/17	4/4/17	14
RTOOrd - 0010124-12.2017.5.18.0231	3/22/17	4/25/17	34
RTOOrd - 0010132-86.2017.5.18.0231	3/27/17	4/26/17	30
RTOOrd - 0010138-93.2017.5.18.0231	3/28/17	4/25/17	28

**Legenda:**

- Ajuiz.: Data do Ajuizamento;
- 1ª Aud.: Data da primeira audiência que ocorrer, Inicial ou UNA;
- Prazo: Prazo, em dias corridos, entre a Data do Ajuizamento e a Data da 1ª Audiência.





## PRAZO MÉDIO PARA REALIZAÇÃO DA 1ª AUDIÊNCIA - VARA DO TRABALHO DE POSSE

Data da 1ª audiência entre 4/1/2017 12:00:00 AM e 4/30/2017 11:59:59 PM

### Sem magistrado

#### ORDINÁRIO

Qtd	Prazo Médio
11	27.73

Nr. Processo	Ajuiz.	1ª Aud.	Prazo
Pet - 0010136-26.2017.5.18.0231	3/28/17	4/25/17	28
RTOrd - 0010080-90.2017.5.18.0231	2/23/17	4/6/17	42
RTOrd - 0010092-07.2017.5.18.0231	3/6/17	4/5/17	30
RTOrd - 0010093-89.2017.5.18.0231	3/8/17	4/6/17	29
RTOrd - 0010103-36.2017.5.18.0231	3/9/17	4/5/17	27
RTOrd - 0010113-80.2017.5.18.0231	3/16/17	4/7/17	22
RTOrd - 0010116-35.2017.5.18.0231	3/16/17	4/6/17	21
RTOrd - 0010120-72.2017.5.18.0231	3/21/17	4/4/17	14
RTOrd - 0010124-12.2017.5.18.0231	3/22/17	4/25/17	34
RTOrd - 0010132-86.2017.5.18.0231	3/27/17	4/26/17	30
RTOrd - 0010138-93.2017.5.18.0231	3/28/17	4/25/17	28

**Legenda:**

- Ajuiz.: Data do Ajuizamento;
- 1ª Aud.: Data da primeira audiência que ocorrer, Inicial ou UNA;
- Prazo: Prazo, em dias corridos, entre a Data do Ajuizamento e a Data da 1ª Audiência.