

Conceituação

Tema	Prazos Processuais
Relatórios	Evolução Histórica Comparativo por VT Comparativo por Grupo Por Grupo Por VT Por Processo Por Magistrado
Resumo	Apresenta o prazo médio entre a realização da primeira audiência e o encerramento da instrução.
Descrição	O prazo médio é obtido calculando-se a quantidade de dias decorridos entre a data da primeira audiência e a data do encerramento da instrução. Os dados são extraídos baseando-se nos seguintes itens do e-Gestão: 265 e 90265 - Da realização da primeira audiência até o encerramento da instrução processual na fase de conhecimento – rito sumaríssimo; 266 e 90266 – Da realização da primeira audiência até o encerramento da instrução processual na fase de conhecimento – exceto rito sumaríssimo (ordinário)
Origem da informação	e-Gestão
Crítérios e transformações	Coletado do e-Gestão, consolidado, otimizado e classificado para análise.
Análises possíveis	Prazo médio entre a realização da primeira audiência e o encerramento da instrução processual na fase de conhecimento, detalhado de forma Geral, Por grupo, por VT, Por Processo e Por Magistrado.

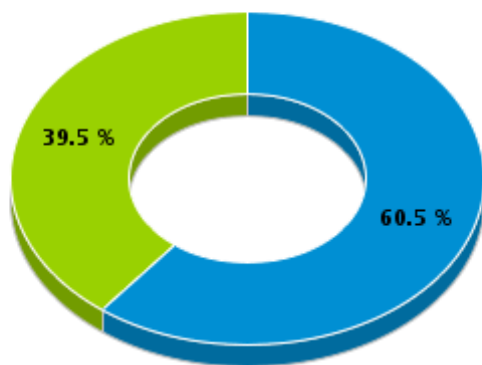


EVOLUÇÃO HISTÓRICA DOS PRAZOS PROCESSUAIS ENTRE A 1ª AUDIÊNCIA E O ENCERRAMENTO DA INSTRUÇÃO - 3ª VARA DO TRABALHO DE ANÁPOLIS

Data do encerramento da instrução entre 4/1/2017 12:00:00 AM e 4/30/2017 11:59:59 PM

Rito	Qtd	Prazo Médio
ORDINÁRIO	72	144.08
SUMARÍSSIMO	47	23.06
Total/Média	119	96.29

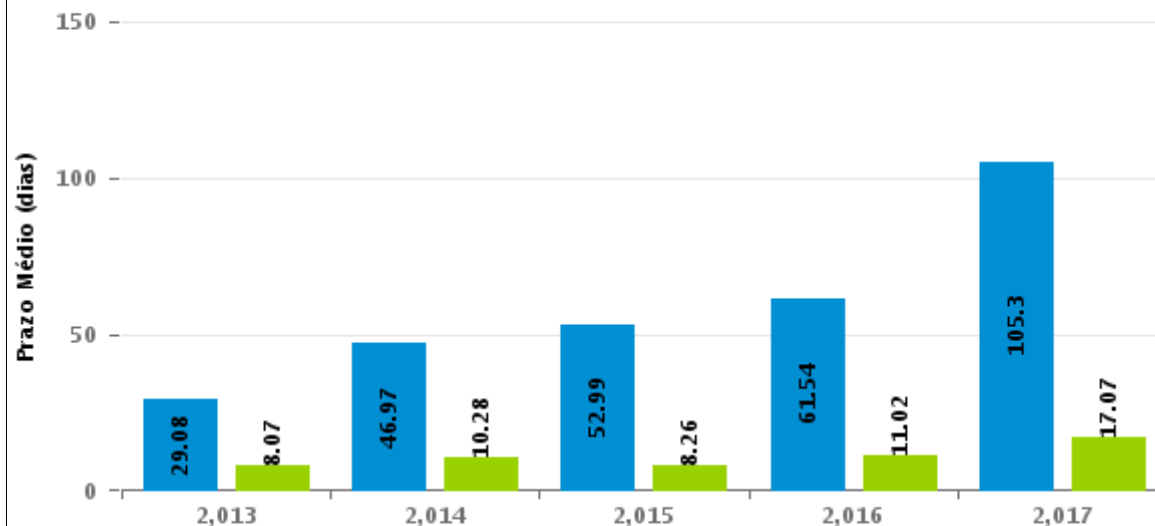
Percentual de Processos por Rito



Rito

■ ORDINÁRIO ■ SUMARÍSSIMO

Prazo Médio por Rito



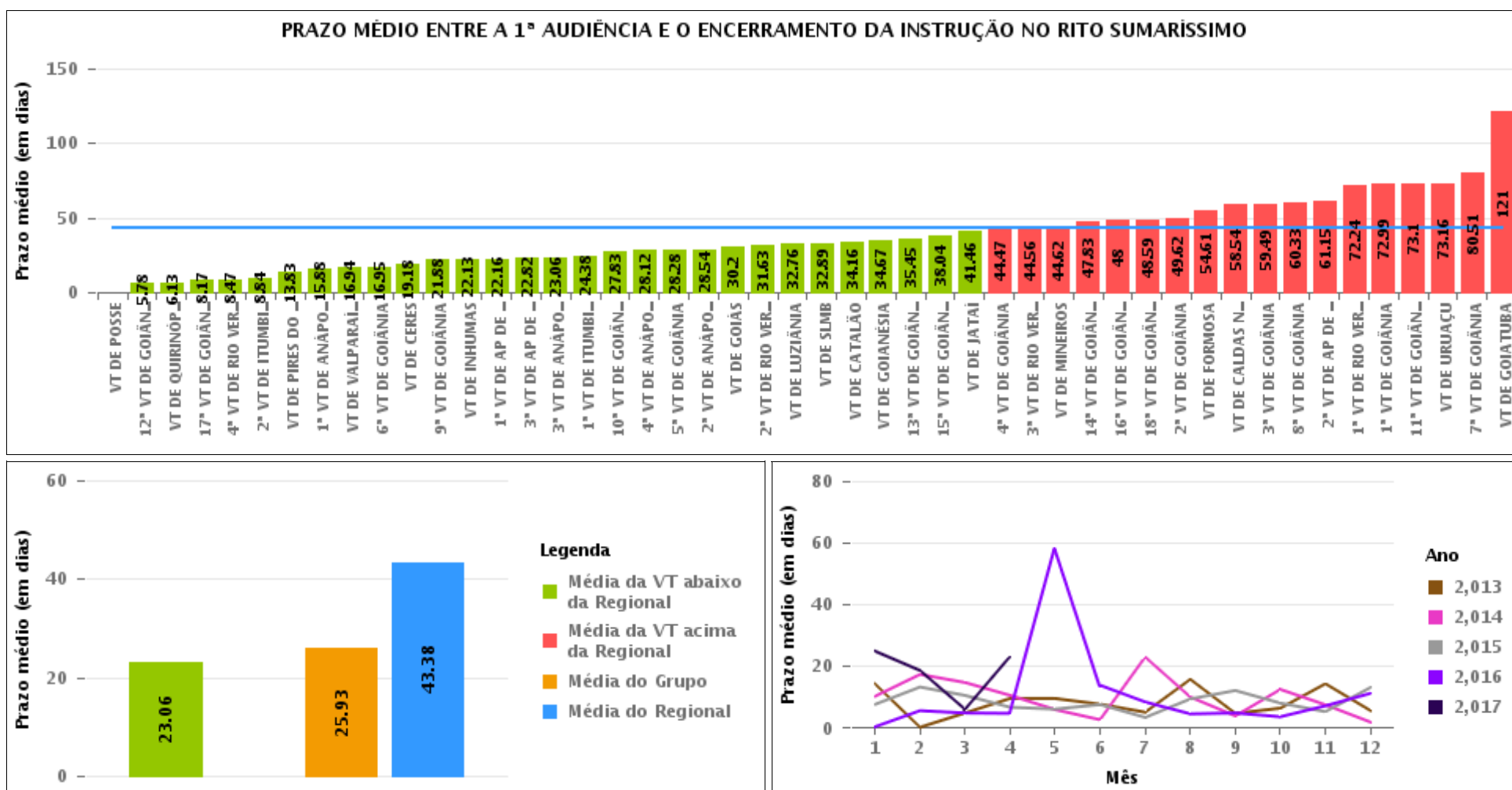
Para este exercício foram computados os processos até o mês de Abril/2,017

Rito

■ ORDINÁRIO ■ SUMARÍSSIMO

COMPARATIVO DO PRAZO MÉDIO ENTRE A 1ª AUDIÊNCIA E O ENCERRAMENTO DA INSTRUÇÃO - 3ª VARA DO TRABALHO DE ANÁPOLIS

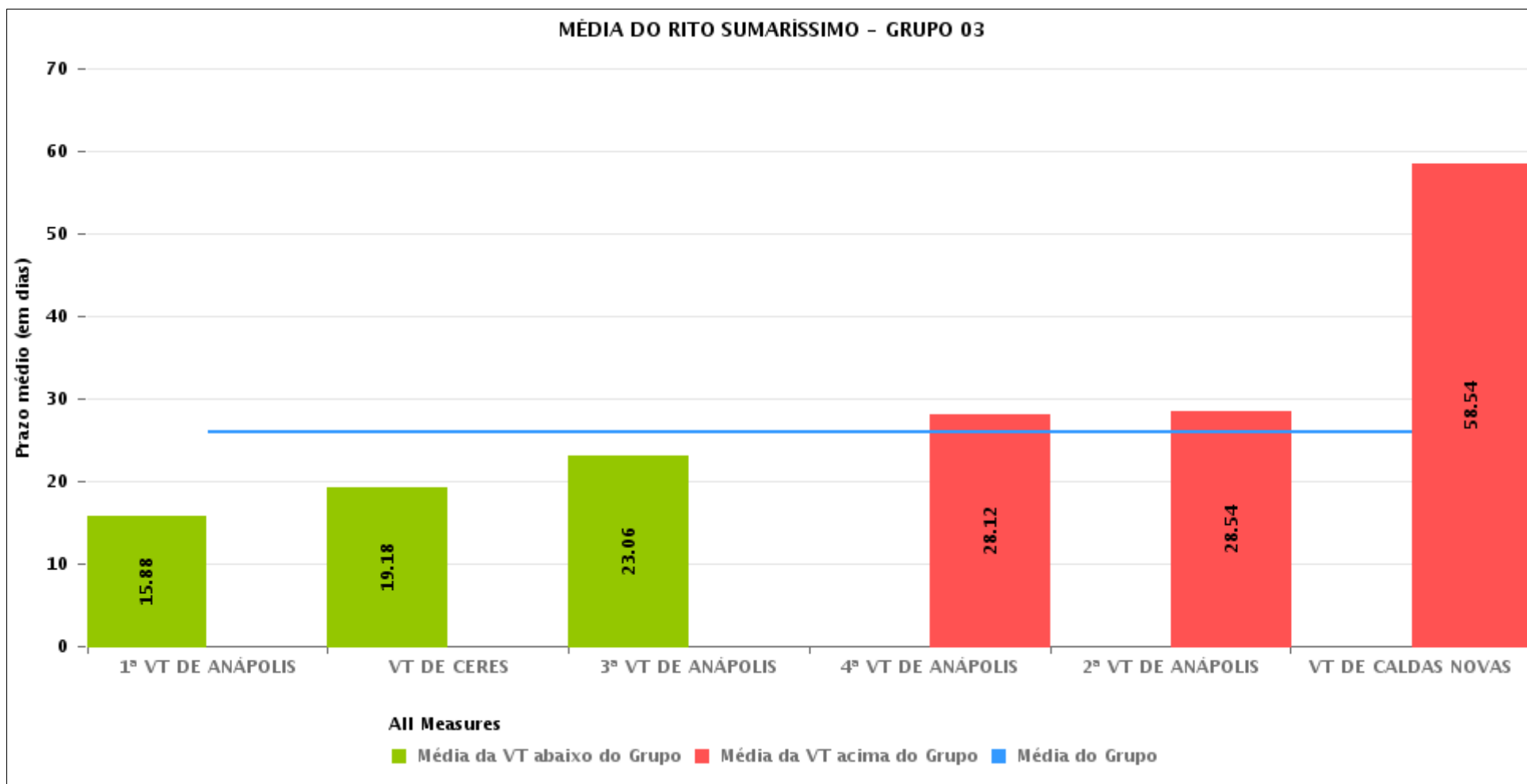
Data do encerramento da instrução entre 4/1/2017 12:00:00 AM e 4/30/2017 11:59:59 PM





COMPARATIVO DO PRAZO MÉDIO ENTRE A 1ª AUDIÊNCIA E O ENCERRAMENTO DA INSTRUÇÃO ENTRE AS VARAS DO GRUPO

Data do encerramento da instrução entre 4/1/2017 12:00:00 AM e 4/30/2017 11:59:59 PM





PRAZO MÉDIO ENTRE A 1ª AUDIÊNCIA E O ENCERRAMENTO DA INSTRUÇÃO POR GRUPO

Data do encerramento da instrução entre 4/1/2017 12:00:00 AM e 4/30/2017 11:59:59 PM

Rito	Grupo	Qtd. Processos	Prazo Médio (dias)	Ranking
SUMARÍSSIMO	GRUPO 01	4	0	1°
	GRUPO 03	317	25.93	2°
	GRUPO 06	266	34.57	3°
	GRUPO 05	1,429	42.46	4°
	GRUPO 02	47	49.4	5°
	GRUPO 04	485	59.52	6°

Legenda:	# Grupo 04 – De 1501 a 2000	8ª VT de Goiânia	# Grupo 06 – A partir de 2500
# Grupo 01 – Até 750	VT de Catalão	9ª VT de Goiânia	1ª VT de Aparecida de Goiânia
VT de Posse	VT de Goiatuba	10ª VT de Goiânia	2ª VT de Aparecida de Goiânia
	1ª VT de Itumbiara	11ª VT de Goiânia	3ª VT de Aparecida de Goiânia
	2ª VT de Itumbiara	12ª VT de Goiânia	VT de Goianésia
	VT de Jataí	13ª VT de Goiânia	
# Grupo 02 – De 751 a 1000	VT de Luziânia	14ª VT de Goiânia	
VT de Formosa	VT de Mineiros	15ª VT de Goiânia	
VT de Pires do Rio	VT de Quirinópolis	16ª VT de Goiânia	
		17ª VT de Goiânia	
# Grupo 03 – De 1001 a 1500	# Grupo 05 – De 2001 a 2500	18ª VT de Goiânia	
VT de Ceres	1ª VT de Goiânia	VT de Goiás	
1ª VT de Anápolis	2ª VT de Goiânia	VT de Inhumas	
2ª VT de Anápolis	3ª VT de Goiânia	1ª VT de Rio Verde	
3ª VT de Anápolis	4ª VT de Goiânia	2ª VT de Rio Verde	
4ª VT de Anápolis	5ª VT de Goiânia	3ª VT de Rio Verde	
VT de Caldas Novas	6ª VT de Goiânia	4ª VT de Rio Verde	
	7ª VT de Goiânia	VT de Uruaçu	
		VT de São Luís de Montes Belos	
		VT de Valparaíso de Goiás	



PRAZO MÉDIO ENTRE A 1ª AUDIÊNCIA E O ENCERRAMENTO DA INSTRUÇÃO DE TODAS AS VARAS DO TRABALHO

Data do encerramento da instrução entre 4/1/2017 12:00:00 AM e 4/30/2017 11:59:59 PM

SUMARÍSSIMO

Qtd. Processos	Prazo Médio (dias)
2,548	42.89

Vara do Trabalho	Qtd Processos	Prazo Médio	Ranking
VARA DO TRABALHO DE POSSE	4	0	1º
12ª VARA DO TRABALHO DE GOIÂNIA	63	5.78	2º
VARA DO TRABALHO DE QUIRINÓPOLIS	24	6.13	3º
17ª VARA DO TRABALHO DE GOIÂNIA	71	8.17	4º
4ª VARA DO TRABALHO DE RIO VERDE	30	8.47	5º
2ª VARA DO TRABALHO DE ITUMBIARA	19	8.84	6º
VARA DO TRABALHO DE PIRES DO RIO	6	13.83	7º
1ª VARA DO TRABALHO DE ANÁPOLIS	51	15.88	8º
VARA DO TRABALHO DE VALPARAÍSO DE GOIÁS	36	16.94	9º
6ª VARA DO TRABALHO DE GOIÂNIA	55	16.95	10º
VARA DO TRABALHO DE CERES	79	19.18	11º
9ª VARA DO TRABALHO DE GOIÂNIA	91	21.88	12º
VARA DO TRABALHO DE INHUMAS	24	22.13	13º
1ª VARA DO TRABALHO DE APARECIDA DE GOIÂNIA	45	22.16	14º
3ª VARA DO TRABALHO DE APARECIDA DE GOIÂNIA	62	22.82	15º
3ª VARA DO TRABALHO DE ANÁPOLIS	47	23.06	16º
1ª VARA DO TRABALHO DE ITUMBIARA	42	24.38	17º
10ª VARA DO TRABALHO DE GOIÂNIA	64	27.83	18º
4ª VARA DO TRABALHO DE ANÁPOLIS	60	28.12	19º
5ª VARA DO TRABALHO DE GOIÂNIA	54	28.28	20º
2ª VARA DO TRABALHO DE ANÁPOLIS	52	28.54	21º
VARA DO TRABALHO DE GOIÁS	25	30.2	22º
2ª VARA DO TRABALHO DE RIO VERDE	32	31.63	23º
VARA DO TRABALHO DE LUZIÂNIA	83	32.76	24º
VARA DO TRABALHO DE SÃO LUIS DE MONTES BELOS	47	32.89	25º
VARA DO TRABALHO DE CATALÃO	91	34.16	26º



PRAZO MÉDIO ENTRE A 1ª AUDIÊNCIA E O ENCERRAMENTO DA INSTRUÇÃO DE TODAS AS VARAS DO TRABALHO

SUMARÍSSIMO

Qtd. Processos	Prazo Médio (dias)
2,548	42.89

Vara do Trabalho	Qtd Processos	Prazo Médio	Ranking
VARA DO TRABALHO DE GOIANÉSIA	111	34.67	27°
13ª VARA DO TRABALHO DE GOIÂNIA	44	35.45	28°
15ª VARA DO TRABALHO DE GOIÂNIA	51	38.04	29°
VARA DO TRABALHO DE JATAÍ	46	41.46	30°
4ª VARA DO TRABALHO DE GOIÂNIA	62	44.47	31°
3ª VARA DO TRABALHO DE RIO VERDE	27	44.56	32°
VARA DO TRABALHO DE MINEIROS	26	44.62	33°
14ª VARA DO TRABALHO DE GOIÂNIA	66	47.83	34°
16ª VARA DO TRABALHO DE GOIÂNIA	43	48	35°
18ª VARA DO TRABALHO DE GOIÂNIA	44	48.59	36°
2ª VARA DO TRABALHO DE GOIÂNIA	74	49.62	37°
VARA DO TRABALHO DE FORMOSA	41	54.61	38°
VARA DO TRABALHO DE CALDAS NOVAS	28	58.54	39°
3ª VARA DO TRABALHO DE GOIÂNIA	59	59.49	40°
8ª VARA DO TRABALHO DE GOIÂNIA	51	60.33	41°
2ª VARA DO TRABALHO DE APARECIDA DE GOIÂNIA	48	61.15	42°
1ª VARA DO TRABALHO DE RIO VERDE	42	72.24	43°
1ª VARA DO TRABALHO DE GOIÂNIA	67	72.99	44°
11ª VARA DO TRABALHO DE GOIÂNIA	61	73.1	45°
VARA DO TRABALHO DE URUAÇU	58	73.16	46°
7ª VARA DO TRABALHO DE GOIÂNIA	88	80.51	47°
VARA DO TRABALHO DE GOIATUBA	154	121	48°



PRAZO MÉDIO ENTRE A 1ª AUDIÊNCIA E O ENCERRAMENTO DA INSTRUÇÃO - 3ª VARA DO TRABALHO DE ANÁPOLIS

Data do encerramento da instrução entre 4/1/2017 12:00:00 AM e 4/30/2017 11:59:59 PM

3ª VARA DO TRABALHO DE ANÁPOLIS

SUMARÍSSIMO

Qtd	Prazo Médio
47	23.06

Nr. Processo	1ª Aud.	nc. Instruçã	Prazo
RTSum - 0010138-45.2017.5.18.0053	3/9/17	4/7/17	29
RTSum - 0010166-45.2017.5.18.0010	4/6/17	4/7/17	1
RTSum - 0010177-42.2017.5.18.0053	3/17/17	4/7/17	21
RTSum - 0010197-33.2017.5.18.0053	3/17/17	4/10/17	24
RTSum - 0010209-47.2017.5.18.0053	3/24/17	4/28/17	35
RTSum - 0010221-61.2017.5.18.0053	4/6/17	4/6/17	0
RTSum - 0010230-23.2017.5.18.0053	4/6/17	4/7/17	1
RTSum - 0010236-30.2017.5.18.0053	4/6/17	4/7/17	1
RTSum - 0010237-15.2017.5.18.0053	4/6/17	4/7/17	1
RTSum - 0010258-88.2017.5.18.0053	3/31/17	4/3/17	3
RTSum - 0010266-65.2017.5.18.0053	4/6/17	4/6/17	0
RTSum - 0010270-05.2017.5.18.0053	4/6/17	4/6/17	0
RTSum - 0010272-72.2017.5.18.0053	4/6/17	4/6/17	0
RTSum - 0010274-42.2017.5.18.0053	4/6/17	4/6/17	0
RTSum - 0010275-27.2017.5.18.0053	4/27/17	4/27/17	0
RTSum - 0010278-79.2017.5.18.0053	4/6/17	4/7/17	1
RTSum - 0010281-34.2017.5.18.0053	4/27/17	4/27/17	0
RTSum - 0010282-19.2017.5.18.0053	4/6/17	4/6/17	0
RTSum - 0010283-04.2017.5.18.0053	4/7/17	4/7/17	0
RTSum - 0010287-41.2017.5.18.0053	4/7/17	4/7/17	0
RTSum - 0010297-85.2017.5.18.0053	4/7/17	4/7/17	0
RTSum - 0010299-55.2017.5.18.0053	4/7/17	4/7/17	0

Legenda:

1ª Aud.: Data da primeira audiência que ocorrer, Inicial ou UNA;

Enc. da Instrução: Data da conclusão para proferir sentença;

Prazo: Quantidade de dias decorridos da 1ª aud. até o encerramento da instrução.



PRAZO MÉDIO ENTRE A 1ª AUDIÊNCIA E O ENCERRAMENTO DA INSTRUÇÃO - 3ª VARA DO TRABALHO DE ANÁPOLIS

3ª VARA DO TRABALHO DE ANÁPOLIS

SUMARÍSSIMO

Qtd	Prazo Médio
47	23.06

Nr. Processo	1ª Aud.	nc. Instruçã	Prazo
RTSum - 0010301-25.2017.5.18.0053	4/7/17	4/7/17	0
RTSum - 0010302-10.2017.5.18.0053	4/20/17	4/20/17	0
RTSum - 0010306-47.2017.5.18.0053	4/20/17	4/20/17	0
RTSum - 0010309-02.2017.5.18.0053	4/20/17	4/20/17	0
RTSum - 0010310-84.2017.5.18.0053	4/20/17	4/20/17	0
RTSum - 0010311-69.2017.5.18.0053	4/20/17	4/20/17	0
RTSum - 0010312-54.2017.5.18.0053	4/20/17	4/20/17	0
RTSum - 0010313-39.2017.5.18.0053	4/20/17	4/20/17	0
RTSum - 0010314-24.2017.5.18.0053	4/20/17	4/20/17	0
RTSum - 0010318-61.2017.5.18.0053	4/20/17	4/20/17	0
RTSum - 0010325-53.2017.5.18.0053	4/27/17	4/27/17	0
RTSum - 0010327-23.2017.5.18.0053	4/27/17	4/27/17	0
RTSum - 0010328-08.2017.5.18.0053	4/27/17	4/27/17	0
RTSum - 0010333-30.2017.5.18.0053	4/27/17	4/27/17	0
RTSum - 0010336-82.2017.5.18.0053	4/27/17	4/27/17	0
RTSum - 0010340-22.2017.5.18.0053	4/28/17	4/28/17	0
RTSum - 0010351-51.2017.5.18.0053	4/28/17	4/28/17	0
RTSum - 0010357-58.2017.5.18.0053	4/28/17	4/28/17	0
RTSum - 0010360-13.2017.5.18.0053	4/28/17	4/28/17	0
RTSum - 0011153-83.2016.5.18.0053	9/22/16	4/19/17	209
RTSum - 0011260-64.2015.5.18.0053	11/19/15	4/5/17	503
RTSum - 0011770-43.2016.5.18.0053	2/7/17	4/26/17	78
RTSum - 0011795-56.2016.5.18.0053	2/9/17	4/10/17	60
RTSum - 0011836-23.2016.5.18.0053	2/16/17	4/11/17	54
RTSum - 0011843-15.2016.5.18.0053	2/16/17	4/20/17	63
Legenda: 1ª Aud.: Data da primeira audiência que ocorrer, Inicial ou UNA; Enc. da Instrução: Data da conclusão para proferir sentença; Prazo: Quantidade de dias decorridos da 1ª aud. até o encerramento da instrução.			



**PRAZO MÉDIO ENTRE A 1ª AUDIÊNCIA E O
ENCERRAMENTO DA INSTRUÇÃO - 3ª VARA DO
TRABALHO DE ANÁPOLIS**

3ª VARA DO TRABALHO DE ANÁPOLIS



PRAZO MÉDIO ENTRE A 1ª AUDIÊNCIA E O ENCERRAMENTO DA INSTRUÇÃO - 3ª VARA DO TRABALHO DE ANÁPOLIS

Data do encerramento da instrução entre 4/1/2017 12:00:00 AM e 4/30/2017 11:59:59 PM

Sem magistrado

SUMARÍSSIMO

Qtd	Prazo Médio
47	23.06

Nr. Processo	1ª Aud.	Enc. Instrução.	Prazo
RTSum - 0010138-45.2017.5.18.0053	3/9/17	4/7/17	29
RTSum - 0010166-45.2017.5.18.0010	4/6/17	4/7/17	1
RTSum - 0010177-42.2017.5.18.0053	3/17/17	4/7/17	21
RTSum - 0010197-33.2017.5.18.0053	3/17/17	4/10/17	24
RTSum - 0010209-47.2017.5.18.0053	3/24/17	4/28/17	35
RTSum - 0010221-61.2017.5.18.0053	4/6/17	4/6/17	0
RTSum - 0010230-23.2017.5.18.0053	4/6/17	4/7/17	1
RTSum - 0010236-30.2017.5.18.0053	4/6/17	4/7/17	1
RTSum - 0010237-15.2017.5.18.0053	4/6/17	4/7/17	1
RTSum - 0010258-88.2017.5.18.0053	3/31/17	4/3/17	3
RTSum - 0010266-65.2017.5.18.0053	4/6/17	4/6/17	0
RTSum - 0010270-05.2017.5.18.0053	4/6/17	4/6/17	0
RTSum - 0010272-72.2017.5.18.0053	4/6/17	4/6/17	0
RTSum - 0010274-42.2017.5.18.0053	4/6/17	4/6/17	0
RTSum - 0010275-27.2017.5.18.0053	4/27/17	4/27/17	0
RTSum - 0010278-79.2017.5.18.0053	4/6/17	4/7/17	1
RTSum - 0010281-34.2017.5.18.0053	4/27/17	4/27/17	0
RTSum - 0010282-19.2017.5.18.0053	4/6/17	4/6/17	0
RTSum - 0010283-04.2017.5.18.0053	4/7/17	4/7/17	0
RTSum - 0010287-41.2017.5.18.0053	4/7/17	4/7/17	0
RTSum - 0010297-85.2017.5.18.0053	4/7/17	4/7/17	0
Legenda: 1ª Aud.: Data da primeira audiência que ocorrer, Inicial ou UNA; Enc. da Instrução: Data da conclusão para proferir sentença; Prazo: Quantidade de dias decorridos da 1ª aud. até o encerramento da instrução.			



PRAZO MÉDIO ENTRE A 1ª AUDIÊNCIA E O ENCERRAMENTO DA INSTRUÇÃO - 3ª VARA DO TRABALHO DE ANÁPOLIS

Sem magistrado

SUMARÍSSIMO

Qtd	Prazo Médio
47	23.06

Nr. Processo	1ª Aud.	Enc. Instrução.	Prazo
RTSum - 0010299-55.2017.5.18.0053	4/7/17	4/7/17	0
RTSum - 0010301-25.2017.5.18.0053	4/7/17	4/7/17	0
RTSum - 0010302-10.2017.5.18.0053	4/20/17	4/20/17	0
RTSum - 0010306-47.2017.5.18.0053	4/20/17	4/20/17	0
RTSum - 0010309-02.2017.5.18.0053	4/20/17	4/20/17	0
RTSum - 0010310-84.2017.5.18.0053	4/20/17	4/20/17	0
RTSum - 0010311-69.2017.5.18.0053	4/20/17	4/20/17	0
RTSum - 0010312-54.2017.5.18.0053	4/20/17	4/20/17	0
RTSum - 0010313-39.2017.5.18.0053	4/20/17	4/20/17	0
RTSum - 0010314-24.2017.5.18.0053	4/20/17	4/20/17	0
RTSum - 0010318-61.2017.5.18.0053	4/20/17	4/20/17	0
RTSum - 0010325-53.2017.5.18.0053	4/27/17	4/27/17	0
RTSum - 0010327-23.2017.5.18.0053	4/27/17	4/27/17	0
RTSum - 0010328-08.2017.5.18.0053	4/27/17	4/27/17	0
RTSum - 0010333-30.2017.5.18.0053	4/27/17	4/27/17	0
RTSum - 0010336-82.2017.5.18.0053	4/27/17	4/27/17	0
RTSum - 0010340-22.2017.5.18.0053	4/28/17	4/28/17	0
RTSum - 0010351-51.2017.5.18.0053	4/28/17	4/28/17	0
RTSum - 0010357-58.2017.5.18.0053	4/28/17	4/28/17	0
RTSum - 0010360-13.2017.5.18.0053	4/28/17	4/28/17	0
RTSum - 0011153-83.2016.5.18.0053	9/22/16	4/19/17	209
RTSum - 0011260-64.2015.5.18.0053	11/19/15	4/5/17	503
RTSum - 0011770-43.2016.5.18.0053	2/7/17	4/26/17	78
RTSum - 0011795-56.2016.5.18.0053	2/9/17	4/10/17	60

Legenda:

1ª Aud.: Data da primeira audiência que ocorrer, Inicial ou UNA;

Enc. da Instrução: Data da conclusão para proferir sentença;

Prazo: Quantidade de dias decorridos da 1ª aud. até o encerramento da instrução.



PRAZO MÉDIO ENTRE A 1ª AUDIÊNCIA E O ENCERRAMENTO DA INSTRUÇÃO - 3ª VARA DO TRABALHO DE ANÁPOLIS

Sem magistrado

SUMARÍSSIMO

Qtd	Prazo Médio
47	23.06

Nr. Processo	1ª Aud.	Enc. Instrução.	Prazo
RTSum - 0011836-23.2016.5.18.0053	2/16/17	4/11/17	54
RTSum - 0011843-15.2016.5.18.0053	2/16/17	4/20/17	63

Legenda:

1ª Aud.: Data da primeira audiência que ocorrer, Inicial ou UNA;

Enc. da Instrução: Data da conclusão para proferir sentença;

Prazo: Quantidade de dias decorridos da 1ª aud. até o encerramento da instrução.