

Conceituação

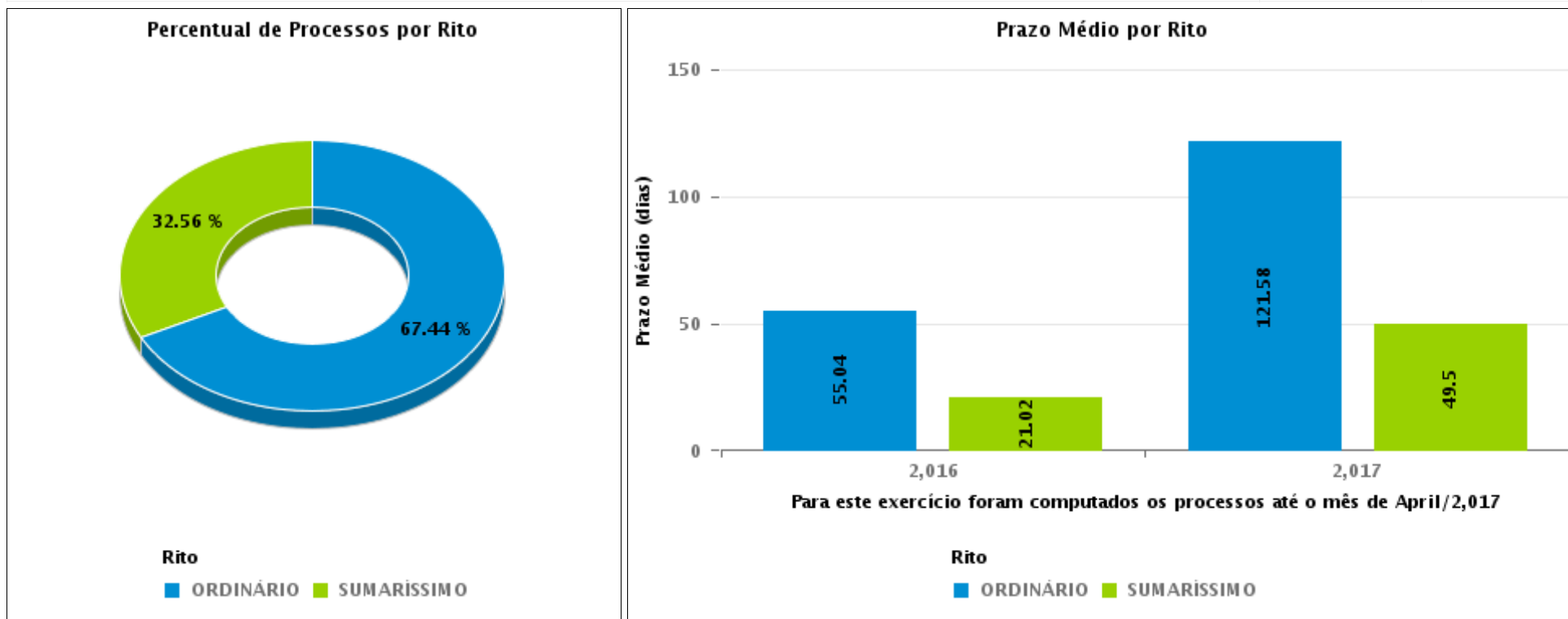
Tema	Prazos Processuais
Relatórios	Evolução Histórica Comparativo por VT Comparativo por Grupo Por Grupo Por VT Por Processo Por Magistrado
Resumo	Apresenta o prazo médio entre a realização da primeira audiência e o encerramento da instrução.
Descrição	O prazo médio é obtido calculando-se a quantidade de dias decorridos entre a data da primeira audiência e a data do encerramento da instrução. Os dados são extraídos baseando-se nos seguintes itens do e-Gestão: 265 e 90265 - Da realização da primeira audiência até o encerramento da instrução processual na fase de conhecimento – rito sumaríssimo; 266 e 90266 – Da realização da primeira audiência até o encerramento da instrução processual na fase de conhecimento – exceto rito sumaríssimo (ordinário)
Origem da informação	e-Gestão
Critérios e transformações	Coletado do e-Gestão, consolidado, otimizado e classificado para análise.
Análises possíveis	Prazo médio entre a realização da primeira audiência e o encerramento da instrução processual na fase de conhecimento, detalhado de forma Geral, Por grupo, por VT, Por Processo e Por Magistrado.



EVOLUÇÃO HISTÓRICA DOS PRAZOS PROCESSUAIS ENTRE A 1ª AUDIÊNCIA E O ENCERRAMENTO DA INSTRUÇÃO - VARA DO TRABALHO DE CALDAS NOVAS

Data do encerramento da instrução entre 4/1/2017 12:00:00 AM e 4/30/2017 11:59:59 PM

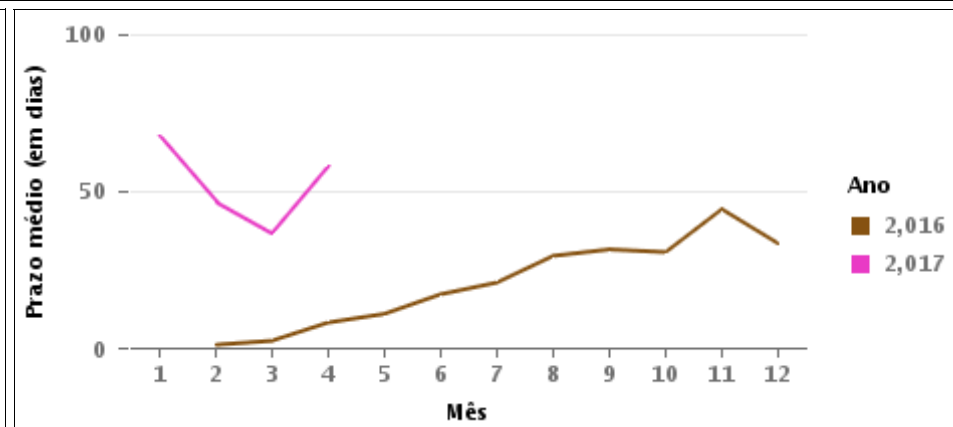
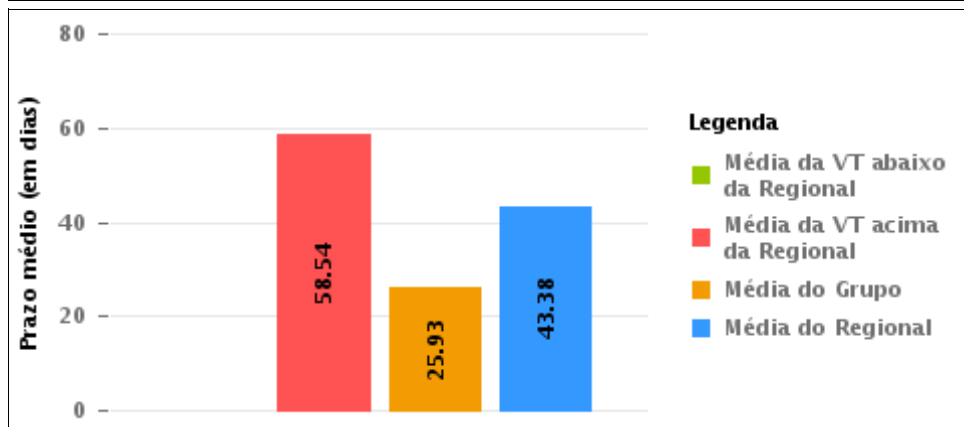
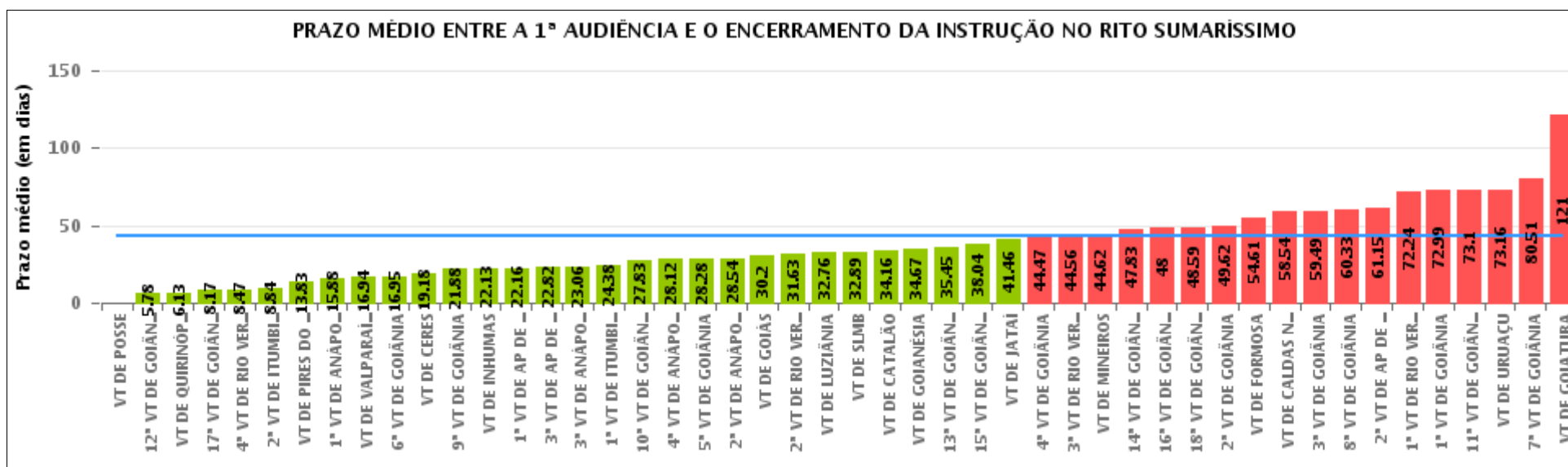
Rito	Qtd	Prazo Médio
ORDINÁRIO	58	114.98
SUMARÍSSIMO	28	58.54
Total/Média	86	96.6





COMPARATIVO DO PRAZO MÉDIO ENTRE A 1ª AUDIÊNCIA E O ENCERRAMENTO DA INSTRUÇÃO - VARA DO TRABALHO DE CALDAS NOVAS

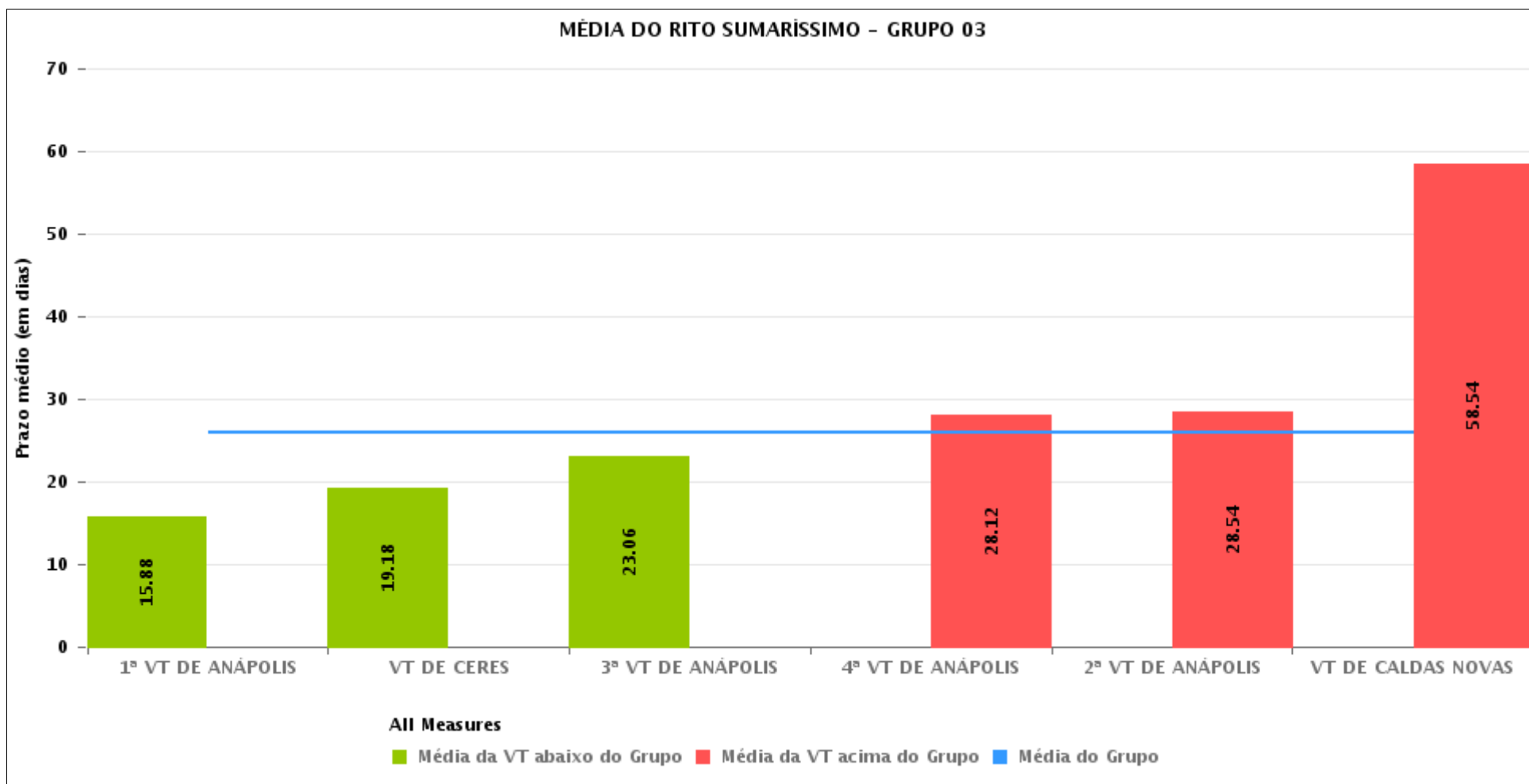
Data do encerramento da instrução entre 4/1/2017 12:00:00 AM e 4/30/2017 11:59:59 PM





COMPARATIVO DO PRAZO MÉDIO ENTRE A 1ª AUDIÊNCIA E O ENCERRAMENTO DA INSTRUÇÃO ENTRE AS VARAS DO GRUPO

Data do encerramento da instrução entre 4/1/2017 12:00:00 AM e 4/30/2017 11:59:59 PM





PRAZO MÉDIO ENTRE A 1ª AUDIÊNCIA E O ENCERRAMENTO DA INSTRUÇÃO POR GRUPO

Data do encerramento da instrução entre 4/1/2017 12:00:00 AM e 4/30/2017 11:59:59 PM

Rito	Grupo	Qtd. Processos	Prazo Médio (dias)	Ranking
SUMARÍSSIMO	GRUPO 01	4	0	1°
	GRUPO 03	317	25.93	2°
	GRUPO 06	266	34.57	3°
	GRUPO 05	1,429	42.46	4°
	GRUPO 02	47	49.4	5°
	GRUPO 04	485	59.52	6°

<p>Legenda:</p> <p># Grupo 01 – Até 750 VT de Posse</p> <p># Grupo 02 – De 751 a 1000 VT de Formosa VT de Pires do Rio</p> <p># Grupo 03 – De 1001 a 1500 VT de Ceres 1ª VT de Anápolis 2ª VT de Anápolis 3ª VT de Anápolis 4ª VT de Anápolis VT de Caldas Novas</p>	<p># Grupo 04 – De 1501 a 2000 VT de Catalão VT de Goiatuba 1ª VT de Itumbiara 2ª VT de Itumbiara VT de Jataí VT de Luziânia VT de Mineiros VT de Quirinópolis</p> <p># Grupo 05 – De 2001 a 2500 1ª VT de Goiânia 2ª VT de Goiânia 3ª VT de Goiânia 4ª VT de Goiânia 5ª VT de Goiânia 6ª VT de Goiânia 7ª VT de Goiânia</p>	<p>8ª VT de Goiânia 9ª VT de Goiânia 10ª VT de Goiânia 11ª VT de Goiânia 12ª VT de Goiânia 13ª VT de Goiânia 14ª VT de Goiânia 15ª VT de Goiânia 16ª VT de Goiânia 17ª VT de Goiânia 18ª VT de Goiânia VT de Goiás VT de Inhumas 1ª VT de Rio Verde 2ª VT de Rio Verde 3ª VT de Rio Verde 4ª VT de Rio Verde VT de Uruaçu VT de São Luis de Montes Belos VT de Valparaíso de Goiás</p>	<p>#Grupo 06 – A partir de 2500 1ª VT de Aparecida de Goiânia 2ª VT de Aparecida de Goiânia 3ª VT de Aparecida de Goiânia VT de Goianésia</p>
--	--	--	---



PRAZO MÉDIO ENTRE A 1ª AUDIÊNCIA E O ENCERRAMENTO DA INSTRUÇÃO DE TODAS AS VARAS DO TRABALHO

Data do encerramento da instrução entre 4/1/2017 12:00:00 AM e 4/30/2017 11:59:59 PM

SUMARÍSSIMO

Qtd. Processos	Prazo Médio (dias)
2,548	42.89

Vara do Trabalho	Qtd Processos	Prazo Médio	Ranking
VARA DO TRABALHO DE POSSE	4	0	1°
12ª VARA DO TRABALHO DE GOIÂNIA	63	5.78	2°
VARA DO TRABALHO DE QUIRINÓPOLIS	24	6.13	3°
17ª VARA DO TRABALHO DE GOIÂNIA	71	8.17	4°
4ª VARA DO TRABALHO DE RIO VERDE	30	8.47	5°
2ª VARA DO TRABALHO DE ITUMBIARA	19	8.84	6°
VARA DO TRABALHO DE PIRES DO RIO	6	13.83	7°
1ª VARA DO TRABALHO DE ANÁPOLIS	51	15.88	8°
VARA DO TRABALHO DE VALPARAÍSO DE GOIÁS	36	16.94	9°
6ª VARA DO TRABALHO DE GOIÂNIA	55	16.95	10°
VARA DO TRABALHO DE CERES	79	19.18	11°
9ª VARA DO TRABALHO DE GOIÂNIA	91	21.88	12°
VARA DO TRABALHO DE INHUMAS	24	22.13	13°
1ª VARA DO TRABALHO DE APARECIDA DE GOIÂNIA	45	22.16	14°
3ª VARA DO TRABALHO DE APARECIDA DE GOIÂNIA	62	22.82	15°
3ª VARA DO TRABALHO DE ANÁPOLIS	47	23.06	16°
1ª VARA DO TRABALHO DE ITUMBIARA	42	24.38	17°
10ª VARA DO TRABALHO DE GOIÂNIA	64	27.83	18°
4ª VARA DO TRABALHO DE ANÁPOLIS	60	28.12	19°
5ª VARA DO TRABALHO DE GOIÂNIA	54	28.28	20°
2ª VARA DO TRABALHO DE ANÁPOLIS	52	28.54	21°
VARA DO TRABALHO DE GOIÁS	25	30.2	22°
2ª VARA DO TRABALHO DE RIO VERDE	32	31.63	23°
VARA DO TRABALHO DE LUZIÂNIA	83	32.76	24°
VARA DO TRABALHO DE SÃO LUIS DE MONTES BELOS	47	32.89	25°
VARA DO TRABALHO DE CATALÃO	91	34.16	26°



PRAZO MÉDIO ENTRE A 1ª AUDIÊNCIA E O ENCERRAMENTO DA INSTRUÇÃO DE TODAS AS VARAS DO TRABALHO

SUMARÍSSIMO

Qtd. Processos	Prazo Médio (dias)
2,548	42.89

Vara do Trabalho	Qtd Processos	Prazo Médio	Ranking
VARA DO TRABALHO DE GOIANÉSIA	111	34.67	27°
13ª VARA DO TRABALHO DE GOIÂNIA	44	35.45	28°
15ª VARA DO TRABALHO DE GOIÂNIA	51	38.04	29°
VARA DO TRABALHO DE JATAÍ	46	41.46	30°
4ª VARA DO TRABALHO DE GOIÂNIA	62	44.47	31°
3ª VARA DO TRABALHO DE RIO VERDE	27	44.56	32°
VARA DO TRABALHO DE MINEIROS	26	44.62	33°
14ª VARA DO TRABALHO DE GOIÂNIA	66	47.83	34°
16ª VARA DO TRABALHO DE GOIÂNIA	43	48	35°
18ª VARA DO TRABALHO DE GOIÂNIA	44	48.59	36°
2ª VARA DO TRABALHO DE GOIÂNIA	74	49.62	37°
VARA DO TRABALHO DE FORMOSA	41	54.61	38°
VARA DO TRABALHO DE CALDAS NOVAS	28	58.54	39°
3ª VARA DO TRABALHO DE GOIÂNIA	59	59.49	40°
8ª VARA DO TRABALHO DE GOIÂNIA	51	60.33	41°
2ª VARA DO TRABALHO DE APARECIDA DE GOIÂNIA	48	61.15	42°
1ª VARA DO TRABALHO DE RIO VERDE	42	72.24	43°
1ª VARA DO TRABALHO DE GOIÂNIA	67	72.99	44°
11ª VARA DO TRABALHO DE GOIÂNIA	61	73.1	45°
VARA DO TRABALHO DE URUAÇU	58	73.16	46°
7ª VARA DO TRABALHO DE GOIÂNIA	88	80.51	47°
VARA DO TRABALHO DE GOIATUBA	154	121	48°



PRAZO MÉDIO ENTRE A 1ª AUDIÊNCIA E O ENCERRAMENTO DA INSTRUÇÃO - VARA DO TRABALHO DE CALDAS NOVAS

Data do encerramento da instrução entre 4/1/2017 12:00:00 AM e 4/30/2017 11:59:59 PM

VARA DO TRABALHO DE CALDAS NOVAS

SUMARÍSSIMO

Qtd	Prazo Médio
28	58.54

Nr. Processo	1ª Aud.	nc. Instruçã	Prazo
RTSum - 0010134-72.2017.5.18.0161	4/25/17	4/25/17	0
RTSum - 0010138-12.2017.5.18.0161	4/25/17	4/25/17	0
RTSum - 0010178-91.2017.5.18.0161	4/25/17	4/25/17	0
RTSum - 0010234-27.2017.5.18.0161	4/25/17	4/25/17	0
RTSum - 0010242-04.2017.5.18.0161	4/27/17	4/27/17	0
RTSum - 0010250-78.2017.5.18.0161	4/27/17	4/27/17	0
RTSum - 0010285-38.2017.5.18.0161	4/4/17	4/4/17	0
RTSum - 0010307-96.2017.5.18.0161	4/4/17	4/4/17	0
RTSum - 0010331-27.2017.5.18.0161	4/4/17	4/28/17	24
RTSum - 0010355-55.2017.5.18.0161	4/5/17	4/5/17	0
RTSum - 0010363-32.2017.5.18.0161	4/5/17	4/5/17	0
RTSum - 0010369-39.2017.5.18.0161	4/5/17	4/5/17	0
RTSum - 0010391-97.2017.5.18.0161	4/6/17	4/28/17	22
RTSum - 0010426-57.2017.5.18.0161	4/4/17	4/4/17	0
RTSum - 0010431-79.2017.5.18.0161	4/18/17	4/18/17	0
RTSum - 0010433-49.2017.5.18.0161	4/18/17	4/18/17	0
RTSum - 0010435-19.2017.5.18.0161	4/18/17	4/18/17	0
RTSum - 0011191-62.2016.5.18.0161	8/30/16	4/4/17	217
RTSum - 0011400-31.2016.5.18.0161	12/7/16	4/27/17	141
RTSum - 0011464-41.2016.5.18.0161	12/12/16	4/25/17	134
RTSum - 0011466-11.2016.5.18.0161	12/12/16	4/25/17	134

Legenda:

1ª Aud.: Data da primeira audiência que ocorrer, Inicial ou UNA;

Enc. da Instrução: Data da conclusão para proferir sentença;

Prazo: Quantidade de dias decorridos da 1ª aud. até o encerramento da instrução.



PRAZO MÉDIO ENTRE A 1ª AUDIÊNCIA E O ENCERRAMENTO DA INSTRUÇÃO - VARA DO TRABALHO DE CALDAS NOVAS

VARA DO TRABALHO DE CALDAS NOVAS

SUMARÍSSIMO

Qtd	Prazo Médio
28	58.54

Nr. Processo	1ª Aud.	nc. Instruçã	Prazo
RTSum - 0011517-22.2016.5.18.0161	11/8/16	4/20/17	163
RTSum - 0011552-79.2016.5.18.0161	12/7/16	4/25/17	139
RTSum - 0011560-56.2016.5.18.0161	12/7/16	4/27/17	141
RTSum - 0011617-74.2016.5.18.0161	12/15/16	4/24/17	130
RTSum - 0011661-93.2016.5.18.0161	12/15/16	4/18/17	124
RTSum - 0011688-76.2016.5.18.0161	12/13/16	4/26/17	134
RTSum - 0011694-83.2016.5.18.0161	12/12/16	4/27/17	136

Legenda:

1ª Aud.: Data da primeira audiência que ocorrer, Inicial ou UNA;

Enc. da Instrução: Data da conclusão para proferir sentença;

Prazo: Quantidade de dias decorridos da 1ª aud. até o encerramento da instrução.



PRAZO MÉDIO ENTRE A 1ª AUDIÊNCIA E O ENCERRAMENTO DA INSTRUÇÃO - VARA DO TRABALHO DE CALDAS NOVAS

Data do encerramento da instrução entre 4/1/2017 12:00:00 AM e 4/30/2017 11:59:59 PM

Sem magistrado

SUMARÍSSIMO

Qtd	Prazo Médio
28	58.54

Nr. Processo	1ª Aud.	Enc. Instrução.	Prazo
RTSum - 0010134-72.2017.5.18.0161	4/25/17	4/25/17	0
RTSum - 0010138-12.2017.5.18.0161	4/25/17	4/25/17	0
RTSum - 0010178-91.2017.5.18.0161	4/25/17	4/25/17	0
RTSum - 0010234-27.2017.5.18.0161	4/25/17	4/25/17	0
RTSum - 0010242-04.2017.5.18.0161	4/27/17	4/27/17	0
RTSum - 0010250-78.2017.5.18.0161	4/27/17	4/27/17	0
RTSum - 0010285-38.2017.5.18.0161	4/4/17	4/4/17	0
RTSum - 0010307-96.2017.5.18.0161	4/4/17	4/4/17	0
RTSum - 0010331-27.2017.5.18.0161	4/4/17	4/28/17	24
RTSum - 0010355-55.2017.5.18.0161	4/5/17	4/5/17	0
RTSum - 0010363-32.2017.5.18.0161	4/5/17	4/5/17	0
RTSum - 0010369-39.2017.5.18.0161	4/5/17	4/5/17	0
RTSum - 0010391-97.2017.5.18.0161	4/6/17	4/28/17	22
RTSum - 0010426-57.2017.5.18.0161	4/4/17	4/4/17	0
RTSum - 0010431-79.2017.5.18.0161	4/18/17	4/18/17	0
RTSum - 0010433-49.2017.5.18.0161	4/18/17	4/18/17	0
RTSum - 0010435-19.2017.5.18.0161	4/18/17	4/18/17	0
RTSum - 0011191-62.2016.5.18.0161	8/30/16	4/4/17	217
RTSum - 0011400-31.2016.5.18.0161	12/7/16	4/27/17	141
RTSum - 0011464-41.2016.5.18.0161	12/12/16	4/25/17	134
RTSum - 0011466-11.2016.5.18.0161	12/12/16	4/25/17	134

Legenda:

1ª Aud.: Data da primeira audiência que ocorrer, Inicial ou UNA;

Enc. da Instrução: Data da conclusão para proferir sentença;

Prazo: Quantidade de dias decorridos da 1ª aud. até o encerramento da instrução.



PRAZO MÉDIO ENTRE A 1ª AUDIÊNCIA E O ENCERRAMENTO DA INSTRUÇÃO - VARA DO TRABALHO DE CALDAS NOVAS

Sem magistrado

SUMARÍSSIMO

Qtd	Prazo Médio
28	58.54

Nr. Processo	1ª Aud.	Enc. Instrução.	Prazo
RTSum - 0011517-22.2016.5.18.0161	11/8/16	4/20/17	163
RTSum - 0011552-79.2016.5.18.0161	12/7/16	4/25/17	139
RTSum - 0011560-56.2016.5.18.0161	12/7/16	4/27/17	141
RTSum - 0011617-74.2016.5.18.0161	12/15/16	4/24/17	130
RTSum - 0011661-93.2016.5.18.0161	12/15/16	4/18/17	124
RTSum - 0011688-76.2016.5.18.0161	12/13/16	4/26/17	134
RTSum - 0011694-83.2016.5.18.0161	12/12/16	4/27/17	136

Legenda:

1ª Aud.: Data da primeira audiência que ocorrer, Inicial ou UNA;

Enc. da Instrução: Data da conclusão para proferir sentença;

Prazo: Quantidade de dias decorridos da 1ª aud. até o encerramento da instrução.