

Conceituação

Tema	Prazos Processuais
Relatórios	Evolução Histórica Comparativo por VT Comparativo por Grupo Por Grupo Por VT Por Processo Por Magistrado
Resumo	Apresenta o prazo médio desde o ajuizamento da ação até o encerramento da instrução.
Descrição	O prazo médio é obtido calculando-se a quantidade de dias decorridos desde o ajuizamento até o encerramento da instrução. Os dados são extraídos baseando-se nos itens do e-Gestão: 267 e 90267 - Do ajuizamento da ação até o encerramento da instrução na fase de conhecimento – rito sumaríssimo; 268 e 90268 – Do ajuizamento da ação até o encerramento da instrução na fase de conhecimento – exceto rito sumaríssimo (ordinário)
Origem da informação	e-Gestão
Critérios e transformações	Coletado do e-Gestão, consolidado, otimizado e classificado para análise.
Análises possíveis	Prazo médio entre o ajuizamento da ação e o encerramento da instrução, detalhado de forma Geral, Por grupo, por VT, Por Processo e Por Magistrado.

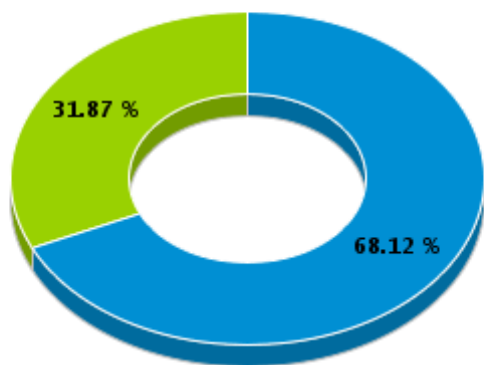


EVOLUÇÃO HISTÓRICA DOS PRAZOS PROCESSUAIS ENTRE O AJUIZAMENTO E O ENCERRAMENTO DA INSTRUÇÃO - VARA DO TRABALHO DE FORMOSA

Data do encerramento da instrução entre 4/1/2017 12:00:00 AM e 4/30/2017 11:59:59 PM

Rito	Qtd	Prazo Médio
ORDINÁRIO	109	201.46
SUMARÍSSIMO	51	122.59
Total/Média	160	176.32

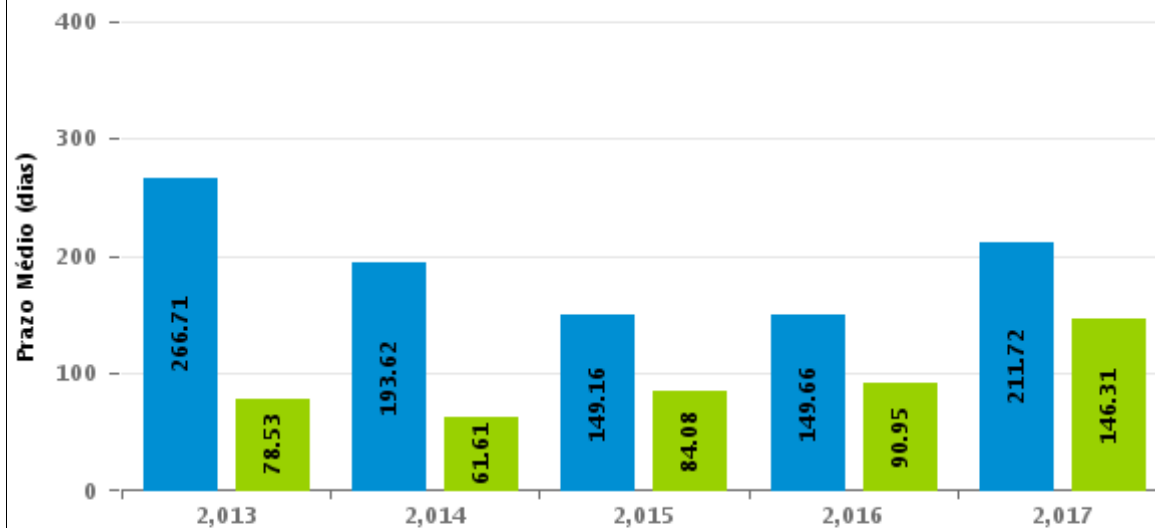
Percentual de Processos por Rito



Rito

■ ORDINÁRIO ■ SUMARÍSSIMO

Prazo Médio por Rito



Para este exercício foram computados os processos até o mês de Abril/2,017

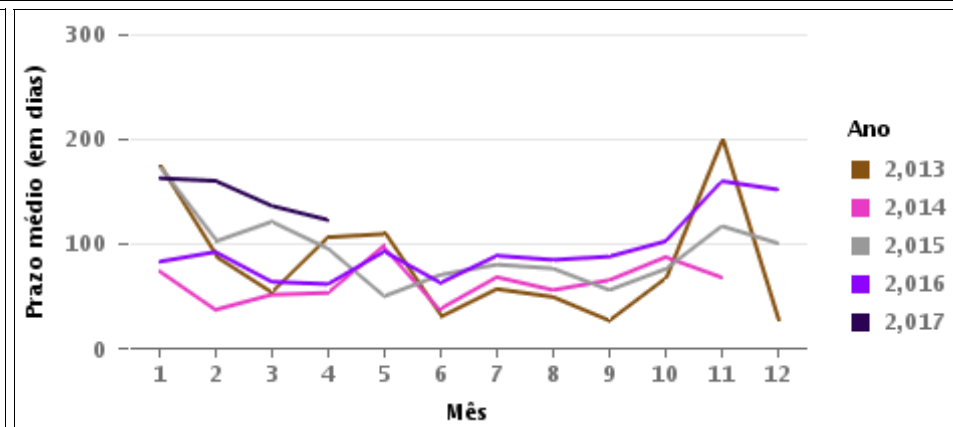
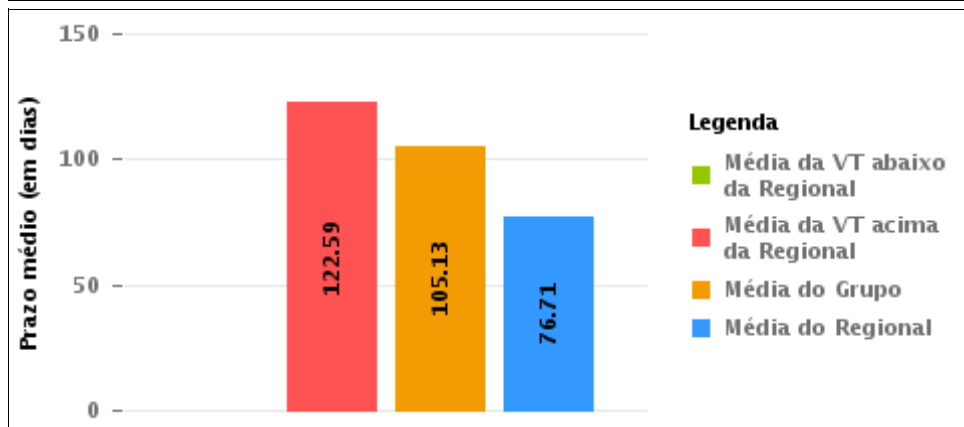
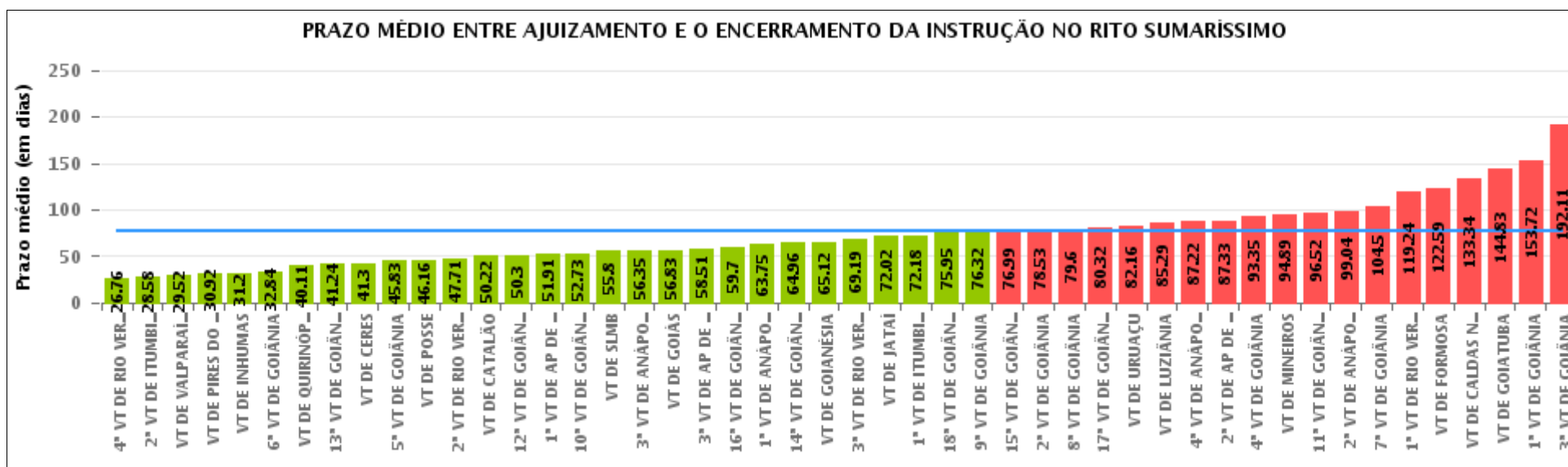
Rito

■ ORDINÁRIO ■ SUMARÍSSIMO



COMPARATIVO DO PRAZO MÉDIO ENTRE O AJUIZAMENTO E O ENCERRAMENTO DA INSTRUÇÃO - VARA DO TRABALHO DE FORMOSA

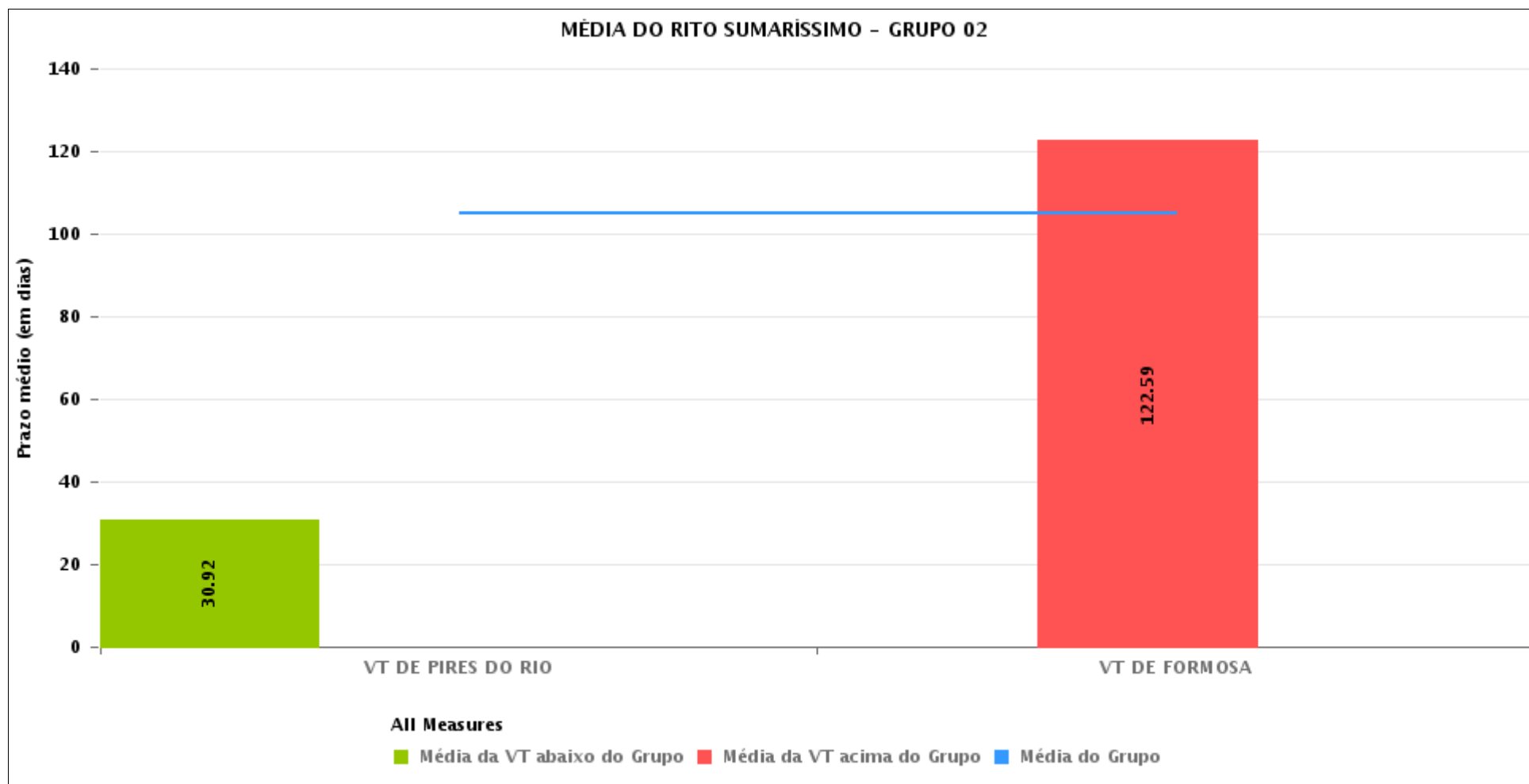
Data do encerramento da instrução entre 4/1/2017 12:00:00 AM e 4/30/2017 11:59:59 PM





COMPARATIVO DO PRAZO MÉDIO ENTRE O AJUIZAMENTO E O ENCERRAMENTO DA INSTRUÇÃO ENTRE AS VARAS DO GRUPO

Data do encerramento da instrução entre 4/1/2017 12:00:00 AM e 4/30/2017 11:59:59 PM





PRAZO MÉDIO ENTRE O AJUIZAMENTO E O ENCERRAMENTO DA INSTRUÇÃO POR GRUPO

Data do encerramento da instrução entre 4/1/2017 12:00:00 AM e 4/30/2017 11:59:59 PM

Rito	Grupo	Qtd. Processos	Prazo Médio (dias)	Ranking
SUMARÍSSIMO	GRUPO 01	19	46.16	1°
	GRUPO 06	320	65.1	2°
	GRUPO 03	375	73.58	3°
	GRUPO 05	1,857	75.63	4°
	GRUPO 04	555	86.92	5°
	GRUPO 02	63	105.13	6°

<p>Legenda:</p> <p># Grupo 01 – Até 750 VT de Posse</p> <p># Grupo 02 – De 751 a 1000 VT de Formosa VT de Pires do Rio</p> <p># Grupo 03 – De 1001 a 1500 VT de Ceres 1ª VT de Anápolis 2ª VT de Anápolis 3ª VT de Anápolis 4ª VT de Anápolis VT de Caldas Novas</p>	<p># Grupo 04 – De 1501 a 2000 VT de Catalão VT de Goiatuba 1ª VT de Itumbiara 2ª VT de Itumbiara VT de Jataí VT de Luziânia VT de Mineiros VT de Quirinópolis</p> <p># Grupo 05 – De 2001 a 2500 1ª VT de Goiânia 2ª VT de Goiânia 3ª VT de Goiânia 4ª VT de Goiânia 5ª VT de Goiânia 6ª VT de Goiânia 7ª VT de Goiânia</p>	<p>8ª VT de Goiânia 9ª VT de Goiânia 10ª VT de Goiânia 11ª VT de Goiânia 12ª VT de Goiânia 13ª VT de Goiânia 14ª VT de Goiânia 15ª VT de Goiânia 16ª VT de Goiânia 17ª VT de Goiânia 18ª VT de Goiânia VT de Goiás VT de Inhumas 1ª VT de Rio Verde 2ª VT de Rio Verde 3ª VT de Rio Verde 4ª VT de Rio Verde VT de Uruaçu VT de São Luis de Montes Belos VT de Valparaíso de Goiás</p>	<p>#Grupo 06 – A partir de 2500 1ª VT de Aparecida de Goiânia 2ª VT de Aparecida de Goiânia 3ª VT de Aparecida de Goiânia VT de Goianésia</p>
--	--	--	---



PRAZO MÉDIO ENTRE O AJUIZAMENTO E O ENCERRAMENTO DA INSTRUÇÃO DE TODAS AS VARAS DO TRABALHO

Data do encerramento da instrução entre 4/1/2017 12:00:00 AM e 4/30/2017 11:59:59 PM

SUMARÍSSIMO

Qtd. Processos	Prazo Médio (dias)
3,189	76.71

Vara do Trabalho	Qtd Processos	Prazo Médio	Ranking
4ª VARA DO TRABALHO DE RIO VERDE	34	26.76	1º
2ª VARA DO TRABALHO DE ITUMBIARA	36	28.58	2º
VARA DO TRABALHO DE VALPARAÍSO DE GOIÁS	86	29.52	3º
VARA DO TRABALHO DE PIRES DO RIO	12	30.92	4º
VARA DO TRABALHO DE INHUMAS	49	31.2	5º
6ª VARA DO TRABALHO DE GOIÂNIA	76	32.84	6º
VARA DO TRABALHO DE QUIRINÓPOLIS	27	40.11	7º
13ª VARA DO TRABALHO DE GOIÂNIA	71	41.24	8º
VARA DO TRABALHO DE CERES	87	41.3	9º
5ª VARA DO TRABALHO DE GOIÂNIA	69	45.83	10º
VARA DO TRABALHO DE POSSE	19	46.16	11º
2ª VARA DO TRABALHO DE RIO VERDE	35	47.71	12º
VARA DO TRABALHO DE CATALÃO	102	50.22	13º
12ª VARA DO TRABALHO DE GOIÂNIA	80	50.3	14º
1ª VARA DO TRABALHO DE APARECIDA DE GOIÂNIA	55	51.91	15º
10ª VARA DO TRABALHO DE GOIÂNIA	77	52.73	16º
VARA DO TRABALHO DE SÃO LUIS DE MONTES BELOS	54	55.8	17º
3ª VARA DO TRABALHO DE ANÁPOLIS	49	56.35	18º
VARA DO TRABALHO DE GOIÁS	30	56.83	19º
3ª VARA DO TRABALHO DE APARECIDA DE GOIÂNIA	86	58.51	20º
16ª VARA DO TRABALHO DE GOIÂNIA	57	59.7	21º
1ª VARA DO TRABALHO DE ANÁPOLIS	68	63.75	22º
14ª VARA DO TRABALHO DE GOIÂNIA	78	64.96	23º
VARA DO TRABALHO DE GOIANÉSIA	121	65.12	24º
3ª VARA DO TRABALHO DE RIO VERDE	43	69.19	25º
VARA DO TRABALHO DE JATAÍ	56	72.02	26º



PRAZO MÉDIO ENTRE O AJUIZAMENTO E O ENCERRAMENTO DA INSTRUÇÃO DE TODAS AS VARAS DO TRABALHO

SUMARÍSSIMO

Qtd. Processos	Prazo Médio (dias)
3,189	76.71

Vara do Trabalho	Qtd Processos	Prazo Médio	Ranking
1ª VARA DO TRABALHO DE ITUMBIARA	49	72.18	27°
18ª VARA DO TRABALHO DE GOIÂNIA	56	75.95	28°
9ª VARA DO TRABALHO DE GOIÂNIA	108	76.32	29°
15ª VARA DO TRABALHO DE GOIÂNIA	69	76.99	30°
2ª VARA DO TRABALHO DE GOIÂNIA	96	78.53	31°
8ª VARA DO TRABALHO DE GOIÂNIA	60	79.6	32°
17ª VARA DO TRABALHO DE GOIÂNIA	75	80.32	33°
VARA DO TRABALHO DE URUAÇU	81	82.16	34°
VARA DO TRABALHO DE LUZIÂNIA	109	85.29	35°
4ª VARA DO TRABALHO DE ANÁPOLIS	87	87.22	36°
2ª VARA DO TRABALHO DE APARECIDA DE GOIÂNIA	58	87.33	37°
4ª VARA DO TRABALHO DE GOIÂNIA	81	93.35	38°
VARA DO TRABALHO DE MINEIROS	27	94.89	39°
11ª VARA DO TRABALHO DE GOIÂNIA	88	96.52	40°
2ª VARA DO TRABALHO DE ANÁPOLIS	55	99.04	41°
7ª VARA DO TRABALHO DE GOIÂNIA	104	104.5	42°
1ª VARA DO TRABALHO DE RIO VERDE	59	119.24	43°
VARA DO TRABALHO DE FORMOSA	51	122.59	44°
VARA DO TRABALHO DE CALDAS NOVAS	29	133.34	45°
VARA DO TRABALHO DE GOIATUBA	149	144.83	46°
1ª VARA DO TRABALHO DE GOIÂNIA	75	153.72	47°
3ª VARA DO TRABALHO DE GOIÂNIA	66	192.11	48°



PRAZO MÉDIO ENTRE O AJUIZAMENTO E O ENCERRAMENTO DA INSTRUÇÃO - VARA DO TRABALHO DE FORMOSA

Data do encerramento da instrução entre 4/1/2017 12:00:00 AM e 4/30/2017 11:59:59 PM

VARA DO TRABALHO DE FORMOSA

SUMARÍSSIMO

Qtd	Prazo Médio
51	122.59

Nr. Processo	Ajuiz.	nc. Instruçã	Prazo
RTSum - 0010001-74.2017.5.18.0211	1/3/17	4/24/17	111
RTSum - 0010007-81.2017.5.18.0211	1/4/17	4/19/17	105
RTSum - 0010008-66.2017.5.18.0211	1/4/17	4/5/17	91
RTSum - 0010011-21.2017.5.18.0211	1/5/17	4/19/17	104
RTSum - 0010040-71.2017.5.18.0211	1/17/17	4/3/17	76
RTSum - 0010041-56.2017.5.18.0211	1/17/17	4/4/17	77
RTSum - 0010042-41.2017.5.18.0211	1/17/17	4/4/17	77
RTSum - 0010043-26.2017.5.18.0211	1/17/17	4/4/17	77
RTSum - 0010052-85.2017.5.18.0211	1/20/17	4/18/17	88
RTSum - 0010059-77.2017.5.18.0211	1/23/17	4/6/17	73
RTSum - 0010072-76.2017.5.18.0211	1/25/17	4/19/17	84
RTSum - 0010076-16.2017.5.18.0211	1/26/17	4/18/17	82
RTSum - 0010081-38.2017.5.18.0211	1/27/17	4/19/17	82
RTSum - 0010090-97.2017.5.18.0211	1/30/17	4/6/17	66
RTSum - 0010096-07.2017.5.18.0211	1/30/17	4/20/17	80
RTSum - 0010097-89.2017.5.18.0211	1/30/17	4/20/17	80
RTSum - 0010098-74.2017.5.18.0211	1/31/17	4/20/17	79
RTSum - 0010110-88.2017.5.18.0211	2/2/17	4/24/17	81
RTSum - 0010147-52.2016.5.18.0211	2/17/16	4/3/17	411
RTSum - 0010149-85.2017.5.18.0211	2/13/17	4/6/17	52
RTSum - 0010160-17.2017.5.18.0211	2/15/17	4/28/17	72
RTSum - 0010173-16.2017.5.18.0211	2/20/17	4/25/17	64

Legenda:

Ajuiz. Data do Ajuizamento;

Enc. da Instrução: Data da conclusão para proferir sentença;

Prazo: Quantidade de dias decorridos do ajuizamento até o encerramento da instrução.



PRAZO MÉDIO ENTRE O AJUIZAMENTO E O ENCERRAMENTO DA INSTRUÇÃO - VARA DO TRABALHO DE FORMOSA

VARA DO TRABALHO DE FORMOSA

SUMARÍSSIMO

Qtd	Prazo Médio
51	122.59

Nr. Processo	Ajuiz.	nc. Instruça	Prazo
RTSum - 0010186-15.2017.5.18.0211	2/23/17	4/19/17	55
RTSum - 0010223-76.2016.5.18.0211	3/2/16	4/17/17	411
RTSum - 0010250-25.2017.5.18.0211	3/9/17	4/3/17	25
RTSum - 0010289-22.2017.5.18.0211	3/20/17	4/20/17	31
RTSum - 0010311-80.2017.5.18.0211	3/24/17	4/17/17	24
RTSum - 0010388-63.2016.5.18.0231	9/2/16	4/20/17	230
RTSum - 0010440-85.2017.5.18.0211	4/18/17	4/19/17	1
RTSum - 0010744-21.2016.5.18.0211	6/30/16	4/6/17	280
RTSum - 0010745-06.2016.5.18.0211	6/30/16	4/6/17	280
RTSum - 0010946-95.2016.5.18.0211	8/21/16	4/5/17	227
RTSum - 0010949-50.2016.5.18.0211	8/22/16	4/5/17	226
RTSum - 0011086-32.2016.5.18.0211	9/27/16	4/20/17	205
RTSum - 0011140-95.2016.5.18.0211	10/11/16	4/20/17	191
RTSum - 0011213-67.2016.5.18.0211	11/4/16	4/4/17	151
RTSum - 0011299-38.2016.5.18.0211	12/2/16	4/3/17	122
RTSum - 0011304-60.2016.5.18.0211	12/5/16	4/6/17	122
RTSum - 0011308-97.2016.5.18.0211	12/5/16	4/4/17	120
RTSum - 0011309-82.2016.5.18.0211	12/5/16	4/4/17	120
RTSum - 0011337-50.2016.5.18.0211	12/13/16	4/5/17	113
RTSum - 0011352-19.2016.5.18.0211	12/19/16	4/17/17	119
RTSum - 0011354-86.2016.5.18.0211	12/19/16	4/17/17	119
RTSum - 0011356-56.2016.5.18.0211	12/19/16	4/17/17	119
RTSum - 0011357-41.2016.5.18.0211	12/19/16	4/17/17	119
RTSum - 0011362-63.2016.5.18.0211	12/20/16	4/24/17	125
RTSum - 0011363-48.2016.5.18.0211	12/20/16	4/24/17	125

Legenda:

Ajuiz. Data do Ajuizamento;

Enc. da Instrução: Data da conclusão para proferir sentença;

Prazo: Quantidade de dias decorridos do ajuizamento até o encerramento da instrução.



**PRAZO MÉDIO ENTRE O AJUIZAMENTO E O
ENCERRAMENTO DA INSTRUÇÃO - VARA DO
TRABALHO DE FORMOSA**

VARA DO TRABALHO DE FORMOSA

SUMARÍSSIMO

Qtd	Prazo Médio
51	122.59

Nr. Processo	Ajuiz.	nc. Instruçã	Prazo
RTSum - 0011364-33.2016.5.18.0211	12/20/16	4/24/17	125
RTSum - 0011366-03.2016.5.18.0211	12/20/16	4/18/17	119
RTSum - 0011367-85.2016.5.18.0211	12/20/16	4/18/17	119
RTSum - 0011368-70.2016.5.18.0211	12/22/16	4/18/17	117

Legenda:

Ajuiz. Data do Ajuizamento;

Enc. da Instrução: Data da conclusão para proferir sentença;

Prazo: Quantidade de dias decorridos do ajuizamento até o encerramento da instrução.



PRAZO MÉDIO ENTRE O AJUIZAMENTO E O ENCERRAMENTO DA INSTRUÇÃO - VARA DO TRABALHO DE FORMOSA

Data do encerramento da instrução entre 4/1/2017 12:00:00 AM e 4/30/2017 11:59:59 PM

Sem magistrado

SUMARÍSSIMO

Qtd	Prazo Médio
51	122.59

Nr. Processo	Ajuiz.	nc. Instruçã	Prazo
RTSum - 0010001-74.2017.5.18.0211	1/3/17	4/24/17	111
RTSum - 0010007-81.2017.5.18.0211	1/4/17	4/19/17	105
RTSum - 0010008-66.2017.5.18.0211	1/4/17	4/5/17	91
RTSum - 0010011-21.2017.5.18.0211	1/5/17	4/19/17	104
RTSum - 0010040-71.2017.5.18.0211	1/17/17	4/3/17	76
RTSum - 0010041-56.2017.5.18.0211	1/17/17	4/4/17	77
RTSum - 0010042-41.2017.5.18.0211	1/17/17	4/4/17	77
RTSum - 0010043-26.2017.5.18.0211	1/17/17	4/4/17	77
RTSum - 0010052-85.2017.5.18.0211	1/20/17	4/18/17	88
RTSum - 0010059-77.2017.5.18.0211	1/23/17	4/6/17	73
RTSum - 0010072-76.2017.5.18.0211	1/25/17	4/19/17	84
RTSum - 0010076-16.2017.5.18.0211	1/26/17	4/18/17	82
RTSum - 0010081-38.2017.5.18.0211	1/27/17	4/19/17	82
RTSum - 0010090-97.2017.5.18.0211	1/30/17	4/6/17	66
RTSum - 0010096-07.2017.5.18.0211	1/30/17	4/20/17	80
RTSum - 0010097-89.2017.5.18.0211	1/30/17	4/20/17	80
RTSum - 0010098-74.2017.5.18.0211	1/31/17	4/20/17	79
RTSum - 0010110-88.2017.5.18.0211	2/2/17	4/24/17	81
RTSum - 0010147-52.2016.5.18.0211	2/17/16	4/3/17	411
RTSum - 0010149-85.2017.5.18.0211	2/13/17	4/6/17	52
RTSum - 0010160-17.2017.5.18.0211	2/15/17	4/28/17	72
RTSum - 0010173-16.2017.5.18.0211	2/20/17	4/25/17	64

Legenda:

Ajuiz. Data do Ajuizamento;

Enc. da Instrução: Data da conclusão para proferir sentença;

Prazo: Quantidade de dias decorridos do ajuizamento até o encerramento da instrução.



PRAZO MÉDIO ENTRE O AJUIZAMENTO E O ENCERRAMENTO DA INSTRUÇÃO - VARA DO TRABALHO DE FORMOSA

Sem magistrado

SUMARÍSSIMO

Qtd	Prazo Médio
51	122.59

Nr. Processo	Ajuiz.	nc. Instruçã	Prazo
RTSum - 0010186-15.2017.5.18.0211	2/23/17	4/19/17	55
RTSum - 0010223-76.2016.5.18.0211	3/2/16	4/17/17	411
RTSum - 0010250-25.2017.5.18.0211	3/9/17	4/3/17	25
RTSum - 0010289-22.2017.5.18.0211	3/20/17	4/20/17	31
RTSum - 0010311-80.2017.5.18.0211	3/24/17	4/17/17	24
RTSum - 0010388-63.2016.5.18.0231	9/2/16	4/20/17	230
RTSum - 0010440-85.2017.5.18.0211	4/18/17	4/19/17	1
RTSum - 0010744-21.2016.5.18.0211	6/30/16	4/6/17	280
RTSum - 0010745-06.2016.5.18.0211	6/30/16	4/6/17	280
RTSum - 0010946-95.2016.5.18.0211	8/21/16	4/5/17	227
RTSum - 0010949-50.2016.5.18.0211	8/22/16	4/5/17	226
RTSum - 0011086-32.2016.5.18.0211	9/27/16	4/20/17	205
RTSum - 0011140-95.2016.5.18.0211	10/11/16	4/20/17	191
RTSum - 0011213-67.2016.5.18.0211	11/4/16	4/4/17	151
RTSum - 0011299-38.2016.5.18.0211	12/2/16	4/3/17	122
RTSum - 0011304-60.2016.5.18.0211	12/5/16	4/6/17	122
RTSum - 0011308-97.2016.5.18.0211	12/5/16	4/4/17	120
RTSum - 0011309-82.2016.5.18.0211	12/5/16	4/4/17	120
RTSum - 0011337-50.2016.5.18.0211	12/13/16	4/5/17	113
RTSum - 0011352-19.2016.5.18.0211	12/19/16	4/17/17	119
RTSum - 0011354-86.2016.5.18.0211	12/19/16	4/17/17	119
RTSum - 0011356-56.2016.5.18.0211	12/19/16	4/17/17	119
RTSum - 0011357-41.2016.5.18.0211	12/19/16	4/17/17	119
RTSum - 0011362-63.2016.5.18.0211	12/20/16	4/24/17	125
RTSum - 0011363-48.2016.5.18.0211	12/20/16	4/24/17	125

Legenda:

Ajuiz. Data do Ajuizamento;

Enc. da Instrução: Data da conclusão para proferir sentença;

Prazo: Quantidade de dias decorridos do ajuizamento até o encerramento da instrução.



PRAZO MÉDIO ENTRE O AJUIZAMENTO E O ENCERRAMENTO DA INSTRUÇÃO - VARA DO TRABALHO DE FORMOSA

Sem magistrado

SUMARÍSSIMO

Qtd	Prazo Médio
51	122.59

Nr. Processo	Ajuiz.	nc. Instruçã	Prazo
RTSum - 0011364-33.2016.5.18.0211	12/20/16	4/24/17	125
RTSum - 0011366-03.2016.5.18.0211	12/20/16	4/18/17	119
RTSum - 0011367-85.2016.5.18.0211	12/20/16	4/18/17	119
RTSum - 0011368-70.2016.5.18.0211	12/22/16	4/18/17	117

Legenda:

Ajuiz. Data do Ajuizamento;

Enc. da Instrução: Data da conclusão para proferir sentença;

Prazo: Quantidade de dias decorridos do ajuizamento até o encerramento da instrução.