

Conceituação

Tema	Prazos Processuais
Relatórios	Evolução Histórica Comparativo por VT Comparativo por Grupo Por Grupo Por VT Por Processo Por Magistrado
Resumo	Apresenta o prazo médio desde o ajuizamento da ação até o encerramento da instrução.
Descrição	O prazo médio é obtido calculando-se a quantidade de dias decorridos desde o ajuizamento até o encerramento da instrução. Os dados são extraídos baseando-se nos itens do e-Gestão: 267 e 90267 - Do ajuizamento da ação até o encerramento da instrução na fase de conhecimento – rito sumaríssimo; 268 e 90268 – Do ajuizamento da ação até o encerramento da instrução na fase de conhecimento – exceto rito sumaríssimo (ordinário)
Origem da informação	e-Gestão
Critérios e transformações	Coletado do e-Gestão, consolidado, otimizado e classificado para análise.
Análises possíveis	Prazo médio entre o ajuizamento da ação e o encerramento da instrução, detalhado de forma Geral, Por grupo, por VT, Por Processo e Por Magistrado.

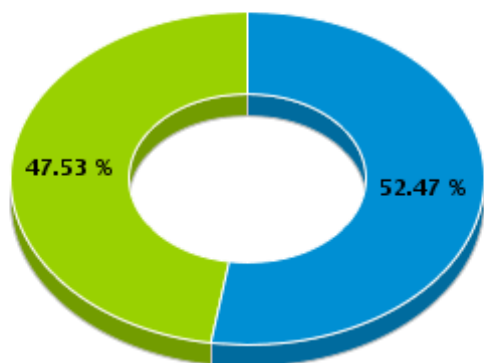


EVOLUÇÃO HISTÓRICA DOS PRAZOS PROCESSUAIS ENTRE O AJUIZAMENTO E O ENCERRAMENTO DA INSTRUÇÃO - 10ª VARA DO TRABALHO DE GOIÂNIA

Data do encerramento da instrução entre 4/1/2017 12:00:00 AM e 4/30/2017 11:59:59 PM

Rito	Qtd	Prazo Médio
ORDINÁRIO	85	195.48
SUMARÍSSIMO	77	52.73
Total/Média	162	127.63

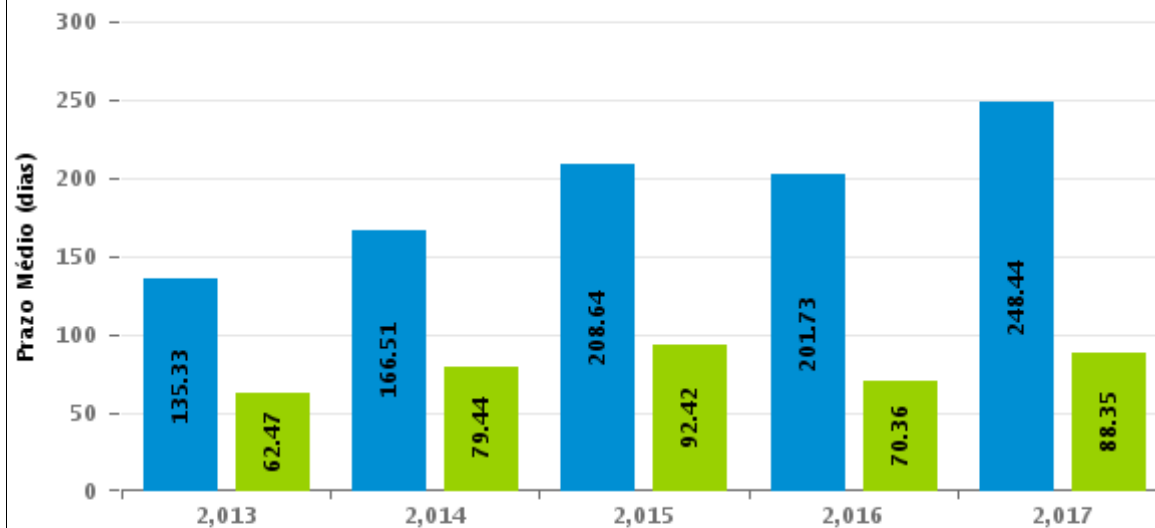
Percentual de Processos por Rito



Rito

■ ORDINÁRIO ■ SUMARÍSSIMO

Prazo Médio por Rito



Para este exercício foram computados os processos até o mês de Abril/2,017

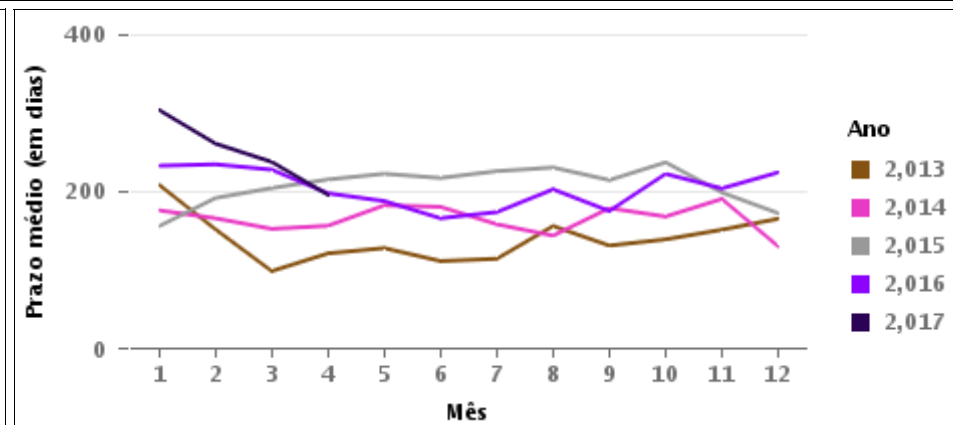
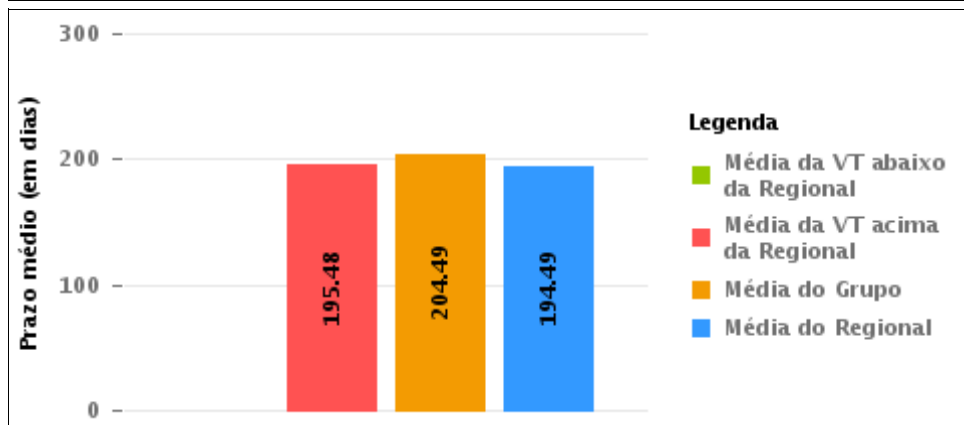
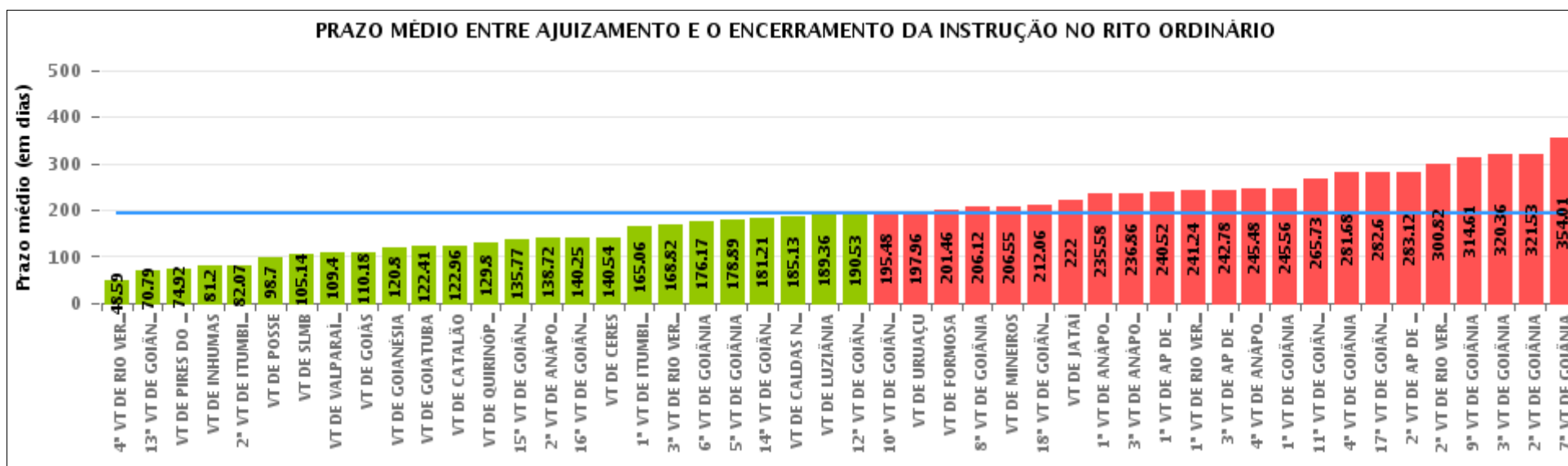
Rito

■ ORDINÁRIO ■ SUMARÍSSIMO



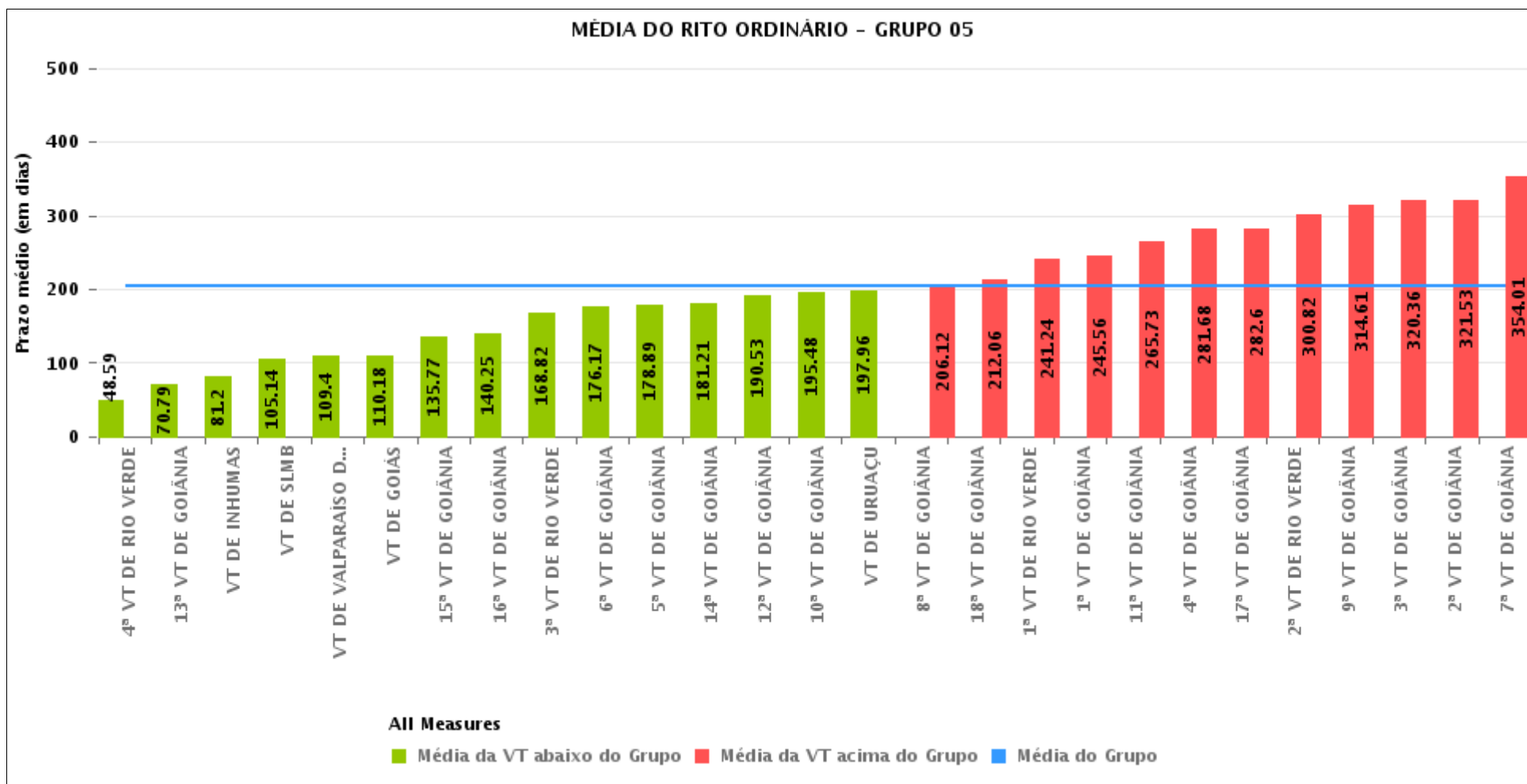
COMPARATIVO DO PRAZO MÉDIO ENTRE O AJUIZAMENTO E O ENCERRAMENTO DA INSTRUÇÃO - 10ª VARA DO TRABALHO DE GOIÂNIA

Data do encerramento da instrução entre 4/1/2017 12:00:00 AM e 4/30/2017 11:59:59 PM



COMPARATIVO DO PRAZO MÉDIO ENTRE O AJUIZAMENTO E O ENCERRAMENTO DA INSTRUÇÃO ENTRE AS VARAS DO GRUPO

Data do encerramento da instrução entre 4/1/2017 12:00:00 AM e 4/30/2017 11:59:59 PM





PRAZO MÉDIO ENTRE O AJUIZAMENTO E O ENCERRAMENTO DA INSTRUÇÃO POR GRUPO

Data do encerramento da instrução entre 4/1/2017 12:00:00 AM e 4/30/2017 11:59:59 PM

Rito	Grupo	Qtd. Processos	Prazo Médio (dias)	Ranking
ORDINÁRIO	GRUPO 01	27	98.7	1°
	GRUPO 04	865	154.31	2°
	GRUPO 02	135	177.09	3°
	GRUPO 03	463	203.14	4°
	GRUPO 05	2,839	204.49	5°
	GRUPO 06	322	217.09	6°

Legenda:	# Grupo 04 – De 1501 a 2000 VT de Catalão VT de Goiatuba 1ª VT de Itumbiara 2ª VT de Itumbiara VT de Jataí VT de Luziânia VT de Mineiros VT de Quirinópolis	8ª VT de Goiânia 9ª VT de Goiânia 10ª VT de Goiânia 11ª VT de Goiânia 12ª VT de Goiânia 13ª VT de Goiânia 14ª VT de Goiânia 15ª VT de Goiânia 16ª VT de Goiânia 17ª VT de Goiânia 18ª VT de Goiânia VT de Goiás VT de Inhumas 1ª VT de Rio Verde 2ª VT de Rio Verde 3ª VT de Rio Verde 4ª VT de Rio Verde VT de Uruaçu VT de São Luis de Montes Belos VT de Valparaíso de Goiás	#Grupo 06 – A partir de 2500 1ª VT de Aparecida de Goiânia 2ª VT de Aparecida de Goiânia 3ª VT de Aparecida de Goiânia VT de Goianésia
# Grupo 01 – Até 750 VT de Posse			
# Grupo 02 – De 751 a 1000 VT de Formosa VT de Pires do Rio			
# Grupo 03 – De 1001 a 1500 VT de Ceres 1ª VT de Anápolis 2ª VT de Anápolis 3ª VT de Anápolis 4ª VT de Anápolis VT de Caldas Novas	# Grupo 05 – De 2001 a 2500 1ª VT de Goiânia 2ª VT de Goiânia 3ª VT de Goiânia 4ª VT de Goiânia 5ª VT de Goiânia 6ª VT de Goiânia 7ª VT de Goiânia		



PRAZO MÉDIO ENTRE O AJUIZAMENTO E O ENCERRAMENTO DA INSTRUÇÃO DE TODAS AS VARAS DO TRABALHO

Data do encerramento da instrução entre 4/1/2017 12:00:00 AM e 4/30/2017 11:59:59 PM

ORDINÁRIO

Qtd. Processos	Prazo Médio (dias)
4,651	194.49

Vara do Trabalho	Qtd Processos	Prazo Médio	Ranking
4ª VARA DO TRABALHO DE RIO VERDE	90	48.59	1º
13ª VARA DO TRABALHO DE GOIÂNIA	90	70.79	2º
VARA DO TRABALHO DE PIRES DO RIO	26	74.92	3º
VARA DO TRABALHO DE INHUMAS	140	81.2	4º
2ª VARA DO TRABALHO DE ITUMBIARA	44	82.07	5º
VARA DO TRABALHO DE POSSE	27	98.7	6º
VARA DO TRABALHO DE SÃO LUIS DE MONTES BELOS	102	105.14	7º
VARA DO TRABALHO DE VALPARAÍSO DE GOIÁS	105	109.4	8º
VARA DO TRABALHO DE GOIÁS	90	110.18	9º
VARA DO TRABALHO DE GOIANÉSIA	88	120.8	10º
VARA DO TRABALHO DE GOIATUBA	196	122.41	11º
VARA DO TRABALHO DE CATALÃO	104	122.96	12º
VARA DO TRABALHO DE QUIRINÓPOLIS	131	129.8	13º
15ª VARA DO TRABALHO DE GOIÂNIA	115	135.77	14º
2ª VARA DO TRABALHO DE ANÁPOLIS	65	138.72	15º
16ª VARA DO TRABALHO DE GOIÂNIA	87	140.25	16º
VARA DO TRABALHO DE CERES	68	140.54	17º
1ª VARA DO TRABALHO DE ITUMBIARA	89	165.06	18º
3ª VARA DO TRABALHO DE RIO VERDE	103	168.82	19º
6ª VARA DO TRABALHO DE GOIÂNIA	96	176.17	20º
5ª VARA DO TRABALHO DE GOIÂNIA	95	178.89	21º
14ª VARA DO TRABALHO DE GOIÂNIA	107	181.21	22º
VARA DO TRABALHO DE CALDAS NOVAS	64	185.13	23º
VARA DO TRABALHO DE LUZIÂNIA	91	189.36	24º
12ª VARA DO TRABALHO DE GOIÂNIA	123	190.53	25º
10ª VARA DO TRABALHO DE GOIÂNIA	85	195.48	26º



PRAZO MÉDIO ENTRE O AJUIZAMENTO E O ENCERRAMENTO DA INSTRUÇÃO DE TODAS AS VARAS DO TRABALHO

ORDINÁRIO

Qtd. Processos	Prazo Médio (dias)
4,651	194.49

Vara do Trabalho	Qtd Processos	Prazo Médio	Ranking
VARA DO TRABALHO DE URUAÇU	92	197.96	27°
VARA DO TRABALHO DE FORMOSA	109	201.46	28°
8ª VARA DO TRABALHO DE GOIÂNIA	101	206.12	29°
VARA DO TRABALHO DE MINEIROS	159	206.55	30°
18ª VARA DO TRABALHO DE GOIÂNIA	116	212.06	31°
VARA DO TRABALHO DE JATAÍ	51	222	32°
1ª VARA DO TRABALHO DE ANÁPOLIS	101	235.58	33°
3ª VARA DO TRABALHO DE ANÁPOLIS	77	236.86	34°
1ª VARA DO TRABALHO DE APARECIDA DE GOIÂNIA	88	240.52	35°
1ª VARA DO TRABALHO DE RIO VERDE	136	241.24	36°
3ª VARA DO TRABALHO DE APARECIDA DE GOIÂNIA	80	242.78	37°
4ª VARA DO TRABALHO DE ANÁPOLIS	88	245.48	38°
1ª VARA DO TRABALHO DE GOIÂNIA	94	245.56	39°
11ª VARA DO TRABALHO DE GOIÂNIA	100	265.73	40°
4ª VARA DO TRABALHO DE GOIÂNIA	114	281.68	41°
17ª VARA DO TRABALHO DE GOIÂNIA	104	282.6	42°
2ª VARA DO TRABALHO DE APARECIDA DE GOIÂNIA	66	283.12	43°
2ª VARA DO TRABALHO DE RIO VERDE	125	300.82	44°
9ª VARA DO TRABALHO DE GOIÂNIA	100	314.61	45°
3ª VARA DO TRABALHO DE GOIÂNIA	64	320.36	46°
2ª VARA DO TRABALHO DE GOIÂNIA	99	321.53	47°
7ª VARA DO TRABALHO DE GOIÂNIA	166	354.01	48°



PRAZO MÉDIO ENTRE O AJUIZAMENTO E O ENCERRAMENTO DA INSTRUÇÃO - 10ª VARA DO TRABALHO DE GOIÂNIA

Data do encerramento da instrução entre 4/1/2017 12:00:00 AM e 4/30/2017 11:59:59 PM

10ª VARA DO TRABALHO DE GOIÂNIA

ORDINÁRIO

Qtd	Prazo Médio
85	195.48

Nr. Processo	Ajuiz.	nc. Instruçã	Prazo
ConPag - 0011821-86.2016.5.18.0010	10/11/16	4/27/17	198
RTAlç - 0010338-84.2017.5.18.0010	2/22/17	4/6/17	43
RTAlç - 0010428-92.2017.5.18.0010	3/9/17	4/5/17	27
RTAlç - 0010622-92.2017.5.18.0010	4/3/17	4/19/17	16
RTOrd - 0010011-76.2016.5.18.0010	1/7/16	4/5/17	454
RTOrd - 0010029-63.2017.5.18.0010	1/10/17	4/7/17	87
RTOrd - 0010036-55.2017.5.18.0010	1/11/17	4/5/17	84
RTOrd - 0010048-06.2016.5.18.0010	1/14/16	4/26/17	468
RTOrd - 0010058-16.2017.5.18.0010	1/16/17	4/4/17	78
RTOrd - 0010065-42.2016.5.18.0010	1/18/16	4/5/17	443
RTOrd - 0010074-67.2017.5.18.0010	1/18/17	4/11/17	83
RTOrd - 0010093-73.2017.5.18.0010	1/20/17	4/3/17	73
RTOrd - 0010094-58.2017.5.18.0010	1/20/17	4/3/17	73
RTOrd - 0010097-13.2017.5.18.0010	1/21/17	4/3/17	72
RTOrd - 0010107-57.2017.5.18.0010	1/24/17	4/4/17	70
RTOrd - 0010125-78.2017.5.18.0010	1/25/17	4/6/17	71
RTOrd - 0010132-41.2015.5.18.0010	1/27/15	4/24/17	818
RTOrd - 0010137-92.2017.5.18.0010	1/26/17	4/10/17	74
RTOrd - 0010138-77.2017.5.18.0010	1/27/17	4/7/17	70
RTOrd - 0010147-39.2017.5.18.0010	1/27/17	4/11/17	74
RTOrd - 0010149-09.2017.5.18.0010	1/27/17	4/11/17	74
RTOrd - 0010157-20.2016.5.18.0010	2/1/16	4/10/17	434

Legenda:

Ajuiz. Data do Ajuizamento;

Enc. da Instrução: Data da conclusão para proferir sentença;

Prazo: Quantidade de dias decorridos do ajuizamento até o encerramento da instrução.



**PRAZO MÉDIO ENTRE O AJUIZAMENTO E O
ENCERRAMENTO DA INSTRUÇÃO - 10ª VARA DO
TRABALHO DE GOIÂNIA**

10ª VARA DO TRABALHO DE GOIÂNIA

ORDINÁRIO

Qtd	Prazo Médio
85	195.48

Nr. Processo	Ajuiz.	nc. Instruçã	Prazo
RTOrd - 0010158-68.2017.5.18.0010	1/30/17	4/17/17	77
RTOrd - 0010160-38.2017.5.18.0010	1/31/17	4/17/17	76
RTOrd - 0010163-90.2017.5.18.0010	1/31/17	4/18/17	77
RTOrd - 0010167-30.2017.5.18.0010	1/31/17	4/18/17	77
RTOrd - 0010169-97.2017.5.18.0010	2/1/17	4/18/17	76
RTOrd - 0010201-05.2017.5.18.0010	2/6/17	4/27/17	80
RTOrd - 0010221-93.2017.5.18.0010	2/7/17	4/27/17	79
RTOrd - 0010225-33.2017.5.18.0010	2/8/17	4/27/17	78
RTOrd - 0010227-03.2017.5.18.0010	2/8/17	4/27/17	78
RTOrd - 0010233-10.2017.5.18.0010	2/8/17	4/18/17	69
RTOrd - 0010310-19.2017.5.18.0010	2/20/17	4/5/17	44
RTOrd - 0010334-47.2017.5.18.0010	2/21/17	4/7/17	45
RTOrd - 0010365-67.2017.5.18.0010	2/24/17	4/7/17	42
RTOrd - 0010367-37.2017.5.18.0010	3/1/17	4/7/17	37
RTOrd - 0010368-22.2017.5.18.0010	3/1/17	4/7/17	37
RTOrd - 0010383-88.2017.5.18.0010	3/2/17	4/11/17	40
RTOrd - 0010408-72.2015.5.18.0010	3/14/15	4/18/17	766
RTOrd - 0010415-93.2017.5.18.0010	3/8/17	4/10/17	33
RTOrd - 0010446-16.2017.5.18.0010	3/13/17	4/7/17	25
RTOrd - 0010457-45.2017.5.18.0010	3/13/17	4/3/17	21
RTOrd - 0010493-87.2017.5.18.0010	3/17/17	4/19/17	33
RTOrd - 0010503-34.2017.5.18.0010	3/20/17	4/27/17	38
RTOrd - 0010526-77.2017.5.18.0010	3/22/17	4/24/17	33
RTOrd - 0010527-62.2017.5.18.0010	3/22/17	4/20/17	29
RTOrd - 0010553-60.2017.5.18.0010	3/24/17	4/27/17	34

Legenda:

Ajuiz. Data do Ajuizamento;

Enc. da Instrução: Data da conclusão para proferir sentença;

Prazo: Quantidade de dias decorridos do ajuizamento até o encerramento da instrução.



**PRAZO MÉDIO ENTRE O AJUIZAMENTO E O
ENCERRAMENTO DA INSTRUÇÃO - 10ª VARA DO
TRABALHO DE GOIÂNIA**

10ª VARA DO TRABALHO DE GOIÂNIA

ORDINÁRIO

Qtd	Prazo Médio
85	195.48

Nr. Processo	Ajuiz.	nc. Instruçã	Prazo
RTOrd - 0010621-44.2016.5.18.0010	4/11/16	4/17/17	371
RTOrd - 0010625-81.2016.5.18.0010	4/11/16	4/4/17	358
RTOrd - 0010636-76.2017.5.18.0010	4/5/17	4/19/17	14
RTOrd - 0010636-85.2017.5.18.0007	4/17/17	4/25/17	8
RTOrd - 0010684-35.2017.5.18.0010	4/12/17	4/24/17	12
RTOrd - 0010740-05.2016.5.18.0010	4/28/16	4/10/17	347
RTOrd - 0010753-04.2016.5.18.0010	4/30/16	4/25/17	360
RTOrd - 0010785-09.2016.5.18.0010	5/4/16	4/3/17	334
RTOrd - 0010792-35.2015.5.18.0010	5/14/15	4/24/17	711
RTOrd - 0010798-08.2016.5.18.0010	5/6/16	4/6/17	335
RTOrd - 0010805-97.2016.5.18.0010	5/6/16	4/5/17	334
RTOrd - 0010813-74.2016.5.18.0010	5/9/16	4/10/17	336
RTOrd - 0010829-28.2016.5.18.0010	5/10/16	4/11/17	336
RTOrd - 0010841-42.2016.5.18.0010	5/11/16	4/20/17	344
RTOrd - 0010853-56.2016.5.18.0010	5/12/16	4/19/17	342
RTOrd - 0010861-33.2016.5.18.0010	5/13/16	4/20/17	342
RTOrd - 0010903-82.2016.5.18.0010	5/20/16	4/17/17	332
RTOrd - 0010909-89.2016.5.18.0010	5/20/16	4/26/17	341
RTOrd - 0010911-62.2016.5.18.0009	7/18/16	4/17/17	273
RTOrd - 0010913-29.2016.5.18.0010	5/21/16	4/24/17	338
RTOrd - 0010988-68.2016.5.18.0010	6/2/16	4/11/17	313
RTOrd - 0011008-59.2016.5.18.0010	6/6/16	4/11/17	309
RTOrd - 0011019-88.2016.5.18.0010	6/7/16	4/18/17	315
RTOrd - 0011027-65.2016.5.18.0010	6/8/16	4/26/17	322
RTOrd - 0011497-33.2015.5.18.0010	9/11/15	4/7/17	574

Legenda:

Ajuiz. Data do Ajuizamento;

Enc. da Instrução: Data da conclusão para proferir sentença;

Prazo: Quantidade de dias decorridos do ajuizamento até o encerramento da instrução.



PRAZO MÉDIO ENTRE O AJUIZAMENTO E O ENCERRAMENTO DA INSTRUÇÃO - 10ª VARA DO TRABALHO DE GOIÂNIA

10ª VARA DO TRABALHO DE GOIÂNIA

ORDINÁRIO

Qtd	Prazo Médio
85	195.48

Nr. Processo	Ajuiz.	nc. Instruçã	Prazo
RTOrd - 0011602-10.2015.5.18.0010	9/29/15	4/10/17	559
RTOrd - 0011719-64.2016.5.18.0010	9/26/16	4/6/17	192
RTOrd - 0011778-52.2016.5.18.0010	10/4/16	4/27/17	205
RTOrd - 0011811-51.2016.5.18.0007	10/11/16	4/26/17	197
RTOrd - 0011980-29.2016.5.18.0010	11/4/16	4/11/17	158
RTOrd - 0011982-96.2016.5.18.0010	11/4/16	4/17/17	164
RTOrd - 0012043-54.2016.5.18.0010	11/17/16	4/24/17	158
RTOrd - 0012064-64.2015.5.18.0010	12/28/15	4/3/17	462
RTOrd - 0012147-46.2016.5.18.0010	12/2/16	4/10/17	129
RTOrd - 0012162-15.2016.5.18.0010	12/5/16	4/10/17	126
RTOrd - 0012176-96.2016.5.18.0010	12/7/16	4/10/17	124
RTOrd - 0012191-65.2016.5.18.0010	12/9/16	4/5/17	117
RTOrd - 0012270-44.2016.5.18.0010	12/30/16	4/25/17	116

Legenda:

Ajuiz. Data do Ajuizamento;

Enc. da Instrução: Data da conclusão para proferir sentença;

Prazo: Quantidade de dias decorridos do ajuizamento até o encerramento da instrução.



PRAZO MÉDIO ENTRE O AJUIZAMENTO E O ENCERRAMENTO DA INSTRUÇÃO - 10ª VARA DO TRABALHO DE GOIÂNIA

Data do encerramento da instrução entre 4/1/2017 12:00:00 AM e 4/30/2017 11:59:59 PM

Sem magistrado

ORDINÁRIO

Qtd	Prazo Médio
85	195.48

Nr. Processo	Ajuiz.	nc. Instruçã	Prazo
ConPag - 0011821-86.2016.5.18.0010	10/11/16	4/27/17	198
RTAlç - 0010338-84.2017.5.18.0010	2/22/17	4/6/17	43
RTAlç - 0010428-92.2017.5.18.0010	3/9/17	4/5/17	27
RTAlç - 0010622-92.2017.5.18.0010	4/3/17	4/19/17	16
RTOrd - 0010011-76.2016.5.18.0010	1/7/16	4/5/17	454
RTOrd - 0010029-63.2017.5.18.0010	1/10/17	4/7/17	87
RTOrd - 0010036-55.2017.5.18.0010	1/11/17	4/5/17	84
RTOrd - 0010048-06.2016.5.18.0010	1/14/16	4/26/17	468
RTOrd - 0010058-16.2017.5.18.0010	1/16/17	4/4/17	78
RTOrd - 0010065-42.2016.5.18.0010	1/18/16	4/5/17	443
RTOrd - 0010074-67.2017.5.18.0010	1/18/17	4/11/17	83
RTOrd - 0010093-73.2017.5.18.0010	1/20/17	4/3/17	73
RTOrd - 0010094-58.2017.5.18.0010	1/20/17	4/3/17	73
RTOrd - 0010097-13.2017.5.18.0010	1/21/17	4/3/17	72
RTOrd - 0010107-57.2017.5.18.0010	1/24/17	4/4/17	70
RTOrd - 0010125-78.2017.5.18.0010	1/25/17	4/6/17	71
RTOrd - 0010132-41.2015.5.18.0010	1/27/15	4/24/17	818
RTOrd - 0010137-92.2017.5.18.0010	1/26/17	4/10/17	74
RTOrd - 0010138-77.2017.5.18.0010	1/27/17	4/7/17	70
RTOrd - 0010147-39.2017.5.18.0010	1/27/17	4/11/17	74
RTOrd - 0010149-09.2017.5.18.0010	1/27/17	4/11/17	74
RTOrd - 0010157-20.2016.5.18.0010	2/1/16	4/10/17	434

Legenda:

Ajuiz. Data do Ajuizamento;

Enc. da Instrução: Data da conclusão para proferir sentença;

Prazo: Quantidade de dias decorridos do ajuizamento até o encerramento da instrução.



**PRAZO MÉDIO ENTRE O AJUIZAMENTO E O
ENCERRAMENTO DA INSTRUÇÃO - 10ª VARA DO
TRABALHO DE GOIÂNIA**

Sem magistrado

ORDINÁRIO

Qtd	Prazo Médio
85	195.48

Nr. Processo	Ajuiz.	nc. Instruçã	Prazo
RTOrd - 0010158-68.2017.5.18.0010	1/30/17	4/17/17	77
RTOrd - 0010160-38.2017.5.18.0010	1/31/17	4/17/17	76
RTOrd - 0010163-90.2017.5.18.0010	1/31/17	4/18/17	77
RTOrd - 0010167-30.2017.5.18.0010	1/31/17	4/18/17	77
RTOrd - 0010169-97.2017.5.18.0010	2/1/17	4/18/17	76
RTOrd - 0010201-05.2017.5.18.0010	2/6/17	4/27/17	80
RTOrd - 0010221-93.2017.5.18.0010	2/7/17	4/27/17	79
RTOrd - 0010225-33.2017.5.18.0010	2/8/17	4/27/17	78
RTOrd - 0010227-03.2017.5.18.0010	2/8/17	4/27/17	78
RTOrd - 0010233-10.2017.5.18.0010	2/8/17	4/18/17	69
RTOrd - 0010310-19.2017.5.18.0010	2/20/17	4/5/17	44
RTOrd - 0010334-47.2017.5.18.0010	2/21/17	4/7/17	45
RTOrd - 0010365-67.2017.5.18.0010	2/24/17	4/7/17	42
RTOrd - 0010367-37.2017.5.18.0010	3/1/17	4/7/17	37
RTOrd - 0010368-22.2017.5.18.0010	3/1/17	4/7/17	37
RTOrd - 0010383-88.2017.5.18.0010	3/2/17	4/11/17	40
RTOrd - 0010408-72.2015.5.18.0010	3/14/15	4/18/17	766
RTOrd - 0010415-93.2017.5.18.0010	3/8/17	4/10/17	33
RTOrd - 0010446-16.2017.5.18.0010	3/13/17	4/7/17	25
RTOrd - 0010457-45.2017.5.18.0010	3/13/17	4/3/17	21
RTOrd - 0010493-87.2017.5.18.0010	3/17/17	4/19/17	33
RTOrd - 0010503-34.2017.5.18.0010	3/20/17	4/27/17	38
RTOrd - 0010526-77.2017.5.18.0010	3/22/17	4/24/17	33
RTOrd - 0010527-62.2017.5.18.0010	3/22/17	4/20/17	29
RTOrd - 0010553-60.2017.5.18.0010	3/24/17	4/27/17	34

Legenda:

Ajuiz. Data do Ajuizamento;

Enc. da Instrução: Data da conclusão para proferir sentença;

Prazo: Quantidade de dias decorridos do ajuizamento até o encerramento da instrução.



**PRAZO MÉDIO ENTRE O AJUIZAMENTO E O
ENCERRAMENTO DA INSTRUÇÃO - 10ª VARA DO
TRABALHO DE GOIÂNIA**

Sem magistrado

ORDINÁRIO

Qtd	Prazo Médio
85	195.48

Nr. Processo	Ajuiz.	nc. Instruçã	Prazo
RTOrd - 0010621-44.2016.5.18.0010	4/11/16	4/17/17	371
RTOrd - 0010625-81.2016.5.18.0010	4/11/16	4/4/17	358
RTOrd - 0010636-76.2017.5.18.0010	4/5/17	4/19/17	14
RTOrd - 0010636-85.2017.5.18.0007	4/17/17	4/25/17	8
RTOrd - 0010684-35.2017.5.18.0010	4/12/17	4/24/17	12
RTOrd - 0010740-05.2016.5.18.0010	4/28/16	4/10/17	347
RTOrd - 0010753-04.2016.5.18.0010	4/30/16	4/25/17	360
RTOrd - 0010785-09.2016.5.18.0010	5/4/16	4/3/17	334
RTOrd - 0010792-35.2015.5.18.0010	5/14/15	4/24/17	711
RTOrd - 0010798-08.2016.5.18.0010	5/6/16	4/6/17	335
RTOrd - 0010805-97.2016.5.18.0010	5/6/16	4/5/17	334
RTOrd - 0010813-74.2016.5.18.0010	5/9/16	4/10/17	336
RTOrd - 0010829-28.2016.5.18.0010	5/10/16	4/11/17	336
RTOrd - 0010841-42.2016.5.18.0010	5/11/16	4/20/17	344
RTOrd - 0010853-56.2016.5.18.0010	5/12/16	4/19/17	342
RTOrd - 0010861-33.2016.5.18.0010	5/13/16	4/20/17	342
RTOrd - 0010903-82.2016.5.18.0010	5/20/16	4/17/17	332
RTOrd - 0010909-89.2016.5.18.0010	5/20/16	4/26/17	341
RTOrd - 0010911-62.2016.5.18.0009	7/18/16	4/17/17	273
RTOrd - 0010913-29.2016.5.18.0010	5/21/16	4/24/17	338
RTOrd - 0010988-68.2016.5.18.0010	6/2/16	4/11/17	313
RTOrd - 0011008-59.2016.5.18.0010	6/6/16	4/11/17	309
RTOrd - 0011019-88.2016.5.18.0010	6/7/16	4/18/17	315
RTOrd - 0011027-65.2016.5.18.0010	6/8/16	4/26/17	322
RTOrd - 0011497-33.2015.5.18.0010	9/11/15	4/7/17	574

Legenda:

Ajuiz. Data do Ajuizamento;

Enc. da Instrução: Data da conclusão para proferir sentença;

Prazo: Quantidade de dias decorridos do ajuizamento até o encerramento da instrução.



PRAZO MÉDIO ENTRE O AJUIZAMENTO E O ENCERRAMENTO DA INSTRUÇÃO - 10ª VARA DO TRABALHO DE GOIÂNIA

Sem magistrado

ORDINÁRIO

Qtd	Prazo Médio
85	195.48

Nr. Processo	Ajuiz.	nc. Instruçã	Prazo
RTOrd - 0011602-10.2015.5.18.0010	9/29/15	4/10/17	559
RTOrd - 0011719-64.2016.5.18.0010	9/26/16	4/6/17	192
RTOrd - 0011778-52.2016.5.18.0010	10/4/16	4/27/17	205
RTOrd - 0011811-51.2016.5.18.0007	10/11/16	4/26/17	197
RTOrd - 0011980-29.2016.5.18.0010	11/4/16	4/11/17	158
RTOrd - 0011982-96.2016.5.18.0010	11/4/16	4/17/17	164
RTOrd - 0012043-54.2016.5.18.0010	11/17/16	4/24/17	158
RTOrd - 0012064-64.2015.5.18.0010	12/28/15	4/3/17	462
RTOrd - 0012147-46.2016.5.18.0010	12/2/16	4/10/17	129
RTOrd - 0012162-15.2016.5.18.0010	12/5/16	4/10/17	126
RTOrd - 0012176-96.2016.5.18.0010	12/7/16	4/10/17	124
RTOrd - 0012191-65.2016.5.18.0010	12/9/16	4/5/17	117
RTOrd - 0012270-44.2016.5.18.0010	12/30/16	4/25/17	116

Legenda:

Ajuiz. Data do Ajuizamento;

Enc. da Instrução: Data da conclusão para proferir sentença;

Prazo: Quantidade de dias decorridos do ajuizamento até o encerramento da instrução.