

## Conceituação

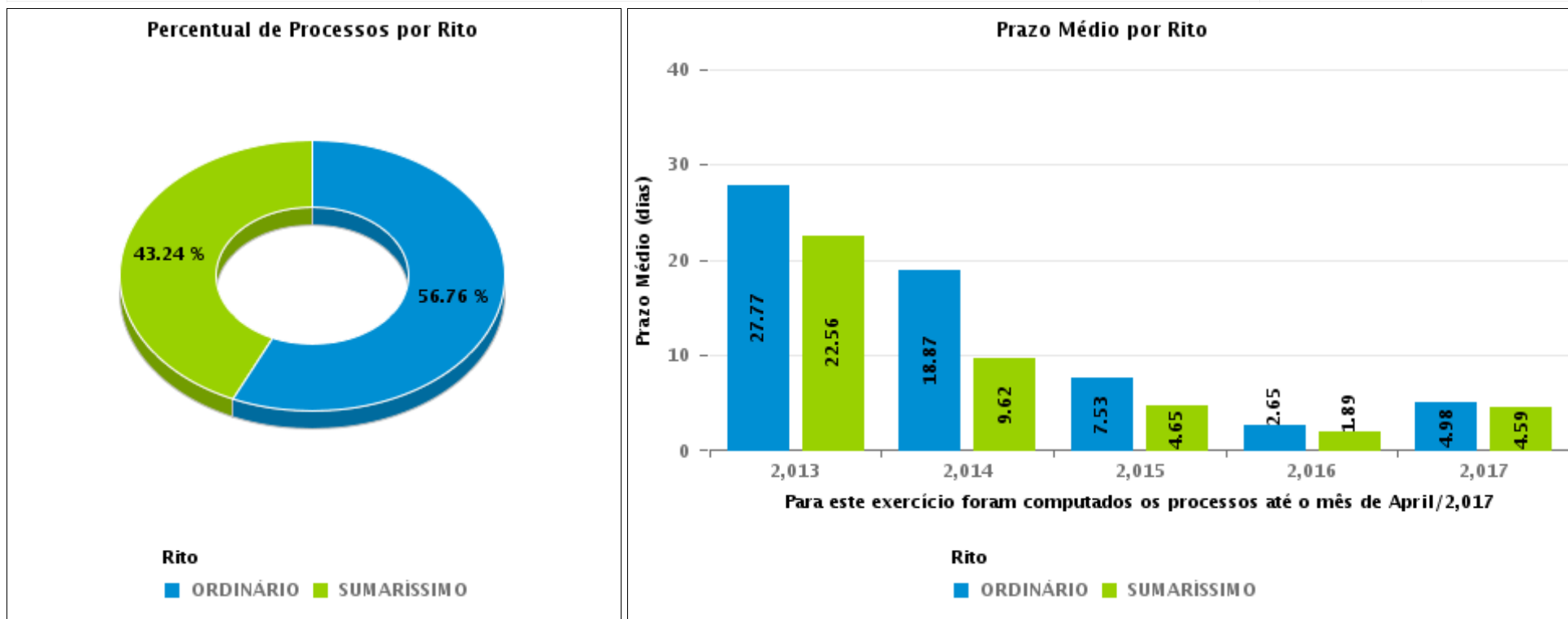
Tema	Prazos Processuais
<b>Relatórios</b>	Evolução Histórica Comparativo por VT Comparativo por Grupo Por Grupo Por VT Por Processo Por Magistrado
<b>Resumo</b>	Apresenta o prazo médio desde o concluso para proferir sentença até a prolação da sentença.
<b>Descrição</b>	O prazo médio é obtido calculando-se a quantidade de dias decorridos desde o movimento de Concluso para Proferir Sentença até a Prolação da Sentença. Os dados são extraídos baseando-se nos itens do e-Gestão:  269 e 90269 - Do Concluso para Proferir Sentença até a Prolação da Sentença na fase de conhecimento – rito sumaríssimo;  270 e 90270 – Do Concluso para Proferir Sentença até a Prolação da Sentença na fase de conhecimento– rito exceto sumaríssimo (ordinário)
<b>Origem da informação</b>	e-Gestão
<b>Critérios e transformações</b>	Coletado do e-Gestão, consolidado, otimizado e classificado para análise.
<b>Análises possíveis</b>	Prazo médio entre o concluso para proferir sentença e a prolação da sentença, detalhado de forma Geral, Por grupo, por VT, Por Processo e Por Magistrado.



## EVOLUÇÃO HISTÓRICA DOS PRAZOS PROCESSUAIS ENTRE O CONCLUSO PARA PROFERIR SENTENÇA E A PROLAÇÃO DA SENTENÇA - 10ª VARA DO TRABALHO DE GOIÂNIA

Data da sentença entre 4/1/2017 12:00:00 AM e 4/30/2017 11:59:59 PM

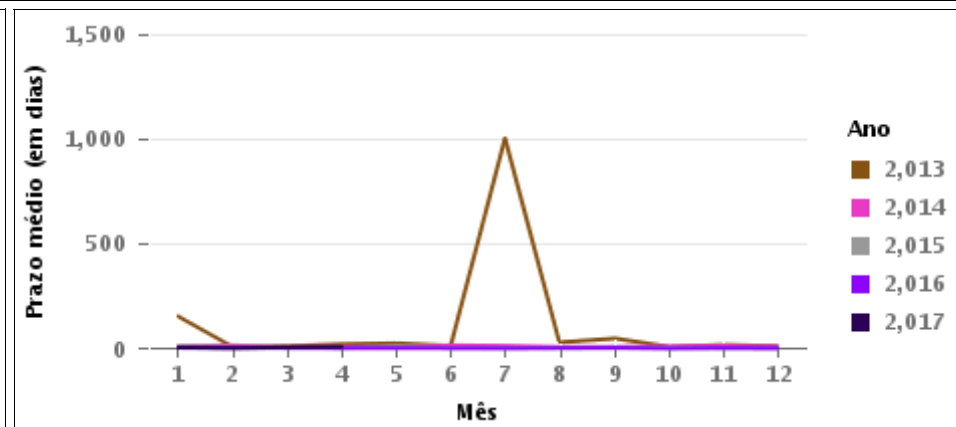
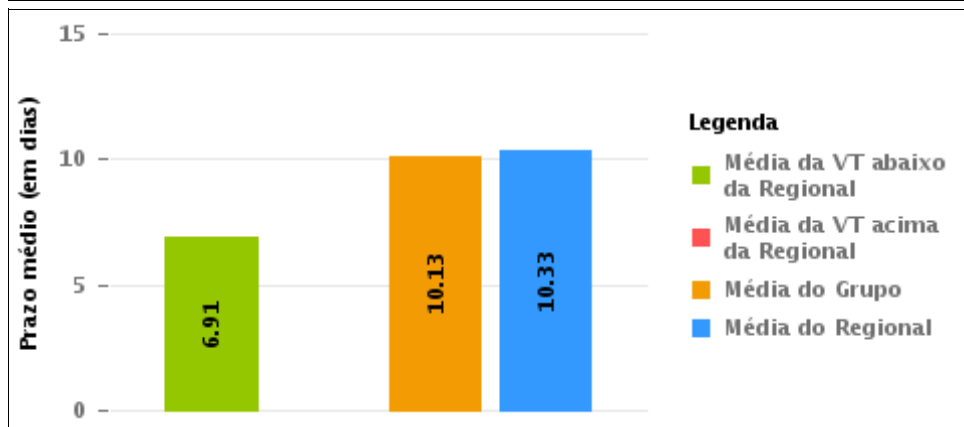
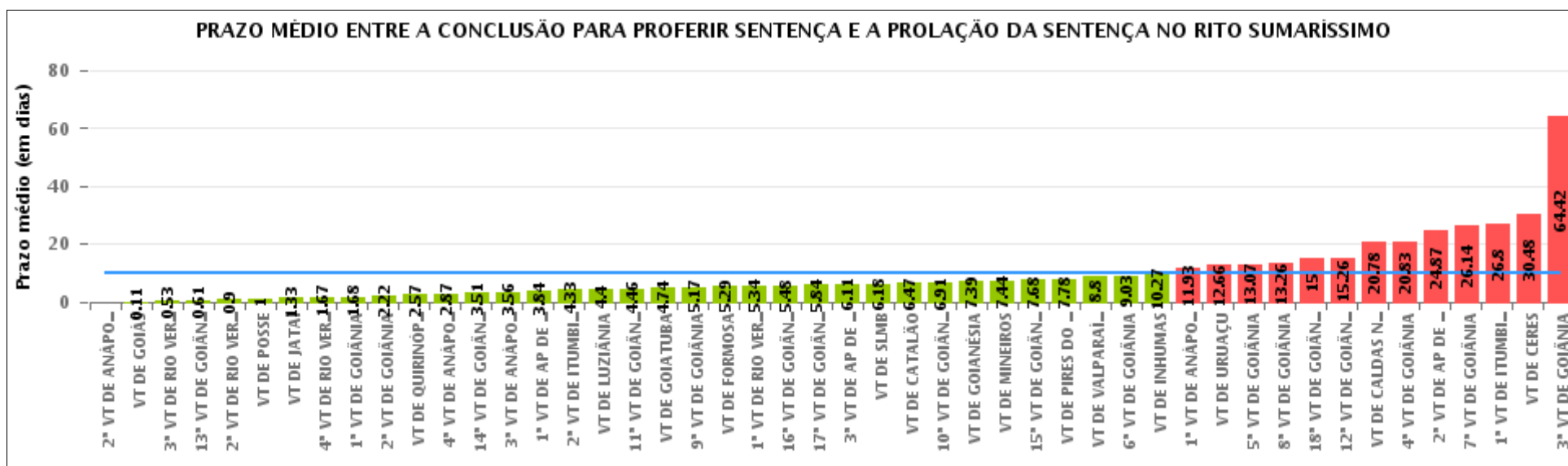
Rito	Qtd	Prazo Médio
ORDINÁRIO	42	12.57
SUMARÍSSIMO	32	6.91
<b>Total/Média</b>	<b>74</b>	<b>10.12</b>





## COMPARATIVO DO PRAZO MÉDIO ENTRE O CONCLUSO PARA PROFERIR SENTENÇA E A PROLAÇÃO DA SENTENÇA - 10ª VARA DO TRABALHO DE GOIÂNIA

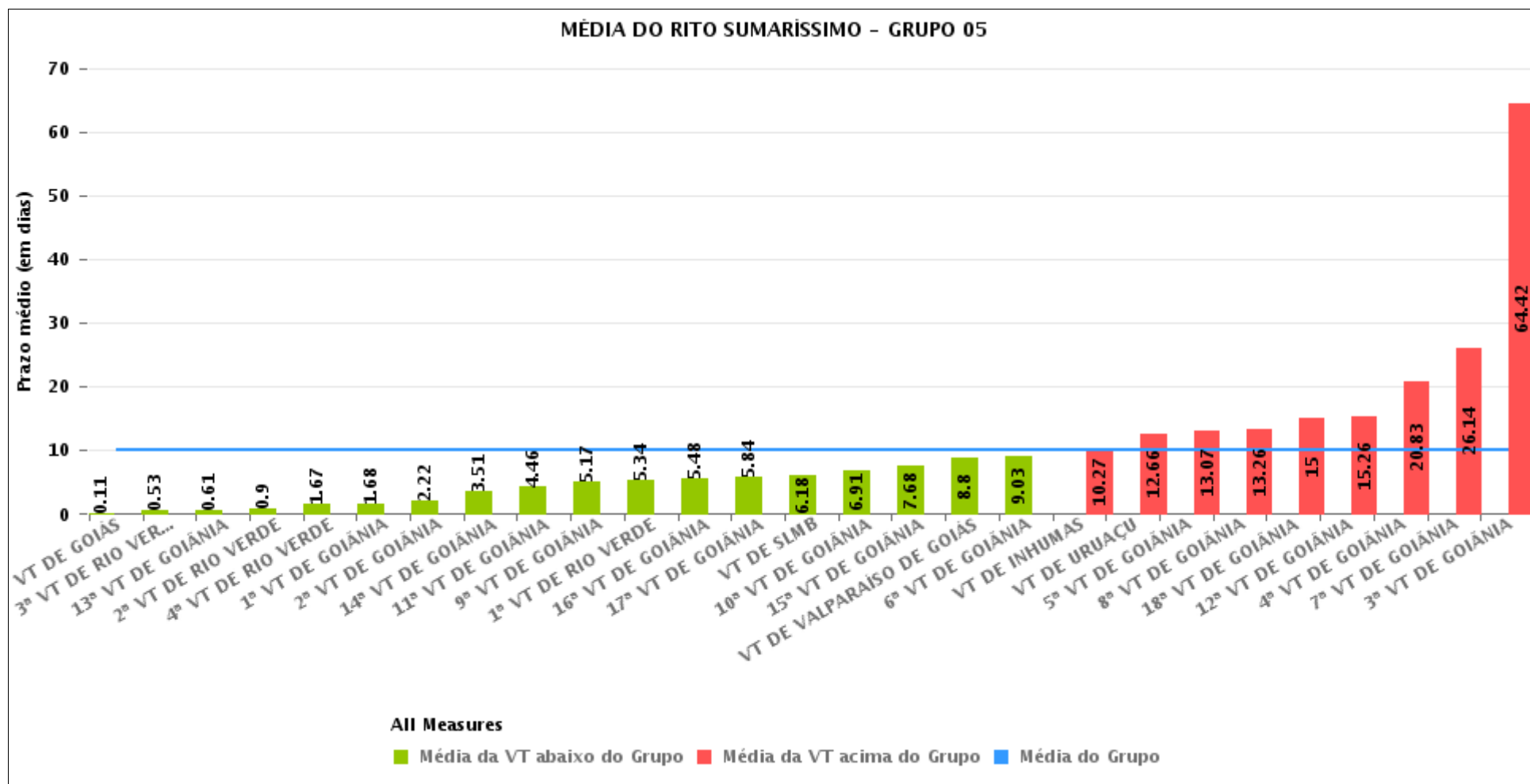
Data da sentença entre 4/1/2017 12:00:00 AM e 4/30/2017 11:59:59 PM





## COMPARATIVO DO PRAZO MÉDIO ENTRE O CONCLUSO PARA PROFERIR SENTENÇA E A PROLAÇÃO DA SENTENÇA ENTRE AS VARAS DO GRUPO

Data da sentença entre 4/1/2017 12:00:00 AM e 4/30/2017 11:59:59 PM





## PRAZO MÉDIO ENTRE O CONCLUSO PARA PROFERIR SENTENÇA E A PROLAÇÃO DA SENTENÇA POR GRUPO

Data da sentença entre 4/1/2017 12:00:00 AM e 4/30/2017 11:59:59 PM

Rito	Grupo	Qtd. Processos	Prazo Médio (dias)	Ranking
SUMARÍSSIMO	GRUPO 01	18	1	1°
	GRUPO 02	23	6.26	2°
	GRUPO 04	231	6.54	3°
	GRUPO 05	830	10.13	4°
	GRUPO 06	142	10.21	5°
	GRUPO 03	198	16.96	6°

Legenda:	# Grupo 04 – De 1501 a 2000 VT de Catalão VT de Goiatuba 1ª VT de Itumbiara 2ª VT de Itumbiara VT de Jataí VT de Luziânia VT de Mineiros VT de Quirinópolis	8ª VT de Goiânia 9ª VT de Goiânia 10ª VT de Goiânia 11ª VT de Goiânia 12ª VT de Goiânia 13ª VT de Goiânia 14ª VT de Goiânia 15ª VT de Goiânia 16ª VT de Goiânia 17ª VT de Goiânia 18ª VT de Goiânia VT de Goiás VT de Inhumas 1ª VT de Rio Verde 2ª VT de Rio Verde 3ª VT de Rio Verde 4ª VT de Rio Verde VT de Uruaçu VT de São Luis de Montes Belos VT de Valparaíso de Goiás	#Grupo 06 – A partir de 2500 1ª VT de Aparecida de Goiânia 2ª VT de Aparecida de Goiânia 3ª VT de Aparecida de Goiânia VT de Goianésia
# Grupo 01 – Até 750 VT de Posse			
# Grupo 02 – De 751 a 1000 VT de Formosa VT de Pires do Rio			
# Grupo 03 – De 1001 a 1500 VT de Ceres 1ª VT de Anápolis 2ª VT de Anápolis 3ª VT de Anápolis 4ª VT de Anápolis VT de Caldas Novas	# Grupo 05 – De 2001 a 2500 1ª VT de Goiânia 2ª VT de Goiânia 3ª VT de Goiânia 4ª VT de Goiânia 5ª VT de Goiânia 6ª VT de Goiânia 7ª VT de Goiânia		



## PRAZO MÉDIO ENTRE O CONCLUSO PARA PROFERIR SENTENÇA E A PROLAÇÃO DA SENTENÇA DE TODAS AS VARAS DO TRABALHO

Data da sentença entre 4/1/2017 12:00:00 AM e 4/30/2017 11:59:59 PM

### SUMARÍSSIMO

Qtd. Processos	Prazo Médio (dias)
1,442	10.33

Vara do Trabalho	Qtd Processos	Prazo Médio	Ranking
2ª VARA DO TRABALHO DE ANÁPOLIS	17	0	1º
VARA DO TRABALHO DE GOIÁS	9	0.11	2º
3ª VARA DO TRABALHO DE RIO VERDE	19	0.53	3º
13ª VARA DO TRABALHO DE GOIÂNIA	51	0.61	4º
2ª VARA DO TRABALHO DE RIO VERDE	10	0.9	5º
VARA DO TRABALHO DE POSSE	18	1	6º
VARA DO TRABALHO DE JATAÍ	24	1.33	7º
4ª VARA DO TRABALHO DE RIO VERDE	9	1.67	8º
1ª VARA DO TRABALHO DE GOIÂNIA	25	1.68	9º
2ª VARA DO TRABALHO DE GOIÂNIA	36	2.22	10º
VARA DO TRABALHO DE QUIRINÓPOLIS	7	2.57	11º
4ª VARA DO TRABALHO DE ANÁPOLIS	38	2.87	12º
14ª VARA DO TRABALHO DE GOIÂNIA	35	3.51	13º
3ª VARA DO TRABALHO DE ANÁPOLIS	18	3.56	14º
1ª VARA DO TRABALHO DE APARECIDA DE GOIÂNIA	19	3.84	15º
2ª VARA DO TRABALHO DE ITUMBIARA	15	4.33	16º
VARA DO TRABALHO DE LUZIÂNIA	63	4.4	17º
11ª VARA DO TRABALHO DE GOIÂNIA	50	4.46	18º
VARA DO TRABALHO DE GOIATUBA	50	4.74	19º
9ª VARA DO TRABALHO DE GOIÂNIA	24	5.17	20º
VARA DO TRABALHO DE FORMOSA	14	5.29	21º
1ª VARA DO TRABALHO DE RIO VERDE	29	5.34	22º
16ª VARA DO TRABALHO DE GOIÂNIA	25	5.48	23º
17ª VARA DO TRABALHO DE GOIÂNIA	19	5.84	24º
3ª VARA DO TRABALHO DE APARECIDA DE GOIÂNIA	44	6.11	25º
VARA DO TRABALHO DE SÃO LUIS DE MONTES BELOS	28	6.18	26º



## PRAZO MÉDIO ENTRE O CONCLUSO PARA PROFERIR SENTENÇA E A PROLAÇÃO DA SENTENÇA DE TODAS AS VARAS DO TRABALHO

### SUMARÍSSIMO

Qtd. Processos	Prazo Médio (dias)
1,442	10.33

Vara do Trabalho	Qtd Processos	Prazo Médio	Ranking
VARA DO TRABALHO DE CATALÃO	43	6.47	27°
10ª VARA DO TRABALHO DE GOIÂNIA	32	6.91	28°
VARA DO TRABALHO DE GOIANÉSIA	49	7.39	29°
VARA DO TRABALHO DE MINEIROS	9	7.44	30°
15ª VARA DO TRABALHO DE GOIÂNIA	31	7.68	31°
VARA DO TRABALHO DE PIRES DO RIO	9	7.78	32°
VARA DO TRABALHO DE VALPARAÍSO DE GOIÁS	56	8.8	33°
6ª VARA DO TRABALHO DE GOIÂNIA	30	9.03	34°
VARA DO TRABALHO DE INHUMAS	45	10.27	35°
1ª VARA DO TRABALHO DE ANÁPOLIS	29	11.93	36°
VARA DO TRABALHO DE URUAÇU	67	12.66	37°
5ª VARA DO TRABALHO DE GOIÂNIA	30	13.07	38°
8ª VARA DO TRABALHO DE GOIÂNIA	23	13.26	39°
18ª VARA DO TRABALHO DE GOIÂNIA	21	15	40°
12ª VARA DO TRABALHO DE GOIÂNIA	34	15.26	41°
VARA DO TRABALHO DE CALDAS NOVAS	9	20.78	42°
4ª VARA DO TRABALHO DE GOIÂNIA	40	20.83	43°
2ª VARA DO TRABALHO DE APARECIDA DE GOIÂNIA	30	24.87	44°
7ª VARA DO TRABALHO DE GOIÂNIA	28	26.14	45°
1ª VARA DO TRABALHO DE ITUMBIARA	20	26.8	46°
VARA DO TRABALHO DE CERES	87	30.48	47°
3ª VARA DO TRABALHO DE GOIÂNIA	24	64.42	48°



## PRAZO MÉDIO ENTRE O CONCLUSO PARA PROFERIR SENTENÇA E A PROLAÇÃO DA SENTENÇA - 10ª VARA DO TRABALHO DE GOIÂNIA

Data da sentença entre 4/1/2017 12:00:00 AM e 4/30/2017 11:59:59 PM

### 10ª VARA DO TRABALHO DE GOIÂNIA

#### SUMARÍSSIMO

Qtd	Prazo Médio
32	6.91

Nr. Processo	Conclusão	Sentença	Prazo
RTSum - 0010025-26.2017.5.18.0010	4/6/17	4/7/17	1
RTSum - 0010055-61.2017.5.18.0010	3/30/17	4/3/17	4
RTSum - 0010090-21.2017.5.18.0010	3/31/17	4/4/17	4
RTSum - 0010172-52.2017.5.18.0010	3/29/17	4/4/17	6
RTSum - 0010205-42.2017.5.18.0010	3/29/17	4/3/17	5
RTSum - 0010230-55.2017.5.18.0010	3/30/17	4/3/17	4
RTSum - 0010273-89.2017.5.18.0010	4/11/17	4/11/17	0
RTSum - 0010283-36.2017.5.18.0010	4/5/17	4/13/17	8
RTSum - 0010342-24.2017.5.18.0010	3/22/17	4/4/17	13
RTSum - 0010363-97.2017.5.18.0010	4/3/17	4/6/17	3
RTSum - 0010409-86.2017.5.18.0010	4/17/17	4/19/17	2
RTSum - 0010420-18.2017.5.18.0010	4/5/17	4/7/17	2
RTSum - 0010443-61.2017.5.18.0010	4/5/17	4/7/17	2
RTSum - 0010470-44.2017.5.18.0010	3/31/17	4/4/17	4
RTSum - 0010512-93.2017.5.18.0010	4/11/17	4/19/17	8
RTSum - 0010589-05.2017.5.18.0010	4/11/17	4/11/17	0
RTSum - 0010618-55.2017.5.18.0010	4/11/17	4/11/17	0
RTSum - 0010625-47.2017.5.18.0010	4/24/17	4/25/17	1
RTSum - 0010634-09.2017.5.18.0010	4/24/17	4/25/17	1
RTSum - 0011204-29.2016.5.18.0010	3/27/17	4/4/17	8
RTSum - 0011347-18.2016.5.18.0010	3/30/17	4/23/17	24
RTSum - 0011582-82.2016.5.18.0010	3/30/17	4/7/17	8

**Legenda:**

- Conclusão: Data da conclusão para proferir sentença;
- Sentença: Data da prolação da sentença;
- Prazo: Prazo entre a conclusão e a prolação da sentença.





**PRAZO MÉDIO ENTRE O CONCLUSO PARA PROFERIR SENTENÇA E A PROLAÇÃO DA SENTENÇA - 10ª VARA DO TRABALHO DE GOIÂNIA**

**10ª VARA DO TRABALHO DE GOIÂNIA**

**SUMARÍSSIMO**

Qtd	Prazo Médio
32	6.91

Nr. Processo	Conclusão	Sentença	Prazo
RTSum - 0011616-28.2014.5.18.0010	3/30/17	4/23/17	24
RTSum - 0011625-19.2016.5.18.0010	3/30/17	4/6/17	7
RTSum - 0011677-15.2016.5.18.0010	3/30/17	4/19/17	20
RTSum - 0011766-38.2016.5.18.0010	3/29/17	4/3/17	5
RTSum - 0011770-75.2016.5.18.0010	4/5/17	4/28/17	23
RTSum - 0011829-63.2016.5.18.0010	3/30/17	4/3/17	4
RTSum - 0011900-65.2016.5.18.0010	3/30/17	4/5/17	6
RTSum - 0012060-90.2016.5.18.0010	3/30/17	4/4/17	5
RTSum - 0012132-77.2016.5.18.0010	3/21/17	4/4/17	14
RTSum - 0012248-83.2016.5.18.0010	3/30/17	4/4/17	5

**Legenda:**  
- **Conclusão:** Data da conclusão para proferir sentença;  
- **Sentença:** Data da prolação da sentença;  
- **Prazo:** Prazo entre a conclusão e a prolação da sentença.



## PRAZO MÉDIO ENTRE O CONCLUSO PARA PROFERIR SENTENÇA E A PROLAÇÃO DA SENTENÇA - 10ª VARA DO TRABALHO DE GOIÂNIA

Data da sentença entre 4/1/2017 12:00:00 AM e 4/30/2017 11:59:59 PM

### PEDRO HENRIQUE BARRETO MENEZES

#### SUMARÍSSIMO

Qtd	Prazo Médio
11	4.27

Nr. Processo	Conclusão	Sentença	Prazo
RTSum - 0010025-26.2017.5.18.0010	4/6/17	4/7/17	1
RTSum - 0010172-52.2017.5.18.0010	3/29/17	4/4/17	6
RTSum - 0010205-42.2017.5.18.0010	3/29/17	4/3/17	5
RTSum - 0010273-89.2017.5.18.0010	4/11/17	4/11/17	0
RTSum - 0010363-97.2017.5.18.0010	4/3/17	4/6/17	3
RTSum - 0010420-18.2017.5.18.0010	4/5/17	4/7/17	2
RTSum - 0010443-61.2017.5.18.0010	4/5/17	4/7/17	2
RTSum - 0010589-05.2017.5.18.0010	4/11/17	4/11/17	0
RTSum - 0010618-55.2017.5.18.0010	4/11/17	4/11/17	0
RTSum - 0011766-38.2016.5.18.0010	3/29/17	4/3/17	5
RTSum - 0011770-75.2016.5.18.0010	4/5/17	4/28/17	23

**Legenda:**

- Conclusão: Data da conclusão para proferir sentença;
- Sentença: Data da prolação da sentença;
- Prazo: Prazo entre a conclusão e a prolação da sentença.

### VIVIANE SILVA BORGES

#### SUMARÍSSIMO

Qtd	Prazo Médio
21	8.29

Nr. Processo	Conclusão	Sentença	Prazo
RTSum - 0010055-61.2017.5.18.0010	3/30/17	4/3/17	4



**PRAZO MÉDIO ENTRE O CONCLUSO PARA PROFERIR SENTENÇA E A PROLAÇÃO DA SENTENÇA - 10ª VARA DO TRABALHO DE GOIÂNIA**

**VIVIANE SILVA BORGES**

**SUMARÍSSIMO**

Qtd	Prazo Médio
21	8.29

Nr. Processo	Conclusão	Sentença	Prazo
RTSum - 0010090-21.2017.5.18.0010	3/31/17	4/4/17	4
RTSum - 0010230-55.2017.5.18.0010	3/30/17	4/3/17	4
RTSum - 0010283-36.2017.5.18.0010	4/5/17	4/13/17	8
RTSum - 0010342-24.2017.5.18.0010	3/22/17	4/4/17	13
RTSum - 0010409-86.2017.5.18.0010	4/17/17	4/19/17	2
RTSum - 0010470-44.2017.5.18.0010	3/31/17	4/4/17	4
RTSum - 0010512-93.2017.5.18.0010	4/11/17	4/19/17	8
RTSum - 0010625-47.2017.5.18.0010	4/24/17	4/25/17	1
RTSum - 0010634-09.2017.5.18.0010	4/24/17	4/25/17	1
RTSum - 0011204-29.2016.5.18.0010	3/27/17	4/4/17	8
RTSum - 0011347-18.2016.5.18.0010	3/30/17	4/23/17	24
RTSum - 0011582-82.2016.5.18.0010	3/30/17	4/7/17	8
RTSum - 0011616-28.2014.5.18.0010	3/30/17	4/23/17	24
RTSum - 0011625-19.2016.5.18.0010	3/30/17	4/6/17	7
RTSum - 0011677-15.2016.5.18.0010	3/30/17	4/19/17	20
RTSum - 0011829-63.2016.5.18.0010	3/30/17	4/3/17	4
RTSum - 0011900-65.2016.5.18.0010	3/30/17	4/5/17	6
RTSum - 0012060-90.2016.5.18.0010	3/30/17	4/4/17	5
RTSum - 0012132-77.2016.5.18.0010	3/21/17	4/4/17	14
RTSum - 0012248-83.2016.5.18.0010	3/30/17	4/4/17	5

**Legenda:**

- Conclusão: Data da conclusão para proferir sentença;
- Sentença: Data da prolação da sentença;
- Prazo: Prazo entre a conclusão e a prolação da sentença.