

Conceituação

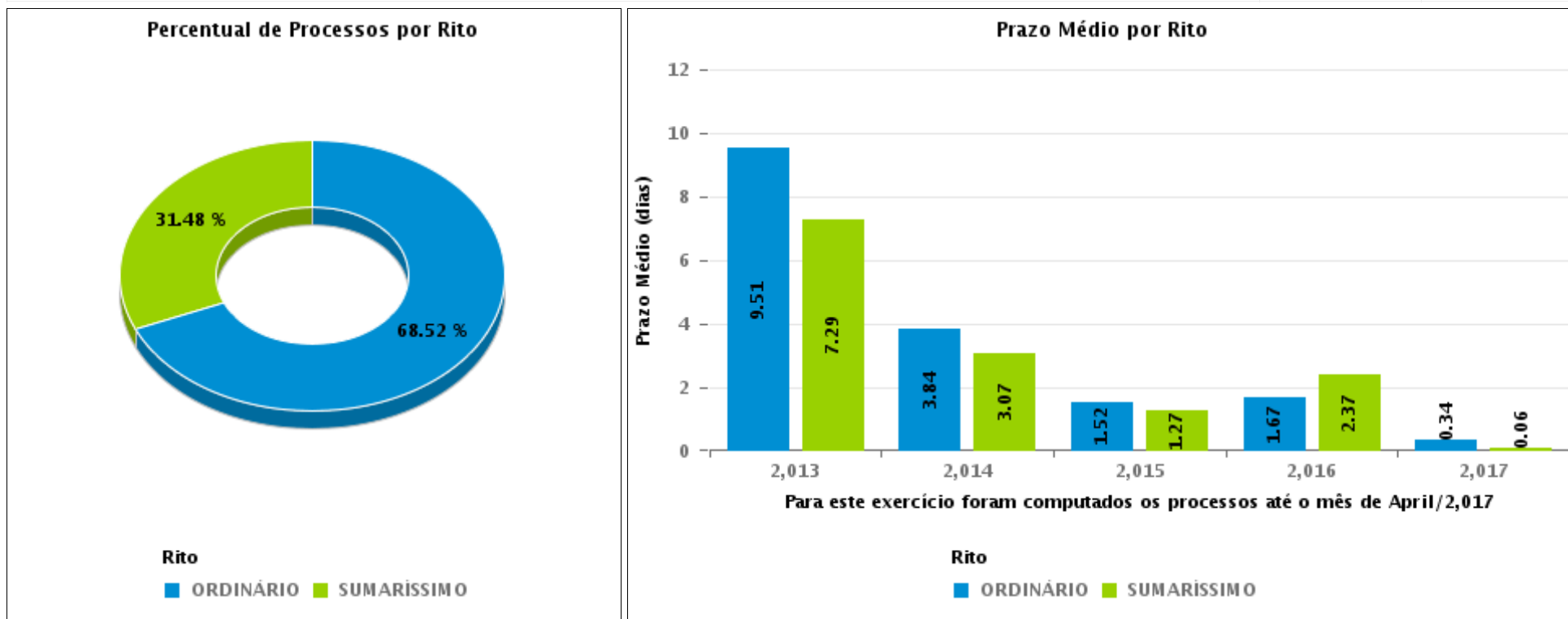
Tema	Prazos Processuais
Relatórios	Evolução Histórica Comparativo por VT Comparativo por Grupo Por Grupo Por VT Por Processo Por Magistrado
Resumo	Apresenta o prazo médio desde o concluso para proferir sentença até a prolação da sentença.
Descrição	O prazo médio é obtido calculando-se a quantidade de dias decorridos desde o movimento de Concluso para Proferir Sentença até a Prolação da Sentença. Os dados são extraídos baseando-se nos itens do e-Gestão: 269 e 90269 - Do Concluso para Proferir Sentença até a Prolação da Sentença na fase de conhecimento – rito sumaríssimo; 270 e 90270 – Do Concluso para Proferir Sentença até a Prolação da Sentença na fase de conhecimento– rito exceto sumaríssimo (ordinário)
Origem da informação	e-Gestão
Crítérios e transformações	Coletado do e-Gestão, consolidado, otimizado e classificado para análise.
Análises possíveis	Prazo médio entre o concluso para proferir sentença e a prolação da sentença, detalhado de forma Geral, Por grupo, por VT, Por Processo e Por Magistrado.



EVOLUÇÃO HISTÓRICA DOS PRAZOS PROCESSUAIS ENTRE O CONCLUSO PARA PROFERIR SENTENÇA E A PROLAÇÃO DA SENTENÇA - 2ª VARA DO TRABALHO DE ANÁPOLIS

Data da sentença entre 4/1/2017 12:00:00 AM e 4/30/2017 11:59:59 PM

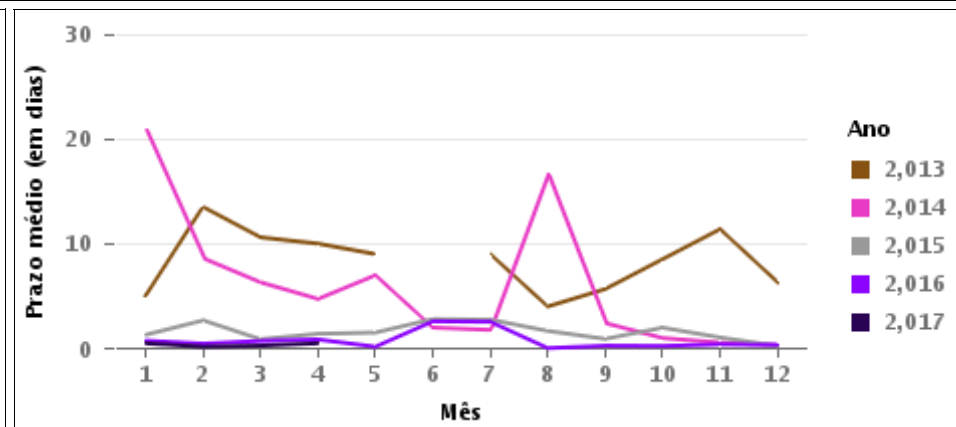
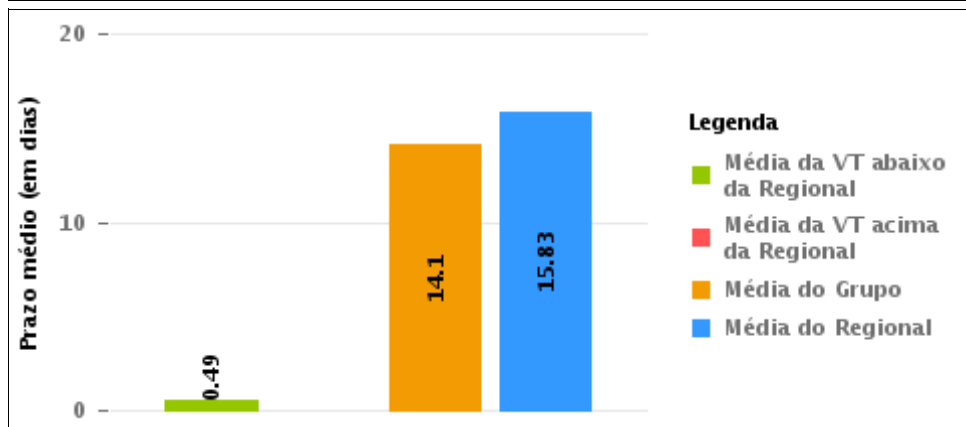
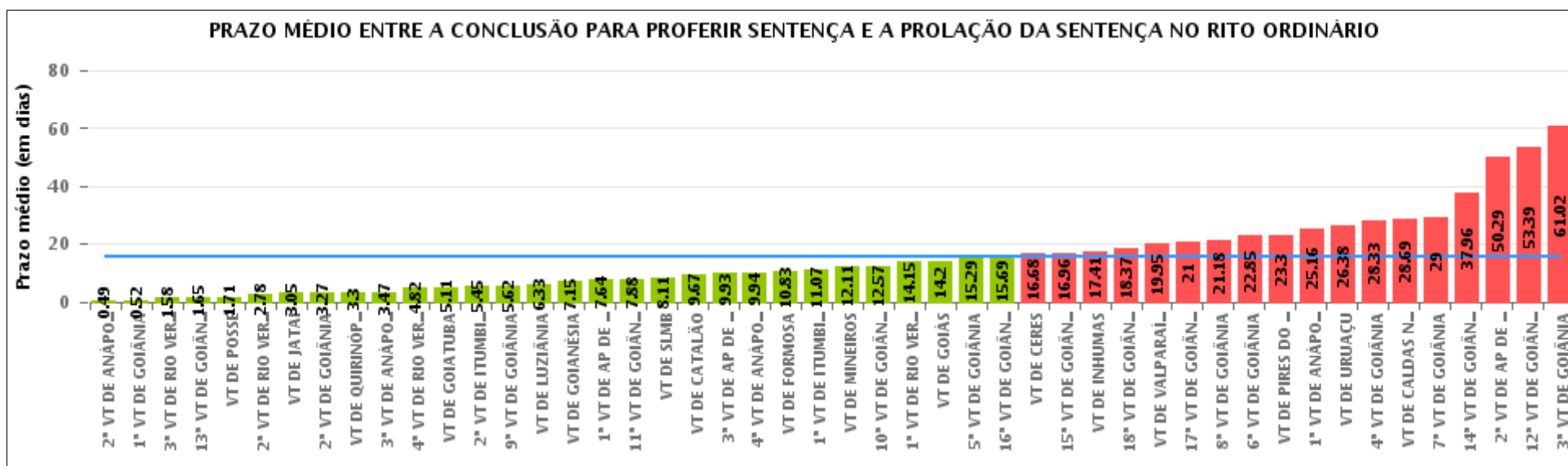
Rito	Qtd	Prazo Médio
ORDINÁRIO	37	0.49
SUMARÍSSIMO	17	0
Total/Média	54	0.33





COMPARATIVO DO PRAZO MÉDIO ENTRE O CONCLUSO PARA PROFERIR SENTENÇA E A PROLAÇÃO DA SENTENÇA - 2ª VARA DO TRABALHO DE ANÁPOLIS

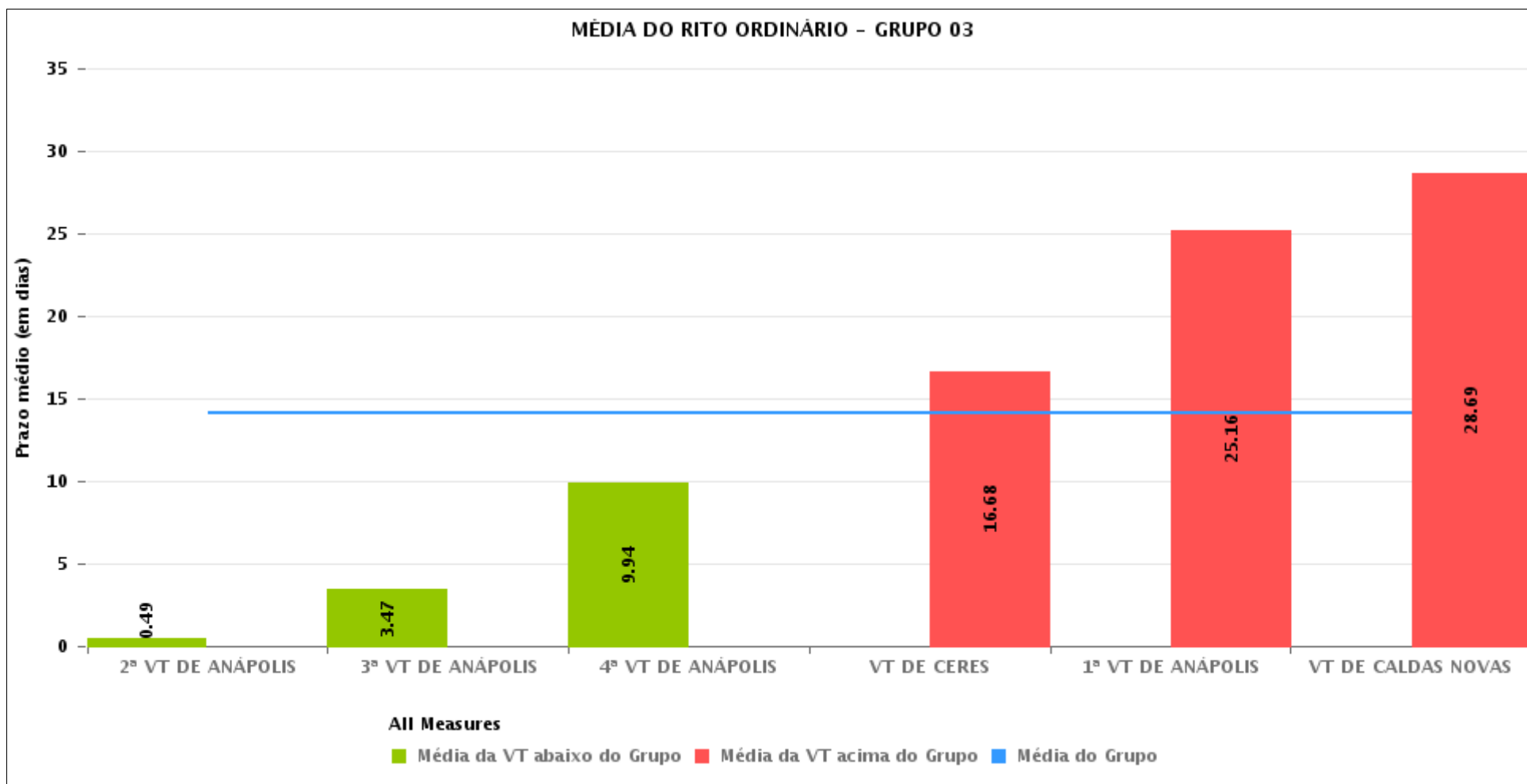
Data da sentença entre 4/1/2017 12:00:00 AM e 4/30/2017 11:59:59 PM





COMPARATIVO DO PRAZO MÉDIO ENTRE O CONCLUSO PARA PROFERIR SENTENÇA E A PROLAÇÃO DA SENTENÇA ENTRE AS VARAS DO GRUPO

Data da sentença entre 4/1/2017 12:00:00 AM e 4/30/2017 11:59:59 PM





PRAZO MÉDIO ENTRE O CONCLUSO PARA PROFERIR SENTENÇA E A PROLAÇÃO DA SENTENÇA POR GRUPO

Data da sentença entre 4/1/2017 12:00:00 AM e 4/30/2017 11:59:59 PM

Rito	Grupo	Qtd. Processos	Prazo Médio (dias)	Ranking
ORDINÁRIO	GRUPO 01	21	1.71	1°
	GRUPO 04	395	7.06	2°
	GRUPO 03	234	14.1	3°
	GRUPO 02	64	15.31	4°
	GRUPO 05	1,543	18.09	5°
	GRUPO 06	192	19.55	6°

<p>Legenda:</p> <p># Grupo 01 – Até 750 VT de Posse</p> <p># Grupo 02 – De 751 a 1000 VT de Formosa VT de Pires do Rio</p> <p># Grupo 03 – De 1001 a 1500 VT de Ceres 1ª VT de Anápolis 2ª VT de Anápolis 3ª VT de Anápolis 4ª VT de Anápolis VT de Caldas Novas</p>	<p># Grupo 04 – De 1501 a 2000 VT de Catalão VT de Goiatuba 1ª VT de Itumbiara 2ª VT de Itumbiara VT de Jataí VT de Luziânia VT de Mineiros VT de Quirinópolis</p> <p># Grupo 05 – De 2001 a 2500 1ª VT de Goiânia 2ª VT de Goiânia 3ª VT de Goiânia 4ª VT de Goiânia 5ª VT de Goiânia 6ª VT de Goiânia 7ª VT de Goiânia</p>	<p>8ª VT de Goiânia 9ª VT de Goiânia 10ª VT de Goiânia 11ª VT de Goiânia 12ª VT de Goiânia 13ª VT de Goiânia 14ª VT de Goiânia 15ª VT de Goiânia 16ª VT de Goiânia 17ª VT de Goiânia 18ª VT de Goiânia VT de Goiás VT de Inhumas 1ª VT de Rio Verde 2ª VT de Rio Verde 3ª VT de Rio Verde 4ª VT de Rio Verde VT de Uruaçu VT de São Luis de Montes Belos VT de Valparaíso de Goiás</p>	<p>#Grupo 06 – A partir de 2500 1ª VT de Aparecida de Goiânia 2ª VT de Aparecida de Goiânia 3ª VT de Aparecida de Goiânia VT de Goianésia</p>
--	--	--	---



PRAZO MÉDIO ENTRE O CONCLUSO PARA PROFERIR SENTENÇA E A PROLAÇÃO DA SENTENÇA DE TODAS AS VARAS DO TRABALHO

Data da sentença entre 4/1/2017 12:00:00 AM e 4/30/2017 11:59:59 PM

ORDINÁRIO

Qtd. Processos	Prazo Médio (dias)
2,449	15.83

Vara do Trabalho	Qtd Processos	Prazo Médio	Ranking
2ª VARA DO TRABALHO DE ANÁPOLIS	37	0.49	1º
1ª VARA DO TRABALHO DE GOIÂNIA	31	0.52	2º
3ª VARA DO TRABALHO DE RIO VERDE	53	1.58	3º
13ª VARA DO TRABALHO DE GOIÂNIA	52	1.65	4º
VARA DO TRABALHO DE POSSE	21	1.71	5º
2ª VARA DO TRABALHO DE RIO VERDE	80	2.78	6º
VARA DO TRABALHO DE JATAÍ	21	3.05	7º
2ª VARA DO TRABALHO DE GOIÂNIA	55	3.27	8º
VARA DO TRABALHO DE QUIRINÓPOLIS	80	3.3	9º
3ª VARA DO TRABALHO DE ANÁPOLIS	43	3.47	10º
4ª VARA DO TRABALHO DE RIO VERDE	34	4.82	11º
VARA DO TRABALHO DE GOIATUBA	65	5.11	12º
2ª VARA DO TRABALHO DE ITUMBIARA	22	5.45	13º
9ª VARA DO TRABALHO DE GOIÂNIA	42	5.62	14º
VARA DO TRABALHO DE LUZIÂNIA	49	6.33	15º
VARA DO TRABALHO DE GOIANÉSIA	52	7.15	16º
1ª VARA DO TRABALHO DE APARECIDA DE GOIÂNIA	47	7.64	17º
11ª VARA DO TRABALHO DE GOIÂNIA	59	7.88	18º
VARA DO TRABALHO DE SÃO LUIS DE MONTES BELOS	61	8.11	19º
VARA DO TRABALHO DE CATALÃO	64	9.67	20º
3ª VARA DO TRABALHO DE APARECIDA DE GOIÂNIA	41	9.93	21º
4ª VARA DO TRABALHO DE ANÁPOLIS	36	9.94	22º
VARA DO TRABALHO DE FORMOSA	41	10.83	23º
1ª VARA DO TRABALHO DE ITUMBIARA	58	11.07	24º
VARA DO TRABALHO DE MINEIROS	36	12.11	25º
10ª VARA DO TRABALHO DE GOIÂNIA	42	12.57	26º



PRAZO MÉDIO ENTRE O CONCLUSO PARA PROFERIR SENTENÇA E A PROLAÇÃO DA SENTENÇA DE TODAS AS VARAS DO TRABALHO

ORDINÁRIO

Qtd. Processos	Prazo Médio (dias)
2,449	15.83

Vara do Trabalho	Qtd Processos	Prazo Médio	Ranking
1ª VARA DO TRABALHO DE RIO VERDE	87	14.15	27°
VARA DO TRABALHO DE GOIÁS	30	14.2	28°
5ª VARA DO TRABALHO DE GOIÂNIA	55	15.29	29°
16ª VARA DO TRABALHO DE GOIÂNIA	45	15.69	30°
VARA DO TRABALHO DE CERES	38	16.68	31°
15ª VARA DO TRABALHO DE GOIÂNIA	50	16.96	32°
VARA DO TRABALHO DE INHUMAS	129	17.41	33°
18ª VARA DO TRABALHO DE GOIÂNIA	59	18.37	34°
VARA DO TRABALHO DE VALPARAÍSO DE GOIÁS	39	19.95	35°
17ª VARA DO TRABALHO DE GOIÂNIA	70	21	36°
8ª VARA DO TRABALHO DE GOIÂNIA	67	21.18	37°
6ª VARA DO TRABALHO DE GOIÂNIA	39	22.85	38°
VARA DO TRABALHO DE PIRES DO RIO	23	23.3	39°
1ª VARA DO TRABALHO DE ANÁPOLIS	44	25.16	40°
VARA DO TRABALHO DE URUAÇU	114	26.38	41°
4ª VARA DO TRABALHO DE GOIÂNIA	63	28.33	42°
VARA DO TRABALHO DE CALDAS NOVAS	36	28.69	43°
7ª VARA DO TRABALHO DE GOIÂNIA	36	29	44°
14ª VARA DO TRABALHO DE GOIÂNIA	53	37.96	45°
2ª VARA DO TRABALHO DE APARECIDA DE GOIÂNIA	52	50.29	46°
12ª VARA DO TRABALHO DE GOIÂNIA	44	53.39	47°
3ª VARA DO TRABALHO DE GOIÂNIA	54	61.02	48°



PRAZO MÉDIO ENTRE O CONCLUSO PARA PROFERIR SENTENÇA E A PROLAÇÃO DA SENTENÇA - 2ª VARA DO TRABALHO DE ANÁPOLIS

Data da sentença entre 4/1/2017 12:00:00 AM e 4/30/2017 11:59:59 PM

2ª VARA DO TRABALHO DE ANÁPOLIS

ORDINÁRIO

Qtd	Prazo Médio
37	0.49

Nr. Processo	Conclusão	Sentença	Prazo
ACP - 0010039-78.2017.5.18.0052	4/18/17	4/18/17	0
ConPag - 0010061-39.2017.5.18.0052	4/26/17	4/26/17	0
ConPag - 0010183-52.2017.5.18.0052	4/26/17	4/26/17	0
ConPag - 0010407-87.2017.5.18.0052	4/10/17	4/10/17	0
Pet - 0010928-66.2016.5.18.0052	4/25/17	4/25/17	0
Pet - 0010930-36.2016.5.18.0052	4/24/17	4/24/17	0
RTOrd - 0010003-36.2017.5.18.0052	4/5/17	4/5/17	0
RTOrd - 0010016-35.2017.5.18.0052	4/9/17	4/10/17	1
RTOrd - 0010024-12.2017.5.18.0052	4/9/17	4/10/17	1
RTOrd - 0010077-90.2017.5.18.0052	4/10/17	4/10/17	0
RTOrd - 0010121-12.2017.5.18.0052	4/24/17	4/24/17	0
RTOrd - 0010293-51.2017.5.18.0052	4/25/17	4/25/17	0
RTOrd - 0010333-33.2017.5.18.0052	4/26/17	4/26/17	0
RTOrd - 0010369-75.2017.5.18.0052	4/4/17	4/4/17	0
RTOrd - 0010551-95.2016.5.18.0052	4/25/17	4/25/17	0
RTOrd - 0011032-58.2016.5.18.0052	4/25/17	4/25/17	0
RTOrd - 0011048-06.2016.5.18.0054	4/18/17	4/18/17	0
RTOrd - 0011143-42.2016.5.18.0052	3/28/17	4/5/17	8
RTOrd - 0011223-06.2016.5.18.0052	4/25/17	4/25/17	0
RTOrd - 0011260-33.2016.5.18.0052	4/27/17	4/27/17	0
RTOrd - 0011344-34.2016.5.18.0052	3/28/17	4/5/17	8
RTOrd - 0011350-41.2016.5.18.0052	4/3/17	4/3/17	0

Legenda:

- Conclusão: Data da conclusão para proferir sentença;
- Sentença: Data da prolação da sentença;
- Prazo: Prazo entre a conclusão e a prolação da sentença.



PRAZO MÉDIO ENTRE O CONCLUSO PARA PROFERIR SENTENÇA E A PROLAÇÃO DA SENTENÇA - 2ª VARA DO TRABALHO DE ANÁPOLIS

2ª VARA DO TRABALHO DE ANÁPOLIS

ORDINÁRIO

Qtd	Prazo Médio
37	0.49

Nr. Processo	Conclusão	Sentença	Prazo
RTOrd - 0011383-31.2016.5.18.0052	4/4/17	4/4/17	0
RTOrd - 0011397-77.2014.5.18.0054	4/18/17	4/18/17	0
RTOrd - 0011399-82.2016.5.18.0052	4/25/17	4/25/17	0
RTOrd - 0011404-07.2016.5.18.0052	4/25/17	4/25/17	0
RTOrd - 0011487-23.2016.5.18.0052	4/4/17	4/4/17	0
RTOrd - 0011492-45.2016.5.18.0052	4/3/17	4/3/17	0
RTOrd - 0011493-30.2016.5.18.0052	4/3/17	4/3/17	0
RTOrd - 0011505-44.2016.5.18.0052	4/7/17	4/7/17	0
RTOrd - 0011523-65.2016.5.18.0052	4/18/17	4/18/17	0
RTOrd - 0011528-87.2016.5.18.0052	4/11/17	4/11/17	0
RTOrd - 0011535-79.2016.5.18.0052	4/27/17	4/27/17	0
RTOrd - 0011536-64.2016.5.18.0052	4/11/17	4/11/17	0
RTOrd - 0011537-49.2016.5.18.0052	4/20/17	4/20/17	0
RTOrd - 0011552-18.2016.5.18.0052	4/25/17	4/25/17	0
RTOrd - 0011616-28.2016.5.18.0052	4/28/17	4/28/17	0

Legenda:
- Conclusão: Data da conclusão para proferir sentença;
- Sentença: Data da prolação da sentença;
- Prazo: Prazo entre a conclusão e a prolação da sentença.



PRAZO MÉDIO ENTRE O CONCLUSO PARA PROFERIR SENTENÇA E A PROLAÇÃO DA SENTENÇA - 2ª VARA DO TRABALHO DE ANÁPOLIS

Data da sentença entre 4/1/2017 12:00:00 AM e 4/30/2017 11:59:59 PM

ARI PEDRO LORENZETTI

ORDINÁRIO

Qtd	Prazo Médio
33	0.06

Nr. Processo	Conclusão	Sentença	Prazo
ACP - 0010039-78.2017.5.18.0052	4/18/17	4/18/17	0
ConPag - 0010061-39.2017.5.18.0052	4/26/17	4/26/17	0
ConPag - 0010183-52.2017.5.18.0052	4/26/17	4/26/17	0
ConPag - 0010407-87.2017.5.18.0052	4/10/17	4/10/17	0
Pet - 0010928-66.2016.5.18.0052	4/25/17	4/25/17	0
Pet - 0010930-36.2016.5.18.0052	4/24/17	4/24/17	0
RTOrd - 0010003-36.2017.5.18.0052	4/5/17	4/5/17	0
RTOrd - 0010016-35.2017.5.18.0052	4/9/17	4/10/17	1
RTOrd - 0010024-12.2017.5.18.0052	4/9/17	4/10/17	1
RTOrd - 0010077-90.2017.5.18.0052	4/10/17	4/10/17	0
RTOrd - 0010121-12.2017.5.18.0052	4/24/17	4/24/17	0
RTOrd - 0010293-51.2017.5.18.0052	4/25/17	4/25/17	0
RTOrd - 0010333-33.2017.5.18.0052	4/26/17	4/26/17	0
RTOrd - 0010369-75.2017.5.18.0052	4/4/17	4/4/17	0
RTOrd - 0010551-95.2016.5.18.0052	4/25/17	4/25/17	0
RTOrd - 0011048-06.2016.5.18.0054	4/18/17	4/18/17	0
RTOrd - 0011223-06.2016.5.18.0052	4/25/17	4/25/17	0
RTOrd - 0011260-33.2016.5.18.0052	4/27/17	4/27/17	0
RTOrd - 0011350-41.2016.5.18.0052	4/3/17	4/3/17	0
RTOrd - 0011383-31.2016.5.18.0052	4/4/17	4/4/17	0
RTOrd - 0011397-77.2014.5.18.0054	4/18/17	4/18/17	0
RTOrd - 0011404-07.2016.5.18.0052	4/25/17	4/25/17	0

Legenda:

- Conclusão: Data da conclusão para proferir sentença;
- Sentença: Data da prolação da sentença;
- Prazo: Prazo entre a conclusão e a prolação da sentença.



PRAZO MÉDIO ENTRE O CONCLUSO PARA PROFERIR SENTENÇA E A PROLAÇÃO DA SENTENÇA - 2ª VARA DO TRABALHO DE ANÁPOLIS

ARI PEDRO LORENZETTI

ORDINÁRIO

Qtd	Prazo Médio
33	0.06

Nr. Processo	Conclusão	Sentença	Prazo
RTOrd - 0011487-23.2016.5.18.0052	4/4/17	4/4/17	0
RTOrd - 0011492-45.2016.5.18.0052	4/3/17	4/3/17	0
RTOrd - 0011493-30.2016.5.18.0052	4/3/17	4/3/17	0
RTOrd - 0011505-44.2016.5.18.0052	4/7/17	4/7/17	0
RTOrd - 0011523-65.2016.5.18.0052	4/18/17	4/18/17	0
RTOrd - 0011528-87.2016.5.18.0052	4/11/17	4/11/17	0
RTOrd - 0011535-79.2016.5.18.0052	4/27/17	4/27/17	0
RTOrd - 0011536-64.2016.5.18.0052	4/11/17	4/11/17	0
RTOrd - 0011537-49.2016.5.18.0052	4/20/17	4/20/17	0
RTOrd - 0011552-18.2016.5.18.0052	4/25/17	4/25/17	0
RTOrd - 0011616-28.2016.5.18.0052	4/28/17	4/28/17	0

Legenda:

- Conclusão: Data da conclusão para proferir sentença;
- Sentença: Data da prolação da sentença;
- Prazo: Prazo entre a conclusão e a prolação da sentença.

WANESSA RODRIGUES VIEIRA

ORDINÁRIO

Qtd	Prazo Médio
4	4

Nr. Processo	Conclusão	Sentença	Prazo
RTOrd - 0011032-58.2016.5.18.0052	4/25/17	4/25/17	0
RTOrd - 0011143-42.2016.5.18.0052	3/28/17	4/5/17	8
RTOrd - 0011344-34.2016.5.18.0052	3/28/17	4/5/17	8

Legenda:

- Conclusão: Data da conclusão para proferir sentença;
- Sentença: Data da prolação da sentença;
- Prazo: Prazo entre a conclusão e a prolação da sentença.



PRAZO MÉDIO ENTRE O CONCLUSO PARA PROFERIR SENTENÇA E A PROLAÇÃO DA SENTENÇA - 2ª VARA DO TRABALHO DE ANÁPOLIS

WANESSA RODRIGUES VIEIRA

ORDINÁRIO

Qtd	Prazo Médio
4	4

Nr. Processo	Conclusão	Sentença	Prazo
RTOrd - 0011399-82.2016.5.18.0052	4/25/17	4/25/17	0

Legenda:

- Conclusão: Data da conclusão para proferir sentença;
- Sentença: Data da prolação da sentença;
- Prazo: Prazo entre a conclusão e a prolação da sentença.