

Conceituação

Tema	Prazos Processuais
Relatórios	Evolução Histórica Comparativo por VT Comparativo por Grupo Por Grupo Por VT Por Processo Por Magistrado
Resumo	Apresenta o prazo médio desde o ajuizamento da ação até a prolação da sentença.
Descrição	O prazo médio é obtido calculando-se a quantidade de dias decorridos desde o ajuizamento da ação até a prolação da sentença. Os dados são extraídos baseando-se nos itens do e-Gestão: 271 e 90271 - Do ajuizamento da ação até a prolação da sentença, na fase de conhecimento – rito sumaríssimo; 272 e 90272 – Do ajuizamento da ação até a prolação da sentença, na fase de conhecimento – exceto rito sumaríssimo (ordinário)
Origem da informação	e-Gestão
Crítérios e transformações	Coletado do e-Gestão, consolidado, otimizado e classificado para análise.
Análises possíveis	Prazo médio entre o ajuizamento da ação até a prolação da sentença, detalhado de forma Geral, Por grupo, Por VT, Por Processo e Por Magistrado

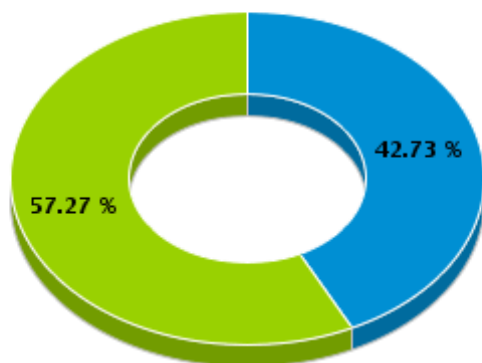


EVOLUÇÃO HISTÓRICA DOS PRAZOS PROCESSUAIS ENTRE O AJUIZAMENTO E A PROLAÇÃO DA SENTENÇA - VARA DO TRABALHO DE LUZIÂNIA

Data da sentença entre 4/1/2017 12:00:00 AM e 4/30/2017 11:59:59 PM

Rito	Qtd	Prazo Médio
ORDINÁRIO	94	191.07
SUMARÍSSIMO	126	80.86
Total/Média	220	127.95

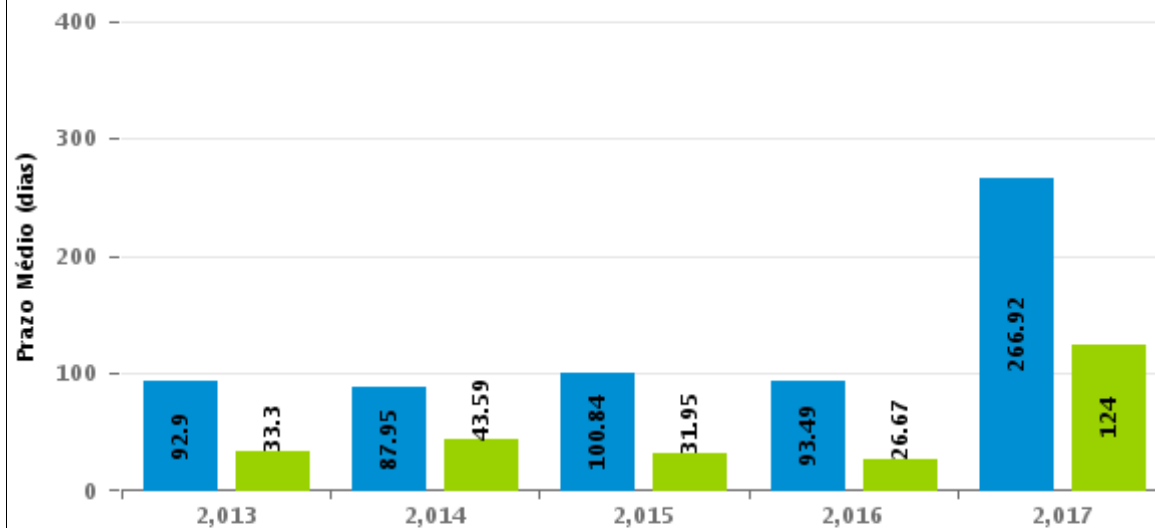
Percentual de Processos por Rito



Rito

■ ORDINÁRIO ■ SUMARÍSSIMO

Prazo Médio por Rito



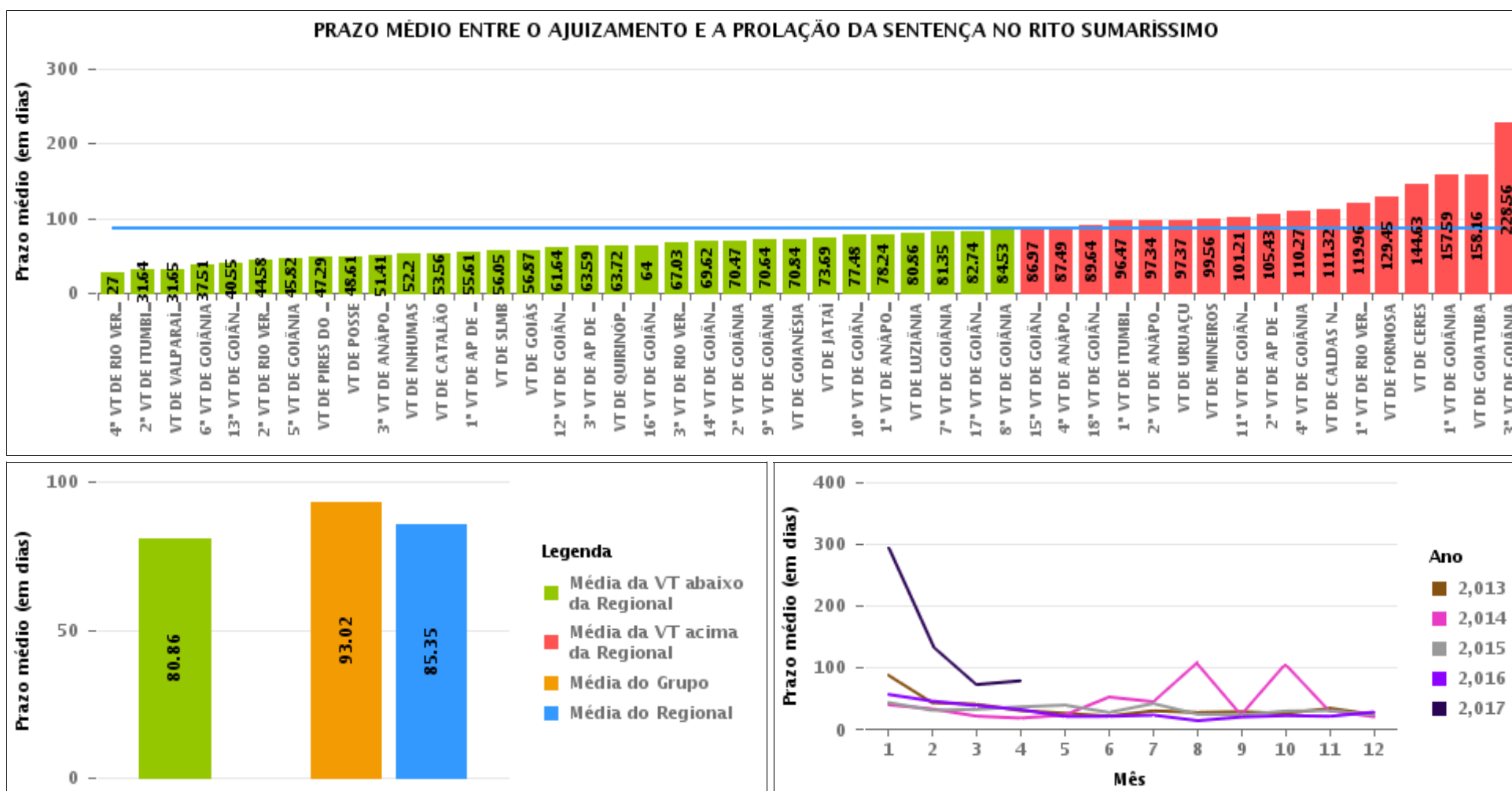
Para este exercício foram computados os processos até o mês de Abril/2017

Rito

■ ORDINÁRIO ■ SUMARÍSSIMO

COMPARATIVO DO PRAZO MÉDIO ENTRE O AJUIZAMENTO E A PROLAÇÃO DA SENTENÇA - VARA DO TRABALHO DE LUZIÂNIA

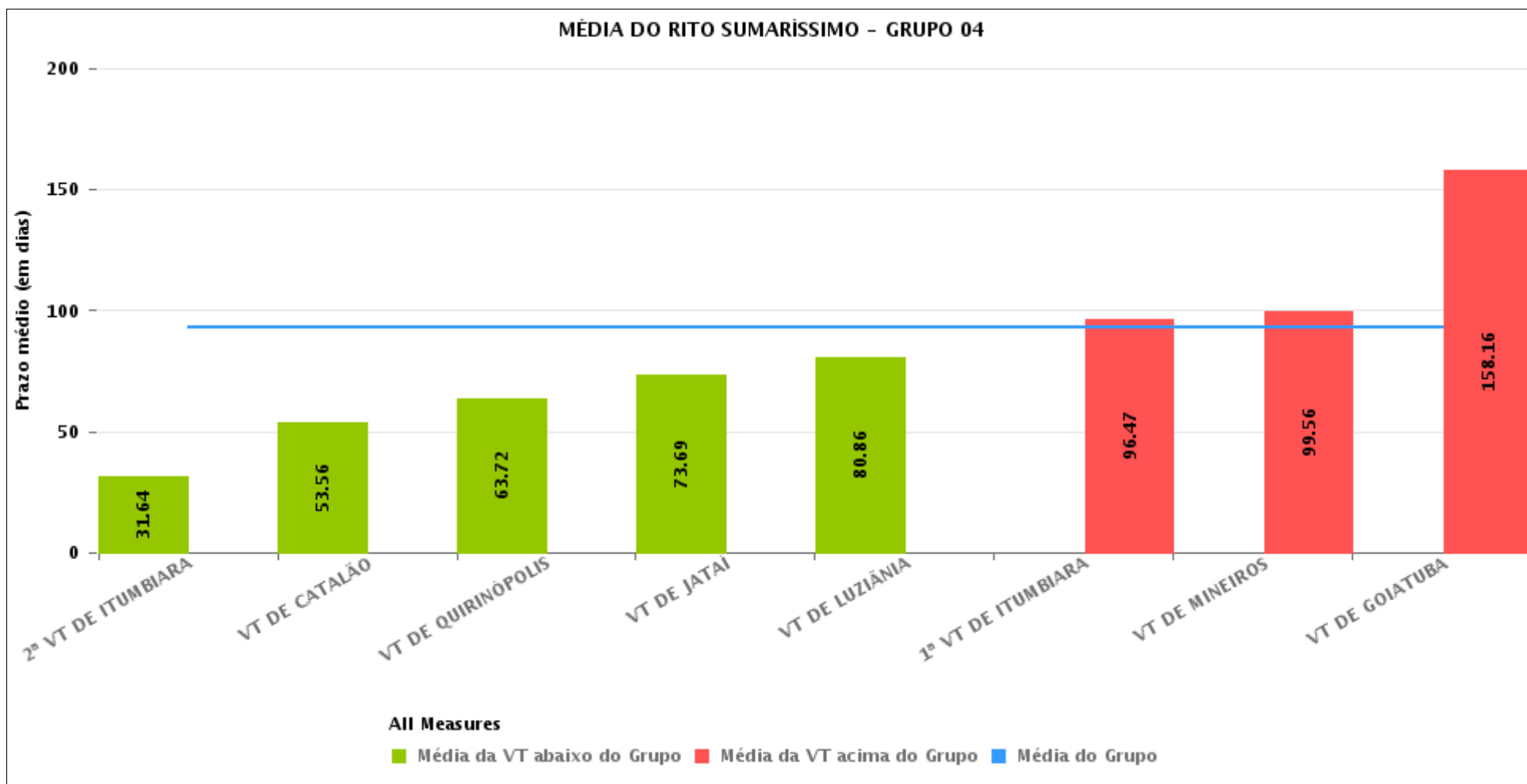
Data da sentença entre 4/1/2017 12:00:00 AM e 4/30/2017 11:59:59 PM





COMPARATIVO DO PRAZO MÉDIO ENTRE O AJUIZAMENTO E A PROLAÇÃO DA SENTENÇA ENTRE AS VARAS DO GRUPO

Data da sentença entre 4/1/2017 12:00:00 AM e 4/30/2017 11:59:59 PM





PRAZO MÉDIO ENTRE O AJUIZAMENTO E A PROLAÇÃO DA SENTENÇA POR GRUPO

Data da sentença entre 4/1/2017 12:00:00 AM e 4/30/2017 11:59:59 PM

Rito	Grupo	Qtd. Processos	Prazo Médio (dias)	Ranking
SUMARÍSSIMO	GRUPO 01	18	48.61	1°
	GRUPO 06	310	72.69	2°
	GRUPO 05	1,780	80.38	3°
	GRUPO 04	554	93.02	4°
	GRUPO 03	406	103.93	5°
	GRUPO 02	63	111.19	6°

Legenda:	# Grupo 04 – De 1501 a 2000	8ª VT de Goiânia	# Grupo 06 – A partir de 2500
# Grupo 01 – Até 750	VT de Catalão	9ª VT de Goiânia	1ª VT de Aparecida de Goiânia
VT de Posse	VT de Goiatuba	10ª VT de Goiânia	2ª VT de Aparecida de Goiânia
	1ª VT de Itumbiara	11ª VT de Goiânia	3ª VT de Aparecida de Goiânia
	2ª VT de Itumbiara	12ª VT de Goiânia	VT de Goianésia
	VT de Jataí	13ª VT de Goiânia	
# Grupo 02 – De 751 a 1000	VT de Luziânia	14ª VT de Goiânia	
VT de Formosa	VT de Mineiros	15ª VT de Goiânia	
VT de Pires do Rio	VT de Quirinópolis	16ª VT de Goiânia	
		17ª VT de Goiânia	
# Grupo 03 – De 1001 a 1500	# Grupo 05 – De 2001 a 2500	18ª VT de Goiânia	
VT de Ceres	1ª VT de Goiânia	VT de Goiás	
1ª VT de Anápolis	2ª VT de Goiânia	VT de Inhumas	
2ª VT de Anápolis	3ª VT de Goiânia	1ª VT de Rio Verde	
3ª VT de Anápolis	4ª VT de Goiânia	2ª VT de Rio Verde	
4ª VT de Anápolis	5ª VT de Goiânia	3ª VT de Rio Verde	
VT de Caldas Novas	6ª VT de Goiânia	4ª VT de Rio Verde	
	7ª VT de Goiânia	VT de Uruaçu	
		VT de São Luís de Montes Belos	
		VT de Valparaíso de Goiás	



PRAZO MÉDIO ENTRE O AJUIZAMENTO E A PROLAÇÃO DA SENTENÇA DE TODAS AS VARAS DO TRABALHO

Data da sentença entre 4/1/2017 12:00:00 AM e 4/30/2017 11:59:59 PM

SUMARÍSSIMO

Qtd. Processos	Prazo Médio (dias)
3,131	85.35

Vara do Trabalho	Qtd Processos	Prazo Médio	Ranking
4ª VARA DO TRABALHO DE RIO VERDE	35	27	1º
2ª VARA DO TRABALHO DE ITUMBIARA	33	31.64	2º
VARA DO TRABALHO DE VALPARAÍSO DE GOIÁS	85	31.65	3º
6ª VARA DO TRABALHO DE GOIÂNIA	74	37.51	4º
13ª VARA DO TRABALHO DE GOIÂNIA	69	40.55	5º
2ª VARA DO TRABALHO DE RIO VERDE	33	44.58	6º
5ª VARA DO TRABALHO DE GOIÂNIA	65	45.82	7º
VARA DO TRABALHO DE PIRES DO RIO	14	47.29	8º
VARA DO TRABALHO DE POSSE	18	48.61	9º
3ª VARA DO TRABALHO DE ANÁPOLIS	51	51.41	10º
VARA DO TRABALHO DE INHUMAS	66	52.2	11º
VARA DO TRABALHO DE CATALÃO	95	53.56	12º
1ª VARA DO TRABALHO DE APARECIDA DE GOIÂNIA	51	55.61	13º
VARA DO TRABALHO DE SÃO LUIS DE MONTES BELOS	58	56.05	14º
VARA DO TRABALHO DE GOIÁS	30	56.87	15º
12ª VARA DO TRABALHO DE GOIÂNIA	81	61.64	16º
3ª VARA DO TRABALHO DE APARECIDA DE GOIÂNIA	81	63.59	17º
VARA DO TRABALHO DE QUIRINÓPOLIS	29	63.72	18º
16ª VARA DO TRABALHO DE GOIÂNIA	55	64	19º
3ª VARA DO TRABALHO DE RIO VERDE	38	67.03	20º
14ª VARA DO TRABALHO DE GOIÂNIA	60	69.62	21º
2ª VARA DO TRABALHO DE GOIÂNIA	87	70.47	22º
9ª VARA DO TRABALHO DE GOIÂNIA	96	70.64	23º
VARA DO TRABALHO DE GOIANÉSIA	122	70.84	24º
VARA DO TRABALHO DE JATAÍ	55	73.69	25º
10ª VARA DO TRABALHO DE GOIÂNIA	86	77.48	26º



PRAZO MÉDIO ENTRE O AJUIZAMENTO E A PROLAÇÃO DA SENTENÇA DE TODAS AS VARAS DO TRABALHO

SUMARÍSSIMO

Qtd. Processos	Prazo Médio (dias)
3,131	85.35

Vara do Trabalho	Qtd Processos	Prazo Médio	Ranking
1ª VARA DO TRABALHO DE ANÁPOLIS	62	78.24	27º
VARA DO TRABALHO DE LUZIÂNIA	126	80.86	28º
7ª VARA DO TRABALHO DE GOIÂNIA	74	81.35	29º
17ª VARA DO TRABALHO DE GOIÂNIA	69	82.74	30º
8ª VARA DO TRABALHO DE GOIÂNIA	58	84.53	31º
15ª VARA DO TRABALHO DE GOIÂNIA	65	86.97	32º
4ª VARA DO TRABALHO DE ANÁPOLIS	77	87.49	33º
18ª VARA DO TRABALHO DE GOIÂNIA	58	89.64	34º
1ª VARA DO TRABALHO DE ITUMBIARA	53	96.47	35º
2ª VARA DO TRABALHO DE ANÁPOLIS	47	97.34	36º
VARA DO TRABALHO DE URUAÇU	83	97.37	37º
VARA DO TRABALHO DE MINEIROS	27	99.56	38º
11ª VARA DO TRABALHO DE GOIÂNIA	76	101.21	39º
2ª VARA DO TRABALHO DE APARECIDA DE GOIÂNIA	56	105.43	40º
4ª VARA DO TRABALHO DE GOIÂNIA	82	110.27	41º
VARA DO TRABALHO DE CALDAS NOVAS	31	111.32	42º
1ª VARA DO TRABALHO DE RIO VERDE	56	119.96	43º
VARA DO TRABALHO DE FORMOSA	49	129.45	44º
VARA DO TRABALHO DE CERES	138	144.63	45º
1ª VARA DO TRABALHO DE GOIÂNIA	71	157.59	46º
VARA DO TRABALHO DE GOIATUBA	136	158.16	47º
3ª VARA DO TRABALHO DE GOIÂNIA	70	228.56	48º



PRAZO MÉDIO ENTRE O AJUIZAMENTO E A PROLAÇÃO DA SENTENÇA - VARA DO TRABALHO DE LUZIÂNIA

Data da sentença entre 4/1/2017 12:00:00 AM e 4/30/2017 11:59:59 PM

VARA DO TRABALHO DE LUZIÂNIA

SUMARÍSSIMO

Qtd	Prazo Médio
126	80.86

Nr. Processo	Ajuiz.	Sentença	Prazo
RTSum - 0010008-15.2017.5.18.0131	1/5/17	4/4/17	89
RTSum - 0010009-97.2017.5.18.0131	1/5/17	4/6/17	91
RTSum - 0010012-52.2017.5.18.0131	1/5/17	4/4/17	89
RTSum - 0010013-37.2017.5.18.0131	1/6/17	4/7/17	91
RTSum - 0010015-07.2017.5.18.0131	1/6/17	4/4/17	88
RTSum - 0010016-89.2017.5.18.0131	1/6/17	4/4/17	88
RTSum - 0010017-74.2017.5.18.0131	1/6/17	4/4/17	88
RTSum - 0010025-51.2017.5.18.0131	1/10/17	4/3/17	83
RTSum - 0010027-21.2017.5.18.0131	1/10/17	4/7/17	87
RTSum - 0010034-13.2017.5.18.0131	1/10/17	4/2/17	82
RTSum - 0010064-48.2017.5.18.0131	1/16/17	4/6/17	80
RTSum - 0010066-18.2017.5.18.0131	1/16/17	4/6/17	80
RTSum - 0010074-92.2017.5.18.0131	1/16/17	4/4/17	78
RTSum - 0010076-62.2017.5.18.0131	1/16/17	4/4/17	78
RTSum - 0010080-02.2017.5.18.0131	1/16/17	4/4/17	78
RTSum - 0010084-39.2017.5.18.0131	1/16/17	4/27/17	101
RTSum - 0010090-46.2017.5.18.0131	1/17/17	4/11/17	84
RTSum - 0010091-31.2017.5.18.0131	1/17/17	4/19/17	92
RTSum - 0010092-16.2017.5.18.0131	1/17/17	4/11/17	84
RTSum - 0010094-83.2017.5.18.0131	1/17/17	4/19/17	92
RTSum - 0010095-68.2017.5.18.0131	1/17/17	4/19/17	92
RTSum - 0010096-53.2017.5.18.0131	1/17/17	4/11/17	84

Legenda:
Ajuiz. Data do Ajuizamento;
Sentença: Data da prolação da sentença;
Prazo: Prazo para a entrega da prestação jurisdicional.



PRAZO MÉDIO ENTRE O AJUIZAMENTO E A PROLAÇÃO DA SENTENÇA - VARA DO TRABALHO DE LUZIÂNIA

VARA DO TRABALHO DE LUZIÂNIA

SUMARÍSSIMO

Qtd	Prazo Médio
126	80.86

Nr. Processo	Ajuiz.	Sentença	Prazo
RTSum - 0010097-38.2017.5.18.0131	1/17/17	4/19/17	92
RTSum - 0010098-23.2017.5.18.0131	1/17/17	4/11/17	84
RTSum - 0010099-08.2017.5.18.0131	1/17/17	4/19/17	92
RTSum - 0010100-90.2017.5.18.0131	1/17/17	4/11/17	84
RTSum - 0010103-45.2017.5.18.0131	1/17/17	4/19/17	92
RTSum - 0010106-97.2017.5.18.0131	1/17/17	4/18/17	91
RTSum - 0010113-89.2017.5.18.0131	1/17/17	4/11/17	84
RTSum - 0010115-59.2017.5.18.0131	1/17/17	4/11/17	84
RTSum - 0010116-44.2017.5.18.0131	1/17/17	4/10/17	83
RTSum - 0010117-29.2017.5.18.0131	1/17/17	4/20/17	93
RTSum - 0010122-51.2017.5.18.0131	1/18/17	4/18/17	90
RTSum - 0010123-36.2017.5.18.0131	1/18/17	4/26/17	98
RTSum - 0010124-21.2017.5.18.0131	1/18/17	4/18/17	90
RTSum - 0010127-73.2017.5.18.0131	1/18/17	4/26/17	98
RTSum - 0010128-58.2017.5.18.0131	1/18/17	4/25/17	97
RTSum - 0010129-43.2017.5.18.0131	1/18/17	4/25/17	97
RTSum - 0010130-28.2017.5.18.0131	1/18/17	4/25/17	97
RTSum - 0010131-13.2017.5.18.0131	1/18/17	4/27/17	99
RTSum - 0010136-35.2017.5.18.0131	1/18/17	4/18/17	90
RTSum - 0010138-05.2017.5.18.0131	1/18/17	4/18/17	90
RTSum - 0010139-87.2017.5.18.0131	1/18/17	4/18/17	90
RTSum - 0010140-72.2017.5.18.0131	1/18/17	4/18/17	90
RTSum - 0010143-27.2017.5.18.0131	1/18/17	4/26/17	98
RTSum - 0010148-49.2017.5.18.0131	1/18/17	4/25/17	97
RTSum - 0010150-19.2017.5.18.0131	1/18/17	4/26/17	98
Legenda: Ajuiz. Data do Ajuizamento; Sentença: Data da prolação da sentença; Prazo: Prazo para a entrega da prestação jurisdicional.			



PRAZO MÉDIO ENTRE O AJUIZAMENTO E A PROLAÇÃO DA SENTENÇA - VARA DO TRABALHO DE LUZIÂNIA

VARA DO TRABALHO DE LUZIÂNIA

SUMARÍSSIMO

Qtd	Prazo Médio
126	80.86

Nr. Processo	Ajuiz.	Sentença	Prazo
RTSum - 0010160-63.2017.5.18.0131	1/20/17	4/20/17	90
RTSum - 0010182-24.2017.5.18.0131	1/20/17	4/26/17	96
RTSum - 0010190-98.2017.5.18.0131	1/22/17	4/26/17	94
RTSum - 0010205-67.2017.5.18.0131	1/24/17	4/11/17	77
RTSum - 0010210-89.2017.5.18.0131	1/25/17	4/6/17	71
RTSum - 0010212-59.2017.5.18.0131	1/25/17	4/3/17	68
RTSum - 0010213-44.2017.5.18.0131	1/25/17	4/3/17	68
RTSum - 0010224-73.2017.5.18.0131	1/26/17	4/27/17	91
RTSum - 0010228-13.2017.5.18.0131	1/27/17	4/11/17	74
RTSum - 0010232-50.2017.5.18.0131	1/28/17	4/27/17	89
RTSum - 0010236-87.2017.5.18.0131	1/30/17	4/25/17	85
RTSum - 0010254-11.2017.5.18.0131	2/1/17	4/5/17	63
RTSum - 0010255-93.2017.5.18.0131	2/1/17	4/5/17	63
RTSum - 0010262-85.2017.5.18.0131	2/2/17	4/6/17	63
RTSum - 0010286-16.2017.5.18.0131	2/6/17	4/7/17	60
RTSum - 0010290-53.2017.5.18.0131	2/7/17	4/3/17	55
RTSum - 0010291-38.2017.5.18.0131	2/7/17	4/3/17	55
RTSum - 0010296-60.2017.5.18.0131	2/7/17	4/3/17	55
RTSum - 0010301-82.2017.5.18.0131	2/8/17	4/6/17	57
RTSum - 0010304-37.2017.5.18.0131	2/8/17	4/6/17	57
RTSum - 0010305-22.2017.5.18.0131	2/8/17	4/20/17	71
RTSum - 0010307-89.2017.5.18.0131	2/8/17	4/19/17	70
RTSum - 0010312-14.2017.5.18.0131	2/9/17	4/11/17	61
RTSum - 0010313-96.2017.5.18.0131	2/10/17	4/9/17	58
RTSum - 0010320-88.2017.5.18.0131	2/10/17	4/5/17	54
Legenda: Ajuiz. Data do Ajuizamento; Sentença: Data da prolação da sentença; Prazo: Prazo para a entrega da prestação jurisdicional.			



PRAZO MÉDIO ENTRE O AJUIZAMENTO E A PROLAÇÃO DA SENTENÇA - VARA DO TRABALHO DE LUZIÂNIA

VARA DO TRABALHO DE LUZIÂNIA

SUMARÍSSIMO

Qtd	Prazo Médio
126	80.86

Nr. Processo	Ajuiz.	Sentença	Prazo
RTSum - 0010327-80.2017.5.18.0131	2/13/17	4/3/17	49
RTSum - 0010329-50.2017.5.18.0131	2/13/17	4/4/17	50
RTSum - 0010341-64.2017.5.18.0131	2/15/17	4/4/17	48
RTSum - 0010375-39.2017.5.18.0131	2/22/17	4/6/17	43
RTSum - 0010376-24.2017.5.18.0131	2/22/17	4/5/17	42
RTSum - 0010377-09.2017.5.18.0131	2/22/17	4/5/17	42
RTSum - 0010386-68.2017.5.18.0131	2/23/17	4/7/17	43
RTSum - 0010387-53.2017.5.18.0131	2/23/17	4/25/17	61
RTSum - 0010388-38.2017.5.18.0131	2/23/17	4/4/17	40
RTSum - 0010389-23.2017.5.18.0131	2/23/17	4/27/17	63
RTSum - 0010435-12.2017.5.18.0131	3/3/17	4/3/17	31
RTSum - 0010440-34.2017.5.18.0131	3/3/17	4/5/17	33
RTSum - 0010444-71.2017.5.18.0131	3/3/17	4/4/17	32
RTSum - 0010451-63.2017.5.18.0131	3/5/17	4/4/17	30
RTSum - 0010453-33.2017.5.18.0131	3/5/17	4/4/17	30
RTSum - 0010454-52.2016.5.18.0131	3/11/16	4/4/17	389
RTSum - 0010456-85.2017.5.18.0131	3/5/17	4/4/17	30
RTSum - 0010466-32.2017.5.18.0131	3/5/17	4/7/17	33
RTSum - 0010477-61.2017.5.18.0131	3/7/17	4/6/17	30
RTSum - 0010488-90.2017.5.18.0131	3/10/17	4/18/17	39
RTSum - 0010491-45.2017.5.18.0131	3/10/17	4/3/17	24
RTSum - 0010494-97.2017.5.18.0131	3/10/17	4/11/17	32
RTSum - 0010512-21.2017.5.18.0131	3/14/17	4/4/17	21
RTSum - 0010526-05.2017.5.18.0131	3/16/17	4/6/17	21
RTSum - 0010532-12.2017.5.18.0131	3/17/17	4/4/17	18
Legenda: Ajuiz. Data do Ajuizamento; Sentença: Data da prolação da sentença; Prazo: Prazo para a entrega da prestação jurisdicional.			



PRAZO MÉDIO ENTRE O AJUIZAMENTO E A PROLAÇÃO DA SENTENÇA - VARA DO TRABALHO DE LUZIÂNIA

VARA DO TRABALHO DE LUZIÂNIA

SUMARÍSSIMO

Qtd	Prazo Médio
126	80.86

Nr. Processo	Ajuiz.	Sentença	Prazo
RTSum - 0010536-49.2017.5.18.0131	3/17/17	4/6/17	20
RTSum - 0010549-48.2017.5.18.0131	3/20/17	4/3/17	14
RTSum - 0010550-33.2017.5.18.0131	3/20/17	4/2/17	13
RTSum - 0010551-18.2017.5.18.0131	3/20/17	4/2/17	13
RTSum - 0010552-03.2017.5.18.0131	3/20/17	4/2/17	13
RTSum - 0010569-39.2017.5.18.0131	3/21/17	4/4/17	14
RTSum - 0010571-09.2017.5.18.0131	3/21/17	4/4/17	14
RTSum - 0010579-83.2017.5.18.0131	3/23/17	4/4/17	12
RTSum - 0010598-89.2017.5.18.0131	3/28/17	4/28/17	31
RTSum - 0010605-81.2017.5.18.0131	3/28/17	4/10/17	13
RTSum - 0010609-21.2017.5.18.0131	3/28/17	4/7/17	10
RTSum - 0010646-82.2016.5.18.0131	4/1/16	4/18/17	382
RTSum - 0010667-24.2017.5.18.0131	4/10/17	4/20/17	10
RTSum - 0010668-09.2017.5.18.0131	4/10/17	4/19/17	9
RTSum - 0010697-59.2017.5.18.0131	4/12/17	4/19/17	7
RTSum - 0010720-39.2016.5.18.0131	4/11/16	4/24/17	378
RTSum - 0010723-57.2017.5.18.0131	4/20/17	4/27/17	7
RTSum - 0010728-16.2016.5.18.0131	4/12/16	4/24/17	377
RTSum - 0010776-38.2017.5.18.0131	4/26/17	4/27/17	1
RTSum - 0010777-23.2017.5.18.0131	4/26/17	4/27/17	1
RTSum - 0012134-72.2016.5.18.0131	9/5/16	4/25/17	232
RTSum - 0012333-31.2015.5.18.0131	11/16/15	4/24/17	525
RTSum - 0012970-45.2016.5.18.0131	11/23/16	4/27/17	155
RTSum - 0013023-26.2016.5.18.0131	11/29/16	4/26/17	148
RTSum - 0013064-90.2016.5.18.0131	12/5/16	4/27/17	143
Legenda: Ajuiz. Data do Ajuizamento; Sentença: Data da prolação da sentença; Prazo: Prazo para a entrega da prestação jurisdicional.			



PRAZO MÉDIO ENTRE O AJUIZAMENTO E A PROLAÇÃO DA SENTENÇA - VARA DO TRABALHO DE LUZIÂNIA

VARA DO TRABALHO DE LUZIÂNIA

SUMARÍSSIMO

Qtd	Prazo Médio
126	80.86

Nr. Processo	Ajuiz.	Sentença	Prazo
RTSum - 0013127-18.2016.5.18.0131	12/14/16	4/2/17	109
RTSum - 0013130-70.2016.5.18.0131	12/14/16	4/5/17	112
RTSum - 0013132-40.2016.5.18.0131	12/14/16	4/6/17	113
RTSum - 0013176-59.2016.5.18.0131	12/28/16	4/3/17	96

Legenda:

Ajuiz. Data do Ajuizamento;

Sentença: Data da prolação da sentença;

Prazo: Prazo para a entrega da prestação jurisdicional.



PRAZO MÉDIO ENTRE O AJUIZAMENTO E A PROLAÇÃO DA SENTENÇA - VARA DO TRABALHO DE LUZIÂNIA

Data da sentença entre 4/1/2017 12:00:00 AM e 4/30/2017 11:59:59 PM

CAROLINA DE JESUS NUNES

SUMARÍSSIMO

Qtd	Prazo Médio
3	115

Nr. Processo	Ajuiz.	Sentença	Prazo
RTSum - 0010182-24.2017.5.18.0131	1/20/17	4/26/17	96
RTSum - 0010190-98.2017.5.18.0131	1/22/17	4/26/17	94
RTSum - 0012970-45.2016.5.18.0131	11/23/16	4/27/17	155
Legenda: Ajuiz. Data do Ajuizamento; Sentença: Data da prolação da sentença; Prazo: Prazo para a entrega da prestação jurisdicional.			

GUILHERME BRINGEL MURICI

SUMARÍSSIMO

Qtd	Prazo Médio
4	417.25

Nr. Processo	Ajuiz.	Sentença	Prazo
RTSum - 0010454-52.2016.5.18.0131	3/11/16	4/4/17	389
RTSum - 0010720-39.2016.5.18.0131	4/11/16	4/24/17	378
RTSum - 0010728-16.2016.5.18.0131	4/12/16	4/24/17	377
RTSum - 0012333-31.2015.5.18.0131	11/16/15	4/24/17	525
Legenda: Ajuiz. Data do Ajuizamento; Sentença: Data da prolação da sentença; Prazo: Prazo para a entrega da prestação jurisdicional.			

ROSANA RABELLO PADOVANI



PRAZO MÉDIO ENTRE O AJUIZAMENTO E A PROLAÇÃO DA SENTENÇA - VARA DO TRABALHO DE LUZIÂNIA

MESSIAS

SUMARÍSSIMO

Qtd	Prazo Médio
119	68.69

Nr. Processo	Ajuiz.	Sentença	Prazo
RTSum - 0010008-15.2017.5.18.0131	1/5/17	4/4/17	89
RTSum - 0010009-97.2017.5.18.0131	1/5/17	4/6/17	91
RTSum - 0010012-52.2017.5.18.0131	1/5/17	4/4/17	89
RTSum - 0010013-37.2017.5.18.0131	1/6/17	4/7/17	91
RTSum - 0010015-07.2017.5.18.0131	1/6/17	4/4/17	88
RTSum - 0010016-89.2017.5.18.0131	1/6/17	4/4/17	88
RTSum - 0010017-74.2017.5.18.0131	1/6/17	4/4/17	88
RTSum - 0010025-51.2017.5.18.0131	1/10/17	4/3/17	83
RTSum - 0010027-21.2017.5.18.0131	1/10/17	4/7/17	87
RTSum - 0010034-13.2017.5.18.0131	1/10/17	4/2/17	82
RTSum - 0010064-48.2017.5.18.0131	1/16/17	4/6/17	80
RTSum - 0010066-18.2017.5.18.0131	1/16/17	4/6/17	80
RTSum - 0010074-92.2017.5.18.0131	1/16/17	4/4/17	78
RTSum - 0010076-62.2017.5.18.0131	1/16/17	4/4/17	78
RTSum - 0010080-02.2017.5.18.0131	1/16/17	4/4/17	78
RTSum - 0010084-39.2017.5.18.0131	1/16/17	4/27/17	101
RTSum - 0010090-46.2017.5.18.0131	1/17/17	4/11/17	84
RTSum - 0010091-31.2017.5.18.0131	1/17/17	4/19/17	92
RTSum - 0010092-16.2017.5.18.0131	1/17/17	4/11/17	84
RTSum - 0010094-83.2017.5.18.0131	1/17/17	4/19/17	92
RTSum - 0010095-68.2017.5.18.0131	1/17/17	4/19/17	92
RTSum - 0010096-53.2017.5.18.0131	1/17/17	4/11/17	84
RTSum - 0010097-38.2017.5.18.0131	1/17/17	4/19/17	92
RTSum - 0010098-23.2017.5.18.0131	1/17/17	4/11/17	84
Legenda: Ajuiz. Data do Ajuizamento; Sentença: Data da prolação da sentença; Prazo: Prazo para a entrega da prestação jurisdicional.			



PRAZO MÉDIO ENTRE O AJUIZAMENTO E A PROLAÇÃO DA SENTENÇA - VARA DO TRABALHO DE LUZIÂNIA

SUMARÍSSIMO

Qtd	Prazo Médio
119	68.69

Nr. Processo	Ajuiz.	Sentença	Prazo
RTSum - 0010099-08.2017.5.18.0131	1/17/17	4/19/17	92
RTSum - 0010100-90.2017.5.18.0131	1/17/17	4/11/17	84
RTSum - 0010103-45.2017.5.18.0131	1/17/17	4/19/17	92
RTSum - 0010106-97.2017.5.18.0131	1/17/17	4/18/17	91
RTSum - 0010113-89.2017.5.18.0131	1/17/17	4/11/17	84
RTSum - 0010115-59.2017.5.18.0131	1/17/17	4/11/17	84
RTSum - 0010116-44.2017.5.18.0131	1/17/17	4/10/17	83
RTSum - 0010117-29.2017.5.18.0131	1/17/17	4/20/17	93
RTSum - 0010122-51.2017.5.18.0131	1/18/17	4/18/17	90
RTSum - 0010123-36.2017.5.18.0131	1/18/17	4/26/17	98
RTSum - 0010124-21.2017.5.18.0131	1/18/17	4/18/17	90
RTSum - 0010127-73.2017.5.18.0131	1/18/17	4/26/17	98
RTSum - 0010128-58.2017.5.18.0131	1/18/17	4/25/17	97
RTSum - 0010129-43.2017.5.18.0131	1/18/17	4/25/17	97
RTSum - 0010130-28.2017.5.18.0131	1/18/17	4/25/17	97
RTSum - 0010131-13.2017.5.18.0131	1/18/17	4/27/17	99
RTSum - 0010136-35.2017.5.18.0131	1/18/17	4/18/17	90
RTSum - 0010138-05.2017.5.18.0131	1/18/17	4/18/17	90
RTSum - 0010139-87.2017.5.18.0131	1/18/17	4/18/17	90
RTSum - 0010140-72.2017.5.18.0131	1/18/17	4/18/17	90
RTSum - 0010143-27.2017.5.18.0131	1/18/17	4/26/17	98
RTSum - 0010148-49.2017.5.18.0131	1/18/17	4/25/17	97
RTSum - 0010150-19.2017.5.18.0131	1/18/17	4/26/17	98
RTSum - 0010160-63.2017.5.18.0131	1/20/17	4/20/17	90
RTSum - 0010205-67.2017.5.18.0131	1/24/17	4/11/17	77
RTSum - 0010210-89.2017.5.18.0131	1/25/17	4/6/17	71
RTSum - 0010212-59.2017.5.18.0131	1/25/17	4/3/17	68

Legenda:

Ajuiz. Data do Ajuizamento;

Sentença: Data da prolação da sentença;

Prazo: Prazo para a entrega da prestação jurisdicional.



PRAZO MÉDIO ENTRE O AJUIZAMENTO E A PROLAÇÃO DA SENTENÇA - VARA DO TRABALHO DE LUZIÂNIA

SUMARÍSSIMO

Qtd	Prazo Médio
119	68.69

Nr. Processo	Ajuiz.	Sentença	Prazo
RTSum - 0010213-44.2017.5.18.0131	1/25/17	4/3/17	68
RTSum - 0010224-73.2017.5.18.0131	1/26/17	4/27/17	91
RTSum - 0010228-13.2017.5.18.0131	1/27/17	4/11/17	74
RTSum - 0010232-50.2017.5.18.0131	1/28/17	4/27/17	89
RTSum - 0010236-87.2017.5.18.0131	1/30/17	4/25/17	85
RTSum - 0010254-11.2017.5.18.0131	2/1/17	4/5/17	63
RTSum - 0010255-93.2017.5.18.0131	2/1/17	4/5/17	63
RTSum - 0010262-85.2017.5.18.0131	2/2/17	4/6/17	63
RTSum - 0010286-16.2017.5.18.0131	2/6/17	4/7/17	60
RTSum - 0010290-53.2017.5.18.0131	2/7/17	4/3/17	55
RTSum - 0010291-38.2017.5.18.0131	2/7/17	4/3/17	55
RTSum - 0010296-60.2017.5.18.0131	2/7/17	4/3/17	55
RTSum - 0010301-82.2017.5.18.0131	2/8/17	4/6/17	57
RTSum - 0010304-37.2017.5.18.0131	2/8/17	4/6/17	57
RTSum - 0010305-22.2017.5.18.0131	2/8/17	4/20/17	71
RTSum - 0010307-89.2017.5.18.0131	2/8/17	4/19/17	70
RTSum - 0010312-14.2017.5.18.0131	2/9/17	4/11/17	61
RTSum - 0010313-96.2017.5.18.0131	2/10/17	4/9/17	58
RTSum - 0010320-88.2017.5.18.0131	2/10/17	4/5/17	54
RTSum - 0010327-80.2017.5.18.0131	2/13/17	4/3/17	49
RTSum - 0010329-50.2017.5.18.0131	2/13/17	4/4/17	50
RTSum - 0010341-64.2017.5.18.0131	2/15/17	4/4/17	48
RTSum - 0010375-39.2017.5.18.0131	2/22/17	4/6/17	43
RTSum - 0010376-24.2017.5.18.0131	2/22/17	4/5/17	42
RTSum - 0010377-09.2017.5.18.0131	2/22/17	4/5/17	42
RTSum - 0010386-68.2017.5.18.0131	2/23/17	4/7/17	43
RTSum - 0010387-53.2017.5.18.0131	2/23/17	4/25/17	61

Legenda:**Ajuiz.** Data do Ajuizamento;**Sentença:** Data da prolação da sentença;**Prazo:** Prazo para a entrega da prestação jurisdicional.



PRAZO MÉDIO ENTRE O AJUIZAMENTO E A PROLAÇÃO DA SENTENÇA - VARA DO TRABALHO DE LUZIÂNIA

SUMARÍSSIMO

Qtd	Prazo Médio
119	68.69

Nr. Processo	Ajuiz.	Sentença	Prazo
RTSum - 0010388-38.2017.5.18.0131	2/23/17	4/4/17	40
RTSum - 0010389-23.2017.5.18.0131	2/23/17	4/27/17	63
RTSum - 0010435-12.2017.5.18.0131	3/3/17	4/3/17	31
RTSum - 0010440-34.2017.5.18.0131	3/3/17	4/5/17	33
RTSum - 0010444-71.2017.5.18.0131	3/3/17	4/4/17	32
RTSum - 0010451-63.2017.5.18.0131	3/5/17	4/4/17	30
RTSum - 0010453-33.2017.5.18.0131	3/5/17	4/4/17	30
RTSum - 0010456-85.2017.5.18.0131	3/5/17	4/4/17	30
RTSum - 0010466-32.2017.5.18.0131	3/5/17	4/7/17	33
RTSum - 0010477-61.2017.5.18.0131	3/7/17	4/6/17	30
RTSum - 0010488-90.2017.5.18.0131	3/10/17	4/18/17	39
RTSum - 0010491-45.2017.5.18.0131	3/10/17	4/3/17	24
RTSum - 0010494-97.2017.5.18.0131	3/10/17	4/11/17	32
RTSum - 0010512-21.2017.5.18.0131	3/14/17	4/4/17	21
RTSum - 0010526-05.2017.5.18.0131	3/16/17	4/6/17	21
RTSum - 0010532-12.2017.5.18.0131	3/17/17	4/4/17	18
RTSum - 0010536-49.2017.5.18.0131	3/17/17	4/6/17	20
RTSum - 0010549-48.2017.5.18.0131	3/20/17	4/3/17	14
RTSum - 0010550-33.2017.5.18.0131	3/20/17	4/2/17	13
RTSum - 0010551-18.2017.5.18.0131	3/20/17	4/2/17	13
RTSum - 0010552-03.2017.5.18.0131	3/20/17	4/2/17	13
RTSum - 0010569-39.2017.5.18.0131	3/21/17	4/4/17	14
RTSum - 0010571-09.2017.5.18.0131	3/21/17	4/4/17	14
RTSum - 0010579-83.2017.5.18.0131	3/23/17	4/4/17	12
RTSum - 0010598-89.2017.5.18.0131	3/28/17	4/28/17	31
RTSum - 0010605-81.2017.5.18.0131	3/28/17	4/10/17	13
RTSum - 0010609-21.2017.5.18.0131	3/28/17	4/7/17	10

Legenda:

Ajuiz. Data do Ajuizamento;

Sentença: Data da prolação da sentença;

Prazo: Prazo para a entrega da prestação jurisdicional.



PRAZO MÉDIO ENTRE O AJUIZAMENTO E A PROLAÇÃO DA SENTENÇA - VARA DO TRABALHO DE LUZIÂNIA

SUMARÍSSIMO

Qtd	Prazo Médio
119	68.69

Nr. Processo	Ajuiz.	Sentença	Prazo
RTSum - 0010646-82.2016.5.18.0131	4/1/16	4/18/17	382
RTSum - 0010667-24.2017.5.18.0131	4/10/17	4/20/17	10
RTSum - 0010668-09.2017.5.18.0131	4/10/17	4/19/17	9
RTSum - 0010697-59.2017.5.18.0131	4/12/17	4/19/17	7
RTSum - 0010723-57.2017.5.18.0131	4/20/17	4/27/17	7
RTSum - 0010776-38.2017.5.18.0131	4/26/17	4/27/17	1
RTSum - 0010777-23.2017.5.18.0131	4/26/17	4/27/17	1
RTSum - 0012134-72.2016.5.18.0131	9/5/16	4/25/17	232
RTSum - 0013023-26.2016.5.18.0131	11/29/16	4/26/17	148
RTSum - 0013064-90.2016.5.18.0131	12/5/16	4/27/17	143
RTSum - 0013127-18.2016.5.18.0131	12/14/16	4/2/17	109
RTSum - 0013130-70.2016.5.18.0131	12/14/16	4/5/17	112
RTSum - 0013132-40.2016.5.18.0131	12/14/16	4/6/17	113
RTSum - 0013176-59.2016.5.18.0131	12/28/16	4/3/17	96

Legenda:

Ajuiz. Data do Ajuizamento;

Sentença: Data da prolação da sentença;

Prazo: Prazo para a entrega da prestação jurisdicional.