

Conceituação

Tema	Prazos Processuais
Relatórios	Evolução Histórica Comparativo por VT Comparativo por Grupo Por Grupo Por VT Por Processo Por Magistrado
Resumo	Apresenta o prazo médio desde o ajuizamento da ação até a prolação da sentença.
Descrição	O prazo médio é obtido calculando-se a quantidade de dias decorridos desde o ajuizamento da ação até a prolação da sentença. Os dados são extraídos baseando-se nos itens do e-Gestão: 271 e 90271 - Do ajuizamento da ação até a prolação da sentença, na fase de conhecimento – rito sumaríssimo; 272 e 90272 – Do ajuizamento da ação até a prolação da sentença, na fase de conhecimento – exceto rito sumaríssimo (ordinário)
Origem da informação	e-Gestão
Critérios e transformações	Coletado do e-Gestão, consolidado, otimizado e classificado para análise.
Análises possíveis	Prazo médio entre o ajuizamento da ação até a prolação da sentença, detalhado de forma Geral, Por grupo, Por VT, Por Processo e Por Magistrado

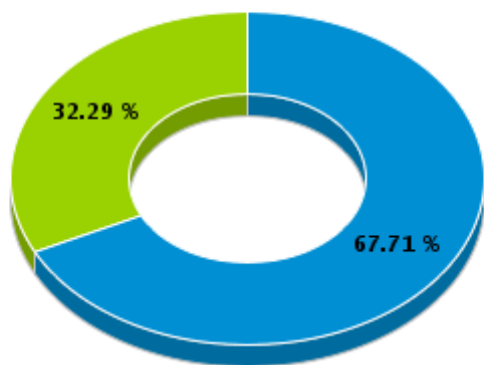


EVOLUÇÃO HISTÓRICA DOS PRAZOS PROCESSUAIS ENTRE O AJUIZAMENTO E A PROLAÇÃO DA SENTENÇA - VARA DO TRABALHO DE CALDAS NOVAS

Data da sentença entre 4/1/2017 12:00:00 AM e 4/30/2017 11:59:59 PM

Rito	Qtd	Prazo Médio
ORDINÁRIO	65	191.71
SUMARÍSSIMO	31	111.32
Total/Média	96	165.75

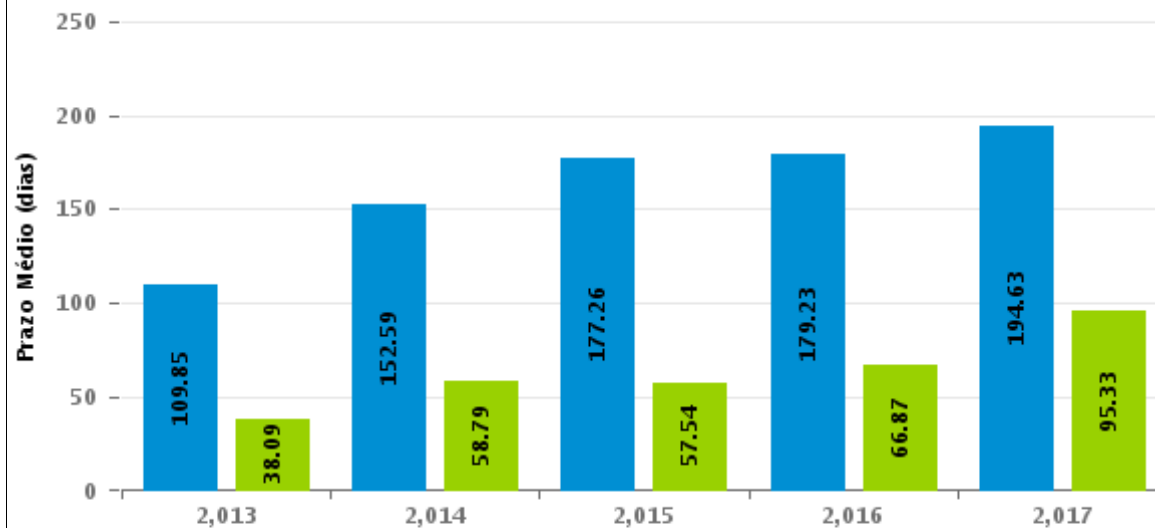
Percentual de Processos por Rito



Rito

■ ORDINÁRIO ■ SUMARÍSSIMO

Prazo Médio por Rito



Para este exercício foram computados os processos até o mês de Abril/2,017

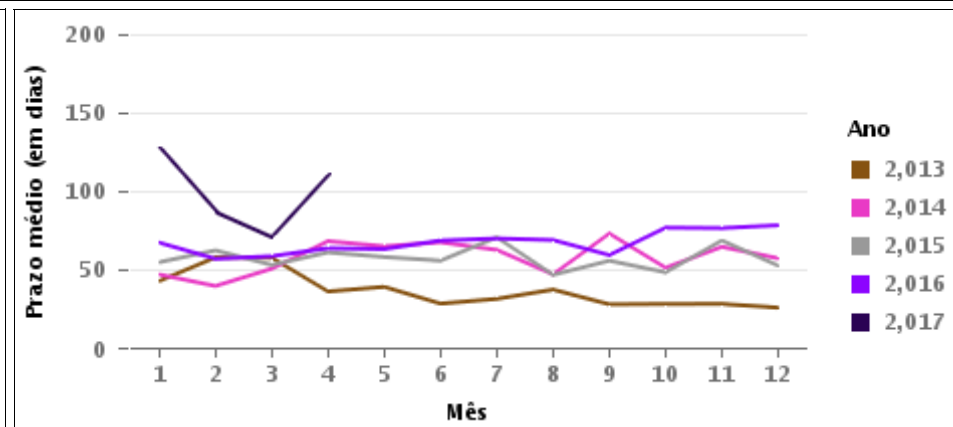
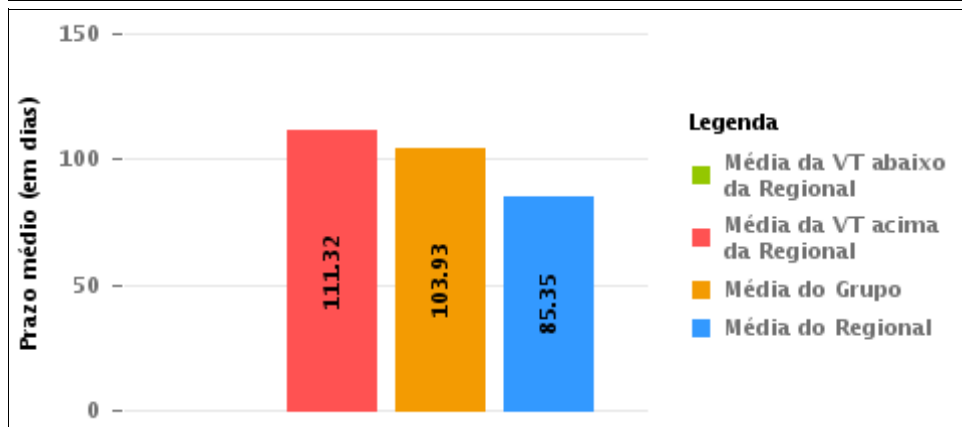
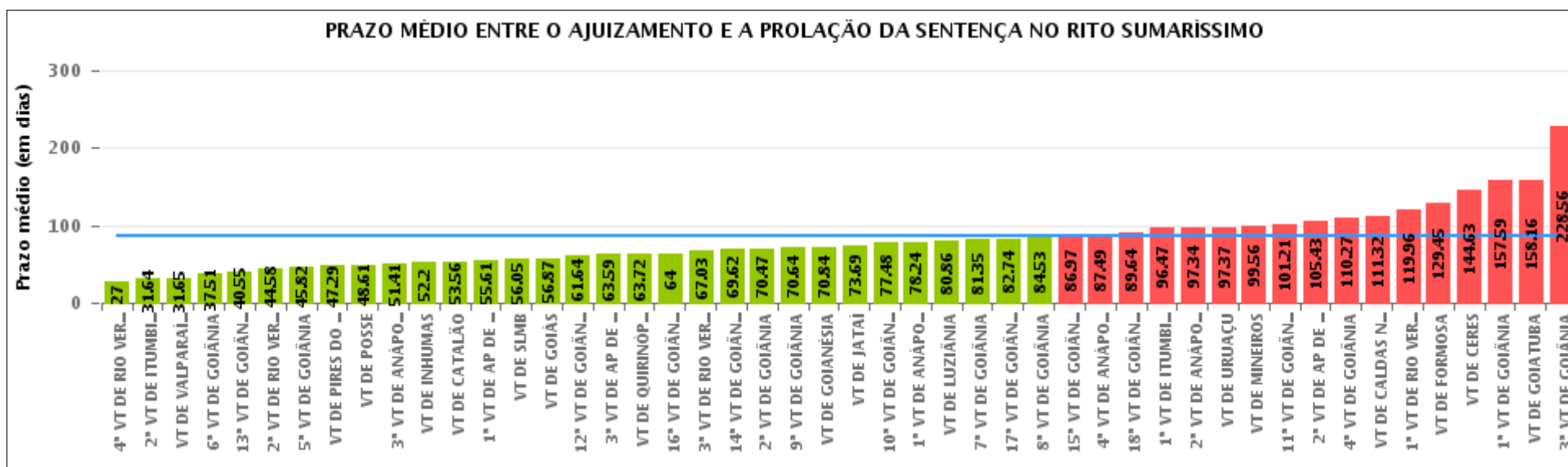
Rito

■ ORDINÁRIO ■ SUMARÍSSIMO



COMPARATIVO DO PRAZO MÉDIO ENTRE O AJUIZAMENTO E A PROLAÇÃO DA SENTENÇA - VARA DO TRABALHO DE CALDAS NOVAS

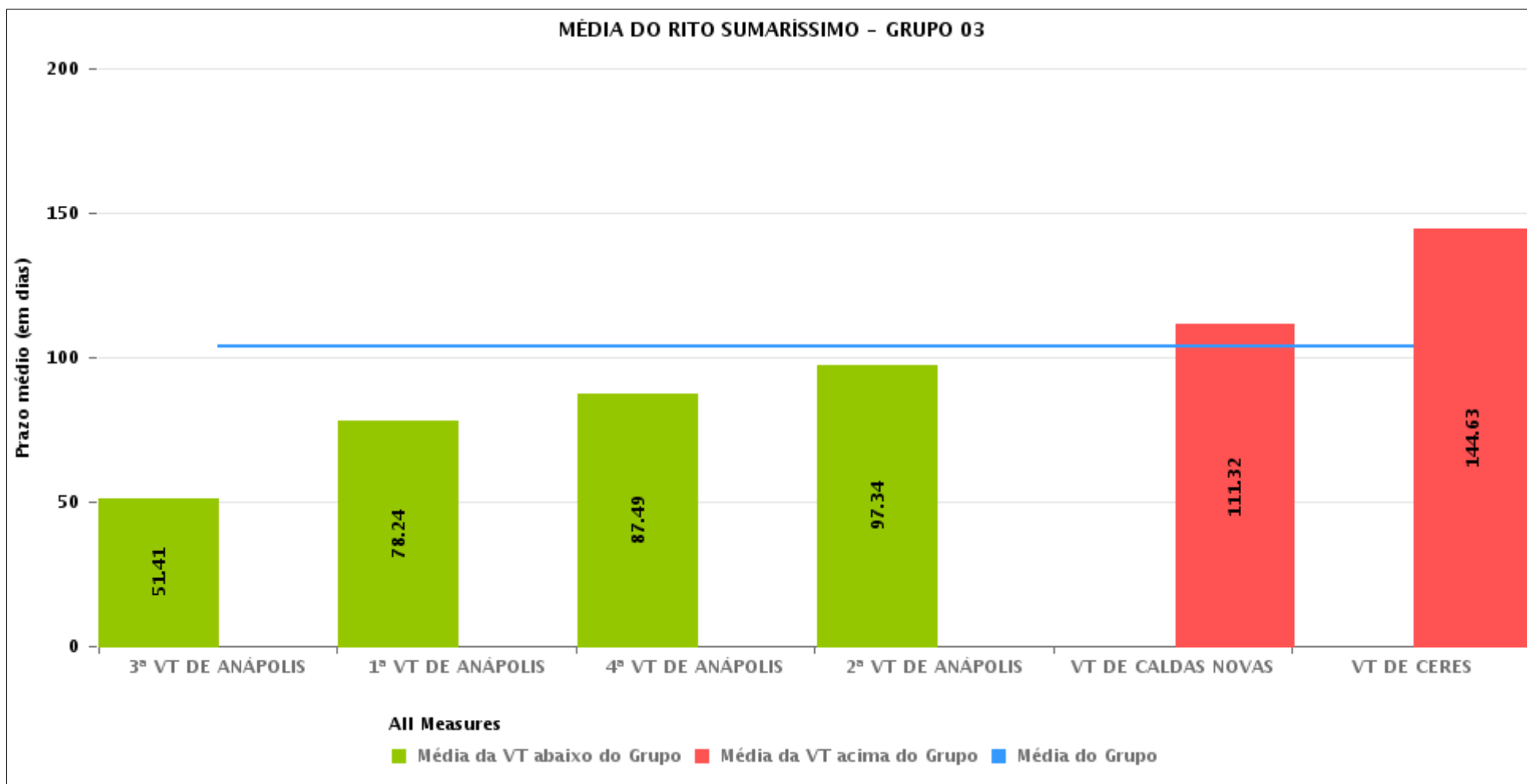
Data da sentença entre 4/1/2017 12:00:00 AM e 4/30/2017 11:59:59 PM





COMPARATIVO DO PRAZO MÉDIO ENTRE O AJUIZAMENTO E A PROLAÇÃO DA SENTENÇA ENTRE AS VARAS DO GRUPO

Data da sentença entre 4/1/2017 12:00:00 AM e 4/30/2017 11:59:59 PM





PRAZO MÉDIO ENTRE O AJUIZAMENTO E A PROLAÇÃO DA SENTENÇA POR GRUPO

Data da sentença entre 4/1/2017 12:00:00 AM e 4/30/2017 11:59:59 PM

Rito	Grupo	Qtd. Processos	Prazo Médio (dias)	Ranking
SUMARÍSSIMO	GRUPO 01	18	48.61	1°
	GRUPO 06	310	72.69	2°
	GRUPO 05	1,780	80.38	3°
	GRUPO 04	554	93.02	4°
	GRUPO 03	406	103.93	5°
	GRUPO 02	63	111.19	6°

<p>Legenda:</p> <p># Grupo 01 – Até 750 VT de Posse</p> <p># Grupo 02 – De 751 a 1000 VT de Formosa VT de Pires do Rio</p> <p># Grupo 03 – De 1001 a 1500 VT de Ceres 1ª VT de Anápolis 2ª VT de Anápolis 3ª VT de Anápolis 4ª VT de Anápolis VT de Caldas Novas</p>	<p># Grupo 04 – De 1501 a 2000 VT de Catalão VT de Goiatuba 1ª VT de Itumbiara 2ª VT de Itumbiara VT de Jataí VT de Luziânia VT de Mineiros VT de Quirinópolis</p> <p># Grupo 05 – De 2001 a 2500 1ª VT de Goiânia 2ª VT de Goiânia 3ª VT de Goiânia 4ª VT de Goiânia 5ª VT de Goiânia 6ª VT de Goiânia 7ª VT de Goiânia</p>	<p>8ª VT de Goiânia 9ª VT de Goiânia 10ª VT de Goiânia 11ª VT de Goiânia 12ª VT de Goiânia 13ª VT de Goiânia 14ª VT de Goiânia 15ª VT de Goiânia 16ª VT de Goiânia 17ª VT de Goiânia 18ª VT de Goiânia VT de Goiás VT de Inhumas 1ª VT de Rio Verde 2ª VT de Rio Verde 3ª VT de Rio Verde 4ª VT de Rio Verde VT de Uruaçu VT de São Luis de Montes Belos VT de Valparaíso de Goiás</p>	<p>#Grupo 06 – A partir de 2500 1ª VT de Aparecida de Goiânia 2ª VT de Aparecida de Goiânia 3ª VT de Aparecida de Goiânia VT de Goianésia</p>
--	--	--	---



PRAZO MÉDIO ENTRE O AJUIZAMENTO E A PROLAÇÃO DA SENTENÇA DE TODAS AS VARAS DO TRABALHO

Data da sentença entre 4/1/2017 12:00:00 AM e 4/30/2017 11:59:59 PM

SUMARÍSSIMO

Qtd. Processos	Prazo Médio (dias)
3,131	85.35

Vara do Trabalho	Qtd Processos	Prazo Médio	Ranking
4ª VARA DO TRABALHO DE RIO VERDE	35	27	1º
2ª VARA DO TRABALHO DE ITUMBIARA	33	31.64	2º
VARA DO TRABALHO DE VALPARAÍSO DE GOIÁS	85	31.65	3º
6ª VARA DO TRABALHO DE GOIÂNIA	74	37.51	4º
13ª VARA DO TRABALHO DE GOIÂNIA	69	40.55	5º
2ª VARA DO TRABALHO DE RIO VERDE	33	44.58	6º
5ª VARA DO TRABALHO DE GOIÂNIA	65	45.82	7º
VARA DO TRABALHO DE PIRES DO RIO	14	47.29	8º
VARA DO TRABALHO DE POSSE	18	48.61	9º
3ª VARA DO TRABALHO DE ANÁPOLIS	51	51.41	10º
VARA DO TRABALHO DE INHUMAS	66	52.2	11º
VARA DO TRABALHO DE CATALÃO	95	53.56	12º
1ª VARA DO TRABALHO DE APARECIDA DE GOIÂNIA	51	55.61	13º
VARA DO TRABALHO DE SÃO LUIS DE MONTES BELOS	58	56.05	14º
VARA DO TRABALHO DE GOIÁS	30	56.87	15º
12ª VARA DO TRABALHO DE GOIÂNIA	81	61.64	16º
3ª VARA DO TRABALHO DE APARECIDA DE GOIÂNIA	81	63.59	17º
VARA DO TRABALHO DE QUIRINÓPOLIS	29	63.72	18º
16ª VARA DO TRABALHO DE GOIÂNIA	55	64	19º
3ª VARA DO TRABALHO DE RIO VERDE	38	67.03	20º
14ª VARA DO TRABALHO DE GOIÂNIA	60	69.62	21º
2ª VARA DO TRABALHO DE GOIÂNIA	87	70.47	22º
9ª VARA DO TRABALHO DE GOIÂNIA	96	70.64	23º
VARA DO TRABALHO DE GOIANÉSIA	122	70.84	24º
VARA DO TRABALHO DE JATAÍ	55	73.69	25º
10ª VARA DO TRABALHO DE GOIÂNIA	86	77.48	26º



PRAZO MÉDIO ENTRE O AJUIZAMENTO E A PROLAÇÃO DA SENTENÇA DE TODAS AS VARAS DO TRABALHO

SUMARÍSSIMO

Qtd. Processos	Prazo Médio (dias)
3,131	85.35

Vara do Trabalho	Qtd Processos	Prazo Médio	Ranking
1ª VARA DO TRABALHO DE ANÁPOLIS	62	78.24	27°
VARA DO TRABALHO DE LUZIÂNIA	126	80.86	28°
7ª VARA DO TRABALHO DE GOIÂNIA	74	81.35	29°
17ª VARA DO TRABALHO DE GOIÂNIA	69	82.74	30°
8ª VARA DO TRABALHO DE GOIÂNIA	58	84.53	31°
15ª VARA DO TRABALHO DE GOIÂNIA	65	86.97	32°
4ª VARA DO TRABALHO DE ANÁPOLIS	77	87.49	33°
18ª VARA DO TRABALHO DE GOIÂNIA	58	89.64	34°
1ª VARA DO TRABALHO DE ITUMBIARA	53	96.47	35°
2ª VARA DO TRABALHO DE ANÁPOLIS	47	97.34	36°
VARA DO TRABALHO DE URUAÇU	83	97.37	37°
VARA DO TRABALHO DE MINEIROS	27	99.56	38°
11ª VARA DO TRABALHO DE GOIÂNIA	76	101.21	39°
2ª VARA DO TRABALHO DE APARECIDA DE GOIÂNIA	56	105.43	40°
4ª VARA DO TRABALHO DE GOIÂNIA	82	110.27	41°
VARA DO TRABALHO DE CALDAS NOVAS	31	111.32	42°
1ª VARA DO TRABALHO DE RIO VERDE	56	119.96	43°
VARA DO TRABALHO DE FORMOSA	49	129.45	44°
VARA DO TRABALHO DE CERES	138	144.63	45°
1ª VARA DO TRABALHO DE GOIÂNIA	71	157.59	46°
VARA DO TRABALHO DE GOIATUBA	136	158.16	47°
3ª VARA DO TRABALHO DE GOIÂNIA	70	228.56	48°



PRAZO MÉDIO ENTRE O AJUIZAMENTO E A PROLAÇÃO DA SENTENÇA - VARA DO TRABALHO DE CALDAS NOVAS

Data da sentença entre 4/1/2017 12:00:00 AM e 4/30/2017 11:59:59 PM

VARA DO TRABALHO DE CALDAS NOVAS

SUMARÍSSIMO

Qtd	Prazo Médio
31	111.32

Nr. Processo	Ajuiz.	Sentença	Prazo
RTSum - 0010108-74.2017.5.18.0161	1/23/17	4/18/17	85
RTSum - 0010134-72.2017.5.18.0161	1/26/17	4/25/17	89
RTSum - 0010138-12.2017.5.18.0161	1/26/17	4/25/17	89
RTSum - 0010178-91.2017.5.18.0161	2/2/17	4/25/17	82
RTSum - 0010234-27.2017.5.18.0161	2/10/17	4/25/17	74
RTSum - 0010239-49.2017.5.18.0161	2/14/17	4/3/17	48
RTSum - 0010242-04.2017.5.18.0161	2/14/17	4/27/17	72
RTSum - 0010250-78.2017.5.18.0161	2/16/17	4/27/17	70
RTSum - 0010285-38.2017.5.18.0161	2/22/17	4/4/17	41
RTSum - 0010307-96.2017.5.18.0161	3/1/17	4/4/17	34
RTSum - 0010355-55.2017.5.18.0161	3/8/17	4/5/17	28
RTSum - 0010363-32.2017.5.18.0161	3/9/17	4/5/17	27
RTSum - 0010367-69.2017.5.18.0161	3/9/17	4/3/17	25
RTSum - 0010369-39.2017.5.18.0161	3/10/17	4/5/17	26
RTSum - 0010426-57.2017.5.18.0161	3/23/17	4/4/17	12
RTSum - 0010431-79.2017.5.18.0161	3/23/17	4/18/17	26
RTSum - 0010433-49.2017.5.18.0161	3/23/17	4/18/17	26
RTSum - 0010435-19.2017.5.18.0161	3/23/17	4/18/17	26
RTSum - 0011104-09.2016.5.18.0161	7/19/16	4/18/17	273
RTSum - 0011191-62.2016.5.18.0161	8/8/16	4/6/17	241
RTSum - 0011416-82.2016.5.18.0161	9/16/16	4/18/17	214

Legenda:

Ajuiz. Data do Ajuizamento;

Sentença: Data da prolação da sentença;

Prazo: Prazo para a entrega da prestação jurisdicional.



PRAZO MÉDIO ENTRE O AJUIZAMENTO E A PROLAÇÃO DA SENTENÇA - VARA DO TRABALHO DE CALDAS NOVAS

VARA DO TRABALHO DE CALDAS NOVAS

SUMARÍSSIMO

Qtd	Prazo Médio
31	111.32

Nr. Processo	Ajuiz.	Sentença	Prazo
RTSum - 0011431-51.2016.5.18.0161	9/20/16	4/5/17	197
RTSum - 0011464-41.2016.5.18.0161	9/26/16	4/25/17	211
RTSum - 0011466-11.2016.5.18.0161	9/26/16	4/25/17	211
RTSum - 0011506-90.2016.5.18.0161	10/6/16	4/18/17	194
RTSum - 0011517-22.2016.5.18.0161	10/7/16	4/20/17	195
RTSum - 0011552-79.2016.5.18.0161	10/14/16	4/25/17	193
RTSum - 0011560-56.2016.5.18.0161	10/17/16	4/27/17	192
RTSum - 0011661-93.2016.5.18.0161	11/4/16	4/18/17	165
RTSum - 0011688-76.2016.5.18.0161	11/10/16	4/26/17	167
RTSum - 0011856-78.2016.5.18.0161	12/21/16	4/18/17	118

Legenda:

Ajuiz. Data do Ajuizamento;

Sentença: Data da prolação da sentença;

Prazo: Prazo para a entrega da prestação jurisdicional.



PRAZO MÉDIO ENTRE O AJUIZAMENTO E A PROLAÇÃO DA SENTENÇA - VARA DO TRABALHO DE CALDAS NOVAS

Data da sentença entre 4/1/2017 12:00:00 AM e 4/30/2017 11:59:59 PM

CÉSAR SILVEIRA

SUMARÍSSIMO

Qtd	Prazo Médio
5	176.8

Nr. Processo	Ajuiz.	Senteça	Prazo
RTSum - 0010108-74.2017.5.18.0161	1/23/17	4/18/17	85
RTSum - 0011104-09.2016.5.18.0161	7/19/16	4/18/17	273
RTSum - 0011416-82.2016.5.18.0161	9/16/16	4/18/17	214
RTSum - 0011506-90.2016.5.18.0161	10/6/16	4/18/17	194
RTSum - 0011856-78.2016.5.18.0161	12/21/16	4/18/17	118

Legenda:
Ajuiz. Data do Ajuizamento;
Senteça: Data da prolação da sentença;
Prazo: Prazo para a entrega da prestação jurisdicional.

LUDMILLA LUDOVICO EVANGELISTA DA ROCHA

SUMARÍSSIMO

Qtd	Prazo Médio
16	118

Nr. Processo	Ajuiz.	Senteça	Prazo
RTSum - 0010134-72.2017.5.18.0161	1/26/17	4/25/17	89
RTSum - 0010138-12.2017.5.18.0161	1/26/17	4/25/17	89
RTSum - 0010178-91.2017.5.18.0161	2/2/17	4/25/17	82
RTSum - 0010234-27.2017.5.18.0161	2/10/17	4/25/17	74

Legenda:
Ajuiz. Data do Ajuizamento;
Senteça: Data da prolação da sentença;
Prazo: Prazo para a entrega da prestação jurisdicional.



**PRAZO MÉDIO ENTRE O AJUIZAMENTO E A
PROLAÇÃO DA SENTENÇA - VARA DO TRABALHO DE
CALDAS NOVAS**

**LUDMILLA LUDOVICO EVANGELISTA
DA ROCHA**

SUMARÍSSIMO

Qtd	Prazo Médio
16	118

Nr. Processo	Ajuiz.	Senteça	Prazo
RTSum - 0010242-04.2017.5.18.0161	2/14/17	4/27/17	72
RTSum - 0010250-78.2017.5.18.0161	2/16/17	4/27/17	70
RTSum - 0010431-79.2017.5.18.0161	3/23/17	4/18/17	26
RTSum - 0010433-49.2017.5.18.0161	3/23/17	4/18/17	26
RTSum - 0010435-19.2017.5.18.0161	3/23/17	4/18/17	26
RTSum - 0011464-41.2016.5.18.0161	9/26/16	4/25/17	211
RTSum - 0011466-11.2016.5.18.0161	9/26/16	4/25/17	211
RTSum - 0011517-22.2016.5.18.0161	10/7/16	4/20/17	195
RTSum - 0011552-79.2016.5.18.0161	10/14/16	4/25/17	193
RTSum - 0011560-56.2016.5.18.0161	10/17/16	4/27/17	192
RTSum - 0011661-93.2016.5.18.0161	11/4/16	4/18/17	165
RTSum - 0011688-76.2016.5.18.0161	11/10/16	4/26/17	167

Legenda:
Ajuiz. Data do Ajuizamento;
Senteça: Data da prolação da sentença;
Prazo: Prazo para a entrega da prestação jurisdicional.

OSMAR PEDROSO

SUMARÍSSIMO

Qtd	Prazo Médio
10	67.9

Nr. Processo	Ajuiz.	Senteça	Prazo
RTSum - 0010239-49.2017.5.18.0161	2/14/17	4/3/17	48

Legenda:
Ajuiz. Data do Ajuizamento;
Senteça: Data da prolação da sentença;
Prazo: Prazo para a entrega da prestação jurisdicional.



**PRAZO MÉDIO ENTRE O AJUIZAMENTO E A
PROLAÇÃO DA SENTENÇA - VARA DO TRABALHO DE
CALDAS NOVAS**

OSMAR PEDROSO

SUMARÍSSIMO

Qtd	Prazo Médio
10	67.9

Nr. Processo	Ajuiz.	Sentença	Prazo
RTSum - 0010285-38.2017.5.18.0161	2/22/17	4/4/17	41
RTSum - 0010307-96.2017.5.18.0161	3/1/17	4/4/17	34
RTSum - 0010355-55.2017.5.18.0161	3/8/17	4/5/17	28
RTSum - 0010363-32.2017.5.18.0161	3/9/17	4/5/17	27
RTSum - 0010367-69.2017.5.18.0161	3/9/17	4/3/17	25
RTSum - 0010369-39.2017.5.18.0161	3/10/17	4/5/17	26
RTSum - 0010426-57.2017.5.18.0161	3/23/17	4/4/17	12
RTSum - 0011191-62.2016.5.18.0161	8/8/16	4/6/17	241
RTSum - 0011431-51.2016.5.18.0161	9/20/16	4/5/17	197

Legenda:

Ajuiz. Data do Ajuizamento;

Sentença: Data da prolação da sentença;

Prazo: Prazo para a entrega da prestação jurisdicional.