

Conceituação

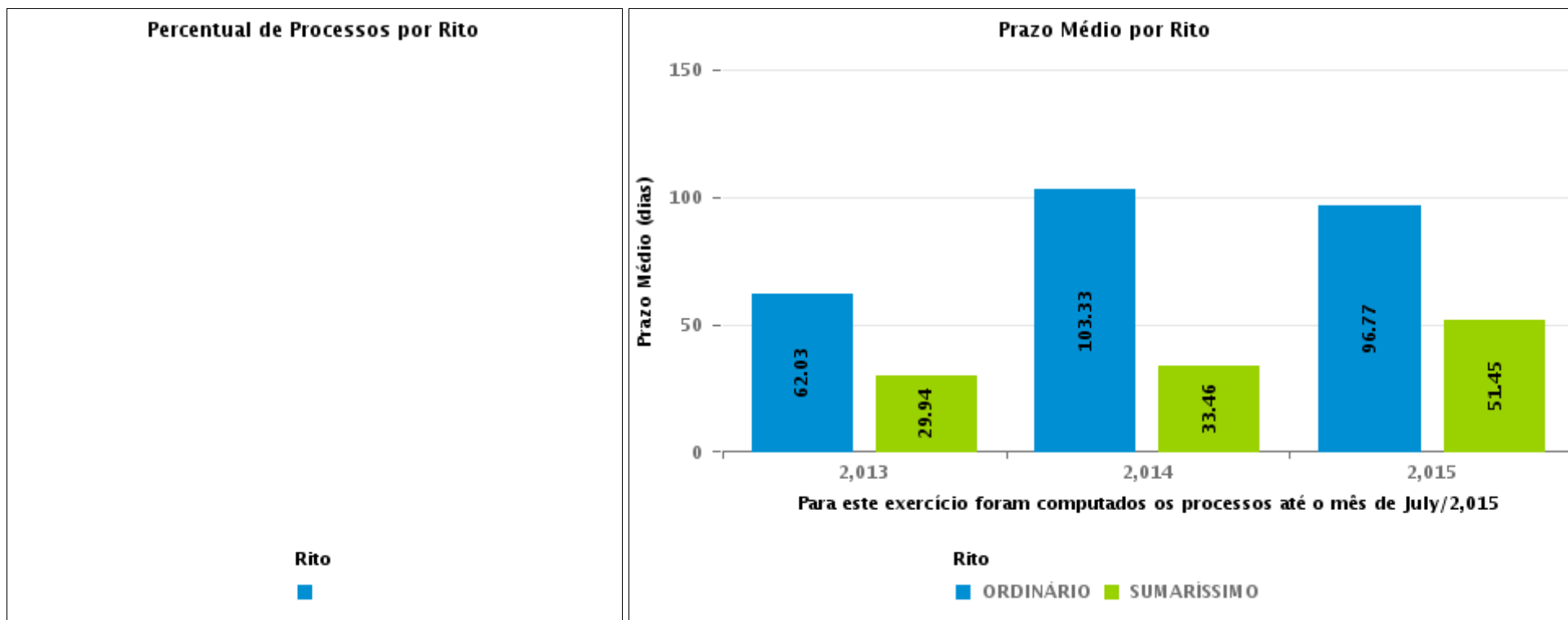
Tema	Prazos Processuais
Relatórios	Evolução Histórica Comparativo por VT Comparativo por Grupo Por Grupo Por VT Por Processo Por Magistrado
Resumo	Apresenta o prazo médio desde o ajuizamento da ação até a prolação da sentença.
Descrição	O prazo médio é obtido calculando-se a quantidade de dias decorridos desde o ajuizamento da ação até a prolação da sentença. Os dados são extraídos baseando-se nos itens do e-Gestão: 271 e 90271 - Do ajuizamento da ação até a prolação da sentença, na fase de conhecimento – rito sumaríssimo; 272 e 90272 – Do ajuizamento da ação até a prolação da sentença, na fase de conhecimento – exceto rito sumaríssimo (ordinário)
Origem da informação	e-Gestão
Critérios e transformações	Coletado do e-Gestão, consolidado, otimizado e classificado para análise.
Análises possíveis	Prazo médio entre o ajuizamento da ação até a prolação da sentença, detalhado de forma Geral, Por grupo, Por VT, Por Processo e Por Magistrado



EVOLUÇÃO HISTÓRICA DOS PRAZOS PROCESSUAIS ENTRE O AJUIZAMENTO E A PROLAÇÃO DA SENTENÇA - POSTO AVANÇADO DE PORANGATU

Data da sentença entre 4/1/2017 12:00:00 AM e 4/30/2017 11:59:59 PM

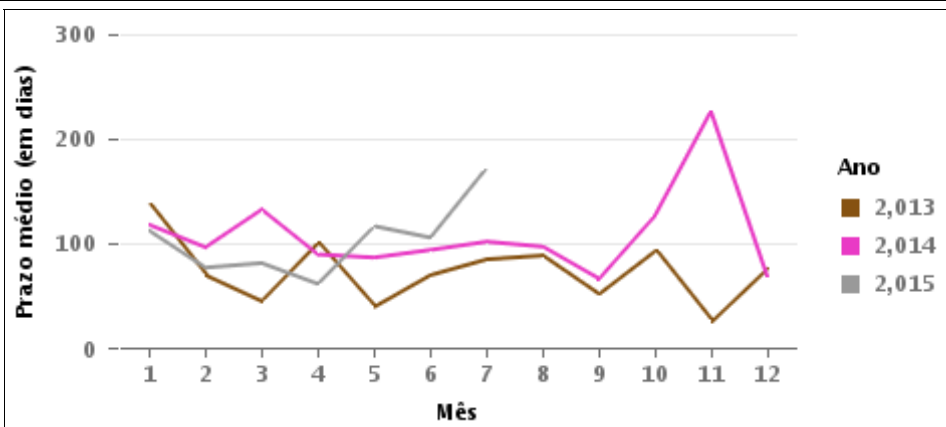
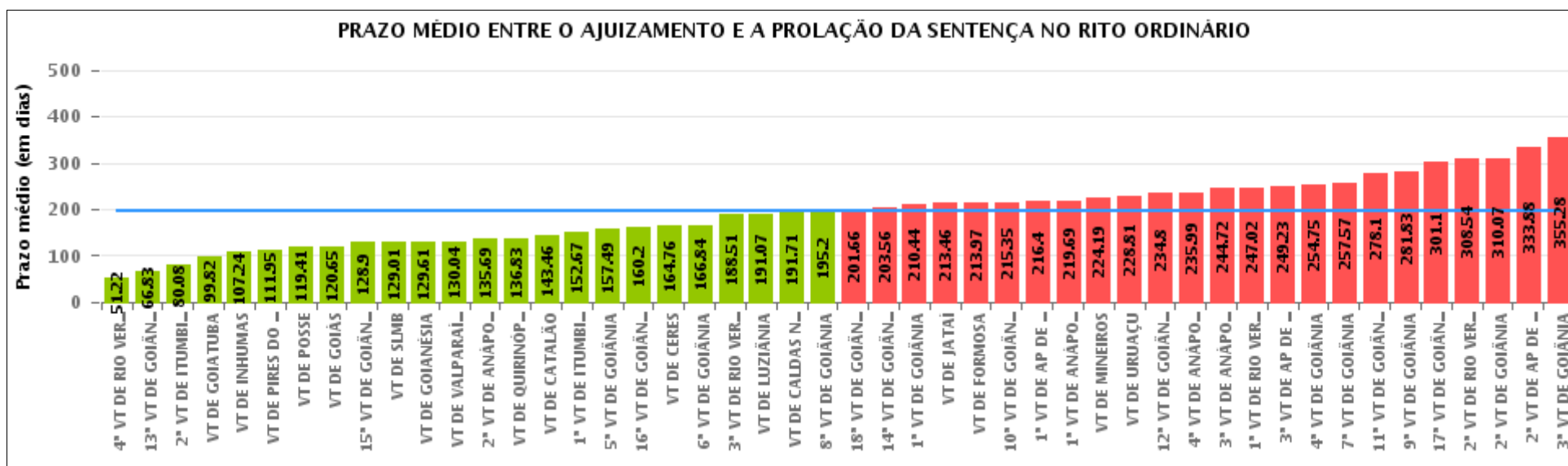
Rito	Qtd	Prazo Médio
Total/Média		





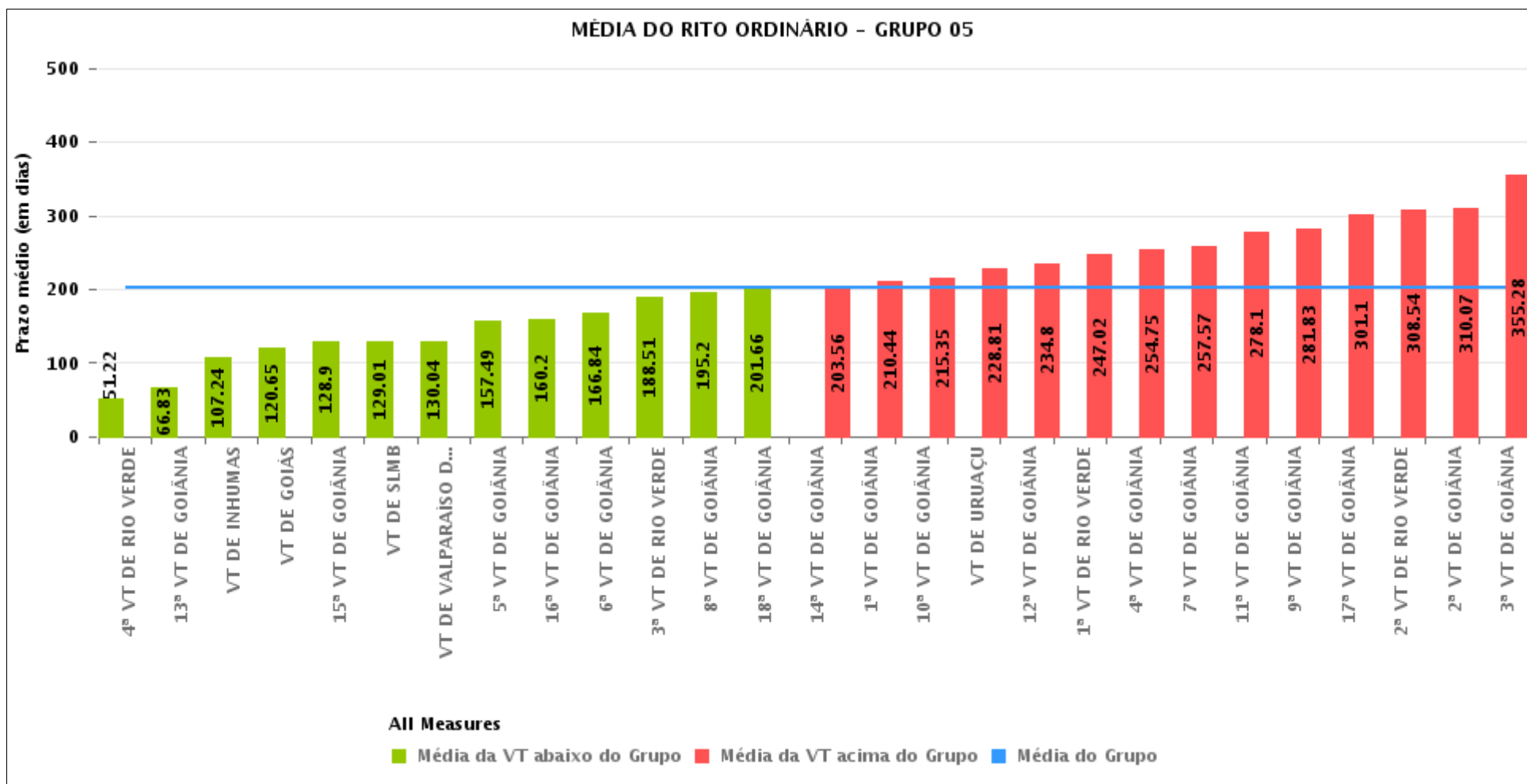
COMPARATIVO DO PRAZO MÉDIO ENTRE O AJUIZAMENTO E A PROLAÇÃO DA SENTENÇA - POSTO AVANÇADO DE PORANGATU

Data da sentença entre 4/1/2017 12:00:00 AM e 4/30/2017 11:59:59 PM



COMPARATIVO DO PRAZO MÉDIO ENTRE O AJUIZAMENTO E A PROLAÇÃO DA SENTENÇA ENTRE AS VARAS DO GRUPO

Data da sentença entre 4/1/2017 12:00:00 AM e 4/30/2017 11:59:59 PM





PRAZO MÉDIO ENTRE O AJUIZAMENTO E A PROLAÇÃO DA SENTENÇA POR GRUPO

Data da sentença entre 4/1/2017 12:00:00 AM e 4/30/2017 11:59:59 PM

Rito	Grupo	Qtd. Processos	Prazo Médio (dias)	Ranking
ORDINÁRIO	GRUPO 01	27	119.41	1°
	GRUPO 04	762	160.7	2°
	GRUPO 02	141	185.75	3°
	GRUPO 03	429	201.74	4°
	GRUPO 05	2,709	202.09	5°
	GRUPO 06	311	228.68	6°

Legenda:	# Grupo 04 – De 1501 a 2000 VT de Catalão VT de Goiatuba 1ª VT de Itumbiara 2ª VT de Itumbiara VT de Jataí VT de Luziânia VT de Mineiros VT de Quirinópolis	8ª VT de Goiânia 9ª VT de Goiânia 10ª VT de Goiânia 11ª VT de Goiânia 12ª VT de Goiânia 13ª VT de Goiânia 14ª VT de Goiânia 15ª VT de Goiânia 16ª VT de Goiânia 17ª VT de Goiânia 18ª VT de Goiânia VT de Goiás VT de Inhumas 1ª VT de Rio Verde 2ª VT de Rio Verde 3ª VT de Rio Verde 4ª VT de Rio Verde VT de Uruaçu VT de São Luis de Montes Belos VT de Valparaíso de Goiás	#Grupo 06 – A partir de 2500 1ª VT de Aparecida de Goiânia 2ª VT de Aparecida de Goiânia 3ª VT de Aparecida de Goiânia VT de Goianésia
# Grupo 01 – Até 750 VT de Posse			
# Grupo 02 – De 751 a 1000 VT de Formosa VT de Pires do Rio			
# Grupo 03 – De 1001 a 1500 VT de Ceres 1ª VT de Anápolis 2ª VT de Anápolis 3ª VT de Anápolis 4ª VT de Anápolis VT de Caldas Novas	# Grupo 05 – De 2001 a 2500 1ª VT de Goiânia 2ª VT de Goiânia 3ª VT de Goiânia 4ª VT de Goiânia 5ª VT de Goiânia 6ª VT de Goiânia 7ª VT de Goiânia		



PRAZO MÉDIO ENTRE O AJUIZAMENTO E A PROLAÇÃO DA SENTENÇA DE TODAS AS VARAS DO TRABALHO

Data da sentença entre 4/1/2017 12:00:00 AM e 4/30/2017 11:59:59 PM

ORDINÁRIO

Qtd. Processos	Prazo Médio (dias)
4,379	195.7

Vara do Trabalho	Qtd Processos	Prazo Médio	Ranking
4ª VARA DO TRABALHO DE RIO VERDE	88	51.22	1º
13ª VARA DO TRABALHO DE GOIÂNIA	90	66.83	2º
2ª VARA DO TRABALHO DE ITUMBIARA	38	80.08	3º
VARA DO TRABALHO DE GOIATUBA	112	99.82	4º
VARA DO TRABALHO DE INHUMAS	181	107.24	5º
VARA DO TRABALHO DE PIRES DO RIO	39	111.95	6º
VARA DO TRABALHO DE POSSE	27	119.41	7º
VARA DO TRABALHO DE GOIÁS	89	120.65	8º
15ª VARA DO TRABALHO DE GOIÂNIA	102	128.9	9º
VARA DO TRABALHO DE SÃO LUIS DE MONTES BELOS	115	129.01	10º
VARA DO TRABALHO DE GOIANÉSIA	83	129.61	11º
VARA DO TRABALHO DE VALPARAÍSO DE GOIÁS	97	130.04	12º
2ª VARA DO TRABALHO DE ANÁPOLIS	61	135.69	13º
VARA DO TRABALHO DE QUIRINÓPOLIS	127	136.83	14º
VARA DO TRABALHO DE CATALÃO	101	143.46	15º
1ª VARA DO TRABALHO DE ITUMBIARA	85	152.67	16º
5ª VARA DO TRABALHO DE GOIÂNIA	87	157.49	17º
16ª VARA DO TRABALHO DE GOIÂNIA	79	160.2	18º
VARA DO TRABALHO DE CERES	71	164.76	19º
6ª VARA DO TRABALHO DE GOIÂNIA	83	166.84	20º
3ª VARA DO TRABALHO DE RIO VERDE	101	188.51	21º
VARA DO TRABALHO DE LUZIÂNIA	94	191.07	22º
VARA DO TRABALHO DE CALDAS NOVAS	65	191.71	23º
8ª VARA DO TRABALHO DE GOIÂNIA	112	195.2	24º
18ª VARA DO TRABALHO DE GOIÂNIA	100	201.66	25º
14ª VARA DO TRABALHO DE GOIÂNIA	91	203.56	26º



PRAZO MÉDIO ENTRE O AJUIZAMENTO E A PROLAÇÃO DA SENTENÇA DE TODAS AS VARAS DO TRABALHO

ORDINÁRIO

Qtd. Processos	Prazo Médio (dias)
4,379	195.7

Vara do Trabalho	Qtd Processos	Prazo Médio	Ranking
1ª VARA DO TRABALHO DE GOIÂNIA	78	210.44	27°
VARA DO TRABALHO DE JATAÍ	50	213.46	28°
VARA DO TRABALHO DE FORMOSA	102	213.97	29°
10ª VARA DO TRABALHO DE GOIÂNIA	86	215.35	30°
1ª VARA DO TRABALHO DE APARECIDA DE GOIÂNIA	83	216.4	31°
1ª VARA DO TRABALHO DE ANÁPOLIS	80	219.69	32°
VARA DO TRABALHO DE MINEIROS	155	224.19	33°
VARA DO TRABALHO DE URUAÇU	127	228.81	34°
12ª VARA DO TRABALHO DE GOIÂNIA	107	234.8	35°
4ª VARA DO TRABALHO DE ANÁPOLIS	76	235.99	36°
3ª VARA DO TRABALHO DE ANÁPOLIS	76	244.72	37°
1ª VARA DO TRABALHO DE RIO VERDE	123	247.02	38°
3ª VARA DO TRABALHO DE APARECIDA DE GOIÂNIA	71	249.23	39°
4ª VARA DO TRABALHO DE GOIÂNIA	96	254.75	40°
7ª VARA DO TRABALHO DE GOIÂNIA	93	257.57	41°
11ª VARA DO TRABALHO DE GOIÂNIA	87	278.1	42°
9ª VARA DO TRABALHO DE GOIÂNIA	80	281.83	43°
17ª VARA DO TRABALHO DE GOIÂNIA	109	301.1	44°
2ª VARA DO TRABALHO DE RIO VERDE	132	308.54	45°
2ª VARA DO TRABALHO DE GOIÂNIA	96	310.07	46°
2ª VARA DO TRABALHO DE APARECIDA DE GOIÂNIA	74	333.88	47°
3ª VARA DO TRABALHO DE GOIÂNIA	80	355.28	48°



PRAZO MÉDIO ENTRE O AJUIZAMENTO E A PROLAÇÃO DA SENTENÇA - POSTO AVANÇADO DE PORANGATU

Data da sentença entre 4/1/2017 12:00:00 AM e 4/30/2017 11:59:59 PM

Qtd	Prazo Médio

Nr. Processo	Ajuiz.	Sentença	Prazo

Legenda:

Ajuiz. Data do Ajuizamento;

Sentença: Data da prolação da sentença;

Prazo: Prazo para a entrega da prestação jurisdicional.



PRAZO MÉDIO ENTRE O AJUIZAMENTO E A PROLAÇÃO DA SENTENÇA - POSTO AVANÇADO DE PORANGATU

Data da sentença entre 4/1/2017 12:00:00 AM e 4/30/2017 11:59:59 PM

Qtd	Prazo Médio

Nr. Processo	Ajuiz.	Sentença	Prazo

Legenda:

Ajuiz. Data do Ajuizamento;

Sentença: Data da prolação da sentença;

Prazo: Prazo para a entrega da prestação jurisdicional.