

Conceituação

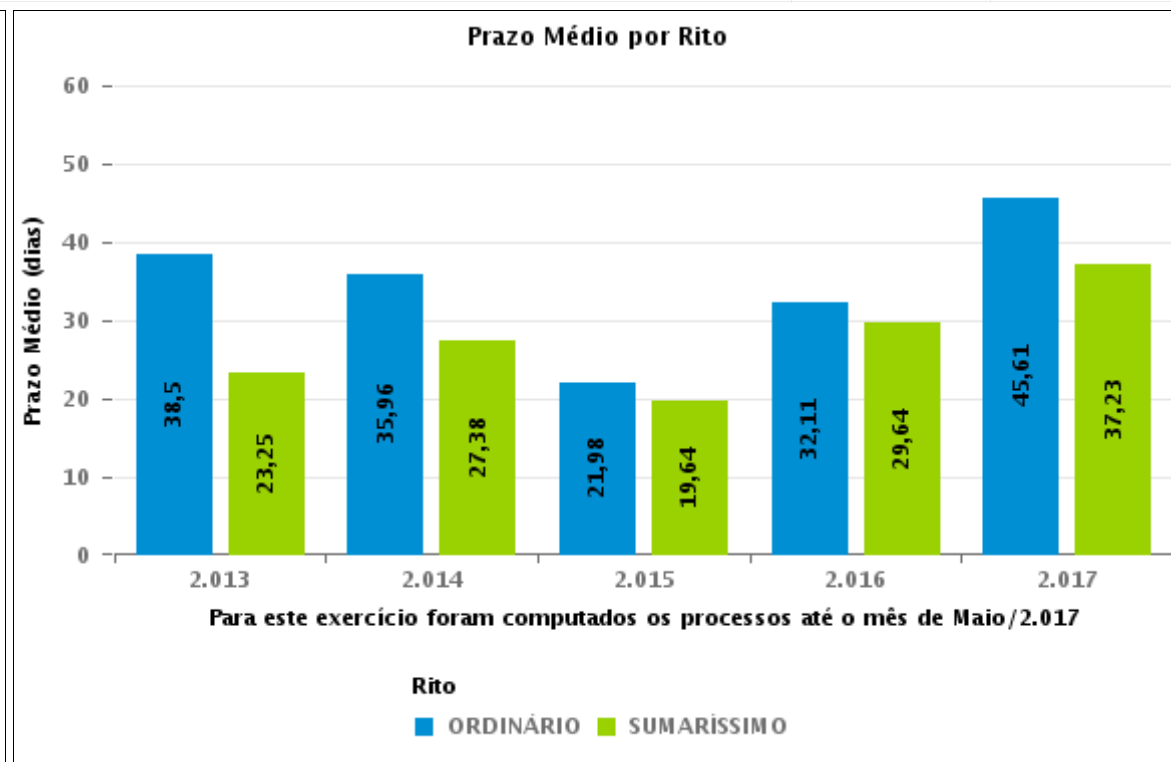
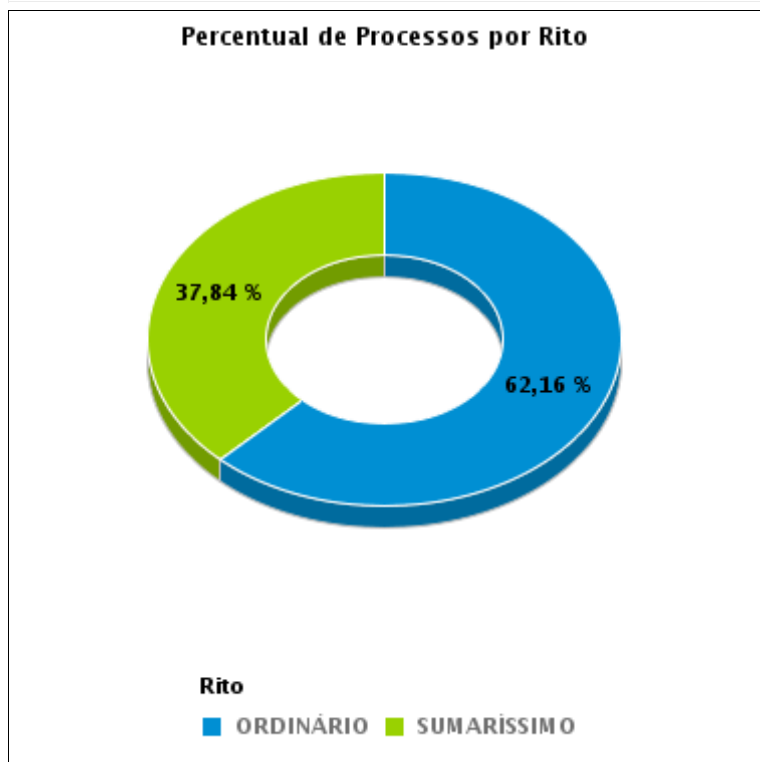
Tema	Prazos Processuais
Relatórios	Evolução Histórica Comparativo por VT Comparativo por Grupo Por Grupo Por VT Por Processo
Resumo	Apresenta o prazo médio desde o ajuizamento da ação até realização da primeira audiência.
Descrição	O prazo médio é obtido calculando-se a quantidade de dias decorridos desde o ajuizamento até a realização da 1ª audiência. Os dados são extraídos baseando-se nos itens do e-Gestão: 263 e 90263 - Do ajuizamento da ação até a realização da 1ª audiência na fase de conhecimento – rito sumaríssimo; 264 e 90264 – Do ajuizamento da ação até a realização da 1ª audiência na fase de conhecimento – exceto rito sumaríssimo (ordinário)
Origem da informação	e-Gestão
Critérios e transformações	Coletado do e-Gestão, consolidado, otimizado e classificado para análise.
Análises possíveis	Prazo médio entre o ajuizamento da ação e a realização da primeira audiência, detalhado de forma Geral, Por grupo, por VT e Por Processo.



EVOLUÇÃO HISTÓRICA DOS PRAZOS PROCESSUAIS PARA REALIZAÇÃO DA 1ª AUDIÊNCIA - VARA DO TRABALHO DE POSSE

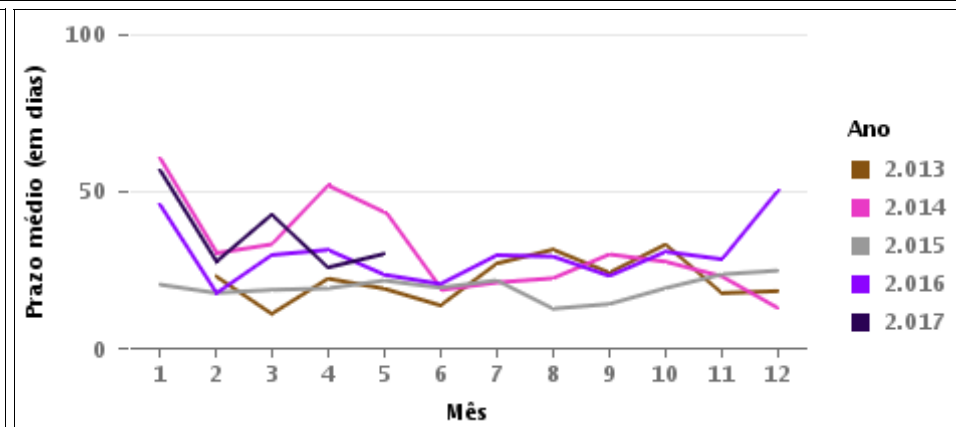
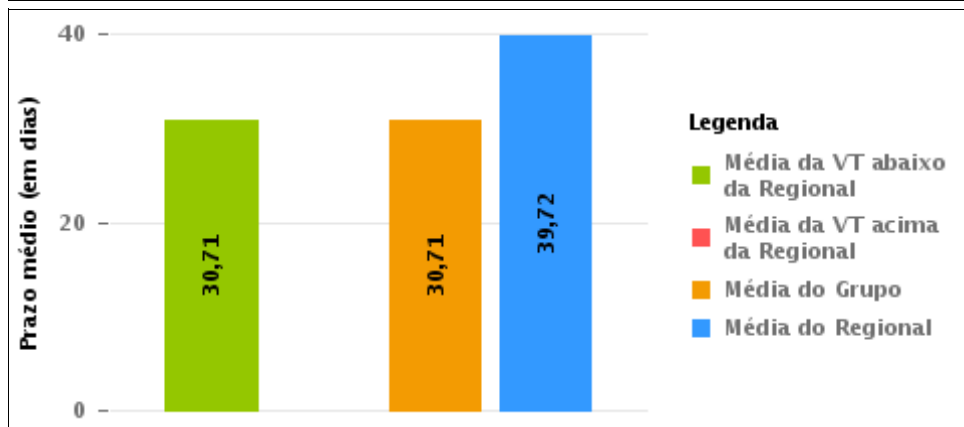
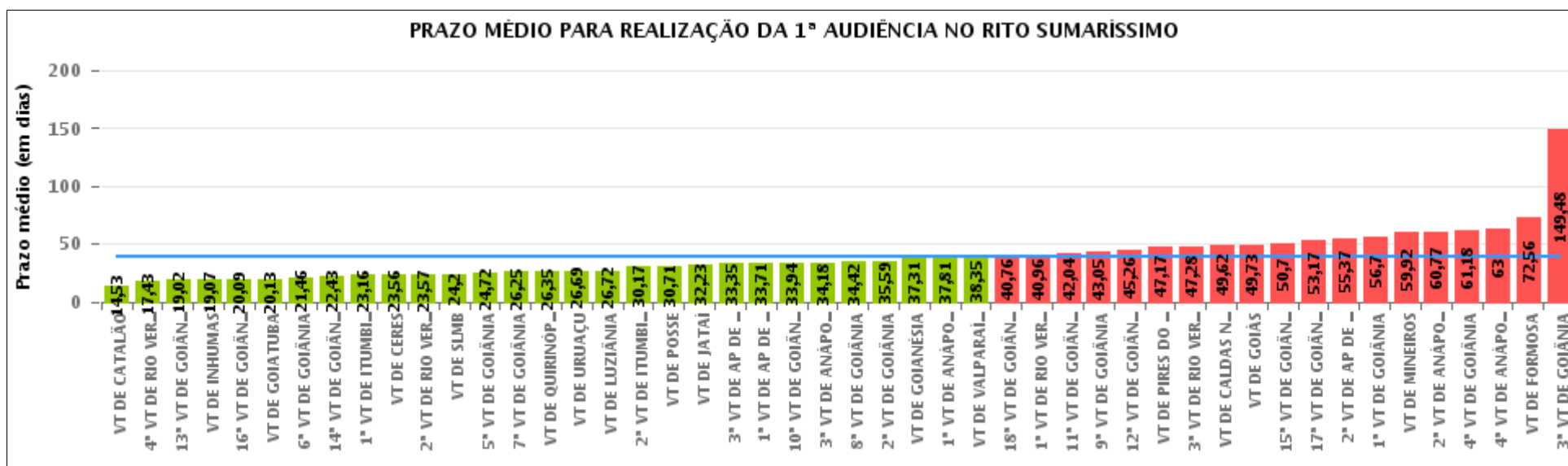
Data da 1ª audiência entre 1/5/2017 e 31/5/2017 23:59:59

Rito	Qtd	Prazo Médio
ORDINÁRIO	23	28,7
SUMARÍSSIMO	14	30,71
Total/Média	37	29,46



COMPARATIVO DO PRAZO MÉDIO PARA REALIZAÇÃO DA 1ª AUDIÊNCIA - VARA DO TRABALHO DE POSSE

Data da 1ª audiência entre 1/5/2017 e 31/5/2017 23:59:59





COMPARATIVO DO PRAZO MÉDIO PARA REALIZAÇÃO DA 1ª AUDIÊNCIA ENTRE AS VARAS DO GRUPO

Data da 1ª audiência entre 1/5/2017 e 31/5/2017 23:59:59





PRAZO MÉDIO PARA REALIZAÇÃO DA 1ª AUDIÊNCIA POR GRUPO

Data da 1ª audiência entre 1/5/2017 e 31/5/2017 23:59:59

Rito	Grupo	Qtd. Processos	Prazo Médio (dias)	Ranking
SUMARÍSSIMO	GRUPO 04	474	24,73	1°
	GRUPO 01	14	30,71	2°
	GRUPO 06	379	38,48	3°
	GRUPO 05	1.837	42,26	4°
	GRUPO 03	436	43,52	5°
	GRUPO 02	47	69,32	6°

Legenda:	# Grupo 04 – De 1501 a 2000 VT de Catalão VT de Goiatuba 1ª VT de Itumbiara 2ª VT de Itumbiara VT de Jataí VT de Luziânia VT de Mineiros VT de Quirinópolis	8ª VT de Goiânia 9ª VT de Goiânia 10ª VT de Goiânia 11ª VT de Goiânia 12ª VT de Goiânia 13ª VT de Goiânia 14ª VT de Goiânia 15ª VT de Goiânia 16ª VT de Goiânia 17ª VT de Goiânia 18ª VT de Goiânia VT de Goiás VT de Inhumas 1ª VT de Rio Verde 2ª VT de Rio Verde 3ª VT de Rio Verde 4ª VT de Rio Verde VT de Uruaçu VT de São Luis de Montes Belos VT de Valparaíso de Goiás	#Grupo 06 – A partir de 2500 1ª VT de Aparecida de Goiânia 2ª VT de Aparecida de Goiânia 3ª VT de Aparecida de Goiânia VT de Goianésia
# Grupo 01 – Até 750 VT de Posse			
# Grupo 02 – De 751 a 1000 VT de Formosa VT de Pires do Rio			
# Grupo 03 – De 1001 a 1500 VT de Ceres 1ª VT de Anápolis 2ª VT de Anápolis 3ª VT de Anápolis 4ª VT de Anápolis VT de Caldas Novas	# Grupo 05 – De 2001 a 2500 1ª VT de Goiânia 2ª VT de Goiânia 3ª VT de Goiânia 4ª VT de Goiânia 5ª VT de Goiânia 6ª VT de Goiânia 7ª VT de Goiânia		



PRAZO MÉDIO PARA REALIZAÇÃO DA 1ª AUDIÊNCIA DE TODAS AS VARAS DO TRABALHO

Data da 1ª audiência entre 1/5/2017 e 31/5/2017 23:59:59

SUMARÍSSIMO

Qtd. Processos	Prazo Médio (dias)
3.187	39,72

Vara do Trabalho	Qtd Processos	Prazo Médio	Ranking
VARA DO TRABALHO DE CATALÃO	78	14,53	1°
4ª VARA DO TRABALHO DE RIO VERDE	68	17,43	2°
13ª VARA DO TRABALHO DE GOIÂNIA	47	19,02	3°
VARA DO TRABALHO DE INHUMAS	27	19,07	4°
16ª VARA DO TRABALHO DE GOIÂNIA	74	20,09	5°
VARA DO TRABALHO DE GOIATUBA	82	20,13	6°
6ª VARA DO TRABALHO DE GOIÂNIA	76	21,46	7°
14ª VARA DO TRABALHO DE GOIÂNIA	54	22,43	8°
1ª VARA DO TRABALHO DE ITUMBIARA	57	23,16	9°
VARA DO TRABALHO DE CERES	99	23,56	10°
2ª VARA DO TRABALHO DE RIO VERDE	51	23,57	11°
VARA DO TRABALHO DE SÃO LUIS DE MONTES BELOS	35	24,2	12°
5ª VARA DO TRABALHO DE GOIÂNIA	54	24,72	13°
7ª VARA DO TRABALHO DE GOIÂNIA	88	26,25	14°
VARA DO TRABALHO DE QUIRINÓPOLIS	17	26,35	15°
VARA DO TRABALHO DE URUAÇU	29	26,69	16°
VARA DO TRABALHO DE LUZIÂNIA	148	26,72	17°
2ª VARA DO TRABALHO DE ITUMBIARA	53	30,17	18°
VARA DO TRABALHO DE POSSE	14	30,71	19°
VARA DO TRABALHO DE JATAÍ	26	32,23	20°
3ª VARA DO TRABALHO DE APARECIDA DE GOIÂNIA	110	33,35	21°
1ª VARA DO TRABALHO DE APARECIDA DE GOIÂNIA	82	33,71	22°
10ª VARA DO TRABALHO DE GOIÂNIA	80	33,94	23°
3ª VARA DO TRABALHO DE ANÁPOLIS	57	34,18	24°
8ª VARA DO TRABALHO DE GOIÂNIA	90	34,42	25°
2ª VARA DO TRABALHO DE GOIÂNIA	88	35,59	26°



PRAZO MÉDIO PARA REALIZAÇÃO DA 1ª AUDIÊNCIA DE TODAS AS VARAS DO TRABALHO

SUMARÍSSIMO

Qtd. Processos	Prazo Médio (dias)
3.187	39,72

Vara do Trabalho	Qtd Processos	Prazo Médio	Ranking
VARA DO TRABALHO DE GOIANÉSIA	122	37,31	27°
1ª VARA DO TRABALHO DE ANÁPOLIS	62	37,81	28°
VARA DO TRABALHO DE VALPARAÍSO DE GOIÁS	77	38,35	29°
18ª VARA DO TRABALHO DE GOIÂNIA	82	40,76	30°
1ª VARA DO TRABALHO DE RIO VERDE	77	40,96	31°
11ª VARA DO TRABALHO DE GOIÂNIA	69	42,04	32°
9ª VARA DO TRABALHO DE GOIÂNIA	105	43,05	33°
12ª VARA DO TRABALHO DE GOIÂNIA	62	45,26	34°
VARA DO TRABALHO DE PIRES DO RIO	6	47,17	35°
3ª VARA DO TRABALHO DE RIO VERDE	29	47,28	36°
VARA DO TRABALHO DE CALDAS NOVAS	94	49,62	37°
VARA DO TRABALHO DE GOIÁS	49	49,73	38°
15ª VARA DO TRABALHO DE GOIÂNIA	67	50,7	39°
17ª VARA DO TRABALHO DE GOIÂNIA	87	53,17	40°
2ª VARA DO TRABALHO DE APARECIDA DE GOIÂNIA	65	55,37	41°
1ª VARA DO TRABALHO DE GOIÂNIA	99	56,7	42°
VARA DO TRABALHO DE MINEIROS	13	59,92	43°
2ª VARA DO TRABALHO DE ANÁPOLIS	56	60,77	44°
4ª VARA DO TRABALHO DE GOIÂNIA	87	61,18	45°
4ª VARA DO TRABALHO DE ANÁPOLIS	68	63	46°
VARA DO TRABALHO DE FORMOSA	41	72,56	47°
3ª VARA DO TRABALHO DE GOIÂNIA	86	149,48	48°



PRAZO MÉDIO PARA REALIZAÇÃO DA 1ª AUDIÊNCIA - VARA DO TRABALHO DE POSSE

Data da 1ª audiência entre 1/5/2017 e 31/5/2017 23:59:59

VARA DO TRABALHO DE POSSE

SUMARÍSSIMO

Qtd	Prazo Médio
14	30,71

Nr. Processo	Ajuiz.	1ª Aud.	Prazo
RTSum - 0010148-40.2017.5.18.0231	01/04/17	04/05/17	33
RTSum - 0010168-31.2017.5.18.0231	13/04/17	04/05/17	21
RTSum - 0010169-16.2017.5.18.0231	13/04/17	31/05/17	48
RTSum - 0010170-98.2017.5.18.0231	13/04/17	03/05/17	20
RTSum - 0010171-83.2017.5.18.0231	15/04/17	04/05/17	19
RTSum - 0010172-68.2017.5.18.0231	17/04/17	31/05/17	44
RTSum - 0010173-53.2017.5.18.0231	18/04/17	31/05/17	43
RTSum - 0010174-38.2017.5.18.0231	18/04/17	31/05/17	43
RTSum - 0010175-23.2017.5.18.0231	18/04/17	31/05/17	43
RTSum - 0010197-81.2017.5.18.0231	28/04/17	31/05/17	33
RTSum - 0010209-95.2017.5.18.0231	02/05/17	30/05/17	28
RTSum - 0010230-71.2017.5.18.0231	10/05/17	31/05/17	21
RTSum - 0010234-11.2017.5.18.0231	12/05/17	31/05/17	19
RTSum - 0010237-63.2017.5.18.0231	15/05/17	30/05/17	15

Legenda:

- Ajuiz.: Data do Ajuizamento;
- 1ª Aud.: Data da primeira audiência que ocorrer, Inicial ou UNA;
- Prazo: Prazo, em dias corridos, entre a Data do Ajuizamento e a Data da 1ª Audiência.



PRAZO MÉDIO PARA REALIZAÇÃO DA 1ª AUDIÊNCIA - VARA DO TRABALHO DE POSSE

Data da 1ª audiência entre 1/5/2017 e 31/5/2017 23:59:59

Sem magistrado

SUMARÍSSIMO

Qtd	Prazo Médio
14	30,71

Nr. Processo	Ajuiz.	1ª Aud.	Prazo
RTSum - 0010148-40.2017.5.18.0231	01/04/17	04/05/17	33
RTSum - 0010168-31.2017.5.18.0231	13/04/17	04/05/17	21
RTSum - 0010169-16.2017.5.18.0231	13/04/17	31/05/17	48
RTSum - 0010170-98.2017.5.18.0231	13/04/17	03/05/17	20
RTSum - 0010171-83.2017.5.18.0231	15/04/17	04/05/17	19
RTSum - 0010172-68.2017.5.18.0231	17/04/17	31/05/17	44
RTSum - 0010173-53.2017.5.18.0231	18/04/17	31/05/17	43
RTSum - 0010174-38.2017.5.18.0231	18/04/17	31/05/17	43
RTSum - 0010175-23.2017.5.18.0231	18/04/17	31/05/17	43
RTSum - 0010197-81.2017.5.18.0231	28/04/17	31/05/17	33
RTSum - 0010209-95.2017.5.18.0231	02/05/17	30/05/17	28
RTSum - 0010230-71.2017.5.18.0231	10/05/17	31/05/17	21
RTSum - 0010234-11.2017.5.18.0231	12/05/17	31/05/17	19
RTSum - 0010237-63.2017.5.18.0231	15/05/17	30/05/17	15

Legenda:

- Ajuiz.: Data do Ajuizamento;
- 1ª Aud.: Data da primeira audiência que ocorrer, Inicial ou UNA;
- Prazo: Prazo, em dias corridos, entre a Data do Ajuizamento e a Data da 1ª Audiência.