

Conceituação

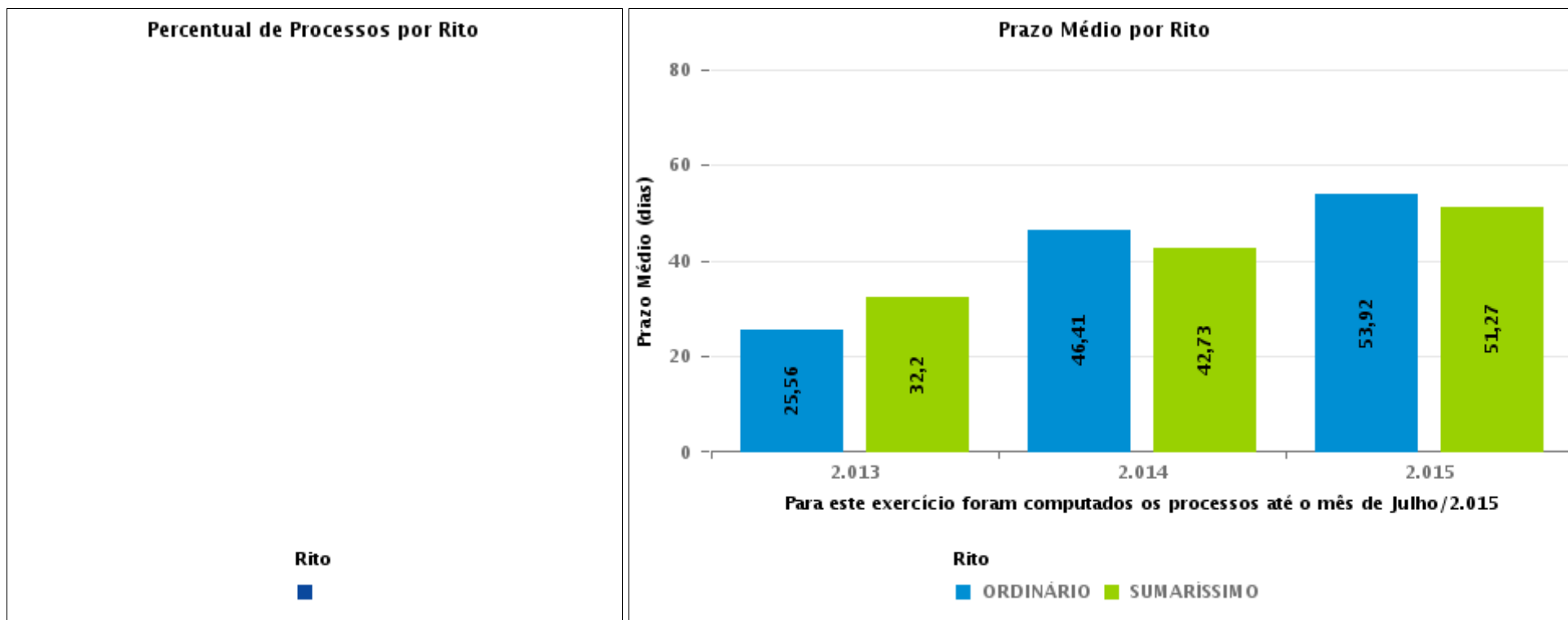
Tema	Prazos Processuais
Relatórios	Evolução Histórica Comparativo por VT Comparativo por Grupo Por Grupo Por VT Por Processo
Resumo	Apresenta o prazo médio desde o ajuizamento da ação até realização da primeira audiência.
Descrição	O prazo médio é obtido calculando-se a quantidade de dias decorridos desde o ajuizamento até a realização da 1ª audiência. Os dados são extraídos baseando-se nos itens do e-Gestão: 263 e 90263 - Do ajuizamento da ação até a realização da 1ª audiência na fase de conhecimento – rito sumaríssimo; 264 e 90264 – Do ajuizamento da ação até a realização da 1ª audiência na fase de conhecimento – exceto rito sumaríssimo (ordinário)
Origem da informação	e-Gestão
Critérios e transformações	Coletado do e-Gestão, consolidado, otimizado e classificado para análise.
Análises possíveis	Prazo médio entre o ajuizamento da ação e a realização da primeira audiência, detalhado de forma Geral, Por grupo, por VT e Por Processo.



EVOLUÇÃO HISTÓRICA DOS PRAZOS PROCESSUAIS PARA REALIZAÇÃO DA 1ª AUDIÊNCIA - POSTO AVANÇADO DE IPORÁ

Data da 1ª audiência entre 1/5/2017 e 31/5/2017 23:59:59

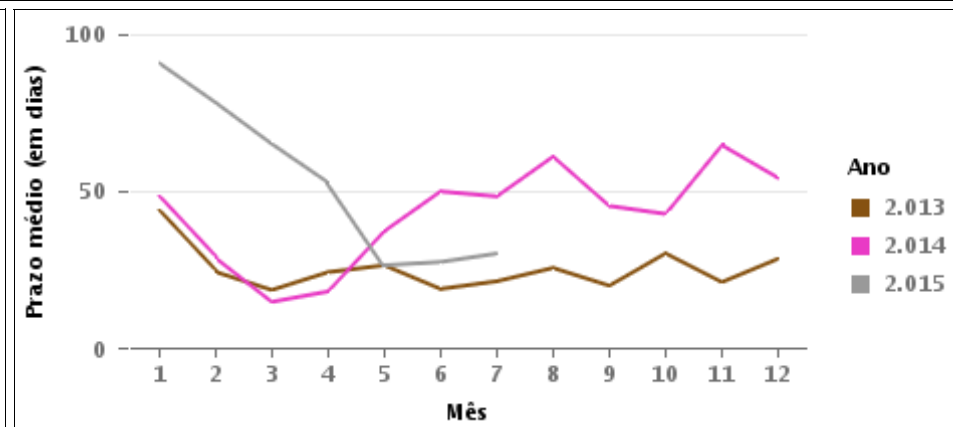
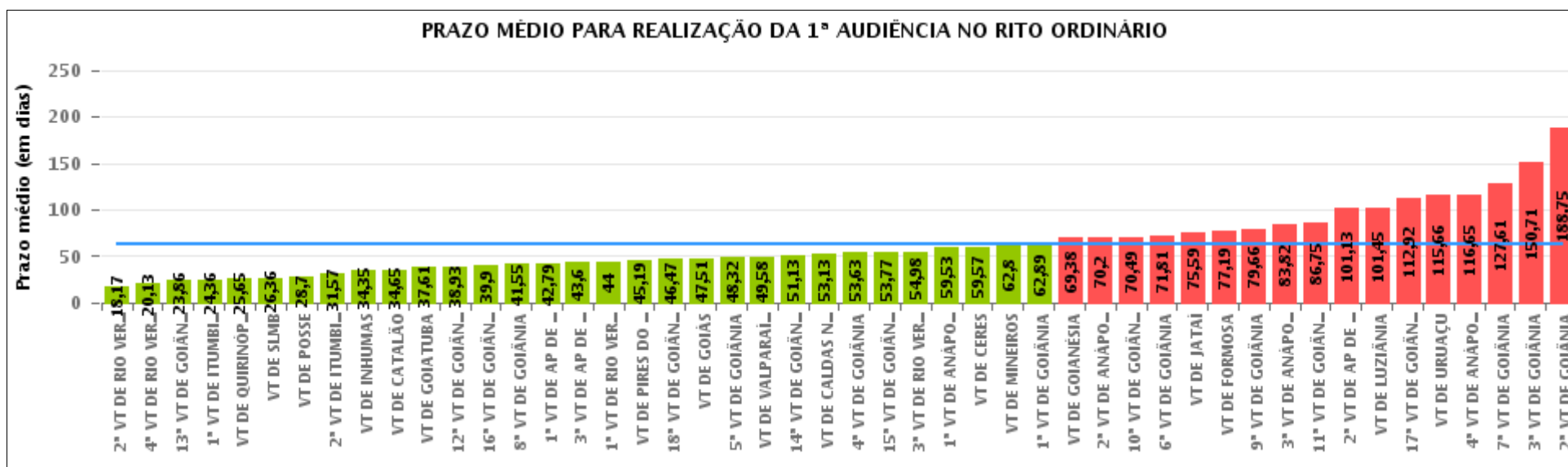
Rito	Qtd	Prazo Médio
Total/Média		





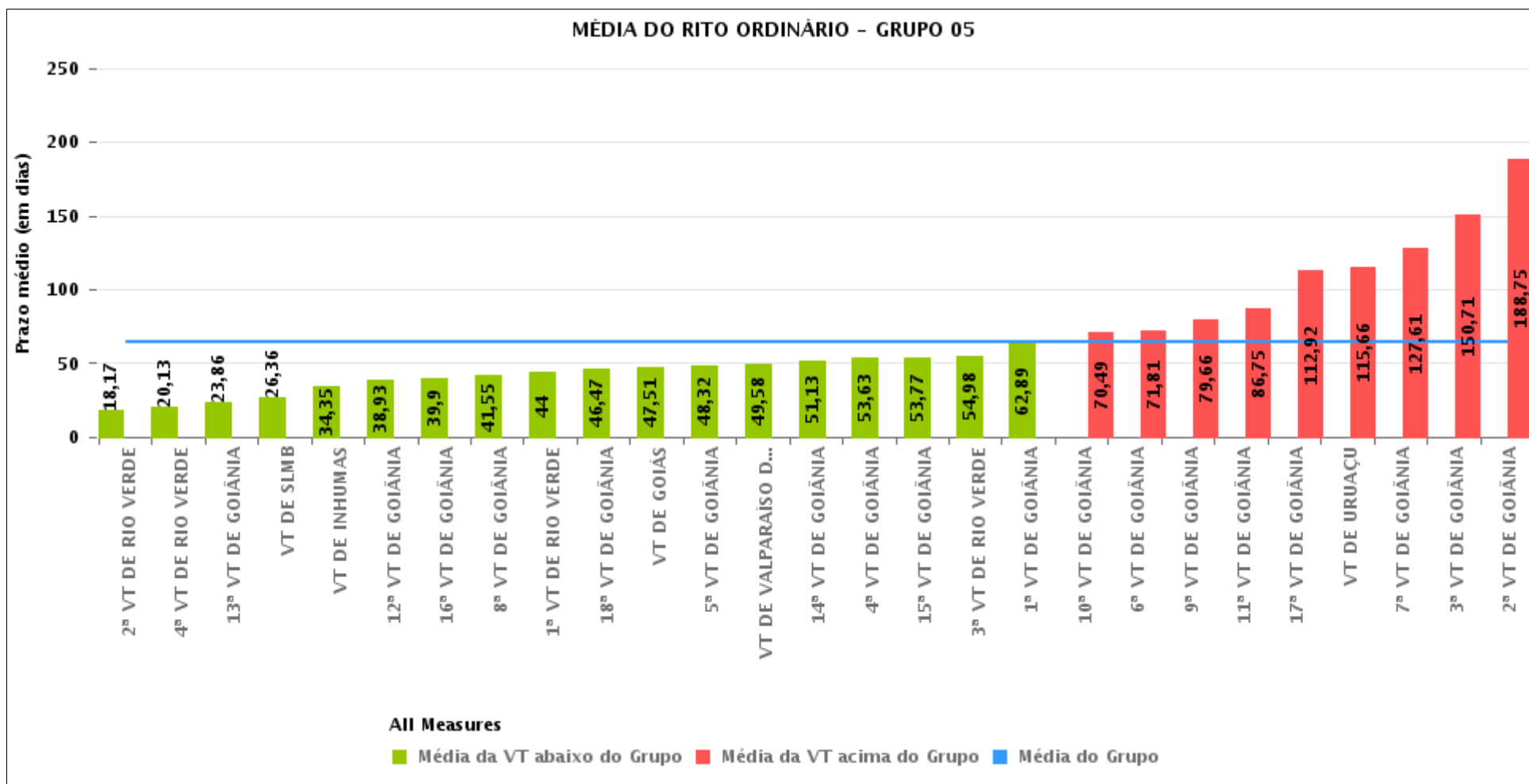
COMPARATIVO DO PRAZO MÉDIO PARA REALIZAÇÃO DA 1ª AUDIÊNCIA - POSTO AVANÇADO DE IPORÁ

Data da 1ª audiência entre 1/5/2017 e 31/5/2017 23:59:59



COMPARATIVO DO PRAZO MÉDIO PARA REALIZAÇÃO DA 1ª AUDIÊNCIA ENTRE AS VARAS DO GRUPO

Data da 1ª audiência entre 1/5/2017 e 31/5/2017 23:59:59





PRAZO MÉDIO PARA REALIZAÇÃO DA 1ª AUDIÊNCIA POR GRUPO

Data da 1ª audiência entre 1/5/2017 e 31/5/2017 23:59:59

Rito	Grupo	Qtd. Processos	Prazo Médio (dias)	Ranking
ORDINÁRIO	GRUPO 01	23	28,7	1°
	GRUPO 04	708	49,39	2°
	GRUPO 06	270	59,01	3°
	GRUPO 05	3.152	64,95	4°
	GRUPO 02	139	70,06	5°
	GRUPO 03	582	75,36	6°

<p>Legenda:</p> <p># Grupo 01 – Até 750 VT de Posse</p> <p># Grupo 02 – De 751 a 1000 VT de Formosa VT de Pires do Rio</p> <p># Grupo 03 – De 1001 a 1500 VT de Ceres 1ª VT de Anápolis 2ª VT de Anápolis 3ª VT de Anápolis 4ª VT de Anápolis VT de Caldas Novas</p>	<p># Grupo 04 – De 1501 a 2000 VT de Catalão VT de Goiatuba 1ª VT de Itumbiara 2ª VT de Itumbiara VT de Jataí VT de Luziânia VT de Mineiros VT de Quirinópolis</p> <p># Grupo 05 – De 2001 a 2500 1ª VT de Goiânia 2ª VT de Goiânia 3ª VT de Goiânia 4ª VT de Goiânia 5ª VT de Goiânia 6ª VT de Goiânia 7ª VT de Goiânia</p>	<p>8ª VT de Goiânia 9ª VT de Goiânia 10ª VT de Goiânia 11ª VT de Goiânia 12ª VT de Goiânia 13ª VT de Goiânia 14ª VT de Goiânia 15ª VT de Goiânia 16ª VT de Goiânia 17ª VT de Goiânia 18ª VT de Goiânia VT de Goiás VT de Inhumas 1ª VT de Rio Verde 2ª VT de Rio Verde 3ª VT de Rio Verde 4ª VT de Rio Verde VT de Uruaçu VT de São Luis de Montes Belos VT de Valparaíso de Goiás</p>	<p>#Grupo 06 – A partir de 2500 1ª VT de Aparecida de Goiânia 2ª VT de Aparecida de Goiânia 3ª VT de Aparecida de Goiânia VT de Goianésia</p>
--	--	--	---



PRAZO MÉDIO PARA REALIZAÇÃO DA 1ª AUDIÊNCIA DE TODAS AS VARAS DO TRABALHO

Data da 1ª audiência entre 1/5/2017 e 31/5/2017 23:59:59

ORDINÁRIO

Qtd. Processos	Prazo Médio (dias)
4.874	63,58

Vara do Trabalho	Qtd Processos	Prazo Médio	Ranking
2ª VARA DO TRABALHO DE RIO VERDE	86	18,17	1º
4ª VARA DO TRABALHO DE RIO VERDE	127	20,13	2º
13ª VARA DO TRABALHO DE GOIÂNIA	114	23,86	3º
1ª VARA DO TRABALHO DE ITUMBIARA	61	24,36	4º
VARA DO TRABALHO DE QUIRINÓPOLIS	82	25,65	5º
VARA DO TRABALHO DE SÃO LUIS DE MONTES BELOS	102	26,36	6º
VARA DO TRABALHO DE POSSE	23	28,7	7º
2ª VARA DO TRABALHO DE ITUMBIARA	47	31,57	8º
VARA DO TRABALHO DE INHUMAS	103	34,35	9º
VARA DO TRABALHO DE CATALÃO	186	34,65	10º
VARA DO TRABALHO DE GOIATUBA	99	37,61	11º
12ª VARA DO TRABALHO DE GOIÂNIA	100	38,93	12º
16ª VARA DO TRABALHO DE GOIÂNIA	119	39,9	13º
8ª VARA DO TRABALHO DE GOIÂNIA	125	41,55	14º
1ª VARA DO TRABALHO DE APARECIDA DE GOIÂNIA	70	42,79	15º
3ª VARA DO TRABALHO DE APARECIDA DE GOIÂNIA	93	43,6	16º
1ª VARA DO TRABALHO DE RIO VERDE	208	44	17º
VARA DO TRABALHO DE PIRES DO RIO	31	45,19	18º
18ª VARA DO TRABALHO DE GOIÂNIA	101	46,47	19º
VARA DO TRABALHO DE GOIÁS	94	47,51	20º
5ª VARA DO TRABALHO DE GOIÂNIA	143	48,32	21º
VARA DO TRABALHO DE VALPARAÍSO DE GOIÁS	126	49,58	22º
14ª VARA DO TRABALHO DE GOIÂNIA	160	51,13	23º
VARA DO TRABALHO DE CALDAS NOVAS	114	53,13	24º
4ª VARA DO TRABALHO DE GOIÂNIA	123	53,63	25º
15ª VARA DO TRABALHO DE GOIÂNIA	107	53,77	26º



PRAZO MÉDIO PARA REALIZAÇÃO DA 1ª AUDIÊNCIA DE TODAS AS VARAS DO TRABALHO

ORDINÁRIO

Qtd. Processos	Prazo Médio (dias)
4.874	63,58

Vara do Trabalho	Qtd Processos	Prazo Médio	Ranking
3ª VARA DO TRABALHO DE RIO VERDE	83	54,98	27°
1ª VARA DO TRABALHO DE ANÁPOLIS	89	59,53	28°
VARA DO TRABALHO DE CERES	79	59,57	29°
VARA DO TRABALHO DE MINEIROS	41	62,8	30°
1ª VARA DO TRABALHO DE GOIÂNIA	123	62,89	31°
VARA DO TRABALHO DE GOIANÉSIA	61	69,38	32°
2ª VARA DO TRABALHO DE ANÁPOLIS	85	70,2	33°
10ª VARA DO TRABALHO DE GOIÂNIA	119	70,49	34°
6ª VARA DO TRABALHO DE GOIÂNIA	101	71,81	35°
VARA DO TRABALHO DE JATAÍ	90	75,59	36°
VARA DO TRABALHO DE FORMOSA	108	77,19	37°
9ª VARA DO TRABALHO DE GOIÂNIA	114	79,66	38°
3ª VARA DO TRABALHO DE ANÁPOLIS	99	83,82	39°
11ª VARA DO TRABALHO DE GOIÂNIA	114	86,75	40°
2ª VARA DO TRABALHO DE APARECIDA DE GOIÂNIA	46	101,13	41°
VARA DO TRABALHO DE LUZIÂNIA	102	101,45	42°
17ª VARA DO TRABALHO DE GOIÂNIA	109	112,92	43°
VARA DO TRABALHO DE URUAÇU	85	115,66	44°
4ª VARA DO TRABALHO DE ANÁPOLIS	116	116,65	45°
7ª VARA DO TRABALHO DE GOIÂNIA	105	127,61	46°
3ª VARA DO TRABALHO DE GOIÂNIA	155	150,71	47°
2ª VARA DO TRABALHO DE GOIÂNIA	106	188,75	48°



PRAZO MÉDIO PARA REALIZAÇÃO DA 1ª AUDIÊNCIA - POSTO AVANÇADO DE IPORÁ

Data da 1ª audiência entre 1/5/2017 e 31/5/2017 23:59:59

Qtd	Prazo Médio

Nr. Processo	Ajuiz.	1ª Aud.	Prazo

Legenda:

- Ajuiz.: Data do Ajuizamento;
- 1ª Aud.: Data da primeira audiência que ocorrer, Inicial ou UNA;
- Prazo: Prazo, em dias corridos, entre a Data do Ajuizamento e a Data da 1ª Audiência.



PRAZO MÉDIO PARA REALIZAÇÃO DA 1ª AUDIÊNCIA - POSTO AVANÇADO DE IPORÁ

Data da 1ª audiência entre 1/5/2017 e 31/5/2017 23:59:59

Qtd	Prazo Médio

Nr. Processo	Ajuiz.	1ª Aud.	Prazo

Legenda:

- Ajuiz.: Data do Ajuizamento;
- 1ª Aud.: Data da primeira audiência que ocorrer, Inicial ou UNA;
- Prazo: Prazo, em dias corridos, entre a Data do Ajuizamento e a Data da 1ª Audiência.