

Conceituação

Tema	Prazos Processuais
Relatórios	Evolução Histórica Comparativo por VT Comparativo por Grupo Por Grupo Por VT Por Processo Por Magistrado
Resumo	Apresenta o prazo médio entre a realização da primeira audiência e o encerramento da instrução.
Descrição	O prazo médio é obtido calculando-se a quantidade de dias decorridos entre a data da primeira audiência e a data do encerramento da instrução. Os dados são extraídos baseando-se nos seguintes itens do e-Gestão: 265 e 90265 - Da realização da primeira audiência até o encerramento da instrução processual na fase de conhecimento – rito sumaríssimo; 266 e 90266 – Da realização da primeira audiência até o encerramento da instrução processual na fase de conhecimento – exceto rito sumaríssimo (ordinário)
Origem da informação	e-Gestão
Critérios e transformações	Coletado do e-Gestão, consolidado, otimizado e classificado para análise.
Análises possíveis	Prazo médio entre a realização da primeira audiência e o encerramento da instrução processual na fase de conhecimento, detalhado de forma Geral, Por grupo, por VT, Por Processo e Por Magistrado.

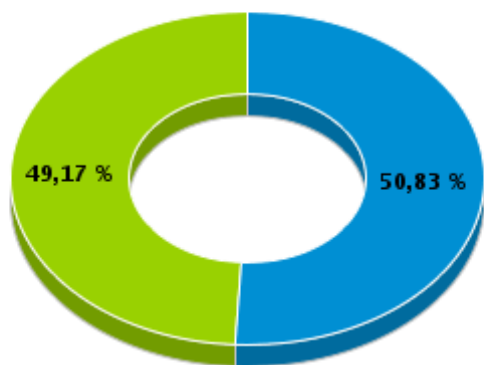


EVOLUÇÃO HISTÓRICA DOS PRAZOS PROCESSUAIS ENTRE A 1ª AUDIÊNCIA E O ENCERRAMENTO DA INSTRUÇÃO - 17ª VARA DO TRABALHO DE GOIÂNIA

Data do encerramento da instrução entre 1/5/2017 e 31/5/2017 23:59:59

Rito	Qtd	Prazo Médio
ORDINÁRIO	92	172,54
SUMARÍSSIMO	89	11,91
Total/Média	181	93,56

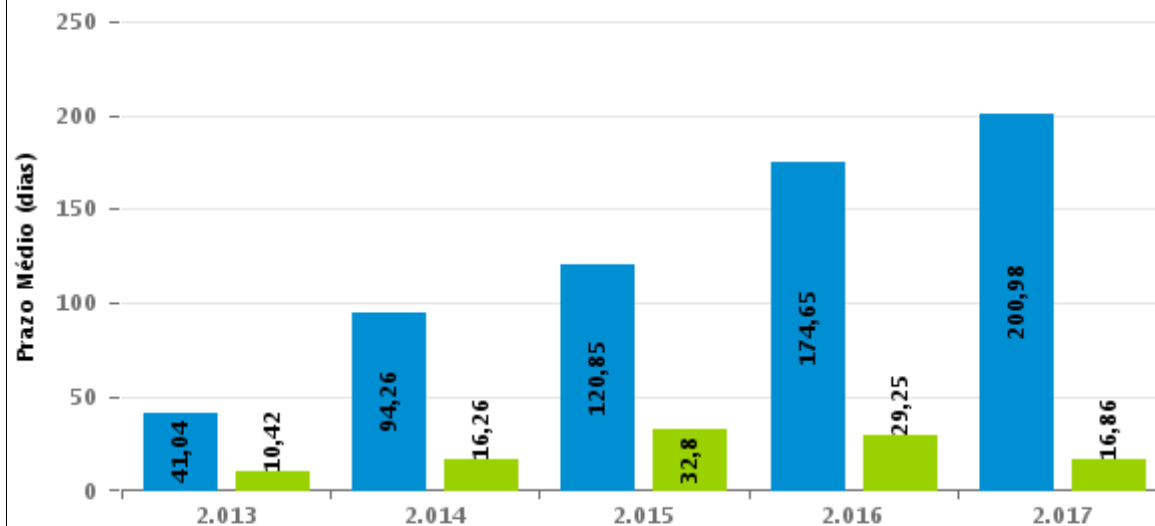
Percentual de Processos por Rito



Rito

■ ORDINÁRIO ■ SUMARÍSSIMO

Prazo Médio por Rito



Para este exercício foram computados os processos até o mês de Maio/2.017

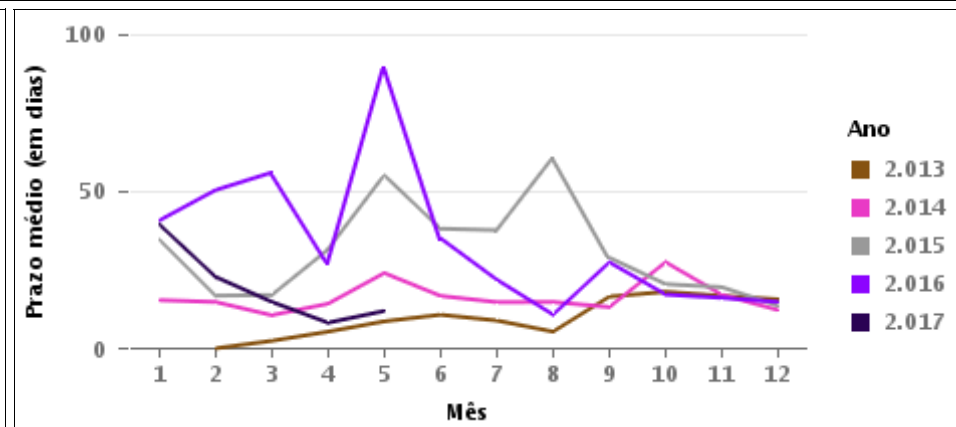
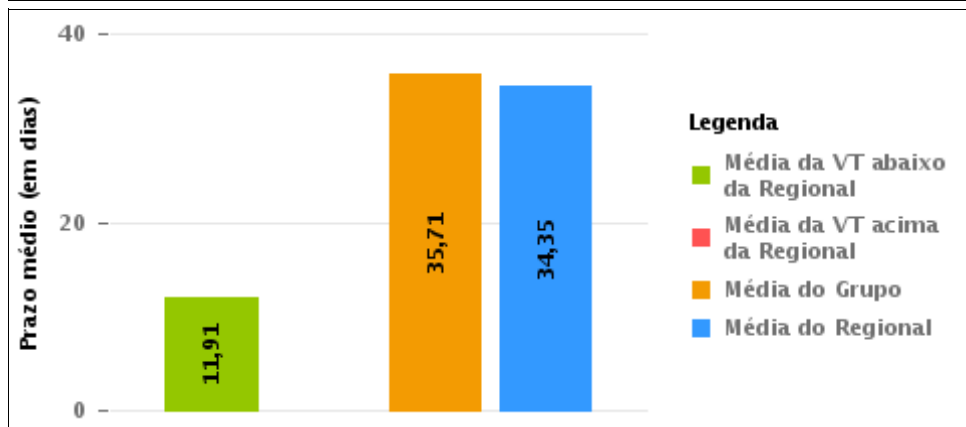
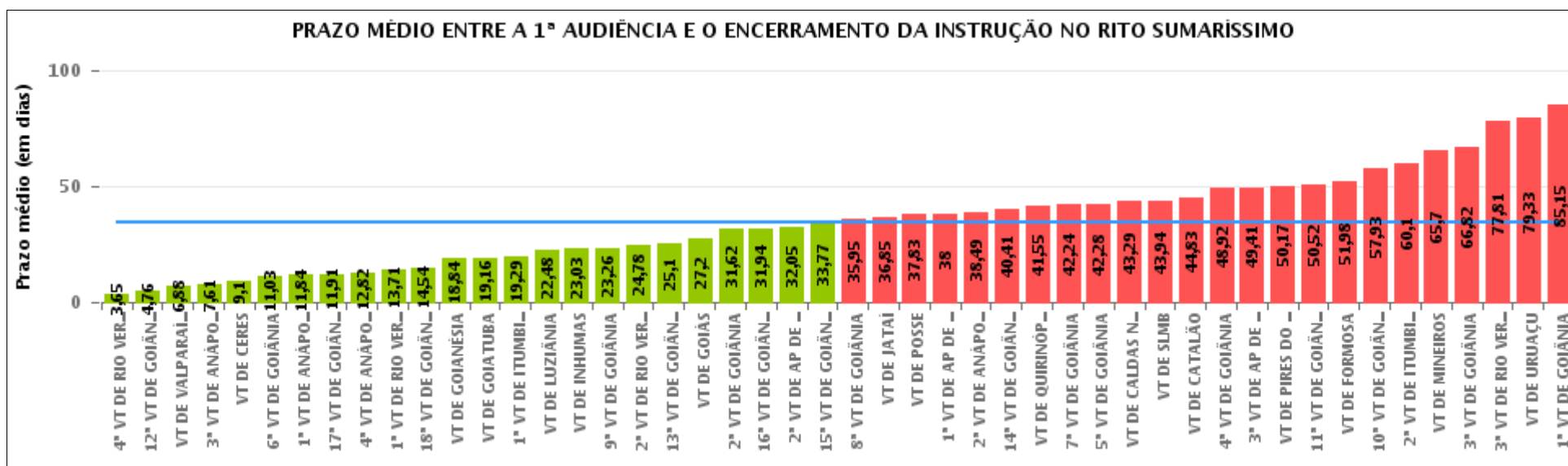
Rito

■ ORDINÁRIO ■ SUMARÍSSIMO



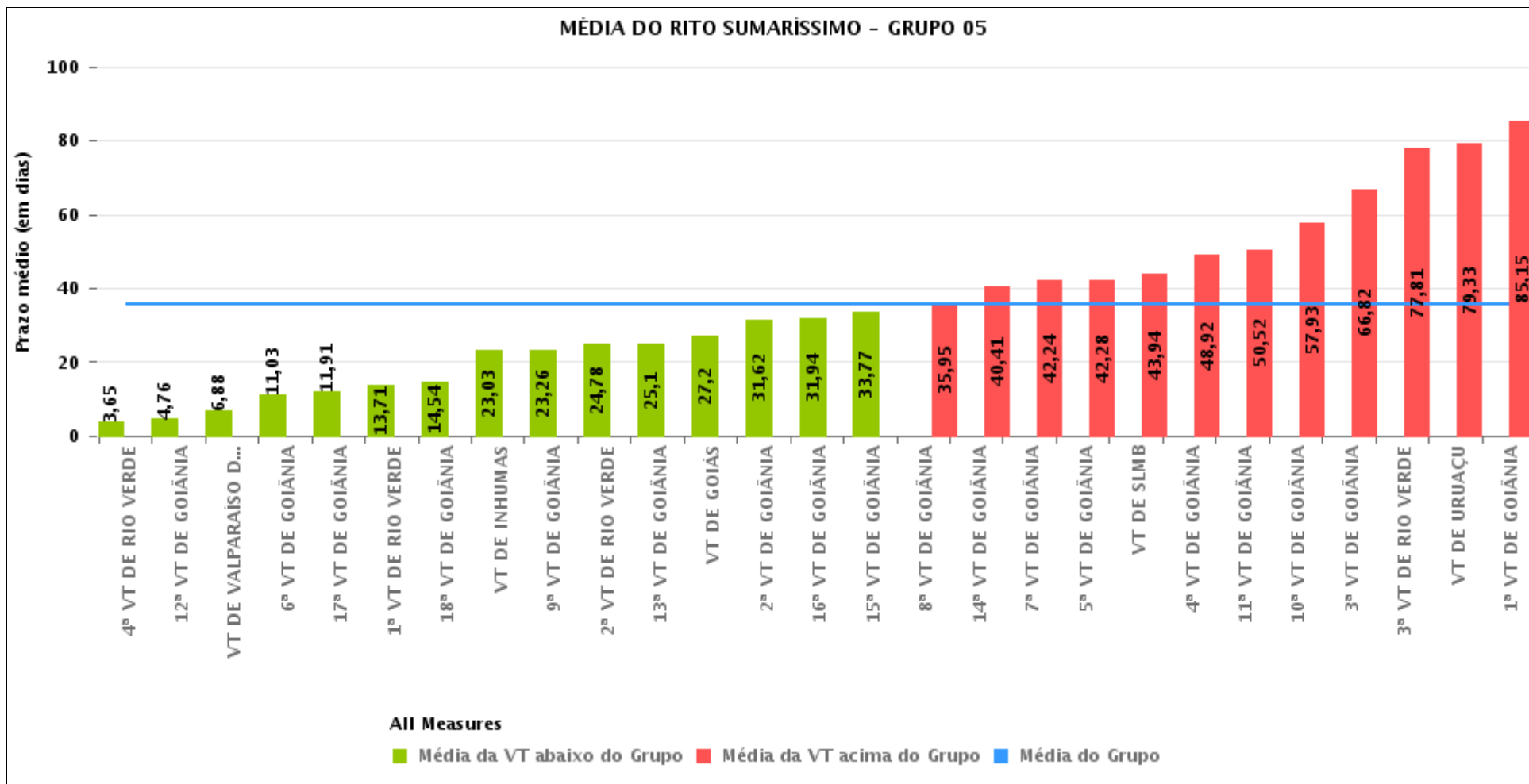
COMPARATIVO DO PRAZO MÉDIO ENTRE A 1ª AUDIÊNCIA E O ENCERRAMENTO DA INSTRUÇÃO - 17ª VARA DO TRABALHO DE GOIÂNIA

Data do encerramento da instrução entre 1/5/2017 e 31/5/2017 23:59:59



COMPARATIVO DO PRAZO MÉDIO ENTRE A 1ª AUDIÊNCIA E O ENCERRAMENTO DA INSTRUÇÃO ENTRE AS VARAS DO GRUPO

Data do encerramento da instrução entre 1/5/2017 e 31/5/2017 23:59:59





PRAZO MÉDIO ENTRE A 1ª AUDIÊNCIA E O ENCERRAMENTO DA INSTRUÇÃO POR GRUPO

Data do encerramento da instrução entre 1/5/2017 e 31/5/2017 23:59:59

Rito	Grupo	Qtd. Processos	Prazo Médio (dias)	Ranking
SUMARÍSSIMO	GRUPO 03	447	21,35	1°
	GRUPO 06	394	34,85	2°
	GRUPO 04	515	34,91	3°
	GRUPO 05	1.884	35,71	4°
	GRUPO 01	18	37,83	5°
	GRUPO 02	62	51,81	6°

Legenda:	# Grupo 04 – De 1501 a 2000 VT de Catalão VT de Goiatuba 1ª VT de Itumbiara 2ª VT de Itumbiara VT de Jataí VT de Luziânia VT de Mineiros VT de Quirinópolis	8ª VT de Goiânia 9ª VT de Goiânia 10ª VT de Goiânia 11ª VT de Goiânia 12ª VT de Goiânia 13ª VT de Goiânia 14ª VT de Goiânia 15ª VT de Goiânia 16ª VT de Goiânia 17ª VT de Goiânia 18ª VT de Goiânia VT de Goiás VT de Inhumas 1ª VT de Rio Verde 2ª VT de Rio Verde 3ª VT de Rio Verde 4ª VT de Rio Verde VT de Uruaçu VT de São Luis de Montes Belos VT de Valparaíso de Goiás	#Grupo 06 – A partir de 2500 1ª VT de Aparecida de Goiânia 2ª VT de Aparecida de Goiânia 3ª VT de Aparecida de Goiânia VT de Goianésia
# Grupo 01 – Até 750 VT de Posse			
# Grupo 02 – De 751 a 1000 VT de Formosa VT de Pires do Rio			
# Grupo 03 – De 1001 a 1500 VT de Ceres 1ª VT de Anápolis 2ª VT de Anápolis 3ª VT de Anápolis 4ª VT de Anápolis VT de Caldas Novas	# Grupo 05 – De 2001 a 2500 1ª VT de Goiânia 2ª VT de Goiânia 3ª VT de Goiânia 4ª VT de Goiânia 5ª VT de Goiânia 6ª VT de Goiânia 7ª VT de Goiânia		



PRAZO MÉDIO ENTRE A 1ª AUDIÊNCIA E O ENCERRAMENTO DA INSTRUÇÃO DE TODAS AS VARAS DO TRABALHO

Data do encerramento da instrução entre 1/5/2017 e 31/5/2017 23:59:59

SUMARÍSSIMO

Qtd. Processos	Prazo Médio (dias)
3.320	33,86

Vara do Trabalho	Qtd Processos	Prazo Médio	Ranking
4ª VARA DO TRABALHO DE RIO VERDE	65	3,65	1º
12ª VARA DO TRABALHO DE GOIÂNIA	68	4,76	2º
VARA DO TRABALHO DE VALPARAÍSO DE GOIÁS	75	6,88	3º
3ª VARA DO TRABALHO DE ANÁPOLIS	56	7,61	4º
VARA DO TRABALHO DE CERES	101	9,1	5º
6ª VARA DO TRABALHO DE GOIÂNIA	77	11,03	6º
1ª VARA DO TRABALHO DE ANÁPOLIS	56	11,84	7º
17ª VARA DO TRABALHO DE GOIÂNIA	89	11,91	8º
4ª VARA DO TRABALHO DE ANÁPOLIS	73	12,82	9º
1ª VARA DO TRABALHO DE RIO VERDE	48	13,71	10º
18ª VARA DO TRABALHO DE GOIÂNIA	63	14,54	11º
VARA DO TRABALHO DE GOIANÉSIA	124	18,84	12º
VARA DO TRABALHO DE GOIATUBA	70	19,16	13º
1ª VARA DO TRABALHO DE ITUMBIARA	49	19,29	14º
VARA DO TRABALHO DE LUZIÂNIA	141	22,48	15º
VARA DO TRABALHO DE INHUMAS	30	23,03	16º
9ª VARA DO TRABALHO DE GOIÂNIA	129	23,26	17º
2ª VARA DO TRABALHO DE RIO VERDE	45	24,78	18º
13ª VARA DO TRABALHO DE GOIÂNIA	50	25,1	19º
VARA DO TRABALHO DE GOIÁS	40	27,2	20º
2ª VARA DO TRABALHO DE GOIÂNIA	108	31,62	21º
16ª VARA DO TRABALHO DE GOIÂNIA	70	31,94	22º
2ª VARA DO TRABALHO DE APARECIDA DE GOIÂNIA	57	32,05	23º
15ª VARA DO TRABALHO DE GOIÂNIA	75	33,77	24º
8ª VARA DO TRABALHO DE GOIÂNIA	83	35,95	25º
VARA DO TRABALHO DE JATAÍ	47	36,85	26º



PRAZO MÉDIO ENTRE A 1ª AUDIÊNCIA E O ENCERRAMENTO DA INSTRUÇÃO DE TODAS AS VARAS DO TRABALHO

SUMARÍSSIMO

Qtd. Processos	Prazo Médio (dias)
3.320	33,86

Vara do Trabalho	Qtd Processos	Prazo Médio	Ranking
VARA DO TRABALHO DE POSSE	18	37,83	27°
1ª VARA DO TRABALHO DE APARECIDA DE GOIÂNIA	84	38	28°
2ª VARA DO TRABALHO DE ANÁPOLIS	77	38,49	29°
14ª VARA DO TRABALHO DE GOIÂNIA	73	40,41	30°
VARA DO TRABALHO DE QUIRINÓPOLIS	20	41,55	31°
7ª VARA DO TRABALHO DE GOIÂNIA	84	42,24	32°
5ª VARA DO TRABALHO DE GOIÂNIA	64	42,28	33°
VARA DO TRABALHO DE CALDAS NOVAS	84	43,29	34°
VARA DO TRABALHO DE SÃO LUIS DE MONTES BELOS	54	43,94	35°
VARA DO TRABALHO DE CATALÃO	95	44,83	36°
4ª VARA DO TRABALHO DE GOIÂNIA	79	48,92	37°
3ª VARA DO TRABALHO DE APARECIDA DE GOIÂNIA	129	49,41	38°
VARA DO TRABALHO DE PIRES DO RIO	6	50,17	39°
11ª VARA DO TRABALHO DE GOIÂNIA	61	50,52	40°
VARA DO TRABALHO DE FORMOSA	56	51,98	41°
10ª VARA DO TRABALHO DE GOIÂNIA	81	57,93	42°
2ª VARA DO TRABALHO DE ITUMBIARA	73	60,1	43°
VARA DO TRABALHO DE MINEIROS	20	65,7	44°
3ª VARA DO TRABALHO DE GOIÂNIA	84	66,82	45°
3ª VARA DO TRABALHO DE RIO VERDE	32	77,81	46°
VARA DO TRABALHO DE URUAÇU	48	79,33	47°
1ª VARA DO TRABALHO DE GOIÂNIA	109	85,15	48°



PRAZO MÉDIO ENTRE A 1ª AUDIÊNCIA E O ENCERRAMENTO DA INSTRUÇÃO - 17ª VARA DO TRABALHO DE GOIÂNIA

Data do encerramento da instrução entre 1/5/2017 e 31/5/2017 23:59:59

17ª VARA DO TRABALHO DE GOIÂNIA

SUMARÍSSIMO

Qtd	Prazo Médio
89	11,91

Nr. Processo	1ª Aud.	nc. Instruçã	Prazo
RTSum - 0010071-91.2017.5.18.0017	08/05/17	08/05/17	0
RTSum - 0010074-46.2017.5.18.0017	08/05/17	08/05/17	0
RTSum - 0010075-31.2017.5.18.0017	08/05/17	08/05/17	0
RTSum - 0010076-16.2017.5.18.0017	08/05/17	08/05/17	0
RTSum - 0010104-81.2017.5.18.0017	09/03/17	08/05/17	60
RTSum - 0010110-88.2017.5.18.0017	09/03/17	16/05/17	68
RTSum - 0010140-26.2017.5.18.0017	11/05/17	11/05/17	0
RTSum - 0010160-17.2017.5.18.0017	04/05/17	04/05/17	0
RTSum - 0010175-83.2017.5.18.0017	20/03/17	11/05/17	52
RTSum - 0010194-89.2017.5.18.0017	21/02/17	30/05/17	98
RTSum - 0010195-74.2017.5.18.0017	23/03/17	08/05/17	46
RTSum - 0010233-86.2017.5.18.0017	28/03/17	16/05/17	49
RTSum - 0010240-78.2017.5.18.0017	29/03/17	17/05/17	49
RTSum - 0010273-68.2017.5.18.0017	03/04/17	22/05/17	49
RTSum - 0010316-05.2017.5.18.0017	16/05/17	16/05/17	0
RTSum - 0010334-26.2017.5.18.0017	02/05/17	02/05/17	0
RTSum - 0010338-63.2017.5.18.0017	10/05/17	10/05/17	0
RTSum - 0010349-92.2017.5.18.0017	11/05/17	11/05/17	0
RTSum - 0010351-89.2017.5.18.0008	11/05/17	11/05/17	0
RTSum - 0010394-96.2017.5.18.0017	18/05/17	18/05/17	0
RTSum - 0010398-36.2017.5.18.0017	26/04/17	15/05/17	19
RTSum - 0010404-43.2017.5.18.0017	19/04/17	10/05/17	21

Legenda:

1ª Aud.: Data da primeira audiência que ocorrer, Inicial ou UNA;

Enc. da Instrução: Data da conclusão para proferir sentença;

Prazo: Quantidade de dias decorridos da 1ª aud. até o encerramento da instrução.



PRAZO MÉDIO ENTRE A 1ª AUDIÊNCIA E O ENCERRAMENTO DA INSTRUÇÃO - 17ª VARA DO TRABALHO DE GOIÂNIA

17ª VARA DO TRABALHO DE GOIÂNIA

SUMARÍSSIMO

Qtd	Prazo Médio
89	11,91

Nr. Processo	1ª Aud.	nc. Instruçã	Prazo
RTSum - 0010438-18.2017.5.18.0017	11/04/17	30/05/17	49
RTSum - 0010450-32.2017.5.18.0017	03/05/17	03/05/17	0
RTSum - 0010452-02.2017.5.18.0017	03/05/17	03/05/17	0
RTSum - 0010454-69.2017.5.18.0017	03/05/17	03/05/17	0
RTSum - 0010455-54.2017.5.18.0017	17/05/17	17/05/17	0
RTSum - 0010459-91.2017.5.18.0017	04/05/17	04/05/17	0
RTSum - 0010460-76.2017.5.18.0017	04/05/17	04/05/17	0
RTSum - 0010463-31.2017.5.18.0017	04/05/17	04/05/17	0
RTSum - 0010470-23.2017.5.18.0017	10/05/17	11/05/17	1
RTSum - 0010474-60.2017.5.18.0017	08/05/17	08/05/17	0
RTSum - 0010478-97.2017.5.18.0017	08/05/17	08/05/17	0
RTSum - 0010492-81.2017.5.18.0017	23/05/17	23/05/17	0
RTSum - 0010496-21.2017.5.18.0017	09/05/17	09/05/17	0
RTSum - 0010503-13.2017.5.18.0017	09/05/17	09/05/17	0
RTSum - 0010506-65.2017.5.18.0017	09/05/17	09/05/17	0
RTSum - 0010509-20.2017.5.18.0017	10/05/17	10/05/17	0
RTSum - 0010519-64.2017.5.18.0017	11/05/17	11/05/17	0
RTSum - 0010523-04.2017.5.18.0017	12/05/17	12/05/17	0
RTSum - 0010525-71.2017.5.18.0017	12/05/17	12/05/17	0
RTSum - 0010530-93.2017.5.18.0017	12/05/17	12/05/17	0
RTSum - 0010542-10.2017.5.18.0017	15/05/17	15/05/17	0
RTSum - 0010543-92.2017.5.18.0017	15/05/17	15/05/17	0
RTSum - 0010550-84.2017.5.18.0017	16/05/17	16/05/17	0
RTSum - 0010551-69.2017.5.18.0017	17/05/17	18/05/17	1
RTSum - 0010554-24.2017.5.18.0017	17/05/17	17/05/17	0

Legenda:

1ª Aud.: Data da primeira audiência que ocorrer, Inicial ou UNA;

Enc. da Instrução: Data da conclusão para proferir sentença;

Prazo: Quantidade de dias decorridos da 1ª aud. até o encerramento da instrução.



PRAZO MÉDIO ENTRE A 1ª AUDIÊNCIA E O ENCERRAMENTO DA INSTRUÇÃO - 17ª VARA DO TRABALHO DE GOIÂNIA

17ª VARA DO TRABALHO DE GOIÂNIA

SUMARÍSSIMO

Qtd	Prazo Médio
89	11,91

Nr. Processo	1ª Aud.	nc. Instruçã	Prazo
RTSum - 0010560-31.2017.5.18.0017	09/05/17	09/05/17	0
RTSum - 0010562-98.2017.5.18.0017	18/05/17	18/05/17	0
RTSum - 0010566-38.2017.5.18.0017	18/05/17	18/05/17	0
RTSum - 0010573-30.2017.5.18.0017	19/05/17	19/05/17	0
RTSum - 0010580-22.2017.5.18.0017	19/05/17	19/05/17	0
RTSum - 0010593-21.2017.5.18.0017	19/05/17	19/05/17	0
RTSum - 0010595-88.2017.5.18.0017	19/05/17	19/05/17	0
RTSum - 0010598-43.2017.5.18.0017	19/05/17	19/05/17	0
RTSum - 0010599-28.2017.5.18.0017	22/05/17	22/05/17	0
RTSum - 0010603-65.2017.5.18.0017	22/05/17	22/05/17	0
RTSum - 0010604-50.2017.5.18.0017	22/05/17	22/05/17	0
RTSum - 0010614-94.2017.5.18.0017	23/05/17	23/05/17	0
RTSum - 0010616-64.2017.5.18.0017	25/05/17	25/05/17	0
RTSum - 0010622-71.2017.5.18.0017	25/05/17	25/05/17	0
RTSum - 0010626-11.2017.5.18.0017	03/05/17	03/05/17	0
RTSum - 0010631-33.2017.5.18.0017	11/05/17	11/05/17	0
RTSum - 0010632-18.2017.5.18.0017	25/05/17	25/05/17	0
RTSum - 0010643-47.2017.5.18.0017	26/05/17	26/05/17	0
RTSum - 0010645-17.2017.5.18.0017	26/05/17	30/05/17	4
RTSum - 0010649-54.2017.5.18.0017	26/05/17	26/05/17	0
RTSum - 0010653-91.2017.5.18.0017	15/05/17	15/05/17	0
RTSum - 0010659-98.2017.5.18.0017	29/05/17	29/05/17	0
RTSum - 0010665-08.2017.5.18.0017	30/05/17	30/05/17	0
RTSum - 0010667-75.2017.5.18.0017	23/05/17	23/05/17	0
RTSum - 0010672-97.2017.5.18.0017	30/05/17	30/05/17	0

Legenda:

1ª Aud.: Data da primeira audiência que ocorrer, Inicial ou UNA;

Enc. da Instrução: Data da conclusão para proferir sentença;

Prazo: Quantidade de dias decorridos da 1ª aud. até o encerramento da instrução.



**PRAZO MÉDIO ENTRE A 1ª AUDIÊNCIA E O
ENCERRAMENTO DA INSTRUÇÃO - 17ª VARA DO
TRABALHO DE GOIÂNIA**

17ª VARA DO TRABALHO DE GOIÂNIA

SUMARÍSSIMO

Qtd	Prazo Médio
89	11,91

Nr. Processo	1ª Aud.	nc. Instruçã	Prazo
RTSum - 0010673-82.2017.5.18.0017	30/05/17	30/05/17	0
RTSum - 0010682-44.2017.5.18.0017	31/05/17	31/05/17	0
RTSum - 0010683-29.2017.5.18.0017	17/05/17	17/05/17	0
RTSum - 0010694-58.2017.5.18.0017	08/05/17	08/05/17	0
RTSum - 0010722-26.2017.5.18.0017	31/05/17	31/05/17	0
RTSum - 0010746-54.2017.5.18.0017	23/05/17	23/05/17	0
RTSum - 0010811-49.2017.5.18.0017	23/05/17	23/05/17	0
RTSum - 0010857-38.2017.5.18.0017	31/05/17	31/05/17	0
RTSum - 0011927-27.2016.5.18.0017	24/03/17	16/05/17	53
RTSum - 0012097-96.2016.5.18.0017	20/03/17	03/05/17	44
RTSum - 0012126-49.2016.5.18.0017	24/03/17	15/05/17	52
RTSum - 0012132-56.2016.5.18.0017	03/02/17	09/05/17	95
RTSum - 0012173-23.2016.5.18.0017	08/02/17	10/05/17	91
RTSum - 0012226-13.2016.5.18.0014	08/05/17	08/05/17	0
RTSum - 0012230-41.2016.5.18.0017	31/03/17	25/05/17	55
RTSum - 0012242-55.2016.5.18.0017	31/03/17	25/05/17	55
RTSum - 0012244-25.2016.5.18.0017	27/03/17	15/05/17	49

Legenda:

1ª Aud.: Data da primeira audiência que ocorrer, Inicial ou UNA;

Enc. da Instrução: Data da conclusão para proferir sentença;

Prazo: Quantidade de dias decorridos da 1ª aud. até o encerramento da instrução.



PRAZO MÉDIO ENTRE A 1ª AUDIÊNCIA E O ENCERRAMENTO DA INSTRUÇÃO - 17ª VARA DO TRABALHO DE GOIÂNIA

Data do encerramento da instrução entre 1/5/2017 e 31/5/2017 23:59:59

Sem magistrado

SUMARÍSSIMO

Qtd	Prazo Médio
89	11,91

Nr. Processo	1ª Aud.	Enc. Instrução.	Prazo
RTSum - 0010071-91.2017.5.18.0017	08/05/17	08/05/17	0
RTSum - 0010074-46.2017.5.18.0017	08/05/17	08/05/17	0
RTSum - 0010075-31.2017.5.18.0017	08/05/17	08/05/17	0
RTSum - 0010076-16.2017.5.18.0017	08/05/17	08/05/17	0
RTSum - 0010104-81.2017.5.18.0017	09/03/17	08/05/17	60
RTSum - 0010110-88.2017.5.18.0017	09/03/17	16/05/17	68
RTSum - 0010140-26.2017.5.18.0017	11/05/17	11/05/17	0
RTSum - 0010160-17.2017.5.18.0017	04/05/17	04/05/17	0
RTSum - 0010175-83.2017.5.18.0017	20/03/17	11/05/17	52
RTSum - 0010194-89.2017.5.18.0017	21/02/17	30/05/17	98
RTSum - 0010195-74.2017.5.18.0017	23/03/17	08/05/17	46
RTSum - 0010233-86.2017.5.18.0017	28/03/17	16/05/17	49
RTSum - 0010240-78.2017.5.18.0017	29/03/17	17/05/17	49
RTSum - 0010273-68.2017.5.18.0017	03/04/17	22/05/17	49
RTSum - 0010316-05.2017.5.18.0017	16/05/17	16/05/17	0
RTSum - 0010334-26.2017.5.18.0017	02/05/17	02/05/17	0
RTSum - 0010338-63.2017.5.18.0017	10/05/17	10/05/17	0
RTSum - 0010349-92.2017.5.18.0017	11/05/17	11/05/17	0
RTSum - 0010351-89.2017.5.18.0008	11/05/17	11/05/17	0
RTSum - 0010394-96.2017.5.18.0017	18/05/17	18/05/17	0
RTSum - 0010398-36.2017.5.18.0017	26/04/17	15/05/17	19

Legenda:

1ª Aud.: Data da primeira audiência que ocorrer, Inicial ou UNA;

Enc. da Instrução: Data da conclusão para proferir sentença;

Prazo: Quantidade de dias decorridos da 1ª aud. até o encerramento da instrução.



**PRAZO MÉDIO ENTRE A 1ª AUDIÊNCIA E O
ENCERRAMENTO DA INSTRUÇÃO - 17ª VARA DO
TRABALHO DE GOIÂNIA**

Sem magistrado

SUMARÍSSIMO

Qtd	Prazo Médio
89	11,91

Nr. Processo	1ª Aud.	Enc. Instrução.	Prazo
RTSum - 0010404-43.2017.5.18.0017	19/04/17	10/05/17	21
RTSum - 0010438-18.2017.5.18.0017	11/04/17	30/05/17	49
RTSum - 0010450-32.2017.5.18.0017	03/05/17	03/05/17	0
RTSum - 0010452-02.2017.5.18.0017	03/05/17	03/05/17	0
RTSum - 0010454-69.2017.5.18.0017	03/05/17	03/05/17	0
RTSum - 0010455-54.2017.5.18.0017	17/05/17	17/05/17	0
RTSum - 0010459-91.2017.5.18.0017	04/05/17	04/05/17	0
RTSum - 0010460-76.2017.5.18.0017	04/05/17	04/05/17	0
RTSum - 0010463-31.2017.5.18.0017	04/05/17	04/05/17	0
RTSum - 0010470-23.2017.5.18.0017	10/05/17	11/05/17	1
RTSum - 0010474-60.2017.5.18.0017	08/05/17	08/05/17	0
RTSum - 0010478-97.2017.5.18.0017	08/05/17	08/05/17	0
RTSum - 0010492-81.2017.5.18.0017	23/05/17	23/05/17	0
RTSum - 0010496-21.2017.5.18.0017	09/05/17	09/05/17	0
RTSum - 0010503-13.2017.5.18.0017	09/05/17	09/05/17	0
RTSum - 0010506-65.2017.5.18.0017	09/05/17	09/05/17	0
RTSum - 0010509-20.2017.5.18.0017	10/05/17	10/05/17	0
RTSum - 0010519-64.2017.5.18.0017	11/05/17	11/05/17	0
RTSum - 0010523-04.2017.5.18.0017	12/05/17	12/05/17	0
RTSum - 0010525-71.2017.5.18.0017	12/05/17	12/05/17	0
RTSum - 0010530-93.2017.5.18.0017	12/05/17	12/05/17	0
RTSum - 0010542-10.2017.5.18.0017	15/05/17	15/05/17	0
RTSum - 0010543-92.2017.5.18.0017	15/05/17	15/05/17	0
RTSum - 0010550-84.2017.5.18.0017	16/05/17	16/05/17	0

Legenda:
1ª Aud.: Data da primeira audiência que ocorrer, Inicial ou UNA;
Enc. da Instrução: Data da conclusão para proferir sentença;
Prazo: Quantidade de dias decorridos da 1ª aud. até o encerramento da instrução.



PRAZO MÉDIO ENTRE A 1ª AUDIÊNCIA E O ENCERRAMENTO DA INSTRUÇÃO - 17ª VARA DO TRABALHO DE GOIÂNIA

Sem magistrado

SUMARÍSSIMO

Qtd	Prazo Médio
89	11,91

Nr. Processo	1ª Aud.	Enc. Instrução.	Prazo
RTSum - 0010551-69.2017.5.18.0017	17/05/17	18/05/17	1
RTSum - 0010554-24.2017.5.18.0017	17/05/17	17/05/17	0
RTSum - 0010560-31.2017.5.18.0017	09/05/17	09/05/17	0
RTSum - 0010562-98.2017.5.18.0017	18/05/17	18/05/17	0
RTSum - 0010566-38.2017.5.18.0017	18/05/17	18/05/17	0
RTSum - 0010573-30.2017.5.18.0017	19/05/17	19/05/17	0
RTSum - 0010580-22.2017.5.18.0017	19/05/17	19/05/17	0
RTSum - 0010593-21.2017.5.18.0017	19/05/17	19/05/17	0
RTSum - 0010595-88.2017.5.18.0017	19/05/17	19/05/17	0
RTSum - 0010598-43.2017.5.18.0017	19/05/17	19/05/17	0
RTSum - 0010599-28.2017.5.18.0017	22/05/17	22/05/17	0
RTSum - 0010603-65.2017.5.18.0017	22/05/17	22/05/17	0
RTSum - 0010604-50.2017.5.18.0017	22/05/17	22/05/17	0
RTSum - 0010614-94.2017.5.18.0017	23/05/17	23/05/17	0
RTSum - 0010616-64.2017.5.18.0017	25/05/17	25/05/17	0
RTSum - 0010622-71.2017.5.18.0017	25/05/17	25/05/17	0
RTSum - 0010626-11.2017.5.18.0017	03/05/17	03/05/17	0
RTSum - 0010631-33.2017.5.18.0017	11/05/17	11/05/17	0
RTSum - 0010632-18.2017.5.18.0017	25/05/17	25/05/17	0
RTSum - 0010643-47.2017.5.18.0017	26/05/17	26/05/17	0
RTSum - 0010645-17.2017.5.18.0017	26/05/17	30/05/17	4
RTSum - 0010649-54.2017.5.18.0017	26/05/17	26/05/17	0
RTSum - 0010653-91.2017.5.18.0017	15/05/17	15/05/17	0
RTSum - 0010659-98.2017.5.18.0017	29/05/17	29/05/17	0

Legenda:
1ª Aud.: Data da primeira audiência que ocorrer, Inicial ou UNA;
Enc. da Instrução: Data da conclusão para proferir sentença;
Prazo: Quantidade de dias decorridos da 1ª aud. até o encerramento da instrução.



PRAZO MÉDIO ENTRE A 1ª AUDIÊNCIA E O ENCERRAMENTO DA INSTRUÇÃO - 17ª VARA DO TRABALHO DE GOIÂNIA

Sem magistrado

SUMARÍSSIMO

Qtd	Prazo Médio
89	11,91

Nr. Processo	1ª Aud.	Enc. Instrução.	Prazo
RTSum - 0010665-08.2017.5.18.0017	30/05/17	30/05/17	0
RTSum - 0010667-75.2017.5.18.0017	23/05/17	23/05/17	0
RTSum - 0010672-97.2017.5.18.0017	30/05/17	30/05/17	0
RTSum - 0010673-82.2017.5.18.0017	30/05/17	30/05/17	0
RTSum - 0010682-44.2017.5.18.0017	31/05/17	31/05/17	0
RTSum - 0010683-29.2017.5.18.0017	17/05/17	17/05/17	0
RTSum - 0010694-58.2017.5.18.0017	08/05/17	08/05/17	0
RTSum - 0010722-26.2017.5.18.0017	31/05/17	31/05/17	0
RTSum - 0010746-54.2017.5.18.0017	23/05/17	23/05/17	0
RTSum - 0010811-49.2017.5.18.0017	23/05/17	23/05/17	0
RTSum - 0010857-38.2017.5.18.0017	31/05/17	31/05/17	0
RTSum - 0011927-27.2016.5.18.0017	24/03/17	16/05/17	53
RTSum - 0012097-96.2016.5.18.0017	20/03/17	03/05/17	44
RTSum - 0012126-49.2016.5.18.0017	24/03/17	15/05/17	52
RTSum - 0012132-56.2016.5.18.0017	03/02/17	09/05/17	95
RTSum - 0012173-23.2016.5.18.0017	08/02/17	10/05/17	91
RTSum - 0012226-13.2016.5.18.0014	08/05/17	08/05/17	0
RTSum - 0012230-41.2016.5.18.0017	31/03/17	25/05/17	55
RTSum - 0012242-55.2016.5.18.0017	31/03/17	25/05/17	55
RTSum - 0012244-25.2016.5.18.0017	27/03/17	15/05/17	49

Legenda:

1ª Aud.: Data da primeira audiência que ocorrer, Inicial ou UNA;

Enc. da Instrução: Data da conclusão para proferir sentença;

Prazo: Quantidade de dias decorridos da 1ª aud. até o encerramento da instrução.