

Conceituação

Tema	Prazos Processuais
Relatórios	Evolução Histórica Comparativo por VT Comparativo por Grupo Por Grupo Por VT Por Processo Por Magistrado
Resumo	Apresenta o prazo médio desde o ajuizamento da ação até o encerramento da instrução.
Descrição	O prazo médio é obtido calculando-se a quantidade de dias decorridos desde o ajuizamento até o encerramento da instrução. Os dados são extraídos baseando-se nos itens do e-Gestão: 267 e 90267 - Do ajuizamento da ação até o encerramento da instrução na fase de conhecimento – rito sumaríssimo; 268 e 90268 – Do ajuizamento da ação até o encerramento da instrução na fase de conhecimento – exceto rito sumaríssimo (ordinário)
Origem da informação	e-Gestão
Critérios e transformações	Coletado do e-Gestão, consolidado, otimizado e classificado para análise.
Análises possíveis	Prazo médio entre o ajuizamento da ação e o encerramento da instrução, detalhado de forma Geral, Por grupo, por VT, Por Processo e Por Magistrado.

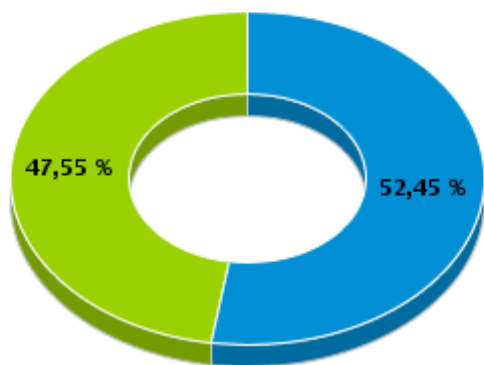


EVOLUÇÃO HISTÓRICA DOS PRAZOS PROCESSUAIS ENTRE O AJUIZAMENTO E O ENCERRAMENTO DA INSTRUÇÃO - 2ª VARA DO TRABALHO DE GOIÂNIA

Data do encerramento da instrução entre 1/5/2017 e 31/5/2017 23:59:59

Rito	Qtd	Prazo Médio
ORDINÁRIO	139	388,99
SUMARÍSSIMO	126	64,95
Total/Média	265	234,92

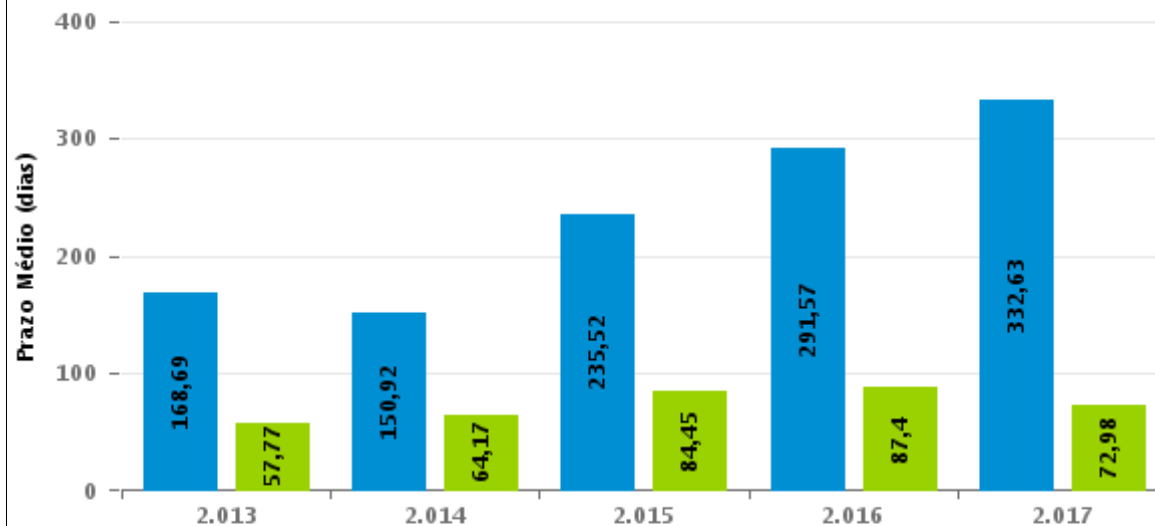
Percentual de Processos por Rito



Rito

■ ORDINÁRIO ■ SUMARÍSSIMO

Prazo Médio por Rito



Para este exercício foram computados os processos até o mês de Maio/2.017

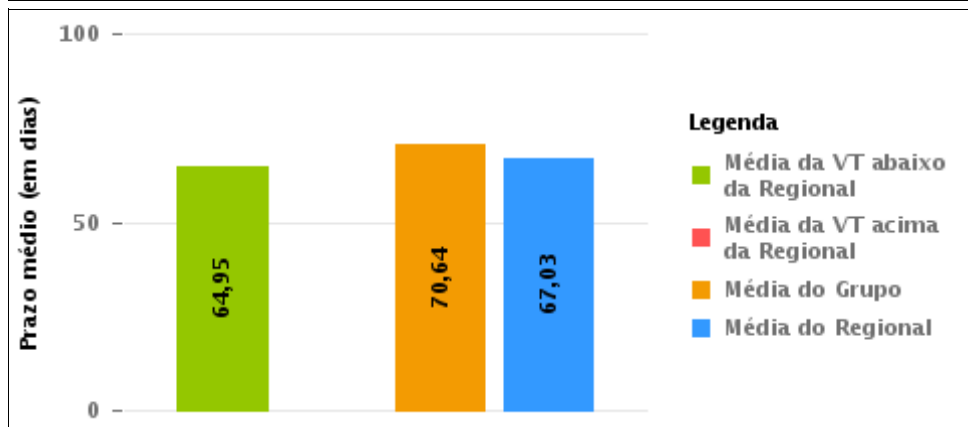
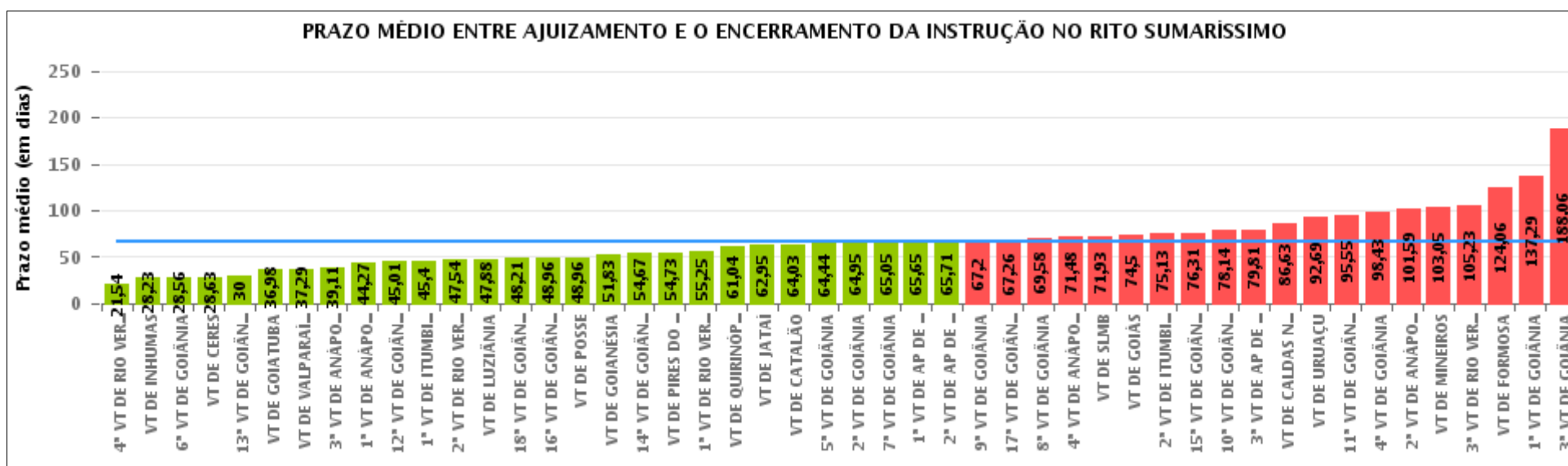
Rito

■ ORDINÁRIO ■ SUMARÍSSIMO



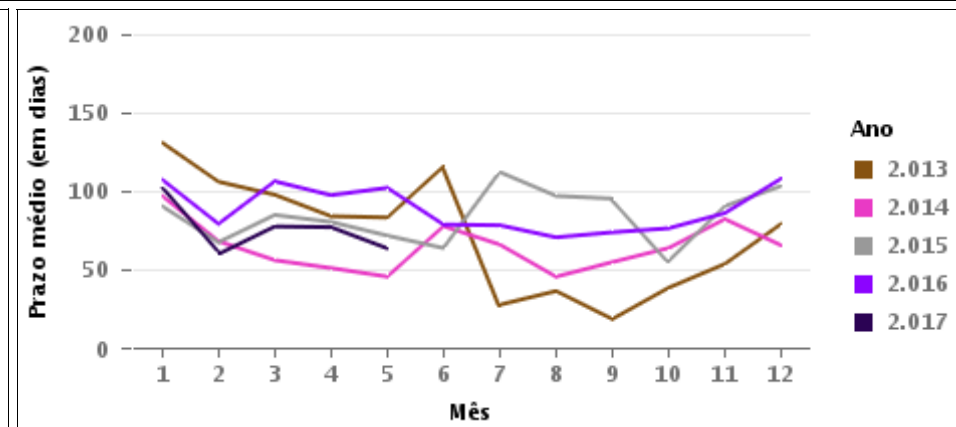
COMPARATIVO DO PRAZO MÉDIO ENTRE O AJUIZAMENTO E O ENCERRAMENTO DA INSTRUÇÃO - 2ª VARA DO TRABALHO DE GOIÂNIA

Data do encerramento da instrução entre 1/5/2017 e 31/5/2017 23:59:59



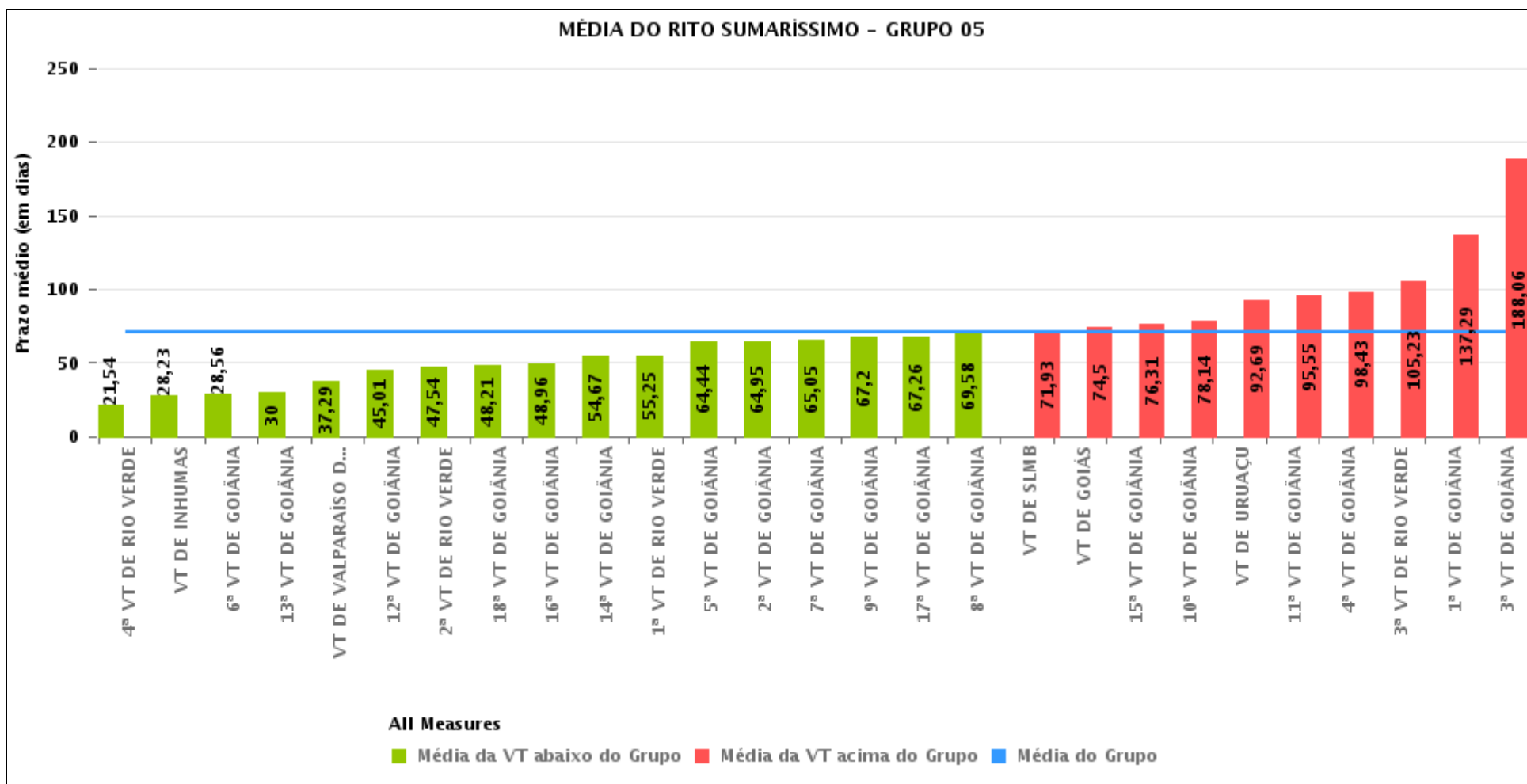
Legenda

- Média da VT abaixo da Regional
- Média da VT acima da Regional
- Média do Grupo
- Média do Regional



COMPARATIVO DO PRAZO MÉDIO ENTRE O AJUIZAMENTO E O ENCERRAMENTO DA INSTRUÇÃO ENTRE AS VARAS DO GRUPO

Data do encerramento da instrução entre 1/5/2017 e 31/5/2017 23:59:59





PRAZO MÉDIO ENTRE O AJUIZAMENTO E O ENCERRAMENTO DA INSTRUÇÃO POR GRUPO

Data do encerramento da instrução entre 1/5/2017 e 31/5/2017 23:59:59

Rito	Grupo	Qtd. Processos	Prazo Médio (dias)	Ranking
SUMARÍSSIMO	GRUPO 01	28	48,96	1°
	GRUPO 04	608	57,18	2°
	GRUPO 03	566	58,87	3°
	GRUPO 06	467	65,74	4°
	GRUPO 05	2.304	70,64	5°
	GRUPO 02	73	113,62	6°

<p>Legenda:</p> <p># Grupo 01 – Até 750 VT de Posse</p> <p># Grupo 02 – De 751 a 1000 VT de Formosa VT de Pires do Rio</p> <p># Grupo 03 – De 1001 a 1500 VT de Ceres 1ª VT de Anápolis 2ª VT de Anápolis 3ª VT de Anápolis 4ª VT de Anápolis VT de Caldas Novas</p>	<p># Grupo 04 – De 1501 a 2000 VT de Catalão VT de Goiatuba 1ª VT de Itumbiara 2ª VT de Itumbiara VT de Jataí VT de Luziânia VT de Mineiros VT de Quirinópolis</p> <p># Grupo 05 – De 2001 a 2500 1ª VT de Goiânia 2ª VT de Goiânia 3ª VT de Goiânia 4ª VT de Goiânia 5ª VT de Goiânia 6ª VT de Goiânia 7ª VT de Goiânia</p>	<p>8ª VT de Goiânia 9ª VT de Goiânia 10ª VT de Goiânia 11ª VT de Goiânia 12ª VT de Goiânia 13ª VT de Goiânia 14ª VT de Goiânia 15ª VT de Goiânia 16ª VT de Goiânia 17ª VT de Goiânia 18ª VT de Goiânia VT de Goiás VT de Inhumas 1ª VT de Rio Verde 2ª VT de Rio Verde 3ª VT de Rio Verde 4ª VT de Rio Verde VT de Uruaçu VT de São Luis de Montes Belos VT de Valparaíso de Goiás</p>	<p>#Grupo 06 – A partir de 2500 1ª VT de Aparecida de Goiânia 2ª VT de Aparecida de Goiânia 3ª VT de Aparecida de Goiânia VT de Goianésia</p>
--	--	--	---



PRAZO MÉDIO ENTRE O AJUIZAMENTO E O ENCERRAMENTO DA INSTRUÇÃO DE TODAS AS VARAS DO TRABALHO

Data do encerramento da instrução entre 1/5/2017 e 31/5/2017 23:59:59

SUMARÍSSIMO

Qtd. Processos	Prazo Médio (dias)
4.046	67,03

Vara do Trabalho	Qtd Processos	Prazo Médio	Ranking
4ª VARA DO TRABALHO DE RIO VERDE	65	21,54	1º
VARA DO TRABALHO DE INHUMAS	47	28,23	2º
6ª VARA DO TRABALHO DE GOIÂNIA	103	28,56	3º
VARA DO TRABALHO DE CERES	157	28,63	4º
13ª VARA DO TRABALHO DE GOIÂNIA	85	30	5º
VARA DO TRABALHO DE GOIATUBA	82	36,98	6º
VARA DO TRABALHO DE VALPARAÍSO DE GOIÁS	127	37,29	7º
3ª VARA DO TRABALHO DE ANÁPOLIS	62	39,11	8º
1ª VARA DO TRABALHO DE ANÁPOLIS	86	44,27	9º
12ª VARA DO TRABALHO DE GOIÂNIA	88	45,01	10º
1ª VARA DO TRABALHO DE ITUMBIARA	52	45,4	11º
2ª VARA DO TRABALHO DE RIO VERDE	50	47,54	12º
VARA DO TRABALHO DE LUZIÂNIA	164	47,88	13º
18ª VARA DO TRABALHO DE GOIÂNIA	82	48,21	14º
16ª VARA DO TRABALHO DE GOIÂNIA	84	48,96	15º
VARA DO TRABALHO DE POSSE	28	48,96	16º
VARA DO TRABALHO DE GOIANÉSIA	145	51,83	17º
14ª VARA DO TRABALHO DE GOIÂNIA	90	54,67	18º
VARA DO TRABALHO DE PIRES DO RIO	11	54,73	19º
1ª VARA DO TRABALHO DE RIO VERDE	57	55,25	20º
VARA DO TRABALHO DE QUIRINÓPOLIS	25	61,04	21º
VARA DO TRABALHO DE JATAÍ	63	62,95	22º
VARA DO TRABALHO DE CATALÃO	114	64,03	23º
5ª VARA DO TRABALHO DE GOIÂNIA	73	64,44	24º
2ª VARA DO TRABALHO DE GOIÂNIA	126	64,95	25º
7ª VARA DO TRABALHO DE GOIÂNIA	96	65,05	26º



PRAZO MÉDIO ENTRE O AJUIZAMENTO E O ENCERRAMENTO DA INSTRUÇÃO DE TODAS AS VARAS DO TRABALHO

SUMARÍSSIMO

Qtd. Processos	Prazo Médio (dias)
4.046	67,03

Vara do Trabalho	Qtd Processos	Prazo Médio	Ranking
1ª VARA DO TRABALHO DE APARECIDA DE GOIÂNIA	101	65,65	27°
2ª VARA DO TRABALHO DE APARECIDA DE GOIÂNIA	77	65,71	28°
9ª VARA DO TRABALHO DE GOIÂNIA	140	67,2	29°
17ª VARA DO TRABALHO DE GOIÂNIA	94	67,26	30°
8ª VARA DO TRABALHO DE GOIÂNIA	88	69,58	31°
4ª VARA DO TRABALHO DE ANÁPOLIS	86	71,48	32°
VARA DO TRABALHO DE SÃO LUIS DE MONTES BELOS	58	71,93	33°
VARA DO TRABALHO DE GOIÁS	44	74,5	34°
2ª VARA DO TRABALHO DE ITUMBIARA	86	75,13	35°
15ª VARA DO TRABALHO DE GOIÂNIA	102	76,31	36°
10ª VARA DO TRABALHO DE GOIÂNIA	99	78,14	37°
3ª VARA DO TRABALHO DE APARECIDA DE GOIÂNIA	144	79,81	38°
VARA DO TRABALHO DE CALDAS NOVAS	89	86,63	39°
VARA DO TRABALHO DE URUAÇU	62	92,69	40°
11ª VARA DO TRABALHO DE GOIÂNIA	80	95,55	41°
4ª VARA DO TRABALHO DE GOIÂNIA	94	98,43	42°
2ª VARA DO TRABALHO DE ANÁPOLIS	86	101,59	43°
VARA DO TRABALHO DE MINEIROS	22	103,05	44°
3ª VARA DO TRABALHO DE RIO VERDE	44	105,23	45°
VARA DO TRABALHO DE FORMOSA	62	124,06	46°
1ª VARA DO TRABALHO DE GOIÂNIA	126	137,29	47°
3ª VARA DO TRABALHO DE GOIÂNIA	100	188,06	48°



PRAZO MÉDIO ENTRE O AJUIZAMENTO E O ENCERRAMENTO DA INSTRUÇÃO - 2ª VARA DO TRABALHO DE GOIÂNIA

Data do encerramento da instrução entre 1/5/2017 e 31/5/2017 23:59:59

2ª VARA DO TRABALHO DE GOIÂNIA

SUMARÍSSIMO

Qtd	Prazo Médio
126	64,95

Nr. Processo	Ajuiz.	nc. Instruçã	Prazo
RTSum - 0010092-15.2017.5.18.0002	23/01/17	18/05/17	115
RTSum - 0010096-52.2017.5.18.0002	23/01/17	15/05/17	112
RTSum - 0010117-28.2017.5.18.0002	25/01/17	08/05/17	103
RTSum - 0010125-05.2017.5.18.0002	26/01/17	10/05/17	104
RTSum - 0010176-16.2017.5.18.0002	02/02/17	04/05/17	91
RTSum - 0010180-53.2017.5.18.0002	02/02/17	18/05/17	105
RTSum - 0010219-50.2017.5.18.0002	07/02/17	09/05/17	91
RTSum - 0010221-20.2017.5.18.0002	07/02/17	04/05/17	86
RTSum - 0010233-34.2017.5.18.0002	08/02/17	02/05/17	83
RTSum - 0010234-19.2017.5.18.0002	09/02/17	09/05/17	89
RTSum - 0010239-41.2017.5.18.0002	09/02/17	22/05/17	102
RTSum - 0010248-03.2017.5.18.0002	10/02/17	10/05/17	89
RTSum - 0010250-70.2017.5.18.0002	11/02/17	10/05/17	88
RTSum - 0010252-40.2017.5.18.0002	13/02/17	09/05/17	85
RTSum - 0010257-62.2017.5.18.0002	13/02/17	15/05/17	91
RTSum - 0010260-17.2017.5.18.0002	13/02/17	15/05/17	91
RTSum - 0010332-04.2017.5.18.0002	22/02/17	25/05/17	92
RTSum - 0010342-48.2017.5.18.0002	23/02/17	03/05/17	69
RTSum - 0010352-83.2017.5.18.0005	02/03/17	04/05/17	63
RTSum - 0010363-24.2017.5.18.0002	28/02/17	12/05/17	73
RTSum - 0010364-09.2017.5.18.0002	28/02/17	03/05/17	64
RTSum - 0010373-68.2017.5.18.0002	02/03/17	22/05/17	81

Legenda:

Ajuiz. Data do Ajuizamento;

Enc. da Instrução: Data da conclusão para proferir sentença;

Prazo: Quantidade de dias decorridos do ajuizamento até o encerramento da instrução.



PRAZO MÉDIO ENTRE O AJUIZAMENTO E O ENCERRAMENTO DA INSTRUÇÃO - 2ª VARA DO TRABALHO DE GOIÂNIA

2ª VARA DO TRABALHO DE GOIÂNIA

SUMARÍSSIMO

Qtd	Prazo Médio
126	64,95

Nr. Processo	Ajuiz.	nc. Instruçã	Prazo
RTSum - 0010377-08.2017.5.18.0002	02/03/17	17/05/17	76
RTSum - 0010411-80.2017.5.18.0002	07/03/17	10/05/17	64
RTSum - 0010412-65.2017.5.18.0002	07/03/17	18/05/17	72
RTSum - 0010414-35.2017.5.18.0002	08/03/17	11/05/17	64
RTSum - 0010418-72.2017.5.18.0002	08/03/17	18/05/17	71
RTSum - 0010419-57.2017.5.18.0002	08/03/17	15/05/17	68
RTSum - 0010420-42.2017.5.18.0002	09/03/17	08/05/17	60
RTSum - 0010428-19.2017.5.18.0002	09/03/17	11/05/17	63
RTSum - 0010430-86.2017.5.18.0002	09/03/17	11/05/17	63
RTSum - 0010434-26.2017.5.18.0002	10/03/17	23/05/17	74
RTSum - 0010435-11.2017.5.18.0002	10/03/17	03/05/17	54
RTSum - 0010438-63.2017.5.18.0002	10/03/17	30/05/17	81
RTSum - 0010444-70.2017.5.18.0002	11/03/17	16/05/17	66
RTSum - 0010453-32.2017.5.18.0002	14/03/17	18/05/17	65
RTSum - 0010458-54.2017.5.18.0002	14/03/17	02/05/17	49
RTSum - 0010465-46.2017.5.18.0002	15/03/17	18/05/17	64
RTSum - 0010467-16.2017.5.18.0002	15/03/17	18/05/17	64
RTSum - 0010472-38.2017.5.18.0002	16/03/17	16/05/17	61
RTSum - 0010485-37.2017.5.18.0002	17/03/17	24/05/17	68
RTSum - 0010486-22.2017.5.18.0002	17/03/17	30/05/17	74
RTSum - 0010505-28.2017.5.18.0002	21/03/17	11/05/17	51
RTSum - 0010516-57.2017.5.18.0002	22/03/17	08/05/17	47
RTSum - 0010517-42.2017.5.18.0002	22/03/17	12/05/17	51
RTSum - 0010523-49.2017.5.18.0002	23/03/17	02/05/17	40
RTSum - 0010524-34.2017.5.18.0002	23/03/17	12/05/17	50

Legenda:
Ajuiz. Data do Ajuizamento;
Enc. da Instrução: Data da conclusão para proferir sentença;
Prazo: Quantidade de dias decorridos do ajuizamento até o encerramento da instrução.



PRAZO MÉDIO ENTRE O AJUIZAMENTO E O ENCERRAMENTO DA INSTRUÇÃO - 2ª VARA DO TRABALHO DE GOIÂNIA

2ª VARA DO TRABALHO DE GOIÂNIA

SUMARÍSSIMO

Qtd	Prazo Médio
126	64,95

Nr. Processo	Ajuiz.	nc. Instruçã	Prazo
RTSum - 0010525-19.2017.5.18.0002	23/03/17	23/05/17	61
RTSum - 0010537-33.2017.5.18.0002	24/03/17	03/05/17	40
RTSum - 0010540-85.2017.5.18.0002	24/03/17	30/05/17	67
RTSum - 0010543-40.2017.5.18.0002	25/03/17	04/05/17	40
RTSum - 0010544-25.2017.5.18.0002	26/03/17	30/05/17	65
RTSum - 0010547-77.2017.5.18.0002	27/03/17	04/05/17	38
RTSum - 0010553-84.2017.5.18.0002	28/03/17	08/05/17	41
RTSum - 0010569-38.2017.5.18.0002	29/03/17	08/05/17	40
RTSum - 0010575-45.2017.5.18.0002	29/03/17	18/05/17	50
RTSum - 0010585-89.2017.5.18.0002	30/03/17	03/05/17	34
RTSum - 0010598-88.2017.5.18.0002	03/04/17	25/05/17	52
RTSum - 0010601-43.2017.5.18.0002	03/04/17	11/05/17	38
RTSum - 0010606-65.2017.5.18.0002	03/04/17	23/05/17	50
RTSum - 0010607-50.2017.5.18.0002	03/04/17	11/05/17	38
RTSum - 0010613-57.2017.5.18.0002	04/04/17	11/05/17	37
RTSum - 0010617-94.2017.5.18.0002	04/04/17	11/05/17	37
RTSum - 0010620-49.2017.5.18.0002	04/04/17	11/05/17	37
RTSum - 0010623-04.2017.5.18.0002	05/04/17	11/05/17	36
RTSum - 0010630-93.2017.5.18.0002	06/04/17	03/05/17	27
RTSum - 0010633-48.2017.5.18.0002	06/04/17	16/05/17	40
RTSum - 0010639-55.2017.5.18.0002	07/04/17	17/05/17	40
RTSum - 0010640-40.2017.5.18.0002	07/04/17	16/05/17	39
RTSum - 0010643-92.2017.5.18.0002	07/04/17	16/05/17	39
RTSum - 0010647-32.2017.5.18.0002	07/04/17	11/05/17	34
RTSum - 0010648-17.2017.5.18.0002	08/04/17	17/05/17	39

Legenda:

Ajuiz. Data do Ajuizamento;

Enc. da Instrução: Data da conclusão para proferir sentença;

Prazo: Quantidade de dias decorridos do ajuizamento até o encerramento da instrução.



PRAZO MÉDIO ENTRE O AJUIZAMENTO E O ENCERRAMENTO DA INSTRUÇÃO - 2ª VARA DO TRABALHO DE GOIÂNIA

2ª VARA DO TRABALHO DE GOIÂNIA

SUMARÍSSIMO

Qtd	Prazo Médio
126	64,95

Nr. Processo	Ajuiz.	nc. Instruçã	Prazo
RTSum - 0010649-02.2017.5.18.0002	10/04/17	17/05/17	37
RTSum - 0010650-84.2017.5.18.0002	10/04/17	18/05/17	38
RTSum - 0010651-69.2017.5.18.0002	10/04/17	16/05/17	36
RTSum - 0010653-39.2017.5.18.0002	10/04/17	17/05/17	37
RTSum - 0010655-09.2017.5.18.0002	10/04/17	17/05/17	37
RTSum - 0010656-91.2017.5.18.0002	10/04/17	17/05/17	37
RTSum - 0010659-46.2017.5.18.0002	11/04/17	18/05/17	37
RTSum - 0010667-23.2017.5.18.0002	11/04/17	18/05/17	37
RTSum - 0010668-08.2017.5.18.0002	11/04/17	04/05/17	23
RTSum - 0010669-90.2017.5.18.0002	12/04/17	22/05/17	40
RTSum - 0010671-60.2017.5.18.0002	12/04/17	04/05/17	22
RTSum - 0010675-97.2017.5.18.0002	12/04/17	22/05/17	40
RTSum - 0010680-22.2017.5.18.0002	12/04/17	22/05/17	40
RTSum - 0010688-96.2017.5.18.0002	17/04/17	02/05/17	15
RTSum - 0010695-88.2017.5.18.0002	18/04/17	22/05/17	34
RTSum - 0010697-58.2017.5.18.0002	18/04/17	23/05/17	35
RTSum - 0010702-80.2017.5.18.0002	19/04/17	23/05/17	34
RTSum - 0010704-50.2017.5.18.0002	19/04/17	04/05/17	15
RTSum - 0010706-20.2017.5.18.0002	19/04/17	23/05/17	34
RTSum - 0010709-72.2017.5.18.0002	19/04/17	25/05/17	36
RTSum - 0010710-57.2017.5.18.0002	20/04/17	03/05/17	13
RTSum - 0010719-19.2017.5.18.0002	24/04/17	25/05/17	31
RTSum - 0010722-71.2017.5.18.0002	24/04/17	29/05/17	35
RTSum - 0010725-26.2017.5.18.0002	24/04/17	11/05/17	17
RTSum - 0010733-03.2017.5.18.0002	25/04/17	29/05/17	34

Legenda:

Ajuiz. Data do Ajuizamento;

Enc. da Instrução: Data da conclusão para proferir sentença;

Prazo: Quantidade de dias decorridos do ajuizamento até o encerramento da instrução.



PRAZO MÉDIO ENTRE O AJUIZAMENTO E O ENCERRAMENTO DA INSTRUÇÃO - 2ª VARA DO TRABALHO DE GOIÂNIA

2ª VARA DO TRABALHO DE GOIÂNIA

SUMARÍSSIMO

Qtd	Prazo Médio
126	64,95

Nr. Processo	Ajuiz.	nc. Instruçã	Prazo
RTSum - 0010734-85.2017.5.18.0002	25/04/17	05/05/17	10
RTSum - 0010737-40.2017.5.18.0002	25/04/17	29/05/17	34
RTSum - 0010738-25.2017.5.18.0002	25/04/17	04/05/17	9
RTSum - 0010745-17.2017.5.18.0002	26/04/17	29/05/17	33
RTSum - 0010746-02.2017.5.18.0002	26/04/17	30/05/17	34
RTSum - 0010751-24.2017.5.18.0002	27/04/17	30/05/17	33
RTSum - 0010752-09.2017.5.18.0002	27/04/17	31/05/17	34
RTSum - 0010759-98.2017.5.18.0002	28/04/17	31/05/17	33
RTSum - 0010763-38.2017.5.18.0002	28/04/17	31/05/17	33
RTSum - 0010767-75.2017.5.18.0002	28/04/17	31/05/17	33
RTSum - 0010775-52.2017.5.18.0002	02/05/17	07/05/17	5
RTSum - 0010780-74.2017.5.18.0002	02/05/17	07/05/17	5
RTSum - 0010783-29.2017.5.18.0002	03/05/17	26/05/17	23
RTSum - 0010785-96.2017.5.18.0002	03/05/17	08/05/17	5
RTSum - 0010795-43.2017.5.18.0002	04/05/17	25/05/17	21
RTSum - 0010805-87.2017.5.18.0002	05/05/17	25/05/17	20
RTSum - 0010813-64.2017.5.18.0002	08/05/17	26/05/17	18
RTSum - 0010821-41.2017.5.18.0002	08/05/17	23/05/17	15
RTSum - 0010846-54.2017.5.18.0002	11/05/17	12/05/17	1
RTSum - 0010857-83.2017.5.18.0002	14/05/17	30/05/17	16
RTSum - 0011025-22.2016.5.18.0002	09/06/16	08/05/17	333
RTSum - 0011356-04.2016.5.18.0002	01/08/16	03/05/17	275
RTSum - 0011417-59.2016.5.18.0002	10/08/16	09/05/17	272
RTSum - 0011541-42.2016.5.18.0002	30/08/16	25/05/17	268
RTSum - 0011709-44.2016.5.18.0002	27/09/16	11/05/17	226

Legenda:

Ajuiz. Data do Ajuizamento;

Enc. da Instrução: Data da conclusão para proferir sentença;

Prazo: Quantidade de dias decorridos do ajuizamento até o encerramento da instrução.



**PRAZO MÉDIO ENTRE O AJUIZAMENTO E O
ENCERRAMENTO DA INSTRUÇÃO - 2ª VARA DO
TRABALHO DE GOIÂNIA**

2ª VARA DO TRABALHO DE GOIÂNIA

SUMARÍSSIMO

Qtd	Prazo Médio
126	64,95

Nr. Processo	Ajuiz.	nc. Instruçã	Prazo
RTSum - 0011727-50.2016.5.18.0007	18/01/17	25/05/17	127
RTSum - 0011877-46.2016.5.18.0002	22/10/16	10/05/17	200
RTSum - 0011943-60.2015.5.18.0002	10/12/15	29/05/17	536
RTSum - 0012148-55.2016.5.18.0002	07/12/16	08/05/17	152

Legenda:

Ajuiz. Data do Ajuizamento;

Enc. da Instrução: Data da conclusão para proferir sentença;

Prazo: Quantidade de dias decorridos do ajuizamento até o encerramento da instrução.



PRAZO MÉDIO ENTRE O AJUIZAMENTO E O ENCERRAMENTO DA INSTRUÇÃO - 2ª VARA DO TRABALHO DE GOIÂNIA

Data do encerramento da instrução entre 1/5/2017 e 31/5/2017 23:59:59

Sem magistrado

SUMARÍSSIMO

Qtd	Prazo Médio
126	64,95

Nr. Processo	Ajuiz.	nc. Instruçã	Prazo
RTSum - 0010092-15.2017.5.18.0002	23/01/17	18/05/17	115
RTSum - 0010096-52.2017.5.18.0002	23/01/17	15/05/17	112
RTSum - 0010117-28.2017.5.18.0002	25/01/17	08/05/17	103
RTSum - 0010125-05.2017.5.18.0002	26/01/17	10/05/17	104
RTSum - 0010176-16.2017.5.18.0002	02/02/17	04/05/17	91
RTSum - 0010180-53.2017.5.18.0002	02/02/17	18/05/17	105
RTSum - 0010219-50.2017.5.18.0002	07/02/17	09/05/17	91
RTSum - 0010221-20.2017.5.18.0002	07/02/17	04/05/17	86
RTSum - 0010233-34.2017.5.18.0002	08/02/17	02/05/17	83
RTSum - 0010234-19.2017.5.18.0002	09/02/17	09/05/17	89
RTSum - 0010239-41.2017.5.18.0002	09/02/17	22/05/17	102
RTSum - 0010248-03.2017.5.18.0002	10/02/17	10/05/17	89
RTSum - 0010250-70.2017.5.18.0002	11/02/17	10/05/17	88
RTSum - 0010252-40.2017.5.18.0002	13/02/17	09/05/17	85
RTSum - 0010257-62.2017.5.18.0002	13/02/17	15/05/17	91
RTSum - 0010260-17.2017.5.18.0002	13/02/17	15/05/17	91
RTSum - 0010332-04.2017.5.18.0002	22/02/17	25/05/17	92
RTSum - 0010342-48.2017.5.18.0002	23/02/17	03/05/17	69
RTSum - 0010352-83.2017.5.18.0005	02/03/17	04/05/17	63
RTSum - 0010363-24.2017.5.18.0002	28/02/17	12/05/17	73
RTSum - 0010364-09.2017.5.18.0002	28/02/17	03/05/17	64
RTSum - 0010373-68.2017.5.18.0002	02/03/17	22/05/17	81

Legenda:

Ajuiz. Data do Ajuizamento;

Enc. da Instrução: Data da conclusão para proferir sentença;

Prazo: Quantidade de dias decorridos do ajuizamento até o encerramento da instrução.



PRAZO MÉDIO ENTRE O AJUIZAMENTO E O ENCERRAMENTO DA INSTRUÇÃO - 2ª VARA DO TRABALHO DE GOIÂNIA

Sem magistrado

SUMARÍSSIMO

Qtd	Prazo Médio
126	64,95

Nr. Processo	Ajuiz.	nc. Instruçã	Prazo
RTSum - 0010377-08.2017.5.18.0002	02/03/17	17/05/17	76
RTSum - 0010411-80.2017.5.18.0002	07/03/17	10/05/17	64
RTSum - 0010412-65.2017.5.18.0002	07/03/17	18/05/17	72
RTSum - 0010414-35.2017.5.18.0002	08/03/17	11/05/17	64
RTSum - 0010418-72.2017.5.18.0002	08/03/17	18/05/17	71
RTSum - 0010419-57.2017.5.18.0002	08/03/17	15/05/17	68
RTSum - 0010420-42.2017.5.18.0002	09/03/17	08/05/17	60
RTSum - 0010428-19.2017.5.18.0002	09/03/17	11/05/17	63
RTSum - 0010430-86.2017.5.18.0002	09/03/17	11/05/17	63
RTSum - 0010434-26.2017.5.18.0002	10/03/17	23/05/17	74
RTSum - 0010435-11.2017.5.18.0002	10/03/17	03/05/17	54
RTSum - 0010438-63.2017.5.18.0002	10/03/17	30/05/17	81
RTSum - 0010444-70.2017.5.18.0002	11/03/17	16/05/17	66
RTSum - 0010453-32.2017.5.18.0002	14/03/17	18/05/17	65
RTSum - 0010458-54.2017.5.18.0002	14/03/17	02/05/17	49
RTSum - 0010465-46.2017.5.18.0002	15/03/17	18/05/17	64
RTSum - 0010467-16.2017.5.18.0002	15/03/17	18/05/17	64
RTSum - 0010472-38.2017.5.18.0002	16/03/17	16/05/17	61
RTSum - 0010485-37.2017.5.18.0002	17/03/17	24/05/17	68
RTSum - 0010486-22.2017.5.18.0002	17/03/17	30/05/17	74
RTSum - 0010505-28.2017.5.18.0002	21/03/17	11/05/17	51
RTSum - 0010516-57.2017.5.18.0002	22/03/17	08/05/17	47
RTSum - 0010517-42.2017.5.18.0002	22/03/17	12/05/17	51
RTSum - 0010523-49.2017.5.18.0002	23/03/17	02/05/17	40
RTSum - 0010524-34.2017.5.18.0002	23/03/17	12/05/17	50

Legenda:

Ajuiz. Data do Ajuizamento;

Enc. da Instrução: Data da conclusão para proferir sentença;

Prazo: Quantidade de dias decorridos do ajuizamento até o encerramento da instrução.



**PRAZO MÉDIO ENTRE O AJUIZAMENTO E O
ENCERRAMENTO DA INSTRUÇÃO - 2ª VARA DO
TRABALHO DE GOIÂNIA**

Sem magistrado

SUMARÍSSIMO

Qtd	Prazo Médio
126	64,95

Nr. Processo	Ajuiz.	nc. Instruçã	Prazo
RTSum - 0010525-19.2017.5.18.0002	23/03/17	23/05/17	61
RTSum - 0010537-33.2017.5.18.0002	24/03/17	03/05/17	40
RTSum - 0010540-85.2017.5.18.0002	24/03/17	30/05/17	67
RTSum - 0010543-40.2017.5.18.0002	25/03/17	04/05/17	40
RTSum - 0010544-25.2017.5.18.0002	26/03/17	30/05/17	65
RTSum - 0010547-77.2017.5.18.0002	27/03/17	04/05/17	38
RTSum - 0010553-84.2017.5.18.0002	28/03/17	08/05/17	41
RTSum - 0010569-38.2017.5.18.0002	29/03/17	08/05/17	40
RTSum - 0010575-45.2017.5.18.0002	29/03/17	18/05/17	50
RTSum - 0010585-89.2017.5.18.0002	30/03/17	03/05/17	34
RTSum - 0010598-88.2017.5.18.0002	03/04/17	25/05/17	52
RTSum - 0010601-43.2017.5.18.0002	03/04/17	11/05/17	38
RTSum - 0010606-65.2017.5.18.0002	03/04/17	23/05/17	50
RTSum - 0010607-50.2017.5.18.0002	03/04/17	11/05/17	38
RTSum - 0010613-57.2017.5.18.0002	04/04/17	11/05/17	37
RTSum - 0010617-94.2017.5.18.0002	04/04/17	11/05/17	37
RTSum - 0010620-49.2017.5.18.0002	04/04/17	11/05/17	37
RTSum - 0010623-04.2017.5.18.0002	05/04/17	11/05/17	36
RTSum - 0010630-93.2017.5.18.0002	06/04/17	03/05/17	27
RTSum - 0010633-48.2017.5.18.0002	06/04/17	16/05/17	40
RTSum - 0010639-55.2017.5.18.0002	07/04/17	17/05/17	40
RTSum - 0010640-40.2017.5.18.0002	07/04/17	16/05/17	39
RTSum - 0010643-92.2017.5.18.0002	07/04/17	16/05/17	39
RTSum - 0010647-32.2017.5.18.0002	07/04/17	11/05/17	34
RTSum - 0010648-17.2017.5.18.0002	08/04/17	17/05/17	39

Legenda:

Ajuiz. Data do Ajuizamento;

Enc. da Instrução: Data da conclusão para proferir sentença;

Prazo: Quantidade de dias decorridos do ajuizamento até o encerramento da instrução.



PRAZO MÉDIO ENTRE O AJUIZAMENTO E O ENCERRAMENTO DA INSTRUÇÃO - 2ª VARA DO TRABALHO DE GOIÂNIA

Sem magistrado

SUMARÍSSIMO

Qtd	Prazo Médio
126	64,95

Nr. Processo	Ajuiz.	nc. Instruçã	Prazo
RTSum - 0010649-02.2017.5.18.0002	10/04/17	17/05/17	37
RTSum - 0010650-84.2017.5.18.0002	10/04/17	18/05/17	38
RTSum - 0010651-69.2017.5.18.0002	10/04/17	16/05/17	36
RTSum - 0010653-39.2017.5.18.0002	10/04/17	17/05/17	37
RTSum - 0010655-09.2017.5.18.0002	10/04/17	17/05/17	37
RTSum - 0010656-91.2017.5.18.0002	10/04/17	17/05/17	37
RTSum - 0010659-46.2017.5.18.0002	11/04/17	18/05/17	37
RTSum - 0010667-23.2017.5.18.0002	11/04/17	18/05/17	37
RTSum - 0010668-08.2017.5.18.0002	11/04/17	04/05/17	23
RTSum - 0010669-90.2017.5.18.0002	12/04/17	22/05/17	40
RTSum - 0010671-60.2017.5.18.0002	12/04/17	04/05/17	22
RTSum - 0010675-97.2017.5.18.0002	12/04/17	22/05/17	40
RTSum - 0010680-22.2017.5.18.0002	12/04/17	22/05/17	40
RTSum - 0010688-96.2017.5.18.0002	17/04/17	02/05/17	15
RTSum - 0010695-88.2017.5.18.0002	18/04/17	22/05/17	34
RTSum - 0010697-58.2017.5.18.0002	18/04/17	23/05/17	35
RTSum - 0010702-80.2017.5.18.0002	19/04/17	23/05/17	34
RTSum - 0010704-50.2017.5.18.0002	19/04/17	04/05/17	15
RTSum - 0010706-20.2017.5.18.0002	19/04/17	23/05/17	34
RTSum - 0010709-72.2017.5.18.0002	19/04/17	25/05/17	36
RTSum - 0010710-57.2017.5.18.0002	20/04/17	03/05/17	13
RTSum - 0010719-19.2017.5.18.0002	24/04/17	25/05/17	31
RTSum - 0010722-71.2017.5.18.0002	24/04/17	29/05/17	35
RTSum - 0010725-26.2017.5.18.0002	24/04/17	11/05/17	17
RTSum - 0010733-03.2017.5.18.0002	25/04/17	29/05/17	34

Legenda:

Ajuiz. Data do Ajuizamento;

Enc. da Instrução: Data da conclusão para proferir sentença;

Prazo: Quantidade de dias decorridos do ajuizamento até o encerramento da instrução.



PRAZO MÉDIO ENTRE O AJUIZAMENTO E O ENCERRAMENTO DA INSTRUÇÃO - 2ª VARA DO TRABALHO DE GOIÂNIA

Sem magistrado

SUMARÍSSIMO

Qtd	Prazo Médio
126	64,95

Nr. Processo	Ajuiz.	nc. Instruçã	Prazo
RTSum - 0010734-85.2017.5.18.0002	25/04/17	05/05/17	10
RTSum - 0010737-40.2017.5.18.0002	25/04/17	29/05/17	34
RTSum - 0010738-25.2017.5.18.0002	25/04/17	04/05/17	9
RTSum - 0010745-17.2017.5.18.0002	26/04/17	29/05/17	33
RTSum - 0010746-02.2017.5.18.0002	26/04/17	30/05/17	34
RTSum - 0010751-24.2017.5.18.0002	27/04/17	30/05/17	33
RTSum - 0010752-09.2017.5.18.0002	27/04/17	31/05/17	34
RTSum - 0010759-98.2017.5.18.0002	28/04/17	31/05/17	33
RTSum - 0010763-38.2017.5.18.0002	28/04/17	31/05/17	33
RTSum - 0010767-75.2017.5.18.0002	28/04/17	31/05/17	33
RTSum - 0010775-52.2017.5.18.0002	02/05/17	07/05/17	5
RTSum - 0010780-74.2017.5.18.0002	02/05/17	07/05/17	5
RTSum - 0010783-29.2017.5.18.0002	03/05/17	26/05/17	23
RTSum - 0010785-96.2017.5.18.0002	03/05/17	08/05/17	5
RTSum - 0010795-43.2017.5.18.0002	04/05/17	25/05/17	21
RTSum - 0010805-87.2017.5.18.0002	05/05/17	25/05/17	20
RTSum - 0010813-64.2017.5.18.0002	08/05/17	26/05/17	18
RTSum - 0010821-41.2017.5.18.0002	08/05/17	23/05/17	15
RTSum - 0010846-54.2017.5.18.0002	11/05/17	12/05/17	1
RTSum - 0010857-83.2017.5.18.0002	14/05/17	30/05/17	16
RTSum - 0011025-22.2016.5.18.0002	09/06/16	08/05/17	333
RTSum - 0011356-04.2016.5.18.0002	01/08/16	03/05/17	275
RTSum - 0011417-59.2016.5.18.0002	10/08/16	09/05/17	272
RTSum - 0011541-42.2016.5.18.0002	30/08/16	25/05/17	268
RTSum - 0011709-44.2016.5.18.0002	27/09/16	11/05/17	226

Legenda:

Ajuiz. Data do Ajuizamento;

Enc. da Instrução: Data da conclusão para proferir sentença;

Prazo: Quantidade de dias decorridos do ajuizamento até o encerramento da instrução.



**PRAZO MÉDIO ENTRE O AJUIZAMENTO E O
ENCERRAMENTO DA INSTRUÇÃO - 2ª VARA DO
TRABALHO DE GOIÂNIA**

Sem magistrado

SUMARÍSSIMO

Qtd	Prazo Médio
126	64,95

Nr. Processo	Ajuiz.	nc. Instruçã	Prazo
RTSum - 0011727-50.2016.5.18.0007	18/01/17	25/05/17	127
RTSum - 0011877-46.2016.5.18.0002	22/10/16	10/05/17	200
RTSum - 0011943-60.2015.5.18.0002	10/12/15	29/05/17	536
RTSum - 0012148-55.2016.5.18.0002	07/12/16	08/05/17	152

Legenda:

Ajuiz. Data do Ajuizamento;

Enc. da Instrução: Data da conclusão para proferir sentença;

Prazo: Quantidade de dias decorridos do ajuizamento até o encerramento da instrução.