

Conceituação

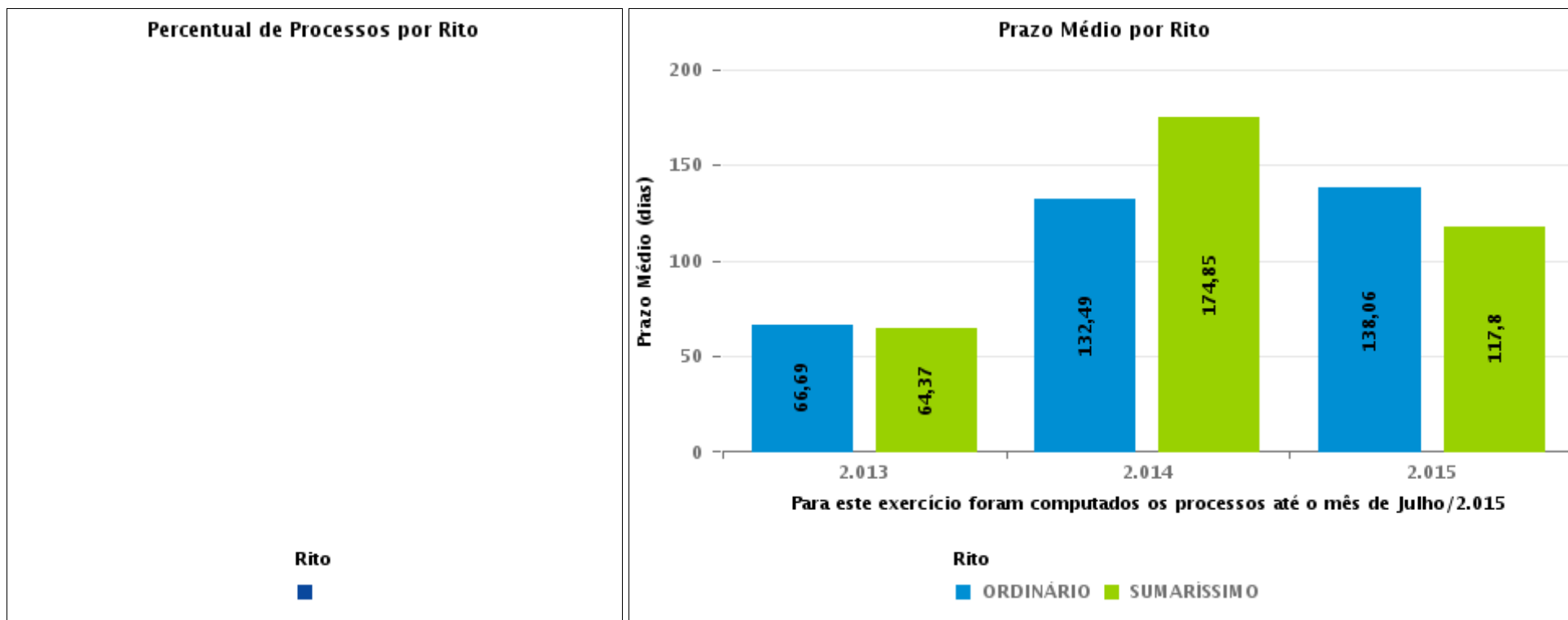
Tema	Prazos Processuais
Relatórios	Evolução Histórica Comparativo por VT Comparativo por Grupo Por Grupo Por VT Por Processo Por Magistrado
Resumo	Apresenta o prazo médio desde o ajuizamento da ação até o encerramento da instrução.
Descrição	O prazo médio é obtido calculando-se a quantidade de dias decorridos desde o ajuizamento até o encerramento da instrução. Os dados são extraídos baseando-se nos itens do e-Gestão: 267 e 90267 - Do ajuizamento da ação até o encerramento da instrução na fase de conhecimento – rito sumaríssimo; 268 e 90268 – Do ajuizamento da ação até o encerramento da instrução na fase de conhecimento – exceto rito sumaríssimo (ordinário)
Origem da informação	e-Gestão
Critérios e transformações	Coletado do e-Gestão, consolidado, otimizado e classificado para análise.
Análises possíveis	Prazo médio entre o ajuizamento da ação e o encerramento da instrução, detalhado de forma Geral, Por grupo, por VT, Por Processo e Por Magistrado.



EVOLUÇÃO HISTÓRICA DOS PRAZOS PROCESSUAIS ENTRE O AJUIZAMENTO E O ENCERRAMENTO DA INSTRUÇÃO - POSTO AVANÇADO DE IPORÁ

Data do encerramento da instrução entre 1/5/2017 e 31/5/2017 23:59:59

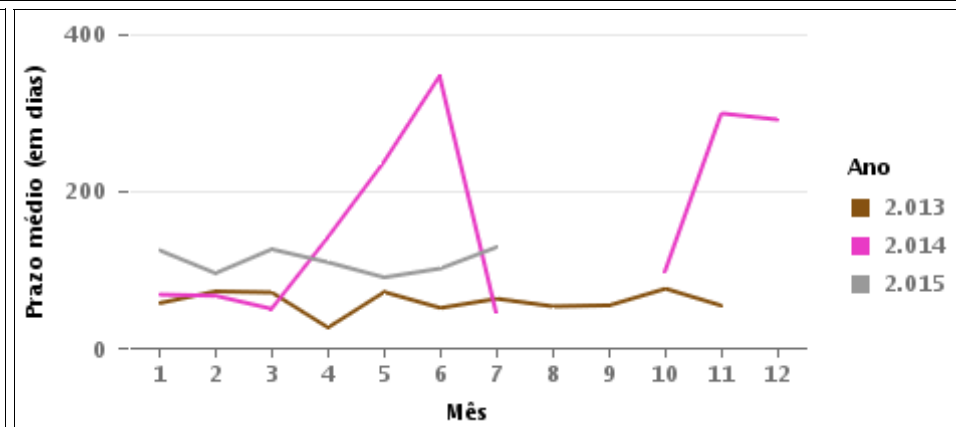
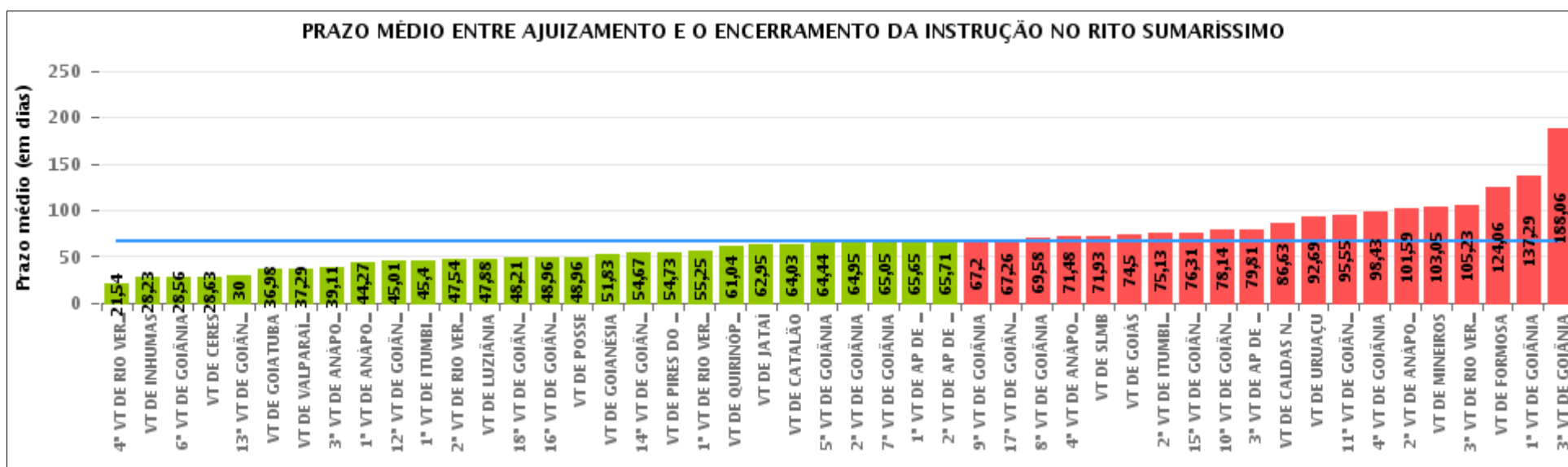
Rito	Qtd	Prazo Médio
Total/Média		





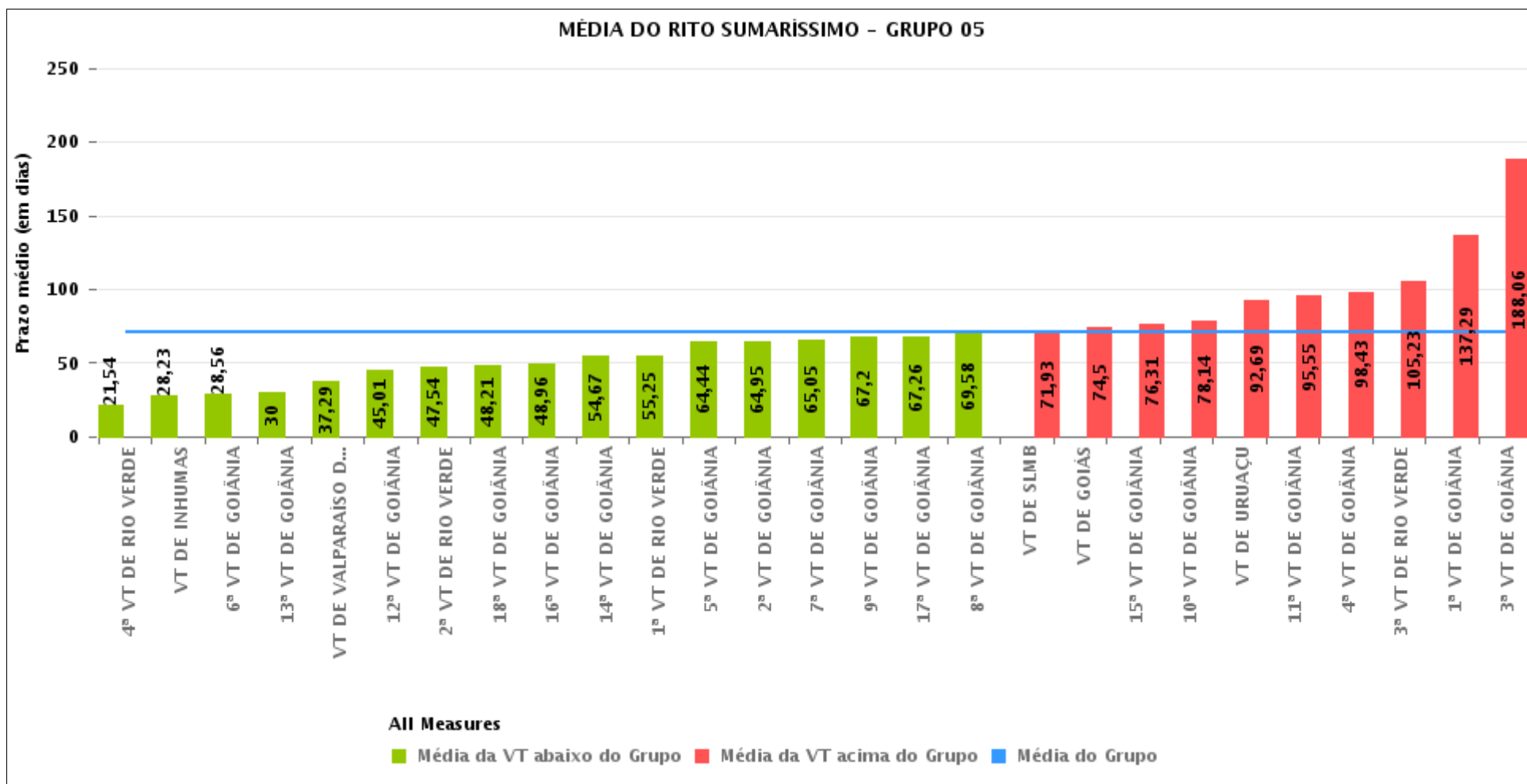
COMPARATIVO DO PRAZO MÉDIO ENTRE O AJUIZAMENTO E O ENCERRAMENTO DA INSTRUÇÃO - POSTO AVANÇADO DE IPORÁ

Data do encerramento da instrução entre 1/5/2017 e 31/5/2017 23:59:59



COMPARATIVO DO PRAZO MÉDIO ENTRE O AJUIZAMENTO E O ENCERRAMENTO DA INSTRUÇÃO ENTRE AS VARAS DO GRUPO

Data do encerramento da instrução entre 1/5/2017 e 31/5/2017 23:59:59





PRAZO MÉDIO ENTRE O AJUIZAMENTO E O ENCERRAMENTO DA INSTRUÇÃO POR GRUPO

Data do encerramento da instrução entre 1/5/2017 e 31/5/2017 23:59:59

Rito	Grupo	Qtd. Processos	Prazo Médio (dias)	Ranking
SUMARÍSSIMO	GRUPO 01	28	48,96	1°
	GRUPO 04	608	57,18	2°
	GRUPO 03	566	58,87	3°
	GRUPO 06	467	65,74	4°
	GRUPO 05	2.304	70,64	5°
	GRUPO 02	73	113,62	6°

<p>Legenda:</p> <p># Grupo 01 – Até 750 VT de Posse</p> <p># Grupo 02 – De 751 a 1000 VT de Formosa VT de Pires do Rio</p> <p># Grupo 03 – De 1001 a 1500 VT de Ceres 1ª VT de Anápolis 2ª VT de Anápolis 3ª VT de Anápolis 4ª VT de Anápolis VT de Caldas Novas</p>	<p># Grupo 04 – De 1501 a 2000 VT de Catalão VT de Goiatuba 1ª VT de Itumbiara 2ª VT de Itumbiara VT de Jataí VT de Luziânia VT de Mineiros VT de Quirinópolis</p> <p># Grupo 05 – De 2001 a 2500 1ª VT de Goiânia 2ª VT de Goiânia 3ª VT de Goiânia 4ª VT de Goiânia 5ª VT de Goiânia 6ª VT de Goiânia 7ª VT de Goiânia</p>	<p>8ª VT de Goiânia 9ª VT de Goiânia 10ª VT de Goiânia 11ª VT de Goiânia 12ª VT de Goiânia 13ª VT de Goiânia 14ª VT de Goiânia 15ª VT de Goiânia 16ª VT de Goiânia 17ª VT de Goiânia 18ª VT de Goiânia VT de Goiás VT de Inhumas 1ª VT de Rio Verde 2ª VT de Rio Verde 3ª VT de Rio Verde 4ª VT de Rio Verde VT de Uruaçu VT de São Luis de Montes Belos VT de Valparaíso de Goiás</p>	<p>#Grupo 06 – A partir de 2500 1ª VT de Aparecida de Goiânia 2ª VT de Aparecida de Goiânia 3ª VT de Aparecida de Goiânia VT de Goianésia</p>
--	--	--	---



PRAZO MÉDIO ENTRE O AJUIZAMENTO E O ENCERRAMENTO DA INSTRUÇÃO DE TODAS AS VARAS DO TRABALHO

Data do encerramento da instrução entre 1/5/2017 e 31/5/2017 23:59:59

SUMARÍSSIMO

Qtd. Processos	Prazo Médio (dias)
4.046	67,03

Vara do Trabalho	Qtd Processos	Prazo Médio	Ranking
4ª VARA DO TRABALHO DE RIO VERDE	65	21,54	1º
VARA DO TRABALHO DE INHUMAS	47	28,23	2º
6ª VARA DO TRABALHO DE GOIÂNIA	103	28,56	3º
VARA DO TRABALHO DE CERES	157	28,63	4º
13ª VARA DO TRABALHO DE GOIÂNIA	85	30	5º
VARA DO TRABALHO DE GOIATUBA	82	36,98	6º
VARA DO TRABALHO DE VALPARAÍSO DE GOIÁS	127	37,29	7º
3ª VARA DO TRABALHO DE ANÁPOLIS	62	39,11	8º
1ª VARA DO TRABALHO DE ANÁPOLIS	86	44,27	9º
12ª VARA DO TRABALHO DE GOIÂNIA	88	45,01	10º
1ª VARA DO TRABALHO DE ITUMBIARA	52	45,4	11º
2ª VARA DO TRABALHO DE RIO VERDE	50	47,54	12º
VARA DO TRABALHO DE LUZIÂNIA	164	47,88	13º
18ª VARA DO TRABALHO DE GOIÂNIA	82	48,21	14º
16ª VARA DO TRABALHO DE GOIÂNIA	84	48,96	15º
VARA DO TRABALHO DE POSSE	28	48,96	16º
VARA DO TRABALHO DE GOIANÉSIA	145	51,83	17º
14ª VARA DO TRABALHO DE GOIÂNIA	90	54,67	18º
VARA DO TRABALHO DE PIRES DO RIO	11	54,73	19º
1ª VARA DO TRABALHO DE RIO VERDE	57	55,25	20º
VARA DO TRABALHO DE QUIRINÓPOLIS	25	61,04	21º
VARA DO TRABALHO DE JATAÍ	63	62,95	22º
VARA DO TRABALHO DE CATALÃO	114	64,03	23º
5ª VARA DO TRABALHO DE GOIÂNIA	73	64,44	24º
2ª VARA DO TRABALHO DE GOIÂNIA	126	64,95	25º
7ª VARA DO TRABALHO DE GOIÂNIA	96	65,05	26º



PRAZO MÉDIO ENTRE O AJUIZAMENTO E O ENCERRAMENTO DA INSTRUÇÃO DE TODAS AS VARAS DO TRABALHO

SUMARÍSSIMO

Qtd. Processos	Prazo Médio (dias)
4.046	67,03

Vara do Trabalho	Qtd Processos	Prazo Médio	Ranking
1ª VARA DO TRABALHO DE APARECIDA DE GOIÂNIA	101	65,65	27°
2ª VARA DO TRABALHO DE APARECIDA DE GOIÂNIA	77	65,71	28°
9ª VARA DO TRABALHO DE GOIÂNIA	140	67,2	29°
17ª VARA DO TRABALHO DE GOIÂNIA	94	67,26	30°
8ª VARA DO TRABALHO DE GOIÂNIA	88	69,58	31°
4ª VARA DO TRABALHO DE ANÁPOLIS	86	71,48	32°
VARA DO TRABALHO DE SÃO LUIS DE MONTES BELOS	58	71,93	33°
VARA DO TRABALHO DE GOIÁS	44	74,5	34°
2ª VARA DO TRABALHO DE ITUMBIARA	86	75,13	35°
15ª VARA DO TRABALHO DE GOIÂNIA	102	76,31	36°
10ª VARA DO TRABALHO DE GOIÂNIA	99	78,14	37°
3ª VARA DO TRABALHO DE APARECIDA DE GOIÂNIA	144	79,81	38°
VARA DO TRABALHO DE CALDAS NOVAS	89	86,63	39°
VARA DO TRABALHO DE URUAÇU	62	92,69	40°
11ª VARA DO TRABALHO DE GOIÂNIA	80	95,55	41°
4ª VARA DO TRABALHO DE GOIÂNIA	94	98,43	42°
2ª VARA DO TRABALHO DE ANÁPOLIS	86	101,59	43°
VARA DO TRABALHO DE MINEIROS	22	103,05	44°
3ª VARA DO TRABALHO DE RIO VERDE	44	105,23	45°
VARA DO TRABALHO DE FORMOSA	62	124,06	46°
1ª VARA DO TRABALHO DE GOIÂNIA	126	137,29	47°
3ª VARA DO TRABALHO DE GOIÂNIA	100	188,06	48°



PRAZO MÉDIO ENTRE O AJUIZAMENTO E O ENCERRAMENTO DA INSTRUÇÃO - POSTO AVANÇADO DE IPORÁ

Data do encerramento da instrução entre 1/5/2017 e 31/5/2017 23:59:59

Qtd	Prazo Médio

Nr. Processo	Ajuiz.	nc. Instruçã	Prazo

Legenda:

Ajuiz. Data do Ajuizamento;

Enc. da Instrução: Data da conclusão para proferir sentença;

Prazo: Quantidade de dias decorridos do ajuizamento até o encerramento da instrução.



PRAZO MÉDIO ENTRE O AJUIZAMENTO E O ENCERRAMENTO DA INSTRUÇÃO - POSTO AVANÇADO DE IPORÁ

Data do encerramento da instrução entre 1/5/2017 e 31/5/2017 23:59:59

Qtd	Prazo Médio

Nr. Processo	Ajuiz.	nc. Instruçã	Prazo

Legenda:

Ajuiz. Data do Ajuizamento;

Enc. da Instrução: Data da conclusão para proferir sentença;

Prazo: Quantidade de dias decorridos do ajuizamento até o encerramento da instrução.