

Conceituação

Tema	Prazos Processuais
Relatórios	Evolução Histórica Comparativo por VT Comparativo por Grupo Por Grupo Por VT Por Processo Por Magistrado
Resumo	Apresenta o prazo médio desde o ajuizamento da ação até o encerramento da instrução.
Descrição	O prazo médio é obtido calculando-se a quantidade de dias decorridos desde o ajuizamento até o encerramento da instrução. Os dados são extraídos baseando-se nos itens do e-Gestão: 267 e 90267 - Do ajuizamento da ação até o encerramento da instrução na fase de conhecimento – rito sumaríssimo; 268 e 90268 – Do ajuizamento da ação até o encerramento da instrução na fase de conhecimento – exceto rito sumaríssimo (ordinário)
Origem da informação	e-Gestão
Critérios e transformações	Coletado do e-Gestão, consolidado, otimizado e classificado para análise.
Análises possíveis	Prazo médio entre o ajuizamento da ação e o encerramento da instrução, detalhado de forma Geral, Por grupo, por VT, Por Processo e Por Magistrado.

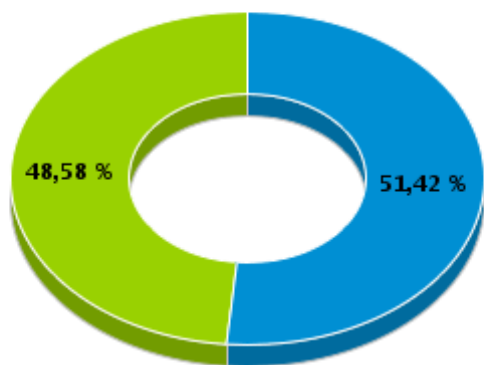


EVOLUÇÃO HISTÓRICA DOS PRAZOS PROCESSUAIS ENTRE O AJUIZAMENTO E O ENCERRAMENTO DA INSTRUÇÃO - 6ª VARA DO TRABALHO DE GOIÂNIA

Data do encerramento da instrução entre 1/5/2017 e 31/5/2017 23:59:59

Rito	Qtd	Prazo Médio
ORDINÁRIO	109	183,6
SUMARÍSSIMO	103	28,56
Total/Média	212	108,27

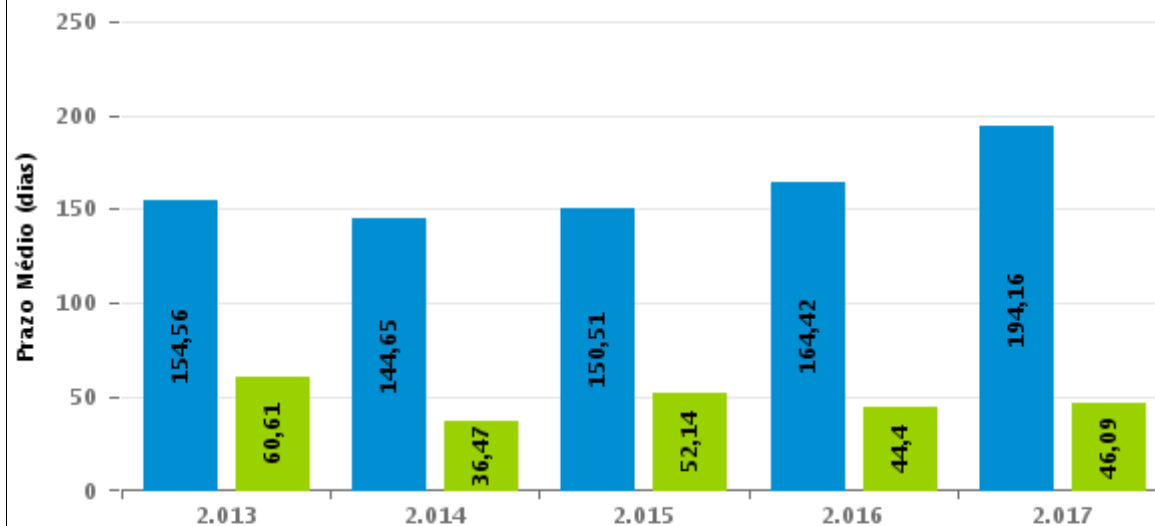
Percentual de Processos por Rito



Rito

■ ORDINÁRIO ■ SUMARÍSSIMO

Prazo Médio por Rito



Para este exercício foram computados os processos até o mês de Maio/2017

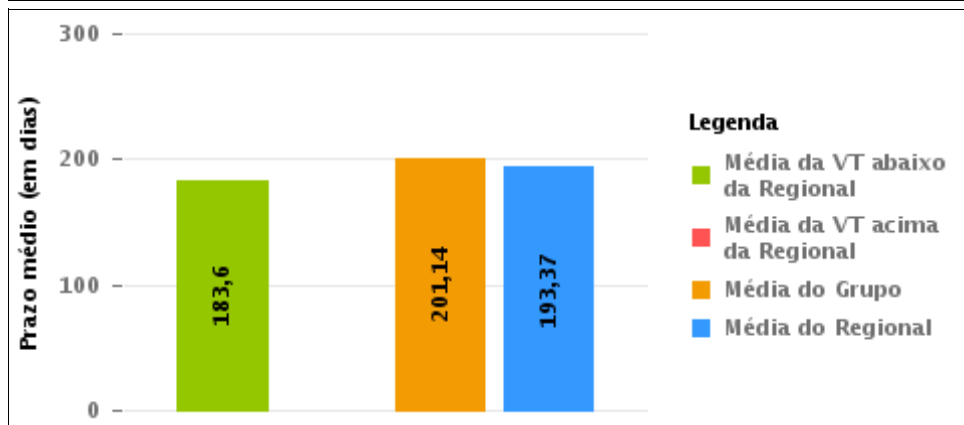
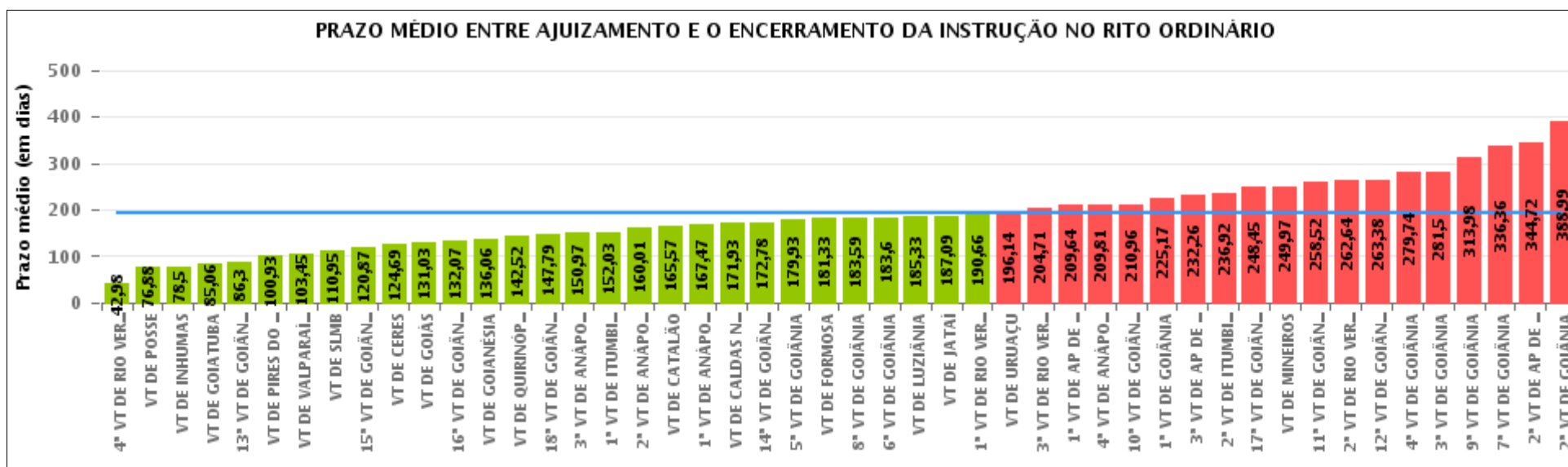
Rito

■ ORDINÁRIO ■ SUMARÍSSIMO



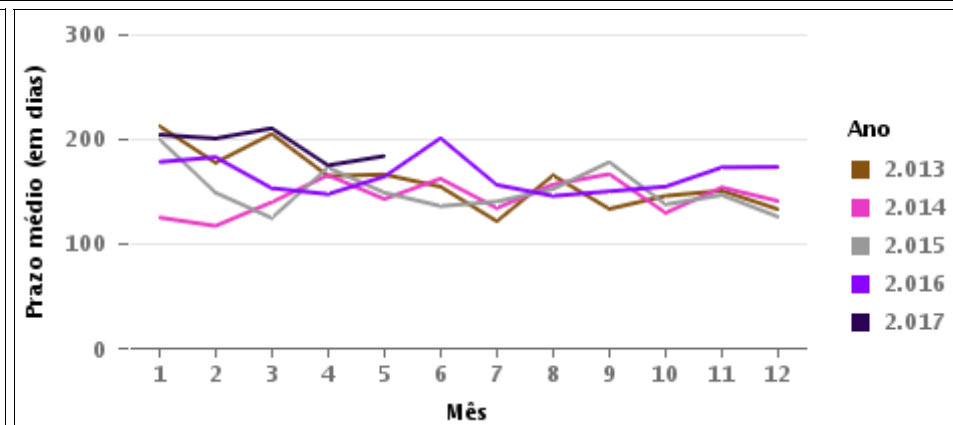
COMPARATIVO DO PRAZO MÉDIO ENTRE O AJUIZAMENTO E O ENCERRAMENTO DA INSTRUÇÃO - 6ª VARA DO TRABALHO DE GOIÂNIA

Data do encerramento da instrução entre 1/5/2017 e 31/5/2017 23:59:59



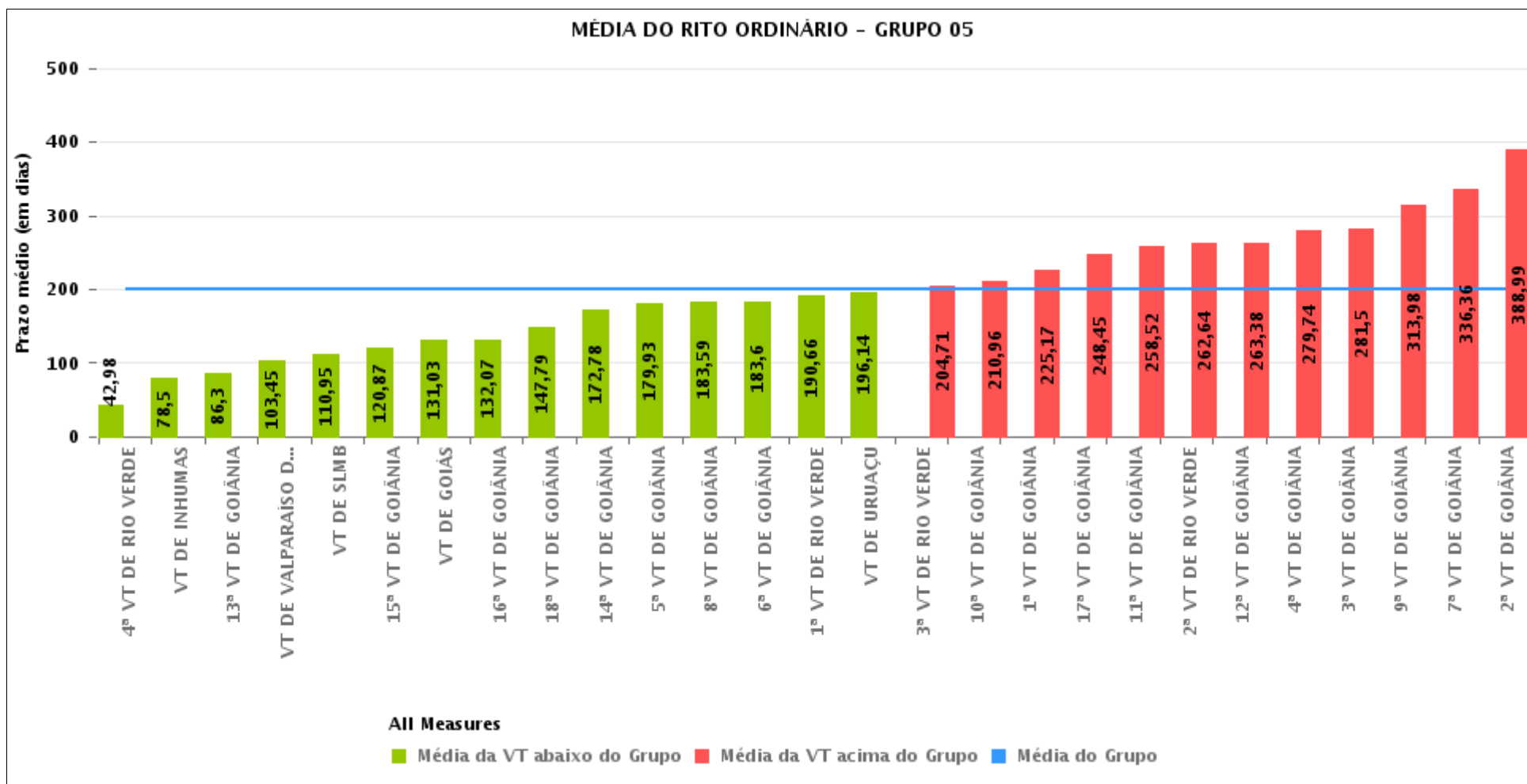
Legenda

- Média da VT abaixo da Regional
- Média da VT acima da Regional
- Média do Grupo
- Média do Regional



COMPARATIVO DO PRAZO MÉDIO ENTRE O AJUIZAMENTO E O ENCERRAMENTO DA INSTRUÇÃO ENTRE AS VARAS DO GRUPO

Data do encerramento da instrução entre 1/5/2017 e 31/5/2017 23:59:59





PRAZO MÉDIO ENTRE O AJUIZAMENTO E O ENCERRAMENTO DA INSTRUÇÃO POR GRUPO

Data do encerramento da instrução entre 1/5/2017 e 31/5/2017 23:59:59

Rito	Grupo	Qtd. Processos	Prazo Médio (dias)	Ranking
ORDINÁRIO	GRUPO 01	24	76,88	1°
	GRUPO 02	175	161,58	2°
	GRUPO 03	701	168,99	3°
	GRUPO 04	930	176,99	4°
	GRUPO 05	3.761	201,14	5°
	GRUPO 06	377	223,77	6°

<p>Legenda:</p> <p># Grupo 01 – Até 750 VT de Posse</p> <p># Grupo 02 – De 751 a 1000 VT de Formosa VT de Pires do Rio</p> <p># Grupo 03 – De 1001 a 1500 VT de Ceres 1ª VT de Anápolis 2ª VT de Anápolis 3ª VT de Anápolis 4ª VT de Anápolis VT de Caldas Novas</p>	<p># Grupo 04 – De 1501 a 2000 VT de Catalão VT de Goiatuba 1ª VT de Itumbiara 2ª VT de Itumbiara VT de Jataí VT de Luziânia VT de Mineiros VT de Quirinópolis</p> <p># Grupo 05 – De 2001 a 2500 1ª VT de Goiânia 2ª VT de Goiânia 3ª VT de Goiânia 4ª VT de Goiânia 5ª VT de Goiânia 6ª VT de Goiânia 7ª VT de Goiânia</p>	<p>8ª VT de Goiânia 9ª VT de Goiânia 10ª VT de Goiânia 11ª VT de Goiânia 12ª VT de Goiânia 13ª VT de Goiânia 14ª VT de Goiânia 15ª VT de Goiânia 16ª VT de Goiânia 17ª VT de Goiânia 18ª VT de Goiânia VT de Goiás VT de Inhumas 1ª VT de Rio Verde 2ª VT de Rio Verde 3ª VT de Rio Verde 4ª VT de Rio Verde VT de Uruaçu VT de São Luis de Montes Belos VT de Valparaíso de Goiás</p>	<p>#Grupo 06 – A partir de 2500 1ª VT de Aparecida de Goiânia 2ª VT de Aparecida de Goiânia 3ª VT de Aparecida de Goiânia VT de Goianésia</p>
--	--	--	---



PRAZO MÉDIO ENTRE O AJUIZAMENTO E O ENCERRAMENTO DA INSTRUÇÃO DE TODAS AS VARAS DO TRABALHO

Data do encerramento da instrução entre 1/5/2017 e 31/5/2017 23:59:59

ORDINÁRIO

Qtd. Processos	Prazo Médio (dias)
5.968	193,37

Vara do Trabalho	Qtd Processos	Prazo Médio	Ranking
4ª VARA DO TRABALHO DE RIO VERDE	119	42,98	1º
VARA DO TRABALHO DE POSSE	24	76,88	2º
VARA DO TRABALHO DE INHUMAS	135	78,5	3º
VARA DO TRABALHO DE GOIATUBA	106	85,06	4º
13ª VARA DO TRABALHO DE GOIÂNIA	122	86,3	5º
VARA DO TRABALHO DE PIRES DO RIO	43	100,93	6º
VARA DO TRABALHO DE VALPARAÍSO DE GOIÁS	142	103,45	7º
VARA DO TRABALHO DE SÃO LUIS DE MONTES BELOS	110	110,95	8º
15ª VARA DO TRABALHO DE GOIÂNIA	117	120,87	9º
VARA DO TRABALHO DE CERES	85	124,69	10º
VARA DO TRABALHO DE GOIÁS	145	131,03	11º
16ª VARA DO TRABALHO DE GOIÂNIA	138	132,07	12º
VARA DO TRABALHO DE GOIANÉSIA	93	136,06	13º
VARA DO TRABALHO DE QUIRINÓPOLIS	128	142,52	14º
18ª VARA DO TRABALHO DE GOIÂNIA	140	147,79	15º
3ª VARA DO TRABALHO DE ANÁPOLIS	89	150,97	16º
1ª VARA DO TRABALHO DE ITUMBIARA	88	152,03	17º
2ª VARA DO TRABALHO DE ANÁPOLIS	114	160,01	18º
VARA DO TRABALHO DE CATALÃO	161	165,57	19º
1ª VARA DO TRABALHO DE ANÁPOLIS	156	167,47	20º
VARA DO TRABALHO DE CALDAS NOVAS	102	171,93	21º
14ª VARA DO TRABALHO DE GOIÂNIA	175	172,78	22º
5ª VARA DO TRABALHO DE GOIÂNIA	131	179,93	23º
VARA DO TRABALHO DE FORMOSA	132	181,33	24º
8ª VARA DO TRABALHO DE GOIÂNIA	138	183,59	25º
6ª VARA DO TRABALHO DE GOIÂNIA	109	183,6	26º



PRAZO MÉDIO ENTRE O AJUIZAMENTO E O ENCERRAMENTO DA INSTRUÇÃO DE TODAS AS VARAS DO TRABALHO

ORDINÁRIO

Qtd. Processos	Prazo Médio (dias)
5.968	193,37

Vara do Trabalho	Qtd Processos	Prazo Médio	Ranking
VARA DO TRABALHO DE LUZIÂNIA	107	185,33	27°
VARA DO TRABALHO DE JATAÍ	96	187,09	28°
1ª VARA DO TRABALHO DE RIO VERDE	140	190,66	29°
VARA DO TRABALHO DE URUAÇU	172	196,14	30°
3ª VARA DO TRABALHO DE RIO VERDE	168	204,71	31°
1ª VARA DO TRABALHO DE APARECIDA DE GOIÂNIA	99	209,64	32°
4ª VARA DO TRABALHO DE ANÁPOLIS	155	209,81	33°
10ª VARA DO TRABALHO DE GOIÂNIA	123	210,96	34°
1ª VARA DO TRABALHO DE GOIÂNIA	181	225,17	35°
3ª VARA DO TRABALHO DE APARECIDA DE GOIÂNIA	114	232,26	36°
2ª VARA DO TRABALHO DE ITUMBIARA	113	236,92	37°
17ª VARA DO TRABALHO DE GOIÂNIA	99	248,45	38°
VARA DO TRABALHO DE MINEIROS	131	249,97	39°
11ª VARA DO TRABALHO DE GOIÂNIA	137	258,52	40°
2ª VARA DO TRABALHO DE RIO VERDE	128	262,64	41°
12ª VARA DO TRABALHO DE GOIÂNIA	128	263,38	42°
4ª VARA DO TRABALHO DE GOIÂNIA	154	279,74	43°
3ª VARA DO TRABALHO DE GOIÂNIA	155	281,5	44°
9ª VARA DO TRABALHO DE GOIÂNIA	170	313,98	45°
7ª VARA DO TRABALHO DE GOIÂNIA	146	336,36	46°
2ª VARA DO TRABALHO DE APARECIDA DE GOIÂNIA	71	344,72	47°
2ª VARA DO TRABALHO DE GOIÂNIA	139	388,99	48°



PRAZO MÉDIO ENTRE O AJUIZAMENTO E O ENCERRAMENTO DA INSTRUÇÃO - 6ª VARA DO TRABALHO DE GOIÂNIA

Data do encerramento da instrução entre 1/5/2017 e 31/5/2017 23:59:59

6ª VARA DO TRABALHO DE GOIÂNIA

ORDINÁRIO

Qtd	Prazo Médio
109	183,6

Nr. Processo	Ajuiz.	nc. Instruçã	Prazo
ConPag - 0010423-82.2017.5.18.0006	10/03/17	02/05/17	53
ConPag - 0010676-70.2017.5.18.0006	17/04/17	15/05/17	28
ConPag - 0010775-40.2017.5.18.0006	03/05/17	17/05/17	14
ConPag - 0010845-57.2017.5.18.0006	12/05/17	30/05/17	18
ET - 0010295-62.2017.5.18.0006	20/02/17	23/05/17	92
ET - 0011941-44.2016.5.18.0006	31/10/16	09/05/17	190
ET - 0012130-22.2016.5.18.0006	02/12/16	08/05/17	157
Interdito - 0010130-15.2017.5.18.0006	27/01/17	09/05/17	102
RTAlç - 0010709-60.2017.5.18.0006	24/04/17	12/05/17	18
RTAlç - 0010799-68.2017.5.18.0006	05/05/17	31/05/17	26
RTAlç - 0010857-71.2017.5.18.0006	15/05/17	31/05/17	16
RTAlç - 0010858-56.2017.5.18.0006	15/05/17	31/05/17	16
RTAlç - 0010874-44.2016.5.18.0006	16/05/16	31/05/17	380
RTOrd - 0010002-92.2017.5.18.0006	03/01/17	03/05/17	120
RTOrd - 0010086-93.2017.5.18.0006	20/01/17	05/05/17	105
RTOrd - 0010087-78.2017.5.18.0006	20/01/17	11/05/17	111
RTOrd - 0010101-62.2017.5.18.0006	23/01/17	08/05/17	105
RTOrd - 0010128-45.2017.5.18.0006	26/01/17	30/05/17	124
RTOrd - 0010166-57.2017.5.18.0006	01/02/17	03/05/17	91
RTOrd - 0010176-04.2017.5.18.0006	02/02/17	16/05/17	103
RTOrd - 0010177-86.2017.5.18.0006	02/02/17	03/05/17	90
RTOrd - 0010187-33.2017.5.18.0006	03/02/17	17/05/17	103

Legenda:

Ajuiz. Data do Ajuizamento;

Enc. da Instrução: Data da conclusão para proferir sentença;

Prazo: Quantidade de dias decorridos do ajuizamento até o encerramento da instrução.



PRAZO MÉDIO ENTRE O AJUIZAMENTO E O ENCERRAMENTO DA INSTRUÇÃO - 6ª VARA DO TRABALHO DE GOIÂNIA

6ª VARA DO TRABALHO DE GOIÂNIA

ORDINÁRIO

Qtd	Prazo Médio
109	183,6

Nr. Processo	Ajuiz.	nc. Instruçã	Prazo
RTOOrd - 0010196-92.2017.5.18.0006	06/02/17	02/05/17	85
RTOOrd - 0010218-53.2017.5.18.0006	08/02/17	04/05/17	85
RTOOrd - 0010225-45.2017.5.18.0006	09/02/17	08/05/17	88
RTOOrd - 0010227-15.2017.5.18.0006	09/02/17	08/05/17	88
RTOOrd - 0010254-95.2017.5.18.0006	14/02/17	15/05/17	90
RTOOrd - 0010278-26.2017.5.18.0006	17/02/17	16/05/17	88
RTOOrd - 0010290-40.2017.5.18.0006	20/02/17	16/05/17	85
RTOOrd - 0010291-25.2017.5.18.0006	20/02/17	16/05/17	85
RTOOrd - 0010307-76.2017.5.18.0006	21/02/17	16/05/17	84
RTOOrd - 0010318-08.2017.5.18.0006	22/02/17	18/05/17	85
RTOOrd - 0010320-75.2017.5.18.0006	22/02/17	17/05/17	84
RTOOrd - 0010321-60.2017.5.18.0006	22/02/17	17/05/17	84
RTOOrd - 0010325-46.2016.5.18.0002	07/03/16	23/05/17	442
RTOOrd - 0010335-44.2017.5.18.0006	24/02/17	22/05/17	87
RTOOrd - 0010339-81.2017.5.18.0006	24/02/17	19/05/17	84
RTOOrd - 0010346-73.2017.5.18.0006	27/02/17	15/05/17	77
RTOOrd - 0010354-50.2017.5.18.0006	02/03/17	19/05/17	78
RTOOrd - 0010364-94.2017.5.18.0006	03/03/17	22/05/17	80
RTOOrd - 0010366-64.2017.5.18.0006	03/03/17	22/05/17	80
RTOOrd - 0010384-85.2017.5.18.0006	06/03/17	29/05/17	84
RTOOrd - 0010385-70.2017.5.18.0006	06/03/17	26/05/17	81
RTOOrd - 0010396-02.2017.5.18.0006	07/03/17	26/05/17	80
RTOOrd - 0010396-36.2016.5.18.0006	07/03/16	23/05/17	442
RTOOrd - 0010399-54.2017.5.18.0006	08/03/17	29/05/17	82
RTOOrd - 0010415-08.2017.5.18.0006	09/03/17	31/05/17	83

Legenda:

Ajuiz. Data do Ajuizamento;

Enc. da Instrução: Data da conclusão para proferir sentença;

Prazo: Quantidade de dias decorridos do ajuizamento até o encerramento da instrução.



PRAZO MÉDIO ENTRE O AJUIZAMENTO E O ENCERRAMENTO DA INSTRUÇÃO - 6ª VARA DO TRABALHO DE GOIÂNIA

6ª VARA DO TRABALHO DE GOIÂNIA

ORDINÁRIO

Qtd	Prazo Médio
109	183,6

Nr. Processo	Ajuiz.	nc. Instruçã	Prazo
RTOOrd - 0010419-45.2017.5.18.0006	10/03/17	31/05/17	82
RTOOrd - 0010453-20.2017.5.18.0006	15/03/17	08/05/17	54
RTOOrd - 0010484-02.2015.5.18.0009	06/05/15	05/05/17	730
RTOOrd - 0010488-77.2017.5.18.0006	20/03/17	17/05/17	58
RTOOrd - 0010666-26.2017.5.18.0006	14/04/17	19/05/17	35
RTOOrd - 0010719-07.2017.5.18.0006	24/04/17	25/05/17	31
RTOOrd - 0010768-48.2017.5.18.0006	02/05/17	03/05/17	1
RTOOrd - 0010818-74.2017.5.18.0006	08/05/17	25/05/17	17
RTOOrd - 0010823-96.2017.5.18.0006	09/05/17	18/05/17	9
RTOOrd - 0010865-48.2017.5.18.0006	16/05/17	17/05/17	1
RTOOrd - 0010968-89.2016.5.18.0006	30/05/16	17/05/17	352
RTOOrd - 0011012-11.2016.5.18.0006	03/06/16	29/05/17	360
RTOOrd - 0011021-75.2013.5.18.0006	06/08/13	04/05/17	1.367
RTOOrd - 0011048-53.2016.5.18.0006	10/06/16	16/05/17	340
RTOOrd - 0011333-46.2016.5.18.0006	26/07/16	12/05/17	290
RTOOrd - 0011375-95.2016.5.18.0006	02/08/16	10/05/17	281
RTOOrd - 0011379-35.2016.5.18.0006	02/08/16	18/05/17	289
RTOOrd - 0011423-54.2016.5.18.0006	10/08/16	25/05/17	288
RTOOrd - 0011433-98.2016.5.18.0006	10/08/16	10/05/17	273
RTOOrd - 0011480-72.2016.5.18.0006	18/08/16	09/05/17	264
RTOOrd - 0011513-96.2015.5.18.0006	02/09/15	11/05/17	617
RTOOrd - 0011588-04.2016.5.18.0006	02/09/16	08/05/17	248
RTOOrd - 0011590-71.2016.5.18.0006	05/09/16	03/05/17	240
RTOOrd - 0011672-71.2016.5.18.0081	20/02/17	25/05/17	94
RTOOrd - 0011682-83.2015.5.18.0006	30/09/15	11/05/17	589

Legenda:

Ajuiz. Data do Ajuizamento;

Enc. da Instrução: Data da conclusão para proferir sentença;

Prazo: Quantidade de dias decorridos do ajuizamento até o encerramento da instrução.



**PRAZO MÉDIO ENTRE O AJUIZAMENTO E O
ENCERRAMENTO DA INSTRUÇÃO - 6ª VARA DO
TRABALHO DE GOIÂNIA**

6ª VARA DO TRABALHO DE GOIÂNIA

ORDINÁRIO

Qtd	Prazo Médio
109	183,6

Nr. Processo	Ajuiz.	nc. Instruçã	Prazo
RTOOrd - 0011702-40.2016.5.18.0006	23/09/16	17/05/17	236
RTOOrd - 0011730-08.2016.5.18.0006	28/09/16	12/05/17	226
RTOOrd - 0011732-75.2016.5.18.0006	28/09/16	25/05/17	239
RTOOrd - 0011756-06.2016.5.18.0006	01/10/16	17/05/17	228
RTOOrd - 0011760-43.2016.5.18.0006	03/10/16	30/05/17	239
RTOOrd - 0011793-33.2016.5.18.0006	06/10/16	12/05/17	218
RTOOrd - 0011799-40.2016.5.18.0006	07/10/16	08/05/17	213
RTOOrd - 0011825-38.2016.5.18.0006	13/10/16	30/05/17	229
RTOOrd - 0011854-25.2015.5.18.0006	29/10/15	23/05/17	572
RTOOrd - 0011930-15.2016.5.18.0006	28/10/16	04/05/17	188
RTOOrd - 0011934-52.2016.5.18.0006	31/10/16	25/05/17	206
RTOOrd - 0011936-22.2016.5.18.0006	31/10/16	03/05/17	184
RTOOrd - 0012028-97.2016.5.18.0006	17/11/16	04/05/17	168
RTOOrd - 0012035-89.2016.5.18.0006	17/11/16	15/05/17	179
RTOOrd - 0012036-11.2015.5.18.0006	01/12/15	09/05/17	525
RTOOrd - 0012045-36.2016.5.18.0006	19/11/16	30/05/17	192
RTOOrd - 0012057-21.2014.5.18.0006	03/12/14	17/05/17	896
RTOOrd - 0012063-57.2016.5.18.0006	22/11/16	09/05/17	168
RTOOrd - 0012065-27.2016.5.18.0006	22/11/16	09/05/17	168
RTOOrd - 0012083-48.2016.5.18.0006	24/11/16	18/05/17	175
RTOOrd - 0012091-25.2016.5.18.0006	25/11/16	09/05/17	165
RTOOrd - 0012092-10.2016.5.18.0006	25/11/16	11/05/17	167
RTOOrd - 0012093-92.2016.5.18.0006	25/11/16	11/05/17	167
RTOOrd - 0012094-77.2016.5.18.0006	25/11/16	12/05/17	168
RTOOrd - 0012095-62.2016.5.18.0006	25/11/16	12/05/17	168

Legenda:

Ajuiz. Data do Ajuizamento;

Enc. da Instrução: Data da conclusão para proferir sentença;

Prazo: Quantidade de dias decorridos do ajuizamento até o encerramento da instrução.



**PRAZO MÉDIO ENTRE O AJUIZAMENTO E O
ENCERRAMENTO DA INSTRUÇÃO - 6ª VARA DO
TRABALHO DE GOIÂNIA**

6ª VARA DO TRABALHO DE GOIÂNIA

ORDINÁRIO

Qtd	Prazo Médio
109	183,6

Nr. Processo	Ajuiz.	nc. Instruçã	Prazo
RTOOrd - 0012096-47.2016.5.18.0006	25/11/16	12/05/17	168
RTOOrd - 0012098-17.2016.5.18.0006	28/11/16	02/05/17	155
RTOOrd - 0012107-76.2016.5.18.0006	29/11/16	23/05/17	175
RTOOrd - 0012112-98.2016.5.18.0006	30/11/16	23/05/17	174
RTOOrd - 0012115-53.2016.5.18.0006	30/11/16	25/05/17	176
RTOOrd - 0012137-14.2016.5.18.0006	02/12/16	10/05/17	159
RTOOrd - 0012141-51.2016.5.18.0006	05/12/16	19/05/17	165
RTOOrd - 0012148-43.2016.5.18.0006	07/12/16	17/05/17	161
RTOOrd - 0012157-05.2016.5.18.0006	07/12/16	31/05/17	175
RTOOrd - 0012168-34.2016.5.18.0006	09/12/16	23/05/17	165
RTOOrd - 0012205-61.2016.5.18.0006	15/12/16	17/05/17	153
RTOOrd - 0012239-24.2016.5.18.0010	19/01/17	18/05/17	119

Legenda:

Ajuiz. Data do Ajuizamento;

Enc. da Instrução: Data da conclusão para proferir sentença;

Prazo: Quantidade de dias decorridos do ajuizamento até o encerramento da instrução.



PRAZO MÉDIO ENTRE O AJUIZAMENTO E O ENCERRAMENTO DA INSTRUÇÃO - 6ª VARA DO TRABALHO DE GOIÂNIA

Data do encerramento da instrução entre 1/5/2017 e 31/5/2017 23:59:59

Sem magistrado

ORDINÁRIO

Qtd	Prazo Médio
109	183,6

Nr. Processo	Ajuiz.	nc. Instruçã	Prazo
ConPag - 0010423-82.2017.5.18.0006	10/03/17	02/05/17	53
ConPag - 0010676-70.2017.5.18.0006	17/04/17	15/05/17	28
ConPag - 0010775-40.2017.5.18.0006	03/05/17	17/05/17	14
ConPag - 0010845-57.2017.5.18.0006	12/05/17	30/05/17	18
ET - 0010295-62.2017.5.18.0006	20/02/17	23/05/17	92
ET - 0011941-44.2016.5.18.0006	31/10/16	09/05/17	190
ET - 0012130-22.2016.5.18.0006	02/12/16	08/05/17	157
Interdito - 0010130-15.2017.5.18.0006	27/01/17	09/05/17	102
RTAlç - 0010709-60.2017.5.18.0006	24/04/17	12/05/17	18
RTAlç - 0010799-68.2017.5.18.0006	05/05/17	31/05/17	26
RTAlç - 0010857-71.2017.5.18.0006	15/05/17	31/05/17	16
RTAlç - 0010858-56.2017.5.18.0006	15/05/17	31/05/17	16
RTAlç - 0010874-44.2016.5.18.0006	16/05/16	31/05/17	380
RTOrd - 0010002-92.2017.5.18.0006	03/01/17	03/05/17	120
RTOrd - 0010086-93.2017.5.18.0006	20/01/17	05/05/17	105
RTOrd - 0010087-78.2017.5.18.0006	20/01/17	11/05/17	111
RTOrd - 0010101-62.2017.5.18.0006	23/01/17	08/05/17	105
RTOrd - 0010128-45.2017.5.18.0006	26/01/17	30/05/17	124
RTOrd - 0010166-57.2017.5.18.0006	01/02/17	03/05/17	91
RTOrd - 0010176-04.2017.5.18.0006	02/02/17	16/05/17	103
RTOrd - 0010177-86.2017.5.18.0006	02/02/17	03/05/17	90
RTOrd - 0010187-33.2017.5.18.0006	03/02/17	17/05/17	103

Legenda:

Ajuiz. Data do Ajuizamento;

Enc. da Instrução: Data da conclusão para proferir sentença;

Prazo: Quantidade de dias decorridos do ajuizamento até o encerramento da instrução.



**PRAZO MÉDIO ENTRE O AJUIZAMENTO E O
ENCERRAMENTO DA INSTRUÇÃO - 6ª VARA DO
TRABALHO DE GOIÂNIA**

Sem magistrado

ORDINÁRIO

Qtd	Prazo Médio
109	183,6

Nr. Processo	Ajuiz.	nc. Instruçã	Prazo
RTOOrd - 0010196-92.2017.5.18.0006	06/02/17	02/05/17	85
RTOOrd - 0010218-53.2017.5.18.0006	08/02/17	04/05/17	85
RTOOrd - 0010225-45.2017.5.18.0006	09/02/17	08/05/17	88
RTOOrd - 0010227-15.2017.5.18.0006	09/02/17	08/05/17	88
RTOOrd - 0010254-95.2017.5.18.0006	14/02/17	15/05/17	90
RTOOrd - 0010278-26.2017.5.18.0006	17/02/17	16/05/17	88
RTOOrd - 0010290-40.2017.5.18.0006	20/02/17	16/05/17	85
RTOOrd - 0010291-25.2017.5.18.0006	20/02/17	16/05/17	85
RTOOrd - 0010307-76.2017.5.18.0006	21/02/17	16/05/17	84
RTOOrd - 0010318-08.2017.5.18.0006	22/02/17	18/05/17	85
RTOOrd - 0010320-75.2017.5.18.0006	22/02/17	17/05/17	84
RTOOrd - 0010321-60.2017.5.18.0006	22/02/17	17/05/17	84
RTOOrd - 0010325-46.2016.5.18.0002	07/03/16	23/05/17	442
RTOOrd - 0010335-44.2017.5.18.0006	24/02/17	22/05/17	87
RTOOrd - 0010339-81.2017.5.18.0006	24/02/17	19/05/17	84
RTOOrd - 0010346-73.2017.5.18.0006	27/02/17	15/05/17	77
RTOOrd - 0010354-50.2017.5.18.0006	02/03/17	19/05/17	78
RTOOrd - 0010364-94.2017.5.18.0006	03/03/17	22/05/17	80
RTOOrd - 0010366-64.2017.5.18.0006	03/03/17	22/05/17	80
RTOOrd - 0010384-85.2017.5.18.0006	06/03/17	29/05/17	84
RTOOrd - 0010385-70.2017.5.18.0006	06/03/17	26/05/17	81
RTOOrd - 0010396-02.2017.5.18.0006	07/03/17	26/05/17	80
RTOOrd - 0010396-36.2016.5.18.0006	07/03/16	23/05/17	442
RTOOrd - 0010399-54.2017.5.18.0006	08/03/17	29/05/17	82
RTOOrd - 0010415-08.2017.5.18.0006	09/03/17	31/05/17	83

Legenda:

Ajuiz. Data do Ajuizamento;

Enc. da Instrução: Data da conclusão para proferir sentença;

Prazo: Quantidade de dias decorridos do ajuizamento até o encerramento da instrução.



**PRAZO MÉDIO ENTRE O AJUIZAMENTO E O
ENCERRAMENTO DA INSTRUÇÃO - 6ª VARA DO
TRABALHO DE GOIÂNIA**

Sem magistrado

ORDINÁRIO

Qtd	Prazo Médio
109	183,6

Nr. Processo	Ajuiz.	nc. Instruçã	Prazo
RTOOrd - 0010419-45.2017.5.18.0006	10/03/17	31/05/17	82
RTOOrd - 0010453-20.2017.5.18.0006	15/03/17	08/05/17	54
RTOOrd - 0010484-02.2015.5.18.0009	06/05/15	05/05/17	730
RTOOrd - 0010488-77.2017.5.18.0006	20/03/17	17/05/17	58
RTOOrd - 0010666-26.2017.5.18.0006	14/04/17	19/05/17	35
RTOOrd - 0010719-07.2017.5.18.0006	24/04/17	25/05/17	31
RTOOrd - 0010768-48.2017.5.18.0006	02/05/17	03/05/17	1
RTOOrd - 0010818-74.2017.5.18.0006	08/05/17	25/05/17	17
RTOOrd - 0010823-96.2017.5.18.0006	09/05/17	18/05/17	9
RTOOrd - 0010865-48.2017.5.18.0006	16/05/17	17/05/17	1
RTOOrd - 0010968-89.2016.5.18.0006	30/05/16	17/05/17	352
RTOOrd - 0011012-11.2016.5.18.0006	03/06/16	29/05/17	360
RTOOrd - 0011021-75.2013.5.18.0006	06/08/13	04/05/17	1.367
RTOOrd - 0011048-53.2016.5.18.0006	10/06/16	16/05/17	340
RTOOrd - 0011333-46.2016.5.18.0006	26/07/16	12/05/17	290
RTOOrd - 0011375-95.2016.5.18.0006	02/08/16	10/05/17	281
RTOOrd - 0011379-35.2016.5.18.0006	02/08/16	18/05/17	289
RTOOrd - 0011423-54.2016.5.18.0006	10/08/16	25/05/17	288
RTOOrd - 0011433-98.2016.5.18.0006	10/08/16	10/05/17	273
RTOOrd - 0011480-72.2016.5.18.0006	18/08/16	09/05/17	264
RTOOrd - 0011513-96.2015.5.18.0006	02/09/15	11/05/17	617
RTOOrd - 0011588-04.2016.5.18.0006	02/09/16	08/05/17	248
RTOOrd - 0011590-71.2016.5.18.0006	05/09/16	03/05/17	240
RTOOrd - 0011672-71.2016.5.18.0081	20/02/17	25/05/17	94
RTOOrd - 0011682-83.2015.5.18.0006	30/09/15	11/05/17	589

Legenda:

Ajuiz. Data do Ajuizamento;

Enc. da Instrução: Data da conclusão para proferir sentença;

Prazo: Quantidade de dias decorridos do ajuizamento até o encerramento da instrução.



**PRAZO MÉDIO ENTRE O AJUIZAMENTO E O
ENCERRAMENTO DA INSTRUÇÃO - 6ª VARA DO
TRABALHO DE GOIÂNIA**

Sem magistrado

ORDINÁRIO

Qtd	Prazo Médio
109	183,6

Nr. Processo	Ajuiz.	nc. Instruçã	Prazo
RTOrd - 0011702-40.2016.5.18.0006	23/09/16	17/05/17	236
RTOrd - 0011730-08.2016.5.18.0006	28/09/16	12/05/17	226
RTOrd - 0011732-75.2016.5.18.0006	28/09/16	25/05/17	239
RTOrd - 0011756-06.2016.5.18.0006	01/10/16	17/05/17	228
RTOrd - 0011760-43.2016.5.18.0006	03/10/16	30/05/17	239
RTOrd - 0011793-33.2016.5.18.0006	06/10/16	12/05/17	218
RTOrd - 0011799-40.2016.5.18.0006	07/10/16	08/05/17	213
RTOrd - 0011825-38.2016.5.18.0006	13/10/16	30/05/17	229
RTOrd - 0011854-25.2015.5.18.0006	29/10/15	23/05/17	572
RTOrd - 0011930-15.2016.5.18.0006	28/10/16	04/05/17	188
RTOrd - 0011934-52.2016.5.18.0006	31/10/16	25/05/17	206
RTOrd - 0011936-22.2016.5.18.0006	31/10/16	03/05/17	184
RTOrd - 0012028-97.2016.5.18.0006	17/11/16	04/05/17	168
RTOrd - 0012035-89.2016.5.18.0006	17/11/16	15/05/17	179
RTOrd - 0012036-11.2015.5.18.0006	01/12/15	09/05/17	525
RTOrd - 0012045-36.2016.5.18.0006	19/11/16	30/05/17	192
RTOrd - 0012057-21.2014.5.18.0006	03/12/14	17/05/17	896
RTOrd - 0012063-57.2016.5.18.0006	22/11/16	09/05/17	168
RTOrd - 0012065-27.2016.5.18.0006	22/11/16	09/05/17	168
RTOrd - 0012083-48.2016.5.18.0006	24/11/16	18/05/17	175
RTOrd - 0012091-25.2016.5.18.0006	25/11/16	09/05/17	165
RTOrd - 0012092-10.2016.5.18.0006	25/11/16	11/05/17	167
RTOrd - 0012093-92.2016.5.18.0006	25/11/16	11/05/17	167
RTOrd - 0012094-77.2016.5.18.0006	25/11/16	12/05/17	168
RTOrd - 0012095-62.2016.5.18.0006	25/11/16	12/05/17	168

Legenda:

Ajuiz. Data do Ajuizamento;

Enc. da Instrução: Data da conclusão para proferir sentença;

Prazo: Quantidade de dias decorridos do ajuizamento até o encerramento da instrução.



**PRAZO MÉDIO ENTRE O AJUIZAMENTO E O
ENCERRAMENTO DA INSTRUÇÃO - 6ª VARA DO
TRABALHO DE GOIÂNIA**

Sem magistrado

ORDINÁRIO

Qtd	Prazo Médio
109	183,6

Nr. Processo	Ajuiz.	nc. Instruçã	Prazo
RTOOrd - 0012096-47.2016.5.18.0006	25/11/16	12/05/17	168
RTOOrd - 0012098-17.2016.5.18.0006	28/11/16	02/05/17	155
RTOOrd - 0012107-76.2016.5.18.0006	29/11/16	23/05/17	175
RTOOrd - 0012112-98.2016.5.18.0006	30/11/16	23/05/17	174
RTOOrd - 0012115-53.2016.5.18.0006	30/11/16	25/05/17	176
RTOOrd - 0012137-14.2016.5.18.0006	02/12/16	10/05/17	159
RTOOrd - 0012141-51.2016.5.18.0006	05/12/16	19/05/17	165
RTOOrd - 0012148-43.2016.5.18.0006	07/12/16	17/05/17	161
RTOOrd - 0012157-05.2016.5.18.0006	07/12/16	31/05/17	175
RTOOrd - 0012168-34.2016.5.18.0006	09/12/16	23/05/17	165
RTOOrd - 0012205-61.2016.5.18.0006	15/12/16	17/05/17	153
RTOOrd - 0012239-24.2016.5.18.0010	19/01/17	18/05/17	119

Legenda:

Ajuiz. Data do Ajuizamento;

Enc. da Instrução: Data da conclusão para proferir sentença;

Prazo: Quantidade de dias decorridos do ajuizamento até o encerramento da instrução.