

## Conceituação

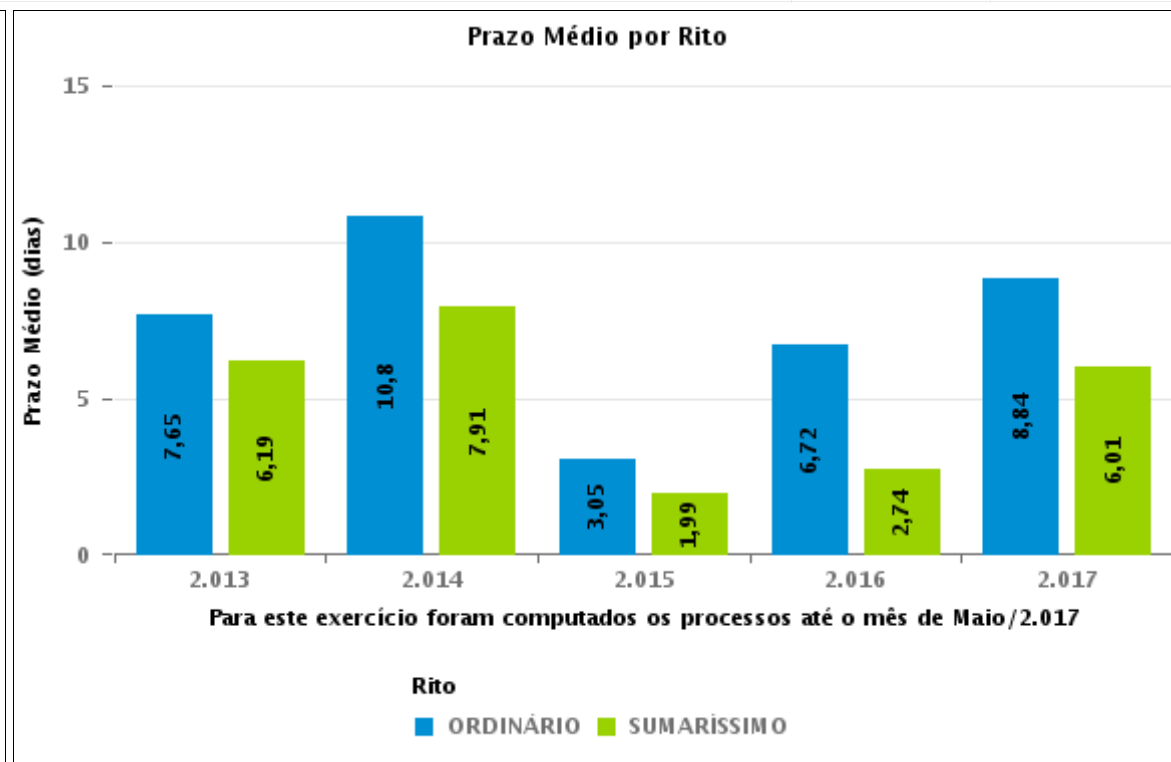
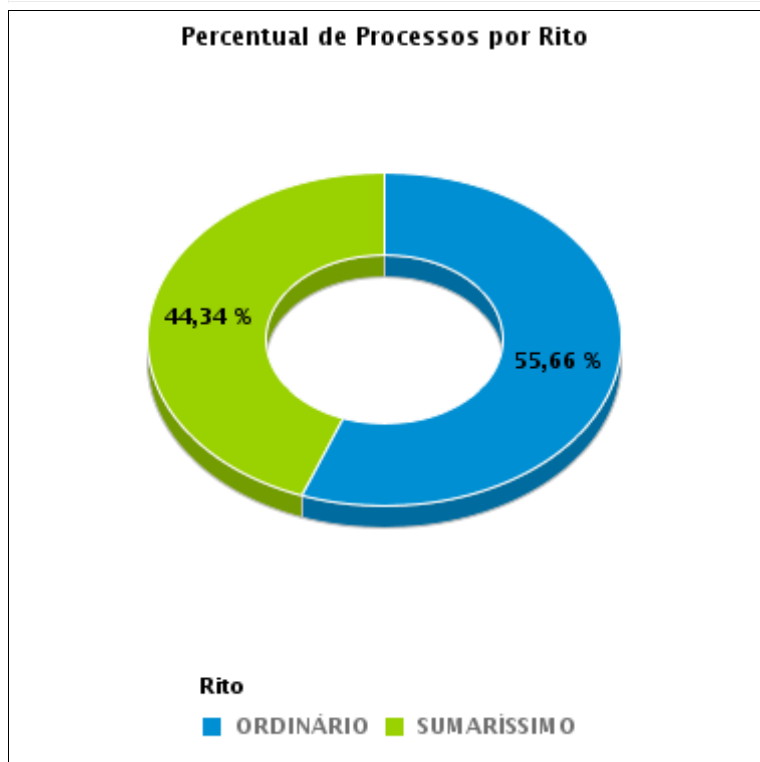
Tema	Prazos Processuais
<b>Relatórios</b>	Evolução Histórica Comparativo por VT Comparativo por Grupo Por Grupo Por VT Por Processo Por Magistrado
<b>Resumo</b>	Apresenta o prazo médio desde o concluso para proferir sentença até a prolação da sentença.
<b>Descrição</b>	O prazo médio é obtido calculando-se a quantidade de dias decorridos desde o movimento de Concluso para Proferir Sentença até a Prolação da Sentença. Os dados são extraídos baseando-se nos itens do e-Gestão:  269 e 90269 - Do Concluso para Proferir Sentença até a Prolação da Sentença na fase de conhecimento – rito sumaríssimo;  270 e 90270 – Do Concluso para Proferir Sentença até a Prolação da Sentença na fase de conhecimento– rito exceto sumaríssimo (ordinário)
<b>Origem da informação</b>	e-Gestão
<b>Critérios e transformações</b>	Coletado do e-Gestão, consolidado, otimizado e classificado para análise.
<b>Análises possíveis</b>	Prazo médio entre o concluso para proferir sentença e a prolação da sentença, detalhado de forma Geral, Por grupo, por VT, Por Processo e Por Magistrado.



## EVOLUÇÃO HISTÓRICA DOS PRAZOS PROCESSUAIS ENTRE O CONCLUSO PARA PROFERIR SENTENÇA E A PROLAÇÃO DA SENTENÇA - VARA DO TRABALHO DE LUZIÂNIA

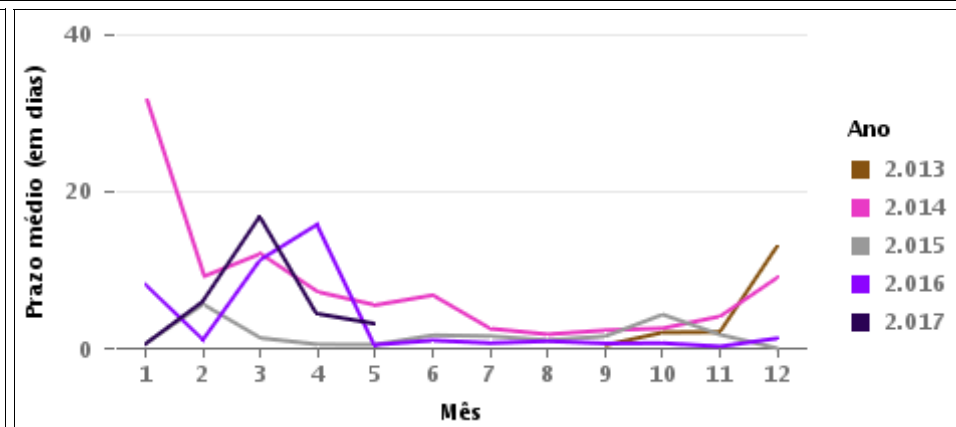
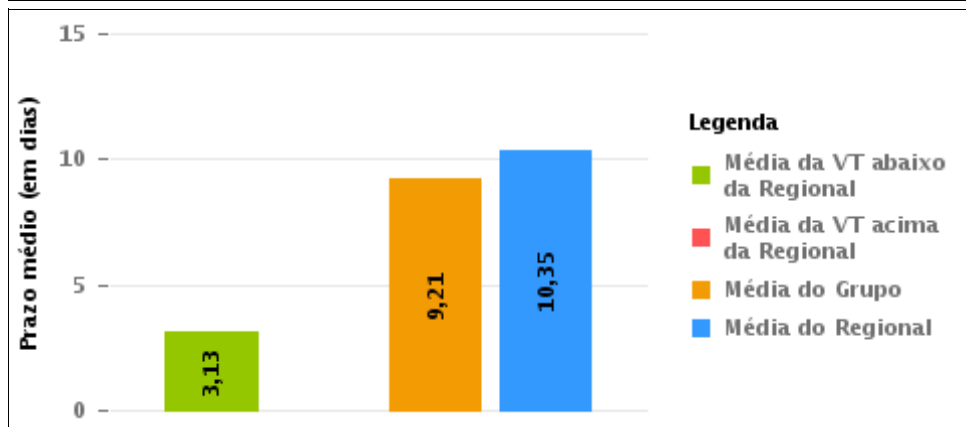
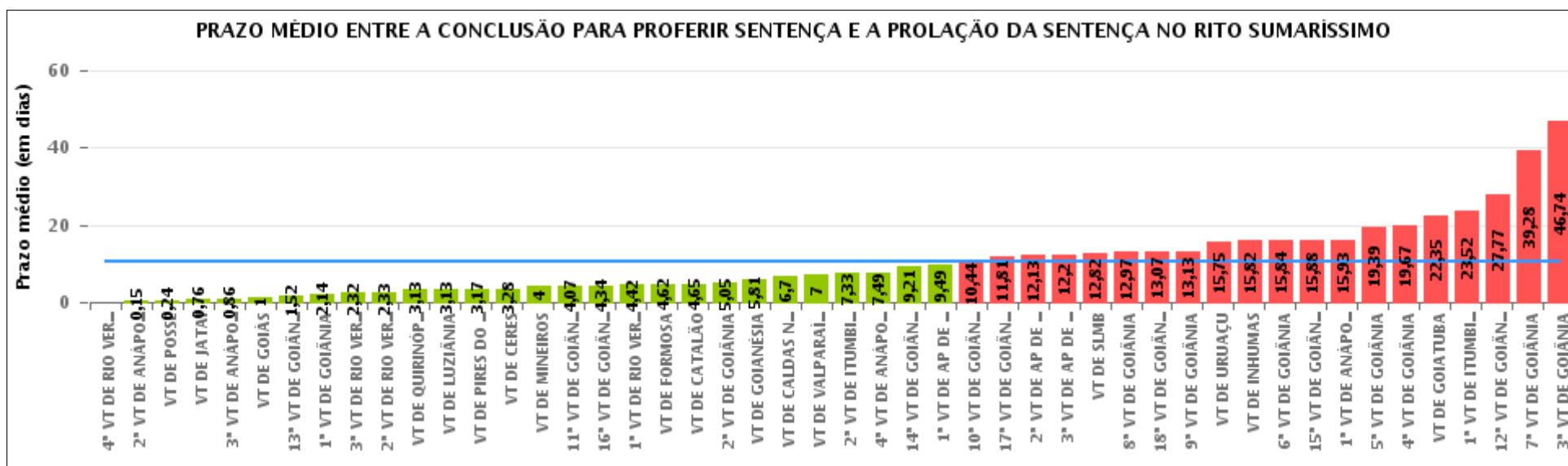
Data da sentença entre 1/5/2017 e 31/5/2017 23:59:59

Rito	Qtd	Prazo Médio
ORDINÁRIO	59	4,03
SUMARÍSSIMO	47	3,13
<b>Total/Média</b>	<b>106</b>	<b>3,63</b>



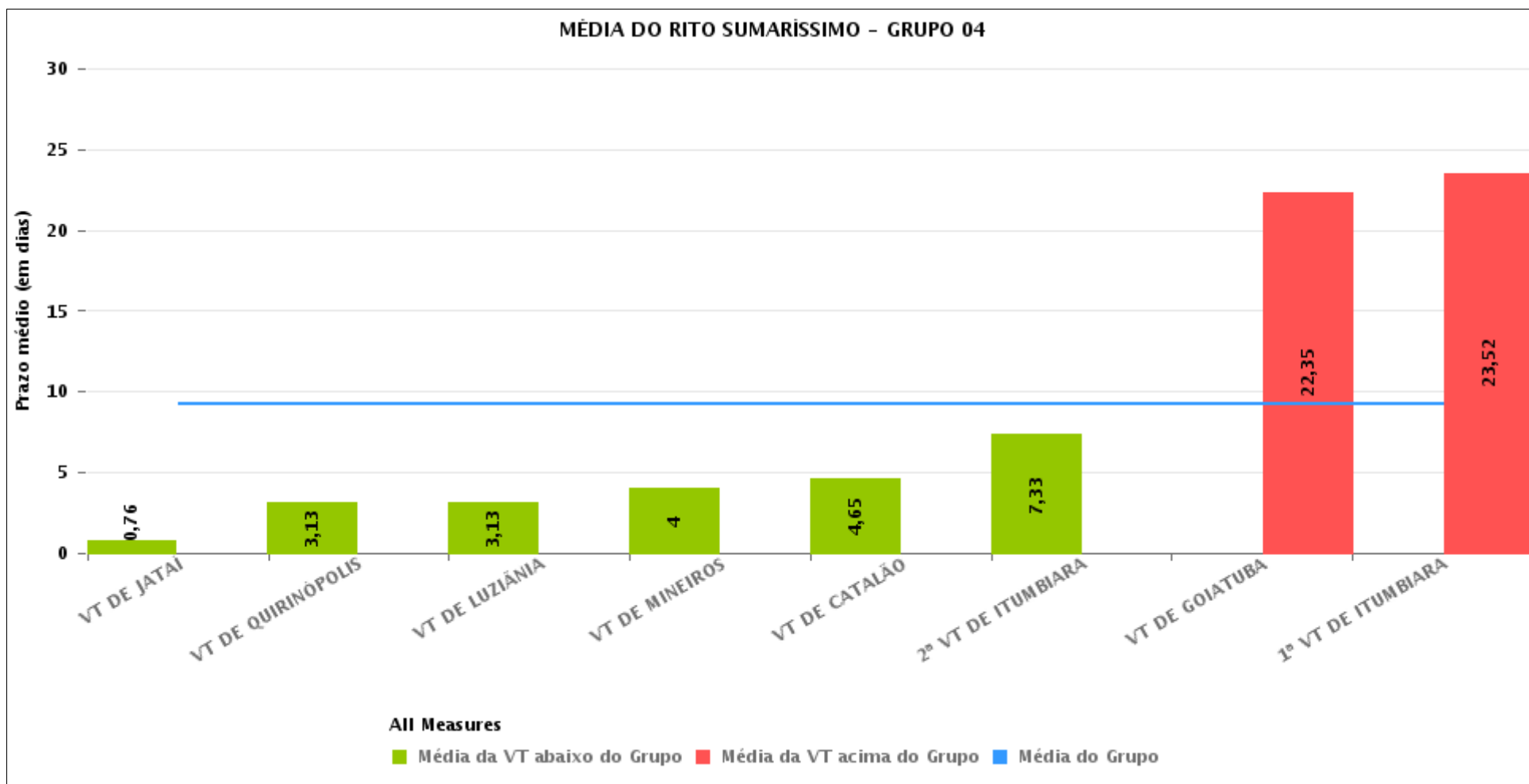
## COMPARATIVO DO PRAZO MÉDIO ENTRE O CONCLUSO PARA PROFERIR SENTENÇA E A PROLAÇÃO DA SENTENÇA - VARA DO TRABALHO DE LUZIÂNIA

Data da sentença entre 1/5/2017 e 31/5/2017 23:59:59



## COMPARATIVO DO PRAZO MÉDIO ENTRE O CONCLUSO PARA PROFERIR SENTENÇA E A PROLAÇÃO DA SENTENÇA ENTRE AS VARAS DO GRUPO

Data da sentença entre 1/5/2017 e 31/5/2017 23:59:59





## PRAZO MÉDIO ENTRE O CONCLUSO PARA PROFERIR SENTENÇA E A PROLAÇÃO DA SENTENÇA POR GRUPO

Data da sentença entre 1/5/2017 e 31/5/2017 23:59:59

Rito	Grupo	Qtd. Processos	Prazo Médio (dias)	Ranking
SUMARÍSSIMO	GRUPO 01	17	0,24	1°
	GRUPO 02	19	4,16	2°
	GRUPO 03	297	5,5	3°
	GRUPO 04	266	9,21	4°
	GRUPO 06	190	9,78	5°
	GRUPO 05	895	12,73	6°

Legenda:	# Grupo 04 – De 1501 a 2000 VT de Catalão VT de Goiatuba 1ª VT de Itumbiara 2ª VT de Itumbiara VT de Jataí VT de Luziânia VT de Mineiros VT de Quirinópolis	8ª VT de Goiânia 9ª VT de Goiânia 10ª VT de Goiânia 11ª VT de Goiânia 12ª VT de Goiânia 13ª VT de Goiânia 14ª VT de Goiânia 15ª VT de Goiânia 16ª VT de Goiânia 17ª VT de Goiânia 18ª VT de Goiânia VT de Goiás VT de Inhumas 1ª VT de Rio Verde 2ª VT de Rio Verde 3ª VT de Rio Verde 4ª VT de Rio Verde VT de Uruaçu VT de São Luis de Montes Belos VT de Valparaíso de Goiás	#Grupo 06 – A partir de 2500 1ª VT de Aparecida de Goiânia 2ª VT de Aparecida de Goiânia 3ª VT de Aparecida de Goiânia VT de Goianésia
# Grupo 01 – Até 750 VT de Posse			
# Grupo 02 – De 751 a 1000 VT de Formosa VT de Pires do Rio			
# Grupo 03 – De 1001 a 1500 VT de Ceres 1ª VT de Anápolis 2ª VT de Anápolis 3ª VT de Anápolis 4ª VT de Anápolis VT de Caldas Novas	# Grupo 05 – De 2001 a 2500 1ª VT de Goiânia 2ª VT de Goiânia 3ª VT de Goiânia 4ª VT de Goiânia 5ª VT de Goiânia 6ª VT de Goiânia 7ª VT de Goiânia		



## PRAZO MÉDIO ENTRE O CONCLUSO PARA PROFERIR SENTENÇA E A PROLAÇÃO DA SENTENÇA DE TODAS AS VARAS DO TRABALHO

Data da sentença entre 1/5/2017 e 31/5/2017 23:59:59

### SUMARÍSSIMO

Qtd. Processos	Prazo Médio (dias)
1.684	10,35

Vara do Trabalho	Qtd Processos	Prazo Médio	Ranking
4ª VARA DO TRABALHO DE RIO VERDE	2	0	1º
2ª VARA DO TRABALHO DE ANÁPOLIS	39	0,15	2º
VARA DO TRABALHO DE POSSE	17	0,24	3º
VARA DO TRABALHO DE JATAÍ	38	0,76	4º
3ª VARA DO TRABALHO DE ANÁPOLIS	14	0,86	5º
VARA DO TRABALHO DE GOIÁS	9	1	6º
13ª VARA DO TRABALHO DE GOIÂNIA	54	1,52	7º
1ª VARA DO TRABALHO DE GOIÂNIA	37	2,14	8º
3ª VARA DO TRABALHO DE RIO VERDE	28	2,32	9º
2ª VARA DO TRABALHO DE RIO VERDE	15	2,33	10º
VARA DO TRABALHO DE QUIRINÓPOLIS	8	3,13	11º
VARA DO TRABALHO DE LUZIÂNIA	47	3,13	12º
VARA DO TRABALHO DE PIRES DO RIO	6	3,17	13º
VARA DO TRABALHO DE CERES	138	3,28	14º
VARA DO TRABALHO DE MINEIROS	5	4	15º
11ª VARA DO TRABALHO DE GOIÂNIA	59	4,07	16º
16ª VARA DO TRABALHO DE GOIÂNIA	35	4,34	17º
1ª VARA DO TRABALHO DE RIO VERDE	19	4,42	18º
VARA DO TRABALHO DE FORMOSA	13	4,62	19º
VARA DO TRABALHO DE CATALÃO	57	4,65	20º
2ª VARA DO TRABALHO DE GOIÂNIA	55	5,05	21º
VARA DO TRABALHO DE GOIANÉSIA	54	5,81	22º
VARA DO TRABALHO DE CALDAS NOVAS	23	6,7	23º
VARA DO TRABALHO DE VALPARAÍSO DE GOIÁS	59	7	24º
2ª VARA DO TRABALHO DE ITUMBIARA	36	7,33	25º
4ª VARA DO TRABALHO DE ANÁPOLIS	37	7,49	26º



## PRAZO MÉDIO ENTRE O CONCLUSO PARA PROFERIR SENTENÇA E A PROLAÇÃO DA SENTENÇA DE TODAS AS VARAS DO TRABALHO

### SUMARÍSSIMO

Qtd. Processos	Prazo Médio (dias)
1.684	10,35

Vara do Trabalho	Qtd Processos	Prazo Médio	Ranking
14ª VARA DO TRABALHO DE GOIÂNIA	39	9,21	27°
1ª VARA DO TRABALHO DE APARECIDA DE GOIÂNIA	41	9,49	28°
10ª VARA DO TRABALHO DE GOIÂNIA	32	10,44	29°
17ª VARA DO TRABALHO DE GOIÂNIA	21	11,81	30°
2ª VARA DO TRABALHO DE APARECIDA DE GOIÂNIA	40	12,13	31°
3ª VARA DO TRABALHO DE APARECIDA DE GOIÂNIA	55	12,2	32°
VARA DO TRABALHO DE SÃO LUIS DE MONTES BELOS	28	12,82	33°
8ª VARA DO TRABALHO DE GOIÂNIA	36	12,97	34°
18ª VARA DO TRABALHO DE GOIÂNIA	30	13,07	35°
9ª VARA DO TRABALHO DE GOIÂNIA	38	13,13	36°
VARA DO TRABALHO DE URUAÇU	16	15,75	37°
VARA DO TRABALHO DE INHUMAS	22	15,82	38°
6ª VARA DO TRABALHO DE GOIÂNIA	44	15,84	39°
15ª VARA DO TRABALHO DE GOIÂNIA	48	15,88	40°
1ª VARA DO TRABALHO DE ANÁPOLIS	46	15,93	41°
5ª VARA DO TRABALHO DE GOIÂNIA	33	19,39	42°
4ª VARA DO TRABALHO DE GOIÂNIA	33	19,67	43°
VARA DO TRABALHO DE GOIATUBA	54	22,35	44°
1ª VARA DO TRABALHO DE ITUMBIARA	21	23,52	45°
12ª VARA DO TRABALHO DE GOIÂNIA	30	27,77	46°
7ª VARA DO TRABALHO DE GOIÂNIA	39	39,28	47°
3ª VARA DO TRABALHO DE GOIÂNIA	34	46,74	48°



## PRAZO MÉDIO ENTRE O CONCLUSO PARA PROFERIR SENTENÇA E A PROLAÇÃO DA SENTENÇA - VARA DO TRABALHO DE LUZIÂNIA

Data da sentença entre 1/5/2017 e 31/5/2017 23:59:59

### VARA DO TRABALHO DE LUZIÂNIA

#### SUMARÍSSIMO

Qtd	Prazo Médio
47	3,13

Nr. Processo	Conclusão	Sentença	Prazo
RTSum - 0010125-06.2017.5.18.0131	16/05/17	16/05/17	0
RTSum - 0010147-64.2017.5.18.0131	03/05/17	03/05/17	0
RTSum - 0010149-34.2017.5.18.0131	03/05/17	09/05/17	6
RTSum - 0010151-04.2017.5.18.0131	03/05/17	08/05/17	5
RTSum - 0010191-83.2017.5.18.0131	10/03/17	03/05/17	54
RTSum - 0010227-28.2017.5.18.0131	27/04/17	02/05/17	5
RTSum - 0010298-64.2016.5.18.0131	26/05/17	28/05/17	2
RTSum - 0010395-30.2017.5.18.0131	27/04/17	02/05/17	5
RTSum - 0010485-38.2017.5.18.0131	16/05/17	16/05/17	0
RTSum - 0010486-23.2017.5.18.0131	05/05/17	09/05/17	4
RTSum - 0010527-87.2017.5.18.0131	09/05/17	10/05/17	1
RTSum - 0010534-79.2017.5.18.0131	08/05/17	08/05/17	0
RTSum - 0010565-02.2017.5.18.0131	03/05/17	05/05/17	2
RTSum - 0010566-84.2017.5.18.0131	03/05/17	05/05/17	2
RTSum - 0010588-45.2017.5.18.0131	02/05/17	03/05/17	1
RTSum - 0010589-30.2017.5.18.0131	02/05/17	08/05/17	6
RTSum - 0010613-58.2017.5.18.0131	03/05/17	08/05/17	5
RTSum - 0010627-42.2017.5.18.0131	04/05/17	10/05/17	6
RTSum - 0010628-27.2017.5.18.0131	04/05/17	05/05/17	1
RTSum - 0010644-15.2016.5.18.0131	11/05/17	17/05/17	6
RTSum - 0010649-03.2017.5.18.0131	08/05/17	08/05/17	0
RTSum - 0010662-02.2017.5.18.0131	08/05/17	08/05/17	0

**Legenda:**

- Conclusão: Data da conclusão para proferir sentença;
- Sentença: Data da prolação da sentença;
- Prazo: Prazo entre a conclusão e a prolação da sentença.





## PRAZO MÉDIO ENTRE O CONCLUSO PARA PROFERIR SENTENÇA E A PROLAÇÃO DA SENTENÇA - VARA DO TRABALHO DE LUZIÂNIA

### VARA DO TRABALHO DE LUZIÂNIA

#### SUMARÍSSIMO

Qtd	Prazo Médio
47	3,13

Nr. Processo	Conclusão	Sentença	Prazo
RTSum - 0010664-69.2017.5.18.0131	08/05/17	08/05/17	0
RTSum - 0010671-61.2017.5.18.0131	11/05/17	13/05/17	2
RTSum - 0010681-08.2017.5.18.0131	08/05/17	08/05/17	0
RTSum - 0010699-29.2017.5.18.0131	09/05/17	10/05/17	1
RTSum - 0010711-43.2017.5.18.0131	30/05/17	31/05/17	1
RTSum - 0010722-72.2017.5.18.0131	11/05/17	16/05/17	5
RTSum - 0010766-91.2017.5.18.0131	02/05/17	02/05/17	0
RTSum - 0010768-61.2017.5.18.0131	11/05/17	12/05/17	1
RTSum - 0010784-15.2017.5.18.0131	23/05/17	25/05/17	2
RTSum - 0010786-82.2017.5.18.0131	31/05/17	31/05/17	0
RTSum - 0010792-89.2017.5.18.0131	22/05/17	22/05/17	0
RTSum - 0010808-43.2017.5.18.0131	18/05/17	18/05/17	0
RTSum - 0010817-05.2017.5.18.0131	18/05/17	18/05/17	0
RTSum - 0010820-57.2017.5.18.0131	23/05/17	25/05/17	2
RTSum - 0010829-19.2017.5.18.0131	18/05/17	18/05/17	0
RTSum - 0010835-26.2017.5.18.0131	18/05/17	18/05/17	0
RTSum - 0010837-93.2017.5.18.0131	24/05/17	29/05/17	5
RTSum - 0010856-02.2017.5.18.0131	18/05/17	18/05/17	0
RTSum - 0010858-69.2017.5.18.0131	11/05/17	12/05/17	1
RTSum - 0010861-24.2017.5.18.0131	30/05/17	31/05/17	1
RTSum - 0012421-35.2016.5.18.0131	25/05/17	29/05/17	4
RTSum - 0012603-21.2016.5.18.0131	03/05/17	08/05/17	5
RTSum - 0012638-78.2016.5.18.0131	09/05/17	10/05/17	1
RTSum - 0012755-69.2016.5.18.0131	24/05/17	25/05/17	1
RTSum - 0013072-67.2016.5.18.0131	28/04/17	02/05/17	4

**Legenda:**

- Conclusão: Data da conclusão para proferir sentença;
- Sentença: Data da prolação da sentença;
- Prazo: Prazo entre a conclusão e a prolação da sentença.



**PRAZO MÉDIO ENTRE O CONCLUSO PARA PROFERIR  
SENTENÇA E A PROLAÇÃO DA SENTENÇA - VARA DO  
TRABALHO DE LUZIÂNIA**

**VARA DO TRABALHO DE LUZIÂNIA**



## PRAZO MÉDIO ENTRE O CONCLUSO PARA PROFERIR SENTENÇA E A PROLAÇÃO DA SENTENÇA - VARA DO TRABALHO DE LUZIÂNIA

Data da sentença entre 1/5/2017 e 31/5/2017 23:59:59

### CAROLINA DE JESUS NUNES

#### SUMARÍSSIMO

Qtd	Prazo Médio
1	54

Nr. Processo	Conclusão	Sentença	Prazo
RTSum - 0010191-83.2017.5.18.0131	10/03/17	03/05/17	54

**Legenda:**

- Conclusão: Data da conclusão para proferir sentença;
- Sentença: Data da prolação da sentença;
- Prazo: Prazo entre a conclusão e a prolação da sentença.

### GUILHERME BRINGEL MURICI

#### SUMARÍSSIMO

Qtd	Prazo Médio
2	4

Nr. Processo	Conclusão	Sentença	Prazo
RTSum - 0010298-64.2016.5.18.0131	26/05/17	28/05/17	2
RTSum - 0010644-15.2016.5.18.0131	11/05/17	17/05/17	6

**Legenda:**

- Conclusão: Data da conclusão para proferir sentença;
- Sentença: Data da prolação da sentença;
- Prazo: Prazo entre a conclusão e a prolação da sentença.

### ROSANA RABELLO PADOVANI MESSIAS

#### SUMARÍSSIMO

Qtd	Prazo Médio
44	1,93



## PRAZO MÉDIO ENTRE O CONCLUSO PARA PROFERIR SENTENÇA E A PROLAÇÃO DA SENTENÇA - VARA DO TRABALHO DE LUZIÂNIA

**ROSANA RABELLO PADOVANI  
MESSIAS**

**SUMARÍSSIMO**

Qtd	Prazo Médio
44	1,93

Nr. Processo	Conclusão	Sentença	Prazo
RTSum - 0010125-06.2017.5.18.0131	16/05/17	16/05/17	0
RTSum - 0010147-64.2017.5.18.0131	03/05/17	03/05/17	0
RTSum - 0010149-34.2017.5.18.0131	03/05/17	09/05/17	6
RTSum - 0010151-04.2017.5.18.0131	03/05/17	08/05/17	5
RTSum - 0010227-28.2017.5.18.0131	27/04/17	02/05/17	5
RTSum - 0010395-30.2017.5.18.0131	27/04/17	02/05/17	5
RTSum - 0010485-38.2017.5.18.0131	16/05/17	16/05/17	0
RTSum - 0010486-23.2017.5.18.0131	05/05/17	09/05/17	4
RTSum - 0010527-87.2017.5.18.0131	09/05/17	10/05/17	1
RTSum - 0010534-79.2017.5.18.0131	08/05/17	08/05/17	0
RTSum - 0010565-02.2017.5.18.0131	03/05/17	05/05/17	2
RTSum - 0010566-84.2017.5.18.0131	03/05/17	05/05/17	2
RTSum - 0010588-45.2017.5.18.0131	02/05/17	03/05/17	1
RTSum - 0010589-30.2017.5.18.0131	02/05/17	08/05/17	6
RTSum - 0010613-58.2017.5.18.0131	03/05/17	08/05/17	5
RTSum - 0010627-42.2017.5.18.0131	04/05/17	10/05/17	6
RTSum - 0010628-27.2017.5.18.0131	04/05/17	05/05/17	1
RTSum - 0010649-03.2017.5.18.0131	08/05/17	08/05/17	0
RTSum - 0010662-02.2017.5.18.0131	08/05/17	08/05/17	0
RTSum - 0010664-69.2017.5.18.0131	08/05/17	08/05/17	0
RTSum - 0010671-61.2017.5.18.0131	11/05/17	13/05/17	2
RTSum - 0010681-08.2017.5.18.0131	08/05/17	08/05/17	0
RTSum - 0010699-29.2017.5.18.0131	09/05/17	10/05/17	1

**Legenda:**  
- Conclusão: Data da conclusão para proferir sentença;  
- Sentença: Data da prolação da sentença;  
- Prazo: Prazo entre a conclusão e a prolação da sentença.



## PRAZO MÉDIO ENTRE O CONCLUSO PARA PROFERIR SENTENÇA E A PROLAÇÃO DA SENTENÇA - VARA DO TRABALHO DE LUZIÂNIA

**ROSANA RABELLO PADOVANI  
MESSIAS**

**SUMARÍSSIMO**

Qtd	Prazo Médio
44	1,93

Nr. Processo	Conclusão	Sentença	Prazo
RTSum - 0010711-43.2017.5.18.0131	30/05/17	31/05/17	1
RTSum - 0010722-72.2017.5.18.0131	11/05/17	16/05/17	5
RTSum - 0010766-91.2017.5.18.0131	02/05/17	02/05/17	0
RTSum - 0010768-61.2017.5.18.0131	11/05/17	12/05/17	1
RTSum - 0010784-15.2017.5.18.0131	23/05/17	25/05/17	2
RTSum - 0010786-82.2017.5.18.0131	31/05/17	31/05/17	0
RTSum - 0010792-89.2017.5.18.0131	22/05/17	22/05/17	0
RTSum - 0010808-43.2017.5.18.0131	18/05/17	18/05/17	0
RTSum - 0010817-05.2017.5.18.0131	18/05/17	18/05/17	0
RTSum - 0010820-57.2017.5.18.0131	23/05/17	25/05/17	2
RTSum - 0010829-19.2017.5.18.0131	18/05/17	18/05/17	0
RTSum - 0010835-26.2017.5.18.0131	18/05/17	18/05/17	0
RTSum - 0010837-93.2017.5.18.0131	24/05/17	29/05/17	5
RTSum - 0010856-02.2017.5.18.0131	18/05/17	18/05/17	0
RTSum - 0010858-69.2017.5.18.0131	11/05/17	12/05/17	1
RTSum - 0010861-24.2017.5.18.0131	30/05/17	31/05/17	1
RTSum - 0012421-35.2016.5.18.0131	25/05/17	29/05/17	4
RTSum - 0012603-21.2016.5.18.0131	03/05/17	08/05/17	5
RTSum - 0012638-78.2016.5.18.0131	09/05/17	10/05/17	1
RTSum - 0012755-69.2016.5.18.0131	24/05/17	25/05/17	1
RTSum - 0013072-67.2016.5.18.0131	28/04/17	02/05/17	4

**Legenda:**

- Conclusão: Data da conclusão para proferir sentença;
- Sentença: Data da prolação da sentença;
- Prazo: Prazo entre a conclusão e a prolação da sentença.