

Conceituação

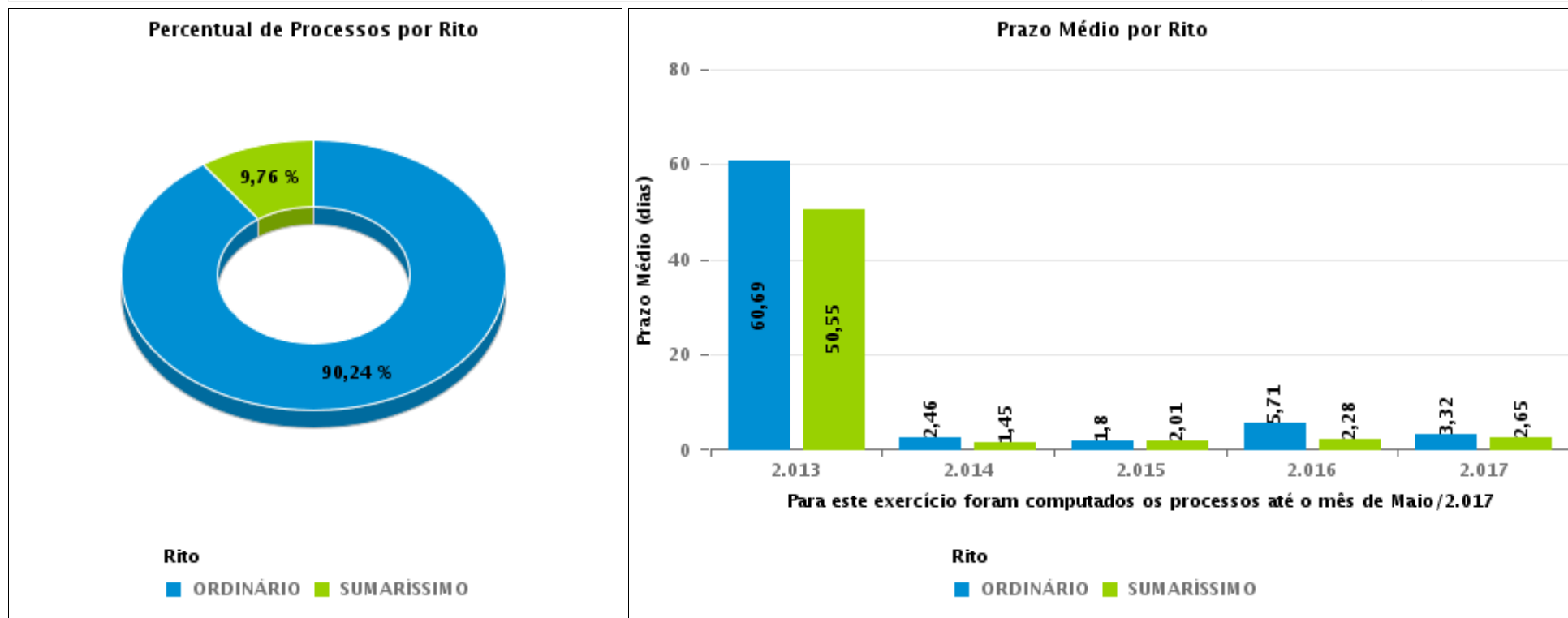
Tema	Prazos Processuais
Relatórios	Evolução Histórica Comparativo por VT Comparativo por Grupo Por Grupo Por VT Por Processo Por Magistrado
Resumo	Apresenta o prazo médio desde o concluso para proferir sentença até a prolação da sentença.
Descrição	O prazo médio é obtido calculando-se a quantidade de dias decorridos desde o movimento de Concluso para Proferir Sentença até a Prolação da Sentença. Os dados são extraídos baseando-se nos itens do e-Gestão: 269 e 90269 - Do Concluso para Proferir Sentença até a Prolação da Sentença na fase de conhecimento – rito sumaríssimo; 270 e 90270 – Do Concluso para Proferir Sentença até a Prolação da Sentença na fase de conhecimento– rito exceto sumaríssimo (ordinário)
Origem da informação	e-Gestão
Crítérios e transformações	Coletado do e-Gestão, consolidado, otimizado e classificado para análise.
Análises possíveis	Prazo médio entre o concluso para proferir sentença e a prolação da sentença, detalhado de forma Geral, Por grupo, por VT, Por Processo e Por Magistrado.



EVOLUÇÃO HISTÓRICA DOS PRAZOS PROCESSUAIS ENTRE O CONCLUSO PARA PROFERIR SENTENÇA E A PROLAÇÃO DA SENTENÇA - VARA DO TRABALHO DE QUIRINÓPOLIS

Data da sentença entre 1/5/2017 e 31/5/2017 23:59:59

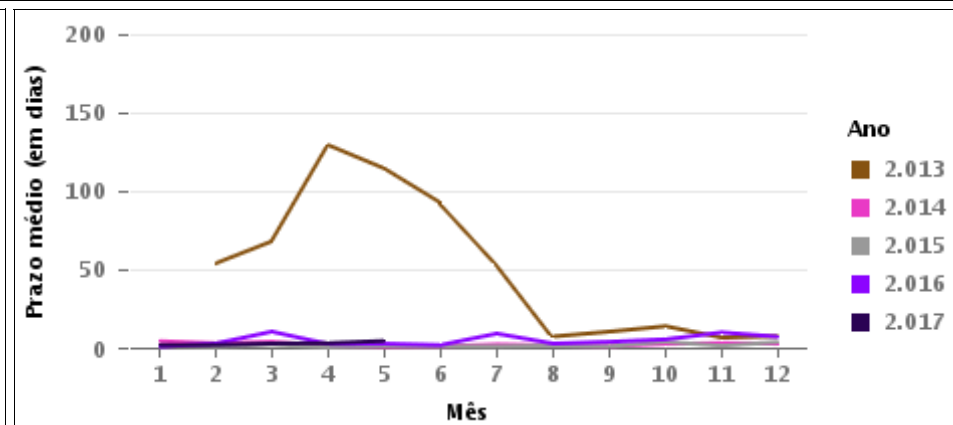
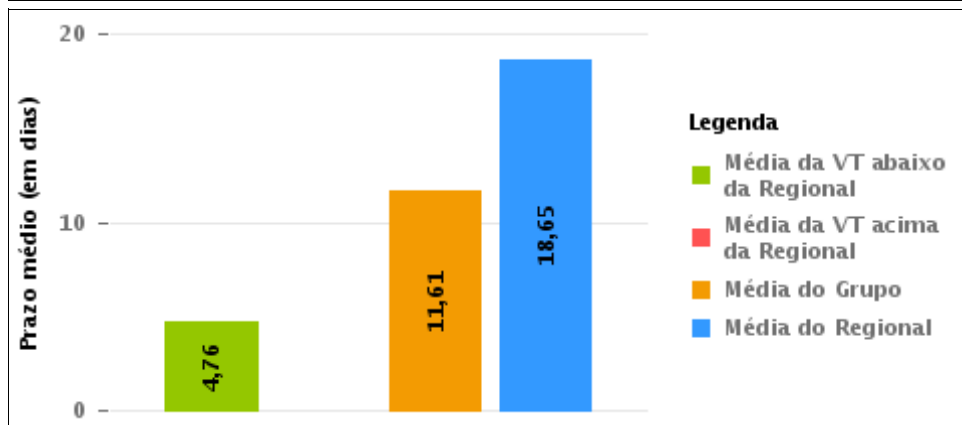
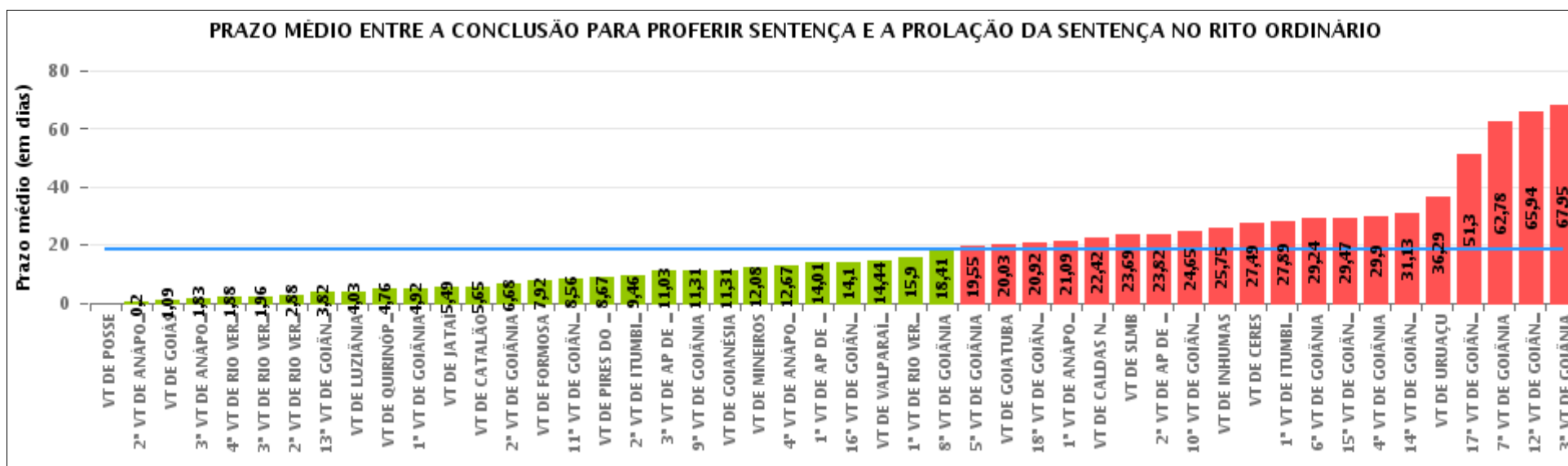
Rito	Qtd	Prazo Médio
ORDINÁRIO	74	4,76
SUMARÍSSIMO	8	3,13
Total/Média	82	4,6





COMPARATIVO DO PRAZO MÉDIO ENTRE O CONCLUSO PARA PROFERIR SENTENÇA E A PROLAÇÃO DA SENTENÇA - VARA DO TRABALHO DE QUIRINÓPOLIS

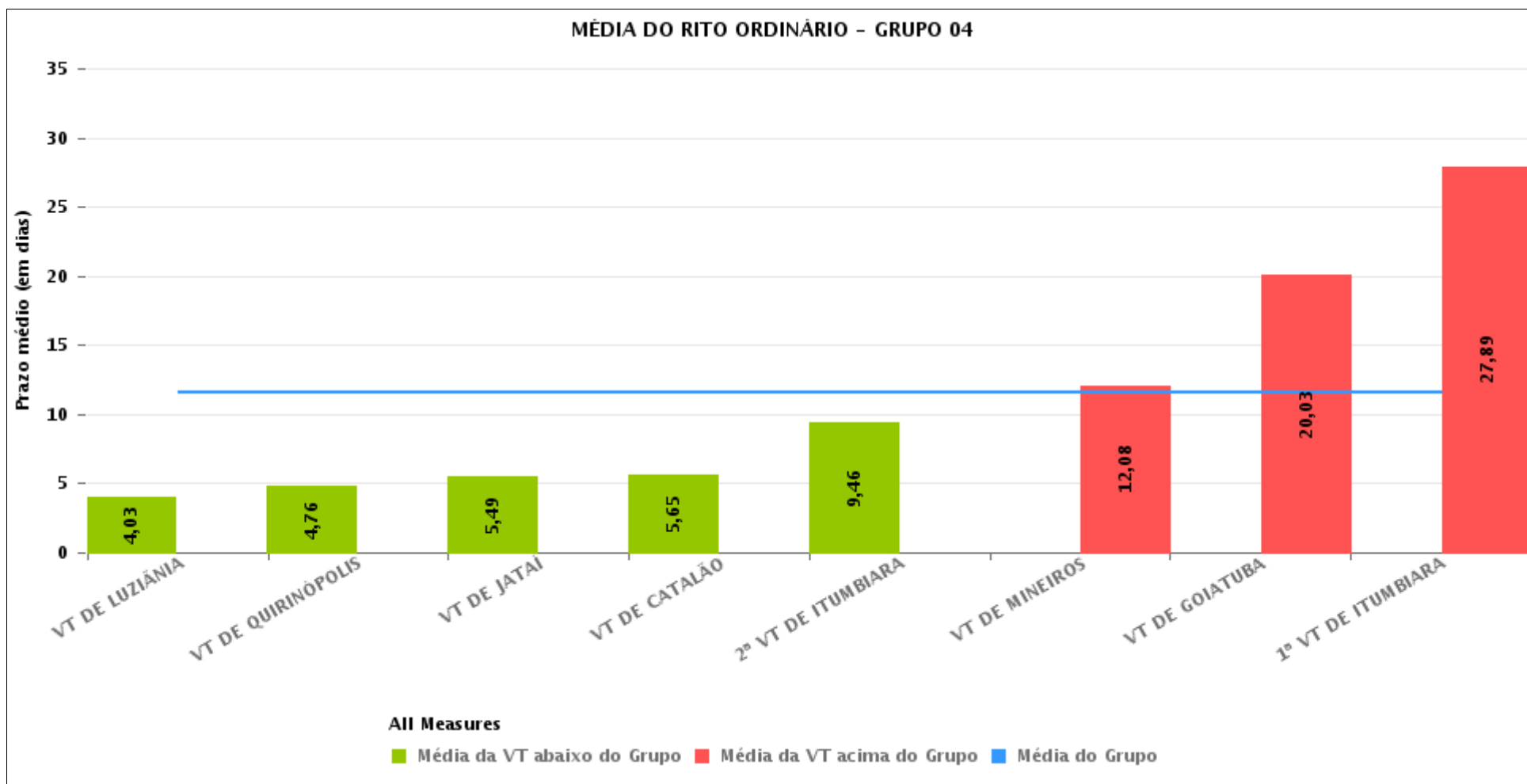
Data da sentença entre 1/5/2017 e 31/5/2017 23:59:59





COMPARATIVO DO PRAZO MÉDIO ENTRE O CONCLUSO PARA PROFERIR SENTENÇA E A PROLAÇÃO DA SENTENÇA ENTRE AS VARAS DO GRUPO

Data da sentença entre 1/5/2017 e 31/5/2017 23:59:59





PRAZO MÉDIO ENTRE O CONCLUSO PARA PROFERIR SENTENÇA E A PROLAÇÃO DA SENTENÇA POR GRUPO

Data da sentença entre 1/5/2017 e 31/5/2017 23:59:59

Rito	Grupo	Qtd. Processos	Prazo Médio (dias)	Ranking
ORDINÁRIO	GRUPO 01	14	0	1°
	GRUPO 02	68	8,09	2°
	GRUPO 04	586	11,61	3°
	GRUPO 06	242	14,32	4°
	GRUPO 03	336	15,73	5°
	GRUPO 05	1.726	22,76	6°

<p>Legenda:</p> <p># Grupo 01 – Até 750 VT de Posse</p> <p># Grupo 02 – De 751 a 1000 VT de Formosa VT de Pires do Rio</p> <p># Grupo 03 – De 1001 a 1500 VT de Ceres 1ª VT de Anápolis 2ª VT de Anápolis 3ª VT de Anápolis 4ª VT de Anápolis VT de Caldas Novas</p>	<p># Grupo 04 – De 1501 a 2000 VT de Catalão VT de Goiatuba 1ª VT de Itumbiara 2ª VT de Itumbiara VT de Jataí VT de Luziânia VT de Mineiros VT de Quirinópolis</p> <p># Grupo 05 – De 2001 a 2500 1ª VT de Goiânia 2ª VT de Goiânia 3ª VT de Goiânia 4ª VT de Goiânia 5ª VT de Goiânia 6ª VT de Goiânia 7ª VT de Goiânia</p>	<p>8ª VT de Goiânia 9ª VT de Goiânia 10ª VT de Goiânia 11ª VT de Goiânia 12ª VT de Goiânia 13ª VT de Goiânia 14ª VT de Goiânia 15ª VT de Goiânia 16ª VT de Goiânia 17ª VT de Goiânia 18ª VT de Goiânia VT de Goiás VT de Inhumas 1ª VT de Rio Verde 2ª VT de Rio Verde 3ª VT de Rio Verde 4ª VT de Rio Verde VT de Uruaçu VT de São Luis de Montes Belos VT de Valparaíso de Goiás</p>	<p>#Grupo 06 – A partir de 2500 1ª VT de Aparecida de Goiânia 2ª VT de Aparecida de Goiânia 3ª VT de Aparecida de Goiânia VT de Goianésia</p>
--	--	--	---



PRAZO MÉDIO ENTRE O CONCLUSO PARA PROFERIR SENTENÇA E A PROLAÇÃO DA SENTENÇA DE TODAS AS VARAS DO TRABALHO

Data da sentença entre 1/5/2017 e 31/5/2017 23:59:59

ORDINÁRIO

Qtd. Processos	Prazo Médio (dias)
2.972	18,63

Vara do Trabalho	Qtd Processos	Prazo Médio	Ranking
VARA DO TRABALHO DE POSSE	14	0	1°
2ª VARA DO TRABALHO DE ANÁPOLIS	44	0,2	2°
VARA DO TRABALHO DE GOIÁS	55	1,09	3°
3ª VARA DO TRABALHO DE ANÁPOLIS	35	1,83	4°
4ª VARA DO TRABALHO DE RIO VERDE	25	1,88	5°
3ª VARA DO TRABALHO DE RIO VERDE	67	1,96	6°
2ª VARA DO TRABALHO DE RIO VERDE	73	2,88	7°
13ª VARA DO TRABALHO DE GOIÂNIA	77	3,82	8°
VARA DO TRABALHO DE LUZIÂNIA	59	4,03	9°
VARA DO TRABALHO DE QUIRINÓPOLIS	74	4,76	10°
1ª VARA DO TRABALHO DE GOIÂNIA	61	4,92	11°
VARA DO TRABALHO DE JATAÍ	35	5,49	12°
VARA DO TRABALHO DE CATALÃO	107	5,65	13°
2ª VARA DO TRABALHO DE GOIÂNIA	69	6,68	14°
VARA DO TRABALHO DE FORMOSA	53	7,92	15°
11ª VARA DO TRABALHO DE GOIÂNIA	88	8,56	16°
VARA DO TRABALHO DE PIRES DO RIO	15	8,67	17°
2ª VARA DO TRABALHO DE ITUMBIARA	57	9,46	18°
3ª VARA DO TRABALHO DE APARECIDA DE GOIÂNIA	74	11,03	19°
9ª VARA DO TRABALHO DE GOIÂNIA	90	11,31	20°
VARA DO TRABALHO DE GOIANÉSIA	54	11,31	21°
VARA DO TRABALHO DE MINEIROS	80	12,08	22°
4ª VARA DO TRABALHO DE ANÁPOLIS	69	12,67	23°
1ª VARA DO TRABALHO DE APARECIDA DE GOIÂNIA	69	14,01	24°
16ª VARA DO TRABALHO DE GOIÂNIA	70	14,1	25°
VARA DO TRABALHO DE VALPARAÍSO DE GOIÁS	39	14,44	26°



PRAZO MÉDIO ENTRE O CONCLUSO PARA PROFERIR SENTENÇA E A PROLAÇÃO DA SENTENÇA DE TODAS AS VARAS DO TRABALHO

ORDINÁRIO

Qtd. Processos	Prazo Médio (dias)
2.972	18,63

Vara do Trabalho	Qtd Processos	Prazo Médio	Ranking
1ª VARA DO TRABALHO DE RIO VERDE	59	15,9	27°
8ª VARA DO TRABALHO DE GOIÂNIA	79	18,41	28°
5ª VARA DO TRABALHO DE GOIÂNIA	56	19,55	29°
VARA DO TRABALHO DE GOIATUBA	120	20,03	30°
18ª VARA DO TRABALHO DE GOIÂNIA	75	20,92	31°
1ª VARA DO TRABALHO DE ANÁPOLIS	79	21,09	32°
VARA DO TRABALHO DE CALDAS NOVAS	64	22,42	33°
VARA DO TRABALHO DE SÃO LUIS DE MONTES BELOS	32	23,69	34°
2ª VARA DO TRABALHO DE APARECIDA DE GOIÂNIA	45	23,82	35°
10ª VARA DO TRABALHO DE GOIÂNIA	49	24,65	36°
VARA DO TRABALHO DE INHUMAS	57	25,75	37°
VARA DO TRABALHO DE CERES	45	27,49	38°
1ª VARA DO TRABALHO DE ITUMBIARA	54	27,89	39°
6ª VARA DO TRABALHO DE GOIÂNIA	71	29,24	40°
15ª VARA DO TRABALHO DE GOIÂNIA	73	29,47	41°
4ª VARA DO TRABALHO DE GOIÂNIA	72	29,9	42°
14ª VARA DO TRABALHO DE GOIÂNIA	78	31,13	43°
VARA DO TRABALHO DE URUAÇU	96	36,29	44°
17ª VARA DO TRABALHO DE GOIÂNIA	30	51,3	45°
7ª VARA DO TRABALHO DE GOIÂNIA	58	62,78	46°
12ª VARA DO TRABALHO DE GOIÂNIA	68	65,94	47°
3ª VARA DO TRABALHO DE GOIÂNIA	59	67,95	48°



PRAZO MÉDIO ENTRE O CONCLUSO PARA PROFERIR SENTENÇA E A PROLAÇÃO DA SENTENÇA - VARA DO TRABALHO DE QUIRINÓPOLIS

Data da sentença entre 1/5/2017 e 31/5/2017 23:59:59

VARA DO TRABALHO DE QUIRINÓPOLIS

ORDINÁRIO

Qtd	Prazo Médio
74	4,76

Nr. Processo	Conclusão	Sentença	Prazo
RTOrd - 0000515-88.2015.5.18.0129	05/05/17	11/05/17	6
RTOrd - 0010001-29.2017.5.18.0129	24/05/17	29/05/17	5
RTOrd - 0010007-36.2017.5.18.0129	02/05/17	03/05/17	1
RTOrd - 0010016-95.2017.5.18.0129	03/05/17	03/05/17	0
RTOrd - 0010056-77.2017.5.18.0129	17/05/17	17/05/17	0
RTOrd - 0010063-06.2016.5.18.0129	03/05/17	13/05/17	10
RTOrd - 0010068-91.2017.5.18.0129	10/05/17	10/05/17	0
RTOrd - 0010111-28.2017.5.18.0129	02/05/17	13/05/17	11
RTOrd - 0010139-30.2016.5.18.0129	08/05/17	08/05/17	0
RTOrd - 0010143-33.2017.5.18.0129	02/05/17	13/05/17	11
RTOrd - 0010152-92.2017.5.18.0129	11/05/17	15/05/17	4
RTOrd - 0010217-87.2017.5.18.0129	03/05/17	13/05/17	10
RTOrd - 0010220-42.2017.5.18.0129	11/05/17	15/05/17	4
RTOrd - 0010227-34.2017.5.18.0129	03/05/17	03/05/17	0
RTOrd - 0010229-04.2017.5.18.0129	03/05/17	13/05/17	10
RTOrd - 0010230-86.2017.5.18.0129	27/04/17	02/05/17	5
RTOrd - 0010247-25.2017.5.18.0129	03/05/17	13/05/17	10
RTOrd - 0010257-69.2017.5.18.0129	23/05/17	23/05/17	0
RTOrd - 0010263-76.2017.5.18.0129	02/05/17	13/05/17	11
RTOrd - 0010276-75.2017.5.18.0129	10/05/17	17/05/17	7
RTOrd - 0010290-59.2017.5.18.0129	27/04/17	02/05/17	5

Legenda:

- Conclusão: Data da conclusão para proferir sentença;
- Sentença: Data da prolação da sentença;
- Prazo: Prazo entre a conclusão e a prolação da sentença.



PRAZO MÉDIO ENTRE O CONCLUSO PARA PROFERIR SENTENÇA E A PROLAÇÃO DA SENTENÇA - VARA DO TRABALHO DE QUIRINÓPOLIS

VARA DO TRABALHO DE QUIRINÓPOLIS

ORDINÁRIO

Qtd	Prazo Médio
74	4,76

Nr. Processo	Conclusão	Sentença	Prazo
RTOrd - 0010312-20.2017.5.18.0129	25/04/17	02/05/17	7
RTOrd - 0010324-68.2016.5.18.0129	10/05/17	15/05/17	5
RTOrd - 0010325-19.2017.5.18.0129	25/05/17	31/05/17	6
RTOrd - 0010346-92.2017.5.18.0129	03/05/17	04/05/17	1
RTOrd - 0010348-62.2017.5.18.0129	03/05/17	04/05/17	1
RTOrd - 0010353-84.2017.5.18.0129	25/05/17	29/05/17	4
RTOrd - 0010354-69.2017.5.18.0129	10/05/17	18/05/17	8
RTOrd - 0010357-24.2017.5.18.0129	08/05/17	08/05/17	0
RTOrd - 0010362-46.2017.5.18.0129	10/05/17	11/05/17	1
RTOrd - 0010365-35.2016.5.18.0129	02/05/17	25/05/17	23
RTOrd - 0010370-23.2017.5.18.0129	11/05/17	18/05/17	7
RTOrd - 0010371-08.2017.5.18.0129	19/05/17	22/05/17	3
RTOrd - 0010372-90.2017.5.18.0129	11/05/17	16/05/17	5
RTOrd - 0010374-60.2017.5.18.0129	11/05/17	18/05/17	7
RTOrd - 0010379-82.2017.5.18.0129	25/05/17	30/05/17	5
RTOrd - 0010419-64.2017.5.18.0129	08/05/17	25/05/17	17
RTOrd - 0010421-34.2017.5.18.0129	24/05/17	24/05/17	0
RTOrd - 0010445-62.2017.5.18.0129	30/05/17	30/05/17	0
RTOrd - 0010446-47.2017.5.18.0129	31/05/17	31/05/17	0
RTOrd - 0010447-32.2017.5.18.0129	24/05/17	24/05/17	0
RTOrd - 0010449-02.2017.5.18.0129	24/05/17	24/05/17	0
RTOrd - 0010451-69.2017.5.18.0129	24/05/17	24/05/17	0
RTOrd - 0010453-39.2017.5.18.0129	24/05/17	24/05/17	0
RTOrd - 0010492-36.2017.5.18.0129	23/05/17	24/05/17	1

Legenda:

- Conclusão: Data da conclusão para proferir sentença;
- Sentença: Data da prolação da sentença;
- Prazo: Prazo entre a conclusão e a prolação da sentença.



PRAZO MÉDIO ENTRE O CONCLUSO PARA PROFERIR SENTENÇA E A PROLAÇÃO DA SENTENÇA - VARA DO TRABALHO DE QUIRINÓPOLIS

VARA DO TRABALHO DE QUIRINÓPOLIS

ORDINÁRIO

Qtd	Prazo Médio
74	4,76

Nr. Processo	Conclusão	Sentença	Prazo
RTOrd - 0010571-36.2016.5.18.0101	23/05/17	24/05/17	1
RTOrd - 0010577-22.2017.5.18.0129	30/05/17	31/05/17	1
RTOrd - 0010605-58.2015.5.18.0129	25/05/17	29/05/17	4
RTOrd - 0010660-72.2016.5.18.0129	17/05/17	17/05/17	0
RTOrd - 0010661-57.2016.5.18.0129	03/05/17	13/05/17	10
RTOrd - 0010765-49.2016.5.18.0129	04/05/17	06/05/17	2
RTOrd - 0010969-93.2016.5.18.0129	11/05/17	25/05/17	14
RTOrd - 0010991-54.2016.5.18.0129	26/05/17	26/05/17	0
RTOrd - 0011151-79.2016.5.18.0129	02/05/17	25/05/17	23
RTOrd - 0011167-33.2016.5.18.0129	03/05/17	13/05/17	10
RTOrd - 0011195-98.2016.5.18.0129	15/05/17	16/05/17	1
RTOrd - 0011223-66.2016.5.18.0129	03/05/17	03/05/17	0
RTOrd - 0011287-76.2016.5.18.0129	23/05/17	25/05/17	2
RTOrd - 0011294-68.2016.5.18.0129	10/05/17	10/05/17	0
RTOrd - 0011332-80.2016.5.18.0129	23/05/17	23/05/17	0
RTOrd - 0011343-12.2016.5.18.0129	24/05/17	29/05/17	5
RTOrd - 0011399-45.2016.5.18.0129	04/05/17	25/05/17	21
RTOrd - 0011415-96.2016.5.18.0129	02/05/17	02/05/17	0
RTOrd - 0011424-58.2016.5.18.0129	17/05/17	17/05/17	0
RTOrd - 0011445-34.2016.5.18.0129	02/05/17	13/05/17	11
RTOrd - 0011451-41.2016.5.18.0129	24/05/17	31/05/17	7
RTOrd - 0011500-82.2016.5.18.0129	03/05/17	03/05/17	0
RTOrd - 0011510-29.2016.5.18.0129	10/05/17	10/05/17	0
RTOrd - 0011517-21.2016.5.18.0129	02/05/17	13/05/17	11

Legenda:

- Conclusão: Data da conclusão para proferir sentença;
- Sentença: Data da prolação da sentença;
- Prazo: Prazo entre a conclusão e a prolação da sentença.



PRAZO MÉDIO ENTRE O CONCLUSO PARA PROFERIR SENTENÇA E A PROLAÇÃO DA SENTENÇA - VARA DO TRABALHO DE QUIRINÓPOLIS

VARA DO TRABALHO DE QUIRINÓPOLIS

ORDINÁRIO

Qtd	Prazo Médio
74	4,76

Nr. Processo	Conclusão	Sentença	Prazo
RTOrd - 0011519-88.2016.5.18.0129	23/05/17	26/05/17	3
RTOrd - 0011546-71.2016.5.18.0129	10/05/17	15/05/17	5
RTOrd - 0011557-03.2016.5.18.0129	03/05/17	13/05/17	10
RTOrd - 0011562-25.2016.5.18.0129	09/05/17	09/05/17	0
RTOrd - 0011565-77.2016.5.18.0129	23/05/17	23/05/17	0

Legenda:
- Conclusão: Data da conclusão para proferir sentença;
- Sentença: Data da prolação da sentença;
- Prazo: Prazo entre a conclusão e a prolação da sentença.



PRAZO MÉDIO ENTRE O CONCLUSO PARA PROFERIR SENTENÇA E A PROLAÇÃO DA SENTENÇA - VARA DO TRABALHO DE QUIRINÓPOLIS

Data da sentença entre 1/5/2017 e 31/5/2017 23:59:59

ROSANE GOMES DE MENEZES LEITE

ORDINÁRIO

Qtd	Prazo Médio
52	2,35

Nr. Processo	Conclusão	Sentença	Prazo
RTOOrd - 0010001-29.2017.5.18.0129	24/05/17	29/05/17	5
RTOOrd - 0010016-95.2017.5.18.0129	03/05/17	03/05/17	0
RTOOrd - 0010056-77.2017.5.18.0129	17/05/17	17/05/17	0
RTOOrd - 0010068-91.2017.5.18.0129	10/05/17	10/05/17	0
RTOOrd - 0010139-30.2016.5.18.0129	08/05/17	08/05/17	0
RTOOrd - 0010152-92.2017.5.18.0129	11/05/17	15/05/17	4
RTOOrd - 0010220-42.2017.5.18.0129	11/05/17	15/05/17	4
RTOOrd - 0010230-86.2017.5.18.0129	27/04/17	02/05/17	5
RTOOrd - 0010257-69.2017.5.18.0129	23/05/17	23/05/17	0
RTOOrd - 0010276-75.2017.5.18.0129	10/05/17	17/05/17	7
RTOOrd - 0010290-59.2017.5.18.0129	27/04/17	02/05/17	5
RTOOrd - 0010312-20.2017.5.18.0129	25/04/17	02/05/17	7
RTOOrd - 0010324-68.2016.5.18.0129	10/05/17	15/05/17	5
RTOOrd - 0010325-19.2017.5.18.0129	25/05/17	31/05/17	6
RTOOrd - 0010346-92.2017.5.18.0129	03/05/17	04/05/17	1
RTOOrd - 0010348-62.2017.5.18.0129	03/05/17	04/05/17	1
RTOOrd - 0010353-84.2017.5.18.0129	25/05/17	29/05/17	4
RTOOrd - 0010354-69.2017.5.18.0129	10/05/17	18/05/17	8
RTOOrd - 0010357-24.2017.5.18.0129	08/05/17	08/05/17	0
RTOOrd - 0010362-46.2017.5.18.0129	10/05/17	11/05/17	1
RTOOrd - 0010370-23.2017.5.18.0129	11/05/17	18/05/17	7
RTOOrd - 0010371-08.2017.5.18.0129	19/05/17	22/05/17	3

Legenda:

- Conclusão: Data da conclusão para proferir sentença;
- Sentença: Data da prolação da sentença;
- Prazo: Prazo entre a conclusão e a prolação da sentença.



PRAZO MÉDIO ENTRE O CONCLUSO PARA PROFERIR SENTENÇA E A PROLAÇÃO DA SENTENÇA - VARA DO TRABALHO DE QUIRINÓPOLIS

ROSANE GOMES DE MENEZES LEITE

ORDINÁRIO

Qtd	Prazo Médio
52	2,35

Nr. Processo	Conclusão	Sentença	Prazo
RTOrd - 0010372-90.2017.5.18.0129	11/05/17	16/05/17	5
RTOrd - 0010374-60.2017.5.18.0129	11/05/17	18/05/17	7
RTOrd - 0010379-82.2017.5.18.0129	25/05/17	30/05/17	5
RTOrd - 0010421-34.2017.5.18.0129	24/05/17	24/05/17	0
RTOrd - 0010445-62.2017.5.18.0129	30/05/17	30/05/17	0
RTOrd - 0010446-47.2017.5.18.0129	31/05/17	31/05/17	0
RTOrd - 0010447-32.2017.5.18.0129	24/05/17	24/05/17	0
RTOrd - 0010449-02.2017.5.18.0129	24/05/17	24/05/17	0
RTOrd - 0010451-69.2017.5.18.0129	24/05/17	24/05/17	0
RTOrd - 0010453-39.2017.5.18.0129	24/05/17	24/05/17	0
RTOrd - 0010492-36.2017.5.18.0129	23/05/17	24/05/17	1
RTOrd - 0010571-36.2016.5.18.0101	23/05/17	24/05/17	1
RTOrd - 0010577-22.2017.5.18.0129	30/05/17	31/05/17	1
RTOrd - 0010605-58.2015.5.18.0129	25/05/17	29/05/17	4
RTOrd - 0010660-72.2016.5.18.0129	17/05/17	17/05/17	0
RTOrd - 0010765-49.2016.5.18.0129	04/05/17	06/05/17	2
RTOrd - 0010991-54.2016.5.18.0129	26/05/17	26/05/17	0
RTOrd - 0011195-98.2016.5.18.0129	15/05/17	16/05/17	1
RTOrd - 0011287-76.2016.5.18.0129	23/05/17	25/05/17	2
RTOrd - 0011294-68.2016.5.18.0129	10/05/17	10/05/17	0
RTOrd - 0011332-80.2016.5.18.0129	23/05/17	23/05/17	0
RTOrd - 0011343-12.2016.5.18.0129	24/05/17	29/05/17	5
RTOrd - 0011424-58.2016.5.18.0129	17/05/17	17/05/17	0
RTOrd - 0011451-41.2016.5.18.0129	24/05/17	31/05/17	7
RTOrd - 0011500-82.2016.5.18.0129	03/05/17	03/05/17	0

Legenda:

- Conclusão: Data da conclusão para proferir sentença;
- Sentença: Data da prolação da sentença;
- Prazo: Prazo entre a conclusão e a prolação da sentença.



PRAZO MÉDIO ENTRE O CONCLUSO PARA PROFERIR SENTENÇA E A PROLAÇÃO DA SENTENÇA - VARA DO TRABALHO DE QUIRINÓPOLIS

ROSANE GOMES DE MENEZES LEITE

ORDINÁRIO

Qtd	Prazo Médio
52	2,35

Nr. Processo	Conclusão	Sentença	Prazo
RTOOrd - 0011510-29.2016.5.18.0129	10/05/17	10/05/17	0
RTOOrd - 0011519-88.2016.5.18.0129	23/05/17	26/05/17	3
RTOOrd - 0011546-71.2016.5.18.0129	10/05/17	15/05/17	5
RTOOrd - 0011562-25.2016.5.18.0129	09/05/17	09/05/17	0
RTOOrd - 0011565-77.2016.5.18.0129	23/05/17	23/05/17	0

Legenda:
- Conclusão: Data da conclusão para proferir sentença;
- Sentença: Data da prolação da sentença;
- Prazo: Prazo entre a conclusão e a prolação da sentença.

THAÍS MEIRELES PEREIRA VILLA VERDE

ORDINÁRIO

Qtd	Prazo Médio
22	10,45

Nr. Processo	Conclusão	Sentença	Prazo
RTOOrd - 0000515-88.2015.5.18.0129	05/05/17	11/05/17	6
RTOOrd - 0010007-36.2017.5.18.0129	02/05/17	03/05/17	1
RTOOrd - 0010063-06.2016.5.18.0129	03/05/17	13/05/17	10
RTOOrd - 0010111-28.2017.5.18.0129	02/05/17	13/05/17	11
RTOOrd - 0010143-33.2017.5.18.0129	02/05/17	13/05/17	11
RTOOrd - 0010217-87.2017.5.18.0129	03/05/17	13/05/17	10
RTOOrd - 0010227-34.2017.5.18.0129	03/05/17	03/05/17	0
RTOOrd - 0010229-04.2017.5.18.0129	03/05/17	13/05/17	10

Legenda:
- Conclusão: Data da conclusão para proferir sentença;
- Sentença: Data da prolação da sentença;
- Prazo: Prazo entre a conclusão e a prolação da sentença.



PRAZO MÉDIO ENTRE O CONCLUSO PARA PROFERIR SENTENÇA E A PROLAÇÃO DA SENTENÇA - VARA DO TRABALHO DE QUIRINÓPOLIS

THAÍS MEIRELES PEREIRA VILLA VERDE

ORDINÁRIO

Qtd	Prazo Médio
22	10,45

Nr. Processo	Conclusão	Sentença	Prazo
RTOrd - 0010247-25.2017.5.18.0129	03/05/17	13/05/17	10
RTOrd - 0010263-76.2017.5.18.0129	02/05/17	13/05/17	11
RTOrd - 0010365-35.2016.5.18.0129	02/05/17	25/05/17	23
RTOrd - 0010419-64.2017.5.18.0129	08/05/17	25/05/17	17
RTOrd - 0010661-57.2016.5.18.0129	03/05/17	13/05/17	10
RTOrd - 0010969-93.2016.5.18.0129	11/05/17	25/05/17	14
RTOrd - 0011151-79.2016.5.18.0129	02/05/17	25/05/17	23
RTOrd - 0011167-33.2016.5.18.0129	03/05/17	13/05/17	10
RTOrd - 0011223-66.2016.5.18.0129	03/05/17	03/05/17	0
RTOrd - 0011399-45.2016.5.18.0129	04/05/17	25/05/17	21
RTOrd - 0011415-96.2016.5.18.0129	02/05/17	02/05/17	0
RTOrd - 0011445-34.2016.5.18.0129	02/05/17	13/05/17	11
RTOrd - 0011517-21.2016.5.18.0129	02/05/17	13/05/17	11
RTOrd - 0011557-03.2016.5.18.0129	03/05/17	13/05/17	10

Legenda:

- Conclusão: Data da conclusão para proferir sentença;
- Sentença: Data da prolação da sentença;
- Prazo: Prazo entre a conclusão e a prolação da sentença.