

Conceituação

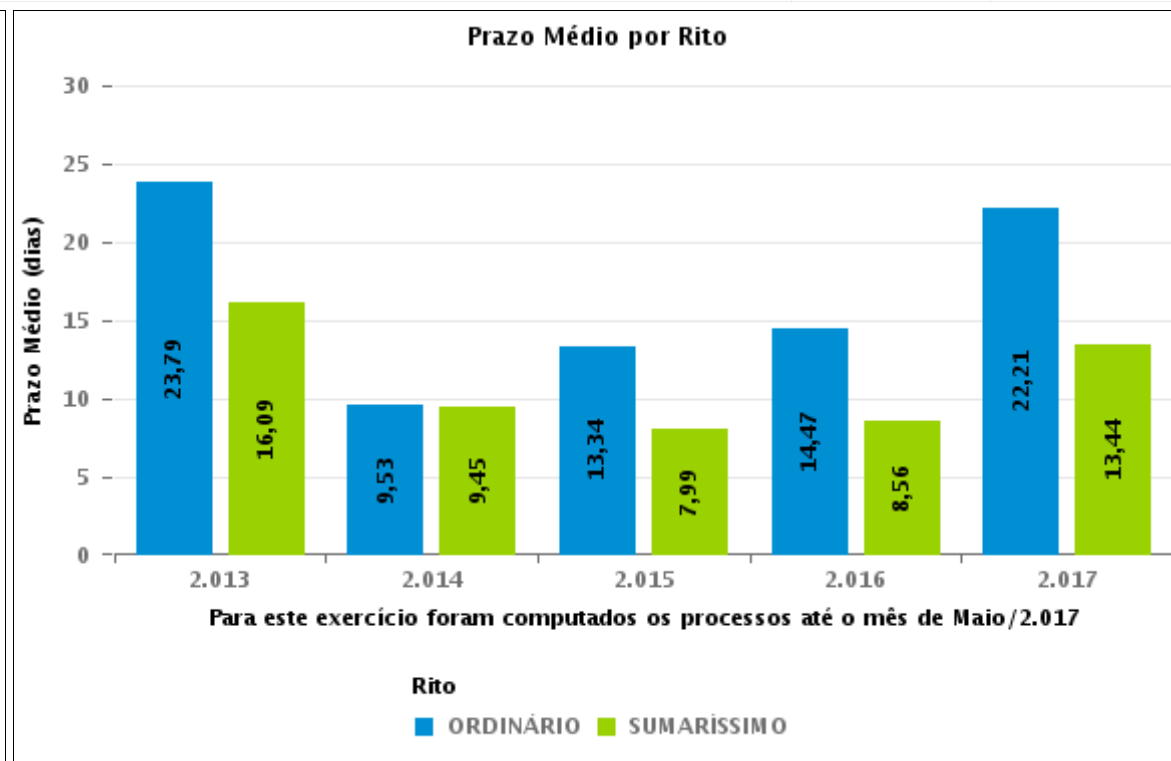
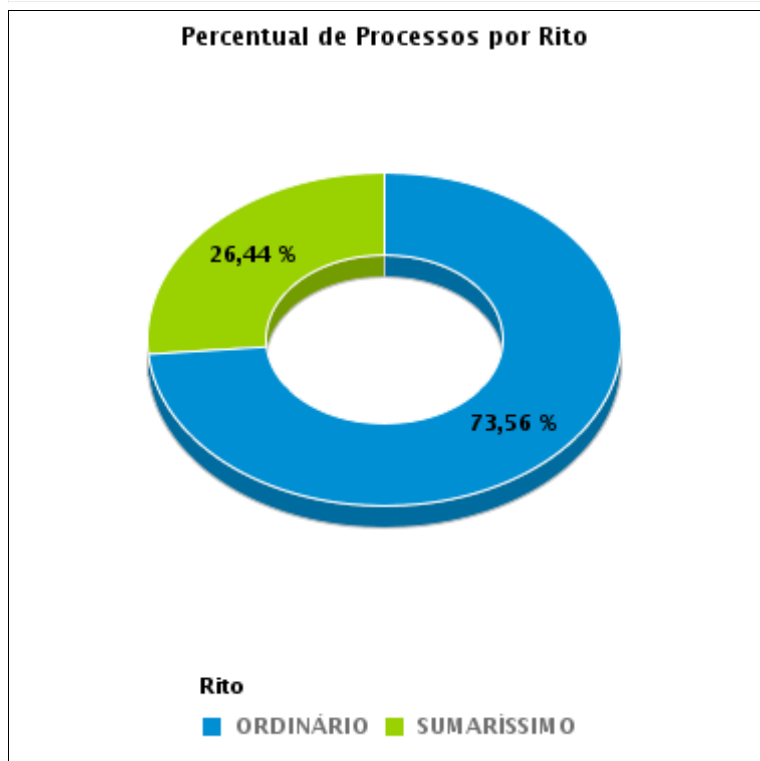
Tema	Prazos Processuais
Relatórios	Evolução Histórica Comparativo por VT Comparativo por Grupo Por Grupo Por VT Por Processo Por Magistrado
Resumo	Apresenta o prazo médio desde o concluso para proferir sentença até a prolação da sentença.
Descrição	O prazo médio é obtido calculando-se a quantidade de dias decorridos desde o movimento de Concluso para Proferir Sentença até a Prolação da Sentença. Os dados são extraídos baseando-se nos itens do e-Gestão: 269 e 90269 - Do Concluso para Proferir Sentença até a Prolação da Sentença na fase de conhecimento – rito sumaríssimo; 270 e 90270 – Do Concluso para Proferir Sentença até a Prolação da Sentença na fase de conhecimento– rito exceto sumaríssimo (ordinário)
Origem da informação	e-Gestão
Crítérios e transformações	Coletado do e-Gestão, consolidado, otimizado e classificado para análise.
Análises possíveis	Prazo médio entre o concluso para proferir sentença e a prolação da sentença, detalhado de forma Geral, Por grupo, por VT, Por Processo e Por Magistrado.



EVOLUÇÃO HISTÓRICA DOS PRAZOS PROCESSUAIS ENTRE O CONCLUSO PARA PROFERIR SENTENÇA E A PROLAÇÃO DA SENTENÇA - VARA DO TRABALHO DE CALDAS NOVAS

Data da sentença entre 1/5/2017 e 31/5/2017 23:59:59

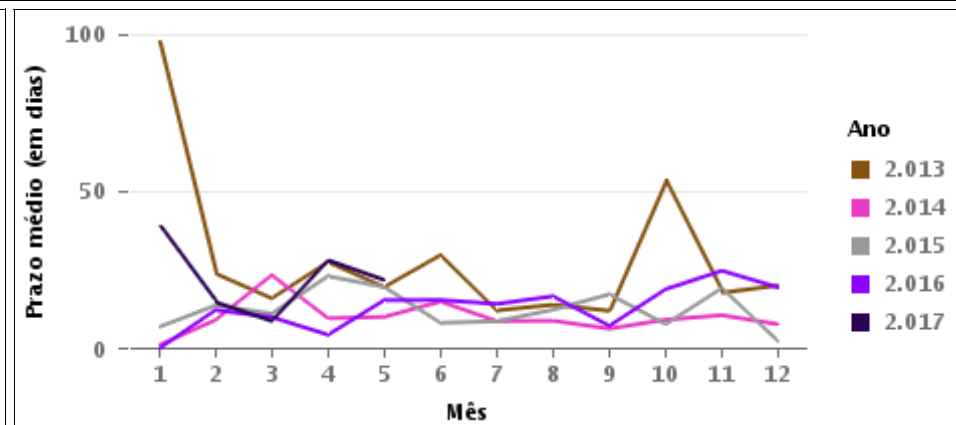
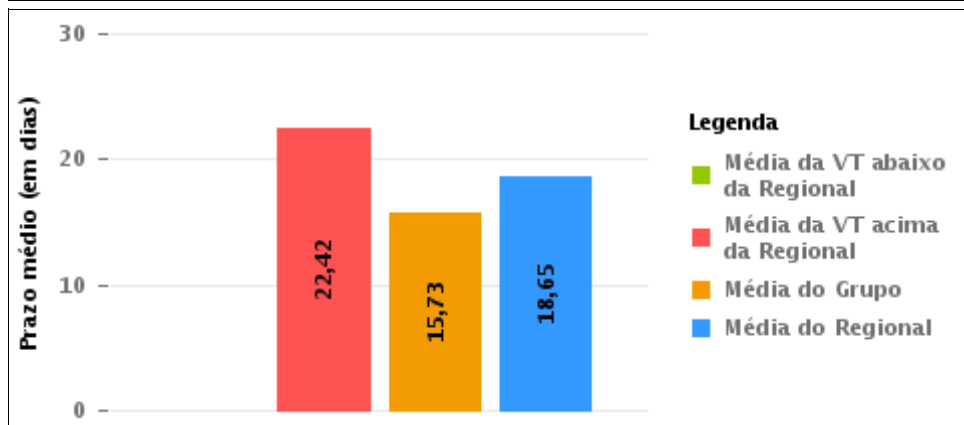
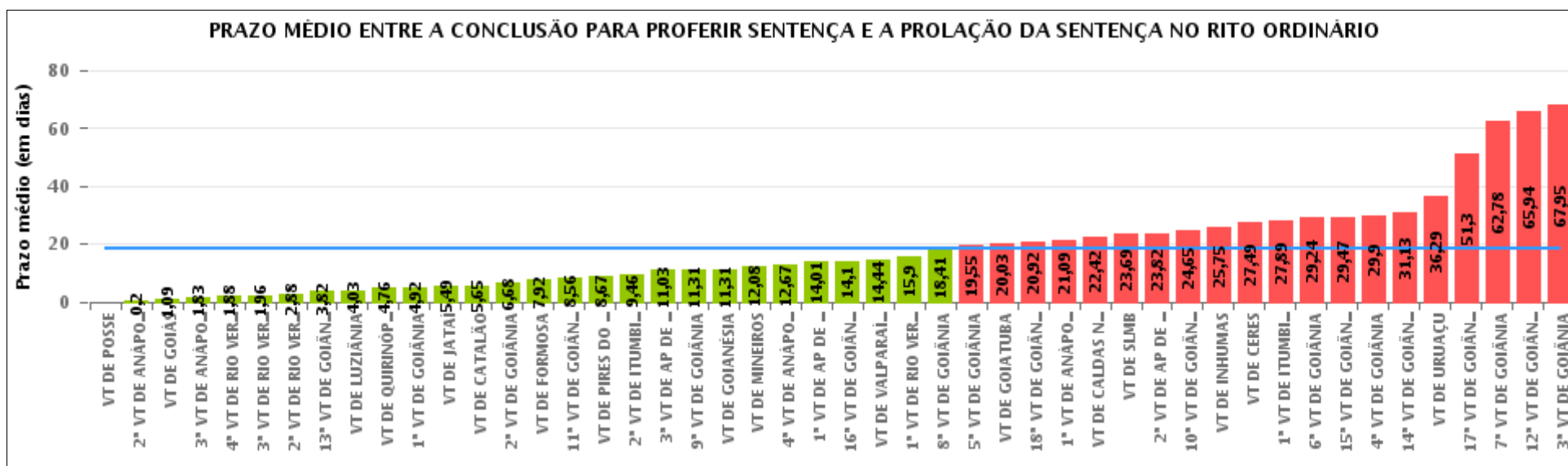
Rito	Qtd	Prazo Médio
ORDINÁRIO	64	22,42
SUMARÍSSIMO	23	6,7
Total/Média	87	18,26





COMPARATIVO DO PRAZO MÉDIO ENTRE O CONCLUSO PARA PROFERIR SENTENÇA E A PROLAÇÃO DA SENTENÇA - VARA DO TRABALHO DE CALDAS NOVAS

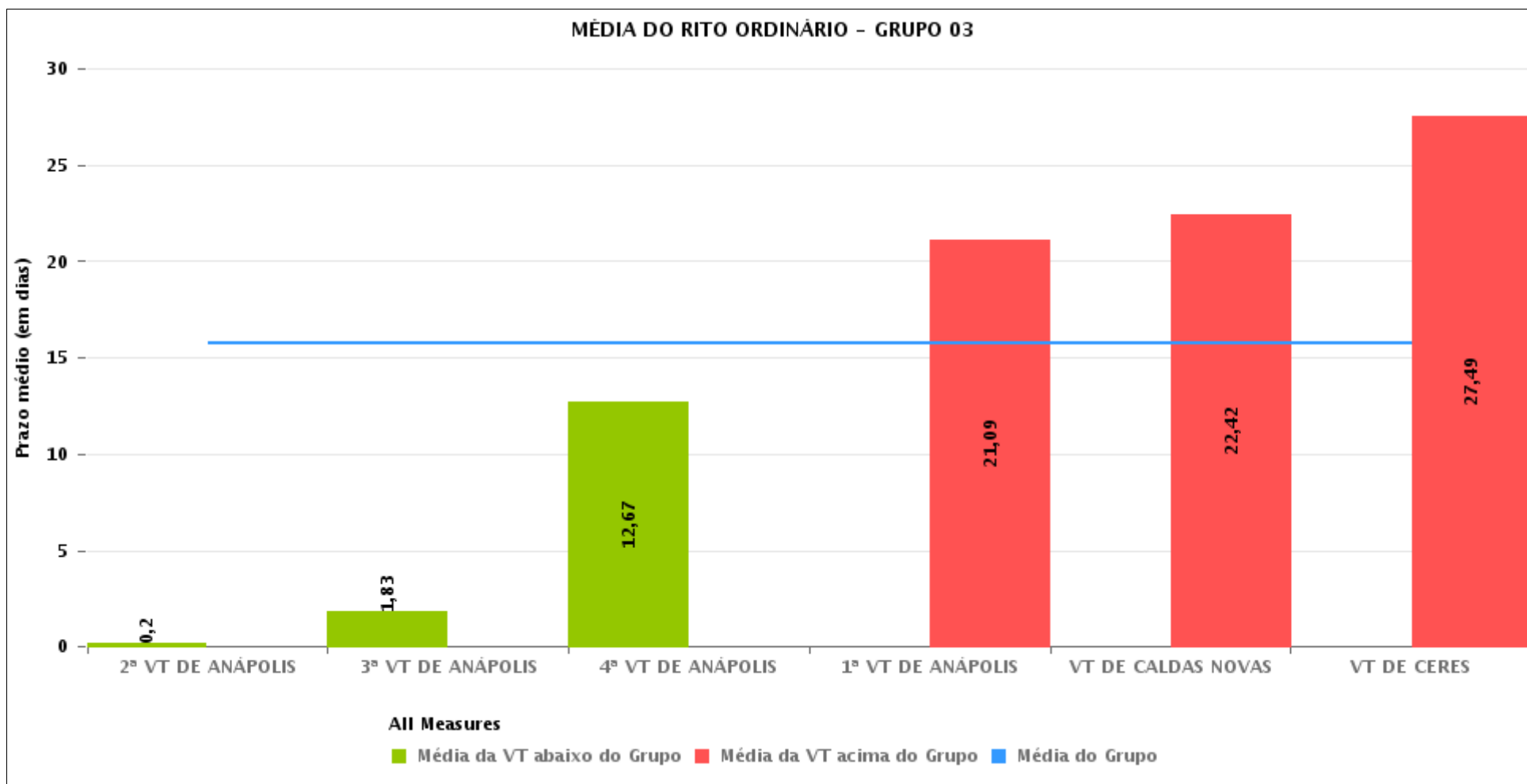
Data da sentença entre 1/5/2017 e 31/5/2017 23:59:59





COMPARATIVO DO PRAZO MÉDIO ENTRE O CONCLUSO PARA PROFERIR SENTENÇA E A PROLAÇÃO DA SENTENÇA ENTRE AS VARAS DO GRUPO

Data da sentença entre 1/5/2017 e 31/5/2017 23:59:59





PRAZO MÉDIO ENTRE O CONCLUSO PARA PROFERIR SENTENÇA E A PROLAÇÃO DA SENTENÇA POR GRUPO

Data da sentença entre 1/5/2017 e 31/5/2017 23:59:59

Rito	Grupo	Qtd. Processos	Prazo Médio (dias)	Ranking
ORDINÁRIO	GRUPO 01	14	0	1°
	GRUPO 02	68	8,09	2°
	GRUPO 04	586	11,61	3°
	GRUPO 06	242	14,32	4°
	GRUPO 03	336	15,73	5°
	GRUPO 05	1.726	22,76	6°

<p>Legenda:</p> <p># Grupo 01 – Até 750 VT de Posse</p> <p># Grupo 02 – De 751 a 1000 VT de Formosa VT de Pires do Rio</p> <p># Grupo 03 – De 1001 a 1500 VT de Ceres 1ª VT de Anápolis 2ª VT de Anápolis 3ª VT de Anápolis 4ª VT de Anápolis VT de Caldas Novas</p>	<p># Grupo 04 – De 1501 a 2000 VT de Catalão VT de Goiatuba 1ª VT de Itumbiara 2ª VT de Itumbiara VT de Jataí VT de Luziânia VT de Mineiros VT de Quirinópolis</p> <p># Grupo 05 – De 2001 a 2500 1ª VT de Goiânia 2ª VT de Goiânia 3ª VT de Goiânia 4ª VT de Goiânia 5ª VT de Goiânia 6ª VT de Goiânia 7ª VT de Goiânia</p>	<p>8ª VT de Goiânia 9ª VT de Goiânia 10ª VT de Goiânia 11ª VT de Goiânia 12ª VT de Goiânia 13ª VT de Goiânia 14ª VT de Goiânia 15ª VT de Goiânia 16ª VT de Goiânia 17ª VT de Goiânia 18ª VT de Goiânia VT de Goiás VT de Inhumas 1ª VT de Rio Verde 2ª VT de Rio Verde 3ª VT de Rio Verde 4ª VT de Rio Verde VT de Uruaçu VT de São Luis de Montes Belos VT de Valparaíso de Goiás</p>	<p>#Grupo 06 – A partir de 2500 1ª VT de Aparecida de Goiânia 2ª VT de Aparecida de Goiânia 3ª VT de Aparecida de Goiânia VT de Goianésia</p>
--	--	--	---



PRAZO MÉDIO ENTRE O CONCLUSO PARA PROFERIR SENTENÇA E A PROLAÇÃO DA SENTENÇA DE TODAS AS VARAS DO TRABALHO

Data da sentença entre 1/5/2017 e 31/5/2017 23:59:59

ORDINÁRIO

Qtd. Processos	Prazo Médio (dias)
2.972	18,63

Vara do Trabalho	Qtd Processos	Prazo Médio	Ranking
VARA DO TRABALHO DE POSSE	14	0	1°
2ª VARA DO TRABALHO DE ANÁPOLIS	44	0,2	2°
VARA DO TRABALHO DE GOIÁS	55	1,09	3°
3ª VARA DO TRABALHO DE ANÁPOLIS	35	1,83	4°
4ª VARA DO TRABALHO DE RIO VERDE	25	1,88	5°
3ª VARA DO TRABALHO DE RIO VERDE	67	1,96	6°
2ª VARA DO TRABALHO DE RIO VERDE	73	2,88	7°
13ª VARA DO TRABALHO DE GOIÂNIA	77	3,82	8°
VARA DO TRABALHO DE LUZIÂNIA	59	4,03	9°
VARA DO TRABALHO DE QUIRINÓPOLIS	74	4,76	10°
1ª VARA DO TRABALHO DE GOIÂNIA	61	4,92	11°
VARA DO TRABALHO DE JATAÍ	35	5,49	12°
VARA DO TRABALHO DE CATALÃO	107	5,65	13°
2ª VARA DO TRABALHO DE GOIÂNIA	69	6,68	14°
VARA DO TRABALHO DE FORMOSA	53	7,92	15°
11ª VARA DO TRABALHO DE GOIÂNIA	88	8,56	16°
VARA DO TRABALHO DE PIRES DO RIO	15	8,67	17°
2ª VARA DO TRABALHO DE ITUMBIARA	57	9,46	18°
3ª VARA DO TRABALHO DE APARECIDA DE GOIÂNIA	74	11,03	19°
9ª VARA DO TRABALHO DE GOIÂNIA	90	11,31	20°
VARA DO TRABALHO DE GOIANÉSIA	54	11,31	21°
VARA DO TRABALHO DE MINEIROS	80	12,08	22°
4ª VARA DO TRABALHO DE ANÁPOLIS	69	12,67	23°
1ª VARA DO TRABALHO DE APARECIDA DE GOIÂNIA	69	14,01	24°
16ª VARA DO TRABALHO DE GOIÂNIA	70	14,1	25°
VARA DO TRABALHO DE VALPARAÍSO DE GOIÁS	39	14,44	26°



PRAZO MÉDIO ENTRE O CONCLUSO PARA PROFERIR SENTENÇA E A PROLAÇÃO DA SENTENÇA DE TODAS AS VARAS DO TRABALHO

ORDINÁRIO

Qtd. Processos	Prazo Médio (dias)
2.972	18,63

Vara do Trabalho	Qtd Processos	Prazo Médio	Ranking
1ª VARA DO TRABALHO DE RIO VERDE	59	15,9	27º
8ª VARA DO TRABALHO DE GOIÂNIA	79	18,41	28º
5ª VARA DO TRABALHO DE GOIÂNIA	56	19,55	29º
VARA DO TRABALHO DE GOIATUBA	120	20,03	30º
18ª VARA DO TRABALHO DE GOIÂNIA	75	20,92	31º
1ª VARA DO TRABALHO DE ANÁPOLIS	79	21,09	32º
VARA DO TRABALHO DE CALDAS NOVAS	64	22,42	33º
VARA DO TRABALHO DE SÃO LUIS DE MONTES BELOS	32	23,69	34º
2ª VARA DO TRABALHO DE APARECIDA DE GOIÂNIA	45	23,82	35º
10ª VARA DO TRABALHO DE GOIÂNIA	49	24,65	36º
VARA DO TRABALHO DE INHUMAS	57	25,75	37º
VARA DO TRABALHO DE CERES	45	27,49	38º
1ª VARA DO TRABALHO DE ITUMBIARA	54	27,89	39º
6ª VARA DO TRABALHO DE GOIÂNIA	71	29,24	40º
15ª VARA DO TRABALHO DE GOIÂNIA	73	29,47	41º
4ª VARA DO TRABALHO DE GOIÂNIA	72	29,9	42º
14ª VARA DO TRABALHO DE GOIÂNIA	78	31,13	43º
VARA DO TRABALHO DE URUAÇU	96	36,29	44º
17ª VARA DO TRABALHO DE GOIÂNIA	30	51,3	45º
7ª VARA DO TRABALHO DE GOIÂNIA	58	62,78	46º
12ª VARA DO TRABALHO DE GOIÂNIA	68	65,94	47º
3ª VARA DO TRABALHO DE GOIÂNIA	59	67,95	48º



PRAZO MÉDIO ENTRE O CONCLUSO PARA PROFERIR SENTENÇA E A PROLAÇÃO DA SENTENÇA - VARA DO TRABALHO DE CALDAS NOVAS

Data da sentença entre 1/5/2017 e 31/5/2017 23:59:59

VARA DO TRABALHO DE CALDAS NOVAS

ORDINÁRIO

Qtd	Prazo Médio
64	22,42

Nr. Processo	Conclusão	Sentença	Prazo
ConPag - 0010232-57.2017.5.18.0161	03/05/17	22/05/17	19
ConPag - 0010398-89.2017.5.18.0161	24/05/17	31/05/17	7
RTAlç - 0010273-24.2017.5.18.0161	24/04/17	23/05/17	29
RTAlç - 0010288-90.2017.5.18.0161	11/05/17	11/05/17	0
RTAlç - 0010445-63.2017.5.18.0161	19/05/17	26/05/17	7
RTAlç - 0011800-45.2016.5.18.0161	02/05/17	31/05/17	29
RTOrd - 0000662-18.2015.5.18.0161	19/02/17	22/05/17	92
RTOrd - 0000852-78.2015.5.18.0161	18/03/17	22/05/17	65
RTOrd - 0001164-88.2014.5.18.0161	26/04/17	22/05/17	26
RTOrd - 0001232-04.2015.5.18.0161	16/05/17	16/05/17	0
RTOrd - 0001294-78.2014.5.18.0161	28/04/17	23/05/17	25
RTOrd - 0001466-83.2015.5.18.0161	18/02/17	22/05/17	93
RTOrd - 0001491-96.2015.5.18.0161	07/05/17	15/05/17	8
RTOrd - 0001526-56.2015.5.18.0161	31/03/17	22/05/17	52
RTOrd - 0010066-25.2017.5.18.0161	25/04/17	24/05/17	29
RTOrd - 0010092-23.2017.5.18.0161	28/04/17	02/05/17	4
RTOrd - 0010125-13.2017.5.18.0161	24/05/17	24/05/17	0
RTOrd - 0010183-16.2017.5.18.0161	24/04/17	23/05/17	29
RTOrd - 0010199-04.2016.5.18.0161	16/03/17	16/05/17	61
RTOrd - 0010199-67.2017.5.18.0161	30/05/17	31/05/17	1
RTOrd - 0010244-71.2017.5.18.0161	09/05/17	22/05/17	13

Legenda:

- Conclusão: Data da conclusão para proferir sentença;
- Sentença: Data da prolação da sentença;
- Prazo: Prazo entre a conclusão e a prolação da sentença.



PRAZO MÉDIO ENTRE O CONCLUSO PARA PROFERIR SENTENÇA E A PROLAÇÃO DA SENTENÇA - VARA DO TRABALHO DE CALDAS NOVAS

VARA DO TRABALHO DE CALDAS NOVAS

ORDINÁRIO

Qtd	Prazo Médio
64	22,42

Nr. Processo	Conclusão	Sentença	Prazo
RTOrd - 0010291-45.2017.5.18.0161	09/05/17	31/05/17	22
RTOrd - 0010311-36.2017.5.18.0161	22/05/17	23/05/17	1
RTOrd - 0010312-21.2017.5.18.0161	11/05/17	23/05/17	12
RTOrd - 0010323-50.2017.5.18.0161	18/04/17	22/05/17	34
RTOrd - 0010355-89.2016.5.18.0161	07/04/17	24/05/17	47
RTOrd - 0010382-38.2017.5.18.0161	26/05/17	30/05/17	4
RTOrd - 0010444-78.2017.5.18.0161	26/05/17	26/05/17	0
RTOrd - 0010447-33.2017.5.18.0161	15/05/17	15/05/17	0
RTOrd - 0010461-17.2017.5.18.0161	12/05/17	15/05/17	3
RTOrd - 0010497-59.2017.5.18.0161	10/05/17	11/05/17	1
RTOrd - 0010516-65.2017.5.18.0161	29/05/17	30/05/17	1
RTOrd - 0010519-20.2017.5.18.0161	24/05/17	25/05/17	1
RTOrd - 0010619-09.2016.5.18.0161	02/05/17	24/05/17	22
RTOrd - 0010757-39.2017.5.18.0161	26/05/17	26/05/17	0
RTOrd - 0010780-19.2016.5.18.0161	27/04/17	23/05/17	26
RTOrd - 0010866-87.2016.5.18.0161	17/02/17	16/05/17	88
RTOrd - 0010911-91.2016.5.18.0161	23/05/17	24/05/17	1
RTOrd - 0010920-53.2016.5.18.0161	09/05/17	16/05/17	7
RTOrd - 0010934-37.2016.5.18.0161	15/05/17	25/05/17	10
RTOrd - 0010950-88.2016.5.18.0161	07/04/17	24/05/17	47
RTOrd - 0010952-58.2016.5.18.0161	17/03/17	16/05/17	60
RTOrd - 0011006-24.2016.5.18.0161	11/05/17	30/05/17	19
RTOrd - 0011056-50.2016.5.18.0161	28/04/17	23/05/17	25
RTOrd - 0011095-47.2016.5.18.0161	11/05/17	12/05/17	1

Legenda:

- Conclusão: Data da conclusão para proferir sentença;
- Sentença: Data da prolação da sentença;
- Prazo: Prazo entre a conclusão e a prolação da sentença.



PRAZO MÉDIO ENTRE O CONCLUSO PARA PROFERIR SENTENÇA E A PROLAÇÃO DA SENTENÇA - VARA DO TRABALHO DE CALDAS NOVAS

VARA DO TRABALHO DE CALDAS NOVAS

ORDINÁRIO

Qtd	Prazo Médio
64	22,42

Nr. Processo	Conclusão	Sentença	Prazo
RTOrd - 0011140-51.2016.5.18.0161	11/05/17	15/05/17	4
RTOrd - 0011165-64.2016.5.18.0161	20/04/17	24/05/17	34
RTOrd - 0011175-11.2016.5.18.0161	06/04/17	24/05/17	48
RTOrd - 0011181-18.2016.5.18.0161	30/05/17	30/05/17	0
RTOrd - 0011199-39.2016.5.18.0161	06/04/17	24/05/17	48
RTOrd - 0011207-16.2016.5.18.0161	05/04/17	24/05/17	49
RTOrd - 0011211-53.2016.5.18.0161	24/05/17	24/05/17	0
RTOrd - 0011265-19.2016.5.18.0161	25/04/17	23/05/17	28
RTOrd - 0011283-40.2016.5.18.0161	04/05/17	16/05/17	12
RTOrd - 0011293-84.2016.5.18.0161	24/04/17	25/05/17	31
RTOrd - 0011297-24.2016.5.18.0161	02/05/17	31/05/17	29
RTOrd - 0011303-31.2016.5.18.0161	24/04/17	22/05/17	28
RTOrd - 0011309-38.2016.5.18.0161	25/04/17	25/05/17	30
RTOrd - 0011323-22.2016.5.18.0161	10/05/17	16/05/17	6
RTOrd - 0011387-32.2016.5.18.0161	10/05/17	16/05/17	6
RTOrd - 0011443-65.2016.5.18.0161	19/05/17	31/05/17	12
RTOrd - 0011551-94.2016.5.18.0161	24/05/17	24/05/17	0
RTOrd - 0011769-11.2016.5.18.0004	06/04/17	24/05/17	48
RTOrd - 0011809-07.2016.5.18.0161	25/05/17	26/05/17	1

Legenda:

- Conclusão: Data da conclusão para proferir sentença;
- Sentença: Data da prolação da sentença;
- Prazo: Prazo entre a conclusão e a prolação da sentença.



PRAZO MÉDIO ENTRE O CONCLUSO PARA PROFERIR SENTENÇA E A PROLAÇÃO DA SENTENÇA - VARA DO TRABALHO DE CALDAS NOVAS

Data da sentença entre 1/5/2017 e 31/5/2017 23:59:59

CÉSAR SILVEIRA

ORDINÁRIO

Qtd	Prazo Médio
22	30,82

Nr. Processo	Conclusão	Sentença	Prazo
ConPag - 0010398-89.2017.5.18.0161	24/05/17	31/05/17	7
RTAlç - 0010445-63.2017.5.18.0161	19/05/17	26/05/17	7
RTOrd - 0000662-18.2015.5.18.0161	19/02/17	22/05/17	92
RTOrd - 0000852-78.2015.5.18.0161	18/03/17	22/05/17	65
RTOrd - 0001164-88.2014.5.18.0161	26/04/17	22/05/17	26
RTOrd - 0001232-04.2015.5.18.0161	16/05/17	16/05/17	0
RTOrd - 0001294-78.2014.5.18.0161	28/04/17	23/05/17	25
RTOrd - 0001466-83.2015.5.18.0161	18/02/17	22/05/17	93
RTOrd - 0001526-56.2015.5.18.0161	31/03/17	22/05/17	52
RTOrd - 0010066-25.2017.5.18.0161	25/04/17	24/05/17	29
RTOrd - 0010199-04.2016.5.18.0161	16/03/17	16/05/17	61
RTOrd - 0010199-67.2017.5.18.0161	30/05/17	31/05/17	1
RTOrd - 0010382-38.2017.5.18.0161	26/05/17	30/05/17	4
RTOrd - 0010444-78.2017.5.18.0161	26/05/17	26/05/17	0
RTOrd - 0010516-65.2017.5.18.0161	29/05/17	30/05/17	1
RTOrd - 0010757-39.2017.5.18.0161	26/05/17	26/05/17	0
RTOrd - 0010866-87.2016.5.18.0161	17/02/17	16/05/17	88
RTOrd - 0010920-53.2016.5.18.0161	09/05/17	16/05/17	7
RTOrd - 0010950-88.2016.5.18.0161	07/04/17	24/05/17	47
RTOrd - 0010952-58.2016.5.18.0161	17/03/17	16/05/17	60
RTOrd - 0011443-65.2016.5.18.0161	19/05/17	31/05/17	12
RTOrd - 0011809-07.2016.5.18.0161	25/05/17	26/05/17	1

Legenda:

- Conclusão: Data da conclusão para proferir sentença;
- Sentença: Data da prolação da sentença;
- Prazo: Prazo entre a conclusão e a prolação da sentença.



PRAZO MÉDIO ENTRE O CONCLUSO PARA PROFERIR SENTENÇA E A PROLAÇÃO DA SENTENÇA - VARA DO TRABALHO DE CALDAS NOVAS

CÉSAR SILVEIRA

CLEIDIMAR CASTRO DE ALMEIDA

ORDINÁRIO

Qtd	Prazo Médio
17	5

Nr. Processo	Conclusão	Sentença	Prazo
RTAlç - 0010288-90.2017.5.18.0161	11/05/17	11/05/17	0
RTOrd - 0001491-96.2015.5.18.0161	07/05/17	15/05/17	8
RTOrd - 0010311-36.2017.5.18.0161	22/05/17	23/05/17	1
RTOrd - 0010312-21.2017.5.18.0161	11/05/17	23/05/17	12
RTOrd - 0010447-33.2017.5.18.0161	15/05/17	15/05/17	0
RTOrd - 0010461-17.2017.5.18.0161	12/05/17	15/05/17	3
RTOrd - 0010497-59.2017.5.18.0161	10/05/17	11/05/17	1
RTOrd - 0010519-20.2017.5.18.0161	24/05/17	25/05/17	1
RTOrd - 0010911-91.2016.5.18.0161	23/05/17	24/05/17	1
RTOrd - 0010934-37.2016.5.18.0161	15/05/17	25/05/17	10
RTOrd - 0011006-24.2016.5.18.0161	11/05/17	30/05/17	19
RTOrd - 0011095-47.2016.5.18.0161	11/05/17	12/05/17	1
RTOrd - 0011140-51.2016.5.18.0161	11/05/17	15/05/17	4
RTOrd - 0011181-18.2016.5.18.0161	30/05/17	30/05/17	0
RTOrd - 0011283-40.2016.5.18.0161	04/05/17	16/05/17	12
RTOrd - 0011323-22.2016.5.18.0161	10/05/17	16/05/17	6
RTOrd - 0011387-32.2016.5.18.0161	10/05/17	16/05/17	6

Legenda:

- Conclusão: Data da conclusão para proferir sentença;
- Sentença: Data da prolação da sentença;
- Prazo: Prazo entre a conclusão e a prolação da sentença.

**LUDMILLA LUDOVICO EVANGELISTA
DA ROCHA**



PRAZO MÉDIO ENTRE O CONCLUSO PARA PROFERIR SENTENÇA E A PROLAÇÃO DA SENTENÇA - VARA DO TRABALHO DE CALDAS NOVAS

LUDMILLA LUDOVICO EVANGELISTA DA ROCHA

ORDINÁRIO

Qtd	Prazo Médio
15	25,07

Nr. Processo	Conclusão	Sentença	Prazo
ConPag - 0010232-57.2017.5.18.0161	03/05/17	22/05/17	19
RTAlç - 0010273-24.2017.5.18.0161	24/04/17	23/05/17	29
RTAlç - 0011800-45.2016.5.18.0161	02/05/17	31/05/17	29
RTOrd - 0010092-23.2017.5.18.0161	28/04/17	02/05/17	4
RTOrd - 0010183-16.2017.5.18.0161	24/04/17	23/05/17	29
RTOrd - 0010244-71.2017.5.18.0161	09/05/17	22/05/17	13
RTOrd - 0010291-45.2017.5.18.0161	09/05/17	31/05/17	22
RTOrd - 0010323-50.2017.5.18.0161	18/04/17	22/05/17	34
RTOrd - 0010780-19.2016.5.18.0161	27/04/17	23/05/17	26
RTOrd - 0011056-50.2016.5.18.0161	28/04/17	23/05/17	25
RTOrd - 0011265-19.2016.5.18.0161	25/04/17	23/05/17	28
RTOrd - 0011293-84.2016.5.18.0161	24/04/17	25/05/17	31
RTOrd - 0011297-24.2016.5.18.0161	02/05/17	31/05/17	29
RTOrd - 0011303-31.2016.5.18.0161	24/04/17	22/05/17	28
RTOrd - 0011309-38.2016.5.18.0161	25/04/17	25/05/17	30

Legenda:

- Conclusão: Data da conclusão para proferir sentença;
- Sentença: Data da prolação da sentença;
- Prazo: Prazo entre a conclusão e a prolação da sentença.

OSMAR PEDROSO

ORDINÁRIO

Qtd	Prazo Médio
10	29,6



PRAZO MÉDIO ENTRE O CONCLUSO PARA PROFERIR SENTENÇA E A PROLAÇÃO DA SENTENÇA - VARA DO TRABALHO DE CALDAS NOVAS

OSMAR PEDROSO

ORDINÁRIO

Qtd	Prazo Médio
10	29,6

Nr. Processo	Conclusão	Sentença	Prazo
RTOrd - 0010125-13.2017.5.18.0161	24/05/17	24/05/17	0
RTOrd - 0010355-89.2016.5.18.0161	07/04/17	24/05/17	47
RTOrd - 0010619-09.2016.5.18.0161	02/05/17	24/05/17	22
RTOrd - 0011165-64.2016.5.18.0161	20/04/17	24/05/17	34
RTOrd - 0011175-11.2016.5.18.0161	06/04/17	24/05/17	48
RTOrd - 0011199-39.2016.5.18.0161	06/04/17	24/05/17	48
RTOrd - 0011207-16.2016.5.18.0161	05/04/17	24/05/17	49
RTOrd - 0011211-53.2016.5.18.0161	24/05/17	24/05/17	0
RTOrd - 0011551-94.2016.5.18.0161	24/05/17	24/05/17	0
RTOrd - 0011769-11.2016.5.18.0004	06/04/17	24/05/17	48

Legenda:
- **Conclusão:** Data da conclusão para proferir sentença;
- **Sentença:** Data da prolação da sentença;
- **Prazo:** Prazo entre a conclusão e a prolação da sentença.