

Conceituação

Tema	Prazos Processuais
Relatórios	Evolução Histórica Comparativo por VT Comparativo por Grupo Por Grupo Por VT Por Processo Por Magistrado
Resumo	Apresenta o prazo médio desde o ajuizamento da ação até a prolação da sentença.
Descrição	O prazo médio é obtido calculando-se a quantidade de dias decorridos desde o ajuizamento da ação até a prolação da sentença. Os dados são extraídos baseando-se nos itens do e-Gestão: 271 e 90271 - Do ajuizamento da ação até a prolação da sentença, na fase de conhecimento – rito sumaríssimo; 272 e 90272 – Do ajuizamento da ação até a prolação da sentença, na fase de conhecimento – exceto rito sumaríssimo (ordinário)
Origem da informação	e-Gestão
Critérios e transformações	Coletado do e-Gestão, consolidado, otimizado e classificado para análise.
Análises possíveis	Prazo médio entre o ajuizamento da ação até a prolação da sentença, detalhado de forma Geral, Por grupo, Por VT, Por Processo e Por Magistrado

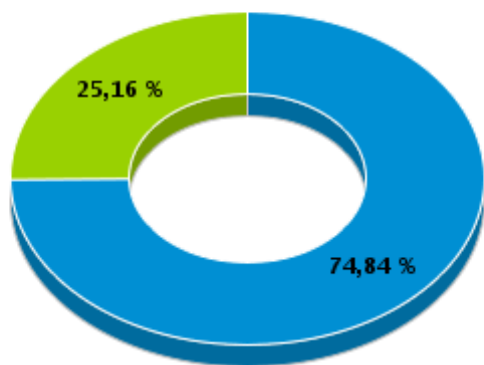


EVOLUÇÃO HISTÓRICA DOS PRAZOS PROCESSUAIS ENTRE O AJUIZAMENTO E A PROLAÇÃO DA SENTENÇA - 3ª VARA DO TRABALHO DE RIO VERDE

Data da sentença entre 1/5/2017 e 31/5/2017 23:59:59

Rito	Qtd	Prazo Médio
ORDINÁRIO	116	217,17
SUMARÍSSIMO	39	101,38
Total/Média	155	188,04

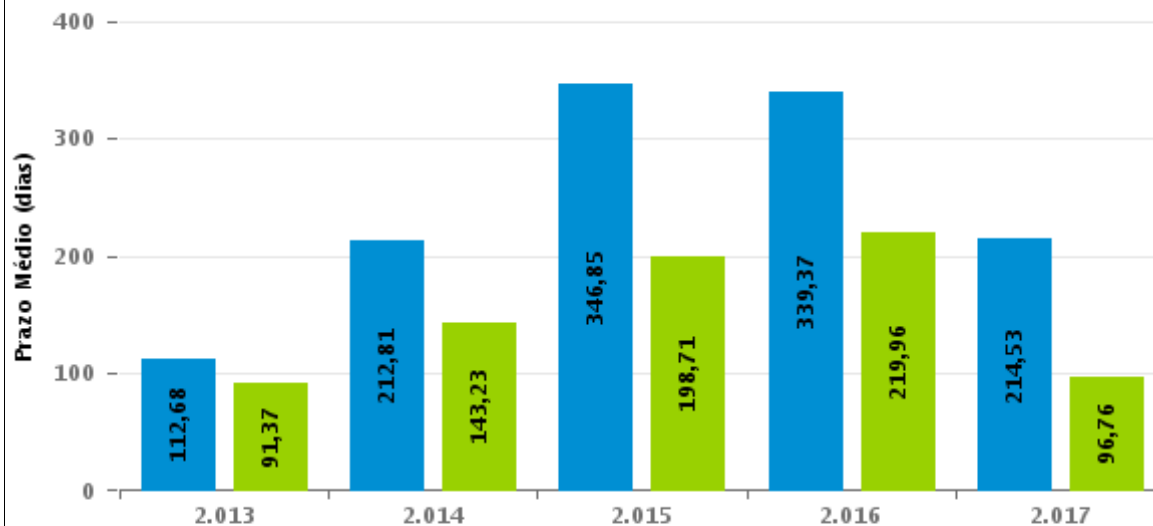
Percentual de Processos por Rito



Rito

■ ORDINÁRIO ■ SUMARÍSSIMO

Prazo Médio por Rito



Para este exercício foram computados os processos até o mês de Maio/2.017

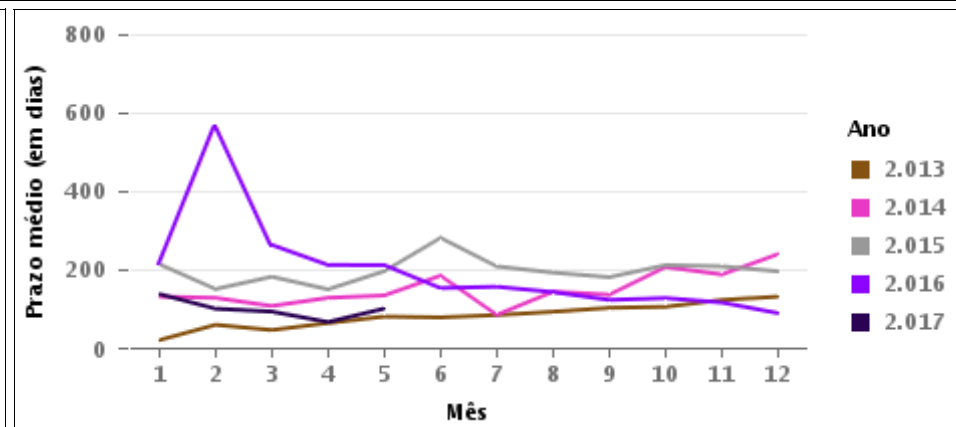
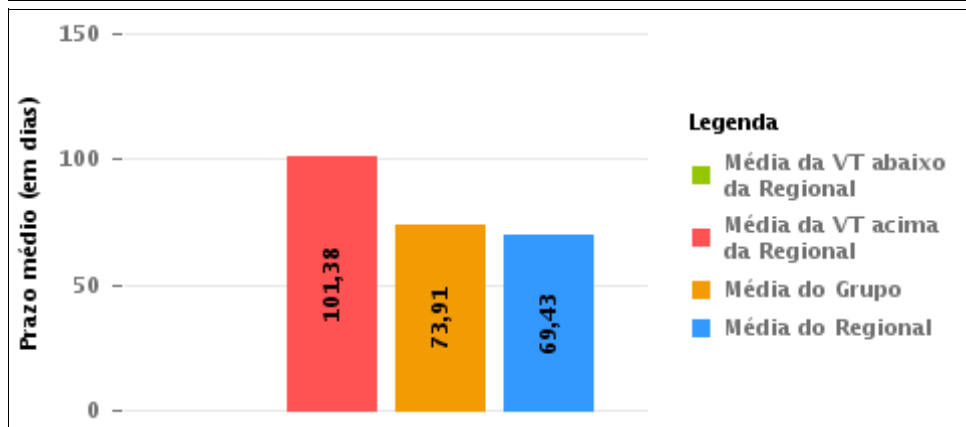
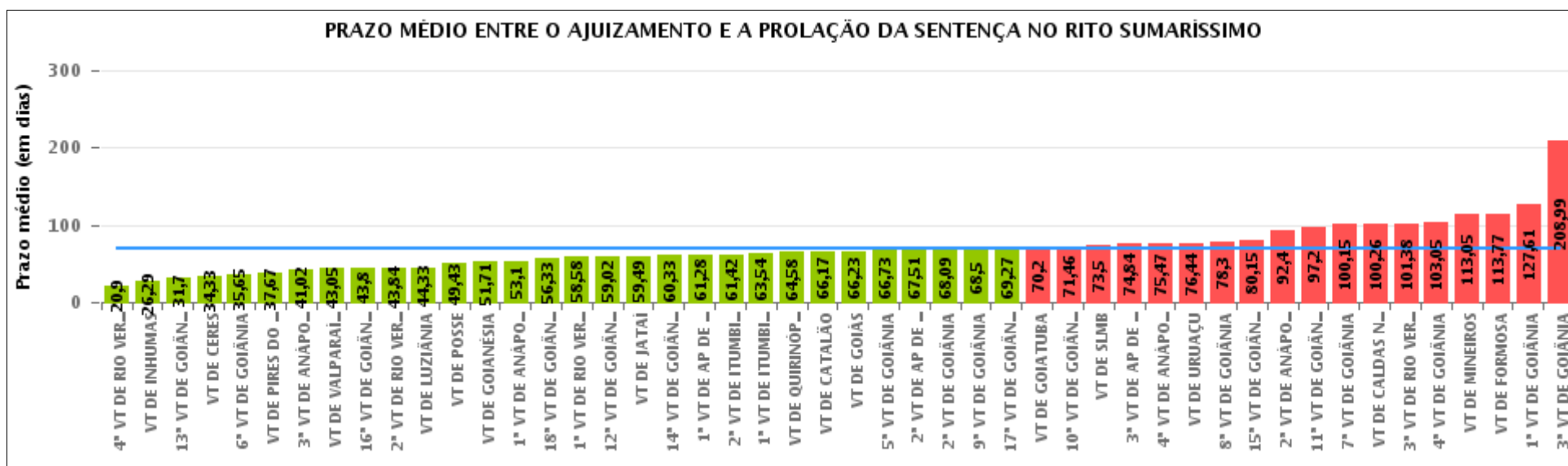
Rito

■ ORDINÁRIO ■ SUMARÍSSIMO



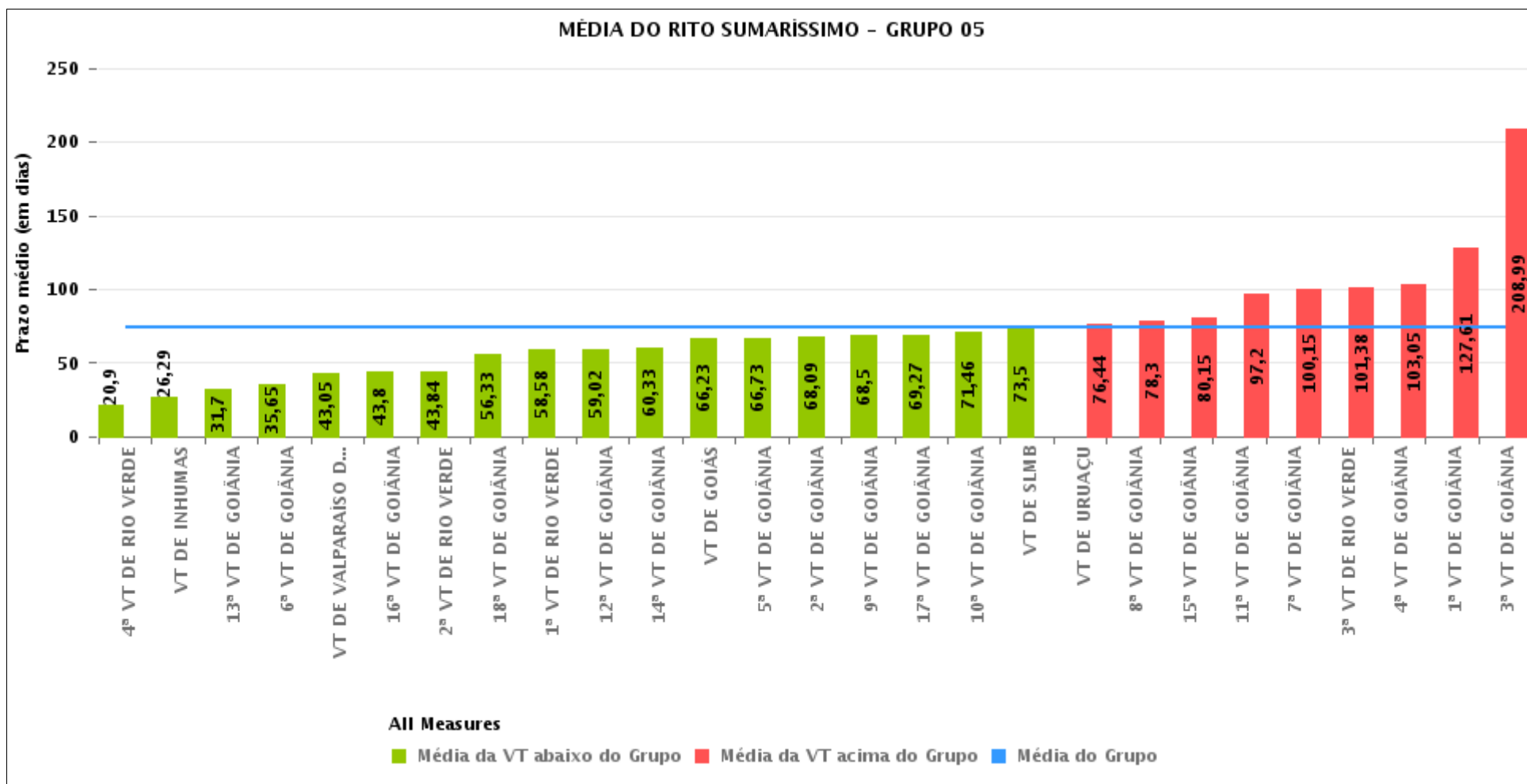
COMPARATIVO DO PRAZO MÉDIO ENTRE O AJUIZAMENTO E A PROLAÇÃO DA SENTENÇA - 3ª VARA DO TRABALHO DE RIO VERDE

Data da sentença entre 1/5/2017 e 31/5/2017 23:59:59



COMPARATIVO DO PRAZO MÉDIO ENTRE O AJUIZAMENTO E A PROLAÇÃO DA SENTENÇA ENTRE AS VARAS DO GRUPO

Data da sentença entre 1/5/2017 e 31/5/2017 23:59:59





PRAZO MÉDIO ENTRE O AJUIZAMENTO E A PROLAÇÃO DA SENTENÇA POR GRUPO

Data da sentença entre 1/5/2017 e 31/5/2017 23:59:59

Rito	Grupo	Qtd. Processos	Prazo Médio (dias)	Ranking
SUMARÍSSIMO	GRUPO 01	28	49,43	1°
	GRUPO 04	621	61,05	2°
	GRUPO 03	552	62,74	3°
	GRUPO 06	465	63,5	4°
	GRUPO 05	2.226	73,91	5°
	GRUPO 02	66	103,39	6°

<p>Legenda:</p> <p># Grupo 01 – Até 750 VT de Posse</p> <p># Grupo 02 – De 751 a 1000 VT de Formosa VT de Pires do Rio</p> <p># Grupo 03 – De 1001 a 1500 VT de Ceres 1ª VT de Anápolis 2ª VT de Anápolis 3ª VT de Anápolis 4ª VT de Anápolis VT de Caldas Novas</p>	<p># Grupo 04 – De 1501 a 2000 VT de Catalão VT de Goiatuba 1ª VT de Itumbiara 2ª VT de Itumbiara VT de Jataí VT de Luziânia VT de Mineiros VT de Quirinópolis</p> <p># Grupo 05 – De 2001 a 2500 1ª VT de Goiânia 2ª VT de Goiânia 3ª VT de Goiânia 4ª VT de Goiânia 5ª VT de Goiânia 6ª VT de Goiânia 7ª VT de Goiânia</p>	<p>8ª VT de Goiânia 9ª VT de Goiânia 10ª VT de Goiânia 11ª VT de Goiânia 12ª VT de Goiânia 13ª VT de Goiânia 14ª VT de Goiânia 15ª VT de Goiânia 16ª VT de Goiânia 17ª VT de Goiânia 18ª VT de Goiânia VT de Goiás VT de Inhumas 1ª VT de Rio Verde 2ª VT de Rio Verde 3ª VT de Rio Verde 4ª VT de Rio Verde VT de Uruaçu VT de São Luis de Montes Belos VT de Valparaíso de Goiás</p>	<p>#Grupo 06 – A partir de 2500 1ª VT de Aparecida de Goiânia 2ª VT de Aparecida de Goiânia 3ª VT de Aparecida de Goiânia VT de Goianésia</p>
--	--	--	---



PRAZO MÉDIO ENTRE O AJUIZAMENTO E A PROLAÇÃO DA SENTENÇA DE TODAS AS VARAS DO TRABALHO

Data da sentença entre 1/5/2017 e 31/5/2017 23:59:59

SUMARÍSSIMO

Qtd. Processos	Prazo Médio (dias)
3.958	69,43

Vara do Trabalho	Qtd Processos	Prazo Médio	Ranking
4ª VARA DO TRABALHO DE RIO VERDE	59	20,9	1º
VARA DO TRABALHO DE INHUMAS	42	26,29	2º
13ª VARA DO TRABALHO DE GOIÂNIA	86	31,7	3º
VARA DO TRABALHO DE CERES	156	34,33	4º
6ª VARA DO TRABALHO DE GOIÂNIA	112	35,65	5º
VARA DO TRABALHO DE PIRES DO RIO	9	37,67	6º
3ª VARA DO TRABALHO DE ANÁPOLIS	62	41,02	7º
VARA DO TRABALHO DE VALPARAÍSO DE GOIÁS	126	43,05	8º
16ª VARA DO TRABALHO DE GOIÂNIA	85	43,8	9º
2ª VARA DO TRABALHO DE RIO VERDE	49	43,84	10º
VARA DO TRABALHO DE LUZIÂNIA	164	44,33	11º
VARA DO TRABALHO DE POSSE	28	49,43	12º
VARA DO TRABALHO DE GOIANÉSIA	142	51,71	13º
1ª VARA DO TRABALHO DE ANÁPOLIS	84	53,1	14º
18ª VARA DO TRABALHO DE GOIÂNIA	78	56,33	15º
1ª VARA DO TRABALHO DE RIO VERDE	53	58,58	16º
12ª VARA DO TRABALHO DE GOIÂNIA	88	59,02	17º
VARA DO TRABALHO DE JATAÍ	61	59,49	18º
14ª VARA DO TRABALHO DE GOIÂNIA	76	60,33	19º
1ª VARA DO TRABALHO DE APARECIDA DE GOIÂNIA	104	61,28	20º
2ª VARA DO TRABALHO DE ITUMBIARA	76	61,42	21º
1ª VARA DO TRABALHO DE ITUMBIARA	59	63,54	22º
VARA DO TRABALHO DE QUIRINÓPOLIS	24	64,58	23º
VARA DO TRABALHO DE CATALÃO	112	66,17	24º
VARA DO TRABALHO DE GOIÁS	39	66,23	25º
5ª VARA DO TRABALHO DE GOIÂNIA	77	66,73	26º



PRAZO MÉDIO ENTRE O AJUIZAMENTO E A PROLAÇÃO DA SENTENÇA DE TODAS AS VARAS DO TRABALHO

SUMARÍSSIMO

Qtd. Processos	Prazo Médio (dias)
3.958	69,43

Vara do Trabalho	Qtd Processos	Prazo Médio	Ranking
2ª VARA DO TRABALHO DE APARECIDA DE GOIÂNIA	79	67,51	27°
2ª VARA DO TRABALHO DE GOIÂNIA	130	68,09	28°
9ª VARA DO TRABALHO DE GOIÂNIA	129	68,5	29°
17ª VARA DO TRABALHO DE GOIÂNIA	86	69,27	30°
VARA DO TRABALHO DE GOIATUBA	105	70,2	31°
10ª VARA DO TRABALHO DE GOIÂNIA	97	71,46	32°
VARA DO TRABALHO DE SÃO LUIS DE MONTES BELOS	60	73,5	33°
3ª VARA DO TRABALHO DE APARECIDA DE GOIÂNIA	140	74,84	34°
4ª VARA DO TRABALHO DE ANÁPOLIS	91	75,47	35°
VARA DO TRABALHO DE URUAÇU	36	76,44	36°
8ª VARA DO TRABALHO DE GOIÂNIA	94	78,3	37°
15ª VARA DO TRABALHO DE GOIÂNIA	101	80,15	38°
2ª VARA DO TRABALHO DE ANÁPOLIS	68	92,4	39°
11ª VARA DO TRABALHO DE GOIÂNIA	84	97,2	40°
7ª VARA DO TRABALHO DE GOIÂNIA	99	100,15	41°
VARA DO TRABALHO DE CALDAS NOVAS	91	100,26	42°
3ª VARA DO TRABALHO DE RIO VERDE	39	101,38	43°
4ª VARA DO TRABALHO DE GOIÂNIA	93	103,05	44°
VARA DO TRABALHO DE MINEIROS	20	113,05	45°
VARA DO TRABALHO DE FORMOSA	57	113,77	46°
1ª VARA DO TRABALHO DE GOIÂNIA	112	127,61	47°
3ª VARA DO TRABALHO DE GOIÂNIA	96	208,99	48°



PRAZO MÉDIO ENTRE O AJUIZAMENTO E A PROLAÇÃO DA SENTENÇA - 3ª VARA DO TRABALHO DE RIO VERDE

Data da sentença entre 1/5/2017 e 31/5/2017 23:59:59

3ª VARA DO TRABALHO DE RIO VERDE

SUMARÍSSIMO

Qtd	Prazo Médio
39	101,38

Nr. Processo	Ajuiz.	Sentença	Prazo
RTSum - 0010076-49.2017.5.18.0103	19/01/17	30/05/17	131
RTSum - 0010078-19.2017.5.18.0103	20/01/17	18/05/17	118
RTSum - 0010145-81.2017.5.18.0103	02/02/17	31/05/17	118
RTSum - 0010182-11.2017.5.18.0103	08/02/17	09/05/17	90
RTSum - 0010188-15.2017.5.18.0104	13/02/17	30/05/17	106
RTSum - 0010235-89.2017.5.18.0103	20/02/17	09/05/17	78
RTSum - 0010310-28.2017.5.18.0104	13/03/17	05/05/17	53
RTSum - 0010318-08.2017.5.18.0103	09/03/17	23/05/17	75
RTSum - 0010347-64.2017.5.18.0101	20/03/17	09/05/17	50
RTSum - 0010352-80.2017.5.18.0103	16/03/17	29/05/17	74
RTSum - 0010366-64.2017.5.18.0103	20/03/17	02/05/17	43
RTSum - 0010402-09.2017.5.18.0103	28/03/17	05/05/17	38
RTSum - 0010405-61.2017.5.18.0103	28/03/17	12/05/17	45
RTSum - 0010409-98.2017.5.18.0103	29/03/17	25/05/17	57
RTSum - 0010421-15.2017.5.18.0103	31/03/17	18/05/17	48
RTSum - 0010441-06.2017.5.18.0103	04/04/17	09/05/17	35
RTSum - 0010491-32.2017.5.18.0103	13/04/17	05/05/17	22
RTSum - 0010492-17.2017.5.18.0103	13/04/17	03/05/17	20
RTSum - 0010504-28.2017.5.18.0104	19/04/17	31/05/17	42
RTSum - 0010519-97.2017.5.18.0103	19/04/17	05/05/17	16
RTSum - 0010521-67.2017.5.18.0103	20/04/17	05/05/17	15

Legenda:

Ajuiz. Data do Ajuizamento;

Sentença: Data da prolação da sentença;

Prazo: Prazo para a entrega da prestação jurisdicional.



**PRAZO MÉDIO ENTRE O AJUIZAMENTO E A
PROLAÇÃO DA SENTENÇA - 3ª VARA DO TRABALHO
DE RIO VERDE**

**3ª VARA DO TRABALHO DE RIO
VERDE**

SUMARÍSSIMO

Qtd	Prazo Médio
39	101,38

Nr. Processo	Ajuiz.	Sentença	Prazo
RTSum - 0010545-95.2017.5.18.0103	26/04/17	24/05/17	28
RTSum - 0010589-51.2016.5.18.0103	03/05/16	09/05/17	371
RTSum - 0010593-54.2017.5.18.0103	05/05/17	31/05/17	26
RTSum - 0010604-83.2017.5.18.0103	08/05/17	16/05/17	8
RTSum - 0010607-38.2017.5.18.0103	08/05/17	09/05/17	1
RTSum - 0010651-57.2017.5.18.0103	16/05/17	31/05/17	15
RTSum - 0010679-25.2017.5.18.0103	19/05/17	25/05/17	6
RTSum - 0010681-92.2017.5.18.0103	20/05/17	26/05/17	6
RTSum - 0010721-11.2016.5.18.0103	29/05/16	09/05/17	345
RTSum - 0011093-57.2016.5.18.0103	10/08/16	18/05/17	281
RTSum - 0011217-40.2016.5.18.0103	05/09/16	23/05/17	260
RTSum - 0011356-89.2016.5.18.0103	30/09/16	18/05/17	230
RTSum - 0011415-77.2016.5.18.0103	10/10/16	29/05/17	231
RTSum - 0011559-51.2016.5.18.0103	04/11/16	18/05/17	195
RTSum - 0011604-55.2016.5.18.0103	10/11/16	22/05/17	193
RTSum - 0011620-09.2016.5.18.0103	15/11/16	12/05/17	178
RTSum - 0011630-53.2016.5.18.0103	17/11/16	02/05/17	166
RTSum - 0011756-06.2016.5.18.0103	13/12/16	02/05/17	140

Legenda:
Ajuiz. Data do Ajuizamento;
Sentença: Data da prolação da sentença;
Prazo: Prazo para a entrega da prestação jurisdicional.



PRAZO MÉDIO ENTRE O AJUIZAMENTO E A PROLAÇÃO DA SENTENÇA - 3ª VARA DO TRABALHO DE RIO VERDE

Data da sentença entre 1/5/2017 e 31/5/2017 23:59:59

FERNANDO ROSSETTO

SUMARÍSSIMO

Qtd	Prazo Médio
8	193,5

Nr. Processo	Ajuiz.	Sentença	Prazo
RTSum - 0010409-98.2017.5.18.0103	29/03/17	25/05/17	57
RTSum - 0010504-28.2017.5.18.0104	19/04/17	31/05/17	42
RTSum - 0010589-51.2016.5.18.0103	03/05/16	09/05/17	371
RTSum - 0010593-54.2017.5.18.0103	05/05/17	31/05/17	26
RTSum - 0010721-11.2016.5.18.0103	29/05/16	09/05/17	345
RTSum - 0011093-57.2016.5.18.0103	10/08/16	18/05/17	281
RTSum - 0011415-77.2016.5.18.0103	10/10/16	29/05/17	231
RTSum - 0011559-51.2016.5.18.0103	04/11/16	18/05/17	195

Legenda:
Ajuiz. Data do Ajuizamento;
Sentença: Data da prolação da sentença;
Prazo: Prazo para a entrega da prestação jurisdicional.

VALÉRIA CRISTINA DE SOUSA S. ELIAS RAMOS

SUMARÍSSIMO

Qtd	Prazo Médio
31	77,61

Nr. Processo	Ajuiz.	Sentença	Prazo
RTSum - 0010076-49.2017.5.18.0103	19/01/17	30/05/17	131

Legenda:
Ajuiz. Data do Ajuizamento;
Sentença: Data da prolação da sentença;
Prazo: Prazo para a entrega da prestação jurisdicional.



**PRAZO MÉDIO ENTRE O AJUIZAMENTO E A
PROLAÇÃO DA SENTENÇA - 3ª VARA DO TRABALHO
DE RIO VERDE**

**VALÉRIA CRISTINA DE SOUSA S.
ELIAS RAMOS**

SUMARÍSSIMO

Qtd	Prazo Médio
31	77,61

Nr. Processo	Ajuiz.	Sentença	Prazo
RTSum - 0010078-19.2017.5.18.0103	20/01/17	18/05/17	118
RTSum - 0010145-81.2017.5.18.0103	02/02/17	31/05/17	118
RTSum - 0010182-11.2017.5.18.0103	08/02/17	09/05/17	90
RTSum - 0010188-15.2017.5.18.0104	13/02/17	30/05/17	106
RTSum - 0010235-89.2017.5.18.0103	20/02/17	09/05/17	78
RTSum - 0010310-28.2017.5.18.0104	13/03/17	05/05/17	53
RTSum - 0010318-08.2017.5.18.0103	09/03/17	23/05/17	75
RTSum - 0010347-64.2017.5.18.0101	20/03/17	09/05/17	50
RTSum - 0010352-80.2017.5.18.0103	16/03/17	29/05/17	74
RTSum - 0010366-64.2017.5.18.0103	20/03/17	02/05/17	43
RTSum - 0010402-09.2017.5.18.0103	28/03/17	05/05/17	38
RTSum - 0010405-61.2017.5.18.0103	28/03/17	12/05/17	45
RTSum - 0010421-15.2017.5.18.0103	31/03/17	18/05/17	48
RTSum - 0010441-06.2017.5.18.0103	04/04/17	09/05/17	35
RTSum - 0010491-32.2017.5.18.0103	13/04/17	05/05/17	22
RTSum - 0010492-17.2017.5.18.0103	13/04/17	03/05/17	20
RTSum - 0010519-97.2017.5.18.0103	19/04/17	05/05/17	16
RTSum - 0010521-67.2017.5.18.0103	20/04/17	05/05/17	15
RTSum - 0010545-95.2017.5.18.0103	26/04/17	24/05/17	28
RTSum - 0010604-83.2017.5.18.0103	08/05/17	16/05/17	8
RTSum - 0010607-38.2017.5.18.0103	08/05/17	09/05/17	1
RTSum - 0010651-57.2017.5.18.0103	16/05/17	31/05/17	15
RTSum - 0010679-25.2017.5.18.0103	19/05/17	25/05/17	6
RTSum - 0010681-92.2017.5.18.0103	20/05/17	26/05/17	6

Legenda:

Ajuiz. Data do Ajuizamento;

Sentença: Data da prolação da sentença;

Prazo: Prazo para a entrega da prestação jurisdicional.



**PRAZO MÉDIO ENTRE O AJUIZAMENTO E A
PROLAÇÃO DA SENTENÇA - 3ª VARA DO TRABALHO
DE RIO VERDE**

**VALÉRIA CRISTINA DE SOUSA S.
ELIAS RAMOS**

SUMARÍSSIMO

Qtd	Prazo Médio
31	77,61

Nr. Processo	Ajuiz.	Sentença	Prazo
RTSum - 0011217-40.2016.5.18.0103	05/09/16	23/05/17	260
RTSum - 0011356-89.2016.5.18.0103	30/09/16	18/05/17	230
RTSum - 0011604-55.2016.5.18.0103	10/11/16	22/05/17	193
RTSum - 0011620-09.2016.5.18.0103	15/11/16	12/05/17	178
RTSum - 0011630-53.2016.5.18.0103	17/11/16	02/05/17	166
RTSum - 0011756-06.2016.5.18.0103	13/12/16	02/05/17	140

Legenda:

Ajuiz. Data do Ajuizamento;

Sentença: Data da prolação da sentença;

Prazo: Prazo para a entrega da prestação jurisdicional.