

Conceituação

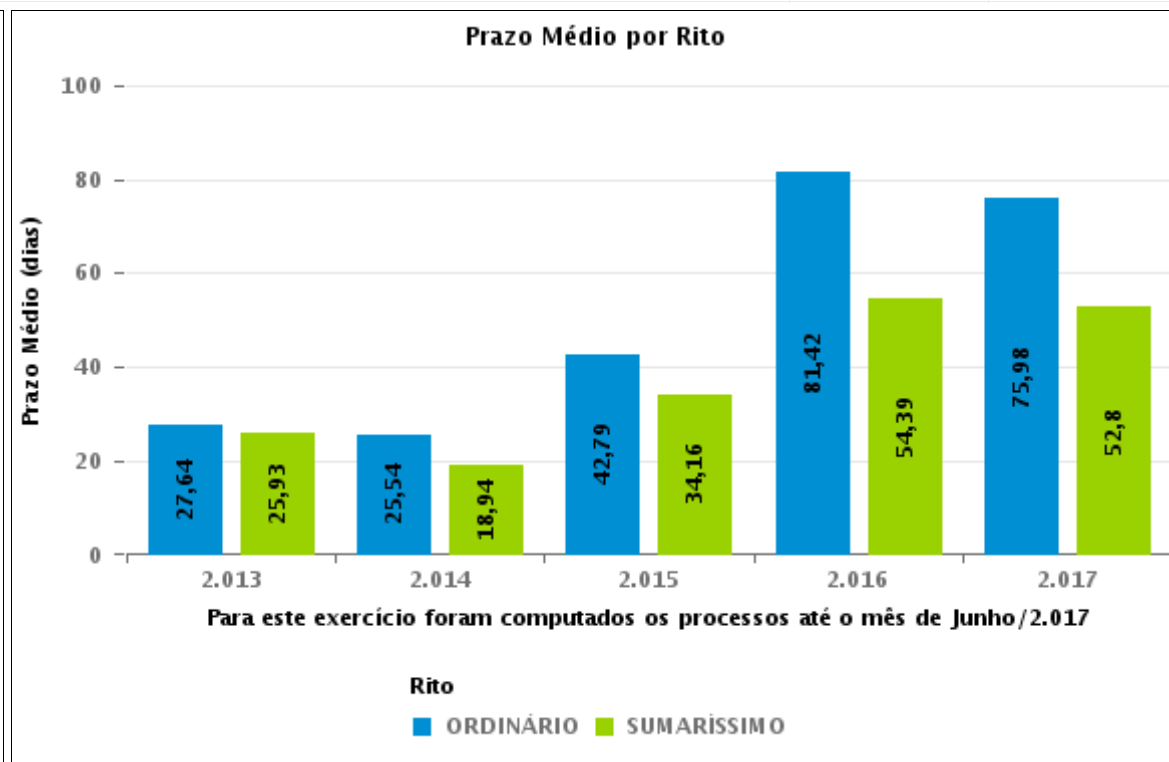
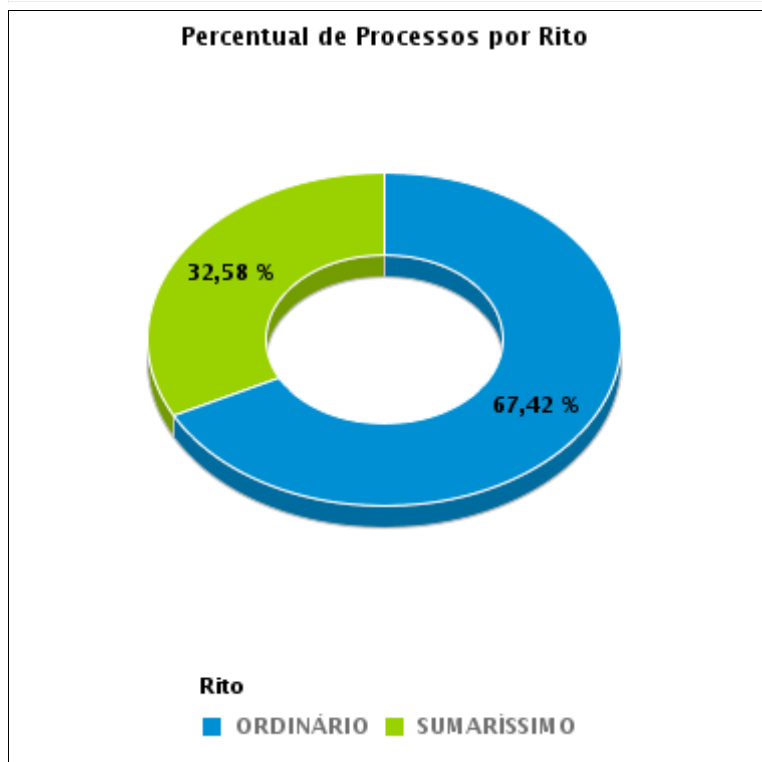
Tema	Prazos Processuais
Relatórios	Evolução Histórica Comparativo por VT Comparativo por Grupo Por Grupo Por VT Por Processo
Resumo	Apresenta o prazo médio desde o ajuizamento da ação até realização da primeira audiência.
Descrição	O prazo médio é obtido calculando-se a quantidade de dias decorridos desde o ajuizamento até a realização da 1ª audiência. Os dados são extraídos baseando-se nos itens do e-Gestão: 263 e 90263 - Do ajuizamento da ação até a realização da 1ª audiência na fase de conhecimento – rito sumaríssimo; 264 e 90264 – Do ajuizamento da ação até a realização da 1ª audiência na fase de conhecimento – exceto rito sumaríssimo (ordinário)
Origem da informação	e-Gestão
Critérios e transformações	Coletado do e-Gestão, consolidado, otimizado e classificado para análise.
Análises possíveis	Prazo médio entre o ajuizamento da ação e a realização da primeira audiência, detalhado de forma Geral, Por grupo, por VT e Por Processo.



EVOLUÇÃO HISTÓRICA DOS PRAZOS PROCESSUAIS PARA REALIZAÇÃO DA 1ª AUDIÊNCIA - VARA DO TRABALHO DE JATAÍ

Data da 1ª audiência entre 1/6/2017 e 30/6/2017 23:59:59

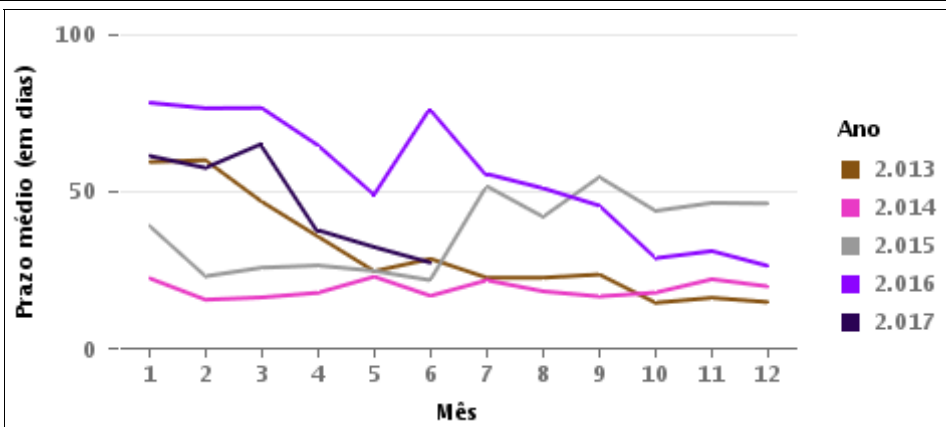
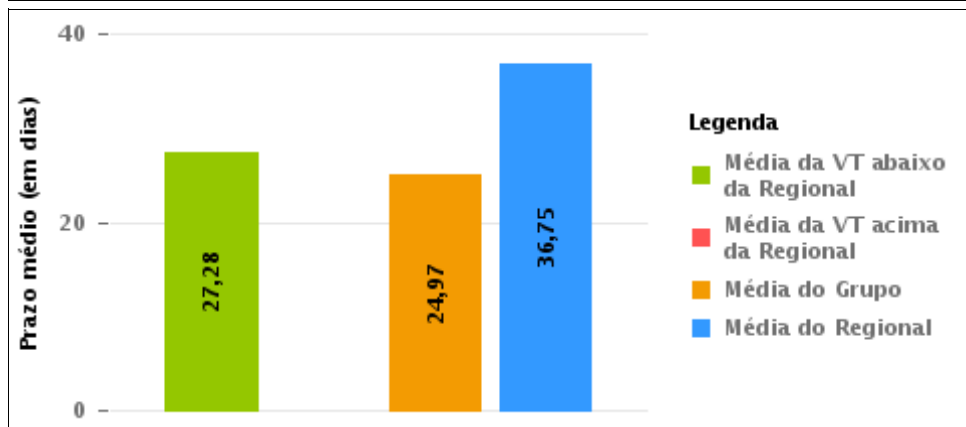
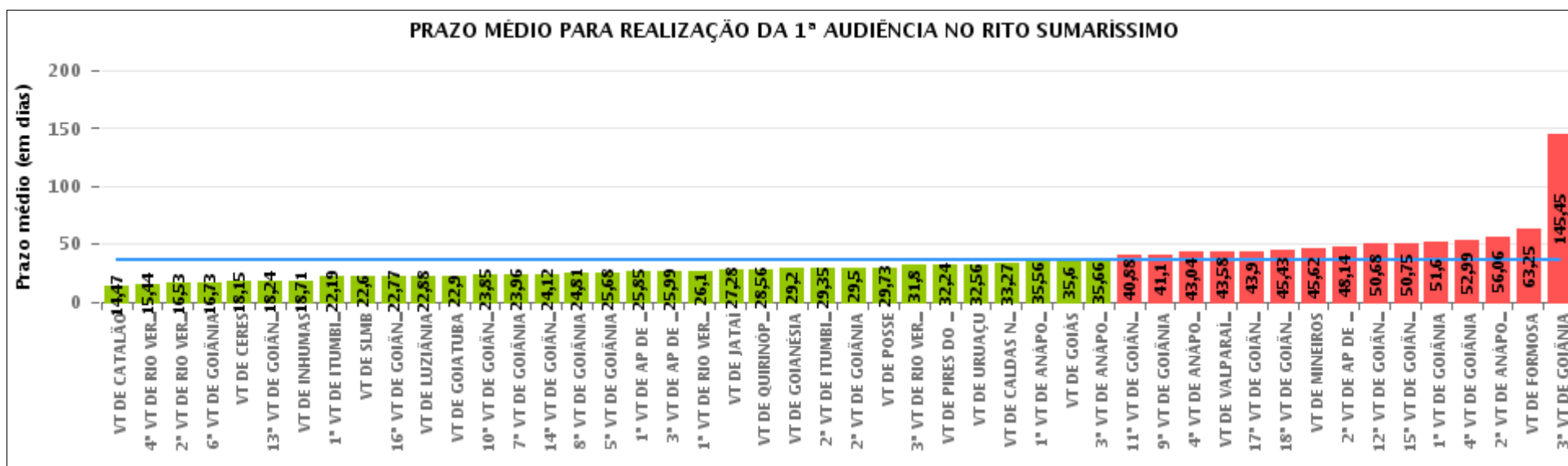
Rito	Qtd	Prazo Médio
ORDINÁRIO	89	53,94
SUMARÍSSIMO	43	27,28
Total/Média	132	45,26





COMPARATIVO DO PRAZO MÉDIO PARA REALIZAÇÃO DA 1ª AUDIÊNCIA - VARA DO TRABALHO DE JATAÍ

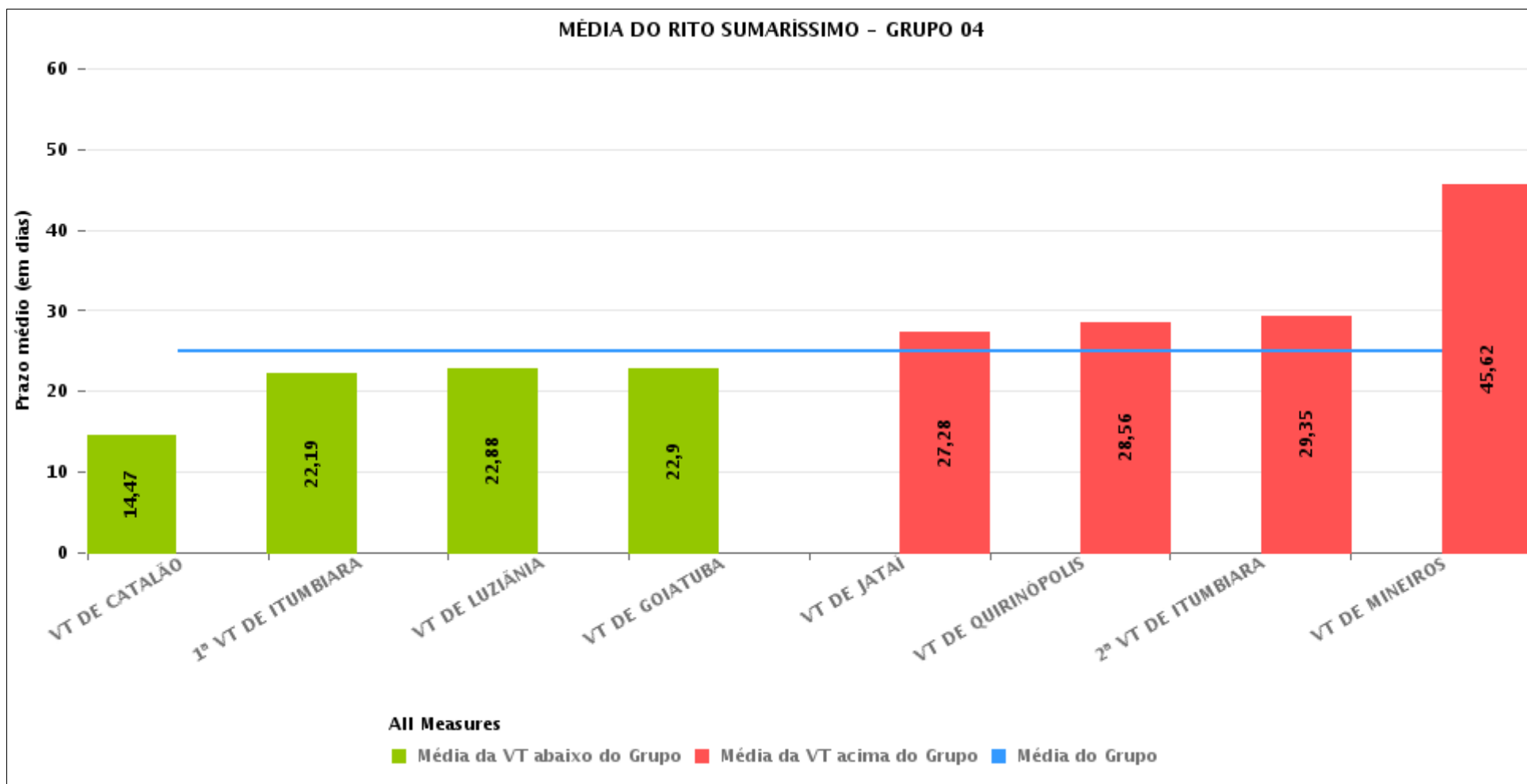
Data da 1ª audiência entre 1/6/2017 e 30/6/2017 23:59:59





COMPARATIVO DO PRAZO MÉDIO PARA REALIZAÇÃO DA 1ª AUDIÊNCIA ENTRE AS VARAS DO GRUPO

Data da 1ª audiência entre 1/6/2017 e 30/6/2017 23:59:59





PRAZO MÉDIO PARA REALIZAÇÃO DA 1ª AUDIÊNCIA POR GRUPO

Data da 1ª audiência entre 1/6/2017 e 30/6/2017 23:59:59

Rito	Grupo	Qtd. Processos	Prazo Médio (dias)	Ranking
SUMARÍSSIMO	GRUPO 04	364	24,97	1°
	GRUPO 01	11	29,73	2°
	GRUPO 06	308	33,02	3°
	GRUPO 03	284	37,08	4°
	GRUPO 05	1.596	39,33	5°
	GRUPO 02	74	54,45	6°

<p>Legenda:</p> <p># Grupo 01 – Até 750 VT de Posse</p> <p># Grupo 02 – De 751 a 1000 VT de Formosa VT de Pires do Rio</p> <p># Grupo 03 – De 1001 a 1500 VT de Ceres 1ª VT de Anápolis 2ª VT de Anápolis 3ª VT de Anápolis 4ª VT de Anápolis VT de Caldas Novas</p>	<p># Grupo 04 – De 1501 a 2000 VT de Catalão VT de Goiatuba 1ª VT de Itumbiara 2ª VT de Itumbiara VT de Jataí VT de Luziânia VT de Mineiros VT de Quirinópolis</p> <p># Grupo 05 – De 2001 a 2500 1ª VT de Goiânia 2ª VT de Goiânia 3ª VT de Goiânia 4ª VT de Goiânia 5ª VT de Goiânia 6ª VT de Goiânia 7ª VT de Goiânia</p>	<p>8ª VT de Goiânia 9ª VT de Goiânia 10ª VT de Goiânia 11ª VT de Goiânia 12ª VT de Goiânia 13ª VT de Goiânia 14ª VT de Goiânia 15ª VT de Goiânia 16ª VT de Goiânia 17ª VT de Goiânia 18ª VT de Goiânia VT de Goiás VT de Inhumas 1ª VT de Rio Verde 2ª VT de Rio Verde 3ª VT de Rio Verde 4ª VT de Rio Verde VT de Uruaçu VT de São Luis de Montes Belos VT de Valparaíso de Goiás</p>	<p>#Grupo 06 – A partir de 2500 1ª VT de Aparecida de Goiânia 2ª VT de Aparecida de Goiânia 3ª VT de Aparecida de Goiânia VT de Goianésia</p>
--	--	--	---



PRAZO MÉDIO PARA REALIZAÇÃO DA 1ª AUDIÊNCIA DE TODAS AS VARAS DO TRABALHO

Data da 1ª audiência entre 1/6/2017 e 30/6/2017 23:59:59

SUMARÍSSIMO

Qtd. Processos	Prazo Médio (dias)
2.637	36,75

Vara do Trabalho	Qtd Processos	Prazo Médio	Ranking
VARA DO TRABALHO DE CATALÃO	77	14,47	1°
4ª VARA DO TRABALHO DE RIO VERDE	41	15,44	2°
2ª VARA DO TRABALHO DE RIO VERDE	49	16,53	3°
6ª VARA DO TRABALHO DE GOIÂNIA	44	16,73	4°
VARA DO TRABALHO DE CERES	53	18,15	5°
13ª VARA DO TRABALHO DE GOIÂNIA	58	18,24	6°
VARA DO TRABALHO DE INHUMAS	14	18,71	7°
1ª VARA DO TRABALHO DE ITUMBIARA	31	22,19	8°
VARA DO TRABALHO DE SÃO LUIS DE MONTES BELOS	47	22,6	9°
16ª VARA DO TRABALHO DE GOIÂNIA	53	22,77	10°
VARA DO TRABALHO DE LUZIÂNIA	43	22,88	11°
VARA DO TRABALHO DE GOIATUBA	81	22,9	12°
10ª VARA DO TRABALHO DE GOIÂNIA	85	23,85	13°
7ª VARA DO TRABALHO DE GOIÂNIA	75	23,96	14°
14ª VARA DO TRABALHO DE GOIÂNIA	52	24,12	15°
8ª VARA DO TRABALHO DE GOIÂNIA	70	24,81	16°
5ª VARA DO TRABALHO DE GOIÂNIA	75	25,68	17°
1ª VARA DO TRABALHO DE APARECIDA DE GOIÂNIA	61	25,85	18°
3ª VARA DO TRABALHO DE APARECIDA DE GOIÂNIA	77	25,99	19°
1ª VARA DO TRABALHO DE RIO VERDE	50	26,1	20°
VARA DO TRABALHO DE JATAÍ	43	27,28	21°
VARA DO TRABALHO DE QUIRINÓPOLIS	27	28,56	22°
VARA DO TRABALHO DE GOIANÉSIA	84	29,2	23°
2ª VARA DO TRABALHO DE ITUMBIARA	20	29,35	24°
2ª VARA DO TRABALHO DE GOIÂNIA	78	29,5	25°
VARA DO TRABALHO DE POSSE	11	29,73	26°



PRAZO MÉDIO PARA REALIZAÇÃO DA 1ª AUDIÊNCIA DE TODAS AS VARAS DO TRABALHO

SUMARÍSSIMO

Qtd. Processos	Prazo Médio (dias)
2.637	36,75

Vara do Trabalho	Qtd Processos	Prazo Médio	Ranking
3ª VARA DO TRABALHO DE RIO VERDE	50	31,8	27º
VARA DO TRABALHO DE PIRES DO RIO	21	32,24	28º
VARA DO TRABALHO DE URUAÇU	57	32,56	29º
VARA DO TRABALHO DE CALDAS NOVAS	66	33,27	30º
1ª VARA DO TRABALHO DE ANÁPOLIS	27	35,56	31º
VARA DO TRABALHO DE GOIÁS	20	35,6	32º
3ª VARA DO TRABALHO DE ANÁPOLIS	47	35,66	33º
11ª VARA DO TRABALHO DE GOIÂNIA	65	40,88	34º
9ª VARA DO TRABALHO DE GOIÂNIA	48	41,1	35º
4ª VARA DO TRABALHO DE ANÁPOLIS	28	43,04	36º
VARA DO TRABALHO DE VALPARAÍSO DE GOIÁS	52	43,58	37º
17ª VARA DO TRABALHO DE GOIÂNIA	78	43,9	38º
18ª VARA DO TRABALHO DE GOIÂNIA	70	45,43	39º
VARA DO TRABALHO DE MINEIROS	42	45,62	40º
2ª VARA DO TRABALHO DE APARECIDA DE GOIÂNIA	86	48,14	41º
12ª VARA DO TRABALHO DE GOIÂNIA	66	50,68	42º
15ª VARA DO TRABALHO DE GOIÂNIA	56	50,75	43º
1ª VARA DO TRABALHO DE GOIÂNIA	84	51,6	44º
4ª VARA DO TRABALHO DE GOIÂNIA	72	52,99	45º
2ª VARA DO TRABALHO DE ANÁPOLIS	63	56,06	46º
VARA DO TRABALHO DE FORMOSA	53	63,25	47º
3ª VARA DO TRABALHO DE GOIÂNIA	87	145,45	48º



PRAZO MÉDIO PARA REALIZAÇÃO DA 1ª AUDIÊNCIA - VARA DO TRABALHO DE JATAÍ

Data da 1ª audiência entre 1/6/2017 e 30/6/2017 23:59:59

VARA DO TRABALHO DE JATAÍ

SUMARÍSSIMO

Qtd	Prazo Médio
43	27,28

Nr. Processo	Ajuiz.	1ª Aud.	Prazo
RTSum - 0010459-03.2017.5.18.0111	26/04/17	08/06/17	43
RTSum - 0010497-15.2017.5.18.0111	05/05/17	05/06/17	31
RTSum - 0010499-82.2017.5.18.0111	05/05/17	05/06/17	31
RTSum - 0010501-52.2017.5.18.0111	05/05/17	05/06/17	31
RTSum - 0010509-29.2017.5.18.0111	05/05/17	05/06/17	31
RTSum - 0010516-21.2017.5.18.0111	10/05/17	05/06/17	26
RTSum - 0010522-28.2017.5.18.0111	12/05/17	05/06/17	24
RTSum - 0010526-65.2017.5.18.0111	15/05/17	07/06/17	23
RTSum - 0010527-50.2017.5.18.0111	15/05/17	07/06/17	23
RTSum - 0010528-35.2017.5.18.0111	15/05/17	07/06/17	23
RTSum - 0010536-12.2017.5.18.0111	16/05/17	14/06/17	29
RTSum - 0010537-94.2017.5.18.0111	16/05/17	07/06/17	22
RTSum - 0010543-04.2017.5.18.0111	17/05/17	14/06/17	28
RTSum - 0010545-71.2017.5.18.0111	18/05/17	13/06/17	26
RTSum - 0010546-56.2017.5.18.0111	18/05/17	19/06/17	32
RTSum - 0010547-41.2017.5.18.0111	18/05/17	19/06/17	32
RTSum - 0010548-26.2017.5.18.0111	18/05/17	13/06/17	26
RTSum - 0010550-93.2017.5.18.0111	19/05/17	20/06/17	32
RTSum - 0010551-78.2017.5.18.0111	19/05/17	20/06/17	32
RTSum - 0010552-63.2017.5.18.0111	19/05/17	20/06/17	32
RTSum - 0010553-48.2017.5.18.0111	19/05/17	20/06/17	32
RTSum - 0010554-33.2017.5.18.0111	19/05/17	21/06/17	33

Legenda:

- Ajuiz.: Data do Ajuizamento;
- 1ª Aud.: Data da primeira audiência que ocorrer, Inicial ou UNA;
- Prazo: Prazo, em dias corridos, entre a Data do Ajuizamento e a Data da 1ª Audiência.



PRAZO MÉDIO PARA REALIZAÇÃO DA 1ª AUDIÊNCIA - VARA DO TRABALHO DE JATAÍ

VARA DO TRABALHO DE JATAÍ

SUMARÍSSIMO

Qtd	Prazo Médio
43	27,28

Nr. Processo	Ajuiz.	1ª Aud.	Prazo
RTSum - 0010555-18.2017.5.18.0111	19/05/17	21/06/17	33
RTSum - 0010556-03.2017.5.18.0111	19/05/17	13/06/17	25
RTSum - 0010560-40.2017.5.18.0111	22/05/17	22/06/17	31
RTSum - 0010561-25.2017.5.18.0111	22/05/17	14/06/17	23
RTSum - 0010565-62.2017.5.18.0111	23/05/17	13/06/17	21
RTSum - 0010566-47.2017.5.18.0111	23/05/17	21/06/17	29
RTSum - 0010567-32.2017.5.18.0111	24/05/17	21/06/17	28
RTSum - 0010568-17.2017.5.18.0111	25/05/17	21/06/17	27
RTSum - 0010569-02.2017.5.18.0111	25/05/17	21/06/17	27
RTSum - 0010570-84.2017.5.18.0111	25/05/17	22/06/17	28
RTSum - 0010571-69.2017.5.18.0111	25/05/17	20/06/17	26
RTSum - 0010572-54.2017.5.18.0111	25/05/17	22/06/17	28
RTSum - 0010573-39.2017.5.18.0111	25/05/17	22/06/17	28
RTSum - 0010574-24.2017.5.18.0111	25/05/17	22/06/17	28
RTSum - 0010578-61.2017.5.18.0111	29/05/17	26/06/17	28
RTSum - 0010580-31.2017.5.18.0111	29/05/17	26/06/17	28
RTSum - 0010589-90.2017.5.18.0111	01/06/17	26/06/17	25
RTSum - 0010604-59.2017.5.18.0111	07/06/17	27/06/17	20
RTSum - 0010614-06.2017.5.18.0111	08/06/17	26/06/17	18
RTSum - 0010627-05.2017.5.18.0111	10/06/17	26/06/17	16
RTSum - 0010631-42.2017.5.18.0111	13/06/17	27/06/17	14

Legenda:

- Ajuiz.: Data do Ajuizamento;

- 1ª Aud.: Data da primeira audiência que ocorrer, Inicial ou UNA;

- Prazo: Prazo, em dias corridos, entre a Data do Ajuizamento e a Data da 1ª Audiência.



PRAZO MÉDIO PARA REALIZAÇÃO DA 1ª AUDIÊNCIA - VARA DO TRABALHO DE JATAÍ

Data da 1ª audiência entre 1/6/2017 e 30/6/2017 23:59:59

Sem magistrado

SUMARÍSSIMO

Qtd	Prazo Médio
43	27,28

Nr. Processo	Ajuiz.	1ª Aud.	Prazo
RTSum - 0010459-03.2017.5.18.0111	26/04/17	08/06/17	43
RTSum - 0010497-15.2017.5.18.0111	05/05/17	05/06/17	31
RTSum - 0010499-82.2017.5.18.0111	05/05/17	05/06/17	31
RTSum - 0010501-52.2017.5.18.0111	05/05/17	05/06/17	31
RTSum - 0010509-29.2017.5.18.0111	05/05/17	05/06/17	31
RTSum - 0010516-21.2017.5.18.0111	10/05/17	05/06/17	26
RTSum - 0010522-28.2017.5.18.0111	12/05/17	05/06/17	24
RTSum - 0010526-65.2017.5.18.0111	15/05/17	07/06/17	23
RTSum - 0010527-50.2017.5.18.0111	15/05/17	07/06/17	23
RTSum - 0010528-35.2017.5.18.0111	15/05/17	07/06/17	23
RTSum - 0010536-12.2017.5.18.0111	16/05/17	14/06/17	29
RTSum - 0010537-94.2017.5.18.0111	16/05/17	07/06/17	22
RTSum - 0010543-04.2017.5.18.0111	17/05/17	14/06/17	28
RTSum - 0010545-71.2017.5.18.0111	18/05/17	13/06/17	26
RTSum - 0010546-56.2017.5.18.0111	18/05/17	19/06/17	32
RTSum - 0010547-41.2017.5.18.0111	18/05/17	19/06/17	32
RTSum - 0010548-26.2017.5.18.0111	18/05/17	13/06/17	26
RTSum - 0010550-93.2017.5.18.0111	19/05/17	20/06/17	32
RTSum - 0010551-78.2017.5.18.0111	19/05/17	20/06/17	32
RTSum - 0010552-63.2017.5.18.0111	19/05/17	20/06/17	32
RTSum - 0010553-48.2017.5.18.0111	19/05/17	20/06/17	32
RTSum - 0010554-33.2017.5.18.0111	19/05/17	21/06/17	33

Legenda:

- Ajuiz.: Data do Ajuizamento;
- 1ª Aud.: Data da primeira audiência que ocorrer, Inicial ou UNA;
- Prazo: Prazo, em dias corridos, entre a Data do Ajuizamento e a Data da 1ª Audiência.



PRAZO MÉDIO PARA REALIZAÇÃO DA 1ª AUDIÊNCIA - VARA DO TRABALHO DE JATAÍ

Sem magistrado

SUMARÍSSIMO

Qtd	Prazo Médio
43	27,28

Nr. Processo	Ajuiz.	1ª Aud.	Prazo
RTSum - 0010555-18.2017.5.18.0111	19/05/17	21/06/17	33
RTSum - 0010556-03.2017.5.18.0111	19/05/17	13/06/17	25
RTSum - 0010560-40.2017.5.18.0111	22/05/17	22/06/17	31
RTSum - 0010561-25.2017.5.18.0111	22/05/17	14/06/17	23
RTSum - 0010565-62.2017.5.18.0111	23/05/17	13/06/17	21
RTSum - 0010566-47.2017.5.18.0111	23/05/17	21/06/17	29
RTSum - 0010567-32.2017.5.18.0111	24/05/17	21/06/17	28
RTSum - 0010568-17.2017.5.18.0111	25/05/17	21/06/17	27
RTSum - 0010569-02.2017.5.18.0111	25/05/17	21/06/17	27
RTSum - 0010570-84.2017.5.18.0111	25/05/17	22/06/17	28
RTSum - 0010571-69.2017.5.18.0111	25/05/17	20/06/17	26
RTSum - 0010572-54.2017.5.18.0111	25/05/17	22/06/17	28
RTSum - 0010573-39.2017.5.18.0111	25/05/17	22/06/17	28
RTSum - 0010574-24.2017.5.18.0111	25/05/17	22/06/17	28
RTSum - 0010578-61.2017.5.18.0111	29/05/17	26/06/17	28
RTSum - 0010580-31.2017.5.18.0111	29/05/17	26/06/17	28
RTSum - 0010589-90.2017.5.18.0111	01/06/17	26/06/17	25
RTSum - 0010604-59.2017.5.18.0111	07/06/17	27/06/17	20
RTSum - 0010614-06.2017.5.18.0111	08/06/17	26/06/17	18
RTSum - 0010627-05.2017.5.18.0111	10/06/17	26/06/17	16
RTSum - 0010631-42.2017.5.18.0111	13/06/17	27/06/17	14

Legenda:

- Ajuiz.: Data do Ajuizamento;

- 1ª Aud.: Data da primeira audiência que ocorrer, Inicial ou UNA;

- Prazo: Prazo, em dias corridos, entre a Data do Ajuizamento e a Data da 1ª Audiência.