

Conceituação

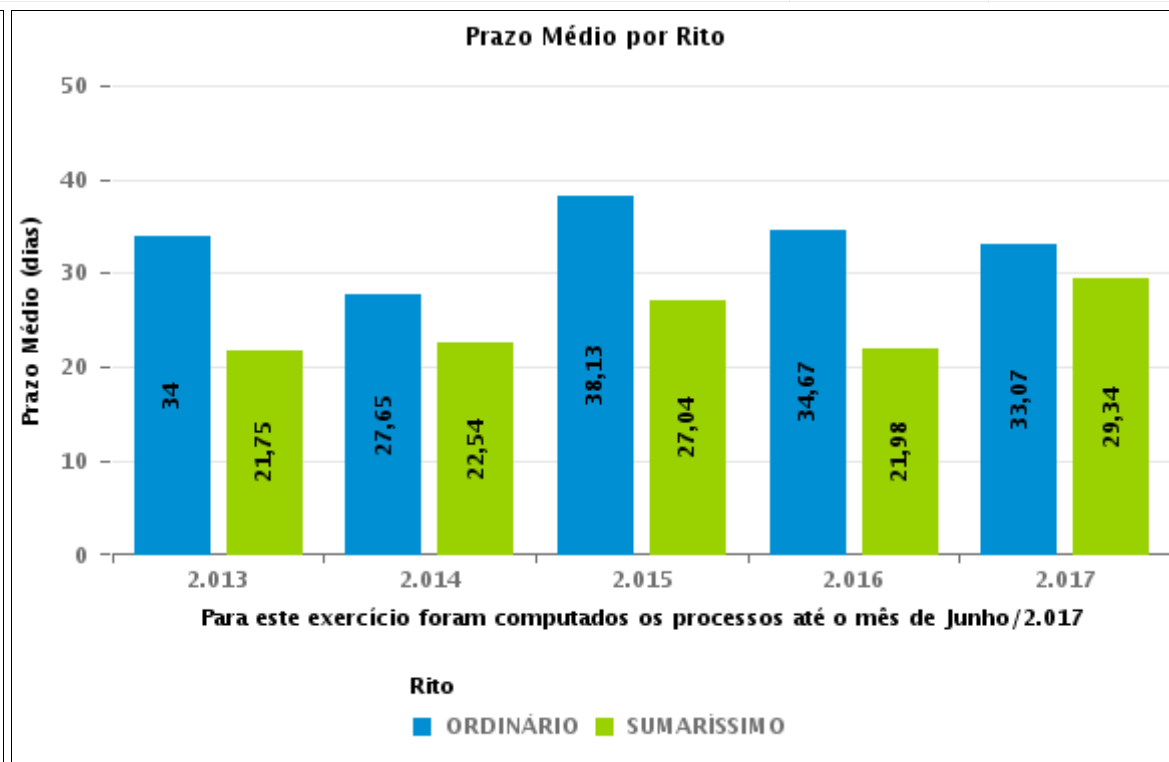
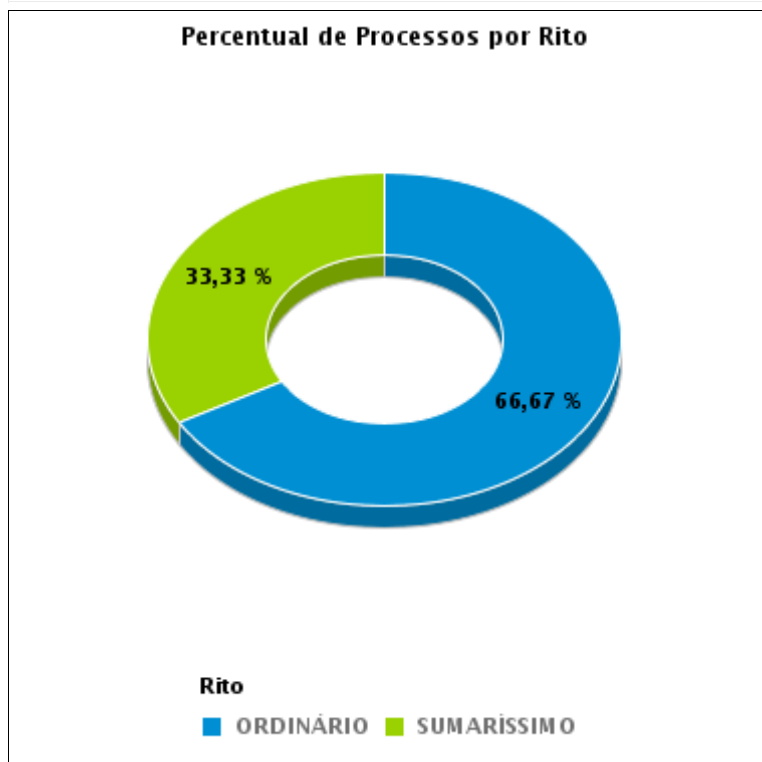
Tema	Prazos Processuais
Relatórios	Evolução Histórica Comparativo por VT Comparativo por Grupo Por Grupo Por VT Por Processo
Resumo	Apresenta o prazo médio desde o ajuizamento da ação até realização da primeira audiência.
Descrição	O prazo médio é obtido calculando-se a quantidade de dias decorridos desde o ajuizamento até a realização da 1ª audiência. Os dados são extraídos baseando-se nos itens do e-Gestão: 263 e 90263 - Do ajuizamento da ação até a realização da 1ª audiência na fase de conhecimento – rito sumaríssimo; 264 e 90264 – Do ajuizamento da ação até a realização da 1ª audiência na fase de conhecimento – exceto rito sumaríssimo (ordinário)
Origem da informação	e-Gestão
Critérios e transformações	Coletado do e-Gestão, consolidado, otimizado e classificado para análise.
Análises possíveis	Prazo médio entre o ajuizamento da ação e a realização da primeira audiência, detalhado de forma Geral, Por grupo, por VT e Por Processo.



EVOLUÇÃO HISTÓRICA DOS PRAZOS PROCESSUAIS PARA REALIZAÇÃO DA 1ª AUDIÊNCIA - 2ª VARA DO TRABALHO DE ITUMBIARA

Data da 1ª audiência entre 1/6/2017 e 30/6/2017 23:59:59

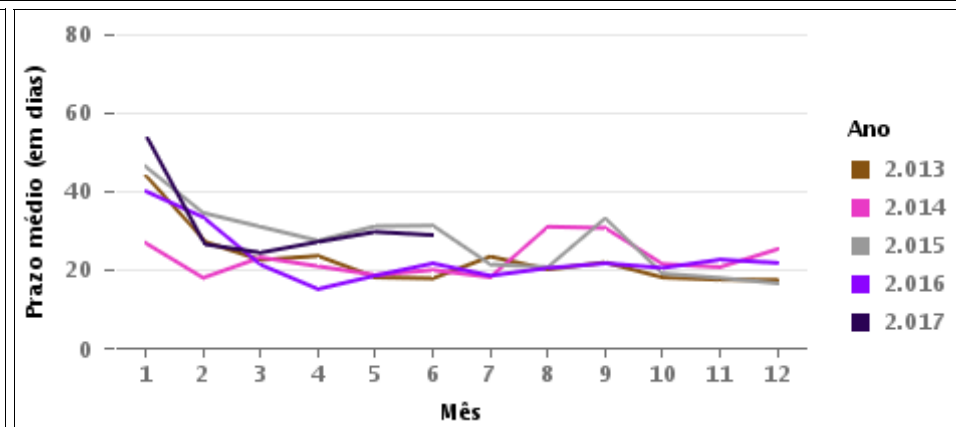
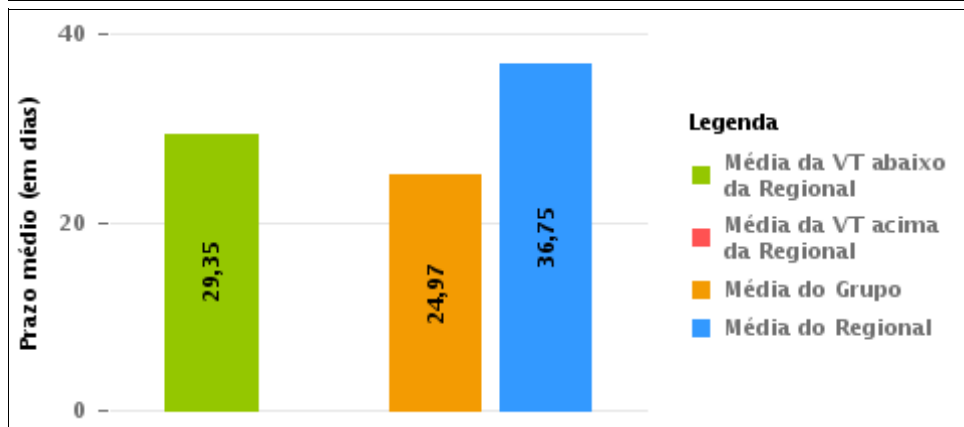
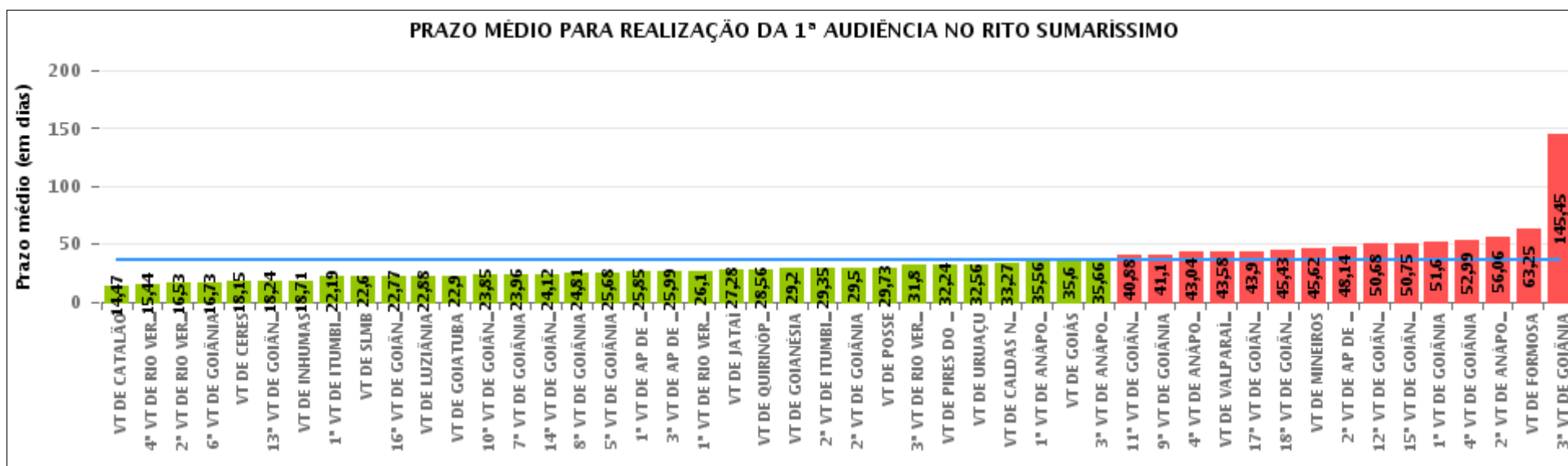
Rito	Qtd	Prazo Médio
ORDINÁRIO	40	29,18
SUMARÍSSIMO	20	29,35
Total/Média	60	29,23





COMPARATIVO DO PRAZO MÉDIO PARA REALIZAÇÃO DA 1ª AUDIÊNCIA - 2ª VARA DO TRABALHO DE ITUMBIARA

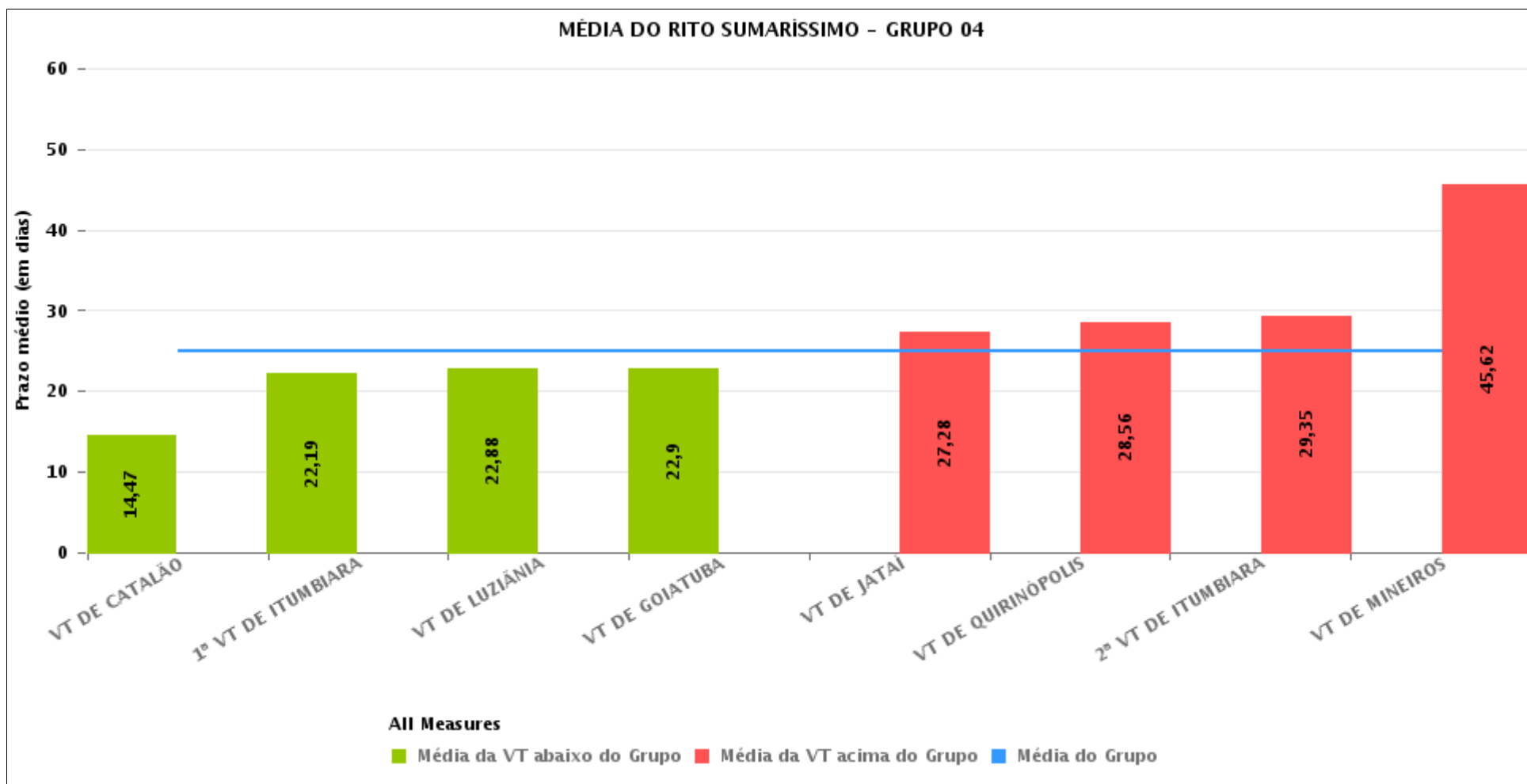
Data da 1ª audiência entre 1/6/2017 e 30/6/2017 23:59:59





COMPARATIVO DO PRAZO MÉDIO PARA REALIZAÇÃO DA 1ª AUDIÊNCIA ENTRE AS VARAS DO GRUPO

Data da 1ª audiência entre 1/6/2017 e 30/6/2017 23:59:59





PRAZO MÉDIO PARA REALIZAÇÃO DA 1ª AUDIÊNCIA POR GRUPO

Data da 1ª audiência entre 1/6/2017 e 30/6/2017 23:59:59

Rito	Grupo	Qtd. Processos	Prazo Médio (dias)	Ranking
SUMARÍSSIMO	GRUPO 04	364	24,97	1°
	GRUPO 01	11	29,73	2°
	GRUPO 06	308	33,02	3°
	GRUPO 03	284	37,08	4°
	GRUPO 05	1.596	39,33	5°
	GRUPO 02	74	54,45	6°

Legenda:	# Grupo 04 – De 1501 a 2000 VT de Catalão VT de Goiatuba 1ª VT de Itumbiara 2ª VT de Itumbiara VT de Jataí VT de Luziânia VT de Mineiros VT de Quirinópolis	8ª VT de Goiânia 9ª VT de Goiânia 10ª VT de Goiânia 11ª VT de Goiânia 12ª VT de Goiânia 13ª VT de Goiânia 14ª VT de Goiânia 15ª VT de Goiânia 16ª VT de Goiânia 17ª VT de Goiânia 18ª VT de Goiânia VT de Goiás VT de Inhumas 1ª VT de Rio Verde 2ª VT de Rio Verde 3ª VT de Rio Verde 4ª VT de Rio Verde VT de Uruaçu VT de São Luis de Montes Belos VT de Valparaíso de Goiás	#Grupo 06 – A partir de 2500 1ª VT de Aparecida de Goiânia 2ª VT de Aparecida de Goiânia 3ª VT de Aparecida de Goiânia VT de Goianésia
# Grupo 01 – Até 750 VT de Posse			
# Grupo 02 – De 751 a 1000 VT de Formosa VT de Pires do Rio			
# Grupo 03 – De 1001 a 1500 VT de Ceres 1ª VT de Anápolis 2ª VT de Anápolis 3ª VT de Anápolis 4ª VT de Anápolis VT de Caldas Novas	# Grupo 05 – De 2001 a 2500 1ª VT de Goiânia 2ª VT de Goiânia 3ª VT de Goiânia 4ª VT de Goiânia 5ª VT de Goiânia 6ª VT de Goiânia 7ª VT de Goiânia		



PRAZO MÉDIO PARA REALIZAÇÃO DA 1ª AUDIÊNCIA DE TODAS AS VARAS DO TRABALHO

Data da 1ª audiência entre 1/6/2017 e 30/6/2017 23:59:59

SUMARÍSSIMO

Qtd. Processos	Prazo Médio (dias)
2.637	36,75

Vara do Trabalho	Qtd Processos	Prazo Médio	Ranking
VARA DO TRABALHO DE CATALÃO	77	14,47	1°
4ª VARA DO TRABALHO DE RIO VERDE	41	15,44	2°
2ª VARA DO TRABALHO DE RIO VERDE	49	16,53	3°
6ª VARA DO TRABALHO DE GOIÂNIA	44	16,73	4°
VARA DO TRABALHO DE CERES	53	18,15	5°
13ª VARA DO TRABALHO DE GOIÂNIA	58	18,24	6°
VARA DO TRABALHO DE INHUMAS	14	18,71	7°
1ª VARA DO TRABALHO DE ITUMBIARA	31	22,19	8°
VARA DO TRABALHO DE SÃO LUIS DE MONTES BELOS	47	22,6	9°
16ª VARA DO TRABALHO DE GOIÂNIA	53	22,77	10°
VARA DO TRABALHO DE LUZIÂNIA	43	22,88	11°
VARA DO TRABALHO DE GOIATUBA	81	22,9	12°
10ª VARA DO TRABALHO DE GOIÂNIA	85	23,85	13°
7ª VARA DO TRABALHO DE GOIÂNIA	75	23,96	14°
14ª VARA DO TRABALHO DE GOIÂNIA	52	24,12	15°
8ª VARA DO TRABALHO DE GOIÂNIA	70	24,81	16°
5ª VARA DO TRABALHO DE GOIÂNIA	75	25,68	17°
1ª VARA DO TRABALHO DE APARECIDA DE GOIÂNIA	61	25,85	18°
3ª VARA DO TRABALHO DE APARECIDA DE GOIÂNIA	77	25,99	19°
1ª VARA DO TRABALHO DE RIO VERDE	50	26,1	20°
VARA DO TRABALHO DE JATAÍ	43	27,28	21°
VARA DO TRABALHO DE QUIRINÓPOLIS	27	28,56	22°
VARA DO TRABALHO DE GOIANÉSIA	84	29,2	23°
2ª VARA DO TRABALHO DE ITUMBIARA	20	29,35	24°
2ª VARA DO TRABALHO DE GOIÂNIA	78	29,5	25°
VARA DO TRABALHO DE POSSE	11	29,73	26°



PRAZO MÉDIO PARA REALIZAÇÃO DA 1ª AUDIÊNCIA DE TODAS AS VARAS DO TRABALHO

SUMARÍSSIMO

Qtd. Processos	Prazo Médio (dias)
2.637	36,75

Vara do Trabalho	Qtd Processos	Prazo Médio	Ranking
3ª VARA DO TRABALHO DE RIO VERDE	50	31,8	27°
VARA DO TRABALHO DE PIRES DO RIO	21	32,24	28°
VARA DO TRABALHO DE URUAÇU	57	32,56	29°
VARA DO TRABALHO DE CALDAS NOVAS	66	33,27	30°
1ª VARA DO TRABALHO DE ANÁPOLIS	27	35,56	31°
VARA DO TRABALHO DE GOIÁS	20	35,6	32°
3ª VARA DO TRABALHO DE ANÁPOLIS	47	35,66	33°
11ª VARA DO TRABALHO DE GOIÂNIA	65	40,88	34°
9ª VARA DO TRABALHO DE GOIÂNIA	48	41,1	35°
4ª VARA DO TRABALHO DE ANÁPOLIS	28	43,04	36°
VARA DO TRABALHO DE VALPARAÍSO DE GOIÁS	52	43,58	37°
17ª VARA DO TRABALHO DE GOIÂNIA	78	43,9	38°
18ª VARA DO TRABALHO DE GOIÂNIA	70	45,43	39°
VARA DO TRABALHO DE MINEIROS	42	45,62	40°
2ª VARA DO TRABALHO DE APARECIDA DE GOIÂNIA	86	48,14	41°
12ª VARA DO TRABALHO DE GOIÂNIA	66	50,68	42°
15ª VARA DO TRABALHO DE GOIÂNIA	56	50,75	43°
1ª VARA DO TRABALHO DE GOIÂNIA	84	51,6	44°
4ª VARA DO TRABALHO DE GOIÂNIA	72	52,99	45°
2ª VARA DO TRABALHO DE ANÁPOLIS	63	56,06	46°
VARA DO TRABALHO DE FORMOSA	53	63,25	47°
3ª VARA DO TRABALHO DE GOIÂNIA	87	145,45	48°



PRAZO MÉDIO PARA REALIZAÇÃO DA 1ª AUDIÊNCIA - 2ª VARA DO TRABALHO DE ITUMBIARA

Data da 1ª audiência entre 1/6/2017 e 30/6/2017 23:59:59

2ª VARA DO TRABALHO DE ITUMBIARA

SUMARÍSSIMO

Qtd	Prazo Médio
20	29,35

Nr. Processo	Ajuiz.	1ª Aud.	Prazo
RTSum - 0010349-68.2017.5.18.0122	23/03/17	22/06/17	91
RTSum - 0010498-64.2017.5.18.0122	04/05/17	22/06/17	49
RTSum - 0010501-19.2017.5.18.0122	05/05/17	03/06/17	29
RTSum - 0010511-63.2017.5.18.0122	09/05/17	03/06/17	25
RTSum - 0010512-48.2017.5.18.0122	09/05/17	03/06/17	25
RTSum - 0010513-33.2017.5.18.0122	09/05/17	03/06/17	25
RTSum - 0010515-03.2017.5.18.0122	09/05/17	03/06/17	25
RTSum - 0010520-25.2017.5.18.0122	10/05/17	03/06/17	24
RTSum - 0010529-84.2017.5.18.0122	15/05/17	06/06/17	22
RTSum - 0010534-09.2017.5.18.0122	16/05/17	12/06/17	27
RTSum - 0010536-76.2017.5.18.0122	16/05/17	12/06/17	27
RTSum - 0010537-61.2017.5.18.0122	16/05/17	03/06/17	18
RTSum - 0010538-46.2017.5.18.0122	16/05/17	12/06/17	27
RTSum - 0010538-49.2017.5.18.0121	17/05/17	13/06/17	27
RTSum - 0010539-31.2017.5.18.0122	17/05/17	12/06/17	26
RTSum - 0010553-15.2017.5.18.0122	23/05/17	13/06/17	21
RTSum - 0010572-21.2017.5.18.0122	25/05/17	20/06/17	26
RTSum - 0010575-73.2017.5.18.0122	26/05/17	20/06/17	25
RTSum - 0010580-95.2017.5.18.0122	29/05/17	22/06/17	24
RTSum - 0010583-50.2017.5.18.0122	29/05/17	22/06/17	24

Legenda:

- Ajuiz.: Data do Ajuizamento;
- 1ª Aud.: Data da primeira audiência que ocorrer, Inicial ou UNA;
- Prazo: Prazo, em dias corridos, entre a Data do Ajuizamento e a Data da 1ª Audiência.



**PRAZO MÉDIO PARA REALIZAÇÃO DA 1ª AUDIÊNCIA -
2ª VARA DO TRABALHO DE ITUMBIARA**

**2ª VARA DO TRABALHO DE
ITUMBIARA**



PRAZO MÉDIO PARA REALIZAÇÃO DA 1ª AUDIÊNCIA - 2ª VARA DO TRABALHO DE ITUMBIARA

Data da 1ª audiência entre 1/6/2017 e 30/6/2017 23:59:59

Sem magistrado

SUMARÍSSIMO

Qtd	Prazo Médio
20	29,35

Nr. Processo	Ajuiz.	1ª Aud.	Prazo
RTSum - 0010349-68.2017.5.18.0122	23/03/17	22/06/17	91
RTSum - 0010498-64.2017.5.18.0122	04/05/17	22/06/17	49
RTSum - 0010501-19.2017.5.18.0122	05/05/17	03/06/17	29
RTSum - 0010511-63.2017.5.18.0122	09/05/17	03/06/17	25
RTSum - 0010512-48.2017.5.18.0122	09/05/17	03/06/17	25
RTSum - 0010513-33.2017.5.18.0122	09/05/17	03/06/17	25
RTSum - 0010515-03.2017.5.18.0122	09/05/17	03/06/17	25
RTSum - 0010520-25.2017.5.18.0122	10/05/17	03/06/17	24
RTSum - 0010529-84.2017.5.18.0122	15/05/17	06/06/17	22
RTSum - 0010534-09.2017.5.18.0122	16/05/17	12/06/17	27
RTSum - 0010536-76.2017.5.18.0122	16/05/17	12/06/17	27
RTSum - 0010537-61.2017.5.18.0122	16/05/17	03/06/17	18
RTSum - 0010538-46.2017.5.18.0122	16/05/17	12/06/17	27
RTSum - 0010538-49.2017.5.18.0121	17/05/17	13/06/17	27
RTSum - 0010539-31.2017.5.18.0122	17/05/17	12/06/17	26
RTSum - 0010553-15.2017.5.18.0122	23/05/17	13/06/17	21
RTSum - 0010572-21.2017.5.18.0122	25/05/17	20/06/17	26
RTSum - 0010575-73.2017.5.18.0122	26/05/17	20/06/17	25
RTSum - 0010580-95.2017.5.18.0122	29/05/17	22/06/17	24
RTSum - 0010583-50.2017.5.18.0122	29/05/17	22/06/17	24

Legenda:

- Ajuiz.: Data do Ajuizamento;

- 1ª Aud.: Data da primeira audiência que ocorrer, Inicial ou UNA;

- Prazo: Prazo, em dias corridos, entre a Data do Ajuizamento e a Data da 1ª Audiência.



**PRAZO MÉDIO PARA REALIZAÇÃO DA 1ª AUDIÊNCIA -
2ª VARA DO TRABALHO DE ITUMBIARA**