

## Conceituação

Tema	Prazos Processuais
<b>Relatórios</b>	Evolução Histórica Comparativo por VT Comparativo por Grupo Por Grupo Por VT Por Processo
<b>Resumo</b>	Apresenta o prazo médio desde o ajuizamento da ação até realização da primeira audiência.
<b>Descrição</b>	O prazo médio é obtido calculando-se a quantidade de dias decorridos desde o ajuizamento até a realização da 1ª audiência. Os dados são extraídos baseando-se nos itens do e-Gestão:  263 e 90263 - Do ajuizamento da ação até a realização da 1ª audiência na fase de conhecimento – rito sumaríssimo;  264 e 90264 – Do ajuizamento da ação até a realização da 1ª audiência na fase de conhecimento – exceto rito sumaríssimo (ordinário)
<b>Origem da informação</b>	e-Gestão
<b>Critérios e transformações</b>	Coletado do e-Gestão, consolidado, otimizado e classificado para análise.
<b>Análises possíveis</b>	Prazo médio entre o ajuizamento da ação e a realização da primeira audiência, detalhado de forma Geral, Por grupo, por VT e Por Processo.

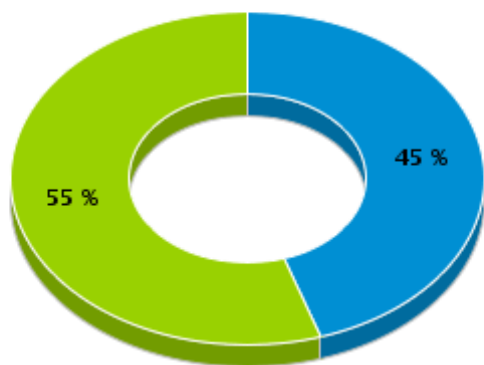


## EVOLUÇÃO HISTÓRICA DOS PRAZOS PROCESSUAIS PARA REALIZAÇÃO DA 1ª AUDIÊNCIA - VARA DO TRABALHO DE POSSE

Data da 1ª audiência entre 1/6/2017 e 30/6/2017 23:59:59

Rito	Qtd	Prazo Médio
ORDINÁRIO	9	28,56
SUMARÍSSIMO	11	29,73
<b>Total/Média</b>	<b>20</b>	<b>29,2</b>

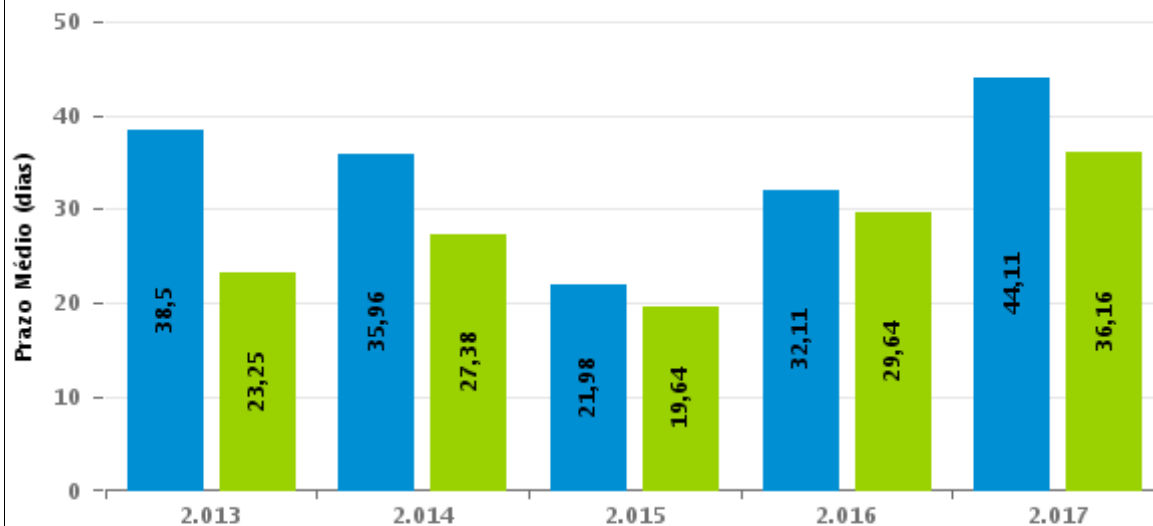
Percentual de Processos por Rito



Rito

■ ORDINÁRIO ■ SUMARÍSSIMO

Prazo Médio por Rito



Para este exercício foram computados os processos até o mês de Junho/2.017

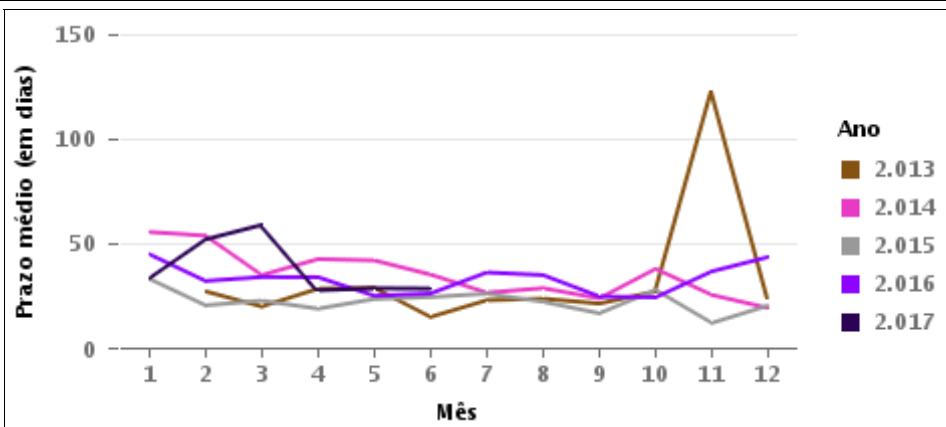
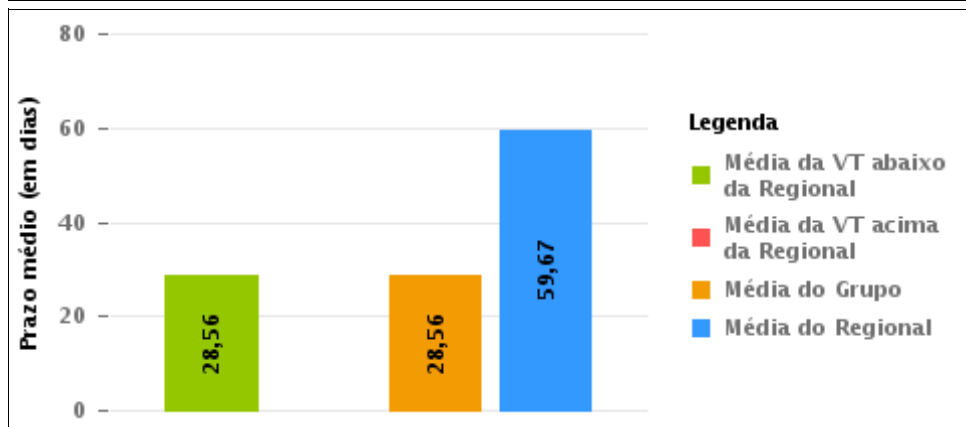
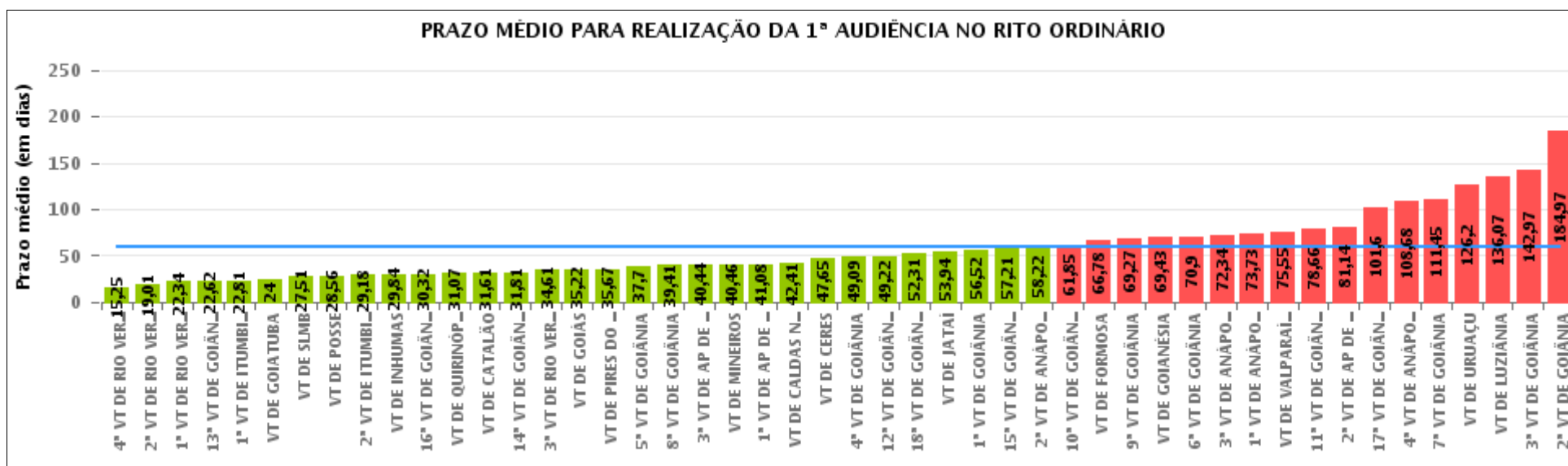
Rito

■ ORDINÁRIO ■ SUMARÍSSIMO



## COMPARATIVO DO PRAZO MÉDIO PARA REALIZAÇÃO DA 1ª AUDIÊNCIA - VARA DO TRABALHO DE POSSE

Data da 1ª audiência entre 1/6/2017 e 30/6/2017 23:59:59





## COMPARATIVO DO PRAZO MÉDIO PARA REALIZAÇÃO DA 1ª AUDIÊNCIA ENTRE AS VARAS DO GRUPO

Data da 1ª audiência entre 1/6/2017 e 30/6/2017 23:59:59





## PRAZO MÉDIO PARA REALIZAÇÃO DA 1ª AUDIÊNCIA POR GRUPO

Data da 1ª audiência entre 1/6/2017 e 30/6/2017 23:59:59

Rito	Grupo	Qtd. Processos	Prazo Médio (dias)	Ranking
ORDINÁRIO	GRUPO 01	9	28,56	1°
	GRUPO 04	744	42,26	2°
	GRUPO 02	155	57,75	3°
	GRUPO 06	345	58,79	4°
	GRUPO 05	2.848	63,1	5°
	GRUPO 03	502	67,81	6°

<p>Legenda:</p> <p># Grupo 01 – Até 750 VT de Posse</p> <p># Grupo 02 – De 751 a 1000 VT de Formosa VT de Pires do Rio</p> <p># Grupo 03 – De 1001 a 1500 VT de Ceres 1ª VT de Anápolis 2ª VT de Anápolis 3ª VT de Anápolis 4ª VT de Anápolis VT de Caldas Novas</p>	<p># Grupo 04 – De 1501 a 2000 VT de Catalão VT de Goiatuba 1ª VT de Itumbiara 2ª VT de Itumbiara VT de Jataí VT de Luziânia VT de Mineiros VT de Quirinópolis</p> <p># Grupo 05 – De 2001 a 2500 1ª VT de Goiânia 2ª VT de Goiânia 3ª VT de Goiânia 4ª VT de Goiânia 5ª VT de Goiânia 6ª VT de Goiânia 7ª VT de Goiânia</p>	<p>8ª VT de Goiânia 9ª VT de Goiânia 10ª VT de Goiânia 11ª VT de Goiânia 12ª VT de Goiânia 13ª VT de Goiânia 14ª VT de Goiânia 15ª VT de Goiânia 16ª VT de Goiânia 17ª VT de Goiânia 18ª VT de Goiânia VT de Goiás VT de Inhumas 1ª VT de Rio Verde 2ª VT de Rio Verde 3ª VT de Rio Verde 4ª VT de Rio Verde VT de Uruaçu VT de São Luis de Montes Belos VT de Valparaíso de Goiás</p>	<p>#Grupo 06 – A partir de 2500 1ª VT de Aparecida de Goiânia 2ª VT de Aparecida de Goiânia 3ª VT de Aparecida de Goiânia VT de Goianésia</p>
--	--	--	---



## PRAZO MÉDIO PARA REALIZAÇÃO DA 1ª AUDIÊNCIA DE TODAS AS VARAS DO TRABALHO

Data da 1ª audiência entre 1/6/2017 e 30/6/2017 23:59:59

### ORDINÁRIO

Qtd. Processos	Prazo Médio (dias)
4.603	59,67

Vara do Trabalho	Qtd Processos	Prazo Médio	Ranking
4ª VARA DO TRABALHO DE RIO VERDE	76	15,25	1º
2ª VARA DO TRABALHO DE RIO VERDE	87	19,01	2º
1ª VARA DO TRABALHO DE RIO VERDE	88	22,34	3º
13ª VARA DO TRABALHO DE GOIÂNIA	94	22,62	4º
1ª VARA DO TRABALHO DE ITUMBIARA	42	22,81	5º
VARA DO TRABALHO DE GOIATUBA	51	24	6º
VARA DO TRABALHO DE SÃO LUIS DE MONTES BELOS	78	27,51	7º
VARA DO TRABALHO DE POSSE	9	28,56	8º
2ª VARA DO TRABALHO DE ITUMBIARA	40	29,18	9º
VARA DO TRABALHO DE INHUMAS	86	29,84	10º
16ª VARA DO TRABALHO DE GOIÂNIA	93	30,32	11º
VARA DO TRABALHO DE QUIRINÓPOLIS	107	31,07	12º
VARA DO TRABALHO DE CATALÃO	127	31,61	13º
14ª VARA DO TRABALHO DE GOIÂNIA	145	31,81	14º
3ª VARA DO TRABALHO DE RIO VERDE	132	34,61	15º
VARA DO TRABALHO DE GOIÁS	74	35,22	16º
VARA DO TRABALHO DE PIRES DO RIO	45	35,67	17º
5ª VARA DO TRABALHO DE GOIÂNIA	119	37,7	18º
8ª VARA DO TRABALHO DE GOIÂNIA	128	39,41	19º
3ª VARA DO TRABALHO DE APARECIDA DE GOIÂNIA	95	40,44	20º
VARA DO TRABALHO DE MINEIROS	243	40,46	21º
1ª VARA DO TRABALHO DE APARECIDA DE GOIÂNIA	74	41,08	22º
VARA DO TRABALHO DE CALDAS NOVAS	115	42,41	23º
VARA DO TRABALHO DE CERES	72	47,65	24º
4ª VARA DO TRABALHO DE GOIÂNIA	121	49,09	25º
12ª VARA DO TRABALHO DE GOIÂNIA	114	49,22	26º



## PRAZO MÉDIO PARA REALIZAÇÃO DA 1ª AUDIÊNCIA DE TODAS AS VARAS DO TRABALHO

### ORDINÁRIO

Qtd. Processos	Prazo Médio (dias)
4.603	59,67

Vara do Trabalho	Qtd Processos	Prazo Médio	Ranking
18ª VARA DO TRABALHO DE GOIÂNIA	97	52,31	27°
VARA DO TRABALHO DE JATAÍ	89	53,94	28°
1ª VARA DO TRABALHO DE GOIÂNIA	113	56,52	29°
15ª VARA DO TRABALHO DE GOIÂNIA	105	57,21	30°
2ª VARA DO TRABALHO DE ANÁPOLIS	83	58,22	31°
10ª VARA DO TRABALHO DE GOIÂNIA	117	61,85	32°
VARA DO TRABALHO DE FORMOSA	110	66,78	33°
9ª VARA DO TRABALHO DE GOIÂNIA	101	69,27	34°
VARA DO TRABALHO DE GOIANÉSIA	75	69,43	35°
6ª VARA DO TRABALHO DE GOIÂNIA	96	70,9	36°
3ª VARA DO TRABALHO DE ANÁPOLIS	87	72,34	37°
1ª VARA DO TRABALHO DE ANÁPOLIS	33	73,73	38°
VARA DO TRABALHO DE VALPARAÍSO DE GOIÁS	82	75,55	39°
11ª VARA DO TRABALHO DE GOIÂNIA	113	78,66	40°
2ª VARA DO TRABALHO DE APARECIDA DE GOIÂNIA	101	81,14	41°
17ª VARA DO TRABALHO DE GOIÂNIA	116	101,6	42°
4ª VARA DO TRABALHO DE ANÁPOLIS	112	108,68	43°
7ª VARA DO TRABALHO DE GOIÂNIA	118	111,45	44°
VARA DO TRABALHO DE URUAÇU	87	126,2	45°
VARA DO TRABALHO DE LUZIÂNIA	45	136,07	46°
3ª VARA DO TRABALHO DE GOIÂNIA	159	142,97	47°
2ª VARA DO TRABALHO DE GOIÂNIA	109	184,97	48°



## PRAZO MÉDIO PARA REALIZAÇÃO DA 1ª AUDIÊNCIA - VARA DO TRABALHO DE POSSE

Data da 1ª audiência entre 1/6/2017 e 30/6/2017 23:59:59

### VARA DO TRABALHO DE POSSE

#### ORDINÁRIO

Qtd	Prazo Médio
9	28,56

Nr. Processo	Ajuiz.	1ª Aud.	Prazo
RTOrd - 0010145-85.2017.5.18.0231	30/03/17	01/06/17	63
RTOrd - 0010187-37.2017.5.18.0231	27/04/17	01/06/17	35
RTOrd - 0010191-74.2017.5.18.0231	28/04/17	01/06/17	34
RTOrd - 0010218-57.2017.5.18.0231	04/05/17	02/06/17	29
RTOrd - 0010227-19.2017.5.18.0231	08/05/17	06/06/17	29
RTOrd - 0010239-33.2017.5.18.0231	15/05/17	06/06/17	22
RTOrd - 0010242-85.2017.5.18.0231	19/05/17	06/06/17	18
RTOrd - 0010243-70.2017.5.18.0231	22/05/17	05/06/17	14
RTOrd - 0010245-40.2017.5.18.0231	23/05/17	05/06/17	13

**Legenda:**

- Ajuiz.: Data do Ajuizamento;
- 1ª Aud.: Data da primeira audiência que ocorrer, Inicial ou UNA;
- Prazo: Prazo, em dias corridos, entre a Data do Ajuizamento e a Data da 1ª Audiência.





## PRAZO MÉDIO PARA REALIZAÇÃO DA 1ª AUDIÊNCIA - VARA DO TRABALHO DE POSSE

Data da 1ª audiência entre 1/6/2017 e 30/6/2017 23:59:59

### Sem magistrado

#### ORDINÁRIO

Qtd	Prazo Médio
9	28,56

Nr. Processo	Ajuiz.	1ª Aud.	Prazo
RTOrd - 0010145-85.2017.5.18.0231	30/03/17	01/06/17	63
RTOrd - 0010187-37.2017.5.18.0231	27/04/17	01/06/17	35
RTOrd - 0010191-74.2017.5.18.0231	28/04/17	01/06/17	34
RTOrd - 0010218-57.2017.5.18.0231	04/05/17	02/06/17	29
RTOrd - 0010227-19.2017.5.18.0231	08/05/17	06/06/17	29
RTOrd - 0010239-33.2017.5.18.0231	15/05/17	06/06/17	22
RTOrd - 0010242-85.2017.5.18.0231	19/05/17	06/06/17	18
RTOrd - 0010243-70.2017.5.18.0231	22/05/17	05/06/17	14
RTOrd - 0010245-40.2017.5.18.0231	23/05/17	05/06/17	13

**Legenda:**

- Ajuiz.: Data do Ajuizamento;
- 1ª Aud.: Data da primeira audiência que ocorrer, Inicial ou UNA;
- Prazo: Prazo, em dias corridos, entre a Data do Ajuizamento e a Data da 1ª Audiência.