

## Conceituação

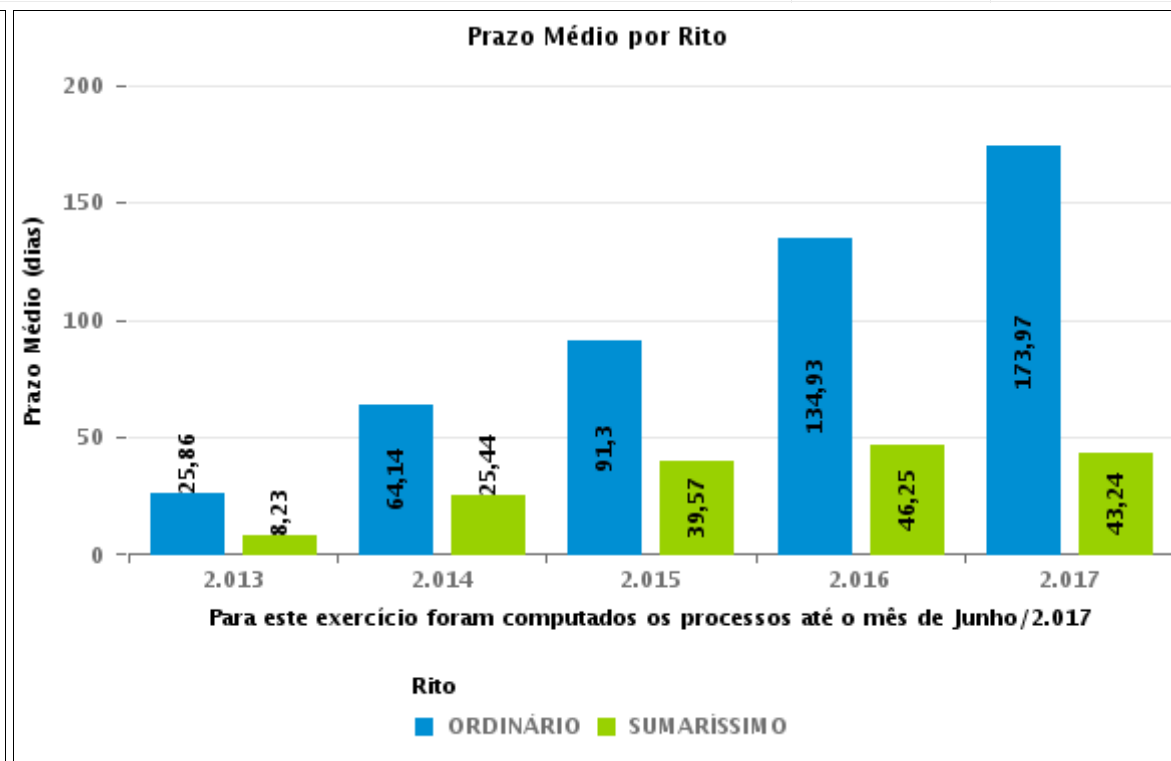
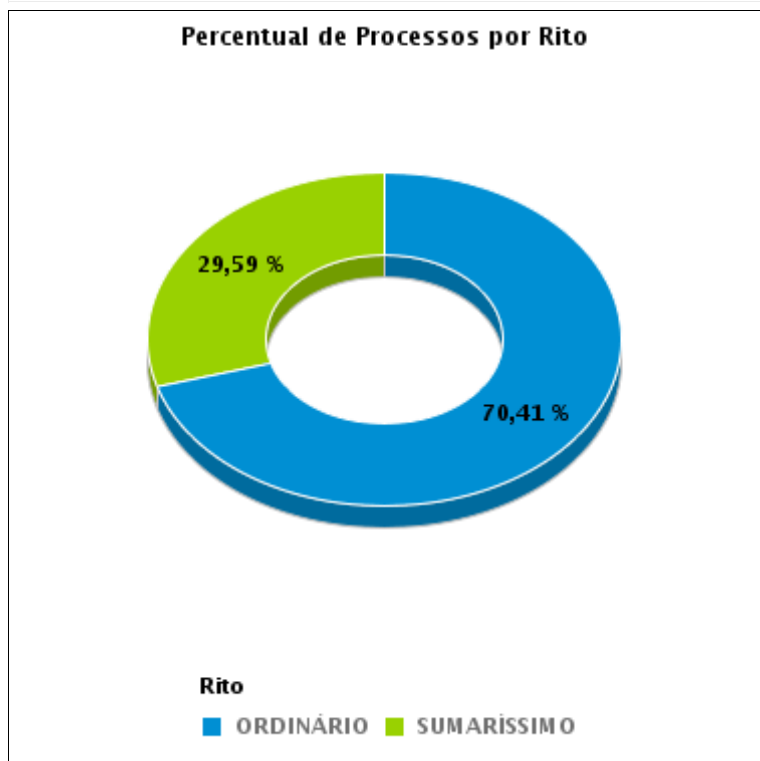
Tema	Prazos Processuais
<b>Relatórios</b>	Evolução Histórica Comparativo por VT Comparativo por Grupo Por Grupo Por VT Por Processo Por Magistrado
<b>Resumo</b>	Apresenta o prazo médio entre a realização da primeira audiência e o encerramento da instrução.
<b>Descrição</b>	O prazo médio é obtido calculando-se a quantidade de dias decorridos entre a data da primeira audiência e a data do encerramento da instrução. Os dados são extraídos baseando-se nos seguintes itens do e-Gestão:  265 e 90265 - Da realização da primeira audiência até o encerramento da instrução processual na fase de conhecimento – rito sumaríssimo;  266 e 90266 – Da realização da primeira audiência até o encerramento da instrução processual na fase de conhecimento – exceto rito sumaríssimo (ordinário)
<b>Origem da informação</b>	e-Gestão
<b>Critérios e transformações</b>	Coletado do e-Gestão, consolidado, otimizado e classificado para análise.
<b>Análises possíveis</b>	Prazo médio entre a realização da primeira audiência e o encerramento da instrução processual na fase de conhecimento, detalhado de forma Geral, Por grupo, por VT, Por Processo e Por Magistrado.



## EVOLUÇÃO HISTÓRICA DOS PRAZOS PROCESSUAIS ENTRE A 1ª AUDIÊNCIA E O ENCERRAMENTO DA INSTRUÇÃO - 2ª VARA DO TRABALHO DE ITUMBIARA

Data do encerramento da instrução entre 1/6/2017 e 30/6/2017 23:59:59

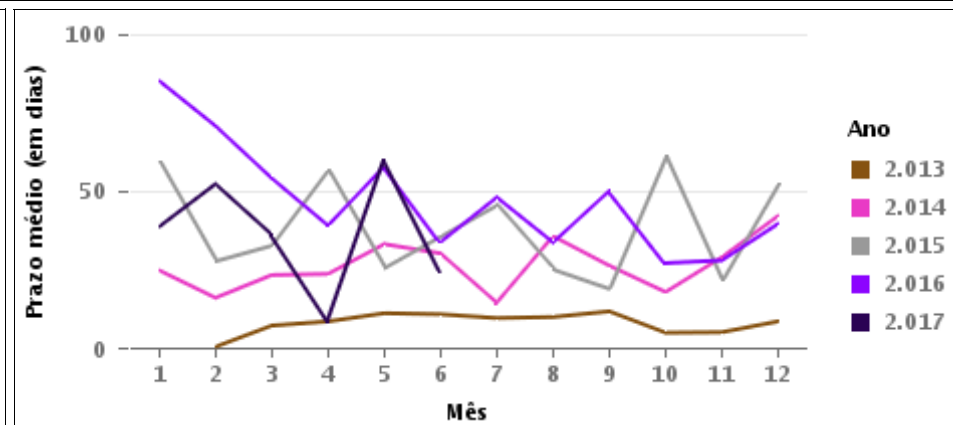
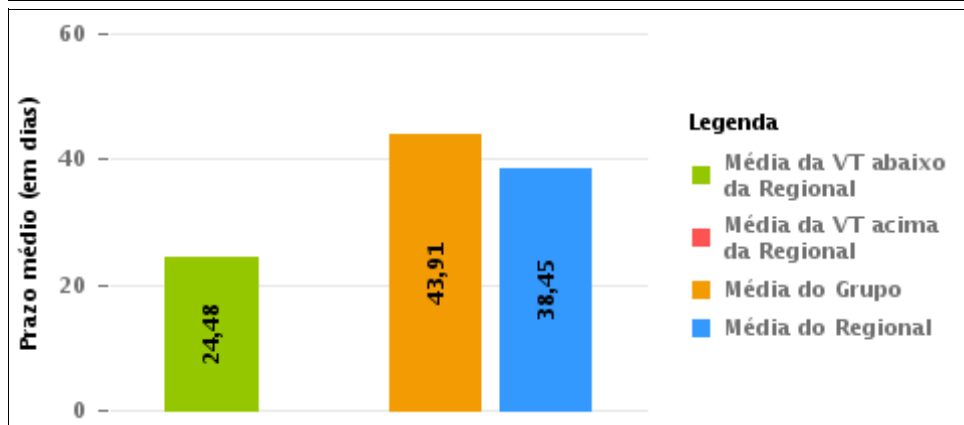
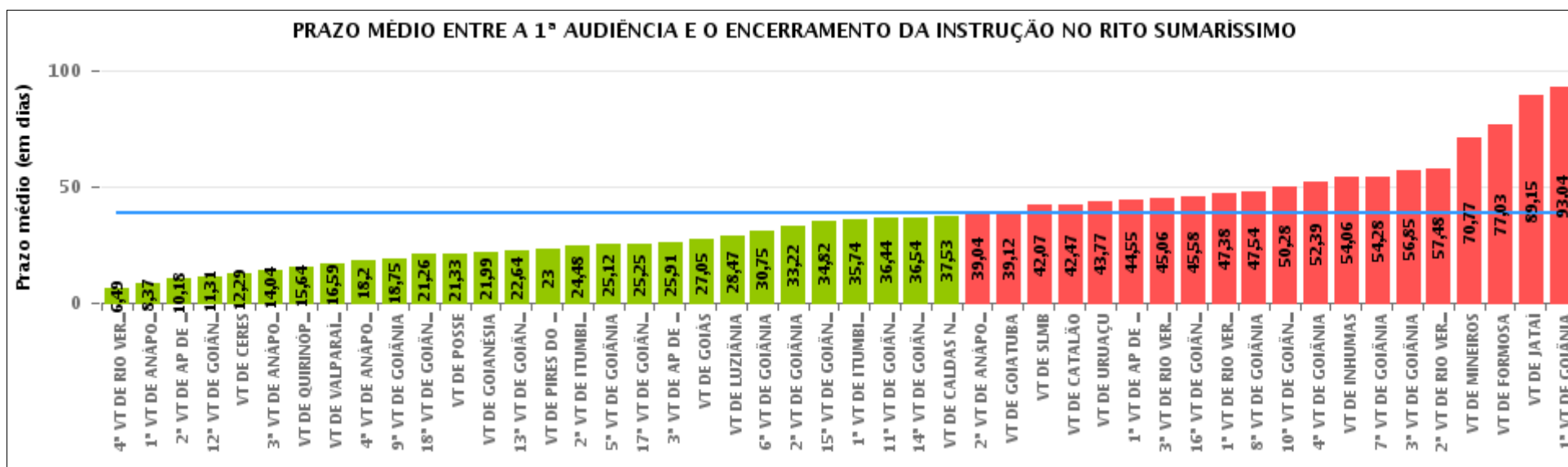
Rito	Qtd	Prazo Médio
ORDINÁRIO	69	170,97
SUMARÍSSIMO	29	24,48
<b>Total/Média</b>	<b>98</b>	<b>127,62</b>





## COMPARATIVO DO PRAZO MÉDIO ENTRE A 1ª AUDIÊNCIA E O ENCERRAMENTO DA INSTRUÇÃO - 2ª VARA DO TRABALHO DE ITUMBIARA

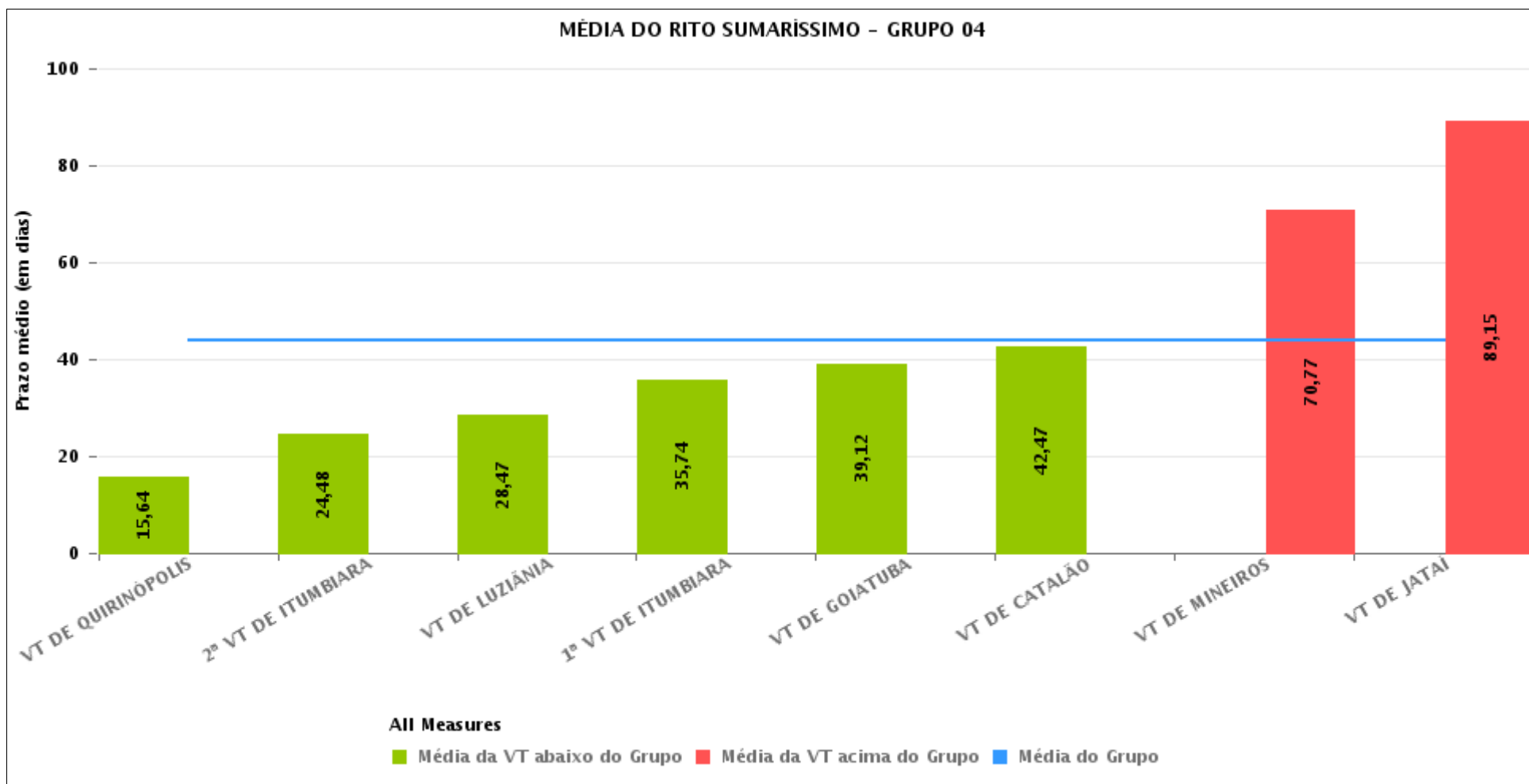
Data do encerramento da instrução entre 1/6/2017 e 30/6/2017 23:59:59





## COMPARATIVO DO PRAZO MÉDIO ENTRE A 1ª AUDIÊNCIA E O ENCERRAMENTO DA INSTRUÇÃO ENTRE AS VARAS DO GRUPO

Data do encerramento da instrução entre 1/6/2017 e 30/6/2017 23:59:59





## PRAZO MÉDIO ENTRE A 1ª AUDIÊNCIA E O ENCERRAMENTO DA INSTRUÇÃO POR GRUPO

Data do encerramento da instrução entre 1/6/2017 e 30/6/2017 23:59:59

Rito	Grupo	Qtd. Processos	Prazo Médio (dias)	Ranking
SUMARÍSSIMO	GRUPO 01	12	21,33	1°
	GRUPO 03	292	24,31	2°
	GRUPO 06	318	24,72	3°
	GRUPO 05	1.704	41,45	4°
	GRUPO 04	400	43,91	5°
	GRUPO 02	59	56,88	6°

Legenda:	# Grupo 04 – De 1501 a 2000 VT de Catalão VT de Goiatuba 1ª VT de Itumbiara 2ª VT de Itumbiara VT de Jataí VT de Luziânia VT de Mineiros VT de Quirinópolis	8ª VT de Goiânia 9ª VT de Goiânia 10ª VT de Goiânia 11ª VT de Goiânia 12ª VT de Goiânia 13ª VT de Goiânia 14ª VT de Goiânia 15ª VT de Goiânia 16ª VT de Goiânia 17ª VT de Goiânia 18ª VT de Goiânia VT de Goiás VT de Inhumas 1ª VT de Rio Verde 2ª VT de Rio Verde 3ª VT de Rio Verde 4ª VT de Rio Verde VT de Uruaçu VT de São Luis de Montes Belos VT de Valparaíso de Goiás	#Grupo 06 – A partir de 2500 1ª VT de Aparecida de Goiânia 2ª VT de Aparecida de Goiânia 3ª VT de Aparecida de Goiânia VT de Goianésia
# Grupo 01 – Até 750 VT de Posse			
# Grupo 02 – De 751 a 1000 VT de Formosa VT de Pires do Rio			
# Grupo 03 – De 1001 a 1500 VT de Ceres 1ª VT de Anápolis 2ª VT de Anápolis 3ª VT de Anápolis 4ª VT de Anápolis VT de Caldas Novas	# Grupo 05 – De 2001 a 2500 1ª VT de Goiânia 2ª VT de Goiânia 3ª VT de Goiânia 4ª VT de Goiânia 5ª VT de Goiânia 6ª VT de Goiânia 7ª VT de Goiânia		



## PRAZO MÉDIO ENTRE A 1ª AUDIÊNCIA E O ENCERRAMENTO DA INSTRUÇÃO DE TODAS AS VARAS DO TRABALHO

Data do encerramento da instrução entre 1/6/2017 e 30/6/2017 23:59:59

### SUMARÍSSIMO

Qtd. Processos	Prazo Médio (dias)
2.785	38,34

Vara do Trabalho	Qtd Processos	Prazo Médio	Ranking
4ª VARA DO TRABALHO DE RIO VERDE	41	6,49	1º
1ª VARA DO TRABALHO DE ANÁPOLIS	30	8,37	2º
2ª VARA DO TRABALHO DE APARECIDA DE GOIÂNIA	79	10,18	3º
12ª VARA DO TRABALHO DE GOIÂNIA	64	11,31	4º
VARA DO TRABALHO DE CERES	52	12,29	5º
3ª VARA DO TRABALHO DE ANÁPOLIS	51	14,04	6º
VARA DO TRABALHO DE QUIRINÓPOLIS	25	15,64	7º
VARA DO TRABALHO DE VALPARAÍSO DE GOIÁS	51	16,59	8º
4ª VARA DO TRABALHO DE ANÁPOLIS	30	18,2	9º
9ª VARA DO TRABALHO DE GOIÂNIA	48	18,75	10º
18ª VARA DO TRABALHO DE GOIÂNIA	61	21,26	11º
VARA DO TRABALHO DE POSSE	12	21,33	12º
VARA DO TRABALHO DE GOIANÉSIA	93	21,99	13º
13ª VARA DO TRABALHO DE GOIÂNIA	59	22,64	14º
VARA DO TRABALHO DE PIRES DO RIO	22	23	15º
2ª VARA DO TRABALHO DE ITUMBIARA	29	24,48	16º
5ª VARA DO TRABALHO DE GOIÂNIA	66	25,12	17º
17ª VARA DO TRABALHO DE GOIÂNIA	102	25,25	18º
3ª VARA DO TRABALHO DE APARECIDA DE GOIÂNIA	80	25,91	19º
VARA DO TRABALHO DE GOIÁS	22	27,05	20º
VARA DO TRABALHO DE LUZIÂNIA	53	28,47	21º
6ª VARA DO TRABALHO DE GOIÂNIA	53	30,75	22º
2ª VARA DO TRABALHO DE GOIÂNIA	94	33,22	23º
15ª VARA DO TRABALHO DE GOIÂNIA	51	34,82	24º
1ª VARA DO TRABALHO DE ITUMBIARA	42	35,74	25º
11ª VARA DO TRABALHO DE GOIÂNIA	57	36,44	26º



## PRAZO MÉDIO ENTRE A 1ª AUDIÊNCIA E O ENCERRAMENTO DA INSTRUÇÃO DE TODAS AS VARAS DO TRABALHO

### SUMARÍSSIMO

Qtd. Processos	Prazo Médio (dias)
2.785	38,34

Vara do Trabalho	Qtd Processos	Prazo Médio	Ranking
14ª VARA DO TRABALHO DE GOIÂNIA	78	36,54	27°
VARA DO TRABALHO DE CALDAS NOVAS	59	37,53	28°
2ª VARA DO TRABALHO DE ANÁPOLIS	70	39,04	29°
VARA DO TRABALHO DE GOIATUBA	83	39,12	30°
VARA DO TRABALHO DE SÃO LUIS DE MONTES BELOS	46	42,07	31°
VARA DO TRABALHO DE CATALÃO	90	42,47	32°
VARA DO TRABALHO DE URUAÇU	57	43,77	33°
1ª VARA DO TRABALHO DE APARECIDA DE GOIÂNIA	66	44,55	34°
3ª VARA DO TRABALHO DE RIO VERDE	52	45,06	35°
16ª VARA DO TRABALHO DE GOIÂNIA	59	45,58	36°
1ª VARA DO TRABALHO DE RIO VERDE	50	47,38	37°
8ª VARA DO TRABALHO DE GOIÂNIA	69	47,54	38°
10ª VARA DO TRABALHO DE GOIÂNIA	82	50,28	39°
4ª VARA DO TRABALHO DE GOIÂNIA	62	52,39	40°
VARA DO TRABALHO DE INHUMAS	17	54,06	41°
7ª VARA DO TRABALHO DE GOIÂNIA	89	54,28	42°
3ª VARA DO TRABALHO DE GOIÂNIA	82	56,85	43°
2ª VARA DO TRABALHO DE RIO VERDE	50	57,48	44°
VARA DO TRABALHO DE MINEIROS	31	70,77	45°
VARA DO TRABALHO DE FORMOSA	37	77,03	46°
VARA DO TRABALHO DE JATAÍ	47	89,15	47°
1ª VARA DO TRABALHO DE GOIÂNIA	142	93,04	48°



## PRAZO MÉDIO ENTRE A 1ª AUDIÊNCIA E O ENCERRAMENTO DA INSTRUÇÃO - 2ª VARA DO TRABALHO DE ITUMBIARA

Data do encerramento da instrução entre 1/6/2017 e 30/6/2017 23:59:59

### 2ª VARA DO TRABALHO DE ITUMBIARA

#### SUMARÍSSIMO

Qtd	Prazo Médio
29	24,48

Nr. Processo	1ª Aud.	nc. Instruçã	Prazo
RTSum - 0010055-19.2017.5.18.0121	15/02/17	22/06/17	127
RTSum - 0010062-08.2017.5.18.0122	09/02/17	21/06/17	132
RTSum - 0010134-92.2017.5.18.0122	21/02/17	29/06/17	128
RTSum - 0010386-95.2017.5.18.0122	03/05/17	30/06/17	58
RTSum - 0010415-48.2017.5.18.0122	18/05/17	03/06/17	16
RTSum - 0010463-07.2017.5.18.0122	18/05/17	20/06/17	33
RTSum - 0010465-74.2017.5.18.0122	17/05/17	20/06/17	34
RTSum - 0010470-96.2017.5.18.0122	18/05/17	03/06/17	16
RTSum - 0010477-88.2017.5.18.0122	18/05/17	20/06/17	33
RTSum - 0010491-72.2017.5.18.0122	26/05/17	21/06/17	26
RTSum - 0010498-64.2017.5.18.0122	22/06/17	26/06/17	4
RTSum - 0010501-19.2017.5.18.0122	03/06/17	20/06/17	17
RTSum - 0010504-71.2017.5.18.0122	30/05/17	05/06/17	6
RTSum - 0010507-26.2017.5.18.0122	30/05/17	22/06/17	23
RTSum - 0010508-11.2017.5.18.0122	30/05/17	06/06/17	7
RTSum - 0010511-63.2017.5.18.0122	03/06/17	05/06/17	2
RTSum - 0010512-48.2017.5.18.0122	03/06/17	03/06/17	0
RTSum - 0010513-33.2017.5.18.0122	03/06/17	05/06/17	2
RTSum - 0010515-03.2017.5.18.0122	03/06/17	03/06/17	0
RTSum - 0010520-25.2017.5.18.0122	03/06/17	28/06/17	25
RTSum - 0010529-84.2017.5.18.0122	06/06/17	14/06/17	8

**Legenda:**

1ª Aud.: Data da primeira audiência que ocorrer, Inicial ou UNA;

Enc. da Instrução: Data da conclusão para proferir sentença;

Prazo: Quantidade de dias decorridos da 1ª aud. até o encerramento da instrução.





**PRAZO MÉDIO ENTRE A 1ª AUDIÊNCIA E O  
ENCERRAMENTO DA INSTRUÇÃO - 2ª VARA DO  
TRABALHO DE ITUMBIARA**

**2ª VARA DO TRABALHO DE  
ITUMBIARA**

**SUMARÍSSIMO**

Qtd	Prazo Médio
29	24,48

Nr. Processo	1ª Aud.	nc. Instruçã	Prazo
RTSum - 0010534-09.2017.5.18.0122	12/06/17	22/06/17	10
RTSum - 0010536-76.2017.5.18.0122	12/06/17	12/06/17	0
RTSum - 0010537-61.2017.5.18.0122	03/06/17	03/06/17	0
RTSum - 0010538-46.2017.5.18.0122	12/06/17	13/06/17	1
RTSum - 0010539-31.2017.5.18.0122	12/06/17	12/06/17	0
RTSum - 0010553-15.2017.5.18.0122	13/06/17	13/06/17	0
RTSum - 0010575-73.2017.5.18.0122	20/06/17	22/06/17	2
RTSum - 0010580-95.2017.5.18.0122	22/06/17	22/06/17	0

**Legenda:**

**1ª Aud.:** Data da primeira audiência que ocorrer, Inicial ou UNA;

**Enc. da Instrução:** Data da conclusão para proferir sentença;

**Prazo:** Quantidade de dias decorridos da 1ª aud. até o encerramento da instrução.



## PRAZO MÉDIO ENTRE A 1ª AUDIÊNCIA E O ENCERRAMENTO DA INSTRUÇÃO - 2ª VARA DO TRABALHO DE ITUMBIARA

Data do encerramento da instrução entre 1/6/2017 e 30/6/2017 23:59:59

### Sem magistrado

#### SUMARÍSSIMO

Qtd	Prazo Médio
29	24,48

Nr. Processo	1ª Aud.	Enc. Instrução.	Prazo
RTSum - 0010055-19.2017.5.18.0121	15/02/17	22/06/17	127
RTSum - 0010062-08.2017.5.18.0122	09/02/17	21/06/17	132
RTSum - 0010134-92.2017.5.18.0122	21/02/17	29/06/17	128
RTSum - 0010386-95.2017.5.18.0122	03/05/17	30/06/17	58
RTSum - 0010415-48.2017.5.18.0122	18/05/17	03/06/17	16
RTSum - 0010463-07.2017.5.18.0122	18/05/17	20/06/17	33
RTSum - 0010465-74.2017.5.18.0122	17/05/17	20/06/17	34
RTSum - 0010470-96.2017.5.18.0122	18/05/17	03/06/17	16
RTSum - 0010477-88.2017.5.18.0122	18/05/17	20/06/17	33
RTSum - 0010491-72.2017.5.18.0122	26/05/17	21/06/17	26
RTSum - 0010498-64.2017.5.18.0122	22/06/17	26/06/17	4
RTSum - 0010501-19.2017.5.18.0122	03/06/17	20/06/17	17
RTSum - 0010504-71.2017.5.18.0122	30/05/17	05/06/17	6
RTSum - 0010507-26.2017.5.18.0122	30/05/17	22/06/17	23
RTSum - 0010508-11.2017.5.18.0122	30/05/17	06/06/17	7
RTSum - 0010511-63.2017.5.18.0122	03/06/17	05/06/17	2
RTSum - 0010512-48.2017.5.18.0122	03/06/17	03/06/17	0
RTSum - 0010513-33.2017.5.18.0122	03/06/17	05/06/17	2
RTSum - 0010515-03.2017.5.18.0122	03/06/17	03/06/17	0
RTSum - 0010520-25.2017.5.18.0122	03/06/17	28/06/17	25
RTSum - 0010529-84.2017.5.18.0122	06/06/17	14/06/17	8

**Legenda:**

**1ª Aud.:** Data da primeira audiência que ocorrer, Inicial ou UNA;

**Enc. da Instrução:** Data da conclusão para proferir sentença;

**Prazo:** Quantidade de dias decorridos da 1ª aud. até o encerramento da instrução.



**PRAZO MÉDIO ENTRE A 1ª AUDIÊNCIA E O  
ENCERRAMENTO DA INSTRUÇÃO - 2ª VARA DO  
TRABALHO DE ITUMBIARA**

**Sem magistrado**

**SUMARÍSSIMO**

Qtd	Prazo Médio
29	24,48

Nr. Processo	1ª Aud.	Enc. Instrução.	Prazo
RTSum - 0010534-09.2017.5.18.0122	12/06/17	22/06/17	10
RTSum - 0010536-76.2017.5.18.0122	12/06/17	12/06/17	0
RTSum - 0010537-61.2017.5.18.0122	03/06/17	03/06/17	0
RTSum - 0010538-46.2017.5.18.0122	12/06/17	13/06/17	1
RTSum - 0010539-31.2017.5.18.0122	12/06/17	12/06/17	0
RTSum - 0010553-15.2017.5.18.0122	13/06/17	13/06/17	0
RTSum - 0010575-73.2017.5.18.0122	20/06/17	22/06/17	2
RTSum - 0010580-95.2017.5.18.0122	22/06/17	22/06/17	0

**Legenda:**

**1ª Aud.:** Data da primeira audiência que ocorrer, Inicial ou UNA;

**Enc. da Instrução:** Data da conclusão para proferir sentença;

**Prazo:** Quantidade de dias decorridos da 1ª aud. até o encerramento da instrução.