

Conceituação

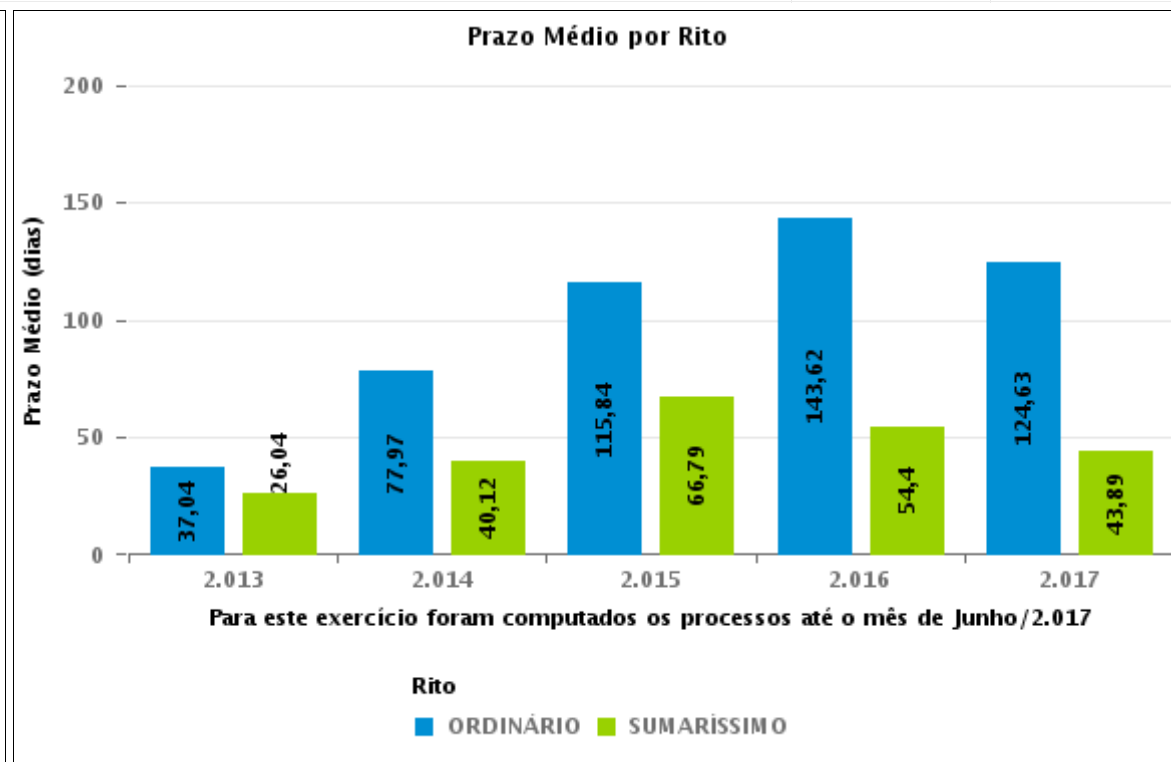
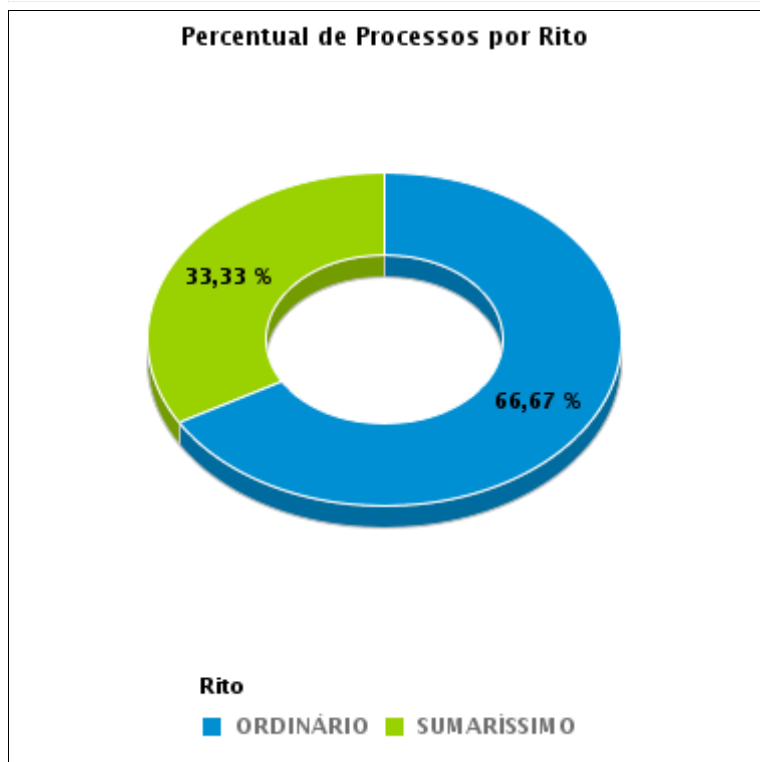
Tema	Prazos Processuais
Relatórios	Evolução Histórica Comparativo por VT Comparativo por Grupo Por Grupo Por VT Por Processo Por Magistrado
Resumo	Apresenta o prazo médio entre a realização da primeira audiência e o encerramento da instrução.
Descrição	O prazo médio é obtido calculando-se a quantidade de dias decorridos entre a data da primeira audiência e a data do encerramento da instrução. Os dados são extraídos baseando-se nos seguintes itens do e-Gestão: 265 e 90265 - Da realização da primeira audiência até o encerramento da instrução processual na fase de conhecimento – rito sumaríssimo; 266 e 90266 – Da realização da primeira audiência até o encerramento da instrução processual na fase de conhecimento – exceto rito sumaríssimo (ordinário)
Origem da informação	e-Gestão
Critérios e transformações	Coletado do e-Gestão, consolidado, otimizado e classificado para análise.
Análises possíveis	Prazo médio entre a realização da primeira audiência e o encerramento da instrução processual na fase de conhecimento, detalhado de forma Geral, Por grupo, por VT, Por Processo e Por Magistrado.



EVOLUÇÃO HISTÓRICA DOS PRAZOS PROCESSUAIS ENTRE A 1ª AUDIÊNCIA E O ENCERRAMENTO DA INSTRUÇÃO - 1ª VARA DO TRABALHO DE ITUMBIARA

Data do encerramento da instrução entre 1/6/2017 e 30/6/2017 23:59:59

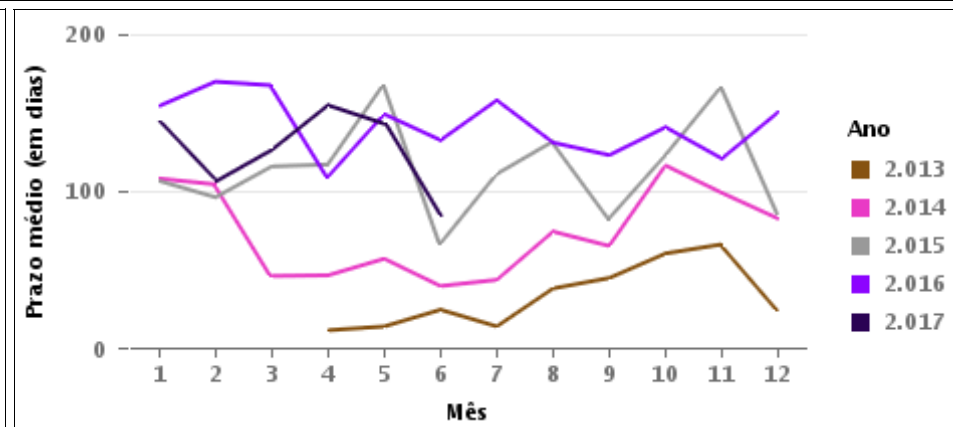
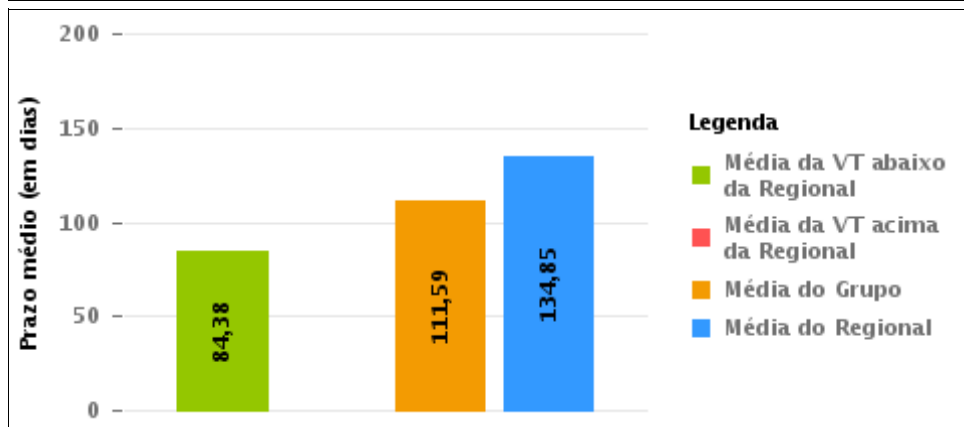
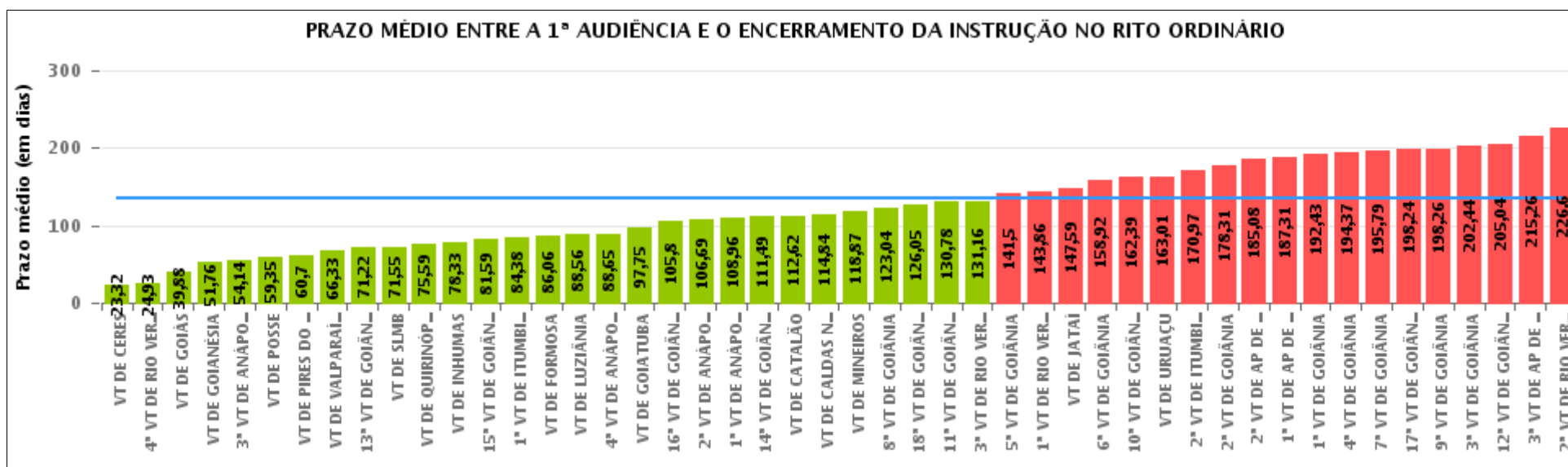
Rito	Qtd	Prazo Médio
ORDINÁRIO	84	84,38
SUMARÍSSIMO	42	35,74
Total/Média	126	68,29





COMPARATIVO DO PRAZO MÉDIO ENTRE A 1ª AUDIÊNCIA E O ENCERRAMENTO DA INSTRUÇÃO - 1ª VARA DO TRABALHO DE ITUMBIARA

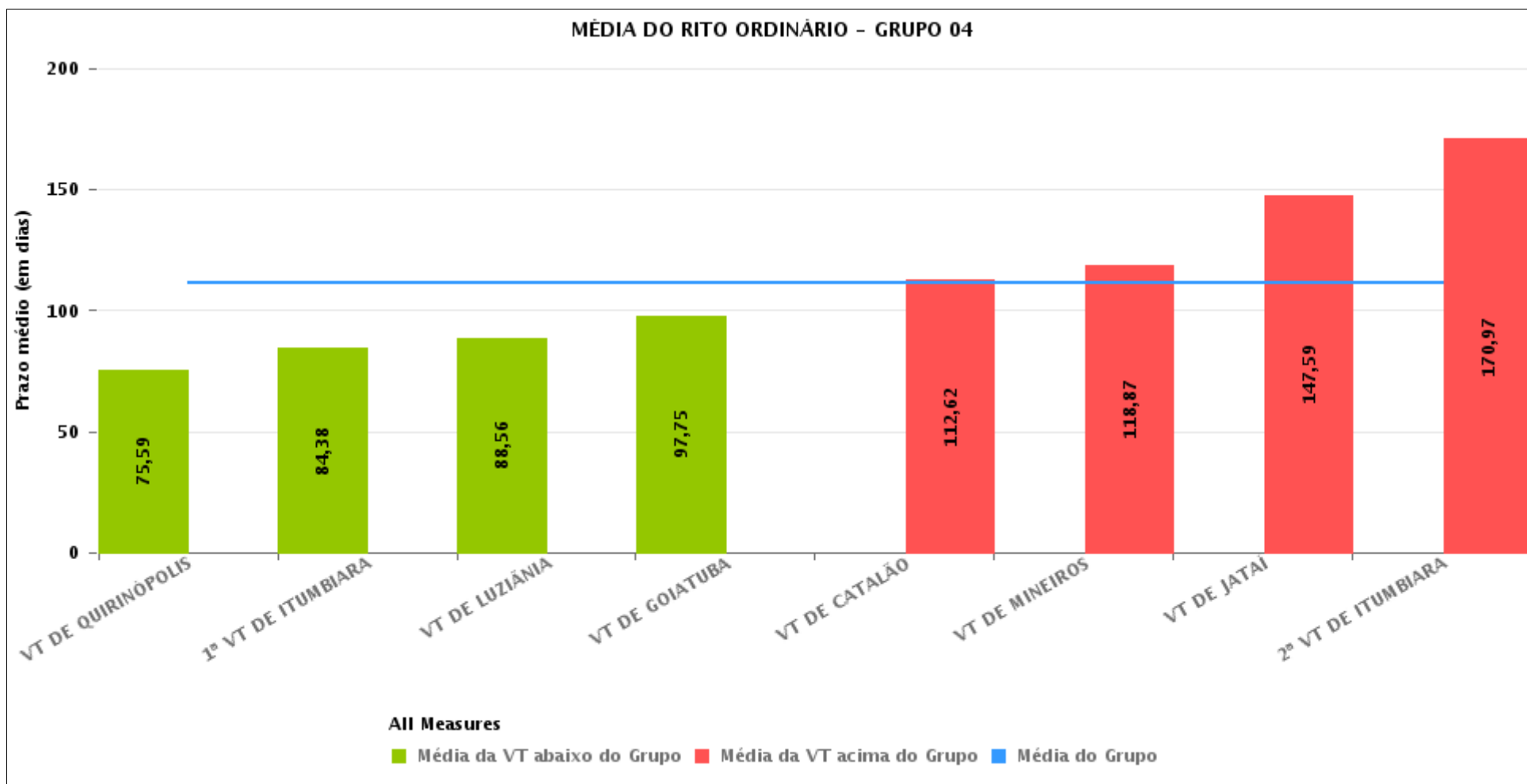
Data do encerramento da instrução entre 1/6/2017 e 30/6/2017 23:59:59





COMPARATIVO DO PRAZO MÉDIO ENTRE A 1ª AUDIÊNCIA E O ENCERRAMENTO DA INSTRUÇÃO ENTRE AS VARAS DO GRUPO

Data do encerramento da instrução entre 1/6/2017 e 30/6/2017 23:59:59





PRAZO MÉDIO ENTRE A 1ª AUDIÊNCIA E O ENCERRAMENTO DA INSTRUÇÃO POR GRUPO

Data do encerramento da instrução entre 1/6/2017 e 30/6/2017 23:59:59

Rito	Grupo	Qtd. Processos	Prazo Médio (dias)	Ranking
ORDINÁRIO	GRUPO 01	17	59,35	1°
	GRUPO 02	120	76,98	2°
	GRUPO 03	474	81,9	3°
	GRUPO 04	793	111,59	4°
	GRUPO 05	2.983	146,82	5°
	GRUPO 06	392	171,75	6°

Legenda:	# Grupo 04 – De 1501 a 2000 VT de Catalão VT de Goiatuba 1ª VT de Itumbiara 2ª VT de Itumbiara VT de Jataí VT de Luziânia VT de Mineiros VT de Quirinópolis	8ª VT de Goiânia 9ª VT de Goiânia 10ª VT de Goiânia 11ª VT de Goiânia 12ª VT de Goiânia 13ª VT de Goiânia 14ª VT de Goiânia 15ª VT de Goiânia 16ª VT de Goiânia 17ª VT de Goiânia 18ª VT de Goiânia VT de Goiás VT de Inhumas 1ª VT de Rio Verde 2ª VT de Rio Verde 3ª VT de Rio Verde 4ª VT de Rio Verde VT de Uruaçu VT de São Luis de Montes Belos VT de Valparaíso de Goiás	#Grupo 06 – A partir de 2500 1ª VT de Aparecida de Goiânia 2ª VT de Aparecida de Goiânia 3ª VT de Aparecida de Goiânia VT de Goianésia
# Grupo 01 – Até 750 VT de Posse			
# Grupo 02 – De 751 a 1000 VT de Formosa VT de Pires do Rio			
# Grupo 03 – De 1001 a 1500 VT de Ceres 1ª VT de Anápolis 2ª VT de Anápolis 3ª VT de Anápolis 4ª VT de Anápolis VT de Caldas Novas	# Grupo 05 – De 2001 a 2500 1ª VT de Goiânia 2ª VT de Goiânia 3ª VT de Goiânia 4ª VT de Goiânia 5ª VT de Goiânia 6ª VT de Goiânia 7ª VT de Goiânia		



PRAZO MÉDIO ENTRE A 1ª AUDIÊNCIA E O ENCERRAMENTO DA INSTRUÇÃO DE TODAS AS VARAS DO TRABALHO

Data do encerramento da instrução entre 1/6/2017 e 30/6/2017 23:59:59

ORDINÁRIO

Qtd. Processos	Prazo Médio (dias)
4.779	134,51

Vara do Trabalho	Qtd Processos	Prazo Médio	Ranking
VARA DO TRABALHO DE CERES	75	23,32	1°
4ª VARA DO TRABALHO DE RIO VERDE	88	24,93	2°
VARA DO TRABALHO DE GOIÁS	75	39,88	3°
VARA DO TRABALHO DE GOIANÉSIA	71	51,76	4°
3ª VARA DO TRABALHO DE ANÁPOLIS	83	54,14	5°
VARA DO TRABALHO DE POSSE	17	59,35	6°
VARA DO TRABALHO DE PIRES DO RIO	43	60,7	7°
VARA DO TRABALHO DE VALPARAÍSO DE GOIÁS	85	66,33	8°
13ª VARA DO TRABALHO DE GOIÂNIA	97	71,22	9°
VARA DO TRABALHO DE SÃO LUIS DE MONTES BELOS	73	71,55	10°
VARA DO TRABALHO DE QUIRINÓPOLIS	97	75,59	11°
VARA DO TRABALHO DE INHUMAS	82	78,33	12°
15ª VARA DO TRABALHO DE GOIÂNIA	107	81,59	13°
1ª VARA DO TRABALHO DE ITUMBIARA	85	84,38	14°
VARA DO TRABALHO DE FORMOSA	77	86,06	15°
VARA DO TRABALHO DE LUZIÂNIA	64	88,56	16°
4ª VARA DO TRABALHO DE ANÁPOLIS	103	88,65	17°
VARA DO TRABALHO DE GOIATUBA	81	97,75	18°
16ª VARA DO TRABALHO DE GOIÂNIA	69	105,8	19°
2ª VARA DO TRABALHO DE ANÁPOLIS	87	106,69	20°
1ª VARA DO TRABALHO DE ANÁPOLIS	52	108,96	21°
14ª VARA DO TRABALHO DE GOIÂNIA	133	111,49	22°
VARA DO TRABALHO DE CATALÃO	123	112,62	23°
VARA DO TRABALHO DE CALDAS NOVAS	74	114,84	24°
VARA DO TRABALHO DE MINEIROS	198	118,87	25°
8ª VARA DO TRABALHO DE GOIÂNIA	109	123,04	26°



PRAZO MÉDIO ENTRE A 1ª AUDIÊNCIA E O ENCERRAMENTO DA INSTRUÇÃO DE TODAS AS VARAS DO TRABALHO

ORDINÁRIO

Qtd. Processos	Prazo Médio (dias)
4.779	134,51

Vara do Trabalho	Qtd Processos	Prazo Médio	Ranking
18ª VARA DO TRABALHO DE GOIÂNIA	95	126,05	27°
11ª VARA DO TRABALHO DE GOIÂNIA	81	130,78	28°
3ª VARA DO TRABALHO DE RIO VERDE	120	131,16	29°
5ª VARA DO TRABALHO DE GOIÂNIA	101	141,5	30°
1ª VARA DO TRABALHO DE RIO VERDE	155	143,86	31°
VARA DO TRABALHO DE JATAÍ	76	147,59	32°
6ª VARA DO TRABALHO DE GOIÂNIA	116	158,92	33°
10ª VARA DO TRABALHO DE GOIÂNIA	119	162,39	34°
VARA DO TRABALHO DE URUAÇU	108	163,01	35°
2ª VARA DO TRABALHO DE ITUMBIARA	69	170,97	36°
2ª VARA DO TRABALHO DE GOIÂNIA	91	178,31	37°
2ª VARA DO TRABALHO DE APARECIDA DE GOIÂNIA	99	185,08	38°
1ª VARA DO TRABALHO DE APARECIDA DE GOIÂNIA	88	187,31	39°
1ª VARA DO TRABALHO DE GOIÂNIA	166	192,43	40°
4ª VARA DO TRABALHO DE GOIÂNIA	84	194,37	41°
7ª VARA DO TRABALHO DE GOIÂNIA	143	195,79	42°
17ª VARA DO TRABALHO DE GOIÂNIA	157	198,24	43°
9ª VARA DO TRABALHO DE GOIÂNIA	125	198,26	44°
3ª VARA DO TRABALHO DE GOIÂNIA	153	202,44	45°
12ª VARA DO TRABALHO DE GOIÂNIA	102	205,04	46°
3ª VARA DO TRABALHO DE APARECIDA DE GOIÂNIA	134	215,26	47°
2ª VARA DO TRABALHO DE RIO VERDE	149	226,6	48°



PRAZO MÉDIO ENTRE A 1ª AUDIÊNCIA E O ENCERRAMENTO DA INSTRUÇÃO - 1ª VARA DO TRABALHO DE ITUMBIARA

Data do encerramento da instrução entre 1/6/2017 e 30/6/2017 23:59:59

1ª VARA DO TRABALHO DE ITUMBIARA

ORDINÁRIO

Qtd	Prazo Médio
83	84,38

Nr. Processo	1ª Aud.	nc. Instruçã	Prazo
ConPag - 0010553-18.2017.5.18.0121	06/06/17	06/06/17	0
ConPag - 0010575-76.2017.5.18.0121	13/06/17	13/06/17	0
RTAlç - 0010514-21.2017.5.18.0121	30/05/17	21/06/17	22
RTAlç - 0010519-43.2017.5.18.0121	31/05/17	12/06/17	12
RTAlç - 0010561-92.2017.5.18.0121	27/06/17	28/06/17	1
RTAlç - 0010579-16.2017.5.18.0121	21/06/17	21/06/17	0
RTAlç - 0010580-98.2017.5.18.0121	21/06/17	21/06/17	0
RTAlç - 0010585-23.2017.5.18.0121	22/06/17	22/06/17	0
RTOrd - 0010011-94.2017.5.18.0122	06/02/17	14/06/17	128
RTOrd - 0010033-58.2017.5.18.0121	08/02/17	20/06/17	132
RTOrd - 0010047-42.2017.5.18.0121	13/02/17	13/06/17	120
RTOrd - 0010066-45.2017.5.18.0122	21/02/17	13/06/17	112
RTOrd - 0010080-32.2017.5.18.0121	15/02/17	13/06/17	118
RTOrd - 0010186-36.2017.5.18.0010	01/06/17	01/06/17	0
RTOrd - 0010194-68.2017.5.18.0121	20/03/17	06/06/17	78
RTOrd - 0010197-23.2017.5.18.0121	15/03/17	08/06/17	85
RTOrd - 0010226-73.2017.5.18.0121	16/03/17	13/06/17	89
RTOrd - 0010229-28.2017.5.18.0121	16/03/17	22/06/17	98
RTOrd - 0010257-93.2017.5.18.0121	21/03/17	01/06/17	72
RTOrd - 0010263-03.2017.5.18.0121	22/03/17	22/06/17	92
RTOrd - 0010263-03.2017.5.18.0121	22/03/17	23/06/17	93

Legenda:

1ª Aud.: Data da primeira audiência que ocorrer, Inicial ou UNA;

Enc. da Instrução: Data da conclusão para proferir sentença;

Prazo: Quantidade de dias decorridos da 1ª aud. até o encerramento da instrução.



PRAZO MÉDIO ENTRE A 1ª AUDIÊNCIA E O ENCERRAMENTO DA INSTRUÇÃO - 1ª VARA DO TRABALHO DE ITUMBIARA

1ª VARA DO TRABALHO DE ITUMBIARA

ORDINÁRIO

Qtd	Prazo Médio
83	84,38

Nr. Processo	1ª Aud.	nc. Instruça	Prazo
RTOrd - 0010270-92.2017.5.18.0121	22/03/17	09/06/17	79
RTOrd - 0010284-76.2017.5.18.0121	27/03/17	13/06/17	78
RTOrd - 0010287-31.2017.5.18.0121	27/03/17	22/06/17	87
RTOrd - 0010296-90.2017.5.18.0121	28/03/17	28/06/17	92
RTOrd - 0010301-15.2017.5.18.0121	29/03/17	13/06/17	76
RTOrd - 0010308-07.2017.5.18.0121	29/03/17	14/06/17	77
RTOrd - 0010310-74.2017.5.18.0121	04/04/17	14/06/17	71
RTOrd - 0010327-13.2017.5.18.0121	04/04/17	22/06/17	79
RTOrd - 0010366-10.2017.5.18.0121	18/04/17	02/06/17	45
RTOrd - 0010388-68.2017.5.18.0121	24/04/17	06/06/17	43
RTOrd - 0010390-38.2017.5.18.0121	24/04/17	09/06/17	46
RTOrd - 0010393-90.2017.5.18.0121	25/04/17	09/06/17	45
RTOrd - 0010409-44.2017.5.18.0121	04/05/17	07/06/17	34
RTOrd - 0010415-51.2017.5.18.0121	08/05/17	07/06/17	30
RTOrd - 0010419-88.2017.5.18.0121	08/05/17	13/06/17	36
RTOrd - 0010423-28.2017.5.18.0121	09/05/17	08/06/17	30
RTOrd - 0010430-20.2017.5.18.0121	08/05/17	01/06/17	24
RTOrd - 0010431-05.2017.5.18.0121	09/05/17	09/06/17	31
RTOrd - 0010432-87.2017.5.18.0121	09/05/17	01/06/17	23
RTOrd - 0010433-72.2017.5.18.0121	09/05/17	01/06/17	23
RTOrd - 0010438-94.2017.5.18.0121	10/05/17	28/06/17	49
RTOrd - 0010442-34.2017.5.18.0121	11/05/17	01/06/17	21
RTOrd - 0010448-41.2017.5.18.0121	15/05/17	14/06/17	30
RTOrd - 0010451-93.2017.5.18.0121	15/05/17	14/06/17	30

Legenda:

1ª Aud.: Data da primeira audiência que ocorrer, Inicial ou UNA;

Enc. da Instrução: Data da conclusão para proferir sentença;

Prazo: Quantidade de dias decorridos da 1ª aud. até o encerramento da instrução.



PRAZO MÉDIO ENTRE A 1ª AUDIÊNCIA E O ENCERRAMENTO DA INSTRUÇÃO - 1ª VARA DO TRABALHO DE ITUMBIARA

1ª VARA DO TRABALHO DE ITUMBIARA

ORDINÁRIO

Qtd	Prazo Médio
83	84,38

Nr. Processo	1ª Aud.	nc. Instruça	Prazo
RTOrd - 0010463-10.2017.5.18.0121	18/05/17	21/06/17	34
RTOrd - 0010468-32.2017.5.18.0121	16/05/17	21/06/17	36
RTOrd - 0010477-91.2017.5.18.0121	18/05/17	13/06/17	26
RTOrd - 0010480-46.2017.5.18.0121	18/05/17	21/06/17	34
RTOrd - 0010489-08.2017.5.18.0121	23/05/17	21/06/17	29
RTOrd - 0010490-90.2017.5.18.0121	18/05/17	27/06/17	40
RTOrd - 0010497-82.2017.5.18.0121	25/05/17	27/06/17	33
RTOrd - 0010502-07.2017.5.18.0121	25/05/17	29/06/17	35
RTOrd - 0010502-07.2017.5.18.0121	25/05/17	29/06/17	35
RTOrd - 0010509-96.2017.5.18.0121	29/05/17	27/06/17	29
RTOrd - 0010517-73.2017.5.18.0121	29/05/17	29/06/17	31
RTOrd - 0010522-95.2017.5.18.0121	30/05/17	29/06/17	30
RTOrd - 0010528-05.2017.5.18.0121	31/05/17	28/06/17	28
RTOrd - 0010531-57.2017.5.18.0121	31/05/17	27/06/17	27
RTOrd - 0010546-26.2017.5.18.0121	05/06/17	05/06/17	0
RTOrd - 0010564-47.2017.5.18.0121	08/06/17	08/06/17	0
RTOrd - 0010573-09.2017.5.18.0121	07/06/17	07/06/17	0
RTOrd - 0010586-08.2017.5.18.0121	20/06/17	20/06/17	0
RTOrd - 0010588-75.2017.5.18.0121	22/06/17	22/06/17	0
RTOrd - 0010589-60.2017.5.18.0121	22/06/17	22/06/17	0
RTOrd - 0010620-80.2017.5.18.0121	29/06/17	29/06/17	0
RTOrd - 0010681-72.2016.5.18.0121	21/06/16	22/06/17	366
RTOrd - 0010789-04.2016.5.18.0121	13/07/16	14/06/17	336
RTOrd - 0011022-98.2016.5.18.0121	16/09/16	09/06/17	266

Legenda:

1ª Aud.: Data da primeira audiência que ocorrer, Inicial ou UNA;

Enc. da Instrução: Data da conclusão para proferir sentença;

Prazo: Quantidade de dias decorridos da 1ª aud. até o encerramento da instrução.



PRAZO MÉDIO ENTRE A 1ª AUDIÊNCIA E O ENCERRAMENTO DA INSTRUÇÃO - 1ª VARA DO TRABALHO DE ITUMBIARA

1ª VARA DO TRABALHO DE ITUMBIARA

ORDINÁRIO

Qtd	Prazo Médio
83	84,38

Nr. Processo	1ª Aud.	nc. Instruçã	Prazo
RTOOrd - 0011157-13.2016.5.18.0121	18/10/16	14/06/17	239
RTOOrd - 0011194-40.2016.5.18.0121	25/10/16	01/06/17	219
RTOOrd - 0011202-17.2016.5.18.0121	26/10/16	27/06/17	244
RTOOrd - 0011223-90.2016.5.18.0121	08/11/16	29/06/17	233
RTOOrd - 0011289-70.2016.5.18.0121	17/11/16	28/06/17	223
RTOOrd - 0011299-51.2015.5.18.0121	23/09/15	22/06/17	638
RTOOrd - 0011309-61.2016.5.18.0121	22/11/16	01/06/17	191
RTOOrd - 0011330-37.2016.5.18.0121	06/12/16	13/06/17	189
RTOOrd - 0011343-36.2016.5.18.0121	06/12/16	22/06/17	198
RTOOrd - 0011426-52.2016.5.18.0121	23/01/17	07/06/17	135
RTOOrd - 0011446-43.2016.5.18.0121	25/01/17	22/06/17	148
RTOOrd - 0011452-50.2016.5.18.0121	26/01/17	02/06/17	127
RTOOrd - 0011472-41.2016.5.18.0121	30/01/17	22/06/17	143
RTOOrd - 0011486-25.2016.5.18.0121	31/01/17	06/06/17	126
RTOOrd - 0011487-10.2016.5.18.0121	01/02/17	22/06/17	141
RTOOrd - 0011488-92.2016.5.18.0121	01/02/17	13/06/17	132

Legenda:

1ª Aud.: Data da primeira audiência que ocorrer, Inicial ou UNA;

Enc. da Instrução: Data da conclusão para proferir sentença;

Prazo: Quantidade de dias decorridos da 1ª aud. até o encerramento da instrução.



PRAZO MÉDIO ENTRE A 1ª AUDIÊNCIA E O ENCERRAMENTO DA INSTRUÇÃO - 1ª VARA DO TRABALHO DE ITUMBIARA

Data do encerramento da instrução entre 1/6/2017 e 30/6/2017 23:59:59

Sem magistrado

ORDINÁRIO

Qtd	Prazo Médio
83	84,38

Nr. Processo	1ª Aud.	Enc. Instrução.	Prazo
ConPag - 0010553-18.2017.5.18.0121	06/06/17	06/06/17	0
ConPag - 0010575-76.2017.5.18.0121	13/06/17	13/06/17	0
RTAlç - 0010514-21.2017.5.18.0121	30/05/17	21/06/17	22
RTAlç - 0010519-43.2017.5.18.0121	31/05/17	12/06/17	12
RTAlç - 0010561-92.2017.5.18.0121	27/06/17	28/06/17	1
RTAlç - 0010579-16.2017.5.18.0121	21/06/17	21/06/17	0
RTAlç - 0010580-98.2017.5.18.0121	21/06/17	21/06/17	0
RTAlç - 0010585-23.2017.5.18.0121	22/06/17	22/06/17	0
RTOrd - 0010011-94.2017.5.18.0122	06/02/17	14/06/17	128
RTOrd - 0010033-58.2017.5.18.0121	08/02/17	20/06/17	132
RTOrd - 0010047-42.2017.5.18.0121	13/02/17	13/06/17	120
RTOrd - 0010066-45.2017.5.18.0122	21/02/17	13/06/17	112
RTOrd - 0010080-32.2017.5.18.0121	15/02/17	13/06/17	118
RTOrd - 0010186-36.2017.5.18.0010	01/06/17	01/06/17	0
RTOrd - 0010194-68.2017.5.18.0121	20/03/17	06/06/17	78
RTOrd - 0010197-23.2017.5.18.0121	15/03/17	08/06/17	85
RTOrd - 0010226-73.2017.5.18.0121	16/03/17	13/06/17	89
RTOrd - 0010229-28.2017.5.18.0121	16/03/17	22/06/17	98
RTOrd - 0010257-93.2017.5.18.0121	21/03/17	01/06/17	72
RTOrd - 0010263-03.2017.5.18.0121	22/03/17	22/06/17	92
RTOrd - 0010263-03.2017.5.18.0121	22/03/17	23/06/17	93

Legenda:

1ª Aud.: Data da primeira audiência que ocorrer, Inicial ou UNA;

Enc. da Instrução: Data da conclusão para proferir sentença;

Prazo: Quantidade de dias decorridos da 1ª aud. até o encerramento da instrução.



PRAZO MÉDIO ENTRE A 1ª AUDIÊNCIA E O ENCERRAMENTO DA INSTRUÇÃO - 1ª VARA DO TRABALHO DE ITUMBIARA

Sem magistrado

ORDINÁRIO

Qtd	Prazo Médio
83	84,38

Nr. Processo	1ª Aud.	Enc. Instrução.	Prazo
RTOrd - 0010270-92.2017.5.18.0121	22/03/17	09/06/17	79
RTOrd - 0010284-76.2017.5.18.0121	27/03/17	13/06/17	78
RTOrd - 0010287-31.2017.5.18.0121	27/03/17	22/06/17	87
RTOrd - 0010296-90.2017.5.18.0121	28/03/17	28/06/17	92
RTOrd - 0010301-15.2017.5.18.0121	29/03/17	13/06/17	76
RTOrd - 0010308-07.2017.5.18.0121	29/03/17	14/06/17	77
RTOrd - 0010310-74.2017.5.18.0121	04/04/17	14/06/17	71
RTOrd - 0010327-13.2017.5.18.0121	04/04/17	22/06/17	79
RTOrd - 0010366-10.2017.5.18.0121	18/04/17	02/06/17	45
RTOrd - 0010388-68.2017.5.18.0121	24/04/17	06/06/17	43
RTOrd - 0010390-38.2017.5.18.0121	24/04/17	09/06/17	46
RTOrd - 0010393-90.2017.5.18.0121	25/04/17	09/06/17	45
RTOrd - 0010409-44.2017.5.18.0121	04/05/17	07/06/17	34
RTOrd - 0010415-51.2017.5.18.0121	08/05/17	07/06/17	30
RTOrd - 0010419-88.2017.5.18.0121	08/05/17	13/06/17	36
RTOrd - 0010423-28.2017.5.18.0121	09/05/17	08/06/17	30
RTOrd - 0010430-20.2017.5.18.0121	08/05/17	01/06/17	24
RTOrd - 0010431-05.2017.5.18.0121	09/05/17	09/06/17	31
RTOrd - 0010432-87.2017.5.18.0121	09/05/17	01/06/17	23
RTOrd - 0010433-72.2017.5.18.0121	09/05/17	01/06/17	23
RTOrd - 0010438-94.2017.5.18.0121	10/05/17	28/06/17	49
RTOrd - 0010442-34.2017.5.18.0121	11/05/17	01/06/17	21
RTOrd - 0010448-41.2017.5.18.0121	15/05/17	14/06/17	30
RTOrd - 0010451-93.2017.5.18.0121	15/05/17	14/06/17	30

Legenda:
1ª Aud.: Data da primeira audiência que ocorrer, Inicial ou UNA;
Enc. da Instrução: Data da conclusão para proferir sentença;
Prazo: Quantidade de dias decorridos da 1ª aud. até o encerramento da instrução.



PRAZO MÉDIO ENTRE A 1ª AUDIÊNCIA E O ENCERRAMENTO DA INSTRUÇÃO - 1ª VARA DO TRABALHO DE ITUMBIARA

Sem magistrado

ORDINÁRIO

Qtd	Prazo Médio
83	84,38

Nr. Processo	1ª Aud.	Enc. Instrução.	Prazo
RTOrd - 0010463-10.2017.5.18.0121	18/05/17	21/06/17	34
RTOrd - 0010468-32.2017.5.18.0121	16/05/17	21/06/17	36
RTOrd - 0010477-91.2017.5.18.0121	18/05/17	13/06/17	26
RTOrd - 0010480-46.2017.5.18.0121	18/05/17	21/06/17	34
RTOrd - 0010489-08.2017.5.18.0121	23/05/17	21/06/17	29
RTOrd - 0010490-90.2017.5.18.0121	18/05/17	27/06/17	40
RTOrd - 0010497-82.2017.5.18.0121	25/05/17	27/06/17	33
RTOrd - 0010502-07.2017.5.18.0121	25/05/17	29/06/17	35
RTOrd - 0010502-07.2017.5.18.0121	25/05/17	29/06/17	35
RTOrd - 0010509-96.2017.5.18.0121	29/05/17	27/06/17	29
RTOrd - 0010517-73.2017.5.18.0121	29/05/17	29/06/17	31
RTOrd - 0010522-95.2017.5.18.0121	30/05/17	29/06/17	30
RTOrd - 0010528-05.2017.5.18.0121	31/05/17	28/06/17	28
RTOrd - 0010531-57.2017.5.18.0121	31/05/17	27/06/17	27
RTOrd - 0010546-26.2017.5.18.0121	05/06/17	05/06/17	0
RTOrd - 0010564-47.2017.5.18.0121	08/06/17	08/06/17	0
RTOrd - 0010573-09.2017.5.18.0121	07/06/17	07/06/17	0
RTOrd - 0010586-08.2017.5.18.0121	20/06/17	20/06/17	0
RTOrd - 0010588-75.2017.5.18.0121	22/06/17	22/06/17	0
RTOrd - 0010589-60.2017.5.18.0121	22/06/17	22/06/17	0
RTOrd - 0010620-80.2017.5.18.0121	29/06/17	29/06/17	0
RTOrd - 0010681-72.2016.5.18.0121	21/06/16	22/06/17	366
RTOrd - 0010789-04.2016.5.18.0121	13/07/16	14/06/17	336
RTOrd - 0011022-98.2016.5.18.0121	16/09/16	09/06/17	266

Legenda:
1ª Aud.: Data da primeira audiência que ocorrer, Inicial ou UNA;
Enc. da Instrução: Data da conclusão para proferir sentença;
Prazo: Quantidade de dias decorridos da 1ª aud. até o encerramento da instrução.



PRAZO MÉDIO ENTRE A 1ª AUDIÊNCIA E O ENCERRAMENTO DA INSTRUÇÃO - 1ª VARA DO TRABALHO DE ITUMBIARA

Sem magistrado

ORDINÁRIO

Qtd	Prazo Médio
83	84,38

Nr. Processo	1ª Aud.	Enc. Instrução.	Prazo
RTOrd - 0011157-13.2016.5.18.0121	18/10/16	14/06/17	239
RTOrd - 0011194-40.2016.5.18.0121	25/10/16	01/06/17	219
RTOrd - 0011202-17.2016.5.18.0121	26/10/16	27/06/17	244
RTOrd - 0011223-90.2016.5.18.0121	08/11/16	29/06/17	233
RTOrd - 0011289-70.2016.5.18.0121	17/11/16	28/06/17	223
RTOrd - 0011299-51.2015.5.18.0121	23/09/15	22/06/17	638
RTOrd - 0011309-61.2016.5.18.0121	22/11/16	01/06/17	191
RTOrd - 0011330-37.2016.5.18.0121	06/12/16	13/06/17	189
RTOrd - 0011343-36.2016.5.18.0121	06/12/16	22/06/17	198
RTOrd - 0011426-52.2016.5.18.0121	23/01/17	07/06/17	135
RTOrd - 0011446-43.2016.5.18.0121	25/01/17	22/06/17	148
RTOrd - 0011452-50.2016.5.18.0121	26/01/17	02/06/17	127
RTOrd - 0011472-41.2016.5.18.0121	30/01/17	22/06/17	143
RTOrd - 0011486-25.2016.5.18.0121	31/01/17	06/06/17	126
RTOrd - 0011487-10.2016.5.18.0121	01/02/17	22/06/17	141
RTOrd - 0011488-92.2016.5.18.0121	01/02/17	13/06/17	132

Legenda:

1ª Aud.: Data da primeira audiência que ocorrer, Inicial ou UNA;

Enc. da Instrução: Data da conclusão para proferir sentença;

Prazo: Quantidade de dias decorridos da 1ª aud. até o encerramento da instrução.