

## Conceituação

Tema	Prazos Processuais
<b>Relatórios</b>	Evolução Histórica Comparativo por VT Comparativo por Grupo Por Grupo Por VT Por Processo Por Magistrado
<b>Resumo</b>	Apresenta o prazo médio desde o ajuizamento da ação até o encerramento da instrução.
<b>Descrição</b>	O prazo médio é obtido calculando-se a quantidade de dias decorridos desde o ajuizamento até o encerramento da instrução. Os dados são extraídos baseando-se nos itens do e-Gestão:  267 e 90267 - Do ajuizamento da ação até o encerramento da instrução na fase de conhecimento – rito sumaríssimo;  268 e 90268 – Do ajuizamento da ação até o encerramento da instrução na fase de conhecimento – exceto rito sumaríssimo (ordinário)
<b>Origem da informação</b>	e-Gestão
<b>Critérios e transformações</b>	Coletado do e-Gestão, consolidado, otimizado e classificado para análise.
<b>Análises possíveis</b>	Prazo médio entre o ajuizamento da ação e o encerramento da instrução, detalhado de forma Geral, Por grupo, por VT, Por Processo e Por Magistrado.

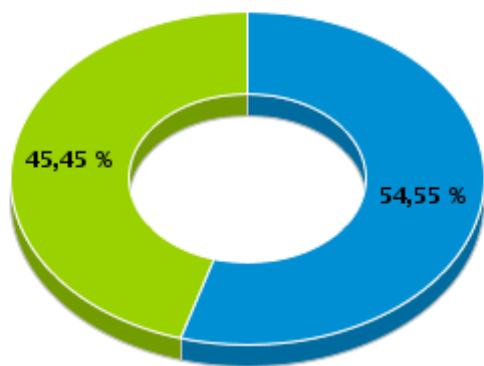


## EVOLUÇÃO HISTÓRICA DOS PRAZOS PROCESSUAIS ENTRE O AJUIZAMENTO E O ENCERRAMENTO DA INSTRUÇÃO - 13ª VARA DO TRABALHO DE GOIÂNIA

Data do encerramento da instrução entre 1/6/2017 e 30/6/2017 23:59:59

Rito	Qtd	Prazo Médio
ORDINÁRIO	114	88,22
SUMARÍSSIMO	95	32,03
<b>Total/Média</b>	<b>209</b>	<b>62,68</b>

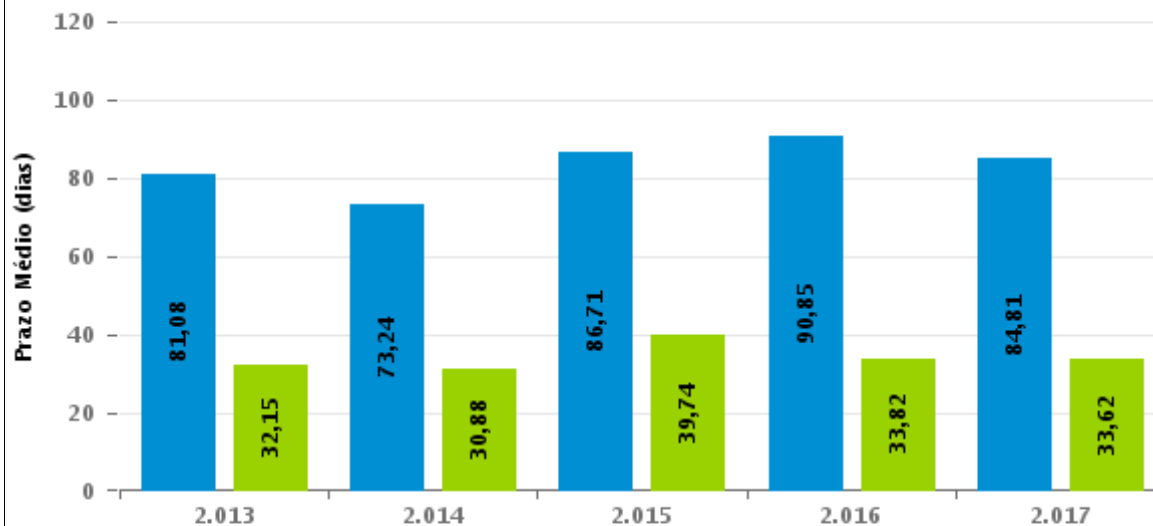
Percentual de Processos por Rito



Rito

■ ORDINÁRIO ■ SUMARÍSSIMO

Prazo Médio por Rito



Para este exercício foram computados os processos até o mês de Junho/2.017

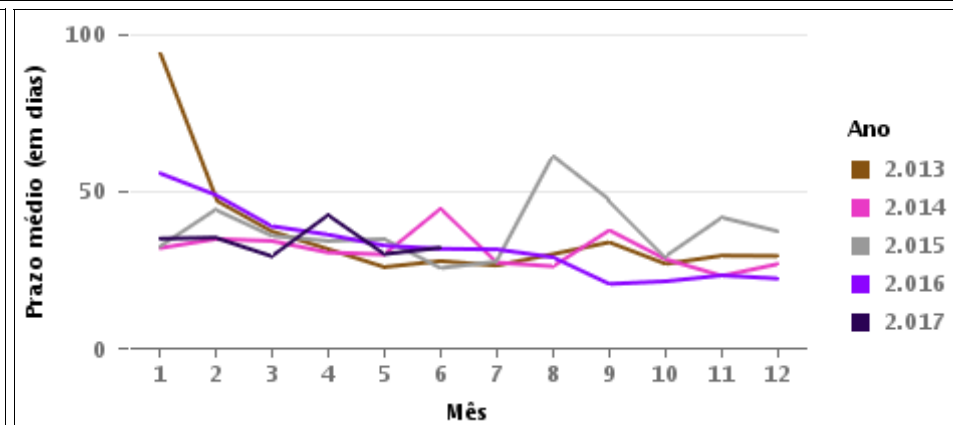
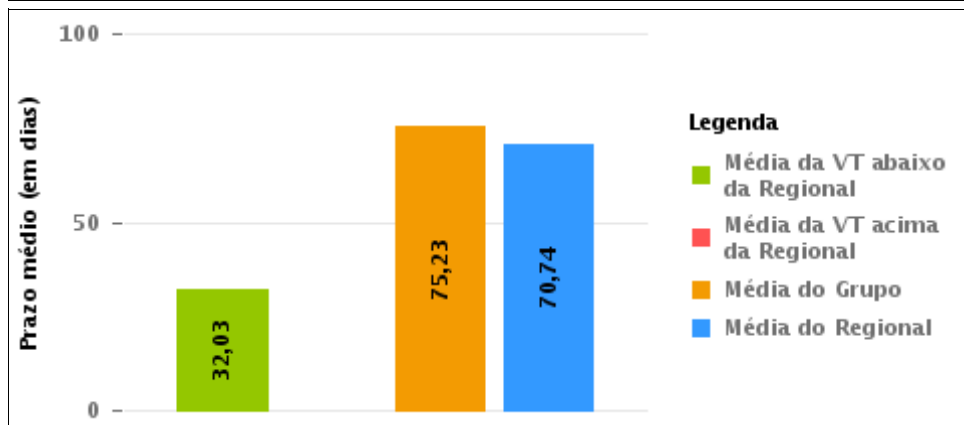
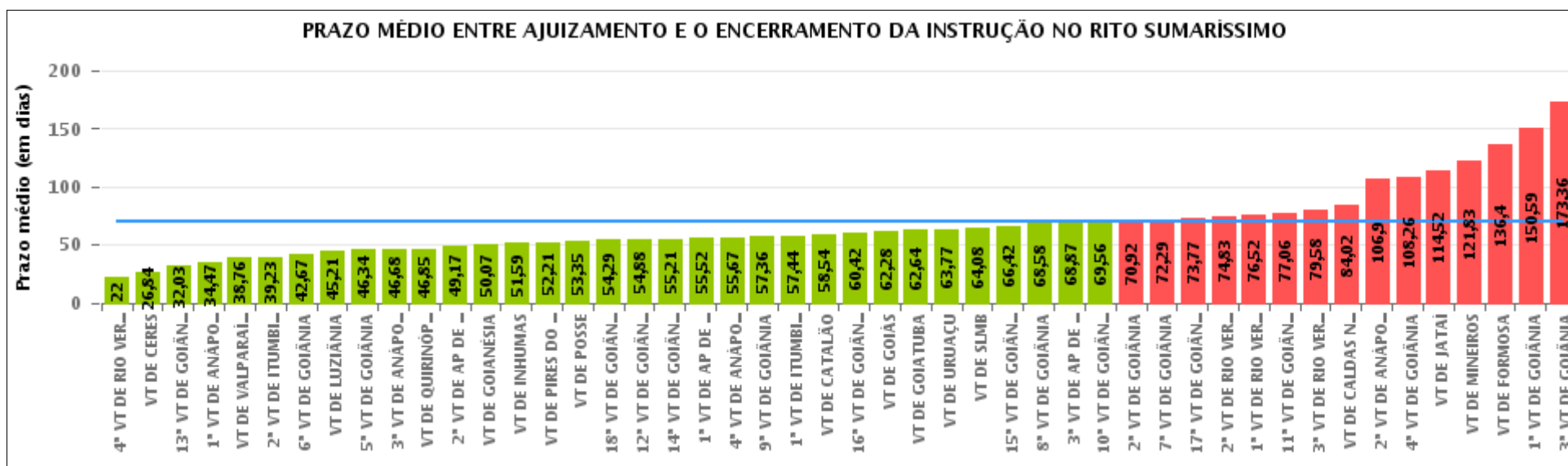
Rito

■ ORDINÁRIO ■ SUMARÍSSIMO



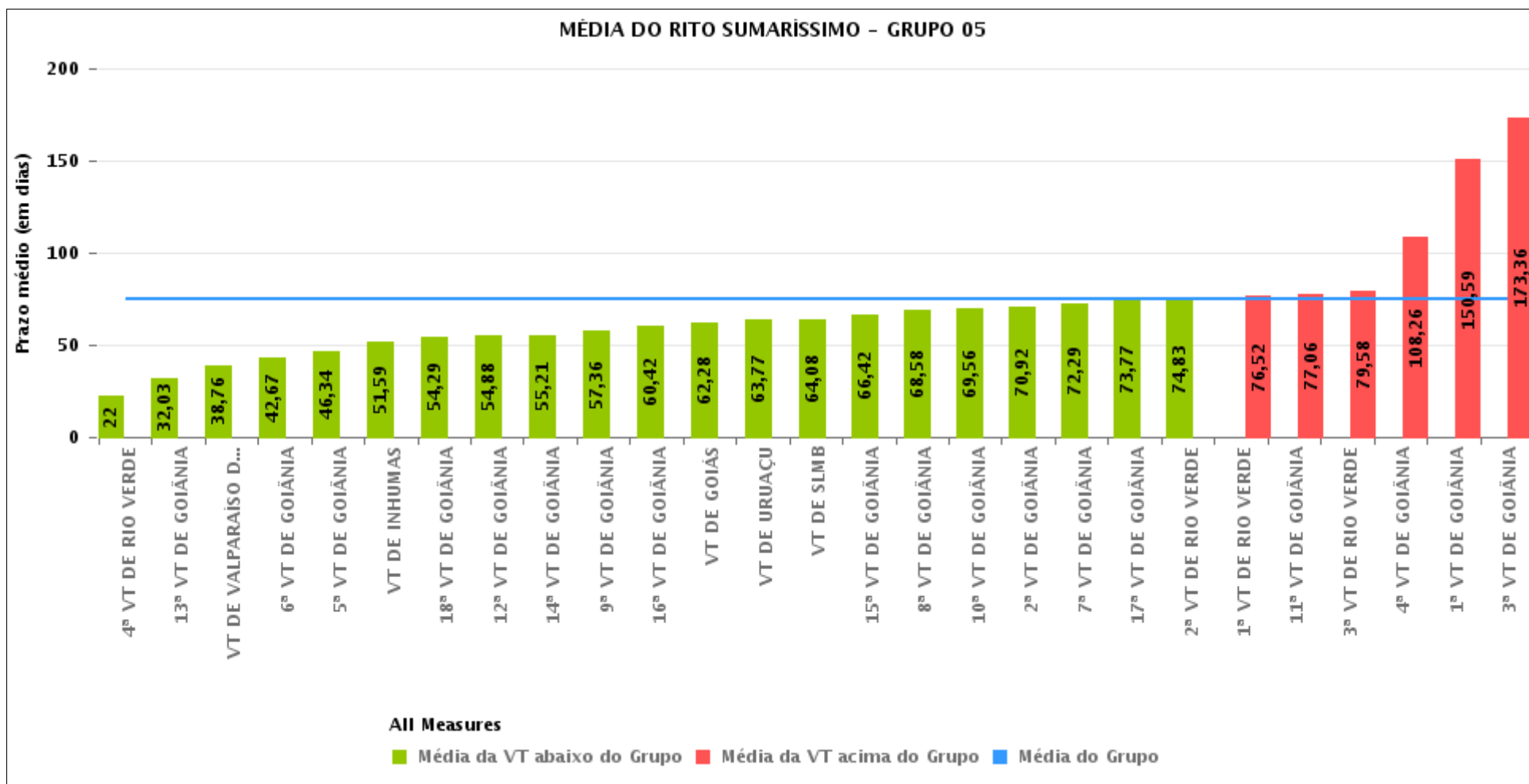
## COMPARATIVO DO PRAZO MÉDIO ENTRE O AJUIZAMENTO E O ENCERRAMENTO DA INSTRUÇÃO - 13ª VARA DO TRABALHO DE GOIÂNIA

Data do encerramento da instrução entre 1/6/2017 e 30/6/2017 23:59:59



## COMPARATIVO DO PRAZO MÉDIO ENTRE O AJUIZAMENTO E O ENCERRAMENTO DA INSTRUÇÃO ENTRE AS VARAS DO GRUPO

Data do encerramento da instrução entre 1/6/2017 e 30/6/2017 23:59:59





## PRAZO MÉDIO ENTRE O AJUIZAMENTO E O ENCERRAMENTO DA INSTRUÇÃO POR GRUPO

Data do encerramento da instrução entre 1/6/2017 e 30/6/2017 23:59:59

Rito	Grupo	Qtd. Processos	Prazo Médio (dias)	Ranking
SUMARÍSSIMO	GRUPO 01	17	53,35	1°
	GRUPO 06	389	55,56	2°
	GRUPO 03	354	61,09	3°
	GRUPO 04	461	65,97	4°
	GRUPO 05	2.099	75,23	5°
	GRUPO 02	67	106,24	6°

Legenda:	# Grupo 04 – De 1501 a 2000 VT de Catalão VT de Goiatuba 1ª VT de Itumbiara 2ª VT de Itumbiara VT de Jataí VT de Luziânia VT de Mineiros VT de Quirinópolis	8ª VT de Goiânia 9ª VT de Goiânia 10ª VT de Goiânia 11ª VT de Goiânia 12ª VT de Goiânia 13ª VT de Goiânia 14ª VT de Goiânia 15ª VT de Goiânia 16ª VT de Goiânia 17ª VT de Goiânia 18ª VT de Goiânia VT de Goiás VT de Inhumas 1ª VT de Rio Verde 2ª VT de Rio Verde 3ª VT de Rio Verde 4ª VT de Rio Verde VT de Uruaçu VT de São Luis de Montes Belos VT de Valparaíso de Goiás	#Grupo 06 – A partir de 2500 1ª VT de Aparecida de Goiânia 2ª VT de Aparecida de Goiânia 3ª VT de Aparecida de Goiânia VT de Goianésia
# Grupo 01 – Até 750 VT de Posse			
# Grupo 02 – De 751 a 1000 VT de Formosa VT de Pires do Rio			
# Grupo 03 – De 1001 a 1500 VT de Ceres 1ª VT de Anápolis 2ª VT de Anápolis 3ª VT de Anápolis 4ª VT de Anápolis VT de Caldas Novas	# Grupo 05 – De 2001 a 2500 1ª VT de Goiânia 2ª VT de Goiânia 3ª VT de Goiânia 4ª VT de Goiânia 5ª VT de Goiânia 6ª VT de Goiânia 7ª VT de Goiânia		



## PRAZO MÉDIO ENTRE O AJUIZAMENTO E O ENCERRAMENTO DA INSTRUÇÃO DE TODAS AS VARAS DO TRABALHO

Data do encerramento da instrução entre 1/6/2017 e 30/6/2017 23:59:59

### SUMARÍSSIMO

Qtd. Processos	Prazo Médio (dias)
3.387	70,74

Vara do Trabalho	Qtd Processos	Prazo Médio	Ranking
4ª VARA DO TRABALHO DE RIO VERDE	42	22	1º
VARA DO TRABALHO DE CERES	64	26,84	2º
13ª VARA DO TRABALHO DE GOIÂNIA	95	32,03	3º
1ª VARA DO TRABALHO DE ANÁPOLIS	53	34,47	4º
VARA DO TRABALHO DE VALPARAÍSO DE GOIÁS	93	38,76	5º
2ª VARA DO TRABALHO DE ITUMBIARA	39	39,23	6º
6ª VARA DO TRABALHO DE GOIÂNIA	73	42,67	7º
VARA DO TRABALHO DE LUZIÂNIA	75	45,21	8º
5ª VARA DO TRABALHO DE GOIÂNIA	73	46,34	9º
3ª VARA DO TRABALHO DE ANÁPOLIS	59	46,68	10º
VARA DO TRABALHO DE QUIRINÓPOLIS	27	46,85	11º
2ª VARA DO TRABALHO DE APARECIDA DE GOIÂNIA	102	49,17	12º
VARA DO TRABALHO DE GOIANÉSIA	96	50,07	13º
VARA DO TRABALHO DE INHUMAS	27	51,59	14º
VARA DO TRABALHO DE PIRES DO RIO	24	52,21	15º
VARA DO TRABALHO DE POSSE	17	53,35	16º
18ª VARA DO TRABALHO DE GOIÂNIA	80	54,29	17º
12ª VARA DO TRABALHO DE GOIÂNIA	88	54,88	18º
14ª VARA DO TRABALHO DE GOIÂNIA	92	55,21	19º
1ª VARA DO TRABALHO DE APARECIDA DE GOIÂNIA	102	55,52	20º
4ª VARA DO TRABALHO DE ANÁPOLIS	45	55,67	21º
9ª VARA DO TRABALHO DE GOIÂNIA	56	57,36	22º
1ª VARA DO TRABALHO DE ITUMBIARA	48	57,44	23º
VARA DO TRABALHO DE CATALÃO	97	58,54	24º
16ª VARA DO TRABALHO DE GOIÂNIA	71	60,42	25º
VARA DO TRABALHO DE GOIÁS	25	62,28	26º



## PRAZO MÉDIO ENTRE O AJUIZAMENTO E O ENCERRAMENTO DA INSTRUÇÃO DE TODAS AS VARAS DO TRABALHO

### SUMARÍSSIMO

Qtd. Processos	Prazo Médio (dias)
3.387	70,74

Vara do Trabalho	Qtd Processos	Prazo Médio	Ranking
VARA DO TRABALHO DE GOIATUBA	87	62,64	27°
VARA DO TRABALHO DE URUAÇU	78	63,77	28°
VARA DO TRABALHO DE SÃO LUIS DE MONTES BELOS	49	64,08	29°
15ª VARA DO TRABALHO DE GOIÂNIA	74	66,42	30°
8ª VARA DO TRABALHO DE GOIÂNIA	80	68,58	31°
3ª VARA DO TRABALHO DE APARECIDA DE GOIÂNIA	89	68,87	32°
10ª VARA DO TRABALHO DE GOIÂNIA	99	69,56	33°
2ª VARA DO TRABALHO DE GOIÂNIA	106	70,92	34°
7ª VARA DO TRABALHO DE GOIÂNIA	99	72,29	35°
17ª VARA DO TRABALHO DE GOIÂNIA	105	73,77	36°
2ª VARA DO TRABALHO DE RIO VERDE	54	74,83	37°
1ª VARA DO TRABALHO DE RIO VERDE	63	76,52	38°
11ª VARA DO TRABALHO DE GOIÂNIA	66	77,06	39°
3ª VARA DO TRABALHO DE RIO VERDE	60	79,58	40°
VARA DO TRABALHO DE CALDAS NOVAS	61	84,02	41°
2ª VARA DO TRABALHO DE ANÁPOLIS	72	106,9	42°
4ª VARA DO TRABALHO DE GOIÂNIA	73	108,26	43°
VARA DO TRABALHO DE JATAÍ	52	114,52	44°
VARA DO TRABALHO DE MINEIROS	36	121,83	45°
VARA DO TRABALHO DE FORMOSA	43	136,4	46°
1ª VARA DO TRABALHO DE GOIÂNIA	154	150,59	47°
3ª VARA DO TRABALHO DE GOIÂNIA	124	173,36	48°



## PRAZO MÉDIO ENTRE O AJUIZAMENTO E O ENCERRAMENTO DA INSTRUÇÃO - 13ª VARA DO TRABALHO DE GOIÂNIA

Data do encerramento da instrução entre 1/6/2017 e 30/6/2017 23:59:59

### 13ª VARA DO TRABALHO DE GOIÂNIA

#### SUMARÍSSIMO

Qtd	Prazo Médio
95	32,03

Nr. Processo	Ajuiz.	nc. Instruçã	Prazo
RTSum - 0010131-76.2017.5.18.0013	25/01/17	14/06/17	140
RTSum - 0010226-09.2017.5.18.0013	07/02/17	21/06/17	134
RTSum - 0010366-43.2017.5.18.0013	24/02/17	07/06/17	103
RTSum - 0010420-09.2017.5.18.0013	07/03/17	07/06/17	92
RTSum - 0010433-08.2017.5.18.0013	09/03/17	19/06/17	102
RTSum - 0010466-95.2017.5.18.0013	14/03/17	05/06/17	83
RTSum - 0010487-71.2017.5.18.0013	16/03/17	23/06/17	99
RTSum - 0010500-70.2017.5.18.0013	17/03/17	06/06/17	81
RTSum - 0010506-77.2017.5.18.0013	17/03/17	07/06/17	82
RTSum - 0010543-07.2017.5.18.0013	23/03/17	08/06/17	77
RTSum - 0010555-21.2017.5.18.0013	24/03/17	22/06/17	90
RTSum - 0010566-50.2017.5.18.0013	27/03/17	29/06/17	94
RTSum - 0010586-41.2017.5.18.0013	29/03/17	22/06/17	85
RTSum - 0010589-93.2017.5.18.0013	29/03/17	06/06/17	69
RTSum - 0010602-92.2017.5.18.0013	30/03/17	05/06/17	67
RTSum - 0010651-36.2017.5.18.0013	05/04/17	09/06/17	65
RTSum - 0010674-79.2017.5.18.0013	10/04/17	13/06/17	64
RTSum - 0010696-40.2017.5.18.0013	12/04/17	12/06/17	61
RTSum - 0010716-31.2017.5.18.0013	18/04/17	06/06/17	49
RTSum - 0010718-98.2017.5.18.0013	18/04/17	19/06/17	62
RTSum - 0010721-53.2017.5.18.0013	18/04/17	05/06/17	48
RTSum - 0010731-97.2017.5.18.0013	19/04/17	26/06/17	68

**Legenda:**

**Ajuiz.** Data do Ajuizamento;

**Enc. da Instrução:** Data da conclusão para proferir sentença;

**Prazo:** Quantidade de dias decorridos do ajuizamento até o encerramento da instrução.





**PRAZO MÉDIO ENTRE O AJUIZAMENTO E O  
ENCERRAMENTO DA INSTRUÇÃO - 13ª VARA DO  
TRABALHO DE GOIÂNIA**

**13ª VARA DO TRABALHO DE GOIÂNIA**

**SUMARÍSSIMO**

Qtd	Prazo Médio
95	32,03

Nr. Processo	Ajuiz.	nc. Instruçã	Prazo
RTSum - 0010743-14.2017.5.18.0013	24/04/17	05/06/17	42
RTSum - 0010811-61.2017.5.18.0013	03/05/17	26/06/17	54
RTSum - 0010812-46.2017.5.18.0013	03/05/17	09/06/17	37
RTSum - 0010838-44.2017.5.18.0013	06/05/17	08/06/17	33
RTSum - 0010850-58.2017.5.18.0013	08/05/17	06/06/17	29
RTSum - 0010895-62.2017.5.18.0013	15/05/17	05/06/17	21
RTSum - 0010901-69.2017.5.18.0013	16/05/17	05/06/17	20
RTSum - 0010905-09.2017.5.18.0013	16/05/17	12/06/17	27
RTSum - 0010908-61.2017.5.18.0013	17/05/17	06/06/17	20
RTSum - 0010911-34.2017.5.18.0007	09/06/17	13/06/17	4
RTSum - 0010912-98.2017.5.18.0013	17/05/17	06/06/17	20
RTSum - 0010916-38.2017.5.18.0013	18/05/17	12/06/17	25
RTSum - 0010918-08.2017.5.18.0013	18/05/17	07/06/17	20
RTSum - 0010922-45.2017.5.18.0013	18/05/17	07/06/17	20
RTSum - 0010926-82.2017.5.18.0013	19/05/17	07/06/17	19
RTSum - 0010928-52.2017.5.18.0013	19/05/17	07/06/17	19
RTSum - 0010929-37.2017.5.18.0013	19/05/17	06/06/17	18
RTSum - 0010931-07.2017.5.18.0013	19/05/17	12/06/17	24
RTSum - 0010936-29.2017.5.18.0013	22/05/17	08/06/17	17
RTSum - 0010940-66.2017.5.18.0013	22/05/17	09/06/17	18
RTSum - 0010941-51.2017.5.18.0013	22/05/17	09/06/17	18
RTSum - 0010947-58.2017.5.18.0013	23/05/17	09/06/17	17
RTSum - 0010950-13.2017.5.18.0013	23/05/17	08/06/17	16
RTSum - 0010953-65.2017.5.18.0013	25/05/17	13/06/17	19
RTSum - 0010958-87.2017.5.18.0013	25/05/17	13/06/17	19

**Legenda:**

**Ajuiz.** Data do Ajuizamento;

**Enc. da Instrução:** Data da conclusão para proferir sentença;

**Prazo:** Quantidade de dias decorridos do ajuizamento até o encerramento da instrução.



## PRAZO MÉDIO ENTRE O AJUIZAMENTO E O ENCERRAMENTO DA INSTRUÇÃO - 13ª VARA DO TRABALHO DE GOIÂNIA

### 13ª VARA DO TRABALHO DE GOIÂNIA

#### SUMARÍSSIMO

Qtd	Prazo Médio
95	32,03

Nr. Processo	Ajuiz.	nc. Instruçã	Prazo
RTSum - 0010960-57.2017.5.18.0013	25/05/17	13/06/17	19
RTSum - 0010973-56.2017.5.18.0013	29/05/17	14/06/17	16
RTSum - 0010977-93.2017.5.18.0013	29/05/17	12/06/17	14
RTSum - 0010978-78.2017.5.18.0013	29/05/17	14/06/17	16
RTSum - 0010980-48.2017.5.18.0013	29/05/17	26/06/17	28
RTSum - 0010986-55.2017.5.18.0013	30/05/17	14/06/17	15
RTSum - 0010987-40.2017.5.18.0013	30/05/17	14/06/17	15
RTSum - 0010988-25.2017.5.18.0013	30/05/17	20/06/17	21
RTSum - 0010991-77.2017.5.18.0013	30/05/17	12/06/17	13
RTSum - 0010992-62.2017.5.18.0013	30/05/17	20/06/17	21
RTSum - 0011006-46.2017.5.18.0013	01/06/17	21/06/17	20
RTSum - 0011011-68.2017.5.18.0013	01/06/17	21/06/17	20
RTSum - 0011014-23.2017.5.18.0013	01/06/17	07/06/17	6
RTSum - 0011023-82.2017.5.18.0013	02/06/17	07/06/17	5
RTSum - 0011025-52.2017.5.18.0013	04/06/17	07/06/17	3
RTSum - 0011029-89.2017.5.18.0013	05/06/17	07/06/17	2
RTSum - 0011030-74.2017.5.18.0013	05/06/17	07/06/17	2
RTSum - 0011032-44.2017.5.18.0013	05/06/17	19/06/17	14
RTSum - 0011040-21.2017.5.18.0013	06/06/17	27/06/17	21
RTSum - 0011044-58.2017.5.18.0013	06/06/17	27/06/17	21
RTSum - 0011048-95.2017.5.18.0013	07/06/17	08/06/17	1
RTSum - 0011052-35.2017.5.18.0013	07/06/17	07/06/17	0
RTSum - 0011054-05.2017.5.18.0013	07/06/17	08/06/17	1
RTSum - 0011056-72.2017.5.18.0013	07/06/17	22/06/17	15
RTSum - 0011063-64.2017.5.18.0013	08/06/17	29/06/17	21

**Legenda:**

**Ajuiz.** Data do Ajuizamento;

**Enc. da Instrução:** Data da conclusão para proferir sentença;

**Prazo:** Quantidade de dias decorridos do ajuizamento até o encerramento da instrução.



**PRAZO MÉDIO ENTRE O AJUIZAMENTO E O  
ENCERRAMENTO DA INSTRUÇÃO - 13ª VARA DO  
TRABALHO DE GOIÂNIA**

**13ª VARA DO TRABALHO DE GOIÂNIA**

**SUMARÍSSIMO**

Qtd	Prazo Médio
95	32,03

Nr. Processo	Ajuiz.	nc. Instruçã	Prazo
RTSum - 0011067-04.2017.5.18.0013	08/06/17	27/06/17	19
RTSum - 0011076-63.2017.5.18.0013	09/06/17	20/06/17	11
RTSum - 0011078-33.2017.5.18.0013	11/06/17	29/06/17	18
RTSum - 0011080-03.2017.5.18.0013	12/06/17	27/06/17	15
RTSum - 0011082-70.2017.5.18.0013	12/06/17	12/06/17	0
RTSum - 0011089-62.2017.5.18.0013	13/06/17	29/06/17	16
RTSum - 0011093-02.2017.5.18.0013	14/06/17	30/06/17	16
RTSum - 0011095-69.2017.5.18.0013	14/06/17	28/06/17	14
RTSum - 0011107-83.2017.5.18.0013	18/06/17	20/06/17	2
RTSum - 0011117-30.2017.5.18.0013	20/06/17	20/06/17	0
RTSum - 0011120-82.2017.5.18.0013	20/06/17	20/06/17	0
RTSum - 0011127-74.2017.5.18.0013	21/06/17	21/06/17	0
RTSum - 0011128-59.2017.5.18.0013	21/06/17	21/06/17	0
RTSum - 0011135-51.2017.5.18.0013	21/06/17	22/06/17	1
RTSum - 0011149-35.2017.5.18.0013	23/06/17	23/06/17	0
RTSum - 0011152-87.2017.5.18.0013	23/06/17	23/06/17	0
RTSum - 0011160-64.2017.5.18.0013	26/06/17	27/06/17	1
RTSum - 0011163-19.2017.5.18.0013	26/06/17	27/06/17	1
RTSum - 0011165-86.2017.5.18.0013	26/06/17	27/06/17	1
RTSum - 0011166-71.2017.5.18.0013	27/06/17	27/06/17	0
RTSum - 0011182-25.2017.5.18.0013	28/06/17	29/06/17	1
RTSum - 0011183-10.2017.5.18.0013	28/06/17	29/06/17	1
RTSum - 0012143-97.2016.5.18.0013	30/11/16	23/06/17	205

**Legenda:**

**Ajuiz.** Data do Ajuizamento;

**Enc. da Instrução:** Data da conclusão para proferir sentença;

**Prazo:** Quantidade de dias decorridos do ajuizamento até o encerramento da instrução.



**PRAZO MÉDIO ENTRE O AJUIZAMENTO E O  
ENCERRAMENTO DA INSTRUÇÃO - 13ª VARA DO  
TRABALHO DE GOIÂNIA**



## PRAZO MÉDIO ENTRE O AJUIZAMENTO E O ENCERRAMENTO DA INSTRUÇÃO - 13ª VARA DO TRABALHO DE GOIÂNIA

Data do encerramento da instrução entre 1/6/2017 e 30/6/2017 23:59:59

### Sem magistrado

#### SUMARÍSSIMO

Qtd	Prazo Médio
95	32,03

Nr. Processo	Ajuiz.	nc. Instruçã	Prazo
RTSum - 0010131-76.2017.5.18.0013	25/01/17	14/06/17	140
RTSum - 0010226-09.2017.5.18.0013	07/02/17	21/06/17	134
RTSum - 0010366-43.2017.5.18.0013	24/02/17	07/06/17	103
RTSum - 0010420-09.2017.5.18.0013	07/03/17	07/06/17	92
RTSum - 0010433-08.2017.5.18.0013	09/03/17	19/06/17	102
RTSum - 0010466-95.2017.5.18.0013	14/03/17	05/06/17	83
RTSum - 0010487-71.2017.5.18.0013	16/03/17	23/06/17	99
RTSum - 0010500-70.2017.5.18.0013	17/03/17	06/06/17	81
RTSum - 0010506-77.2017.5.18.0013	17/03/17	07/06/17	82
RTSum - 0010543-07.2017.5.18.0013	23/03/17	08/06/17	77
RTSum - 0010555-21.2017.5.18.0013	24/03/17	22/06/17	90
RTSum - 0010566-50.2017.5.18.0013	27/03/17	29/06/17	94
RTSum - 0010586-41.2017.5.18.0013	29/03/17	22/06/17	85
RTSum - 0010589-93.2017.5.18.0013	29/03/17	06/06/17	69
RTSum - 0010602-92.2017.5.18.0013	30/03/17	05/06/17	67
RTSum - 0010651-36.2017.5.18.0013	05/04/17	09/06/17	65
RTSum - 0010674-79.2017.5.18.0013	10/04/17	13/06/17	64
RTSum - 0010696-40.2017.5.18.0013	12/04/17	12/06/17	61
RTSum - 0010716-31.2017.5.18.0013	18/04/17	06/06/17	49
RTSum - 0010718-98.2017.5.18.0013	18/04/17	19/06/17	62
RTSum - 0010721-53.2017.5.18.0013	18/04/17	05/06/17	48
RTSum - 0010731-97.2017.5.18.0013	19/04/17	26/06/17	68

**Legenda:**

**Ajuiz.** Data do Ajuizamento;

**Enc. da Instrução:** Data da conclusão para proferir sentença;

**Prazo:** Quantidade de dias decorridos do ajuizamento até o encerramento da instrução.



**PRAZO MÉDIO ENTRE O AJUIZAMENTO E O  
ENCERRAMENTO DA INSTRUÇÃO - 13ª VARA DO  
TRABALHO DE GOIÂNIA**

**Sem magistrado**

**SUMARÍSSIMO**

Qtd	Prazo Médio
95	32,03

Nr. Processo	Ajuiz.	nc. Instruçã	Prazo
RTSum - 0010743-14.2017.5.18.0013	24/04/17	05/06/17	42
RTSum - 0010811-61.2017.5.18.0013	03/05/17	26/06/17	54
RTSum - 0010812-46.2017.5.18.0013	03/05/17	09/06/17	37
RTSum - 0010838-44.2017.5.18.0013	06/05/17	08/06/17	33
RTSum - 0010850-58.2017.5.18.0013	08/05/17	06/06/17	29
RTSum - 0010895-62.2017.5.18.0013	15/05/17	05/06/17	21
RTSum - 0010901-69.2017.5.18.0013	16/05/17	05/06/17	20
RTSum - 0010905-09.2017.5.18.0013	16/05/17	12/06/17	27
RTSum - 0010908-61.2017.5.18.0013	17/05/17	06/06/17	20
RTSum - 0010911-34.2017.5.18.0007	09/06/17	13/06/17	4
RTSum - 0010912-98.2017.5.18.0013	17/05/17	06/06/17	20
RTSum - 0010916-38.2017.5.18.0013	18/05/17	12/06/17	25
RTSum - 0010918-08.2017.5.18.0013	18/05/17	07/06/17	20
RTSum - 0010922-45.2017.5.18.0013	18/05/17	07/06/17	20
RTSum - 0010926-82.2017.5.18.0013	19/05/17	07/06/17	19
RTSum - 0010928-52.2017.5.18.0013	19/05/17	07/06/17	19
RTSum - 0010929-37.2017.5.18.0013	19/05/17	06/06/17	18
RTSum - 0010931-07.2017.5.18.0013	19/05/17	12/06/17	24
RTSum - 0010936-29.2017.5.18.0013	22/05/17	08/06/17	17
RTSum - 0010940-66.2017.5.18.0013	22/05/17	09/06/17	18
RTSum - 0010941-51.2017.5.18.0013	22/05/17	09/06/17	18
RTSum - 0010947-58.2017.5.18.0013	23/05/17	09/06/17	17
RTSum - 0010950-13.2017.5.18.0013	23/05/17	08/06/17	16
RTSum - 0010953-65.2017.5.18.0013	25/05/17	13/06/17	19
RTSum - 0010958-87.2017.5.18.0013	25/05/17	13/06/17	19

**Legenda:**  
Ajuiz. Data do Ajuizamento;  
Enc. da Instrução: Data da conclusão para proferir sentença;  
Prazo: Quantidade de dias decorridos do ajuizamento até o encerramento da instrução.



## PRAZO MÉDIO ENTRE O AJUIZAMENTO E O ENCERRAMENTO DA INSTRUÇÃO - 13ª VARA DO TRABALHO DE GOIÂNIA

### Sem magistrado

#### SUMARÍSSIMO

Qtd	Prazo Médio
95	32,03

Nr. Processo	Ajuiz.	nc. Instruçã	Prazo
RTSum - 0010960-57.2017.5.18.0013	25/05/17	13/06/17	19
RTSum - 0010973-56.2017.5.18.0013	29/05/17	14/06/17	16
RTSum - 0010977-93.2017.5.18.0013	29/05/17	12/06/17	14
RTSum - 0010978-78.2017.5.18.0013	29/05/17	14/06/17	16
RTSum - 0010980-48.2017.5.18.0013	29/05/17	26/06/17	28
RTSum - 0010986-55.2017.5.18.0013	30/05/17	14/06/17	15
RTSum - 0010987-40.2017.5.18.0013	30/05/17	14/06/17	15
RTSum - 0010988-25.2017.5.18.0013	30/05/17	20/06/17	21
RTSum - 0010991-77.2017.5.18.0013	30/05/17	12/06/17	13
RTSum - 0010992-62.2017.5.18.0013	30/05/17	20/06/17	21
RTSum - 0011006-46.2017.5.18.0013	01/06/17	21/06/17	20
RTSum - 0011011-68.2017.5.18.0013	01/06/17	21/06/17	20
RTSum - 0011014-23.2017.5.18.0013	01/06/17	07/06/17	6
RTSum - 0011023-82.2017.5.18.0013	02/06/17	07/06/17	5
RTSum - 0011025-52.2017.5.18.0013	04/06/17	07/06/17	3
RTSum - 0011029-89.2017.5.18.0013	05/06/17	07/06/17	2
RTSum - 0011030-74.2017.5.18.0013	05/06/17	07/06/17	2
RTSum - 0011032-44.2017.5.18.0013	05/06/17	19/06/17	14
RTSum - 0011040-21.2017.5.18.0013	06/06/17	27/06/17	21
RTSum - 0011044-58.2017.5.18.0013	06/06/17	27/06/17	21
RTSum - 0011048-95.2017.5.18.0013	07/06/17	08/06/17	1
RTSum - 0011052-35.2017.5.18.0013	07/06/17	07/06/17	0
RTSum - 0011054-05.2017.5.18.0013	07/06/17	08/06/17	1
RTSum - 0011056-72.2017.5.18.0013	07/06/17	22/06/17	15
RTSum - 0011063-64.2017.5.18.0013	08/06/17	29/06/17	21

**Legenda:**

**Ajuiz.** Data do Ajuizamento;

**Enc. da Instrução:** Data da conclusão para proferir sentença;

**Prazo:** Quantidade de dias decorridos do ajuizamento até o encerramento da instrução.



**PRAZO MÉDIO ENTRE O AJUIZAMENTO E O  
ENCERRAMENTO DA INSTRUÇÃO - 13ª VARA DO  
TRABALHO DE GOIÂNIA**

**Sem magistrado**

**SUMARÍSSIMO**

Qtd	Prazo Médio
95	32,03

Nr. Processo	Ajuiz.	nc. Instruçã	Prazo
RTSum - 0011067-04.2017.5.18.0013	08/06/17	27/06/17	19
RTSum - 0011076-63.2017.5.18.0013	09/06/17	20/06/17	11
RTSum - 0011078-33.2017.5.18.0013	11/06/17	29/06/17	18
RTSum - 0011080-03.2017.5.18.0013	12/06/17	27/06/17	15
RTSum - 0011082-70.2017.5.18.0013	12/06/17	12/06/17	0
RTSum - 0011089-62.2017.5.18.0013	13/06/17	29/06/17	16
RTSum - 0011093-02.2017.5.18.0013	14/06/17	30/06/17	16
RTSum - 0011095-69.2017.5.18.0013	14/06/17	28/06/17	14
RTSum - 0011107-83.2017.5.18.0013	18/06/17	20/06/17	2
RTSum - 0011117-30.2017.5.18.0013	20/06/17	20/06/17	0
RTSum - 0011120-82.2017.5.18.0013	20/06/17	20/06/17	0
RTSum - 0011127-74.2017.5.18.0013	21/06/17	21/06/17	0
RTSum - 0011128-59.2017.5.18.0013	21/06/17	21/06/17	0
RTSum - 0011135-51.2017.5.18.0013	21/06/17	22/06/17	1
RTSum - 0011149-35.2017.5.18.0013	23/06/17	23/06/17	0
RTSum - 0011152-87.2017.5.18.0013	23/06/17	23/06/17	0
RTSum - 0011160-64.2017.5.18.0013	26/06/17	27/06/17	1
RTSum - 0011163-19.2017.5.18.0013	26/06/17	27/06/17	1
RTSum - 0011165-86.2017.5.18.0013	26/06/17	27/06/17	1
RTSum - 0011166-71.2017.5.18.0013	27/06/17	27/06/17	0
RTSum - 0011182-25.2017.5.18.0013	28/06/17	29/06/17	1
RTSum - 0011183-10.2017.5.18.0013	28/06/17	29/06/17	1
RTSum - 0012143-97.2016.5.18.0013	30/11/16	23/06/17	205

**Legenda:**

**Ajuiz.** Data do Ajuizamento;

**Enc. da Instrução:** Data da conclusão para proferir sentença;

**Prazo:** Quantidade de dias decorridos do ajuizamento até o encerramento da instrução.





**PRAZO MÉDIO ENTRE O AJUIZAMENTO E O  
ENCERRAMENTO DA INSTRUÇÃO - 13ª VARA DO  
TRABALHO DE GOIÂNIA**