

Conceituação

Tema	Prazos Processuais
Relatórios	Evolução Histórica Comparativo por VT Comparativo por Grupo Por Grupo Por VT Por Processo Por Magistrado
Resumo	Apresenta o prazo médio desde o ajuizamento da ação até o encerramento da instrução.
Descrição	O prazo médio é obtido calculando-se a quantidade de dias decorridos desde o ajuizamento até o encerramento da instrução. Os dados são extraídos baseando-se nos itens do e-Gestão: 267 e 90267 - Do ajuizamento da ação até o encerramento da instrução na fase de conhecimento – rito sumaríssimo; 268 e 90268 – Do ajuizamento da ação até o encerramento da instrução na fase de conhecimento – exceto rito sumaríssimo (ordinário)
Origem da informação	e-Gestão
Critérios e transformações	Coletado do e-Gestão, consolidado, otimizado e classificado para análise.
Análises possíveis	Prazo médio entre o ajuizamento da ação e o encerramento da instrução, detalhado de forma Geral, Por grupo, por VT, Por Processo e Por Magistrado.

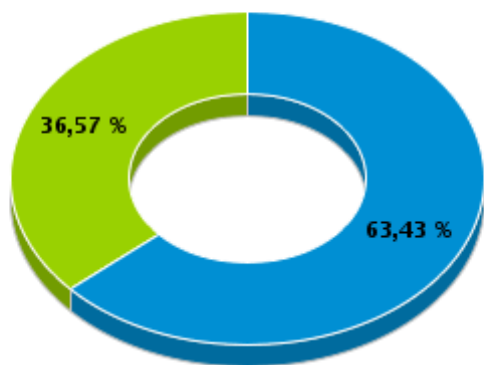


EVOLUÇÃO HISTÓRICA DOS PRAZOS PROCESSUAIS ENTRE O AJUIZAMENTO E O ENCERRAMENTO DA INSTRUÇÃO - VARA DO TRABALHO DE SÃO LUIS DE MONTES BELOS

Data do encerramento da instrução entre 1/6/2017 e 30/6/2017 23:59:59

Rito	Qtd	Prazo Médio
ORDINÁRIO	85	149,28
SUMARÍSSIMO	49	64,08
Total/Média	134	118,13

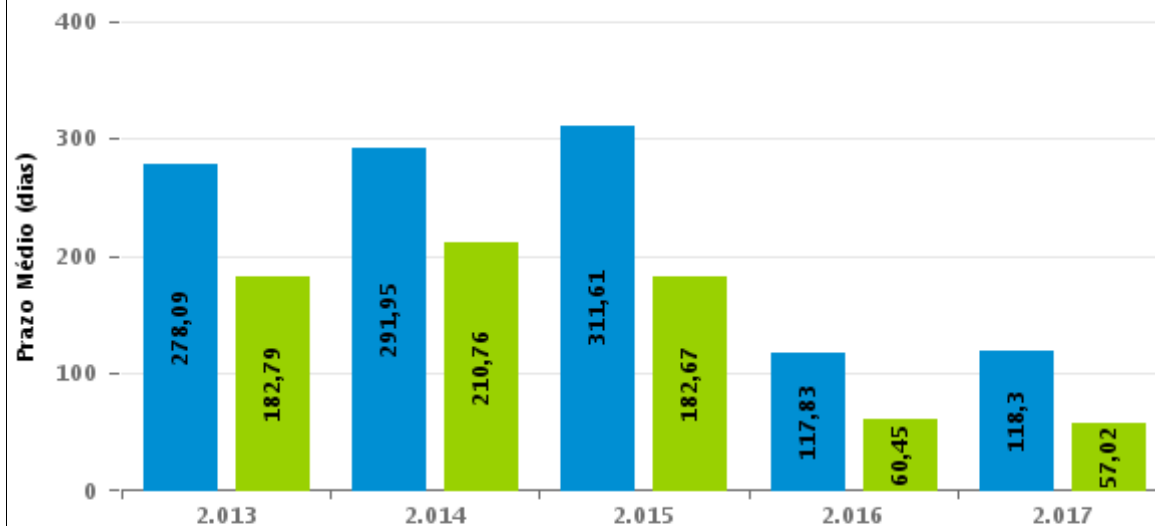
Percentual de Processos por Rito



Rito

■ ORDINÁRIO ■ SUMARÍSSIMO

Prazo Médio por Rito



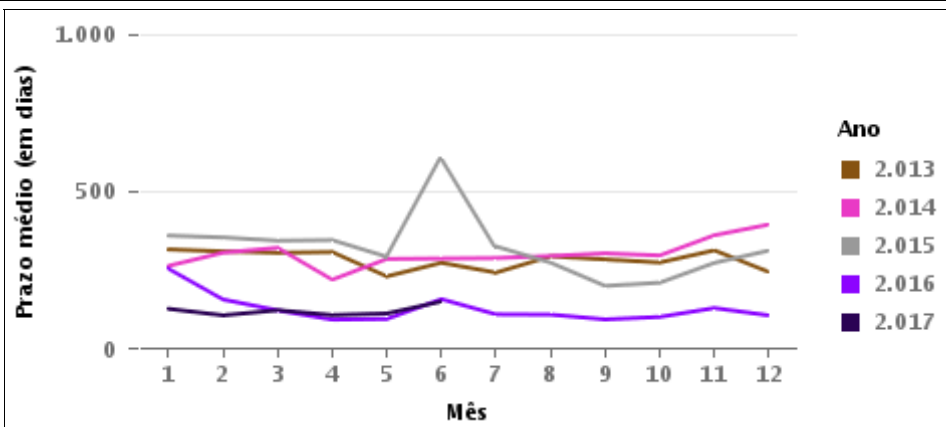
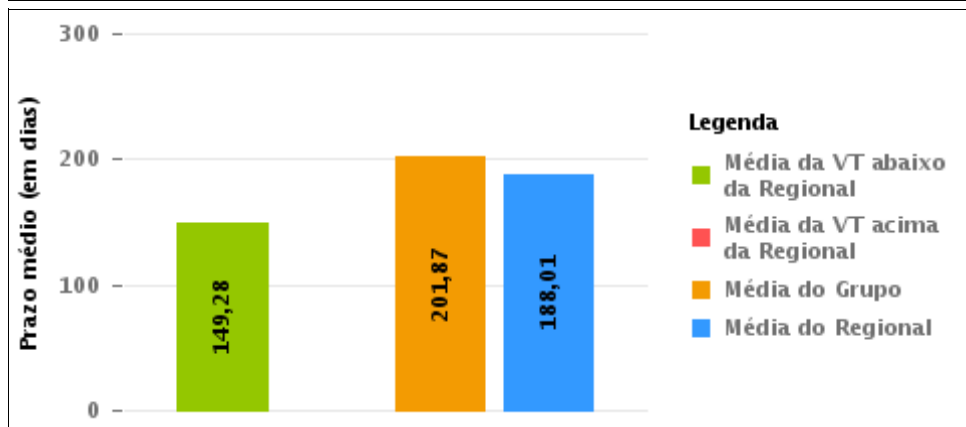
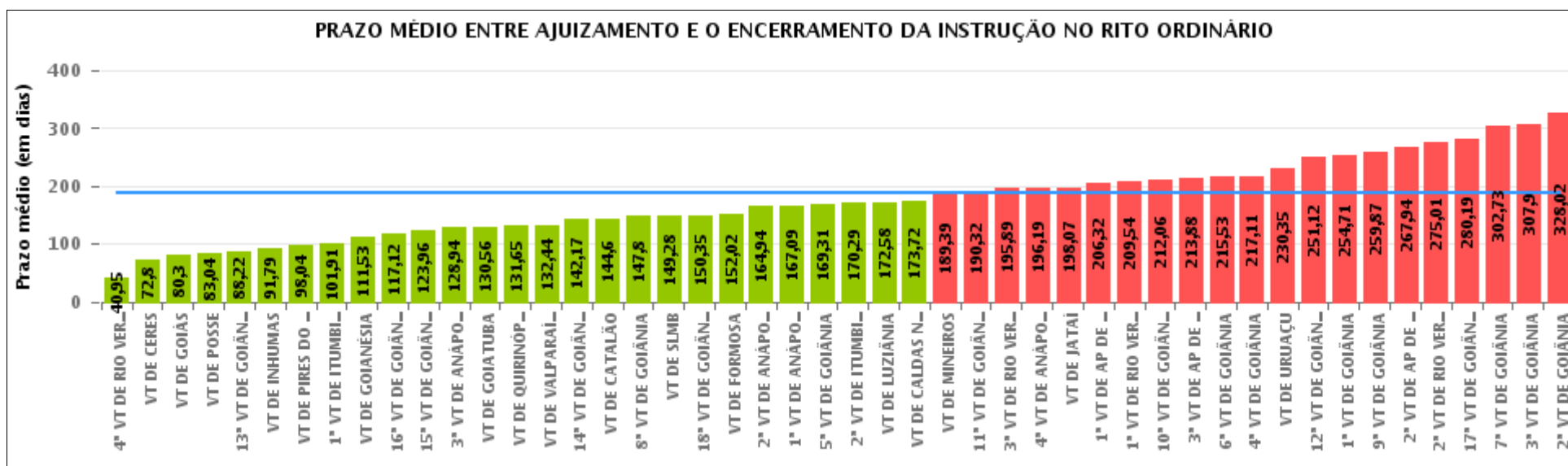
Para este exercício foram computados os processos até o mês de Junho/2.017

Rito

■ ORDINÁRIO ■ SUMARÍSSIMO

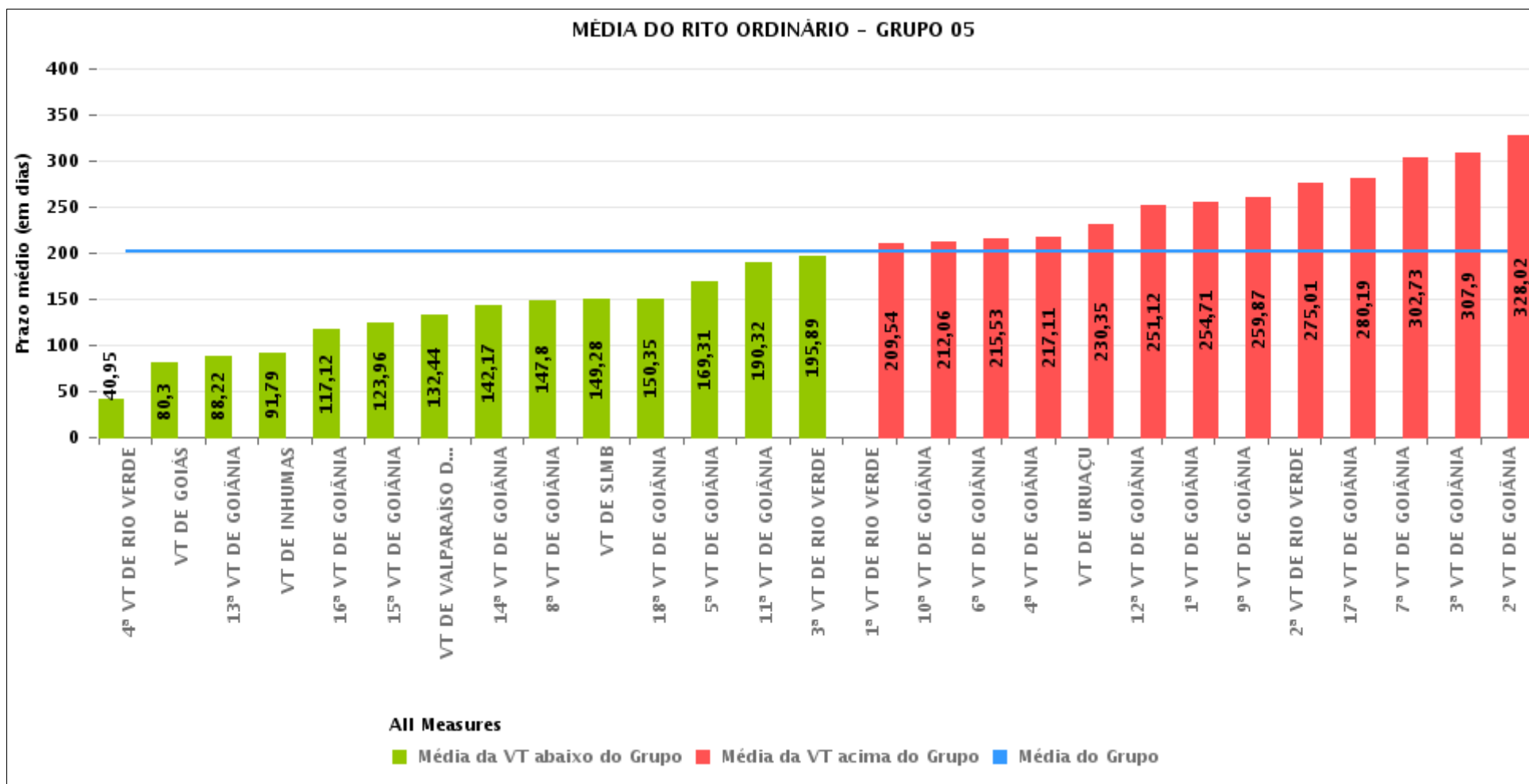
COMPARATIVO DO PRAZO MÉDIO ENTRE O AJUIZAMENTO E O ENCERRAMENTO DA INSTRUÇÃO - VARA DO TRABALHO DE SÃO LUIS DE MONTES BELOS

Data do encerramento da instrução entre 1/6/2017 e 30/6/2017 23:59:59



COMPARATIVO DO PRAZO MÉDIO ENTRE O AJUIZAMENTO E O ENCERRAMENTO DA INSTRUÇÃO ENTRE AS VARAS DO GRUPO

Data do encerramento da instrução entre 1/6/2017 e 30/6/2017 23:59:59





PRAZO MÉDIO ENTRE O AJUIZAMENTO E O ENCERRAMENTO DA INSTRUÇÃO POR GRUPO

Data do encerramento da instrução entre 1/6/2017 e 30/6/2017 23:59:59

Rito	Grupo	Qtd. Processos	Prazo Médio (dias)	Ranking
ORDINÁRIO	GRUPO 01	26	83,04	1°
	GRUPO 02	139	134,16	2°
	GRUPO 03	534	153,69	3°
	GRUPO 04	938	157,83	4°
	GRUPO 05	3.385	201,87	5°
	GRUPO 06	473	209,01	6°

Legenda:	# Grupo 04 – De 1501 a 2000	8ª VT de Goiânia	#Grupo 06 – A partir de 2500
# Grupo 01 – Até 750	VT de Catalão	9ª VT de Goiânia	1ª VT de Aparecida de Goiânia
VT de Posse	VT de Goiatuba	10ª VT de Goiânia	2ª VT de Aparecida de Goiânia
	1ª VT de Itumbiara	11ª VT de Goiânia	3ª VT de Aparecida de Goiânia
	2ª VT de Itumbiara	12ª VT de Goiânia	VT de Goianésia
	VT de Jataí	13ª VT de Goiânia	
# Grupo 02 – De 751 a 1000	VT de Luziânia	14ª VT de Goiânia	
VT de Formosa	VT de Mineiros	15ª VT de Goiânia	
VT de Pires do Rio	VT de Quirinópolis	16ª VT de Goiânia	
	# Grupo 05 – De 2001 a 2500	17ª VT de Goiânia	
# Grupo 03 – De 1001 a 1500	1ª VT de Goiânia	18ª VT de Goiânia	
VT de Ceres	2ª VT de Goiânia	VT de Goiás	
1ª VT de Anápolis	3ª VT de Goiânia	VT de Inhumas	
2ª VT de Anápolis	4ª VT de Goiânia	1ª VT de Rio Verde	
3ª VT de Anápolis	5ª VT de Goiânia	2ª VT de Rio Verde	
4ª VT de Anápolis	6ª VT de Goiânia	3ª VT de Rio Verde	
VT de Caldas Novas	7ª VT de Goiânia	4ª VT de Rio Verde	
		VT de Uruaçu	
		VT de São Luis de Montes Belos	
		VT de Valparaíso de Goiás	



PRAZO MÉDIO ENTRE O AJUIZAMENTO E O ENCERRAMENTO DA INSTRUÇÃO DE TODAS AS VARAS DO TRABALHO

Data do encerramento da instrução entre 1/6/2017 e 30/6/2017 23:59:59

ORDINÁRIO

Qtd. Processos	Prazo Médio (dias)
5.495	188,01

Vara do Trabalho	Qtd Processos	Prazo Médio	Ranking
4ª VARA DO TRABALHO DE RIO VERDE	92	40,95	1º
VARA DO TRABALHO DE CERES	81	72,8	2º
VARA DO TRABALHO DE GOIÁS	84	80,3	3º
VARA DO TRABALHO DE POSSE	26	83,04	4º
13ª VARA DO TRABALHO DE GOIÂNIA	114	88,22	5º
VARA DO TRABALHO DE INHUMAS	102	91,79	6º
VARA DO TRABALHO DE PIRES DO RIO	46	98,04	7º
1ª VARA DO TRABALHO DE ITUMBIARA	95	101,91	8º
VARA DO TRABALHO DE GOIANÉSIA	75	111,53	9º
16ª VARA DO TRABALHO DE GOIÂNIA	90	117,12	10º
15ª VARA DO TRABALHO DE GOIÂNIA	124	123,96	11º
3ª VARA DO TRABALHO DE ANÁPOLIS	90	128,94	12º
VARA DO TRABALHO DE GOIATUBA	99	130,56	13º
VARA DO TRABALHO DE QUIRINÓPOLIS	127	131,65	14º
VARA DO TRABALHO DE VALPARAÍSO DE GOIÁS	106	132,44	15º
14ª VARA DO TRABALHO DE GOIÂNIA	143	142,17	16º
VARA DO TRABALHO DE CATALÃO	137	144,6	17º
8ª VARA DO TRABALHO DE GOIÂNIA	124	147,8	18º
VARA DO TRABALHO DE SÃO LUIS DE MONTES BELOS	85	149,28	19º
18ª VARA DO TRABALHO DE GOIÂNIA	108	150,35	20º
VARA DO TRABALHO DE FORMOSA	93	152,02	21º
2ª VARA DO TRABALHO DE ANÁPOLIS	97	164,94	22º
1ª VARA DO TRABALHO DE ANÁPOLIS	64	167,09	23º
5ª VARA DO TRABALHO DE GOIÂNIA	118	169,31	24º
2ª VARA DO TRABALHO DE ITUMBIARA	83	170,29	25º
VARA DO TRABALHO DE LUZIÂNIA	76	172,58	26º



PRAZO MÉDIO ENTRE O AJUIZAMENTO E O ENCERRAMENTO DA INSTRUÇÃO DE TODAS AS VARAS DO TRABALHO

ORDINÁRIO

Qtd. Processos	Prazo Médio (dias)
5.495	188,01

Vara do Trabalho	Qtd Processos	Prazo Médio	Ranking
VARA DO TRABALHO DE CALDAS NOVAS	78	173,72	27°
VARA DO TRABALHO DE MINEIROS	221	189,39	28°
11ª VARA DO TRABALHO DE GOIÂNIA	105	190,32	29°
3ª VARA DO TRABALHO DE RIO VERDE	122	195,89	30°
4ª VARA DO TRABALHO DE ANÁPOLIS	124	196,19	31°
VARA DO TRABALHO DE JATAÍ	100	198,07	32°
1ª VARA DO TRABALHO DE APARECIDA DE GOIÂNIA	112	206,32	33°
1ª VARA DO TRABALHO DE RIO VERDE	168	209,54	34°
10ª VARA DO TRABALHO DE GOIÂNIA	138	212,06	35°
3ª VARA DO TRABALHO DE APARECIDA DE GOIÂNIA	171	213,88	36°
6ª VARA DO TRABALHO DE GOIÂNIA	134	215,53	37°
4ª VARA DO TRABALHO DE GOIÂNIA	99	217,11	38°
VARA DO TRABALHO DE URUAÇU	133	230,35	39°
12ª VARA DO TRABALHO DE GOIÂNIA	116	251,12	40°
1ª VARA DO TRABALHO DE GOIÂNIA	189	254,71	41°
9ª VARA DO TRABALHO DE GOIÂNIA	138	259,87	42°
2ª VARA DO TRABALHO DE APARECIDA DE GOIÂNIA	115	267,94	43°
2ª VARA DO TRABALHO DE RIO VERDE	153	275,01	44°
17ª VARA DO TRABALHO DE GOIÂNIA	172	280,19	45°
7ª VARA DO TRABALHO DE GOIÂNIA	154	302,73	46°
3ª VARA DO TRABALHO DE GOIÂNIA	168	307,9	47°
2ª VARA DO TRABALHO DE GOIÂNIA	106	328,02	48°



PRAZO MÉDIO ENTRE O AJUIZAMENTO E O ENCERRAMENTO DA INSTRUÇÃO - VARA DO TRABALHO DE SÃO LUIS DE MONTES BELOS

Data do encerramento da instrução entre 1/6/2017 e 30/6/2017 23:59:59

VARA DO TRABALHO DE SÃO LUIS DE MONTES BELOS

ORDINÁRIO

Qtd	Prazo Médio
85	149,28

Nr. Processo	Ajuiz.	nc. Instruçã	Prazo
ConPag - 0010403-51.2017.5.18.0181	24/02/17	06/06/17	102
ConPag - 0010676-30.2017.5.18.0181	17/04/17	02/06/17	46
ET - 0010973-37.2017.5.18.0181	19/06/17	30/06/17	11
RTAlç - 0010741-25.2017.5.18.0181	27/04/17	29/06/17	63
RTAlç - 0010748-17.2017.5.18.0181	27/04/17	06/06/17	40
RTAlç - 0010802-80.2017.5.18.0181	09/05/17	06/06/17	28
RTOrd - 0001290-20.2010.5.18.0181	03/05/10	28/06/17	2.613
RTOrd - 0001388-63.2014.5.18.0181	14/08/14	12/06/17	1.033
RTOrd - 0001417-16.2014.5.18.0181	29/08/14	13/06/17	1.019
RTOrd - 0010039-79.2017.5.18.0181	10/01/17	14/06/17	155
RTOrd - 0010067-47.2017.5.18.0181	17/01/17	12/06/17	146
RTOrd - 0010069-17.2017.5.18.0181	17/01/17	13/06/17	147
RTOrd - 0010087-38.2017.5.18.0181	18/01/17	01/06/17	134
RTOrd - 0010111-66.2017.5.18.0181	20/01/17	13/06/17	144
RTOrd - 0010113-36.2017.5.18.0181	20/01/17	01/06/17	132
RTOrd - 0010121-13.2017.5.18.0181	21/01/17	01/06/17	131
RTOrd - 0010133-27.2017.5.18.0181	24/01/17	13/06/17	140
RTOrd - 0010205-14.2017.5.18.0181	03/02/17	01/06/17	118
RTOrd - 0010225-05.2017.5.18.0181	06/02/17	27/06/17	141
RTOrd - 0010279-68.2017.5.18.0181	10/02/17	27/06/17	137
RTOrd - 0010303-96.2017.5.18.0181	10/02/17	27/06/17	137

Legenda:

Ajuiz. Data do Ajuizamento;

Enc. da Instrução: Data da conclusão para proferir sentença;

Prazo: Quantidade de dias decorridos do ajuizamento até o encerramento da instrução.



PRAZO MÉDIO ENTRE O AJUIZAMENTO E O ENCERRAMENTO DA INSTRUÇÃO - VARA DO TRABALHO DE SÃO LUIS DE MONTES BELOS

VARA DO TRABALHO DE SÃO LUIS DE MONTES BELOS

ORDINÁRIO

Qtd	Prazo Médio
85	149,28

Nr. Processo	Ajuiz.	nc. Instruçã	Prazo
RTOrd - 0010305-66.2017.5.18.0181	11/02/17	27/06/17	136
RTOrd - 0010329-94.2017.5.18.0181	15/02/17	27/06/17	132
RTOrd - 0010335-04.2017.5.18.0181	16/02/17	29/06/17	133
RTOrd - 0010337-71.2017.5.18.0181	16/02/17	29/06/17	133
RTOrd - 0010389-67.2017.5.18.0181	22/02/17	29/06/17	127
RTOrd - 0010400-96.2017.5.18.0181	23/02/17	01/06/17	98
RTOrd - 0010437-26.2017.5.18.0181	02/03/17	22/06/17	112
RTOrd - 0010477-08.2017.5.18.0181	08/03/17	06/06/17	90
RTOrd - 0010481-45.2017.5.18.0181	09/03/17	27/06/17	110
RTOrd - 0010501-70.2016.5.18.0181	11/04/16	20/06/17	435
RTOrd - 0010534-26.2017.5.18.0181	17/03/17	07/06/17	82
RTOrd - 0010577-60.2017.5.18.0181	24/03/17	27/06/17	95
RTOrd - 0010603-58.2017.5.18.0181	29/03/17	26/06/17	89
RTOrd - 0010648-62.2017.5.18.0181	06/04/17	05/06/17	60
RTOrd - 0010654-69.2017.5.18.0181	07/04/17	09/06/17	63
RTOrd - 0010658-09.2017.5.18.0181	08/04/17	09/06/17	62
RTOrd - 0010670-23.2017.5.18.0181	12/04/17	07/06/17	56
RTOrd - 0010672-90.2017.5.18.0181	13/04/17	05/06/17	53
RTOrd - 0010691-96.2017.5.18.0181	18/04/17	28/06/17	71
RTOrd - 0010700-58.2017.5.18.0181	19/04/17	07/06/17	49
RTOrd - 0010714-42.2017.5.18.0181	22/04/17	06/06/17	45
RTOrd - 0010716-12.2017.5.18.0181	23/04/17	07/06/17	45
RTOrd - 0010718-79.2017.5.18.0181	23/04/17	07/06/17	45
RTOrd - 0010720-49.2017.5.18.0181	23/04/17	07/06/17	45

Legenda:

Ajuiz. Data do Ajuizamento;

Enc. da Instrução: Data da conclusão para proferir sentença;

Prazo: Quantidade de dias decorridos do ajuizamento até o encerramento da instrução.



PRAZO MÉDIO ENTRE O AJUIZAMENTO E O ENCERRAMENTO DA INSTRUÇÃO - VARA DO TRABALHO DE SÃO LUIS DE MONTES BELOS

VARA DO TRABALHO DE SÃO LUIS DE MONTES BELOS

ORDINÁRIO

Qtd	Prazo Médio
85	149,28

Nr. Processo	Ajuiz.	nc. Instruçã	Prazo
RTOrd - 0010734-33.2017.5.18.0181	26/04/17	07/06/17	42
RTOrd - 0010738-70.2017.5.18.0181	26/04/17	07/06/17	42
RTOrd - 0010740-40.2017.5.18.0181	26/04/17	07/06/17	42
RTOrd - 0010750-84.2017.5.18.0181	28/04/17	08/06/17	41
RTOrd - 0010752-54.2017.5.18.0181	28/04/17	08/06/17	41
RTOrd - 0010755-09.2017.5.18.0181	03/05/17	05/06/17	33
RTOrd - 0010762-98.2017.5.18.0181	03/05/17	29/06/17	57
RTOrd - 0010775-97.2017.5.18.0181	05/05/17	05/06/17	31
RTOrd - 0010778-52.2017.5.18.0181	05/05/17	05/06/17	31
RTOrd - 0010782-89.2017.5.18.0181	05/05/17	08/06/17	34
RTOrd - 0010786-29.2017.5.18.0181	05/05/17	08/06/17	34
RTOrd - 0010788-96.2017.5.18.0181	05/05/17	06/06/17	32
RTOrd - 0010795-88.2017.5.18.0181	08/05/17	05/06/17	28
RTOrd - 0010799-28.2017.5.18.0181	09/05/17	26/06/17	48
RTOrd - 0010819-19.2017.5.18.0181	11/05/17	06/06/17	26
RTOrd - 0010821-23.2016.5.18.0181	07/06/16	13/06/17	371
RTOrd - 0010854-76.2017.5.18.0181	21/05/17	08/06/17	18
RTOrd - 0010865-08.2017.5.18.0181	24/05/17	14/06/17	21
RTOrd - 0010878-07.2017.5.18.0181	25/05/17	23/06/17	29
RTOrd - 0010879-26.2016.5.18.0181	17/06/16	27/06/17	375
RTOrd - 0010882-44.2017.5.18.0181	26/05/17	09/06/17	14
RTOrd - 0010883-29.2017.5.18.0181	26/05/17	13/06/17	18
RTOrd - 0010889-36.2017.5.18.0181	26/05/17	19/06/17	24
RTOrd - 0010890-21.2017.5.18.0181	26/05/17	02/06/17	7

Legenda:

Ajuiz. Data do Ajuizamento;

Enc. da Instrução: Data da conclusão para proferir sentença;

Prazo: Quantidade de dias decorridos do ajuizamento até o encerramento da instrução.



PRAZO MÉDIO ENTRE O AJUIZAMENTO E O ENCERRAMENTO DA INSTRUÇÃO - VARA DO TRABALHO DE SÃO LUIS DE MONTES BELOS

VARA DO TRABALHO DE SÃO LUIS DE MONTES BELOS

ORDINÁRIO

Qtd	Prazo Médio
85	149,28

Nr. Processo	Ajuiz.	nc. Instruça	Prazo
RTOrd - 0010891-06.2017.5.18.0181	26/05/17	02/06/17	7
RTOrd - 0010898-95.2017.5.18.0181	29/05/17	20/06/17	22
RTOrd - 0010906-72.2017.5.18.0181	31/05/17	14/06/17	14
RTOrd - 0010907-57.2017.5.18.0181	31/05/17	20/06/17	20
RTOrd - 0010908-42.2017.5.18.0181	31/05/17	20/06/17	20
RTOrd - 0010915-34.2017.5.18.0181	01/06/17	05/06/17	4
RTOrd - 0010985-51.2017.5.18.0181	20/06/17	21/06/17	1
RTOrd - 0011048-13.2016.5.18.0181	12/07/16	09/06/17	332
RTOrd - 0011335-73.2016.5.18.0181	08/09/16	14/06/17	279
RTOrd - 0011436-13.2016.5.18.0181	27/09/16	20/06/17	266
RTOrd - 0011449-12.2016.5.18.0181	28/09/16	20/06/17	265
RTOrd - 0011475-10.2016.5.18.0181	04/10/16	29/06/17	268
RTOrd - 0011707-22.2016.5.18.0181	18/11/16	14/06/17	208
RTOrd - 0011777-39.2016.5.18.0181	30/11/16	13/06/17	195
RTOrd - 0011823-28.2016.5.18.0181	07/12/16	01/06/17	176
RTOrd - 0011877-91.2016.5.18.0181	19/12/16	27/06/17	190

Legenda:

Ajuiz. Data do Ajuizamento;

Enc. da Instrução: Data da conclusão para proferir sentença;

Prazo: Quantidade de dias decorridos do ajuizamento até o encerramento da instrução.



PRAZO MÉDIO ENTRE O AJUIZAMENTO E O ENCERRAMENTO DA INSTRUÇÃO - VARA DO TRABALHO DE SÃO LUIS DE MONTES BELOS

Data do encerramento da instrução entre 1/6/2017 e 30/6/2017 23:59:59

Sem magistrado

ORDINÁRIO

Qtd	Prazo Médio
85	149,28

Nr. Processo	Ajuiz.	nc. Instruçã	Prazo
ConPag - 0010403-51.2017.5.18.0181	24/02/17	06/06/17	102
ConPag - 0010676-30.2017.5.18.0181	17/04/17	02/06/17	46
ET - 0010973-37.2017.5.18.0181	19/06/17	30/06/17	11
RTAlç - 0010741-25.2017.5.18.0181	27/04/17	29/06/17	63
RTAlç - 0010748-17.2017.5.18.0181	27/04/17	06/06/17	40
RTAlç - 0010802-80.2017.5.18.0181	09/05/17	06/06/17	28
RTOrd - 0001290-20.2010.5.18.0181	03/05/10	28/06/17	2.613
RTOrd - 0001388-63.2014.5.18.0181	14/08/14	12/06/17	1.033
RTOrd - 0001417-16.2014.5.18.0181	29/08/14	13/06/17	1.019
RTOrd - 0010039-79.2017.5.18.0181	10/01/17	14/06/17	155
RTOrd - 0010067-47.2017.5.18.0181	17/01/17	12/06/17	146
RTOrd - 0010069-17.2017.5.18.0181	17/01/17	13/06/17	147
RTOrd - 0010087-38.2017.5.18.0181	18/01/17	01/06/17	134
RTOrd - 0010111-66.2017.5.18.0181	20/01/17	13/06/17	144
RTOrd - 0010113-36.2017.5.18.0181	20/01/17	01/06/17	132
RTOrd - 0010121-13.2017.5.18.0181	21/01/17	01/06/17	131
RTOrd - 0010133-27.2017.5.18.0181	24/01/17	13/06/17	140
RTOrd - 0010205-14.2017.5.18.0181	03/02/17	01/06/17	118
RTOrd - 0010225-05.2017.5.18.0181	06/02/17	27/06/17	141
RTOrd - 0010279-68.2017.5.18.0181	10/02/17	27/06/17	137
RTOrd - 0010303-96.2017.5.18.0181	10/02/17	27/06/17	137
RTOrd - 0010305-66.2017.5.18.0181	11/02/17	27/06/17	136

Legenda:

Ajuiz. Data do Ajuizamento;

Enc. da Instrução: Data da conclusão para proferir sentença;

Prazo: Quantidade de dias decorridos do ajuizamento até o encerramento da instrução.



PRAZO MÉDIO ENTRE O AJUIZAMENTO E O ENCERRAMENTO DA INSTRUÇÃO - VARA DO TRABALHO DE SÃO LUIS DE MONTES BELOS

Sem magistrado

ORDINÁRIO

Qtd	Prazo Médio
85	149,28

Nr. Processo	Ajuiz.	nc. Instruça	Prazo
RTOOrd - 0010329-94.2017.5.18.0181	15/02/17	27/06/17	132
RTOOrd - 0010335-04.2017.5.18.0181	16/02/17	29/06/17	133
RTOOrd - 0010337-71.2017.5.18.0181	16/02/17	29/06/17	133
RTOOrd - 0010389-67.2017.5.18.0181	22/02/17	29/06/17	127
RTOOrd - 0010400-96.2017.5.18.0181	23/02/17	01/06/17	98
RTOOrd - 0010437-26.2017.5.18.0181	02/03/17	22/06/17	112
RTOOrd - 0010477-08.2017.5.18.0181	08/03/17	06/06/17	90
RTOOrd - 0010481-45.2017.5.18.0181	09/03/17	27/06/17	110
RTOOrd - 0010501-70.2016.5.18.0181	11/04/16	20/06/17	435
RTOOrd - 0010534-26.2017.5.18.0181	17/03/17	07/06/17	82
RTOOrd - 0010577-60.2017.5.18.0181	24/03/17	27/06/17	95
RTOOrd - 0010603-58.2017.5.18.0181	29/03/17	26/06/17	89
RTOOrd - 0010648-62.2017.5.18.0181	06/04/17	05/06/17	60
RTOOrd - 0010654-69.2017.5.18.0181	07/04/17	09/06/17	63
RTOOrd - 0010658-09.2017.5.18.0181	08/04/17	09/06/17	62
RTOOrd - 0010670-23.2017.5.18.0181	12/04/17	07/06/17	56
RTOOrd - 0010672-90.2017.5.18.0181	13/04/17	05/06/17	53
RTOOrd - 0010691-96.2017.5.18.0181	18/04/17	28/06/17	71
RTOOrd - 0010700-58.2017.5.18.0181	19/04/17	07/06/17	49
RTOOrd - 0010714-42.2017.5.18.0181	22/04/17	06/06/17	45
RTOOrd - 0010716-12.2017.5.18.0181	23/04/17	07/06/17	45
RTOOrd - 0010718-79.2017.5.18.0181	23/04/17	07/06/17	45
RTOOrd - 0010720-49.2017.5.18.0181	23/04/17	07/06/17	45
RTOOrd - 0010734-33.2017.5.18.0181	26/04/17	07/06/17	42
RTOOrd - 0010738-70.2017.5.18.0181	26/04/17	07/06/17	42

Legenda:

Ajuiz. Data do Ajuizamento;

Enc. da Instrução: Data da conclusão para proferir sentença;

Prazo: Quantidade de dias decorridos do ajuizamento até o encerramento da instrução.



PRAZO MÉDIO ENTRE O AJUIZAMENTO E O ENCERRAMENTO DA INSTRUÇÃO - VARA DO TRABALHO DE SÃO LUIS DE MONTES BELOS

Sem magistrado

ORDINÁRIO

Qtd	Prazo Médio
85	149,28

Nr. Processo	Ajuiz.	nc. Instruçã	Prazo
RTOOrd - 0010740-40.2017.5.18.0181	26/04/17	07/06/17	42
RTOOrd - 0010750-84.2017.5.18.0181	28/04/17	08/06/17	41
RTOOrd - 0010752-54.2017.5.18.0181	28/04/17	08/06/17	41
RTOOrd - 0010755-09.2017.5.18.0181	03/05/17	05/06/17	33
RTOOrd - 0010762-98.2017.5.18.0181	03/05/17	29/06/17	57
RTOOrd - 0010775-97.2017.5.18.0181	05/05/17	05/06/17	31
RTOOrd - 0010778-52.2017.5.18.0181	05/05/17	05/06/17	31
RTOOrd - 0010782-89.2017.5.18.0181	05/05/17	08/06/17	34
RTOOrd - 0010786-29.2017.5.18.0181	05/05/17	08/06/17	34
RTOOrd - 0010788-96.2017.5.18.0181	05/05/17	06/06/17	32
RTOOrd - 0010795-88.2017.5.18.0181	08/05/17	05/06/17	28
RTOOrd - 0010799-28.2017.5.18.0181	09/05/17	26/06/17	48
RTOOrd - 0010819-19.2017.5.18.0181	11/05/17	06/06/17	26
RTOOrd - 0010821-23.2016.5.18.0181	07/06/16	13/06/17	371
RTOOrd - 0010854-76.2017.5.18.0181	21/05/17	08/06/17	18
RTOOrd - 0010865-08.2017.5.18.0181	24/05/17	14/06/17	21
RTOOrd - 0010878-07.2017.5.18.0181	25/05/17	23/06/17	29
RTOOrd - 0010879-26.2016.5.18.0181	17/06/16	27/06/17	375
RTOOrd - 0010882-44.2017.5.18.0181	26/05/17	09/06/17	14
RTOOrd - 0010883-29.2017.5.18.0181	26/05/17	13/06/17	18
RTOOrd - 0010889-36.2017.5.18.0181	26/05/17	19/06/17	24
RTOOrd - 0010890-21.2017.5.18.0181	26/05/17	02/06/17	7
RTOOrd - 0010891-06.2017.5.18.0181	26/05/17	02/06/17	7
RTOOrd - 0010898-95.2017.5.18.0181	29/05/17	20/06/17	22
RTOOrd - 0010906-72.2017.5.18.0181	31/05/17	14/06/17	14

Legenda:

Ajuiz. Data do Ajuizamento;

Enc. da Instrução: Data da conclusão para proferir sentença;

Prazo: Quantidade de dias decorridos do ajuizamento até o encerramento da instrução.



PRAZO MÉDIO ENTRE O AJUIZAMENTO E O ENCERRAMENTO DA INSTRUÇÃO - VARA DO TRABALHO DE SÃO LUIS DE MONTES BELOS

Sem magistrado

ORDINÁRIO

Qtd	Prazo Médio
85	149,28

Nr. Processo	Ajuiz.	nc. Instruçã	Prazo
RTOrd - 0010907-57.2017.5.18.0181	31/05/17	20/06/17	20
RTOrd - 0010908-42.2017.5.18.0181	31/05/17	20/06/17	20
RTOrd - 0010915-34.2017.5.18.0181	01/06/17	05/06/17	4
RTOrd - 0010985-51.2017.5.18.0181	20/06/17	21/06/17	1
RTOrd - 0011048-13.2016.5.18.0181	12/07/16	09/06/17	332
RTOrd - 0011335-73.2016.5.18.0181	08/09/16	14/06/17	279
RTOrd - 0011436-13.2016.5.18.0181	27/09/16	20/06/17	266
RTOrd - 0011449-12.2016.5.18.0181	28/09/16	20/06/17	265
RTOrd - 0011475-10.2016.5.18.0181	04/10/16	29/06/17	268
RTOrd - 0011707-22.2016.5.18.0181	18/11/16	14/06/17	208
RTOrd - 0011777-39.2016.5.18.0181	30/11/16	13/06/17	195
RTOrd - 0011823-28.2016.5.18.0181	07/12/16	01/06/17	176
RTOrd - 0011877-91.2016.5.18.0181	19/12/16	27/06/17	190

Legenda:

Ajuiz. Data do Ajuizamento;

Enc. da Instrução: Data da conclusão para proferir sentença;

Prazo: Quantidade de dias decorridos do ajuizamento até o encerramento da instrução.