

Conceituação

Tema	Prazos Processuais
Relatórios	Evolução Histórica Comparativo por VT Comparativo por Grupo Por Grupo Por VT Por Processo Por Magistrado
Resumo	Apresenta o prazo médio desde o concluso para proferir sentença até a prolação da sentença.
Descrição	O prazo médio é obtido calculando-se a quantidade de dias decorridos desde o movimento de Concluso para Proferir Sentença até a Prolação da Sentença. Os dados são extraídos baseando-se nos itens do e-Gestão: 269 e 90269 - Do Concluso para Proferir Sentença até a Prolação da Sentença na fase de conhecimento – rito sumaríssimo; 270 e 90270 – Do Concluso para Proferir Sentença até a Prolação da Sentença na fase de conhecimento– rito exceto sumaríssimo (ordinário)
Origem da informação	e-Gestão
Crítérios e transformações	Coletado do e-Gestão, consolidado, otimizado e classificado para análise.
Análises possíveis	Prazo médio entre o concluso para proferir sentença e a prolação da sentença, detalhado de forma Geral, Por grupo, por VT, Por Processo e Por Magistrado.

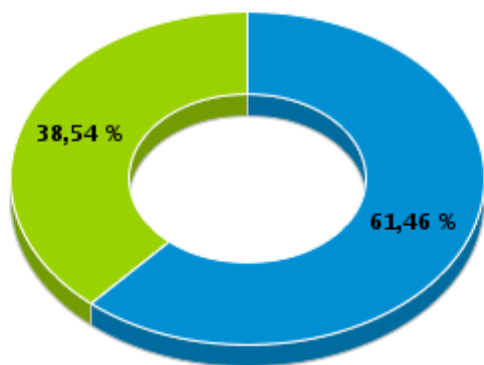


EVOLUÇÃO HISTÓRICA DOS PRAZOS PROCESSUAIS ENTRE O CONCLUSO PARA PROFERIR SENTENÇA E A PROLAÇÃO DA SENTENÇA - 12ª VARA DO TRABALHO DE GOIÂNIA

Data da sentença entre 1/6/2017 e 30/6/2017 23:59:59

Rito	Qtd	Prazo Médio
ORDINÁRIO	59	60,68
SUMARÍSSIMO	37	26,86
Total/Média	96	47,65

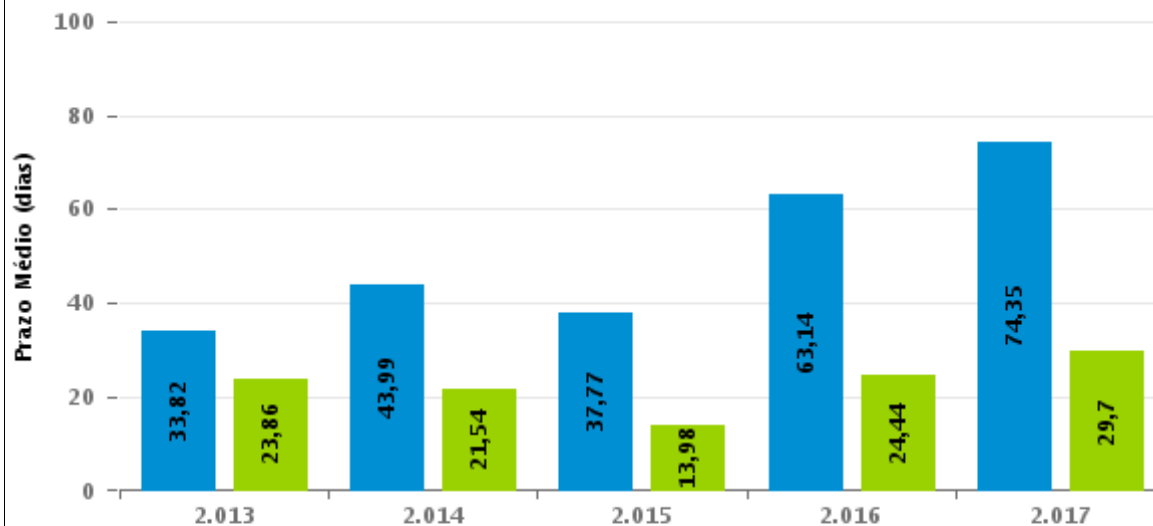
Percentual de Processos por Rito



Rito

■ ORDINÁRIO ■ SUMARÍSSIMO

Prazo Médio por Rito



Para este exercício foram computados os processos até o mês de Junho/2.017

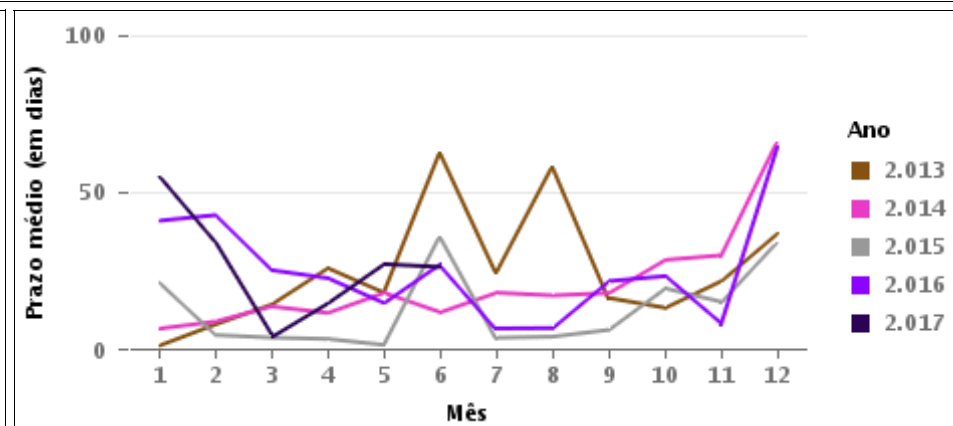
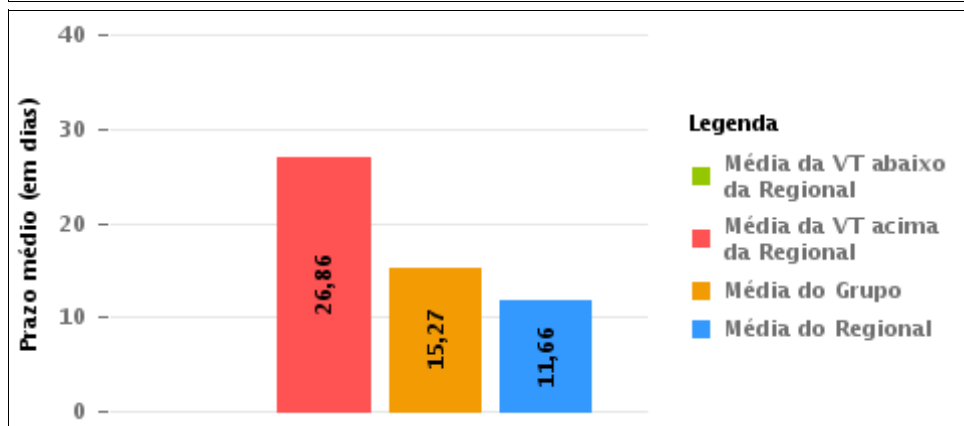
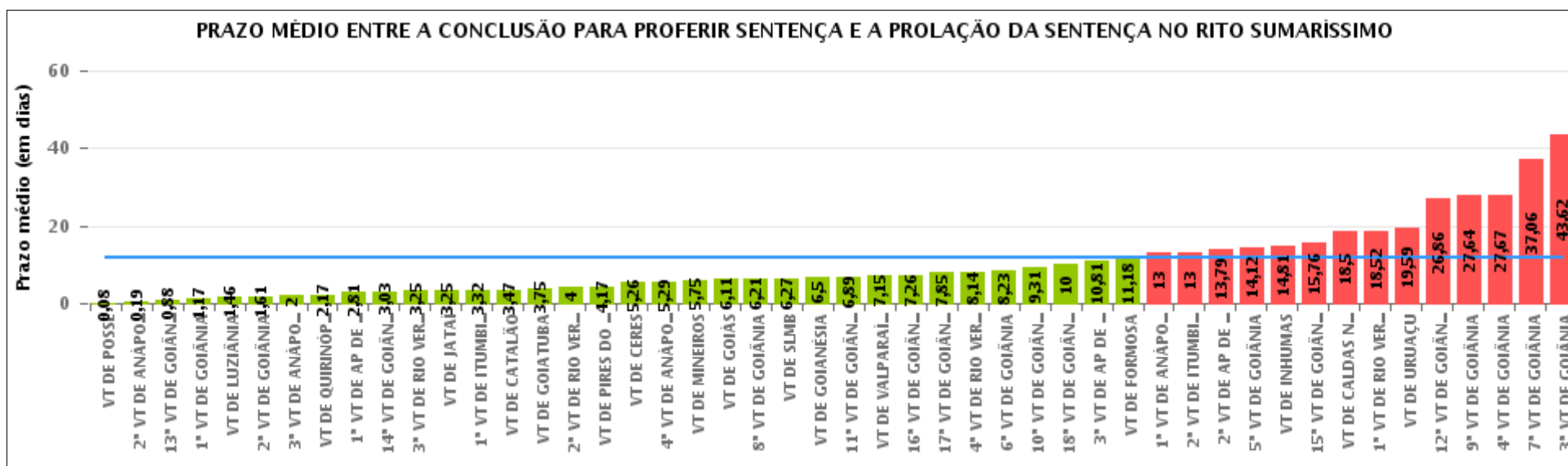
Rito

■ ORDINÁRIO ■ SUMARÍSSIMO



COMPARATIVO DO PRAZO MÉDIO ENTRE O CONCLUSO PARA PROFERIR SENTENÇA E A PROLAÇÃO DA SENTENÇA - 12ª VARA DO TRABALHO DE GOIÂNIA

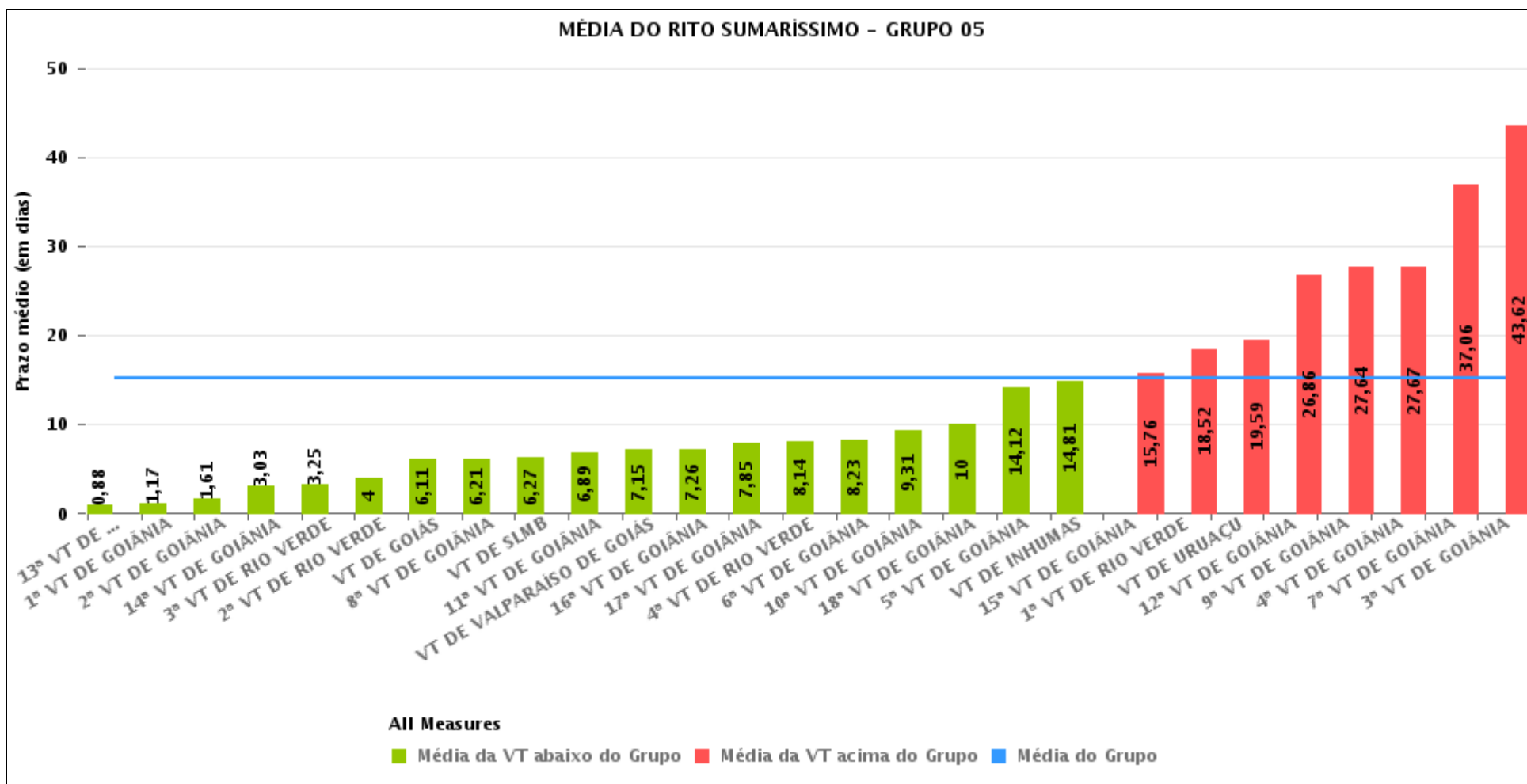
Data da sentença entre 1/6/2017 e 30/6/2017 23:59:59





COMPARATIVO DO PRAZO MÉDIO ENTRE O CONCLUSO PARA PROFERIR SENTENÇA E A PROLAÇÃO DA SENTENÇA ENTRE AS VARAS DO GRUPO

Data da sentença entre 1/6/2017 e 30/6/2017 23:59:59





PRAZO MÉDIO ENTRE O CONCLUSO PARA PROFERIR SENTENÇA E A PROLAÇÃO DA SENTENÇA POR GRUPO

Data da sentença entre 1/6/2017 e 30/6/2017 23:59:59

Rito	Grupo	Qtd. Processos	Prazo Médio (dias)	Ranking
SUMARÍSSIMO	GRUPO 01	13	0,08	1°
	GRUPO 04	178	3,98	2°
	GRUPO 02	29	6,83	3°
	GRUPO 03	136	6,85	4°
	GRUPO 06	166	7,64	5°
	GRUPO 05	826	15,27	6°

<p>Legenda:</p> <p># Grupo 01 – Até 750 VT de Posse</p> <p># Grupo 02 – De 751 a 1000 VT de Formosa VT de Pires do Rio</p> <p># Grupo 03 – De 1001 a 1500 VT de Ceres 1ª VT de Anápolis 2ª VT de Anápolis 3ª VT de Anápolis 4ª VT de Anápolis VT de Caldas Novas</p>	<p># Grupo 04 – De 1501 a 2000 VT de Catalão VT de Goiatuba 1ª VT de Itumbiara 2ª VT de Itumbiara VT de Jataí VT de Luziânia VT de Mineiros VT de Quirinópolis</p> <p># Grupo 05 – De 2001 a 2500 1ª VT de Goiânia 2ª VT de Goiânia 3ª VT de Goiânia 4ª VT de Goiânia 5ª VT de Goiânia 6ª VT de Goiânia 7ª VT de Goiânia</p>	<p>8ª VT de Goiânia 9ª VT de Goiânia 10ª VT de Goiânia 11ª VT de Goiânia 12ª VT de Goiânia 13ª VT de Goiânia 14ª VT de Goiânia 15ª VT de Goiânia 16ª VT de Goiânia 17ª VT de Goiânia 18ª VT de Goiânia VT de Goiás VT de Inhumas 1ª VT de Rio Verde 2ª VT de Rio Verde 3ª VT de Rio Verde 4ª VT de Rio Verde VT de Uruaçu VT de São Luis de Montes Belos VT de Valparaíso de Goiás</p>	<p>#Grupo 06 – A partir de 2500 1ª VT de Aparecida de Goiânia 2ª VT de Aparecida de Goiânia 3ª VT de Aparecida de Goiânia VT de Goianésia</p>
--	--	--	---



PRAZO MÉDIO ENTRE O CONCLUSO PARA PROFERIR SENTENÇA E A PROLAÇÃO DA SENTENÇA DE TODAS AS VARAS DO TRABALHO

Data da sentença entre 1/6/2017 e 30/6/2017 23:59:59

SUMARÍSSIMO

Qtd. Processos	Prazo Médio (dias)
1.348	11,66

Vara do Trabalho	Qtd Processos	Prazo Médio	Ranking
VARA DO TRABALHO DE POSSE	13	0,08	1°
2ª VARA DO TRABALHO DE ANÁPOLIS	27	0,19	2°
13ª VARA DO TRABALHO DE GOIÂNIA	51	0,88	3°
1ª VARA DO TRABALHO DE GOIÂNIA	35	1,17	4°
VARA DO TRABALHO DE LUZIÂNIA	28	1,46	5°
2ª VARA DO TRABALHO DE GOIÂNIA	31	1,61	6°
3ª VARA DO TRABALHO DE ANÁPOLIS	11	2	7°
VARA DO TRABALHO DE QUIRINÓPOLIS	6	2,17	8°
1ª VARA DO TRABALHO DE APARECIDA DE GOIÂNIA	59	2,81	9°
14ª VARA DO TRABALHO DE GOIÂNIA	34	3,03	10°
3ª VARA DO TRABALHO DE RIO VERDE	8	3,25	11°
VARA DO TRABALHO DE JATAÍ	20	3,25	12°
1ª VARA DO TRABALHO DE ITUMBIARA	19	3,32	13°
VARA DO TRABALHO DE CATALÃO	47	3,47	14°
VARA DO TRABALHO DE GOIATUBA	36	3,75	15°
2ª VARA DO TRABALHO DE RIO VERDE	22	4	16°
VARA DO TRABALHO DE PIRES DO RIO	18	4,17	17°
VARA DO TRABALHO DE CERES	38	5,26	18°
4ª VARA DO TRABALHO DE ANÁPOLIS	17	5,29	19°
VARA DO TRABALHO DE MINEIROS	8	5,75	20°
VARA DO TRABALHO DE GOIÁS	9	6,11	21°
8ª VARA DO TRABALHO DE GOIÂNIA	29	6,21	22°
VARA DO TRABALHO DE SÃO LUIS DE MONTES BELOS	11	6,27	23°
VARA DO TRABALHO DE GOIANÉSIA	36	6,5	24°
11ª VARA DO TRABALHO DE GOIÂNIA	35	6,89	25°
VARA DO TRABALHO DE VALPARAÍSO DE GOIÁS	47	7,15	26°



PRAZO MÉDIO ENTRE O CONCLUSO PARA PROFERIR SENTENÇA E A PROLAÇÃO DA SENTENÇA DE TODAS AS VARAS DO TRABALHO

SUMARÍSSIMO

Qtd. Processos	Prazo Médio (dias)
1.348	11,66

Vara do Trabalho	Qtd Processos	Prazo Médio	Ranking
16ª VARA DO TRABALHO DE GOIÂNIA	27	7,26	27°
17ª VARA DO TRABALHO DE GOIÂNIA	26	7,85	28°
4ª VARA DO TRABALHO DE RIO VERDE	14	8,14	29°
6ª VARA DO TRABALHO DE GOIÂNIA	30	8,23	30°
10ª VARA DO TRABALHO DE GOIÂNIA	42	9,31	31°
18ª VARA DO TRABALHO DE GOIÂNIA	15	10	32°
3ª VARA DO TRABALHO DE APARECIDA DE GOIÂNIA	37	10,81	33°
VARA DO TRABALHO DE FORMOSA	11	11,18	34°
1ª VARA DO TRABALHO DE ANÁPOLIS	33	13	35°
2ª VARA DO TRABALHO DE ITUMBIARA	14	13	36°
2ª VARA DO TRABALHO DE APARECIDA DE GOIÂNIA	34	13,79	37°
5ª VARA DO TRABALHO DE GOIÂNIA	25	14,12	38°
VARA DO TRABALHO DE INHUMAS	16	14,81	39°
15ª VARA DO TRABALHO DE GOIÂNIA	38	15,76	40°
VARA DO TRABALHO DE CALDAS NOVAS	10	18,5	41°
1ª VARA DO TRABALHO DE RIO VERDE	25	18,52	42°
VARA DO TRABALHO DE URUAÇU	46	19,59	43°
12ª VARA DO TRABALHO DE GOIÂNIA	37	26,86	44°
9ª VARA DO TRABALHO DE GOIÂNIA	25	27,64	45°
4ª VARA DO TRABALHO DE GOIÂNIA	24	27,67	46°
7ª VARA DO TRABALHO DE GOIÂNIA	35	37,06	47°
3ª VARA DO TRABALHO DE GOIÂNIA	89	43,62	48°



PRAZO MÉDIO ENTRE O CONCLUSO PARA PROFERIR SENTENÇA E A PROLAÇÃO DA SENTENÇA - 12ª VARA DO TRABALHO DE GOIÂNIA

Data da sentença entre 1/6/2017 e 30/6/2017 23:59:59

12ª VARA DO TRABALHO DE GOIÂNIA

SUMARÍSSIMO

Qtd	Prazo Médio
37	26,86

Nr. Processo	Conclusão	Sentença	Prazo
RTSum - 0010115-28.2017.5.18.0012	17/03/17	12/06/17	87
RTSum - 0010120-50.2017.5.18.0012	17/03/17	30/06/17	105
RTSum - 0010124-87.2017.5.18.0012	20/03/17	05/06/17	77
RTSum - 0010393-29.2017.5.18.0012	19/05/17	18/06/17	30
RTSum - 0010411-50.2017.5.18.0012	25/04/17	09/06/17	45
RTSum - 0010613-27.2017.5.18.0012	22/05/17	18/06/17	27
RTSum - 0010641-92.2017.5.18.0012	01/06/17	01/06/17	0
RTSum - 0010652-24.2017.5.18.0012	08/06/17	18/06/17	10
RTSum - 0010659-16.2017.5.18.0012	05/06/17	05/06/17	0
RTSum - 0010667-90.2017.5.18.0012	26/06/17	26/06/17	0
RTSum - 0010669-60.2017.5.18.0012	05/06/17	06/06/17	1
RTSum - 0010692-06.2017.5.18.0012	26/06/17	26/06/17	0
RTSum - 0010744-02.2017.5.18.0012	05/06/17	05/06/17	0
RTSum - 0010816-86.2017.5.18.0012	01/06/17	01/06/17	0
RTSum - 0010826-33.2017.5.18.0012	14/06/17	14/06/17	0
RTSum - 0010832-40.2017.5.18.0012	13/06/17	13/06/17	0
RTSum - 0010842-84.2017.5.18.0012	05/06/17	05/06/17	0
RTSum - 0010864-45.2017.5.18.0012	21/06/17	21/06/17	0
RTSum - 0010873-34.2017.5.18.0003	07/06/17	07/06/17	0
RTSum - 0010893-95.2017.5.18.0012	28/06/17	28/06/17	0
RTSum - 0010894-80.2017.5.18.0012	13/06/17	13/06/17	0
RTSum - 0010914-71.2017.5.18.0012	28/06/17	28/06/17	0

Legenda:

- Conclusão: Data da conclusão para proferir sentença;
- Sentença: Data da prolação da sentença;
- Prazo: Prazo entre a conclusão e a prolação da sentença.



PRAZO MÉDIO ENTRE O CONCLUSO PARA PROFERIR SENTENÇA E A PROLAÇÃO DA SENTENÇA - 12ª VARA DO TRABALHO DE GOIÂNIA

12ª VARA DO TRABALHO DE GOIÂNIA

SUMARÍSSIMO

Qtd	Prazo Médio
37	26,86

Nr. Processo	Conclusão	Sentença	Prazo
RTSum - 0010922-48.2017.5.18.0012	19/06/17	19/06/17	0
RTSum - 0010935-47.2017.5.18.0012	28/06/17	28/06/17	0
RTSum - 0010946-76.2017.5.18.0012	28/06/17	30/06/17	2
RTSum - 0010954-53.2017.5.18.0012	28/06/17	28/06/17	0
RTSum - 0010969-22.2017.5.18.0012	05/06/17	05/06/17	0
RTSum - 0010992-65.2017.5.18.0012	14/06/17	14/06/17	0
RTSum - 0011008-19.2017.5.18.0012	14/06/17	14/06/17	0
RTSum - 0011159-19.2016.5.18.0012	09/03/17	09/06/17	92
RTSum - 0011469-25.2016.5.18.0012	28/03/17	07/06/17	71
RTSum - 0011766-32.2016.5.18.0012	19/06/17	19/06/17	0
RTSum - 0011822-65.2016.5.18.0012	13/03/17	05/06/17	84
RTSum - 0011849-48.2016.5.18.0012	24/02/17	11/06/17	107
RTSum - 0012179-45.2016.5.18.0012	27/03/17	24/06/17	89
RTSum - 0012224-49.2016.5.18.0012	15/03/17	11/06/17	88
RTSum - 0012267-83.2016.5.18.0012	31/03/17	18/06/17	79

Legenda:
- Conclusão: Data da conclusão para proferir sentença;
- Sentença: Data da prolação da sentença;
- Prazo: Prazo entre a conclusão e a prolação da sentença.



PRAZO MÉDIO ENTRE O CONCLUSO PARA PROFERIR SENTENÇA E A PROLAÇÃO DA SENTENÇA - 12ª VARA DO TRABALHO DE GOIÂNIA

Data da sentença entre 1/6/2017 e 30/6/2017 23:59:59

HELVAN DOMINGOS PREGO

SUMARÍSSIMO

Qtd	Prazo Médio
26	21,15

Nr. Processo	Conclusão	Sentença	Prazo
RTSum - 0010393-29.2017.5.18.0012	19/05/17	18/06/17	30
RTSum - 0010411-50.2017.5.18.0012	25/04/17	09/06/17	45
RTSum - 0010613-27.2017.5.18.0012	22/05/17	18/06/17	27
RTSum - 0010641-92.2017.5.18.0012	01/06/17	01/06/17	0
RTSum - 0010652-24.2017.5.18.0012	08/06/17	18/06/17	10
RTSum - 0010659-16.2017.5.18.0012	05/06/17	05/06/17	0
RTSum - 0010669-60.2017.5.18.0012	05/06/17	06/06/17	1
RTSum - 0010744-02.2017.5.18.0012	05/06/17	05/06/17	0
RTSum - 0010816-86.2017.5.18.0012	01/06/17	01/06/17	0
RTSum - 0010826-33.2017.5.18.0012	14/06/17	14/06/17	0
RTSum - 0010832-40.2017.5.18.0012	13/06/17	13/06/17	0
RTSum - 0010842-84.2017.5.18.0012	05/06/17	05/06/17	0
RTSum - 0010864-45.2017.5.18.0012	21/06/17	21/06/17	0
RTSum - 0010873-34.2017.5.18.0003	07/06/17	07/06/17	0
RTSum - 0010893-95.2017.5.18.0012	28/06/17	28/06/17	0
RTSum - 0010894-80.2017.5.18.0012	13/06/17	13/06/17	0
RTSum - 0010914-71.2017.5.18.0012	28/06/17	28/06/17	0
RTSum - 0010922-48.2017.5.18.0012	19/06/17	19/06/17	0
RTSum - 0010969-22.2017.5.18.0012	05/06/17	05/06/17	0
RTSum - 0010992-65.2017.5.18.0012	14/06/17	14/06/17	0
RTSum - 0011008-19.2017.5.18.0012	14/06/17	14/06/17	0
RTSum - 0011159-19.2016.5.18.0012	09/03/17	09/06/17	92

Legenda:

- Conclusão: Data da conclusão para proferir sentença;
- Sentença: Data da prolação da sentença;
- Prazo: Prazo entre a conclusão e a prolação da sentença.



PRAZO MÉDIO ENTRE O CONCLUSO PARA PROFERIR SENTENÇA E A PROLAÇÃO DA SENTENÇA - 12ª VARA DO TRABALHO DE GOIÂNIA

HELVAN DOMINGOS PREGO

SUMARÍSSIMO

Qtd	Prazo Médio
26	21,15

Nr. Processo	Conclusão	Sentença	Prazo
RTSum - 0011469-25.2016.5.18.0012	28/03/17	07/06/17	71
RTSum - 0011849-48.2016.5.18.0012	24/02/17	11/06/17	107
RTSum - 0012224-49.2016.5.18.0012	15/03/17	11/06/17	88
RTSum - 0012267-83.2016.5.18.0012	31/03/17	18/06/17	79

Legenda:

- Conclusão: Data da conclusão para proferir sentença;
- Sentença: Data da prolação da sentença;
- Prazo: Prazo entre a conclusão e a prolação da sentença.

KARINA LIMA DE QUEIROZ

SUMARÍSSIMO

Qtd	Prazo Médio
11	40,36

Nr. Processo	Conclusão	Sentença	Prazo
RTSum - 0010115-28.2017.5.18.0012	17/03/17	12/06/17	87
RTSum - 0010120-50.2017.5.18.0012	17/03/17	30/06/17	105
RTSum - 0010124-87.2017.5.18.0012	20/03/17	05/06/17	77
RTSum - 0010667-90.2017.5.18.0012	26/06/17	26/06/17	0
RTSum - 0010692-06.2017.5.18.0012	26/06/17	26/06/17	0
RTSum - 0010935-47.2017.5.18.0012	28/06/17	28/06/17	0
RTSum - 0010946-76.2017.5.18.0012	28/06/17	30/06/17	2
RTSum - 0010954-53.2017.5.18.0012	28/06/17	28/06/17	0
RTSum - 0011766-32.2016.5.18.0012	19/06/17	19/06/17	0
RTSum - 0011822-65.2016.5.18.0012	13/03/17	05/06/17	84

Legenda:

- Conclusão: Data da conclusão para proferir sentença;
- Sentença: Data da prolação da sentença;
- Prazo: Prazo entre a conclusão e a prolação da sentença.



PRAZO MÉDIO ENTRE O CONCLUSO PARA PROFERIR SENTENÇA E A PROLAÇÃO DA SENTENÇA - 12ª VARA DO TRABALHO DE GOIÂNIA

KARINA LIMA DE QUEIROZ

SUMARÍSSIMO

Qtd	Prazo Médio
11	40,36

Nr. Processo	Conclusão	Sentença	Prazo
RTSum - 0012179-45.2016.5.18.0012	27/03/17	24/06/17	89

Legenda:

- Conclusão: Data da conclusão para proferir sentença;
- Sentença: Data da prolação da sentença;
- Prazo: Prazo entre a conclusão e a prolação da sentença.