

Conceituação

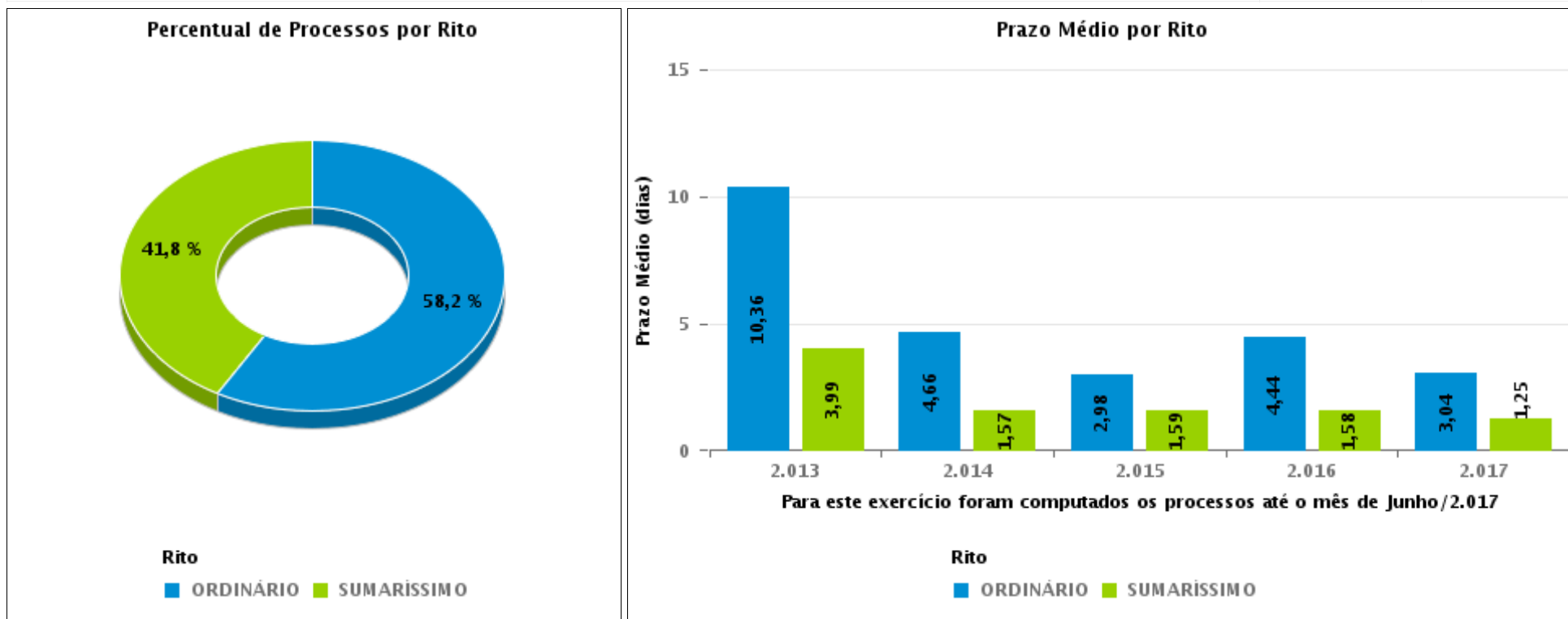
Tema	Prazos Processuais
Relatórios	Evolução Histórica Comparativo por VT Comparativo por Grupo Por Grupo Por VT Por Processo Por Magistrado
Resumo	Apresenta o prazo médio desde o concluso para proferir sentença até a prolação da sentença.
Descrição	O prazo médio é obtido calculando-se a quantidade de dias decorridos desde o movimento de Concluso para Proferir Sentença até a Prolação da Sentença. Os dados são extraídos baseando-se nos itens do e-Gestão: 269 e 90269 - Do Concluso para Proferir Sentença até a Prolação da Sentença na fase de conhecimento – rito sumaríssimo; 270 e 90270 – Do Concluso para Proferir Sentença até a Prolação da Sentença na fase de conhecimento– rito exceto sumaríssimo (ordinário)
Origem da informação	e-Gestão
Crítérios e transformações	Coletado do e-Gestão, consolidado, otimizado e classificado para análise.
Análises possíveis	Prazo médio entre o concluso para proferir sentença e a prolação da sentença, detalhado de forma Geral, Por grupo, por VT, Por Processo e Por Magistrado.



EVOLUÇÃO HISTÓRICA DOS PRAZOS PROCESSUAIS ENTRE O CONCLUSO PARA PROFERIR SENTENÇA E A PROLAÇÃO DA SENTENÇA - 13ª VARA DO TRABALHO DE GOIÂNIA

Data da sentença entre 1/6/2017 e 30/6/2017 23:59:59

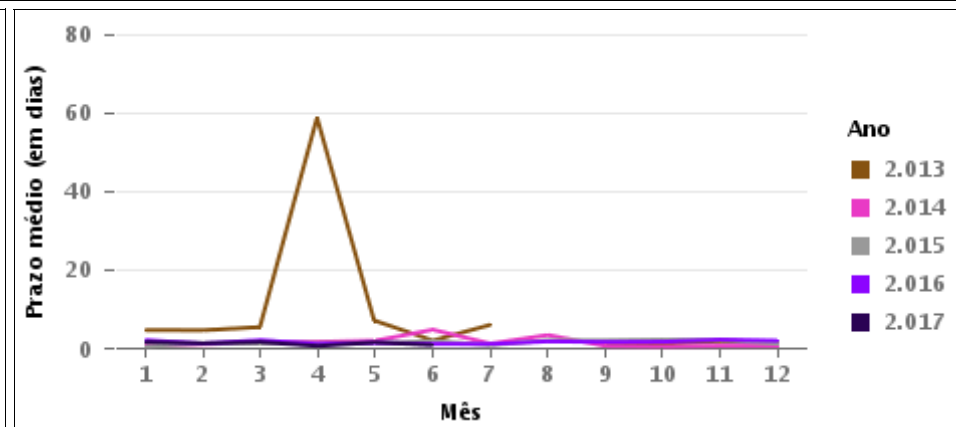
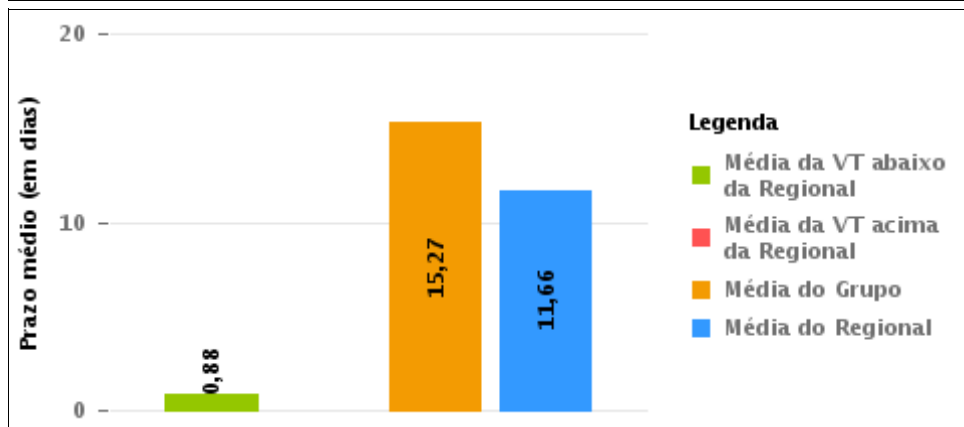
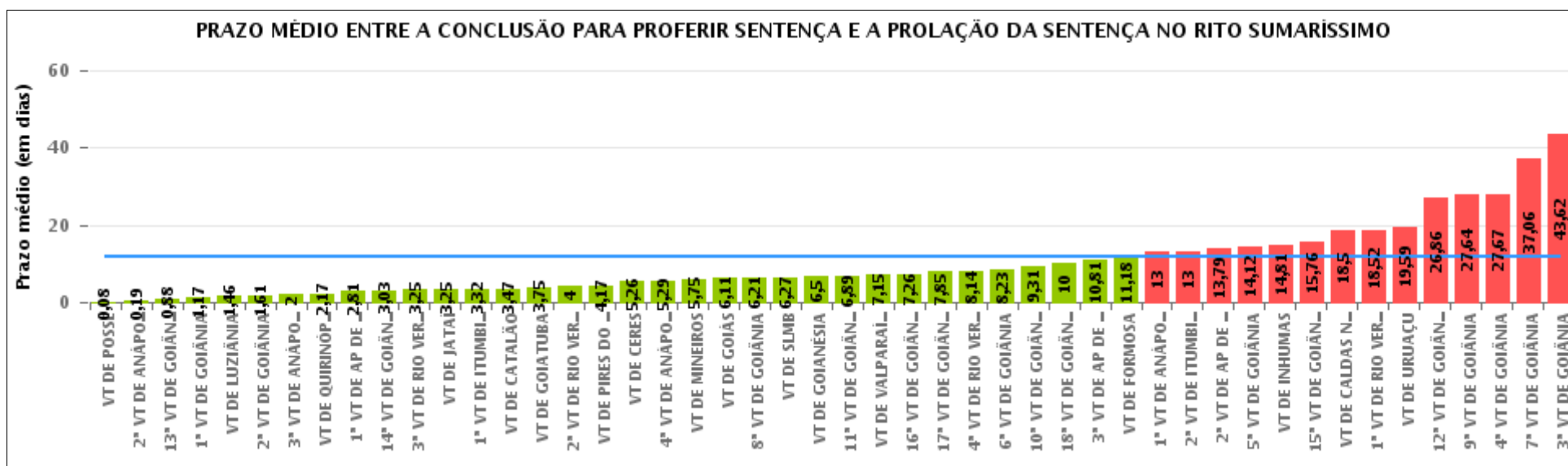
Rito	Qtd	Prazo Médio
ORDINÁRIO	71	1,68
SUMARÍSSIMO	51	0,88
Total/Média	122	1,34





COMPARATIVO DO PRAZO MÉDIO ENTRE O CONCLUSO PARA PROFERIR SENTENÇA E A PROLAÇÃO DA SENTENÇA - 13ª VARA DO TRABALHO DE GOIÂNIA

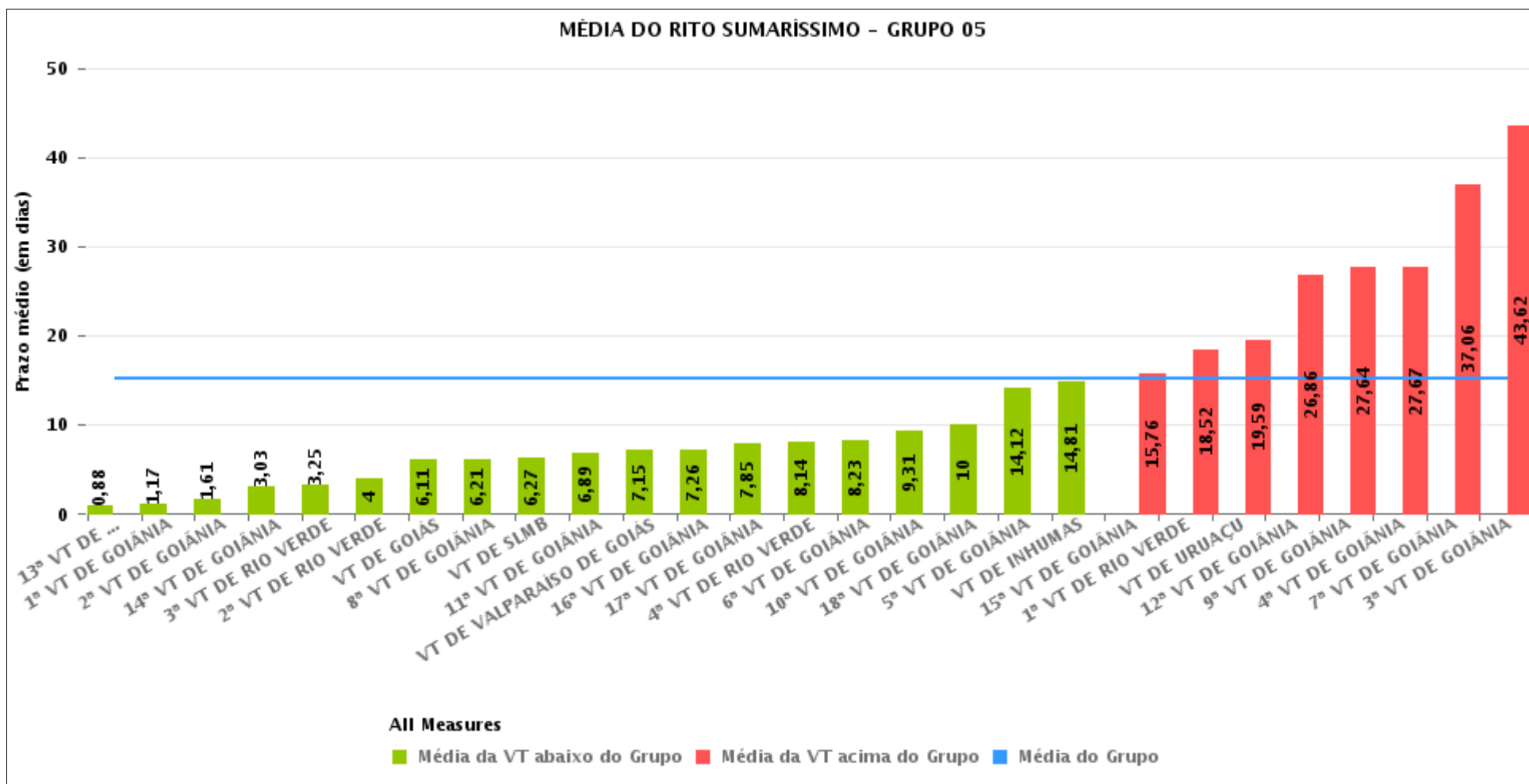
Data da sentença entre 1/6/2017 e 30/6/2017 23:59:59





COMPARATIVO DO PRAZO MÉDIO ENTRE O CONCLUSO PARA PROFERIR SENTENÇA E A PROLAÇÃO DA SENTENÇA ENTRE AS VARAS DO GRUPO

Data da sentença entre 1/6/2017 e 30/6/2017 23:59:59





PRAZO MÉDIO ENTRE O CONCLUSO PARA PROFERIR SENTENÇA E A PROLAÇÃO DA SENTENÇA POR GRUPO

Data da sentença entre 1/6/2017 e 30/6/2017 23:59:59

Rito	Grupo	Qtd. Processos	Prazo Médio (dias)	Ranking
SUMARÍSSIMO	GRUPO 01	13	0,08	1°
	GRUPO 04	178	3,98	2°
	GRUPO 02	29	6,83	3°
	GRUPO 03	136	6,85	4°
	GRUPO 06	166	7,64	5°
	GRUPO 05	826	15,27	6°

Legenda:	# Grupo 04 – De 1501 a 2000 VT de Catalão VT de Goiatuba 1ª VT de Itumbiara 2ª VT de Itumbiara VT de Jataí VT de Luziânia VT de Mineiros VT de Quirinópolis	8ª VT de Goiânia 9ª VT de Goiânia 10ª VT de Goiânia 11ª VT de Goiânia 12ª VT de Goiânia 13ª VT de Goiânia 14ª VT de Goiânia 15ª VT de Goiânia 16ª VT de Goiânia 17ª VT de Goiânia 18ª VT de Goiânia VT de Goiás VT de Inhumas 1ª VT de Rio Verde 2ª VT de Rio Verde 3ª VT de Rio Verde 4ª VT de Rio Verde VT de Uruaçu VT de São Luis de Montes Belos VT de Valparaíso de Goiás	#Grupo 06 – A partir de 2500 1ª VT de Aparecida de Goiânia 2ª VT de Aparecida de Goiânia 3ª VT de Aparecida de Goiânia VT de Goianésia
# Grupo 01 – Até 750 VT de Posse			
# Grupo 02 – De 751 a 1000 VT de Formosa VT de Pires do Rio			
# Grupo 03 – De 1001 a 1500 VT de Ceres 1ª VT de Anápolis 2ª VT de Anápolis 3ª VT de Anápolis 4ª VT de Anápolis VT de Caldas Novas	# Grupo 05 – De 2001 a 2500 1ª VT de Goiânia 2ª VT de Goiânia 3ª VT de Goiânia 4ª VT de Goiânia 5ª VT de Goiânia 6ª VT de Goiânia 7ª VT de Goiânia		



PRAZO MÉDIO ENTRE O CONCLUSO PARA PROFERIR SENTENÇA E A PROLAÇÃO DA SENTENÇA DE TODAS AS VARAS DO TRABALHO

Data da sentença entre 1/6/2017 e 30/6/2017 23:59:59

SUMARÍSSIMO

Qtd. Processos	Prazo Médio (dias)
1.348	11,66

Vara do Trabalho	Qtd Processos	Prazo Médio	Ranking
VARA DO TRABALHO DE POSSE	13	0,08	1°
2ª VARA DO TRABALHO DE ANÁPOLIS	27	0,19	2°
13ª VARA DO TRABALHO DE GOIÂNIA	51	0,88	3°
1ª VARA DO TRABALHO DE GOIÂNIA	35	1,17	4°
VARA DO TRABALHO DE LUZIÂNIA	28	1,46	5°
2ª VARA DO TRABALHO DE GOIÂNIA	31	1,61	6°
3ª VARA DO TRABALHO DE ANÁPOLIS	11	2	7°
VARA DO TRABALHO DE QUIRINÓPOLIS	6	2,17	8°
1ª VARA DO TRABALHO DE APARECIDA DE GOIÂNIA	59	2,81	9°
14ª VARA DO TRABALHO DE GOIÂNIA	34	3,03	10°
3ª VARA DO TRABALHO DE RIO VERDE	8	3,25	11°
VARA DO TRABALHO DE JATAÍ	20	3,25	12°
1ª VARA DO TRABALHO DE ITUMBIARA	19	3,32	13°
VARA DO TRABALHO DE CATALÃO	47	3,47	14°
VARA DO TRABALHO DE GOIATUBA	36	3,75	15°
2ª VARA DO TRABALHO DE RIO VERDE	22	4	16°
VARA DO TRABALHO DE PIRES DO RIO	18	4,17	17°
VARA DO TRABALHO DE CERES	38	5,26	18°
4ª VARA DO TRABALHO DE ANÁPOLIS	17	5,29	19°
VARA DO TRABALHO DE MINEIROS	8	5,75	20°
VARA DO TRABALHO DE GOIÁS	9	6,11	21°
8ª VARA DO TRABALHO DE GOIÂNIA	29	6,21	22°
VARA DO TRABALHO DE SÃO LUIS DE MONTES BELOS	11	6,27	23°
VARA DO TRABALHO DE GOIANÉSIA	36	6,5	24°
11ª VARA DO TRABALHO DE GOIÂNIA	35	6,89	25°
VARA DO TRABALHO DE VALPARAÍSO DE GOIÁS	47	7,15	26°



PRAZO MÉDIO ENTRE O CONCLUSO PARA PROFERIR SENTENÇA E A PROLAÇÃO DA SENTENÇA DE TODAS AS VARAS DO TRABALHO

SUMARÍSSIMO

Qtd. Processos	Prazo Médio (dias)
1.348	11,66

Vara do Trabalho	Qtd Processos	Prazo Médio	Ranking
16ª VARA DO TRABALHO DE GOIÂNIA	27	7,26	27º
17ª VARA DO TRABALHO DE GOIÂNIA	26	7,85	28º
4ª VARA DO TRABALHO DE RIO VERDE	14	8,14	29º
6ª VARA DO TRABALHO DE GOIÂNIA	30	8,23	30º
10ª VARA DO TRABALHO DE GOIÂNIA	42	9,31	31º
18ª VARA DO TRABALHO DE GOIÂNIA	15	10	32º
3ª VARA DO TRABALHO DE APARECIDA DE GOIÂNIA	37	10,81	33º
VARA DO TRABALHO DE FORMOSA	11	11,18	34º
1ª VARA DO TRABALHO DE ANÁPOLIS	33	13	35º
2ª VARA DO TRABALHO DE ITUMBIARA	14	13	36º
2ª VARA DO TRABALHO DE APARECIDA DE GOIÂNIA	34	13,79	37º
5ª VARA DO TRABALHO DE GOIÂNIA	25	14,12	38º
VARA DO TRABALHO DE INHUMAS	16	14,81	39º
15ª VARA DO TRABALHO DE GOIÂNIA	38	15,76	40º
VARA DO TRABALHO DE CALDAS NOVAS	10	18,5	41º
1ª VARA DO TRABALHO DE RIO VERDE	25	18,52	42º
VARA DO TRABALHO DE URUAÇU	46	19,59	43º
12ª VARA DO TRABALHO DE GOIÂNIA	37	26,86	44º
9ª VARA DO TRABALHO DE GOIÂNIA	25	27,64	45º
4ª VARA DO TRABALHO DE GOIÂNIA	24	27,67	46º
7ª VARA DO TRABALHO DE GOIÂNIA	35	37,06	47º
3ª VARA DO TRABALHO DE GOIÂNIA	89	43,62	48º



PRAZO MÉDIO ENTRE O CONCLUSO PARA PROFERIR SENTENÇA E A PROLAÇÃO DA SENTENÇA - 13ª VARA DO TRABALHO DE GOIÂNIA

Data da sentença entre 1/6/2017 e 30/6/2017 23:59:59

13ª VARA DO TRABALHO DE GOIÂNIA

SUMARÍSSIMO

Qtd	Prazo Médio
51	0,88

Nr. Processo	Conclusão	Sentença	Prazo
RTSum - 0010131-76.2017.5.18.0013	14/06/17	19/06/17	5
RTSum - 0010226-09.2017.5.18.0013	21/06/17	23/06/17	2
RTSum - 0010366-43.2017.5.18.0013	07/06/17	07/06/17	0
RTSum - 0010420-09.2017.5.18.0013	07/06/17	07/06/17	0
RTSum - 0010444-37.2017.5.18.0013	30/05/17	06/06/17	7
RTSum - 0010466-95.2017.5.18.0013	05/06/17	05/06/17	0
RTSum - 0010500-70.2017.5.18.0013	06/06/17	06/06/17	0
RTSum - 0010506-77.2017.5.18.0013	07/06/17	07/06/17	0
RTSum - 0010566-50.2017.5.18.0013	29/06/17	29/06/17	0
RTSum - 0010586-41.2017.5.18.0013	22/06/17	23/06/17	1
RTSum - 0010589-93.2017.5.18.0013	06/06/17	09/06/17	3
RTSum - 0010651-36.2017.5.18.0013	09/06/17	12/06/17	3
RTSum - 0010674-79.2017.5.18.0013	13/06/17	14/06/17	1
RTSum - 0010696-40.2017.5.18.0013	12/06/17	13/06/17	1
RTSum - 0010716-31.2017.5.18.0013	06/06/17	06/06/17	0
RTSum - 0010721-53.2017.5.18.0013	05/06/17	05/06/17	0
RTSum - 0010731-97.2017.5.18.0013	26/06/17	28/06/17	2
RTSum - 0010838-44.2017.5.18.0013	08/06/17	12/06/17	4
RTSum - 0010850-58.2017.5.18.0013	06/06/17	06/06/17	0
RTSum - 0010916-38.2017.5.18.0013	12/06/17	12/06/17	0
RTSum - 0010931-07.2017.5.18.0013	12/06/17	13/06/17	1
RTSum - 0010950-13.2017.5.18.0013	08/06/17	08/06/17	0

Legenda:

- Conclusão: Data da conclusão para proferir sentença;
- Sentença: Data da prolação da sentença;
- Prazo: Prazo entre a conclusão e a prolação da sentença.



PRAZO MÉDIO ENTRE O CONCLUSO PARA PROFERIR SENTENÇA E A PROLAÇÃO DA SENTENÇA - 13ª VARA DO TRABALHO DE GOIÂNIA

13ª VARA DO TRABALHO DE GOIÂNIA

SUMARÍSSIMO

Qtd	Prazo Médio
51	0,88

Nr. Processo	Conclusão	Sentença	Prazo
RTSum - 0010953-65.2017.5.18.0013	13/06/17	13/06/17	0
RTSum - 0010973-56.2017.5.18.0013	14/06/17	14/06/17	0
RTSum - 0010980-48.2017.5.18.0013	26/06/17	27/06/17	1
RTSum - 0010991-77.2017.5.18.0013	12/06/17	12/06/17	0
RTSum - 0011006-46.2017.5.18.0013	21/06/17	22/06/17	1
RTSum - 0011014-23.2017.5.18.0013	07/06/17	07/06/17	0
RTSum - 0011023-82.2017.5.18.0013	07/06/17	08/06/17	1
RTSum - 0011025-52.2017.5.18.0013	07/06/17	08/06/17	1
RTSum - 0011030-74.2017.5.18.0013	07/06/17	07/06/17	0
RTSum - 0011032-44.2017.5.18.0013	19/06/17	19/06/17	0
RTSum - 0011052-35.2017.5.18.0013	07/06/17	09/06/17	2
RTSum - 0011063-64.2017.5.18.0013	29/06/17	29/06/17	0
RTSum - 0011076-63.2017.5.18.0013	20/06/17	20/06/17	0
RTSum - 0011078-33.2017.5.18.0013	29/06/17	29/06/17	0
RTSum - 0011082-70.2017.5.18.0013	12/06/17	12/06/17	0
RTSum - 0011095-69.2017.5.18.0013	28/06/17	28/06/17	0
RTSum - 0011107-83.2017.5.18.0013	20/06/17	20/06/17	0
RTSum - 0011117-30.2017.5.18.0013	20/06/17	21/06/17	1
RTSum - 0011120-82.2017.5.18.0013	20/06/17	21/06/17	1
RTSum - 0011128-59.2017.5.18.0013	21/06/17	22/06/17	1
RTSum - 0011135-51.2017.5.18.0013	22/06/17	22/06/17	0
RTSum - 0011149-35.2017.5.18.0013	23/06/17	26/06/17	3
RTSum - 0011152-87.2017.5.18.0013	23/06/17	26/06/17	3
RTSum - 0011160-64.2017.5.18.0013	27/06/17	27/06/17	0
RTSum - 0011163-19.2017.5.18.0013	27/06/17	27/06/17	0

Legenda:

- Conclusão: Data da conclusão para proferir sentença;
- Sentença: Data da prolação da sentença;
- Prazo: Prazo entre a conclusão e a prolação da sentença.



PRAZO MÉDIO ENTRE O CONCLUSO PARA PROFERIR SENTENÇA E A PROLAÇÃO DA SENTENÇA - 13ª VARA DO TRABALHO DE GOIÂNIA

13ª VARA DO TRABALHO DE GOIÂNIA

SUMARÍSSIMO

Qtd	Prazo Médio
51	0,88

Nr. Processo	Conclusão	Sentença	Prazo
RTSum - 0011165-86.2017.5.18.0013	27/06/17	27/06/17	0
RTSum - 0011166-71.2017.5.18.0013	27/06/17	27/06/17	0
RTSum - 0011182-25.2017.5.18.0013	29/06/17	29/06/17	0
RTSum - 0011183-10.2017.5.18.0013	29/06/17	29/06/17	0

Legenda:

- Conclusão: Data da conclusão para proferir sentença;
- Sentença: Data da prolação da sentença;
- Prazo: Prazo entre a conclusão e a prolação da sentença.



PRAZO MÉDIO ENTRE O CONCLUSO PARA PROFERIR SENTENÇA E A PROLAÇÃO DA SENTENÇA - 13ª VARA DO TRABALHO DE GOIÂNIA

Data da sentença entre 1/6/2017 e 30/6/2017 23:59:59

CÉLIA MARTINS FERRO

SUMARÍSSIMO

Qtd	Prazo Médio
14	1,57

Nr. Processo	Conclusão	Sentença	Prazo
RTSum - 0010366-43.2017.5.18.0013	07/06/17	07/06/17	0
RTSum - 0010420-09.2017.5.18.0013	07/06/17	07/06/17	0
RTSum - 0010444-37.2017.5.18.0013	30/05/17	06/06/17	7
RTSum - 0010500-70.2017.5.18.0013	06/06/17	06/06/17	0
RTSum - 0010506-77.2017.5.18.0013	07/06/17	07/06/17	0
RTSum - 0010589-93.2017.5.18.0013	06/06/17	09/06/17	3
RTSum - 0010651-36.2017.5.18.0013	09/06/17	12/06/17	3
RTSum - 0010674-79.2017.5.18.0013	13/06/17	14/06/17	1
RTSum - 0010716-31.2017.5.18.0013	06/06/17	06/06/17	0
RTSum - 0010838-44.2017.5.18.0013	08/06/17	12/06/17	4
RTSum - 0011023-82.2017.5.18.0013	07/06/17	08/06/17	1
RTSum - 0011025-52.2017.5.18.0013	07/06/17	08/06/17	1
RTSum - 0011052-35.2017.5.18.0013	07/06/17	09/06/17	2
RTSum - 0011082-70.2017.5.18.0013	12/06/17	12/06/17	0

Legenda:

- Conclusão: Data da conclusão para proferir sentença;
- Sentença: Data da prolação da sentença;
- Prazo: Prazo entre a conclusão e a prolação da sentença.

LUCIANO SANTANA CRISPIM

SUMARÍSSIMO

Qtd	Prazo Médio
37	0,62



PRAZO MÉDIO ENTRE O CONCLUSO PARA PROFERIR SENTENÇA E A PROLAÇÃO DA SENTENÇA - 13ª VARA DO TRABALHO DE GOIÂNIA

LUCIANO SANTANA CRISPIM

SUMARÍSSIMO

Qtd	Prazo Médio
37	0,62

Nr. Processo	Conclusão	Sentença	Prazo
RTSum - 0010131-76.2017.5.18.0013	14/06/17	19/06/17	5
RTSum - 0010226-09.2017.5.18.0013	21/06/17	23/06/17	2
RTSum - 0010466-95.2017.5.18.0013	05/06/17	05/06/17	0
RTSum - 0010566-50.2017.5.18.0013	29/06/17	29/06/17	0
RTSum - 0010586-41.2017.5.18.0013	22/06/17	23/06/17	1
RTSum - 0010696-40.2017.5.18.0013	12/06/17	13/06/17	1
RTSum - 0010721-53.2017.5.18.0013	05/06/17	05/06/17	0
RTSum - 0010731-97.2017.5.18.0013	26/06/17	28/06/17	2
RTSum - 0010850-58.2017.5.18.0013	06/06/17	06/06/17	0
RTSum - 0010916-38.2017.5.18.0013	12/06/17	12/06/17	0
RTSum - 0010931-07.2017.5.18.0013	12/06/17	13/06/17	1
RTSum - 0010950-13.2017.5.18.0013	08/06/17	08/06/17	0
RTSum - 0010953-65.2017.5.18.0013	13/06/17	13/06/17	0
RTSum - 0010973-56.2017.5.18.0013	14/06/17	14/06/17	0
RTSum - 0010980-48.2017.5.18.0013	26/06/17	27/06/17	1
RTSum - 0010991-77.2017.5.18.0013	12/06/17	12/06/17	0
RTSum - 0011006-46.2017.5.18.0013	21/06/17	22/06/17	1
RTSum - 0011014-23.2017.5.18.0013	07/06/17	07/06/17	0
RTSum - 0011030-74.2017.5.18.0013	07/06/17	07/06/17	0
RTSum - 0011032-44.2017.5.18.0013	19/06/17	19/06/17	0
RTSum - 0011063-64.2017.5.18.0013	29/06/17	29/06/17	0
RTSum - 0011076-63.2017.5.18.0013	20/06/17	20/06/17	0
RTSum - 0011078-33.2017.5.18.0013	29/06/17	29/06/17	0
RTSum - 0011095-69.2017.5.18.0013	28/06/17	28/06/17	0
RTSum - 0011107-83.2017.5.18.0013	20/06/17	20/06/17	0

Legenda:

- Conclusão: Data da conclusão para proferir sentença;
- Sentença: Data da prolação da sentença;
- Prazo: Prazo entre a conclusão e a prolação da sentença.



PRAZO MÉDIO ENTRE O CONCLUSO PARA PROFERIR SENTENÇA E A PROLAÇÃO DA SENTENÇA - 13ª VARA DO TRABALHO DE GOIÂNIA

LUCIANO SANTANA CRISPIM

SUMARÍSSIMO

Qtd	Prazo Médio
37	0,62

Nr. Processo	Conclusão	Sentença	Prazo
RTSum - 0011117-30.2017.5.18.0013	20/06/17	21/06/17	1
RTSum - 0011120-82.2017.5.18.0013	20/06/17	21/06/17	1
RTSum - 0011128-59.2017.5.18.0013	21/06/17	22/06/17	1
RTSum - 0011135-51.2017.5.18.0013	22/06/17	22/06/17	0
RTSum - 0011149-35.2017.5.18.0013	23/06/17	26/06/17	3
RTSum - 0011152-87.2017.5.18.0013	23/06/17	26/06/17	3
RTSum - 0011160-64.2017.5.18.0013	27/06/17	27/06/17	0
RTSum - 0011163-19.2017.5.18.0013	27/06/17	27/06/17	0
RTSum - 0011165-86.2017.5.18.0013	27/06/17	27/06/17	0
RTSum - 0011166-71.2017.5.18.0013	27/06/17	27/06/17	0
RTSum - 0011182-25.2017.5.18.0013	29/06/17	29/06/17	0
RTSum - 0011183-10.2017.5.18.0013	29/06/17	29/06/17	0

Legenda:

- Conclusão: Data da conclusão para proferir sentença;
- Sentença: Data da prolação da sentença;
- Prazo: Prazo entre a conclusão e a prolação da sentença.