

Conceituação

Tema	Prazos Processuais
Relatórios	Evolução Histórica Comparativo por VT Comparativo por Grupo Por Grupo Por VT Por Processo Por Magistrado
Resumo	Apresenta o prazo médio desde o concluso para proferir sentença até a prolação da sentença.
Descrição	O prazo médio é obtido calculando-se a quantidade de dias decorridos desde o movimento de Concluso para Proferir Sentença até a Prolação da Sentença. Os dados são extraídos baseando-se nos itens do e-Gestão: 269 e 90269 - Do Concluso para Proferir Sentença até a Prolação da Sentença na fase de conhecimento – rito sumaríssimo; 270 e 90270 – Do Concluso para Proferir Sentença até a Prolação da Sentença na fase de conhecimento– rito exceto sumaríssimo (ordinário)
Origem da informação	e-Gestão
Critérios e transformações	Coletado do e-Gestão, consolidado, otimizado e classificado para análise.
Análises possíveis	Prazo médio entre o concluso para proferir sentença e a prolação da sentença, detalhado de forma Geral, Por grupo, por VT, Por Processo e Por Magistrado.

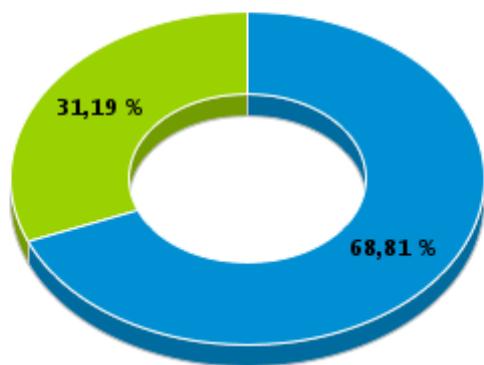


EVOLUÇÃO HISTÓRICA DOS PRAZOS PROCESSUAIS ENTRE O CONCLUSO PARA PROFERIR SENTENÇA E A PROLAÇÃO DA SENTENÇA - 14ª VARA DO TRABALHO DE GOIÂNIA

Data da sentença entre 1/6/2017 e 30/6/2017 23:59:59

Rito	Qtd	Prazo Médio
ORDINÁRIO	75	43,73
SUMARÍSSIMO	34	3,03
Total/Média	109	31,04

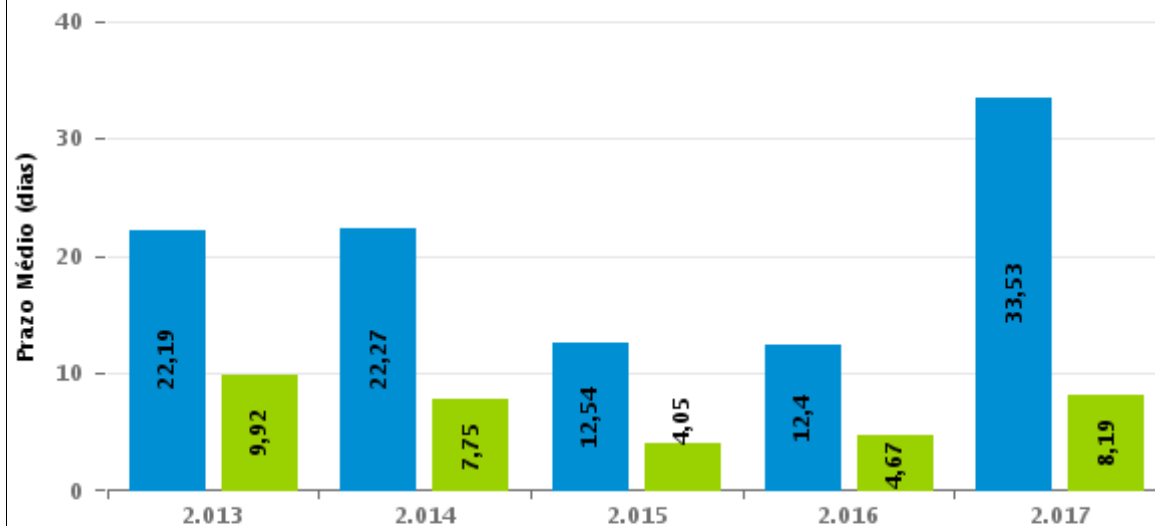
Percentual de Processos por Rito



Rito

■ ORDINÁRIO ■ SUMARÍSSIMO

Prazo Médio por Rito



Para este exercício foram computados os processos até o mês de Junho/2.017

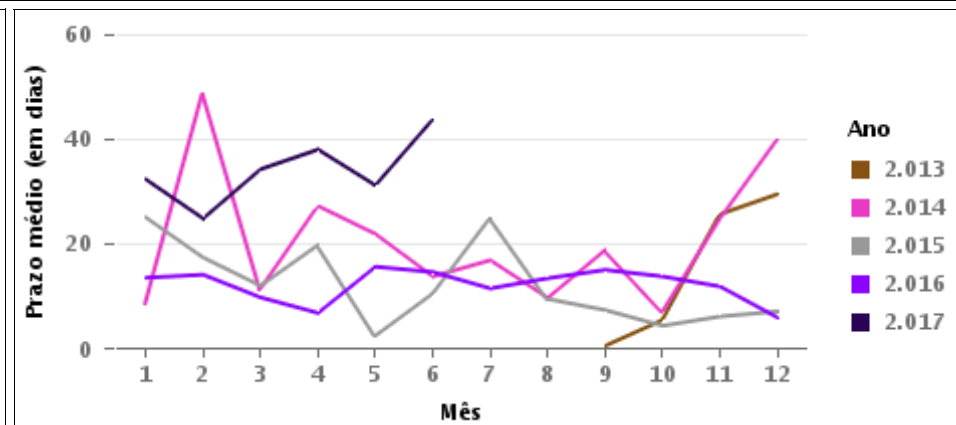
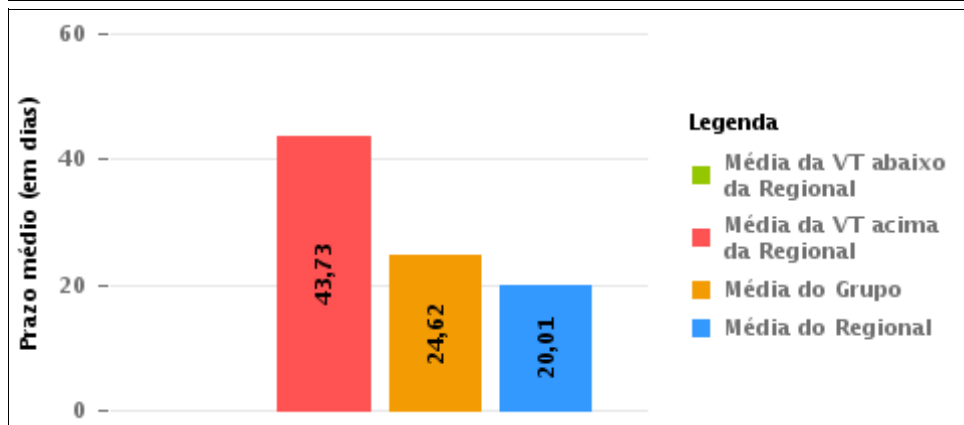
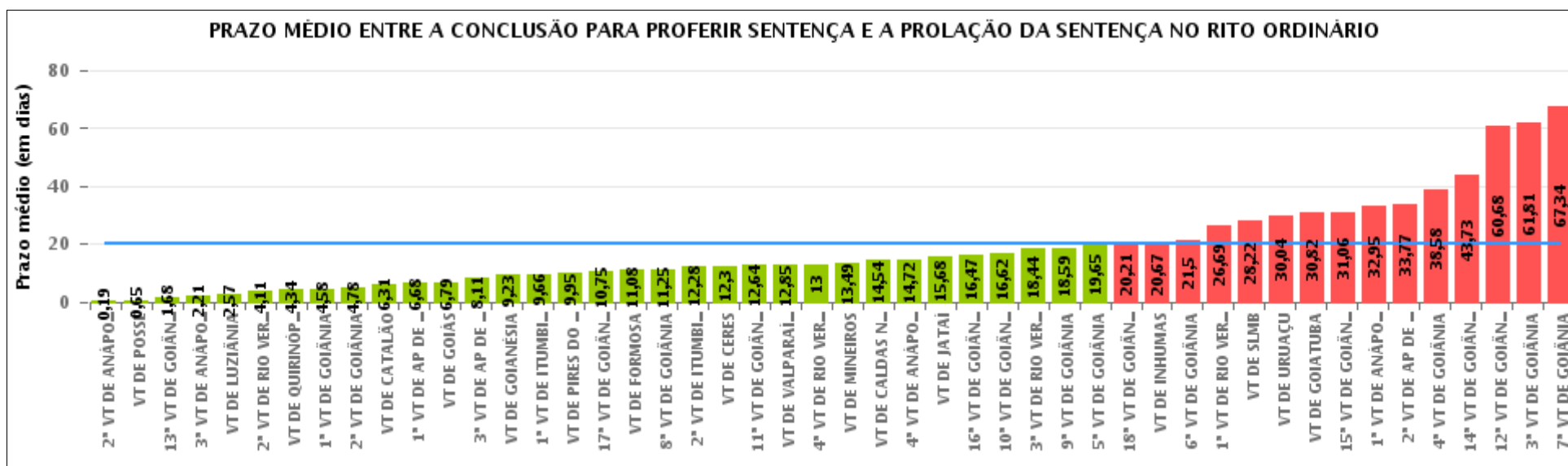
Rito

■ ORDINÁRIO ■ SUMARÍSSIMO



COMPARATIVO DO PRAZO MÉDIO ENTRE O CONCLUSO PARA PROFERIR SENTENÇA E A PROLAÇÃO DA SENTENÇA - 14ª VARA DO TRABALHO DE GOIÂNIA

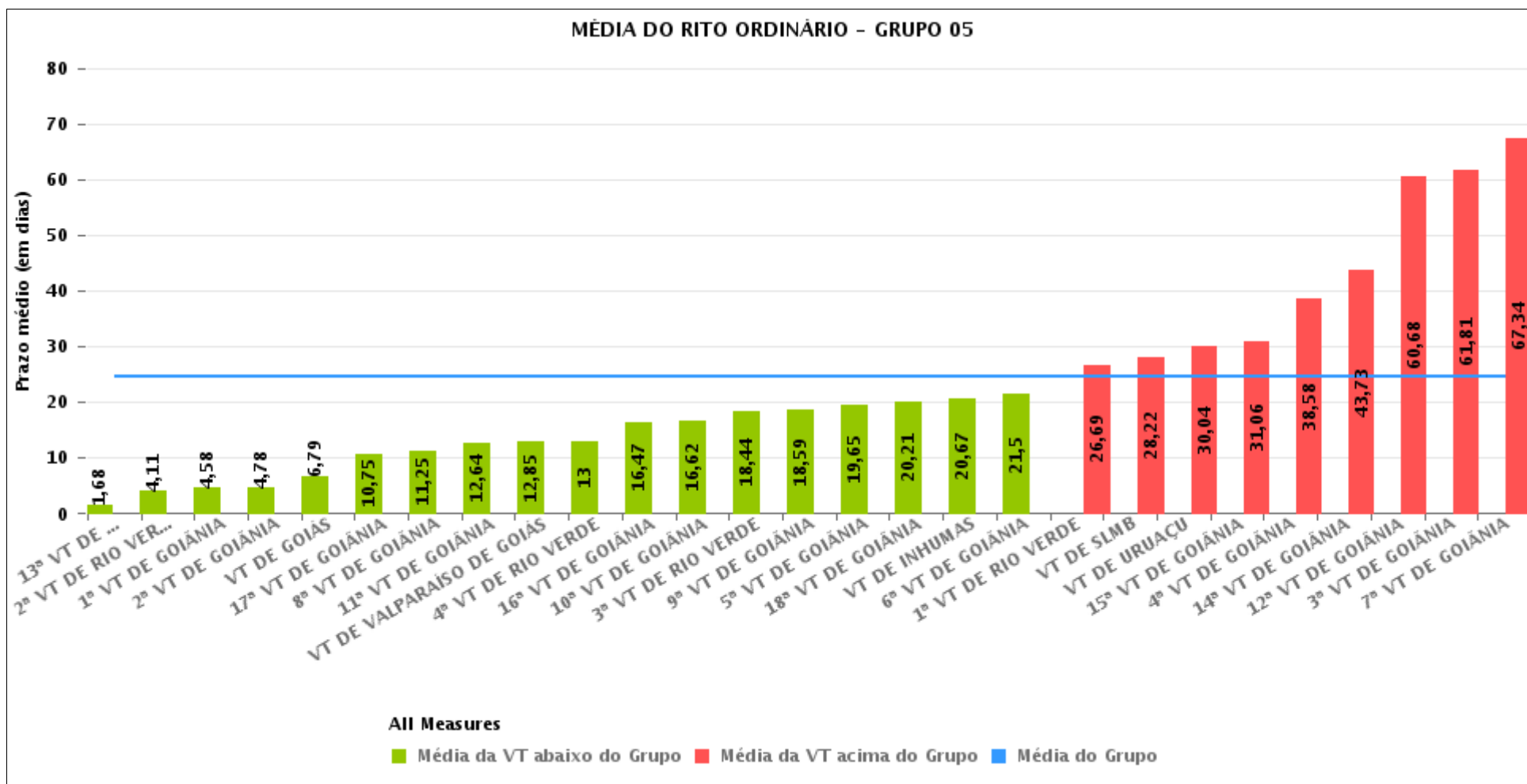
Data da sentença entre 1/6/2017 e 30/6/2017 23:59:59





COMPARATIVO DO PRAZO MÉDIO ENTRE O CONCLUSO PARA PROFERIR SENTENÇA E A PROLAÇÃO DA SENTENÇA ENTRE AS VARAS DO GRUPO

Data da sentença entre 1/6/2017 e 30/6/2017 23:59:59





PRAZO MÉDIO ENTRE O CONCLUSO PARA PROFERIR SENTENÇA E A PROLAÇÃO DA SENTENÇA POR GRUPO

Data da sentença entre 1/6/2017 e 30/6/2017 23:59:59

Rito	Grupo	Qtd. Processos	Prazo Médio (dias)	Ranking
ORDINÁRIO	GRUPO 01	17	0,65	1°
	GRUPO 02	72	10,75	2°
	GRUPO 06	248	12,5	3°
	GRUPO 04	453	12,73	4°
	GRUPO 03	237	13,02	5°
	GRUPO 05	1.683	24,62	6°

<p>Legenda:</p> <p># Grupo 01 – Até 750 VT de Posse</p> <p># Grupo 02 – De 751 a 1000 VT de Formosa VT de Pires do Rio</p> <p># Grupo 03 – De 1001 a 1500 VT de Ceres 1ª VT de Anápolis 2ª VT de Anápolis 3ª VT de Anápolis 4ª VT de Anápolis VT de Caldas Novas</p>	<p># Grupo 04 – De 1501 a 2000 VT de Catalão VT de Goiatuba 1ª VT de Itumbiara 2ª VT de Itumbiara VT de Jataí VT de Luziânia VT de Mineiros VT de Quirinópolis</p> <p># Grupo 05 – De 2001 a 2500 1ª VT de Goiânia 2ª VT de Goiânia 3ª VT de Goiânia 4ª VT de Goiânia 5ª VT de Goiânia 6ª VT de Goiânia 7ª VT de Goiânia</p>	<p>8ª VT de Goiânia 9ª VT de Goiânia 10ª VT de Goiânia 11ª VT de Goiânia 12ª VT de Goiânia 13ª VT de Goiânia 14ª VT de Goiânia 15ª VT de Goiânia 16ª VT de Goiânia 17ª VT de Goiânia 18ª VT de Goiânia VT de Goiás VT de Inhumas 1ª VT de Rio Verde 2ª VT de Rio Verde 3ª VT de Rio Verde 4ª VT de Rio Verde VT de Uruaçu VT de São Luis de Montes Belos VT de Valparaíso de Goiás</p>	<p>#Grupo 06 – A partir de 2500 1ª VT de Aparecida de Goiânia 2ª VT de Aparecida de Goiânia 3ª VT de Aparecida de Goiânia VT de Goianésia</p>
--	--	--	---



PRAZO MÉDIO ENTRE O CONCLUSO PARA PROFERIR SENTENÇA E A PROLAÇÃO DA SENTENÇA DE TODAS AS VARAS DO TRABALHO

Data da sentença entre 1/6/2017 e 30/6/2017 23:59:59

ORDINÁRIO

Qtd. Processos	Prazo Médio (dias)
2.710	19,99

Vara do Trabalho	Qtd Processos	Prazo Médio	Ranking
2ª VARA DO TRABALHO DE ANÁPOLIS	47	0,19	1º
VARA DO TRABALHO DE POSSE	17	0,65	2º
13ª VARA DO TRABALHO DE GOIÂNIA	71	1,68	3º
3ª VARA DO TRABALHO DE ANÁPOLIS	28	2,21	4º
VARA DO TRABALHO DE LUZIÂNIA	37	2,57	5º
2ª VARA DO TRABALHO DE RIO VERDE	72	4,11	6º
VARA DO TRABALHO DE QUIRINÓPOLIS	38	4,34	7º
1ª VARA DO TRABALHO DE GOIÂNIA	78	4,58	8º
2ª VARA DO TRABALHO DE GOIÂNIA	55	4,78	9º
VARA DO TRABALHO DE CATALÃO	103	6,31	10º
1ª VARA DO TRABALHO DE APARECIDA DE GOIÂNIA	68	6,68	11º
VARA DO TRABALHO DE GOIÁS	34	6,79	12º
3ª VARA DO TRABALHO DE APARECIDA DE GOIÂNIA	84	8,11	13º
VARA DO TRABALHO DE GOIANÉSIA	52	9,23	14º
1ª VARA DO TRABALHO DE ITUMBIARA	56	9,66	15º
VARA DO TRABALHO DE PIRES DO RIO	21	9,95	16º
17ª VARA DO TRABALHO DE GOIÂNIA	60	10,75	17º
VARA DO TRABALHO DE FORMOSA	51	11,08	18º
8ª VARA DO TRABALHO DE GOIÂNIA	57	11,25	19º
2ª VARA DO TRABALHO DE ITUMBIARA	46	12,28	20º
VARA DO TRABALHO DE CERES	47	12,3	21º
11ª VARA DO TRABALHO DE GOIÂNIA	64	12,64	22º
VARA DO TRABALHO DE VALPARAÍSO DE GOIÁS	53	12,85	23º
4ª VARA DO TRABALHO DE RIO VERDE	36	13	24º
VARA DO TRABALHO DE MINEIROS	37	13,49	25º
VARA DO TRABALHO DE CALDAS NOVAS	24	14,54	26º



PRAZO MÉDIO ENTRE O CONCLUSO PARA PROFERIR SENTENÇA E A PROLAÇÃO DA SENTENÇA DE TODAS AS VARAS DO TRABALHO

ORDINÁRIO

Qtd. Processos	Prazo Médio (dias)
2.710	19,99

Vara do Trabalho	Qtd Processos	Prazo Médio	Ranking
4ª VARA DO TRABALHO DE ANÁPOLIS	50	14,72	27º
VARA DO TRABALHO DE JATAÍ	62	15,68	28º
16ª VARA DO TRABALHO DE GOIÂNIA	60	16,47	29º
10ª VARA DO TRABALHO DE GOIÂNIA	60	16,62	30º
3ª VARA DO TRABALHO DE RIO VERDE	32	18,44	31º
9ª VARA DO TRABALHO DE GOIÂNIA	64	18,59	32º
5ª VARA DO TRABALHO DE GOIÂNIA	71	19,65	33º
18ª VARA DO TRABALHO DE GOIÂNIA	42	20,21	34º
VARA DO TRABALHO DE INHUMAS	43	20,67	35º
6ª VARA DO TRABALHO DE GOIÂNIA	68	21,5	36º
1ª VARA DO TRABALHO DE RIO VERDE	91	26,69	37º
VARA DO TRABALHO DE SÃO LUIS DE MONTES BELOS	41	28,22	38º
VARA DO TRABALHO DE URUAÇU	104	30,04	39º
VARA DO TRABALHO DE GOIATUBA	74	30,82	40º
15ª VARA DO TRABALHO DE GOIÂNIA	66	31,06	41º
1ª VARA DO TRABALHO DE ANÁPOLIS	41	32,95	42º
2ª VARA DO TRABALHO DE APARECIDA DE GOIÂNIA	44	33,77	43º
4ª VARA DO TRABALHO DE GOIÂNIA	62	38,58	44º
14ª VARA DO TRABALHO DE GOIÂNIA	75	43,73	45º
12ª VARA DO TRABALHO DE GOIÂNIA	59	60,68	46º
3ª VARA DO TRABALHO DE GOIÂNIA	101	61,81	47º
7ª VARA DO TRABALHO DE GOIÂNIA	64	67,34	48º



PRAZO MÉDIO ENTRE O CONCLUSO PARA PROFERIR SENTENÇA E A PROLAÇÃO DA SENTENÇA - 14ª VARA DO TRABALHO DE GOIÂNIA

Data da sentença entre 1/6/2017 e 30/6/2017 23:59:59

14ª VARA DO TRABALHO DE GOIÂNIA

ORDINÁRIO

Qtd	Prazo Médio
75	43,73

Nr. Processo	Conclusão	Sentença	Prazo
ACum - 0010557-85.2017.5.18.0014	22/06/17	23/06/17	1
ConPag - 0010234-80.2017.5.18.0014	31/05/17	12/06/17	12
ConPag - 0010864-39.2017.5.18.0014	13/06/17	14/06/17	1
ET - 0010800-29.2017.5.18.0014	08/06/17	12/06/17	4
RTOrd - 0010015-67.2017.5.18.0014	25/04/17	06/06/17	42
RTOrd - 0010017-37.2017.5.18.0014	25/04/17	06/06/17	42
RTOrd - 0010025-14.2017.5.18.0014	10/05/17	28/06/17	49
RTOrd - 0010027-81.2017.5.18.0014	11/05/17	28/06/17	48
RTOrd - 0010055-83.2016.5.18.0014	25/04/17	14/06/17	50
RTOrd - 0010085-84.2017.5.18.0014	27/06/17	28/06/17	1
RTOrd - 0010271-44.2016.5.18.0014	18/04/17	12/06/17	55
RTOrd - 0010337-24.2016.5.18.0014	05/04/17	23/06/17	79
RTOrd - 0010352-90.2016.5.18.0014	05/04/17	12/06/17	68
RTOrd - 0010387-50.2016.5.18.0014	11/05/17	14/06/17	34
RTOrd - 0010423-92.2016.5.18.0014	25/04/17	27/06/17	63
RTOrd - 0010428-14.2016.5.18.0015	25/04/17	23/06/17	59
RTOrd - 0010467-77.2017.5.18.0014	19/06/17	20/06/17	1
RTOrd - 0010495-79.2016.5.18.0014	20/04/17	29/06/17	70
RTOrd - 0010525-17.2016.5.18.0014	10/05/17	29/06/17	50
RTOrd - 0010582-98.2017.5.18.0014	19/06/17	19/06/17	0
RTOrd - 0010586-38.2017.5.18.0014	20/06/17	22/06/17	2
RTOrd - 0010622-17.2016.5.18.0014	24/03/17	09/06/17	77

Legenda:

- Conclusão: Data da conclusão para proferir sentença;
- Sentença: Data da prolação da sentença;
- Prazo: Prazo entre a conclusão e a prolação da sentença.



PRAZO MÉDIO ENTRE O CONCLUSO PARA PROFERIR SENTENÇA E A PROLAÇÃO DA SENTENÇA - 14ª VARA DO TRABALHO DE GOIÂNIA

14ª VARA DO TRABALHO DE GOIÂNIA

ORDINÁRIO

Qtd	Prazo Médio
75	43,73

Nr. Processo	Conclusão	Sentença	Prazo
RTOrd - 0010705-96.2017.5.18.0014	21/06/17	22/06/17	1
RTOrd - 0010742-26.2017.5.18.0014	07/06/17	12/06/17	5
RTOrd - 0010794-56.2016.5.18.0014	09/05/17	20/06/17	42
RTOrd - 0010817-02.2016.5.18.0014	06/06/17	07/06/17	1
RTOrd - 0010820-20.2017.5.18.0014	07/06/17	07/06/17	0
RTOrd - 0010882-60.2017.5.18.0014	20/06/17	20/06/17	0
RTOrd - 0010921-91.2016.5.18.0014	21/03/17	02/06/17	73
RTOrd - 0010954-81.2016.5.18.0014	14/03/17	09/06/17	87
RTOrd - 0010974-72.2016.5.18.0014	23/03/17	23/06/17	92
RTOrd - 0011003-43.2016.5.18.0008	06/04/17	06/06/17	61
RTOrd - 0011004-70.2017.5.18.0015	14/06/17	14/06/17	0
RTOrd - 0011005-58.2017.5.18.0014	21/06/17	22/06/17	1
RTOrd - 0011047-44.2016.5.18.0014	26/04/17	08/06/17	43
RTOrd - 0011160-95.2016.5.18.0014	21/03/17	06/06/17	77
RTOrd - 0011190-33.2016.5.18.0014	28/03/17	05/06/17	69
RTOrd - 0011278-71.2016.5.18.0014	25/04/17	27/06/17	63
RTOrd - 0011290-85.2016.5.18.0014	27/03/17	05/06/17	70
RTOrd - 0011291-70.2016.5.18.0014	08/06/17	08/06/17	0
RTOrd - 0011296-92.2016.5.18.0014	29/03/17	23/06/17	86
RTOrd - 0011319-38.2016.5.18.0014	29/03/17	23/06/17	86
RTOrd - 0011325-45.2016.5.18.0014	30/03/17	06/06/17	68
RTOrd - 0011333-19.2016.5.18.0015	09/05/17	23/06/17	45
RTOrd - 0011343-66.2016.5.18.0014	03/04/17	05/06/17	63
RTOrd - 0011349-73.2016.5.18.0014	20/04/17	23/06/17	64
RTOrd - 0011389-55.2016.5.18.0014	18/04/17	27/06/17	70

Legenda:

- Conclusão: Data da conclusão para proferir sentença;
- Sentença: Data da prolação da sentença;
- Prazo: Prazo entre a conclusão e a prolação da sentença.



PRAZO MÉDIO ENTRE O CONCLUSO PARA PROFERIR SENTENÇA E A PROLAÇÃO DA SENTENÇA - 14ª VARA DO TRABALHO DE GOIÂNIA

14ª VARA DO TRABALHO DE GOIÂNIA

ORDINÁRIO

		Qtd	Prazo Médio
		75	43,73
Nr. Processo	Conclusão	Sentença	Prazo
RTOrd - 0011395-62.2016.5.18.0014	18/04/17	27/06/17	70
RTOrd - 0011417-23.2016.5.18.0014	20/06/17	22/06/17	2
RTOrd - 0011422-45.2016.5.18.0014	24/04/17	27/06/17	64
RTOrd - 0011432-26.2015.5.18.0014	31/05/17	14/06/17	14
RTOrd - 0011452-80.2016.5.18.0014	25/04/17	06/06/17	42
RTOrd - 0011472-71.2016.5.18.0014	25/04/17	08/06/17	44
RTOrd - 0011479-63.2016.5.18.0014	18/04/17	27/06/17	70
RTOrd - 0011481-33.2016.5.18.0014	27/04/17	26/06/17	60
RTOrd - 0011488-25.2016.5.18.0014	05/04/17	12/06/17	68
RTOrd - 0011490-92.2016.5.18.0014	19/04/17	19/06/17	61
RTOrd - 0011491-77.2016.5.18.0014	25/04/17	19/06/17	55
RTOrd - 0011513-38.2016.5.18.0014	25/04/17	06/06/17	42
RTOrd - 0011549-80.2016.5.18.0014	03/05/17	20/06/17	48
RTOrd - 0011562-79.2016.5.18.0014	20/06/17	22/06/17	2
RTOrd - 0011591-32.2016.5.18.0014	09/05/17	23/06/17	45
RTOrd - 0011616-45.2016.5.18.0014	25/04/17	23/06/17	59
RTOrd - 0011620-82.2016.5.18.0014	10/05/17	27/06/17	48
RTOrd - 0011677-03.2016.5.18.0014	26/06/17	27/06/17	1
RTOrd - 0011851-12.2016.5.18.0014	15/05/17	29/06/17	45
RTOrd - 0011950-16.2015.5.18.0014	05/04/17	23/06/17	79
RTOrd - 0011962-32.2016.5.18.0002	31/03/17	09/06/17	70
RTOrd - 0012065-37.2015.5.18.0014	28/03/17	08/06/17	72
RTOrd - 0012160-67.2015.5.18.0014	30/03/17	05/06/17	67
RTOrd - 0012173-32.2016.5.18.0014	07/06/17	08/06/17	1
RTOrd - 0012188-98.2016.5.18.0014	10/05/17	27/06/17	48
Legenda: - Conclusão: Data da conclusão para proferir sentença; - Sentença: Data da prolação da sentença; - Prazo: Prazo entre a conclusão e a prolação da sentença.			



PRAZO MÉDIO ENTRE O CONCLUSO PARA PROFERIR SENTENÇA E A PROLAÇÃO DA SENTENÇA - 14ª VARA DO TRABALHO DE GOIÂNIA

14ª VARA DO TRABALHO DE GOIÂNIA

ORDINÁRIO

Qtd	Prazo Médio
75	43,73

Nr. Processo	Conclusão	Sentença	Prazo
RTOOrd - 0012205-37.2016.5.18.0014	05/04/17	07/06/17	63
RTOOrd - 0012213-14.2016.5.18.0014	08/06/17	08/06/17	0
RTOOrd - 0012240-94.2016.5.18.0014	03/04/17	07/06/17	65

Legenda:

- Conclusão: Data da conclusão para proferir sentença;
- Sentença: Data da prolação da sentença;
- Prazo: Prazo entre a conclusão e a prolação da sentença.



PRAZO MÉDIO ENTRE O CONCLUSO PARA PROFERIR SENTENÇA E A PROLAÇÃO DA SENTENÇA - 14ª VARA DO TRABALHO DE GOIÂNIA

Data da sentença entre 1/6/2017 e 30/6/2017 23:59:59

ANTÔNIA HELENA GOMES BORGES TAVEIRA

ORDINÁRIO

Qtd	Prazo Médio
46	32,15

Nr. Processo	Conclusão	Sentença	Prazo
ACum - 0010557-85.2017.5.18.0014	22/06/17	23/06/17	1
ConPag - 0010864-39.2017.5.18.0014	13/06/17	14/06/17	1
ET - 0010800-29.2017.5.18.0014	08/06/17	12/06/17	4
RTOrd - 0010015-67.2017.5.18.0014	25/04/17	06/06/17	42
RTOrd - 0010017-37.2017.5.18.0014	25/04/17	06/06/17	42
RTOrd - 0010025-14.2017.5.18.0014	10/05/17	28/06/17	49
RTOrd - 0010027-81.2017.5.18.0014	11/05/17	28/06/17	48
RTOrd - 0010085-84.2017.5.18.0014	27/06/17	28/06/17	1
RTOrd - 0010271-44.2016.5.18.0014	18/04/17	12/06/17	55
RTOrd - 0010352-90.2016.5.18.0014	05/04/17	12/06/17	68
RTOrd - 0010467-77.2017.5.18.0014	19/06/17	20/06/17	1
RTOrd - 0010495-79.2016.5.18.0014	20/04/17	29/06/17	70
RTOrd - 0010525-17.2016.5.18.0014	10/05/17	29/06/17	50
RTOrd - 0010582-98.2017.5.18.0014	19/06/17	19/06/17	0
RTOrd - 0010586-38.2017.5.18.0014	20/06/17	22/06/17	2
RTOrd - 0010705-96.2017.5.18.0014	21/06/17	22/06/17	1
RTOrd - 0010794-56.2016.5.18.0014	09/05/17	20/06/17	42
RTOrd - 0010817-02.2016.5.18.0014	06/06/17	07/06/17	1
RTOrd - 0010820-20.2017.5.18.0014	07/06/17	07/06/17	0
RTOrd - 0010882-60.2017.5.18.0014	20/06/17	20/06/17	0
RTOrd - 0011003-43.2016.5.18.0008	06/04/17	06/06/17	61

Legenda:

- Conclusão: Data da conclusão para proferir sentença;
- Sentença: Data da prolação da sentença;
- Prazo: Prazo entre a conclusão e a prolação da sentença.



PRAZO MÉDIO ENTRE O CONCLUSO PARA PROFERIR SENTENÇA E A PROLAÇÃO DA SENTENÇA - 14ª VARA DO TRABALHO DE GOIÂNIA

ANTÔNIA HELENA GOMES BORGES TAVEIRA

ORDINÁRIO

Qtd	Prazo Médio
46	32,15

Nr. Processo	Conclusão	Sentença	Prazo
RTOrd - 0011004-70.2017.5.18.0015	14/06/17	14/06/17	0
RTOrd - 0011005-58.2017.5.18.0014	21/06/17	22/06/17	1
RTOrd - 0011047-44.2016.5.18.0014	26/04/17	08/06/17	43
RTOrd - 0011190-33.2016.5.18.0014	28/03/17	05/06/17	69
RTOrd - 0011290-85.2016.5.18.0014	27/03/17	05/06/17	70
RTOrd - 0011291-70.2016.5.18.0014	08/06/17	08/06/17	0
RTOrd - 0011325-45.2016.5.18.0014	30/03/17	06/06/17	68
RTOrd - 0011333-19.2016.5.18.0015	09/05/17	23/06/17	45
RTOrd - 0011343-66.2016.5.18.0014	03/04/17	05/06/17	63
RTOrd - 0011417-23.2016.5.18.0014	20/06/17	22/06/17	2
RTOrd - 0011452-80.2016.5.18.0014	25/04/17	06/06/17	42
RTOrd - 0011472-71.2016.5.18.0014	25/04/17	08/06/17	44
RTOrd - 0011481-33.2016.5.18.0014	27/04/17	26/06/17	60
RTOrd - 0011490-92.2016.5.18.0014	19/04/17	19/06/17	61
RTOrd - 0011491-77.2016.5.18.0014	25/04/17	19/06/17	55
RTOrd - 0011513-38.2016.5.18.0014	25/04/17	06/06/17	42
RTOrd - 0011549-80.2016.5.18.0014	03/05/17	20/06/17	48
RTOrd - 0011562-79.2016.5.18.0014	20/06/17	22/06/17	2
RTOrd - 0011620-82.2016.5.18.0014	10/05/17	27/06/17	48
RTOrd - 0011677-03.2016.5.18.0014	26/06/17	27/06/17	1
RTOrd - 0011851-12.2016.5.18.0014	15/05/17	29/06/17	45
RTOrd - 0012160-67.2015.5.18.0014	30/03/17	05/06/17	67
RTOrd - 0012173-32.2016.5.18.0014	07/06/17	08/06/17	1
RTOrd - 0012205-37.2016.5.18.0014	05/04/17	07/06/17	63

Legenda:

- Conclusão: Data da conclusão para proferir sentença;
- Sentença: Data da prolação da sentença;
- Prazo: Prazo entre a conclusão e a prolação da sentença.



PRAZO MÉDIO ENTRE O CONCLUSO PARA PROFERIR SENTENÇA E A PROLAÇÃO DA SENTENÇA - 14ª VARA DO TRABALHO DE GOIÂNIA

ANTÔNIA HELENA GOMES BORGES TAVEIRA

ORDINÁRIO

Qtd	Prazo Médio
46	32,15

Nr. Processo	Conclusão	Sentença	Prazo
RTOrd - 0012213-14.2016.5.18.0014	08/06/17	08/06/17	0

Legenda:

- Conclusão: Data da conclusão para proferir sentença;
- Sentença: Data da prolação da sentença;
- Prazo: Prazo entre a conclusão e a prolação da sentença.

LÍVIA FÁTIMA GONDIM PREGO

ORDINÁRIO

Qtd	Prazo Médio
29	62,1

Nr. Processo	Conclusão	Sentença	Prazo
ConPag - 0010234-80.2017.5.18.0014	31/05/17	12/06/17	12
RTOrd - 0010055-83.2016.5.18.0014	25/04/17	14/06/17	50
RTOrd - 0010337-24.2016.5.18.0014	05/04/17	23/06/17	79
RTOrd - 0010387-50.2016.5.18.0014	11/05/17	14/06/17	34
RTOrd - 0010423-92.2016.5.18.0014	25/04/17	27/06/17	63
RTOrd - 0010428-14.2016.5.18.0015	25/04/17	23/06/17	59
RTOrd - 0010622-17.2016.5.18.0014	24/03/17	09/06/17	77
RTOrd - 0010742-26.2017.5.18.0014	07/06/17	12/06/17	5
RTOrd - 0010921-91.2016.5.18.0014	21/03/17	02/06/17	73
RTOrd - 0010954-81.2016.5.18.0014	14/03/17	09/06/17	87
RTOrd - 0010974-72.2016.5.18.0014	23/03/17	23/06/17	92
RTOrd - 0011160-95.2016.5.18.0014	21/03/17	06/06/17	77

Legenda:

- Conclusão: Data da conclusão para proferir sentença;
- Sentença: Data da prolação da sentença;
- Prazo: Prazo entre a conclusão e a prolação da sentença.



PRAZO MÉDIO ENTRE O CONCLUSO PARA PROFERIR SENTENÇA E A PROLAÇÃO DA SENTENÇA - 14ª VARA DO TRABALHO DE GOIÂNIA

LÍVIA FÁTIMA GONDIM PREGO

ORDINÁRIO

Qtd	Prazo Médio
29	62,1

Nr. Processo	Conclusão	Sentença	Prazo
RTOrd - 0011278-71.2016.5.18.0014	25/04/17	27/06/17	63
RTOrd - 0011296-92.2016.5.18.0014	29/03/17	23/06/17	86
RTOrd - 0011319-38.2016.5.18.0014	29/03/17	23/06/17	86
RTOrd - 0011349-73.2016.5.18.0014	20/04/17	23/06/17	64
RTOrd - 0011389-55.2016.5.18.0014	18/04/17	27/06/17	70
RTOrd - 0011395-62.2016.5.18.0014	18/04/17	27/06/17	70
RTOrd - 0011422-45.2016.5.18.0014	24/04/17	27/06/17	64
RTOrd - 0011432-26.2015.5.18.0014	31/05/17	14/06/17	14
RTOrd - 0011479-63.2016.5.18.0014	18/04/17	27/06/17	70
RTOrd - 0011488-25.2016.5.18.0014	05/04/17	12/06/17	68
RTOrd - 0011591-32.2016.5.18.0014	09/05/17	23/06/17	45
RTOrd - 0011616-45.2016.5.18.0014	25/04/17	23/06/17	59
RTOrd - 0011950-16.2015.5.18.0014	05/04/17	23/06/17	79
RTOrd - 0011962-32.2016.5.18.0002	31/03/17	09/06/17	70
RTOrd - 0012065-37.2015.5.18.0014	28/03/17	08/06/17	72
RTOrd - 0012188-98.2016.5.18.0014	10/05/17	27/06/17	48
RTOrd - 0012240-94.2016.5.18.0014	03/04/17	07/06/17	65

Legenda:

- **Conclusão:** Data da conclusão para proferir sentença;
- **Sentença:** Data da prolação da sentença;
- **Prazo:** Prazo entre a conclusão e a prolação da sentença.