

Conceituação

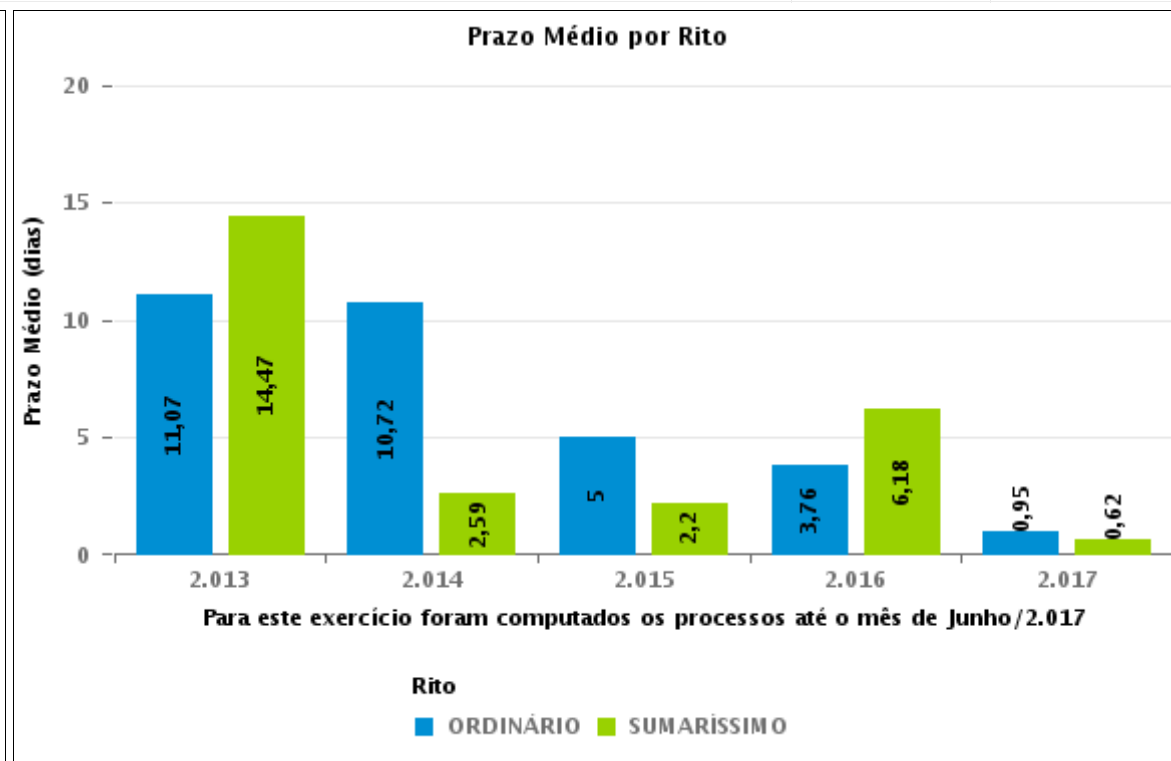
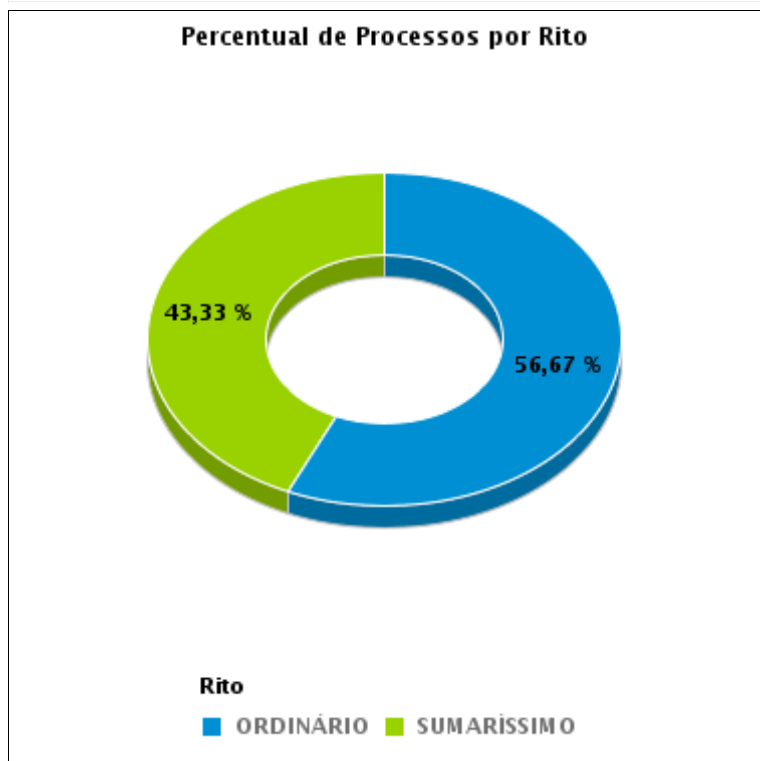
Tema	Prazos Processuais
Relatórios	Evolução Histórica Comparativo por VT Comparativo por Grupo Por Grupo Por VT Por Processo Por Magistrado
Resumo	Apresenta o prazo médio desde o concluso para proferir sentença até a prolação da sentença.
Descrição	O prazo médio é obtido calculando-se a quantidade de dias decorridos desde o movimento de Concluso para Proferir Sentença até a Prolação da Sentença. Os dados são extraídos baseando-se nos itens do e-Gestão: 269 e 90269 - Do Concluso para Proferir Sentença até a Prolação da Sentença na fase de conhecimento – rito sumaríssimo; 270 e 90270 – Do Concluso para Proferir Sentença até a Prolação da Sentença na fase de conhecimento– rito exceto sumaríssimo (ordinário)
Origem da informação	e-Gestão
Crítérios e transformações	Coletado do e-Gestão, consolidado, otimizado e classificado para análise.
Análises possíveis	Prazo médio entre o concluso para proferir sentença e a prolação da sentença, detalhado de forma Geral, Por grupo, por VT, Por Processo e Por Magistrado.



EVOLUÇÃO HISTÓRICA DOS PRAZOS PROCESSUAIS ENTRE O CONCLUSO PARA PROFERIR SENTENÇA E A PROLAÇÃO DA SENTENÇA - VARA DO TRABALHO DE POSSE

Data da sentença entre 1/6/2017 e 30/6/2017 23:59:59

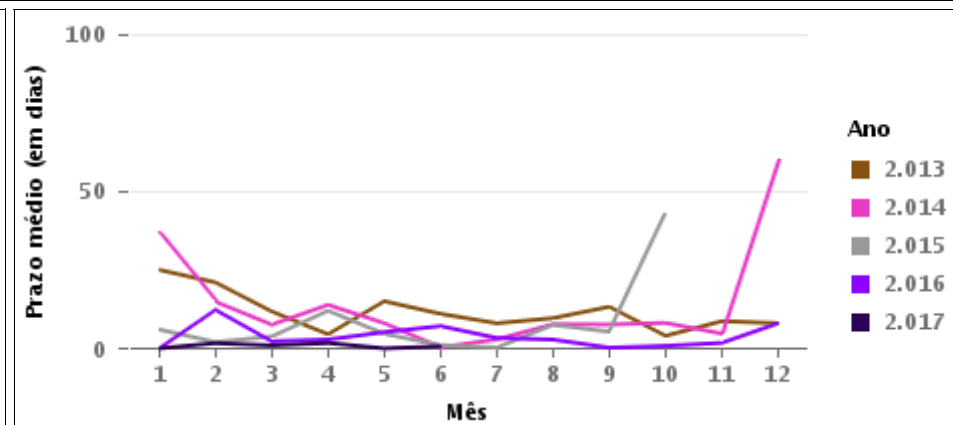
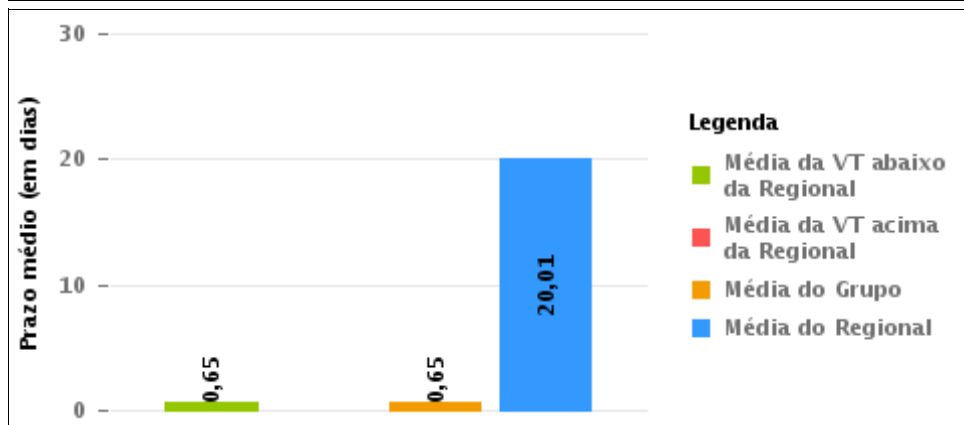
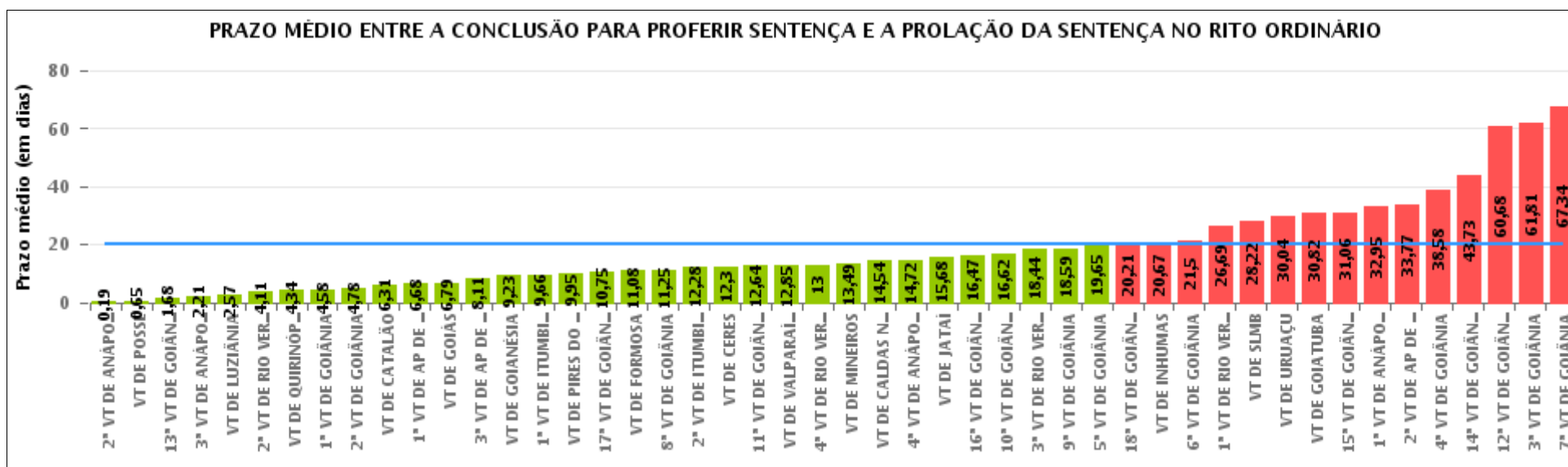
Rito	Qtd	Prazo Médio
ORDINÁRIO	17	0,65
SUMARÍSSIMO	13	0,08
Total/Média	30	0,4





COMPARATIVO DO PRAZO MÉDIO ENTRE O CONCLUSO PARA PROFERIR SENTENÇA E A PROLAÇÃO DA SENTENÇA - VARA DO TRABALHO DE POSSE

Data da sentença entre 1/6/2017 e 30/6/2017 23:59:59





COMPARATIVO DO PRAZO MÉDIO ENTRE O CONCLUSO PARA PROFERIR SENTENÇA E A PROLAÇÃO DA SENTENÇA ENTRE AS VARAS DO GRUPO

Data da sentença entre 1/6/2017 e 30/6/2017 23:59:59





PRAZO MÉDIO ENTRE O CONCLUSO PARA PROFERIR SENTENÇA E A PROLAÇÃO DA SENTENÇA POR GRUPO

Data da sentença entre 1/6/2017 e 30/6/2017 23:59:59

Rito	Grupo	Qtd. Processos	Prazo Médio (dias)	Ranking
ORDINÁRIO	GRUPO 01	17	0,65	1°
	GRUPO 02	72	10,75	2°
	GRUPO 06	248	12,5	3°
	GRUPO 04	453	12,73	4°
	GRUPO 03	237	13,02	5°
	GRUPO 05	1.683	24,62	6°

<p>Legenda:</p> <p># Grupo 01 – Até 750 VT de Posse</p> <p># Grupo 02 – De 751 a 1000 VT de Formosa VT de Pires do Rio</p> <p># Grupo 03 – De 1001 a 1500 VT de Ceres 1ª VT de Anápolis 2ª VT de Anápolis 3ª VT de Anápolis 4ª VT de Anápolis VT de Caldas Novas</p>	<p># Grupo 04 – De 1501 a 2000 VT de Catalão VT de Goiatuba 1ª VT de Itumbiara 2ª VT de Itumbiara VT de Jataí VT de Luziânia VT de Mineiros VT de Quirinópolis</p> <p># Grupo 05 – De 2001 a 2500 1ª VT de Goiânia 2ª VT de Goiânia 3ª VT de Goiânia 4ª VT de Goiânia 5ª VT de Goiânia 6ª VT de Goiânia 7ª VT de Goiânia</p>	<p>8ª VT de Goiânia 9ª VT de Goiânia 10ª VT de Goiânia 11ª VT de Goiânia 12ª VT de Goiânia 13ª VT de Goiânia 14ª VT de Goiânia 15ª VT de Goiânia 16ª VT de Goiânia 17ª VT de Goiânia 18ª VT de Goiânia VT de Goiás VT de Inhumas 1ª VT de Rio Verde 2ª VT de Rio Verde 3ª VT de Rio Verde 4ª VT de Rio Verde VT de Uruaçu VT de São Luis de Montes Belos VT de Valparaíso de Goiás</p>	<p>#Grupo 06 – A partir de 2500 1ª VT de Aparecida de Goiânia 2ª VT de Aparecida de Goiânia 3ª VT de Aparecida de Goiânia VT de Goianésia</p>
--	--	--	---



PRAZO MÉDIO ENTRE O CONCLUSO PARA PROFERIR SENTENÇA E A PROLAÇÃO DA SENTENÇA DE TODAS AS VARAS DO TRABALHO

Data da sentença entre 1/6/2017 e 30/6/2017 23:59:59

ORDINÁRIO

Qtd. Processos	Prazo Médio (dias)
2.710	19,99

Vara do Trabalho	Qtd Processos	Prazo Médio	Ranking
2ª VARA DO TRABALHO DE ANÁPOLIS	47	0,19	1º
VARA DO TRABALHO DE POSSE	17	0,65	2º
13ª VARA DO TRABALHO DE GOIÂNIA	71	1,68	3º
3ª VARA DO TRABALHO DE ANÁPOLIS	28	2,21	4º
VARA DO TRABALHO DE LUZIÂNIA	37	2,57	5º
2ª VARA DO TRABALHO DE RIO VERDE	72	4,11	6º
VARA DO TRABALHO DE QUIRINÓPOLIS	38	4,34	7º
1ª VARA DO TRABALHO DE GOIÂNIA	78	4,58	8º
2ª VARA DO TRABALHO DE GOIÂNIA	55	4,78	9º
VARA DO TRABALHO DE CATALÃO	103	6,31	10º
1ª VARA DO TRABALHO DE APARECIDA DE GOIÂNIA	68	6,68	11º
VARA DO TRABALHO DE GOIÁS	34	6,79	12º
3ª VARA DO TRABALHO DE APARECIDA DE GOIÂNIA	84	8,11	13º
VARA DO TRABALHO DE GOIANÉSIA	52	9,23	14º
1ª VARA DO TRABALHO DE ITUMBIARA	56	9,66	15º
VARA DO TRABALHO DE PIRES DO RIO	21	9,95	16º
17ª VARA DO TRABALHO DE GOIÂNIA	60	10,75	17º
VARA DO TRABALHO DE FORMOSA	51	11,08	18º
8ª VARA DO TRABALHO DE GOIÂNIA	57	11,25	19º
2ª VARA DO TRABALHO DE ITUMBIARA	46	12,28	20º
VARA DO TRABALHO DE CERES	47	12,3	21º
11ª VARA DO TRABALHO DE GOIÂNIA	64	12,64	22º
VARA DO TRABALHO DE VALPARAÍSO DE GOIÁS	53	12,85	23º
4ª VARA DO TRABALHO DE RIO VERDE	36	13	24º
VARA DO TRABALHO DE MINEIROS	37	13,49	25º
VARA DO TRABALHO DE CALDAS NOVAS	24	14,54	26º



PRAZO MÉDIO ENTRE O CONCLUSO PARA PROFERIR SENTENÇA E A PROLAÇÃO DA SENTENÇA DE TODAS AS VARAS DO TRABALHO

ORDINÁRIO

Qtd. Processos	Prazo Médio (dias)
2.710	19,99

Vara do Trabalho	Qtd Processos	Prazo Médio	Ranking
4ª VARA DO TRABALHO DE ANÁPOLIS	50	14,72	27°
VARA DO TRABALHO DE JATAÍ	62	15,68	28°
16ª VARA DO TRABALHO DE GOIÂNIA	60	16,47	29°
10ª VARA DO TRABALHO DE GOIÂNIA	60	16,62	30°
3ª VARA DO TRABALHO DE RIO VERDE	32	18,44	31°
9ª VARA DO TRABALHO DE GOIÂNIA	64	18,59	32°
5ª VARA DO TRABALHO DE GOIÂNIA	71	19,65	33°
18ª VARA DO TRABALHO DE GOIÂNIA	42	20,21	34°
VARA DO TRABALHO DE INHUMAS	43	20,67	35°
6ª VARA DO TRABALHO DE GOIÂNIA	68	21,5	36°
1ª VARA DO TRABALHO DE RIO VERDE	91	26,69	37°
VARA DO TRABALHO DE SÃO LUIS DE MONTES BELOS	41	28,22	38°
VARA DO TRABALHO DE URUAÇU	104	30,04	39°
VARA DO TRABALHO DE GOIATUBA	74	30,82	40°
15ª VARA DO TRABALHO DE GOIÂNIA	66	31,06	41°
1ª VARA DO TRABALHO DE ANÁPOLIS	41	32,95	42°
2ª VARA DO TRABALHO DE APARECIDA DE GOIÂNIA	44	33,77	43°
4ª VARA DO TRABALHO DE GOIÂNIA	62	38,58	44°
14ª VARA DO TRABALHO DE GOIÂNIA	75	43,73	45°
12ª VARA DO TRABALHO DE GOIÂNIA	59	60,68	46°
3ª VARA DO TRABALHO DE GOIÂNIA	101	61,81	47°
7ª VARA DO TRABALHO DE GOIÂNIA	64	67,34	48°



PRAZO MÉDIO ENTRE O CONCLUSO PARA PROFERIR SENTENÇA E A PROLAÇÃO DA SENTENÇA - VARA DO TRABALHO DE POSSE

Data da sentença entre 1/6/2017 e 30/6/2017 23:59:59

VARA DO TRABALHO DE POSSE

ORDINÁRIO

Qtd	Prazo Médio
17	0,65

Nr. Processo	Conclusão	Sentença	Prazo
ET - 0010236-78.2017.5.18.0231	19/06/17	20/06/17	1
RTOOrd - 0010129-34.2017.5.18.0231	27/06/17	27/06/17	0
RTOOrd - 0010130-19.2017.5.18.0231	02/06/17	02/06/17	0
RTOOrd - 0010145-85.2017.5.18.0231	01/06/17	09/06/17	8
RTOOrd - 0010155-32.2017.5.18.0231	22/06/17	22/06/17	0
RTOOrd - 0010159-69.2017.5.18.0231	27/06/17	27/06/17	0
RTOOrd - 0010185-67.2017.5.18.0231	05/06/17	05/06/17	0
RTOOrd - 0010192-59.2017.5.18.0231	27/06/17	27/06/17	0
RTOOrd - 0010231-56.2017.5.18.0231	27/06/17	27/06/17	0
RTOOrd - 0010235-93.2017.5.18.0231	14/06/17	14/06/17	0
RTOOrd - 0010248-92.2017.5.18.0231	23/06/17	23/06/17	0
RTOOrd - 0010268-83.2017.5.18.0231	26/06/17	26/06/17	0
RTOOrd - 0010269-68.2017.5.18.0231	22/06/17	23/06/17	1
RTOOrd - 0010343-59.2016.5.18.0231	13/06/17	13/06/17	0
RTOOrd - 0010520-23.2016.5.18.0231	07/06/17	07/06/17	0
RTOOrd - 0010723-82.2016.5.18.0231	12/06/17	12/06/17	0
RTOOrd - 0011071-63.2016.5.18.0211	19/06/17	20/06/17	1

Legenda:

- Conclusão: Data da conclusão para proferir sentença;
- Sentença: Data da prolação da sentença;
- Prazo: Prazo entre a conclusão e a prolação da sentença.



PRAZO MÉDIO ENTRE O CONCLUSO PARA PROFERIR SENTENÇA E A PROLAÇÃO DA SENTENÇA - VARA DO TRABALHO DE POSSE

Data da sentença entre 1/6/2017 e 30/6/2017 23:59:59

WHATMANN BARBOSA IGLESIAS

ORDINÁRIO

Qtd	Prazo Médio
17	0,65

Nr. Processo	Conclusão	Sentença	Prazo
ET - 0010236-78.2017.5.18.0231	19/06/17	20/06/17	1
RTOOrd - 0010129-34.2017.5.18.0231	27/06/17	27/06/17	0
RTOOrd - 0010130-19.2017.5.18.0231	02/06/17	02/06/17	0
RTOOrd - 0010145-85.2017.5.18.0231	01/06/17	09/06/17	8
RTOOrd - 0010155-32.2017.5.18.0231	22/06/17	22/06/17	0
RTOOrd - 0010159-69.2017.5.18.0231	27/06/17	27/06/17	0
RTOOrd - 0010185-67.2017.5.18.0231	05/06/17	05/06/17	0
RTOOrd - 0010192-59.2017.5.18.0231	27/06/17	27/06/17	0
RTOOrd - 0010231-56.2017.5.18.0231	27/06/17	27/06/17	0
RTOOrd - 0010235-93.2017.5.18.0231	14/06/17	14/06/17	0
RTOOrd - 0010248-92.2017.5.18.0231	23/06/17	23/06/17	0
RTOOrd - 0010268-83.2017.5.18.0231	26/06/17	26/06/17	0
RTOOrd - 0010269-68.2017.5.18.0231	22/06/17	23/06/17	1
RTOOrd - 0010343-59.2016.5.18.0231	13/06/17	13/06/17	0
RTOOrd - 0010520-23.2016.5.18.0231	07/06/17	07/06/17	0
RTOOrd - 0010723-82.2016.5.18.0231	12/06/17	12/06/17	0
RTOOrd - 0011071-63.2016.5.18.0211	19/06/17	20/06/17	1

Legenda:

- Conclusão: Data da conclusão para proferir sentença;
- Sentença: Data da prolação da sentença;
- Prazo: Prazo entre a conclusão e a prolação da sentença.