

## Conceituação

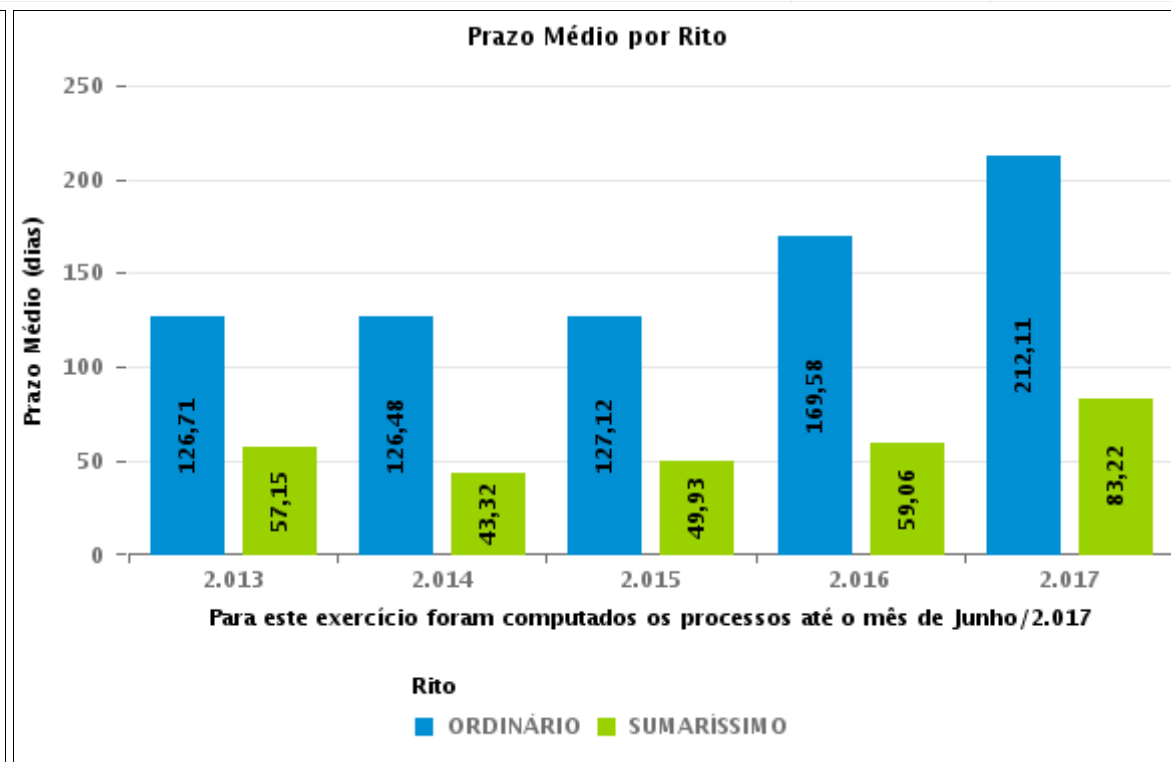
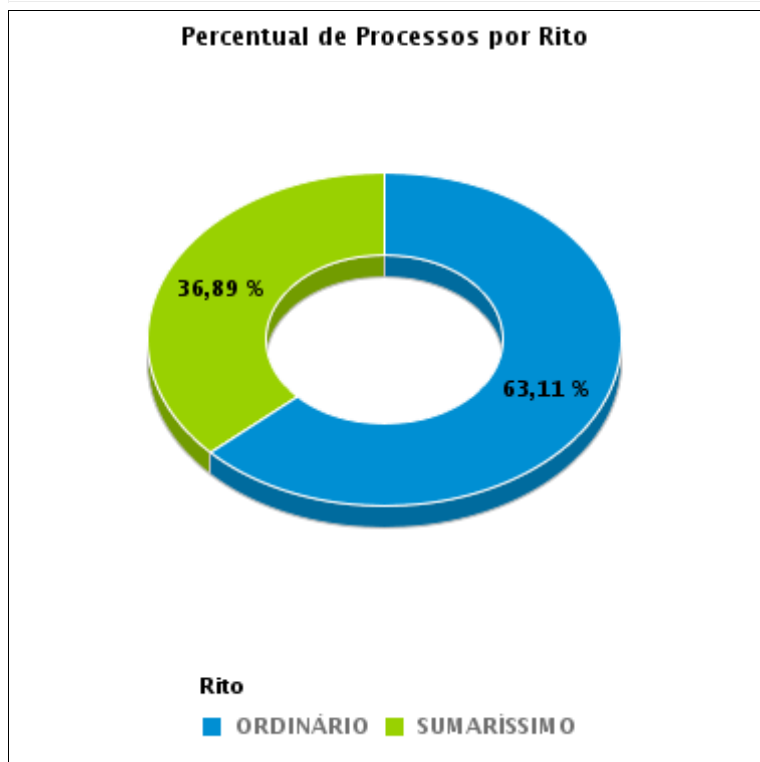
Tema	Prazos Processuais
<b>Relatórios</b>	Evolução Histórica Comparativo por VT Comparativo por Grupo Por Grupo Por VT Por Processo Por Magistrado
<b>Resumo</b>	Apresenta o prazo médio desde o ajuizamento da ação até a prolação da sentença.
<b>Descrição</b>	O prazo médio é obtido calculando-se a quantidade de dias decorridos desde o ajuizamento da ação até a prolação da sentença. Os dados são extraídos baseando-se nos itens do e-Gestão:  271 e 90271 - Do ajuizamento da ação até a prolação da sentença, na fase de conhecimento – rito sumaríssimo;  272 e 90272 – Do ajuizamento da ação até a prolação da sentença, na fase de conhecimento – exceto rito sumaríssimo (ordinário)
<b>Origem da informação</b>	e-Gestão
<b>Critérios e transformações</b>	Coletado do e-Gestão, consolidado, otimizado e classificado para análise.
<b>Análises possíveis</b>	Prazo médio entre o ajuizamento da ação até a prolação da sentença, detalhado de forma Geral, Por grupo, Por VT, Por Processo e Por Magistrado



## EVOLUÇÃO HISTÓRICA DOS PRAZOS PROCESSUAIS ENTRE O AJUIZAMENTO E A PROLAÇÃO DA SENTENÇA - VARA DO TRABALHO DE URUAÇU

Data da sentença entre 1/6/2017 e 30/6/2017 23:59:59

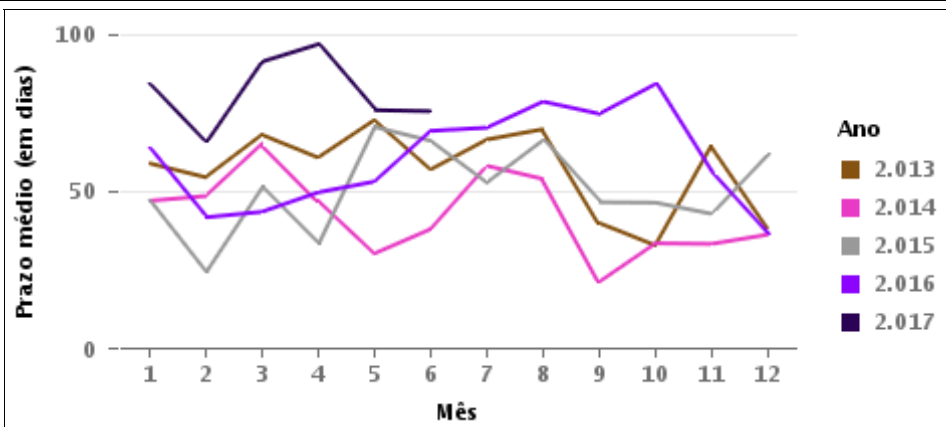
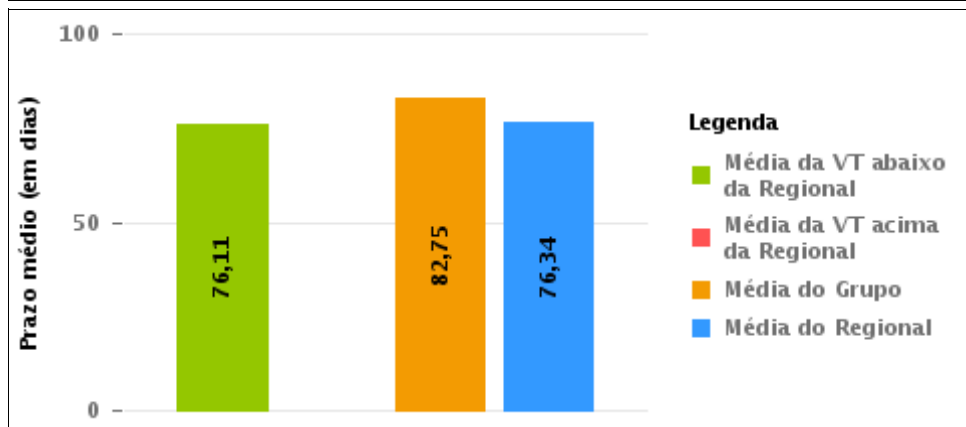
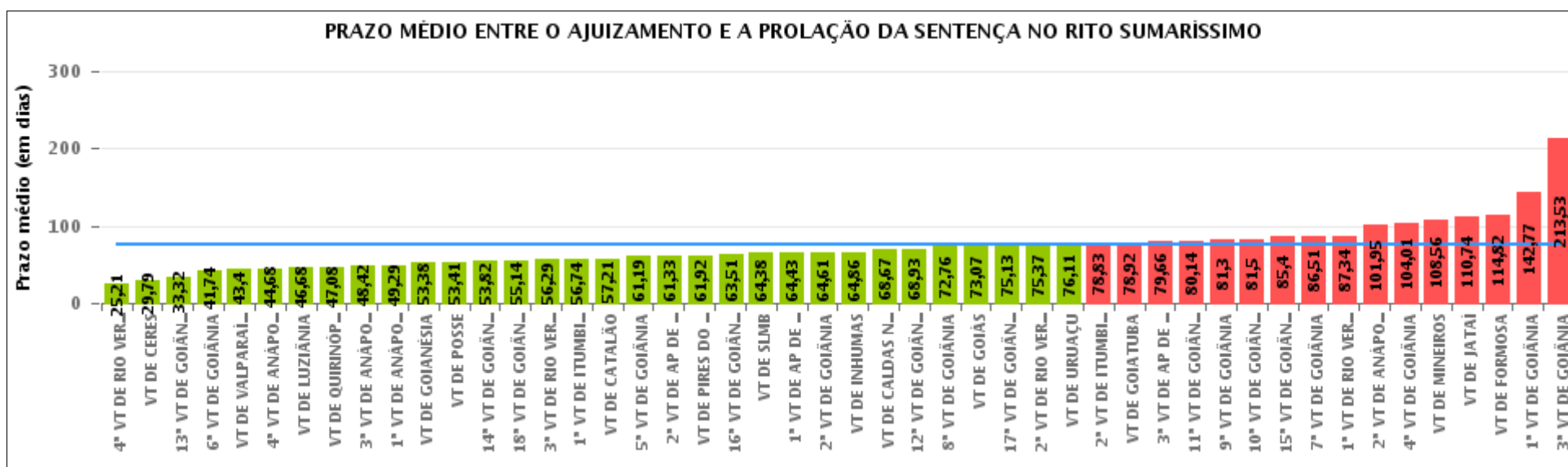
Rito	Qtd	Prazo Médio
ORDINÁRIO	130	212,33
SUMARÍSSIMO	76	76,11
<b>Total/Média</b>	<b>206</b>	<b>162,07</b>





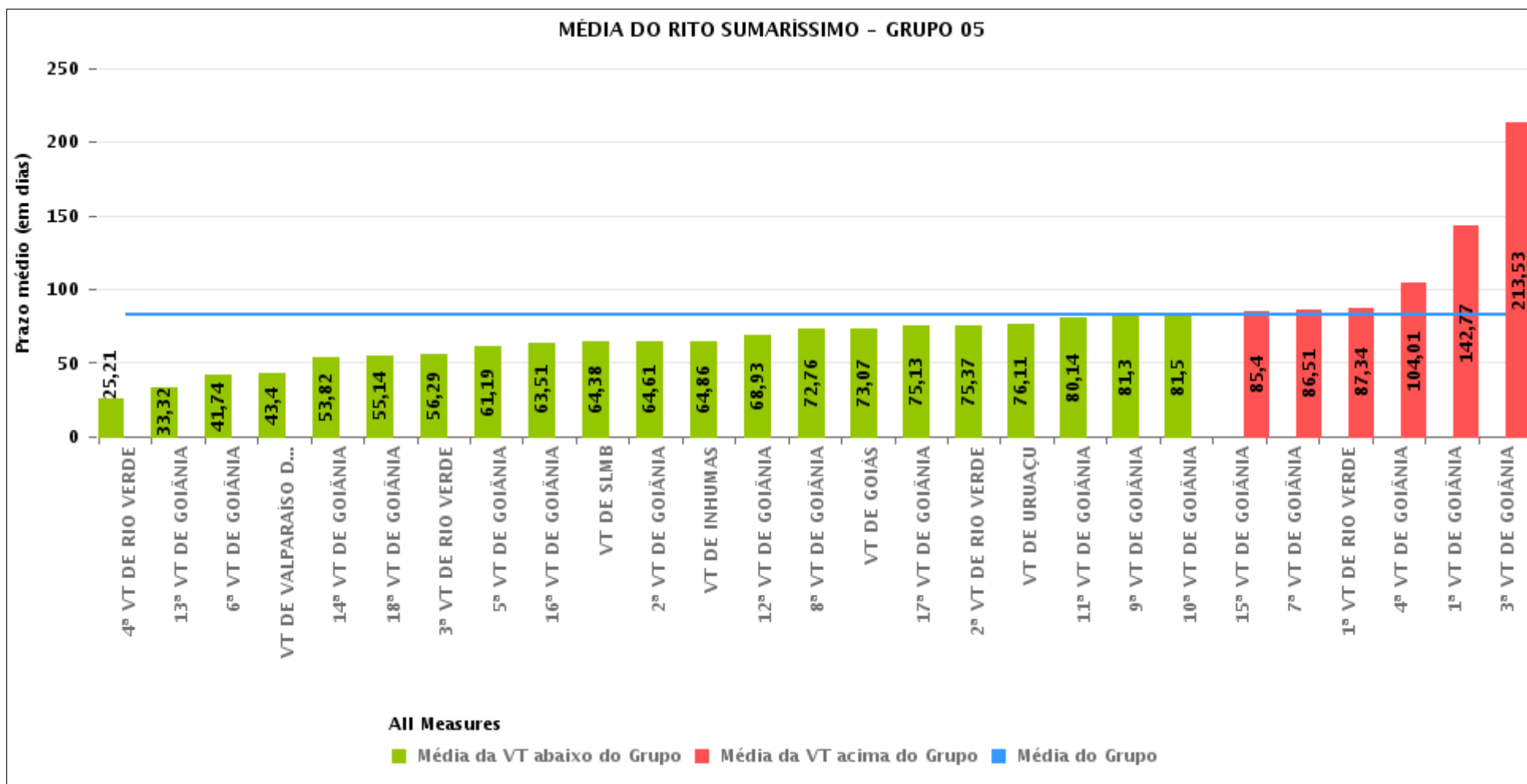
## COMPARATIVO DO PRAZO MÉDIO ENTRE O AJUIZAMENTO E A PROLAÇÃO DA SENTENÇA - VARA DO TRABALHO DE URUAÇU

Data da sentença entre 1/6/2017 e 30/6/2017 23:59:59



## COMPARATIVO DO PRAZO MÉDIO ENTRE O AJUIZAMENTO E A PROLAÇÃO DA SENTENÇA ENTRE AS VARAS DO GRUPO

Data da sentença entre 1/6/2017 e 30/6/2017 23:59:59





## PRAZO MÉDIO ENTRE O AJUIZAMENTO E A PROLAÇÃO DA SENTENÇA POR GRUPO

Data da sentença entre 1/6/2017 e 30/6/2017 23:59:59

Rito	Grupo	Qtd. Processos	Prazo Médio (dias)	Ranking
SUMARÍSSIMO	GRUPO 01	17	53,41	1°
	GRUPO 03	320	56,59	2°
	GRUPO 06	385	64,57	3°
	GRUPO 04	424	70,08	4°
	GRUPO 05	2.027	82,75	5°
	GRUPO 02	59	91,51	6°

<p>Legenda:</p> <p># Grupo 01 – Até 750 VT de Posse</p> <p># Grupo 02 – De 751 a 1000 VT de Formosa VT de Pires do Rio</p> <p># Grupo 03 – De 1001 a 1500 VT de Ceres 1ª VT de Anápolis 2ª VT de Anápolis 3ª VT de Anápolis 4ª VT de Anápolis VT de Caldas Novas</p>	<p># Grupo 04 – De 1501 a 2000 VT de Catalão VT de Goiatuba 1ª VT de Itumbiara 2ª VT de Itumbiara VT de Jataí VT de Luziânia VT de Mineiros VT de Quirinópolis</p> <p># Grupo 05 – De 2001 a 2500 1ª VT de Goiânia 2ª VT de Goiânia 3ª VT de Goiânia 4ª VT de Goiânia 5ª VT de Goiânia 6ª VT de Goiânia 7ª VT de Goiânia</p>	<p>8ª VT de Goiânia 9ª VT de Goiânia 10ª VT de Goiânia 11ª VT de Goiânia 12ª VT de Goiânia 13ª VT de Goiânia 14ª VT de Goiânia 15ª VT de Goiânia 16ª VT de Goiânia 17ª VT de Goiânia 18ª VT de Goiânia VT de Goiás VT de Inhumas 1ª VT de Rio Verde 2ª VT de Rio Verde 3ª VT de Rio Verde 4ª VT de Rio Verde VT de Uruaçu VT de São Luis de Montes Belos VT de Valparaíso de Goiás</p>	<p>#Grupo 06 – A partir de 2500 1ª VT de Aparecida de Goiânia 2ª VT de Aparecida de Goiânia 3ª VT de Aparecida de Goiânia VT de Goianésia</p>
--	--	--	---



## PRAZO MÉDIO ENTRE O AJUIZAMENTO E A PROLAÇÃO DA SENTENÇA DE TODAS AS VARAS DO TRABALHO

Data da sentença entre 1/6/2017 e 30/6/2017 23:59:59

### SUMARÍSSIMO

Qtd. Processos	Prazo Médio (dias)
3.232	76,34

Vara do Trabalho	Qtd Processos	Prazo Médio	Ranking
4ª VARA DO TRABALHO DE RIO VERDE	47	25,21	1º
VARA DO TRABALHO DE CERES	70	29,79	2º
13ª VARA DO TRABALHO DE GOIÂNIA	95	33,32	3º
6ª VARA DO TRABALHO DE GOIÂNIA	70	41,74	4º
VARA DO TRABALHO DE VALPARAÍSO DE GOIÁS	95	43,4	5º
4ª VARA DO TRABALHO DE ANÁPOLIS	40	44,68	6º
VARA DO TRABALHO DE LUZIÂNIA	73	46,68	7º
VARA DO TRABALHO DE QUIRINÓPOLIS	26	47,08	8º
3ª VARA DO TRABALHO DE ANÁPOLIS	53	48,42	9º
1ª VARA DO TRABALHO DE ANÁPOLIS	52	49,29	10º
VARA DO TRABALHO DE GOIANÉSIA	96	53,38	11º
VARA DO TRABALHO DE POSSE	17	53,41	12º
14ª VARA DO TRABALHO DE GOIÂNIA	76	53,82	13º
18ª VARA DO TRABALHO DE GOIÂNIA	64	55,14	14º
3ª VARA DO TRABALHO DE RIO VERDE	45	56,29	15º
1ª VARA DO TRABALHO DE ITUMBIARA	47	56,74	16º
VARA DO TRABALHO DE CATALÃO	95	57,21	17º
5ª VARA DO TRABALHO DE GOIÂNIA	72	61,19	18º
2ª VARA DO TRABALHO DE APARECIDA DE GOIÂNIA	97	61,33	19º
VARA DO TRABALHO DE PIRES DO RIO	26	61,92	20º
16ª VARA DO TRABALHO DE GOIÂNIA	68	63,51	21º
VARA DO TRABALHO DE SÃO LUIS DE MONTES BELOS	40	64,38	22º
1ª VARA DO TRABALHO DE APARECIDA DE GOIÂNIA	99	64,43	23º
2ª VARA DO TRABALHO DE GOIÂNIA	101	64,61	24º
VARA DO TRABALHO DE INHUMAS	28	64,86	25º
VARA DO TRABALHO DE CALDAS NOVAS	48	68,67	26º



## PRAZO MÉDIO ENTRE O AJUIZAMENTO E A PROLAÇÃO DA SENTENÇA DE TODAS AS VARAS DO TRABALHO

### SUMARÍSSIMO

Qtd. Processos	Prazo Médio (dias)
3.232	76,34

Vara do Trabalho	Qtd Processos	Prazo Médio	Ranking
12ª VARA DO TRABALHO DE GOIÂNIA	87	68,93	27°
8ª VARA DO TRABALHO DE GOIÂNIA	78	72,76	28°
VARA DO TRABALHO DE GOIÁS	29	73,07	29°
17ª VARA DO TRABALHO DE GOIÂNIA	78	75,13	30°
2ª VARA DO TRABALHO DE RIO VERDE	54	75,37	31°
VARA DO TRABALHO DE URUAÇU	76	76,11	32°
2ª VARA DO TRABALHO DE ITUMBIARA	36	78,83	33°
VARA DO TRABALHO DE GOIATUBA	65	78,92	34°
3ª VARA DO TRABALHO DE APARECIDA DE GOIÂNIA	93	79,66	35°
11ª VARA DO TRABALHO DE GOIÂNIA	69	80,14	36°
9ª VARA DO TRABALHO DE GOIÂNIA	66	81,3	37°
10ª VARA DO TRABALHO DE GOIÂNIA	106	81,5	38°
15ª VARA DO TRABALHO DE GOIÂNIA	80	85,4	39°
7ª VARA DO TRABALHO DE GOIÂNIA	94	86,51	40°
1ª VARA DO TRABALHO DE RIO VERDE	61	87,34	41°
2ª VARA DO TRABALHO DE ANÁPOLIS	57	101,95	42°
4ª VARA DO TRABALHO DE GOIÂNIA	74	104,01	43°
VARA DO TRABALHO DE MINEIROS	32	108,56	44°
VARA DO TRABALHO DE JATAÍ	50	110,74	45°
VARA DO TRABALHO DE FORMOSA	33	114,82	46°
1ª VARA DO TRABALHO DE GOIÂNIA	127	142,77	47°
3ª VARA DO TRABALHO DE GOIÂNIA	147	213,53	48°



## PRAZO MÉDIO ENTRE O AJUIZAMENTO E A PROLAÇÃO DA SENTENÇA - VARA DO TRABALHO DE URUAÇU

Data da sentença entre 1/6/2017 e 30/6/2017 23:59:59

### VARA DO TRABALHO DE URUAÇU

#### SUMARÍSSIMO

Qtd	Prazo Médio
76	76,11

Nr. Processo	Ajuiz.	Sentença	Prazo
RTSum - 0010029-72.2017.5.18.0201	09/01/17	02/06/17	144
RTSum - 0010083-38.2017.5.18.0201	16/01/17	07/06/17	142
RTSum - 0010091-15.2017.5.18.0201	16/01/17	19/06/17	154
RTSum - 0010103-29.2017.5.18.0201	17/01/17	19/06/17	153
RTSum - 0010107-66.2017.5.18.0201	18/01/17	19/06/17	152
RTSum - 0010181-23.2017.5.18.0201	25/01/17	07/06/17	133
RTSum - 0010183-90.2017.5.18.0201	25/01/17	07/06/17	133
RTSum - 0010322-42.2017.5.18.0201	09/02/17	05/06/17	116
RTSum - 0010447-10.2017.5.18.0201	23/02/17	05/06/17	102
RTSum - 0010517-27.2017.5.18.0201	06/03/17	14/06/17	100
RTSum - 0010551-36.2016.5.18.0201	02/03/16	01/06/17	456
RTSum - 0010669-75.2017.5.18.0201	22/03/17	05/06/17	75
RTSum - 0010677-52.2017.5.18.0201	23/03/17	05/06/17	74
RTSum - 0010691-36.2017.5.18.0201	24/03/17	05/06/17	73
RTSum - 0010743-32.2017.5.18.0201	29/03/17	27/06/17	90
RTSum - 0010873-22.2017.5.18.0201	18/04/17	07/06/17	50
RTSum - 0010911-34.2017.5.18.0201	24/04/17	21/06/17	58
RTSum - 0010926-03.2017.5.18.0201	27/04/17	27/06/17	61
RTSum - 0010937-32.2017.5.18.0201	28/04/17	05/06/17	38
RTSum - 0010941-69.2017.5.18.0201	28/04/17	28/06/17	61
RTSum - 0010942-54.2017.5.18.0201	29/04/17	07/06/17	39
RTSum - 0010943-39.2017.5.18.0201	29/04/17	07/06/17	39

**Legenda:**

**Ajuiz.** Data do Ajuizamento;

**Sentença:** Data da prolação da sentença;

**Prazo:** Prazo para a entrega da prestação jurisdicional.





## PRAZO MÉDIO ENTRE O AJUIZAMENTO E A PROLAÇÃO DA SENTENÇA - VARA DO TRABALHO DE URUAÇU

### VARA DO TRABALHO DE URUAÇU

#### SUMARÍSSIMO

Qtd	Prazo Médio
76	76,11

Nr. Processo	Ajuiz.	Sentença	Prazo
RTSum - 0010949-46.2017.5.18.0201	02/05/17	06/06/17	35
RTSum - 0010959-90.2017.5.18.0201	03/05/17	27/06/17	55
RTSum - 0010970-22.2017.5.18.0201	04/05/17	07/06/17	34
RTSum - 0011001-42.2017.5.18.0201	10/05/17	12/06/17	33
RTSum - 0011003-12.2017.5.18.0201	11/05/17	12/06/17	32
RTSum - 0011007-49.2017.5.18.0201	11/05/17	28/06/17	48
RTSum - 0011009-19.2017.5.18.0201	11/05/17	07/06/17	27
RTSum - 0011011-86.2017.5.18.0201	11/05/17	07/06/17	27
RTSum - 0011013-56.2017.5.18.0201	12/05/17	07/06/17	26
RTSum - 0011020-48.2017.5.18.0201	15/05/17	13/06/17	29
RTSum - 0011021-33.2017.5.18.0201	15/05/17	13/06/17	29
RTSum - 0011030-92.2017.5.18.0201	17/05/17	13/06/17	27
RTSum - 0011045-61.2017.5.18.0201	18/05/17	13/06/17	26
RTSum - 0011057-75.2017.5.18.0201	19/05/17	06/06/17	18
RTSum - 0011069-89.2017.5.18.0201	23/05/17	28/06/17	36
RTSum - 0011082-88.2017.5.18.0201	24/05/17	14/06/17	21
RTSum - 0011086-28.2017.5.18.0201	25/05/17	14/06/17	20
RTSum - 0011090-65.2017.5.18.0201	26/05/17	05/06/17	10
RTSum - 0011092-35.2017.5.18.0201	26/05/17	27/06/17	32
RTSum - 0011093-20.2017.5.18.0201	26/05/17	26/06/17	31
RTSum - 0011097-57.2017.5.18.0201	26/05/17	28/06/17	33
RTSum - 0011099-27.2017.5.18.0201	29/05/17	14/06/17	16
RTSum - 0011109-71.2017.5.18.0201	30/05/17	12/06/17	13
RTSum - 0011110-56.2017.5.18.0201	30/05/17	27/06/17	28
RTSum - 0011114-93.2017.5.18.0201	31/05/17	27/06/17	27

**Legenda:**

**Ajuiz.** Data do Ajuizamento;

**Sentença:** Data da prolação da sentença;

**Prazo:** Prazo para a entrega da prestação jurisdicional.



## PRAZO MÉDIO ENTRE O AJUIZAMENTO E A PROLAÇÃO DA SENTENÇA - VARA DO TRABALHO DE URUAÇU

### VARA DO TRABALHO DE URUAÇU

#### SUMARÍSSIMO

Qtd	Prazo Médio
76	76,11

Nr. Processo	Ajuiz.	Sentença	Prazo
RTSum - 0011118-33.2017.5.18.0201	31/05/17	26/06/17	26
RTSum - 0011119-18.2017.5.18.0201	31/05/17	27/06/17	27
RTSum - 0011123-55.2017.5.18.0201	01/06/17	27/06/17	26
RTSum - 0011125-25.2017.5.18.0201	01/06/17	27/06/17	26
RTSum - 0011127-92.2017.5.18.0201	01/06/17	26/06/17	25
RTSum - 0011130-47.2017.5.18.0201	02/06/17	27/06/17	25
RTSum - 0011140-91.2017.5.18.0201	05/06/17	27/06/17	22
RTSum - 0011141-76.2017.5.18.0201	05/06/17	13/06/17	8
RTSum - 0011147-83.2017.5.18.0201	07/06/17	29/06/17	22
RTSum - 0011148-68.2017.5.18.0201	07/06/17	28/06/17	21
RTSum - 0011162-52.2017.5.18.0201	12/06/17	27/06/17	15
RTSum - 0011163-37.2017.5.18.0201	12/06/17	26/06/17	14
RTSum - 0011165-07.2017.5.18.0201	12/06/17	26/06/17	14
RTSum - 0011181-58.2017.5.18.0201	13/06/17	29/06/17	16
RTSum - 0011182-43.2017.5.18.0201	13/06/17	27/06/17	14
RTSum - 0011185-95.2017.5.18.0201	14/06/17	27/06/17	13
RTSum - 0011193-72.2017.5.18.0201	16/06/17	27/06/17	11
RTSum - 0011196-27.2017.5.18.0201	19/06/17	26/06/17	7
RTSum - 0011225-77.2017.5.18.0201	22/06/17	29/06/17	7
RTSum - 0011561-18.2016.5.18.0201	23/05/16	28/06/17	401
RTSum - 0012595-28.2016.5.18.0201	07/10/16	28/06/17	264
RTSum - 0012762-45.2016.5.18.0201	28/10/16	27/06/17	242
RTSum - 0012897-57.2016.5.18.0201	14/11/16	05/06/17	203
RTSum - 0012904-49.2016.5.18.0201	16/11/16	06/06/17	202
RTSum - 0012906-19.2016.5.18.0201	16/11/16	06/06/17	202

**Legenda:**

**Ajuiz.** Data do Ajuizamento;

**Sentença:** Data da prolação da sentença;

**Prazo:** Prazo para a entrega da prestação jurisdicional.



## PRAZO MÉDIO ENTRE O AJUIZAMENTO E A PROLAÇÃO DA SENTENÇA - VARA DO TRABALHO DE URUAÇU

### VARA DO TRABALHO DE URUAÇU

#### SUMARÍSSIMO

Qtd	Prazo Médio
76	76,11

Nr. Processo	Ajuiz.	Sentença	Prazo
RTSum - 0012907-04.2016.5.18.0201	16/11/16	06/06/17	202
RTSum - 0012924-40.2016.5.18.0201	17/11/16	06/06/17	201
RTSum - 0012928-77.2016.5.18.0201	17/11/16	05/06/17	200
RTSum - 0013154-82.2016.5.18.0201	16/12/16	06/06/17	172

**Legenda:**

**Ajuiz.** Data do Ajuizamento;

**Sentença:** Data da prolação da sentença;

**Prazo:** Prazo para a entrega da prestação jurisdicional.



## PRAZO MÉDIO ENTRE O AJUIZAMENTO E A PROLAÇÃO DA SENTENÇA - VARA DO TRABALHO DE URUAUÇU

Data da sentença entre 1/6/2017 e 30/6/2017 23:59:59

### DÂNIA CARBONERA SOARES

#### SUMARÍSSIMO

Qtd	Prazo Médio
30	85,33

Nr. Processo	Ajuiz.	Senteça	Prazo
RTSum - 0010083-38.2017.5.18.0201	16/01/17	07/06/17	142
RTSum - 0010091-15.2017.5.18.0201	16/01/17	19/06/17	154
RTSum - 0010103-29.2017.5.18.0201	17/01/17	19/06/17	153
RTSum - 0010107-66.2017.5.18.0201	18/01/17	19/06/17	152
RTSum - 0010181-23.2017.5.18.0201	25/01/17	07/06/17	133
RTSum - 0010183-90.2017.5.18.0201	25/01/17	07/06/17	133
RTSum - 0010322-42.2017.5.18.0201	09/02/17	05/06/17	116
RTSum - 0010447-10.2017.5.18.0201	23/02/17	05/06/17	102
RTSum - 0010669-75.2017.5.18.0201	22/03/17	05/06/17	75
RTSum - 0010677-52.2017.5.18.0201	23/03/17	05/06/17	74
RTSum - 0010691-36.2017.5.18.0201	24/03/17	05/06/17	73
RTSum - 0010941-69.2017.5.18.0201	28/04/17	28/06/17	61
RTSum - 0011007-49.2017.5.18.0201	11/05/17	28/06/17	48
RTSum - 0011092-35.2017.5.18.0201	26/05/17	27/06/17	32
RTSum - 0011093-20.2017.5.18.0201	26/05/17	26/06/17	31
RTSum - 0011097-57.2017.5.18.0201	26/05/17	28/06/17	33
RTSum - 0011110-56.2017.5.18.0201	30/05/17	27/06/17	28
RTSum - 0011114-93.2017.5.18.0201	31/05/17	27/06/17	27
RTSum - 0011118-33.2017.5.18.0201	31/05/17	26/06/17	26
RTSum - 0011127-92.2017.5.18.0201	01/06/17	26/06/17	25
RTSum - 0011130-47.2017.5.18.0201	02/06/17	27/06/17	25
RTSum - 0011147-83.2017.5.18.0201	07/06/17	29/06/17	22

**Legenda:**  
**Ajuiz.** Data do Ajuizamento;  
**Senteça:** Data da prolação da sentença;  
**Prazo:** Prazo para a entrega da prestação jurisdicional.



## PRAZO MÉDIO ENTRE O AJUIZAMENTO E A PROLAÇÃO DA SENTENÇA - VARA DO TRABALHO DE URUAUÇU

### DÂNIA CARBONERA SOARES

#### SUMARÍSSIMO

Qtd	Prazo Médio
30	85,33

Nr. Processo	Ajuiz.	Senteça	Prazo
RTSum - 0011163-37.2017.5.18.0201	12/06/17	26/06/17	14
RTSum - 0011165-07.2017.5.18.0201	12/06/17	26/06/17	14
RTSum - 0011181-58.2017.5.18.0201	13/06/17	29/06/17	16
RTSum - 0011196-27.2017.5.18.0201	19/06/17	26/06/17	7
RTSum - 0011225-77.2017.5.18.0201	22/06/17	29/06/17	7
RTSum - 0011561-18.2016.5.18.0201	23/05/16	28/06/17	401
RTSum - 0012595-28.2016.5.18.0201	07/10/16	28/06/17	264
RTSum - 0013154-82.2016.5.18.0201	16/12/16	06/06/17	172

**Legenda:**  
Ajuiz. Data do Ajuizamento;  
Senteça: Data da prolação da sentença;  
Prazo: Prazo para a entrega da prestação jurisdicional.

### JULIANO BRAGA SANTOS

#### SUMARÍSSIMO

Qtd	Prazo Médio
46	70,09

Nr. Processo	Ajuiz.	Senteça	Prazo
RTSum - 0010029-72.2017.5.18.0201	09/01/17	02/06/17	144
RTSum - 0010517-27.2017.5.18.0201	06/03/17	14/06/17	100
RTSum - 0010551-36.2016.5.18.0201	02/03/16	01/06/17	456
RTSum - 0010743-32.2017.5.18.0201	29/03/17	27/06/17	90
RTSum - 0010873-22.2017.5.18.0201	18/04/17	07/06/17	50
RTSum - 0010911-34.2017.5.18.0201	24/04/17	21/06/17	58

**Legenda:**  
Ajuiz. Data do Ajuizamento;  
Senteça: Data da prolação da sentença;  
Prazo: Prazo para a entrega da prestação jurisdicional.



## PRAZO MÉDIO ENTRE O AJUIZAMENTO E A PROLAÇÃO DA SENTENÇA - VARA DO TRABALHO DE URUAIÇU

**JULIANO BRAGA SANTOS**

**SUMARÍSSIMO**

Qtd	Prazo Médio
46	70,09

Nr. Processo	Ajuiz.	Sentença	Prazo
RTSum - 0010926-03.2017.5.18.0201	27/04/17	27/06/17	61
RTSum - 0010937-32.2017.5.18.0201	28/04/17	05/06/17	38
RTSum - 0010942-54.2017.5.18.0201	29/04/17	07/06/17	39
RTSum - 0010943-39.2017.5.18.0201	29/04/17	07/06/17	39
RTSum - 0010949-46.2017.5.18.0201	02/05/17	06/06/17	35
RTSum - 0010959-90.2017.5.18.0201	03/05/17	27/06/17	55
RTSum - 0010970-22.2017.5.18.0201	04/05/17	07/06/17	34
RTSum - 0011001-42.2017.5.18.0201	10/05/17	12/06/17	33
RTSum - 0011003-12.2017.5.18.0201	11/05/17	12/06/17	32
RTSum - 0011009-19.2017.5.18.0201	11/05/17	07/06/17	27
RTSum - 0011011-86.2017.5.18.0201	11/05/17	07/06/17	27
RTSum - 0011013-56.2017.5.18.0201	12/05/17	07/06/17	26
RTSum - 0011020-48.2017.5.18.0201	15/05/17	13/06/17	29
RTSum - 0011021-33.2017.5.18.0201	15/05/17	13/06/17	29
RTSum - 0011030-92.2017.5.18.0201	17/05/17	13/06/17	27
RTSum - 0011045-61.2017.5.18.0201	18/05/17	13/06/17	26
RTSum - 0011057-75.2017.5.18.0201	19/05/17	06/06/17	18
RTSum - 0011069-89.2017.5.18.0201	23/05/17	28/06/17	36
RTSum - 0011082-88.2017.5.18.0201	24/05/17	14/06/17	21
RTSum - 0011086-28.2017.5.18.0201	25/05/17	14/06/17	20
RTSum - 0011090-65.2017.5.18.0201	26/05/17	05/06/17	10
RTSum - 0011099-27.2017.5.18.0201	29/05/17	14/06/17	16
RTSum - 0011109-71.2017.5.18.0201	30/05/17	12/06/17	13
RTSum - 0011119-18.2017.5.18.0201	31/05/17	27/06/17	27
RTSum - 0011123-55.2017.5.18.0201	01/06/17	27/06/17	26

**Legenda:**

**Ajuiz.** Data do Ajuizamento;

**Sentença:** Data da prolação da sentença;

**Prazo:** Prazo para a entrega da prestação jurisdicional.



## PRAZO MÉDIO ENTRE O AJUIZAMENTO E A PROLAÇÃO DA SENTENÇA - VARA DO TRABALHO DE URUAÇU

**JULIANO BRAGA SANTOS**

**SUMARÍSSIMO**

Qtd	Prazo Médio
46	70,09

Nr. Processo	Ajuiz.	Sentença	Prazo
RTSum - 0011125-25.2017.5.18.0201	01/06/17	27/06/17	26
RTSum - 0011140-91.2017.5.18.0201	05/06/17	27/06/17	22
RTSum - 0011141-76.2017.5.18.0201	05/06/17	13/06/17	8
RTSum - 0011148-68.2017.5.18.0201	07/06/17	28/06/17	21
RTSum - 0011162-52.2017.5.18.0201	12/06/17	27/06/17	15
RTSum - 0011182-43.2017.5.18.0201	13/06/17	27/06/17	14
RTSum - 0011185-95.2017.5.18.0201	14/06/17	27/06/17	13
RTSum - 0011193-72.2017.5.18.0201	16/06/17	27/06/17	11
RTSum - 0012762-45.2016.5.18.0201	28/10/16	27/06/17	242
RTSum - 0012897-57.2016.5.18.0201	14/11/16	05/06/17	203
RTSum - 0012904-49.2016.5.18.0201	16/11/16	06/06/17	202
RTSum - 0012906-19.2016.5.18.0201	16/11/16	06/06/17	202
RTSum - 0012907-04.2016.5.18.0201	16/11/16	06/06/17	202
RTSum - 0012924-40.2016.5.18.0201	17/11/16	06/06/17	201
RTSum - 0012928-77.2016.5.18.0201	17/11/16	05/06/17	200

**Legenda:**  
**Ajuiz.** Data do Ajuizamento;  
**Sentença:** Data da prolação da sentença;  
**Prazo:** Prazo para a entrega da prestação jurisdicional.