

Conceituação

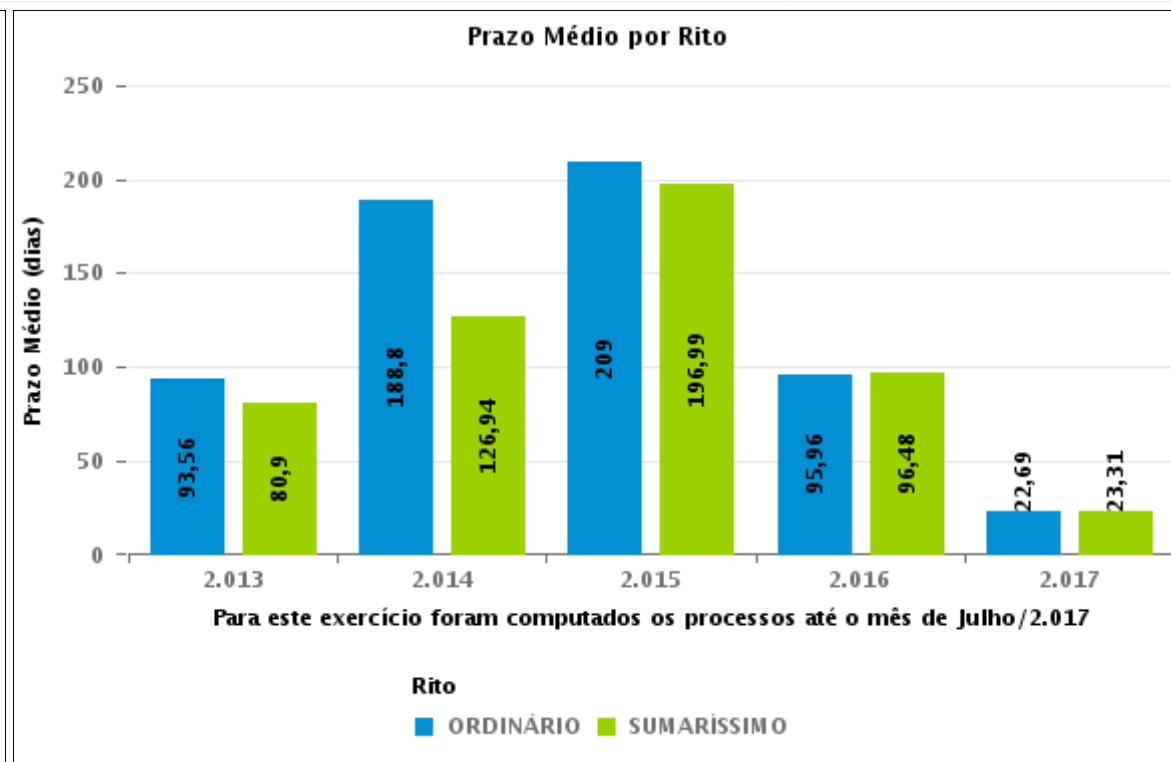
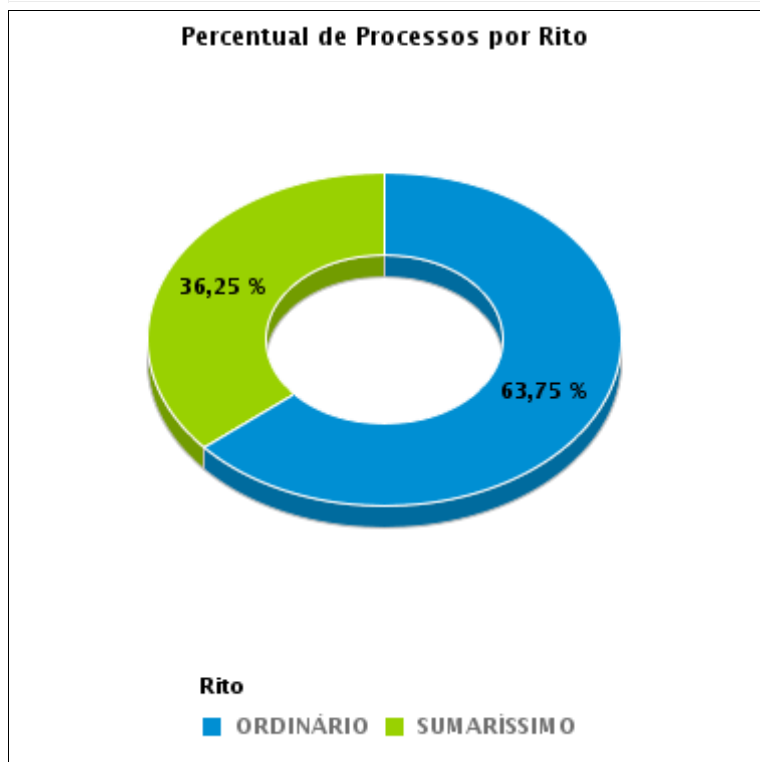
Tema	Prazos Processuais
Relatórios	Evolução Histórica Comparativo por VT Comparativo por Grupo Por Grupo Por VT Por Processo
Resumo	Apresenta o prazo médio desde o ajuizamento da ação até realização da primeira audiência.
Descrição	O prazo médio é obtido calculando-se a quantidade de dias decorridos desde o ajuizamento até a realização da 1ª audiência. Os dados são extraídos baseando-se nos itens do e-Gestão: 263 e 90263 - Do ajuizamento da ação até a realização da 1ª audiência na fase de conhecimento – rito sumaríssimo; 264 e 90264 – Do ajuizamento da ação até a realização da 1ª audiência na fase de conhecimento – exceto rito sumaríssimo (ordinário)
Origem da informação	e-Gestão
Critérios e transformações	Coletado do e-Gestão, consolidado, otimizado e classificado para análise.
Análises possíveis	Prazo médio entre o ajuizamento da ação e a realização da primeira audiência, detalhado de forma Geral, Por grupo, por VT e Por Processo.



EVOLUÇÃO HISTÓRICA DOS PRAZOS PROCESSUAIS PARA REALIZAÇÃO DA 1ª AUDIÊNCIA - 2ª VARA DO TRABALHO DE RIO VERDE

Data da 1ª audiência entre 1/7/2017 e 31/7/2017 23:59:59

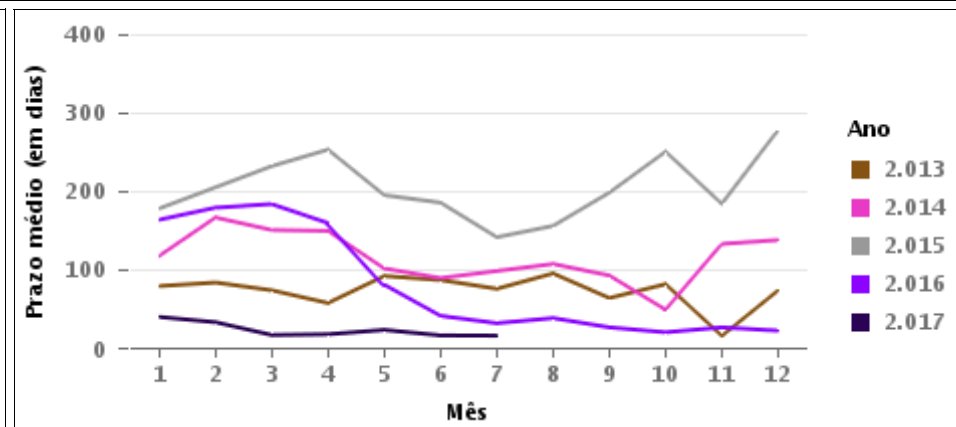
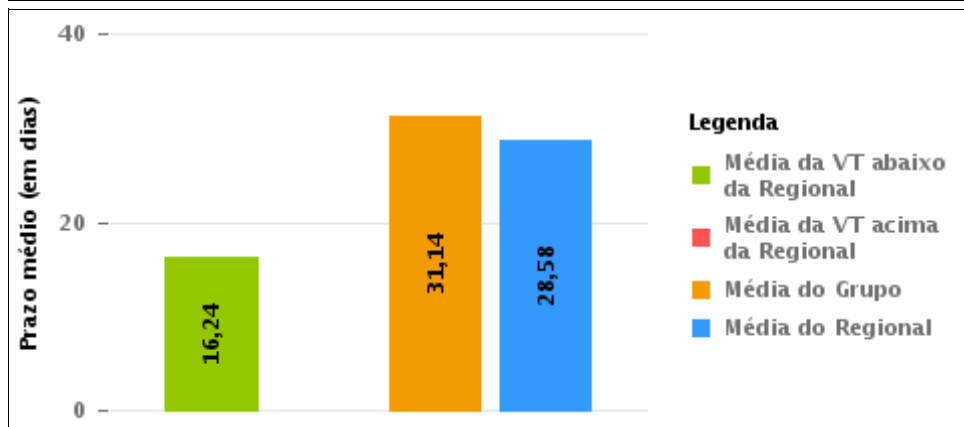
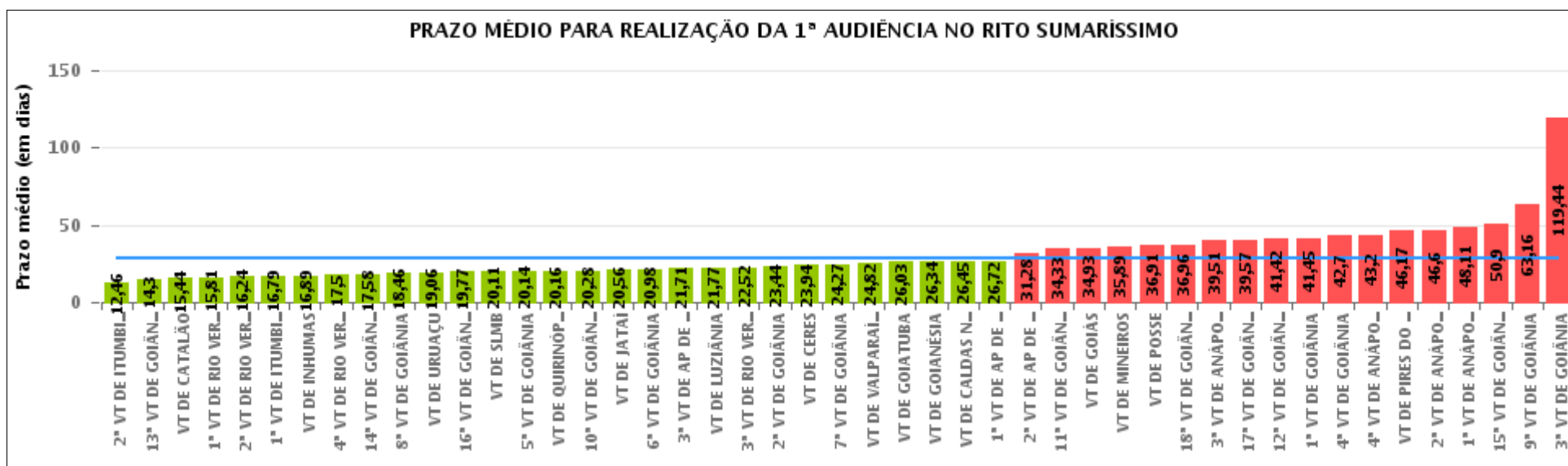
Rito	Qtd	Prazo Médio
ORDINÁRIO	51	18,65
SUMARÍSSIMO	29	16,24
Total/Média	80	17,78





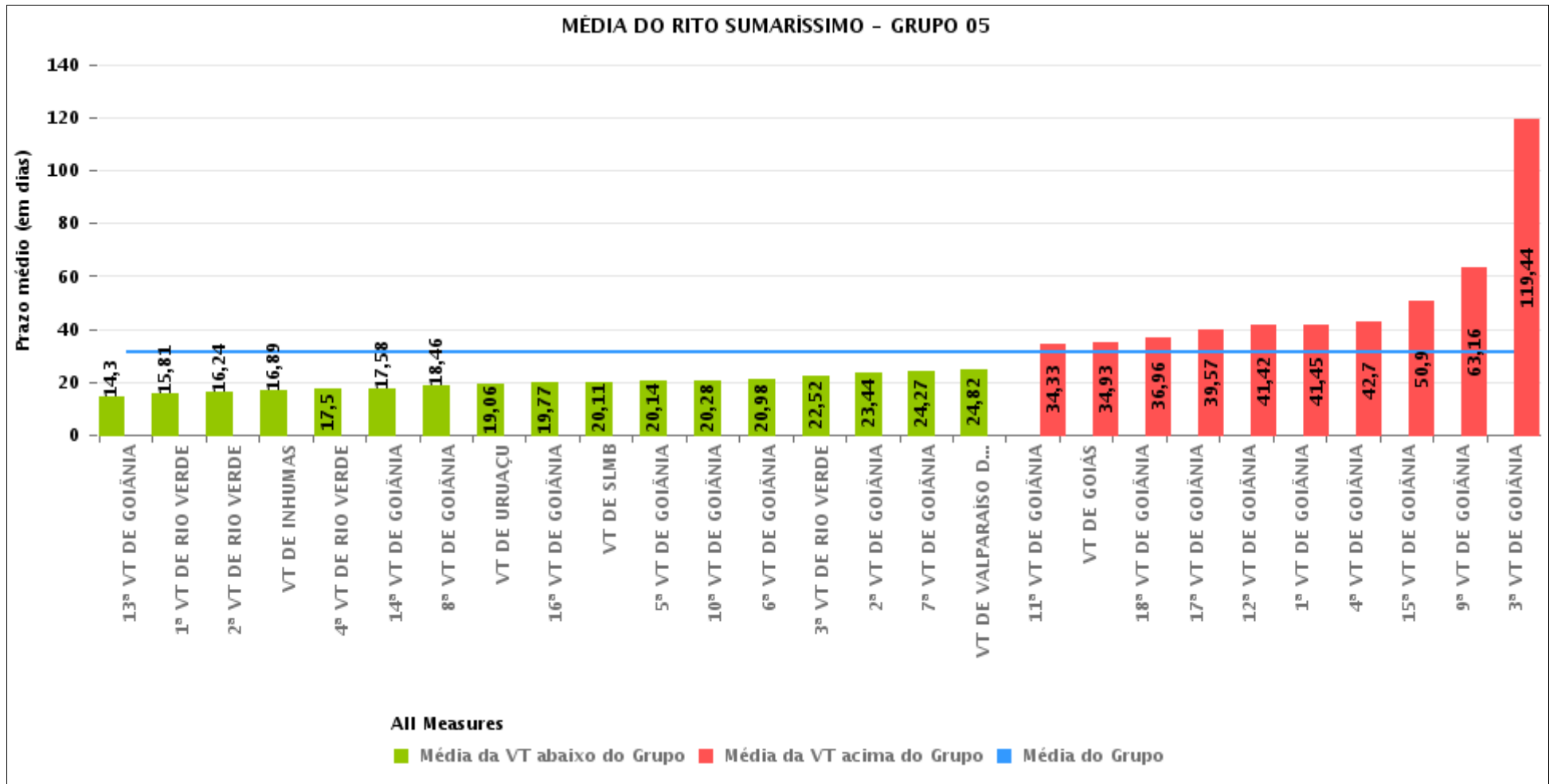
COMPARATIVO DO PRAZO MÉDIO PARA REALIZAÇÃO DA 1ª AUDIÊNCIA - 2ª VARA DO TRABALHO DE RIO VERDE

Data da 1ª audiência entre 1/7/2017 e 31/7/2017 23:59:59



COMPARATIVO DO PRAZO MÉDIO PARA REALIZAÇÃO DA 1ª AUDIÊNCIA ENTRE AS VARAS DO GRUPO

Data da 1ª audiência entre 1/7/2017 e 31/7/2017 23:59:59





PRAZO MÉDIO PARA REALIZAÇÃO DA 1ª AUDIÊNCIA POR GRUPO

Data da 1ª audiência entre 1/7/2017 e 31/7/2017 23:59:59

Rito	Grupo	Qtd. Processos	Prazo Médio (dias)	Ranking
SUMARÍSSIMO	GRUPO 04	542	19,61	1°
	GRUPO 06	272	26,81	2°
	GRUPO 05	1.373	31,14	3°
	GRUPO 03	297	34,06	4°
	GRUPO 01	11	36,91	5°
	GRUPO 02	6	46,17	6°

<p>Legenda:</p> <p># Grupo 01 – Até 750 VT de Posse</p> <p># Grupo 02 – De 751 a 1000 VT de Formosa VT de Pires do Rio</p> <p># Grupo 03 – De 1001 a 1500 VT de Ceres 1ª VT de Anápolis 2ª VT de Anápolis 3ª VT de Anápolis 4ª VT de Anápolis VT de Caldas Novas</p>	<p># Grupo 04 – De 1501 a 2000 VT de Catalão VT de Goiatuba 1ª VT de Itumbiara 2ª VT de Itumbiara VT de Jataí VT de Luziânia VT de Mineiros VT de Quirinópolis</p> <p># Grupo 05 – De 2001 a 2500 1ª VT de Goiânia 2ª VT de Goiânia 3ª VT de Goiânia 4ª VT de Goiânia 5ª VT de Goiânia 6ª VT de Goiânia 7ª VT de Goiânia</p>	<p>8ª VT de Goiânia 9ª VT de Goiânia 10ª VT de Goiânia 11ª VT de Goiânia 12ª VT de Goiânia 13ª VT de Goiânia 14ª VT de Goiânia 15ª VT de Goiânia 16ª VT de Goiânia 17ª VT de Goiânia 18ª VT de Goiânia VT de Goiás VT de Inhumas 1ª VT de Rio Verde 2ª VT de Rio Verde 3ª VT de Rio Verde 4ª VT de Rio Verde VT de Uruaçu VT de São Luis de Montes Belos VT de Valparaíso de Goiás</p>	<p>#Grupo 06 – A partir de 2500 1ª VT de Aparecida de Goiânia 2ª VT de Aparecida de Goiânia 3ª VT de Aparecida de Goiânia VT de Goianésia</p>
--	--	--	---



PRAZO MÉDIO PARA REALIZAÇÃO DA 1ª AUDIÊNCIA DE TODAS AS VARAS DO TRABALHO

Data da 1ª audiência entre 1/7/2017 e 31/7/2017 23:59:59

SUMARÍSSIMO

Qtd. Processos	Prazo Médio (dias)
2.501	28,58

Vara do Trabalho	Qtd Processos	Prazo Médio	Ranking
2ª VARA DO TRABALHO DE ITUMBIARA	93	12,46	1º
13ª VARA DO TRABALHO DE GOIÂNIA	61	14,3	2º
VARA DO TRABALHO DE CATALÃO	108	15,44	3º
1ª VARA DO TRABALHO DE RIO VERDE	26	15,81	4º
2ª VARA DO TRABALHO DE RIO VERDE	29	16,24	5º
1ª VARA DO TRABALHO DE ITUMBIARA	71	16,79	6º
VARA DO TRABALHO DE INHUMAS	28	16,89	7º
4ª VARA DO TRABALHO DE RIO VERDE	30	17,5	8º
14ª VARA DO TRABALHO DE GOIÂNIA	74	17,58	9º
8ª VARA DO TRABALHO DE GOIÂNIA	69	18,46	10º
VARA DO TRABALHO DE URUAÇU	31	19,06	11º
16ª VARA DO TRABALHO DE GOIÂNIA	66	19,77	12º
VARA DO TRABALHO DE SÃO LUIS DE MONTES BELOS	38	20,11	13º
5ª VARA DO TRABALHO DE GOIÂNIA	57	20,14	14º
VARA DO TRABALHO DE QUIRINÓPOLIS	45	20,16	15º
10ª VARA DO TRABALHO DE GOIÂNIA	47	20,28	16º
VARA DO TRABALHO DE JATAÍ	27	20,56	17º
6ª VARA DO TRABALHO DE GOIÂNIA	58	20,98	18º
3ª VARA DO TRABALHO DE APARECIDA DE GOIÂNIA	82	21,71	19º
VARA DO TRABALHO DE LUZIÂNIA	64	21,77	20º
3ª VARA DO TRABALHO DE RIO VERDE	31	22,52	21º
2ª VARA DO TRABALHO DE GOIÂNIA	75	23,44	22º
VARA DO TRABALHO DE CERES	88	23,94	23º
7ª VARA DO TRABALHO DE GOIÂNIA	59	24,27	24º
VARA DO TRABALHO DE VALPARAÍSO DE GOIÁS	57	24,82	25º
VARA DO TRABALHO DE GOIATUBA	107	26,03	26º



PRAZO MÉDIO PARA REALIZAÇÃO DA 1ª AUDIÊNCIA DE TODAS AS VARAS DO TRABALHO

SUMARÍSSIMO

Qtd. Processos	Prazo Médio (dias)
2.501	28,58

Vara do Trabalho	Qtd Processos	Prazo Médio	Ranking
VARA DO TRABALHO DE GOIANÉSIA	64	26,34	27°
VARA DO TRABALHO DE CALDAS NOVAS	58	26,45	28°
1ª VARA DO TRABALHO DE APARECIDA DE GOIÂNIA	25	26,72	29°
2ª VARA DO TRABALHO DE APARECIDA DE GOIÂNIA	101	31,28	30°
11ª VARA DO TRABALHO DE GOIÂNIA	46	34,33	31°
VARA DO TRABALHO DE GOIÁS	40	34,93	32°
VARA DO TRABALHO DE MINEIROS	27	35,89	33°
VARA DO TRABALHO DE POSSE	11	36,91	34°
18ª VARA DO TRABALHO DE GOIÂNIA	81	36,96	35°
3ª VARA DO TRABALHO DE ANÁPOLIS	73	39,51	36°
17ª VARA DO TRABALHO DE GOIÂNIA	37	39,57	37°
12ª VARA DO TRABALHO DE GOIÂNIA	67	41,42	38°
1ª VARA DO TRABALHO DE GOIÂNIA	80	41,45	39°
4ª VARA DO TRABALHO DE GOIÂNIA	88	42,7	40°
4ª VARA DO TRABALHO DE ANÁPOLIS	25	43,2	41°
VARA DO TRABALHO DE PIRES DO RIO	6	46,17	42°
2ª VARA DO TRABALHO DE ANÁPOLIS	25	46,6	43°
1ª VARA DO TRABALHO DE ANÁPOLIS	28	48,11	44°
15ª VARA DO TRABALHO DE GOIÂNIA	21	50,9	45°
9ª VARA DO TRABALHO DE GOIÂNIA	25	63,16	46°
3ª VARA DO TRABALHO DE GOIÂNIA	52	119,44	47°



PRAZO MÉDIO PARA REALIZAÇÃO DA 1ª AUDIÊNCIA - 2ª VARA DO TRABALHO DE RIO VERDE

Data da 1ª audiência entre 1/7/2017 e 31/7/2017 23:59:59

2ª VARA DO TRABALHO DE RIO VERDE

SUMARÍSSIMO

Qtd	Prazo Médio
29	16,24

Nr. Processo	Ajuiz.	1ª Aud.	Prazo
RTSum - 0010789-27.2017.5.18.0102	14/06/17	04/07/17	20
RTSum - 0010791-94.2017.5.18.0102	16/06/17	04/07/17	18
RTSum - 0010798-86.2017.5.18.0102	19/06/17	06/07/17	17
RTSum - 0010801-41.2017.5.18.0102	19/06/17	06/07/17	17
RTSum - 0010806-66.2017.5.18.0101	22/06/17	06/07/17	14
RTSum - 0010807-48.2017.5.18.0102	20/06/17	06/07/17	16
RTSum - 0010811-85.2017.5.18.0102	20/06/17	04/07/17	14
RTSum - 0010813-55.2017.5.18.0102	21/06/17	06/07/17	15
RTSum - 0010816-10.2017.5.18.0102	22/06/17	06/07/17	14
RTSum - 0010820-47.2017.5.18.0102	22/06/17	06/07/17	14
RTSum - 0010821-32.2017.5.18.0102	23/06/17	26/07/17	33
RTSum - 0010822-17.2017.5.18.0102	23/06/17	06/07/17	13
RTSum - 0010824-84.2017.5.18.0102	23/06/17	06/07/17	13
RTSum - 0010836-98.2017.5.18.0102	28/06/17	12/07/17	14
RTSum - 0010837-83.2017.5.18.0102	28/06/17	18/07/17	20
RTSum - 0010838-68.2017.5.18.0102	28/06/17	18/07/17	20
RTSum - 0010850-82.2017.5.18.0102	03/07/17	18/07/17	15
RTSum - 0010854-22.2017.5.18.0102	03/07/17	18/07/17	15
RTSum - 0010855-07.2017.5.18.0102	03/07/17	19/07/17	16
RTSum - 0010856-89.2017.5.18.0102	04/07/17	18/07/17	14
RTSum - 0010857-68.2017.5.18.0104	04/07/17	20/07/17	16

Legenda:

- Ajuiz.: Data do Ajuizamento;

- 1ª Aud.: Data da primeira audiência que ocorrer, Inicial ou UNA;

- Prazo: Prazo, em dias corridos, entre a Data do Ajuizamento e a Data da 1ª Audiência.



PRAZO MÉDIO PARA REALIZAÇÃO DA 1ª AUDIÊNCIA - 2ª VARA DO TRABALHO DE RIO VERDE

2ª VARA DO TRABALHO DE RIO VERDE

SUMARÍSSIMO

Qtd	Prazo Médio
29	16,24

Nr. Processo	Ajuiz.	1ª Aud.	Prazo
RTSum - 0010862-96.2017.5.18.0102	05/07/17	19/07/17	14
RTSum - 0010863-81.2017.5.18.0102	05/07/17	27/07/17	22
RTSum - 0010864-66.2017.5.18.0102	05/07/17	20/07/17	15
RTSum - 0010881-05.2017.5.18.0102	10/07/17	25/07/17	15
RTSum - 0010882-87.2017.5.18.0102	10/07/17	25/07/17	15
RTSum - 0010883-72.2017.5.18.0102	10/07/17	25/07/17	15
RTSum - 0010887-12.2017.5.18.0102	11/07/17	24/07/17	13
RTSum - 0010888-94.2017.5.18.0102	12/07/17	26/07/17	14

Legenda:

- Ajuiz.: Data do Ajuizamento;
- 1ª Aud.: Data da primeira audiência que ocorrer, Inicial ou UNA;
- Prazo: Prazo, em dias corridos, entre a Data do Ajuizamento e a Data da 1ª Audiência.



PRAZO MÉDIO PARA REALIZAÇÃO DA 1ª AUDIÊNCIA - 2ª VARA DO TRABALHO DE RIO VERDE

Data da 1ª audiência entre 1/7/2017 e 31/7/2017 23:59:59

Sem magistrado

SUMARÍSSIMO

Qtd	Prazo Médio
29	16,24

Nr. Processo	Ajuiz.	1ª Aud.	Prazo
RTSum - 0010789-27.2017.5.18.0102	14/06/17	04/07/17	20
RTSum - 0010791-94.2017.5.18.0102	16/06/17	04/07/17	18
RTSum - 0010798-86.2017.5.18.0102	19/06/17	06/07/17	17
RTSum - 0010801-41.2017.5.18.0102	19/06/17	06/07/17	17
RTSum - 0010806-66.2017.5.18.0101	22/06/17	06/07/17	14
RTSum - 0010807-48.2017.5.18.0102	20/06/17	06/07/17	16
RTSum - 0010811-85.2017.5.18.0102	20/06/17	04/07/17	14
RTSum - 0010813-55.2017.5.18.0102	21/06/17	06/07/17	15
RTSum - 0010816-10.2017.5.18.0102	22/06/17	06/07/17	14
RTSum - 0010820-47.2017.5.18.0102	22/06/17	06/07/17	14
RTSum - 0010821-32.2017.5.18.0102	23/06/17	26/07/17	33
RTSum - 0010822-17.2017.5.18.0102	23/06/17	06/07/17	13
RTSum - 0010824-84.2017.5.18.0102	23/06/17	06/07/17	13
RTSum - 0010836-98.2017.5.18.0102	28/06/17	12/07/17	14
RTSum - 0010837-83.2017.5.18.0102	28/06/17	18/07/17	20
RTSum - 0010838-68.2017.5.18.0102	28/06/17	18/07/17	20
RTSum - 0010850-82.2017.5.18.0102	03/07/17	18/07/17	15
RTSum - 0010854-22.2017.5.18.0102	03/07/17	18/07/17	15
RTSum - 0010855-07.2017.5.18.0102	03/07/17	19/07/17	16
RTSum - 0010856-89.2017.5.18.0102	04/07/17	18/07/17	14
RTSum - 0010857-68.2017.5.18.0104	04/07/17	20/07/17	16
RTSum - 0010862-96.2017.5.18.0102	05/07/17	19/07/17	14

Legenda:

- Ajuiz.: Data do Ajuizamento;

- 1ª Aud.: Data da primeira audiência que ocorrer, Inicial ou UNA;

- Prazo: Prazo, em dias corridos, entre a Data do Ajuizamento e a Data da 1ª Audiência.



PRAZO MÉDIO PARA REALIZAÇÃO DA 1ª AUDIÊNCIA - 2ª VARA DO TRABALHO DE RIO VERDE

Sem magistrado

SUMARÍSSIMO

Qtd	Prazo Médio
29	16,24

Nr. Processo	Ajuiz.	1ª Aud.	Prazo
RTSum - 0010863-81.2017.5.18.0102	05/07/17	27/07/17	22
RTSum - 0010864-66.2017.5.18.0102	05/07/17	20/07/17	15
RTSum - 0010881-05.2017.5.18.0102	10/07/17	25/07/17	15
RTSum - 0010882-87.2017.5.18.0102	10/07/17	25/07/17	15
RTSum - 0010883-72.2017.5.18.0102	10/07/17	25/07/17	15
RTSum - 0010887-12.2017.5.18.0102	11/07/17	24/07/17	13
RTSum - 0010888-94.2017.5.18.0102	12/07/17	26/07/17	14

Legenda:

- Ajuiz.: Data do Ajuizamento;
- 1ª Aud.: Data da primeira audiência que ocorrer, Inicial ou UNA;
- Prazo: Prazo, em dias corridos, entre a Data do Ajuizamento e a Data da 1ª Audiência.