

Conceituação

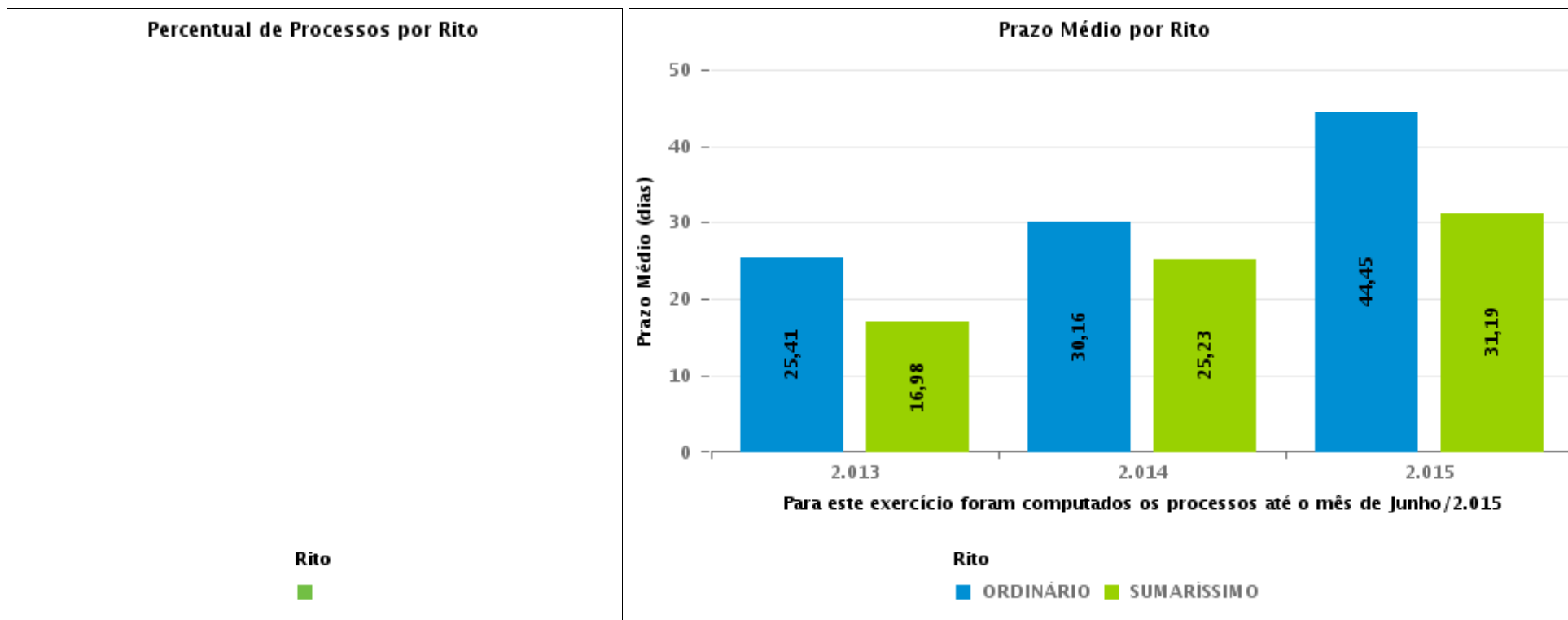
Tema	Prazos Processuais
Relatórios	Evolução Histórica Comparativo por VT Comparativo por Grupo Por Grupo Por VT Por Processo
Resumo	Apresenta o prazo médio desde o ajuizamento da ação até realização da primeira audiência.
Descrição	O prazo médio é obtido calculando-se a quantidade de dias decorridos desde o ajuizamento até a realização da 1ª audiência. Os dados são extraídos baseando-se nos itens do e-Gestão: 263 e 90263 - Do ajuizamento da ação até a realização da 1ª audiência na fase de conhecimento – rito sumaríssimo; 264 e 90264 – Do ajuizamento da ação até a realização da 1ª audiência na fase de conhecimento – exceto rito sumaríssimo (ordinário)
Origem da informação	e-Gestão
Critérios e transformações	Coletado do e-Gestão, consolidado, otimizado e classificado para análise.
Análises possíveis	Prazo médio entre o ajuizamento da ação e a realização da primeira audiência, detalhado de forma Geral, Por grupo, por VT e Por Processo.



EVOLUÇÃO HISTÓRICA DOS PRAZOS PROCESSUAIS PARA REALIZAÇÃO DA 1ª AUDIÊNCIA - POSTO AVANÇADO DE PORANGATU

Data da 1ª audiência entre 1/7/2017 e 31/7/2017 23:59:59

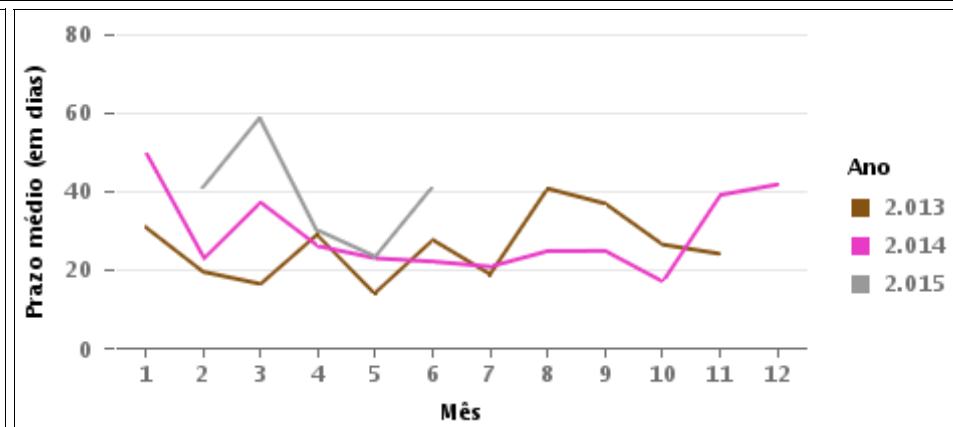
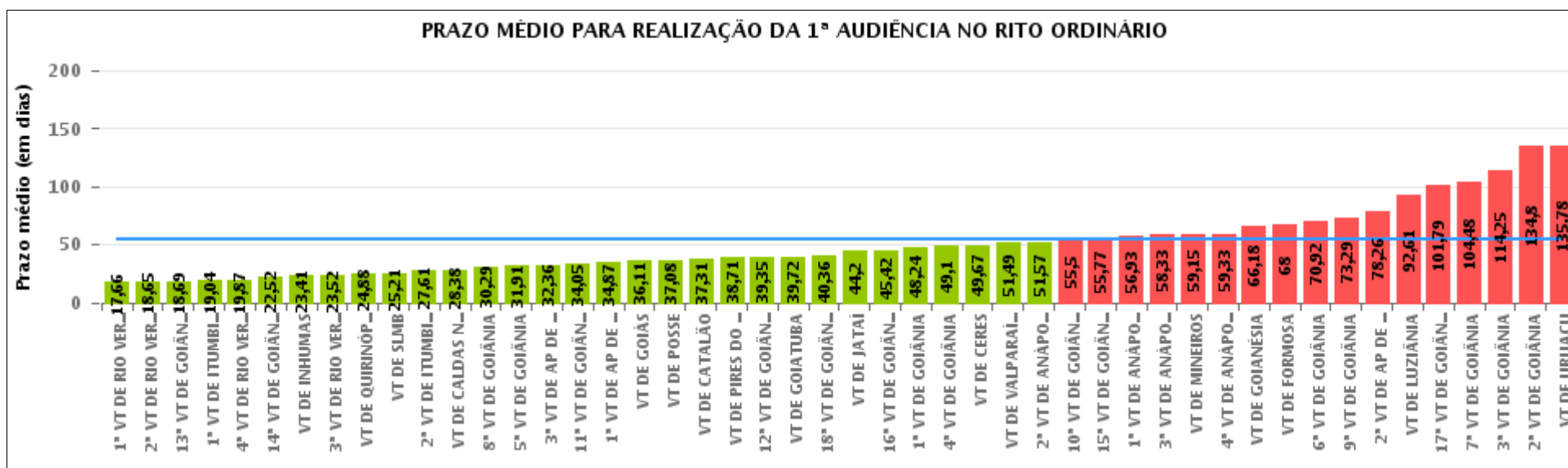
Rito	Qtd	Prazo Médio
Total/Média		





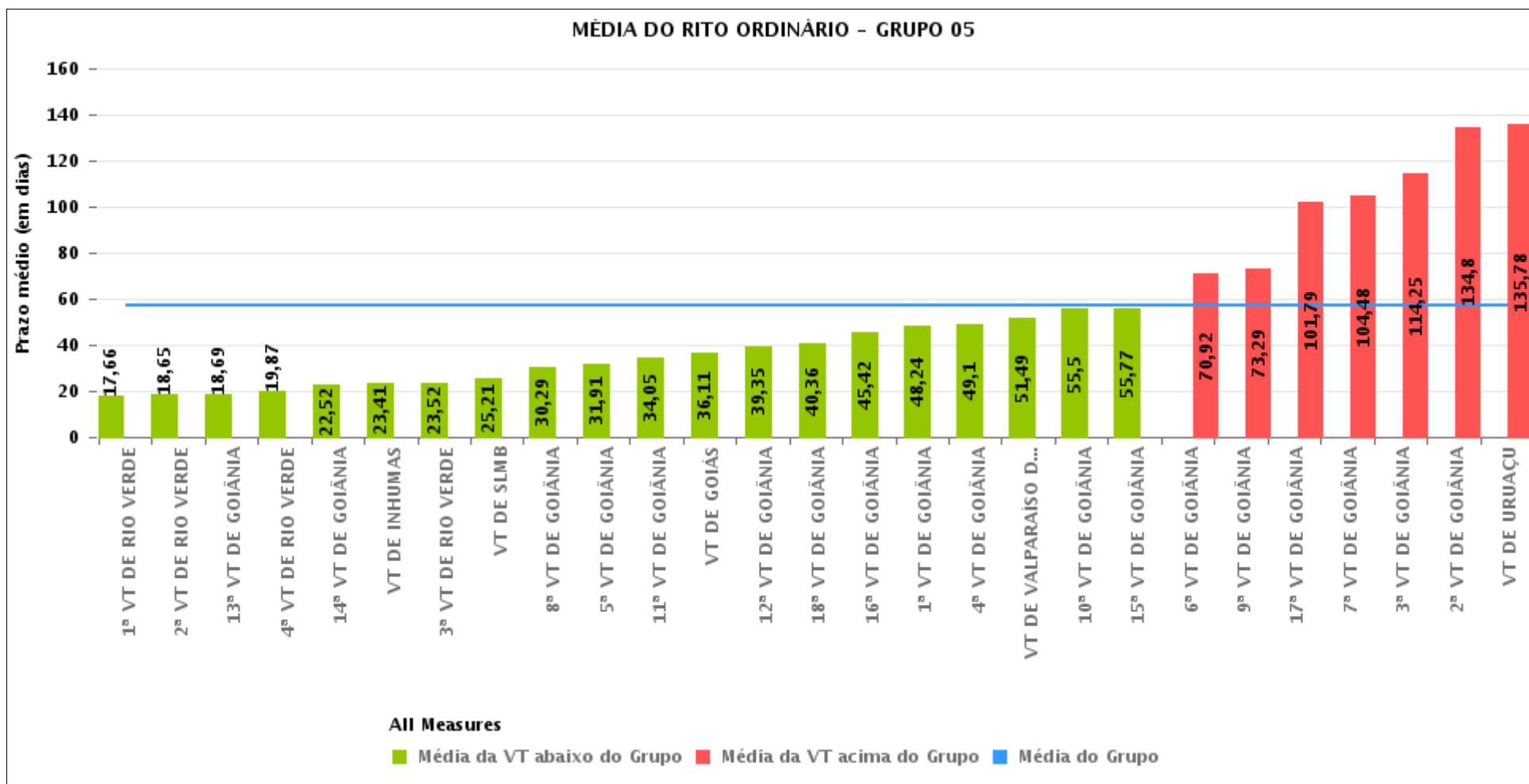
COMPARATIVO DO PRAZO MÉDIO PARA REALIZAÇÃO DA 1ª AUDIÊNCIA - POSTO AVANÇADO DE PORANGATU

Data da 1ª audiência entre 1/7/2017 e 31/7/2017 23:59:59



COMPARATIVO DO PRAZO MÉDIO PARA REALIZAÇÃO DA 1ª AUDIÊNCIA ENTRE AS VARAS DO GRUPO

Data da 1ª audiência entre 1/7/2017 e 31/7/2017 23:59:59





PRAZO MÉDIO PARA REALIZAÇÃO DA 1ª AUDIÊNCIA POR GRUPO

Data da 1ª audiência entre 1/7/2017 e 31/7/2017 23:59:59

Rito	Grupo	Qtd. Processos	Prazo Médio (dias)	Ranking
ORDINÁRIO	GRUPO 01	26	37,08	1°
	GRUPO 02	8	42,38	2°
	GRUPO 04	663	46,88	3°
	GRUPO 03	335	50,67	4°
	GRUPO 06	385	53,71	5°
	GRUPO 05	2.692	56,94	6°

<p>Legenda:</p> <p># Grupo 01 – Até 750 VT de Posse</p> <p># Grupo 02 – De 751 a 1000 VT de Formosa VT de Pires do Rio</p> <p># Grupo 03 – De 1001 a 1500 VT de Ceres 1ª VT de Anápolis 2ª VT de Anápolis 3ª VT de Anápolis 4ª VT de Anápolis VT de Caldas Novas</p>	<p># Grupo 04 – De 1501 a 2000 VT de Catalão VT de Goiatuba 1ª VT de Itumbiara 2ª VT de Itumbiara VT de Jataí VT de Luziânia VT de Mineiros VT de Quirinópolis</p> <p># Grupo 05 – De 2001 a 2500 1ª VT de Goiânia 2ª VT de Goiânia 3ª VT de Goiânia 4ª VT de Goiânia 5ª VT de Goiânia 6ª VT de Goiânia 7ª VT de Goiânia</p>	<p>8ª VT de Goiânia 9ª VT de Goiânia 10ª VT de Goiânia 11ª VT de Goiânia 12ª VT de Goiânia 13ª VT de Goiânia 14ª VT de Goiânia 15ª VT de Goiânia 16ª VT de Goiânia 17ª VT de Goiânia 18ª VT de Goiânia VT de Goiás VT de Inhumas 1ª VT de Rio Verde 2ª VT de Rio Verde 3ª VT de Rio Verde 4ª VT de Rio Verde VT de Uruaçu VT de São Luis de Montes Belos VT de Valparaíso de Goiás</p>	<p>#Grupo 06 – A partir de 2500 1ª VT de Aparecida de Goiânia 2ª VT de Aparecida de Goiânia 3ª VT de Aparecida de Goiânia VT de Goianésia</p>
--	--	--	---



PRAZO MÉDIO PARA REALIZAÇÃO DA 1ª AUDIÊNCIA DE TODAS AS VARAS DO TRABALHO

Data da 1ª audiência entre 1/7/2017 e 31/7/2017 23:59:59

ORDINÁRIO

Qtd. Processos	Prazo Médio (dias)
4.109	54,35

Vara do Trabalho	Qtd Processos	Prazo Médio	Ranking
1ª VARA DO TRABALHO DE RIO VERDE	76	17,66	1º
2ª VARA DO TRABALHO DE RIO VERDE	51	18,65	2º
13ª VARA DO TRABALHO DE GOIÂNIA	98	18,69	3º
1ª VARA DO TRABALHO DE ITUMBIARA	78	19,04	4º
4ª VARA DO TRABALHO DE RIO VERDE	62	19,87	5º
14ª VARA DO TRABALHO DE GOIÂNIA	114	22,52	6º
VARA DO TRABALHO DE INHUMAS	79	23,41	7º
3ª VARA DO TRABALHO DE RIO VERDE	94	23,52	8º
VARA DO TRABALHO DE QUIRINÓPOLIS	78	24,88	9º
VARA DO TRABALHO DE SÃO LUIS DE MONTES BELOS	63	25,21	10º
2ª VARA DO TRABALHO DE ITUMBIARA	54	27,61	11º
VARA DO TRABALHO DE CALDAS NOVAS	68	28,38	12º
8ª VARA DO TRABALHO DE GOIÂNIA	112	30,29	13º
5ª VARA DO TRABALHO DE GOIÂNIA	137	31,91	14º
3ª VARA DO TRABALHO DE APARECIDA DE GOIÂNIA	107	32,36	15º
11ª VARA DO TRABALHO DE GOIÂNIA	82	34,05	16º
1ª VARA DO TRABALHO DE APARECIDA DE GOIÂNIA	86	34,87	17º
VARA DO TRABALHO DE GOIÁS	74	36,11	18º
VARA DO TRABALHO DE POSSE	26	37,08	19º
VARA DO TRABALHO DE CATALÃO	75	37,31	20º
VARA DO TRABALHO DE PIRES DO RIO	7	38,71	21º
12ª VARA DO TRABALHO DE GOIÂNIA	110	39,35	22º
VARA DO TRABALHO DE GOIATUBA	36	39,72	23º
18ª VARA DO TRABALHO DE GOIÂNIA	113	40,36	24º
VARA DO TRABALHO DE JATAÍ	87	44,2	25º
16ª VARA DO TRABALHO DE GOIÂNIA	105	45,42	26º



PRAZO MÉDIO PARA REALIZAÇÃO DA 1ª AUDIÊNCIA DE TODAS AS VARAS DO TRABALHO

ORDINÁRIO

Qtd. Processos	Prazo Médio (dias)
4.109	54,35

Vara do Trabalho	Qtd Processos	Prazo Médio	Ranking
1ª VARA DO TRABALHO DE GOIÂNIA	134	48,24	27°
4ª VARA DO TRABALHO DE GOIÂNIA	122	49,1	28°
VARA DO TRABALHO DE CERES	24	49,67	29°
VARA DO TRABALHO DE VALPARAÍSO DE GOIÁS	116	51,49	30°
2ª VARA DO TRABALHO DE ANÁPOLIS	42	51,57	31°
10ª VARA DO TRABALHO DE GOIÂNIA	112	55,5	32°
15ª VARA DO TRABALHO DE GOIÂNIA	47	55,77	33°
1ª VARA DO TRABALHO DE ANÁPOLIS	68	56,93	34°
3ª VARA DO TRABALHO DE ANÁPOLIS	75	58,33	35°
VARA DO TRABALHO DE MINEIROS	165	59,15	36°
4ª VARA DO TRABALHO DE ANÁPOLIS	58	59,33	37°
VARA DO TRABALHO DE GOIANÉSIA	67	66,18	38°
VARA DO TRABALHO DE FORMOSA	1	68	39°
6ª VARA DO TRABALHO DE GOIÂNIA	117	70,92	40°
9ª VARA DO TRABALHO DE GOIÂNIA	75	73,29	41°
2ª VARA DO TRABALHO DE APARECIDA DE GOIÂNIA	125	78,26	42°
VARA DO TRABALHO DE LUZIÂNIA	90	92,61	43°
17ª VARA DO TRABALHO DE GOIÂNIA	105	101,79	44°
7ª VARA DO TRABALHO DE GOIÂNIA	126	104,48	45°
3ª VARA DO TRABALHO DE GOIÂNIA	89	114,25	46°
2ª VARA DO TRABALHO DE GOIÂNIA	151	134,8	47°
VARA DO TRABALHO DE URUAÇU	128	135,78	48°



PRAZO MÉDIO PARA REALIZAÇÃO DA 1ª AUDIÊNCIA - POSTO AVANÇADO DE PORANGATU

Data da 1ª audiência entre 1/7/2017 e 31/7/2017 23:59:59

Qtd	Prazo Médio

Nr. Processo	Ajuiz.	1ª Aud.	Prazo

Legenda:

- Ajuiz.: Data do Ajuizamento;
- 1ª Aud.: Data da primeira audiência que ocorrer, Inicial ou UNA;
- Prazo: Prazo, em dias corridos, entre a Data do Ajuizamento e a Data da 1ª Audiência.



PRAZO MÉDIO PARA REALIZAÇÃO DA 1ª AUDIÊNCIA - POSTO AVANÇADO DE PORANGATU

Data da 1ª audiência entre 1/7/2017 e 31/7/2017 23:59:59

Qtd	Prazo Médio

Nr. Processo	Ajuiz.	1ª Aud.	Prazo

Legenda:

- Ajuiz.: Data do Ajuizamento;
- 1ª Aud.: Data da primeira audiência que ocorrer, Inicial ou UNA;
- Prazo: Prazo, em dias corridos, entre a Data do Ajuizamento e a Data da 1ª Audiência.