

Conceituação

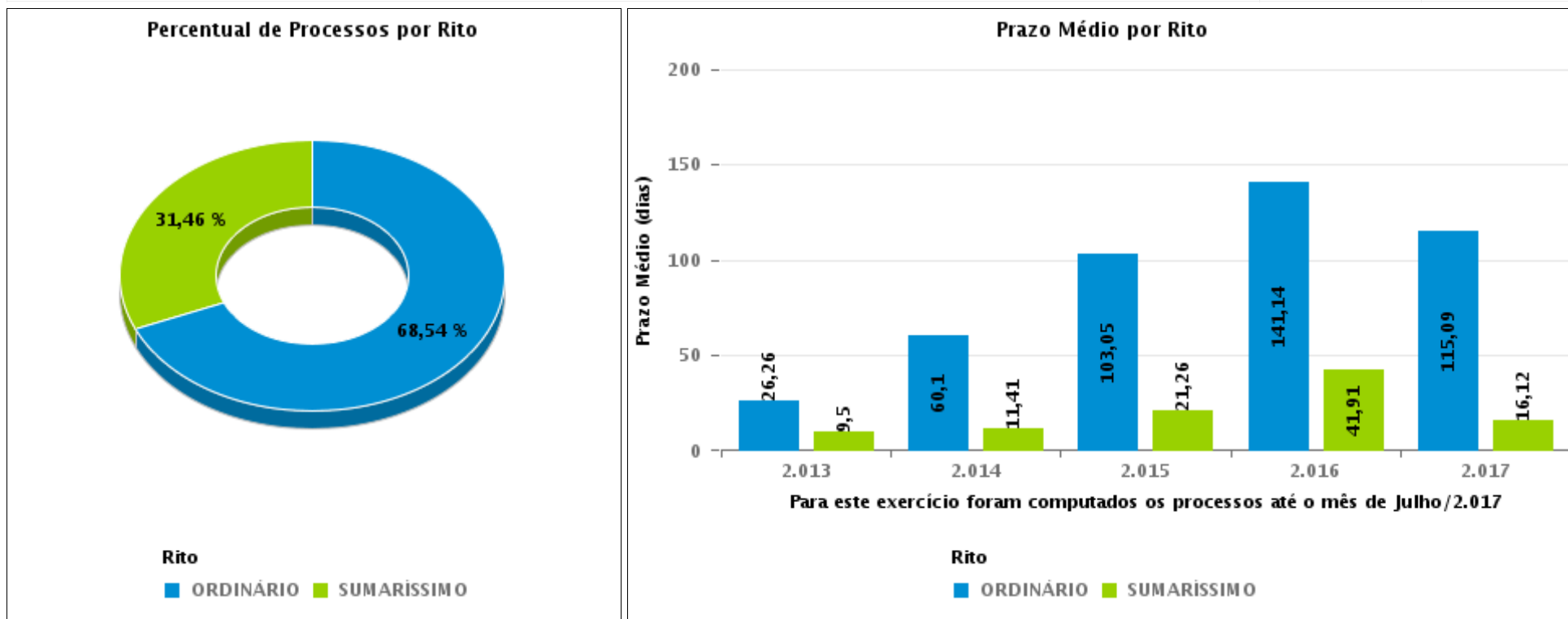
Tema	Prazos Processuais
Relatórios	Evolução Histórica Comparativo por VT Comparativo por Grupo Por Grupo Por VT Por Processo Por Magistrado
Resumo	Apresenta o prazo médio entre a realização da primeira audiência e o encerramento da instrução.
Descrição	O prazo médio é obtido calculando-se a quantidade de dias decorridos entre a data da primeira audiência e a data do encerramento da instrução. Os dados são extraídos baseando-se nos seguintes itens do e-Gestão: 265 e 90265 - Da realização da primeira audiência até o encerramento da instrução processual na fase de conhecimento – rito sumaríssimo; 266 e 90266 – Da realização da primeira audiência até o encerramento da instrução processual na fase de conhecimento – exceto rito sumaríssimo (ordinário)
Origem da informação	e-Gestão
Critérios e transformações	Coletado do e-Gestão, consolidado, otimizado e classificado para análise.
Análises possíveis	Prazo médio entre a realização da primeira audiência e o encerramento da instrução processual na fase de conhecimento, detalhado de forma Geral, Por grupo, por VT, Por Processo e Por Magistrado.



EVOLUÇÃO HISTÓRICA DOS PRAZOS PROCESSUAIS ENTRE A 1ª AUDIÊNCIA E O ENCERRAMENTO DA INSTRUÇÃO - 4ª VARA DO TRABALHO DE ANÁPOLIS

Data do encerramento da instrução entre 1/7/2017 e 31/7/2017 23:59:59

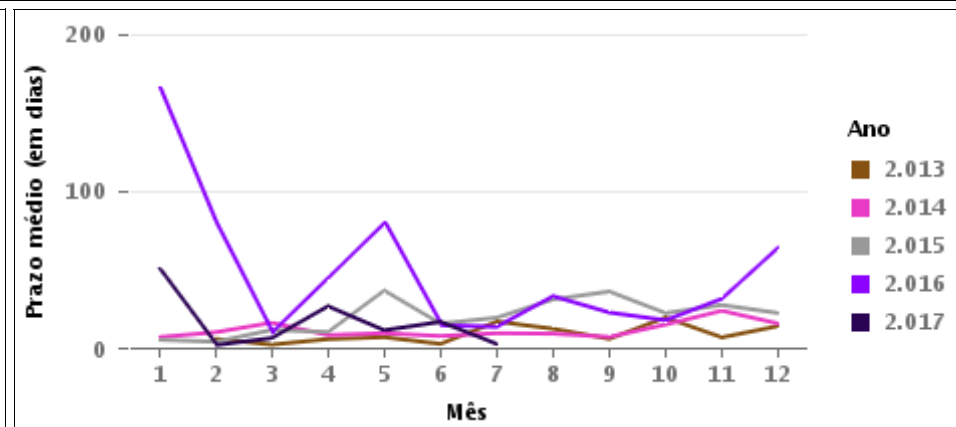
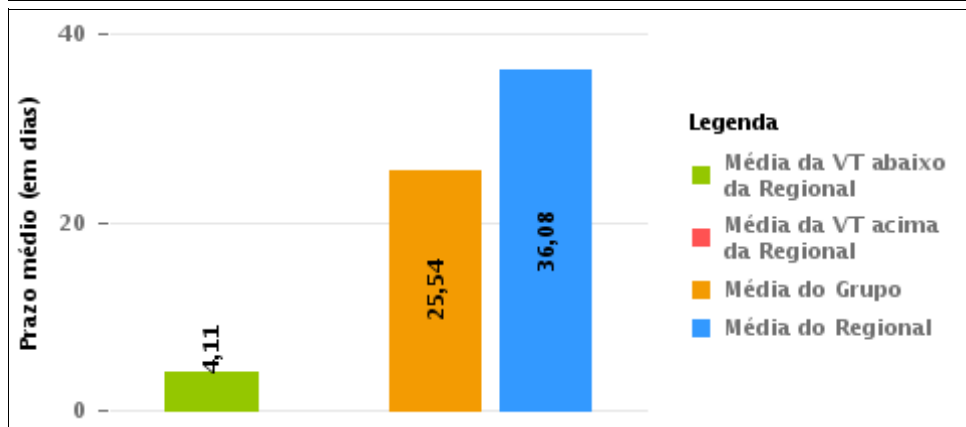
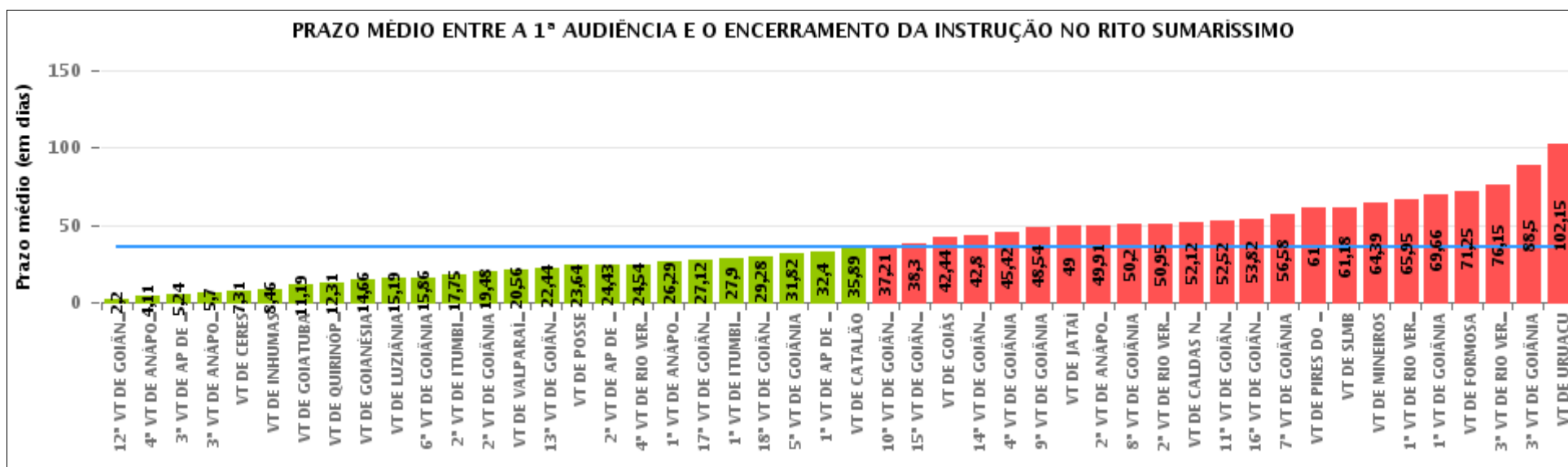
Rito	Qtd	Prazo Médio
ORDINÁRIO	61	84
SUMARÍSSIMO	28	4,11
Total/Média	89	59,14





COMPARATIVO DO PRAZO MÉDIO ENTRE A 1ª AUDIÊNCIA E O ENCERRAMENTO DA INSTRUÇÃO - 4ª VARA DO TRABALHO DE ANÁPOLIS

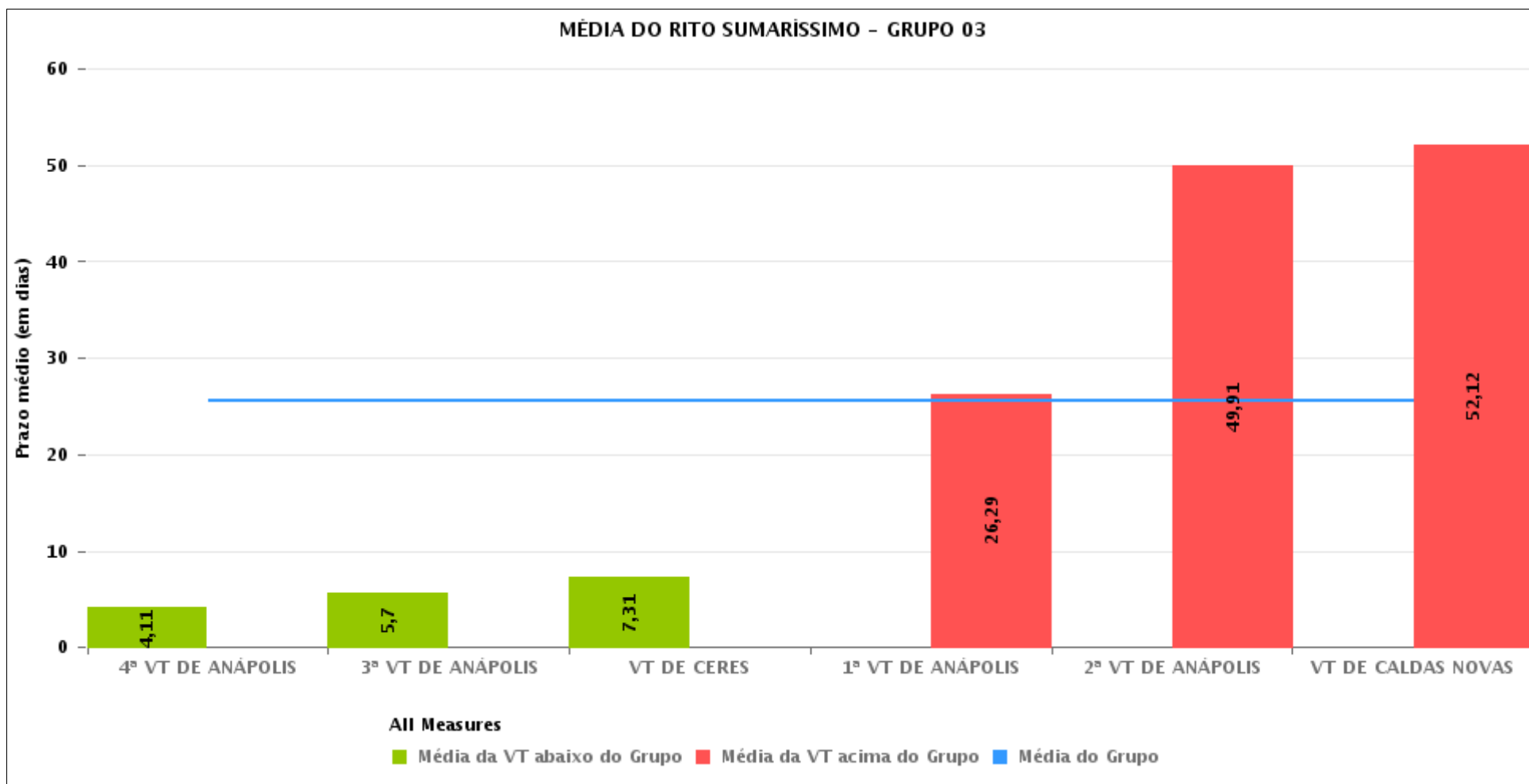
Data do encerramento da instrução entre 1/7/2017 e 31/7/2017 23:59:59





COMPARATIVO DO PRAZO MÉDIO ENTRE A 1ª AUDIÊNCIA E O ENCERRAMENTO DA INSTRUÇÃO ENTRE AS VARAS DO GRUPO

Data do encerramento da instrução entre 1/7/2017 e 31/7/2017 23:59:59





PRAZO MÉDIO ENTRE A 1ª AUDIÊNCIA E O ENCERRAMENTO DA INSTRUÇÃO POR GRUPO

Data do encerramento da instrução entre 1/7/2017 e 31/7/2017 23:59:59

Rito	Grupo	Qtd. Processos	Prazo Médio (dias)	Ranking
SUMARÍSSIMO	GRUPO 06	287	17,95	1°
	GRUPO 01	11	23,64	2°
	GRUPO 03	338	25,54	3°
	GRUPO 04	500	25,67	4°
	GRUPO 05	1.528	44,1	5°
	GRUPO 02	12	67,83	6°

Legenda:	# Grupo 04 – De 1501 a 2000 VT de Catalão VT de Goiatuba 1ª VT de Itumbiara 2ª VT de Itumbiara VT de Jataí VT de Luziânia VT de Mineiros VT de Quirinópolis	8ª VT de Goiânia 9ª VT de Goiânia 10ª VT de Goiânia 11ª VT de Goiânia 12ª VT de Goiânia 13ª VT de Goiânia 14ª VT de Goiânia 15ª VT de Goiânia 16ª VT de Goiânia 17ª VT de Goiânia 18ª VT de Goiânia VT de Goiás VT de Inhumas 1ª VT de Rio Verde 2ª VT de Rio Verde 3ª VT de Rio Verde 4ª VT de Rio Verde VT de Uruaçu VT de São Luis de Montes Belos VT de Valparaíso de Goiás	#Grupo 06 – A partir de 2500 1ª VT de Aparecida de Goiânia 2ª VT de Aparecida de Goiânia 3ª VT de Aparecida de Goiânia VT de Goianésia
# Grupo 01 – Até 750 VT de Posse			
# Grupo 02 – De 751 a 1000 VT de Formosa VT de Pires do Rio			
# Grupo 03 – De 1001 a 1500 VT de Ceres 1ª VT de Anápolis 2ª VT de Anápolis 3ª VT de Anápolis 4ª VT de Anápolis VT de Caldas Novas	# Grupo 05 – De 2001 a 2500 1ª VT de Goiânia 2ª VT de Goiânia 3ª VT de Goiânia 4ª VT de Goiânia 5ª VT de Goiânia 6ª VT de Goiânia 7ª VT de Goiânia		



PRAZO MÉDIO ENTRE A 1ª AUDIÊNCIA E O ENCERRAMENTO DA INSTRUÇÃO DE TODAS AS VARAS DO TRABALHO

Data do encerramento da instrução entre 1/7/2017 e 31/7/2017 23:59:59

SUMARÍSSIMO

Qtd. Processos	Prazo Médio (dias)
2.676	35,53

Vara do Trabalho	Qtd Processos	Prazo Médio	Ranking
12ª VARA DO TRABALHO DE GOIÂNIA	60	2,2	1º
4ª VARA DO TRABALHO DE ANÁPOLIS	28	4,11	2º
3ª VARA DO TRABALHO DE APARECIDA DE GOIÂNIA	82	5,24	3º
3ª VARA DO TRABALHO DE ANÁPOLIS	73	5,7	4º
VARA DO TRABALHO DE CERES	68	7,31	5º
VARA DO TRABALHO DE INHUMAS	28	8,46	6º
VARA DO TRABALHO DE GOIATUBA	93	11,19	7º
VARA DO TRABALHO DE QUIRINÓPOLIS	26	12,31	8º
VARA DO TRABALHO DE GOIANÉSIA	62	14,66	9º
VARA DO TRABALHO DE LUZIÂNIA	75	15,19	10º
6ª VARA DO TRABALHO DE GOIÂNIA	56	15,86	11º
2ª VARA DO TRABALHO DE ITUMBIARA	89	17,75	12º
2ª VARA DO TRABALHO DE GOIÂNIA	85	19,48	13º
VARA DO TRABALHO DE VALPARAÍSO DE GOIÁS	66	20,56	14º
13ª VARA DO TRABALHO DE GOIÂNIA	68	22,44	15º
VARA DO TRABALHO DE POSSE	11	23,64	16º
2ª VARA DO TRABALHO DE APARECIDA DE GOIÂNIA	103	24,43	17º
4ª VARA DO TRABALHO DE RIO VERDE	41	24,54	18º
1ª VARA DO TRABALHO DE ANÁPOLIS	42	26,29	19º
17ª VARA DO TRABALHO DE GOIÂNIA	42	27,12	20º
1ª VARA DO TRABALHO DE ITUMBIARA	58	27,9	21º
18ª VARA DO TRABALHO DE GOIÂNIA	68	29,28	22º
5ª VARA DO TRABALHO DE GOIÂNIA	78	31,82	23º
1ª VARA DO TRABALHO DE APARECIDA DE GOIÂNIA	40	32,4	24º
VARA DO TRABALHO DE CATALÃO	92	35,89	25º
10ª VARA DO TRABALHO DE GOIÂNIA	61	37,21	26º



PRAZO MÉDIO ENTRE A 1ª AUDIÊNCIA E O ENCERRAMENTO DA INSTRUÇÃO DE TODAS AS VARAS DO TRABALHO

SUMARÍSSIMO

Qtd. Processos	Prazo Médio (dias)
2.676	35,53

Vara do Trabalho	Qtd Processos	Prazo Médio	Ranking
15ª VARA DO TRABALHO DE GOIÂNIA	27	38,3	27º
VARA DO TRABALHO DE GOIÁS	36	42,44	28º
14ª VARA DO TRABALHO DE GOIÂNIA	74	42,8	29º
4ª VARA DO TRABALHO DE GOIÂNIA	78	45,42	30º
9ª VARA DO TRABALHO DE GOIÂNIA	35	48,54	31º
VARA DO TRABALHO DE JATAÍ	31	49	32º
2ª VARA DO TRABALHO DE ANÁPOLIS	53	49,91	33º
8ª VARA DO TRABALHO DE GOIÂNIA	71	50,2	34º
2ª VARA DO TRABALHO DE RIO VERDE	44	50,95	35º
VARA DO TRABALHO DE CALDAS NOVAS	74	52,12	36º
11ª VARA DO TRABALHO DE GOIÂNIA	44	52,52	37º
16ª VARA DO TRABALHO DE GOIÂNIA	62	53,82	38º
7ª VARA DO TRABALHO DE GOIÂNIA	59	56,58	39º
VARA DO TRABALHO DE PIRES DO RIO	4	61	40º
VARA DO TRABALHO DE SÃO LUIS DE MONTES BELOS	50	61,18	41º
VARA DO TRABALHO DE MINEIROS	36	64,39	42º
1ª VARA DO TRABALHO DE RIO VERDE	41	65,95	43º
1ª VARA DO TRABALHO DE GOIÂNIA	96	69,66	44º
VARA DO TRABALHO DE FORMOSA	8	71,25	45º
3ª VARA DO TRABALHO DE RIO VERDE	34	76,15	46º
3ª VARA DO TRABALHO DE GOIÂNIA	56	88,5	47º
VARA DO TRABALHO DE URUAÇU	68	102,15	48º



PRAZO MÉDIO ENTRE A 1ª AUDIÊNCIA E O ENCERRAMENTO DA INSTRUÇÃO - 4ª VARA DO TRABALHO DE ANÁPOLIS

Data do encerramento da instrução entre 1/7/2017 e 31/7/2017 23:59:59

4ª VARA DO TRABALHO DE ANÁPOLIS

SUMARÍSSIMO

Qtd	Prazo Médio
28	4,11

Nr. Processo	1ª Aud.	nc. Instruçã	Prazo
RTSum - 0010501-29.2017.5.18.0054	06/06/17	14/07/17	38
RTSum - 0010509-06.2017.5.18.0054	12/06/17	20/07/17	38
RTSum - 0010527-27.2017.5.18.0054	20/06/17	03/07/17	13
RTSum - 0010530-79.2017.5.18.0054	21/06/17	06/07/17	15
RTSum - 0010533-34.2017.5.18.0054	22/06/17	03/07/17	11
RTSum - 0010561-02.2017.5.18.0054	04/07/17	04/07/17	0
RTSum - 0010563-69.2017.5.18.0054	05/07/17	05/07/17	0
RTSum - 0010573-16.2017.5.18.0054	06/07/17	06/07/17	0
RTSum - 0010585-30.2017.5.18.0054	10/07/17	10/07/17	0
RTSum - 0010625-12.2017.5.18.0054	13/07/17	13/07/17	0
RTSum - 0010629-49.2017.5.18.0054	12/07/17	12/07/17	0
RTSum - 0010633-86.2017.5.18.0054	12/07/17	12/07/17	0
RTSum - 0010635-56.2017.5.18.0054	12/07/17	12/07/17	0
RTSum - 0010645-03.2017.5.18.0054	13/07/17	13/07/17	0
RTSum - 0010647-70.2017.5.18.0054	14/07/17	14/07/17	0
RTSum - 0010671-98.2017.5.18.0054	10/07/17	10/07/17	0
RTSum - 0010695-29.2017.5.18.0054	17/07/17	17/07/17	0
RTSum - 0010697-96.2017.5.18.0054	17/07/17	17/07/17	0
RTSum - 0010713-50.2017.5.18.0054	20/07/17	20/07/17	0
RTSum - 0010719-57.2017.5.18.0054	19/07/17	19/07/17	0
RTSum - 0010721-27.2017.5.18.0054	19/07/17	19/07/17	0
RTSum - 0010737-78.2017.5.18.0054	20/07/17	20/07/17	0

Legenda:

1ª Aud.: Data da primeira audiência que ocorrer, Inicial ou UNA;

Enc. da Instrução: Data da conclusão para proferir sentença;

Prazo: Quantidade de dias decorridos da 1ª aud. até o encerramento da instrução.



**PRAZO MÉDIO ENTRE A 1ª AUDIÊNCIA E O
ENCERRAMENTO DA INSTRUÇÃO - 4ª VARA DO
TRABALHO DE ANÁPOLIS**

4ª VARA DO TRABALHO DE ANÁPOLIS

SUMARÍSSIMO

Qtd	Prazo Médio
28	4,11

Nr. Processo	1ª Aud.	nc. Instruçã	Prazo
RTSum - 0010741-18.2017.5.18.0054	21/07/17	21/07/17	0
RTSum - 0010747-25.2017.5.18.0054	24/07/17	24/07/17	0
RTSum - 0010765-46.2017.5.18.0054	17/07/17	17/07/17	0
RTSum - 0010771-53.2017.5.18.0054	21/07/17	21/07/17	0
RTSum - 0010795-81.2017.5.18.0054	18/07/17	18/07/17	0
RTSum - 0010809-65.2017.5.18.0054	25/07/17	25/07/17	0

Legenda:

1ª Aud.: Data da primeira audiência que ocorrer, Inicial ou UNA;

Enc. da Instrução: Data da conclusão para proferir sentença;

Prazo: Quantidade de dias decorridos da 1ª aud. até o encerramento da instrução.



PRAZO MÉDIO ENTRE A 1ª AUDIÊNCIA E O ENCERRAMENTO DA INSTRUÇÃO - 4ª VARA DO TRABALHO DE ANÁPOLIS

Data do encerramento da instrução entre 1/7/2017 e 31/7/2017 23:59:59

Sem magistrado

SUMARÍSSIMO

Qtd	Prazo Médio
28	4,11

Nr. Processo	1ª Aud.	Enc. Instrução.	Prazo
RTSum - 0010501-29.2017.5.18.0054	06/06/17	14/07/17	38
RTSum - 0010509-06.2017.5.18.0054	12/06/17	20/07/17	38
RTSum - 0010527-27.2017.5.18.0054	20/06/17	03/07/17	13
RTSum - 0010530-79.2017.5.18.0054	21/06/17	06/07/17	15
RTSum - 0010533-34.2017.5.18.0054	22/06/17	03/07/17	11
RTSum - 0010561-02.2017.5.18.0054	04/07/17	04/07/17	0
RTSum - 0010563-69.2017.5.18.0054	05/07/17	05/07/17	0
RTSum - 0010573-16.2017.5.18.0054	06/07/17	06/07/17	0
RTSum - 0010585-30.2017.5.18.0054	10/07/17	10/07/17	0
RTSum - 0010625-12.2017.5.18.0054	13/07/17	13/07/17	0
RTSum - 0010629-49.2017.5.18.0054	12/07/17	12/07/17	0
RTSum - 0010633-86.2017.5.18.0054	12/07/17	12/07/17	0
RTSum - 0010635-56.2017.5.18.0054	12/07/17	12/07/17	0
RTSum - 0010645-03.2017.5.18.0054	13/07/17	13/07/17	0
RTSum - 0010647-70.2017.5.18.0054	14/07/17	14/07/17	0
RTSum - 0010671-98.2017.5.18.0054	10/07/17	10/07/17	0
RTSum - 0010695-29.2017.5.18.0054	17/07/17	17/07/17	0
RTSum - 0010697-96.2017.5.18.0054	17/07/17	17/07/17	0
RTSum - 0010713-50.2017.5.18.0054	20/07/17	20/07/17	0
RTSum - 0010719-57.2017.5.18.0054	19/07/17	19/07/17	0
RTSum - 0010721-27.2017.5.18.0054	19/07/17	19/07/17	0

Legenda:

1ª Aud.: Data da primeira audiência que ocorrer, Inicial ou UNA;

Enc. da Instrução: Data da conclusão para proferir sentença;

Prazo: Quantidade de dias decorridos da 1ª aud. até o encerramento da instrução.



**PRAZO MÉDIO ENTRE A 1ª AUDIÊNCIA E O
ENCERRAMENTO DA INSTRUÇÃO - 4ª VARA DO
TRABALHO DE ANÁPOLIS**

Sem magistrado

SUMARÍSSIMO

Qtd	Prazo Médio
28	4,11

Nr. Processo	1ª Aud.	Enc. Instrução.	Prazo
RTSum - 0010737-78.2017.5.18.0054	20/07/17	20/07/17	0
RTSum - 0010741-18.2017.5.18.0054	21/07/17	21/07/17	0
RTSum - 0010747-25.2017.5.18.0054	24/07/17	24/07/17	0
RTSum - 0010765-46.2017.5.18.0054	17/07/17	17/07/17	0
RTSum - 0010771-53.2017.5.18.0054	21/07/17	21/07/17	0
RTSum - 0010795-81.2017.5.18.0054	18/07/17	18/07/17	0
RTSum - 0010809-65.2017.5.18.0054	25/07/17	25/07/17	0

Legenda:

1ª Aud.: Data da primeira audiência que ocorrer, Inicial ou UNA;

Enc. da Instrução: Data da conclusão para proferir sentença;

Prazo: Quantidade de dias decorridos da 1ª aud. até o encerramento da instrução.