

## Conceituação

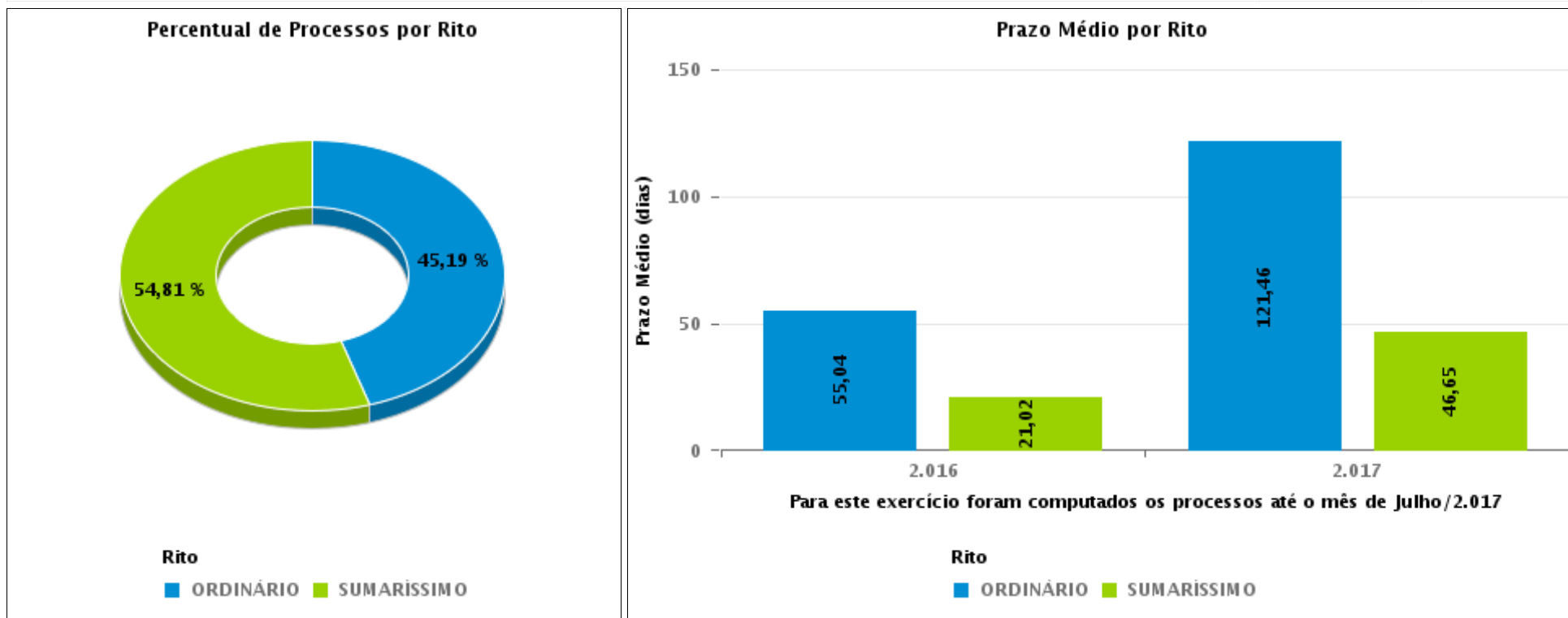
Tema	Prazos Processuais
<b>Relatórios</b>	Evolução Histórica Comparativo por VT Comparativo por Grupo Por Grupo Por VT Por Processo Por Magistrado
<b>Resumo</b>	Apresenta o prazo médio entre a realização da primeira audiência e o encerramento da instrução.
<b>Descrição</b>	O prazo médio é obtido calculando-se a quantidade de dias decorridos entre a data da primeira audiência e a data do encerramento da instrução. Os dados são extraídos baseando-se nos seguintes itens do e-Gestão:  265 e 90265 - Da realização da primeira audiência até o encerramento da instrução processual na fase de conhecimento – rito sumaríssimo;  266 e 90266 – Da realização da primeira audiência até o encerramento da instrução processual na fase de conhecimento – exceto rito sumaríssimo (ordinário)
<b>Origem da informação</b>	e-Gestão
<b>Critérios e transformações</b>	Coletado do e-Gestão, consolidado, otimizado e classificado para análise.
<b>Análises possíveis</b>	Prazo médio entre a realização da primeira audiência e o encerramento da instrução processual na fase de conhecimento, detalhado de forma Geral, Por grupo, por VT, Por Processo e Por Magistrado.



## EVOLUÇÃO HISTÓRICA DOS PRAZOS PROCESSUAIS ENTRE A 1ª AUDIÊNCIA E O ENCERRAMENTO DA INSTRUÇÃO - VARA DO TRABALHO DE CALDAS NOVAS

Data do encerramento da instrução entre 1/7/2017 e 31/7/2017 23:59:59

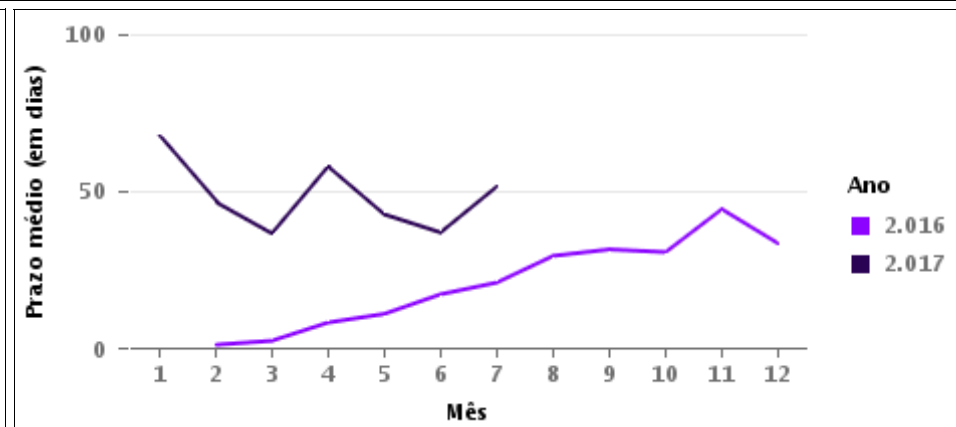
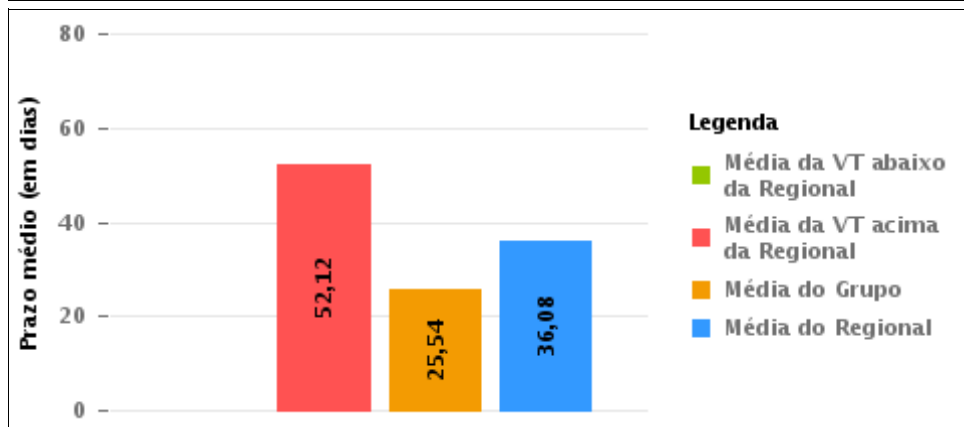
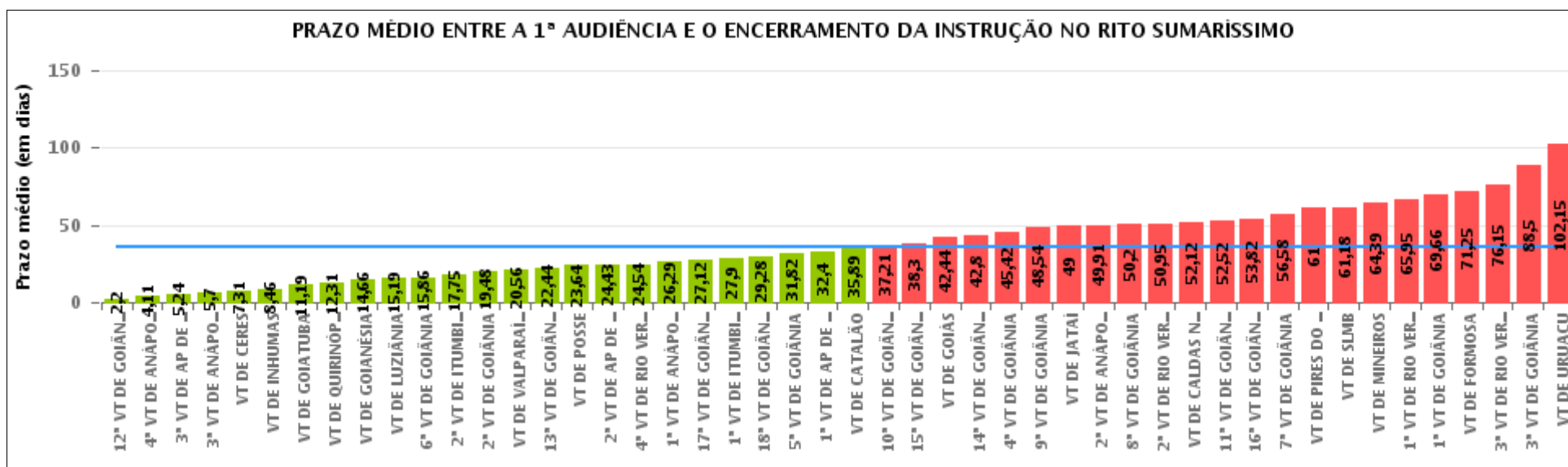
Rito	Qtd	Prazo Médio
ORDINÁRIO	61	137,28
SUMARÍSSIMO	74	52,12
<b>Total/Média</b>	<b>135</b>	<b>90,6</b>





## COMPARATIVO DO PRAZO MÉDIO ENTRE A 1ª AUDIÊNCIA E O ENCERRAMENTO DA INSTRUÇÃO - VARA DO TRABALHO DE CALDAS NOVAS

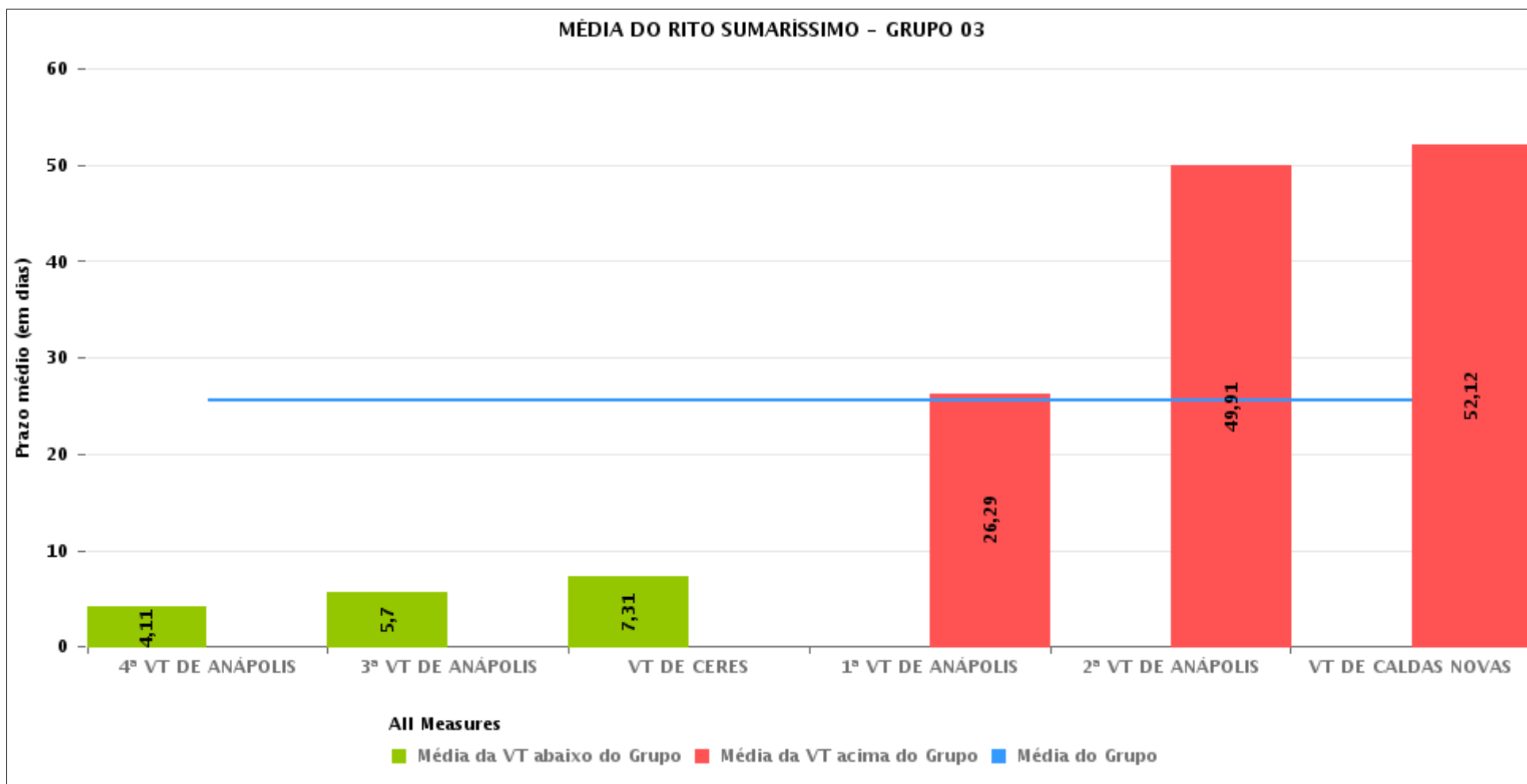
Data do encerramento da instrução entre 1/7/2017 e 31/7/2017 23:59:59





## COMPARATIVO DO PRAZO MÉDIO ENTRE A 1ª AUDIÊNCIA E O ENCERRAMENTO DA INSTRUÇÃO ENTRE AS VARAS DO GRUPO

Data do encerramento da instrução entre 1/7/2017 e 31/7/2017 23:59:59





## PRAZO MÉDIO ENTRE A 1ª AUDIÊNCIA E O ENCERRAMENTO DA INSTRUÇÃO POR GRUPO

Data do encerramento da instrução entre 1/7/2017 e 31/7/2017 23:59:59

Rito	Grupo	Qtd. Processos	Prazo Médio (dias)	Ranking
SUMARÍSSIMO	GRUPO 06	287	17,95	1°
	GRUPO 01	11	23,64	2°
	GRUPO 03	338	25,54	3°
	GRUPO 04	500	25,67	4°
	GRUPO 05	1.528	44,1	5°
	GRUPO 02	12	67,83	6°

<p>Legenda:</p> <p># Grupo 01 – Até 750 VT de Posse</p> <p># Grupo 02 – De 751 a 1000 VT de Formosa VT de Pires do Rio</p> <p># Grupo 03 – De 1001 a 1500 VT de Ceres 1ª VT de Anápolis 2ª VT de Anápolis 3ª VT de Anápolis 4ª VT de Anápolis VT de Caldas Novas</p>	<p># Grupo 04 – De 1501 a 2000 VT de Catalão VT de Goiatuba 1ª VT de Itumbiara 2ª VT de Itumbiara VT de Jataí VT de Luziânia VT de Mineiros VT de Quirinópolis</p> <p># Grupo 05 – De 2001 a 2500 1ª VT de Goiânia 2ª VT de Goiânia 3ª VT de Goiânia 4ª VT de Goiânia 5ª VT de Goiânia 6ª VT de Goiânia 7ª VT de Goiânia</p>	<p>8ª VT de Goiânia 9ª VT de Goiânia 10ª VT de Goiânia 11ª VT de Goiânia 12ª VT de Goiânia 13ª VT de Goiânia 14ª VT de Goiânia 15ª VT de Goiânia 16ª VT de Goiânia 17ª VT de Goiânia 18ª VT de Goiânia VT de Goiás VT de Inhumas 1ª VT de Rio Verde 2ª VT de Rio Verde 3ª VT de Rio Verde 4ª VT de Rio Verde VT de Uruaçu VT de São Luis de Montes Belos VT de Valparaíso de Goiás</p>	<p>#Grupo 06 – A partir de 2500 1ª VT de Aparecida de Goiânia 2ª VT de Aparecida de Goiânia 3ª VT de Aparecida de Goiânia VT de Goianésia</p>
--	--	--	---



## PRAZO MÉDIO ENTRE A 1ª AUDIÊNCIA E O ENCERRAMENTO DA INSTRUÇÃO DE TODAS AS VARAS DO TRABALHO

Data do encerramento da instrução entre 1/7/2017 e 31/7/2017 23:59:59

### SUMARÍSSIMO

Qtd. Processos	Prazo Médio (dias)
2.676	35,53

Vara do Trabalho	Qtd Processos	Prazo Médio	Ranking
12ª VARA DO TRABALHO DE GOIÂNIA	60	2,2	1º
4ª VARA DO TRABALHO DE ANÁPOLIS	28	4,11	2º
3ª VARA DO TRABALHO DE APARECIDA DE GOIÂNIA	82	5,24	3º
3ª VARA DO TRABALHO DE ANÁPOLIS	73	5,7	4º
VARA DO TRABALHO DE CERES	68	7,31	5º
VARA DO TRABALHO DE INHUMAS	28	8,46	6º
VARA DO TRABALHO DE GOIATUBA	93	11,19	7º
VARA DO TRABALHO DE QUIRINÓPOLIS	26	12,31	8º
VARA DO TRABALHO DE GOIANÉSIA	62	14,66	9º
VARA DO TRABALHO DE LUZIÂNIA	75	15,19	10º
6ª VARA DO TRABALHO DE GOIÂNIA	56	15,86	11º
2ª VARA DO TRABALHO DE ITUMBIARA	89	17,75	12º
2ª VARA DO TRABALHO DE GOIÂNIA	85	19,48	13º
VARA DO TRABALHO DE VALPARAÍSO DE GOIÁS	66	20,56	14º
13ª VARA DO TRABALHO DE GOIÂNIA	68	22,44	15º
VARA DO TRABALHO DE POSSE	11	23,64	16º
2ª VARA DO TRABALHO DE APARECIDA DE GOIÂNIA	103	24,43	17º
4ª VARA DO TRABALHO DE RIO VERDE	41	24,54	18º
1ª VARA DO TRABALHO DE ANÁPOLIS	42	26,29	19º
17ª VARA DO TRABALHO DE GOIÂNIA	42	27,12	20º
1ª VARA DO TRABALHO DE ITUMBIARA	58	27,9	21º
18ª VARA DO TRABALHO DE GOIÂNIA	68	29,28	22º
5ª VARA DO TRABALHO DE GOIÂNIA	78	31,82	23º
1ª VARA DO TRABALHO DE APARECIDA DE GOIÂNIA	40	32,4	24º
VARA DO TRABALHO DE CATALÃO	92	35,89	25º
10ª VARA DO TRABALHO DE GOIÂNIA	61	37,21	26º



## PRAZO MÉDIO ENTRE A 1ª AUDIÊNCIA E O ENCERRAMENTO DA INSTRUÇÃO DE TODAS AS VARAS DO TRABALHO

### SUMARÍSSIMO

Qtd. Processos	Prazo Médio (dias)
2.676	35,53

Vara do Trabalho	Qtd Processos	Prazo Médio	Ranking
15ª VARA DO TRABALHO DE GOIÂNIA	27	38,3	27°
VARA DO TRABALHO DE GOIÁS	36	42,44	28°
14ª VARA DO TRABALHO DE GOIÂNIA	74	42,8	29°
4ª VARA DO TRABALHO DE GOIÂNIA	78	45,42	30°
9ª VARA DO TRABALHO DE GOIÂNIA	35	48,54	31°
VARA DO TRABALHO DE JATAÍ	31	49	32°
2ª VARA DO TRABALHO DE ANÁPOLIS	53	49,91	33°
8ª VARA DO TRABALHO DE GOIÂNIA	71	50,2	34°
2ª VARA DO TRABALHO DE RIO VERDE	44	50,95	35°
VARA DO TRABALHO DE CALDAS NOVAS	74	52,12	36°
11ª VARA DO TRABALHO DE GOIÂNIA	44	52,52	37°
16ª VARA DO TRABALHO DE GOIÂNIA	62	53,82	38°
7ª VARA DO TRABALHO DE GOIÂNIA	59	56,58	39°
VARA DO TRABALHO DE PIRES DO RIO	4	61	40°
VARA DO TRABALHO DE SÃO LUIS DE MONTES BELOS	50	61,18	41°
VARA DO TRABALHO DE MINEIROS	36	64,39	42°
1ª VARA DO TRABALHO DE RIO VERDE	41	65,95	43°
1ª VARA DO TRABALHO DE GOIÂNIA	96	69,66	44°
VARA DO TRABALHO DE FORMOSA	8	71,25	45°
3ª VARA DO TRABALHO DE RIO VERDE	34	76,15	46°
3ª VARA DO TRABALHO DE GOIÂNIA	56	88,5	47°
VARA DO TRABALHO DE URUAÇU	68	102,15	48°



## PRAZO MÉDIO ENTRE A 1ª AUDIÊNCIA E O ENCERRAMENTO DA INSTRUÇÃO - VARA DO TRABALHO DE CALDAS NOVAS

Data do encerramento da instrução entre 1/7/2017 e 31/7/2017 23:59:59

### VARA DO TRABALHO DE CALDAS NOVAS

#### SUMARÍSSIMO

Qtd	Prazo Médio
74	52,12

Nr. Processo	1ª Aud.	nc. Instruçã	Prazo
RTSum - 0010107-89.2017.5.18.0161	23/02/17	21/07/17	148
RTSum - 0010124-28.2017.5.18.0161	26/04/17	14/07/17	79
RTSum - 0010141-64.2017.5.18.0161	08/03/17	04/07/17	118
RTSum - 0010148-56.2017.5.18.0161	25/04/17	03/07/17	69
RTSum - 0010224-80.2017.5.18.0161	25/04/17	03/07/17	69
RTSum - 0010255-03.2017.5.18.0161	18/05/17	03/07/17	46
RTSum - 0010298-37.2017.5.18.0161	09/05/17	04/07/17	56
RTSum - 0010304-44.2017.5.18.0161	10/05/17	04/07/17	55
RTSum - 0010309-66.2017.5.18.0161	04/04/17	26/07/17	113
RTSum - 0010310-51.2017.5.18.0161	10/05/17	05/07/17	56
RTSum - 0010316-58.2017.5.18.0161	10/05/17	14/07/17	65
RTSum - 0010328-72.2017.5.18.0161	10/05/17	07/07/17	58
RTSum - 0010330-42.2017.5.18.0161	10/05/17	07/07/17	58
RTSum - 0010340-86.2017.5.18.0161	12/05/17	21/07/17	70
RTSum - 0010346-93.2017.5.18.0161	12/05/17	07/07/17	56
RTSum - 0010375-46.2017.5.18.0161	05/04/17	25/07/17	111
RTSum - 0010381-53.2017.5.18.0161	06/04/17	17/07/17	102
RTSum - 0010396-22.2017.5.18.0161	23/05/17	12/07/17	50
RTSum - 0010397-07.2017.5.18.0161	06/04/17	12/07/17	97
RTSum - 0010409-21.2017.5.18.0161	18/04/17	12/07/17	85
RTSum - 0010413-58.2017.5.18.0161	04/05/17	28/07/17	85

**Legenda:**

1ª Aud.: Data da primeira audiência que ocorrer, Inicial ou UNA;

Enc. da Instrução: Data da conclusão para proferir sentença;

Prazo: Quantidade de dias decorridos da 1ª aud. até o encerramento da instrução.





**PRAZO MÉDIO ENTRE A 1ª AUDIÊNCIA E O ENCERRAMENTO DA INSTRUÇÃO - VARA DO TRABALHO DE CALDAS NOVAS**

**VARA DO TRABALHO DE CALDAS NOVAS**

**SUMARÍSSIMO**

Qtd	Prazo Médio
74	52,12

Nr. Processo	1ª Aud.	nc. Instruça	Prazo
RTSum - 0010425-72.2017.5.18.0161	18/04/17	27/07/17	100
RTSum - 0010427-42.2017.5.18.0161	04/05/17	24/07/17	81
RTSum - 0010443-93.2017.5.18.0161	18/04/17	13/07/17	86
RTSum - 0010446-48.2017.5.18.0161	12/05/17	21/07/17	70
RTSum - 0010475-98.2017.5.18.0161	04/05/17	13/07/17	70
RTSum - 0010487-15.2017.5.18.0161	04/05/17	19/07/17	76
RTSum - 0010490-67.2017.5.18.0161	12/05/17	21/07/17	70
RTSum - 0010501-96.2017.5.18.0161	05/05/17	26/07/17	82
RTSum - 0010502-81.2017.5.18.0161	12/05/17	21/07/17	70
RTSum - 0010504-51.2017.5.18.0161	12/05/17	21/07/17	70
RTSum - 0010506-21.2017.5.18.0161	10/05/17	21/07/17	72
RTSum - 0010620-57.2017.5.18.0161	08/06/17	04/07/17	26
RTSum - 0010686-37.2017.5.18.0161	20/06/17	31/07/17	41
RTSum - 0010744-40.2017.5.18.0161	21/06/17	31/07/17	40
RTSum - 0010769-53.2017.5.18.0161	28/06/17	17/07/17	19
RTSum - 0010770-38.2017.5.18.0161	22/06/17	05/07/17	13
RTSum - 0010777-30.2017.5.18.0161	28/06/17	28/07/17	30
RTSum - 0010804-13.2017.5.18.0161	28/07/17	28/07/17	0
RTSum - 0010808-50.2017.5.18.0161	28/07/17	28/07/17	0
RTSum - 0010810-20.2017.5.18.0161	28/07/17	28/07/17	0
RTSum - 0010816-27.2017.5.18.0161	06/07/17	06/07/17	0
RTSum - 0010840-55.2017.5.18.0161	06/07/17	06/07/17	0
RTSum - 0010842-25.2017.5.18.0161	07/07/17	07/07/17	0
RTSum - 0010846-62.2017.5.18.0161	07/07/17	07/07/17	0

**Legenda:**

**1ª Aud.:** Data da primeira audiência que ocorrer, Inicial ou UNA;

**Enc. da Instrução:** Data da conclusão para proferir sentença;

**Prazo:** Quantidade de dias decorridos da 1ª aud. até o encerramento da instrução.



**PRAZO MÉDIO ENTRE A 1ª AUDIÊNCIA E O ENCERRAMENTO DA INSTRUÇÃO - VARA DO TRABALHO DE CALDAS NOVAS**

**VARA DO TRABALHO DE CALDAS NOVAS**

**SUMARÍSSIMO**

Qtd	Prazo Médio
74	52,12

Nr. Processo	1ª Aud.	nc. Instruçã	Prazo
RTSum - 0010854-39.2017.5.18.0161	17/07/17	17/07/17	0
RTSum - 0010869-08.2017.5.18.0161	12/07/17	21/07/17	9
RTSum - 0010871-75.2017.5.18.0161	12/07/17	12/07/17	0
RTSum - 0010873-45.2017.5.18.0161	12/07/17	12/07/17	0
RTSum - 0010875-15.2017.5.18.0161	12/07/17	12/07/17	0
RTSum - 0010876-97.2017.5.18.0161	17/07/17	17/07/17	0
RTSum - 0010877-82.2017.5.18.0161	12/07/17	12/07/17	0
RTSum - 0010878-67.2017.5.18.0161	17/07/17	17/07/17	0
RTSum - 0010882-07.2017.5.18.0161	21/07/17	21/07/17	0
RTSum - 0010883-89.2017.5.18.0161	12/07/17	12/07/17	0
RTSum - 0010884-74.2017.5.18.0161	21/07/17	21/07/17	0
RTSum - 0010885-59.2017.5.18.0161	12/07/17	12/07/17	0
RTSum - 0010893-36.2017.5.18.0161	12/07/17	12/07/17	0
RTSum - 0010895-06.2017.5.18.0161	12/07/17	12/07/17	0
RTSum - 0010897-73.2017.5.18.0161	13/07/17	13/07/17	0
RTSum - 0010907-20.2017.5.18.0161	15/07/17	24/07/17	9
RTSum - 0010921-04.2017.5.18.0161	25/07/17	25/07/17	0
RTSum - 0010923-71.2017.5.18.0161	25/07/17	25/07/17	0
RTSum - 0010931-48.2017.5.18.0161	25/07/17	25/07/17	0
RTSum - 0010940-10.2017.5.18.0161	27/07/17	27/07/17	0
RTSum - 0010941-92.2017.5.18.0161	25/07/17	25/07/17	0
RTSum - 0010967-90.2017.5.18.0161	25/07/17	25/07/17	0
RTSum - 0010997-28.2017.5.18.0161	27/07/17	27/07/17	0
RTSum - 0011475-70.2016.5.18.0161	25/10/16	27/07/17	275

**Legenda:**

**1ª Aud.:** Data da primeira audiência que ocorrer, Inicial ou UNA;

**Enc. da Instrução:** Data da conclusão para proferir sentença;

**Prazo:** Quantidade de dias decorridos da 1ª aud. até o encerramento da instrução.



**PRAZO MÉDIO ENTRE A 1ª AUDIÊNCIA E O ENCERRAMENTO DA INSTRUÇÃO - VARA DO TRABALHO DE CALDAS NOVAS**

**VARA DO TRABALHO DE CALDAS NOVAS**

**SUMARÍSSIMO**

Qtd	Prazo Médio
74	52,12

Nr. Processo	1ª Aud.	nc. Instruçã	Prazo
RTSum - 0011607-30.2016.5.18.0161	15/12/16	17/07/17	214
RTSum - 0011619-44.2016.5.18.0161	15/12/16	27/07/17	224
RTSum - 0011783-09.2016.5.18.0161	09/02/17	11/07/17	152
RTSum - 0011790-98.2016.5.18.0161	02/02/17	14/07/17	162
RTSum - 0011814-29.2016.5.18.0161	14/02/17	14/07/17	150

**Legenda:**  
1ª Aud.: Data da primeira audiência que ocorrer, Inicial ou UNA;  
Enc. da Instrução: Data da conclusão para proferir sentença;  
Prazo: Quantidade de dias decorridos da 1ª aud. até o encerramento da instrução.



## PRAZO MÉDIO ENTRE A 1ª AUDIÊNCIA E O ENCERRAMENTO DA INSTRUÇÃO - VARA DO TRABALHO DE CALDAS NOVAS

Data do encerramento da instrução entre 1/7/2017 e 31/7/2017 23:59:59

### Sem magistrado

#### SUMARÍSSIMO

Qtd	Prazo Médio
74	52,12

Nr. Processo	1ª Aud.	Enc. Instrução.	Prazo
RTSum - 0010107-89.2017.5.18.0161	23/02/17	21/07/17	148
RTSum - 0010124-28.2017.5.18.0161	26/04/17	14/07/17	79
RTSum - 0010141-64.2017.5.18.0161	08/03/17	04/07/17	118
RTSum - 0010148-56.2017.5.18.0161	25/04/17	03/07/17	69
RTSum - 0010224-80.2017.5.18.0161	25/04/17	03/07/17	69
RTSum - 0010255-03.2017.5.18.0161	18/05/17	03/07/17	46
RTSum - 0010298-37.2017.5.18.0161	09/05/17	04/07/17	56
RTSum - 0010304-44.2017.5.18.0161	10/05/17	04/07/17	55
RTSum - 0010309-66.2017.5.18.0161	04/04/17	26/07/17	113
RTSum - 0010310-51.2017.5.18.0161	10/05/17	05/07/17	56
RTSum - 0010316-58.2017.5.18.0161	10/05/17	14/07/17	65
RTSum - 0010328-72.2017.5.18.0161	10/05/17	07/07/17	58
RTSum - 0010330-42.2017.5.18.0161	10/05/17	07/07/17	58
RTSum - 0010340-86.2017.5.18.0161	12/05/17	21/07/17	70
RTSum - 0010346-93.2017.5.18.0161	12/05/17	07/07/17	56
RTSum - 0010375-46.2017.5.18.0161	05/04/17	25/07/17	111
RTSum - 0010381-53.2017.5.18.0161	06/04/17	17/07/17	102
RTSum - 0010396-22.2017.5.18.0161	23/05/17	12/07/17	50
RTSum - 0010397-07.2017.5.18.0161	06/04/17	12/07/17	97
RTSum - 0010409-21.2017.5.18.0161	18/04/17	12/07/17	85
RTSum - 0010413-58.2017.5.18.0161	04/05/17	28/07/17	85

**Legenda:**

1ª Aud.: Data da primeira audiência que ocorrer, Inicial ou UNA;

Enc. da Instrução: Data da conclusão para proferir sentença;

Prazo: Quantidade de dias decorridos da 1ª aud. até o encerramento da instrução.



## PRAZO MÉDIO ENTRE A 1ª AUDIÊNCIA E O ENCERRAMENTO DA INSTRUÇÃO - VARA DO TRABALHO DE CALDAS NOVAS

### Sem magistrado

#### SUMARÍSSIMO

Qtd	Prazo Médio
74	52,12

Nr. Processo	1ª Aud.	Enc. Instrução.	Prazo
RTSum - 0010425-72.2017.5.18.0161	18/04/17	27/07/17	100
RTSum - 0010427-42.2017.5.18.0161	04/05/17	24/07/17	81
RTSum - 0010443-93.2017.5.18.0161	18/04/17	13/07/17	86
RTSum - 0010446-48.2017.5.18.0161	12/05/17	21/07/17	70
RTSum - 0010475-98.2017.5.18.0161	04/05/17	13/07/17	70
RTSum - 0010487-15.2017.5.18.0161	04/05/17	19/07/17	76
RTSum - 0010490-67.2017.5.18.0161	12/05/17	21/07/17	70
RTSum - 0010501-96.2017.5.18.0161	05/05/17	26/07/17	82
RTSum - 0010502-81.2017.5.18.0161	12/05/17	21/07/17	70
RTSum - 0010504-51.2017.5.18.0161	12/05/17	21/07/17	70
RTSum - 0010506-21.2017.5.18.0161	10/05/17	21/07/17	72
RTSum - 0010620-57.2017.5.18.0161	08/06/17	04/07/17	26
RTSum - 0010686-37.2017.5.18.0161	20/06/17	31/07/17	41
RTSum - 0010744-40.2017.5.18.0161	21/06/17	31/07/17	40
RTSum - 0010769-53.2017.5.18.0161	28/06/17	17/07/17	19
RTSum - 0010770-38.2017.5.18.0161	22/06/17	05/07/17	13
RTSum - 0010777-30.2017.5.18.0161	28/06/17	28/07/17	30
RTSum - 0010804-13.2017.5.18.0161	28/07/17	28/07/17	0
RTSum - 0010808-50.2017.5.18.0161	28/07/17	28/07/17	0
RTSum - 0010810-20.2017.5.18.0161	28/07/17	28/07/17	0
RTSum - 0010816-27.2017.5.18.0161	06/07/17	06/07/17	0
RTSum - 0010840-55.2017.5.18.0161	06/07/17	06/07/17	0
RTSum - 0010842-25.2017.5.18.0161	07/07/17	07/07/17	0
RTSum - 0010846-62.2017.5.18.0161	07/07/17	07/07/17	0

**Legenda:**  
1ª Aud.: Data da primeira audiência que ocorrer, Inicial ou UNA;  
Enc. da Instrução: Data da conclusão para proferir sentença;  
Prazo: Quantidade de dias decorridos da 1ª aud. até o encerramento da instrução.



**PRAZO MÉDIO ENTRE A 1ª AUDIÊNCIA E O ENCERRAMENTO DA INSTRUÇÃO - VARA DO TRABALHO DE CALDAS NOVAS**

**Sem magistrado**

**SUMARÍSSIMO**

Qtd	Prazo Médio
74	52,12

Nr. Processo	1ª Aud.	Enc. Instrução.	Prazo
RTSum - 0010854-39.2017.5.18.0161	17/07/17	17/07/17	0
RTSum - 0010869-08.2017.5.18.0161	12/07/17	21/07/17	9
RTSum - 0010871-75.2017.5.18.0161	12/07/17	12/07/17	0
RTSum - 0010873-45.2017.5.18.0161	12/07/17	12/07/17	0
RTSum - 0010875-15.2017.5.18.0161	12/07/17	12/07/17	0
RTSum - 0010876-97.2017.5.18.0161	17/07/17	17/07/17	0
RTSum - 0010877-82.2017.5.18.0161	12/07/17	12/07/17	0
RTSum - 0010878-67.2017.5.18.0161	17/07/17	17/07/17	0
RTSum - 0010882-07.2017.5.18.0161	21/07/17	21/07/17	0
RTSum - 0010883-89.2017.5.18.0161	12/07/17	12/07/17	0
RTSum - 0010884-74.2017.5.18.0161	21/07/17	21/07/17	0
RTSum - 0010885-59.2017.5.18.0161	12/07/17	12/07/17	0
RTSum - 0010893-36.2017.5.18.0161	12/07/17	12/07/17	0
RTSum - 0010895-06.2017.5.18.0161	12/07/17	12/07/17	0
RTSum - 0010897-73.2017.5.18.0161	13/07/17	13/07/17	0
RTSum - 0010907-20.2017.5.18.0161	15/07/17	24/07/17	9
RTSum - 0010921-04.2017.5.18.0161	25/07/17	25/07/17	0
RTSum - 0010923-71.2017.5.18.0161	25/07/17	25/07/17	0
RTSum - 0010931-48.2017.5.18.0161	25/07/17	25/07/17	0
RTSum - 0010940-10.2017.5.18.0161	27/07/17	27/07/17	0
RTSum - 0010941-92.2017.5.18.0161	25/07/17	25/07/17	0
RTSum - 0010967-90.2017.5.18.0161	25/07/17	25/07/17	0
RTSum - 0010997-28.2017.5.18.0161	27/07/17	27/07/17	0
RTSum - 0011475-70.2016.5.18.0161	25/10/16	27/07/17	275

**Legenda:**  
1ª Aud.: Data da primeira audiência que ocorrer, Inicial ou UNA;  
Enc. da Instrução: Data da conclusão para proferir sentença;  
Prazo: Quantidade de dias decorridos da 1ª aud. até o encerramento da instrução.



**PRAZO MÉDIO ENTRE A 1ª AUDIÊNCIA E O ENCERRAMENTO DA INSTRUÇÃO - VARA DO TRABALHO DE CALDAS NOVAS**

**Sem magistrado**

**SUMARÍSSIMO**

Qtd	Prazo Médio
74	52,12

Nr. Processo	1ª Aud.	Enc. Instrução.	Prazo
RTSum - 0011607-30.2016.5.18.0161	15/12/16	17/07/17	214
RTSum - 0011619-44.2016.5.18.0161	15/12/16	27/07/17	224
RTSum - 0011783-09.2016.5.18.0161	09/02/17	11/07/17	152
RTSum - 0011790-98.2016.5.18.0161	02/02/17	14/07/17	162
RTSum - 0011814-29.2016.5.18.0161	14/02/17	14/07/17	150

**Legenda:**

**1ª Aud.:** Data da primeira audiência que ocorrer, Inicial ou UNA;

**Enc. da Instrução:** Data da conclusão para proferir sentença;

**Prazo:** Quantidade de dias decorridos da 1ª aud. até o encerramento da instrução.