

Conceituação

Tema	Prazos Processuais
Relatórios	Evolução Histórica Comparativo por VT Comparativo por Grupo Por Grupo Por VT Por Processo Por Magistrado
Resumo	Apresenta o prazo médio entre a realização da primeira audiência e o encerramento da instrução.
Descrição	O prazo médio é obtido calculando-se a quantidade de dias decorridos entre a data da primeira audiência e a data do encerramento da instrução. Os dados são extraídos baseando-se nos seguintes itens do e-Gestão: 265 e 90265 - Da realização da primeira audiência até o encerramento da instrução processual na fase de conhecimento – rito sumaríssimo; 266 e 90266 – Da realização da primeira audiência até o encerramento da instrução processual na fase de conhecimento – exceto rito sumaríssimo (ordinário)
Origem da informação	e-Gestão
Crítérios e transformações	Coletado do e-Gestão, consolidado, otimizado e classificado para análise.
Análises possíveis	Prazo médio entre a realização da primeira audiência e o encerramento da instrução processual na fase de conhecimento, detalhado de forma Geral, Por grupo, por VT, Por Processo e Por Magistrado.

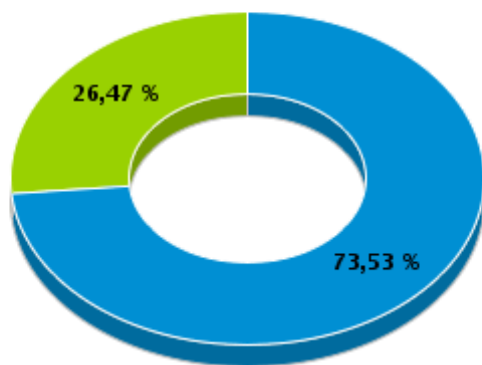


EVOLUÇÃO HISTÓRICA DOS PRAZOS PROCESSUAIS ENTRE A 1ª AUDIÊNCIA E O ENCERRAMENTO DA INSTRUÇÃO - 15ª VARA DO TRABALHO DE GOIÂNIA

Data do encerramento da instrução entre 1/7/2017 e 31/7/2017 23:59:59

Rito	Qtd	Prazo Médio
ORDINÁRIO	75	66,77
SUMARÍSSIMO	27	38,3
Total/Média	102	59,24

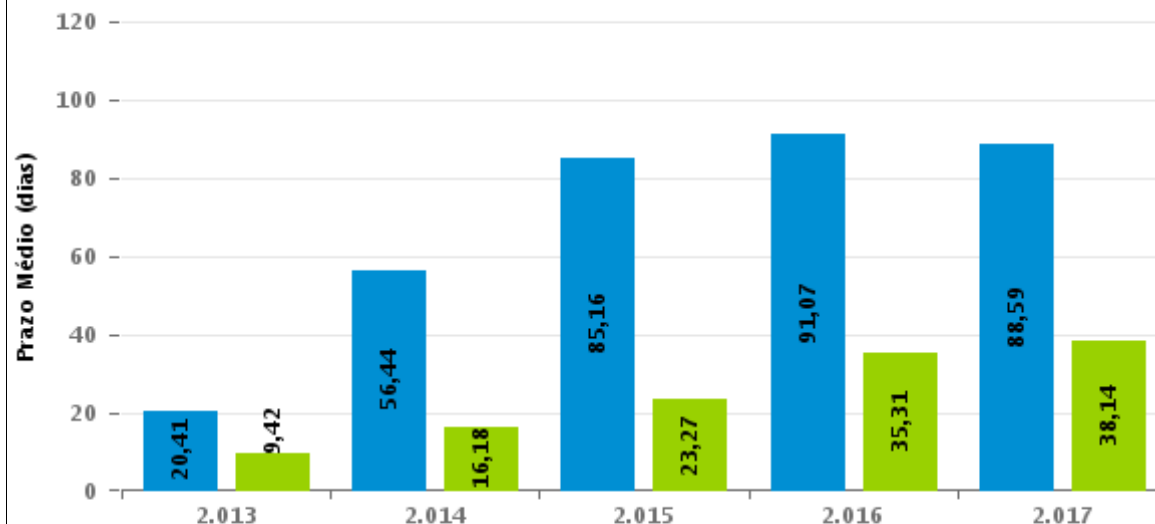
Percentual de Processos por Rito



Rito

■ ORDINÁRIO ■ SUMARÍSSIMO

Prazo Médio por Rito



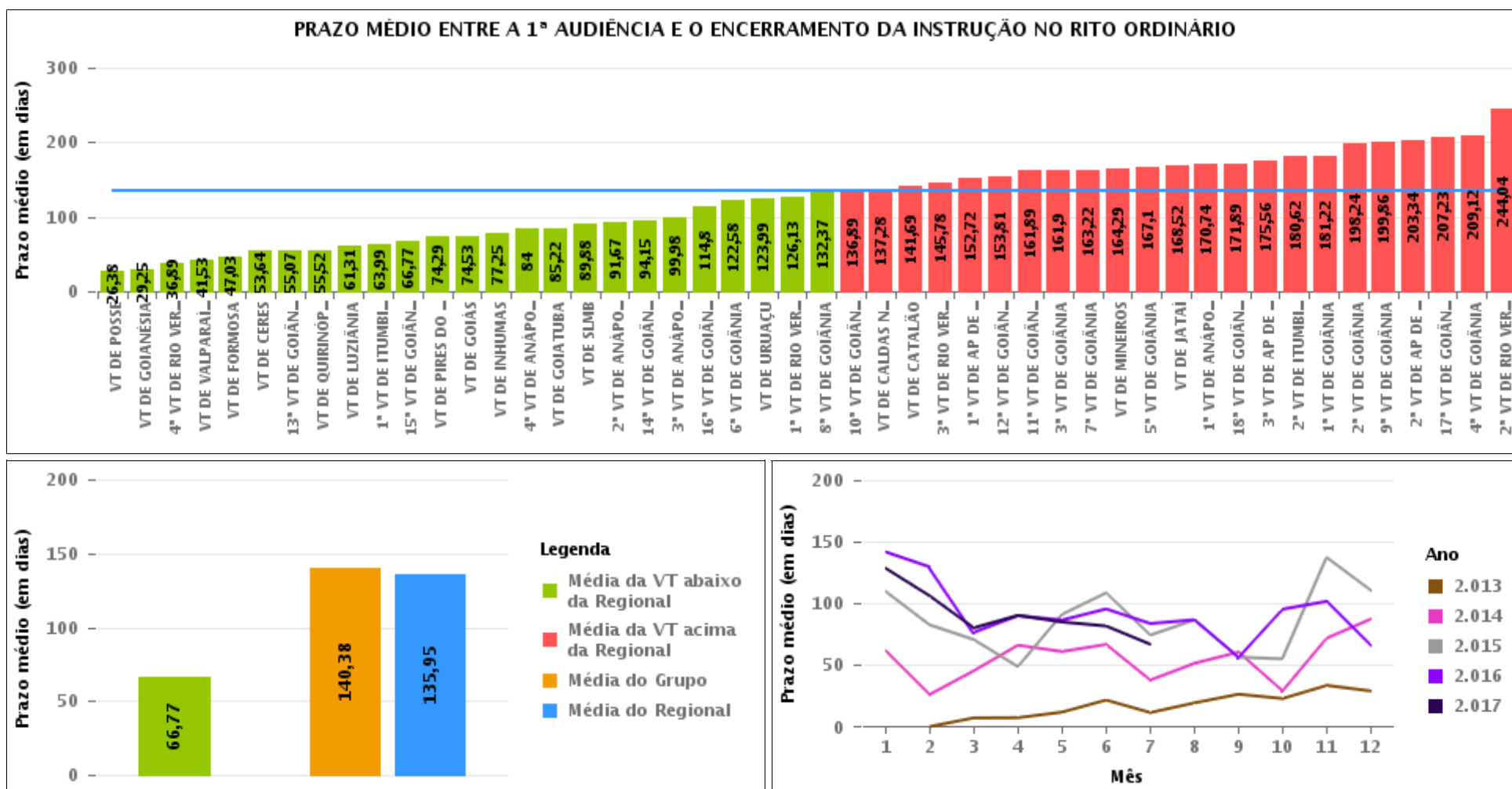
Para este exercício foram computados os processos até o mês de Julho/2.017

Rito

■ ORDINÁRIO ■ SUMARÍSSIMO

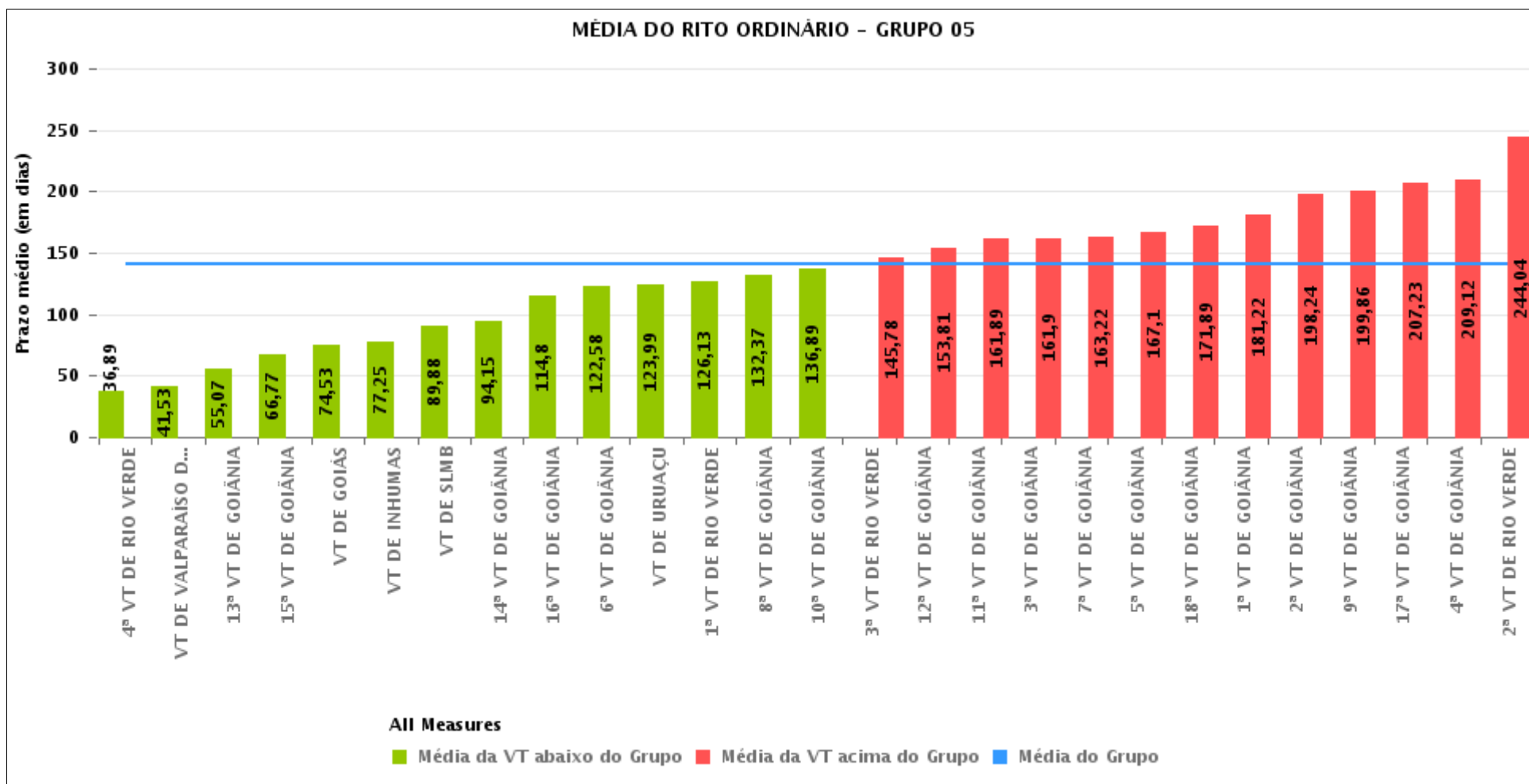
COMPARATIVO DO PRAZO MÉDIO ENTRE A 1ª AUDIÊNCIA E O ENCERRAMENTO DA INSTRUÇÃO - 15ª VARA DO TRABALHO DE GOIÂNIA

Data do encerramento da instrução entre 1/7/2017 e 31/7/2017 23:59:59



COMPARATIVO DO PRAZO MÉDIO ENTRE A 1ª AUDIÊNCIA E O ENCERRAMENTO DA INSTRUÇÃO ENTRE AS VARAS DO GRUPO

Data do encerramento da instrução entre 1/7/2017 e 31/7/2017 23:59:59





PRAZO MÉDIO ENTRE A 1ª AUDIÊNCIA E O ENCERRAMENTO DA INSTRUÇÃO POR GRUPO

Data do encerramento da instrução entre 1/7/2017 e 31/7/2017 23:59:59

Rito	Grupo	Qtd. Processos	Prazo Médio (dias)	Ranking
ORDINÁRIO	GRUPO 01	26	26,38	1°
	GRUPO 02	53	54,23	2°
	GRUPO 03	414	113,88	3°
	GRUPO 04	647	121,01	4°
	GRUPO 05	3.037	140,38	5°
	GRUPO 06	426	157,66	6°

Legenda:	# Grupo 04 – De 1501 a 2000	8ª VT de Goiânia	# Grupo 06 – A partir de 2500
# Grupo 01 – Até 750	VT de Catalão	9ª VT de Goiânia	1ª VT de Aparecida de Goiânia
VT de Posse	VT de Goiatuba	10ª VT de Goiânia	2ª VT de Aparecida de Goiânia
	1ª VT de Itumbiara	11ª VT de Goiânia	3ª VT de Aparecida de Goiânia
	2ª VT de Itumbiara	12ª VT de Goiânia	VT de Goianésia
	VT de Jataí	13ª VT de Goiânia	
# Grupo 02 – De 751 a 1000	VT de Luziânia	14ª VT de Goiânia	
VT de Formosa	VT de Mineiros	15ª VT de Goiânia	
VT de Pires do Rio	VT de Quirinópolis	16ª VT de Goiânia	
		17ª VT de Goiânia	
# Grupo 03 – De 1001 a 1500	# Grupo 05 – De 2001 a 2500	18ª VT de Goiânia	
VT de Ceres	1ª VT de Goiânia	VT de Goiás	
1ª VT de Anápolis	2ª VT de Goiânia	VT de Inhumas	
2ª VT de Anápolis	3ª VT de Goiânia	1ª VT de Rio Verde	
3ª VT de Anápolis	4ª VT de Goiânia	2ª VT de Rio Verde	
4ª VT de Anápolis	5ª VT de Goiânia	3ª VT de Rio Verde	
VT de Caldas Novas	6ª VT de Goiânia	4ª VT de Rio Verde	
	7ª VT de Goiânia	VT de Uruaçu	
		VT de São Luís de Montes Belos	
		VT de Valparaíso de Goiás	



PRAZO MÉDIO ENTRE A 1ª AUDIÊNCIA E O ENCERRAMENTO DA INSTRUÇÃO DE TODAS AS VARAS DO TRABALHO

Data do encerramento da instrução entre 1/7/2017 e 31/7/2017 23:59:59

ORDINÁRIO

Qtd. Processos	Prazo Médio (dias)
4.603	135,24

Vara do Trabalho	Qtd Processos	Prazo Médio	Ranking
VARA DO TRABALHO DE POSSE	26	26,38	1º
VARA DO TRABALHO DE GOIANÉSIA	67	29,25	2º
4ª VARA DO TRABALHO DE RIO VERDE	65	36,89	3º
VARA DO TRABALHO DE VALPARAÍSO DE GOIÁS	116	41,53	4º
VARA DO TRABALHO DE FORMOSA	39	47,03	5º
VARA DO TRABALHO DE CERES	25	53,64	6º
13ª VARA DO TRABALHO DE GOIÂNIA	107	55,07	7º
VARA DO TRABALHO DE QUIRINÓPOLIS	92	55,52	8º
VARA DO TRABALHO DE LUZIÂNIA	72	61,31	9º
1ª VARA DO TRABALHO DE ITUMBIARA	76	63,99	10º
15ª VARA DO TRABALHO DE GOIÂNIA	75	66,77	11º
VARA DO TRABALHO DE PIRES DO RIO	14	74,29	12º
VARA DO TRABALHO DE GOIÁS	97	74,53	13º
VARA DO TRABALHO DE INHUMAS	100	77,25	14º
4ª VARA DO TRABALHO DE ANÁPOLIS	62	84	15º
VARA DO TRABALHO DE GOIATUBA	41	85,22	16º
VARA DO TRABALHO DE SÃO LUIS DE MONTES BELOS	92	89,88	17º
2ª VARA DO TRABALHO DE ANÁPOLIS	89	91,67	18º
14ª VARA DO TRABALHO DE GOIÂNIA	109	94,15	19º
3ª VARA DO TRABALHO DE ANÁPOLIS	87	99,98	20º
16ª VARA DO TRABALHO DE GOIÂNIA	80	114,8	21º
6ª VARA DO TRABALHO DE GOIÂNIA	113	122,58	22º
VARA DO TRABALHO DE URUAÇU	155	123,99	23º
1ª VARA DO TRABALHO DE RIO VERDE	153	126,13	24º
8ª VARA DO TRABALHO DE GOIÂNIA	95	132,37	25º
10ª VARA DO TRABALHO DE GOIÂNIA	108	136,89	26º



PRAZO MÉDIO ENTRE A 1ª AUDIÊNCIA E O ENCERRAMENTO DA INSTRUÇÃO DE TODAS AS VARAS DO TRABALHO

ORDINÁRIO

Qtd. Processos	Prazo Médio (dias)
4.603	135,24

Vara do Trabalho	Qtd Processos	Prazo Médio	Ranking
VARA DO TRABALHO DE CALDAS NOVAS	61	137,28	27°
VARA DO TRABALHO DE CATALÃO	64	141,69	28°
3ª VARA DO TRABALHO DE RIO VERDE	167	145,78	29°
1ª VARA DO TRABALHO DE APARECIDA DE GOIÂNIA	81	152,72	30°
12ª VARA DO TRABALHO DE GOIÂNIA	98	153,81	31°
11ª VARA DO TRABALHO DE GOIÂNIA	95	161,89	32°
3ª VARA DO TRABALHO DE GOIÂNIA	86	161,9	33°
7ª VARA DO TRABALHO DE GOIÂNIA	96	163,22	34°
VARA DO TRABALHO DE MINEIROS	128	164,29	35°
5ª VARA DO TRABALHO DE GOIÂNIA	175	167,1	36°
VARA DO TRABALHO DE JATAÍ	92	168,52	37°
1ª VARA DO TRABALHO DE ANÁPOLIS	90	170,74	38°
18ª VARA DO TRABALHO DE GOIÂNIA	132	171,89	39°
3ª VARA DO TRABALHO DE APARECIDA DE GOIÂNIA	133	175,56	40°
2ª VARA DO TRABALHO DE ITUMBIARA	82	180,62	41°
1ª VARA DO TRABALHO DE GOIÂNIA	143	181,22	42°
2ª VARA DO TRABALHO DE GOIÂNIA	128	198,24	43°
9ª VARA DO TRABALHO DE GOIÂNIA	103	199,86	44°
2ª VARA DO TRABALHO DE APARECIDA DE GOIÂNIA	145	203,34	45°
17ª VARA DO TRABALHO DE GOIÂNIA	97	207,23	46°
4ª VARA DO TRABALHO DE GOIÂNIA	114	209,12	47°
2ª VARA DO TRABALHO DE RIO VERDE	138	244,04	48°



PRAZO MÉDIO ENTRE A 1ª AUDIÊNCIA E O ENCERRAMENTO DA INSTRUÇÃO - 15ª VARA DO TRABALHO DE GOIÂNIA

Data do encerramento da instrução entre 1/7/2017 e 31/7/2017 23:59:59

15ª VARA DO TRABALHO DE GOIÂNIA

ORDINÁRIO

Qtd	Prazo Médio
75	66,77

Nr. Processo	1ª Aud.	nc. Instruçã	Prazo
ACC - 0010558-67.2017.5.18.0015	29/05/17	06/07/17	38
ConPag - 0010902-48.2017.5.18.0015	14/07/17	14/07/17	0
RTAlç - 0011236-82.2017.5.18.0015	31/07/17	31/07/17	0
RTOrd - 0010006-05.2017.5.18.0015	03/03/17	03/07/17	122
RTOrd - 0010012-12.2017.5.18.0015	07/04/17	28/07/17	112
RTOrd - 0010023-75.2016.5.18.0015	21/03/16	14/07/17	480
RTOrd - 0010042-47.2017.5.18.0015	06/03/17	10/07/17	126
RTOrd - 0010075-37.2017.5.18.0015	09/03/17	11/07/17	124
RTOrd - 0010169-82.2017.5.18.0015	27/03/17	27/07/17	122
RTOrd - 0010176-74.2017.5.18.0015	27/03/17	17/07/17	112
RTOrd - 0010179-29.2017.5.18.0015	02/05/17	04/07/17	63
RTOrd - 0010184-51.2017.5.18.0015	22/03/17	31/07/17	131
RTOrd - 0010206-12.2017.5.18.0015	30/03/17	20/07/17	112
RTOrd - 0010258-08.2017.5.18.0015	17/05/17	19/07/17	63
RTOrd - 0010281-85.2016.5.18.0015	06/05/16	19/07/17	439
RTOrd - 0010348-16.2017.5.18.0015	25/04/17	10/07/17	76
RTOrd - 0010350-83.2017.5.18.0015	25/04/17	04/07/17	70
RTOrd - 0010356-90.2017.5.18.0015	10/05/17	04/07/17	55
RTOrd - 0010363-82.2017.5.18.0015	27/04/17	03/07/17	67
RTOrd - 0010375-96.2017.5.18.0015	08/06/17	18/07/17	40
RTOrd - 0010395-87.2017.5.18.0015	21/06/17	04/07/17	13
RTOrd - 0010425-25.2017.5.18.0015	05/07/17	05/07/17	0

Legenda:

1ª Aud.: Data da primeira audiência que ocorrer, Inicial ou UNA;

Enc. da Instrução: Data da conclusão para proferir sentença;

Prazo: Quantidade de dias decorridos da 1ª aud. até o encerramento da instrução.



PRAZO MÉDIO ENTRE A 1ª AUDIÊNCIA E O ENCERRAMENTO DA INSTRUÇÃO - 15ª VARA DO TRABALHO DE GOIÂNIA

15ª VARA DO TRABALHO DE GOIÂNIA

ORDINÁRIO

		Qtd	Prazo Médio
		75	66,77
Nr. Processo	1ª Aud.	nc. Instruçã	Prazo
RTOOrd - 0010426-10.2017.5.18.0015	08/05/17	17/07/17	70
RTOOrd - 0010464-22.2017.5.18.0015	11/05/17	20/07/17	70
RTOOrd - 0010473-81.2017.5.18.0015	08/05/17	17/07/17	70
RTOOrd - 0010479-88.2017.5.18.0015	10/05/17	12/07/17	63
RTOOrd - 0010488-50.2017.5.18.0015	12/06/17	06/07/17	24
RTOOrd - 0010497-12.2017.5.18.0015	15/05/17	31/07/17	77
RTOOrd - 0010509-26.2017.5.18.0015	16/05/17	05/07/17	50
RTOOrd - 0010546-53.2017.5.18.0015	05/05/17	12/07/17	68
RTOOrd - 0010685-05.2017.5.18.0015	15/05/17	18/07/17	64
RTOOrd - 0010775-13.2017.5.18.0015	21/06/17	27/07/17	36
RTOOrd - 0010782-05.2017.5.18.0015	29/06/17	03/07/17	4
RTOOrd - 0010808-03.2017.5.18.0015	12/07/17	31/07/17	19
RTOOrd - 0010813-25.2017.5.18.0015	05/07/17	05/07/17	0
RTOOrd - 0010814-10.2017.5.18.0015	03/07/17	04/07/17	1
RTOOrd - 0010822-84.2017.5.18.0015	05/07/17	05/07/17	0
RTOOrd - 0010826-24.2017.5.18.0015	03/07/17	03/07/17	0
RTOOrd - 0010827-09.2017.5.18.0015	24/07/17	24/07/17	0
RTOOrd - 0010836-68.2017.5.18.0015	05/07/17	05/07/17	0
RTOOrd - 0010854-89.2017.5.18.0015	06/07/17	06/07/17	0
RTOOrd - 0010866-06.2017.5.18.0015	03/07/17	03/07/17	0
RTOOrd - 0010868-73.2017.5.18.0015	03/07/17	03/07/17	0
RTOOrd - 0010869-58.2017.5.18.0015	03/07/17	03/07/17	0
RTOOrd - 0010871-28.2017.5.18.0015	04/07/17	04/07/17	0
RTOOrd - 0010876-50.2017.5.18.0015	04/07/17	04/07/17	0
RTOOrd - 0010889-49.2017.5.18.0015	06/07/17	06/07/17	0
Legenda: 1ª Aud.: Data da primeira audiência que ocorrer, Inicial ou UNA; Enc. da Instrução: Data da conclusão para proferir sentença; Prazo: Quantidade de dias decorridos da 1ª aud. até o encerramento da instrução.			



PRAZO MÉDIO ENTRE A 1ª AUDIÊNCIA E O ENCERRAMENTO DA INSTRUÇÃO - 15ª VARA DO TRABALHO DE GOIÂNIA

15ª VARA DO TRABALHO DE GOIÂNIA

ORDINÁRIO

		Qtd	Prazo Médio
		75	66,77
Nr. Processo	1ª Aud.	nc. Instruçã	Prazo
RTOOrd - 0010893-86.2017.5.18.0015	10/07/17	10/07/17	0
RTOOrd - 0010903-33.2017.5.18.0015	31/07/17	31/07/17	0
RTOOrd - 0010908-55.2017.5.18.0015	31/07/17	31/07/17	0
RTOOrd - 0010933-68.2017.5.18.0015	06/07/17	06/07/17	0
RTOOrd - 0010938-90.2017.5.18.0015	31/07/17	31/07/17	0
RTOOrd - 0011032-38.2017.5.18.0015	14/07/17	14/07/17	0
RTOOrd - 0011067-95.2017.5.18.0015	28/07/17	28/07/17	0
RTOOrd - 0011084-34.2017.5.18.0015	18/07/17	18/07/17	0
RTOOrd - 0011086-04.2017.5.18.0015	17/07/17	17/07/17	0
RTOOrd - 0011105-10.2017.5.18.0015	19/07/17	19/07/17	0
RTOOrd - 0011106-92.2017.5.18.0015	20/07/17	20/07/17	0
RTOOrd - 0011107-77.2017.5.18.0015	24/07/17	24/07/17	0
RTOOrd - 0011118-09.2017.5.18.0015	26/07/17	26/07/17	0
RTOOrd - 0011119-91.2017.5.18.0015	26/07/17	26/07/17	0
RTOOrd - 0011137-15.2017.5.18.0015	27/07/17	27/07/17	0
RTOOrd - 0011138-97.2017.5.18.0015	31/07/17	31/07/17	0
RTOOrd - 0011154-85.2016.5.18.0015	02/09/16	05/07/17	306
RTOOrd - 0011565-31.2016.5.18.0015	05/10/16	19/07/17	287
RTOOrd - 0012041-69.2016.5.18.0015	14/12/16	13/07/17	211
RTOOrd - 0012066-82.2016.5.18.0015	27/01/17	06/07/17	160
RTOOrd - 0012086-73.2016.5.18.0015	08/02/17	10/07/17	152
RTOOrd - 0012098-87.2016.5.18.0015	10/03/17	26/07/17	138
RTOOrd - 0012119-63.2016.5.18.0015	10/03/17	26/07/17	138
RTOOrd - 0012146-46.2016.5.18.0015	23/03/17	24/07/17	123
RTOOrd - 0012190-65.2016.5.18.0015	17/02/17	03/07/17	136
Legenda: 1ª Aud.: Data da primeira audiência que ocorrer, Inicial ou UNA; Enc. da Instrução: Data da conclusão para proferir sentença; Prazo: Quantidade de dias decorridos da 1ª aud. até o encerramento da instrução.			



PRAZO MÉDIO ENTRE A 1ª AUDIÊNCIA E O ENCERRAMENTO DA INSTRUÇÃO - 15ª VARA DO TRABALHO DE GOIÂNIA

15ª VARA DO TRABALHO DE GOIÂNIA

ORDINÁRIO

Qtd	Prazo Médio
75	66,77

Nr. Processo	1ª Aud.	nc. Instruçã	Prazo
RTOrd - 0012234-84.2016.5.18.0015	24/04/17	17/07/17	84
RTOrd - 0012245-16.2016.5.18.0015	03/03/17	28/07/17	147
RTOrd - 0012254-75.2016.5.18.0015	03/03/17	26/07/17	145
Legenda: 1ª Aud.: Data da primeira audiência que ocorrer, Inicial ou UNA; Enc. da Instrução: Data da conclusão para proferir sentença; Prazo: Quantidade de dias decorridos da 1ª aud. até o encerramento da instrução.			



PRAZO MÉDIO ENTRE A 1ª AUDIÊNCIA E O ENCERRAMENTO DA INSTRUÇÃO - 15ª VARA DO TRABALHO DE GOIÂNIA

Data do encerramento da instrução entre 1/7/2017 e 31/7/2017 23:59:59

Sem magistrado

ORDINÁRIO

Qtd	Prazo Médio
75	66,77

Nr. Processo	1ª Aud.	Enc. Instrução.	Prazo
ACC - 0010558-67.2017.5.18.0015	29/05/17	06/07/17	38
ConPag - 0010902-48.2017.5.18.0015	14/07/17	14/07/17	0
RTAlç - 0011236-82.2017.5.18.0015	31/07/17	31/07/17	0
RTOrd - 0010006-05.2017.5.18.0015	03/03/17	03/07/17	122
RTOrd - 0010012-12.2017.5.18.0015	07/04/17	28/07/17	112
RTOrd - 0010023-75.2016.5.18.0015	21/03/16	14/07/17	480
RTOrd - 0010042-47.2017.5.18.0015	06/03/17	10/07/17	126
RTOrd - 0010075-37.2017.5.18.0015	09/03/17	11/07/17	124
RTOrd - 0010169-82.2017.5.18.0015	27/03/17	27/07/17	122
RTOrd - 0010176-74.2017.5.18.0015	27/03/17	17/07/17	112
RTOrd - 0010179-29.2017.5.18.0015	02/05/17	04/07/17	63
RTOrd - 0010184-51.2017.5.18.0015	22/03/17	31/07/17	131
RTOrd - 0010206-12.2017.5.18.0015	30/03/17	20/07/17	112
RTOrd - 0010258-08.2017.5.18.0015	17/05/17	19/07/17	63
RTOrd - 0010281-85.2016.5.18.0015	06/05/16	19/07/17	439
RTOrd - 0010348-16.2017.5.18.0015	25/04/17	10/07/17	76
RTOrd - 0010350-83.2017.5.18.0015	25/04/17	04/07/17	70
RTOrd - 0010356-90.2017.5.18.0015	10/05/17	04/07/17	55
RTOrd - 0010363-82.2017.5.18.0015	27/04/17	03/07/17	67
RTOrd - 0010375-96.2017.5.18.0015	08/06/17	18/07/17	40
RTOrd - 0010395-87.2017.5.18.0015	21/06/17	04/07/17	13
Legenda: 1ª Aud.: Data da primeira audiência que ocorrer, Inicial ou UNA; Enc. da Instrução: Data da conclusão para proferir sentença; Prazo: Quantidade de dias decorridos da 1ª aud. até o encerramento da instrução.			



PRAZO MÉDIO ENTRE A 1ª AUDIÊNCIA E O ENCERRAMENTO DA INSTRUÇÃO - 15ª VARA DO TRABALHO DE GOIÂNIA

Sem magistrado

ORDINÁRIO

Qtd	Prazo Médio
75	66,77

Nr. Processo	1ª Aud.	Enc. Instrução.	Prazo
RTOrd - 0010425-25.2017.5.18.0015	05/07/17	05/07/17	0
RTOrd - 0010426-10.2017.5.18.0015	08/05/17	17/07/17	70
RTOrd - 0010464-22.2017.5.18.0015	11/05/17	20/07/17	70
RTOrd - 0010473-81.2017.5.18.0015	08/05/17	17/07/17	70
RTOrd - 0010479-88.2017.5.18.0015	10/05/17	12/07/17	63
RTOrd - 0010488-50.2017.5.18.0015	12/06/17	06/07/17	24
RTOrd - 0010497-12.2017.5.18.0015	15/05/17	31/07/17	77
RTOrd - 0010509-26.2017.5.18.0015	16/05/17	05/07/17	50
RTOrd - 0010546-53.2017.5.18.0015	05/05/17	12/07/17	68
RTOrd - 0010685-05.2017.5.18.0015	15/05/17	18/07/17	64
RTOrd - 0010775-13.2017.5.18.0015	21/06/17	27/07/17	36
RTOrd - 0010782-05.2017.5.18.0015	29/06/17	03/07/17	4
RTOrd - 0010808-03.2017.5.18.0015	12/07/17	31/07/17	19
RTOrd - 0010813-25.2017.5.18.0015	05/07/17	05/07/17	0
RTOrd - 0010814-10.2017.5.18.0015	03/07/17	04/07/17	1
RTOrd - 0010822-84.2017.5.18.0015	05/07/17	05/07/17	0
RTOrd - 0010826-24.2017.5.18.0015	03/07/17	03/07/17	0
RTOrd - 0010827-09.2017.5.18.0015	24/07/17	24/07/17	0
RTOrd - 0010836-68.2017.5.18.0015	05/07/17	05/07/17	0
RTOrd - 0010854-89.2017.5.18.0015	06/07/17	06/07/17	0
RTOrd - 0010866-06.2017.5.18.0015	03/07/17	03/07/17	0
RTOrd - 0010868-73.2017.5.18.0015	03/07/17	03/07/17	0
RTOrd - 0010869-58.2017.5.18.0015	03/07/17	03/07/17	0
RTOrd - 0010871-28.2017.5.18.0015	04/07/17	04/07/17	0

Legenda:
1ª Aud.: Data da primeira audiência que ocorrer, Inicial ou UNA;
Enc. da Instrução: Data da conclusão para proferir sentença;
Prazo: Quantidade de dias decorridos da 1ª aud. até o encerramento da instrução.



PRAZO MÉDIO ENTRE A 1ª AUDIÊNCIA E O ENCERRAMENTO DA INSTRUÇÃO - 15ª VARA DO TRABALHO DE GOIÂNIA

Sem magistrado

ORDINÁRIO

Qtd	Prazo Médio
75	66,77

Nr. Processo	1ª Aud.	Enc. Instrução.	Prazo
RTOrd - 0010876-50.2017.5.18.0015	04/07/17	04/07/17	0
RTOrd - 0010889-49.2017.5.18.0015	06/07/17	06/07/17	0
RTOrd - 0010893-86.2017.5.18.0015	10/07/17	10/07/17	0
RTOrd - 0010903-33.2017.5.18.0015	31/07/17	31/07/17	0
RTOrd - 0010908-55.2017.5.18.0015	31/07/17	31/07/17	0
RTOrd - 0010933-68.2017.5.18.0015	06/07/17	06/07/17	0
RTOrd - 0010938-90.2017.5.18.0015	31/07/17	31/07/17	0
RTOrd - 0011032-38.2017.5.18.0015	14/07/17	14/07/17	0
RTOrd - 0011067-95.2017.5.18.0015	28/07/17	28/07/17	0
RTOrd - 0011084-34.2017.5.18.0015	18/07/17	18/07/17	0
RTOrd - 0011086-04.2017.5.18.0015	17/07/17	17/07/17	0
RTOrd - 0011105-10.2017.5.18.0015	19/07/17	19/07/17	0
RTOrd - 0011106-92.2017.5.18.0015	20/07/17	20/07/17	0
RTOrd - 0011107-77.2017.5.18.0015	24/07/17	24/07/17	0
RTOrd - 0011118-09.2017.5.18.0015	26/07/17	26/07/17	0
RTOrd - 0011119-91.2017.5.18.0015	26/07/17	26/07/17	0
RTOrd - 0011137-15.2017.5.18.0015	27/07/17	27/07/17	0
RTOrd - 0011138-97.2017.5.18.0015	31/07/17	31/07/17	0
RTOrd - 0011154-85.2016.5.18.0015	02/09/16	05/07/17	306
RTOrd - 0011565-31.2016.5.18.0015	05/10/16	19/07/17	287
RTOrd - 0012041-69.2016.5.18.0015	14/12/16	13/07/17	211
RTOrd - 0012066-82.2016.5.18.0015	27/01/17	06/07/17	160
RTOrd - 0012086-73.2016.5.18.0015	08/02/17	10/07/17	152
RTOrd - 0012098-87.2016.5.18.0015	10/03/17	26/07/17	138

Legenda:
1ª Aud.: Data da primeira audiência que ocorrer, Inicial ou UNA;
Enc. da Instrução: Data da conclusão para proferir sentença;
Prazo: Quantidade de dias decorridos da 1ª aud. até o encerramento da instrução.



PRAZO MÉDIO ENTRE A 1ª AUDIÊNCIA E O ENCERRAMENTO DA INSTRUÇÃO - 15ª VARA DO TRABALHO DE GOIÂNIA

Sem magistrado

ORDINÁRIO

Qtd	Prazo Médio
75	66,77

Nr. Processo	1ª Aud.	Enc. Instrução.	Prazo
RTOOrd - 0012119-63.2016.5.18.0015	10/03/17	26/07/17	138
RTOOrd - 0012146-46.2016.5.18.0015	23/03/17	24/07/17	123
RTOOrd - 0012190-65.2016.5.18.0015	17/02/17	03/07/17	136
RTOOrd - 0012234-84.2016.5.18.0015	24/04/17	17/07/17	84
RTOOrd - 0012245-16.2016.5.18.0015	03/03/17	28/07/17	147
RTOOrd - 0012254-75.2016.5.18.0015	03/03/17	26/07/17	145

Legenda:

1ª Aud.: Data da primeira audiência que ocorrer, Inicial ou UNA;

Enc. da Instrução: Data da conclusão para proferir sentença;

Prazo: Quantidade de dias decorridos da 1ª aud. até o encerramento da instrução.