

Conceituação

Tema	Prazos Processuais
Relatórios	Evolução Histórica Comparativo por VT Comparativo por Grupo Por Grupo Por VT Por Processo Por Magistrado
Resumo	Apresenta o prazo médio entre a realização da primeira audiência e o encerramento da instrução.
Descrição	O prazo médio é obtido calculando-se a quantidade de dias decorridos entre a data da primeira audiência e a data do encerramento da instrução. Os dados são extraídos baseando-se nos seguintes itens do e-Gestão: 265 e 90265 - Da realização da primeira audiência até o encerramento da instrução processual na fase de conhecimento – rito sumaríssimo; 266 e 90266 – Da realização da primeira audiência até o encerramento da instrução processual na fase de conhecimento – exceto rito sumaríssimo (ordinário)
Origem da informação	e-Gestão
Crítérios e transformações	Coletado do e-Gestão, consolidado, otimizado e classificado para análise.
Análises possíveis	Prazo médio entre a realização da primeira audiência e o encerramento da instrução processual na fase de conhecimento, detalhado de forma Geral, Por grupo, por VT, Por Processo e Por Magistrado.

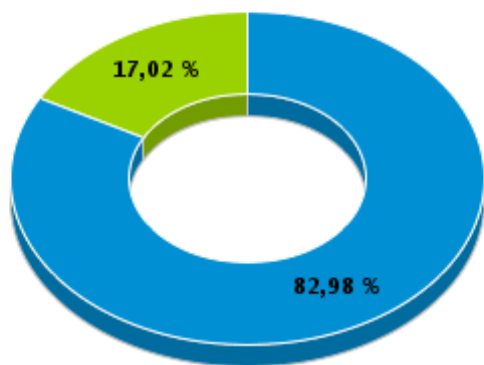


EVOLUÇÃO HISTÓRICA DOS PRAZOS PROCESSUAIS ENTRE A 1ª AUDIÊNCIA E O ENCERRAMENTO DA INSTRUÇÃO - VARA DO TRABALHO DE FORMOSA

Data do encerramento da instrução entre 1/7/2017 e 31/7/2017 23:59:59

Rito	Qtd	Prazo Médio
ORDINÁRIO	39	47,03
SUMARÍSSIMO	8	71,25
Total/Média	47	51,15

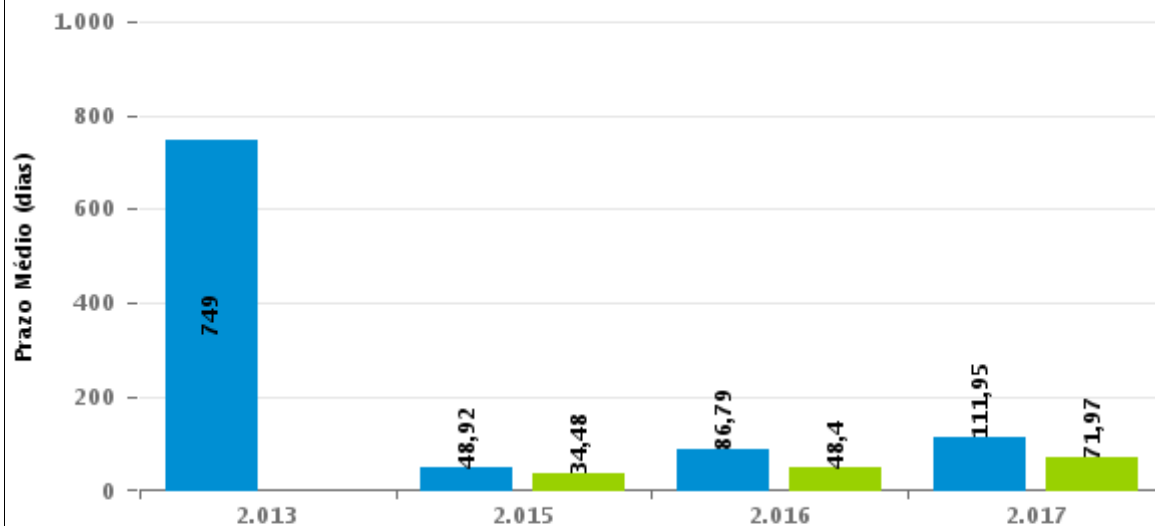
Percentual de Processos por Rito



Rito

■ ORDINÁRIO ■ SUMARÍSSIMO

Prazo Médio por Rito



Para este exercício foram computados os processos até o mês de Julho/2.017

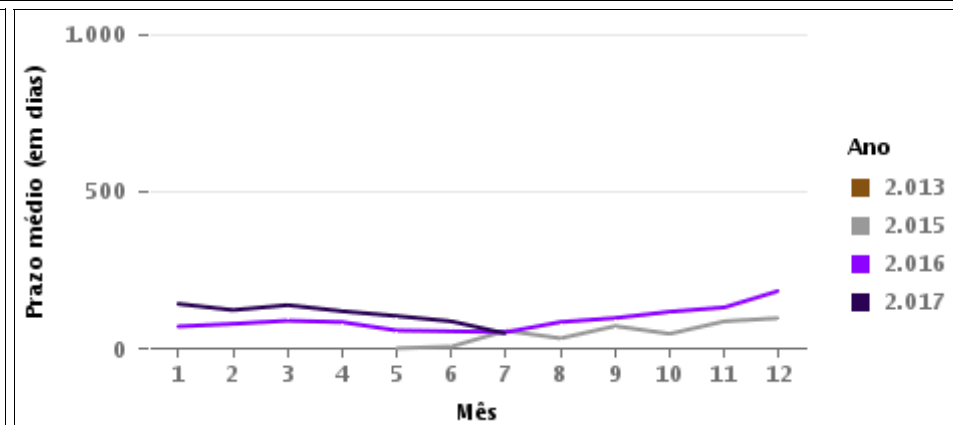
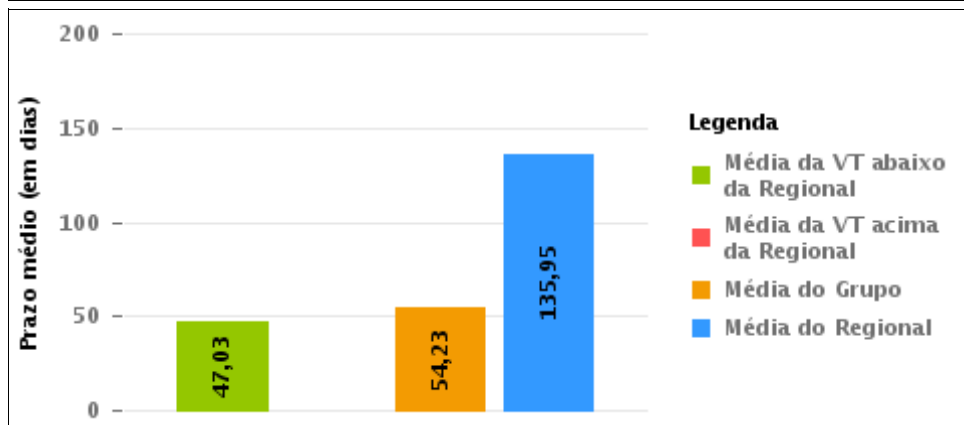
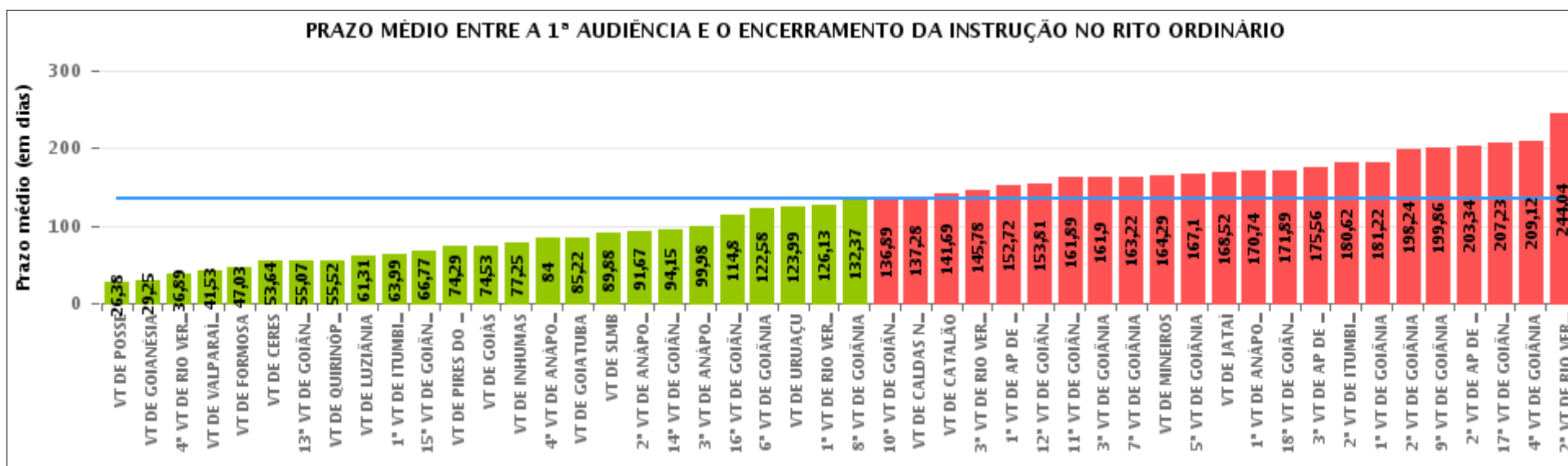
Rito

■ ORDINÁRIO ■ SUMARÍSSIMO



COMPARATIVO DO PRAZO MÉDIO ENTRE A 1ª AUDIÊNCIA E O ENCERRAMENTO DA INSTRUÇÃO - VARA DO TRABALHO DE FORMOSA

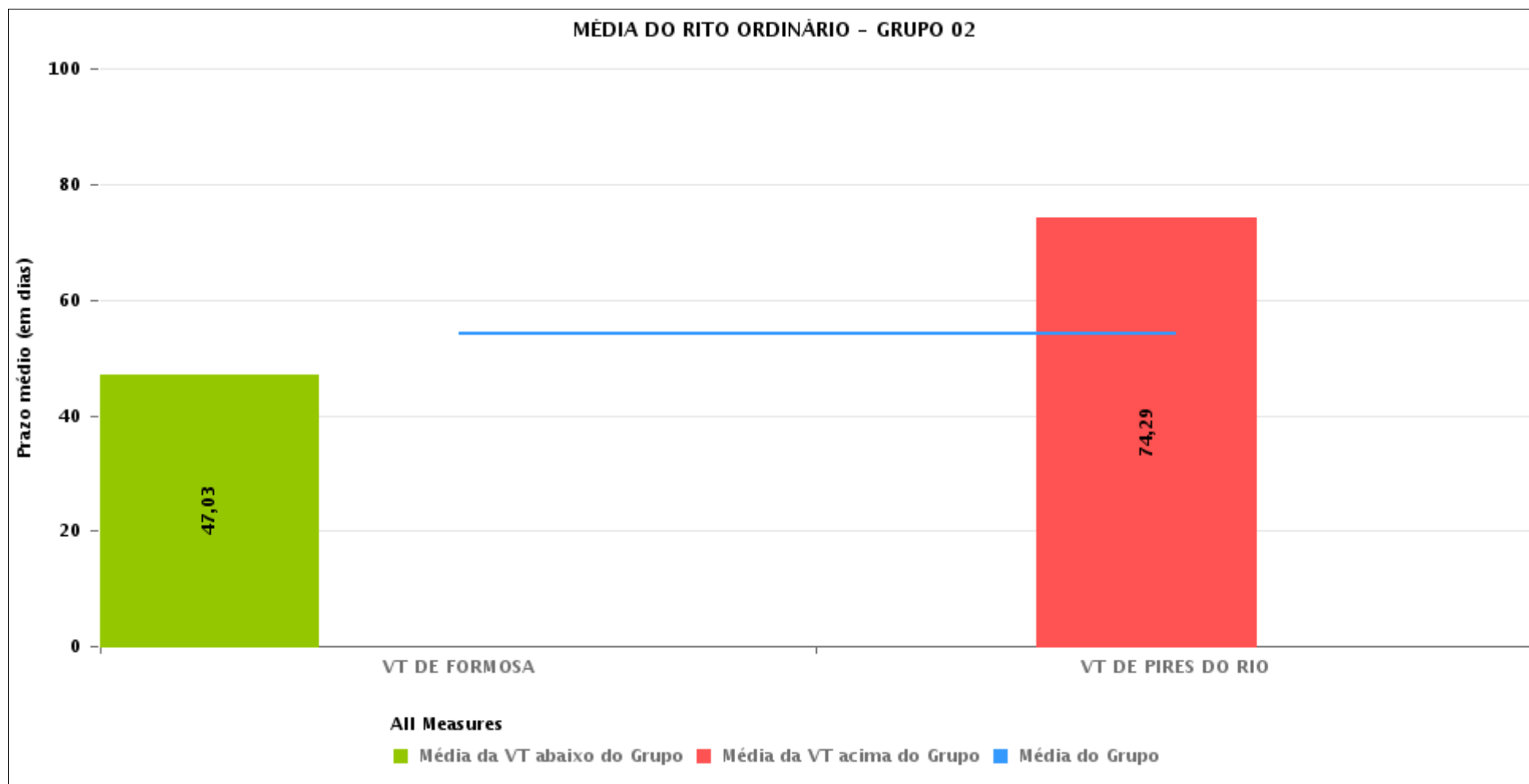
Data do encerramento da instrução entre 1/7/2017 e 31/7/2017 23:59:59





COMPARATIVO DO PRAZO MÉDIO ENTRE A 1ª AUDIÊNCIA E O ENCERRAMENTO DA INSTRUÇÃO ENTRE AS VARAS DO GRUPO

Data do encerramento da instrução entre 1/7/2017 e 31/7/2017 23:59:59





PRAZO MÉDIO ENTRE A 1ª AUDIÊNCIA E O ENCERRAMENTO DA INSTRUÇÃO POR GRUPO

Data do encerramento da instrução entre 1/7/2017 e 31/7/2017 23:59:59

Rito	Grupo	Qtd. Processos	Prazo Médio (dias)	Ranking
ORDINÁRIO	GRUPO 01	26	26,38	1°
	GRUPO 02	53	54,23	2°
	GRUPO 03	414	113,88	3°
	GRUPO 04	647	121,01	4°
	GRUPO 05	3.037	140,38	5°
	GRUPO 06	426	157,66	6°

<p>Legenda:</p> <p># Grupo 01 – Até 750 VT de Posse</p> <p># Grupo 02 – De 751 a 1000 VT de Formosa VT de Pires do Rio</p> <p># Grupo 03 – De 1001 a 1500 VT de Ceres 1ª VT de Anápolis 2ª VT de Anápolis 3ª VT de Anápolis 4ª VT de Anápolis VT de Caldas Novas</p>	<p># Grupo 04 – De 1501 a 2000 VT de Catalão VT de Goiatuba 1ª VT de Itumbiara 2ª VT de Itumbiara VT de Jataí VT de Luziânia VT de Mineiros VT de Quirinópolis</p> <p># Grupo 05 – De 2001 a 2500 1ª VT de Goiânia 2ª VT de Goiânia 3ª VT de Goiânia 4ª VT de Goiânia 5ª VT de Goiânia 6ª VT de Goiânia 7ª VT de Goiânia</p>	<p>8ª VT de Goiânia 9ª VT de Goiânia 10ª VT de Goiânia 11ª VT de Goiânia 12ª VT de Goiânia 13ª VT de Goiânia 14ª VT de Goiânia 15ª VT de Goiânia 16ª VT de Goiânia 17ª VT de Goiânia 18ª VT de Goiânia VT de Goiás VT de Inhumas 1ª VT de Rio Verde 2ª VT de Rio Verde 3ª VT de Rio Verde 4ª VT de Rio Verde VT de Uruaçu VT de São Luis de Montes Belos VT de Valparaíso de Goiás</p>	<p>#Grupo 06 – A partir de 2500 1ª VT de Aparecida de Goiânia 2ª VT de Aparecida de Goiânia 3ª VT de Aparecida de Goiânia VT de Goianésia</p>
--	--	--	---



PRAZO MÉDIO ENTRE A 1ª AUDIÊNCIA E O ENCERRAMENTO DA INSTRUÇÃO DE TODAS AS VARAS DO TRABALHO

Data do encerramento da instrução entre 1/7/2017 e 31/7/2017 23:59:59

ORDINÁRIO

Qtd. Processos	Prazo Médio (dias)
4.603	135,24

Vara do Trabalho	Qtd Processos	Prazo Médio	Ranking
VARA DO TRABALHO DE POSSE	26	26,38	1°
VARA DO TRABALHO DE GOIANÉSIA	67	29,25	2°
4ª VARA DO TRABALHO DE RIO VERDE	65	36,89	3°
VARA DO TRABALHO DE VALPARAÍSO DE GOIÁS	116	41,53	4°
VARA DO TRABALHO DE FORMOSA	39	47,03	5°
VARA DO TRABALHO DE CERES	25	53,64	6°
13ª VARA DO TRABALHO DE GOIÂNIA	107	55,07	7°
VARA DO TRABALHO DE QUIRINÓPOLIS	92	55,52	8°
VARA DO TRABALHO DE LUZIÂNIA	72	61,31	9°
1ª VARA DO TRABALHO DE ITUMBIARA	76	63,99	10°
15ª VARA DO TRABALHO DE GOIÂNIA	75	66,77	11°
VARA DO TRABALHO DE PIRES DO RIO	14	74,29	12°
VARA DO TRABALHO DE GOIÁS	97	74,53	13°
VARA DO TRABALHO DE INHUMAS	100	77,25	14°
4ª VARA DO TRABALHO DE ANÁPOLIS	62	84	15°
VARA DO TRABALHO DE GOIATUBA	41	85,22	16°
VARA DO TRABALHO DE SÃO LUIS DE MONTES BELOS	92	89,88	17°
2ª VARA DO TRABALHO DE ANÁPOLIS	89	91,67	18°
14ª VARA DO TRABALHO DE GOIÂNIA	109	94,15	19°
3ª VARA DO TRABALHO DE ANÁPOLIS	87	99,98	20°
16ª VARA DO TRABALHO DE GOIÂNIA	80	114,8	21°
6ª VARA DO TRABALHO DE GOIÂNIA	113	122,58	22°
VARA DO TRABALHO DE URUAÇU	155	123,99	23°
1ª VARA DO TRABALHO DE RIO VERDE	153	126,13	24°
8ª VARA DO TRABALHO DE GOIÂNIA	95	132,37	25°
10ª VARA DO TRABALHO DE GOIÂNIA	108	136,89	26°



PRAZO MÉDIO ENTRE A 1ª AUDIÊNCIA E O ENCERRAMENTO DA INSTRUÇÃO DE TODAS AS VARAS DO TRABALHO

ORDINÁRIO

Qtd. Processos	Prazo Médio (dias)
4.603	135,24

Vara do Trabalho	Qtd Processos	Prazo Médio	Ranking
VARA DO TRABALHO DE CALDAS NOVAS	61	137,28	27°
VARA DO TRABALHO DE CATALÃO	64	141,69	28°
3ª VARA DO TRABALHO DE RIO VERDE	167	145,78	29°
1ª VARA DO TRABALHO DE APARECIDA DE GOIÂNIA	81	152,72	30°
12ª VARA DO TRABALHO DE GOIÂNIA	98	153,81	31°
11ª VARA DO TRABALHO DE GOIÂNIA	95	161,89	32°
3ª VARA DO TRABALHO DE GOIÂNIA	86	161,9	33°
7ª VARA DO TRABALHO DE GOIÂNIA	96	163,22	34°
VARA DO TRABALHO DE MINEIROS	128	164,29	35°
5ª VARA DO TRABALHO DE GOIÂNIA	175	167,1	36°
VARA DO TRABALHO DE JATAÍ	92	168,52	37°
1ª VARA DO TRABALHO DE ANÁPOLIS	90	170,74	38°
18ª VARA DO TRABALHO DE GOIÂNIA	132	171,89	39°
3ª VARA DO TRABALHO DE APARECIDA DE GOIÂNIA	133	175,56	40°
2ª VARA DO TRABALHO DE ITUMBIARA	82	180,62	41°
1ª VARA DO TRABALHO DE GOIÂNIA	143	181,22	42°
2ª VARA DO TRABALHO DE GOIÂNIA	128	198,24	43°
9ª VARA DO TRABALHO DE GOIÂNIA	103	199,86	44°
2ª VARA DO TRABALHO DE APARECIDA DE GOIÂNIA	145	203,34	45°
17ª VARA DO TRABALHO DE GOIÂNIA	97	207,23	46°
4ª VARA DO TRABALHO DE GOIÂNIA	114	209,12	47°
2ª VARA DO TRABALHO DE RIO VERDE	138	244,04	48°



PRAZO MÉDIO ENTRE A 1ª AUDIÊNCIA E O ENCERRAMENTO DA INSTRUÇÃO - VARA DO TRABALHO DE FORMOSA

Data do encerramento da instrução entre 1/7/2017 e 31/7/2017 23:59:59

VARA DO TRABALHO DE FORMOSA

ORDINÁRIO

Qtd	Prazo Médio
38	47,03

Nr. Processo	1ª Aud.	nc. Instruçã	Prazo
RTOOrd - 0010164-54.2017.5.18.0211	05/05/17	17/07/17	73
RTOOrd - 0010193-07.2017.5.18.0211	17/05/17	04/07/17	48
RTOOrd - 0010236-41.2017.5.18.0211	29/05/17	04/07/17	36
RTOOrd - 0010297-96.2017.5.18.0211	02/05/17	05/07/17	64
RTOOrd - 0010371-53.2017.5.18.0211	20/06/17	04/07/17	14
RTOOrd - 0010408-80.2017.5.18.0211	22/06/17	14/07/17	22
RTOOrd - 0010410-50.2017.5.18.0211	23/06/17	06/07/17	13
RTOOrd - 0010411-35.2017.5.18.0211	22/06/17	06/07/17	14
RTOOrd - 0010412-20.2017.5.18.0211	22/06/17	06/07/17	14
RTOOrd - 0010413-05.2017.5.18.0211	22/06/17	06/07/17	14
RTOOrd - 0010415-72.2017.5.18.0211	22/06/17	06/07/17	14
RTOOrd - 0010416-57.2017.5.18.0211	23/06/17	06/07/17	13
RTOOrd - 0010418-27.2017.5.18.0211	23/06/17	06/07/17	13
RTOOrd - 0010419-12.2017.5.18.0211	23/06/17	06/07/17	13
RTOOrd - 0010420-94.2017.5.18.0211	23/06/17	06/07/17	13
RTOOrd - 0010421-79.2017.5.18.0211	23/06/17	06/07/17	13
RTOOrd - 0010422-64.2017.5.18.0211	23/06/17	06/07/17	13
RTOOrd - 0010423-49.2017.5.18.0211	23/06/17	06/07/17	13
RTOOrd - 0010424-34.2017.5.18.0211	26/06/17	11/07/17	15
RTOOrd - 0010425-19.2017.5.18.0211	26/06/17	11/07/17	15
RTOOrd - 0010427-86.2017.5.18.0211	26/06/17	11/07/17	15
RTOOrd - 0010428-71.2017.5.18.0211	26/06/17	11/07/17	15

Legenda:

1ª Aud.: Data da primeira audiência que ocorrer, Inicial ou UNA;

Enc. da Instrução: Data da conclusão para proferir sentença;

Prazo: Quantidade de dias decorridos da 1ª aud. até o encerramento da instrução.



PRAZO MÉDIO ENTRE A 1ª AUDIÊNCIA E O ENCERRAMENTO DA INSTRUÇÃO - VARA DO TRABALHO DE FORMOSA

VARA DO TRABALHO DE FORMOSA

ORDINÁRIO

Qtd	Prazo Médio
38	47,03

Nr. Processo	1ª Aud.	nc. Instruçã	Prazo
RTOrd - 0010433-93.2017.5.18.0211	26/06/17	11/07/17	15
RTOrd - 0010434-78.2017.5.18.0211	27/06/17	11/07/17	14
RTOrd - 0010435-63.2017.5.18.0211	27/06/17	11/07/17	14
RTOrd - 0010436-48.2017.5.18.0211	27/06/17	11/07/17	14
RTOrd - 0010442-55.2017.5.18.0211	27/06/17	11/07/17	14
RTOrd - 0010443-40.2017.5.18.0211	27/06/17	11/07/17	14
RTOrd - 0010444-25.2017.5.18.0211	27/06/17	11/07/17	14
RTOrd - 0010445-10.2017.5.18.0211	27/06/17	11/07/17	14
RTOrd - 0010447-77.2017.5.18.0211	29/06/17	04/07/17	5
RTOrd - 0010448-62.2017.5.18.0211	27/06/17	11/07/17	14
RTOrd - 0010477-15.2017.5.18.0211	29/06/17	21/07/17	22
RTOrd - 0010497-06.2017.5.18.0211	23/06/17	06/07/17	13
RTOrd - 0010515-27.2017.5.18.0211	19/05/17	06/07/17	48
RTOrd - 0010556-28.2016.5.18.0211	28/06/16	04/07/17	371
RTOrd - 0010556-28.2016.5.18.0211	28/06/16	28/07/17	395
RTOrd - 0010932-14.2016.5.18.0211	16/11/16	31/07/17	257
RTOrd - 0011197-16.2016.5.18.0211	07/03/17	04/07/17	119

Legenda:

1ª Aud.: Data da primeira audiência que ocorrer, Inicial ou UNA;

Enc. da Instrução: Data da conclusão para proferir sentença;

Prazo: Quantidade de dias decorridos da 1ª aud. até o encerramento da instrução.



PRAZO MÉDIO ENTRE A 1ª AUDIÊNCIA E O ENCERRAMENTO DA INSTRUÇÃO - VARA DO TRABALHO DE FORMOSA

Data do encerramento da instrução entre 1/7/2017 e 31/7/2017 23:59:59

Sem magistrado

ORDINÁRIO

Qtd	Prazo Médio
38	47,03

Nr. Processo	1ª Aud.	Enc. Instrução.	Prazo
RTOOrd - 0010164-54.2017.5.18.0211	05/05/17	17/07/17	73
RTOOrd - 0010193-07.2017.5.18.0211	17/05/17	04/07/17	48
RTOOrd - 0010236-41.2017.5.18.0211	29/05/17	04/07/17	36
RTOOrd - 0010297-96.2017.5.18.0211	02/05/17	05/07/17	64
RTOOrd - 0010371-53.2017.5.18.0211	20/06/17	04/07/17	14
RTOOrd - 0010408-80.2017.5.18.0211	22/06/17	14/07/17	22
RTOOrd - 0010410-50.2017.5.18.0211	23/06/17	06/07/17	13
RTOOrd - 0010411-35.2017.5.18.0211	22/06/17	06/07/17	14
RTOOrd - 0010412-20.2017.5.18.0211	22/06/17	06/07/17	14
RTOOrd - 0010413-05.2017.5.18.0211	22/06/17	06/07/17	14
RTOOrd - 0010415-72.2017.5.18.0211	22/06/17	06/07/17	14
RTOOrd - 0010416-57.2017.5.18.0211	23/06/17	06/07/17	13
RTOOrd - 0010418-27.2017.5.18.0211	23/06/17	06/07/17	13
RTOOrd - 0010419-12.2017.5.18.0211	23/06/17	06/07/17	13
RTOOrd - 0010420-94.2017.5.18.0211	23/06/17	06/07/17	13
RTOOrd - 0010421-79.2017.5.18.0211	23/06/17	06/07/17	13
RTOOrd - 0010422-64.2017.5.18.0211	23/06/17	06/07/17	13
RTOOrd - 0010423-49.2017.5.18.0211	23/06/17	06/07/17	13
RTOOrd - 0010424-34.2017.5.18.0211	26/06/17	11/07/17	15
RTOOrd - 0010425-19.2017.5.18.0211	26/06/17	11/07/17	15
RTOOrd - 0010427-86.2017.5.18.0211	26/06/17	11/07/17	15

Legenda:

1ª Aud.: Data da primeira audiência que ocorrer, Inicial ou UNA;

Enc. da Instrução: Data da conclusão para proferir sentença;

Prazo: Quantidade de dias decorridos da 1ª aud. até o encerramento da instrução.



PRAZO MÉDIO ENTRE A 1ª AUDIÊNCIA E O ENCERRAMENTO DA INSTRUÇÃO - VARA DO TRABALHO DE FORMOSA

Sem magistrado

ORDINÁRIO

Qtd	Prazo Médio
38	47,03

Nr. Processo	1ª Aud.	Enc. Instrução.	Prazo
RTOrd - 0010428-71.2017.5.18.0211	26/06/17	11/07/17	15
RTOrd - 0010433-93.2017.5.18.0211	26/06/17	11/07/17	15
RTOrd - 0010434-78.2017.5.18.0211	27/06/17	11/07/17	14
RTOrd - 0010435-63.2017.5.18.0211	27/06/17	11/07/17	14
RTOrd - 0010436-48.2017.5.18.0211	27/06/17	11/07/17	14
RTOrd - 0010442-55.2017.5.18.0211	27/06/17	11/07/17	14
RTOrd - 0010443-40.2017.5.18.0211	27/06/17	11/07/17	14
RTOrd - 0010444-25.2017.5.18.0211	27/06/17	11/07/17	14
RTOrd - 0010445-10.2017.5.18.0211	27/06/17	11/07/17	14
RTOrd - 0010447-77.2017.5.18.0211	29/06/17	04/07/17	5
RTOrd - 0010448-62.2017.5.18.0211	27/06/17	11/07/17	14
RTOrd - 0010477-15.2017.5.18.0211	29/06/17	21/07/17	22
RTOrd - 0010497-06.2017.5.18.0211	23/06/17	06/07/17	13
RTOrd - 0010515-27.2017.5.18.0211	19/05/17	06/07/17	48
RTOrd - 0010556-28.2016.5.18.0211	28/06/16	04/07/17	371
RTOrd - 0010556-28.2016.5.18.0211	28/06/16	28/07/17	395
RTOrd - 0010932-14.2016.5.18.0211	16/11/16	31/07/17	257
RTOrd - 0011197-16.2016.5.18.0211	07/03/17	04/07/17	119

Legenda:

1ª Aud.: Data da primeira audiência que ocorrer, Inicial ou UNA;

Enc. da Instrução: Data da conclusão para proferir sentença;

Prazo: Quantidade de dias decorridos da 1ª aud. até o encerramento da instrução.